



DZIENNIK URZĘDOWY

WOJEWÓDZTWA DOLNOŚLĄSKIEGO

Wrocław, dnia 21 grudnia 2022 r.

Poz. 6509

UCHWAŁA NR XXXVIII/353/22 RADY GMINY BOLESŁAWIEC

z dnia 2 grudnia 2022 r.

w sprawie ustanowienia pomników przyrody

Na podstawie art. 18 ust. 2 pkt 15) i art. 40 ust. 1 ustawy z dnia 8 marca 1990 r. o samorządzie gminnym (tekst jednolity: Dz. U. z 2022 r., poz. 559 ze zmianami) oraz art. 44 ust. 1, 2 i 3a oraz art. 45 ustawy z dnia 16 kwietnia 2004 r. o ochronie przyrody (tekst jednolity: Dz. U. z 2022 r., poz. 916 ze zmianami)

uchwała się, co następuje:

§ 1. 1. Ustanawia się pomnikami przyrody na terenie Gminy Bolesławiec obiekty wymienione w załączniku nr 1 do niniejszej uchwały.

2. Położenie pomników przyrody, o których mowa w ust. 1 określa załącznik nr 2 do niniejszej uchwały.

§ 2. Nadzór nad pomnikami przyrody sprawuje Wójt Gminy Bolesławiec.

§ 3. Szczególnym celem ochrony pomników przyrody, o których mowa w § 1 ust. 1 jest zachowanie ich wartości przyrodniczych i krajobrazowych.

§ 4. W stosunku do pomników przyrody, o których mowa w § 1 ust. 1, w ramach ochrony czynnej ustala się obowiązki:

- 1) monitorowanie i uzupełnianie oznakowania;
- 2) wykonywanie zabiegów pielęgnacyjnych i zabezpieczających, celem ich utrzymania we właściwej kondycji fitosanitarnej.

§ 5. W stosunku do pomników przyrody, o których mowa w § 1 ust. 1 wprowadza się następujące zakazy:

- 1) niszczenia, uszkodzenia lub przekształcania obiektu lub obszaru;
- 2) wykonywania prac ziemnych trwale zniekształcających rzeźbę terenu, z wyjątkiem prac związanych z zabezpieczeniem przeciwsztormowym lub przeciwpowodziowym albo budową, odbudową, utrzymywaniem, remontem lub naprawą urządzeń wodnych;
- 3) uszkodzenia i zanieczyszczenia gleby;
- 4) dokonywania zmian stosunków wodnych, jeżeli zmiany te nie służą ochronie przyrody albo racjonalnej gospodarce rolnej, leśnej, wodnej lub rybackiej;
- 5) wylewania gnojowicy, z wyjątkiem nawożenia użytkowanych gruntów rolnych;
- 6) zmiany sposobu użytkowania ziemi;
- 7) umieszczania tablic reklamowych.

§ 6. Wykonanie uchwały powierza się Wójtowi Gminy Bolesławiec.

Przewodniczący Rady Gminy:
Bogusław Uziej

Załącznik Nr 1 do uchwały Nr XXXVIII/353/22

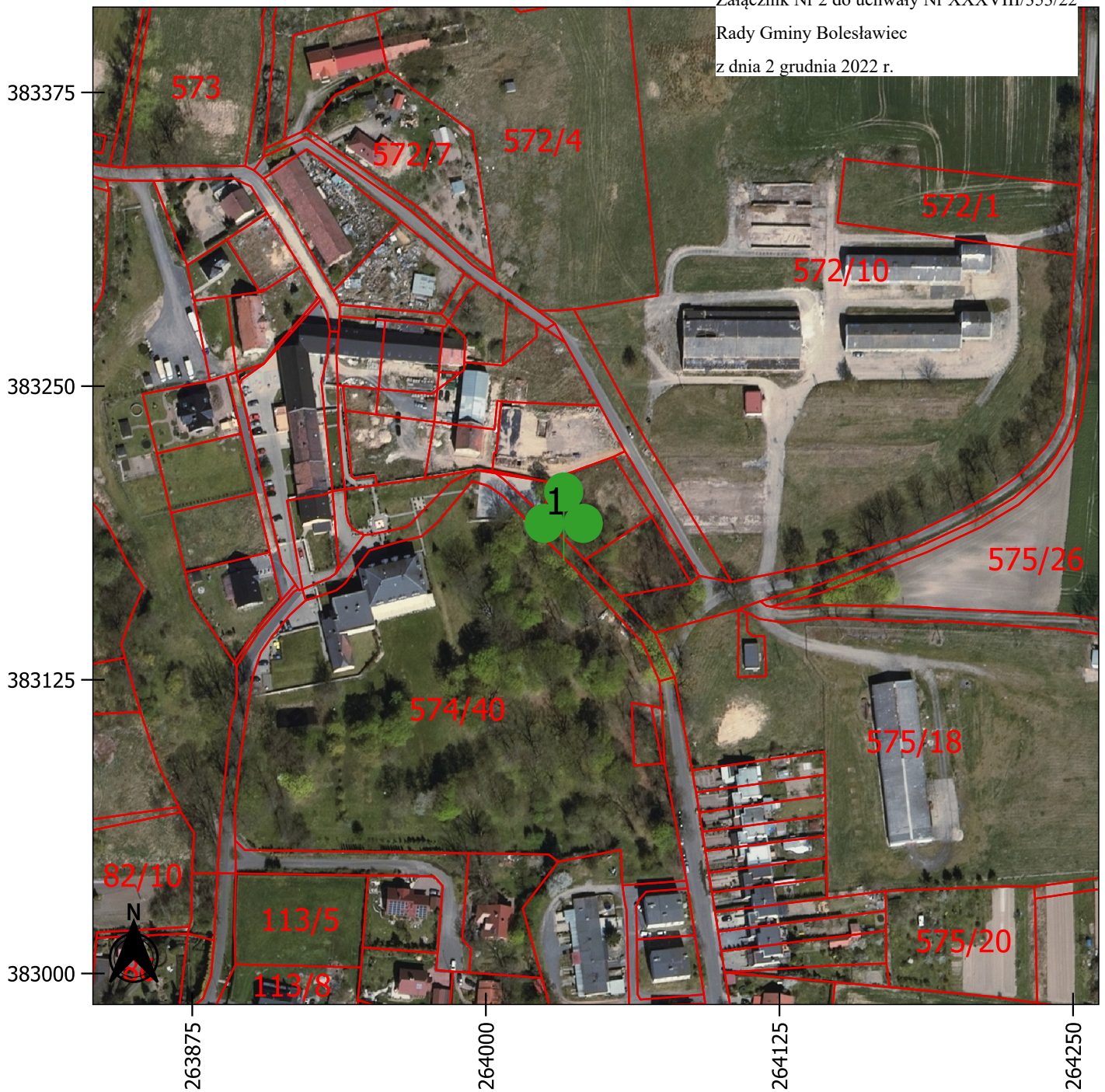
Rady Gminy Bolesławiec

z dnia 2 grudnia 2022 r.

Wykaz pomników przyrody ożywionej

L.p.	Nr obiektu w wykazie	Rodzaj obiektu poddanego ochronie	Nazwa gatunkowa i nazwa łacińska	Nazwa własna	Wymiary		Współrzędne w układzie PL-1992	Położenie (numer działki i nazwa obrębu ewidencyjnego)
					Obwód pnia na wys. 130 cm w [cm]	Wysokość w [m]		
1.	39.	drzewo	Lipa szerokolistna (Tilia platyphyllos)	NIMLOTH	513	23,8	X: 51.26644092 Y: 15.61634373	działka nr 574/42 obręb Kruszyn
2.	40.	drzewo	Jesion wyniosły (Fraxinus excelsior)	JONASZ	280	20,00	X: 51.19332959 Y: 15.57338434	działka nr 163 i 297 obręb Suszki
3.	41.	drzewo	Lipa szerokolistna (Tilia platyphyllos)	LASZKA	496	24,1	X: 51.39228093 Y: 15.58572999	działka nr 232, obręb, Trzebień Mały


Załącznik Nr 2 do uchwały Nr XXXVIII/353/22
Rady Gminy Bolesławiec
z dnia 2 grudnia 2022 r.



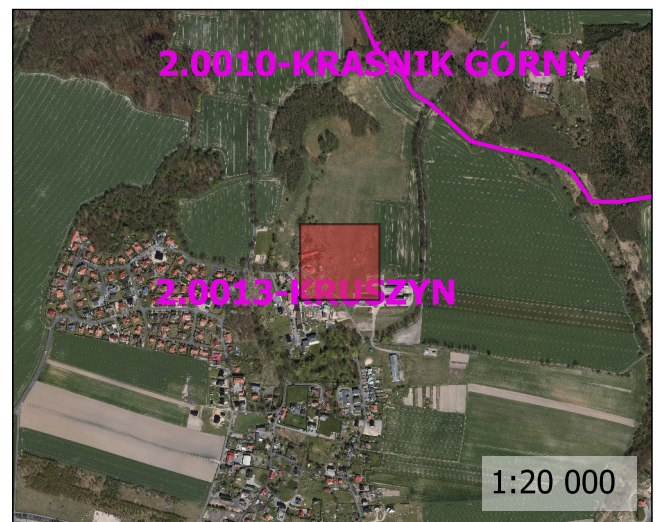
Skala: 0 50 100 m

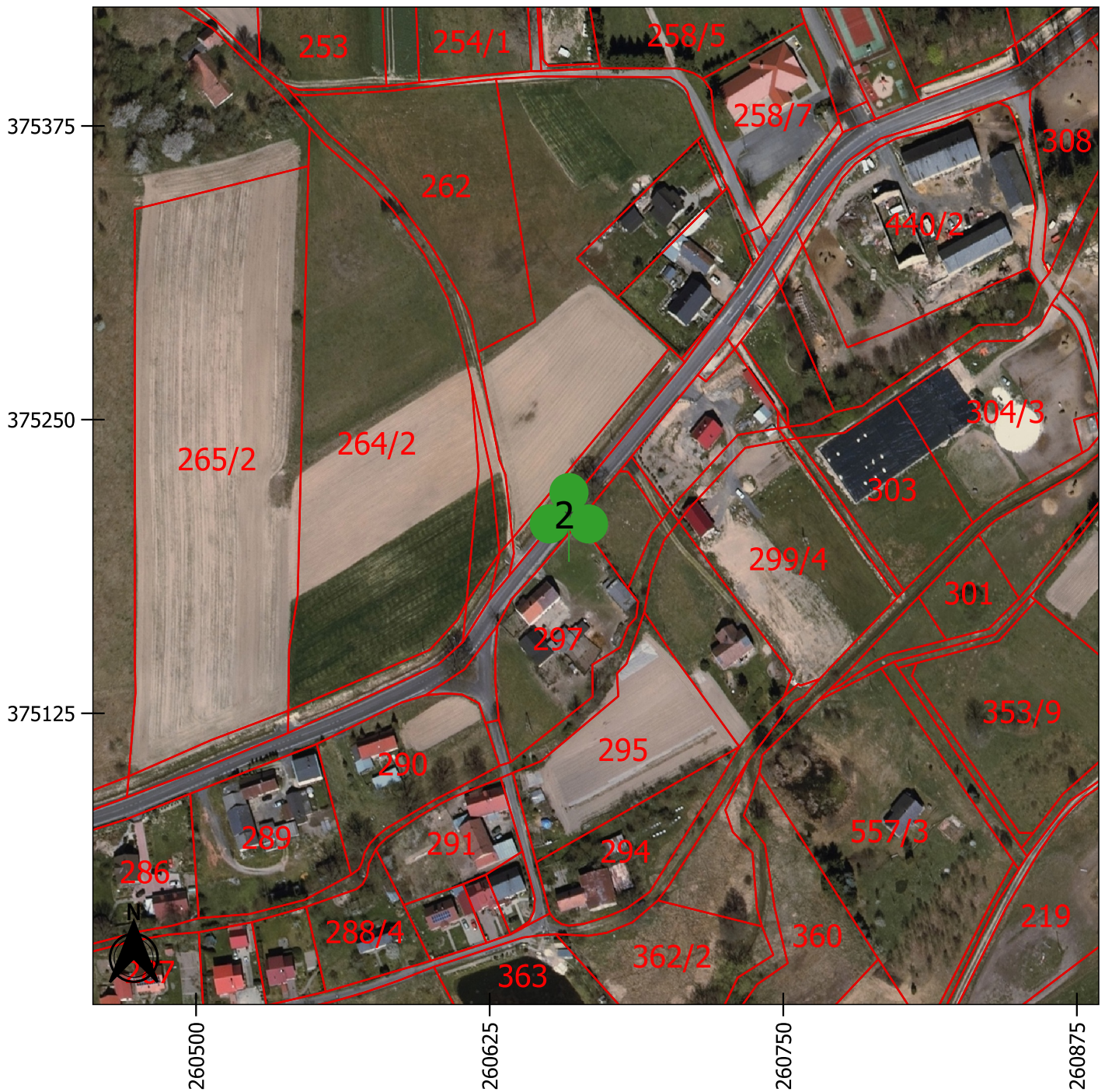
Układ współrzędnych: PL-1992

Objaśnienia
- Ortofotomapa: Urząd Gminy Bolesławiec 2000

 1 Lipa szerokolistna (*Tilia platyphyllos*)

„Nimloth”






Skala: 0 50 100 m

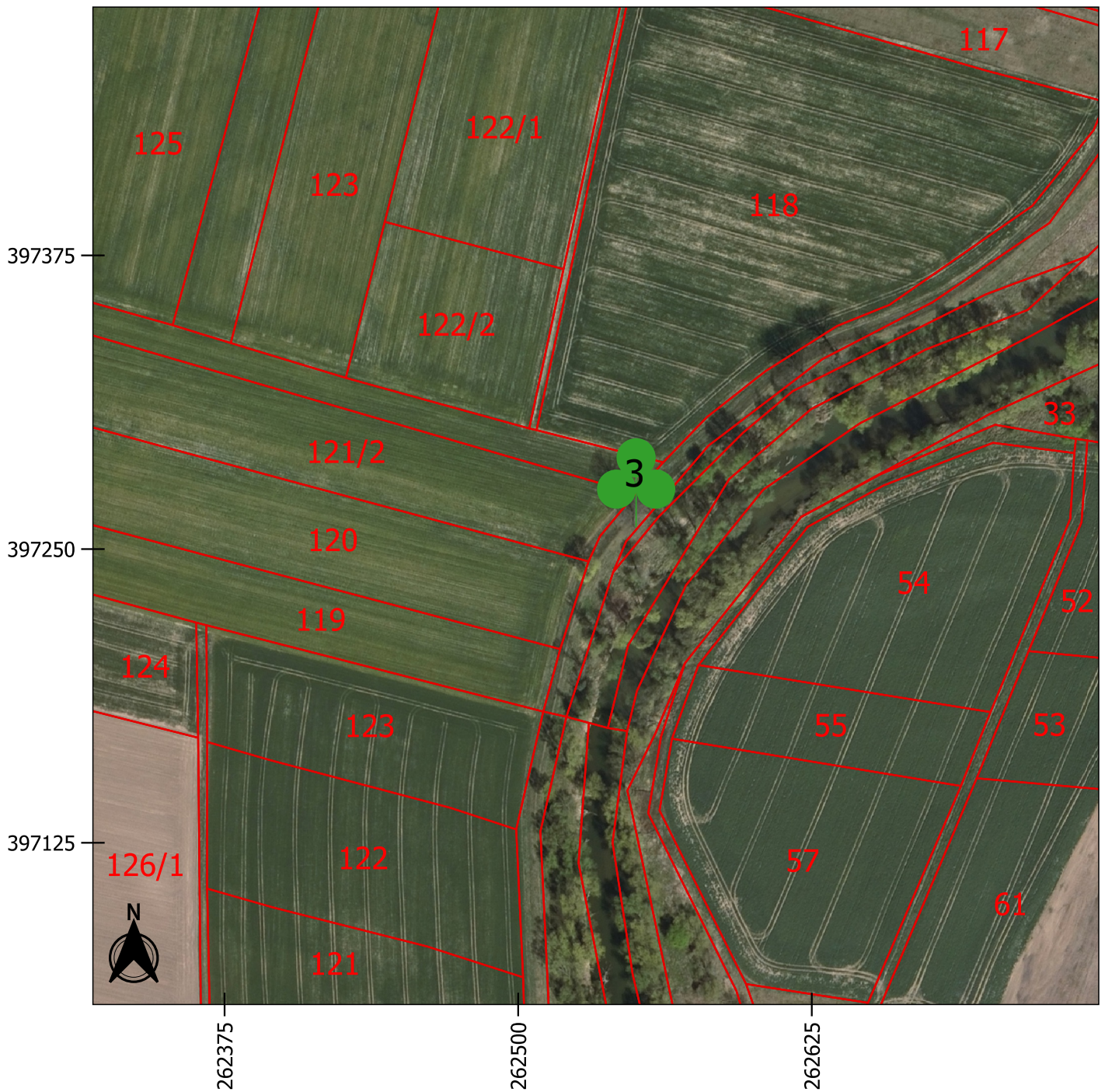
Układ współrzędnych: PL-1992

Objaśnienia
- Ortofotomapa: Urząd Gminy Bolesławiec 2000

 Jesion wyniosły (*Fraxinus excelsior*)

„Jonasz”






Skala: 0 50 100 m

Układ współrzędnych: PL-1992

Objaśnienia
- Ortofotomapa: Urząd Gminy Bolesławiec 2000

 Lipa szerokolistna (*Tilia platyphyllos*)

„Laszka”

