



DZIENNIK URZĘDOWY

WOJEWÓDZTWA DOLNOŚLĄSKIEGO

Wrocław, dnia 13 stycznia 2023 r.

Poz. 274

UCHWAŁA NR LX/371/2022 RADY GMINY KONDRATOWICE

z dnia 28 grudnia 2022 r.

w sprawie zaliczenia dróg do kategorii dróg gminnych

Na podstawie art. 18 ust. 2 pkt 15 ustawy z dnia 8 marca 1990 r. o samorządzie gminnym (Dz. U. z 2022 r. poz. 559 ze zm.) i art. 7 ust. 2 i 3 ustawy z dnia 21 marca 1985 r. o drogach publicznych (Dz. U. z 2022 r. poz. 1693 ze zm.) Rada Gminy w Kondratowicach, po zasięgnięciu opinii Zarządu Powiatu Strzelińskiego, uchwala co następuje:

§ 1. 1. Zaliczyć do kategorii dróg gminnych drogę oznaczoną w ewidencji gruntów jako działka o numerze ewidencyjnym 6/116 obręb Białobrzezie. Szczegółowe położenie i przebieg drogi gminnej, oznaczono na mapie stanowiącej załącznik nr 1 do niniejszej uchwały.

2. Zaliczyć do kategorii dróg gminnych następujące drogi w miejscowości Kondratowice oznaczone w ewidencji gruntów jako działki o numerze ewidencyjnym 26/1 i 26/2 obręb Kondratowice. Szczegółowe położenie i przebieg dróg gminnych, oznaczono na mapie stanowiącej załącznik nr 2 do niniejszej uchwały.

3. Zaliczyć do kategorii dróg gminnych następujące drogi w miejscowości Kondratowice oznaczone w ewidencji gruntów jako działki o numerze ewidencyjnym 94/6 i 94/7 obręb Kondratowice. Szczegółowe położenie i przebieg dróg gminnych, oznaczono na mapie stanowiącej załącznik nr 3 do niniejszej uchwały.

4. Zaliczyć do kategorii dróg gminnych następujące drogi w miejscowości Karczyn oznaczone w ewidencji gruntów jako działki o numerze ewidencyjnym 50, 235 i 75 obręb Karczyn. Szczegółowe położenie i przebieg dróg gminnych, oznaczono na mapie stanowiącej załącznik nr 4 do niniejszej uchwały.

5. Zaliczyć do kategorii dróg gminnych następujące drogi w miejscowości Janowiczki oznaczone w ewidencji gruntów jako działki o numerze ewidencyjnym 140 i 149 obręb Janowiczki. Szczegółowe położenie i przebieg dróg gminnych, oznaczono na mapie stanowiącej załącznik nr 5 do niniejszej uchwały.

6. Zaliczyć do kategorii dróg gminnych drogę w miejscowości Księginice Wielkie oznaczoną w ewidencji gruntów jako działka o numerze ewidencyjnym 201 obręb Księginice Wielkie. Szczegółowe położenie i przebieg drogi gminnej, oznaczono na mapie stanowiącej załącznik nr 6 do niniejszej uchwały.

7. Zaliczyć do kategorii dróg gminnych drogę w miejscowości Księginice Wielkie oznaczoną w ewidencji gruntów jako działka o numerze ewidencyjnym 391/48 obręb Księginice Wielkie. Szczegółowe położenie i przebieg drogi gminnej, oznaczono na mapie stanowiącej załącznik nr 7 do niniejszej uchwały.

8. Zaliczyć do kategorii dróg gminnych drogę w miejscowości Księginice Wielkie oznaczoną w ewidencji gruntów jako działka o numerze ewidencyjnym 499/1 obręb Księginice Wielkie. Szczegółowe położenie i przebieg drogi gminnej, oznaczono na mapie stanowiącej załącznik nr 8 do niniejszej uchwały.

9. Zaliczyć do kategorii dróg gminnych następujące drogi w miejscowości Prusy oznaczone w ewidencji gruntów jako działki o numerze ewidencyjnym 290 i 291 obręb Prusy. Szczegółowe położenie i przebieg dróg gminnych, oznaczono na mapie stanowiącej załącznik nr 9 do niniejszej uchwały.

10. Zaliczyć do kategorii dróg gminnych drogę w miejscowości Rakowice oznaczoną w ewidencji gruntów jako działka o numerze ewidencyjnym 428 obręb Prusy. Szczegółowe położenie i przebieg drogi gminnej, oznaczono na mapie stanowiącej załącznik nr 10 do niniejszej uchwały.

11. Zaliczyć do kategorii dróg gminnych drogę w obrębie miejscowości Lipowa – Sadowice oznaczoną w ewidencji gruntów jako działka o numerze ewidencyjnym 158/1 obręb Lipowa – Sadowice. Szczegółowe położenie i przebieg drogi gminnej, oznaczono na mapie stanowiącej załącznik nr 11 do niniejszej uchwały.

12. Zaliczyć do kategorii dróg gminnych następujące drogi w miejscowości Zarzyca oznaczone w ewidencji gruntów jako działki o numerze ewidencyjnym 75, 81, 130, 132/1 obręb Zarzyca. Szczegółowe położenie i przebieg dróg gminnych, oznaczono na mapie stanowiącej załącznik nr 12 do niniejszej uchwały.

13. Zaliczyć do kategorii dróg gminnych następujące drogi w miejscowości Zarzyca oznaczone w ewidencji gruntów jako działki o numerze ewidencyjnym 69/3 i 70 obręb Zarzyca. Szczegółowe położenie i przebieg dróg gminnych, oznaczono na mapie stanowiącej załącznik nr 13 do niniejszej uchwały.

14. Zaliczyć do kategorii dróg gminnych następujące drogi w miejscowości Żelowice oznaczone w ewidencji gruntów jako działki o numerze ewidencyjnym 67 i 70/8 obręb Żelowice. Szczegółowe położenie i przebieg dróg gminnych, oznaczono na mapie stanowiącej załącznik nr 14 do niniejszej uchwały.

15. Zaliczyć do kategorii dróg gminnych następujące drogi w miejscowości Błotnica oznaczone w ewidencji gruntów jako działki o numerze ewidencyjnym 75 i 88 obręb Błotnica. Szczegółowe położenie i przebieg dróg gminnych, oznaczono na mapie stanowiącej załącznik nr 15 do niniejszej uchwały.

16. Zaliczyć do kategorii dróg gminnych następujące drogi w miejscowości Maleszów oznaczone w ewidencji gruntów jako działki o numerze ewidencyjnym 25 i 35 obręb Maleszów. Szczegółowe położenie i przebieg dróg gminnych, oznaczono na mapie stanowiącej załącznik nr 16 do niniejszej uchwały.

17. Zaliczyć do kategorii dróg gminnych następujące drogi w miejscowości Stachów i obrębie Lipowa – Sadowice oznaczone w ewidencji gruntów jako działki o numerze ewidencyjnym 22 obręb Stachów i 146 obręb Lipowa- Sadowice. Szczegółowe położenie i przebieg dróg gminnych, oznaczono na mapie stanowiącej załącznik nr 17 do niniejszej uchwały.

§ 2. Wykonanie uchwały powierza się Wójtowi Gminy Kondratowice.

§ 3. Uchwała wchodzi w życie po upływie 14 dni od dnia ogłoszenia w Dzienniku Urzędowym Województwa Dolnośląskiego.

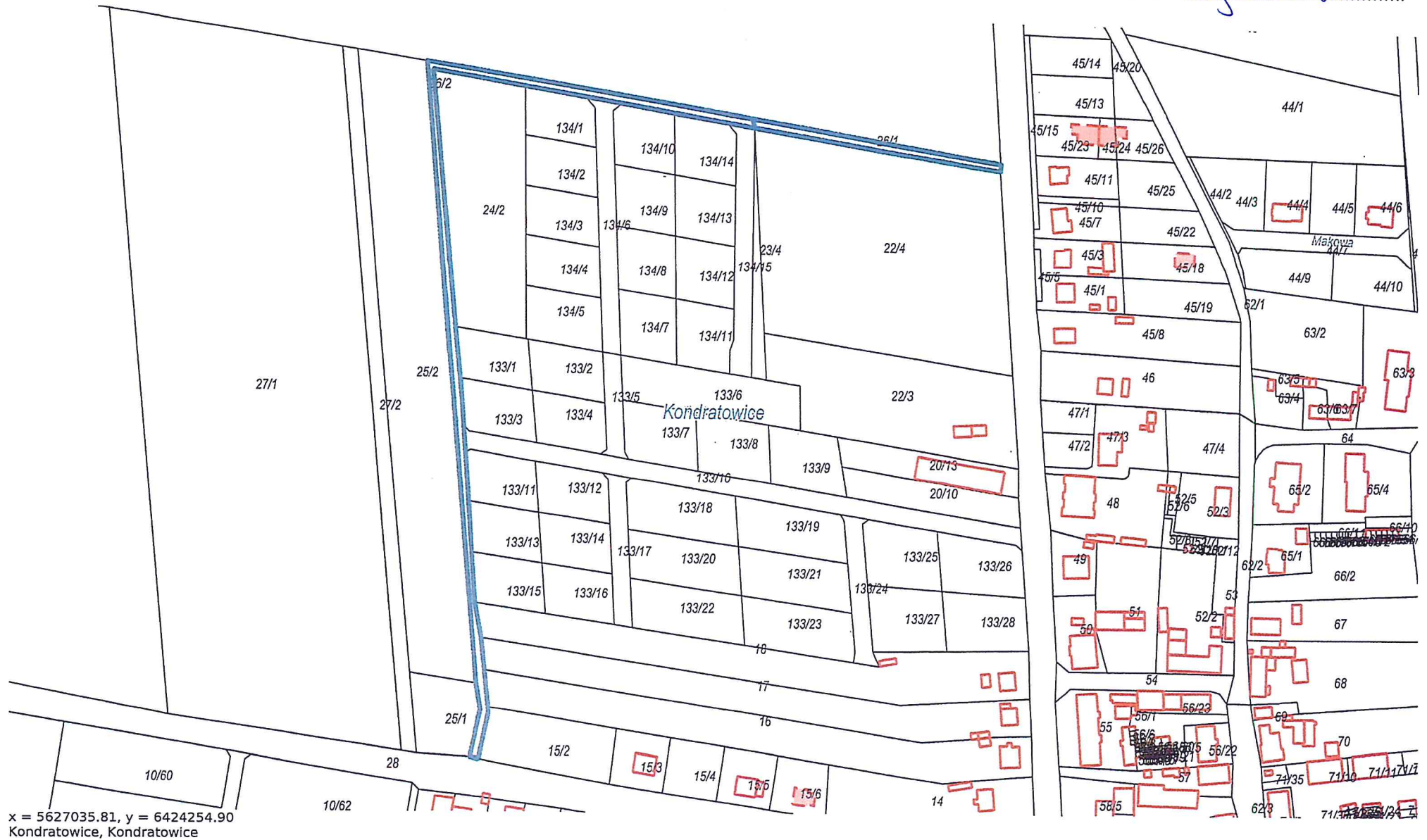
Przewodniczący Rady Gminy Kondratowice:
Marcin Szczurowski

Załącznik nr 1
do uchwały nr LX/371/2021
Rady Gminy w Kondratowicach
Z dnia 28 grudnia 2021



x = 5629823.72, y = 6422432.06
Białobrzezie, Kondratowice

Załącznik nr 2
do uchwały nr LX/391/2024
Rady Gminy w Kondratowicach
z dnia 28 grudnia 2024



Załącznik nr 3
do uchwały nr ..*LX/311/2021*..
Rady Gminy w Kondratowicach
z dnia ..*28 grudnia 2021*..



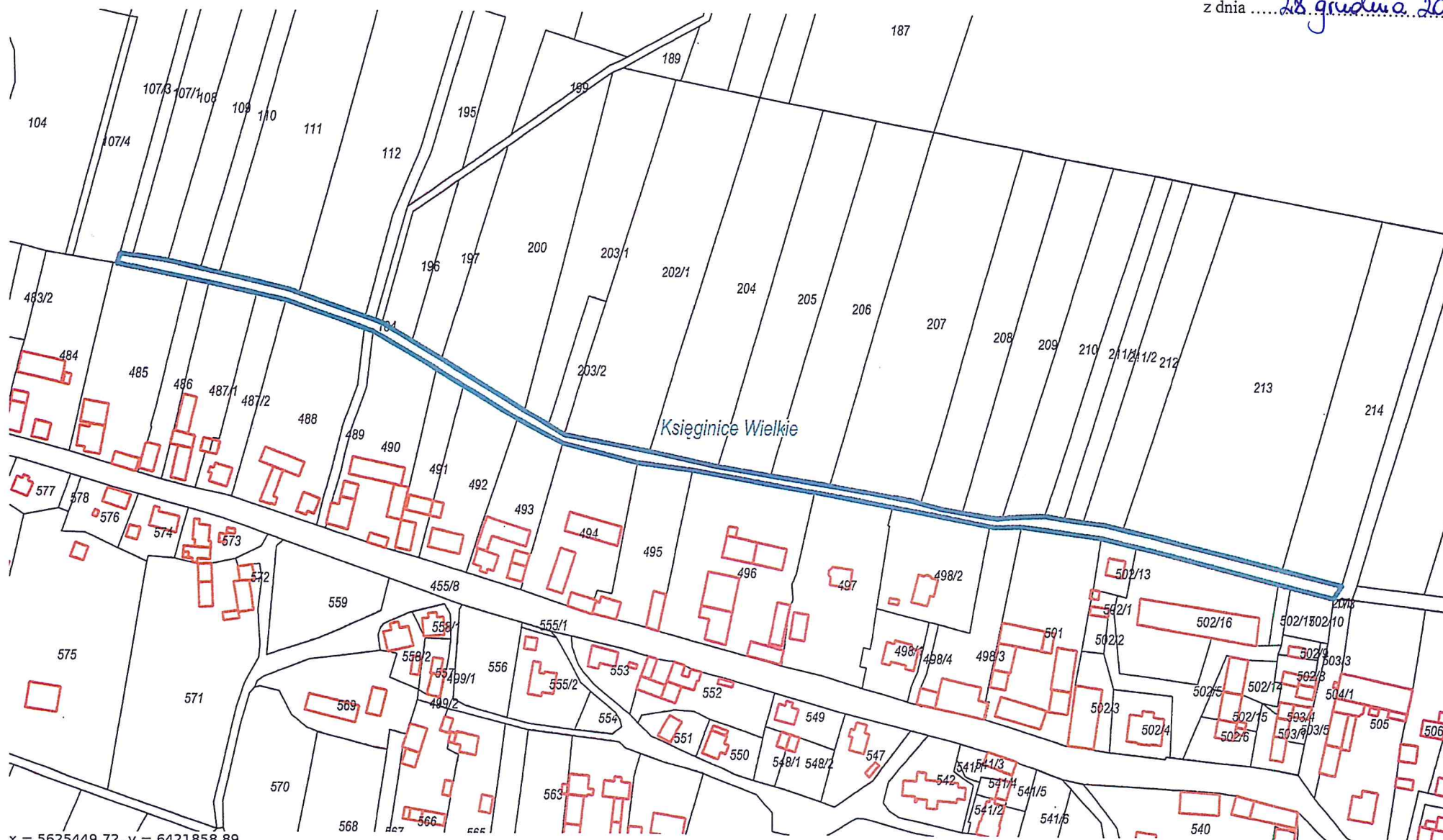
x = 5626902.15, y = 6424797.94
Kondratowice, Kondratowice

Załącznik nr 5
do uchwały nr LX/371/2024
Rady Gminy w Kondratowicach
z dnia 18 grudnia 2024



x = 5622593.74, y = 6425318.83
Janowiczki, Kondratowice

Załącznik nr 6
do uchwały nr LX/371/2024
Rady Gminy w Kondratowicach
z dnia 28 grudnia 2024 r.



x = 5625449.72, y = 6421858.89
Księginice Wielkie, Kondratowice

Załącznik nr 7
do uchwały nr LX/371/2024
Rady Gminy w Kondratowicach
z dnia 28 grudnia 2024 r.



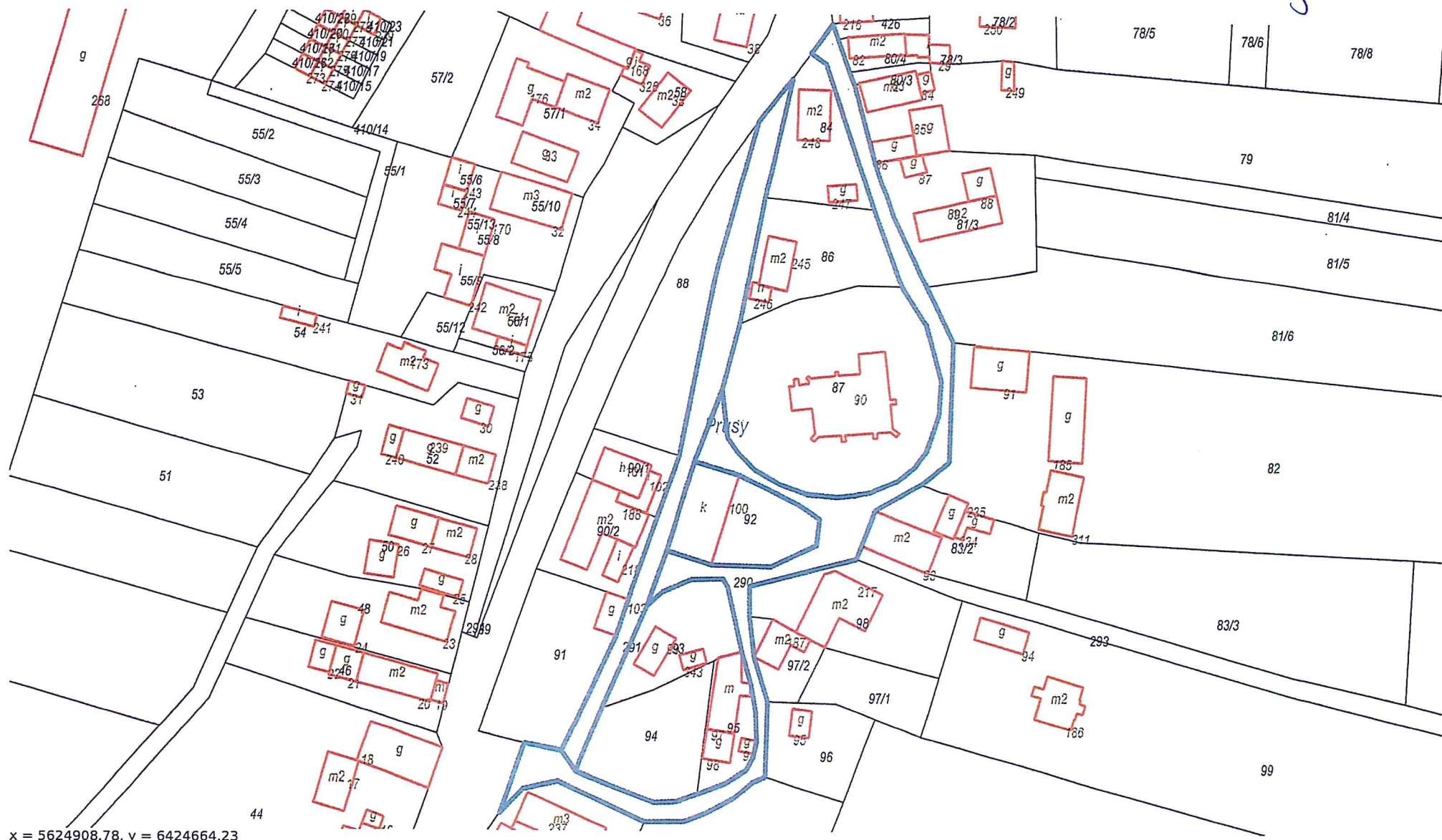
x = 5625105.20, y = 6422891.15
Księginice Wielkie, Kondratowice

Załącznik nr 8
do uchwały nr ...*LX/371/2024*
Rady Gminy w Kondratowicach
z dnia ...*28 grudnia 2024*...



x = 5625288.51, y = 6421893.13
Księginice Wielkie, Kondratowice

Załącznik nr 9
do uchwały nr LX/371/2024
Rady Gminy w Kondratowicach
z dnia 28 grudnia 2024 r.



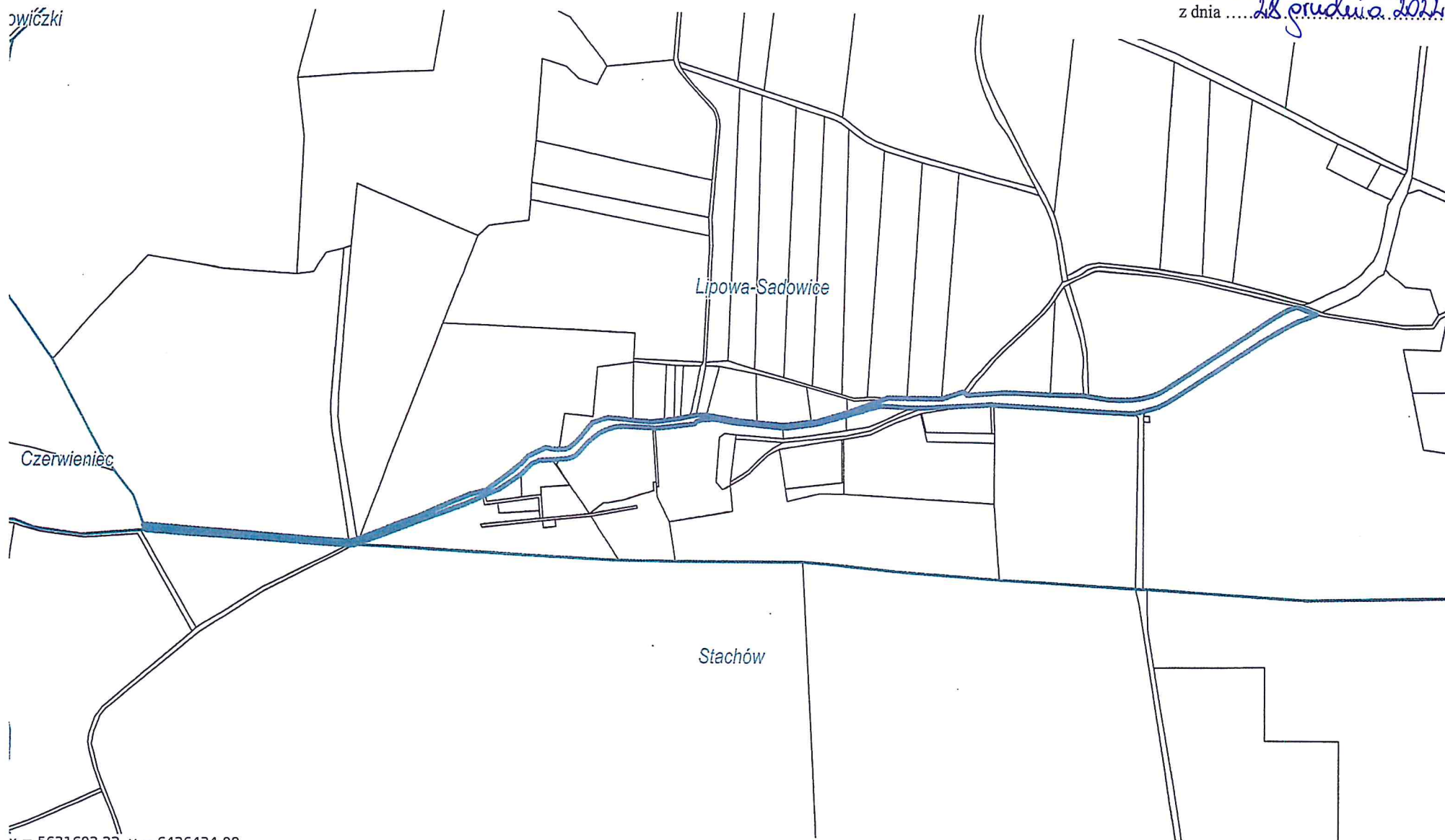
x = 5624908.78, y = 6424664.23
Prusy, Kondratowice

Załącznik nr 10
do uchwały nr *LX/371/2022*
Rady Gminy w Kondratowicach
z dnia *28 grudnia 2022*



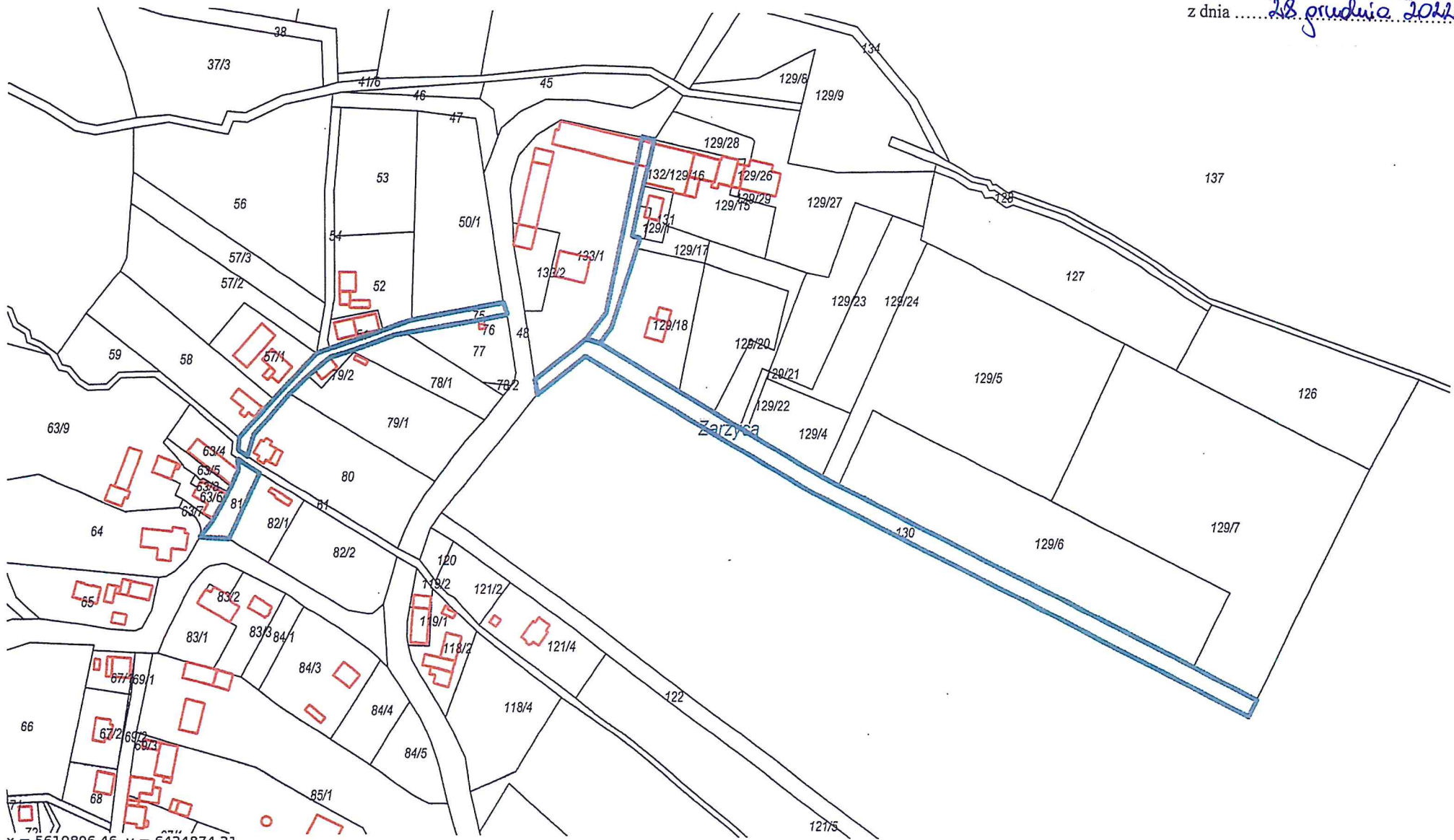
x = 5624944.02, y = 6423462.48
Kondratowice, Kondratowice | Księginice Wielkie, Kondratowice | Prusy, Kondratowice

Załącznik nr 11
do uchwały nr LX/371/2024
Rady Gminy w Kondratowicach
z dnia 28 grudnia 2024 r.



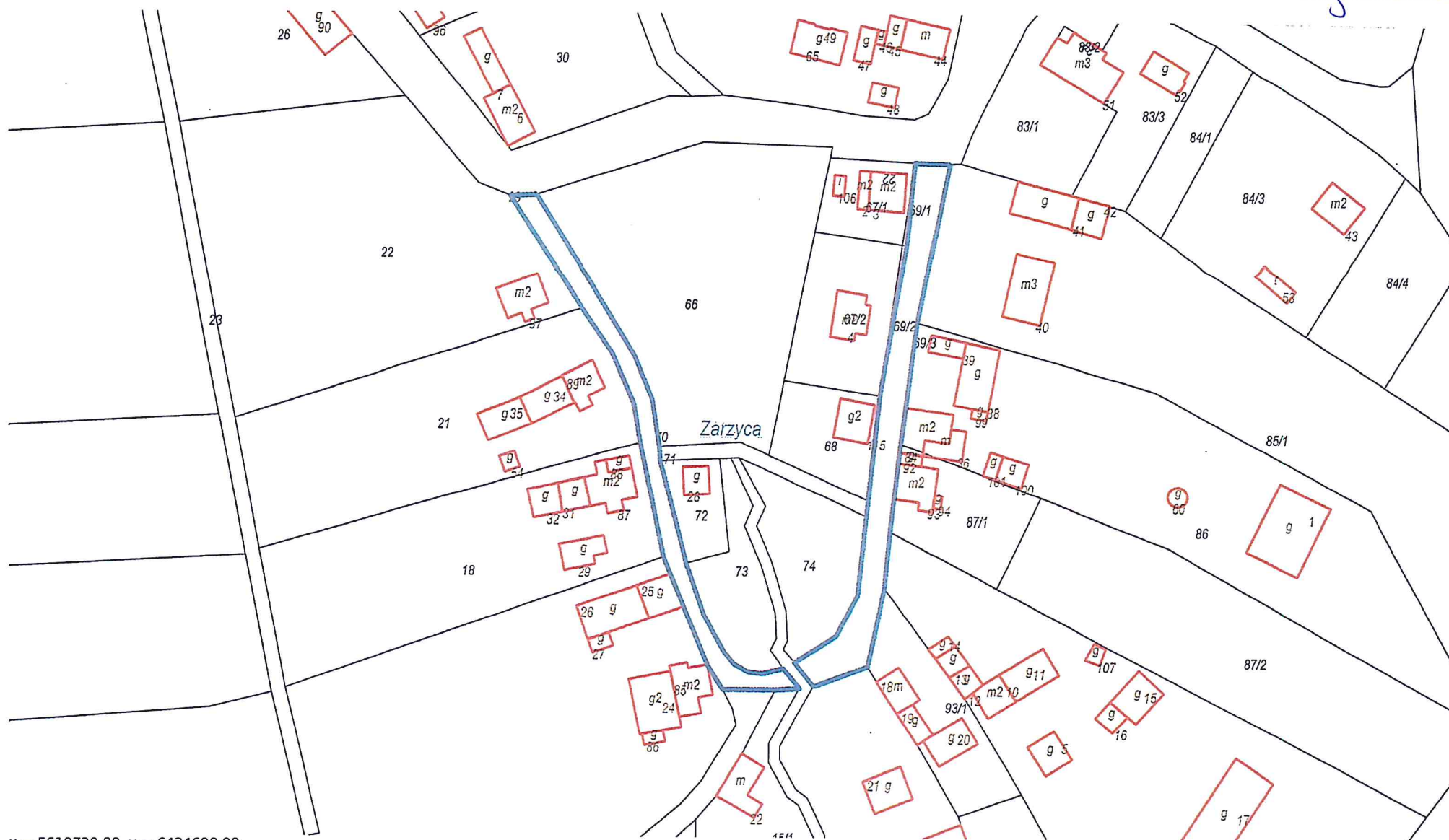
x = 5621692.22, y = 6426434.00
Czerwieniec, Kondratowice | Janowiczki, Kondratowice | Lipowa-Sadowice, Kondratowice | Stachów, Kondratowice

Załącznik nr 12
do uchwały nr LX/371/2024
Rady Gminy w Kondratowicach
z dnia 28 grudnia 2024



x = 5619806.46, y = 6424874.21
Zarzyca, Kondratowice

Załącznik nr 13
do uchwały nr ..*LX/371/2024*..
Rady Gminy w Kondratowicach
z dnia*28 grudnia 2024*.....



x = 5619720.88, y = 6424698.99
Zarzyca, Kondratowice

Załącznik nr 14
do uchwały nr LX/371/2022
Rady Gminy w Kondratowicach
z dnia 28 grudnia 2022



x = 5621627.91, y = 6422759.51
Żelowice, Kondratowice

Załącznik nr 15
do uchwały nr *LX/371/2021*
Rady Gminy w Kondratowicach
z dnia *28 grudnia 2021*



x = 5619832.39, y = 6422456.50
Błotnica, Kondratowice

Załącznik nr 16
do uchwały nr ..LX/371/2024
Rady Gminy w Kondratowicach
z dnia 18 grudnia 2024r.



x = 5623709.39, y = 6423953.28
Janowiczki, Kondratowice | Maleszów, Kondratowice | Prusy, Kondratowice

Załącznik nr 17
do uchwały nr ...*LX/371/2021*...
Rady Gminy w Kondratowicach
z dnia ...*28 grudnia 2021*...



x = 5621392.74, y = 6427016.38
Komorowice, Kondratowice | Lipowa-Sadowice, Kondratowice | Stachów, Kondratowice