



DZIENNIK URZĘDOWY

WOJEWÓDZTWA DOLNOŚLĄSKIEGO

Wrocław, dnia 26 kwietnia 2024 r.

Poz. 2671

UCHWAŁA NR LXXX/2113/24 RADY MIEJSKIEJ WROCŁAWIA

z dnia 18 kwietnia 2024 r.

w sprawie ustanowienia użytku ekologicznego „Kuźniki w Dolinie Ślęzy”

Na podstawie art. 18 ust. 2 pkt 15 ustawy z dnia 8 marca 1990 r. o samorządzie gminnym (Dz. U. z 2023 r. poz. 40, 572, 1463 i 1688) oraz art. 44 ust. 1 i 2 i art. 45 ust. 1 ustawy z dnia 16 kwietnia 2004 r. o ochronie przyrody (Dz. U. z 2023 r. poz. 1336, 1688 i 1890) Rada Miejska Wrocławia uchwala co następuje:

§ 1. 1. Ustanawia się użytkiem ekologicznym o nazwie „Kuźniki w Dolinie Ślęzy” obszar o powierzchni 13,44 ha, położony we Wrocławiu, na terenie osiedla Kuźniki, na nieruchomościach gruntowych wymienionych w załączniku nr 1 do niniejszej uchwały.

2. Lokalizację użytku ekologicznego, o którym mowa w ust. 1, określają załączniki nr 2-4 do niniejszej uchwały.

3. Współrzędne punktów załamania granicy użytku ekologicznego, o którym mowa w ust. 1, określa załącznik nr 5 do niniejszej uchwały.

§ 2. Szczególnym celem ochrony użytku ekologicznego, o którym mowa w § 1 ust. 1, jest zachowanie ostoi oraz miejsc rozmnażania i sezonowego przebywania chronionych i zagrożonych gatunków zwierząt takich jak m.in.: modraszek nausitous (*Phengaris nausithous*), czerwonończyk nieparek (*Lycaena dispar*), gąsiorek (*Lanius collurio*), podróżniczek (*Luscinia svecica*), dzięcioł średni (*Dendrocoptes medius*), wydra europejska (*Lutra lutra*) i bóbr europejski (*Castor fiber*) oraz wstępowania gatunków roślin zaliczanych wspólnie do zagrożonych wymarciem w skali Dolnego Śląska, jak: turzyca dwustronna (*Carex disticha*), rutewka wąskolistna (*Thalictrum lucidum*) i rogatek krótkosztykowy (*Ceratophyllum submersum*), a także zbiorowisk roślinnych przewodnich dla takich siedlisk przyrodniczych Natura 2000 jak m. in.: niżowe i górskie świeże łąki użytkowane ekstensywnie (*Arrhenatherion elatioris*) – kod 6510, ziołorośla górskie (*Adenostylion alliariae*) i ziołorośla nadrzeczne (*Convolvuletalia sepium*) – kod 6430, grąd środkowoeuropejski i subkontynentalny (*Galio-Carpinetum, Tilio-Carpinetum*) - 9170.

§ 3. W stosunku do użytku ekologicznego, o którym mowa w § 1 ust. 1, wprowadza się następujące zakazy:

- 1) niszczenia, uszkodzenia lub przekształcania obiektu lub obszaru;
- 2) wykonywania prac ziemnych trwale zniekształcających rzeźbę terenu, z wyjątkiem prac związanych z zabezpieczeniem przeciwsztorowym lub przeciwpowodziowym albo budową, odbudową, utrzymywaniem, remontem lub naprawą urządzeń wodnych;
- 3) uszkodzenia i zanieczyszczenia gleby;
- 4) dokonywania zmian stosunków wodnych, jeżeli zmiany te nie służą ochronie przyrody albo racjonalnej gospodarce rolnej, leśnej, wodnej lub rybackiej;

- 5) likwidowania, zasypywania i przekształcania naturalnych zbiorników wodnych, starorzeczy oraz obszarów wodno-błotnych;
- 6) zmiany sposobu użytkowania ziemi;
- 7) umyślnego zabijania dziko występujących zwierząt, niszczenia nor, legowisk zwierzęcych oraz tarlisk i złożonej ikry, z wyjątkiem amatorskiego połowu ryb oraz wykonywania czynności związanych z racjonalną gospodarką rolną, leśną, rybacką i łowiecką;
- 8) zbioru, niszczenia, uszkodzenia roślin i grzybów na obszarach użytków ekologicznych, utworzonych w celu ochrony stanowisk, siedlisk lub ostoi roślin i grzybów chronionych;
- 9) umieszczania tablic reklamowych.

§ 4. W stosunku do użytku ekologicznego, o którym mowa w § 1 ust. 1, wprowadza się następujące sposoby ochrony czynnej:

- 1) okresowe koszenie płątów roślinności, zbliżonych w największym stopniu do składu i struktury zbiorowisk łąkowych;
- 2) usuwanie roślin o charakterze inwazyjnym;
- 3) pozostawianie martwych drzew i krzewów do naturalnego rozpadu tam gdzie jest to możliwe, w sposób nie powodujący zagrożenia dla ludzi lub mienia, przy uwzględnieniu konieczności zapewnienia bezpieczeństwa przeciwpożarowego;
- 4) wykonywanie innych działań, mających na celu utrzymanie właściwego stanu użytku ekologicznego i realizację celów ochrony.

§ 5. Ustanowienie użytku ekologicznego nie ogranicza prowadzenia gospodarki leśnej, na zasadach określonych w uproszczonym planie urządzenia lasu.

§ 6. Ustanowienie użytku ekologicznego nie ogranicza funkcjonowania systemu gospodarowania wodami opadowymi (GWO) oraz prowadzenia bieżącej eksploatacji rowów melioracyjnych, sieci kanalizacji deszczowej i urządzeń na niej zlokalizowanych.

§ 7. Nadzór nad użytkowaniem ekologicznym, o którym mowa w § 1 ust. 1, sprawuje Prezydent Wrocławia.

§ 8. Wykonanie uchwały powierza się Prezydentowi Wrocławia.

§ 9. Uchwała wchodzi w życie po upływie 14 dni od dnia ogłoszenia w Dzienniku Urzędowym Województwa Dolnośląskiego.

Przewodniczący Rady Miejskiej Wrocławia:
Sergiusz Kmiecik

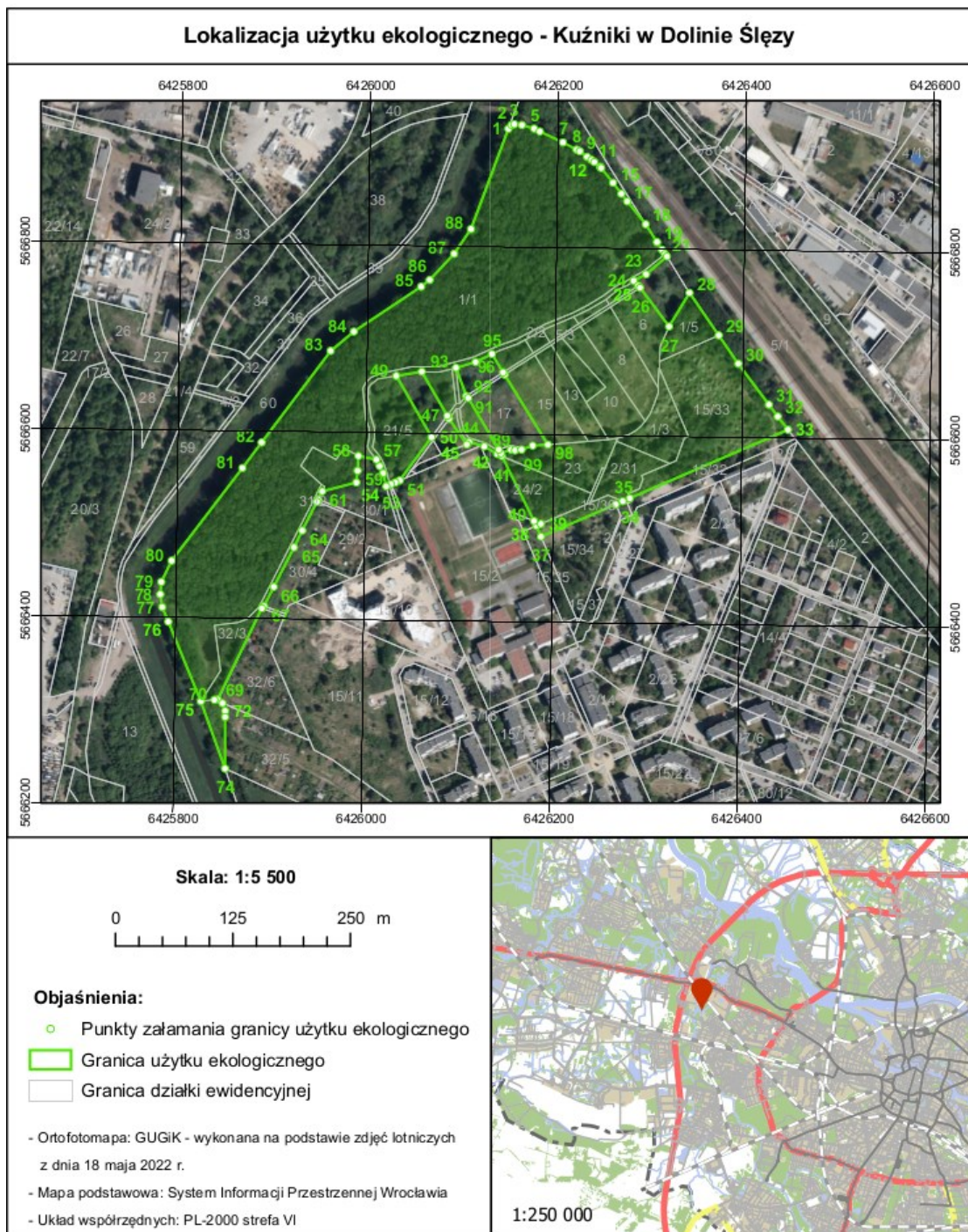
Załącznik nr 1
do uchwały nr LXXX/2113/24
Rady Miejskiej Wrocławia
z dnia 18 kwietnia 2024 r.

**Wykaz nieruchomości gruntowych wchodzących w skład użytku ekologicznego
„Kuźniki w Dolinie Ślęzy”**

OBRĘB	ARKUSZ MAPY	NUMER DZIAŁKI	POW M KW.
Kuźniki	1	1/1	71327,81294
Kuźniki	1	10	3558,983546
Kuźniki	1	11	1402,780824
Kuźniki	1	12	330,33805
Kuźniki	1	13	2278,416422
Kuźniki	1	14	742,8394445
Kuźniki	1	15	3742,820555
Kuźniki	1	18	151,75626
Kuźniki	1	19	900,159758
Kuźniki	1	2/2	2496,96023
Kuźniki	1	20	277,030738
Kuźniki	1	21/4	960,3469545
Kuźniki	1	21/5	4673,88489
Kuźniki	1	22/2	163,3198855
Kuźniki	1	23	3755,414634
Kuźniki	1	24/2	3055,068295
Kuźniki	1	27/3	122,714383
Kuźniki	1	28	1849,836292
Kuźniki	1	31/2	622,0098389
Kuźniki	1	32/3	1967,404429
Kuźniki	1	32/5	920,5724032
Kuźniki	1	4	255,7771395
Kuźniki	1	5/3	624,1663285
Kuźniki	1	6	2935,467089
Kuźniki	1	7	278,4430455
Kuźniki	1	8	3895,583988
Kuźniki	1	9	438,7263825
Kuźniki	2	1/3	3026,444924
Kuźniki	2	1/5	2157,771854
Kuźniki	2	15/33	11850,01855
Kuźniki	2	15/36	1106,253737
Kuźniki	2	2/31	2549,873028

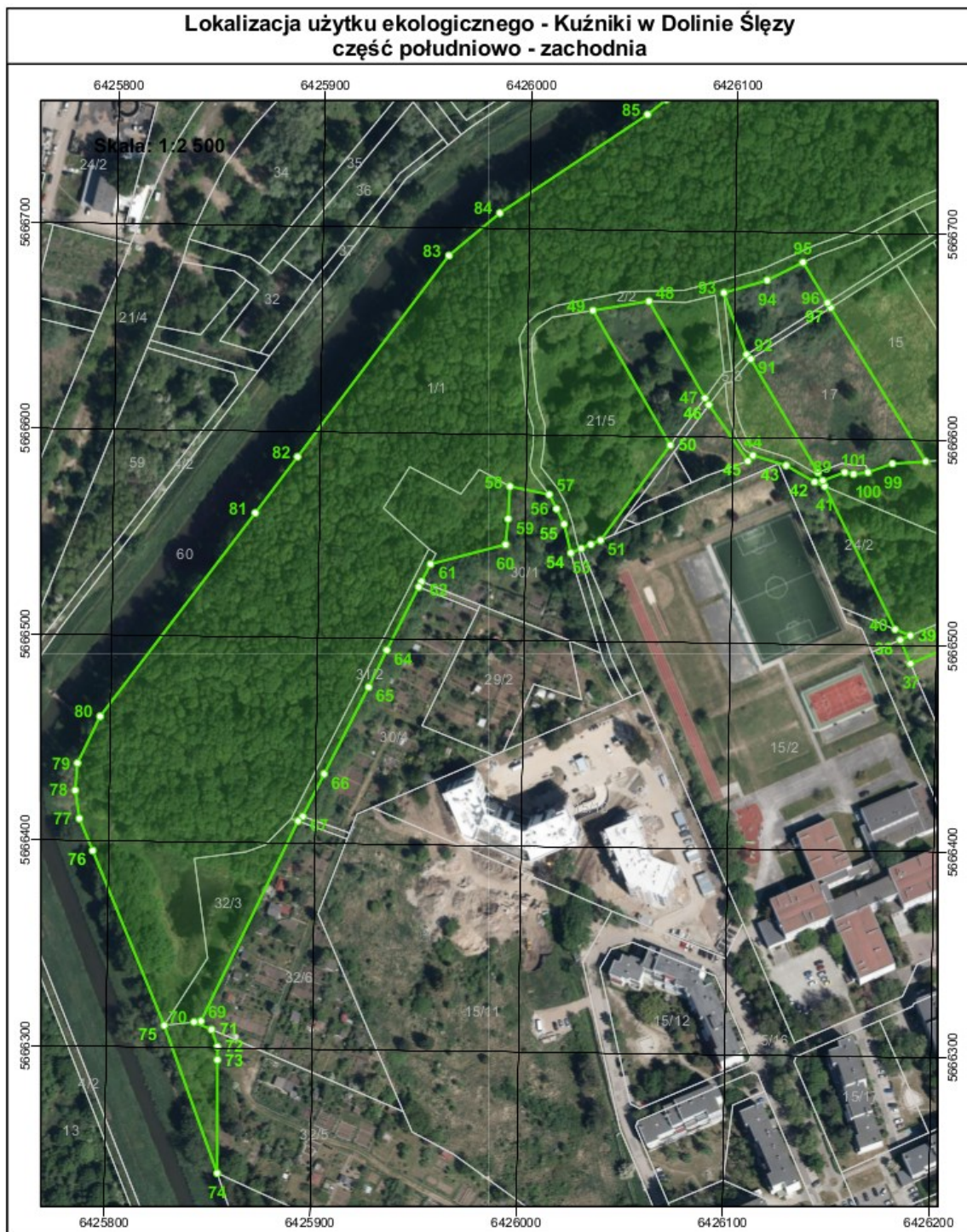
Załącznik nr 2
do uchwały nr LXXX/2113/24
Rady Miejskiej Wrocławia
z dnia 18 kwietnia 2024 r.

Lokalizacja użytku ekologicznego „Kuzniki w Dolinie Ślęzy” - całość obszaru



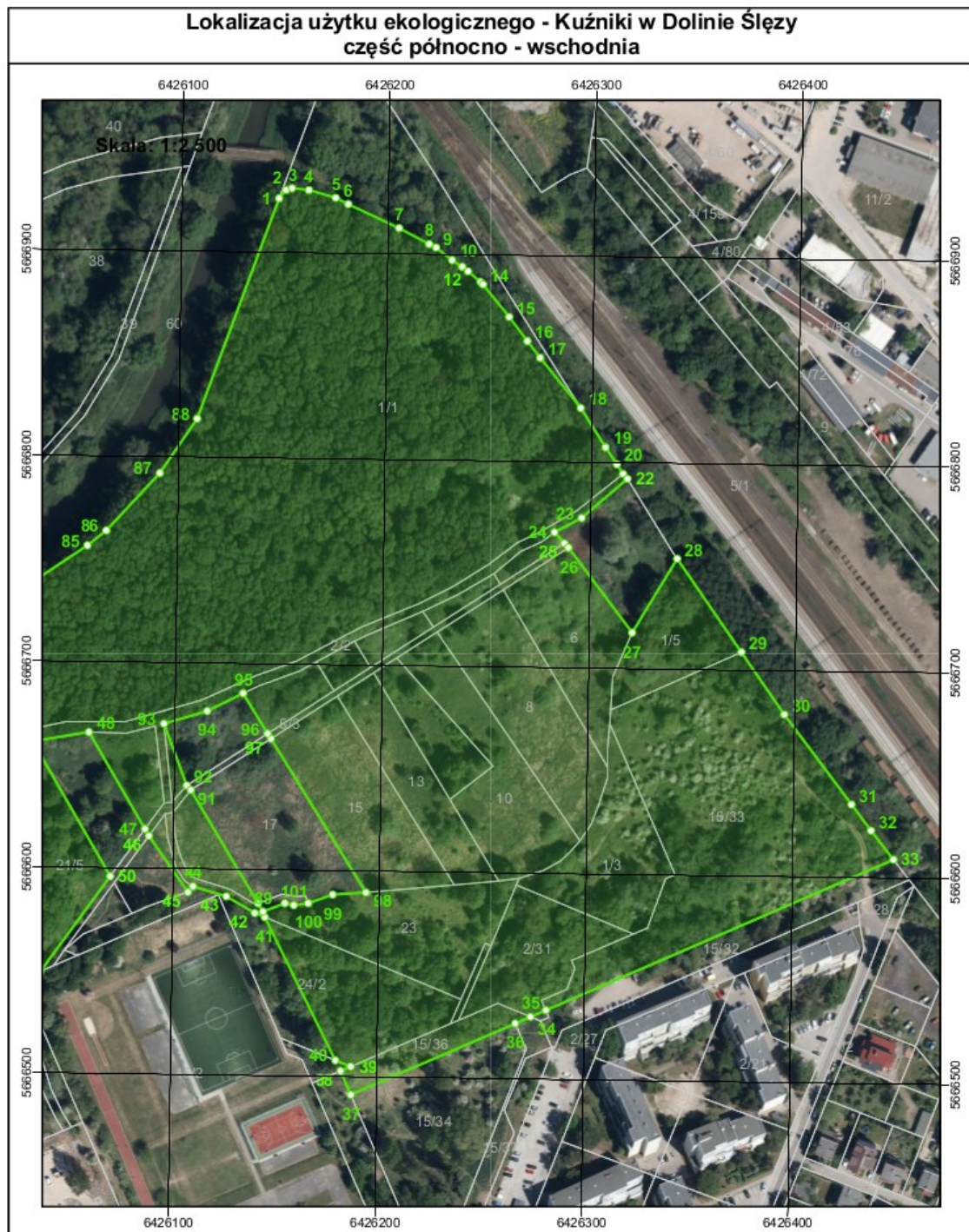
Załącznik nr 3
do uchwały nr LXXX/2113/24
Rady Miejskiej Wrocławia
z dnia 18 kwietnia 2024 r.

Lokalizacja użytku ekologicznego „Kućniki w Dolinie Ślęzy” - część południowo - zachodnia



Załącznik nr 4
do uchwały nr LXXX/2113/24
Rady Miejskiej Wrocławia
z dnia 18 kwietnia 2024 r.

Lokalizacja użytku ekologicznego „Kućniki w Dolinie Ślęzy” - część północno - wschodnia



Załącznik nr 5
do uchwały nr LXXX/2113/24
Rady Miejskiej Wrocławia
z dnia 18 kwietnia 2024 r.

Współrzędne punktów załamania granicy użytku ekologicznego „Kuzniki w Dolinie Ślęzy”

NR	X	Y
1	6426147,006	5666926,187
2	6426150,320	5666930,291
3	6426153,191	5666931,187
4	6426161,372	5666930,398
5	6426174,369	5666926,791
6	6426180,478	5666923,842
7	6426205,267	5666912,458
8	6426219,946	5666904,920
9	6426223,337	5666903,285
10	6426231,149	5666897,306
11	6426236,050	5666894,136
12	6426238,969	5666891,942
13	6426245,059	5666886,884
14	6426246,289	5666885,694
15	6426259,171	5666870,079
16	6426268,160	5666858,477
17	6426274,444	5666850,401
18	6426294,440	5666826,307
19	6426306,721	5666807,371
20	6426312,274	5666799,188
21	6426315,377	5666794,616
22	6426317,509	5666792,230
23	6426295,585	5666772,953
24	6426282,538	5666765,790
25	6426287,384	5666760,511
26	6426289,359	5666758,417
27	6426320,807	5666717,514
28	6426342,105	5666753,710
29	6426373,835	5666708,781
30	6426395,044	5666678,751
31	6426428,154	5666635,505
32	6426437,782	5666622,947
33	6426448,850	5666609,030
34	6426281,510	5666533,590
35	6426274,090	5666530,260
36	6426266,750	5666526,940
37	6426187,600	5666491,260
38	6426182,470	5666502,740
39	6426187,340	5666504,923
40	6426179,874	5666507,852
41	6426144,792	5666576,930
42	6426139,870	5666578,922
43	6426125,974	5666586,760
44	6426109,810	5666591,436
45	6426107,376	5666588,636
46	6426088,113	5666615,670
47	6426086,143	5666618,984

48	6426058,387	5666665,681
49	6426031,316	5666660,808
50	6426069,672	5666595,842
51	6426036,495	5666549,212
52	6426031,835	5666547,129
53	6426027,174	5666545,045
54	6426022,203	5666542,823
55	6426018,736	5666556,767
56	6426014,946	5666564,203
57	6426011,259	5666571,108
58	6425992,203	5666574,779
59	6425991,551	5666558,987
60	6425990,430	5666546,490
61	6425954,197	5666536,499
62	6425949,964	5666527,970
63	6425948,651	5666525,296
64	6425933,506	5666494,408
65	6425924,987	5666476,300
66	6425903,981	5666433,842
67	6425893,899	5666413,082
68	6425891,630	5666410,760
69	6425845,923	5666312,905
70	6425842,512	5666312,466
71	6425851,077	5666308,928
72	6425854,064	5666300,670
73	6425854,137	5666294,191
74	6425854,758	5666239,143
75	6425828,114	5666310,610
76	6425792,283	5666395,060
77	6425785,590	5666410,562
78	6425783,376	5666424,239
79	6425784,306	5666437,509
80	6425794,974	5666460,342
81	6425868,900	5666560,234
82	6425889,004	5666587,780
83	6425961,123	5666686,556
84	6425985,468	5666707,493
85	6426056,435	5666756,388
86	6426065,474	5666763,709
87	6426091,037	5666791,952
88	6426108,700	5666818,641
89	6426143,809	5666579,674
90	6426141,407	5666583,594
91	6426108,127	5666638,239
92	6426106,084	5666640,424
93	6426094,674	5666670,253
94	6426115,533	5666676,651
95	6426132,791	5666685,563
96	6426144,926	5666666,115
97	6426146,557	5666663,675
98	6426193,572	5666589,603
99	6426177,496	5666588,357
100	6426165,693	5666584,000
101	6426158,750	5666582,994
102	6426154,410	5666583,826