



DZIENNIK URZĘDOWY

WOJEWÓDZTWA DOLNOŚLĄSKIEGO

Wrocław, dnia 26 kwietnia 2024 r.

Poz. 2674

UCHWAŁA NR LXIX/1521/24 SEJMIKU WOJEWÓDZTWA DOLNOŚLĄSKIEGO

z dnia 23 kwietnia 2024 r.

w sprawie zmiany uchwały nr XV/381/20 Sejmiku Województwa Dolnośląskiego z dnia 16 stycznia 2020 r. w sprawie podziału województwa dolnośląskiego na obwody łowieckie oraz zaliczenia obwodu łowieckiego do kategorii

Na podstawie art. 18 pkt 20 ustawy z dnia 5 czerwca 1998 r. o samorządzie województwa (Dz. U. z 2024 r. poz. 566), w związku z art. 27 ust. 1 ustawy z dnia 13 października 1995 r. Prawo łowieckie (Dz. U. z 2023 r. poz. 1082), uchwala się, co następuje:

§ 1. W uchwale nr XV/381/20 Sejmiku Województwa Dolnośląskiego z dnia 16 stycznia 2020 r., w sprawie podziału województwa dolnośląskiego na obwody łowieckie oraz zaliczenia obwodu łowieckiego do kategorii (Dz. Urz. Woj. Dol. poz. 653 oraz z 2022 r. poz. 1177) w załączniku nr 1 wprowadza się następujące zmiany:

1) w obwodzie łowieckim nr 30 w pkt 1 – kategoria obwodu otrzymuje brzmienie:

„dobra”;

2) w obwodzie łowieckim nr 32 w pkt 1 – kategoria obwodu otrzymuje brzmienie:

„słaba”;

3) w obwodzie łowieckim nr 105:

a) w pkt 2:

- powierzchnia obwodu łowieckiego po uwzględnieniu wyłączeń, o których mowa w art. 26 ustawy Prawo łowieckie otrzymuje brzmienie:

„3823”;

- powierzchnia obwodu łowieckiego po uwzględnieniu wyłączeń, o których mowa w art. 26 ustawy Prawo łowieckie na terenie powiatu polkowickiego otrzymuje brzmienie:

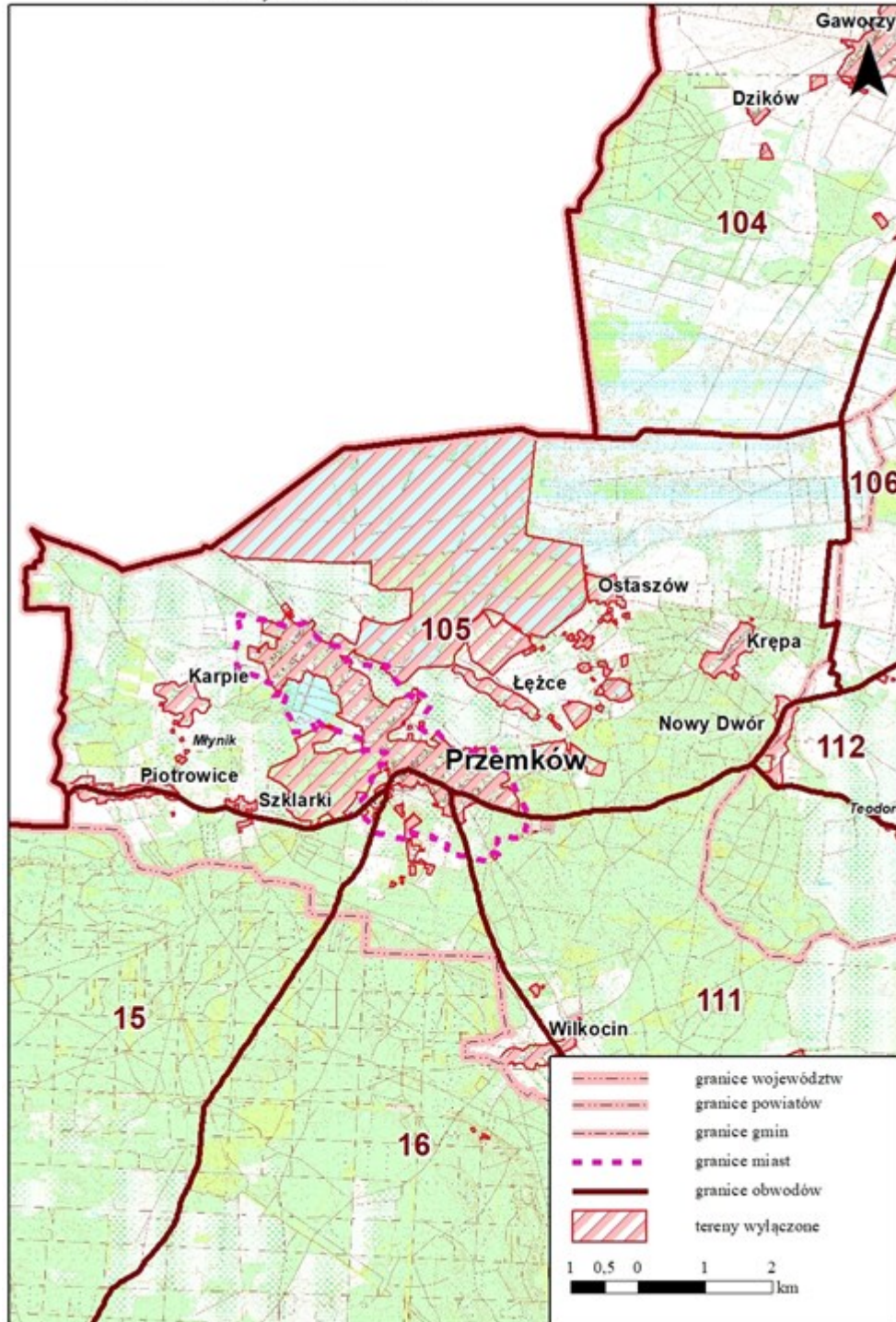
„3823”;

- powierzchnia obwodu łowieckiego po uwzględnieniu wyłączeń, o których mowa w art. 26 ustawy Prawo łowieckie na terenie gminy Przemków otrzymuje brzmienie:

„3802”;

b) pkt 4 otrzymuje brzmienie:

4) Przebieg graficzny na mapie obwodu łowieckiego oraz wyłączeń, o których mowa w art. 26 ustawy Prawo łowieckie



4) w obwodzie łowieckim nr 107:

a) w pkt 1:

– powierzchnia całkowita obwodu łowieckiego otrzymuje brzmienie:

„3919”;

– opis obwodu otrzymuje brzmienie:

„Od m. Łagoszów Mały, na skrzyżowaniu drogi powiatowej 1016D z drogą polną, drogą polną w kierunku wschodnim do skrzyżowania przy oddziale leśnym nr 81, dalej drogą leśną na południe do m. Kurów Mały, stąd drogą gminną nr 100514D w kierunku południowo-zachodnim do skrzyżowania z drogą powiatową nr 1013D, dalej drogą w kierunku południowo-zachodnim do m. Bądzów. Z Bądzowa drogą polną w kierunku południowym do skrzyżowania z drogą krajową nr 3, drogą tą w kierunku północnym na odcinku 250m, następnie w kierunku południowo-zachodnim ciekim wodnym Sucha Górna do skrzyżowania z drogą leśną biegnącą w kierunku osady Drogomin, drogą tą w kierunku północnym, aż do pól uprawnych. Dalej ścianą lasu w kierunku zachodnim, a następnie północnym, wzdłuż ogrodzenia zabudowań osady Drogomin aż do drogi szutrowej. Następnie drogą gminną nr 100537D w kierunku północno-wschodnim do skrzyżowania, dalej drogą tą w kierunku północno-zachodnim przez m. Zofiówka. Dalej drogą gminną nr 100516D w kierunku północno-zachodnim do m. Łagoszów Wielki, następnie w kierunku północno – wschodnim drogą powiatową nr 1143D do m. Dobromil. Z m. Dobromil drogą krajową nr 3 w kierunku północno-zachodnim do skrzyżowania z drogą powiatową nr 1016D, drogą tą w kierunku północno – wschodnim przez m. Jakubów, dalej drogą nr 1016D do m. Łagoszów Mały, tj. do punktu wyjścia.”

b) w pkt 2:

- powierzchnia obwodu łowieckiego po uwzględnieniu wyłączeń, o których mowa w art. 26 ustawy Prawo łowieckie otrzymuje brzmienie:

„3628”

- powierzchnia obwodu łowieckiego po uwzględnieniu wyłączeń, o których mowa w art. 26 ustawy Prawo łowieckie na terenie powiatu głogowskiego otrzymuje brzmienie:

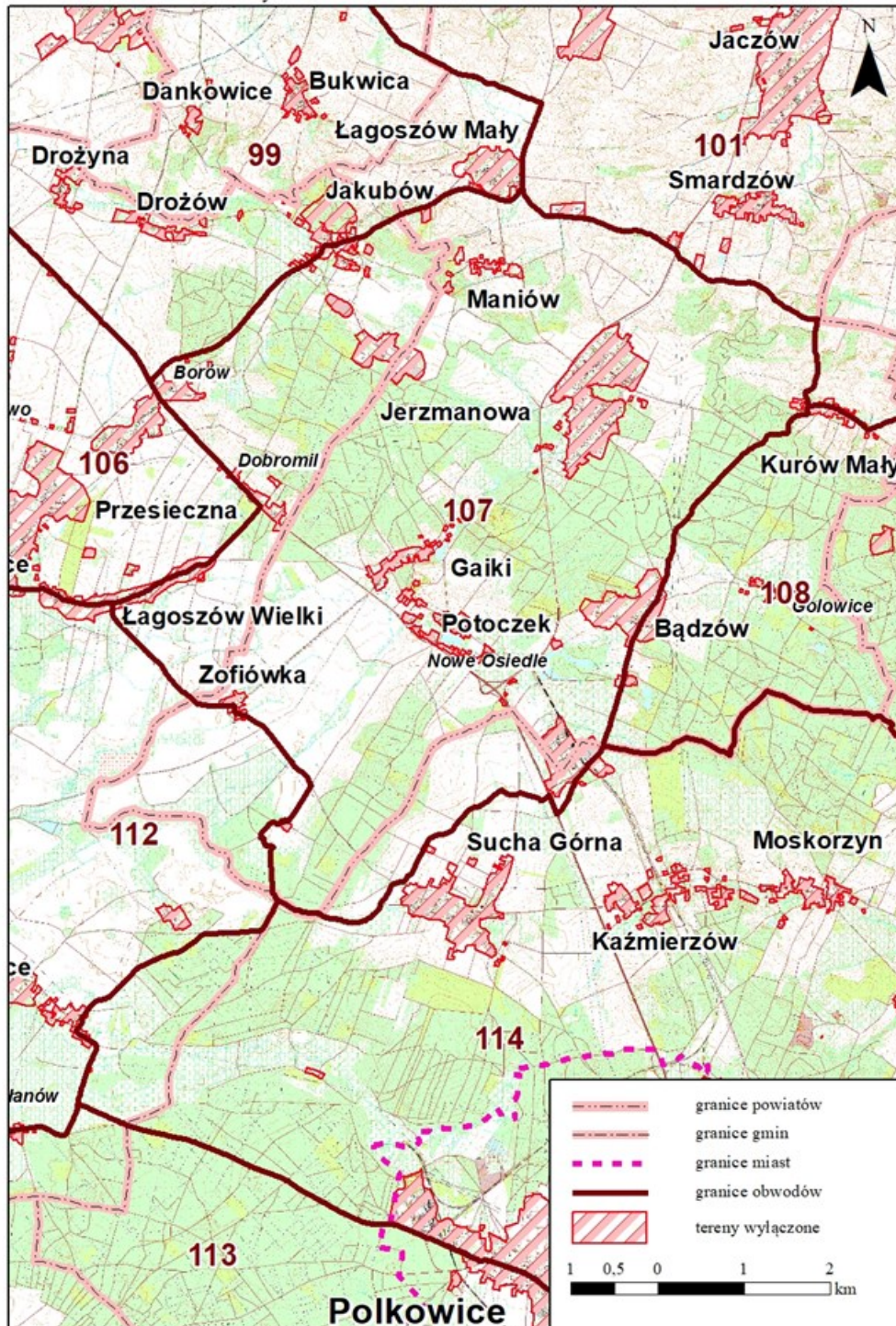
„2704”

- powierzchnia obwodu łowieckiego po uwzględnieniu wyłączeń, o których mowa w art. 26 ustawy Prawo łowieckie na terenie gminy Jerzmanowa otrzymuje brzmienie:

„2704”

c) pkt 4 otrzymuje brzmienie:

4) Przebieg graficzny na mapie obwodu łowieckiego oraz wyłączeń, o których mowa w art. 26 ustawy Prawo łowieckie



5) w obwodzie łowieckim nr 112:

a) w pkt 1:

– powierzchnia całkowita obwodu łowieckiego otrzymuje brzmienie:

„3388”;

– opis obwodu otrzymuje brzmienie:

„Od skrzyżowania dróg nr 12 i 1143D w m. Radwanice, drogą nr 1143D w kierunku wschodnim do m. Łagoszów Wielki, dalej drogą gminną nr 100516D w kierunku południowo-wschodnim do m. Zofiówka, następnie drogą gminną nr 100537D do zabudowań osady Drogomin. Wzdłuż ogrodzenia zabudowań od strony zachodniej, dalej ścianą lasu w kierunku północnym, a następnie wschodnim, omijając pola uprawne, aż do drogi leśnej i dalej drogą leśną w kierunku południowym do skrzyżowania z ciekim wodnym, ciekim tym na odcinku 100m w kierunku południowo-wschodnim, dalej drogą leśną w kierunku południowozachodnim biegnącą skrajem lasu do skrzyżowania z drogą leśną przechodzącą przez oddział leśny nr 120. Drogą tą w kierunku południowo-zachodnim do m. Sieroszowice. Następnie drogą powiatową nr 1125D i dalej drogą gminną nr 100990D do m. Ułanów, drogą tą w kierunku północno-zachodnim do skrzyżowania z drogą powiatową nr 1139D. Drogą tą w kierunku południowo-zachodnim do m. Jabłonów, dalej do skrzyżowania z rzeką Szprotawa i rzeką tą w kierunku północno-zachodnim do skrzyżowania z drogą nr 1146D. Drogą tą przez m. Teodorów do skrzyżowania z drogą krajową nr 12. Drogą tą na północny-wschód przez m. Nowy Dwór, m. Buczyna do m. Radwanice, tj. do punktu wyjścia.”,

b) w pkt 2:

- powierzchnia obwodu łowieckiego po uwzględnieniu wyłączeń, o których mowa w art. 26 ustawy Prawo łowieckie otrzymuje brzmienie:

„3189”,

- powierzchnia obwodu łowieckiego po uwzględnieniu wyłączeń, o których mowa w art. 26 ustawy Prawo łowieckie na terenie powiatu głogowskiego otrzymuje brzmienie:

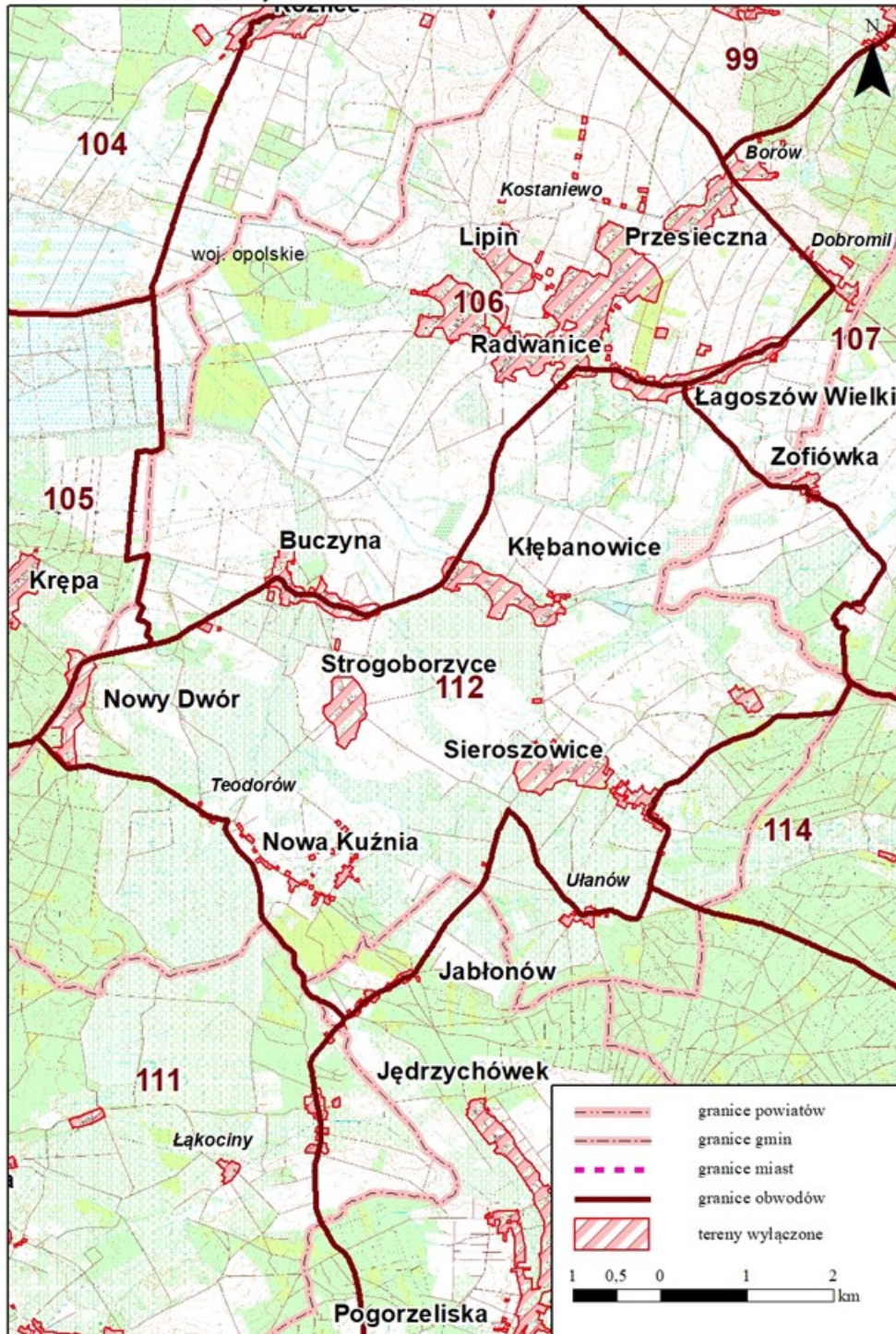
„280”,

- powierzchnia obwodu łowieckiego po uwzględnieniu wyłączeń, o których mowa w art. 26 ustawy Prawo łowieckie na terenie gminy Jerzmanowa otrzymuje brzmienie:

„280”;

c) pkt 4 otrzymuje brzmienie:

4) Przebieg graficzny na mapie obwodu łowieckiego oraz wyłączeń, o których mowa w art. 26 ustawy Prawo łowieckie



6) w obwodzie łowieckim nr 134 w pkt 1 – kategoria obwodu otrzymuje brzmienie:

„dobra”;

7) w obwodzie łowieckim nr 251:

a) w pkt 1:

– powierzchnia całkowita obwodu łowieckiego otrzymuje brzmienie:

„7467”;

– opis obwodu otrzymuje brzmienie:

„Na północy skrzyżowanie drogi nr 1930D z drogą nr 1466D w m. Grędzina Kolonia, drogą nr 1466D do pierwszej drogi polnej i drogą tą a następnie drogą nr 111537D w kierunku wschodnim i następnie południowo – wschodnim do skrzyżowania z drogą nr 1538D w m. Grędzina. Drogą tą i następnie drogą nr 1459D w kierunku wschodnim i następnie południowo - wschodnim przez m. Grędzina do m. Sątok. Dalej drogą na południe, południowy - zachód (wzdłuż południowej granicy oddziału leśnego nr 203) i południowy - wschód (przez oddział leśny nr 220). Następnie drogą leśną w kierunku południowo - zachodnim: przez oddziały leśne nr: 220; 227; 228 i 229 i następnie wzdłuż południowej granicy oddziałów leśnych nr: 229; 230; 231; 232. Dalej nadal w kierunku południowo - zachodnim granicą administracyjną m. Miłocice Małe i następnie drogą polną w kierunku południowo - zachodnim, do zabudowań w m. Miłocice Małe i skrzyżowania z drogą nr 1542D. Drogą tą w kierunku południowo-zachodnim do m. Kopalina do skrzyżowania z drogą nr 1535D. Drogą nr 1535D w kierunku wschodnim do ul. Leśnej i ul. Leśną a następnie drogą leśną na południowy – zachód (przez oddziały leśne: 6; 10; 11; 12) i polną na zachód do skrzyżowania z drogą nr 1546D w m. Nowy Dwór. Drogą tą w kierunku północno - zachodnim do skrzyżowania z drogą nr 1543D i nią w kierunku północno - zachodnim do drogi nr 1551D w m. Jelcz – Laskowice. Drogą tą a następnie drogą nr 111502D oraz nr 111503D w kierunku południowo – zachodnim do rzeki Odra. Rzeką Odrą w kierunku północno – zachodnim do drogi w m. Ratowice (zachodnia część wsi). Drogą tą w kierunku północnym do drogi nr 455 i nią w kierunku północnym do drogi polnej, biegnącej wzdłuż toru kolejowego i drogą tą a następnie torem kolejowym w kierunku wschodnim do drogi nr 111525D. Drogą tą i następnie drogami nr: 1545D i 1539D, 1538D w kierunku północno - wschodnim przez m. Miłoszyce, m. Dziuplina do drogi polnej i nią w kierunku północno - wschodnim do skrzyżowania z drogą nr 1540D w m. Brzezinki. Drogą nr 1540D przez m. Brzezinki do oddziału leśnego nr 348. Dalej w kierunku północno - wschodnim drogą polną wzdłuż południowej granicy oddziału leśnego nr 348 i nr 347 i następnie drogą leśną przez oddziały leśne nr 346 i nr 345, do przecięcia z drogą nr 1930D. Drogą tą w kierunku południowo – wschodnim do przecięcia z drogą nr 1466D w m. Grędzina Kolonia, tj. do punktu wyjścia.”,

b) w pkt 2:

- powierzchnia obwodu łowieckiego po uwzględnieniu wyłączeń, o których mowa w art. 26 ustawy Prawo łowieckie otrzymuje brzmienie:

„6146”,

- powierzchnia obwodu łowieckiego po uwzględnieniu wyłączeń, o których mowa w art. 26 ustawy Prawo łowieckie na terenie powiatu oławskiego otrzymuje brzmienie:

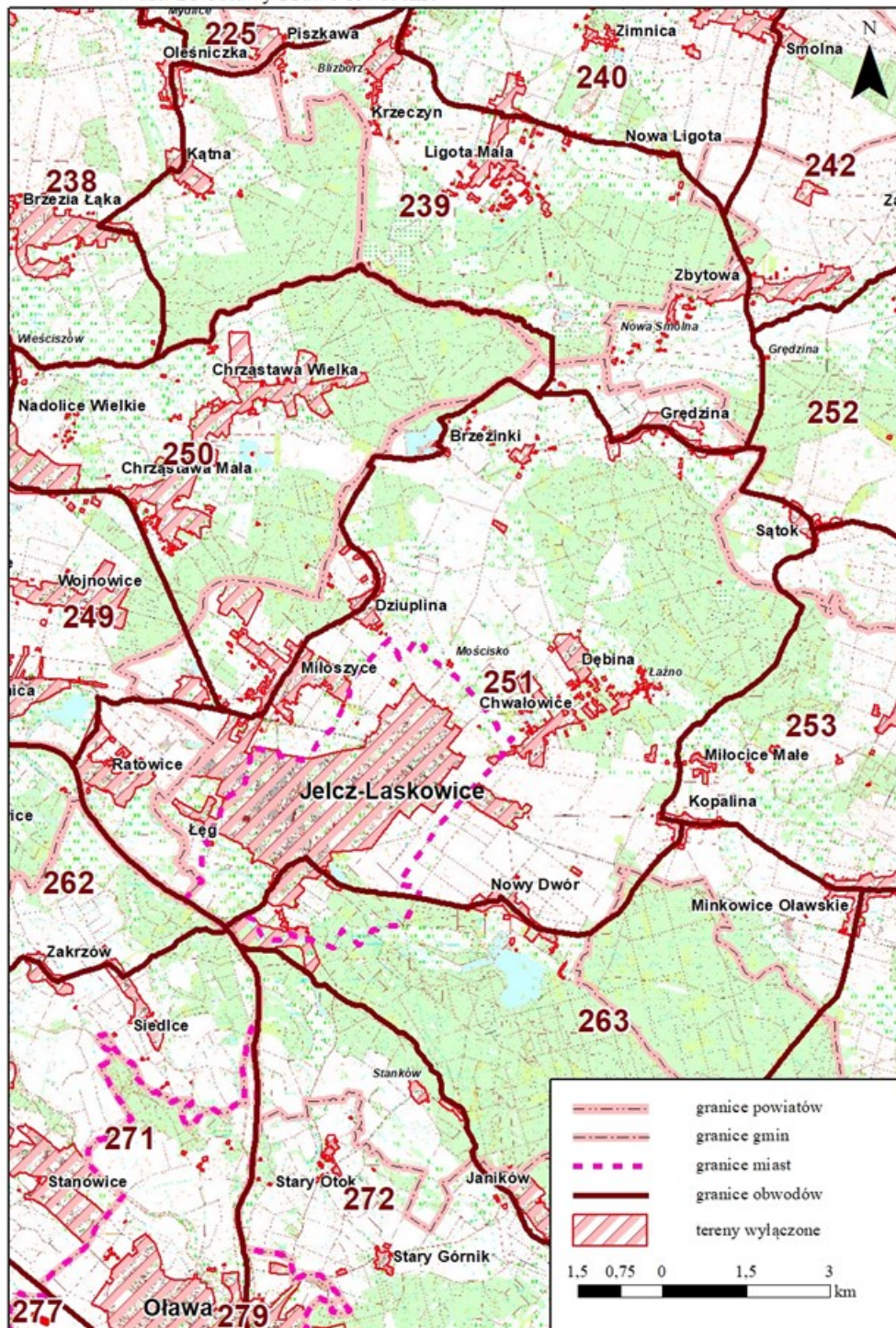
„5549”,

- powierzchnia obwodu łowieckiego po uwzględnieniu wyłączeń, o których mowa w art. 26 ustawy Prawo łowieckie na terenie gminy Jelcz Laskowice otrzymuje brzmienie:

„5529”,

c) pkt 4 otrzymuje brzmienie:

4) Przebieg graficzny na mapie obwodu łowieckiego oraz wylączeń, o których mowa w art. 26 ustawy Prawo łowieckie



8) w obwodzie łowieckim nr 253:

a) w pkt 1:

– powierzchnia całkowita obwodu łowieckiego otrzymuje brzmienie:

„3840”,

– opis obwodu otrzymuje brzmienie:

„Na północy w m. Sątok drogą nr 1459D w kierunku wschodnim przez m. Posadowice, do skrzyżowania z drogą nr 1536D. Drogą tą i następnie drogą nr 1458D w kierunku południowo –

wschodnim przez m. Radzieszyn i dalej drogą (działka nr 96/1) w kierunku północno – zachodnim do granicy pomiędzy województwem opolskim a województwem dolnośląskim. Granicą tą w kierunku południowym do drogi leśnej biegnącej wzdłuż południowej granicy oddziałów leśnych nr: 289; 290; 291; 302; 303; 304 i nią w kierunku zachodnim do skrzyżowania z drogą nr 1536D w m. Minkowice Oławskie. Drogą tą i następnie drogą nr 1535D w kierunku północno – zachodnim przez m. Minkowice Oławskie do skrzyżowania z drogą nr 1542D w m. Kopalina. Dalej drogą nr 1542D w kierunku północnym i północno – wschodnim przez m. Miłocice Małe. Następnie w kierunku północnym drogą polną do granicy administracyjnej m. Miłocice Małe i granicą tą w kierunku północno – wschodnim do drogi leśnej biegnącej w kierunku północno – wschodnim wzdłuż południowej granicy oddziałów leśnych nr: 232; 231; 229 i przez oddziały leśne nr: 229; 228; 227; 220. Dalej drogą leśną i polną: w kierunku północno – zachodnim przez oddział leśny nr 220, w kierunku północno – wschodnim (wzdłuż południowej granicy oddziału leśnego nr 203) i północnym do m. Sątok, do skrzyżowania z drogą nr 1459D, tj. do punktu wyjścia.”,

b) w pkt 2:

- powierzchnia obwodu łowieckiego po uwzględnieniu wyłączeń, o których mowa w art. 26 ustawy Prawo łowieckie otrzymuje brzmienie:

„3643”,

- powierzchnia obwodu łowieckiego po uwzględnieniu wyłączeń, o których mowa w art. 26 ustawy Prawo łowieckie na terenie powiatu oławskiego otrzymuje brzmienie:

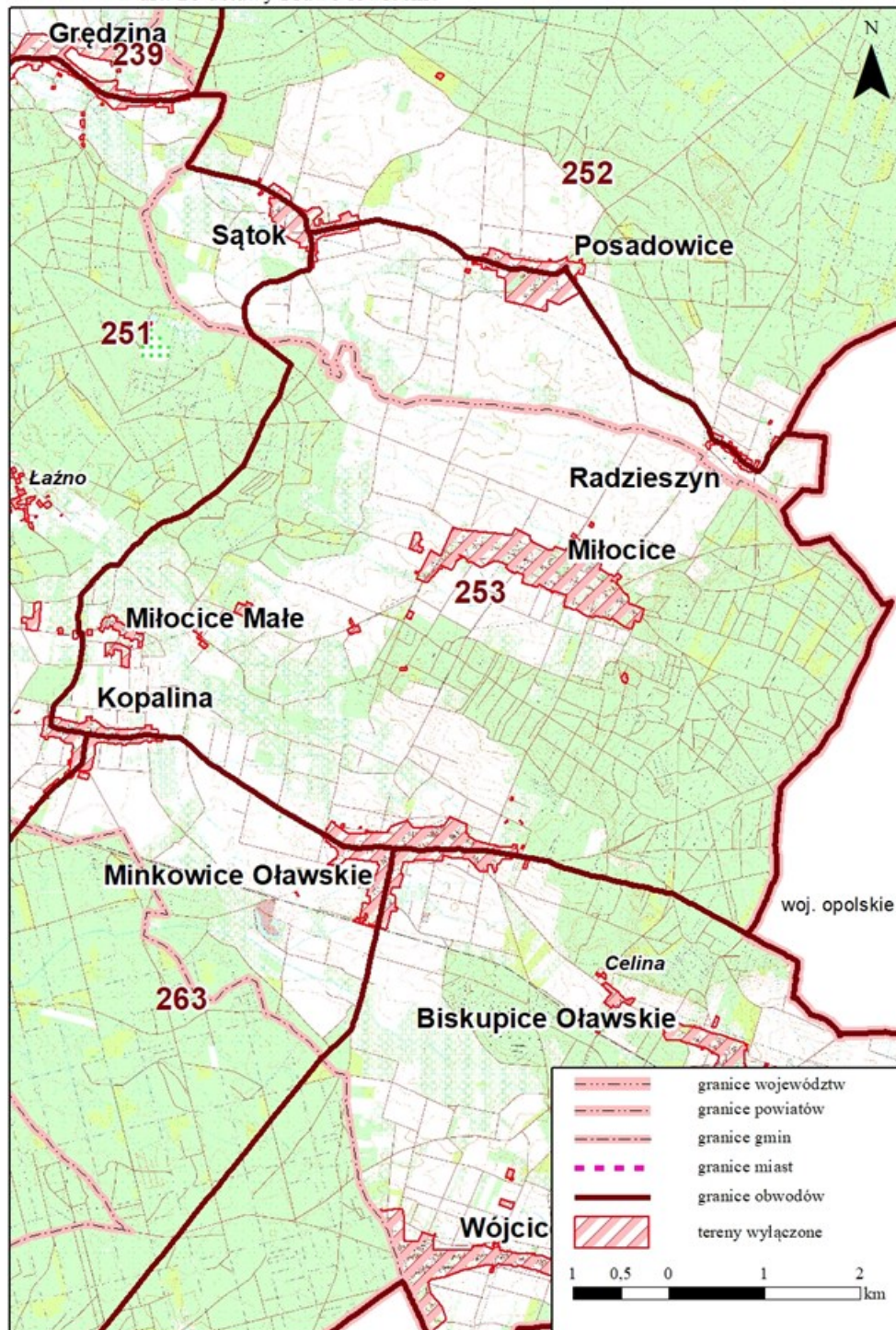
„3054”,

- powierzchnia obwodu łowieckiego po uwzględnieniu wyłączeń, o których mowa w art. 26 ustawy Prawo łowieckie na terenie gminy Jelcz Laskowice otrzymuje brzmienie:

„3054”,

c) pkt 4 otrzymuje brzmienie:

4) Przebieg graficzny na mapie obwodu łowieckiego oraz wyłączeń, o których mowa w art. 26 ustawy Prawo łowieckie



9) w obwodzie łowieckim nr 266:

a) w pkt 2:

- powierzchnia obwodu łowieckiego po uwzględnieniu wyłączeń, o których mowa w art. 26 ustawy Prawo łowieckie otrzymuje brzmienie:

„4311”,

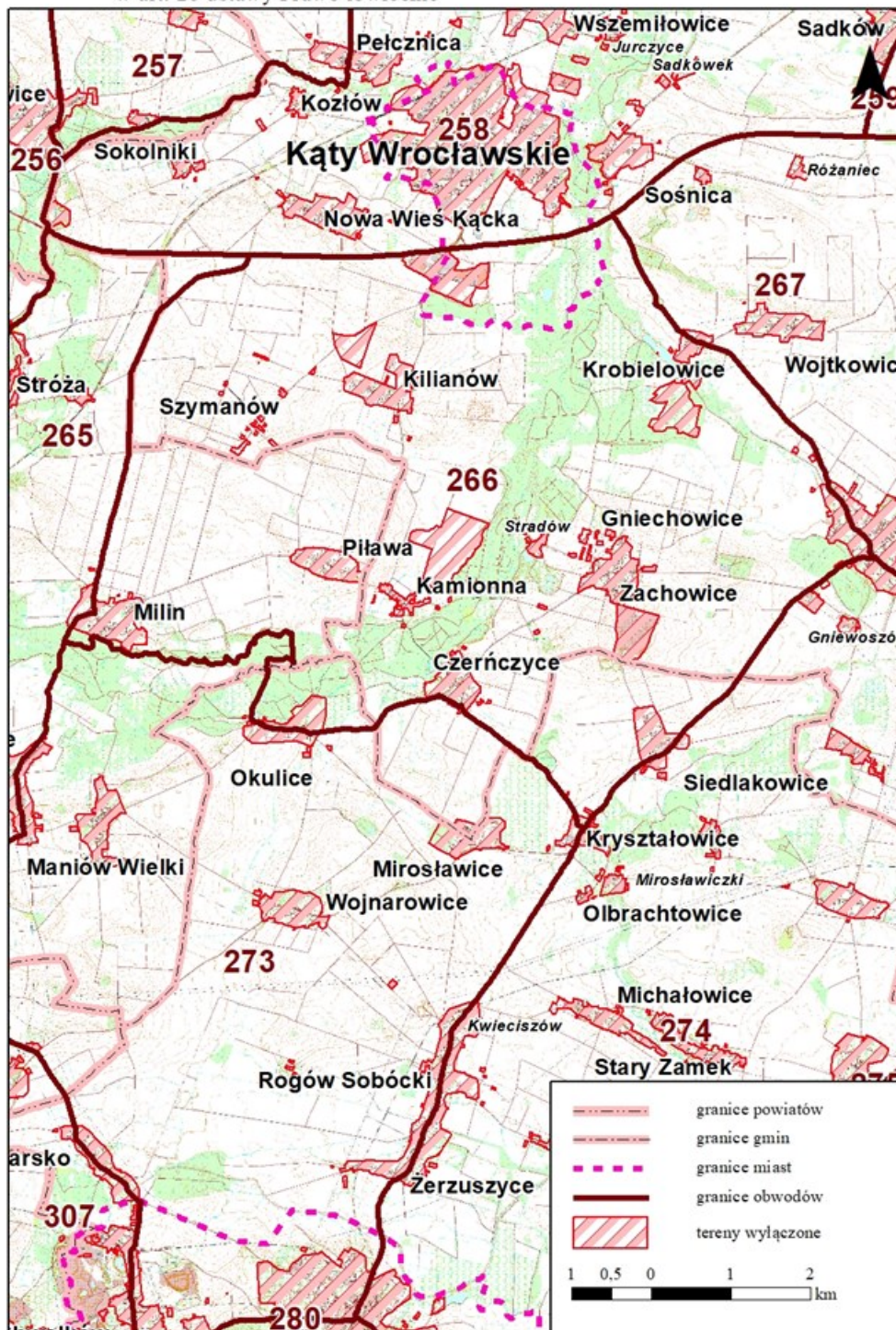
- powierzchnia obwodu łowieckiego po uwzględnieniu wyłączeń, o których mowa w art. 26 ustawy Prawo łowieckie na terenie powiatu wrocławskiego otrzymuje brzmienie:

„4311”,

- powierzchnia obwodu łowieckiego po uwzględnieniu wyłączeń, o których mowa w art. 26 ustawy Prawo łowieckie na terenie gminy Kąty Wrocławskie otrzymuje brzmienie: „3133”,

b) pkt 4 otrzymuje brzmienie:

4) Przebieg graficzny na mapie obwodu łowieckiego oraz wyłączeń, o których mowa w art. 26 ustawy Prawo łowieckie



- 10) w obwodzie łowieckim nr 279 w pkt 1 wyrazy: „Opis obwodu nr 242” zastępuje się wyrazami: „Opis obwodu nr 279”;
- 11) w obwodzie łowieckim nr 287 w pkt 1 wyrazy: „Opis obwodu nr 250” zastępuje się wyrazami: „Opis obwodu nr 287”;
- 12) w obwodzie łowieckim nr 320 w pkt 1 wyrazy: „Opis obwodu nr 116” zastępuje się wyrazami: „Opis obwodu nr 320”.

§ 2. Wykonanie uchwały powierza się Zarządowi Województwa Dolnośląskiego.

§ 3. Uchwała wchodzi w życie po upływie 14 dni od dnia ogłoszenia w Dzienniku Urzędowym Województwa Dolnośląskiego.

Przewodniczący Sejmiku Województwa Dolnośląskiego:
Jerzy Pokój