



# DZIENNIK URZĘDOWY

## WOJEWÓDZTWA DOLNOŚLĄSKIEGO

---

Wrocław, dnia 13 marca 2024 r.

Poz. 1760

### UCHWAŁA NR LXXX/656/2024 RADY MIEJSKIEJ W WOŁOWIE

z dnia 28 lutego 2024 r.

#### w sprawie nadania nazw ulic w Wołowie i Mojęcicach

Na podstawie art. 18 ust. 2 pkt 13 ustawy z dnia 8 marca 1990 r. o samorządzie gminnym (t.j. Dz. U. z 2023 r. poz. 40 ze zm.) oraz art. 8 ust. 1a ustawy z dnia 21 marca 1985 r. o drogach publicznych (t.j.: Dz. U. z 2023 r. poz. 645 ze zm.) Rada Miejska w Wołowie uchwala, co następuje:

§ 1. 1. Drodze wewnętrznej zlokalizowanej w Wołowie, stanowiącej działki oznaczone w ewidencji gruntów i budynków nr 35/11, 35/12, 35/21, 35/22 AM20, nadaje się nazwę: „**ulica Szalwiowa**”. Szczegółowa lokalizacja ulicy została przedstawiona w załączniku nr 1 do uchwały.

2. Drodze wewnętrznej zlokalizowanej w Wołowie, stanowiącej działkę oznaczoną w ewidencji gruntów i budynków nr dz. nr 41/6 AM32, nadaje się nazwę: „**ulica Marmurowa**”. Szczegółowa lokalizacja ulicy została przedstawiona w załączniku nr 2 do uchwały.

3. Drodze wewnętrznej zlokalizowanej w Wołowie, stanowiącej działkę oznaczoną w ewidencji gruntów i budynków nr 53 AM 32 nadaje się nazwę: „**ulica Kwarцова**”. Szczegółowa lokalizacja ulicy została przedstawiona w załączniku nr 2 do uchwały.

4. Drodze wewnętrznej zlokalizowanej w Wołowie, stanowiącej działkę oznaczoną w ewidencji gruntów i budynków nr 35/32 AM 37 nadaje się nazwę: „**ulica Trufłowa**”. Szczegółowa lokalizacja ulicy została przedstawiona w załączniku nr 3 do uchwały.

5. Drodze wewnętrznej zlokalizowanej w Wołowie, stanowiącej działkę oznaczoną w ewidencji gruntów i budynków nr 35/33 AM 37 nadaje się nazwę: „**ulica Kurkowa**”. Szczegółowa lokalizacja ulicy została przedstawiona w załączniku nr 3 do uchwały.

6. Drodze wewnętrznej zlokalizowanej w Wołowie, stanowiącej działki oznaczone w ewidencji gruntów i budynków nr 35/34, 35/35, 18/3, część 35/37 AM37 nadaje się nazwę: „**ulica Borowikowa**”. Szczegółowa lokalizacja ulicy została przedstawiona w załączniku nr 3 do uchwały.

7. Drodze wewnętrznej zlokalizowanej w Wołowie, stanowiącej działkę oznaczoną w ewidencji gruntów i budynków nr 35/36 AM 37 nadaje się nazwę: „**ulica Opieńkowa**”. Szczegółowa lokalizacja ulicy została przedstawiona w załączniku nr 3 do uchwały.

8. Drodze wewnętrznej zlokalizowanej w Wołowie, stanowiącej działkę oznaczoną w ewidencji gruntów i budynków nr 35/37 AM 37 nadaje się nazwę: „**ulica Pieczarkowa**”. Szczegółowa lokalizacja ulicy została przedstawiona w załączniku nr 3 do uchwały.

9. Drodze wewnętrznej zlokalizowanej w Wołowie, stanowiącej działkę oznaczoną w ewidencji gruntów i budynków nr 11 AM 37 nadaje się nazwę: „**ulica Rydzowa**”. Szczegółowa lokalizacja ulicy została przedstawiona w załączniku nr 3 do uchwały.

10. Drodze wewnętrznej zlokalizowanej w Wołowie, stanowiącej działki oznaczone w ewidencji gruntów i budynków nr 40 i nr 52 AM 36 nadaje się nazwę: „**ulica Deszczowa**”. Szczegółowa lokalizacja ulicy została przedstawiona w załączniku nr 4 do uchwały.

11. Drodze wewnętrznej zlokalizowanej w Wołowie, stanowiącej działkę oznaczoną w ewidencji gruntów i budynków nr 58 AM 36 nadaje się nazwę: „**ulica Wodna**”. Szczegółowa lokalizacja ulicy została przedstawiona w załączniku nr 4 do uchwały.

§ 2. 1. Drodze wewnętrznej zlokalizowanej w Mojęcicach, stanowiącej działki oznaczone w ewidencji gruntów i budynków nr 251/1 i nr 252/1 nadaje się nazwę: „**ulica Pistacjowa**”. Szczegółowa lokalizacja ulicy została przedstawiona w załączniku nr 5 do uchwały.

2. Drodze wewnętrznej zlokalizowanej w Mojęcicach, stanowiącej działkę oznaczoną w ewidencji gruntów i budynków nr 498 nadaje się nazwę: „**ulica Agrestowa**”. Szczegółowa lokalizacja ulicy została przedstawiona w załączniku nr 6 do uchwały.

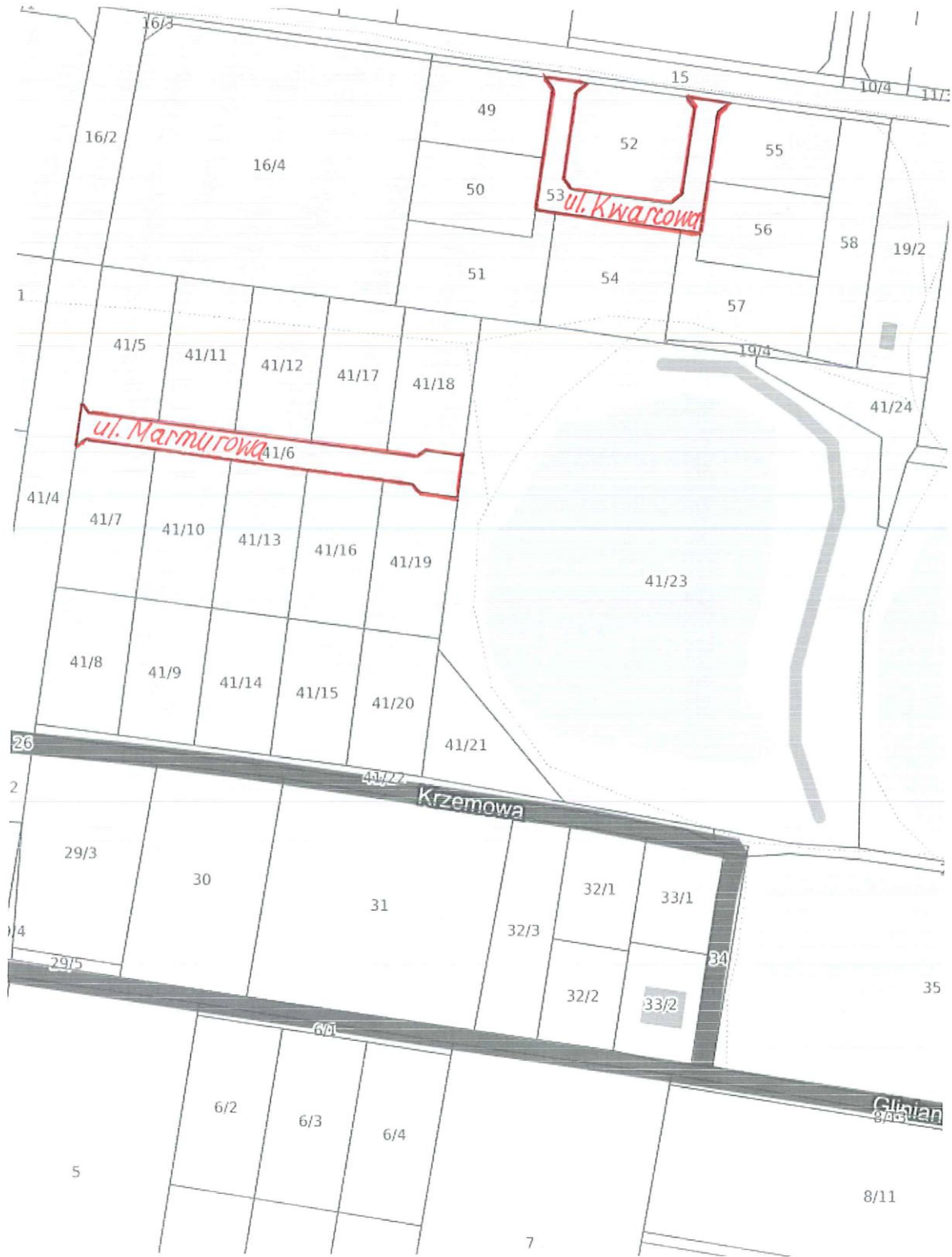
§ 3. Wykonanie uchwały powierza się Burmistrzowi Gminy Wołów.

§ 4. Uchwała wchodzi w życie po upływie 14 dni od daty ogłoszenia w Dzienniku Urzędowym Województwa Dolnośląskiego.

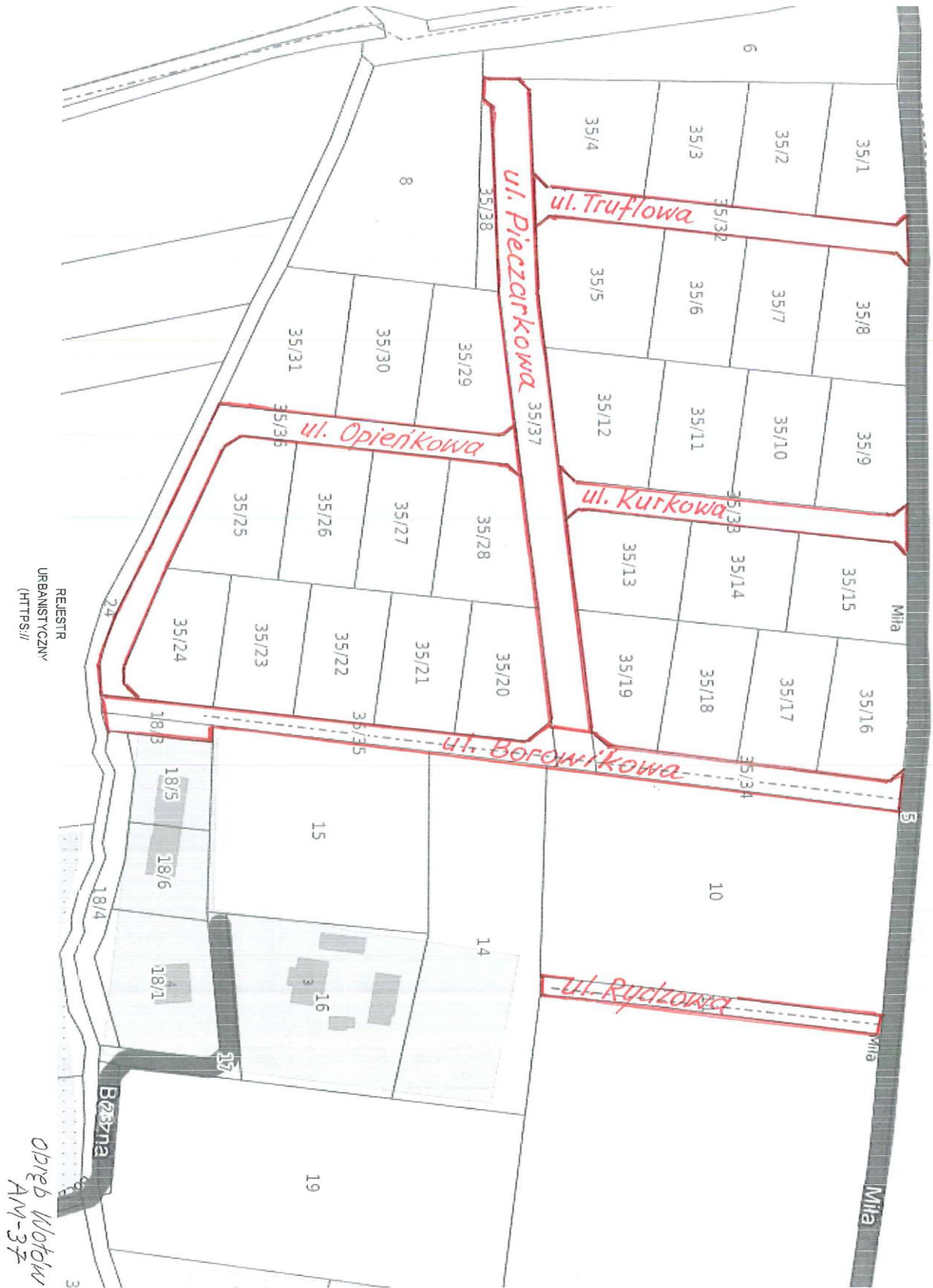
Przewodniczący Rady Miejskiej w Wołowie:  
**Jan Bronisław Tomków**



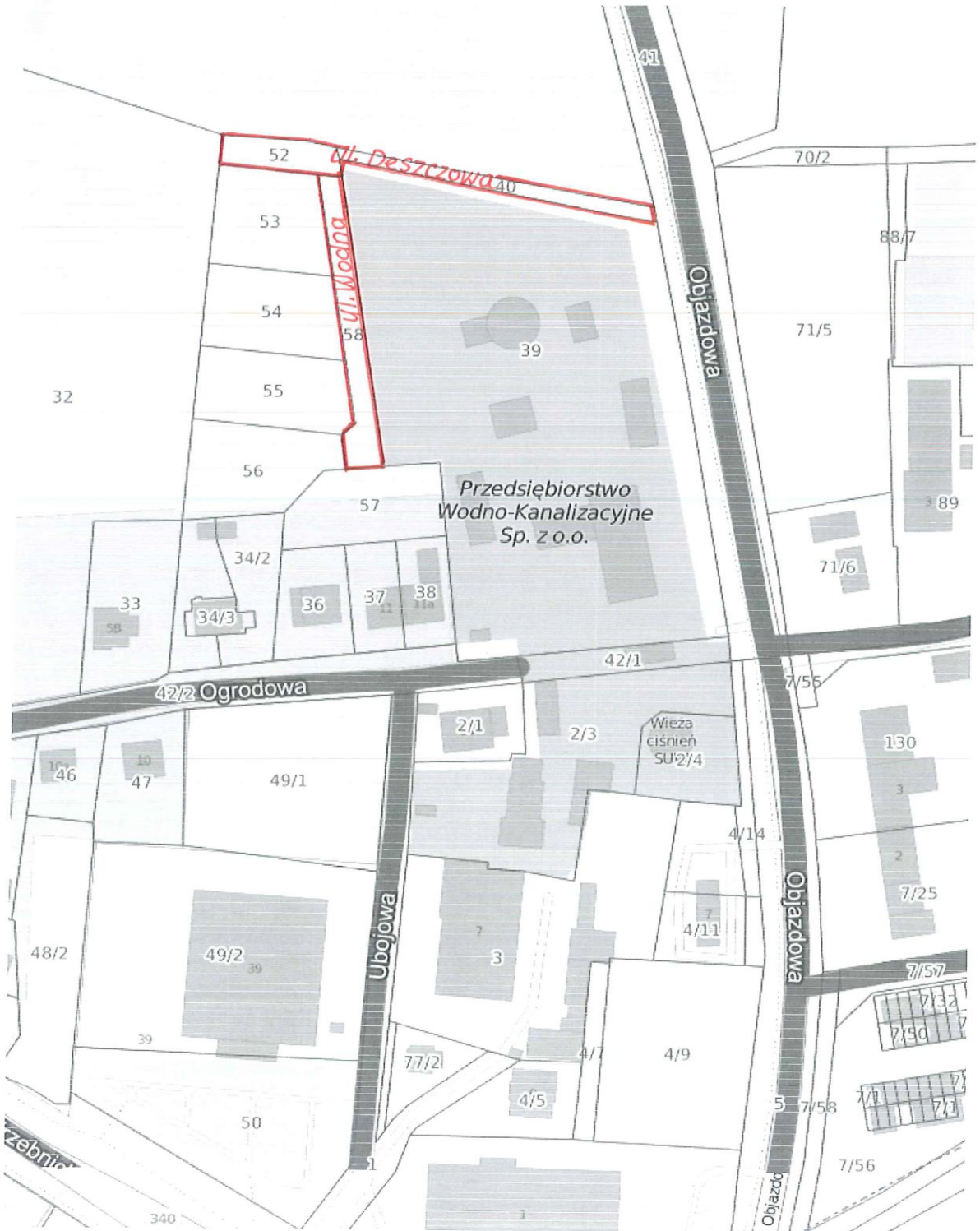
Załącznik nr 2 do uchwały Nr LXXX/656/2024  
Rady Miejskiej w Wołowie  
z dnia 28 lutego 2024 r.



Załącznik nr 3 do uchwały Nr LXXX/656/2024  
Rady Miejskiej w Wołowie  
dnia 28 lutego 2024 r.



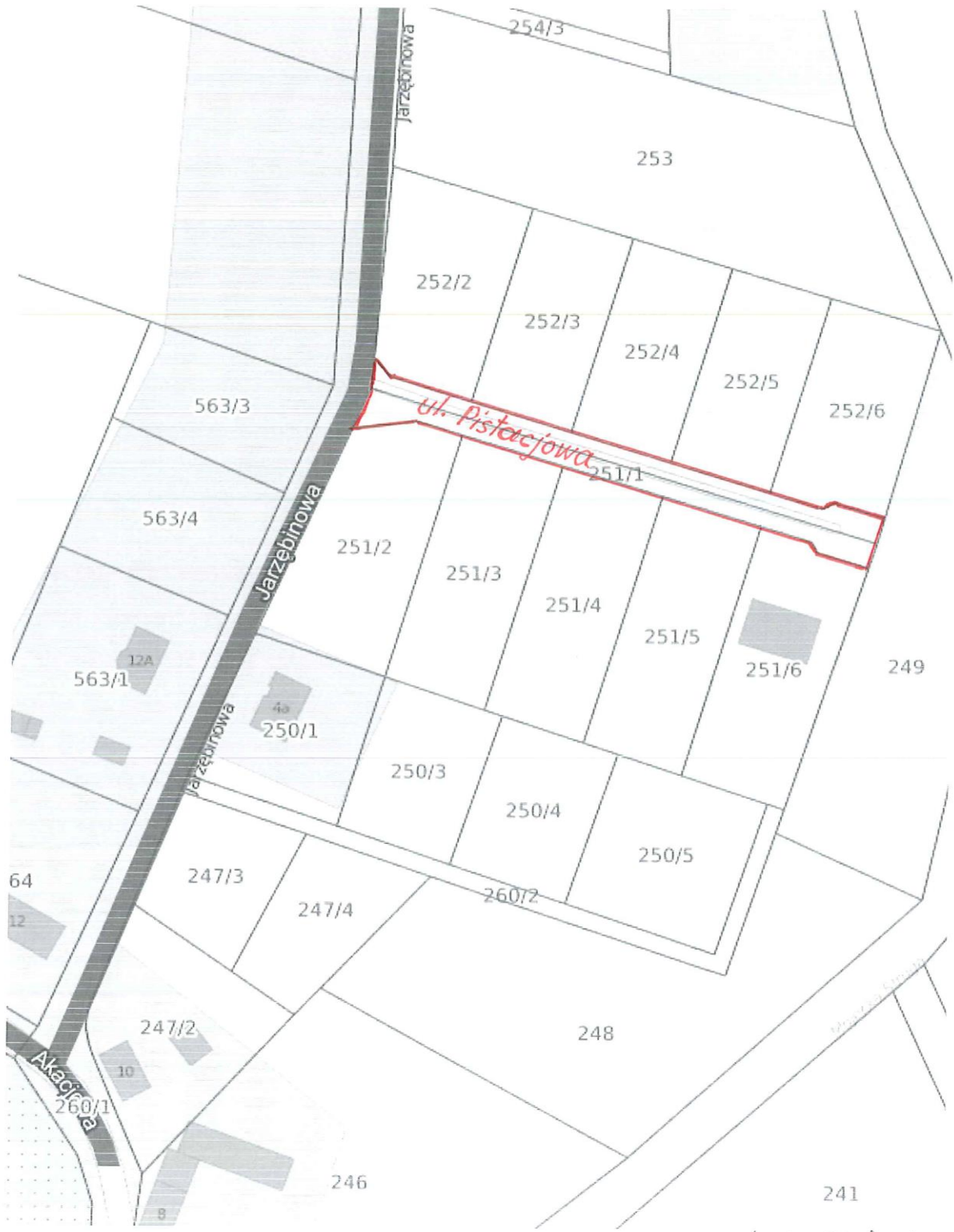
Załącznik nr 4 do uchwały Nr LXXX/656/2024  
Rady Miejskiej w Wołowie  
dnia 28 lutego 2024 r.



REJESTR  
URBANISTYCZNY

obrep Wołów  
AM-36

Załącznik nr 5 do uchwały Nr LXXX/656/2024  
Rady Miejskiej w Wołowie  
z dnia 28 lutego 2024 r.



*obręb Mojeńca*

REJESTR  
URBANISTYCZNY

Załącznik nr 6 do uchwały Nr LXXX/656/2024  
Rady Miejskiej w Wołowie  
z dnia 28 lutego 2024 r.

