



DZIENNIK URZĘDOWY

WOJEWÓDZTWA DOLNOŚLĄSKIEGO

Wrocław, dnia 29 marca 2024 r.

Poz. 2110

UCHWAŁA NR LXVIII/766/24 RADY GMINY DŁUGOŁĘKA

z dnia 21 marca 2024 r.

w sprawie zaliczenia drogi do kategorii dróg gminnych

Na podstawie art. 18 ust. 2 pkt 15 ustawy z dnia 8 marca 1990 r. o samorządzie gminnym (Dz. U. z 2023 r., poz. 40 ze zm.) w związku z art. 7 ust. 1 i 2 ustawy z dnia 21 marca 1985 r. o drogach publicznych (Dz. U. z 2024 r. poz. 320), Rada Gminy Długołęka uchwala, co następuje:

§ 1. Zalicza się do kategorii dróg gminnych:

- 1) drogę, zlokalizowaną na dz. nr 458, 38/15, 38/11, 38/13, 50/2, 40/7, 40/9 41/1, 496/2, obręb Długołęka, gmina Długołęka (ul. Słowackiego);
- 2) drogę, zlokalizowaną na dz. nr 249, obręb Domaszczyn, gmina Długołęka i nr 428/124, obręb Szczodre, gmina Długołęka (ul. Wierzbowa);
- 3) drogę, zlokalizowaną na dz. nr 249, 428/123, 152/5, obręb Szczodre, gmina Długołęka (ul. Brzozowa);
- 4) drogę, zlokalizowaną na dz. nr 387, 273/4, 480/4, 362/4, obręb Byków, gmina Długołęka (al. Spacerowa).

§ 2. Szczegółowe położenie i przebieg dróg określonych w § 1 oznaczone są na mapach stanowiących załączniki od 1 do 4 do niniejszej uchwały.

§ 3. Wykonanie uchwały powierza się Wójtowi Gminy Długołęka.

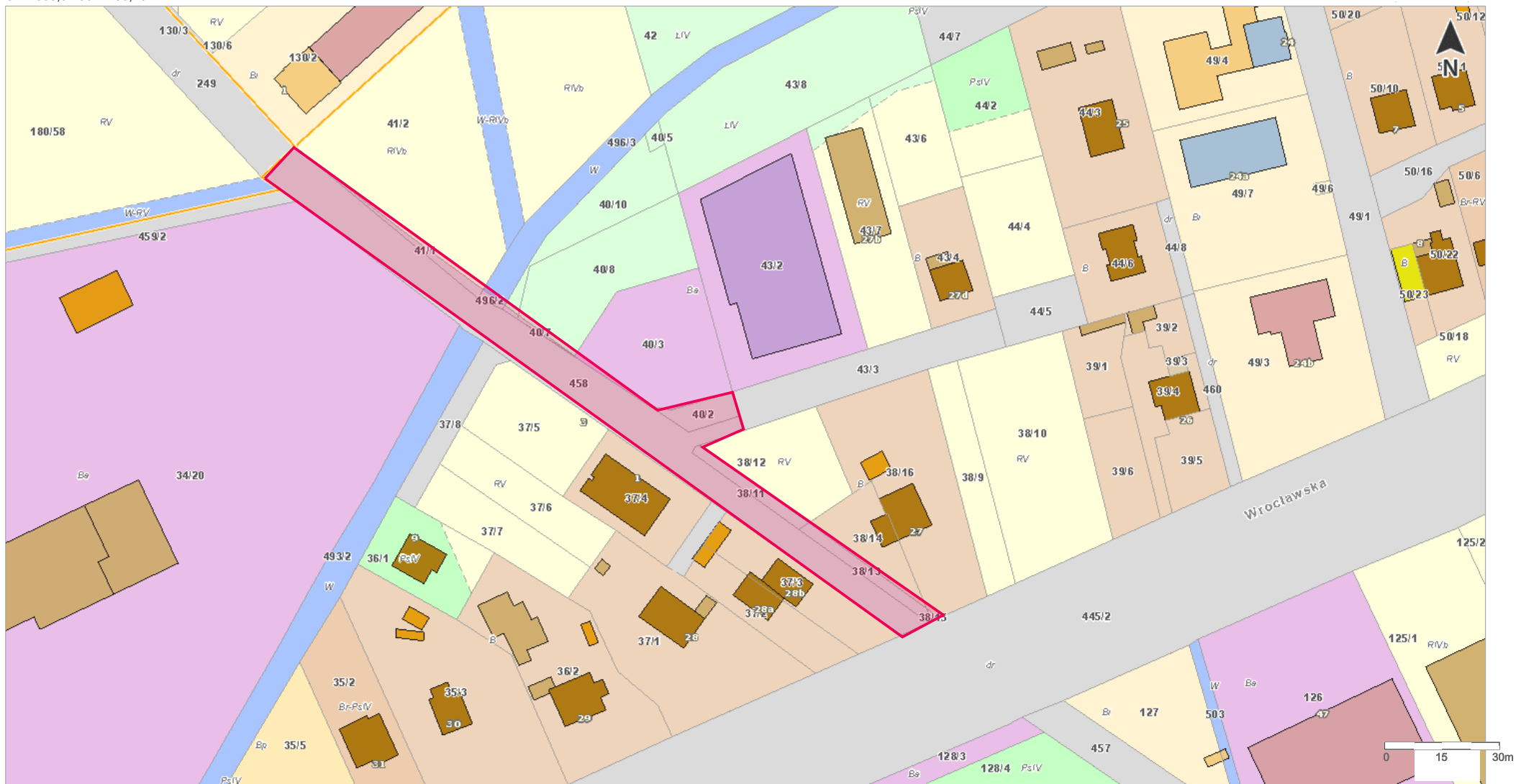
§ 4. Uchwała wchodzi w życie po upływie 14 dni od dnia ogłoszenia w Dzienniku Urzędowym Województwa Dolnośląskiego.

Przewodniczący Rady Gminy:
Tomasz Maliga

Załącznik Nr 1 do uchwały Nr LXVIII/766/24
Rady Gminy Długołęka
z dnia 21 marca 2024 r.

Długołęka ul. Słowackiego

1:1000



Byków al. Spacerowa

1:5000

 Odcinki dróg zaliczane do kategorii dróg gminnych

