



# DZIENNIK URZĘDOWY

## WOJEWÓDZTWA DOLNOŚLĄSKIEGO

---

Wrocław, dnia 3 marca 2026 r.

Poz. 1132

### UCHWAŁA NR XXXV/165/26 RADY MIEJSKIEJ W BOGUSZOWIE-GORCACH

z dnia 23 lutego 2026 r.

#### **w sprawie przebiegu dróg gminnych na terenie Gminy Boguszków-Gorce**

Na podstawie art. 7 ust. 3 ustawy z dnia 21 marca 1985 r. o drogach publicznych (Dz. U. z 2025 r. poz 889) Rada Miejska w Boguszkowie-Gorcach uchwala, co następuje:

§ 1. Ustala się przebieg dróg zlokalizowanych na terenie gminy Boguszków-Gorce zaliczonych do kategorii dróg gminnych.

§ 2. Szczegółowy opis przebiegu dróg zawarty jest w tabeli stanowiącej załącznik nr 1 do niniejszej uchwały.

§ 3. Przebieg oraz położenie dróg gminnych obrazują podkłady mapowe stanowiące załącznik graficzny nr 2 do niniejszej uchwały.

§ 4. Wykonanie uchwały powierza się Burmistrzowi Miasta Boguszowa-Gorc.

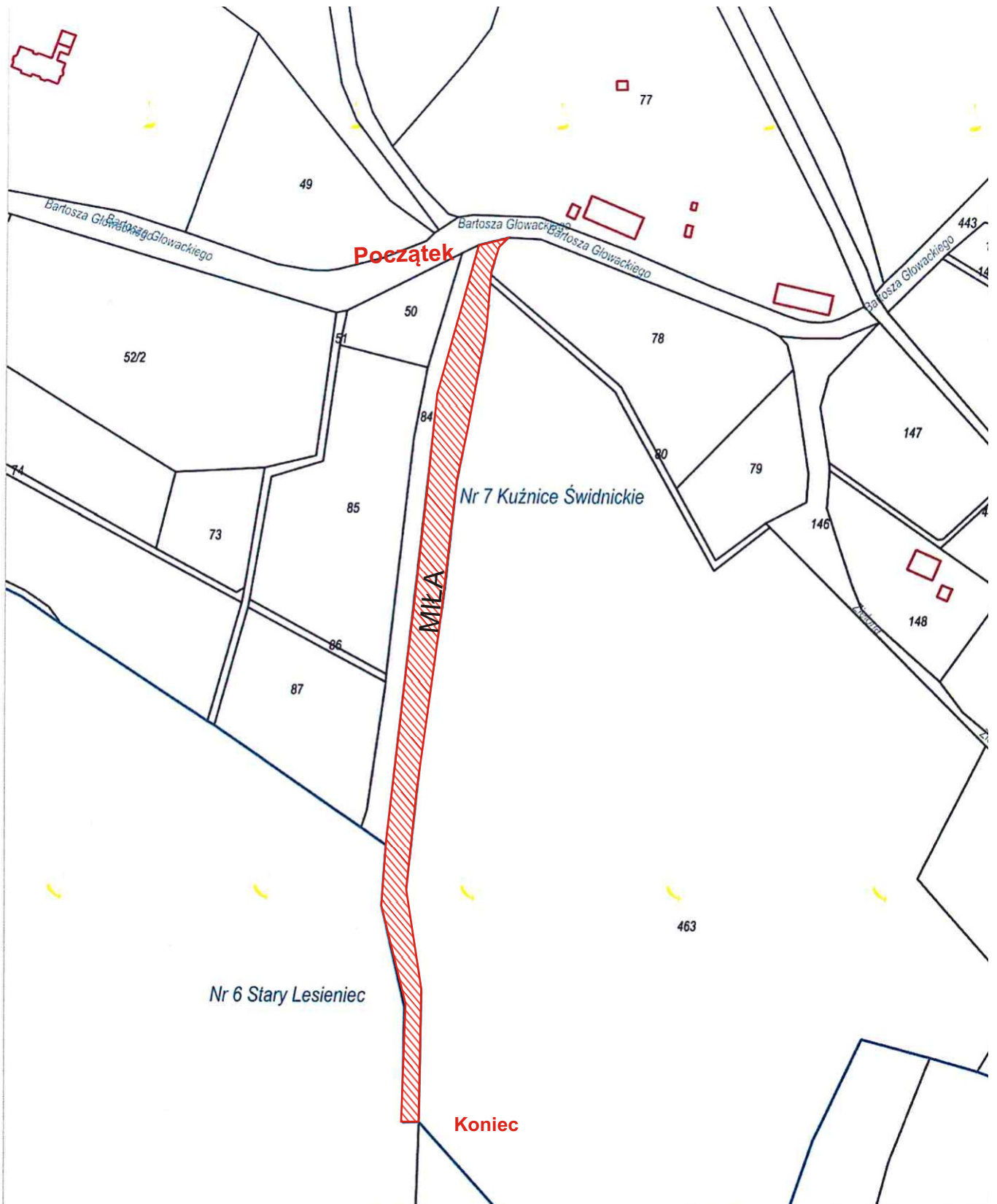
§ 5. Uchwała wchodzi w życie po upływie 14 dni od ogłoszenia w Dzienniku Urzędowym Województwa Dolnośląskiego.

Przewodniczący Rady Miejskiej w Boguszkowie-Gorcach:  
**Bernard Zonenberg**

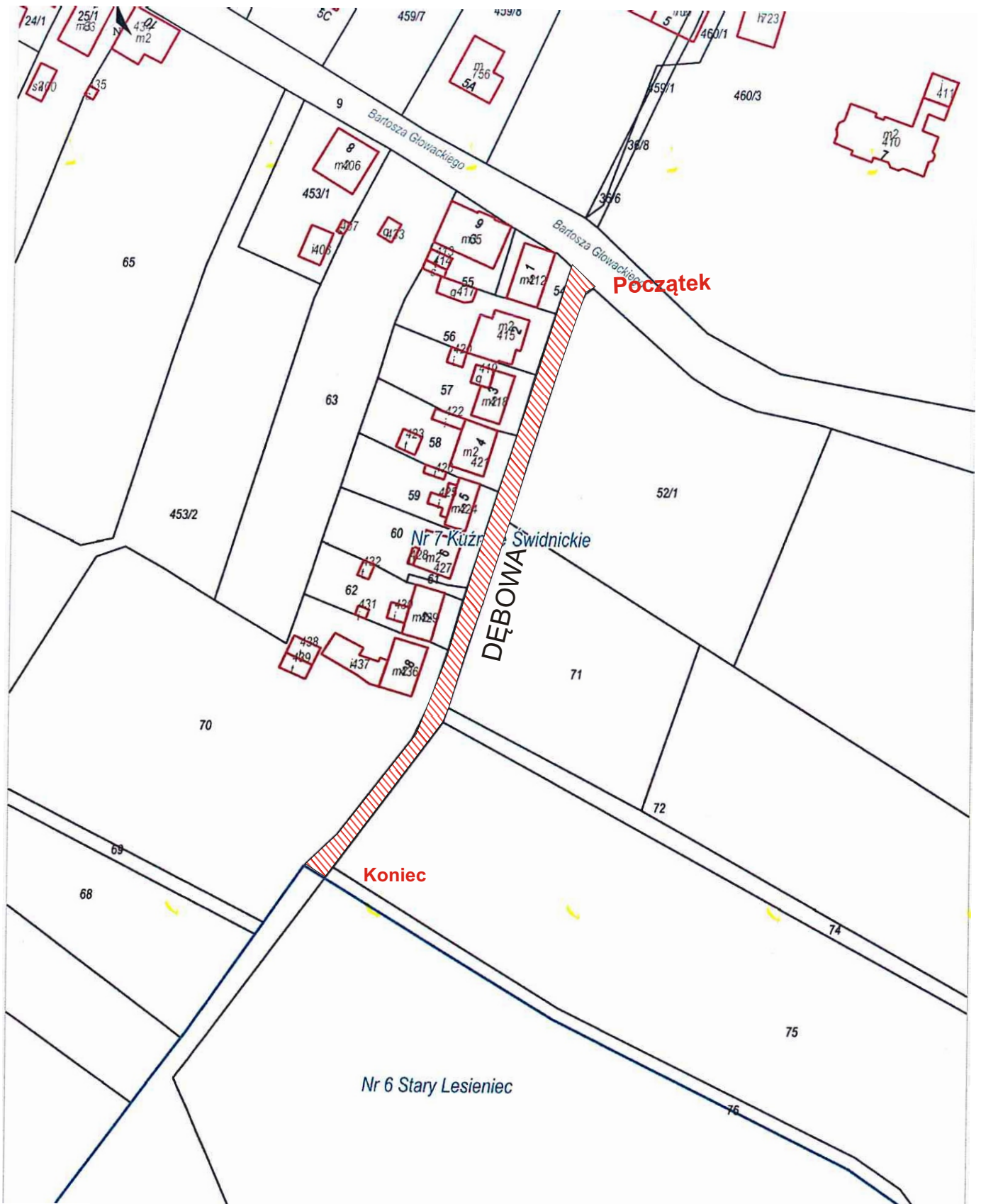
Załącznik Nr 1 do uchwały Nr XXXV/165/26  
Rady Miejskiej w Boguszowie-Gorcach  
z dnia 23 lutego 2026 r.

Lp	Nazwa ulicy	Nr drogi	Przebieg drogi	
			początek	koniec
1	Miła	115996 D	Droga powiatowa nr 3366D	Do granicy obrębu nr 7
2	Dębowa	115997 D	Droga powiatowa nr 3366D	Do granicy obrębu nr 7
3	Leśna	115998 D	Droga powiatowa nr 3366D	Droga powiatowa nr 3366D
			Droga powiatowa nr 3366D	Od granicy obrębu nr 7
4	Kosynierów	115999 D	ul. Dworcowa/droga gminna 116029D	Droga powiatowa nr 3366D
5	Oś Górnice	116000 D	ul. Św. Barbary/droga gminna nr 116001 D	ul. Św. Barbary/droga gminna nr 116001 D
6	Św. Barbary	116001 D	Droga powiatowa nr 3366D	Do skrzyżowania z drogą gminna ul. Osiedle Górnice
7	Zamkowa	116002 D	Droga powiatowa nr 3366D	ul. Poniatowskiego /droga gminne nr 116003 D
8	Poniatowskiego	116003 D	ul. Sienkiewicza /droga gminna nr 116030 D	Droga powiatowa nr 3366D
9	Świerkowa	116004 D	Droga powiatowa nr 3366D	Do posesji ul. Świerkowa 2b
10	Boczna	116005 D	Droga powiatowa nr 3366D	Droga powiatowa nr 3366D

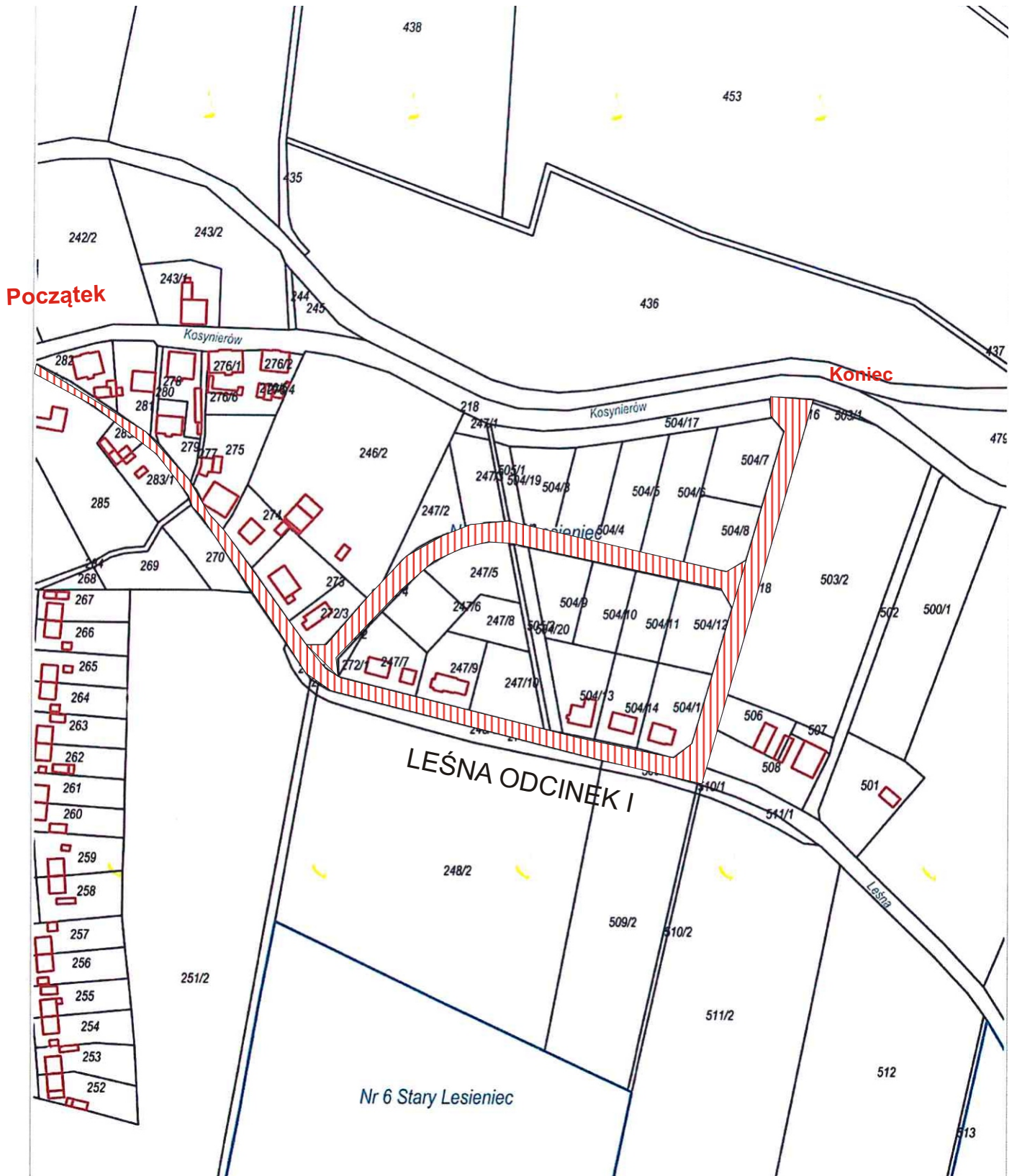
Załącznik nr 2.1  
do Uchwały nr XXXV/165/26  
Rady Miejskiej w Boguszwowie-Gorcach  
z dnia 23.02.2026



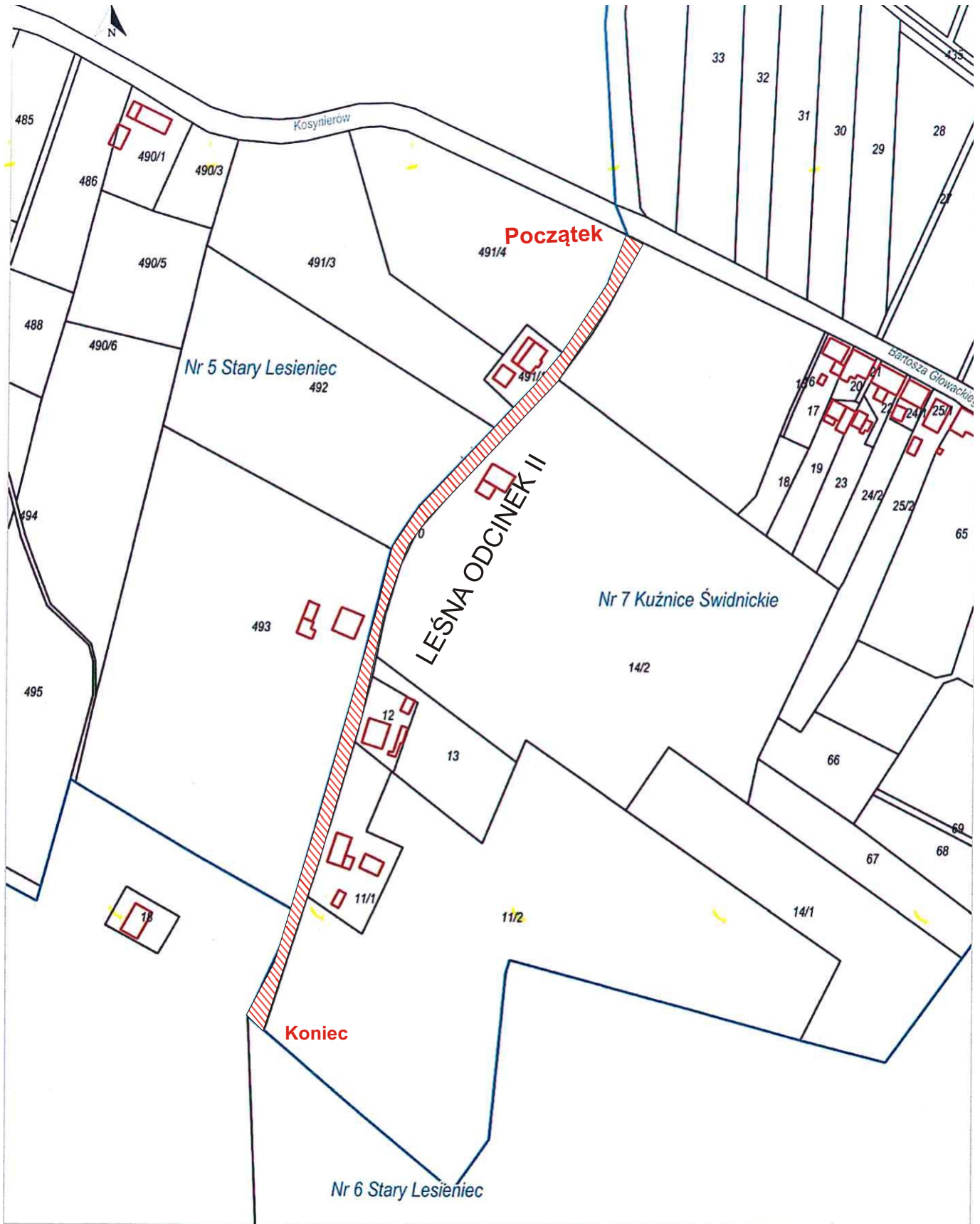
Załącznik nr 2.2  
do Uchwały nr XXXV/165/26  
Rady Miejskiej w Boguszowie-Gorcach  
z dnia 23.02.2026



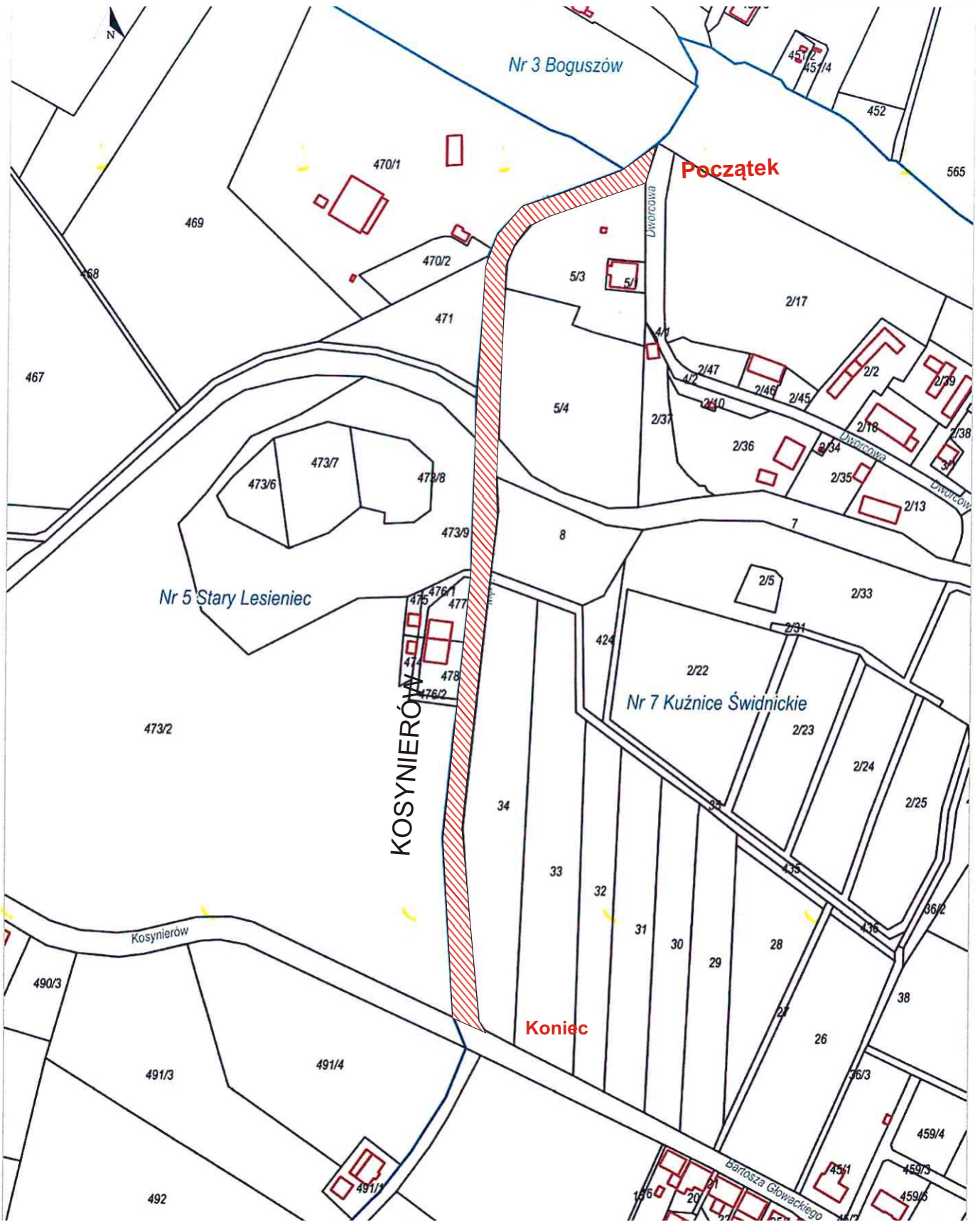
Załącznik nr 2.3  
do Uchwały nr XXXV/165/26  
Rady Miejskiej w Boguszowie-Gorcach  
z dnia 23.02.2026



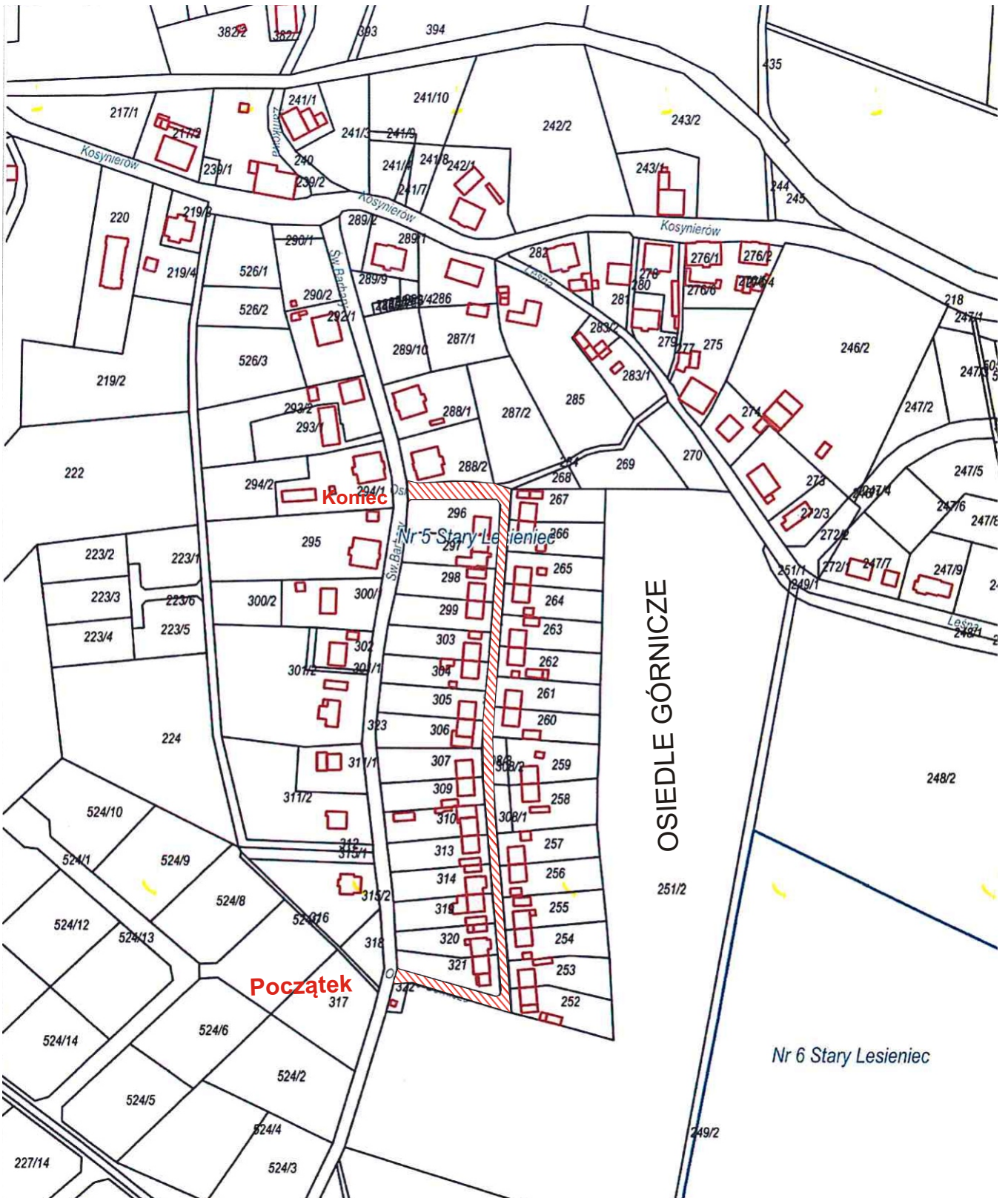
Załącznik nr 2.3.1  
do Uchwały nr XXXV/165/26  
Rady Miejskiej w Boguszu-Gorcach  
z dnia 23.02.2026



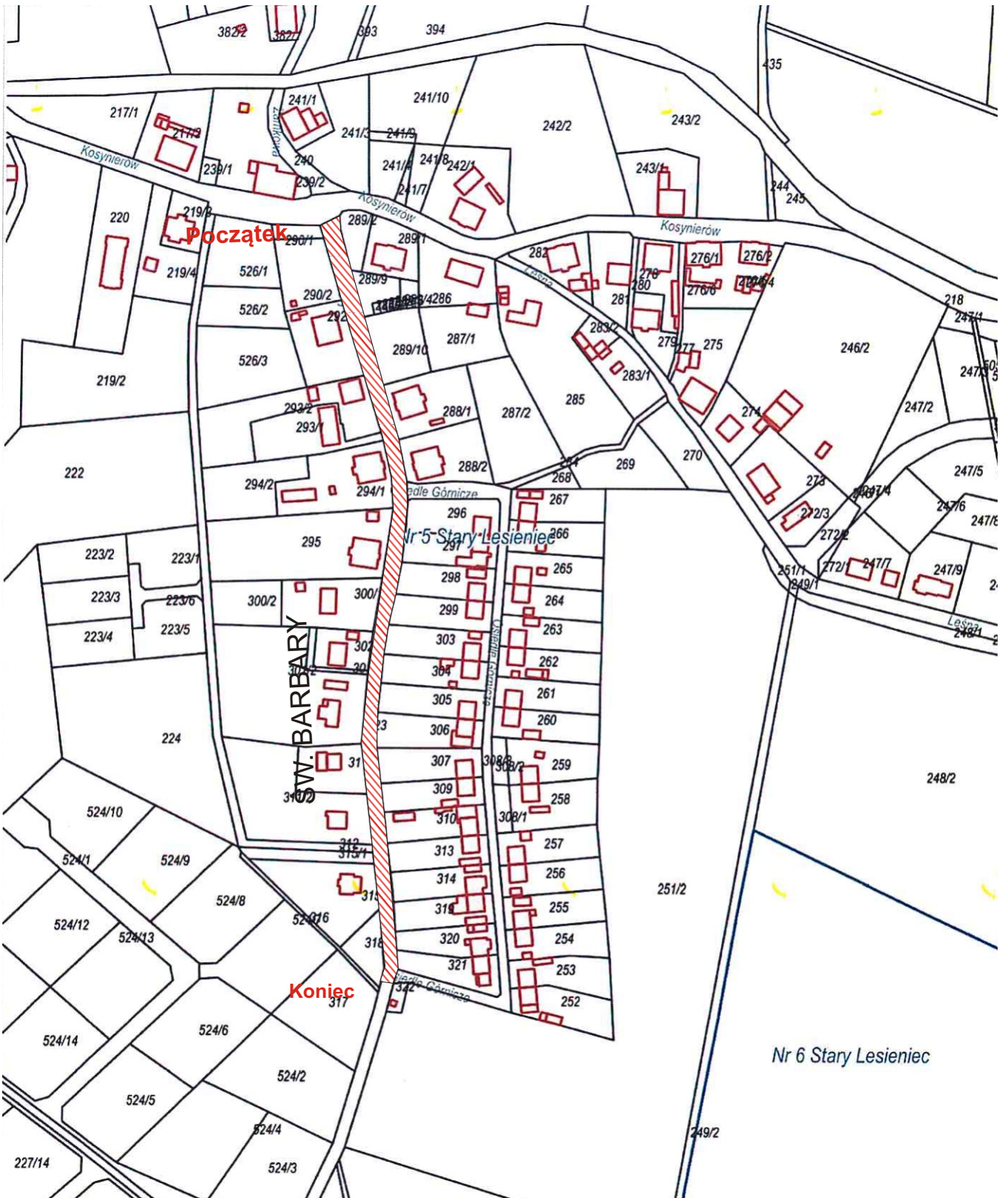
Załącznik nr 2.4  
do Uchwały nr XXXV/165/26  
Rady Miejskiej w Boguszowie-Gorcach  
z dnia 23.02.2026



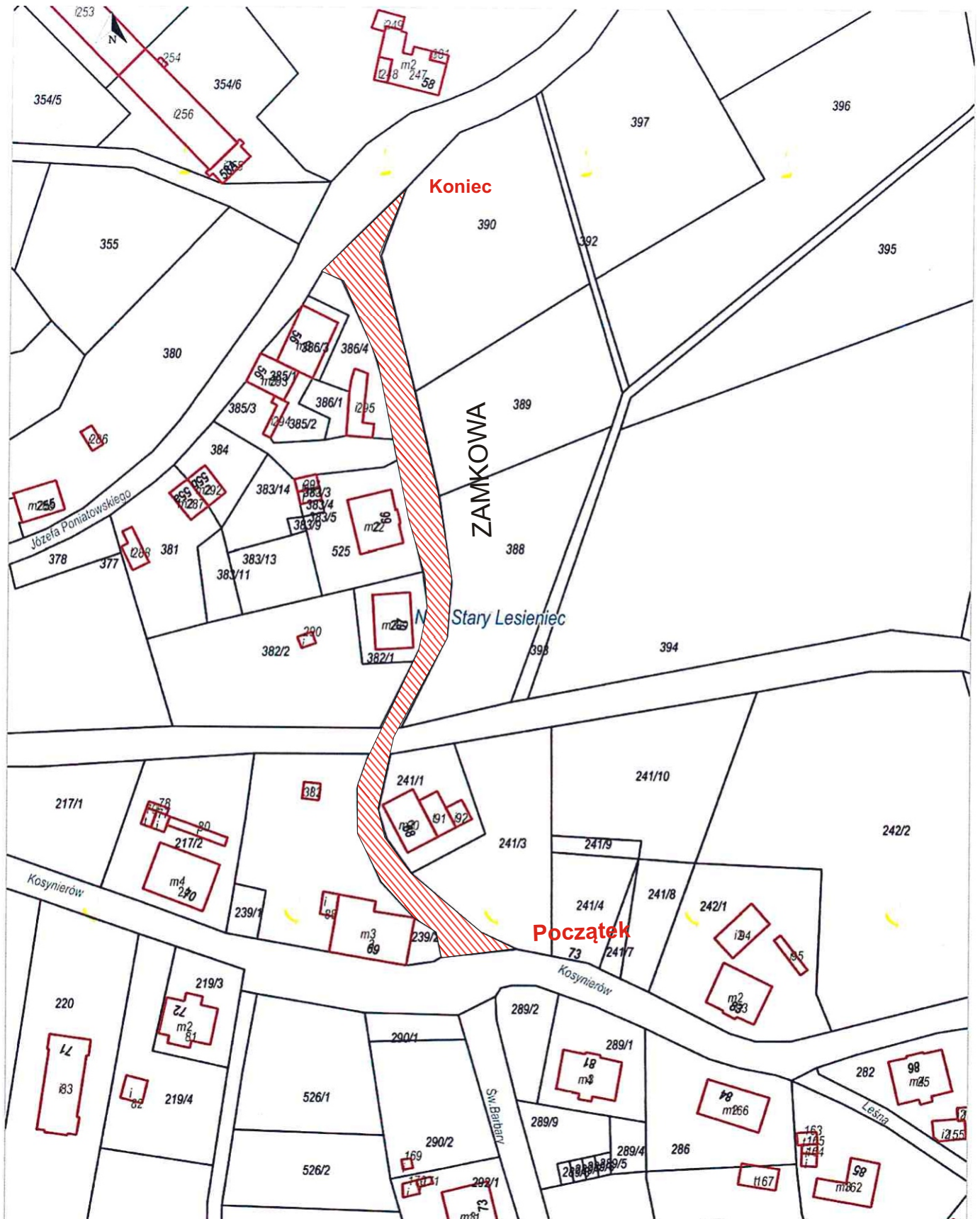
Załącznik nr 2.5  
do Uchwały nr XXXV/165/26  
Rady Miejskiej w Boguszowie-Gorcach  
z dnia 23.02.2026



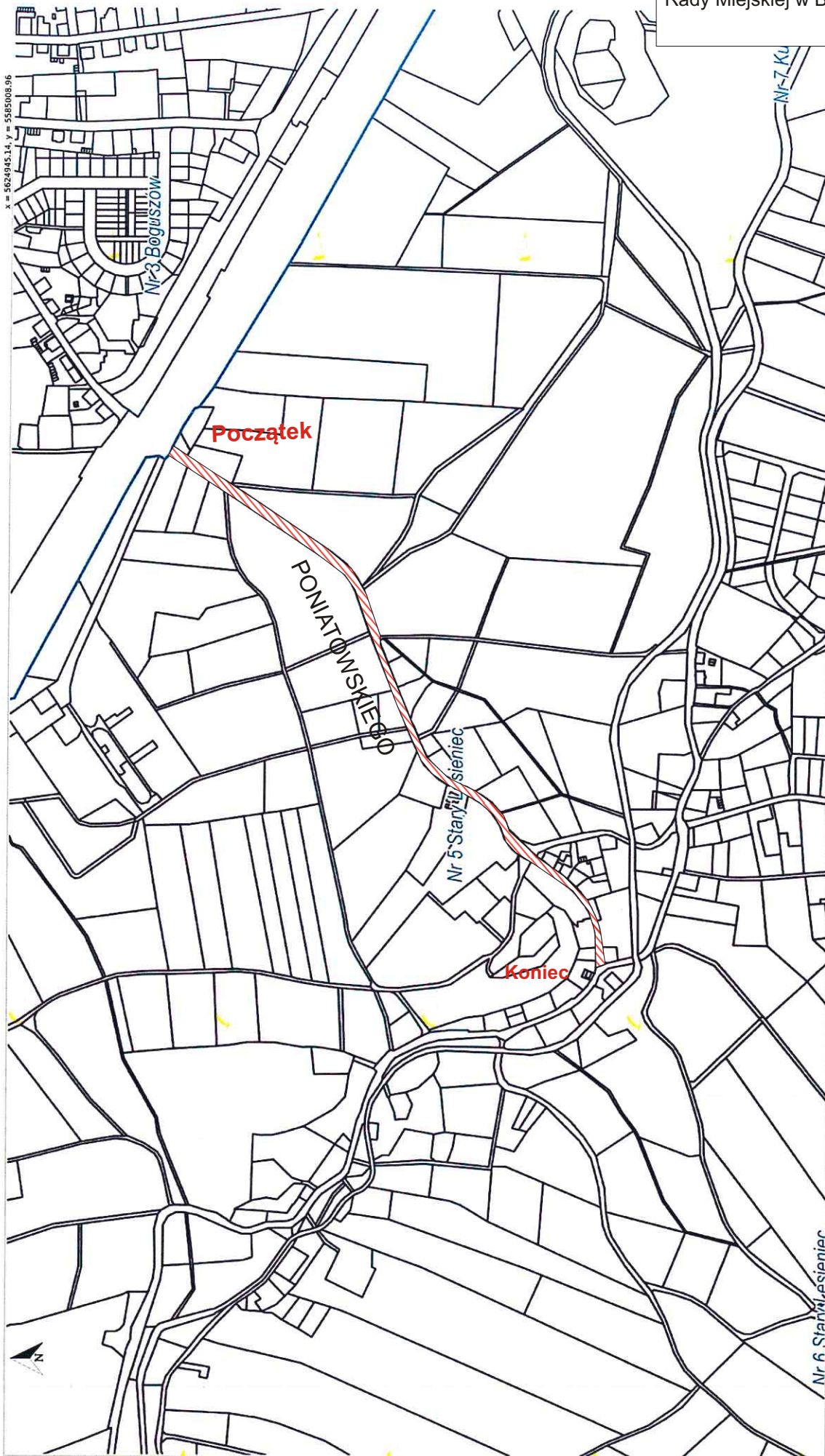
Załącznik nr 2.6  
do Uchwały nr XXXV/165/26  
Rady Miejskiej w Boguszwowie-Gorcach  
z dnia 23.02.2026



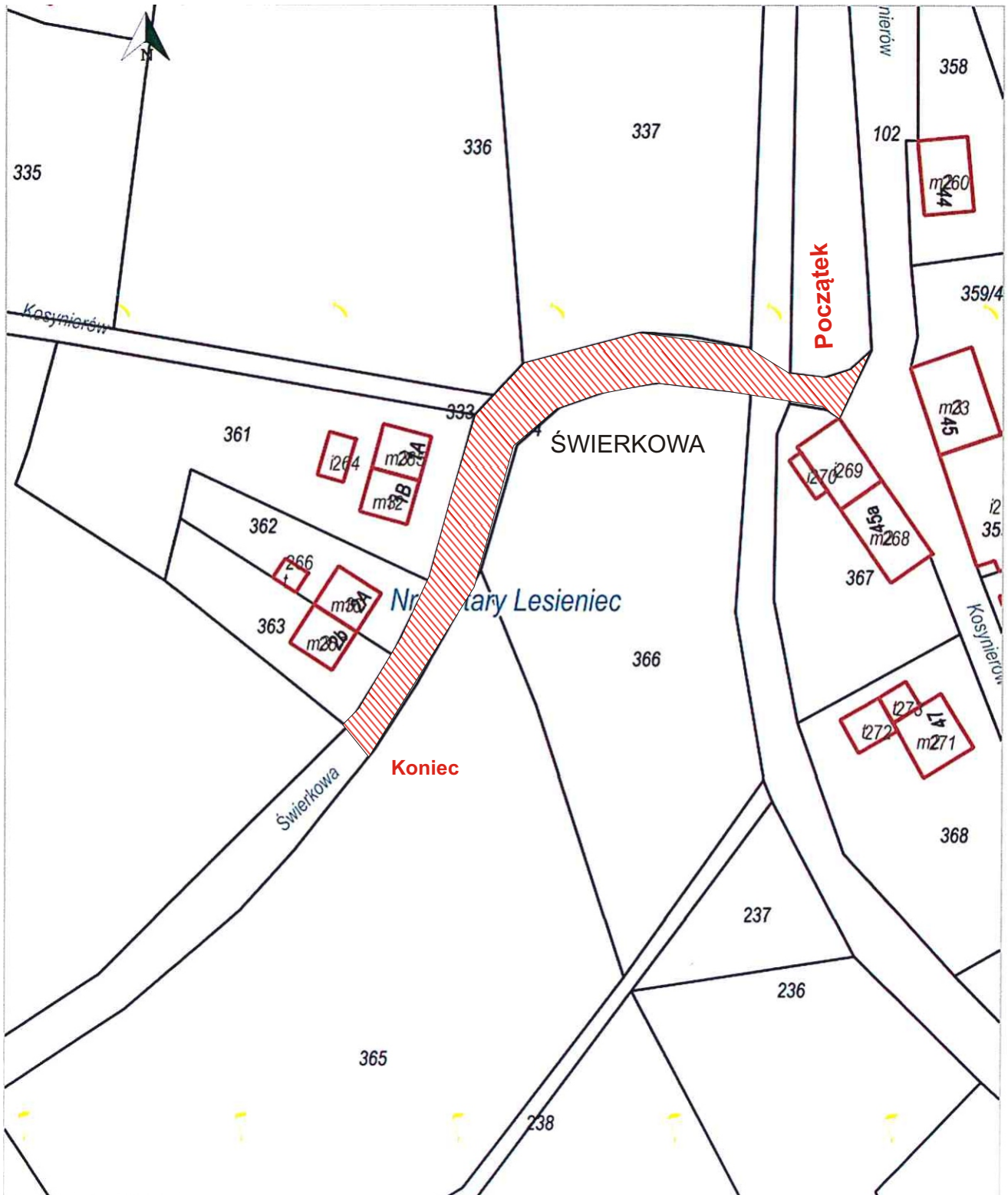
Załącznik nr 2.7  
do Uchwały nr XXXV/165/26  
Rady Miejskiej w Boguszowie-Gorcach  
z dnia 23.02.2026



Załącznik nr 2.8  
do Uchwały nr XXXV/165/26  
Rady Miejskiej w Boguszowie-Gorcach  
z dnia 23.02.2026



Załącznik nr 2.9  
do Uchwały nr XXXV/165/26  
Rady Miejskiej w Boguszowie-Gorcach  
z dnia 23.02.2026



Załącznik nr 2.10  
do Uchwały nr XXXV/165/26  
Rady Miejskiej w Boguszowie-Gorcach  
z dnia 23.02.2026

