



# DZIENNIK URZĘDOWY

## WOJEWÓDZTWA DOLNOŚLĄSKIEGO

---

Wrocław, dnia 11 marca 2026 r.

Poz. 1321

### UCHWAŁA NR XX/137/2026 RADY GMINY WĄDROŻE WIELKIE

z dnia 26 lutego 2026 r.

#### **w sprawie ustanowienia stanowiska dokumentacyjnego - „Kamieniołom bazaltu w Pawłowicach Wielkich”**

Na podstawie art. 18 ust. 2 pkt 15 ustawy z dnia 8 marca 1990 r. o samorządzie gminnym (t.j. Dz. U. z 2025 r. poz. 1153, z późn. zm.), oraz art. 44 ust. 1, 2 i 3a oraz art. 45 ust. 1 ustawy z dnia 16 kwietnia 2004 r. o ochronie przyrody (t.j. Dz. U. z 2026 r. poz. 13), po uzgodnieniu z Regionalnym Dyrektorem Ochrony Środowiska we Wrocławiu, Rada Gminy Wądroże Wielkie uchwała, co następuje:

§ 1. 1. Ustanawia się formę ochrony przyrody w postaci stanowiska dokumentacyjnego o nazwie „**Kamieniołom bazaltu w Pawłowicach Wielkich**”. Jest to fragment nieczynnego wyrobiska powierzchniowego. Stanowisko położone jest na terenie Gminy Wądroże Wielkie, na działce nr 76/1 w jednostce ewidencyjnej 020506\_2, Wądroże Wielkie, obręb ewidencyjnym 0011, Pawłowice Wielkie, powiat jaworski, województwo dolnośląskie, pozostającej własnością Gminy Wądroże Wielkie oraz na 76/6 w jednostce ewidencyjnej 020506\_2, Wądroże Wielkie, obręb ewidencyjnym 0011, Pawłowice Wielkie, powiat jaworski, województwo dolnośląskie, pozostającej własnością Skarbu Państwa – Krajowy Ośrodek Wsparcia Rolnictwa.

2. Położenie stanowiska dokumentacyjnego określają współrzędne geograficzne punktów załamania granic, które zostały wypisane w załączniku nr 1.

3. Stanowisko dokumentacyjne zajmuje łącznie powierzchnię 0,083 ha. Granice stanowiska dokumentacyjnego zostały oznaczone na mapie stanowiącej załącznik nr 2 do niniejszej uchwały.

§ 2. Szczególnym celem ochrony jest zachowanie odsłonięcia bazaltów kenozoicznych, występujących w formie dobrze wykształconych słupów, o wysokich walorach dydaktycznych i naukowych.

§ 3. W odniesieniu do stanowiska dokumentacyjnego wprowadza się następujące zakazy:

- 1) niszczenia, uszkodzenia lub przekształcania obiektu lub obszaru;
- 2) uszkodzenia i zanieczyszczenia gleby;
- 3) dokonywania zmian stosunków wodnych, jeżeli zmiany te nie służą ochronie przyrody albo racjonalnej gospodarce rolnej, leśnej, wodnej lub rybackiej;
- 4) wydobywania do celów gospodarczych skał, w tym torfu, oraz skamieniałości, w tym kopalnych szczątków roślin i zwierząt, a także minerałów;
- 5) umyślnego zabijania dziko występujących zwierząt, niszczenia nor, legowisk zwierzęcych;

§ 4. Nadzór nad stanowiskiem dokumentacyjnym pełni Wójt Gminy Wądroże Wielkie.

§ 5. Wykonanie uchwały powierza się Wójtowi Gminy Wądroże Wielkie.

§ 6. Uchwała wchodzi w życie po upływie 14 dni od ogłoszenia w Dzienniku Urzędowym Województwa Dolnośląskiego.

Przewodniczący Rady Gminy:  
**Andrzej Hawran**

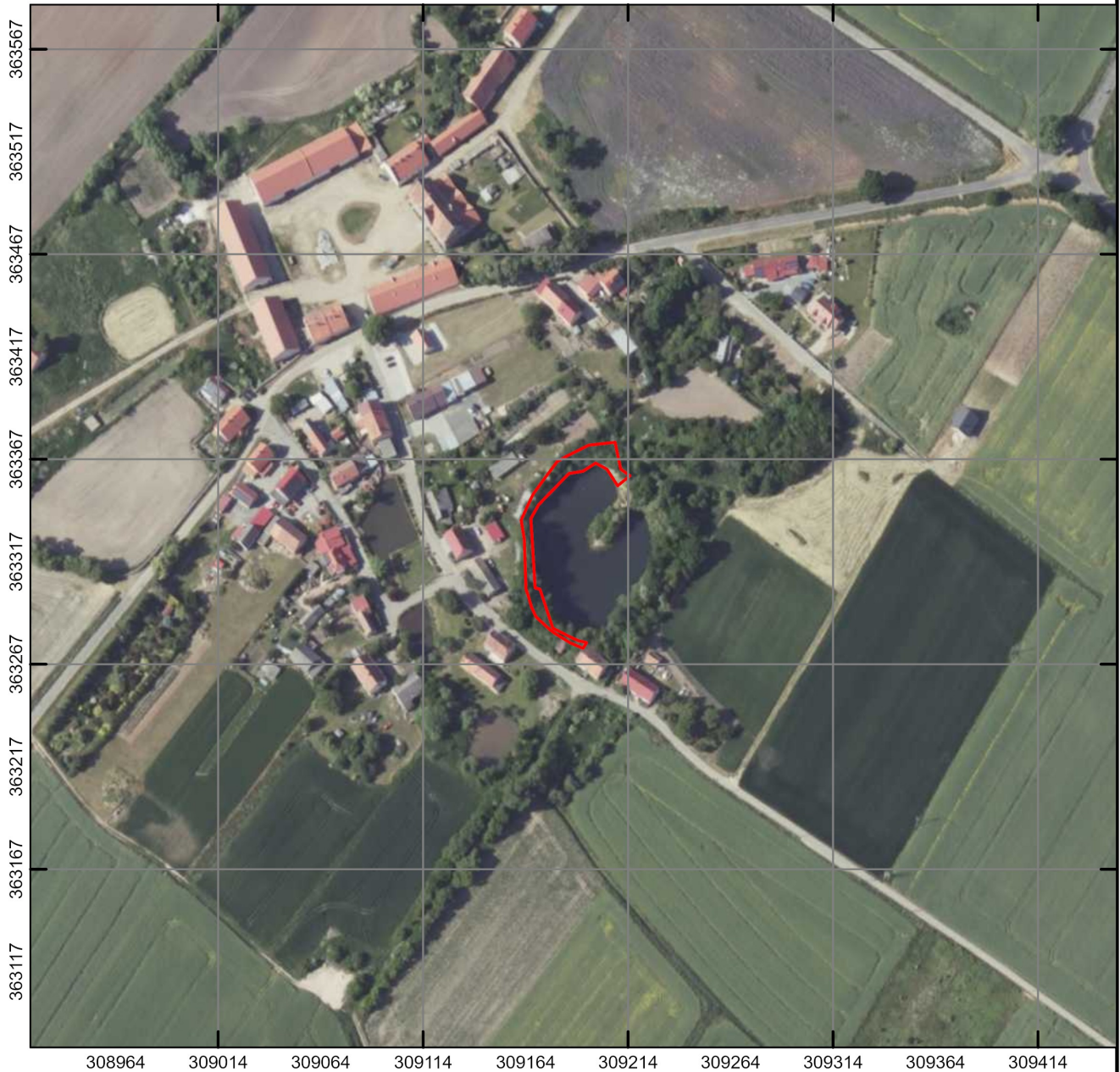
Załącznik Nr 1 do uchwały Nr XX/137/2026  
Rady Gminy Wądroże Wielkie  
z dnia 26 lutego 2026 r.

Wykaz współrzędnych punktów załamania granicy stanowiska dokumentacyjnego  
„Kamieniołom bazaltu w Pawłowicach Wielkich”.

NR	X	Y	Komentarz
1	363278,7	309189,9	
2	363277,7	309194,1	
3	363274,9	309192,3	
4	363277,5	309186,2	
5	363282,0	309178,8	
6	363283,9	309176,3	
7	363290,3	309169,3	
8	363295,0	309167,2	
9	363301,2	309165,4	
10	363303,7	309164,5	
11	363328,0	309163,6	
12	363337,4	309162,1	
13	363344,4	309165,2	
14	363350,3	309168,1	
15	363358,3	309174,0	
16	363366,0	309179,7	
17	363368,6	309184,2	
18	363374,0	309195,1	
19	363375,4	309207,9	
20	363367,3	309209,6	
21	363362,3	309210,7	
22	363359,1	309215,2	
23	363354,2	309209,2	
24	363362,3	309204,0	
25	363365,2	309198,4	
26	363361,3	309192,3	
27	363360,2	309185,4	
28	363345,0	309170,7	
29	363338,2	309166,8	
30	363304,3	309168,9	
31	363303,7	309171,3	
32	363284,7	309177,6	
33	363280,5	309185,9	
34	363278,7	309189,9	

Załącznik nr 2 do uchwały nr XX/137/2026 Rady Gminy Wądroże Wielkie z dnia 26 lutego 2026 r.

## PRZEBIEG GRANICY STANOWISKA DOKUMENTACYJNEGO KAMIENIOŁOM BAZALTU W PAWŁOWICACH WIELKICH



### Objaśnienia

— Granica stanowiska dokumentacyjnego

- Mapa topograficzna: Open Street Map
- Ortofotomapa: Główny Urząd Geodezji i Kartografii, usługa przeglądania (5 IX 2016)

Skala: 0 40 80 m

Układ współrzędnych: PL-1992

