



# DZIENNIK URZĘDOWY

## WOJEWÓDZTWA DOLNOŚLĄSKIEGO

---

Wrocław, dnia 26 marca 2026 r.

Poz. 1551

### UCHWAŁA NR 190/XXVII/26 RADY GMINY NOWA RUDA

z dnia 19 marca 2026 r.

#### **w sprawie aktualizacji stanu prawnego pomników przyrody położonych na terenie Gminy Nowa Ruda**

Na podstawie art. 18 ust. 2 pkt 15 ustawy z dnia 8 marca 1990 r. o samorządzie gminnym (t.j. Dz. U. z 2025 r. poz. 1153, z późn. zm.) oraz art. 44 ust. 1, 2 i 3 oraz art. 45 ust. 1 ustawy z dnia 16 kwietnia 2004 r. o ochronie przyrody (t.j. Dz. U. z 2026 r. poz. 13) Rada Gminy Nowa Ruda, po uzgodnieniu z Regionalnym Dyrektorem Ochrony Środowiska we Wrocławiu, uchwala, co następuje:

**§ 1. 1.** Dokonuje się aktualizacji stanu prawnego istniejących pomników przyrody położonych na terenie Gminy Nowa Ruda, których nazwy oraz położenie określono w załączniku nr 1 do niniejszej uchwały.

2. Pomniki przyrody, o których mowa w ust. 1, położone są na działkach wyszczególnionych w załączniku nr 1 oraz przedstawione na mapach lokalizacyjnych stanowiących załącznik nr 2 do uchwały.

3. Pomniki przyrody, o których mowa w ust. 1, podlegają ochronie zgodnie z art. 40–45 ustawy o ochronie przyrody.

**§ 2.** Dla każdego pomnika przyrody określa się indywidualne zakazy i zasady ochrony zawarte w załączniku nr 1.

**§ 3. 1.** Szczególnym celem ochrony pomników przyrody, o których mowa w § 1 i 2, jest zachowanie ich wartości przyrodniczych, krajobrazowych, naukowych, historycznych i kulturowych, a także cech osobniczych takich jak rozmiar, wiek, forma lub budowa.

2. W stosunku do pomników przyrody, o których mowa w § 1 i § 2, w ramach czynnej ochrony ustala się:

- 1) obowiązek stałego monitorowania i utrzymywania stanu właściwego, wykonywania zabiegów pielęgnacyjnych i zabezpieczających oraz realizacji celów ochrony;
- 2) obowiązek utrzymania i uzupełniania oznakowania pomników przyrody;
- 3) ochronę drzew w obrębie zasięgu korony i systemu korzeniowego, nie mniejszym niż 15 m od zewnętrznej krawędzi pnia drzewa;
- 4) zapewnienie zabezpieczenia terenu przed uszkodzeniami mechanicznymi i zanieczyszczeniami.

**§ 4.** Nadzór nad pomnikami przyrody wymienionymi w § 1 i § 2 sprawuje Wójt Gminy Nowa Ruda.

**§ 5.** Uchwała była poprzedzona Rozporządzeniem nr 11 Wojewody Dolnośląskiego z dnia 8 sierpnia 2008 r. w sprawie ustanowienia pomników przyrody (Dz. Urz. Woj. Doln. z dnia 19 sierpnia 2008 r. nr 221, poz. 2494).

**§ 6.** Wykonanie uchwały powierza się Wójtowi Gminy Nowa Ruda.

§ 7. Uchwała wchodzi w życie po upływie 14 dni od dnia jej ogłoszenia w Dzienniku Urzędowym Województwa Dolnośląskiego.

Przewodnicząca Rady:  
**Bożena Sołek-Muzyka**

**Załącznik Nr 1 do Uchwały Nr 190/XXVII/26  
Rady Gminy Nowa Ruda  
z dnia 19 marca 2026 r.**

Wykaz pomników przyrody położonych na terenie Gminy Nowa Ruda

Lp.	Gatunek/ Nazwa pomnika	Lokalizacja	Nr CRFOP	Opis / uzasadnienie ochrony	Położenie geograficzne (szerokość geograficzna -N długość geograficzna -E) Układ współrzędnych GS84	Zakazy
1	Dąb szypułkowy „BARTEK” (Quercus robur)	Bożków, obręb 0008, dz. nr 828/6(Rośnie w centralnej części wsi ok. 250 m na południe od Pałacu)	PL.ZIPOP.1393.P P.0208112.1115	Pierśnica 162 cm, obwód 509 cm, wys. 26 m, wiek ok. 300 lat. Okazowy dąb o walorach przyrodniczych i krajobrazowych	50.512190 ° N 16.574523 ° E	<ol style="list-style-type: none"><li>1. niszczenia, uszkodzenia lub przekształcania obiektu;</li><li>2. wykonywania prac ziemnych trwale zniekształcających rzeźbę terenu, z wyjątkiem prac związanych z zabezpieczeniem przeciwsztormowym lub przeciwpowodziowym albo budową, odbudową, utrzymaniem, remontem lub naprawą urządzeń wodnych;</li><li>3. uszkodzenia i zanieczyszczenia gleby;</li><li>4. dokonywania zmian stosunków wodnych, jeżeli zmiany te nie służą ochronie przyrody albo racjonalnej</li></ol>

						gospodarce rolnej, leśnej, wodnej lub rybackiej; <b>5.</b> wylewania gnojowicy, z wyjątkiem nawożenia użytkowanych gruntów rolnych; <b>6.</b> umieszczania tablic reklamowych.
<b>2</b>	Sosna pospolita ( <i>Pinus sylvestris</i> )	Bożków, obręb 0008, dz. nr 368/2 ( rośnie po lewej stronie przy drodze z Bożkowa, ok. 270 m od skrzyżowania z DW 381)	PL.ZIPOP.1393.P P.0208112.1116	Obwód 358 cm, wys. 25 m. Okaz o dużej wartości krajobrazowej	50.518456 ° N 16.581240 ° E	<b>1.</b> niszczenia, uszkodzenia lub przekształcania obiektu; <b>2.</b> wykonywania prac ziemnych trwale zniekształcających rzeźbę terenu, z wyjątkiem prac związanych z zabezpieczeniem przeciwsztormowym lub przeciwpowodziowym albo budową, odbudową, utrzymywaniem, remontem lub naprawą urządzeń wodnych; <b>3.</b> uszkodzenia i zanieczyszczenia gleby; <b>4.</b> dokonywania zmian stosunków wodnych, jeżeli zmiany te nie służą ochronie przyrody albo racjonalnej gospodarce rolnej, leśnej, wodnej lub rybackiej;

						<b>5.</b> wylewania gnojowicy, z wyjątkiem nawożenia użytkowanych gruntów rolnych; <b>6.</b> umieszczania tablic reklamowych.
<b>3</b>	Dąb szypułkowy (Quercus robur)	Bożków, obręb 0008, dz. nr 808 (rośnie w lesie przy drodze dojazdowej do pól, niedaleko DW 381)	PL.ZIPOP.1393.P P.0208112.1117	Pierśnica 132 cm, obwód 415 cm, wys. 20 m. Okaz o walorach krajobrazowych i przyrodniczych.	50.518498 ° N 16.581554 ° E	<b>1.</b> niszczenia, uszkodzenia lub przekształcania obiektu; <b>2.</b> wykonywania prac ziemnych trwale zniekształcających rzeźbę terenu, z wyjątkiem prac związanych z zabezpieczeniem przeciwsztormowym lub przeciwpowodziowym albo budową, odbudową, utrzymaniem, remontem lub naprawą urządzeń wodnych; <b>3.</b> uszkodzenia i zanieczyszczenia gleby; <b>4.</b> dokonywania zmian stosunków wodnych, jeżeli zmiany te nie służą ochronie przyrody albo racjonalnej gospodarce rolnej, leśnej, wodnej lub rybackiej; <b>5.</b> wylewania gnojowicy, z wyjątkiem nawożenia

						użytkowanych gruntów rolnych; <b>6.</b> umieszczania tablic reklamowych.
<b>4</b>	Buk pospolity ( <i>Fagus sylvatica</i> )	Bożków, obręb 0008, dz. nr 808 (rośnie w lesie przy drodze z Bożkowa do DW 381)	PL.ZIPOP.1393.P P.0208112.1118	Pierśnica 127 cm, obwód 399 cm, wys. 24 m. Okazowy buk.	50.51840 ° N 16.581645 ° E	<b>1.</b> niszczenia, uszkodzenia lub przekształcania obiektu; <b>2.</b> wykonywania prac ziemnych trwale zniekształcających rzeźbę terenu, z wyjątkiem prac związanych z zabezpieczeniem przeciwsztormowym lub przeciwpowodziowym albo budową, odbudową, utrzymywaniem, remontem lub naprawą urządzeń wodnych; <b>3.</b> uszkodzenia i zanieczyszczenia gleby; <b>4.</b> dokonywania zmian stosunków wodnych, jeżeli zmiany te nie służą ochronie przyrody albo racjonalnej gospodarce rolnej, leśnej, wodnej lub rybackiej; <b>5.</b> wylewania gnojowicy, z wyjątkiem nawożenia użytkowanych gruntów rolnych;

						6. umieszczania tablic reklamowych.
5	Buk pospolity ( <i>Fagus sylvatica</i> )	Bożków, obręb 0008, dz. nr 808 (rośnie w lesie przy granicy pól uprawnych, w pobliżu innego pomnikowego buka)	PL.ZIPOP.1393.P P.0208112.1119	Pierśnica 121 cm, obwód 380 cm, wys. 26 m. Walory krajobrazowe i przyrodnicze.	50.518089 ° N 16.582031 ° E	1. niszczenia, uszkodzenia lub przekształcania obiektu; 2. wykonywania prac ziemnych trwale zniekształcających rzeźbę terenu, z wyjątkiem prac związanych z zabezpieczeniem przeciwsztormowym lub przeciwpowodziowym albo budową, odbudową, utrzymaniem, remontem lub naprawą urządzeń wodnych; 3. uszkodzenia i zanieczyszczenia gleby; 4. dokonywania zmian stosunków wodnych, jeżeli zmiany te nie służą ochronie przyrody albo racjonalnej gospodarce rolnej, leśnej, wodnej lub rybackiej; 5. wylewania gnojowicy, z wyjątkiem nawożenia użytkowanych gruntów rolnych; 6. umieszczania tablic reklamowych.

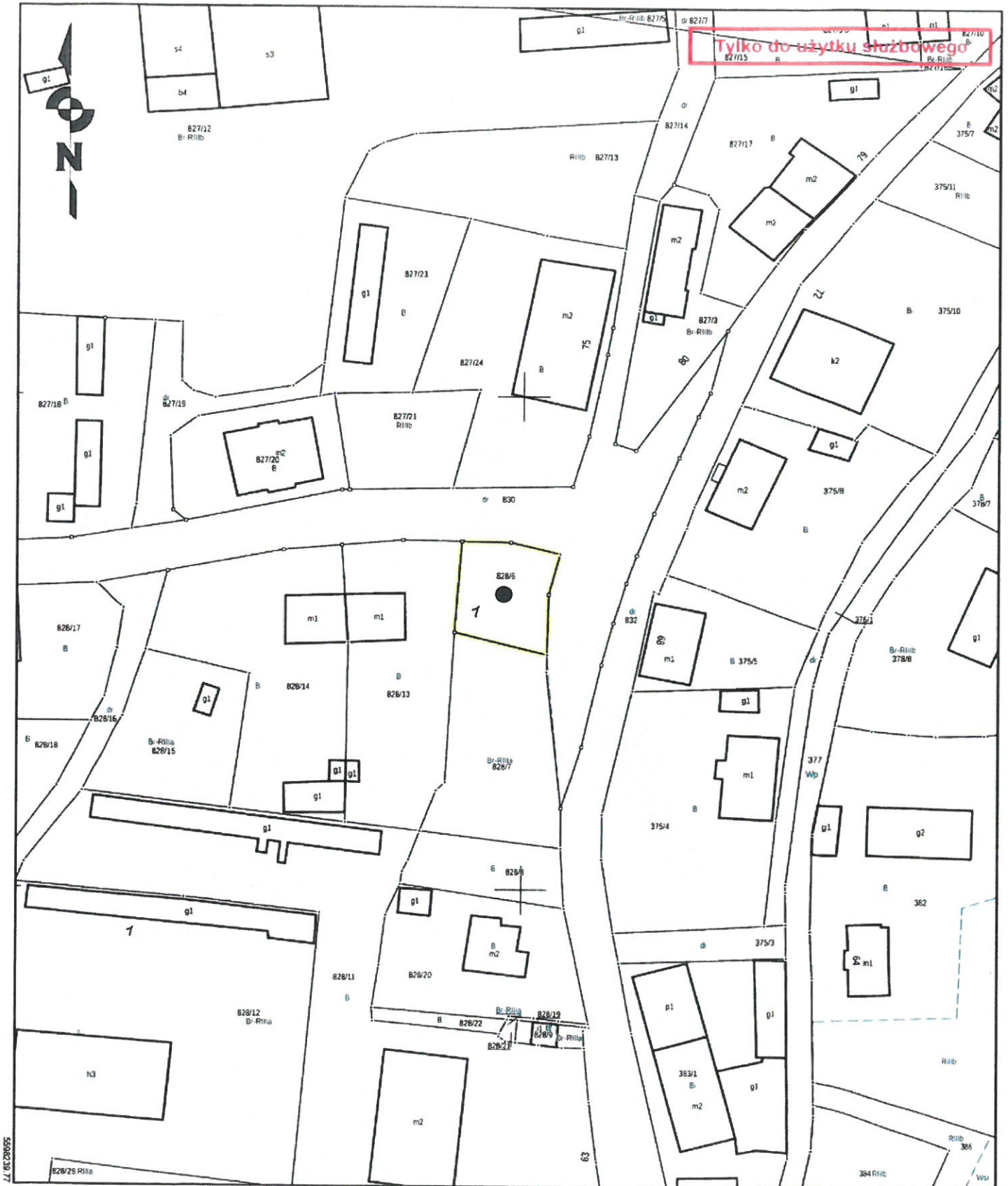
6	Sosna pospolita ( <i>Pinus sylvestris</i> )	Bożków, obręb 0008, dz. nr 150 (rośnie samotnie wśród pól ok. 110 m na północ od drogi z Bożkowa do DW 381)	PL.ZIPOP.1393.P P.0208112.1120	Obwód 182 cm, wys. 14 m. Pojedyncze drzewo o walorach krajobrazowych.	50.519603 ° N 16.582090 ° E	<ol style="list-style-type: none"><li><b>1.</b> niszczenia, uszkodzenia lub przekształcania obiektu;</li><li><b>2.</b> wykonywania prac ziemnych trwale zniekształcających rzeźbę terenu, z wyjątkiem prac związanych z zabezpieczeniem przeciwsztormowym lub przeciwpowodziowym albo budową, odbudową, utrzymaniem, remontem lub naprawą urządzeń wodnych;</li><li><b>3.</b> uszkodzenia i zanieczyszczenia gleby;</li><li><b>4.</b> dokonywania zmian stosunków wodnych, jeżeli zmiany te nie służą ochronie przyrody albo racjonalnej gospodarce rolnej, leśnej, wodnej lub rybackiej;</li><li><b>5.</b> wylewania gnojowicy, z wyjątkiem nawożenia użytkowanych gruntów rolnych;</li><li><b>6.</b> umieszczania tablic reklamowych.</li></ol>
---	--	--	-----------------------------------	--	--------------------------------	---

7	Cis pospolity ( <i>Taxus baccata</i> )	Jugów, obręb 0009, dz. nr 951 (rośnie na terenie Nadleśnictwa pomiędzy dopływem Jugowskiego Potoku a kortem tenisowym)	PL.ZIPOP.1393.P P.0208112.1122	Pierśnica 52 cm, obwód 163 cm, wys. 9 m. Drzewo o walorach historycznych i przyrodniczych.	50.634739 ° N 16.510781 ° E	<ol style="list-style-type: none"><li>1. niszczenia, uszkodzenia lub przekształcania obiektu;</li><li>2. wykonywania prac ziemnych trwale zniekształcających rzeźbę terenu, z wyjątkiem prac związanych z zabezpieczeniem przeciwsztormowym lub przeciwpowodziowym albo budową, odbudową, utrzymywaniem, remontem lub naprawą urządzeń wodnych;</li><li>3. uszkodzenia i zanieczyszczenia gleby;</li><li>4. dokonywania zmian stosunków wodnych, jeżeli zmiany te nie służą ochronie przyrody albo racjonalnej gospodarce rolnej, leśnej, wodnej lub rybackiej;</li><li>5. wylewania gnojowicy, z wyjątkiem nawożenia użytkowanych gruntów rolnych;</li><li>6. umieszczania tablic reklamowych.</li></ol>
---	--	--	-----------------------------------	---	--------------------------------	---

8	Lipa drobnolistna ( <i>Tilia cordata</i> )	Sokolec, obręb 0013, dz. nr 82/19 (rośnie przy ścianie budynku mieszkalno- gospodarczego Posesja nr 57)	PL.ZIPOP.1393.P P.0208112.1121	Pierśnica 213 cm, obwód 669 cm, wys. 22 m. Walory przyrodnicze i krajobrazowe.	50.650767 ° N 16.477388 ° E	<ol style="list-style-type: none"><li>1. niszczenia, uszkodzenia lub przekształcania obiektu;</li><li>2. wykonywania prac ziemnych trwale zniekształcających rzeźbę terenu, z wyjątkiem prac związanych z zabezpieczeniem przeciwsztormowym lub przeciwpowodziowym albo budową, odbudową, utrzymaniem, remontem lub naprawą urządzeń wodnych;</li><li>3. uszkodzenia i zanieczyszczenia gleby;</li><li>4. dokonywania zmian stosunków wodnych, jeżeli zmiany te nie służą ochronie przyrody albo racjonalnej gospodarce rolnej, leśnej, wodnej lub rybackiej;</li><li>5. wylewania gnojowicy, z wyjątkiem nawożenia użytkowanych gruntów rolnych;</li><li>6. umieszczania tablic reklamowych.</li></ol>
---	---	--	-----------------------------------	---	--------------------------------	---

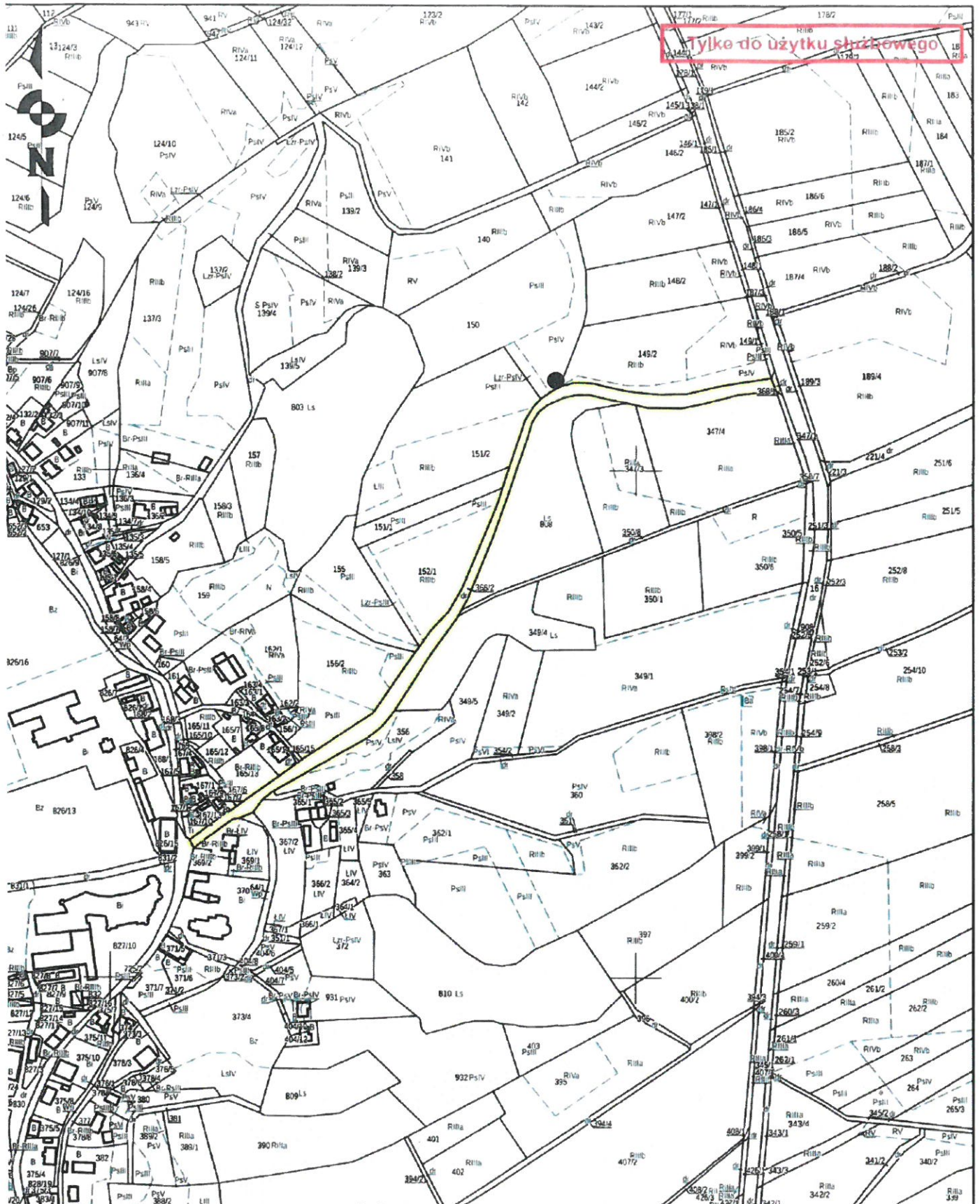
9	Skalki diamentowe	Jugów, obręb 0009, dz. nr 973/3 (grzbiet Lirnika, ok. 350 m na północ od ul. Wysiedleńców 8)	PL.ZIPOP.1393.P P.0208112.1123	Zbudowane z dolomitów i ankerytów, z dużą zawartością hematytu, z powierzchniami kwarcu. Silnie zerodowane przez lodowiec. Walory geologiczne i krajobrazowe.	50.61812 ° N 16.54688 ° E	<ol style="list-style-type: none"><li><b>1.</b> niszczenia, uszkodzenia lub przekształcania obiektu;</li><li><b>2.</b> wykonywania prac ziemnych trwale zniekształcających rzeźbę terenu, z wyjątkiem prac związanych z zabezpieczeniem przeciwsztormowym lub przeciwpowodziowym albo budową, odbudową, utrzymywaniem, remontem lub naprawą urządzeń wodnych;</li><li><b>3.</b> uszkodzenia i zanieczyszczenia gleby;</li><li><b>4.</b> dokonywania zmian stosunków wodnych, jeżeli zmiany te nie służą ochronie przyrody albo racjonalnej gospodarce rolnej, leśnej, wodnej lub rybackiej;</li><li><b>5.</b> wylewania gnojowicy, z wyjątkiem nawożenia użytkowanych gruntów rolnych;</li><li><b>6.</b> umieszczania tablic reklamowych.</li></ol>
---	-------------------	--	-----------------------------------	---	------------------------------	---

## Położenie pomnika przyrody, obręb ewidencyjny Bożków, działka nr 828/6



- Dąb szypułkowy „BARTEK” (Rośnie w centralnej części wsi ok. 250 m na południe od Pałacu oraz na przeciwko posesji nr 68)

## Położenie pomnika przyrody, obręb ewidencyjny Bożków , działka nr 368/2



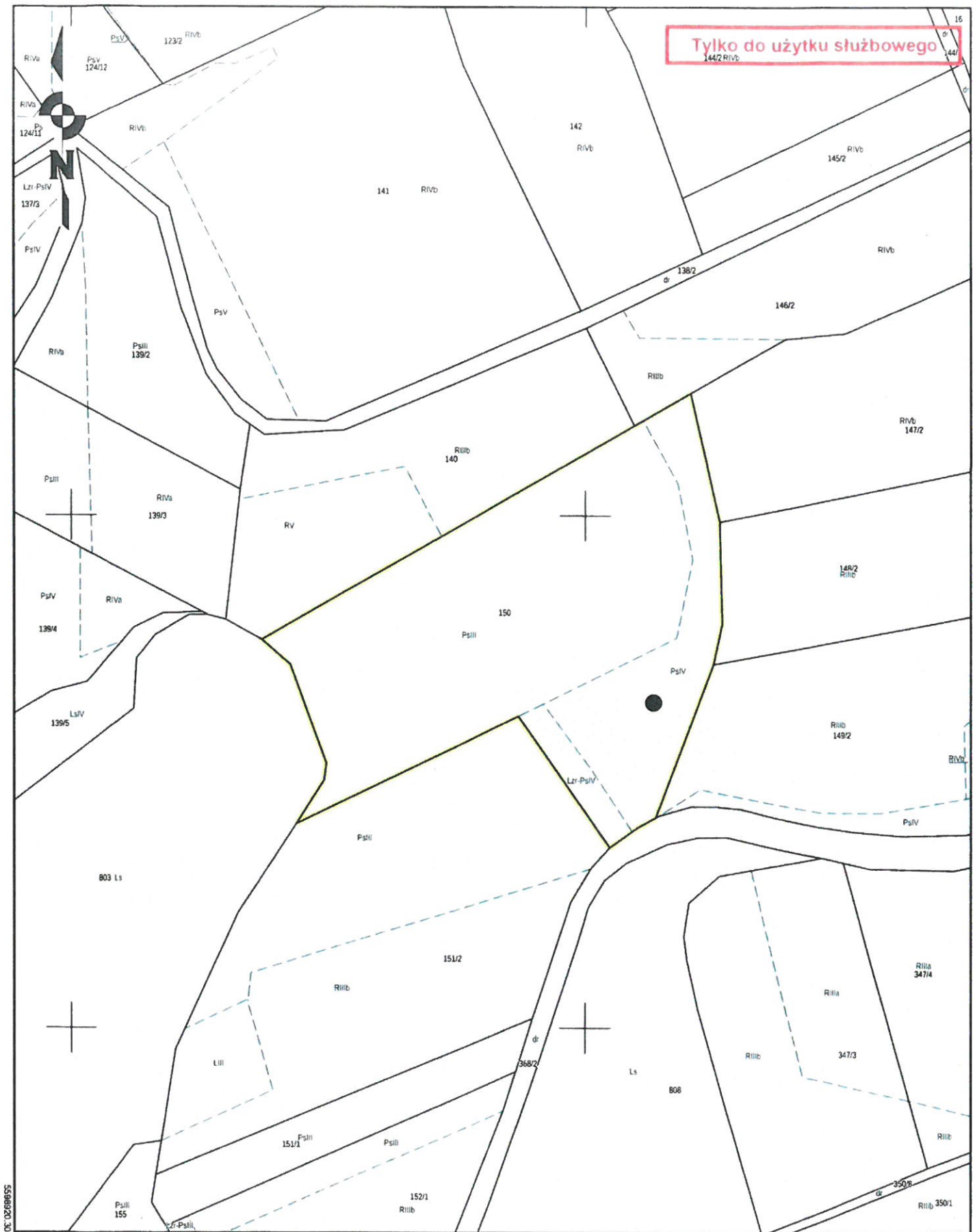
- Sosna pospolita ( Rośnie po lewej stronie przy drodze z Bożkowa, ok. 270 m od skrzyżowania z DW 381)

## Położenie pomników przyrody, obręb ewidencyjny Bożków , działka nr 808



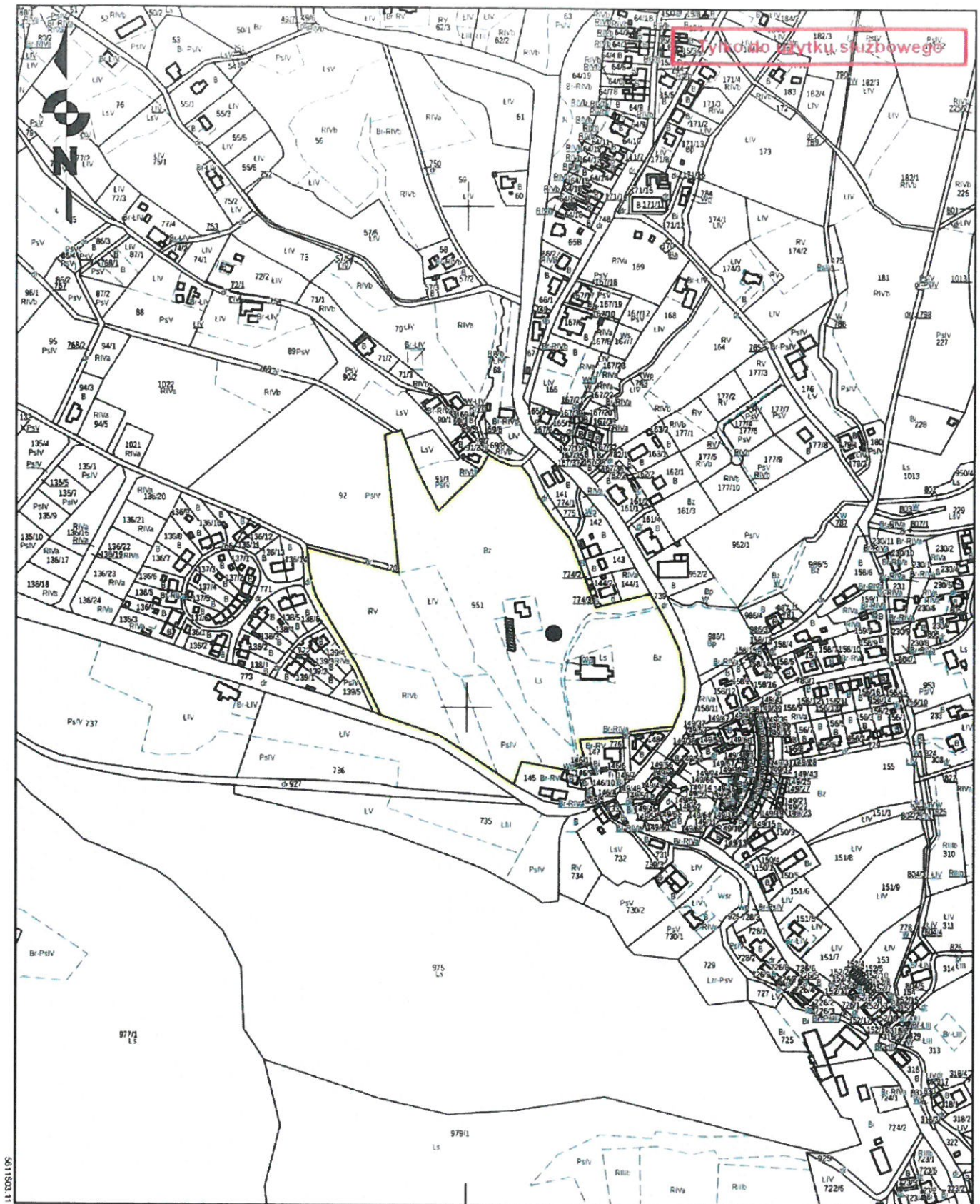
1. Dąb szypułkowy (rośnie w lesie przy drodze dojazdowej do pól, niedaleko DW 381)
2. Buk pospolity (rośnie w lesie przy drodze z Bożkowa do DW 381)
3. Buk pospolity (rośnie w lesie przy granicy pól uprawnych, w pobliżu innego pomnikowego buka)

Położenie pomnika przyrody, obręb ewidencyjny Bożków , działka nr 150



- Sosna pospolita (rośnie samotnie wśród pól ok. 110 m na północ od drogi z Bożkowa do DW 381)

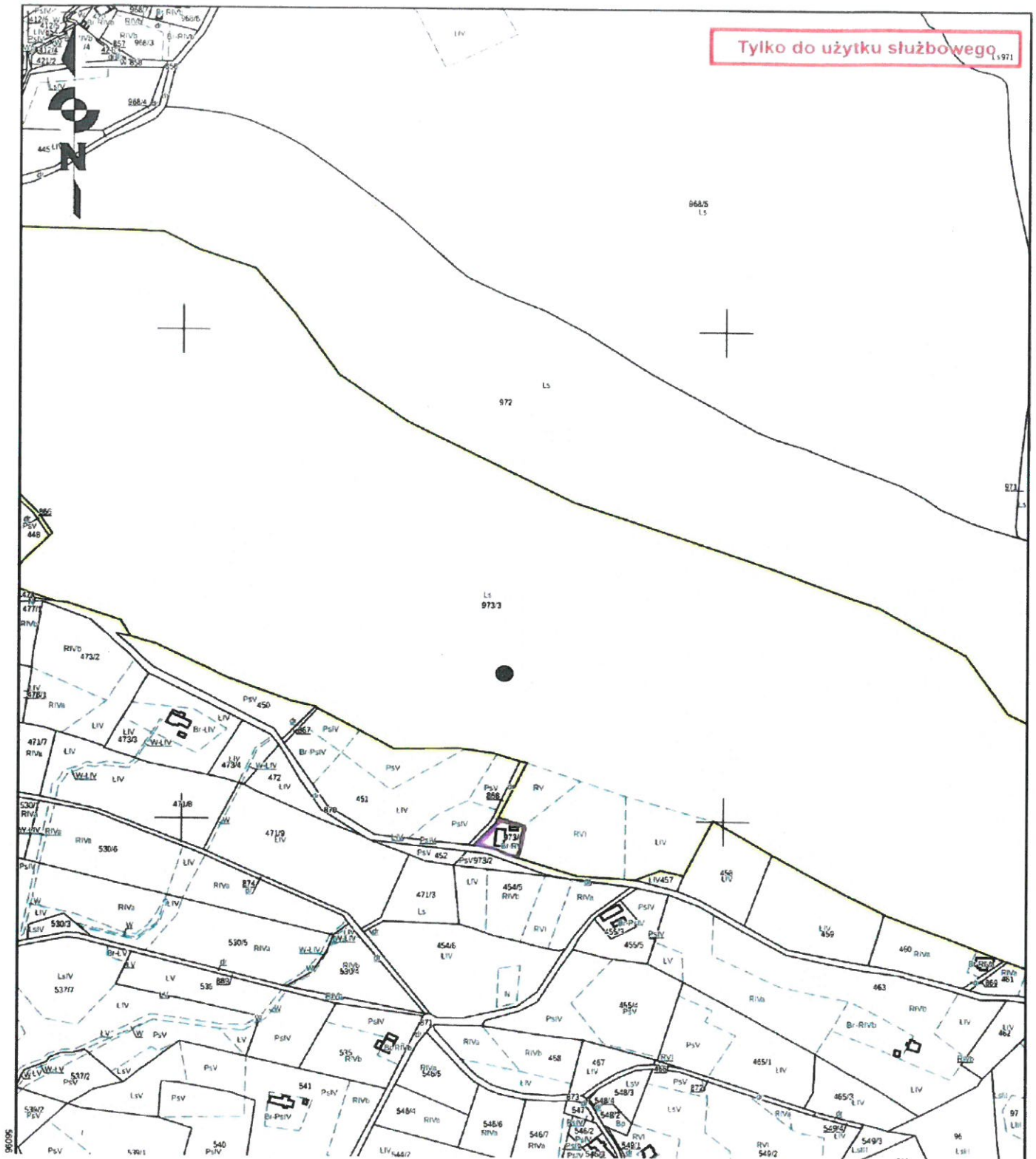
## Położenie pomnika przyrody, obręb ewidencyjny Jugów , działka nr 951



- Cis pospolity (rośnie na terenie Nadleśnictwa pomiędzy dopływem Jugowskiego Potoku a kortem tenisowym)



## Położenie pomnika przyrody, obręb ewidencyjny Jugów , działka nr 973/3



- Skalki diamentowe (grzbiet Lirnika, ok. 350 m na północ od ul. Wysiedleńców 8)