



DZIENNIK URZĘDOWY

WOJEWÓDZTWA LUBUSKIEGO

Gorzów Wielkopolski, dnia 16 lipca 2015 r.

Poz. 1372

UCHWAŁA NR VII/59/15 RADY MIEJSKIEJ W BABIMOŚCIE

z dnia 3 lipca 2015 r.

w sprawie zaliczenia do kategorii dróg gminnych dróg na terenie Gminy Babimost.

Na podstawie art. 7 ust. 1, 2 i 3 ustawy z dnia 21 marca 1985 r. o drogach publicznych (jednolity tekst Dz. U. 2015 poz. 460) po uzyskaniu pozytywnej opinii Zarządu Powiatu Zielonogórskiego, **uchwała się co następuje:**

§ 1. Do kategorii dróg gminnych zalicza się następujące drogi na terenie Gminy Babimost:

Nowe Kramsko:

- a) drogi oznaczonej geodezyjnie numerem 496 o długości 920 mb i nawierzchni gruntowej, stanowiącą dojazd do działek zabudowanych obiektami budowlanymi (ul. Polna).
- b) drogi oznaczonej geodezyjnie numerem 539, 196, 70 i 362 o długości 4000 mb i nawierzchni gruntowej oraz kamiennej, stanowiącej dojazd do działek zabudowanych obiektami budowlanymi (odcinek ul. Kopernika).
- c) drogi oznaczonej geodezyjnie numerem 168 o długości 3800 mb i nawierzchni gruntowej, stanowiącej dojazd do działek zabudowanych obiektami budowlanymi (odcinek ul. Łąkowej).
- d) drogi oznaczonej geodezyjnie numerem 678 o długości 200 mb i nawierzchni gruntowej, stanowiącej dojazd do działek zabudowanych obiektami budowlanymi (ul. Krótka).
- e) drogi oznaczonej geodezyjnie numerem 483, 718 o długości 630 mb i nawierzchni gruntowej oraz z kostki brukowej, stanowiącej dojazd do działek zabudowanych obiektami budowlanymi (ul. 3-go Maja).
- f) drogi oznaczonej geodezyjnie numerem 505 o długości 130 mb i nawierzchni gruntowej, stanowiącej dojazd do działek zabudowanych obiektami budowlanymi (u. Podgórna).
- g) drogi oznaczonej geodezyjnie numerem 440, 655/5 o długości 350 mb i nawierzchni gruntowej, stanowiącej dojazd do działek zabudowanych obiektami budowlanymi (ul. Grunwaldzka).
- h) drogi oznaczonej geodezyjnie numerem 584, 908 o długości 530 mb i nawierzchni gruntowej, stanowiącej dojazd do działek zabudowanych obiektami budowlanymi (ul. Nowa).

Podmokle Małe:

- a) drogi oznaczonej geodezyjnie numerem 712/1 o długości 280 mb i nawierzchni gruntowej, stanowiącej dojazd do działek zabudowanych obiektami budowlanymi.
- b) drogi oznaczonej geodezyjnie numerem 686, 90 o długości 550 mb i nawierzchni gruntowej oraz z kostki brukowej stanowiącej dojazd do działek zabudowanych obiektami budowlanymi.
- c) drogi oznaczonej geodezyjnie numerem 715 o długości 1460 mb i nawierzchni gruntowej, stanowiącej dojazd do działek zabudowanych obiektami budowlanymi.

- d) drogi oznaczonej geodezyjnie numerem 716 o długości 1440 mb i nawierzchni gruntowej, stanowiącej dojazd do działek zabudowanych obiektami budowlanymi.
- e) drogi oznaczonej geodezyjnie numerem 524/7 o długości 200 mb i nawierzchni gruntowej, stanowiącej dojazd do działek zabudowanych obiektami budowlanymi.

Podmokle Wielkie:

- a) drogi oznaczonej geodezyjnie numerem 273 o długości 1140 mb i nawierzchni gruntowej, stanowiącej dojazd do działek zabudowanych obiektami budowlanymi.
- b) drogi oznaczonej geodezyjnie numerem 461/2 o długości 270 mb i nawierzchni z kostki brukowej, stanowiącej dojazd do działek zabudowanych obiektami budowlanymi.

Stare Kramsko:

- a) drogi oznaczonej geodezyjnie numerem 372 o długości 350 mb i nawierzchni gruntowej, stanowiącej dojazd do działek zabudowanych obiektami budowlanymi.
- b) drogi oznaczonej geodezyjnie numerem 375 o długości 850 mb i nawierzchni gruntowej, stanowiącej dojazd do działek zabudowanych obiektami budowlanymi.

Kolesin:

- a) drogi oznaczonej geodezyjnie numerem 103, 104/3, 130/3, 105/10, 105/8, 105/6, 105/5 o długości 600 mb i nawierzchni gruntowej, oraz z kostki brukowej, stanowiącej dojazd do działek zabudowanych obiektami budowlanymi.
- b) drogi oznaczonej geodezyjnie numerem 118 o długości 200 mb i nawierzchni gruntowej, stanowiącej dojazd do działek zabudowanych obiektami budowlanymi.
- c) drogi oznaczonej geodezyjnie numerami 146, 187/5, 145/3, 189/8, 189/10, 192/4, 188/1 i 187/9 o długości 1340 mb i nawierzchni gruntowej, stanowiącej dojazd do działek zabudowanych obiektami budowlanymi.

Laski:

- a) droga oznaczona geodezyjnie numerem 375 o długości 3700 mb i nawierzchni betonowej, bitumicznej i gruntowej, stanowiącej dojazd do działek zabudowanych obiektami budowlanymi.

Babimost:

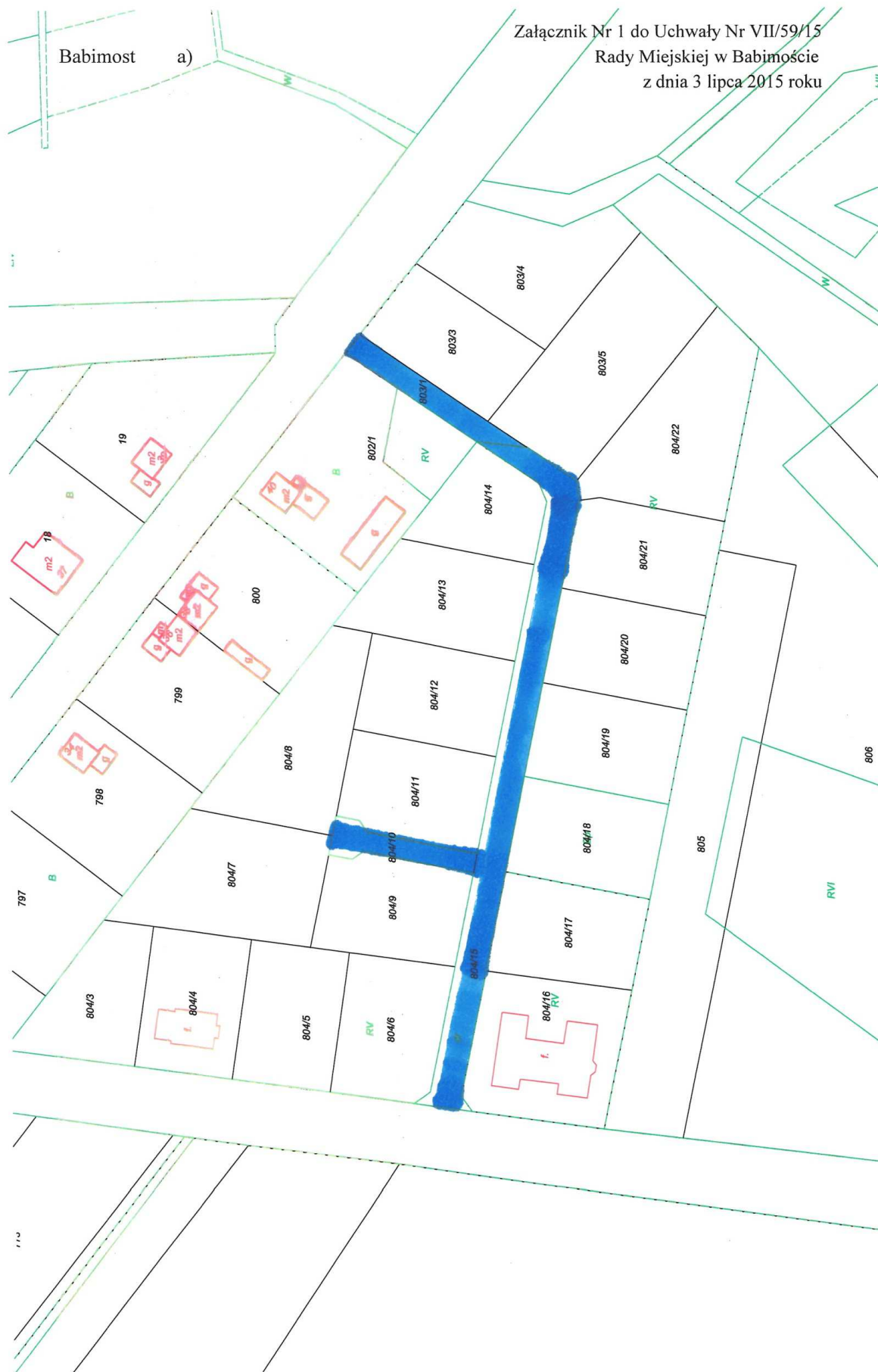
- a) drogi oznaczonej geodezyjnie numerem 804/15, 804/10, 803/1 o długości 150 mb i nawierzchni gruntowej, stanowiącej dojazd do działek zabudowanych obiektami budowlanymi (ul. Działkowa).
- b) drogi oznaczonej geodezyjnie numerem 597/34 o długości 570 mb i nawierzchni bitumicznej, stanowiącej dojazd do działek zabudowanych obiektami budowlanymi (ul. Żołnierska i ul. Koszarowa).

§ 2. Szczegółowe położenie i przebieg dróg wymienionych w § 1 jest oznaczone na mapach stanowiących załączniki od nr 1 do nr 12 do niniejszej uchwały.

§ 3. Wykonanie uchwały powierza się Burmistrzowi Babimostu.

§ 4. Uchwała wchodzi w życie po upływie 14 dni od dnia ogłoszenia w Dzienniku Urzędowym Województwa Lubuskiego.

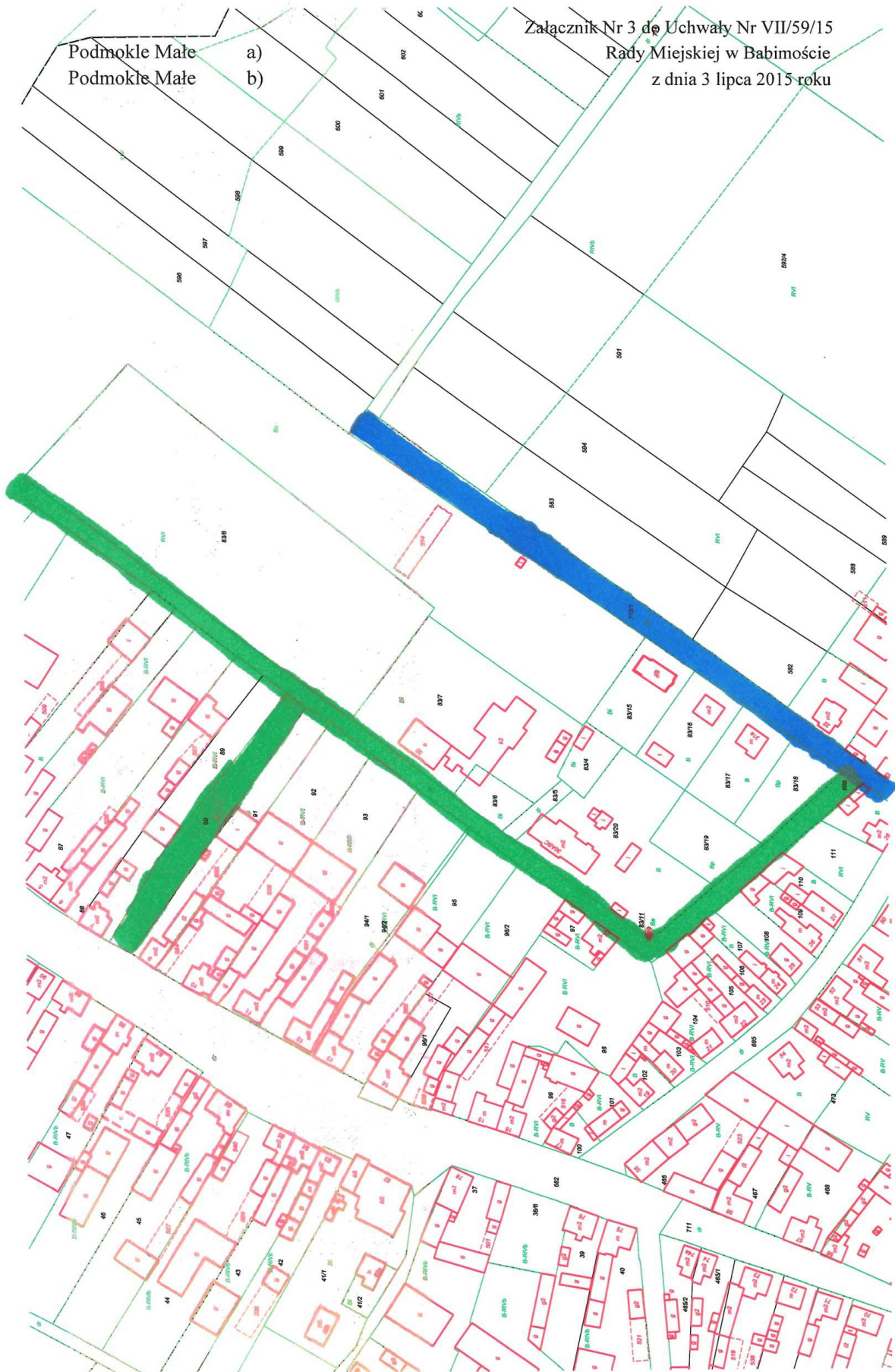
Przewodniczący Rady Miejskiej
Tadeusz Maszewski



Babimost b)

Załącznik Nr 2 do Uchwały Nr VII/59/15
Rady Miejskiej w Babimoście
z dnia 3 lipca 2015 roku



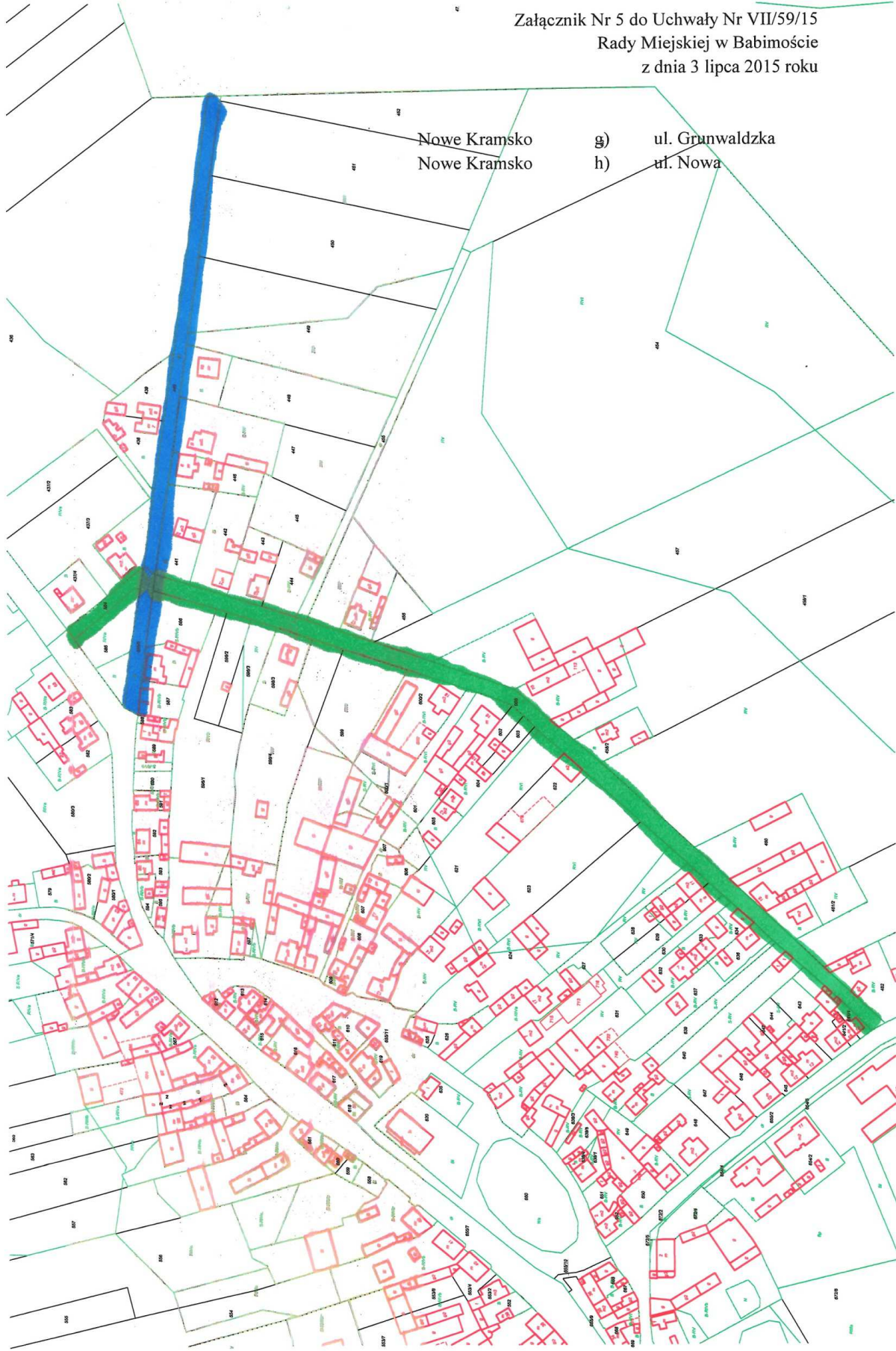




Załącznik Nr 4 do Uchwały Nr VII/59/15
Rady Miejskiej w Babimoście
z dnia 3 lipca 2015 roku

Nowe Kramsko e) ul. 3-go Maja
Nowe Kramsko d) ul. Krótka
Nowe Kramsko f) Podgórna

Załącznik Nr 5 do Uchwały Nr VII/59/15
Rady Miejskiej w Babimoście
z dnia 3 lipca 2015 roku

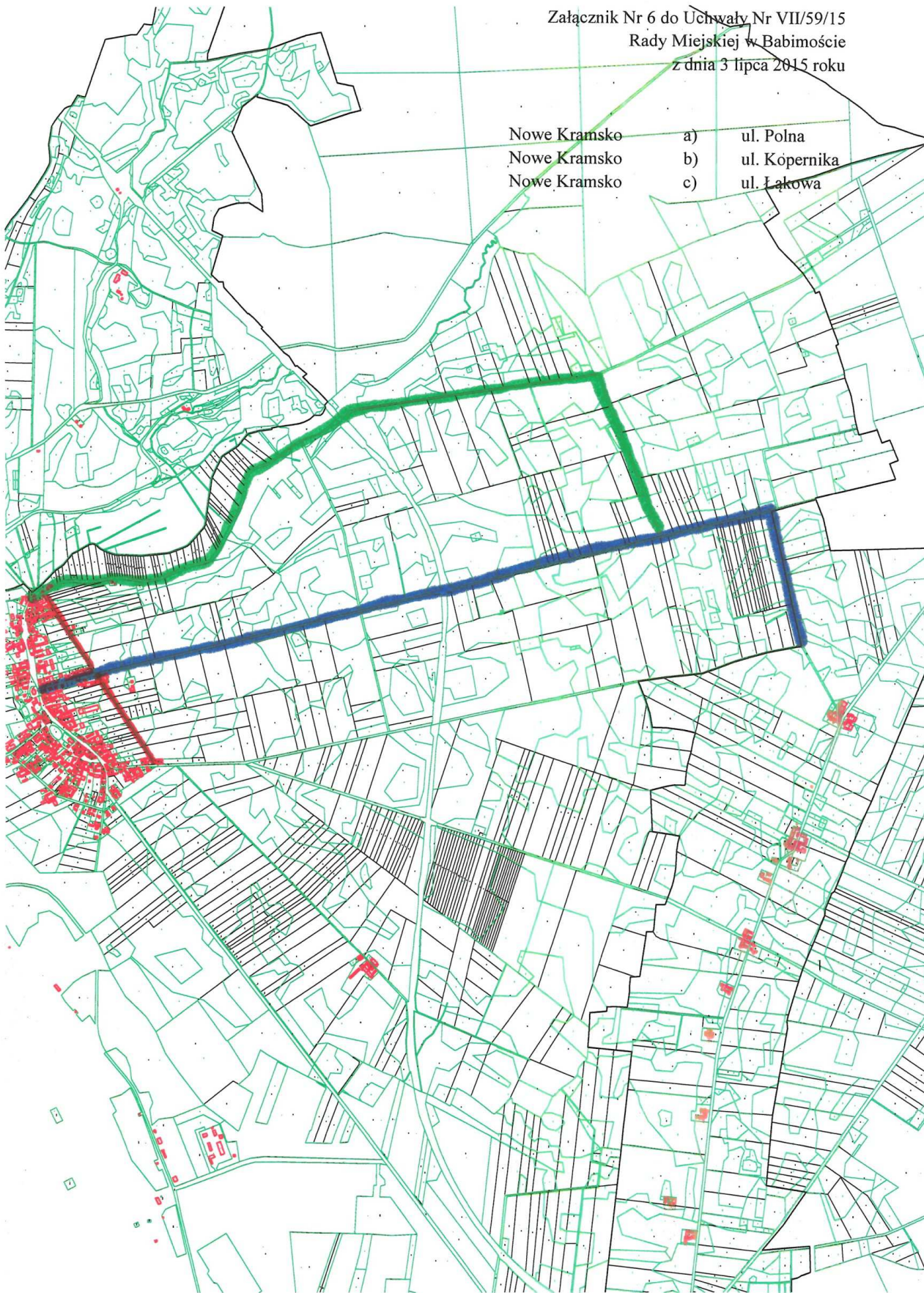


Nowe Kramsko
Nowe Kramsko

g) ul. Grunwaldzka
h) ul. Nowa

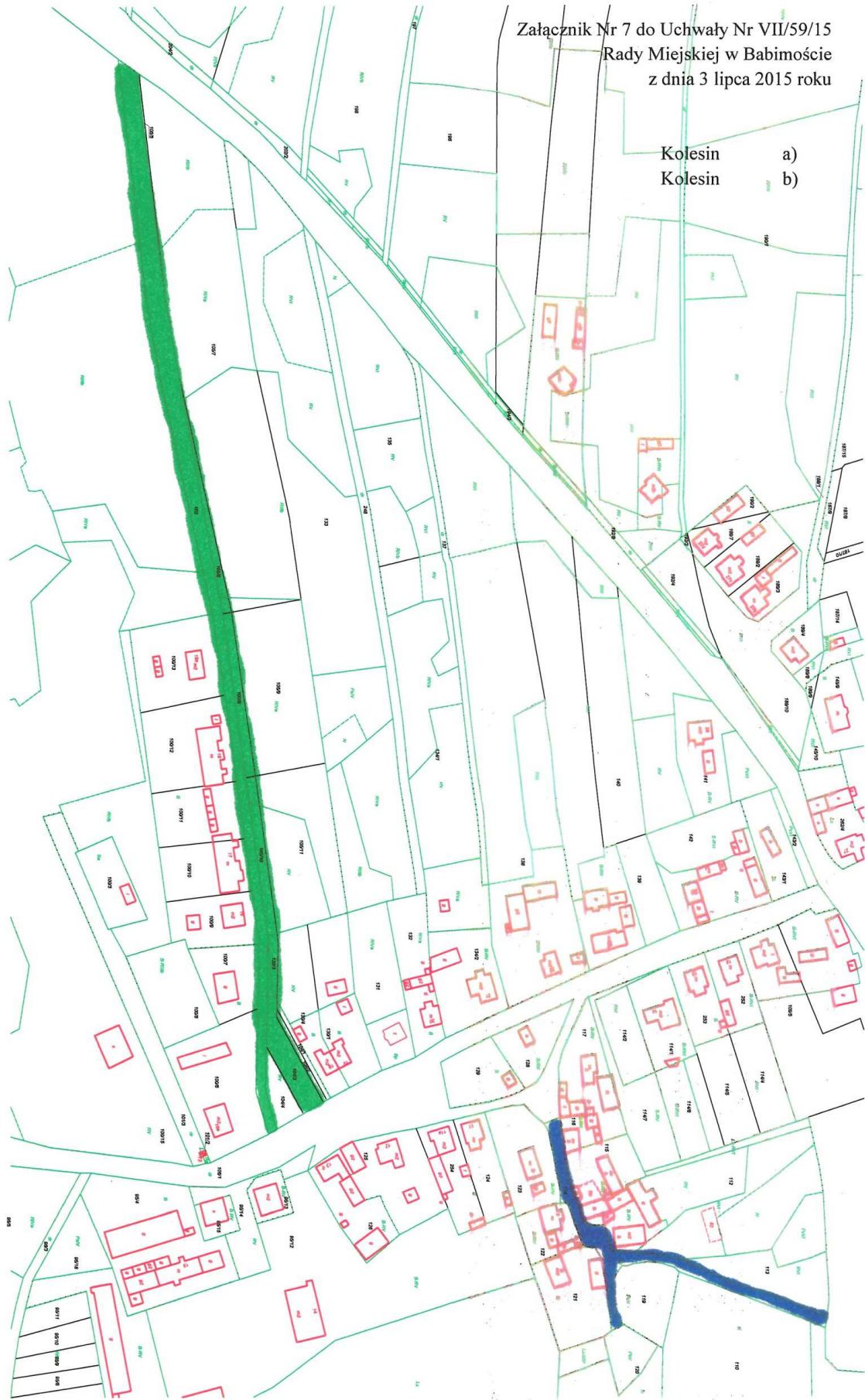
Załącznik Nr 6 do Uchwały Nr VII/59/15
Rady Miejskiej w Babimście
z dnia 3 lipca 2015 roku

- | | | |
|--------------|----|---------------|
| Nowe Kramsko | a) | ul. Polna |
| Nowe Kramsko | b) | ul. Kopernika |
| Nowe Kramsko | c) | ul. Łąkowa |



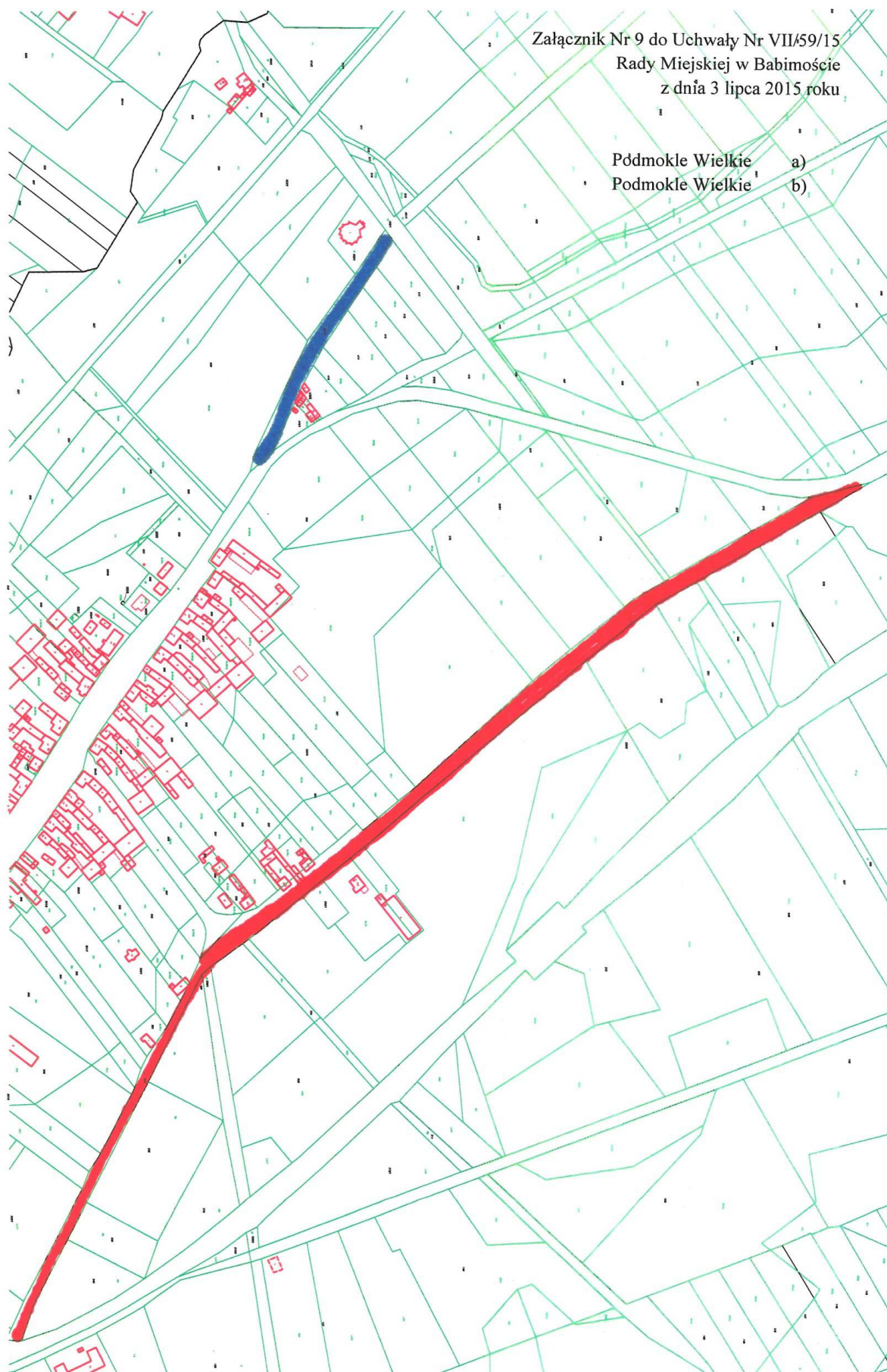
Załącznik Nr 7 do Uchwały Nr VII/59/15
Rady Miejskiej w Babimoście
z dnia 3 lipca 2015 roku

Kolesin a)
Kolesin b)



Załącznik Nr 8 do Uchwały Nr VII/59/15
Rady Miejskiej w Babimoście
z dnia 3 lipca 2015 roku





Załącznik Nr 9 do Uchwały Nr VII/59/15
Rady Miejskiej w Babimóście
z dnia 3 lipca 2015 roku

Pódmokle Wielkie a)
Podmokle Wielkie b)

Załącznik Nr 10 do Uchwały Nr VII/59/15
Rady Miejskiej w Babimoście
z dnia 3 lipca 2015 roku

Stare Kramsko a)
Stare Kramsko b)



