



DZIENNIK URZĘDOWY

WOJEWÓDZTWA LUBUSKIEGO

Gorzów Wielkopolski, dnia 11 września 2015 r.

Poz. 1577

UCHWAŁA NR XII/108/15 SEJMIKU WOJEWÓDZTWA LUBUSKIEGO

z dnia 7 września 2015 r.

w sprawie wyznaczenia aglomeracji Świebodzin

Na podstawie art. 18 pkt 20 ustawy z dnia 5 czerwca 1998 r. o samorządzie województwa (Dz. U. z 2013 r. poz. 596 z późn. zm.) oraz art. 43 ust. 2a i 2b ustawy z dnia 18 lipca 2001 r. Prawo wodne (Dz. U. z 2015, poz. 469), po uzgodnieniu z Dyrektorem Regionalnego Zarządu Gospodarki Wodnej we Wrocławiu, Dyrektorem Regionalnego Zarządu Gospodarki Wodnej w Poznaniu i Regionalnym Dyrektorem Ochrony Środowiska w Gorzowie Wielkopolskim oraz po zasięgnięciu opinii Rady Miejskiej w Świebodzinie, Rady Miejskiej w Trzcielu, Rady Gminy Szczaniec, Rady Gminy Lubrza, uchwala się, co następuje:

§ 1. Wyznacza się aglomerację Świebodzin o równoważnej liczbie mieszkańców 36 962, z oczyszczalnią ścieków zlokalizowaną w Świebodzinie, powiat świebodziński, województwo lubuskie, której obszar obejmuje:

- 1) miasto Świebodzin,
- 2) w obszarze gminy Świebodzin miejscowości: Gościkowo, Jordanowo, Glińsk, Rusinów, Grodziszcze, Lubogóra, Lubinicko, Borów, Chociule, Jezioro, Kępsko, Kupienino, Ługów, Nowy Dworek, Osogóra, Podlesie, Raków, Rosin, Rozłogi, Rudgierzowice, Rzeczyca, Wilkowo, Wityń, Witosław,
- 3) w obszarze gminy Lubrza miejscowości: Zagórze, Mostki, Przełazy.

§ 2. Obszar i granice aglomeracji, o której mowa w § 1, wyznaczono na mapie w skali 1:25 000 (arkusze 1-9), stanowiącej załącznik do niniejszej uchwały.

§ 3. Traci moc rozporządzenie Nr 16/2005 Wojewody Lubuskiego z dnia 1 sierpnia 2005 r. w sprawie wyznaczenia aglomeracji Świebodzin (Dziennik Urzędowy Województwa Lubuskiego Nr 47, poz. 1012).

§ 4. Wykonanie uchwały powierza się Zarządowi Województwa Lubuskiego.

§ 5. Uchwała wchodzi w życie po upływie 14 dni od dnia ogłoszenia w Dzienniku Urzędowym Województwa Lubuskiego.

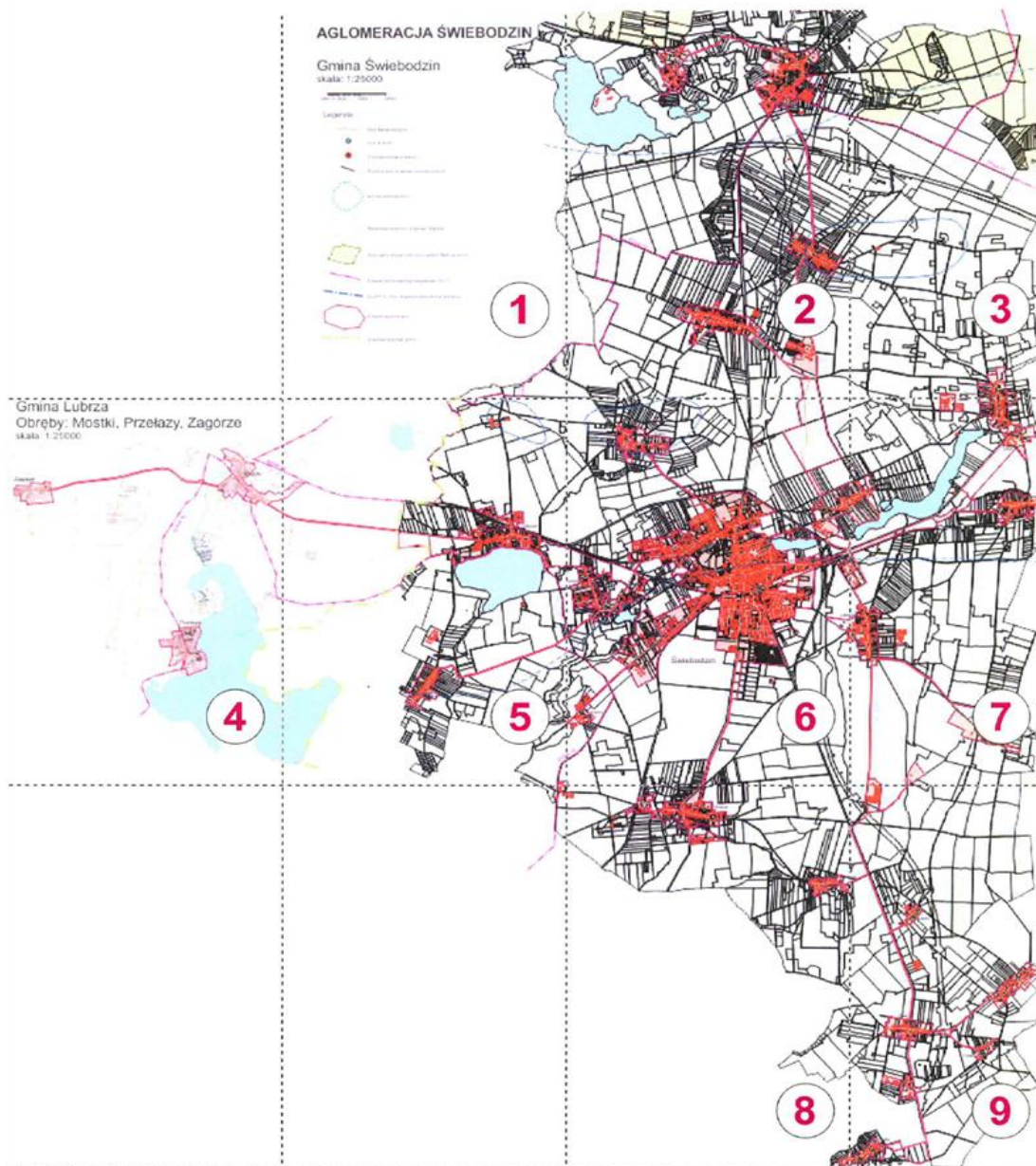
PRZEWODNICZĄCY
SEJMIKU

Czesław Fiedorowicz

Załącznik do Uchwały Nr XII/108/15
Sejmiku Województwa Lubuskiego
z dnia 7 września 2015 r.

Aglomeracja Świebodzin

Podział mapy na fragmenty



AGLOMERACJA ŚWIEBODZIN

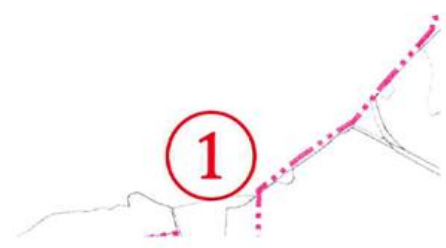
Gmina Świebodzin

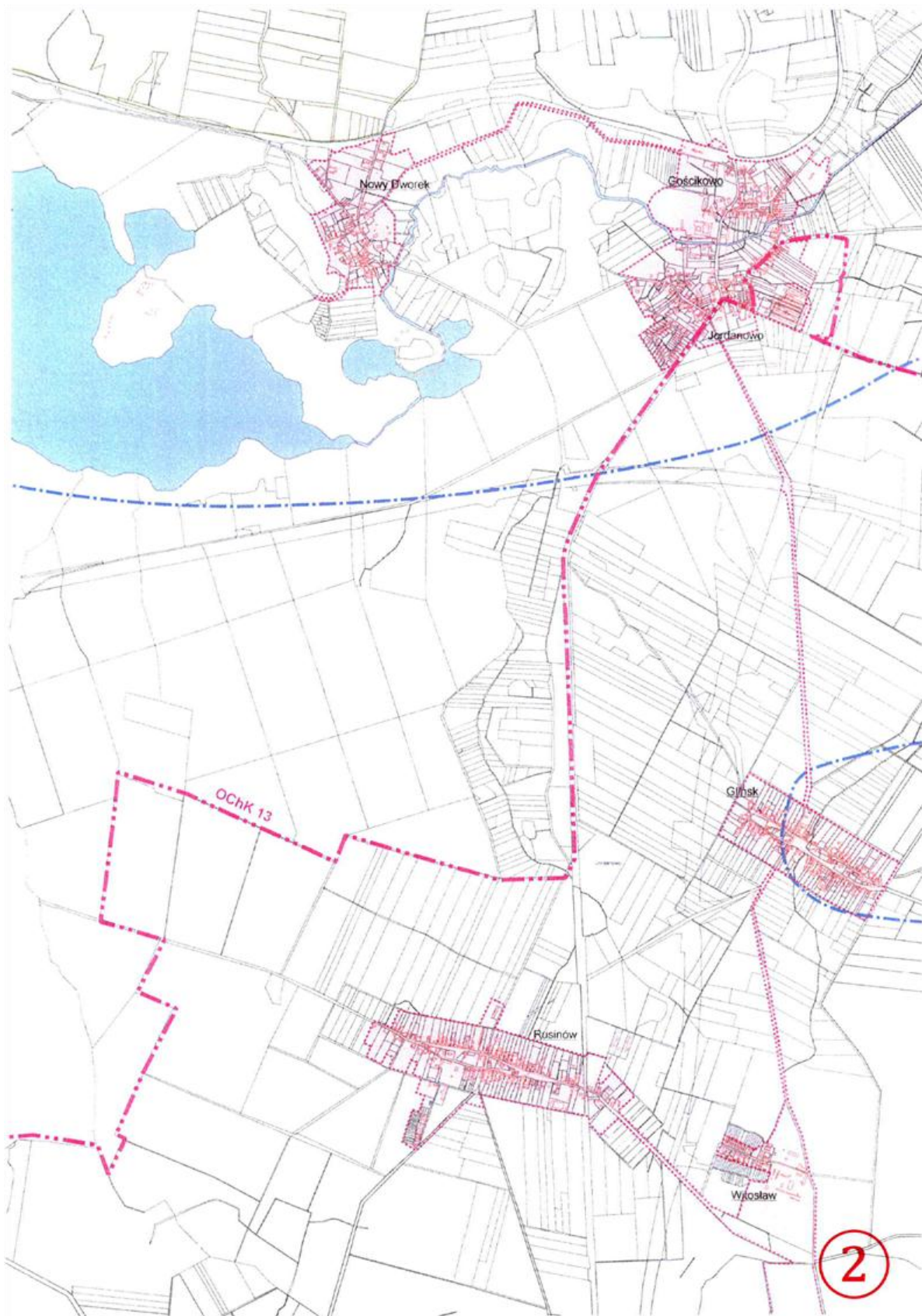
skala: 1:25000

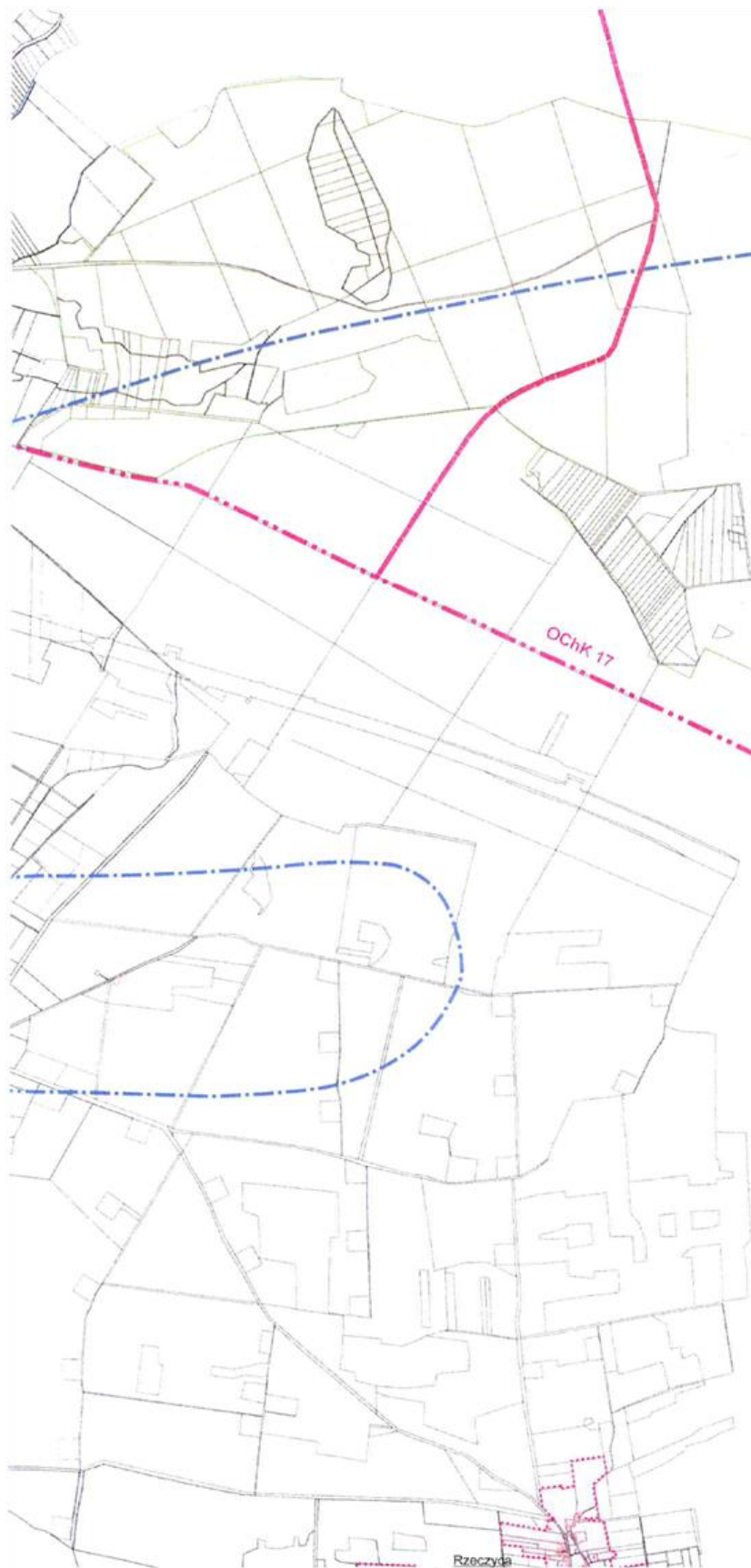


Legenda:

-  Sieć kanalizacyjna
-  Ujęcie wody
-  Oczyszczalnia ścieków
-  Punkt zrzutu ścieków oczyszczonych
-  Użytek ekologiczny
-  Rezerwat przyrody „Dębowy Ostrów”
-  Specjalny obszar ochrony siedlisk Natura 2000
-  Obszar ochronionego krajobrazu 13,17
-  GZWP nr 144 „Wielkopolska dolina kopalna”
-  Obszar aglomeracji
-  Granica podziału gmin





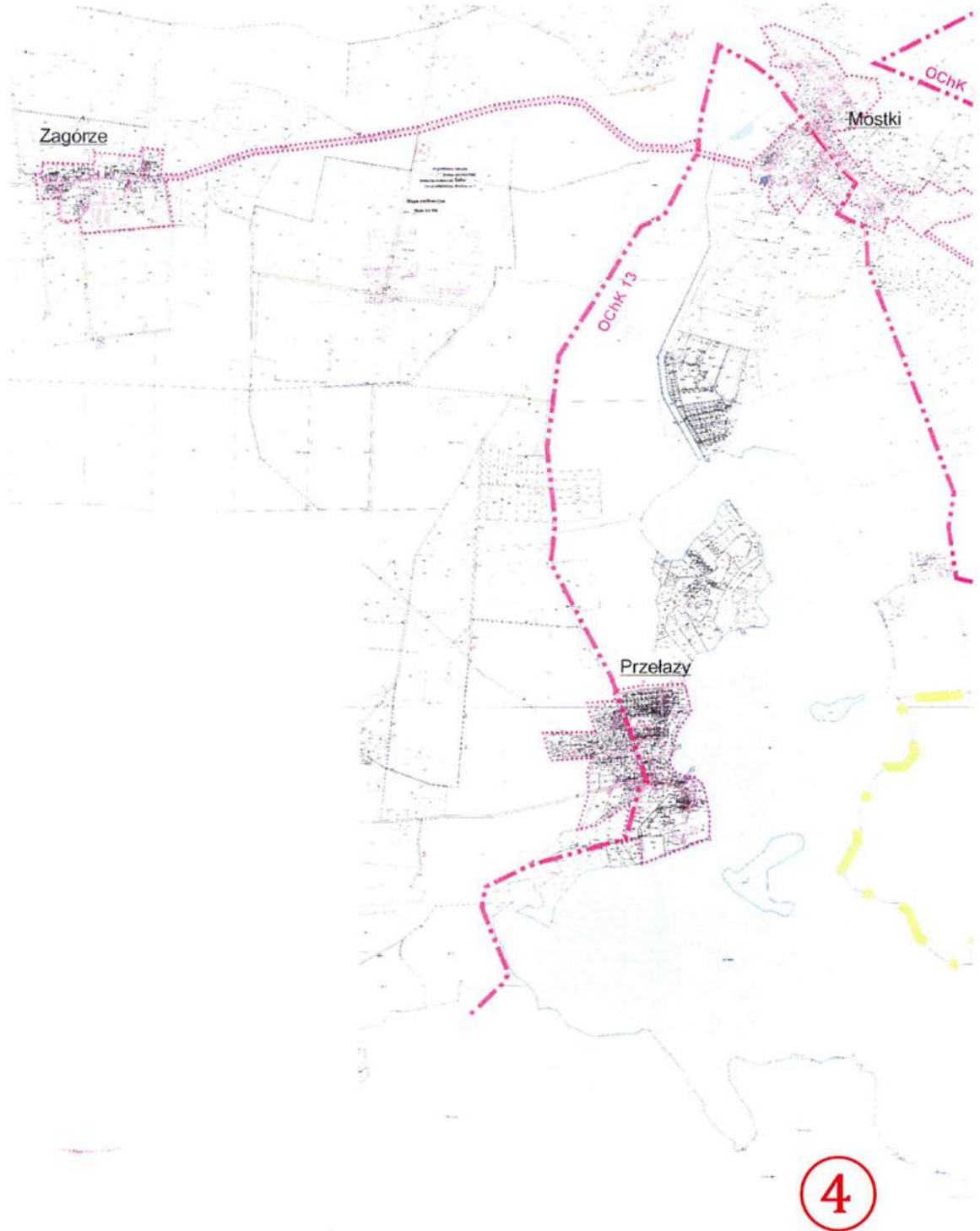


3

Gmina Lubrza

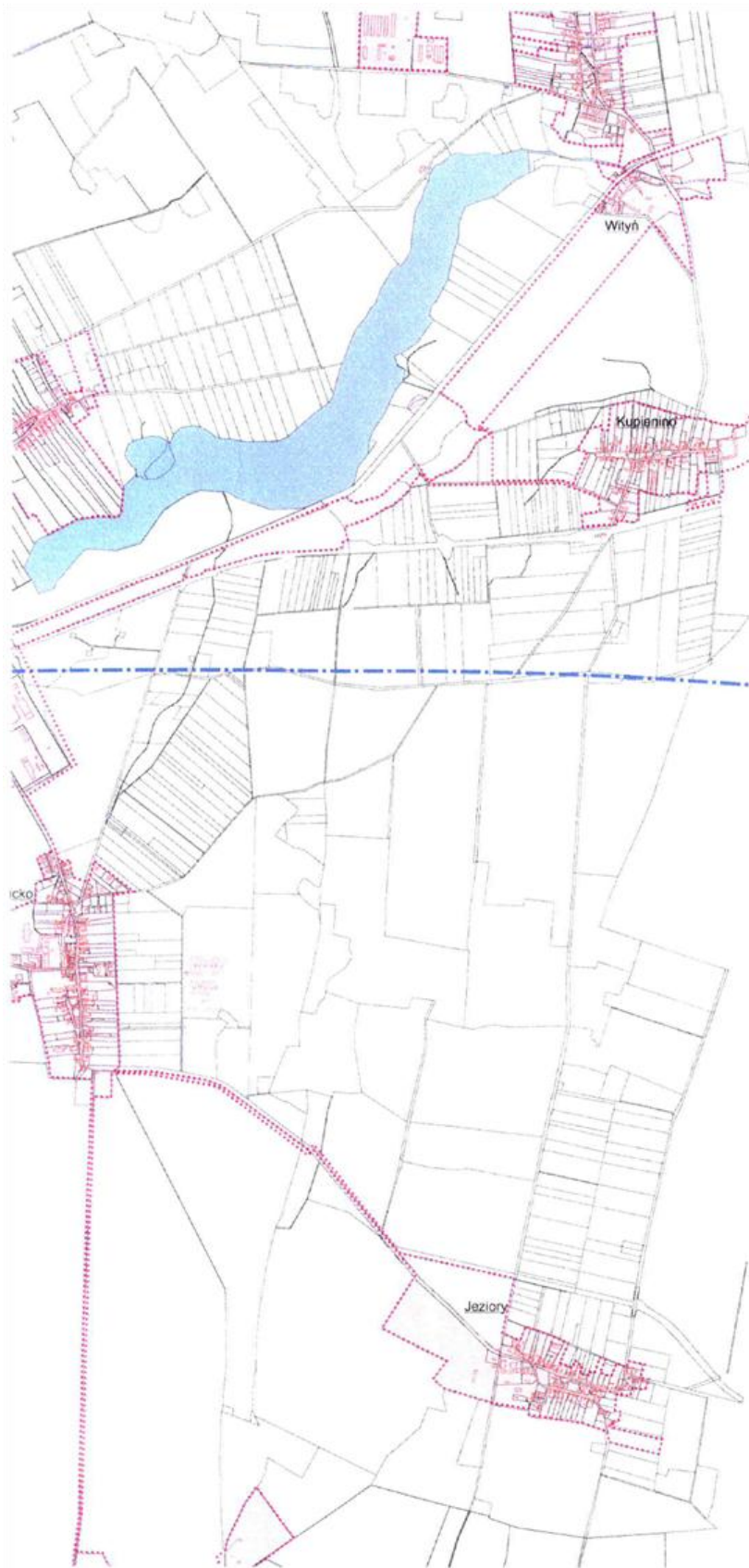
Obręby: Mostki, Przełazy, Zagórze

skala: 1:25000









7



8





9