



# DZIENNIK URZĘDOWY

## WOJEWÓDZTWA LUBUSKIEGO

---

Gorzów Wielkopolski, dnia 20 listopada 2015 r.

Poz. 2046

### UCHWAŁA NR XIV/136/15 SEJMIKU WOJEWÓDZTWA LUBUSKIEGO

z dnia 16 listopada 2015 r.

#### **w sprawie wyznaczenia obszaru chronionego krajobrazu „Rynna Pławska”**

Na podstawie art. 18 pkt 20 ustawy z dnia 5 czerwca 1998 r. o samorządzie województwa (Dz. U. z 2015 r., poz. 1392) oraz art. 23 ust. 2 i art. 24 ustawy z dnia 16 kwietnia 2004 r. o ochronie przyrody (Dz. U. z 2015 r., poz. 1651), po uzgodnieniu z Regionalnym Dyrektorem Ochrony Środowiska w Gorzowie Wielkopolskim oraz Radą Gminy Dąbie uchwała się, co następuje:

§ 1. 1. Wyznacza się obszar chronionego krajobrazu „Rynna Pławska”, zwany dalej „Obszarem”, o całkowitej powierzchni 2 727,24 ha, położony na terenie gminy Dąbie w powiecie krośnieńskim w województwie lubuskim.

2. Opis przebiegu granicy Obszaru określa załącznik nr 1 do uchwały.

3. Położenie Obszaru i jego granice oznaczono na mapie, stanowiącej załącznik nr 2 do uchwały.

§ 2. Czynna ochrona ekosystemów Obszaru, realizowana w ramach racjonalnej gospodarki rolnej, leśnej i rybackiej, polega na zachowaniu różnorodności biologicznej siedlisk rynny terenowej.

§ 3. Na terenie obszaru zakazuje się:

- 1) zabijania dziko występujących zwierząt, niszczenia ich nor, legowisk, innych schronień i miejsc rozrodu oraz tarlisk, złożonej ikry, z wyjątkiem amatorskiego połowu ryb oraz wykonywania czynności związanych z racjonalną gospodarką rolną, leśną, rybacką i łowiecką;
- 2) realizacji przedsięwzięć mogących znacząco oddziaływać na środowisko w rozumieniu przepisów ustawy z dnia 3 października 2008 r. o udostępnianiu informacji o środowisku i jego ochronie, udziale społeczeństwa w ochronie środowiska oraz o ocenach oddziaływania na środowisko (Dz. U. z 2013 r. poz. 1235 z późn. zm.);
- 3) dokonywania zmian stosunków wodnych, jeżeli służą innym celom niż ochrona przyrody lub zrównoważone wykorzystanie użytków rolnych i leśnych oraz racjonalna gospodarka wodna lub rybacka;
- 4) likwidowania naturalnych zbiorników wodnych, starorzeczy i obszarów wodno-błotnych.

§ 4. Bezpośredni nadzór nad obszarem sprawuje Zarząd Województwa Lubuskiego.

§ 5. Wykonanie uchwały powierza się Zarządowi Województwa Lubuskiego.

§ 6. Traci moc § 1 ust. 1 pkt 27 rozporządzenia nr 3 Wojewody Lubuskiego z dnia 17 lutego 2005 r. w sprawie obszarów chronionego krajobrazu (Dz. Urz. Woj. Lub. Nr 9, poz. 172 z późn. zm.).

§ 7. Uchwała wchodzi w życie po upływie 14 dni od dnia ogłoszenia w Dzienniku Urzędowym Województwa Lubuskiego.

PRZEWODNICZĄCY  
SEJMIKU

**Mirosław Marcinkiewicz**

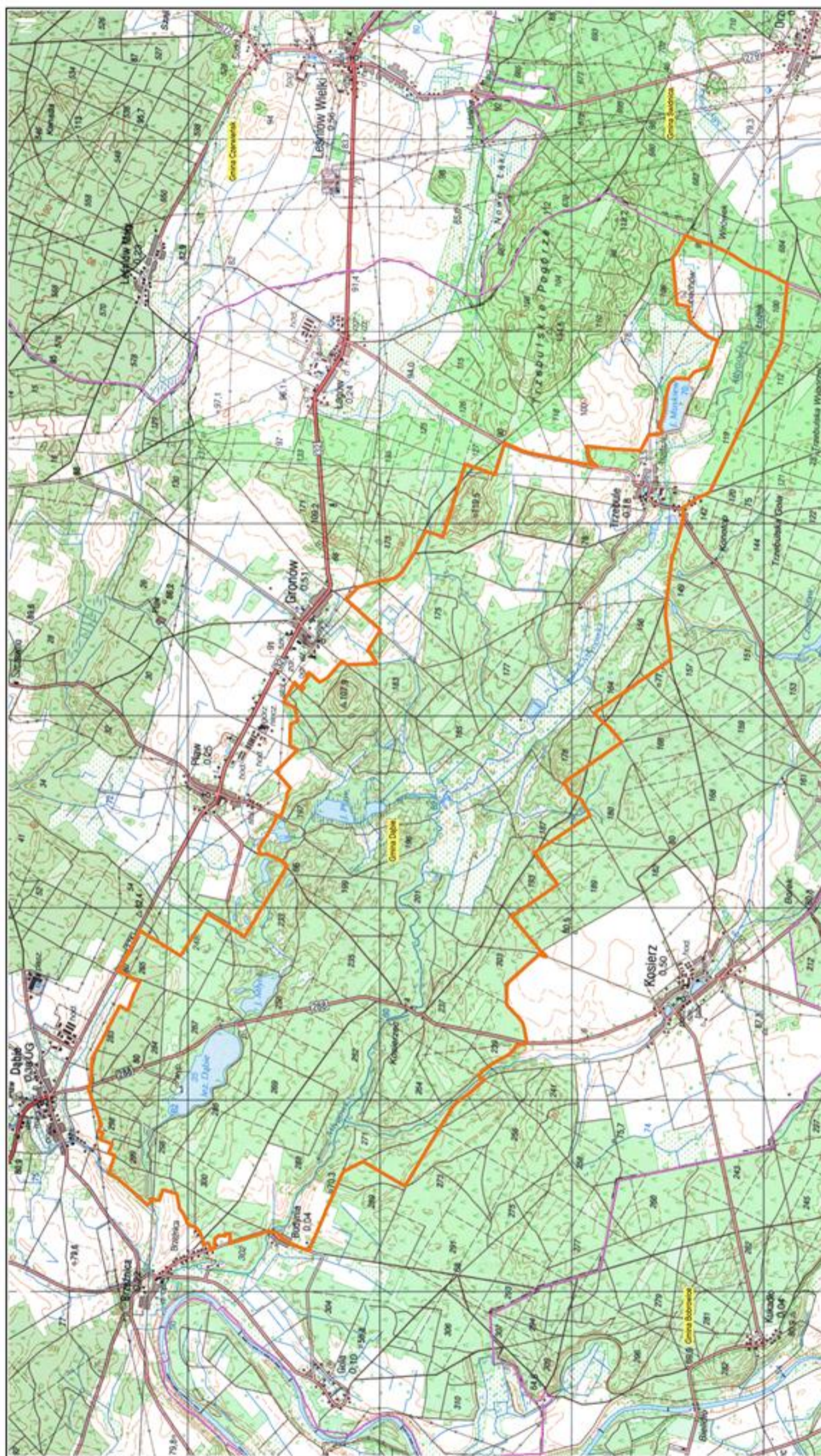
Załącznik Nr 1 do Uchwały Nr XIV/136/15  
Sejmiku Województwa Lubuskiego  
z dnia 16 listopada 2015 r.

### **Opis przebiegu granicy obszaru**

Granica obszaru biegnie od m. Brzeznica ulicą Główną i skręca na wschód. Biegnie granicą działki nr 302/4, 92 obr. 0001. i dalej przez działkę nr 301/3. Później wzdłuż jej granicy oraz skraju działek nr 299/2 i 59/3 obr. 0001. Następnie równoległe do cieką wodnego (działka nr 64/1). Później skręca na wsch., biegnie granicą działki nr 299/2 do drogi. Idzie skrajem lasu (granica działki nr 298/14, 283, 265/2 - obr. 0004) do drogi krajowej nr 32 i wzdłuż niej przez ok 450 m. Następnie skręca w las i kieruje się po granicy działki nr 265/2, 248 i 233/1 - obr. 0012. Potem idzie na północ wzdłuż drogi (do końca dz. nr 262/1 obr. 0012) i odbija na południowy-wschód. Biegnie granicą działki nr 197/1 obręb 0012, po drodze przecinając zbiornik wodny. Potem zmienia kierunek na pn.-wsch. (dz. nr 50/1 obręb 0012) i znów podąża w kierunku pd.-wsch. (dz. nr 50/2, 49/1, 48/1 - obr. 0012). Granica biegnie ścianą lasu w kierunku pn.-wsch. (działka nr 195/8 obr. 0012), następnie skręca na pd.-wsch. (190/1, 183/1 obr. 0007). Dalej drogą gruntową przez użytki rolne (działka nr 166/1, 200, 178 - obr. 0007), potem skręca na pd.-wsch. i biegnie granicą działki nr 160/1 obr. 0007. Następnie przy drodze gminnej (działka numer 180 obr. 0007) zakręca na pd. i biegnie w stronę m. Trzebule. Wchodzi do lasu, przez który podąża parcelami nr 174/4 obr. 0007, 138/5, 128/2 - obr. 0016. Następnie skręca na południe i idzie drogą relacji Łagów - Trzebule. Przed miejscowością Trzebule, na skrzyżowaniu skręca i biegnie ścianą lasu (działka nr 118/3 obr. 0016), a potem użytkami rolnymi (dz. nr 72/1, 74, 75 - obr. 0016) w kierunku jeziora Muskiew (dz. nr 18/2), wzdłuż niego na wschód a następnie na południe. Dalej na wschód i północny-wschód w kierunku granicy gminy Dąbie (dz. nr 18/5, 106/7, 99/1 obr. 0016). Później podąża zgodnie z granicą gminy w kierunku pd. i skręca w pierwszą drogę gruntową na zach. (działka nr 100/2, 111/2, 119/1 obr. 0016). W miejscowości Trzebule biegnie drogą (dz. nr 298 i 299 obr. 0016) w kierunku miejscowości Kosierz (dz. nr 142/3, 149/1 - obr. 0016, 156/2 obr. 0009). Skręca w las i kieruje się na północny-zachód parcelą nr 164, 178/1 - obr. 0009, 187/1, 193, 203/1, 239/1, 239/2, 254, 272 - obręb 0008. Następnie biegnie drogą (dz. nr 38 obr. 0002) i skręca na północ. Dochodzi do Brzeznicy, przechodząc przez Budynię do punktu początkowego.

Załącznik Nr 2 do Uchwały Nr XIV/136/15  
Sejmiku Województwa Lubuskiego  
z dnia 16 listopada 2015 r.

**Mapa poglądowa obszaru chronionego krajobrazu „Rynna Pławska”**



**OBSZAR CHRONIONEGO KRAJOBRAZU  
RYNNA PŁAWSKA**

Województwo Lubuskie

**SKALA 1:50 000**

**Legenda**

- Dąbie Nazwa gminy
- Obszary chronione
- Granica gminy

Arkusz 1/1

Rynna Pławska

Akualność danych 28.10.2014  
Data sporządzenia mapy: 16.11.2014  
Państwowy Układ Współrzędnych Geodezyjnych 1992  
Jednostka: kilometr

Wykorzystano materiały z wojewódzkiego zasobu geodezyjnego i kartograficznego na podstawie Zezwolenia Marszałka Województwa Lubuskiego DN.1.7522.3.2014 z dnia 11 lipca 2014 r.