



DZIENNIK URZĘDOWY

WOJEWÓDZTWA LUBUSKIEGO

Gorzów Wielkopolski, dnia 16 lutego 2015 r.

Poz. 303

UCHWAŁA NR IV/37/15 SEJMIKU WOJEWÓDZTWA LUBUSKIEGO

z dnia 9 lutego 2015 r.

w sprawie wyznaczenia aglomeracji Międzyrzecz

Na podstawie art. 18 pkt 20 ustawy z dnia 5 czerwca 1998 r. o samorządzie województwa (Dz. U. z 2013 r. poz. 596 z późn. zm.) oraz art. 43 ust. 2a i 2b ustawy z dnia 18 lipca 2001 r. Prawo wodne (Dz. U. z 2012 r. poz. 145 z późn. zm.), po uzgodnieniu z Dyrektorem Regionalnego Zarządu Gospodarki Wodnej w Poznaniu i Regionalnym Dyrektorem Ochrony Środowiska w Gorzowie Wielkopolskim oraz po zasięgnięciu opinii Rady Miejskiej w Międzyrzeczu uchwała się, co następuje:

§ 1. Wyznacza się aglomerację Międzyrzecz o równoważnej liczbie mieszkańców 27 314, z oczyszczalnią ścieków zlokalizowaną w miejscowości Święty Wojciech oraz oczyszczalnią ścieków zlokalizowaną w miejscowości Kęszyca Leśna, powiat międzyrzecki, województwo lubuskie, której obszar obejmuje:

- 1) miasto Międzyrzecz,
- 2) w obszarze gminy Międzyrzecz miejscowości: Święty Wojciech, Jagielnik, Kuźnik, Skoki, Bukowiec, Żółwin, Kuligowo, Gorzyca, Wojciechówek, Bobowicko, Kęszyca Leśna, Wysoka, Pniewo, Kaława, Szumiąca, Zamostowo, Kursko, Pieski, Wyszczanowo.

§ 2. Obszar i granice aglomeracji, o której mowa w § 1, wyznaczono na mapie w skali 1:25 000 (arkusze 1-24), stanowiącej załącznik do niniejszej uchwały.

§ 3. Traci moc rozporządzenie Nr 18/2005 Wojewody Lubuskiego z dnia 1 lipca 2005 r. w sprawie wyznaczenia aglomeracji Międzyrzecz (Dziennik Urzędowy Województwa Lubuskiego Nr 47, poz. 1014).

§ 4. Wykonanie uchwały powierza się Zarządowi Województwa Lubuskiego.

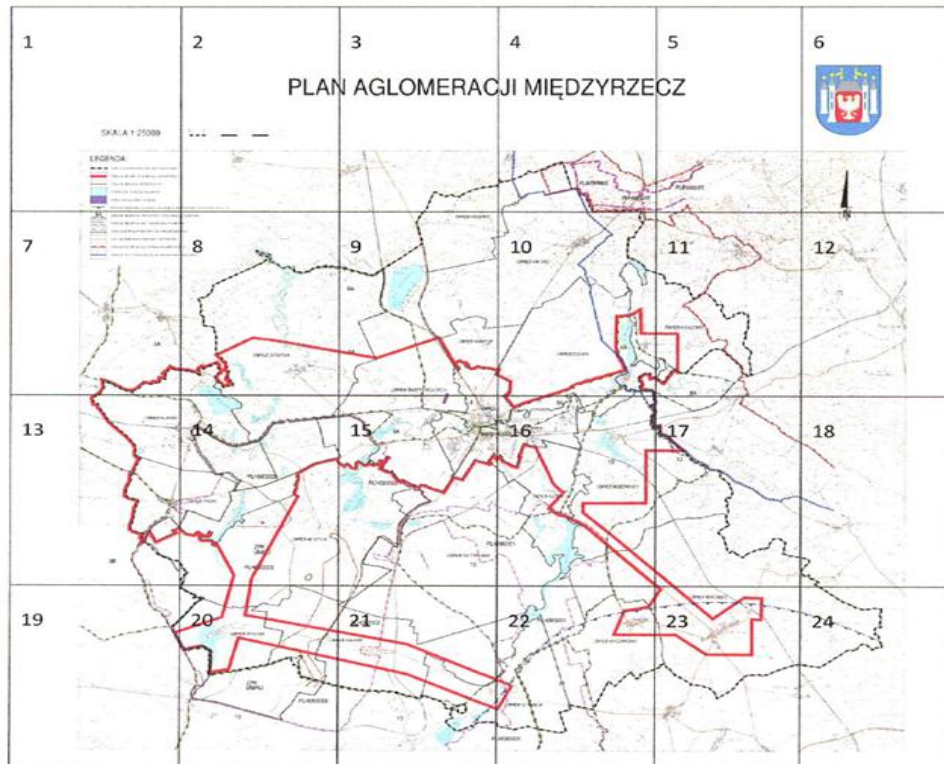
§ 5. Uchwała wchodzi w życie po upływie 14 dni od dnia ogłoszenia w Dzienniku Urzędowym Województwa Lubuskiego.

PRZEWODNICZĄCY
SEJMIKU

Czesław Fiedorowicz

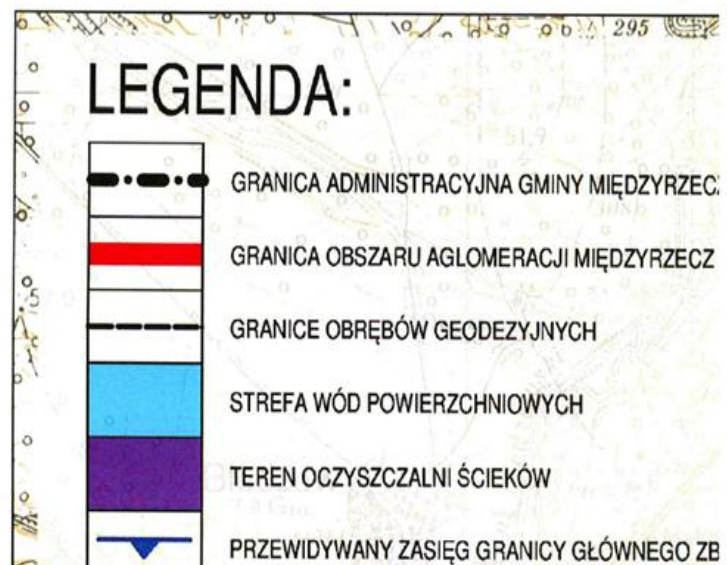
Załącznik do uchwały Nr IV/37/15
Sejmiku Województwa Lubuskiego
z dnia 9 lutego 2015 r.

Opis położenia arkuszy



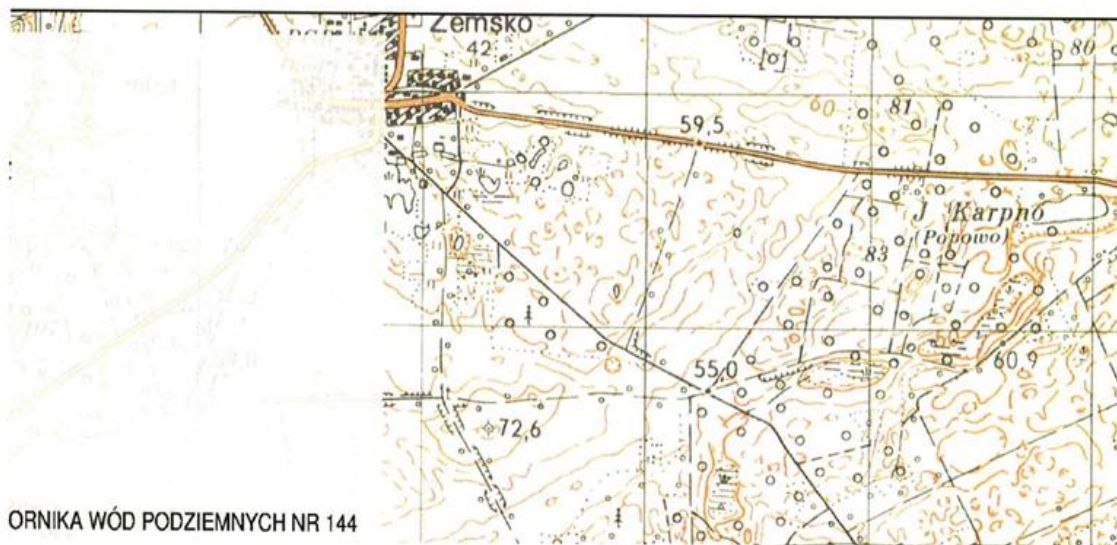
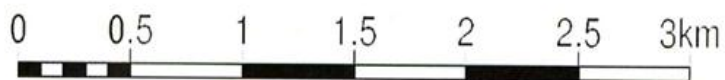
1

SKALA 1:25000



2

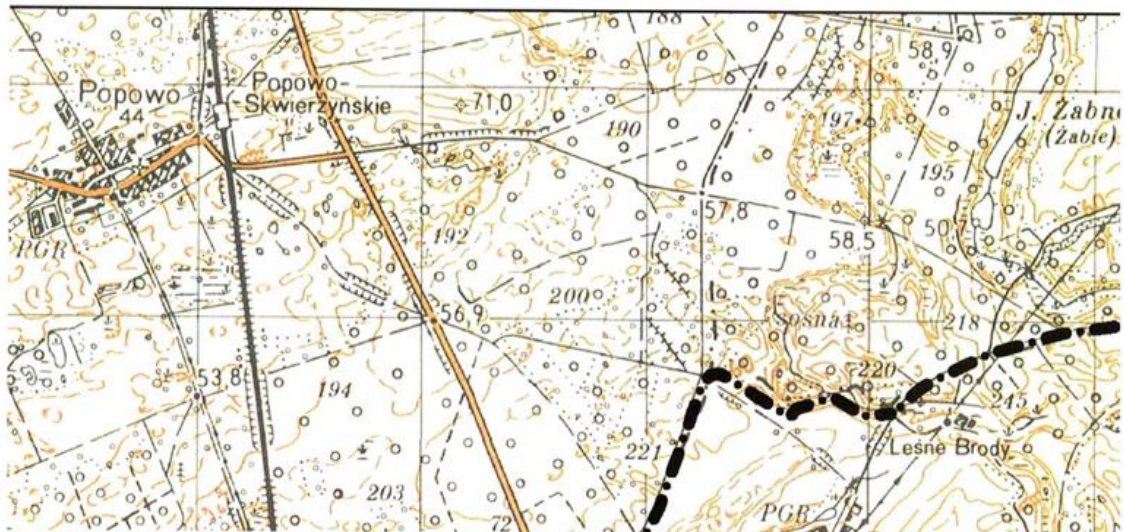
PLAN



ORNIKA WÓD PODZIEMNYCH NR 144

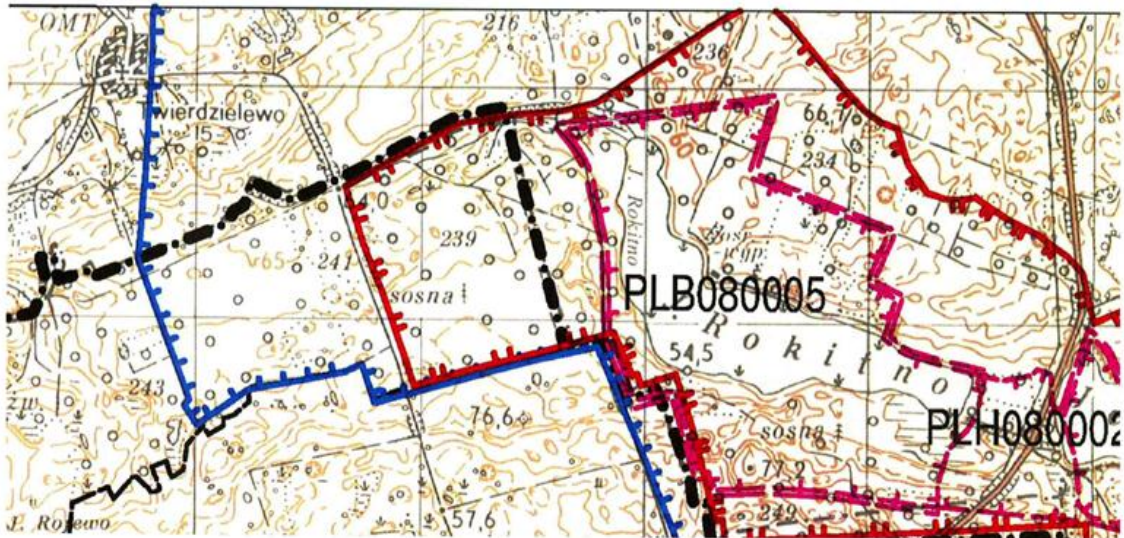
3

AGLOMERACJA



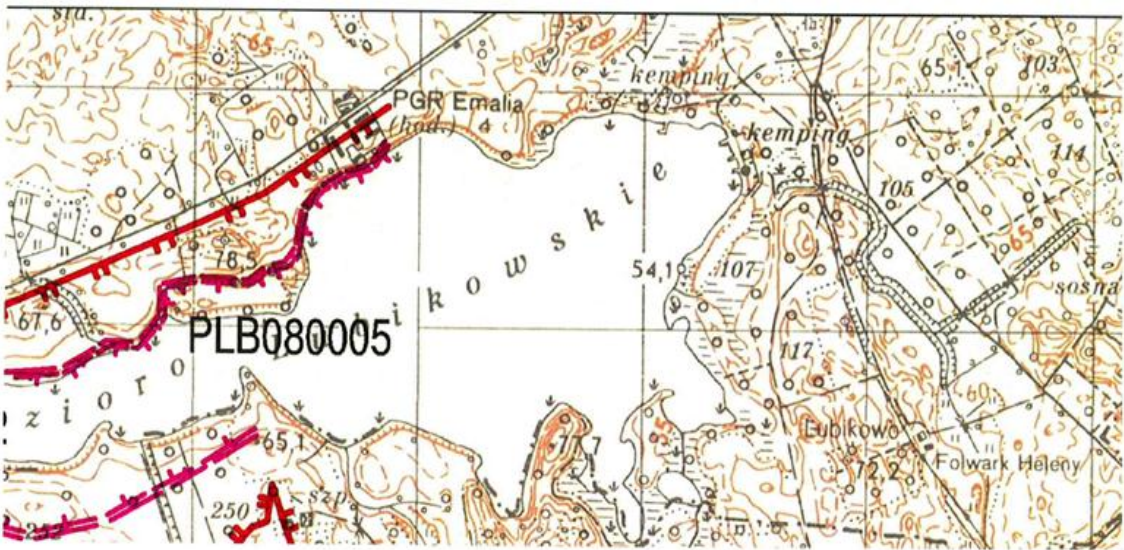
4

MIĘDZYRZE



5

ICZ

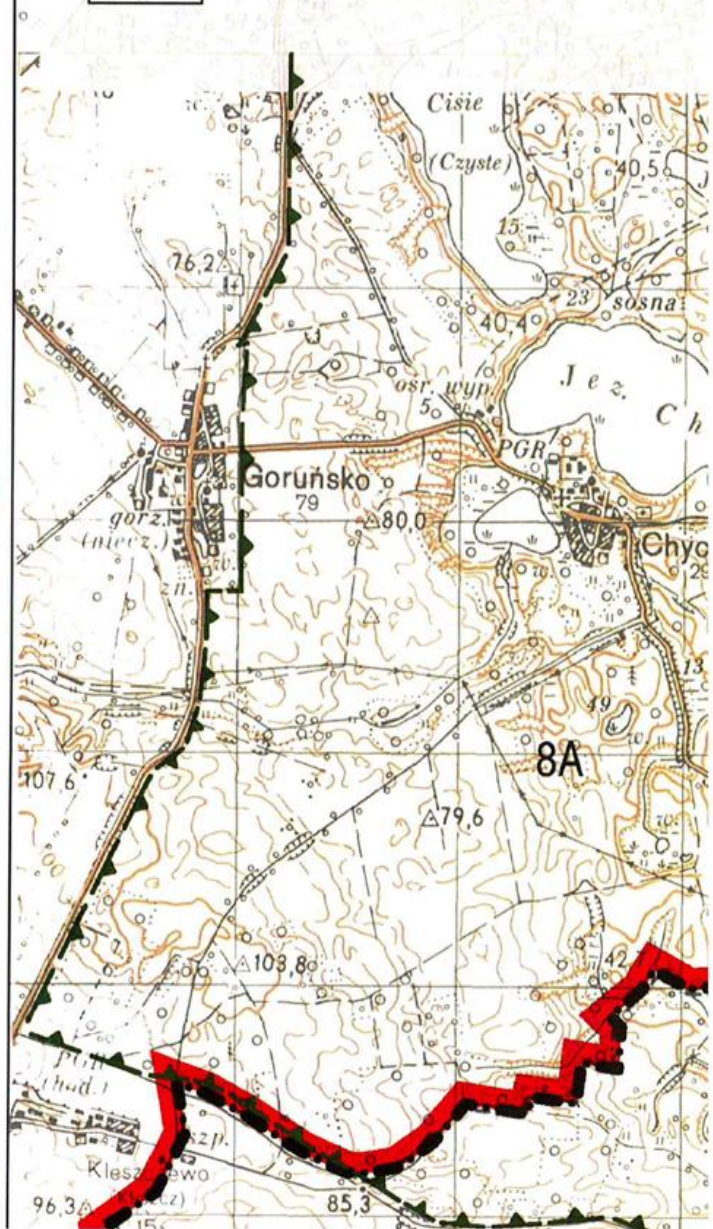


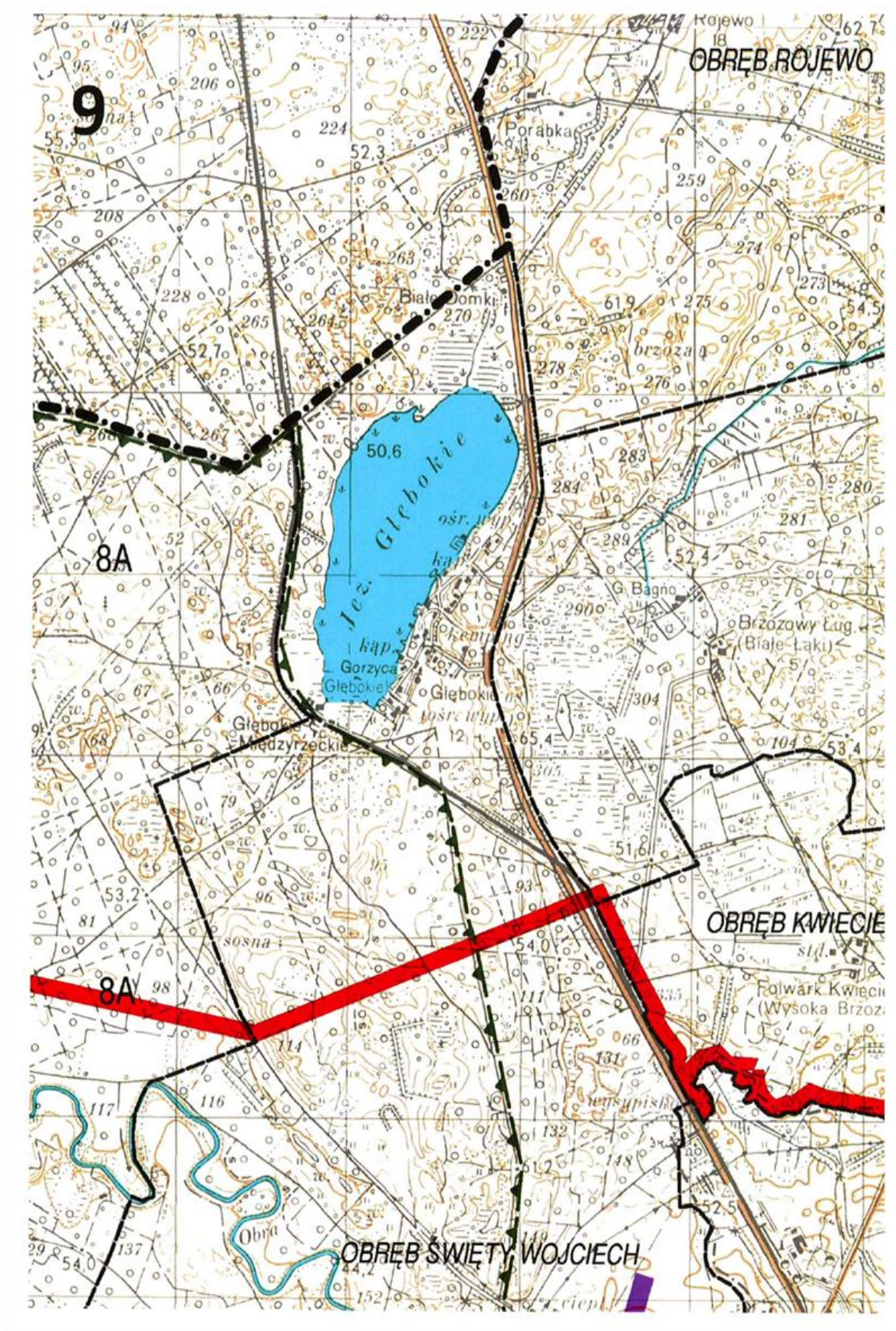
6

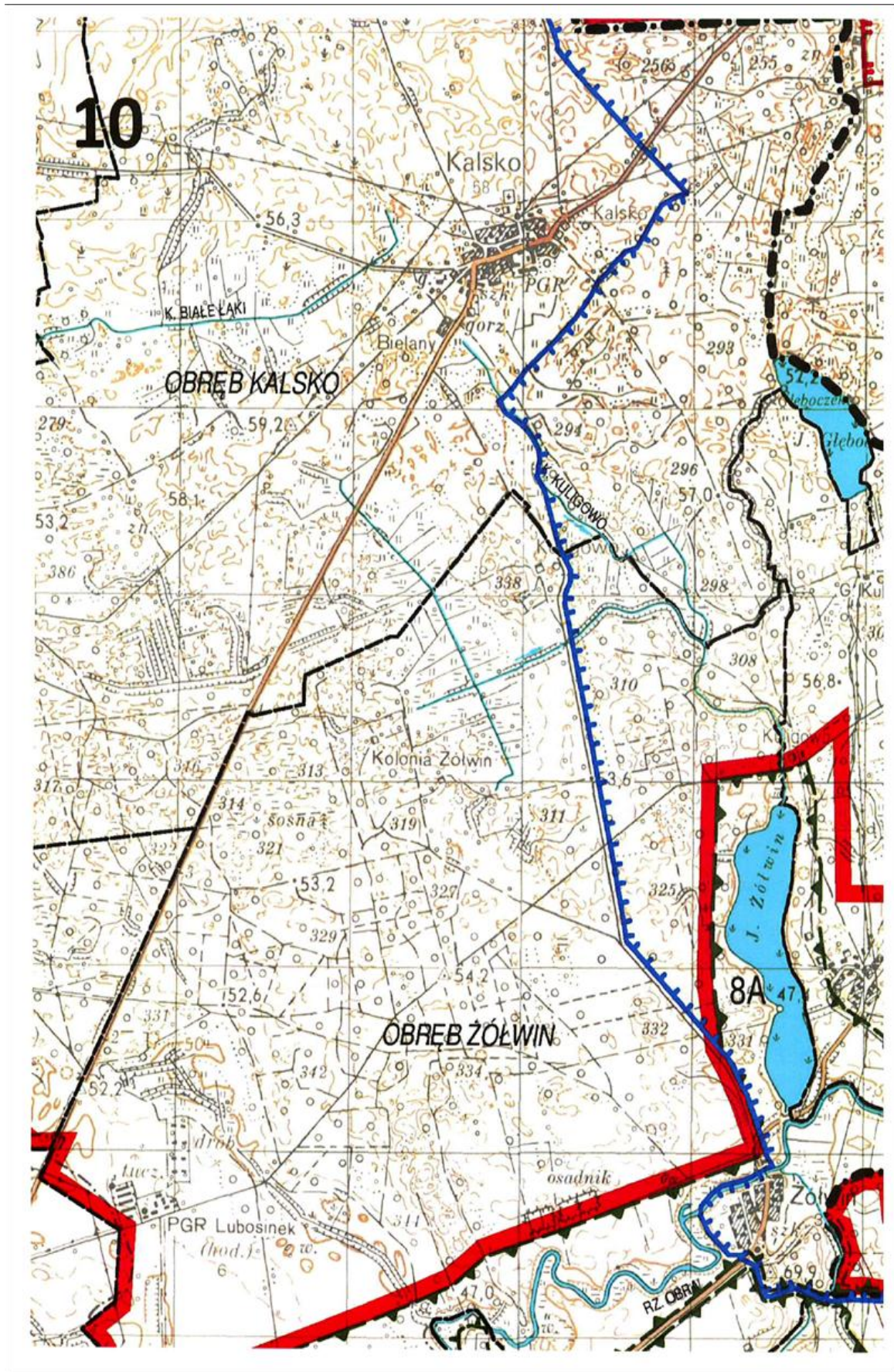


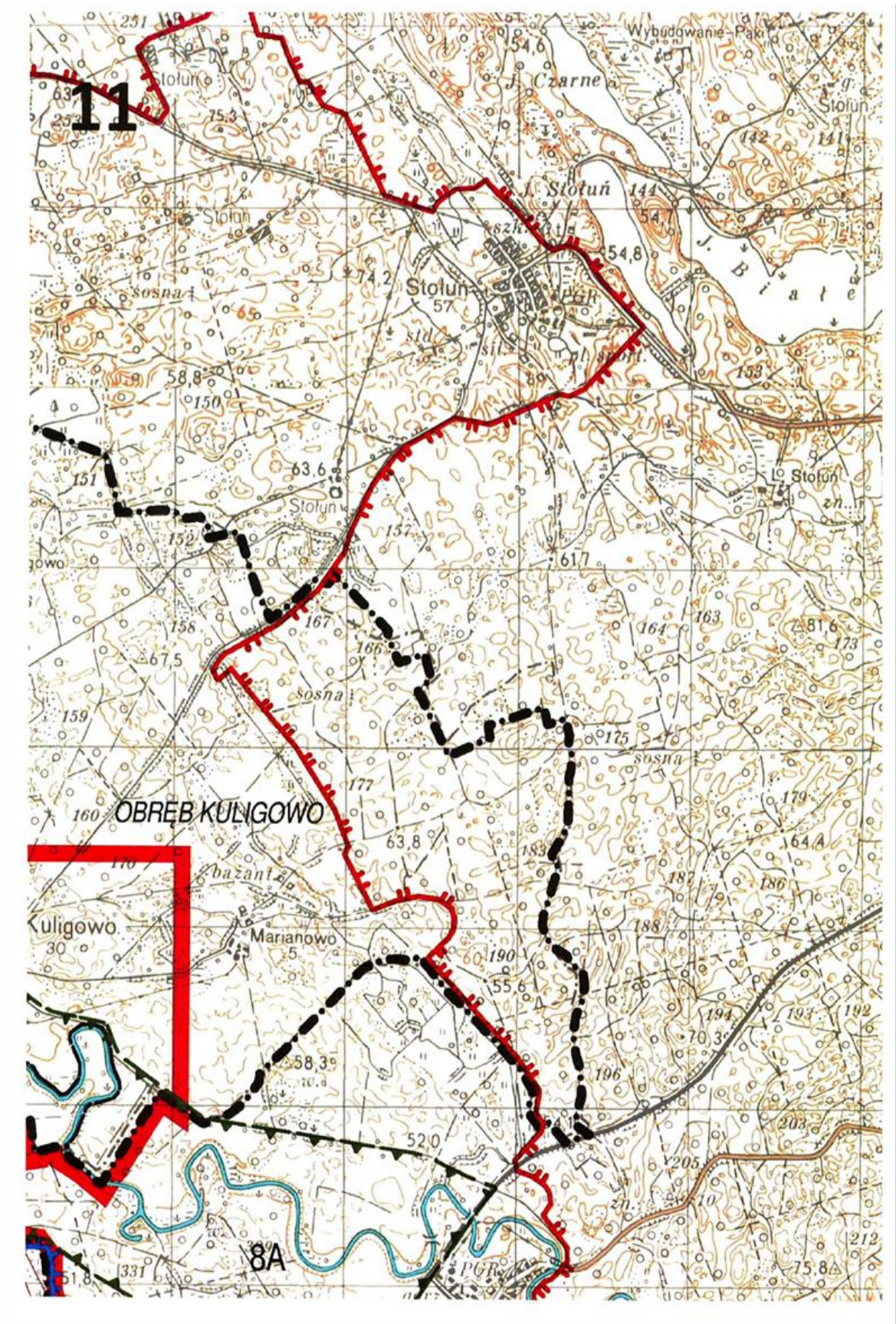
7

	8A	GRANICE OBSZARÓW CHRONIONEGO KRAJOBRAZU
	PLH080001	GRANICE OBSZARÓW SIECI NATURA 2000 Z NUMERACJĄ
	ZPK UMRU	GRANICA ZESPOŁU PRZYRODNICZO-KRAJOBRAZOWEGO
		GRANICE REZERWATU PRZYRODY "NIETOPEREK"
		GRANICA PSZCZEWSKIEGO PARKU KRAJOBRAZOWEGO
		GRANICA OTULINY PSZCZEWSKIEGO PARKU KRAJOBRAZOWEGO



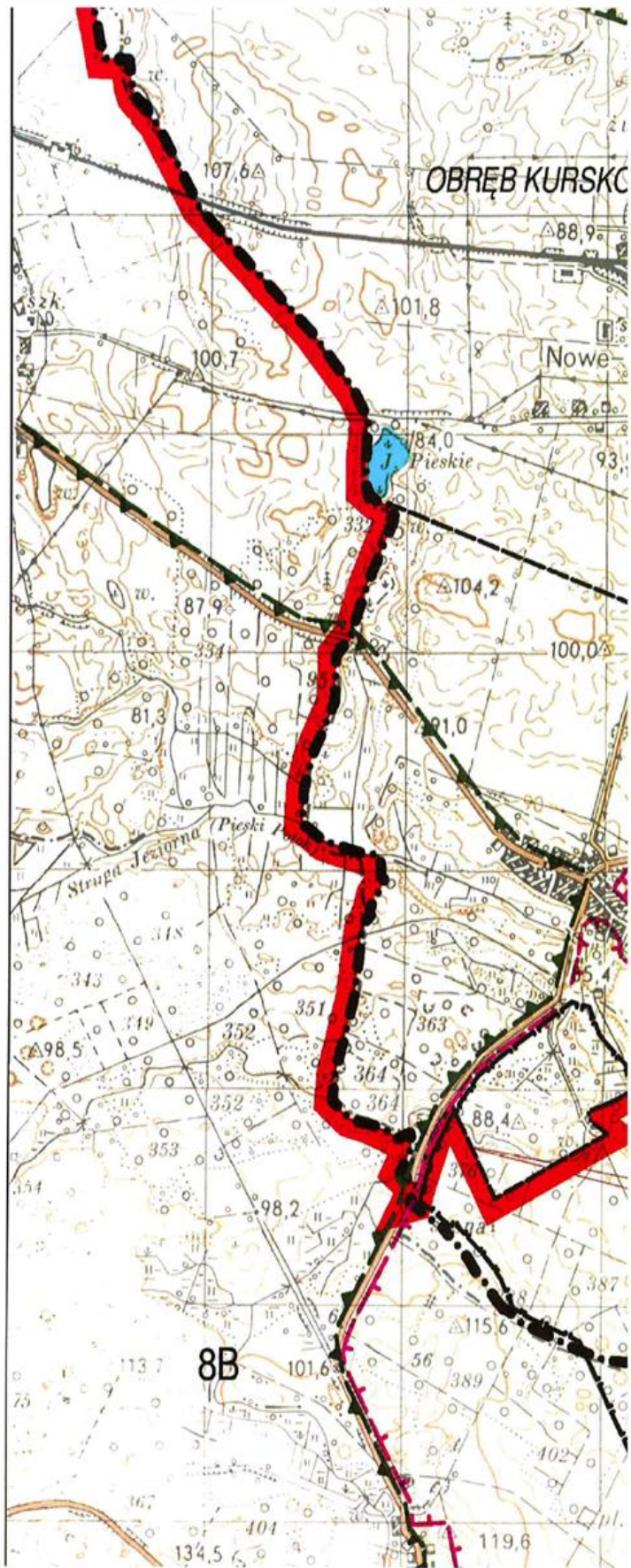


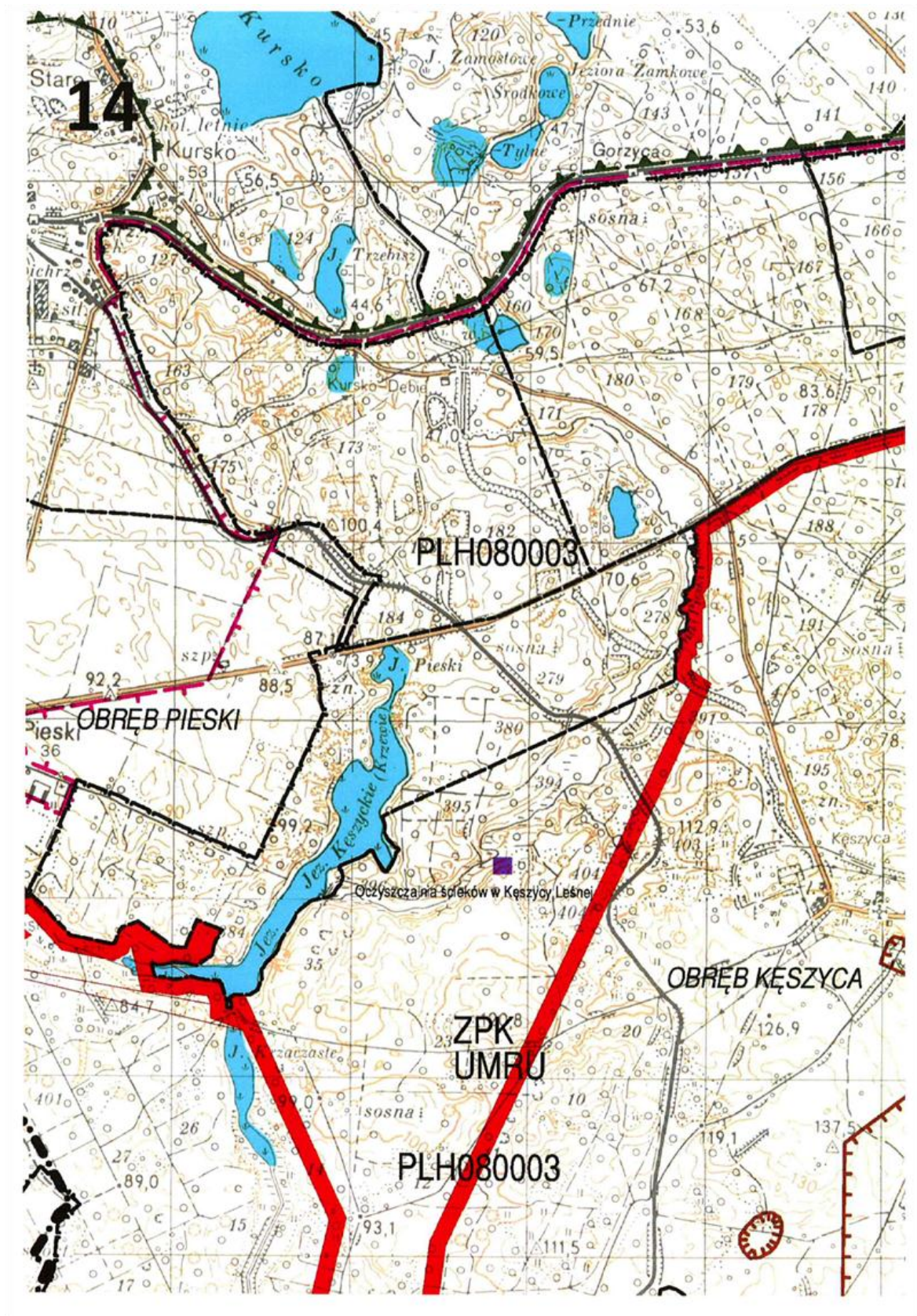


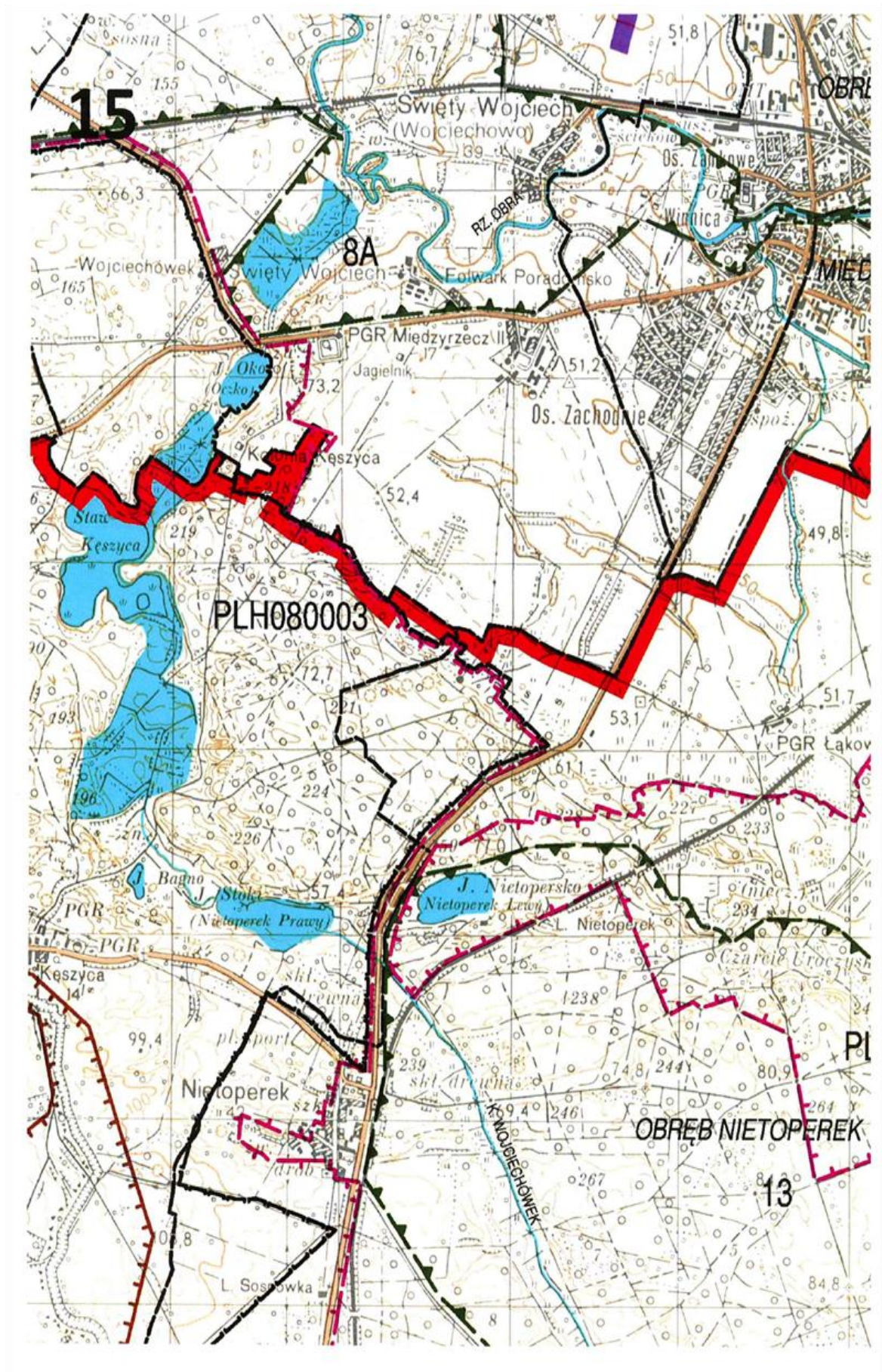


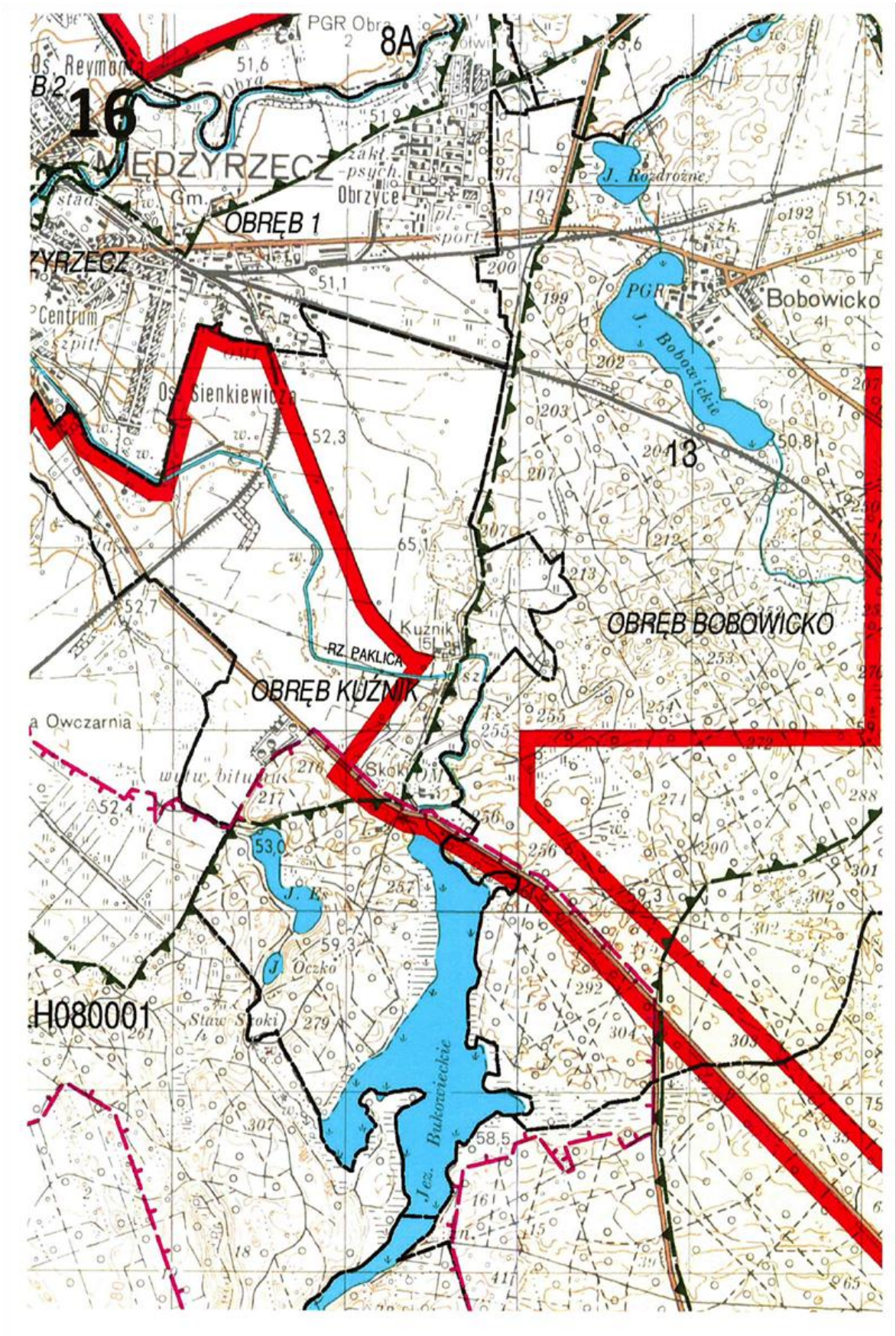


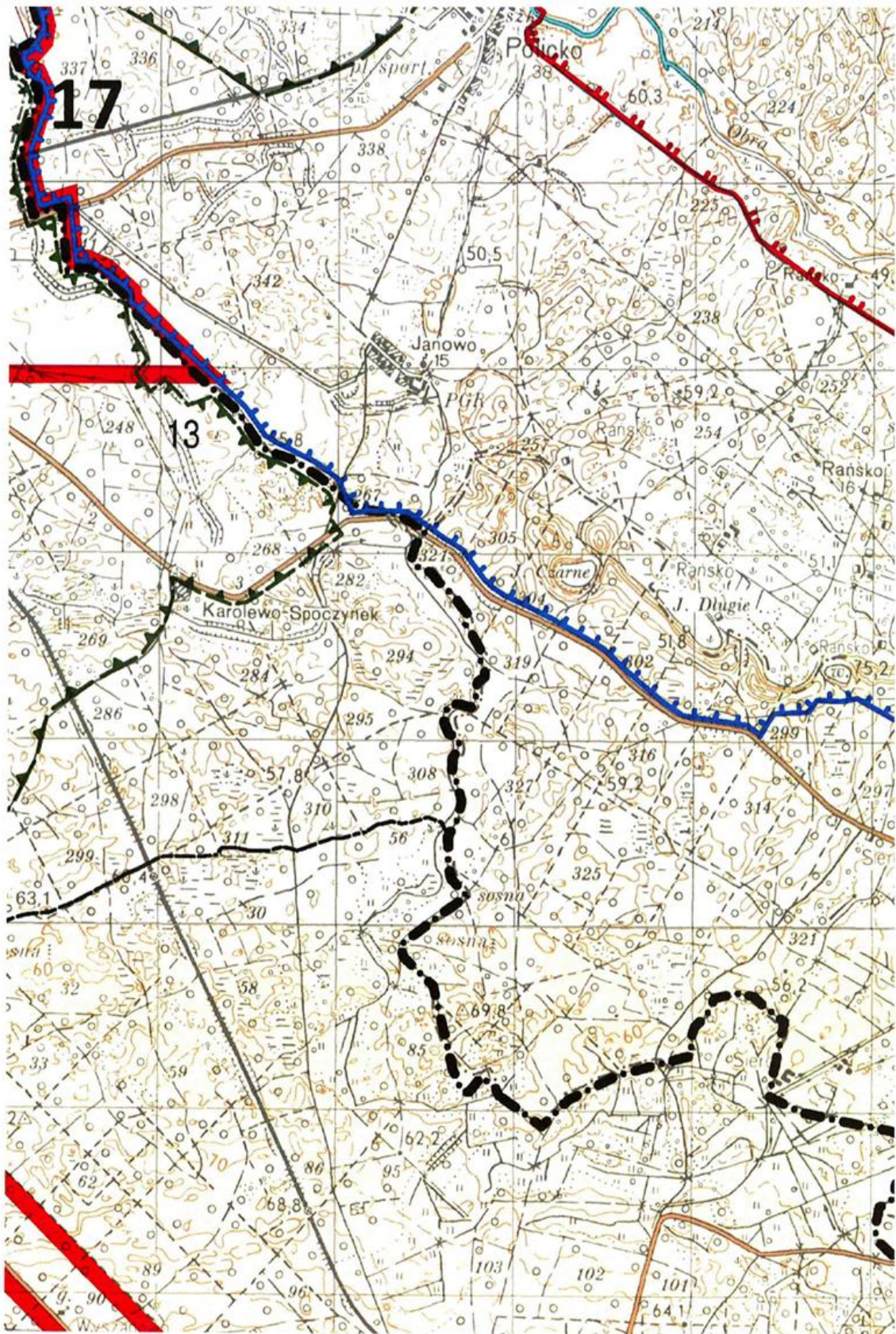
13

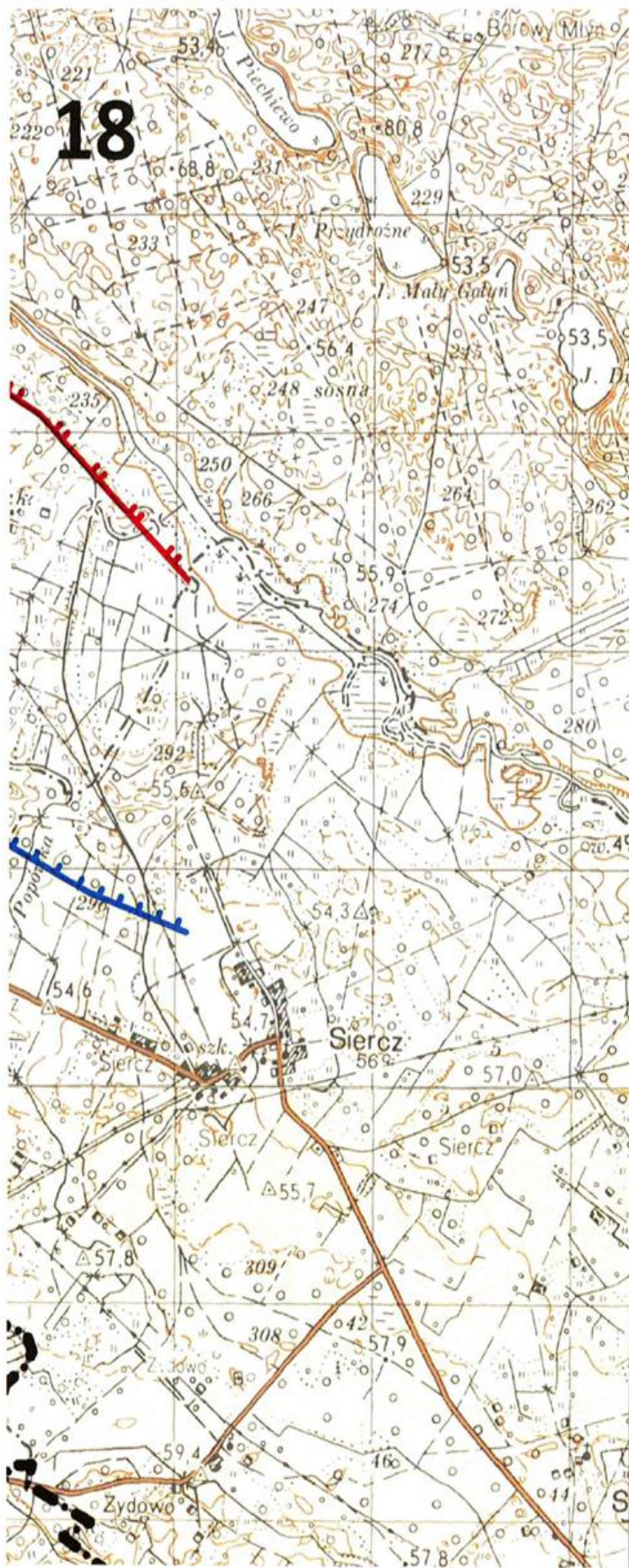












19

