



DZIENNIK URZĘDOWY

WOJEWÓDZTWA LUBUSKIEGO

Gorzów Wielkopolski, dnia 3 sierpnia 2016 r.

Poz. 1660

ZARZĄDZENIE REGIONALNEGO DYREKTORA OCHRONY ŚRODOWISKA w GORZOWIE WIELKOPOLSKIM

z dnia 2 sierpnia 2016 r.

w sprawie ustanowienia planu ochrony dla rezerwatu przyrody „Nad Młyńską Strugą”

Na podstawie art. 19 ust. 6 ustawy z dnia 16 kwietnia 2004 r. o ochronie przyrody (Dz. U. z 2015 r. poz. 1651 ze zm.¹⁾) zarządza się, co następuje.

§ 1. 1. Ustanawia się plan ochrony dla rezerwatu przyrody „Nad Młyńską Strugą”, zwany dalej rezerwatem.

2. Plan ochrony rezerwatu w części pokrywającej się z obszarem Natura 2000 Łęgi nad Nysą Łużycką PLH080038 uwzględnia zakres planu zadań ochronnych, o którym mowa w art. 28 ust. 10 ustawy z dnia 16 kwietnia 2004 r. o ochronie przyrody.

§ 2. 1. Celem ochrony jest zachowanie ze względów dydaktycznych i naukowych drzewostanów lasów grądowych i łągowych.

2. Przyrodniczymi i społecznymi uwarunkowaniami realizacji celów, o których mowa w ust. 1 są:

- 1) położenie w dolinnym, tarasowym terenie, rzeki Nysy Łużyckiej oraz Skrody, o dużej zmienności rzeźby od terenów płaskich przez ostańce morenowe i krawędzie moreny oraz formy antropogeniczne;
- 2) utworzenie rezerwatu z lasów gospodarczych, utrzymujących starodrzew liściasty, a także częściowo iglasty, oraz z młodszych upraw leśnych terenów poeksploatacyjnych i porolnych;
- 3) obecność form i struktur antropogenicznych: dróg, zbiornika poeksploatacyjnego, sieci rowów, przekopów i podcięć, wałów przeciwpowodziowych, pasa granicznego;
- 4) spontaniczne procesy kształtujące postać drzewostanu zgodną z celem ochrony;
- 5) utworzenie Parku Krajobrazowego „Łuk Mużakowa” i objęcie jego granicą istniejącego wcześniej rezerwatu;
- 6) wyznaczenie obszaru Natura 2000 Łęgi nad Nysą Łużycką PLH080038 i objęcie jego granicą istniejącego wcześniej rezerwatu;
- 7) zidentyfikowanie w granicy rezerwatu przedmiotu ochrony obszaru Natura 2000, w postaci siedliska przyrodniczego w typie: 9170 – grąd środkowoeuropejski i subkontynentalny (*Galio-Carpinetum*, *Tilio-Carpinetum*), reprezentatywnego dla obszaru Natura 2000 Łęgi nad Nysą Łużycką PLH080038;
- 8) leśne i rolnicze i użytkowanie gruntów sąsiedztwa rezerwatu.

¹⁾Zmiany tekstu jednolitego wymienionej ustawy zostały ogłoszone w Dz. U. z 2015 r. poz. 1936 i 2171, Dz. U. z 2016 r., poz. 422.

§ 3. Identyfikację oraz określenie sposobów eliminacji lub ograniczania istniejących i potencjalnych zagrożeń wewnętrznych i zewnętrznych oraz ich skutków dla rezerwatu przedstawia załącznik nr 1 do zarządzenia.

§ 4. Obszar rezerwatu podlega ochronie ścisłej.

§ 5. Opis granic obszaru Natura 2000 Łęgi nad Nysą Łużycką PLH080038, w części pokrywającej się z rezerwatem, w postaci współrzędnych geograficznych punktów ich załamania w układzie współrzędnych płaskich prostokątnych PL-1992, przedstawia załącznik nr 2 do zarządzenia.

§ 6. Mapę obszaru Natura 2000 Łęgi nad Nysą Łużycką PLH080038 w części pokrywającej się z rezerwatem, przedstawia załącznik nr 3 do zarządzenia.

§ 7. Identyfikację istniejących i potencjalnych zagrożeń dla zachowania właściwego stanu ochrony siedlisk przyrodniczych, będących przedmiotem ochrony obszaru Natura 2000 Łęgi nad Nysą Łużycką PLH080038, w granicach rezerwatu określa załącznik nr 4 do zarządzenia.

§ 8. Cele działań ochronnych na obszarze Natura 2000 Łęgi nad Nysą Łużycką PLH080038 w części pokrywającej się z rezerwatem określa załącznik nr 5 do zarządzenia.

§ 9. Działania ochronne na obszarze Natura 2000 Łęgi nad Nysą Łużycką PLH080038, w części pokrywającej się z rezerwatem, ze wskazaniem podmiotów odpowiedzialnych za ich wykonanie i lokalizację tych działań, określa załącznik nr 6 do zarządzenia.

§ 10. Traci moc zarządzenie nr 50/2012 Regionalnego Dyrektora Ochrony Środowiska w Gorzowie Wielkopolskim z dnia 7 listopada 2012 r. w sprawie ustanowienia planu ochrony rezerwatu przyrody „Nad Młyńską Strugą” (Dz. U. Woj. Lub. poz. 2252 z dnia 15.11.2012 r.).

§ 11. Zarządzenie wchodzi w życie po upływie 14 dni od jego ogłoszenia.

w z. Regionalnego Dyrektora Ochrony Środowiska
w Gorzowie Wielkopolskim

Wincenty Piworun

Zastępca

Regionalnego Dyrektora Ochrony Środowiska
Regionalny Konserwator Przyrody
w Gorzowie Wielkopolskim

Załącznik nr 1 do zarządzenia
Regionalnego Dyrektora Ochrony Środowiska
w Gorzowie Wielkopolskim z dnia 2 sierpnia 2016 r.

Identyfikacja oraz określenie sposobów eliminacji lub ograniczania istniejących i potencjalnych zagrożeń wewnętrznych i zewnętrznych oraz ich skutków dla rezerwatu

Zagrożenia			Sposoby eliminacji lub ograniczenia
Wewnętrzne	Potencjalne	Rozprzestrzenianie się dębu czerwonego oraz robinii akacjowej w grądach i łągach, skutkujące zmianą składu i wielkopowierzchniową przebudową drzewostanu.	Obecnie nie następuje kolonizacja i ekspansja tych gatunków w drzewostanach poddanych ochronie, jednak ich przyczółki są w otoczeniu. W przyszłości sposobem eliminującym/ograniczającym zagrożenie może być usuwanie nalotu i podrostu tych drzew w grądach i łągach.

Załącznik nr 2 do zarządzenia
Regionalnego Dyrektora Ochrony Środowiska
w Gorzowie Wielkopolskim z dnia 2 sierpnia 2016 r.

**Opis granic obszaru Natura 2000 Łęgi nad Nysą Łużycką PLH080038, w części
pokrywającej się z rezerwatem, w postaci współrzędnych geograficznych punktów ich
załamania, w układzie współrzędnych płaskich prostokątnych PL-1992**

Nr punktu	X	Y
1	207036,96	414779,14
2	207046,92	414779,20
3	207117,27	414779,50
4	207147,88	414820,09
5	207173,23	414870,87
6	207248,66	414906,55
7	207351,75	414882,76
8	207425,78	4148840
9	207442,12	414882,05
10	207548,59	414865,63
11	207556,82	414872,59
12	207588,6	414855,64
13	207646,99	414799,11
14	207701,98	414736,4
15	207742,4	414698,28
16	207772,8	414646,47
17	207799,93	414605,63
18	207814,46	414562,38
19	207859,77	414495,64
20	208015,49	414326,57
21	208012,53	414302,59
22	208002,63	414280,96
23	207986,24	414260,63
24	207989,84	414209,65
25	207962,45	414165,44
26	207945,11	414159,89
27	207920,23	414171,90
28	207894,93	414181,13
29	207878,43	414191,55

30	207849,99	414201,11
31	207827,15	414251,36
32	207803,35	414260,87
33	207761,71	414266
34	207730,37	414258,15
35	207688,16	414234,02
36	207666,09	414225,02
37	207638,78	414219,74
38	207588,25	414219,17
39	207551,92	414222,59
40	207431,27	414196,31
41	207334,22	414165,19
42	207255,16	414146,02
43	207214,86	414146,34
44	207140,68	414153,03
45	207091,09	414166,43
46	206918,8	414297,89
47	206856,48	414302,45
48	206686,09	414332,87
49	206616,72	414320,91
50	206543,99	414335,59
51	206441,57	414336,05
52	206366,3	414338,17
53	206322,17	414345,89
54	206252,15	414382,2
55	206230,03	414405,7
56	206211,24	414456,09
57	206188,25	414515,65
58	206182,4	414528,15
59	206215,11	414565,33

60	206165,89	414631,43
61	206162,11	414663,54
62	206149,43	414715,04
63	206128,22	414764,47
64	206092,35	414806,20
65	206032,03	414861,54
66	205986,38	414875,88
67	205897,38	414874,96
68	205848,37	414856,62
69	205775,74	414812,53
70	205677,78	414782,54
71	205613,06	414747,01
72	205563,83	414726,53
73	205517,34	414715,35
74	205453,91	414710,77
75	205407,59	414716,24
76	205359,06	414730,96
77	205310,75	414756,09
78	205287,64	414770,59
79	205270,14	414784,74
80	205304,46	414869,11
81	205308	414877,75
82	205315,01	414892,21
83	205373,74	415039,27
84	205429,15	415063,71
85	205473,68	415186,73
86	205482,47	415211,07
87	205529,12	415257,24
88	205567	415260,15
89	205641,75	415233,94
90	205645,68	415240,8
91	205684,27	415240,39
92	205716,73	415253,32
93	205733,77	415246,62
94	205803,09	415191,83
95	205839,61	415152,06
96	205865,23	415133,52
97	205936,77	415129,90
98	205964,84	415121,20
99	206015,32	415080,97
100	206043,03	415009,70
101	206048,65	414999,11

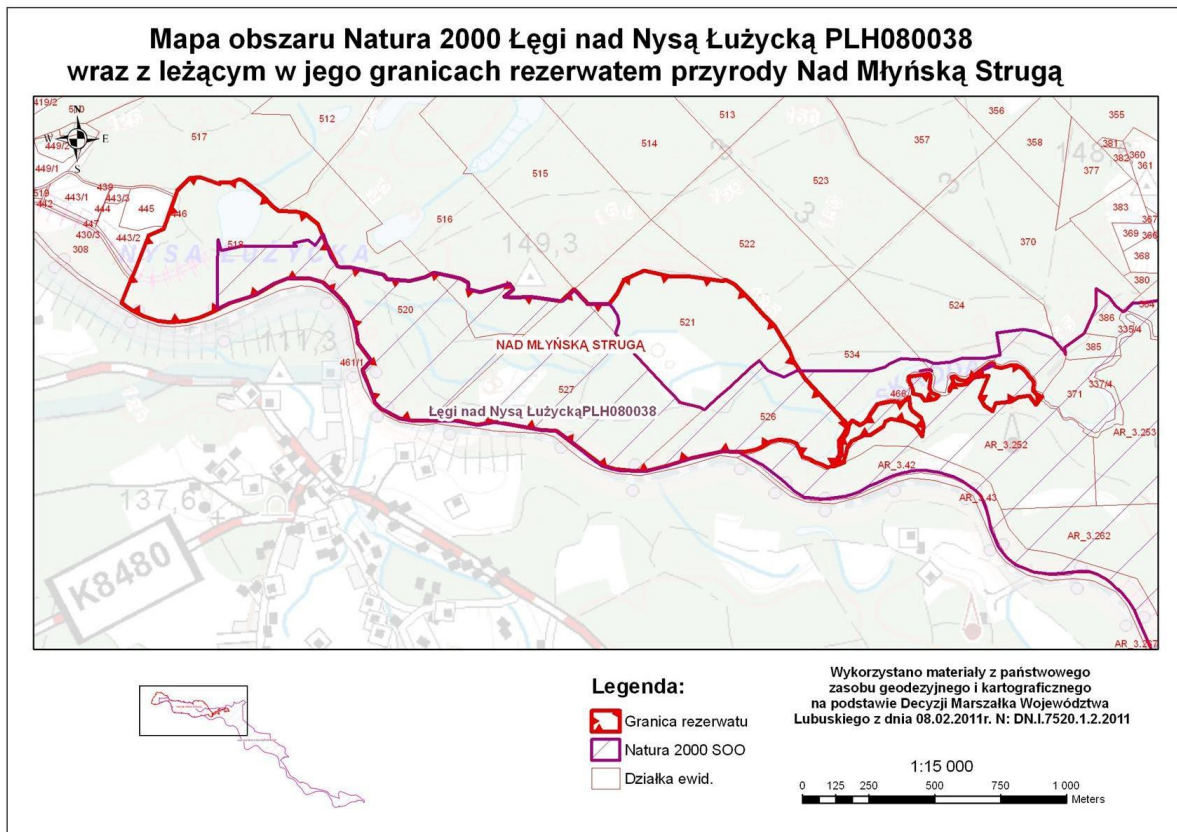
102	206084,21	414932,10
103	206086,71	414923,83
104	206104,72	414917,78
105	206142,38	414916,64
106	206168,27	414911,17
107	206212	414902,76
108	206262,55	414890,17
109	206275,84	414873,93
110	206349,89	414868,10
111	206358,19	414865,33
112	206420,74	414880,71
113	206443,28	414893,46
114	206444,09	414893,95
115	206452,21	414898,79
116	206515,37	414884,31
117	206555,76	414876,43
118	206582,86	414859,48
119	206583,83	414835,58
120	206629,63	414823,56
121	206676,9	414838,25
122	206738,3	414856,28
123	206753,42	414836,19
124	206719	414807,18
125	206758,25	414802,44
126	206814,62	414806,7
127	206858,88	414801,63
128	206934,24	414790,39
129	206984,05	414835,73
130	207031,43	414785,06
131	207036,64	414779,49
132	207036,96	414779,14
133	208268,24	414505,48
134	208327,34	414514,77
135	208336,05	414507,15
136	208336,22	414506,89
137	208333,48	414487,19
138	208330	414462,13
139	208329,95	414461,74
140	208330,55	414460,47
141	208339,12	414442,57
142	208365,59	414432,53
143	208350,15	414418,45

144	208311,74	414411,88
145	208298,09	414433,11
146	208269,33	414439,52
147	208265,88	414457,39
148	208260,27	414471,15
149	208252,04	414491,36
150	208253,96	414503,23
151	208268,24	414505,48
152	207997,02	414259,24
153	208019,9	414289,89
154	208026,32	414322,93
155	208038,63	414338,49
156	208066,09	414319,88
157	208088,4	414331,83
158	208132,78	414399,87
159	208189,82	414410,68
160	208226,99	414405,50
161	208253,99	414425,14
162	208258,15	414388,62
163	208265,23	414374,47
164	208298,59	414348,69
165	208308,7	414317,35
166	208302,35	414276,54
167	208278,88	414312,80
168	208241,98	414332,52
169	208184,35	414344,65
170	208164,64	414334,54
171	208157,06	414316,34
172	208134,31	414301,18
173	208104,99	414281,46
174	208081,23	414281,46
175	208036,25	414259,73
176	208019,06	414234,96
177	208014,51	414217,26
178	208008,44	414189,97
179	208008,25	414178,94
180	207967,67	414162,14
181	207998,7	414208,57
182	207997,02	414259,24
183	208405,09	414448,57
184	208407,33	414460,41
185	208420,97	414485,63

186	208415,66	414497,47
187	208413,41	414502,5
188	208425,04	414505,37
189	208441,39	414493,14
190	208468,79	414486,99
191	208560,44	414554,42
192	208573,41	414554,34
193	208578,18	414543,13
194	208602	414537,40
195	208634,85	414546,35
196	208659,02	414547,06
197	208679,59	414536,92
198	208694,62	414524,05
199	208707,16	414505,70
200	208720,71	414493,17
201	208726,14	414480,91
202	208721,73	414451,79
203	208733,9	414439,23
204	208755,78	414428,03
205	208733,93	414396,95
206	208709,55	414431,09
207	208667,6	414426,54
208	208637,77	414408,34
209	208581,67	414402,27
210	208570,55	414373,46
211	208562,89	414378,48
212	208539,71	414393,68
213	208520,51	414425,53
214	208555,38	414507,92
215	208522,52	414504,38
216	208512,43	414502,64
217	208507,86	414501,85
218	208495,23	414498,82
219	208484,11	414489,22
220	208470,96	414475,57
221	208445,69	414472,54
222	208421,93	414478,10
223	208405,09	414448,57

Załącznik nr 3 do zarządzenia
Regionalnego Dyrektora Ochrony Środowiska
w Gorzowie Wielkopolskim z dnia 2 sierpnia 2016 r.

Mapa obszaru Natura 2000 Łęgi Nad Nysą Łużycką PLH080038 w części pokrywającej się z
rezerwatem



Załącznik nr 4 do zarządzenia
Regionalnego Dyrektora Ochrony Środowiska
w Gorzowie Wielkopolskim z dnia 2 sierpnia 2016 r.

Identyfikacja istniejących i potencjalnych zagrożeń dla zachowania właściwego stanu ochrony siedlisk przyrodniczych, będących przedmiotem ochrony obszaru Natura2000 Łęgi nad Nysą Łużycką PLH080038 w granicy rezerwatu

L.p.	Przedmiot ochrony	Zagrożenia		Opis zagrożenia
		Istniejące	Potencjalne	
1.	9170 - Grąd środkowoeuropejski i subkontynentalny (<i>Galio-Carpinetum</i> , <i>Tilio-Carpinetum</i>).		I01 – obce gatunki inwazyjne. I012 - problematyczne gatunki rodzime.	Otwarte luki powstające pod zamierającymi starymi drzewami mogą być spontanicznie kolonizowane przez np. dąb czerwony, robinie akacjową lub turzycę drżączkową, co doprowadzi do zmiany postaci siedliska przyrodniczego, skutkującej obniżeniem oceny jego stanu.

Załącznik nr 5 do zarządzenia
Regionalnego Dyrektora Ochrony Środowiska
w Gorzowie Wielkopolskim z dnia 2 sierpnia 2016 r.

**Cele działań ochronnych w obszarze Natura 2000 Łęgi nad Nysą Łużycką PLH080038,
w części pokrywającej się z rezerwatem**

Lp.	Przedmiot ochrony	Cel działań ochronnych
1.	9170 - Grąd środkowoeuropejski i subkontynentalny (<i>Galio-Carpinetum</i> , <i>Tilio-Carpinetum</i>).	Utrzymanie istniejącego, właściwego stanu siedliska.

Załącznik nr 6 do zarządzenia
Regionalnego Dyrektora Ochrony Środowiska
w Gorzowie Wielkopolskim z dnia 2 sierpnia 2016 r.

Działania ochronne na obszarze Natura 2000 Łęgi nad Nysą Łużycką PLH 080038 w części pokrywanej się z rezerwatem, ze wskazaniem podmiotów odpowiedzialnych za ich wykonanie i lokalizację tych działań

Przedmiot ochrony	Działania Ochronne		
	Nr	Opis zadania ochronnego	Obszar wdrażania
9170 - Grąd środkowoeuropejski i subkontynentalny (<i>Galio-Carpinetum</i> , <i>Tilio-Carpinetum</i>).	<i>Działania dotyczące monitoringu stanu przedmiotów ochrony oraz realizacji celów działań ochronnych</i>		
	C1	Ocena stanu ochrony zgodnie z założeniami metodycznymi obowiązującymi w ramach Państwowego Monitoringu Środowiska. Wykonanie monitoringu co 5 lat począwszy od roku ustanowienia planu ochrony rezerwatu.	Siedlisko w obszarze np. wg. adresu leśnego leśnictwa Nowe Czaple: 14-06-2-12-353-f-00, 14-06-2-12-353-i-00, 14-06-2-12-345-i-00, 14-06-2-12-345-h-00, 14-06-2-12-345-f-00, 14-06-2-12-339-c-00, 14-06-2-12-339-f-00, 14-06-2-12-339-h-00, 14-06-2-12-339-g-00.