



DZIENNIK URZĘDOWY

WOJEWÓDZTWA LUBUSKIEGO

Gorzów Wielkopolski, dnia 22 sierpnia 2016 r.

Poz. 1704

ZARZĄDZENIE

REGIONALNEGO DYREKTORA OCHRONY ŚRODOWISKA

w GORZOWIE WIELKOPOLSKIM

z dnia 19 sierpnia 2016 r.

w sprawie ustanowienia planu ochrony dla rezerwatu przyrody „Kręcki Łęg”

Na podstawie art. 19 ust. 6 ustawy z dnia 16 kwietnia 2004 r. o ochronie przyrody (Dz. U. z 2015 r. poz. 1651 ze zm.¹⁾) zarządza się, co następuje:

§ 1. 1. Ustanawia się plan ochrony dla rezerwatu przyrody „Kręcki Łęg”, zwany dalej rezerwatem.

2. Plan ochrony rezerwatu w części pokrywającej się z obszarem Natura 2000 Dolina Leniwej Obry PLH080001 uwzględnia zakres planu zadań ochronnych, o którym mowa w art. 28 ust. 10 ustawy z dnia 16 kwietnia 2004 r. o ochronie przyrody.

§ 2. 1. Celem ochrony jest zachowanie naturalnych zespołów łągu olszowo – jesionowego i olsu porzeczkowego z drzewami pomnikowymi, stanowisk chronionych i rzadkich gatunków roślin oraz bogatej awifauny.

2. Przyrodniczymi i społecznymi uwarunkowaniami realizacji celów, o których mowa w ust. 1 są:

- 1) położenie w dolinie rzeki Leniwej Obry, której przebieg był już uregulowany w połowie XIX w., a dolina była i jest objęta melioracją i użytkowaniem;
- 2) utworzenie rezerwatu z lasów gospodarczo użytkowanych, z których część stanowiła w przeszłości użytki zielone;
- 3) elementy systemu melioracji sąsiedztwa rezerwatu, użytków zielonych oraz pól, których rowy stanowią fragment granicy rezerwatu;
- 4) choroba jesionu wyniosłego;
- 5) wyznaczenie obszaru Natura 2000 Dolina Leniwej Obry PLH080001 i objęcie jego granicą istniejącego wcześniej rezerwatu;
- 6) zidentyfikowanie w granicy rezerwatu przedmiotu ochrony obszaru Natura 2000, w postaci siedliska przyrodniczego w typie 91E0* – łągi wierzbowe, topolowe, olszowe i jesionowe (*Salicetum albo-fragilis*, *Populetum albae*, *Alnenion glutinoso-incanae*, olsy źródliskowe) oraz siedliska w typie 9170 – grąd środkowoeuropejski i subkontynentalny (*Galio-Carpinetum*, *Tilio-Carpinetum*);
- 7) rolnicze i leśne użytkowanie gruntów sąsiedztwa rezerwatu;

¹⁾Zmiany tekstu jednolitego wymienionej ustawy zostały ogłoszone w Dz. U. z 2016 r. poz. 422.

8) sąsiedztwo drogi wojewódzkiej DW302.

§ 3. Identyfikację oraz określenie sposobów eliminacji lub ograniczania istniejących i potencjalnych zagrożeń wewnętrznych i zewnętrznych oraz ich skutków dla rezerwatu przedstawia załącznik nr 1 do zarządzenia.

§ 4. Obszar rezerwatu podlega ochronie ścisłej.

§ 5. Wskazanie obszarów i miejsc udostępnianych dla celów turystycznych oraz sposób udostępnienia określa załącznik nr 2 do zarządzenia.

§ 6. Opis granic obszaru Natura 2000 Dolina Leniwej Obry PLH080001, w części pokrywającej się z rezerwatem, w postaci współrzędnych geograficznych punktów ich załamania w układzie współrzędnych płaskich prostokątnych PL-1992, przedstawia załącznik nr 3 do zarządzenia.

§ 7. Mapę obszaru Natura 2000 Dolina Leniwej Obry PLH080001 wraz z granicami rezerwatu przedstawia załącznik nr 4 do zarządzenia.

§ 8. Identyfikację istniejących i potencjalnych zagrożeń dla zachowania właściwego stanu ochrony siedlisk przyrodniczych, będących przedmiotem ochrony obszaru Natura 2000 Dolina Leniwej Obry PLH080001, w granicy rezerwatu określa załącznik nr 5 do zarządzenia.

§ 9. Cele działań ochronnych na obszarze Natura 2000 Dolina Leniwej Obry PLH080001 w części pokrywającej się z rezerwatem określa załącznik nr 6 do zarządzenia.

§ 10. Działania ochronne na obszarze Natura 2000 Dolina Leniwej Obry PLH080001, ze wskazaniem podmiotów odpowiedzialnych za ich wykonanie i obszarów ich wdrażania, określa załącznik nr 7 do zarządzenia.

§ 11. Traci moc zarządzenie nr 9/2014 Regionalnego Dyrektora Ochrony Środowiska w Gorzowie Wielkopolskim z dnia 28 lutego 2014 r. w sprawie ustanowienia planu ochrony rezerwatu przyrody „Kręcki Łęg” (Dz. Urz. Woj. Lub. poz. 578 z dnia 03.03.2014 r.).

§ 12. Zarządzenie wchodzi w życie po upływie 14 dni od jego ogłoszenia.

Regionalny Dyrektor Ochrony Środowiska
w Gorzowie Wielkopolskim

Jan Rydzanicz

Załącznik nr 1 do zarządzenia
Regionalnego Dyrektora Ochrony Środowiska
w Gorzowie Wielkopolskim z dnia 19 sierpnia 2016 r.

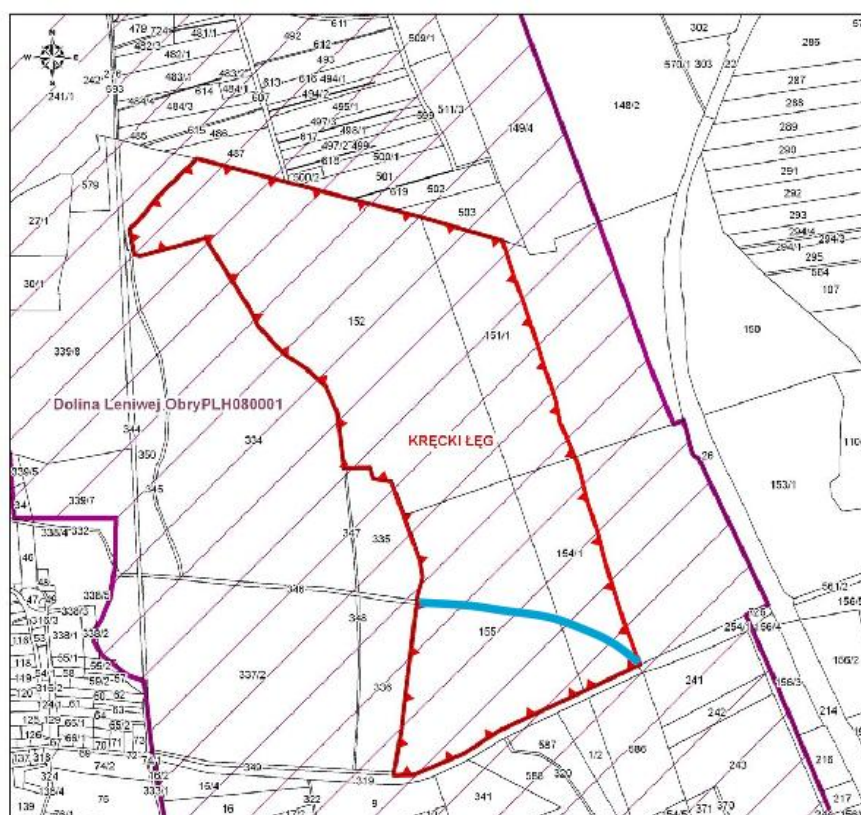
**Identyfikacja oraz określenie sposobów eliminacji lub ograniczania istniejących
i potencjalnych zagrożeń wewnętrznych i zewnętrznych oraz ich skutków dla rezerwatu**

Zagrożenia		Sposoby eliminacji lub ograniczenia	
Potencjalne	Wewnętrzne	<p>Eskalacja masowego procesu zamierania jesionów, z przyczyny choroby, skutkująca monotypizacją drzewostanu łągu.</p>	Brak skutecznego sposobu likwidacji zagrożenia.
	Wewnętrzne	<p>Rozprzestrzenianie się niecierpka drobnokwiatowego <i>Impatiens parviflora</i>, od południowej granicy rezerwatu do jego wnętrza, skutkujące wielkopowierzchniową zmianą składu runa łągów oraz wypieraniem gatunków rodzimych.</p>	<p>Obecnie nie następuje kolonizacja i ekspansja niecierpka drobnokwiatowego w łągach i olsach, jednak przyczółki tego gatunku są w otoczeniu. Brak możliwości przeciwdziałania procesowi, który jest obecnie spontaniczny, niewarunkowany działalnością człowieka.</p>
	Zewnętrzne	<p>Zaniechanie utrzymania systemu melioracji w dolinie, skutkujące szybkim odprowadzeniem wód powierzchniowych i drenażem wód gruntowych.</p>	<p>Konserwacja i użytkowanie urządzeń melioracji oraz utrzymywanie gospodarki na użytkach zielonych.</p>

Załącznik nr 2 do zarządzenia
Regionalnego Dyrektora Ochrony Środowiska
w Gorzowie Wielkopolskim z dnia 19 sierpnia 2016 r.

Wskazanie obszarów i miejsc udostępnianych dla celów turystycznych w rezerwacie

Lp.	Cel udostępnienia	Sposób udostępnienia	Obszar lub miejsce udostępnienia
1.	Turystyczny	Szlak turystyczny pieszy i rowerowy, całoroczny, w porze dziennej.	Istniejąca droga biegnąca w południowej cz. rezerwatu, według poniższego rysunku.



Legenda:

-  Natura 2000 SOO
-  Rezerwat Przyrody
-  Szlak turystyczny

1:10 000

0 125 250 500 750 1 000
Meters

Załącznik nr 3 do zarządzenia
Regionalnego Dyrektora Ochrony Środowiska
w Gorzowie Wielkopolskim z dnia 19 sierpnia 2016 r.

**Opis granic obszaru Natura 2000 Dolina Leniwej Obry PLH080001, w części
pokrywającej się z rezerwatem , w postaci współrzędnych geograficznych punktów ich
załamania w układzie współrzędnych płaskich prostokątnych PL - 1992**

Lp.	X	Y
1	281372,94	487843,47
2	281372,90	487843,45
3	281179,69	487753,04
4	281099,33	487700,69
5	281039,17	487674,95
6	281037,01	487674,02
7	281036,08	487673,63
8	280985,92	487652,17
9	280956,55	487651,07
10	280939,19	487650,41
11	280939,07	487657,79
12	280956,27	487755,09
13	280961,76	487802,76
14	280975,09	487912,70
15	280987,20	488012,52
16	280987,86	488024,51
17	280990,92	488042,76
18	280991,01	488048,55
19	280991,11	488054,78
20	280995,70	488071,54
21	281004,53	488103,75
22	280998,48	488140,99
23	280960,83	488246,48
24	280933,08	488324,23
25	280932,99	488324,25
26	280891,43	488330,79
27	280885,92	488348,63
28	280883,53	488356,36
29	280830,12	488354,29
30	280824,53	488354,92
31	280824,42	488354,93
32	280809,93	488480,97
33	280809,79	488481,28
34	280792,19	488521,72
35	280782,88	488543,12
36	280782,80	488543,30

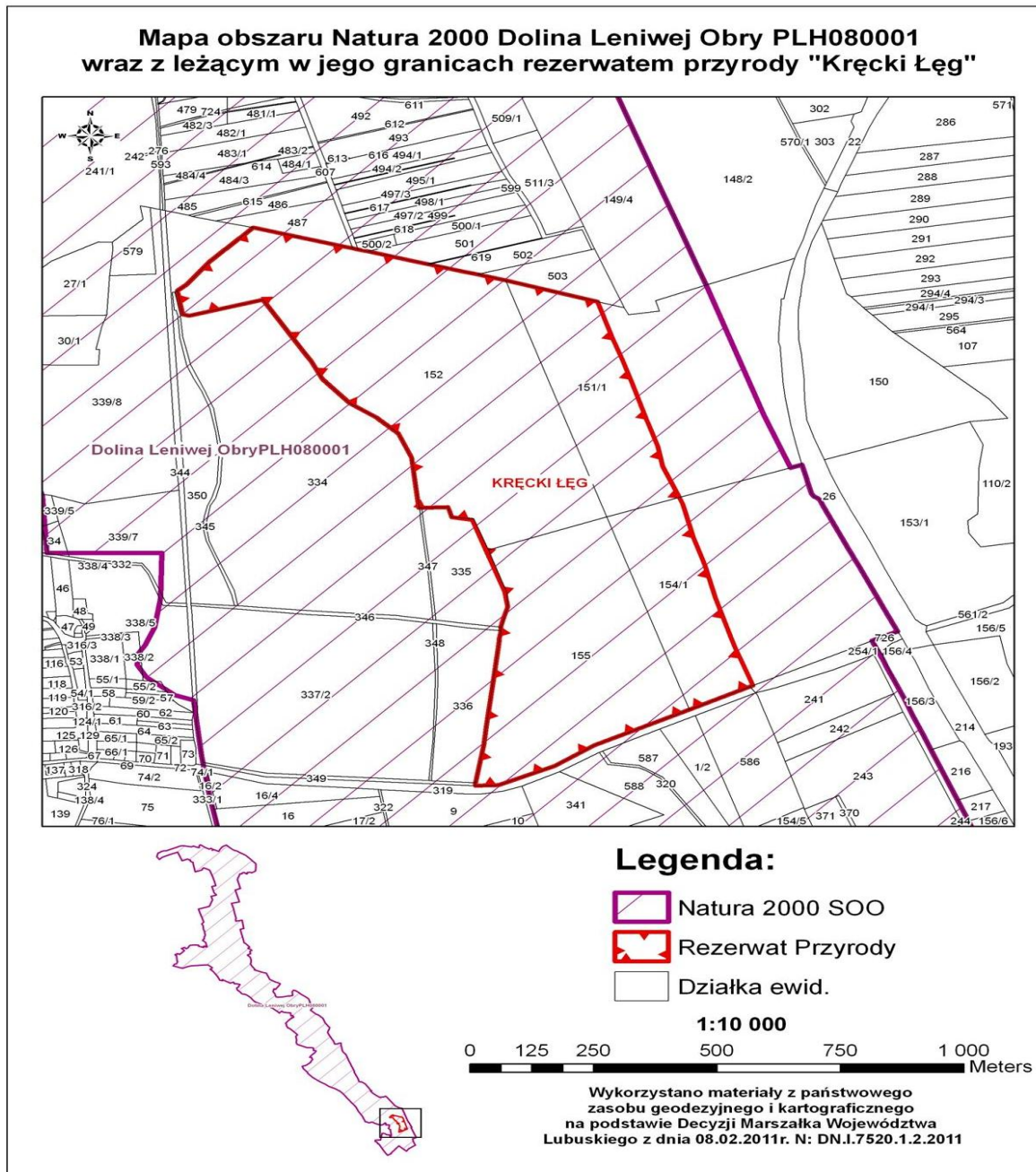
37	280782,67	488543,42
38	280767,78	488556,92
39	280738,01	488583,89
40	280717,56	488597,61
41	280712,95	488600,71
42	280684,71	488619,66
43	280684,61	488619,72
44	280628,98	488681,65
45	280606,06	488726,83
46	280596,25	488742,45
47	280570,86	488782,90
48	280509,02	488881,41
49	280365,38	488842,81
50	280359,00	488841,10
51	280358,97	488841,11
52	280346,37	488844,65
53	280334,88	488904,74
54	280353,49	488920,14
55	280401,36	488979,30
56	280489,41	489064,37
57	280489,54	489064,50
58	280676,15	489015,41
59	280690,53	489012,01
60	280701,77	489009,07
61	280720,71	489004,12
62	280802,19	488982,52
63	280814,94	488979,20
64	280840,87	488972,45
65	280911,87	488953,97
66	280942,57	488945,97
67	281000,10	488931,01
68	281000,10	488930,98
69	281186,16	488876,99
70	281216,10	488786,36
71	281238,04	488725,79
72	281248,55	488695,45
73	281260,44	488659,43

74	281284,500000	488581,19
75	281308,710000	488511,03
76	281318,990000	488459,56
77	281352,020000	488380,72
78	281352,021869	488380,71
79	281358,960000	488363,71
80	281380,260000	488280,80
81	281404,040000	488209,43
82	281418,410000	488153,59

83	281425,61	488126,68
84	281455,83	488030,02
85	281466,27	487996,32
86	281480,32	487961,33
87	281501,26	487904,67
88	281501,30	487904,68
89	281495,20	487901,72
90	281372,94	487843,47

Załącznik nr 4 do zarządzenia
Regionalnego Dyrektora Ochrony Środowiska
w Gorzowie Wielkopolskim z dnia 19 sierpnia 2016 r.

**Mapa obszaru Natura 2000 Dolina Leniwej Obry PLH080001
w części pokrywającej się z rezerwatem**



Załącznik nr 5 do zarządzenia
Regionalnego Dyrektora Ochrony Środowiska
w Gorzowie Wielkopolskim z dnia 19 sierpnia 2016 r.

**Identyfikacja istniejących i potencjalnych zagrożeń dla zachowania właściwego stanu ochrony siedlisk przyrodniczych obszaru
Natura 2000 Dolina Leniwej Obry PLH080001 w granicy rezerwatu**

L.p.	Przedmiot ochrony	Zagrożenia		Opis zagrożenia
		Istniejące	Potencjalne	
1.	91E0* – łągi wierzbowe, topolowe, olszowe i jesionowe (<i>Salicetum albo-fragilis</i> , <i>Populetum albae</i> , <i>Alnetion glutinoso-incanae</i> , olsy źródliskowe).	X - brak zagrożeń i nacisków.	-	Przy sporządzaniu projektu planu nie stwierdzono zagrożeń istniejących.
			K04.03 – zawleczone choroby	Rozprzestrzenienie choroby jesionu, o różnych symptomach, która ostatecznie manifestuje się zamieraniem całych drzew, w konsekwencji zmianami w siedlisku przyrodniczym.
			I01 – obce gatunki inwazyjne. I012 - problematyczne gatunki rodzime.	Choroba jesionu może przyczynić się do polepszenia warunków wnikania inwazyjnych gatunków obcych i rodzimych (grądowych), w część łągi jesionowo-olszowego.
2.	9170 – grąd środkowoeuropejski	X - brak zagrożeń i nacisków.	-	Przy sporządzaniu projektu planu nie stwierdzono zagrożeń istniejących.

	i subkontynentalny (<i>Galio-Carpinetum</i> , <i>Tilio-Carpinetum</i>)		I01 – obce gatunki inwazyjne	Wnikanie niecierpka drobnokwiatowego do wnętrza siedliska z miejsc o lepszych warunkach świetlnych przy drodze, skutkujące zmianami składu runa.
--	--	--	------------------------------	--

Załącznik nr 6 do zarządzenia
Regionalnego Dyrektora Ochrony Środowiska
w Gorzowie Wielkopolskim z dnia 19 sierpnia 2016 r.

**Cele działań ochronnych w obszarze Natura 2000 Dolina Leniwej Obry PLH080001,
w części pokrywającej się z rezerwatem**

Lp.	Przedmiot ochrony	Cel działań ochronnych
1.	91E0* – łągi wierzbowe, topolowe, olszowe i jesionowe (<i>Salicetum albo-fragilis</i> , <i>Populetum albae</i> , <i>Alnenion glutinoso-incanae</i> , olsy źródłiskowe).	Utrzymanie właściwego stanu ochrony siedliska przyrodniczego.
2.	9170 – grąd środkowoeuropejski i subkontynentalny (<i>Galio-Carpinetum</i> , <i>Tilio-Carpinetum</i>)	Utrzymanie właściwego stanu ochrony siedliska przyrodniczego.

Załącznik nr 7 do zarządzenia
Regionalnego Dyrektora Ochrony Środowiska
w Gorzowie Wielkopolskim z dnia 19 sierpnia 2016 r.

**Działania ochronne w obszarze Natura 2000 Dolina Leniwej Obry PLH080001 w części pokrywającej się z rezerwatem,
ze wskazaniem podmiotów odpowiedzialnych za ich wykonanie i obszarów ich wdrażania**

Przedmiot ochrony	Działania Ochronne			
	Nr	Opis zadania ochronnego	Obszar wdrażania	Podmiot odpowiedzialny za wykonanie
91E0* – łągi wierzbowe, topolowe, olszowe i jesionowe (<i>Salicetum albo-fragilis</i> , <i>Populetum albae</i> , <i>Alnenion glutinoso-incanae</i> , olsy źródliskowe).	<i>Działania dotyczące monitoringu stanu przedmiotów ochrony oraz realizacji celów działań ochronnych</i>			
	C1	Ocena stanu ochrony zgodnie z założeniami metodycznymi obowiązującymi w ramach Państwowego Monitoringu Środowiska. Termin wykonania monitoringu skoordynować z datą monitoringu siedliska ujętą w planie zadań ochronnych obszaru Natura 2000.	Obszar rezerwatu, np. wg adresów leśnych leśnictwa Dąbrówka: 14-17-1-02-152-a-00, 14-17-1-02-152-b-00,14-17-1-02-152-c-00, 14-17-1-02-152-d-00, 14-17-1-02-152-f-00,14-17-1-02-152-g-00,14-17-1-02-152-h-00, 14-17-1-02-152-i-00, 14-17-1-02-152-j-00, 14-17-1-02-151-d-00, 14-17-1-02-154-f-00,14-17-1-02-152-i-00.	Sprawujący nadzór nad obszarem Natura 2000.

9170 – grąd środkowoeuropejski i subkontynentalny (<i>Galio-Carpinetum, Tilio-Carpinetum</i>)	C1	Ocena stanu ochrony zgodnie z założeniami metodycznymi obowiązującymi w ramach Państwowego Monitoringu Środowiska. Termin wykonania monitoringu skoordynować z datą monitoringu siedliska ujętą w planie zadań ochronnych obszaru Natura 2000.	Obszar rezerwatu, np. wg adresów leśnych leśnictwa Dąbrówka: 14-17-1-02-155-f-00, 14-17-1-02-155-c-00, 14-17-1-02-154-k-00.	Sprawujący nadzór nad obszarem Natura 2000.
---	----	---	---	---