



# DZIENNIK URZĘDOWY

## WOJEWÓDZTWA LUBUSKIEGO

---

Gorzów Wielkopolski, dnia 17 października 2016 r.

Poz. 2045

### UCHWAŁA NR XXIV/323/16 SEJMIKU WOJEWÓDZTWA LUBUSKIEGO

z dnia 10 października 2016 r.

#### **zmieniająca uchwałę w sprawie wyznaczenia aglomeracji Sława**

Na podstawie art. 18 pkt 20 ustawy z dnia 5 czerwca 1998 r. o samorządzie województwa (Dz. U. z 2016 r., poz. 486) oraz art. 43 ust. 2a i 2b ustawy z dnia 18 lipca 2001 r. Prawo wodne (Dz. U. z 2015 r., poz. 469 z późn. zm.), po uzgodnieniu z Dyrektorem Regionalnego Zarządu Gospodarki Wodnej we Wrocławiu i Regionalnym Dyrektorem Ochrony Środowiska w Gorzowie Wielkopolskim oraz po zasięgnięciu opinii Rady Miejskiej w Sławie, uchwała się, co następuje:

**§ 1.** W uchwale Nr II/12/14 Sejmiku Województwa Lubuskiego z dnia 23 grudnia 2014 roku w sprawie wyznaczenia aglomeracji Sława (Dz. Urz. Woj. Lub. z 2015 r., poz. 35) wprowadza się następujące zmiany:

1) § 1 otrzymuje brzmienie:

„§ 1. Wyznacza się aglomerację Sława o równoważnej liczbie mieszkańców 29 874, z oczyszczalniami ścieków zlokalizowanymi:

1) w miejscowości Sława, ul. Długa 1,

2) w miejscowości Krążkowo, działki ewidencyjne nr: 317/3; 317/4; 538,

której obszar obejmuje miasto Sława, wsie: Lubogoszcz, Radzyń, Krążkowo, Lubiatów, Lipinki, Wróblów, Śmieszkowo, Tarnów Jezierny, Gola, Krępina, Kuźnica Głogowska oraz Tarnówek, Głuchów, Myszyniec (przysiółki wsi Kuźnica Głogowska), położone w obszarze gminy Sława.”

2) załącznik do uchwały otrzymuje brzmienie jak w załączniku do niniejszej uchwały.

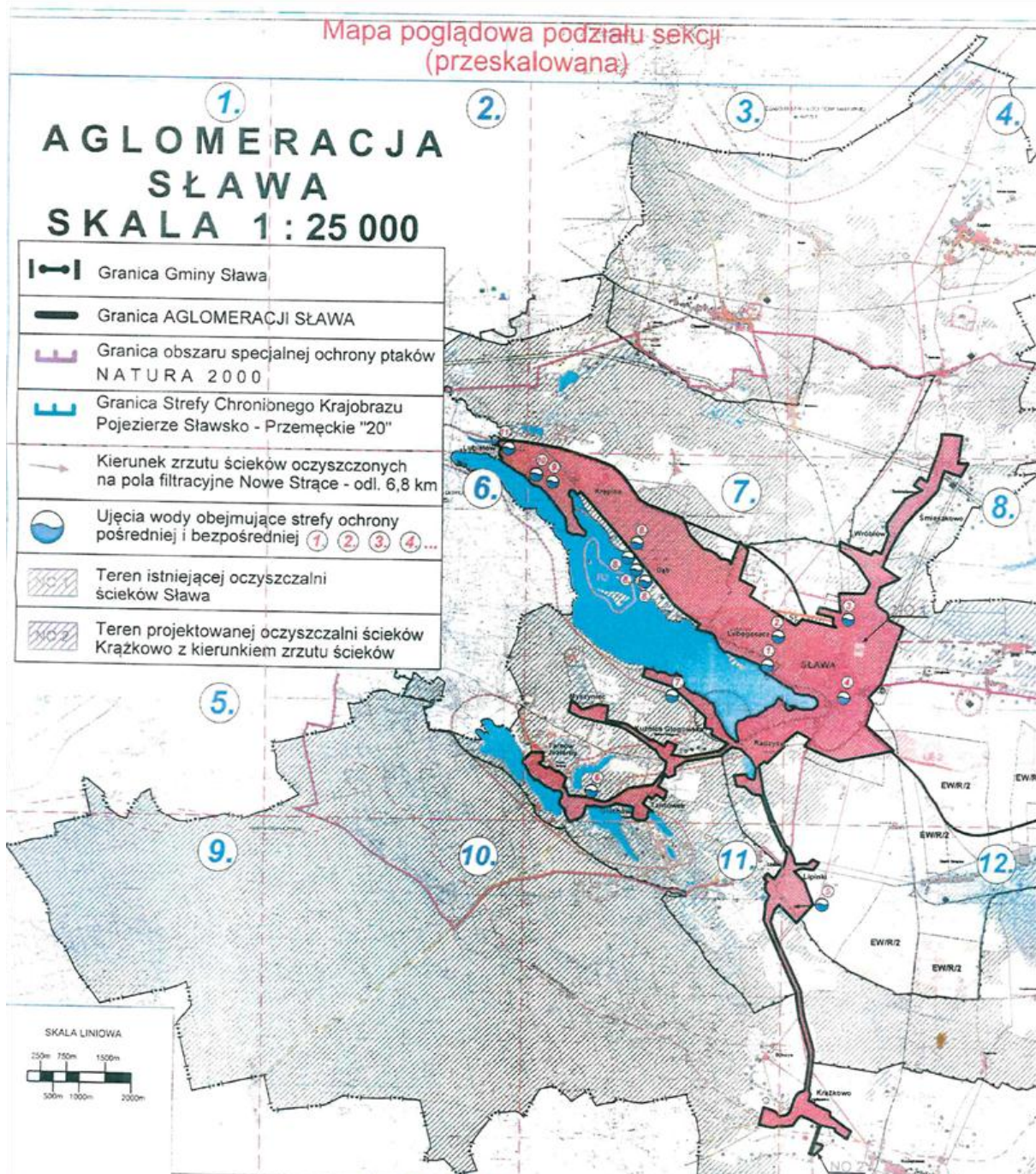
**§ 2.** Wykonanie uchwały powierza się Zarządowi Województwa Lubuskiego.

**§ 3.** Uchwała wchodzi w życie po upływie 14 dni od dnia ogłoszenia w Dzienniku Urzędowym Województwa Lubuskiego.

WICEPRZEWODNICZĄCY  
SEJMIKU


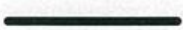


**Mirosław Marcinkiewicz**

Załącznik do Uchwały Nr XXIV/323/16  
Sejmiku Województwa Lubuskiego  
z dnia 10 października 2016 r.



1.

# AGLOMERACJA SŁAWA SKALA 1:50 000

	Granica Gminy Sława
	Granica AGLOMERACJI
	Granica obszaru specjalnej ochrony przyrody NATURA 2000
	Granica Strefy Chronienia Pojezierze Sławsko - P

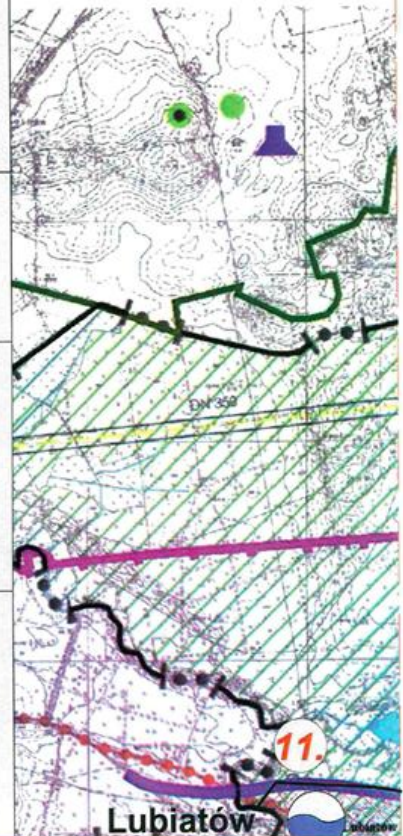
2.

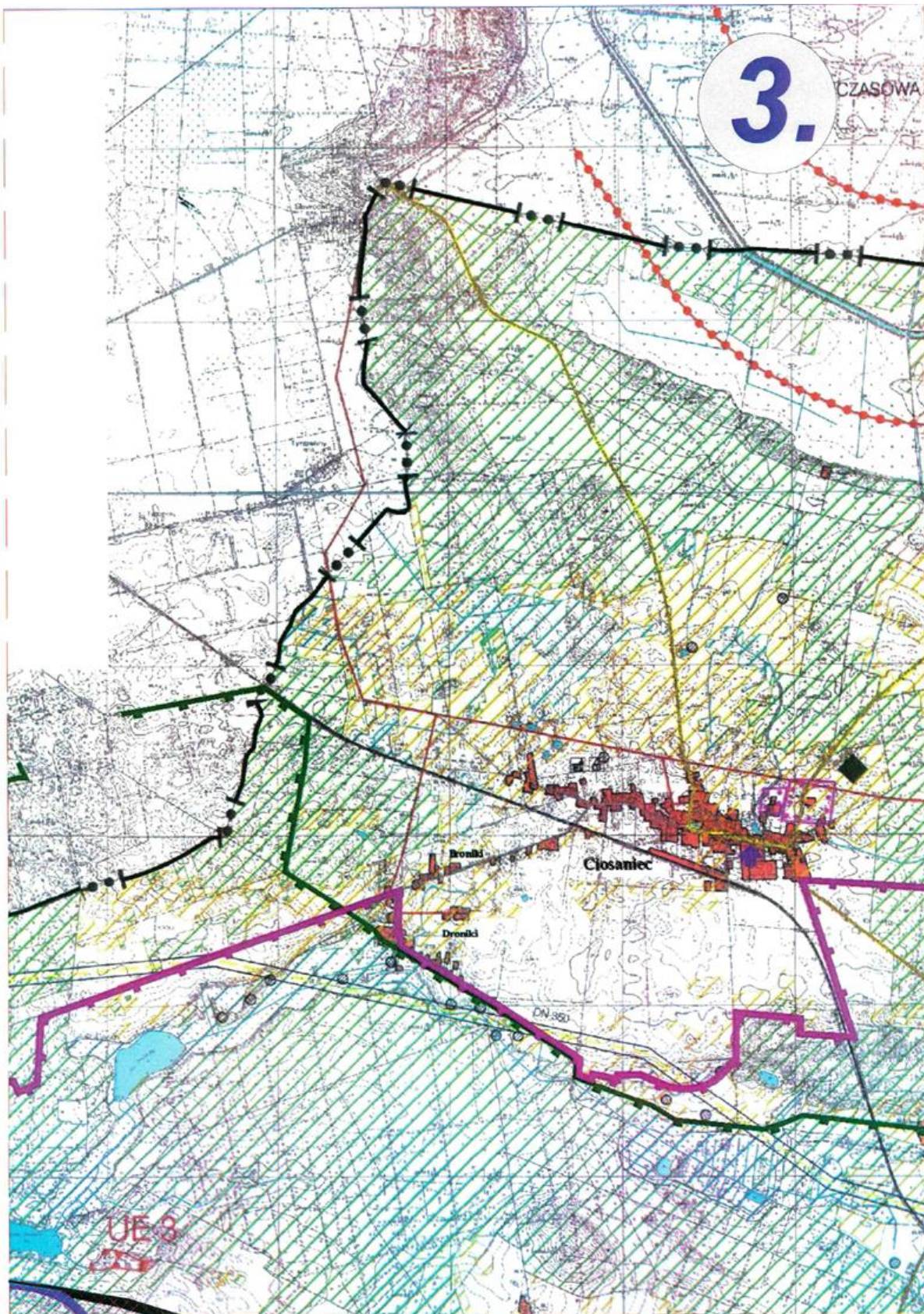
# RACJA WA : 25 000

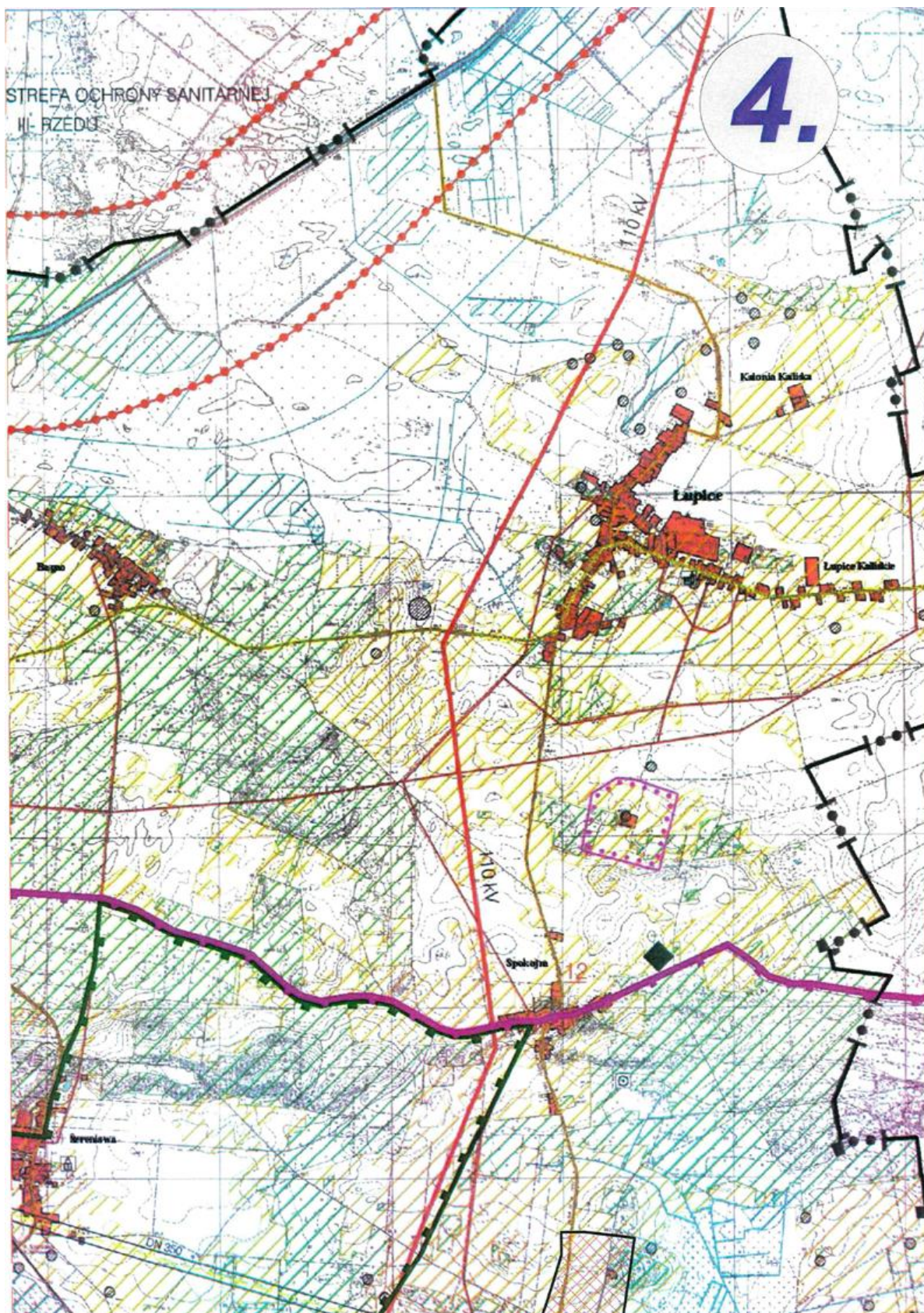
CJI SŁAWA

jalnej ochrony ptaków

onego Krajobrazu  
Przemęckie "20"





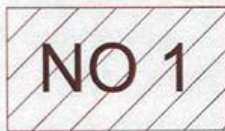




Kierunek zrzutu ścieków  
na pola filtracyjne Now



Ujęcia wody obejmują  
pośredniej i bezpośred



Teren istniejącej oczyszczalni  
ścieków Sława



Teren projektowanej oczyszczalni  
Krażkowo z kierunkiem

