



DZIENNIK URZĘDOWY

WOJEWÓDZTWA LUBUSKIEGO

Gorzów Wielkopolski, dnia 17 października 2016 r.

Poz. 2046

UCHWAŁA NR XXIV/324/16 SEJMIKU WOJEWÓDZTWA LUBUSKIEGO

z dnia 10 października 2016 r.

zmieniająca uchwałę w sprawie wyznaczenia aglomeracji Skąpe

Na podstawie art. 18 pkt 20 ustawy z dnia 5 czerwca 1998 r. o samorządzie województwa (Dz. U. z 2016 r., poz. 486) oraz art. 43 ust. 2a i 2b ustawy z dnia 18 lipca 2001 r. Prawo wodne (Dz. U. z 2015 r., poz. 469 z późn. zm.), po uzgodnieniu z Dyrektorem Regionalnego Zarządu Gospodarki Wodnej we Wrocławiu i Regionalnym Dyrektorem Ochrony Środowiska w Gorzowie Wielkopolskim oraz po zasięgnięciu opinii Rady Gminy Skąpe, uchwała się, co następuje:

§ 1. W uchwale Nr V/55/15 Sejmiku Województwa Lubuskiego z dnia 16 marca 2015 roku w sprawie wyznaczenia aglomeracji Skąpe (Dz. Urz. Woj. Lub. z 2015 r., poz. 557) wprowadza się następujące zmiany:

1) § 1 otrzymuje brzmienie:

„§ 1. Wyznacza się aglomerację Skąpe o równoważnej liczbie mieszkańców 8 641 z oczyszczalnią ścieków zlokalizowaną w miejscowości Cibórz, powiat świebodziński, województwo lubuskie, której obszar obejmuje miejscowości: Skąpe, Międzylesie, Kalinowo, Niesulice, Radoszyn, Ołobok, Rokitnica, Łąkie, Cibórz, Pałck, położone w obszarze gminy Skąpe.”.

2) Załącznik do uchwały otrzymuje brzmienie jak w załączniku do niniejszej uchwały.

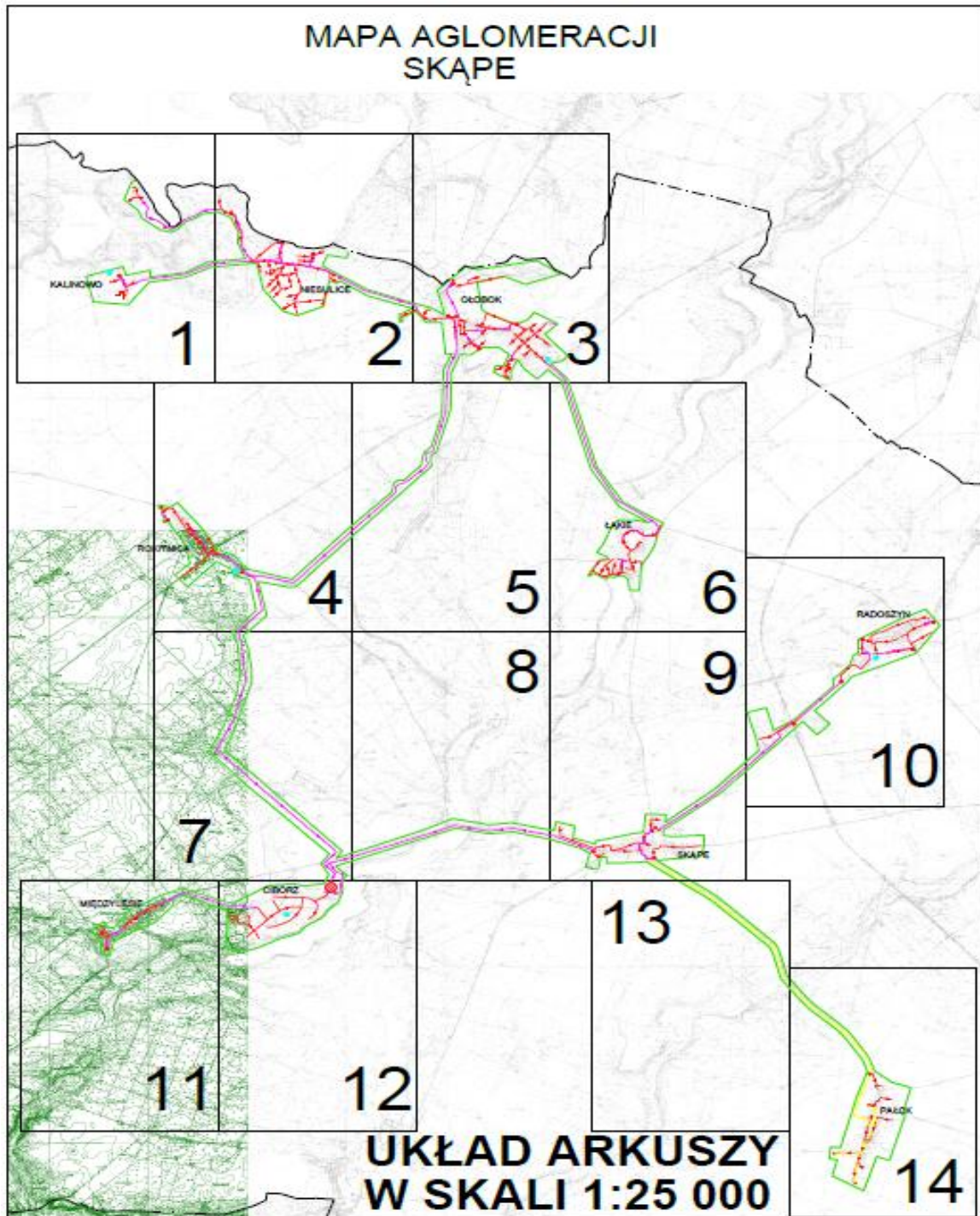
§ 2. Wykonanie uchwały powierza się Zarządowi Województwa Lubuskiego.

§ 3. Uchwała wchodzi w życie po upływie 14 dni od dnia ogłoszenia w Dzienniku Urzędowym Województwa Lubuskiego.

WICEPRZEWODNICZĄCY
SEJMIKU

Mirosław Marcinkiewicz

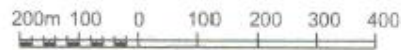
Załącznik do Uchwały Nr XXIV/324/16
Sejmiku Województwa Lubuskiego
z dnia 10 października 2016 r.





MAPA AGLOMERACJI SKĄPE

SKALA 1:10 000

1 cm-100 m



LEGENDA:

-  - GRANICA GMINY SKĄPE
-  - GRANICA AGLOMERACJI SKĄPE
-  - ISTNIEJĄCA SIEĆ KANALIZACJI SANITARNEJ GRAWITACYJNEJ
-  - ISTNIEJĄCE RUROCIĄGI TŁOCZNE ŚCIEKÓW SANITARNYCH
-  - ISTNIEJĄCA PRZEPOMPOWNIA ŚCIEKÓW
-  - ISTNIEJĄCE UJĘCIE WODY
-  - ISTNIEJĄCA OCZYSZCZALNIA ŚCIEKÓW
-  - SIEĆ KANALIZACJI SANITARNEJ GRAWITACYJNEJ - DO WYKONANIA
-  - RUROCIĄGI TŁOCZNE ŚCIEKÓW SANITARNYCH- DO WYKONANIA
-  - PRZEPOMPOWNIA ŚCIEKÓW- DO WYKONANIA
-  - OBSZARY CHRONIONEGO KRAJOBRAZU

