



# DZIENNIK URZĘDOWY

## WOJEWÓDZTWA LUBUSKIEGO

---

Gorzów Wielkopolski, dnia 25 listopada 2016 r.

Poz. 2348

### **UCHWAŁA NR XXX/168/16 RADY MIEJSKIEJ W SŁAWIE**

z dnia 24 listopada 2016 r.

#### **w sprawie wyznaczenia obszarów zdegradowanych i obszaru rewitalizacji dla Gminy Sława**

Na podstawie art. 18 ust. 2 pkt 15 ustawy z dnia 8 marca 1990r. o samorządzie gminnym (t. j. Dz. U. z 2016r., poz. 446 z późn. zm.) oraz art. 8 ust. 1, art. 11 ust. 5 pkt 1 oraz art. 13 ustawy z dnia 9 października 2015r. o rewitalizacji (Dz. U. z 2015r., poz. 1777z późn. zm.) na wniosek Burmistrza Sławy – Rada Miejska w Sławie uchwala, co następuje:

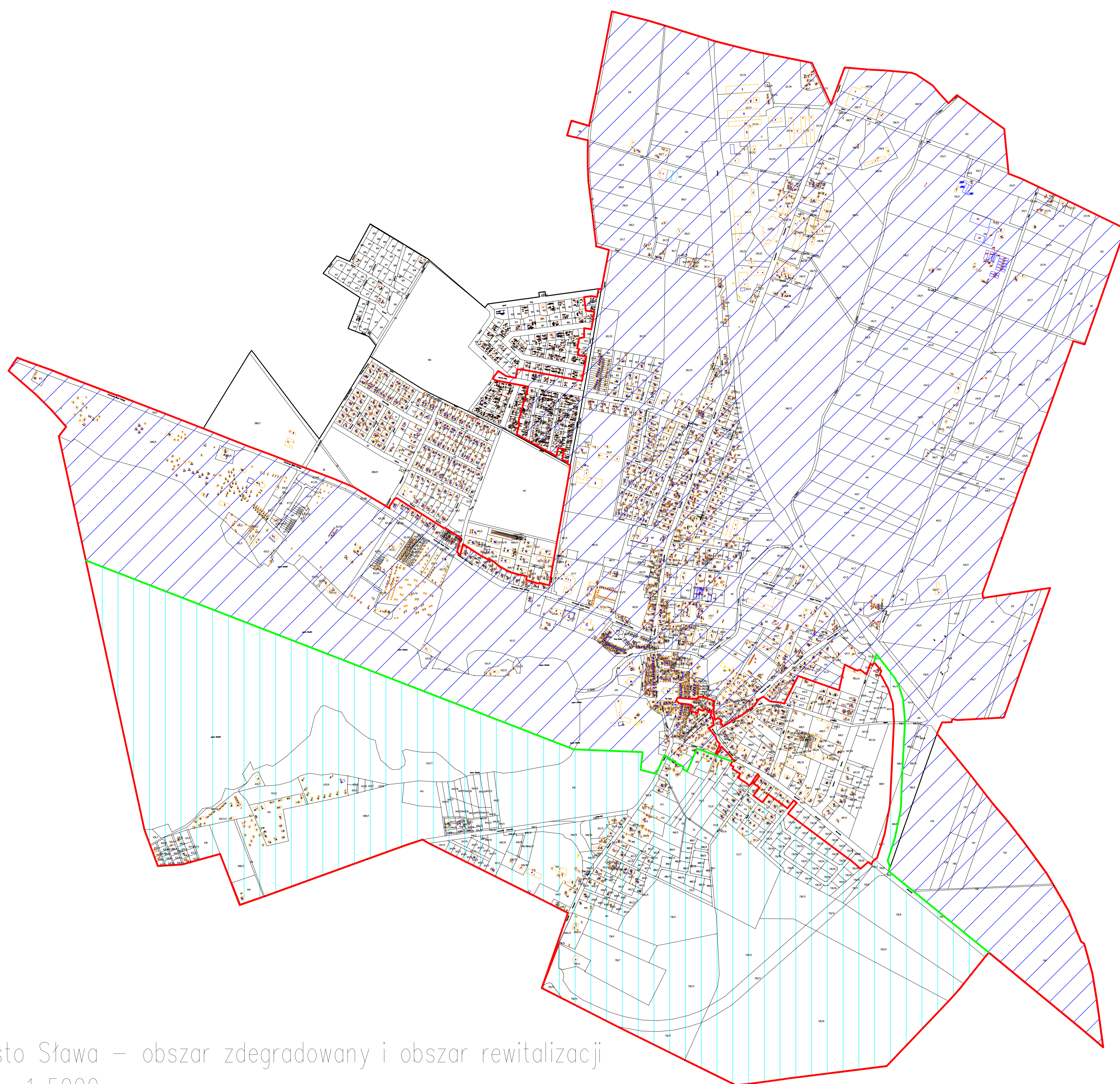
**§ 1.** Wyznacza się obszar zdegradowany i obszar rewitalizacji dla Gminy Sława w granicach określonych w załączniku nr 1 dla miasta Sławy i załączniku nr 2 dla terenów wiejskich do niniejszej uchwały.

**§ 2.** Wykonanie uchwały powierza się Burmistrzowi Sławy.

**§ 3.** Uchwała wchodzi w życie w terminie 14 dni od dnia ogłoszenia w Dzienniku Urzędowym Województwa Lubuskiego.

Przewodniczący Rady Miejskiej  
*Sławomir Mazur*

Załącznik nr 1 do uchwały Rady Miejskiej w Sławie  
Nr XXX/168/16 z dnia 24 listopada 2016 r.



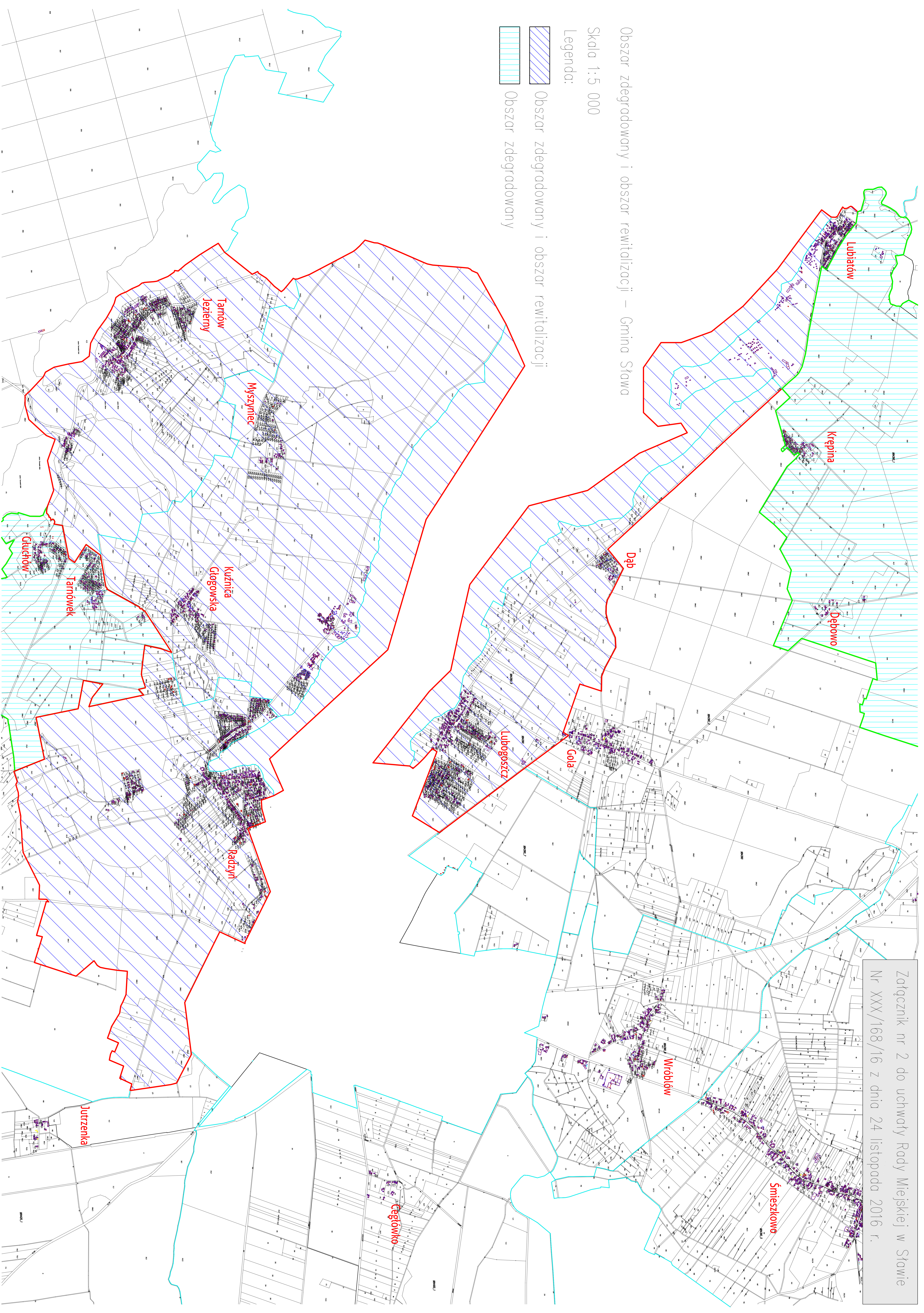
Miasto Sława – obszar zdegradowany i obszar rewitalizacji

Skala 1:5000

Legenda:

 Obszar zdegradowany i obszar rewitalizacji

 Obszar zdegradowany



Obszar zdegradowany i obszar rewitalizacji – Gmina Stawie

Skala 1:5 000

Legenda:

- Obszar zdegradowany
- Obszar zdegradowany i obszar rewitalizacji
- Obszar rewitalizacji

Załącznik nr 2 do uchwały Rady Miejskiej w Stawie  
 Nr XXX/168/16 z dnia 24 listopada 2016 r.