



# DZIENNIK URZĘDOWY

## WOJEWÓDZTWA LUBUSKIEGO

---

Gorzów Wielkopolski, dnia 7 grudnia 2016 r.

Poz. 2534

### UCHWAŁA NR XX.107.2016 RADY GMINY GÓRZYCA

z dnia 2 grudnia 2016 r.

#### **w sprawie zaliczenia dróg do kategorii dróg gminnych**

Na podstawie art. 18 ust. 2 pkt 15 ustawy z dnia 8 marca 1990 r. o samorządzie gminnym (t.j. Dz. U. z 2016r. poz. 446 ze zm.), w związku z art. 7 ust. 2 ustawy z dnia 21 marca 1985 r. o drogach publicznych (t.j. Dz. U. 2016 r. poz. 1440), po zasięgnięciu opinii Zarządu Powiatu Słubickiego, Rada Gminy Górzycy uchwała, co następuje:

**§ 1. 1.** Zalicza się do kategorii dróg gminnych drogi o znaczeniu lokalnym, nie zaliczone do innych kategorii i stanowiące uzupełniającą sieć dróg służących miejscowym potrzebom, zgodnie z wykazem stanowiącym załącznik nr 1 do niniejszej uchwały.

2. Ustala się przebieg dróg gminnych, określonych w ust. 1 na mapie stanowiącej załącznik graficzny nr 2a, 2b, 2c, 2d do niniejszej uchwały.

**§ 2.** Wykonanie uchwały powierza się Wójtowi Gminy Górzycy.

**§ 3.** Uchwała wchodzi w życie po upływie 14 dni od dnia ogłoszenia w Dzienniku Urzędowym Województwa Lubuskiego.

Przewodniczący Rady

**Krzysztof Bańka**

Załącznik Nr 1 do Uchwały Nr XX.107.2016

Rady Gminy Górzycza

z dnia 2 grudnia 2016 r.

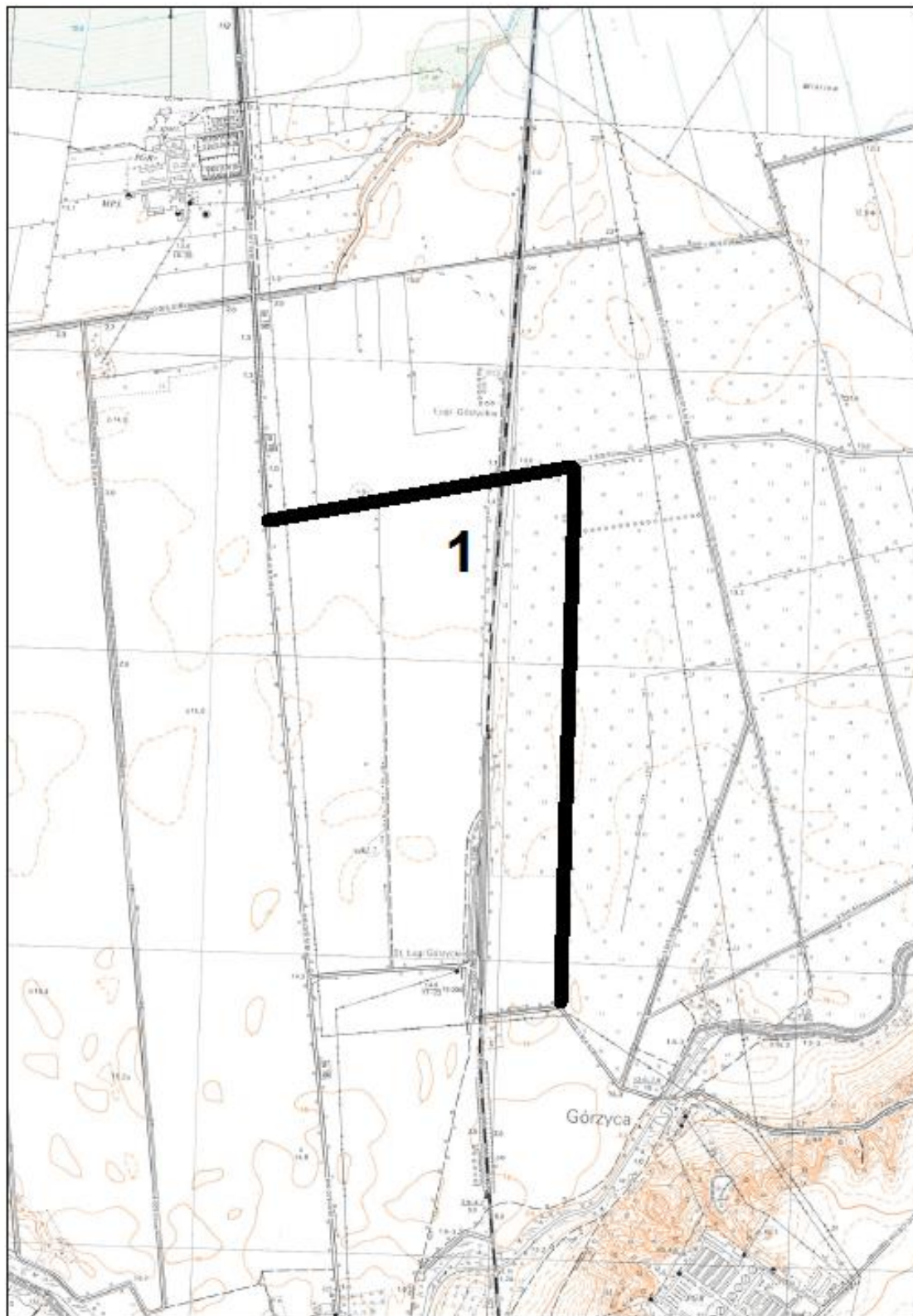
**WYKAZ DRÓG PLANOWANYCH DO ZALICZENIA  
DO KATEGORII DRÓG GMINNYCH**

NR DROGI NA ZAŁĄCZNIKU NR 2	NAZWA DROGI	PRZEBIEG DROGI	DŁUGOŚĆ	NUMERY DZIAŁEK	UWAGI
1	-	Od drogi krajowej nr 31 – do drogi powiatowej 1314F	2840 mb	36, 50 obręb 1-Górzycza	
2	-	Od drogi gminnej 001740 - do dz. nr ewid. 203	1260 mb	201 obręb 8-Radówek	
3	-	Od drogi krajowej nr 31 – do dz. nr ewid. 134/5	630 mb	109/2 obręb 6-Pamięcin	
4	-	Od dz. nr ewid. 109/2 do dz. nr ewid. 145/12	380 mb	156/16, 162 obręb 6-Pamięcin	
5	Ulica Różana	1) Od drogi krajowej nr 31 do dz. nr ewid. 599/2; 2) Od dz. nr ewid. 596/70 do dz. nr ewid. 596/121; 3) Od drogi krajowej nr 31 do dz. nr ewid. 596/121	980 mb	596/36, 596/39, 596/126, 596/70 obręb 1-Górzycza	
6	Ulica Jaśminowa	Od dz. nr ewid. 596/70 do dz. nr ewid. 596/36	750 mb	596/131, 596/115, 596/30, 596/46, 596/52 obręb 1-Górzycza	

Załącznik Nr 2a do Uchwały Nr XX.107.2016

Rady Gminy Górzycy

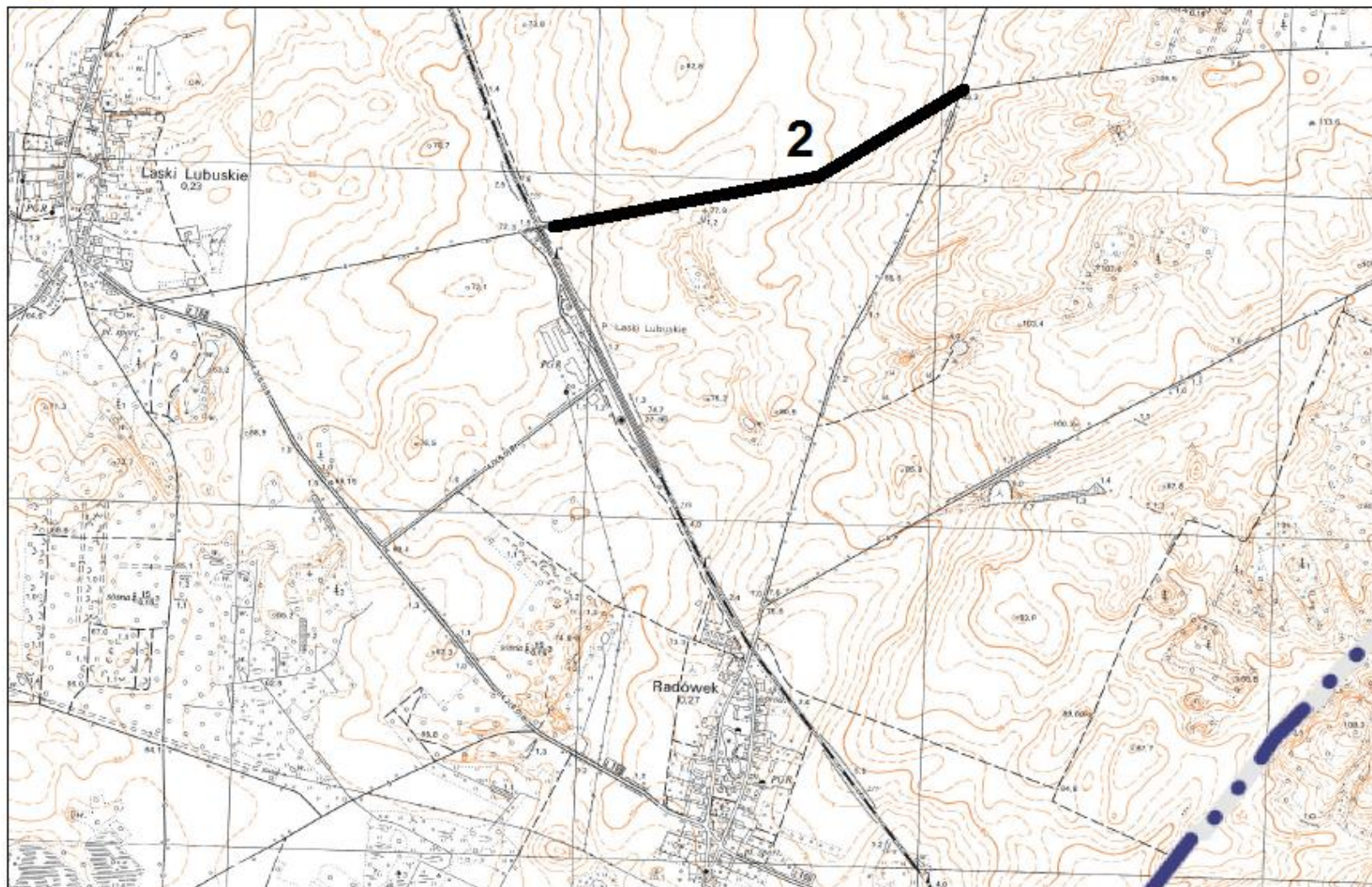
z dnia 2 grudnia 2016 r.



Załącznik Nr 2b do Uchwały Nr XX.107.2016

Rady Gminy Górzycza

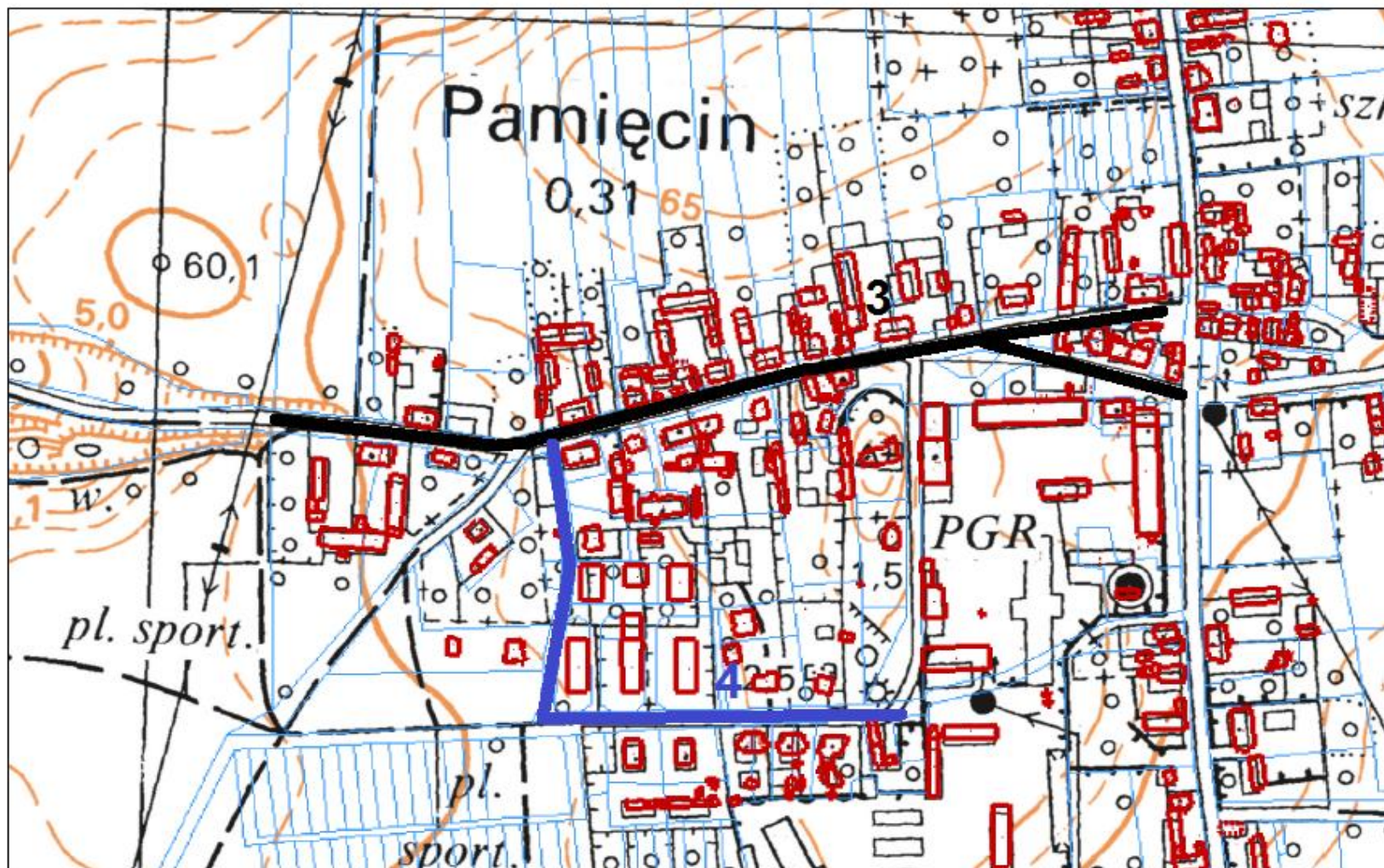
z dnia 2 grudnia 2016 r.



Załącznik Nr 2c do Uchwały Nr XX.107.2016

Rady Gminy Górzycza

z dnia 2 grudnia 2016 r.



Załącznik Nr 2d do Uchwały Nr XX.107.2016

Rady Gminy Górzycza

z dnia 2 grudnia 2016 r.

