



DZIENNIK URZĘDOWY

WOJEWÓDZTWA LUBUSKIEGO

Gorzów Wielkopolski, dnia 4 września 2017 r.

Poz. 1832

UCHWAŁA NR XXIX/241/2017 RADY GMINY DĄBIE

z dnia 31 sierpnia 2017 r.

w sprawie zaliczenia dróg do kategorii dróg gminnych

Na podstawie art. 7 ust. 2 i 3 ustawy z dnia 21 marca 1985 r. o drogach publicznych (t.j. Dz.U. z 2017 r., poz. 191) oraz art.18 ust. 2 pkt 15 ustawy z dnia 8 marca 1990 r. o samorządzie gminnym (Dz.U. z 2016 r., poz. 446, 1579, 1948; z 2017 r. poz. 730 i 935) po zasięgnięciu opinii Zarządu Powiatu Krośnieńskiego, uchwała się co następuje:

§ 1. Zalicza się drogi wymienione w załączniku do uchwały do kategorii dróg gminnych. Przebieg dróg określają załączniki 1-5 do uchwały.

§ 2. Wykonanie uchwały powierza się Wójtowi Gminy Dąbie.

§ 3. Uchwała wchodzi w życie po upływie 14 dni od dnia ogłoszenia w Dzienniku Urzędowym Województwa Lubuskiego.

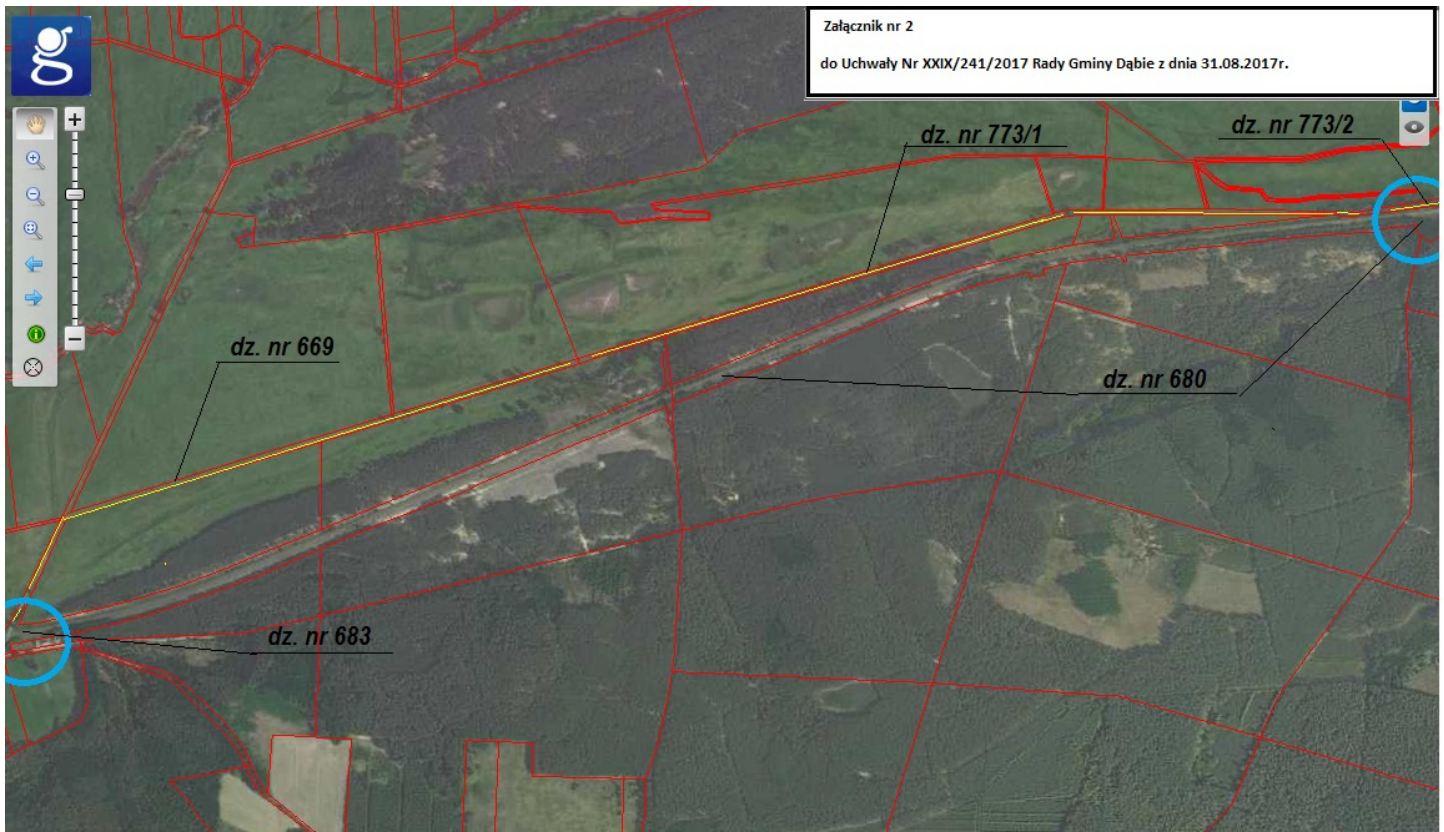
Przewodniczący Rady Gminy
Dąbie



Marcin Reczuch

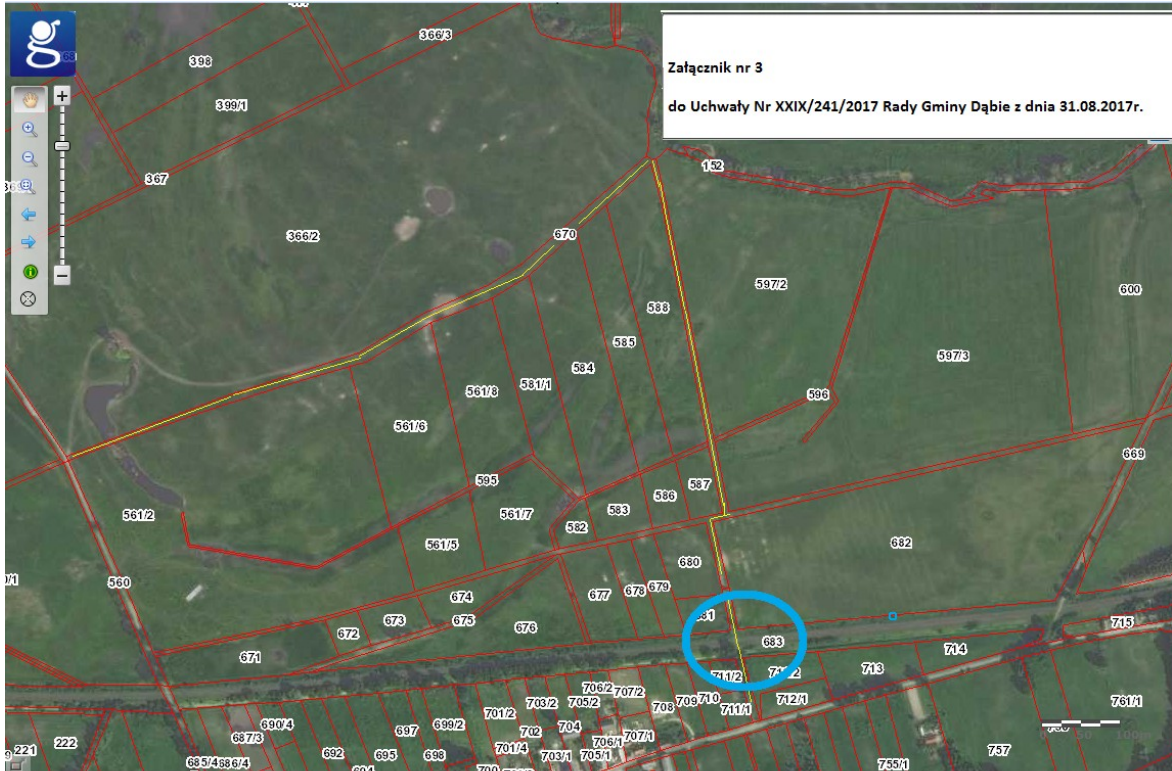
Załącznik Nr 1 do Uchwały Nr XXIX/241/2017
Rady Gminy Dąbie
z dnia 31 sierpnia 2017 r.



Wykaz dróg do zaliczenia do kategorii dróg gminnych

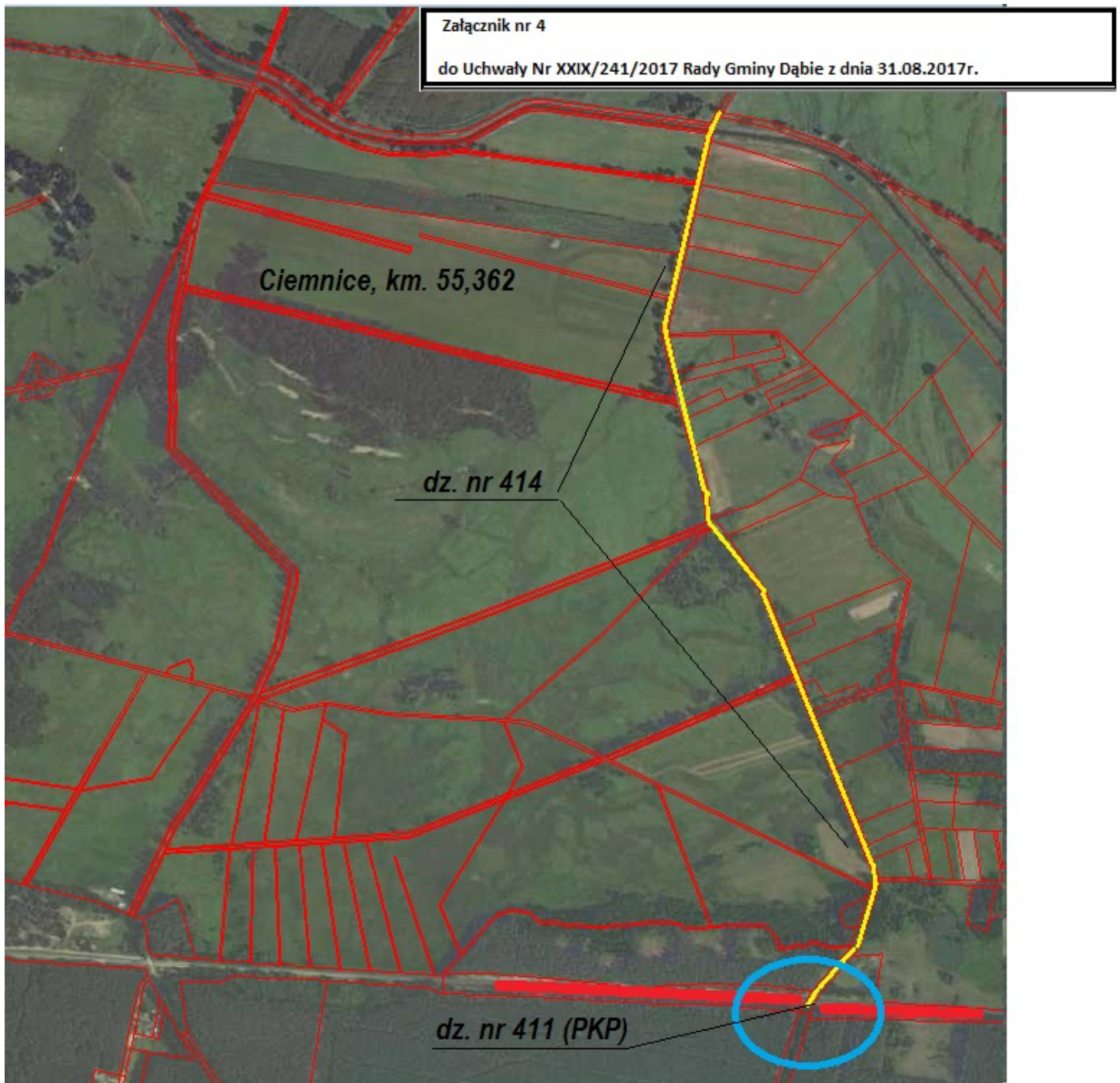
| L.p. | Relacja drogi | Nr ewid. działki | Kilometraż skrzyżowania z przejazdem kolejowym |
|-------------|---|---|---|
| 1. | Połupin (od skrzyżowania z przejazdem kolejowym w km 63,298) – Szczawno | Połupin – 669, 683 Szczawno – 773/1, 773/2, 680 | 63, 298 60,152 |
| 2. | Połupin (od skrzyżowania z przejazdem kolejowym w km 63,712) – do drogi gminnej nr 001213F | 670, 683 | 63,712 |
| 3. | Ciennice (od skrzyżowania z przejazdem kolejowym w km 55,362) – do drogi dz.nr ewid., 424 w kierunku Kanału „Zimny Potok” | 414, 411 | 55,362 |
| 4. | Szczawno – „Kanał Zimny Potok” jako przedłużenie drogi gminnej nr 001231F | 958, 131, 28, 964 | 58,259 |





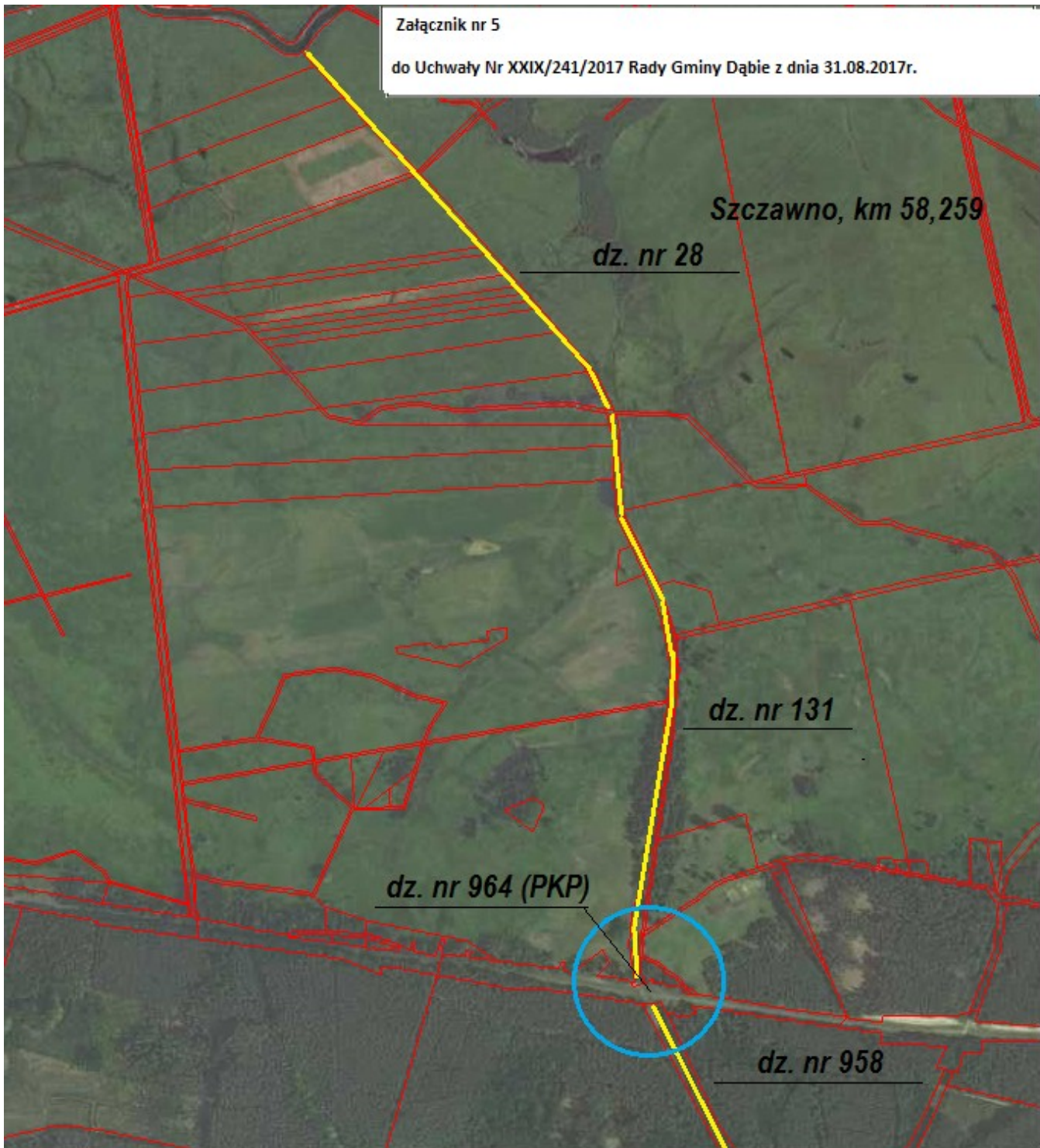
| Miejscowość | Relacja drogi | Nr ewid. działki | Kilometraż skrzyżowania z przejazdem kolejowym | Oznaczenie |
|-------------|---|--|--|--|
| Połupin | Połupin (od skrzyżowania z przejazdem kolejowym w km 63,298) do m. Szczawno | Połupin – 683(PKP), 669 Szczawno – 680 (PKP), 773/1, 773/2, | Połupin – 63,298 Szczawno – 60,152 | Obręb przejazdu kolejowego  Przebieg drogi  |



| Miejscowość | Relacja drogi | Nr ewid. działki | Kilometrąz skrzyżowania z przejazdem kolejowym | Oznaczenie |
|-------------|--|--------------------------|--|--|
| Połupin | Połupin (od skrzyżowania z przejazdem kolejowym w km 63,712) do drogi gminnej nr 001213F | Połupin – 670, 683 (PKP) | Połupin – 63,712 | Obręb przejazdu kolejowego  Przebieg drogi  |



| Miejscowość | Relacja drogi | Nr ewid. działki | Kilometraż skrzyżowania z przejazdem kolejowym | Oznaczenie |
|-------------|---|--------------------------|--|--|
| Ciemnice | Ciemnice (od skrzyżowania z przejazdem kolejowym w km 55,362) – do drogi dz. nr ewid. 424 w kierunku Kanalu „Zimny Potok” | Ciemnice – 414, 411(PKP) | Ciemnice – 55,362 | Obręb przejazdu kolejowego  Przebieg drogi  |



| Miejscowość | Relacja drogi | Nr ewid. działki | Kilometraż skrzyżowania z przejazdem kolejowym | Oznaczenie |
|-------------|---|------------------------------------|--|--|
| Szczawno | Szczawno – „Kanal Zimny Potok” jako przedłużenie drogi gminnej nr 001231F | Szczawno – 958, 131, 28, 964 (PKP) | Szczawno – 58,259 | Obręb przejazdu kolejowego Przebieg drogi |

