



DZIENNIK URZĘDOWY

WOJEWÓDZTWA LUBUSKIEGO

Gorzów Wielkopolski, dnia 1 marca 2017 r.

Poz. 506

OBWIESZCZENIE RADY MIEJSKIEJ W IŁOWEJ

z dnia 16 lutego 2017 r.

w sprawie ogłoszenia jednolitego tekstu uchwały w sprawie zaliczenia dróg do kategorii dróg gminnych oraz ustalenie ich przebiegu na terenie miejscowości Iłowa, gmina Iłowa

1. Na podstawie art. 16 ust. 3 ustawy z dnia 20 lipca 2000 r. o ogłaszaniu aktów normatywnych i niektórych innych aktów prawnych (Dz. U. z 2016 r. poz. 296 i 1579) ogłasza się w załączniku do niniejszego obwieszczenia jednolity tekst uchwały Nr 304/6/XXXVIII/14 Rady Miejskiej w Iłowej z dnia 24 czerwca 2014 r. w sprawie zaliczenia dróg do kategorii dróg gminnych oraz ustalenie ich przebiegu na terenie miejscowości Iłowa, gmina Iłowa (Dz. Urz. Woj. Lubuskiego z 2014 r. poz. 1346), z uwzględnieniem zmian wprowadzonych uchwałą Nr 174/7/XXVI/16 Rady Miejskiej w Iłowej z dnia 6 września 2016 r. zmieniająca uchwałę w sprawie zaliczenia dróg do kategorii dróg gminnych oraz ustalenie ich przebiegu na terenie miejscowości Iłowa, gmina Iłowa oraz zmian wynikających z przepisów ogłoszonych przed dniem 16 lutego 2017 r.

2. Podany w załączniku do niniejszego obwieszczenia tekst jednolity uchwały nie obejmuje § 2 i § 3 uchwały Nr 174/7/XXVI/16 Rady Miejskiej w Iłowej z dnia 6 września 2016 r. zmieniająca uchwałę w sprawie zaliczenia dróg do kategorii dróg gminnych oraz ustalenie ich przebiegu na terenie miejscowości Iłowa, gmina Iłowa (Dz. Urz. Woj. Lubuskiego z 2016 r. poz. 1828), które stanowią:

„§ 2. Wykonanie uchwały powierza się Burmistrzowi Iłowej.

§ 3. Uchwała wchodzi w życie z dniem 1 stycznia 2017 r. i podlega ogłoszeniu w Dzienniku Urzędowym Województwa Lubuskiego.”.

3. Obwieszczenie wchodzi w życie z dniem ogłoszenia.

Przewodniczący Rady

Mirosław Wdowiak

Załącznik
do obwieszczenia
Rady Miejskiej w Iłowej
z dnia 16 lutego 2017 r.

**UCHWAŁA NR 304/6/XXXVIII/14
RADY MIEJSKIEJ W IŁOWEJ**

z dnia 24 czerwca 2014 r.

**w sprawie zaliczenia dróg do kategorii dróg gminnych oraz ustalenie ich przebiegu na terenie
miejscowości Iłowa, gmina Iłowa
(tekst jednolity)**

Na podstawie art. 18 ust. 2 pkt 15 ustawy z dnia 8 marca 1990 r. o samorządzie gminnym (Dz. U. z 2016 r. poz. 446 i 1579) oraz art. 7 ust. 2 i ust. 3 ustawy z dnia 21 marca 1985 r. o drogach publicznych (Dz. U. z 2016 r. poz. 1440, 1920 i 2255) po zasięgnięciu opinii Zarządu Powiatu Żagańskiego, uchwała się co następuje:

§ 1. Zalicza się do kategorii dróg gminnych drogi położone na terenie miejscowości Iłowa, gmina Iłowa na następujących działkach:

- 1) ¹⁾ droga - działka nr 49 o powierzchni 256 m² oraz działka nr 41/2 o powierzchni 92 m²,
- 2) droga - działka nr 688 o powierzchni 707 m² stanowiący przedłużenie odcinka drogi gminnej do działki nr 520,
- 3) droga - działka nr 1135 o powierzchni 444 m²,
- 4) droga - część działki nr 277/1 o powierzchni 720 m² pomiędzy działkami 277/3, 278/4, 277/4, 277/7, 277/6 i 277/5,
- 5) droga - działka nr 130 o pow. 3169,
- 6) droga – część działki nr 163 o pow. 690 m² od DW 296 do końca działki nr 164/3,
- 7) droga – część działki nr 217/5 o pow. 1740 m² od DW 296 przy granicy z działkami 1347, 1346, 1345, 212/6, 220, 1317/1, 212/4 i 217/4,
- 8) droga – działka nr 79/1 o pow. 3169 m²,
- 9) droga – działka nr 255/1 o pow. 2218 m²,
- 10) droga – działka nr 527 o pow. 475 m²,
- 11) droga – działka nr 631 o pow. 673 m²,
- 12) droga – działki nr 552, 620/3 i 619/3 o pow. 2764 m²,
- 13) droga – działka nr 678 o pow. 855 m²,
- 14) droga – działka nr 860 o pow. 1091 m²,
- 15) droga – działka nr 834 o pow. 547 m²,
- 16) droga – działka nr 1196 o pow. 764 m²,
- 17) droga – działka nr 1222 o pow. 223 m².

§ 2. Przebieg publicznych dróg gminnych wymienionych w § 1 i 2 przedstawiono na załącznikach graficznych od nr 1 do nr 17 do niniejszej uchwały.

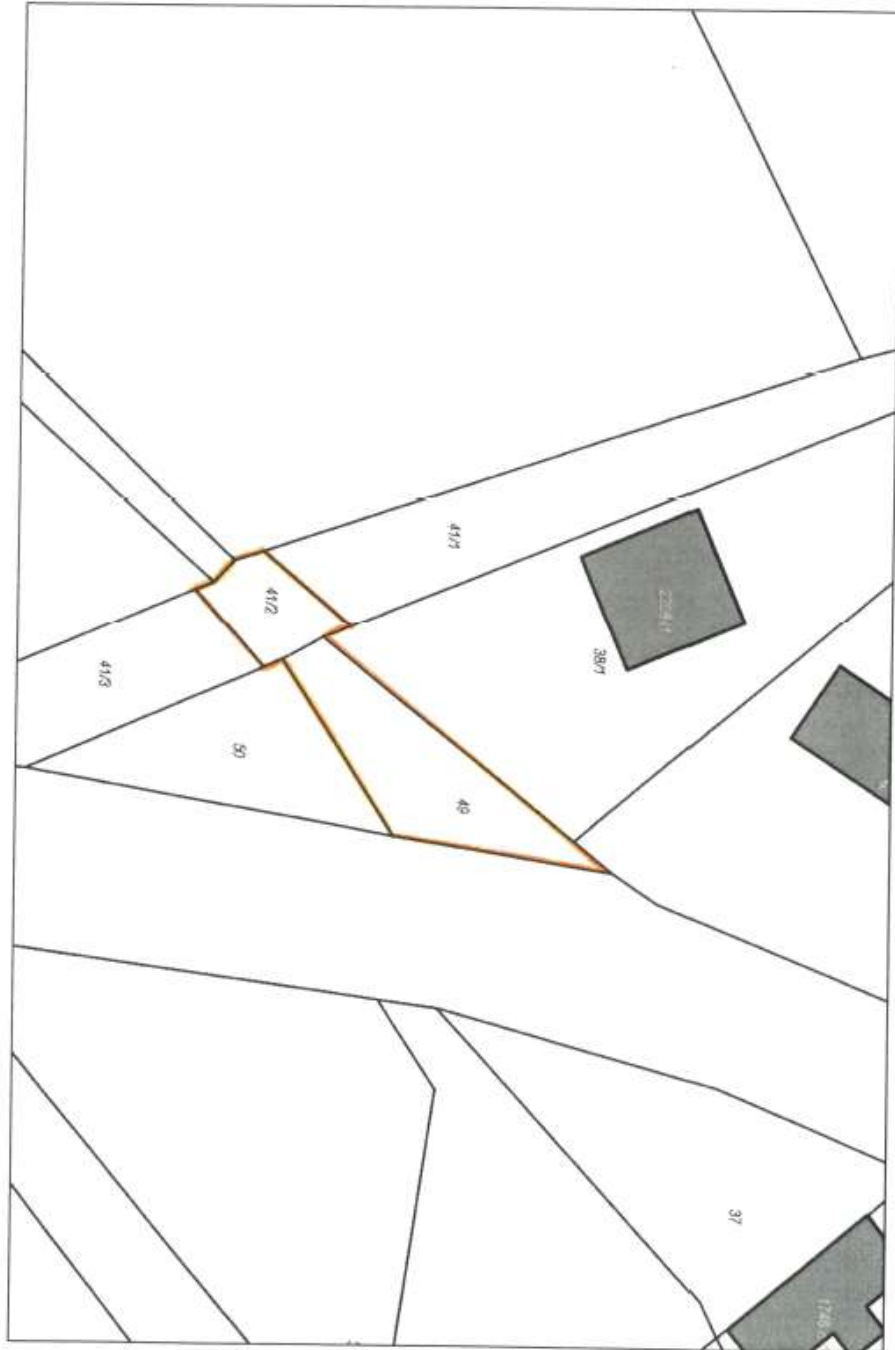
§ 3. Wykonanie uchwały powierza się Burmistrzowi Iłowej

¹⁾ § 1 pkt 1 w brzmieniu ustalonym przez § 1 pkt 1 uchwały Nr 174/7/XXVI/16 Rady Miejskiej w Iłowej z dnia 6 września 2016 r. zmieniająca uchwałę w sprawie zaliczenia dróg do kategorii dróg gminnych oraz ustalenie ich przebiegu na terenie miejscowości Iłowa, gmina Iłowa (Dz. Urz. Woj. Lubuskiego z 2016 r. poz. 1828), która weszła w życie z dniem 1 stycznia 2017 r.

§ 4. Uchwała wchodzi w życie z dniem 1 stycznia 2015 r. i podlega ogłoszeniu w Dz. Urz. Woj. Lubuskiego.

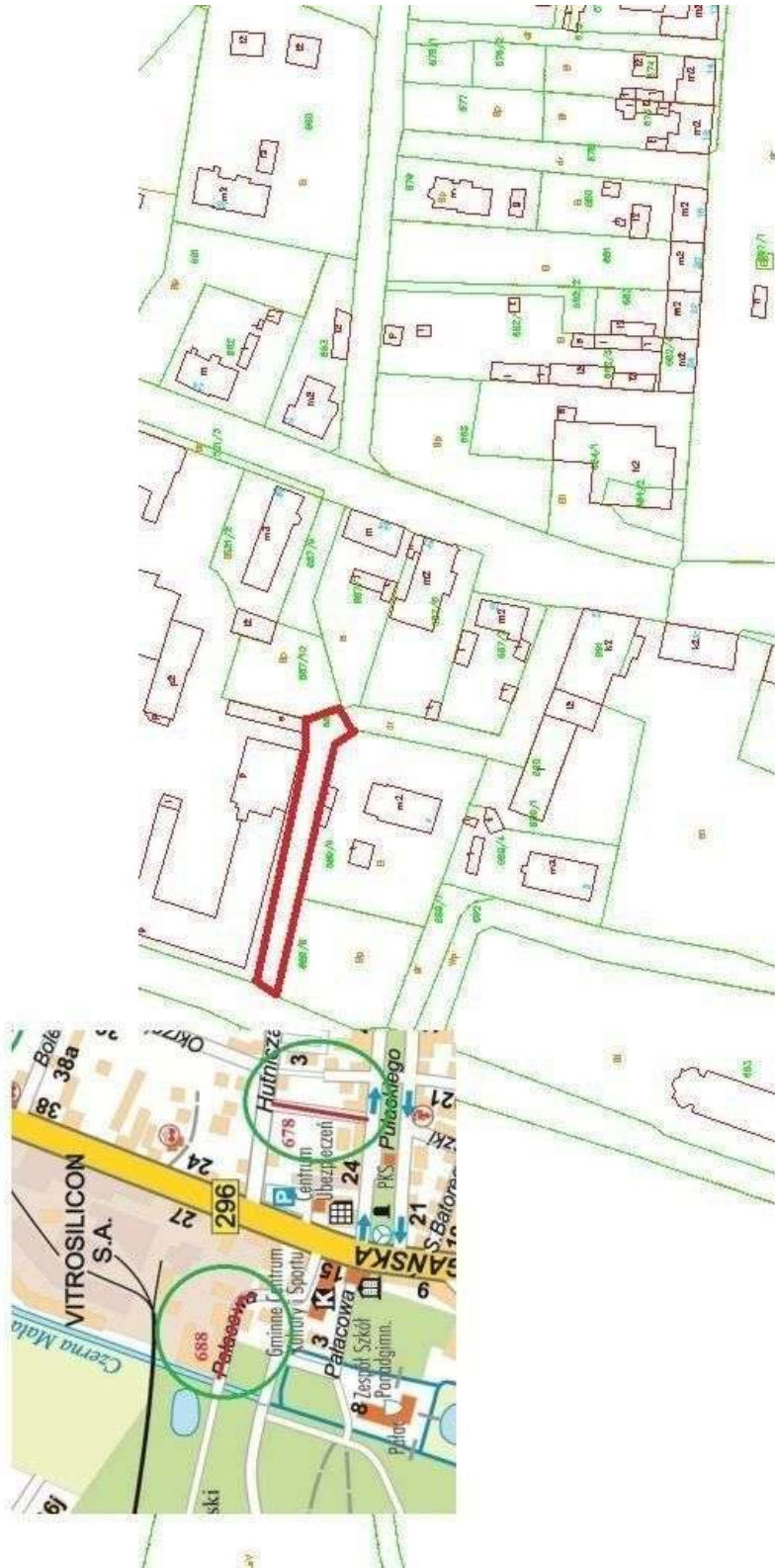
Załącznik Nr 1
do Uchwały Nr 304/6/XXXVIII/14
Rady Miejskiej w Iłowej
z dnia 24.06.2014 r.

Przebieg publicznej drogi gminnej²⁾

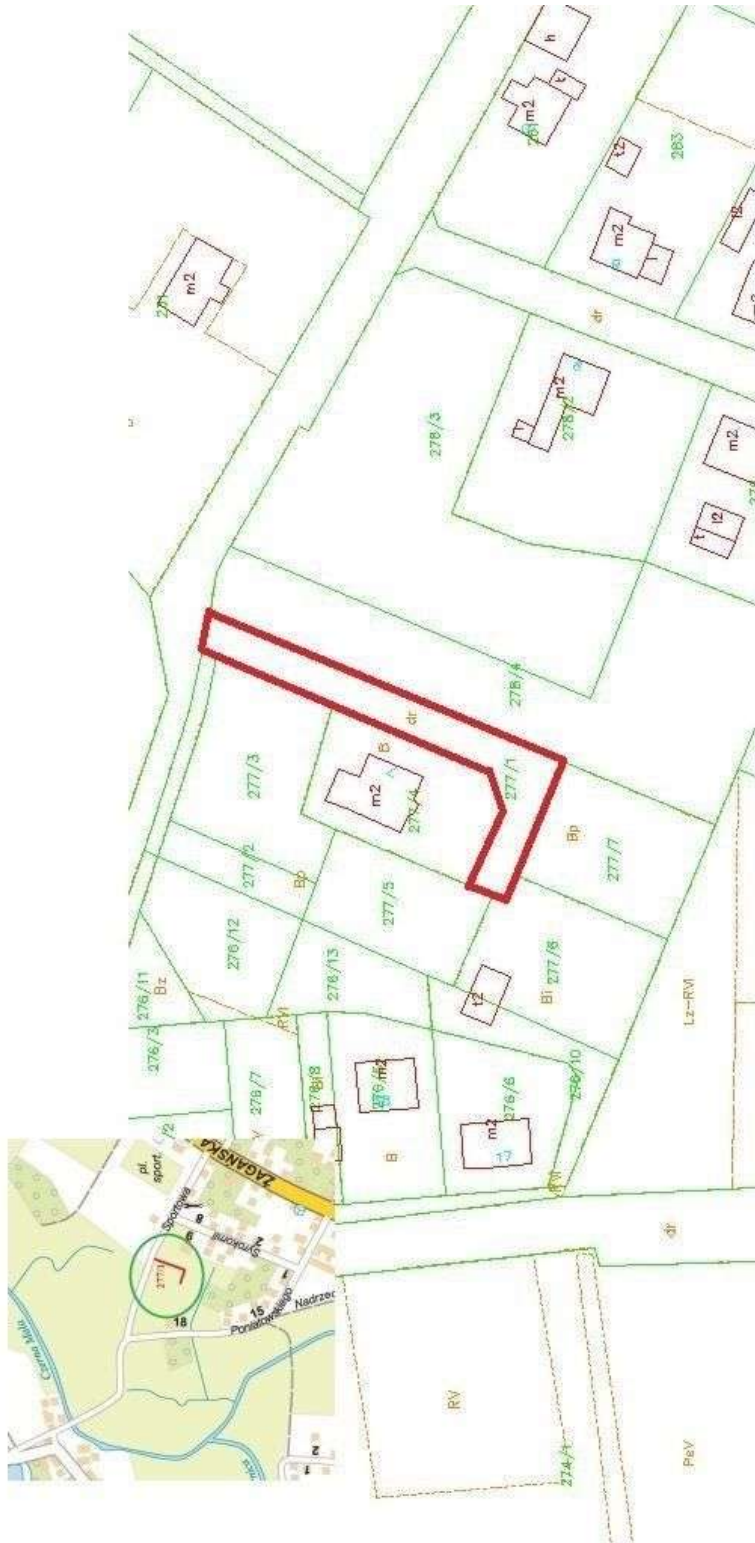


²⁾ Załącznik nr 1 w brzmieniu ustalonym przez § 1 pkt 2 uchwały Nr 174/7/XXVI/16 Rady Miejskiej w Iłowej z dnia 6 września 2016 r. zmieniająca uchwałę w sprawie zaliczenia dróg do kategorii dróg gminnych oraz ustalenie ich przebiegu na terenie miejscowości Iłowa, gmina Iłowa (Dz. Urz. Woj. Lubuskiego z 2016 r. poz. 1828), która weszła w życie z dniem 1 stycznia 2017 r.

Załącznik Nr 2
do Uchwały Nr 304/6/XXXVIII/14
Rady Miejskiej w Iłowej
z dnia 24.06.2014 r.



Załącznik Nr 4
do Uchwały Nr 304/6/XXXVIII/14
Rady Miejskiej w Iłowej
z dnia 24.06.2014 r.



Załącznik Nr 5
do Uchwały Nr 304/6/XXXVIII/14
Rady Miejskiej w Iłowej
z dnia 24.06.2014 r.



Załącznik Nr 6
do Uchwały Nr 304/6/XXXVIII/14
Rady Miejskiej w Iłowej
z dnia 24.06.2014 r.



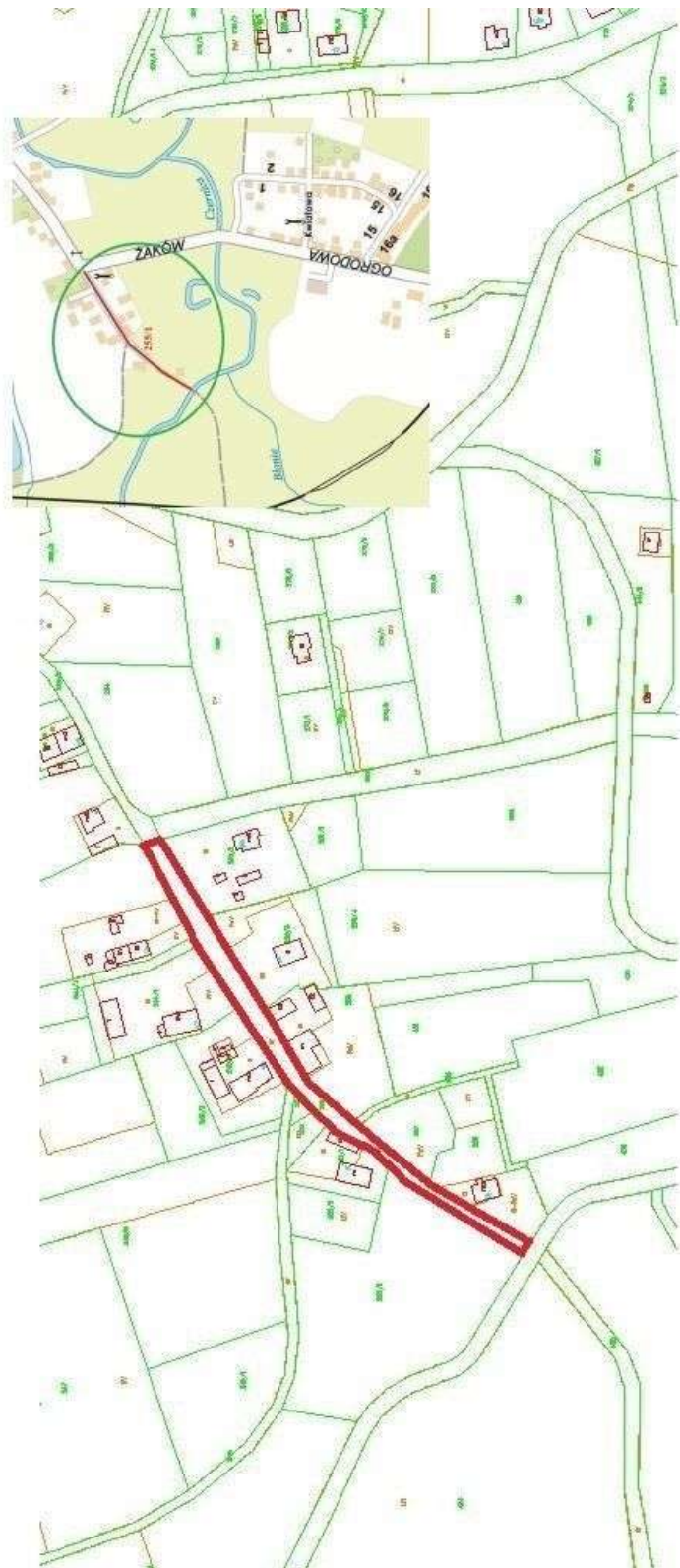
Załącznik Nr 7
do Uchwały Nr 304/6/XXXVIII/14
Rady Miejskiej w Iłowej
z dnia 24.06.2014 r.



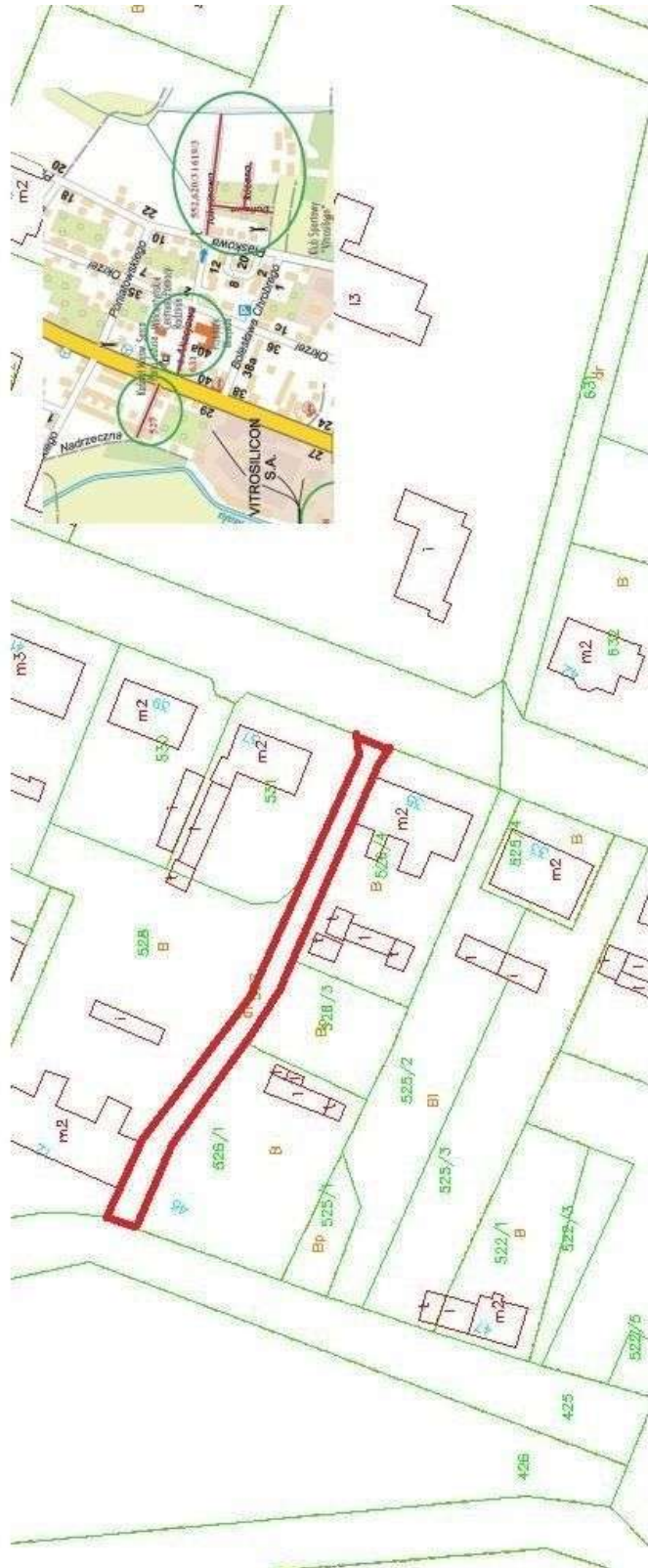
Załącznik Nr 8
do Uchwały Nr 304/6/XXXVIII/14
Rady Miejskiej w Iłowej
z dnia 24.06.2014 r.



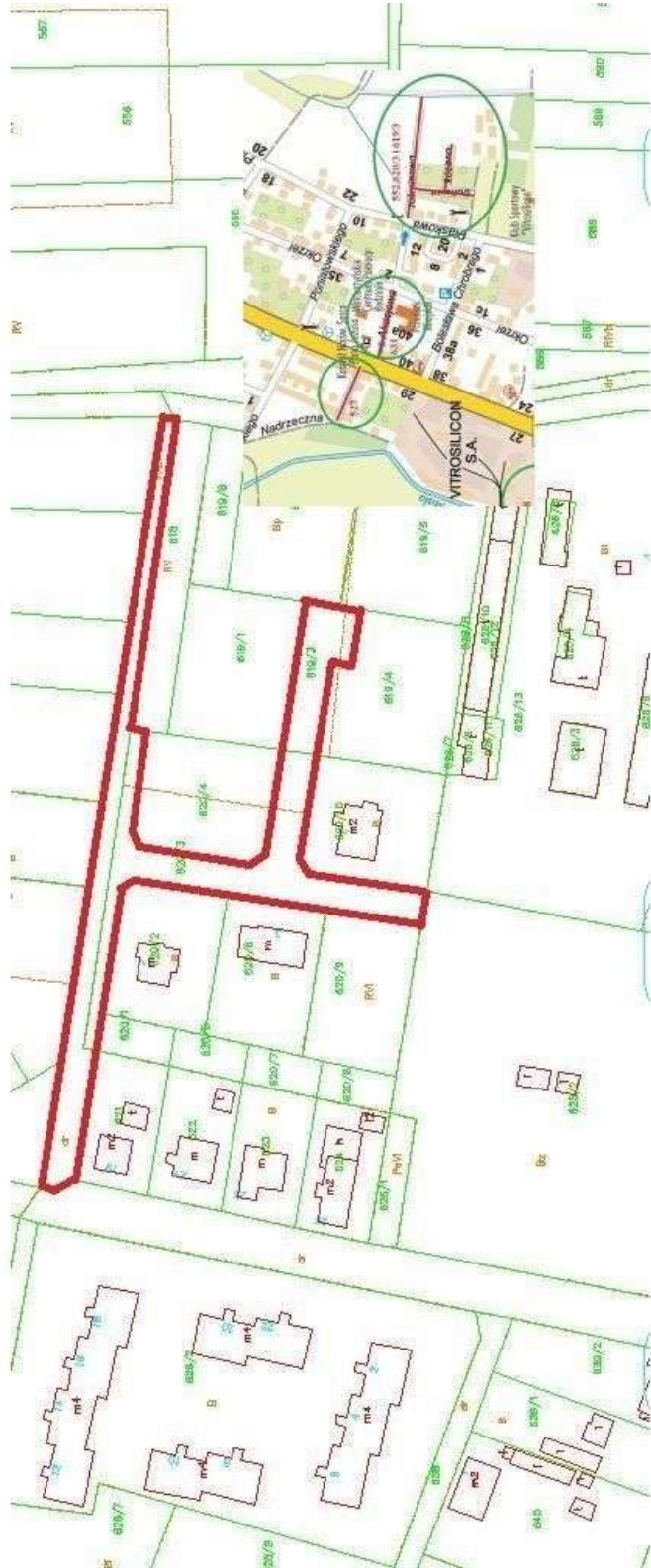
Załącznik Nr 9
do Uchwały Nr 304/6/XXXVIII/14
Rady Miejskiej w Iłowej
z dnia 24.06.2014 r.



Załącznik Nr 10
do Uchwały Nr 304/6/XXXVIII/14
Rady Miejskiej w Iłowej
z dnia 24.06.2014 r.



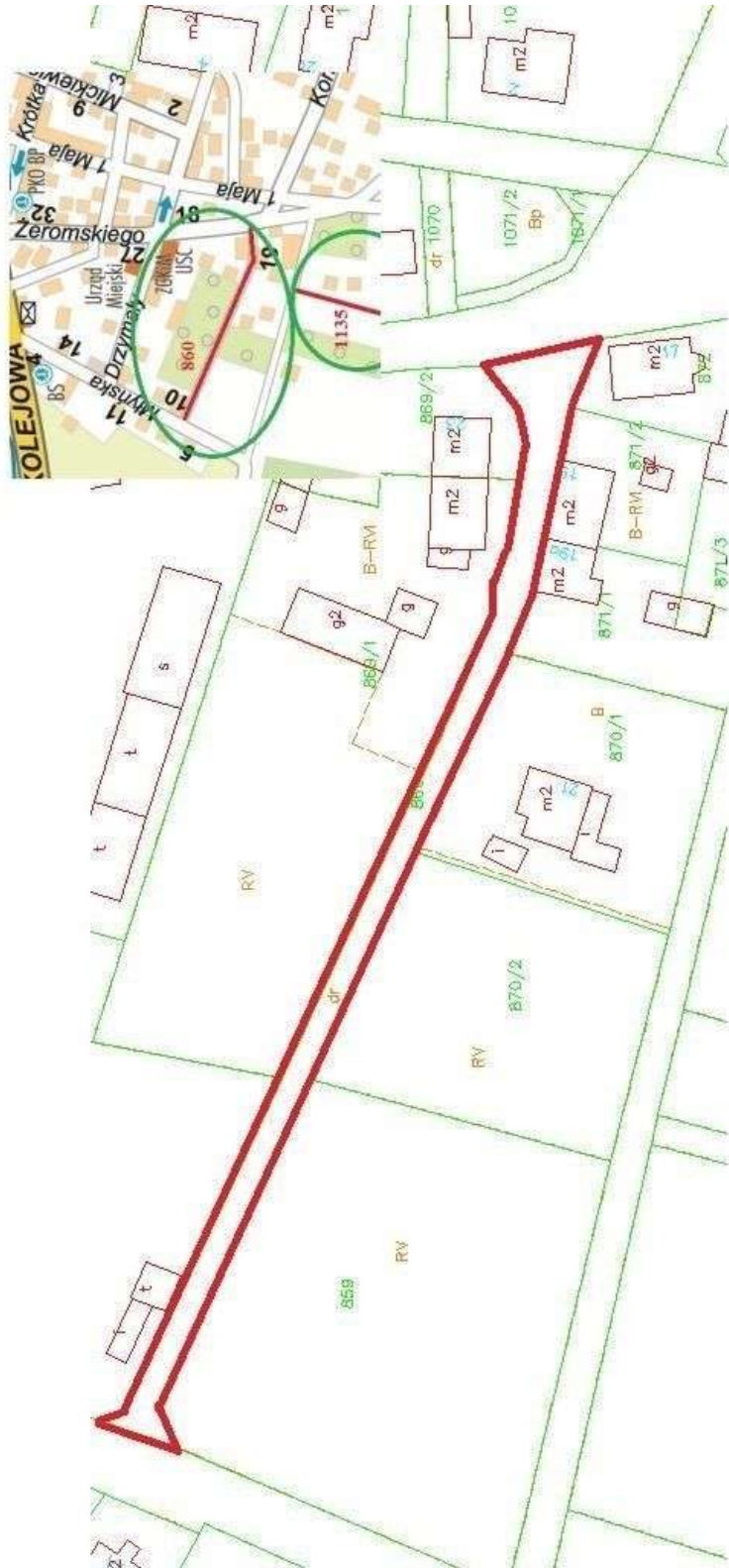
Załącznik Nr 12
do Uchwały Nr 304/6/XXXVIII/14
Rady Miejskiej w Iłowej
z dnia 24.06.2014 r.



Załącznik Nr 13
do Uchwały Nr 304/6/XXXVIII/14
Rady Miejskiej w Iłowej
z dnia 24.06.2014 r.



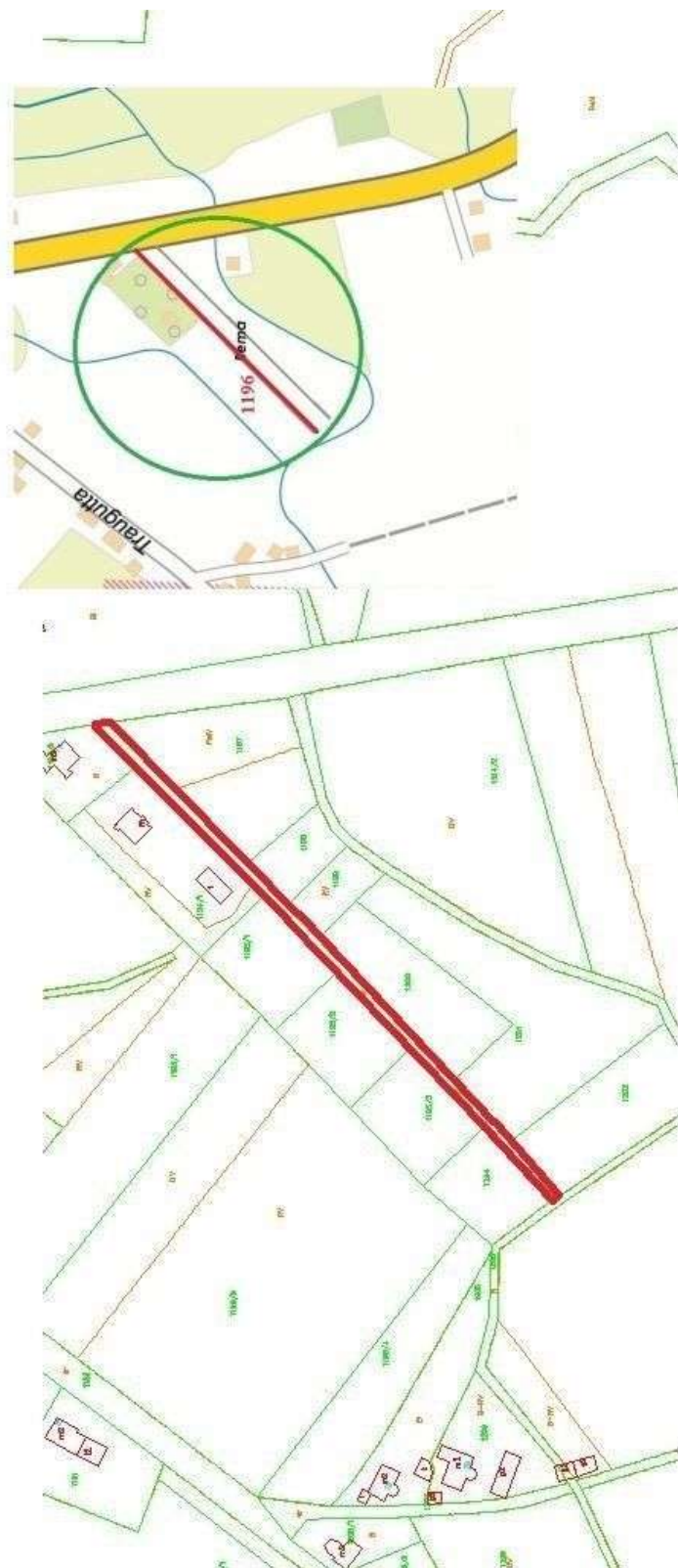
Załącznik Nr 14
do Uchwały Nr 304/6/XXXVIII/14
Rady Miejskiej w Iłowej
z dnia 24.06.2014 r.



Załącznik Nr 15
do Uchwały Nr 304/6/XXXVIII/14
Rady Miejskiej w Iłowej
z dnia 24.06.2014 r.



Załącznik Nr 16
do Uchwały Nr 304/6/XXXVIII/14
Rady Miejskiej w Iłowej
z dnia 24.06.2014 r.



Załącznik Nr 17
do Uchwały Nr 304/6/XXXVIII/14
Rady Miejskiej w Iłowej
z dnia 24.06.2014 r.

