



DZIENNIK URZĘDOWY

WOJEWÓDZTWA LUBUSKIEGO

Gorzów Wielkopolski, dnia 7 marca 2017 r.

Poz. 562

UCHWAŁA NR XXVIII.194.2017 RADY GMINY PSZCZEW

z dnia 2 marca 2017 r.

w sprawie zmiany nazwy części ulicy Wybudowanie

Na podstawie art. 7 ust. 1 pkt 2 oraz art. 18 ust. 2 pkt 13 ustawy z dnia 8 marca 1990 r. o samorządzie gminnym (tekst jednolity Dz. U. z 2016 r. poz. 446, zmiany Dz. U. z 2016, poz. 1579, poz. 1948), uchwała się co następuje:

§ 1. Zmienia się nazwę części ulicy Wybudowanie, położonej w obrębie geodezyjnym Pszczew, w sposób następujący:

- 1) ulicy, będącej częścią ulicy Wybudowanie, położonej na działce o numerze ewidencyjnym 1368, 460, 97, 1497, 1593 pozostawia się nazwę „Wybudowanie”;
- 2) ulicy, będącej częścią ulicy Wybudowanie, położonej na działce o numerze ewidencyjnym 820, nadaje się nazwę „Katarzyny”;
- 3) ulicy, będącej częścią ulicy Wybudowanie, położonej na działkach o numerach ewidencyjnych 1741, 1694, nadaje się nazwę „Świechocińska”;
- 4) ulicy, będącej częścią ulicy Wybudowanie, położonej na działkach o numerach ewidencyjnych 1764, 1722, nadaje się nazwę „Cegielniana”;
- 5) ulicy, będącej częścią ulicy Wybudowanie, położonej na działkach o numerach ewidencyjnych 1283/2, 1219, 1209, 1208, 1212, nadaje się nazwę „Orla”;
- 6) ulicy, będącej częścią ulicy Wybudowanie, położonej na działce o numerze ewidencyjnym 1230, nadaje się nazwę „Orli Kąt”;
- 7) ulicy, będącej częścią ulicy Wybudowanie, położonej na działkach o numerach ewidencyjnych 1252, 1253, 1255, 1256, 1261, 1271, 1612, nadaje się nazwę „Wypoczynkowa”;
- 8) ulicy, będącej częścią ulicy Wybudowanie, położonej na działce o numerze ewidencyjnym 1284, nadaje się nazwę „Żurawia”;
- 9) ulicy, będącej częścią ulicy Wybudowanie, położonej na działce o numerze ewidencyjnym 1302, nadaje się nazwę „Rekreacyjna”;
- 10) ulicy, będącej częścią ulicy Wybudowanie, położonej na działce o numerze ewidencyjnym 1490, nadaje się nazwę „Stokowska”;
- 11) ulicy, będącej częścią ulicy Wybudowanie, położonej na działkach o numerach ewidencyjnych 1742, 1759, nadaje się nazwę „Kasztanowa”.

§ 2. Położenie ulic przedstawiono na załącznikach ponumerowanych od 1 do 5, które stanowią integralną część uchwały.

§ 3. Wykonanie uchwały powierza się Wójtowi Gminy Pszczew.

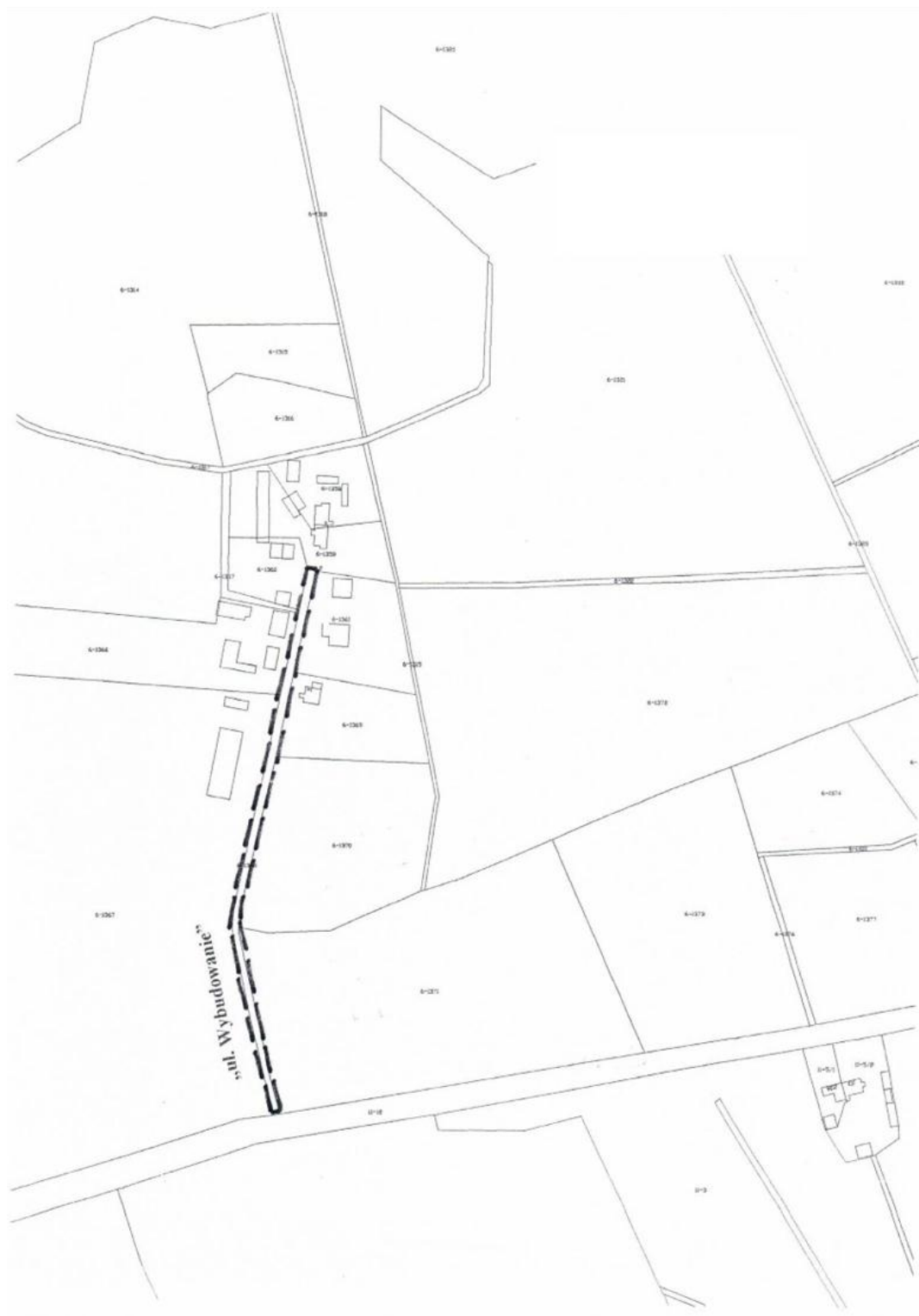
§ 4. Uchwała wchodzi w życie po upływie 14 dni od dnia jej ogłoszenia w Dzienniku Urzędowym Województwa Lubuskiego.

Przewodniczący Rady Gminy

Zbigniew Gajewski

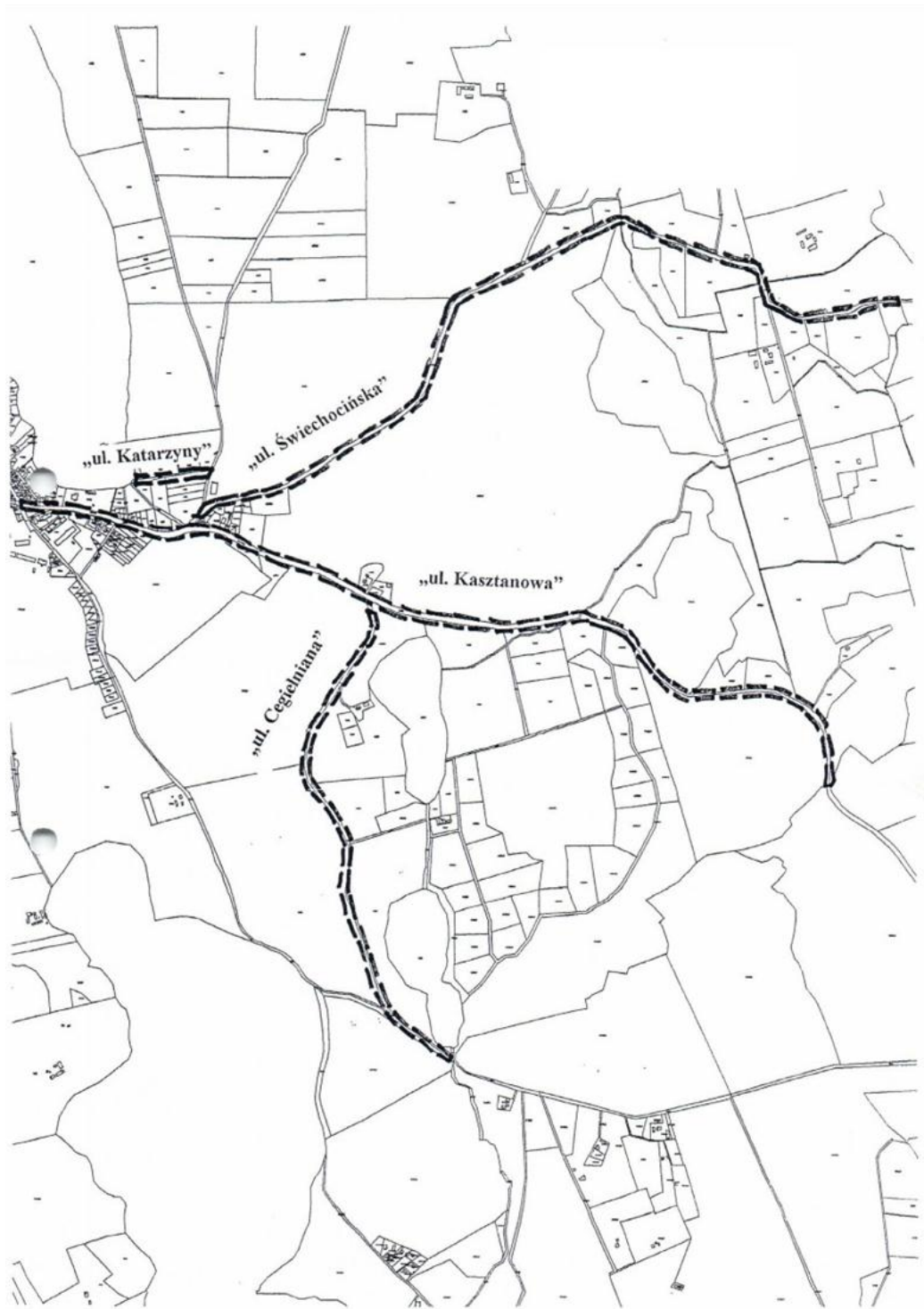
Załącznik Nr 1 do Uchwały Nr XXVIII.194.2017
Rady Gminy Pszczew
z dnia 2 marca 2017 r.

Mapa



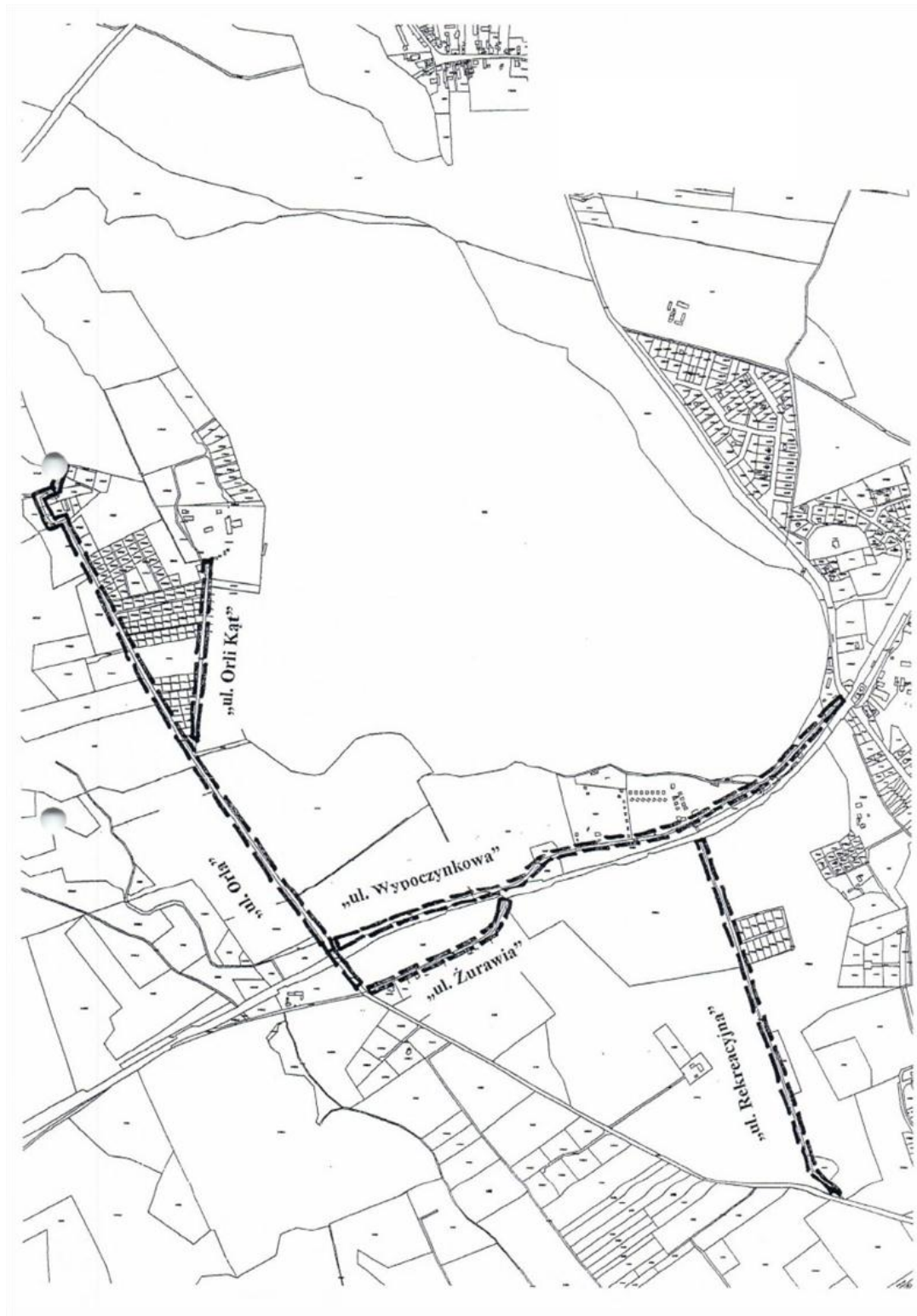
Załącznik Nr 2 do Uchwały Nr XXVIII.194.2017
Rady Gminy Pszczew
z dnia 2 marca 2017 r.

mapa



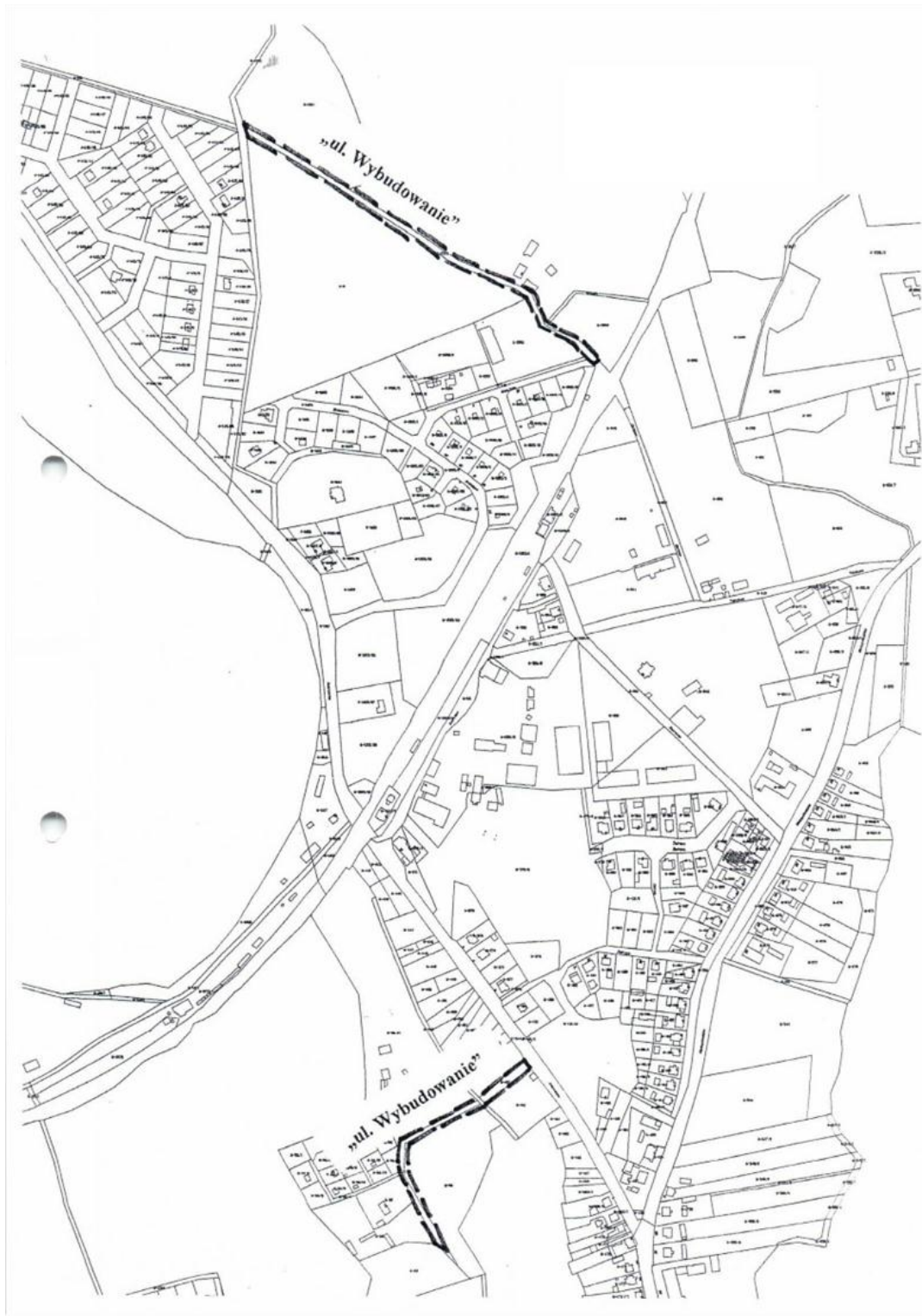
Załącznik Nr 3 do Uchwały Nr XXVIII.194.2017
Rady Gminy Pszczew
z dnia 2 marca 2017 r.

Mapa



Załącznik Nr 4 do Uchwały Nr XXVIII.194.2017
Rady Gminy Pszczew
z dnia 2 marca 2017 r.

mapa



Załącznik Nr 5 do Uchwały Nr XXVIII.194.2017
Rady Gminy Pszczew
z dnia 2 marca 2017 r.

mapa

