



# DZIENNIK URZĘDOWY

## WOJEWÓDZTWA LUBUSKIEGO

---

Gorzów Wielkopolski, dnia 4 kwietnia 2017 r.

Poz. 824

### UCHWAŁA NR XXXIV/275/2017 RADY MIEJSKIEJ W SŁUBICACH

z dnia 30 marca 2017 r.

#### **w sprawie wyznaczenia obszaru zdegradowanego i obszaru rewitalizacji gminy Słubice**

Na podstawie art. 18 ust. 2 pkt 15 ustawy z dnia 8 marca 1990 r. o samorządzie gminnym (j.t. Dz. U. z 2016 r. poz. 446) oraz art. 8 ustawy z dnia 9 października 2015 r. o rewitalizacji (j.t. Dz. U. z 2015 r. poz. 1777 ze zm.) uchwala się, co następuje:

**§ 1.** Wyznacza się obszar zdegradowany i obszar rewitalizacji gminy Słubice w granicach określonych w załącznikach odpowiednio nr 1 i nr 2 do uchwały.

**§ 2.** Obszar zdegradowany składa się z pięciu podobszarów:

- 1) Obszar funkcjonalny nr 6 zlokalizowany na terenie m. Słubice, obejmujący ulice Daszyńskiego, Osiedle Słowiańskie, Plac Sybiraków, Słowackiego, zgodnie z załącznikiem nr 3;
- 2) Obszar funkcjonalny nr 8 zlokalizowany na terenie m. Słubice, obejmujący ulice Paderewskiego, Sienkiewicza, zgodnie z załącznikiem nr 4;
- 3) Obszar funkcjonalny nr 10 zlokalizowany na terenie m. Słubice, obejmujący ulice Plac im. Jana Pawła II, Plac Przyjaźni, Plac Wolności, Seelowska, zgodnie z załącznikiem nr 5;
- 4) Obszar funkcjonalny nr 12 zlokalizowany na terenie m. Słubice, obejmujący ulice Kazimierza Jagiellończyka, Kanałowa, Konstytucji 3 Maja, Mieszka I, Osiedle Świerkowe, Piska, Staszica, Wincentego Witosa, Władysława Jagiełły, zgodnie z załącznikiem nr 6;
- 5) Obszar funkcjonalny nr 14 obejmujący miejscowości: Drzecin, Golice, Lisów, Nowe Biskupice, Nowy Lubusz, Pławidło, Stare Biskupice, zgodnie z załącznikiem nr 7.

**§ 3.** Obszar rewitalizacji obejmuje obszar funkcjonalny nr 12 zlokalizowany na terenie m. Słubice, obejmujący ulice Kazimierza Jagiellończyka, Kanałową, Konstytucji 3 Maja, Mieszka I, Osiedle Świerkowe, Piską, Staszica, Wincentego Witosa, Władysława Jagiełły.

**§ 4.** Wykonanie uchwały powierza się Burmistrzowi Słubic.

**§ 5.** Uchwała wchodzi w życie po upływie 14 dni od dnia ogłoszenia w Dzienniku Urzędowym Województwa Lubuskiego.

Przewodniczący Rady  
Miejskiej

**Mariusz Olejniczak**

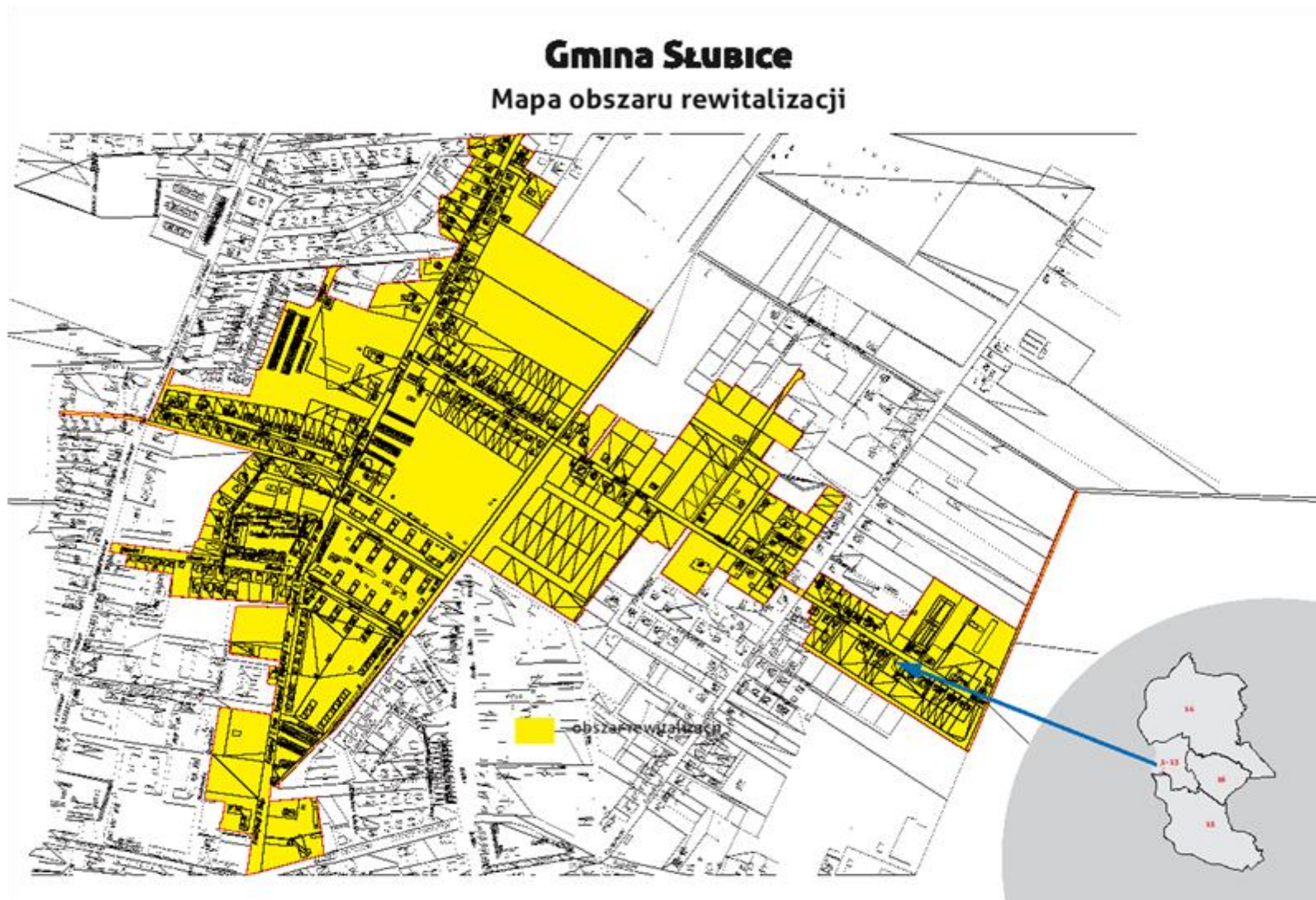
Załącznik Nr 1 do uchwały Nr XXXIV/275/2017  
Rady Miejskiej w Słubicach  
z dnia 30 marca 2017 r.

## Gmina SŁUBICE

### Mapa obszaru zdegradowanego



Załącznik Nr 2 do uchwały Nr XXXIV/275/2017  
Rady Miejskiej w Ślubicach  
z dnia 30 marca 2017 r.



Załącznik Nr 3 do uchwały Nr XXXIV/275/2017  
Rady Miejskiej w Słubicach  
z dnia 30 marca 2017 r.

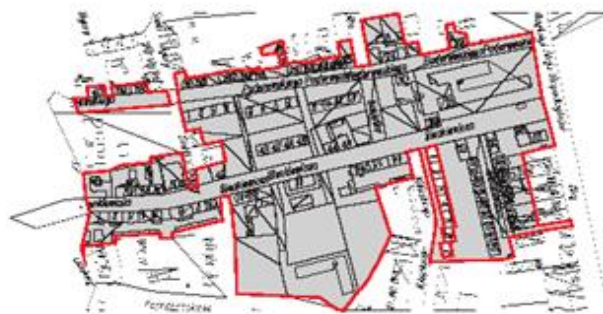
**Gmina SŁUBICE**  
podobszar ZDEGRADOWANY nr **6.**  
skala 1:5000



SŁUBICE ulice: Daszyńskiego, Osiedle Słowiańskie, Plac Sybiraków, Słowackiego

Załącznik Nr 4 do uchwały Nr XXXIV/275/2017  
Rady Miejskiej w Słubicach  
z dnia 30 marca 2017 r.

**Gmina SŁUBICE**  
podobszar ZDEGRADOWANY nr **8.**  
skala 1:5000



SŁUBICE ulice: Paderewskiego, Sienkiewicza

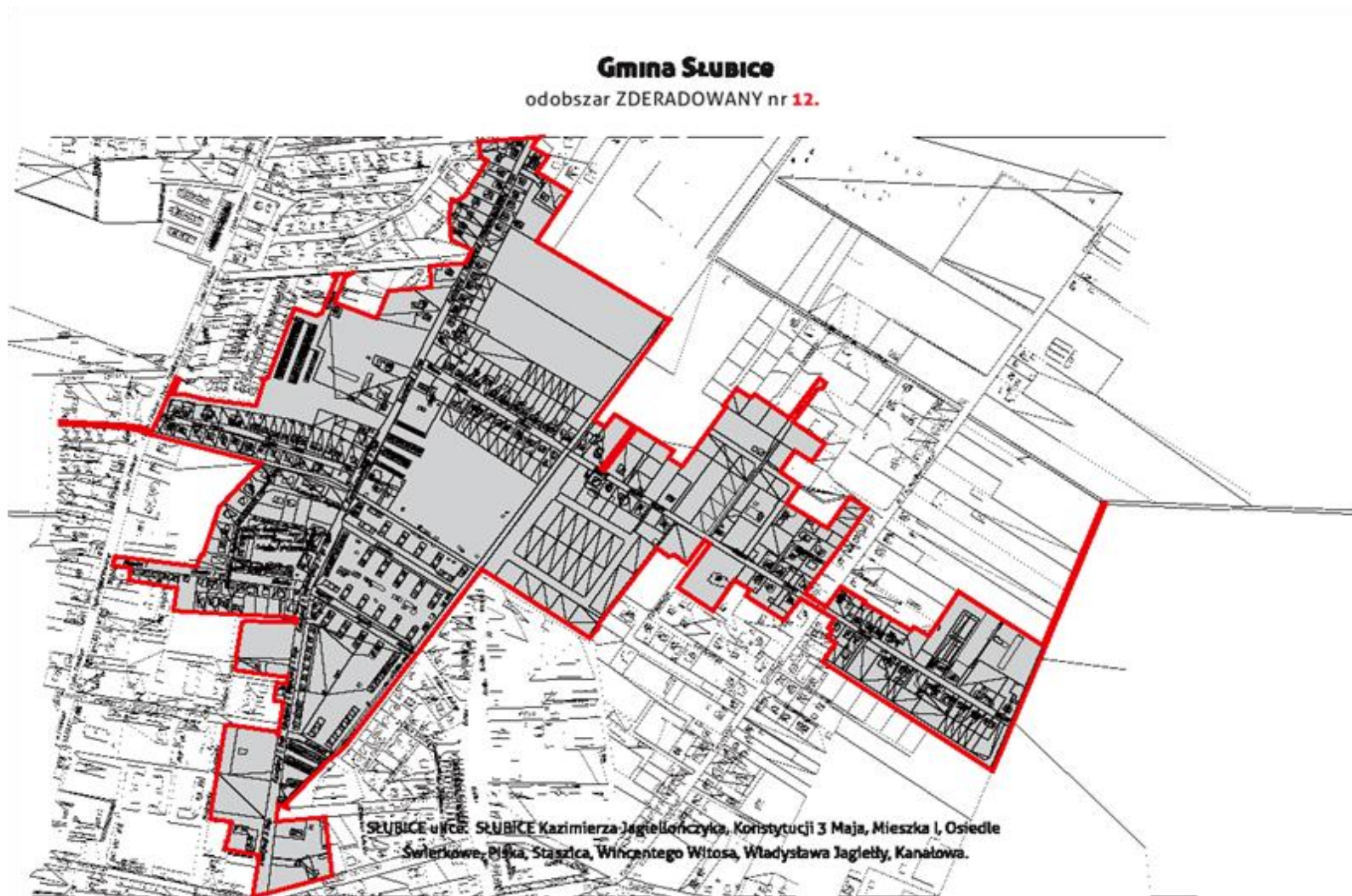
Załącznik Nr 5 do uchwały Nr XXXIV/275/2017  
Rady Miejskiej w Słubicach  
z dnia 30 marca 2017 r.

**Gmina SŁUBICE**  
podobszar ZDEGRADOWANY nr **10.**  
skala 1:5000



SŁUBICE ulice: Plac im. Jana Pawła II, Plac Przyjaźni, Plac Wolności, Seelowska

Załącznik Nr 6 do uchwały Nr XXXIV/275/2017  
Rady Miejskiej w Słubicach  
z dnia 30 marca 2017 r.



Załącznik Nr 7 do uchwały Nr XXXIV/275/2017  
Rady Miejskiej w Słubicach  
z dnia 30 marca 2017 r.

