



DZIENNIK URZĘDOWY

WOJEWÓDZTWA LUBUSKIEGO

Gorzów Wielkopolski, dnia 10 maja 2024 r.

Poz. 1402

UCHWAŁA NR LIII/450/24 RADY GMINY LUBRZA

z dnia 19 kwietnia 2024 r.

w sprawie zaliczenia dróg, stanowiących własność Gminy Lubrza, do kategorii dróg gminnych oraz ustalenia ich przebiegu

Na podstawie art. 18 ust. 2 pkt 15 ustawy z dnia 8 marca 1990 r. o samorządzie gminnym (t.j. Dz.U. 2023 poz. 40, ze zm.) art. 7 ust. 2 i 3 ustawy z dnia 21 marca 1985r. o drogach publicznych (t.j. Dz. U. z 2023, poz. 645, ze zm.) Rada Gminy Lubrza uchwała, co następuje:

§ 1. Po zasięgnięciu opinii Zarządu Powiatu Świebodzińskiego, zalicza się do kategorii dróg gminnych drogi, stanowiące własność Gminy Lubrza, położone w:

1. Obręb Boryszyn – zgodnie z załącznikiem nr 1, pkt 1
2. Obręb Bucze – zgodnie z załącznikiem nr 2, pkt 1
3. Obręb Lubrza – zgodnie z załącznikiem nr 3, pkt 1
4. Obręb Mostki – zgodnie z załącznikiem nr 4, pkt 1
5. Obręb Nowa Wioska – zgodnie z załącznikiem nr 5, pkt 1
6. Obręb Przełazy – zgodnie z załącznikiem nr 6, pkt 1
7. Obręb Staropole – zgodnie z załącznikiem nr 7, pkt 1
8. Obręb Zagaje – zgodnie z załącznikiem nr 8, pkt 1
9. Obręb Zagórze – zgodnie z załącznikiem nr 9, pkt 1

§ 2. Ustala się przebieg dróg zaliczanych do dróg gminnych, o których mowa w §1, zgodnie z załącznikami nr 1 pkt 2, nr 2 pkt 2, nr 3 pkt 2, nr 4 pkt 2, nr 5 pkt 2, nr 6 pkt 2, nr 7 pkt 2, nr 8 pkt2, nr 9 pkt 2

§ 3. Wykonanie Uchwały powierza się Wójtowi Gminy Lubrza

§ 4. Uchwała wchodzi w życie po upływie 14 dni od dnia ogłoszenia w Dzienniku Urzędowym Województwa Lubuskiego.

§ 5. Traci moc uchwała Nr XV/100/2012 Rady Gminy Lubrza z dnia 30 marca 2012r.

Przewodniczący Rady Gminy

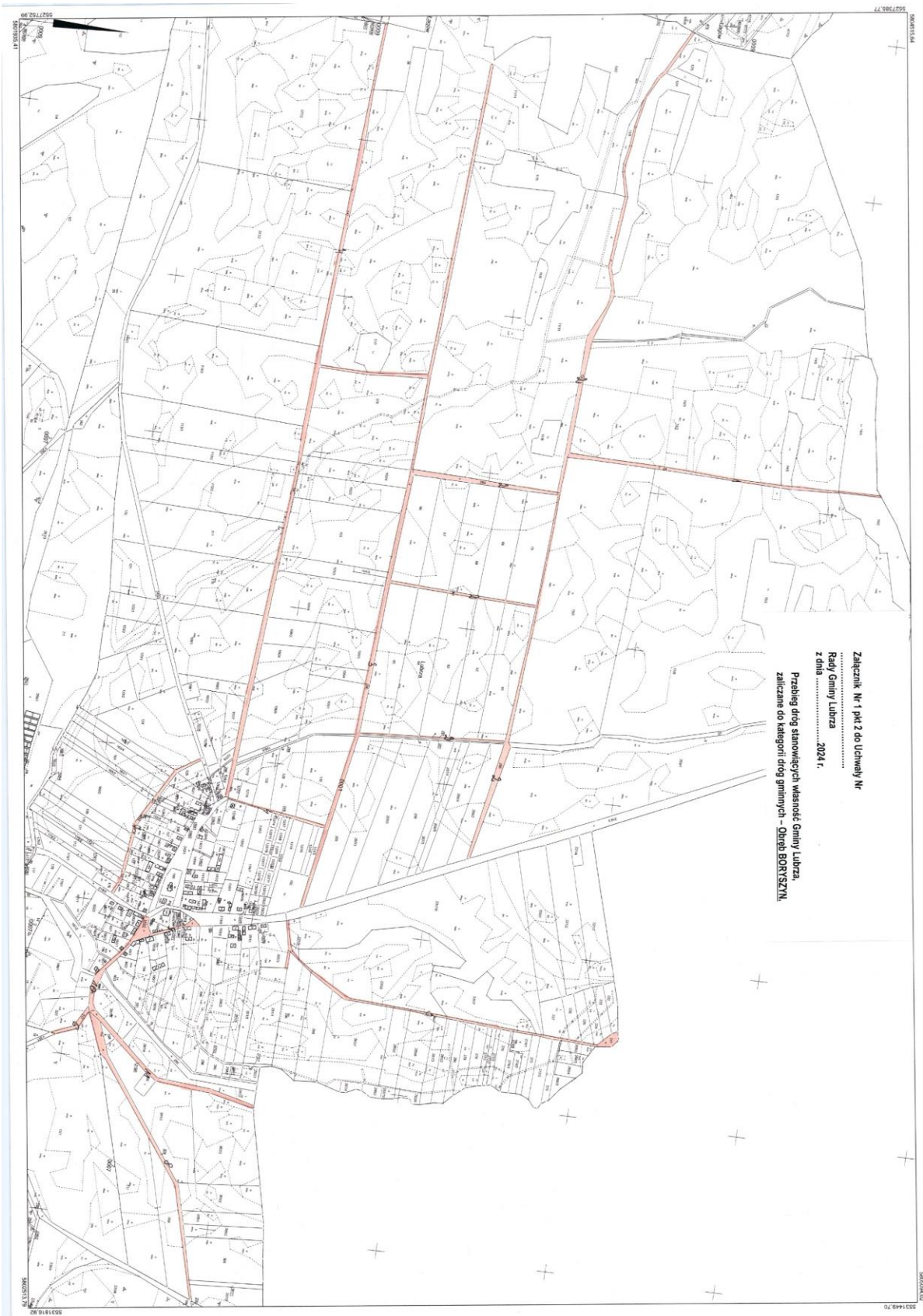
Piotr Kaczkowski

Załącznik Nr 1 pkt 1 do uchwały Nr LIII/450/24
Rady Gminy Lubrza
z dnia 19 kwietnia 2024 r.

1. Drogi stanowiące własność Gminy Lubrza, zaliczane do kategorii dróg gminnych – **Obręb Boryszyn.**

Lp.	Nr działki wchodzącej w skład drogi	Powierzchnia w ha	Oznaczenie drogi w załączniku graficznym
1.	24	0,7200	1
2.	22/2, 258, 259, 260, 261	2,6900	2
3.	250	1,1800	3
4.	247, 249	1,3100	4
5.	241	0,7100	5
6.	317	0,1900	6
7.	244	0,2600	7
8.	308	1,1400	8
9.	219/7	0,1300	9
10.	219/8	0,5600	10
11.	219/6	0,7300	11

2. Ustalenie przebiegu gminnych dróg, o których mowa w pkt 1 oznaczony został kolorem pomarańczowym na mapie ewidencyjnej w skali 1:5000 – numerami od 1 do 11.



Mapa ewidencyjna

Załącznik Nr 1 pkt 2 do Uchwały Nr
Rady Gminy Lubrza
z dnia 2024 r.
Przebieg dróg stowarzyszących własność Gminy Lubrza,
zaliczane do kategorii dróg gminnych - Osada BORYSZYN.

Współczesne plany
Planu miejscowego
Załącznik ewidencyjny Lubrza 4 ogniwa
Opis ewidencyjny BORYSZYN, SIPIANÓWA, STAWOPOLA
Skala 1:5000

Mapa ewidencyjna - opis drogi

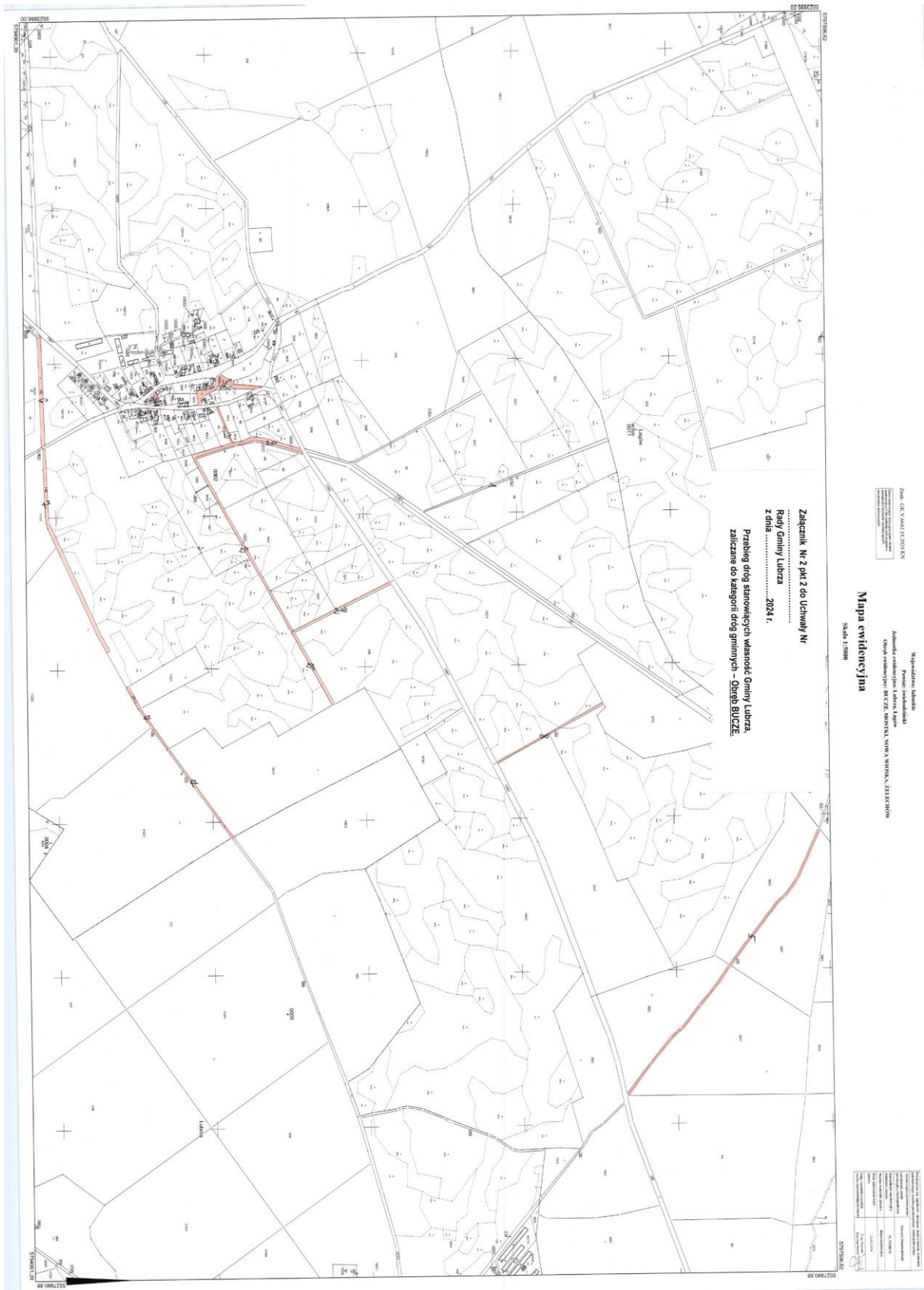
Opis drogi	Opis drogi
Opis drogi	Opis drogi
Opis drogi	Opis drogi
Opis drogi	Opis drogi

Załącznik Nr 2 pkt 1 do uchwały Nr LIII/450/24
Rady Gminy Lubrza
z dnia 19 kwietnia 2024 r.

1. Drogi stanowiące własność Gminy Lubrza, zaliczane do kategorii dróg gminnych - **Obręb Bucze**

Lp.	Nr działki wchodzącej w skład drogi	Powierzchnia w ha	Oznaczenie drogi w załączniku graficznym
1.	115/1	0,3900	1
2.	120/3, 121/1, 122/1, 160, 164, 119	1,6200	2
3.	109/4	0,2900	3
4.	109/3	0,0400	4
5.	168	0,5400	5
6.	142	0,4500	6
7.	148, 171, 162, 170	1,1200	7
8.	153	0,2000	8

2. Ustalenie przebiegu gminnych dróg, o których mowa w pkt 1 oznaczony został kolorem pomarańczowym na mapie ewidencyjnej w skali 1:5000 – numerami od 1 do 8.



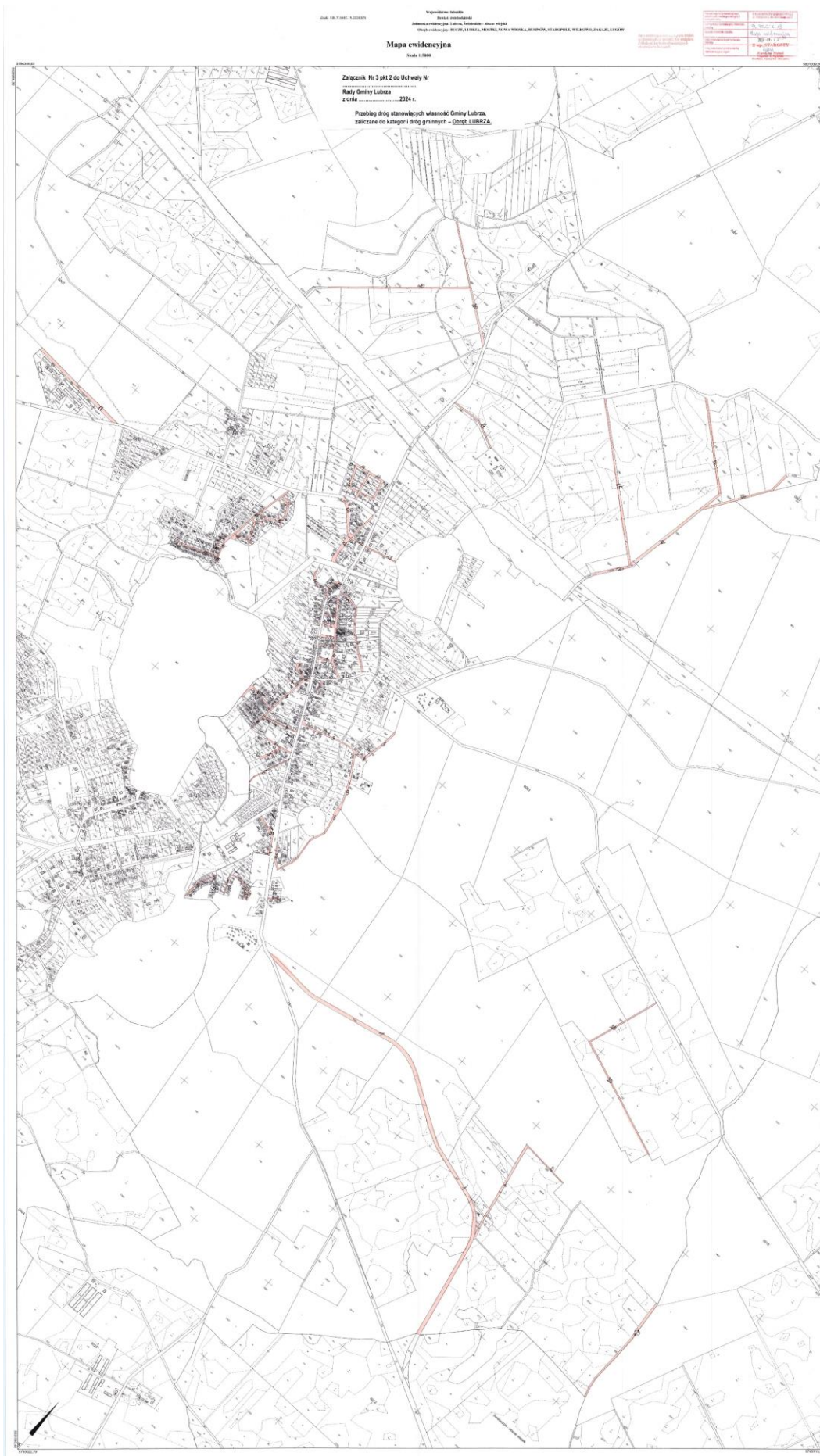
Załącznik Nr 3 pkt 1 do uchwały Nr LIII/450/24
Rady Gminy Lubrza
z dnia 19 kwietnia 2024 r.

1. Drogi stanowiące własność Gminy Lubrza, zaliczane do kategorii dróg gminnych -

Obręb Lubrza

Lp.	Nr działki wchodzącej w skład drogi	Powierzchnia w ha	Oznaczenie drogi w załączniku graficznym
1.	533, 576/2	4,1200	1
2.	538, 539	0,6700	2
3.	34/1, 34/2, 39, 37, 28/11, 265	1,1550	3
4.	134/40, 134/35, 134/9, 134/10, 134/20	0,1800	4
5.	15/18, 15/30	0,2122	5
6.	11	0,1100	6
7.	340/1, 329, 333/4, 351/1, 607/14, 340/3, 7/9, 327/2, 9/8	0,8596	7
8.	257	0,0400	8
9.	190	0,3100	9
10.	213, 240, 223, 229, 231, 237	0,8200	10
11.	284, 293	0,1900	11
12.	403, 169, 164	0,8200	12
13.	63	0,0900	13
14.	406/5, 406/23	0,6598	14
15.	380/1, 377/7, 376/18, 376/44, 601, 606	0,4801	15
16.	643, 644, 389/20	0,6278	16
17.	353	0,8000	17
18.	129/5, 142, 159/1, 155, 160/6	2,2353	18
19.	78/7	0,1800	19
20.	487/2, 564	0,8617	20
21.	24/3	0,0300	21
22.	758, 757	0,5200	22
23.	555	0,5500	23

2. Ustalenie przebiegu gminnych dróg, o których mowa w pkt 1 oznaczony został kolorem pomarańczowym na mapie ewidencyjnej w skali 1:5000 – numerami od 1 do 23.

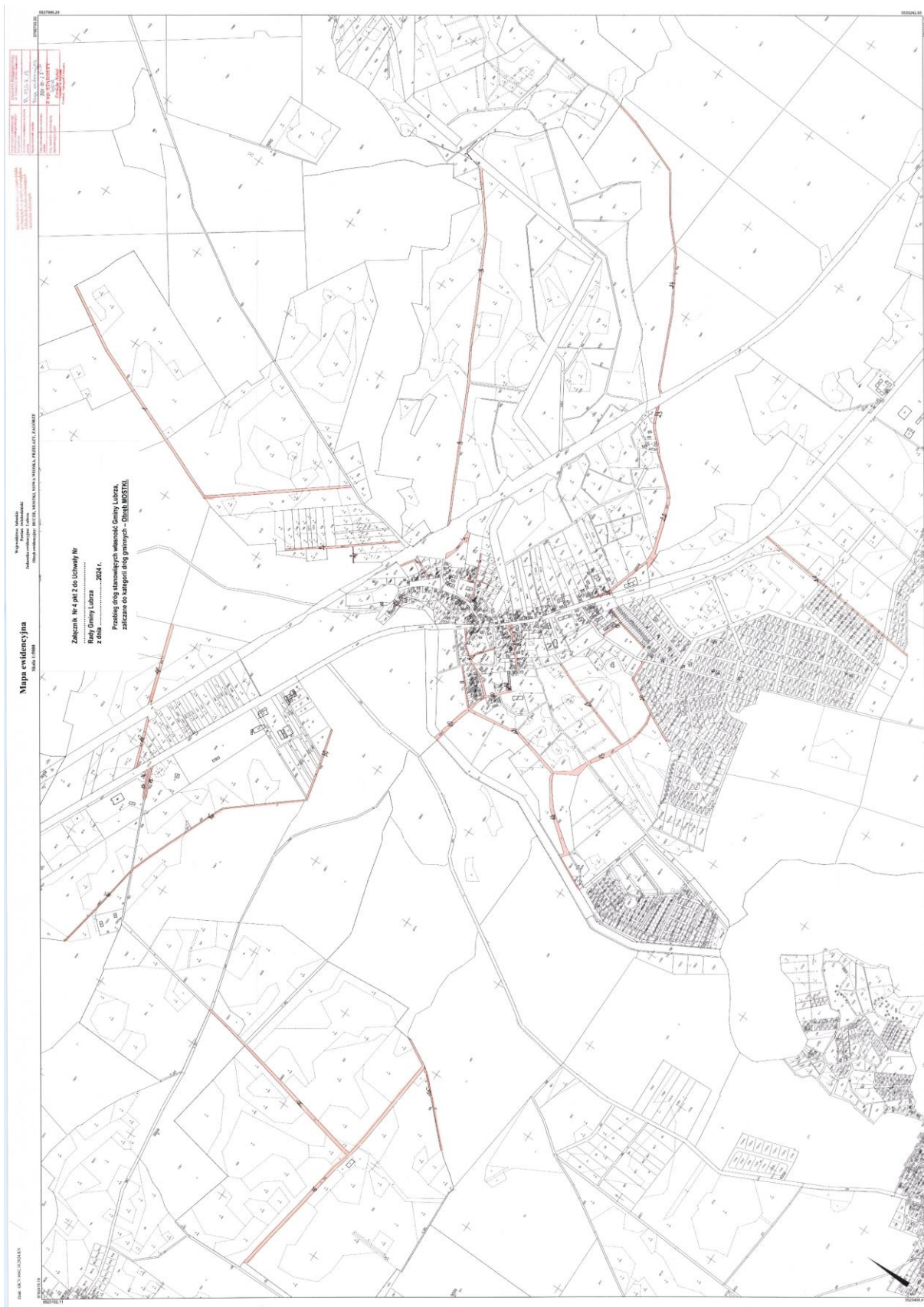


Załącznik Nr 4 pkt 1 do uchwały Nr LIII/450/24
Rady Gminy Lubrza
z dnia 19 kwietnia 2024 r.

1. Drogi stanowiące własność Gminy Lubrza, zaliczane do kategorii dróg gminnych – **Obręb Mostki.**

Lp.	Nr działki wchodzącej w skład drogi	Powierzchnia w ha	Oznaczenie drogi w załączniku graficznym
1.	433	1,5600	1
2.	455, 454	0,3700	2
3.	441, 27	1,26	3
4.	265/1	0,2200	4
5.	469	0,0400	5
6.	457, 261/6	0,1600	6
7.	468	0,0300	7
8.	467, 244/2,	0,2200	8
9.	471	0,0500	9
10.	438/1, 438/2, 238/7	0,5184	10
11.	439	0,2500	11
12.	466, 563	1,0800	12
13.	465, 462/6	0,4945	13
14.	546/2	1,2400	14
15.	554, 556	1,9700	15
16.	450, 435, 449/1	1,0000	16
17.	20/9, 8/6	0,1855	17
18.	447, 448	0,5600	18
19.	2/17	0,1597	19
20.	461/1	0,6400	20
21.	460	0,6700	21
22.	446	0,3100	22
23.	519	0,0800	23
24.	529	0,7500	24
25.	432/5	0,0701	25

2. Ustalenie przebiegu gminnych dróg, o których mowa w pkt 1 oznaczony został kolorem pomarańczowym na mapie ewidencyjnej w skali 1:5000 – numerami od 1 do 25.

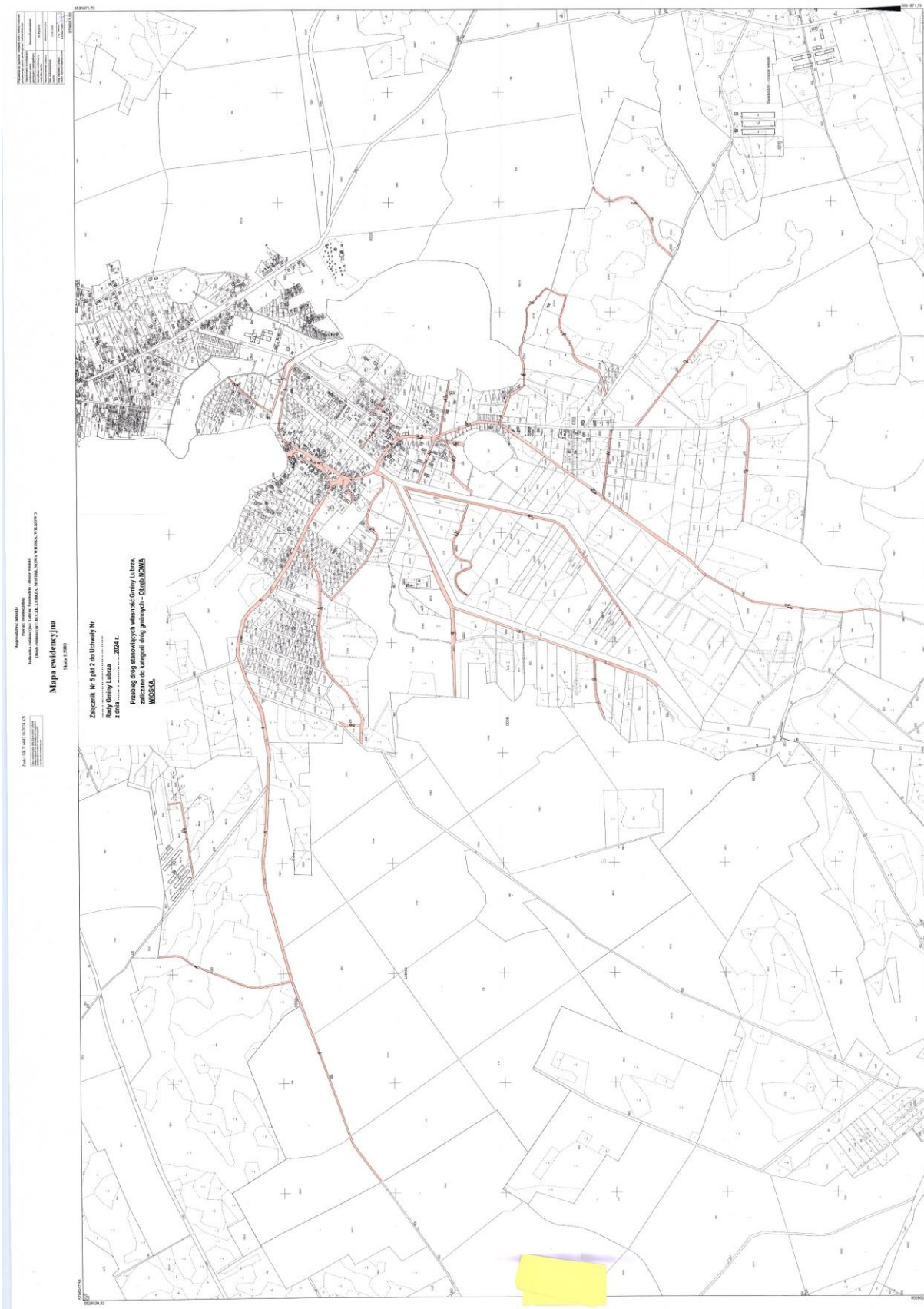


Załącznik Nr 5 pkt 1 do uchwały Nr LIII/450/24
 Rady Gminy Lubrza
 z dnia 19 kwietnia 2024 r.

1. Dopisuje się drogi stanowiące własność Gminy Lubrza, zaliczane do kategorii dróg gminnych – **Obręb Nowa Wioska.**

Lp.	Nr działki wchodzącej w skład drogi	Powierzchnia w ha	Oznaczenie drogi w załączniku graficznym
1.	211/1, 211/2, 211/3, 286, 209, 219/2, 226/1	4,4600	1
2.	216, 289, 217	1,0800	2
3.	222, 219/1	1,0500	3
4.	218/1	0,0900	4
5.	221, 220	0,2900	5
6.	291	0,0400	6
7.	52/4, 290, 235, 236	0,7336	7
8.	231/1, 231/2, 233/1, 293	0,8016	8
9.	243, 246/1, 244	2,5100	9
10.	229, 228/1, 230	0,5500	10
11.	237	0,1900	11
12.	241, 242/2	0,9000	12
13.	227	0,1300	13
14.	84/6	0,2500	14
15.	226/4	0,3500	15
16.	226/3	0,2600	16
17.	238	1,7500	17
18.	287	0,0400	18

2. Ustalenie przebiegu gminnych dróg, o których mowa w pkt 1 oznaczony został kolorem pomarańczowym na mapie ewidencyjnej w skali 1:5000 – numerami od 1 do 18.



Załącznik Nr 6 pkt 1 do uchwały Nr LIII/450/24
 Rady Gminy Lubrza
 z dnia 19 kwietnia 2024 r.

1. Drogi stanowiące własność Gminy Lubrza, zaliczane do kategorii dróg gminnych – **Obręb Przelazy.**

Lp.	Nr działki wchodzącej w skład drogi	Powierzchnia w ha	Oznaczenie drogi w załączniku graficznym
1.	226, 233, 227	1,8100	1
2.	228, 232/1, 232/2, 231	1,6338	2
3.	222/1	0,4700	3
4.	219, 218	0,5100	4
5.	220, 221	0,2900	5
6.	254, 255	1,1000	6
7.	258, 257	0,6700	7
8.	256	0,4200	8
9.	249/2, 251, 252	0,5700	9
10.	246/1, 247, 248	1,2400	10
11.	241, 242, 244/1	0,6800	11
12.	236/3	0,3500	12
13.	184/10	0,0768	13
14.	182/5	0,0634	14
15.	180/7	0,0936	15
16.	223, 176/16, 177/22, 178/5	0,4237	16
17.	237/1	0,0497	17
18.	93/3	0,0735	18
19.	215	0,3700	19

2. Ustalenie przebiegu gminnych dróg, o których mowa w pkt 1 oznaczony został kolorem pomarańczowym na mapie ewidencyjnej w skali 1:5000 – numerami od 1 do 19.



Załącznik Nr 7 pkt 1 do uchwały Nr LIII/450/24
Rady Gminy Lubrza
z dnia 19 kwietnia 2024 r.

1. Drogi stanowiące własność Gminy Lubrza, zaliczane do kategorii dróg gminnych – **Obręb Staropole.**

Lp.	Nr działki wchodzącej w skład drogi	Powierzchnia w ha	Oznaczenie drogi w załączniku graficznym
1.	189, 192, 231	2,4700	1
2.	191, 190	0,8700	2
3.	193, 194	0,6800	3
4.	196/1, 196/2, 195	1,5600	4
5.	197, 198	1,2000	5
6.	281, 284, 245	1,0300	6
7.	10/4	0,2363	7
8.	212, 213	0,9200	8
9.	6/13	0,0992	9
10.	236, 237	0,8900	10
11.	279	0,0700	11
12.	285	0,6400	12

2. Ustalenie przebiegu gminnych dróg, o których mowa w pkt 1 oznaczony został kolorem pomarańczowym na mapie ewidencyjnej w skali 1:5000 – numerami od 1 do 12.

Załącznik Nr 8 pkt 1 do uchwały Nr LIII/450/24
Rady Gminy Lubrza
z dnia 19 kwietnia 2024 r.

1. Drogi stanowiące własność Gminy Lubrza, zaliczane do kategorii dróg gminnych – **Obwód Zagaje.**

Lp.	Nr działki wchodzącej w skład drogi	Powierzchnia w ha	Oznaczenie drogi w załączniku graficznym
1.	110/1	0,5000	1
2.	142, 131/1	1,1500	2
3.	121/1, 129, 125/1, 120	2,4800	3
4.	119/1, 119/2, 143	0,4700	4
5.	118, 144, 109/5	1,1100	5
6.	123/1, 123/2	0,7000	6
7.	124, 74/3	0,5500	7
8.	171	0,1400	8
9.	109/3	0,3600	9
10.	141/2	0,4000	10
11.	44/3	0,3526	11
12.	45/3	0,4161	12
13.	46/3	0,4320	13
14.	47/1	0,4055	14
15.	32/1	0,2500	15
16.	31/8	0,8667	16
17.	31/6	0,6800	17
18.	117/5	0,3766	18
19.	117/2	0,3300	19
20.	109/4	0,8900	20
21.	141/1	0,8200	21
22.	109/2	0,5400	22

2. Ustalenie przebiegu gminnych dróg, o których mowa w pkt 1 oznaczony został kolorem pomarańczowym na mapie ewidencyjnej w skali 1:5000 – numerami od 1 do 22.

Załącznik Nr 9 pkt 1 do uchwały Nr LIII/450/24

Rady Gminy Lubrza

z dnia 19 kwietnia 2024 r.

1. Drogi stanowiące własność Gminy Lubrza, zaliczane do kategorii dróg gminnych-

Obręb Zagórze

Lp.	Nr działki wchodzącej w skład drogi	Powierzchnia w ha	Oznaczenie drogi w załączniku graficznym
1.	6, 24, 26	1,8100	1
2.	38, 25	0,7300	2
3.	22	1,0200	3
4.	56/6	0,0514	4
5.	80	0,0500	5
6.	96/3, 99, 91	1,3700	6

2. Ustalenie przebiegu gminnych dróg, o których mowa w pkt 1 oznaczony został kolorem pomarańczowym na mapie ewidencyjnej w skali 1:5000 – numerami od 1 do 6.

Znak: GK.V.6642.18.2024.KN

Województwo: lubuskie
Powiat: świebodziński
Jednostka ewidencyjna: Lubrza
Obręb ewidencyjny: BUCZE, ZAGÓRZE

Próbniarka się zgodziła nawiązać kopii z treści materiału ewidencyjnego zaciągniętych z mapy ewidencyjnej	
Nazwa urzędu prowadzącego	Starosta Świebodziński
Nazwa urzędu prowadzącego	Starosta Świebodziński
Identyfikator ewidencyjny materiału ewidencji	PL_P202418
Nazwa materiału zaciągniętego	Mapa ewidencyjna
Data wykonania kopii zaciągniętej	23-01-2024
Imię, nazwisko i podpis osoby reprezentującej urząd	Z op. Szymon Kucielnik

Mapa ewidencyjna

Skala 1:5000

Mapa ewidencyjna służy do celów ewidencyjnych i nie powinna być używana do celów innych niż określone w standardach technicznych.

5794015,66



Załącznik Nr 9 pkt 2 do Uchwały Nr
Rady Gminy Lubrza
z dnia2024 r.

Przebieg dróg stanowiących własność Gminy Lubrza,
zaliczane do kategorii dróg gminnych – Obręb ZAGÓRZE.

5521478,75

5791366,54

5521478,82

5791366,54