



# DZIENNIK URZĘDOWY

## WOJEWÓDZTWA LUBUSKIEGO

Gorzów Wielkopolski, dnia 30 grudnia 2025 r.

Poz. 3328

### UCHWAŁA NR XXV/229/2025 RADY MIEJSKIEJ WE WSCHOWIE

z dnia 29 grudnia 2025 r.

#### w sprawie pomników przyrody położonych na terenie Gminy Wschowa

Na podstawie art. 44 ust. 1 ustawy z dnia 16 kwietnia 2004 r. o ochronie przyrody (Dz. U. z 2024 r. poz. 1478 i 1940 oraz z 2025 r. poz. 884 i 1673) uchwała się, co następuje:

**§ 1. 1.** Na terenie Gminy Wschowa pozostają pomniki przyrody ustanowione wcześniej obowiązującymi aktami prawnymi, których nazwy oraz położenie wymienione zostały w załączniku nr 1 do niniejszej uchwały.

2. Pomniki przyrody położone na terenie Gminy Wschowa, których status podlega aktualizacji na mocy niniejszej uchwały, stanowią okazałych rozmiarów drzewa.

**§ 2.** Ustanawia się pomnikami przyrody drzewa wymienione w załączniku nr 2 do niniejszej uchwały.

**§ 3.** Nadzór nad pomnikami przyrody sprawuje Burmistrz Miasta i Gminy Wschowa.

**§ 4. 1.** Szczególnym celem ochrony pomników przyrody, o których mowa w § 1 i 2, jest zachowanie wartości przyrodniczych, krajobrazowych, naukowych, historycznych i kulturowych, a także szczególnych cech osobniczych takich, jak rozmiar i wiek dla danego gatunku.

2. W stosunku do pomników przyrody, o których mowa w § 1 i 2, w ramach czynnej ochrony, ustala się:

- 1) obowiązek stałego monitorowania i utrzymywania stanu właściwego, wykonywanie zabiegów pielęgnacyjnych i zabezpieczających oraz realizacji celów ochrony;
- 2) obowiązek stałego monitorowania oznakowania i uzupełnianie jego braków;
- 3) ochronę drzew w obszarze obejmującym zasięg korony i systemu korzeniowego nie mniejszym niż w promieniu 15 metrów od zewnętrznej krawędzi pnia drzewa.

3. Zadania, o których mowa w ust. 2, należą do obowiązków sprawującego nadzór nad pomnikami przyrody.

**§ 5.** W stosunku do pomników przyrody, o których mowa w § 1 i 2, wprowadza się zakazy, o których mowa w art. 45 ust. 1 pkt 1-3, 6-7, 9 i 11 ustawy z dnia 16 kwietnia 2004 r. o ochronie przyrody.

**§ 6.** Tracą moc:

- 1) uchwała Nr XXIII/220/2020 Rady Miejskiej we Wschowie z dnia 29 grudnia 2020 r. w sprawie ustanowienia pomnika przyrody (Dz. Urz. Woj. Lubuskiego z 2021 r. poz. 85);
- 2) uchwała Nr VI/38/2024 Rady Miejskiej we Wschowie z dnia 19 września 2024 r. w sprawie zmiany ilości drzew stanowiących pomnik przyrody (Dz. Urz. Woj. Lubuskiego z 2024 r. poz. 2219).

**§ 7.** Wykonanie uchwały powierza się Burmistrzowi Miasta i Gminy Wschowa.

§ 8. Uchwała wchodzi w życie po upływie 14 dni od dnia ogłoszenia w Dzienniku Urzędowym Województwa Lubuskiego.

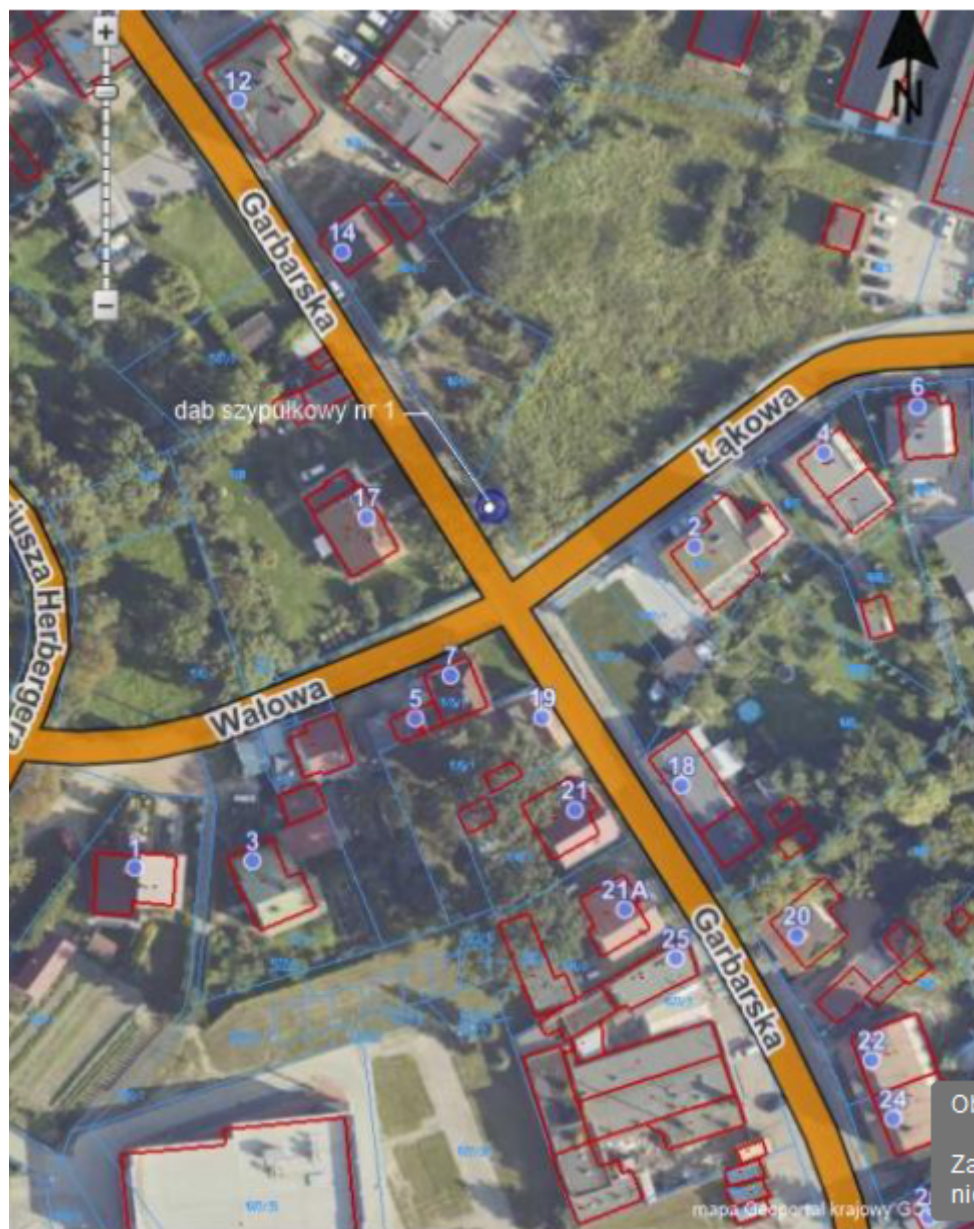
**Przewodniczący  
Rady Miejskiej we Wschowie  
Hanna Knaflewska - Walkowiak**

Załącznik Nr 1 do uchwały Nr XXV/229/2025  
Rady Miejskiej we Wschowie  
z dnia 29 grudnia 2025 r.

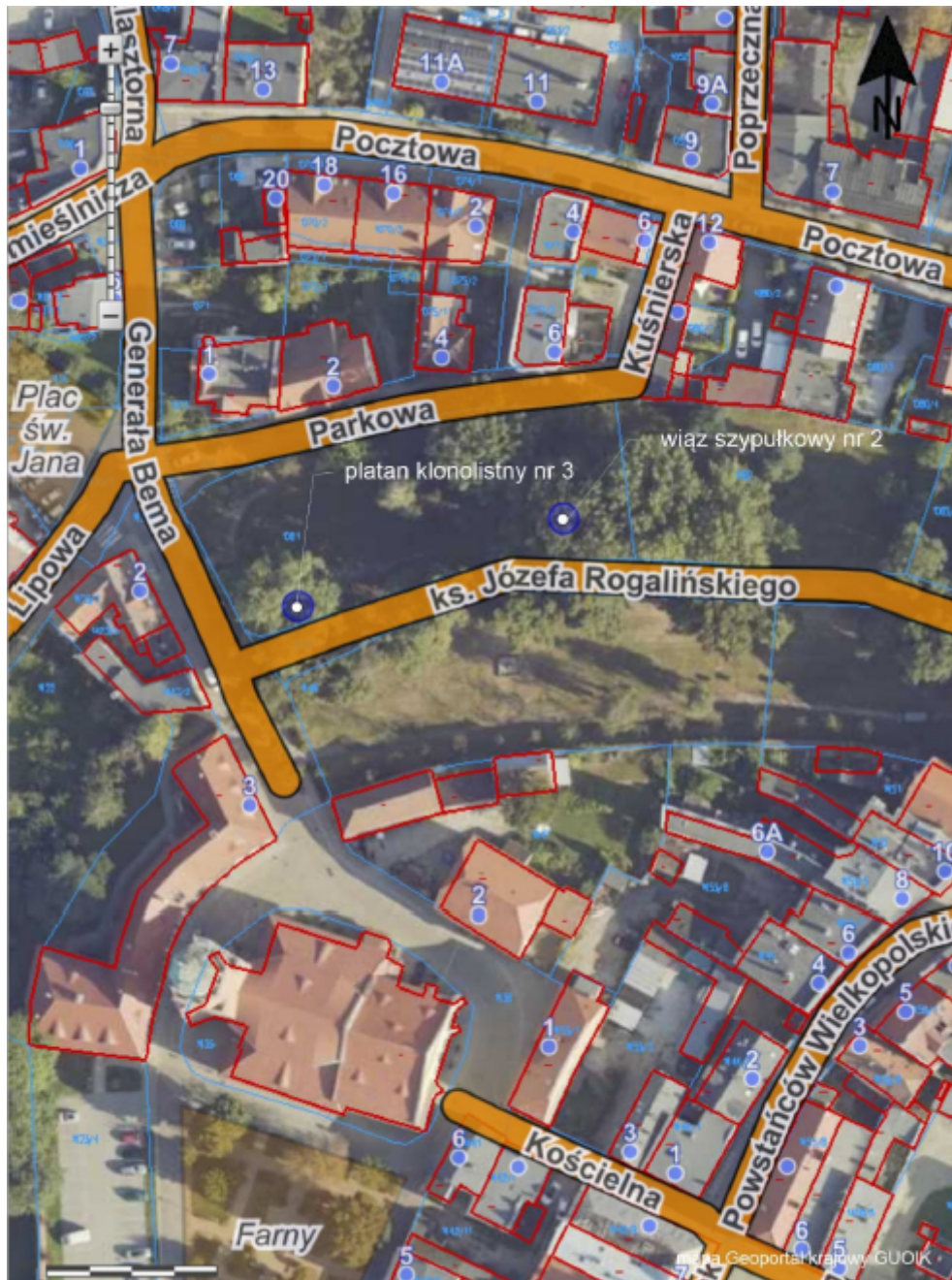
### Istniejące drzewa pomniki przyrody na terenie gminy Wschowa

Lp.	Nr ewid. pomnika	Rodzaj pomnika przyrody	Miejscowość (nazwa obrębu)	Nr działki ewid.	Współrzędne geograficzne	Współrzędne geodezyjne PL-1992	Opis lokalizacji	Gatunek	Obwód (cm)	Uwagi
1.	1	Drzewo	Wschowa	1517	N: 51°48'13.5" E: 16° 19'16.5"	X: 440882.84 Y: 315370.54	Drzewo rośnie przy ul. Garbarskiej blisko skrzyżowania z ul. Łąkową	Dąb szypułkowy <i>Quercus robur</i>	543	
2.	2	Drzewo	Wschowa	1081	N: 51°48'19.5" E: 16° 18'58.2"	X: 441080.65 Y: 315027.88	Drzewo rośnie na terenie plant – w centrum Parku ks. J. Rogalińskiego	Wiąz szypułkowy <i>Ulmus laevis</i>	502	
3.	3	Drzewo	Wschowa	1081	N: 51°48'19.0" E: 16° 18'55.8"	X: 441065.03 Y: 314980.66	Drzewo rośnie na terenie plant – po zachodniej stronie Parku ks. J. Rogalińskiego	Platan klonolistny <i>Platanus xhispanica</i>	403	
4.	4.1	Grupa drzew	Wschowa	1375/2	N: 51°48'17.7" E: 16°18'34.5"	X: 441041.00 Y: 314571.11	Drzewo rośnie na północnym skraju Parku Tysiąclecia przy ul. Ogrodowej	Dąb szypułkowy <i>Quercus robur</i>	684	Pomnik wieloobiektowy w grupie z dębem o nr 5
5.	4.2	Grupa drzew	Wschowa	1375/2	N: 51°48'16.7" E: 16°18'34.9"	X: 441009.38 Y: 314577.72	Drzewo rośnie w północnej części Parku Tysiąclecia u zbiegu alejek parkowych	Dąb szypułkowy <i>Quercus robur</i>	557	Pomnik wieloobiektowy w grupie z dębem o nr 4
6.	5	Drzewo	Wygnańczyce	1	N: 51°48'54.5" E: 16°10'14.0"	X: 442539,36 Y: 305035.67	Drzewo rośnie przy drodze przed wjazdem do miejscowości Pszczółkowo	Dąb szypułkowy <i>Quercus robur</i>	406	

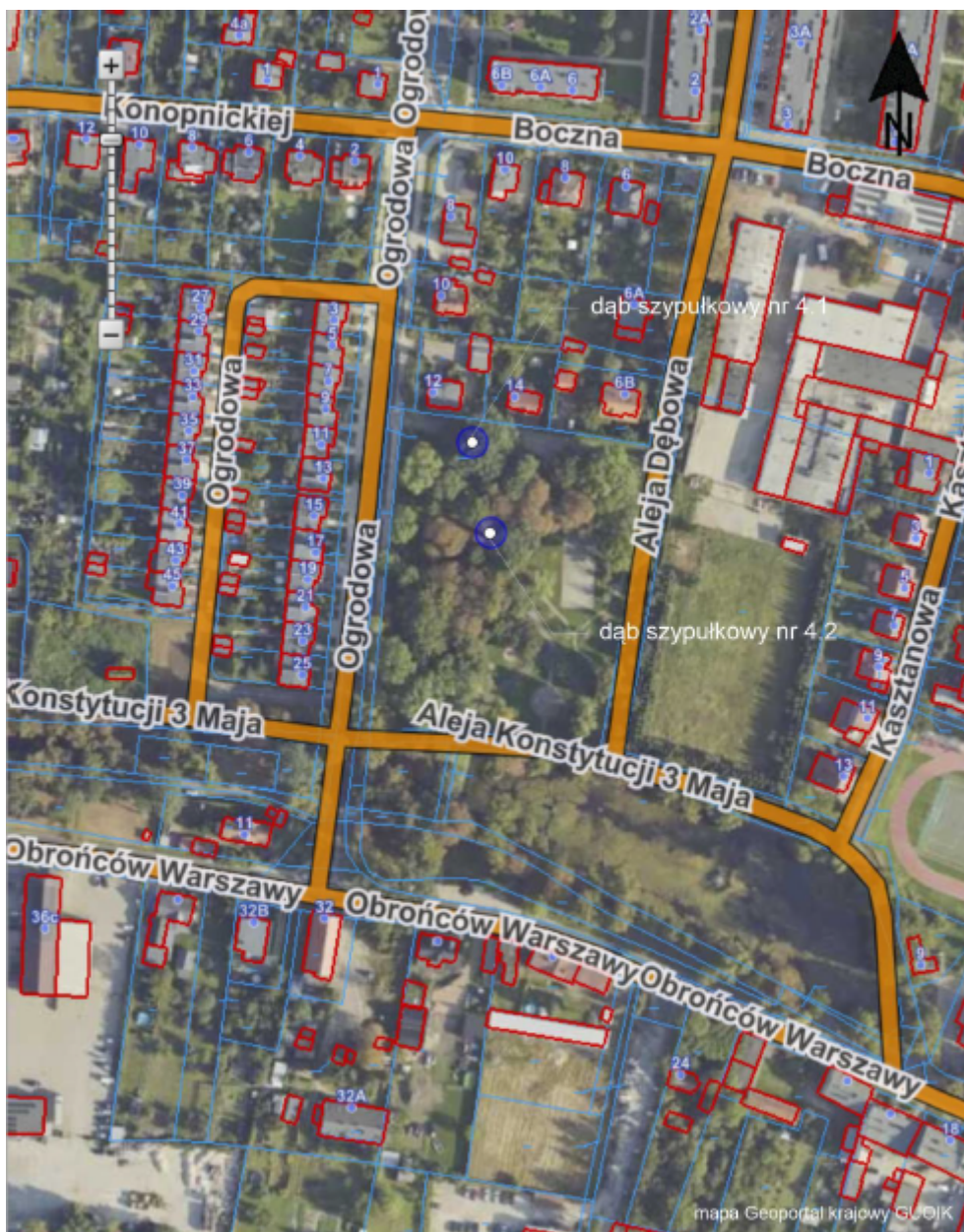
7.	6	Drzewo	Wygnańczyce	3113/1	N: 51°51'12.7" E: 16°11'51.3"	X: 446734.71 Y: 307060.92	Pozostałości krzewu leżą na terenie lasu sosnowego leśnictwa Mały Bór	Jałowiec pospolity <i>Juniperus communis</i>	brak	Martwy, leżący w runie drzewostanu sosnowego krzew pozostawiony do naturalnego rozkładu
8.	7	Drzewo	Wygnańczyce	3118/1	N 51° 51' 14.3" E 16° 12' 18.3"	X: 446765.97 Y: 307579.91	Drzewo rośnie na terenie lasu mieszanego Leśnictwa Mały Bór	Dąb szypułkowy <i>Quercus robur</i>	425	Nazwa własna: "Henryk"



Mapa poglądowa - drzewo nr 1 dąb szypułkowy przy ul. Garbarskiej we Wschowie, działka ewidencyjna nr 1517 obręb Wschowa



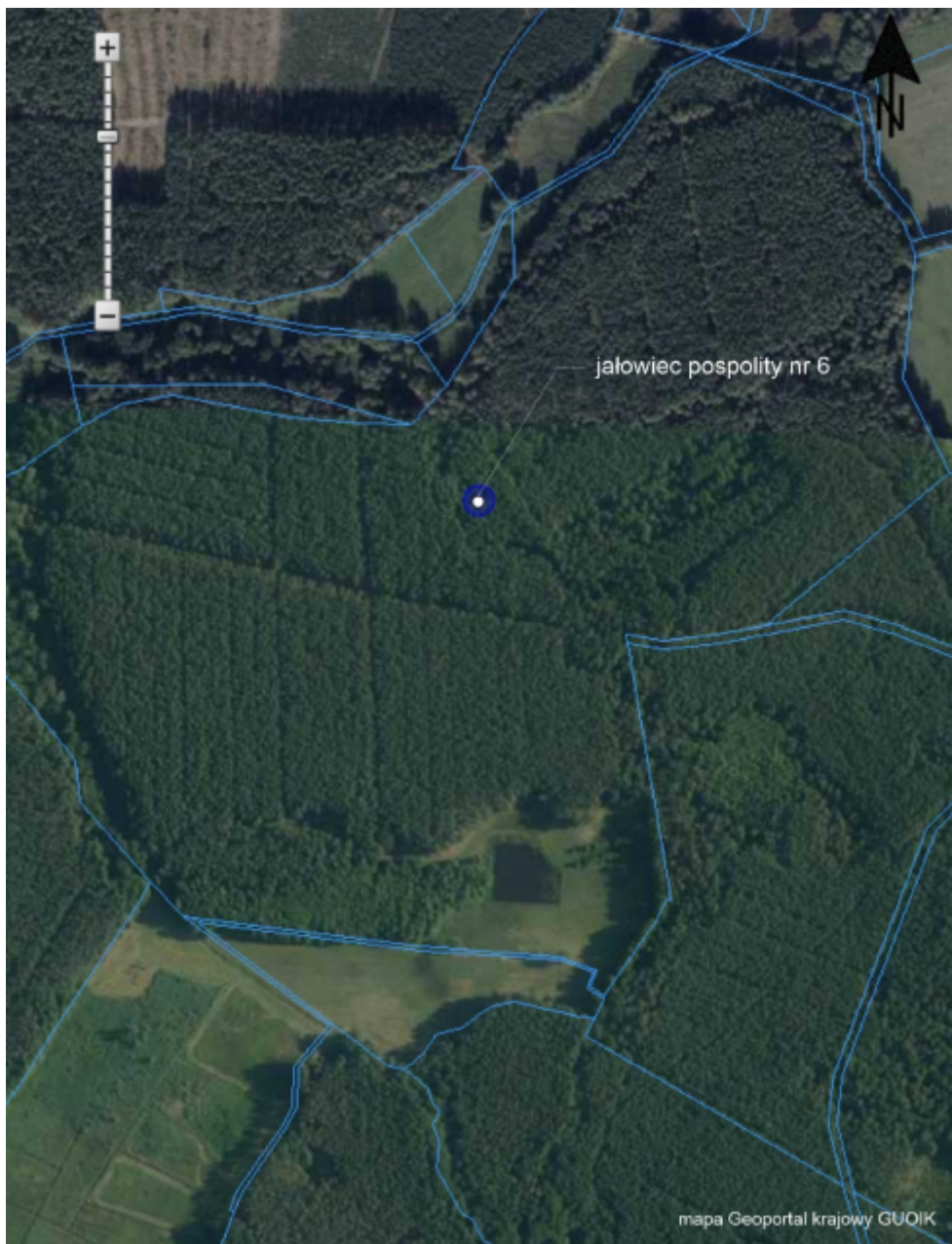
Mapa poglądowa - wiąz szypułkowy nr 2 i platan klonolistny nr 3 na terenie Parku ks. J. Rogalińskiego, działka ewidencyjna nr 1081 obręb Wschowa



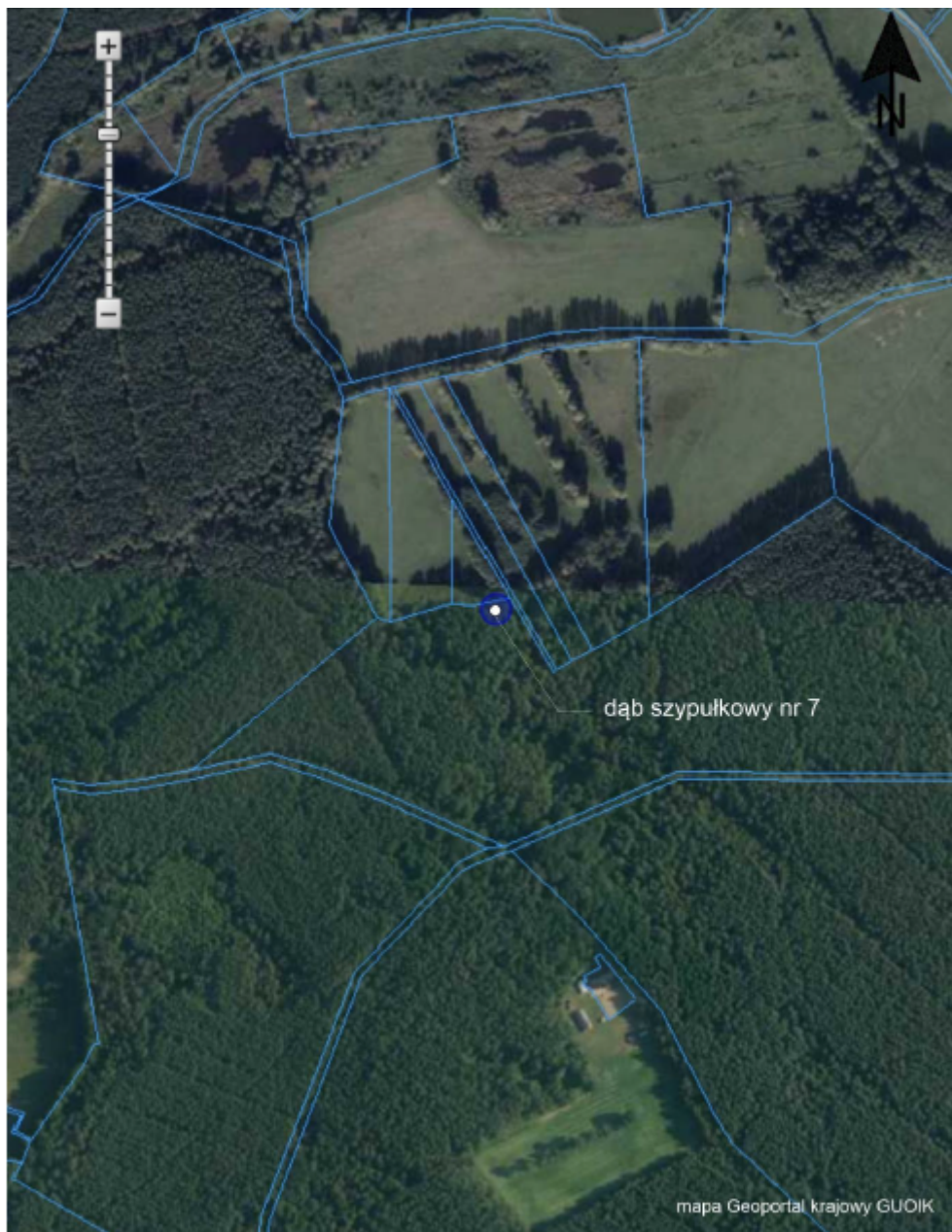
Mapa poglądowa - dęby szypułkowe nr 4.1 i 4.2 w Parku Tysiąclecia, działka ewidencyjna nr 1375/2 obręb Wschowa



Mapa poglądowa - dąb szypułkowy nr 5 przy wjeździe do miejscowości Pszczółkowo, działka ewidencyjna nr 1 obręb Wygnańczyce



Mapa poglądowa - jałowiec pospolity nr 6 na terenie leśnictwa Mały Bór,  
działka ewidencyjna nr 3113/1 obręb Wygnańczyce



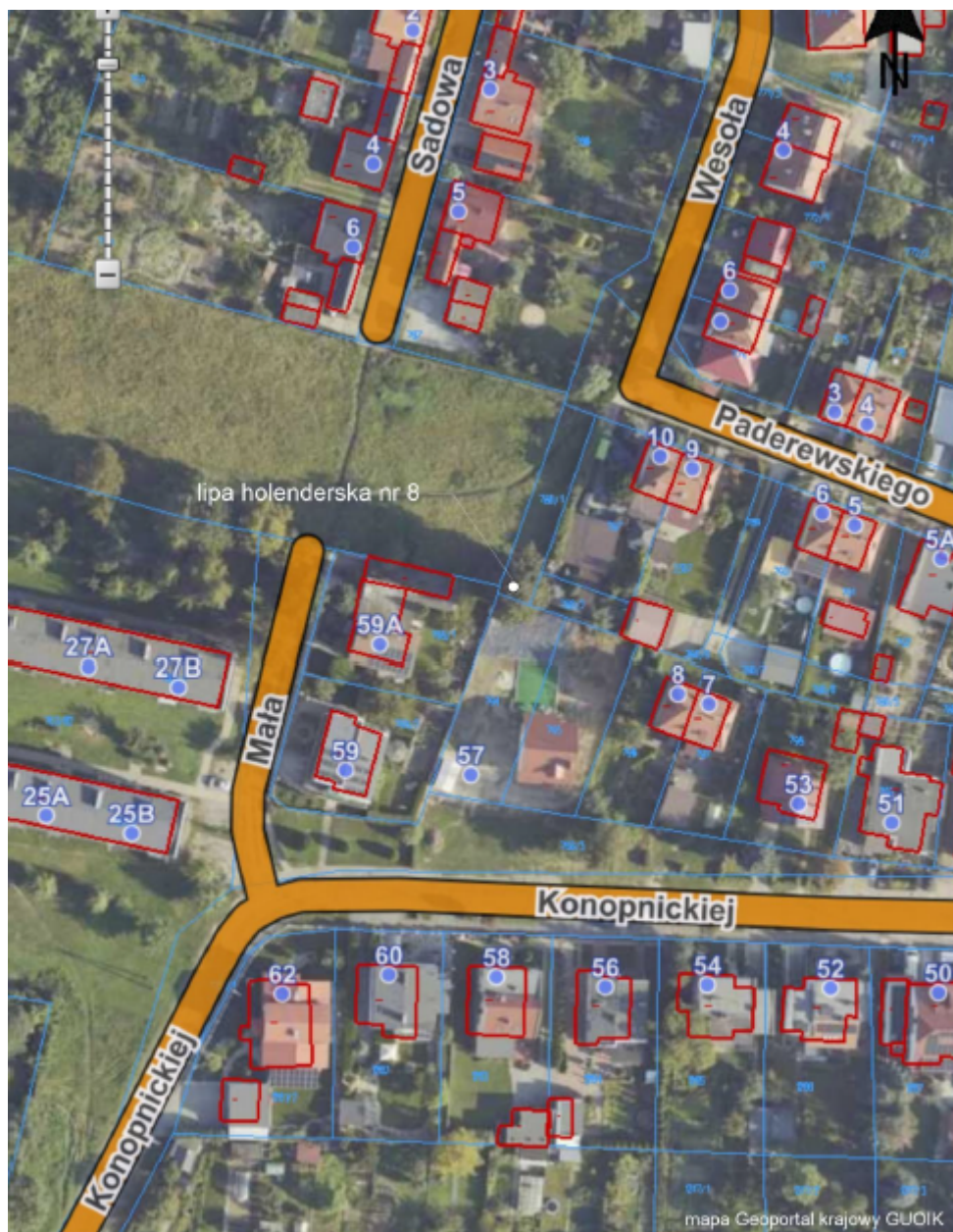
Mapa poglądowa - dąb szypułkowy nr 7 na terenie leśnictwa Mały Bór, działka ewidencyjna nr 3118/1 obręb Wygnańczyce

Załącznik Nr 2 do uchwały Nr XXV/229/2025  
Rady Miejskiej we Wschowie  
z dnia 29 grudnia 2025 r.

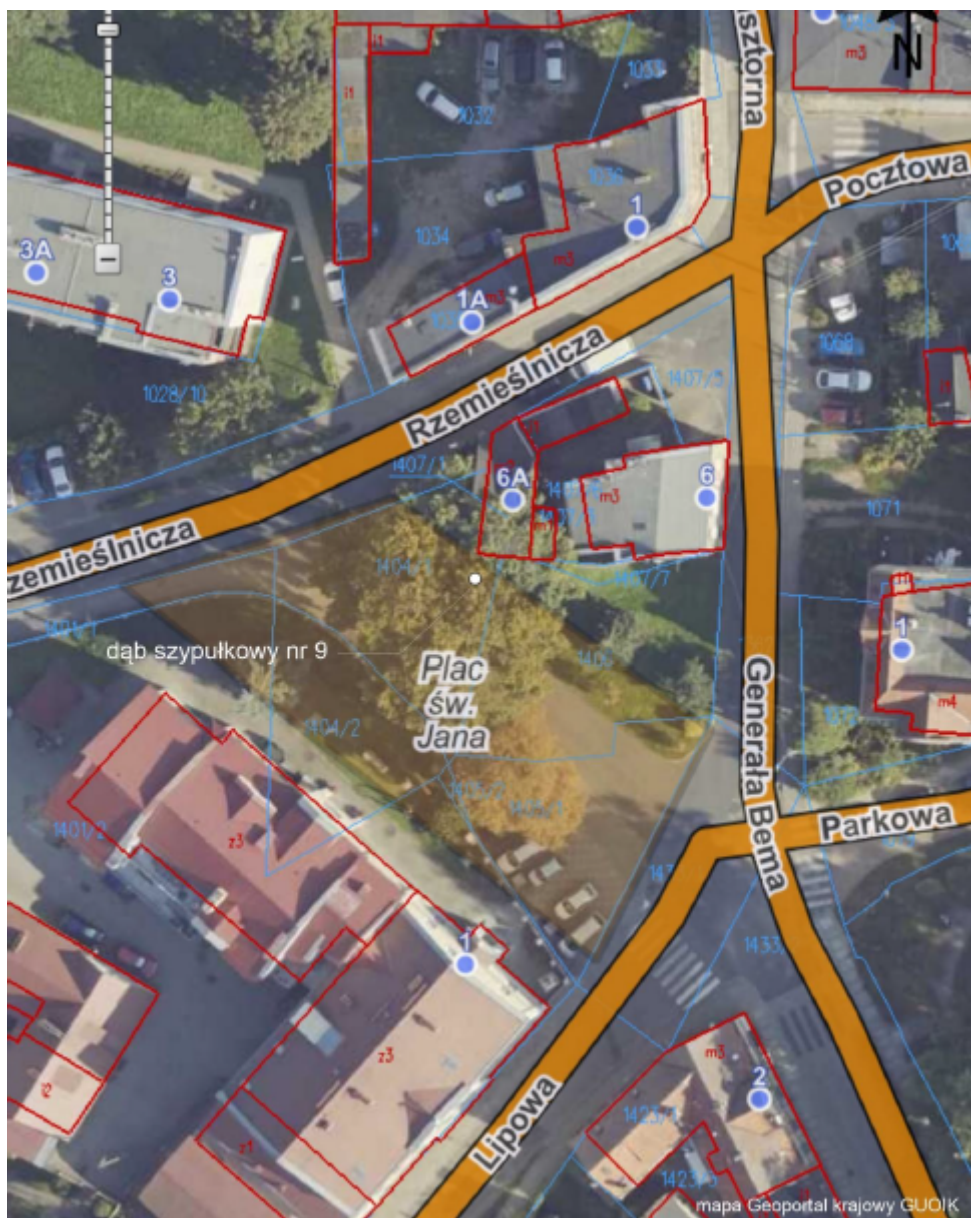
### Nowe pomniki przyrody na terenie gminy Wschowa

Lp.	Nr karty pomnika	Rodzaj pomnika przyrody	Miejscowość (nazwa obrębu)	Nr działki ewiden.	Współrzędne geograficzne	Współrzędne geodezyjne PL-1992	Opis lokalizacji	Gatunek	Obwód (cm)	Uwagi
1.	8	Drzewo	Wschowa	786/1	N: 51°48'20.6" E: 16° 18'4.8"	X: 441151.74 Y: 314007.02	Drzewo rośnie na obrzeżu terenu rekreacyjnego między ulicami Małą i Sadową	Lipa holenderska <i>Tilia xeuropaea</i>	305	Okazałe drzewo wyróżniające się wartością przyrodniczą i historyczną (dawny cmentarz ewangelicki)
2.	9	Drzewo	Wschowa	1404/1	N: 51°48'20.4" E: 16° 18'53.0"	X: 441112.45 Y: 314327.90	Drzewo rośnie na niewielkim skwerze przy Placu św. Jana	Dąb szypułkowy <i>Quercus robur</i>	446	Okazałe drzewo wyróżniające się wartością przyrodniczą, historyczną i kulturową
3.	10.1	Szpaler	Wschowa	1852/1	N: 51°47'58.0" E: 16°19'10.2"	X: 440406.99 Y: 315232.65	Drzewo rośnie w alei przy łące w pobliżu ul. Sportowej	Dąb szypułkowy <i>Quercus robur</i>	416	Pomnik wieloobiektowy. Skupisko dębów o okazałych rozmiarach wyróżniających się wyjątkową wartością krajobrazową i kulturową
4.	10.2	Szpaler	Wschowa	1852/1	N: 51°47'57.8" E: 16°19'10.1"	X: 440400.89 Y: 315230.02	Drzewo rośnie w alei przy łące w pobliżu ul. Sportowej	Dąb szypułkowy <i>Quercus robur</i>	323	Pomnik wieloobiektowy. Skupisko dębów o okazałych rozmiarach wyróżniających się wyjątkową wartością krajobrazową i kulturową
5.	10.3	Szpaler	Wschowa	1852/1	N: 51°47'57.3" E: 16°19'9.9"	X: 440385.55 Y: 315225.25	Drzewo rośnie w alei przy łące w pobliżu ul. Sportowej	Dąb szypułkowy <i>Quercus robur</i>	282	Pomnik wieloobiektowy. Skupisko dębów o okazałych rozmiarach wyróżniających się wyjątkową wartością krajobrazową i kulturową

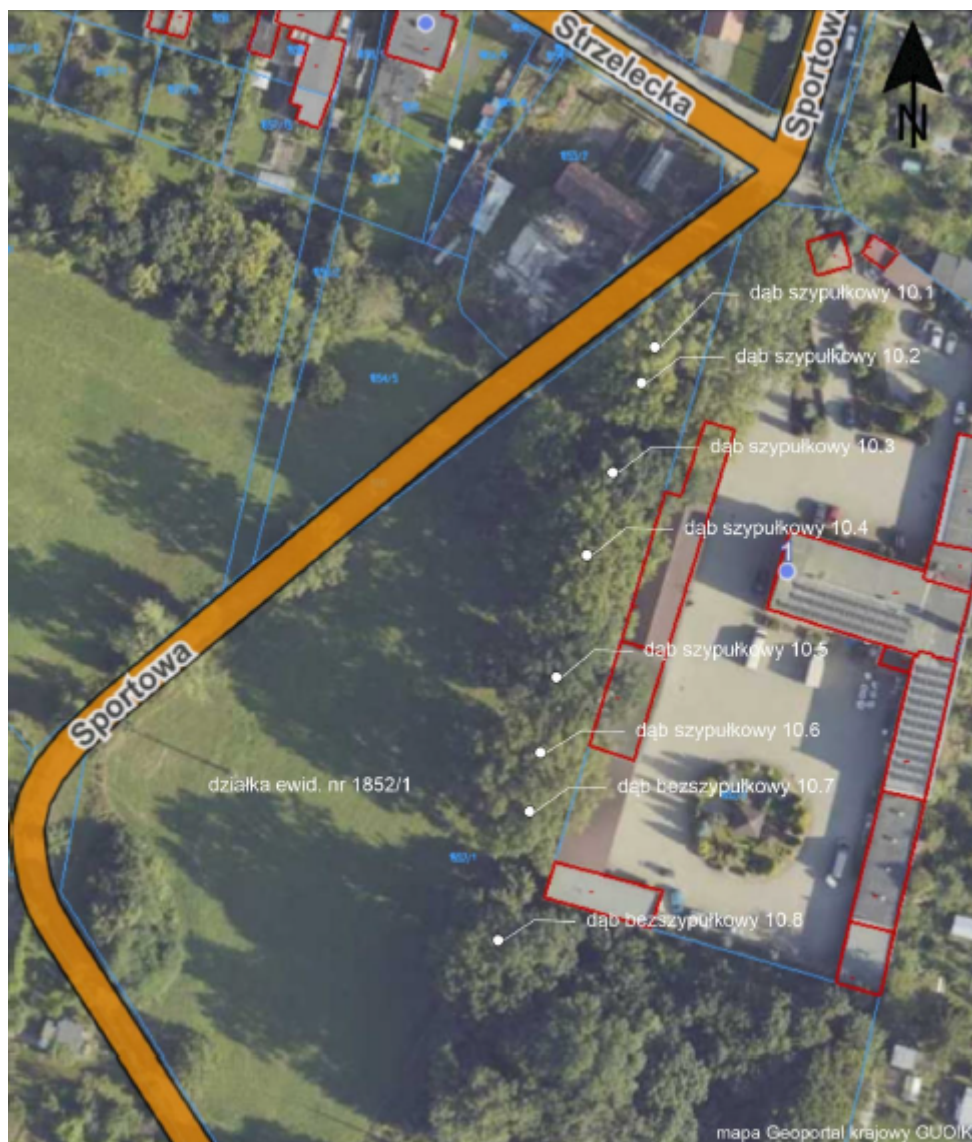
6.	10.4	Szpaler	Wschowa	1852/1	N: 51°47'56.8" E: 16°19'9.7"	X: 440371.19 Y: 315221.10	Drzewo rośnie w alei przy łące w pobliżu ul. Sportowej	Dąb szypułkowy <i>Quercus robur</i>	450	Pomnik wieloobiektowy. Skupisko dębów o okazałych rozmiarach wyróżniających się wyjątkową wartością krajobrazową i kulturową
7.	10.5	Szpaler	Wschowa	1852/1	N: 51°47'56.2" E: 16°19'9.4"	X: 440351.20 Y: 315215.55	Drzewo rośnie w alei przy łące w pobliżu ul. Sportowej	Dąb szypułkowy <i>Quercus robur</i>	415	Pomnik wieloobiektowy. Skupisko dębów o okazałych rozmiarach wyróżniających się wyjątkową wartością krajobrazową i kulturową
8.	10.6	Szpaler	Wschowa	1852/1	N: 51°47'55.7" E: 16°19'9.3"	X: 440336.75 Y: 315212.94	Drzewo rośnie w alei przy łące w pobliżu ul. Sportowej	Dąb szypułkowy <i>Quercus robur</i>	442	Pomnik wieloobiektowy. Skupisko dębów o okazałych rozmiarach wyróżniających się wyjątkową wartością krajobrazową i kulturową
9.	10.7	Szpaler	Wschowa	1852/1	N: 51°47'55.4" E: 16°19'9.2"	X: 440326.75 Y: 315210.10	Drzewo rośnie w alei przy łące w pobliżu ul. Sportowej	Dąb bezszypułkowy <i>Quercus petraea</i>	258	Pomnik wieloobiektowy. Skupisko dębów o okazałych rozmiarach wyróżniających się wyjątkową wartością krajobrazową i kulturową
10.	10.8	Szpaler	Wschowa	1852/1	N: 51°47'55.7" E: 16°19'9.0"	X: 440305.38 Y: 315205.27	Drzewo rośnie w alei przy łące w pobliżu ul. Sportowej	Dąb bezszypułkowy <i>Quercus petraea</i>	390	Pomnik wieloobiektowy. Skupisko dębów o okazałych rozmiarach wyróżniających się wyjątkową wartością krajobrazową i kulturową



Mapa pogładowa - lipa holenderska nr 8 na terenie pomiędzy ul. Sadową i Małą,  
działka ewidencyjna nr 786/1 obręb Wschowa



Mapa poglądowa - dąb szypułkowy nr 9 przy Placu św. Jana, działka ewidencyjna nr 1401/1 obręb Wschowa



Mapa poglądowa - dęby szypułkowe 10.1-10.6 oraz dęby bezszypułkowe 10.7-10.8 w pobliżu ul. Sportowej, działka ewidencyjna nr 1852/1 obręb Wschowa