



# DZIENNIK URZĘDOWY

## WOJEWÓDZTWA LUBUSKIEGO

---

Gorzów Wielkopolski, dnia 27 marca 2026 r.

Poz. 682

### UCHWAŁA NR XVIII/89/2026 RADY GMINY WYMIARKI

z dnia 26 marca 2026 r.

#### **w sprawie aktualizacji stanu prawnego pomnika przyrody.**

Na podstawie art. 7 ust. 1 pkt 1, art. 18 ust. 2 pkt 15 ustawy z dnia 8 marca 1990 r. o samorządzie gminnym (Dz. U. z 2025 r. poz. 1153 ze zm.), art. 44 ust. 1, 2, 3a i art. 45 ust. 1 w związku z art. 153 i 157 ustawy z dnia 16 kwietnia 2004 r. o ochronie przyrody (Dz. U. z 2026 r. poz. 13) oraz art. 35 ust. 1 ustawy z dnia 23 stycznia 2009 r. o zmianie niektórych ustaw w związku ze zmianami w organizacji zadań administracji publicznej w województwach (Dz. U. z 2009 r., Nr 92, poz. 753), po uzgodnieniu z Regionalnym Dyrektorem Ochrony Środowiska w Gorzowie Wlkp. uchwała się, co następuje:

**§ 1.** 1. Pomnikiem przyrody na terenie Gminy Wymiarki jest drzewo gatunku: Dąb szypułkowy - *Quercus robur* o obwodzie wynoszącym 464 cm mierzonym na wysokości 130cm i wysokości: 21m rosnący na działce nr ewid. 431/1 obręb Wymiarki.

2. Nadaje się nazwę dla wyżej pomnika przyrody: „Na rozdrożu”. Współrzędne geograficzne umiejscowienia pomnika przyrody są następujące: N: 51°30'31.25, E: 15°04'42.72.

3. Lokalizację pomnika przyrody określa załącznik graficzny nr 1 do niniejszej uchwały.

**§ 2.** Nadzór nad pomnikiem przyrody, o którym mowa w § 1, sprawuje Wójt Gminy Wymiarki.

**§ 3.** W stosunku do pomnika przyrody o którym mowa w § 1 wprowadza się następujące zakazy:

1. niszczenia, uszkodzania lub przekształcania obiektu;
2. wykonywania prac ziemnych mogących uszkodzić system korzeniowy;
3. uszkodzania i zniszczenia gleby wokół obiektu;
4. umieszczania tablic, napisów i innych znaków nie związanych z ochroną przyrody.

**§ 4.** W ramach ochrony czynnej w stosunku do pomnika przyrody o którym mowa w § 1 ustala się możliwość:

1. wykonywania zabiegów pielęgnacyjno-zabezpieczających, z uwzględnieniem zasad dobrych praktyk ogrodniczych, zgodnie z ogólnymi zasadami chirurgii drzew;

2. wszelkie prace związane z pielęgnacją pomnika przyrody mogą być prowadzone przez osoby posiadające kwalifikacje.

**§ 5.** Tracą moc:

1. Zarządzenie Nr 132/85 Wojewody Zielonogórskiego z dnia 12 października 1985 r. w sprawie uznania za pomnik przyrody (Dz. Urz. Woj. Zielonogórskiego nr 10, poz. 291 z 1985 r.);

2. Rozporządzenie nr 38 Wojewody Lubuskiego z dnia 19 maja 2006 r. w sprawie ustanowienia pomników przyrody (Dz. Urz. Woj. Lubuskiego nr 38 poz. 838 z 5.06.2026 r.) w części dotyczącej przedmiotowego pomnika przyrody – załącznik do Rozporządzenie nr 38 Lp. 1).

§ 6. Wykonanie uchwały powierza się Wójtowi Gminy Wymiarki.

§ 7. Uchwała wchodzi w życie po upływie 14 dni od dnia ogłoszenia w Dzienniku Urzędowym Województwa Lubuskiego.

Przewodniczący Rady Gminy

**Andrzej Mazur**

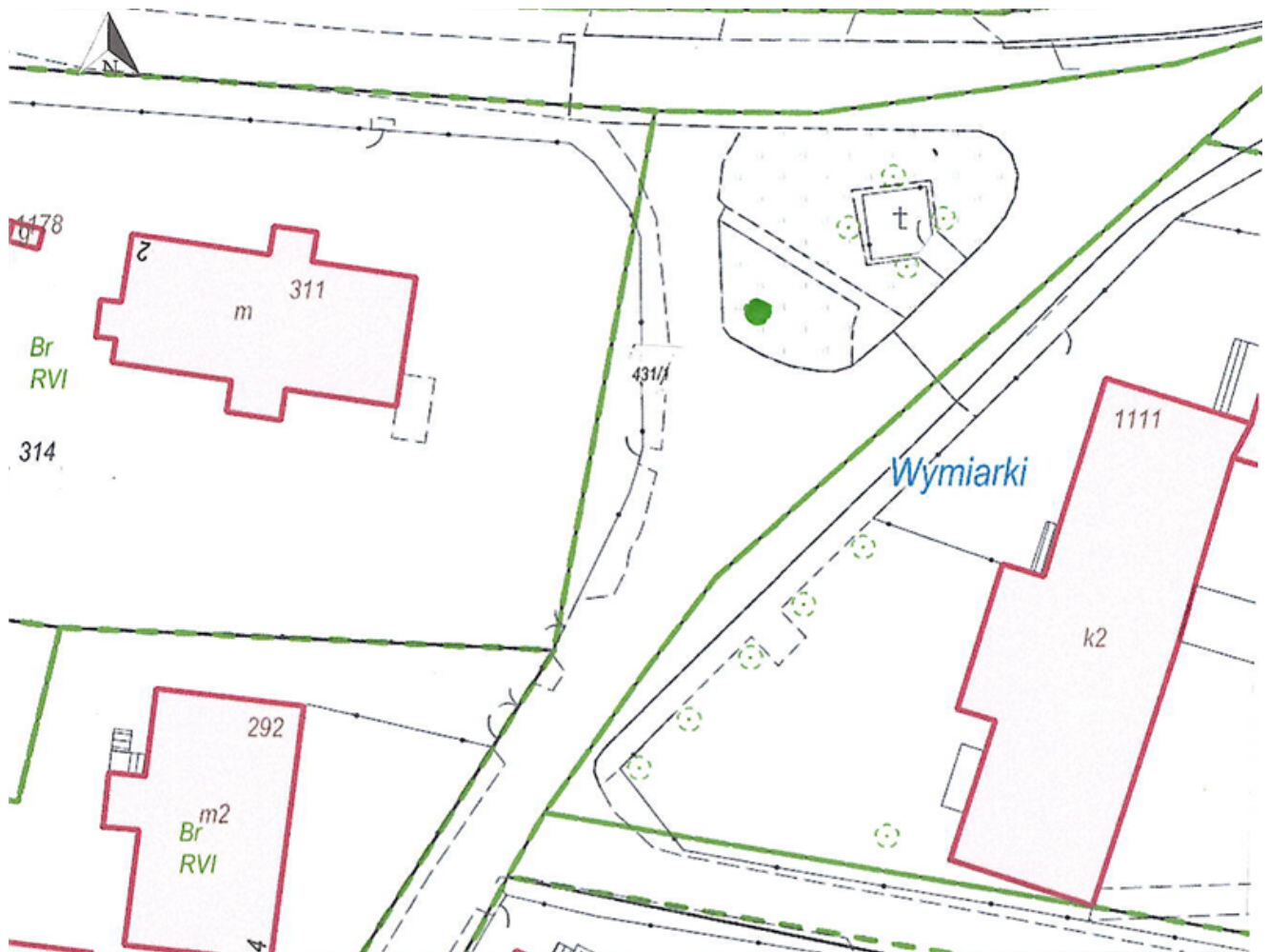
Załącznik Nr 1 do uchwały Nr XVIII/89/2026  
Rady Gminy Wymiarki  
z dnia 26 marca 2026 r.

**Załącznik graficzny nr 1  
do uchwały nr XVIII/89/2026  
Rady Gminy Wymiarki  
z dnia 26 marca 2026 r.**

Dąb szypułkowy – (*Quercus robur*) „Na rozdrożu”

Lokalizacja: działka nr ewid. 431/1 obręb Wymiarki

Mapa: skala 1:500



Legenda: lokalizacja drzewa