



# DZIENNIK URZĘDOWY

## WOJEWÓDZTWA ŁÓDZKIEGO

Łódź, dnia 25 września 2014 r.

Poz. 3386

### UCHWAŁA NR XXXIII/217/2014 RADY GMINY GŁUCHÓW

z dnia 26 sierpnia 2014 r.

#### w sprawie zaliczenia dróg położonych na terenie gminy Głuchów do kategorii dróg gminnych i ustalenia ich przebiegu

Na podstawie art. 18 ust. 2 pkt 15 ustawy z dnia 8 marca 1990 r. o samorządzie gminnym (t.j.: Dz. U. z 2013 r. poz. 594, poz. 645, poz. 1318) oraz art. 7 ustawy z dnia 21 marca 1985 r. o drogach publicznych (t.j.: Dz. U. z 2013 r. poz. 260, poz. 843, z 2014 r. poz. 659), po zasięgnięciu opinii Zarządu Powiatu Skierniewickiego - Rada Gminy Głuchów uchwala, co następuje:

§ 1. Zalicza się do kategorii dróg gminnych następujące drogi położone na terenie Gminy Głuchów:

Lp.	Nazwa drogi	Nr ew. działki	Miejscowość	Długość drogi (km)	Symbol na załączniku graficznym
01	(Zawady) - gr. gm. Rawa Mazowiecka - Złota - Złota Doły, odcinka: od drogi krajowej DK72 w miejscowości Złota (Doły) do drogi krajowej DK72	108, 89	Złota	247 m	zał. nr 1
02	Głuchów ulica Adamów	336	Głuchów	1022 m	zał. nr 2
03	Głuchów ulica Ogrodowa	201, 52	Głuchów	1279 m	zał. nr 3
04	Głuchów ulica Koszykowa	595	Głuchów	891 m	zał. nr 4
05	Głuchów ulica Spacerowa ulica Łąkowa  ulica Słoneczna ul. Krótka, ulica Cicha, ulica Kwiatowa	590, 576/1 471, 444/5, 444/7, 444/9, 444/11, 444/15, 440/1, 439/1  465 1551	Głuchów	1193 m	zał. nr 5

		1528			
06	Jasień - Miłochniewice - dr. krajowa nr 72	Jasień - 938,180/1 Miłochniewice - 369/1, 651, 705	Jasień, Miłochniewice	4571 m	zał. nr 6
07	(Brzozowice) - gr. gm. Słupia - Reczul - Borysław (ul. Akacjowa) - Celigów, odcinka od drogi powiatowej nr 1320E przez. m. Reczul do granicy gminy Słupia	26	Reczul	870 m	zał. nr 7
08	Białynin - Stara Wieś - Reczul - Janisławice, odcinka od drogi w m. Reczul do drogi powiatowej nr 1320E w m. Janisławice	443 - Janisławice 25 - Reczul	Janisławice Reczul	642 m	zał. nr 8
09	Janisławice - Syberia gr. gm. Godzianów (Lnisno)	438	Janisławice	690 m	zał. nr 9
10	Wysokienice - Folwark - Wysokienice - Misiokowiec	1207 254, 272	Wysokienice	723 m	zał. nr 10
11	Jasień Stara Wieś	697, 938	Jasień	922 m	zał. nr 11
12	Borysław Prawa Strona - Borysław - Michowice	Borysław - 615, 525 Michowice - 114, 324	Borysław Michowice	2828 m	zał. nr 12
13	Michowice Zamost - gr. gm. Nowy Kawęczyn - (Zalesie)	137, 577	Michowice	3112 m	zał. nr 13
14	Michowice pod Górą (Celigów - Trupień)	50, 55	Michowice	1316 m	zał. nr 14
15	Michowice Lipa	361	Michowice	553 m	zał. nr 15
16	Michowice Zlewnia	329, 328/2	Michowice	135 m	zał. nr 16
17	Białynin Stara Wieś - gr. gm. Jeżów - (Przybyszyce) wraz z łącznikiem	188, 1166, 1167	Białynin Krasówka	1604 m	zał. nr 17
18	Białynin Podbór - Białynin Latków wraz z łącznikiem	330, 294, 561, 947, 923 1009, 1163, 1162, 1158, 1157	Białynin Płd. Białynin Kr.	6775 m	zał. nr 18
19	Białynin Od Kolejki	245	Białynin Południe	1486 m	zał. nr 19

20	Prusy Wieś	45 584	Prusy Białynin Krasówka	1840 m	zał. nr 20
21	Michowice - Celigów - Celigów - RSP - Białynin	90 - Michowice Celigów - 58, 138, 110, 111, 137, 95/1, 96/1, 97/1, 98/1, 99/1, 100/1, 101/1, 102/1, 103/1, 104/1, 105/1, 108/1, 109/1, 112/1, 113/1, 114/1, 115/1, 116/1, 117/1, 118/1, 119/1, 120/1, 121/1, 122/1, 123/1, 124/1, 125/1	Michowice Celigów	1380 m	zał. nr 21
22	Głuchów ulica Leśna	495/1, 495/2, 527/1	Głuchów	1547 m	zał. nr 22
23	(Wola Wysoka) gr. gm. Nowy Kawęczyn - Michowice - Zamost - gr. gm. Rawa Ma- zowiecka - (Wilko- wice)	Borysław - 605 Michowice - 518, 666	Borysław Michowice	2577 m	zał. nr 23
24	Wysokienice Podbór - w kier. lasów SGGW	438, 510	Wysokienice	723 m	zał. nr 24
25	Wysokienice, ul. Je- żowska	1097	Wysokienice	335 m	zał. nr 25
26	Jasień - gr. gm. Rawa Mazowiecka - (Wil- kowice)	867	Jasień	548 m	zał. nr 26
27	Złota - Magdalenka	395/3, 395/4	Złota	370	zał. nr 27
28	Celigów (do lasu RSP)	150	Celigów	350 m	zał. nr 28

§ 2. Ustala się przebieg dróg gminnych na mapach stanowiących załącznik graficzny nr 1-28 do niniejszej uchwały.

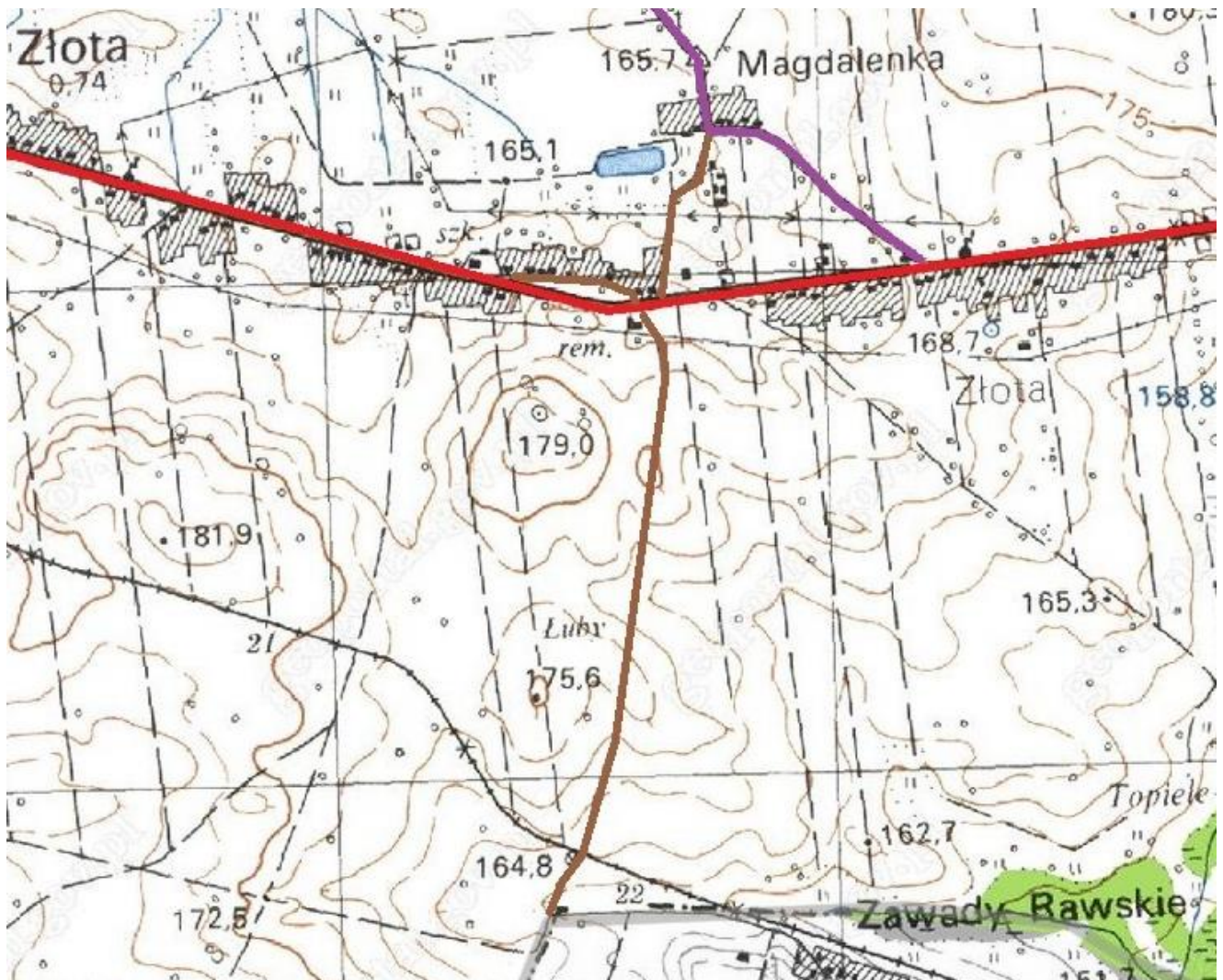
§ 3. Wykonanie uchwały powierza się Wójtowi Gminy Głuchów.

§ 4. Uchwała wchodzi w życie po upływie 14 dni od dnia jej ogłoszenia w Dzienniku Urzędowym Województwa Łódzkiego.

Przewodniczący  
Rady Gminy  
Stanisław Bartkowicz

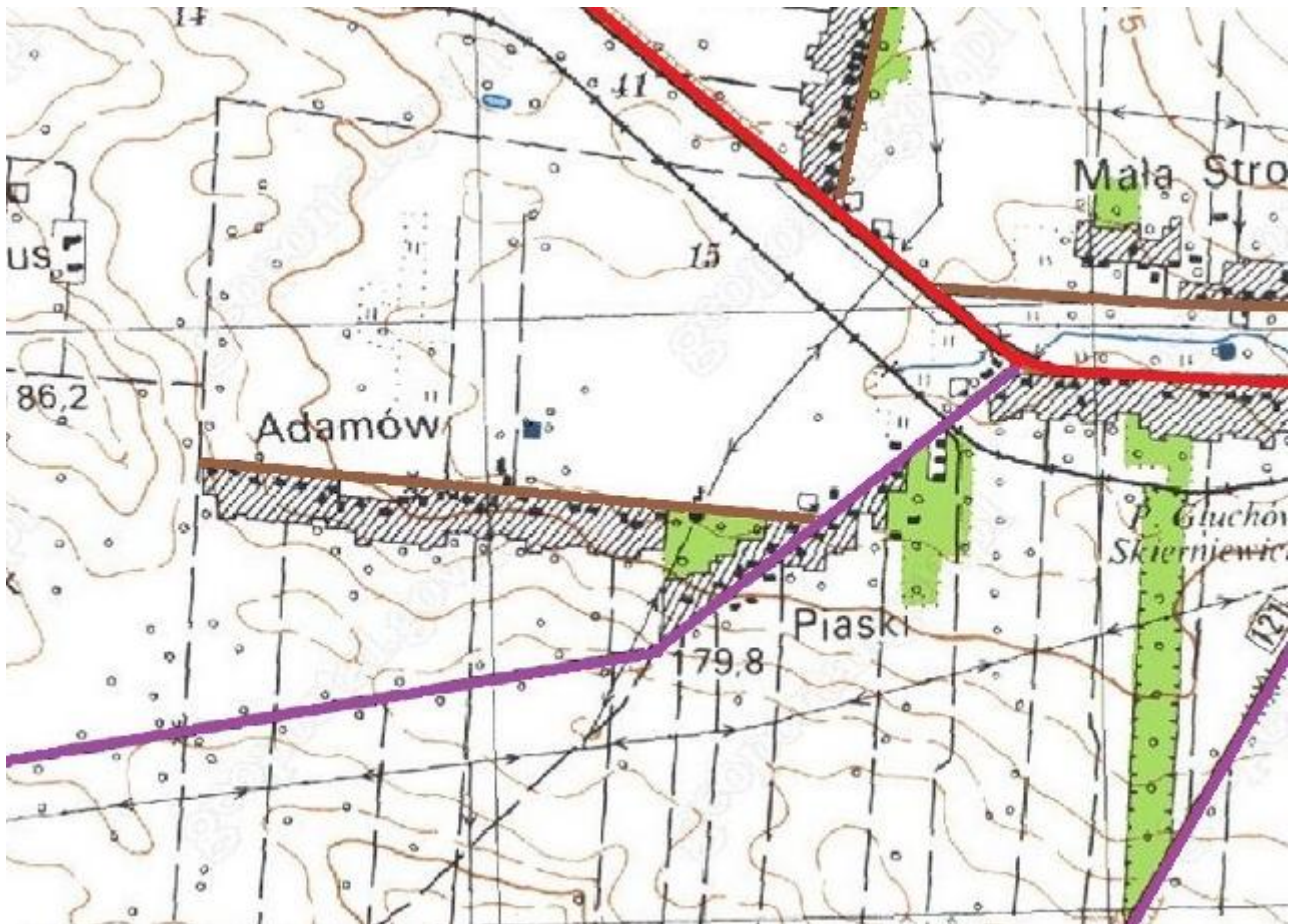
**Załącznik nr 1**  
do uchwały nr XXXIII/217/2014  
Rady Gminy Głuchów  
z dnia 26 sierpnia 2014 r.

(ZAWADY) - GR. GM. RAWA MAZOWIECKA - ZŁOTA - ZŁOTA (DOŁY), ODCINKA: OD DROGI  
KRAJOWEJ DK72 W MIEJSCOWOŚCI ZŁOTA (DOŁY) DO DROGI KRAJOWEJ DK72



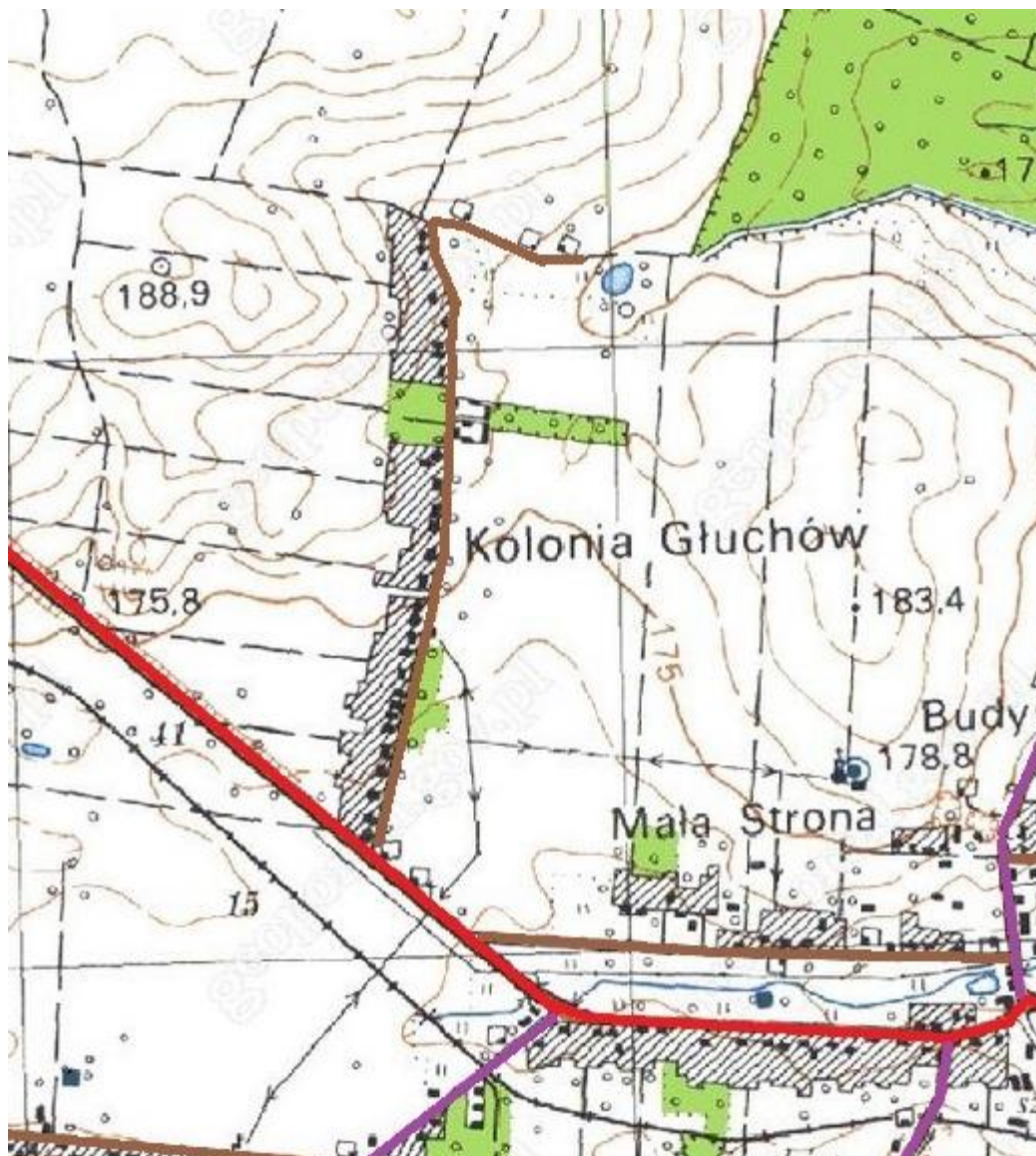
**Załącznik nr 2**  
do uchwały nr XXXIII/217/2014  
Rady Gminy Głuchów  
z dnia 26 sierpnia 2014 r.

GLUCHÓW, UL. ADAMÓW



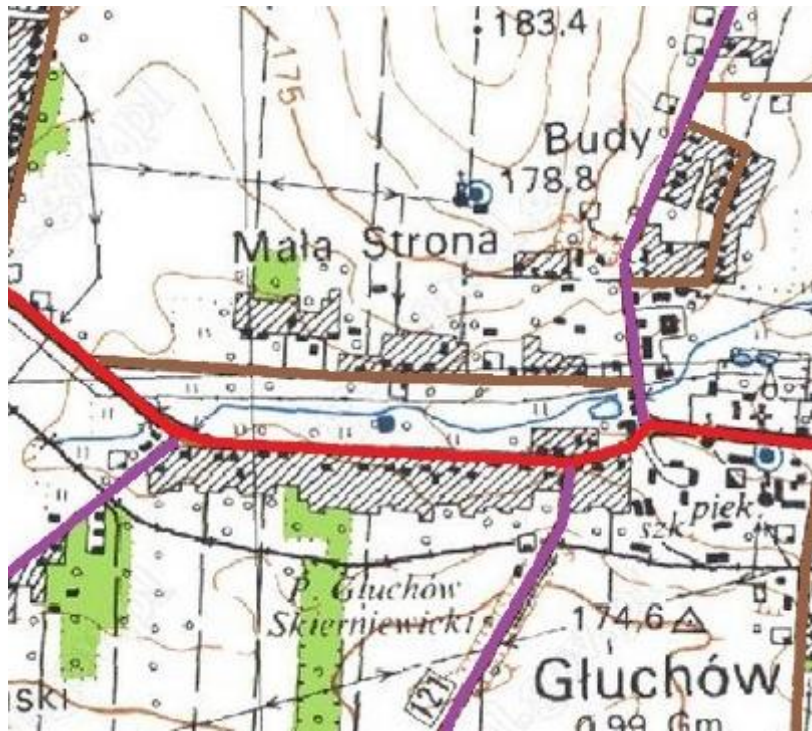
**Załącznik nr 3**  
do uchwały nr XXXIII/217/2014  
Rady Gminy Głuchów  
z dnia 26 sierpnia 2014 r.

**GLUCHÓW, UL. OGRODOWA**



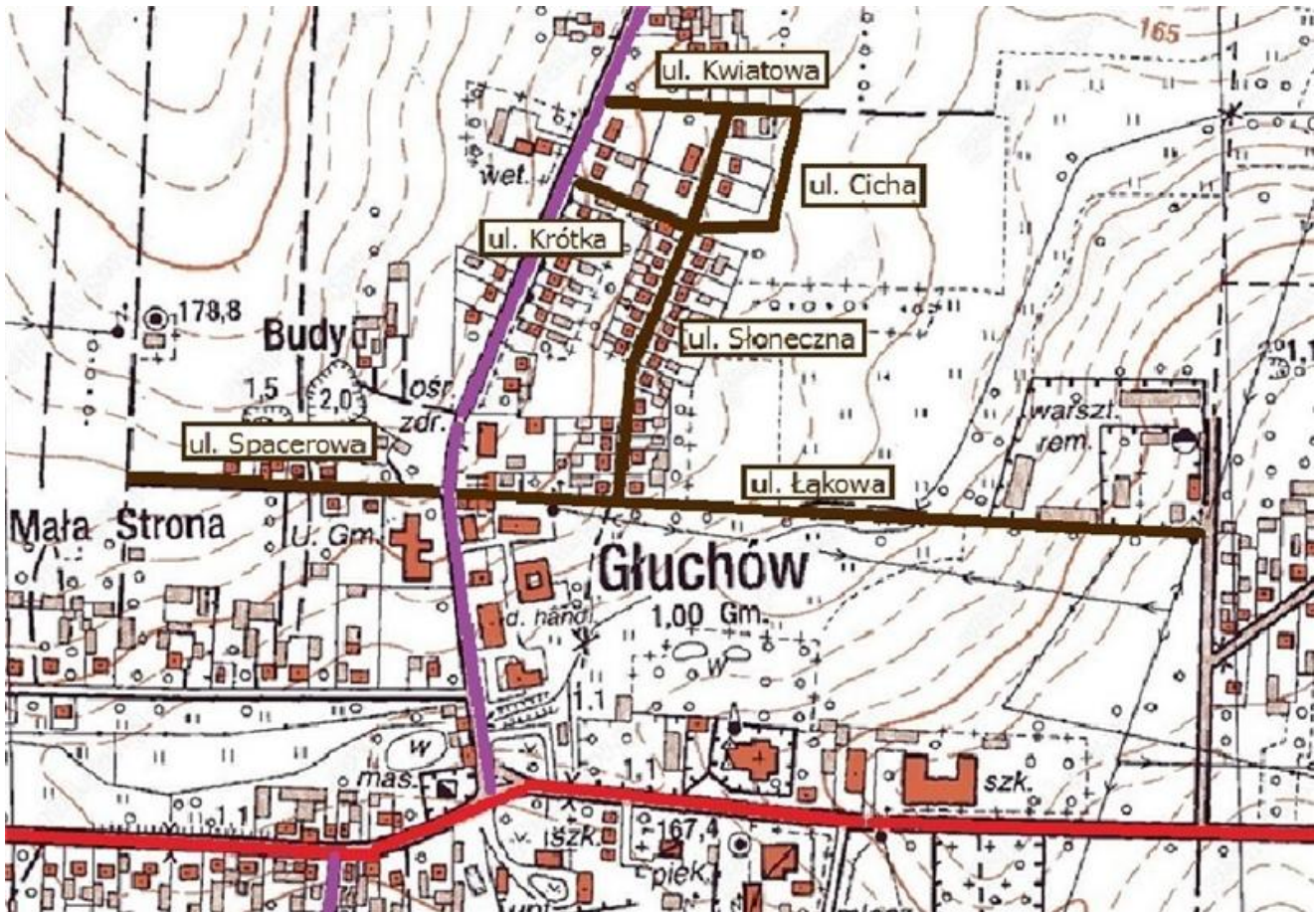
**Załącznik nr 4**  
do uchwały nr XXXIII/217/2014  
Rady Gminy Głuchów  
z dnia 26 sierpnia 2014 r.

GLUCHÓW, UL. KOSZYKOWA



**Załącznik nr 5**  
do uchwały nr XXXIII/217/2014  
Rady Gminy Głuchów  
z dnia 26 sierpnia 2014 r.

GLUCHÓW, UL. SPACEROWA, UL. ŁAKOWA, UL. SŁONECZNA, UL. KRÓTKA,  
UL. CICHA, UL. KWIATOWA



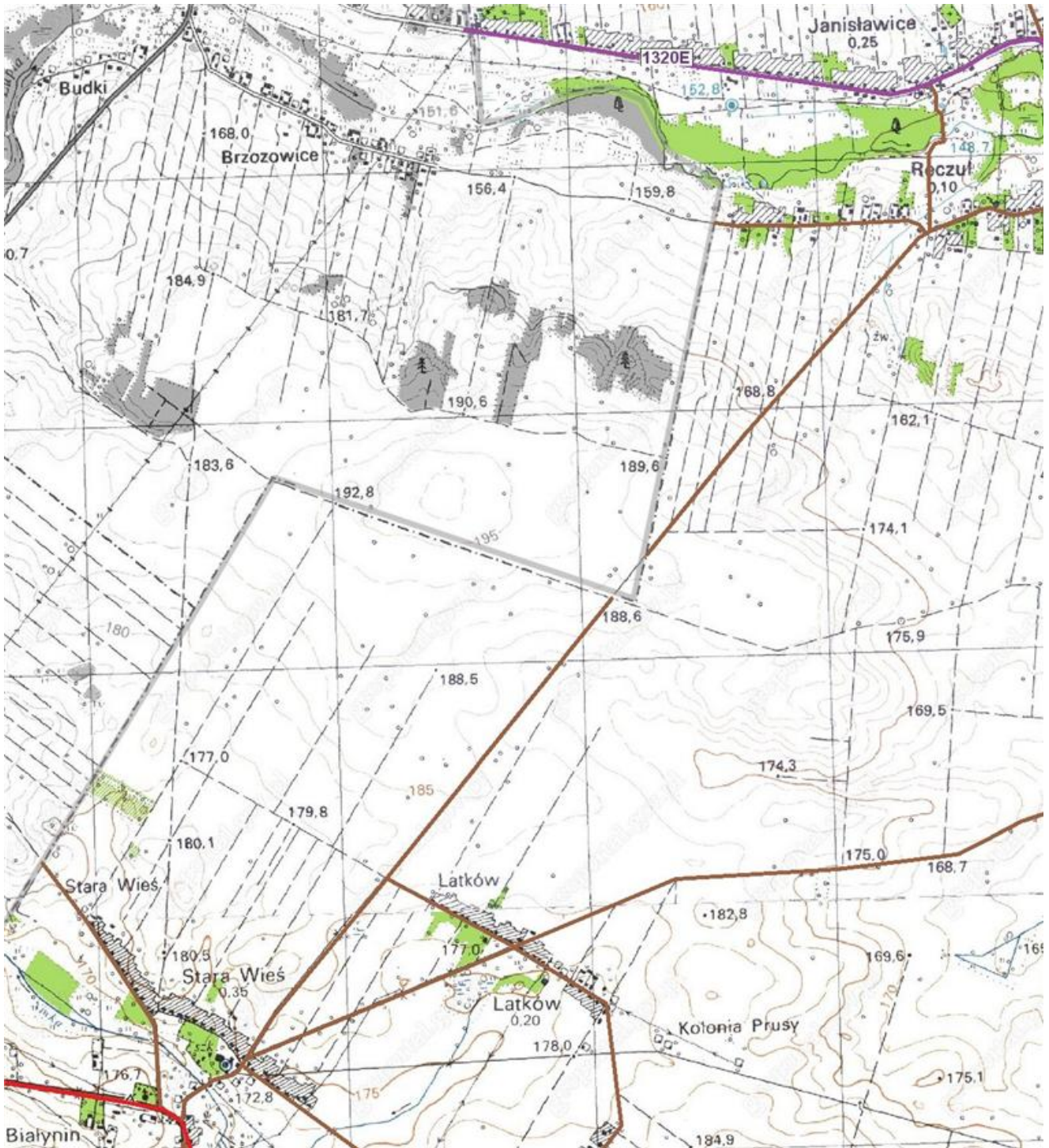






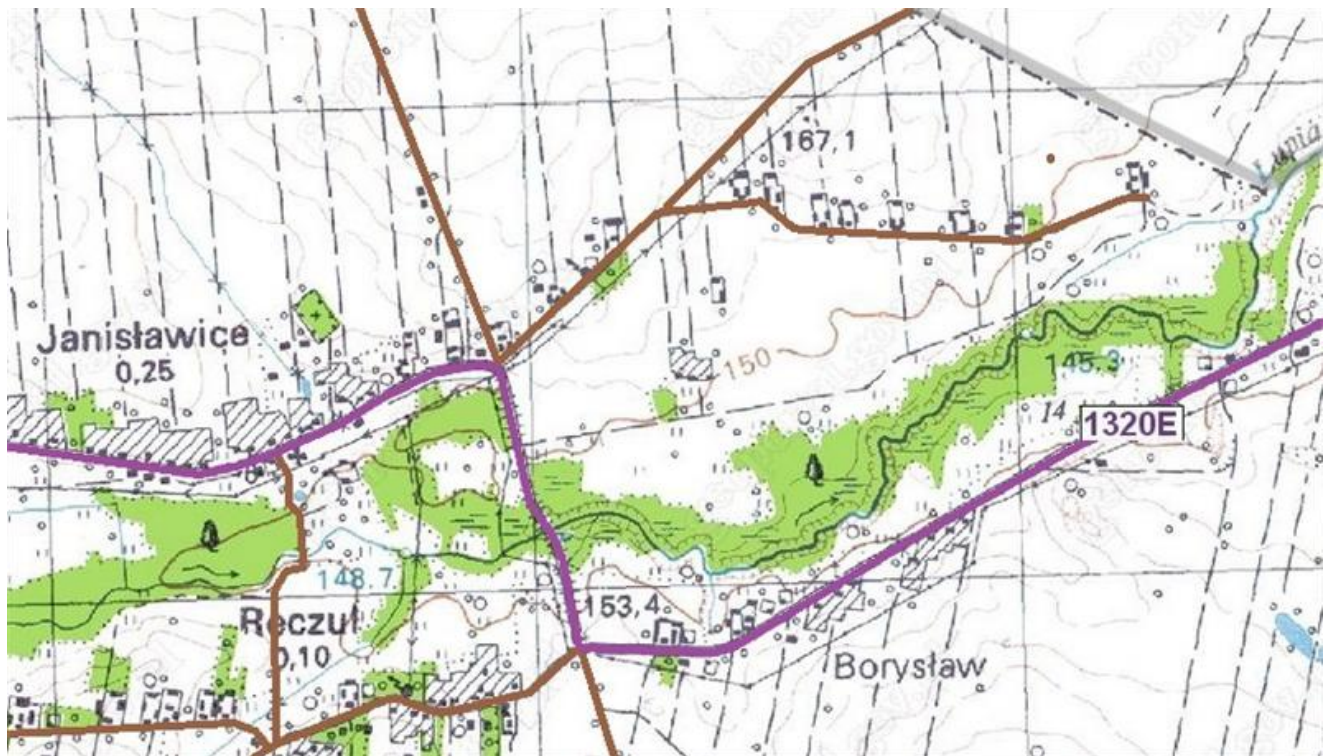
**Załącznik nr 8**  
do uchwały nr XXXIII/217/2014  
Rady Gminy Głuchów  
z dnia 26 sierpnia 2014 r.

**BIAŁYNNIN - STARA WIEŚ - RECZUL - JANISŁAWICE, ODCINKA OD DROGI W M. RECZUL  
DO DROGI POWIATOWEJ NR 1320E W M. JANISŁAWIE**



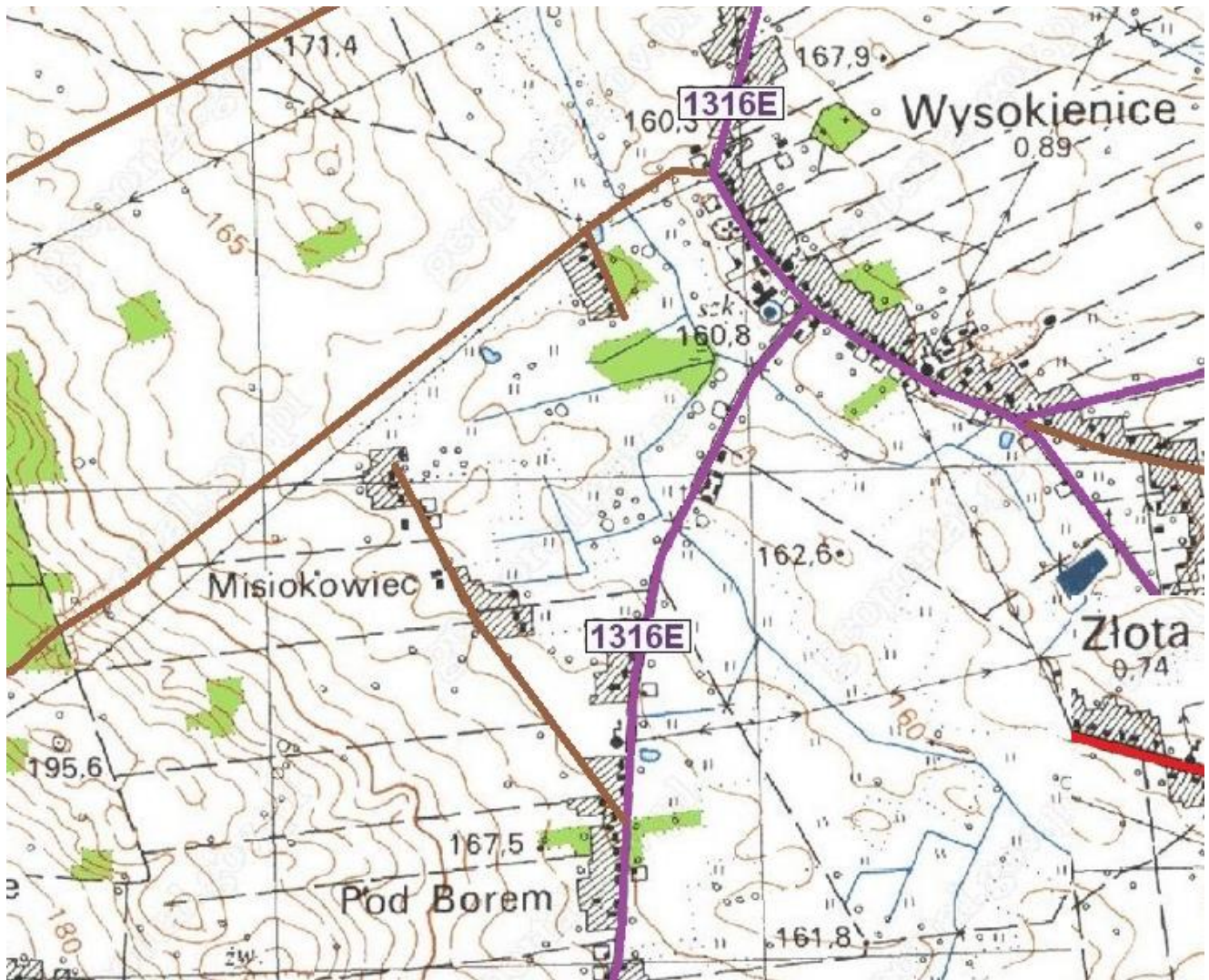
**Załącznik nr 9**  
do uchwały nr XXXIII/217/2014  
Rady Gminy Głuchów  
z dnia 26 sierpnia 2014 r.

JANISŁAWICE - SYBERIA - GR. GM. GODZIANÓW (LNISNO)



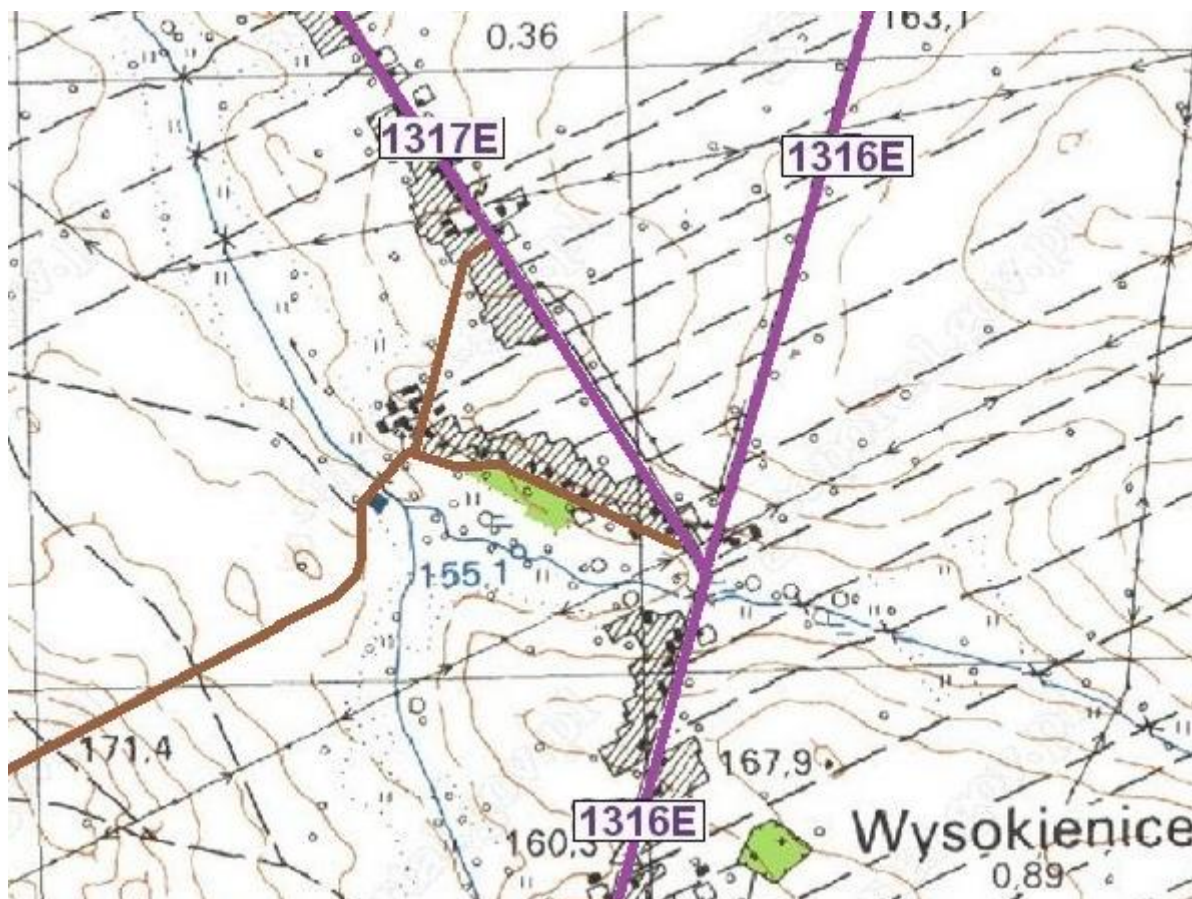
**Załącznik nr 10**  
do uchwały nr XXXIII/217/2014  
Rady Gminy Głuchów  
z dnia 26 sierpnia 2014 r.

**WYSOKIENICE FOLWARK - WYSOKIENICE - MISIOKOWIEC**



**Załącznik nr 11**  
do uchwały nr XXXIII/217/2014  
Rady Gminy Głuchów  
z dnia 26 sierpnia 2014 r.

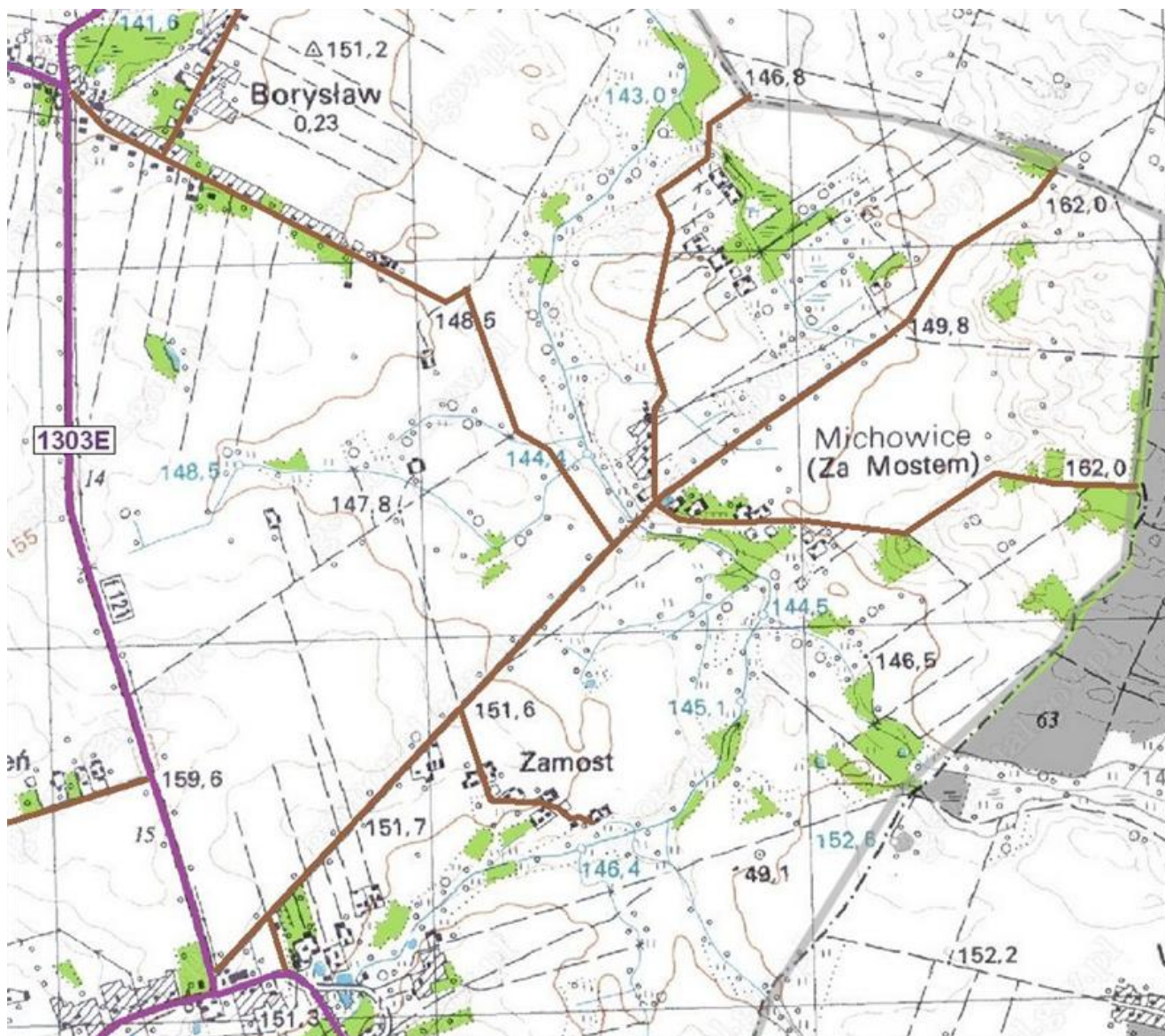
**JASIEŃ STARA WIEŚ**





**Załącznik nr 13**  
do uchwały nr XXXIII/217/2014  
Rady Gminy Głuchów  
z dnia 26 sierpnia 2014 r.

**MICHOWICE - ZAMOST - GR. GM. NOWY KAWĘCZYN - (ZALESIE)**





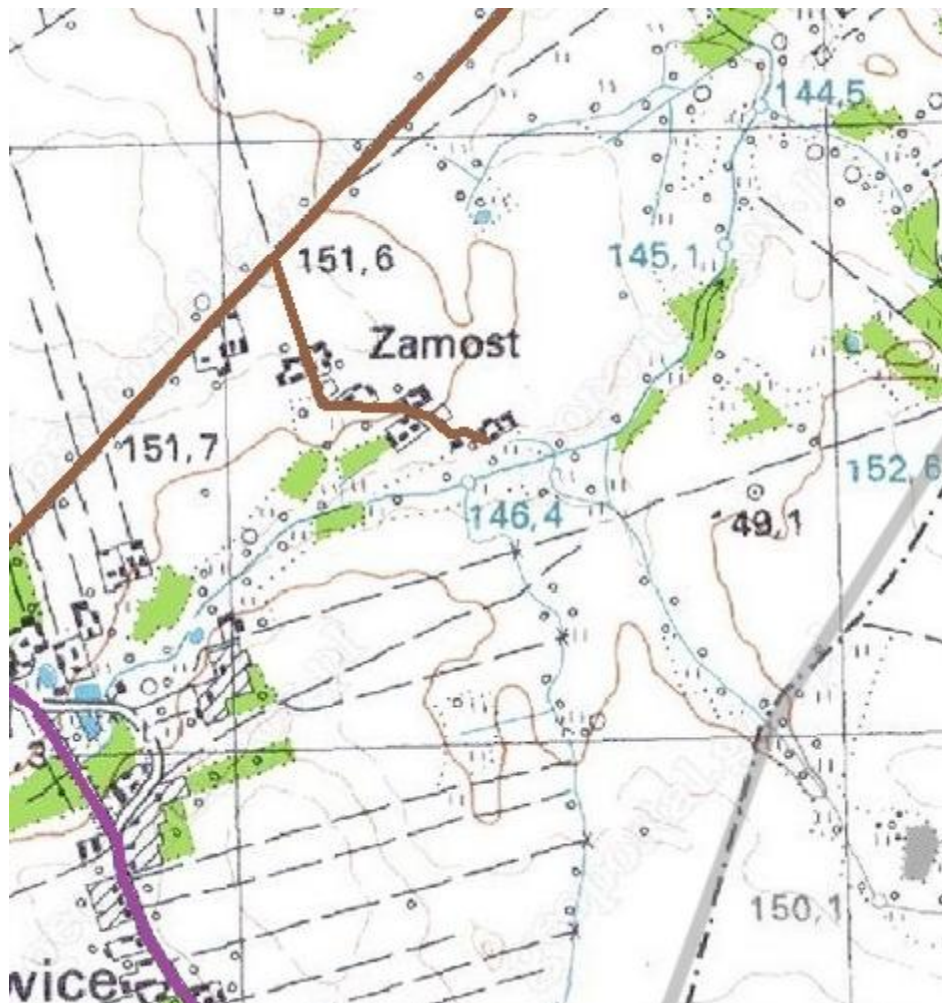
**Załącznik nr 14**  
do uchwały nr XXXIII/217/2014  
Rady Gminy Głuchów  
z dnia 26 sierpnia 2014 r.

**MICHOWICE POD GÓRAMI (CELIGÓW - TRUPIEŃ)**



**Załącznik nr 15**  
do uchwały nr XXXIII/217/2014  
Rady Gminy Głuchów  
z dnia 26 sierpnia 2014 r.

MICHOWICE LIPA



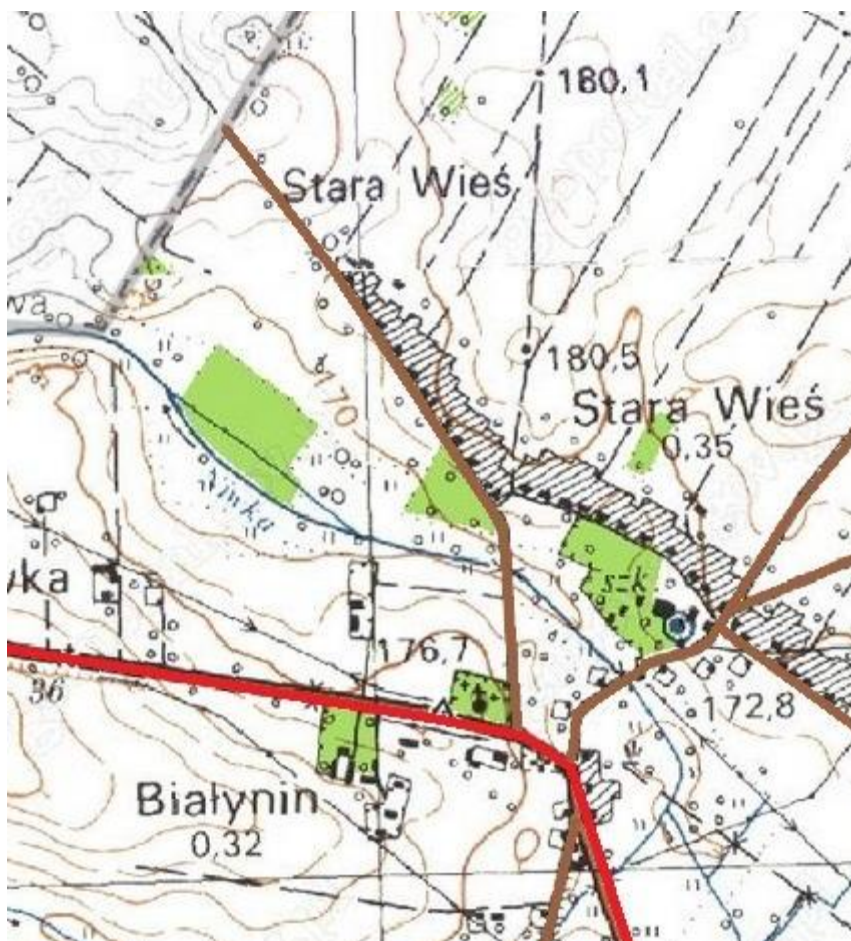
**Załącznik nr 16**  
do uchwały nr XXXIII/217/2014  
Rady Gminy Głuchów  
z dnia 26 sierpnia 2014 r.

**MICHOWICE ZLEWNIA**



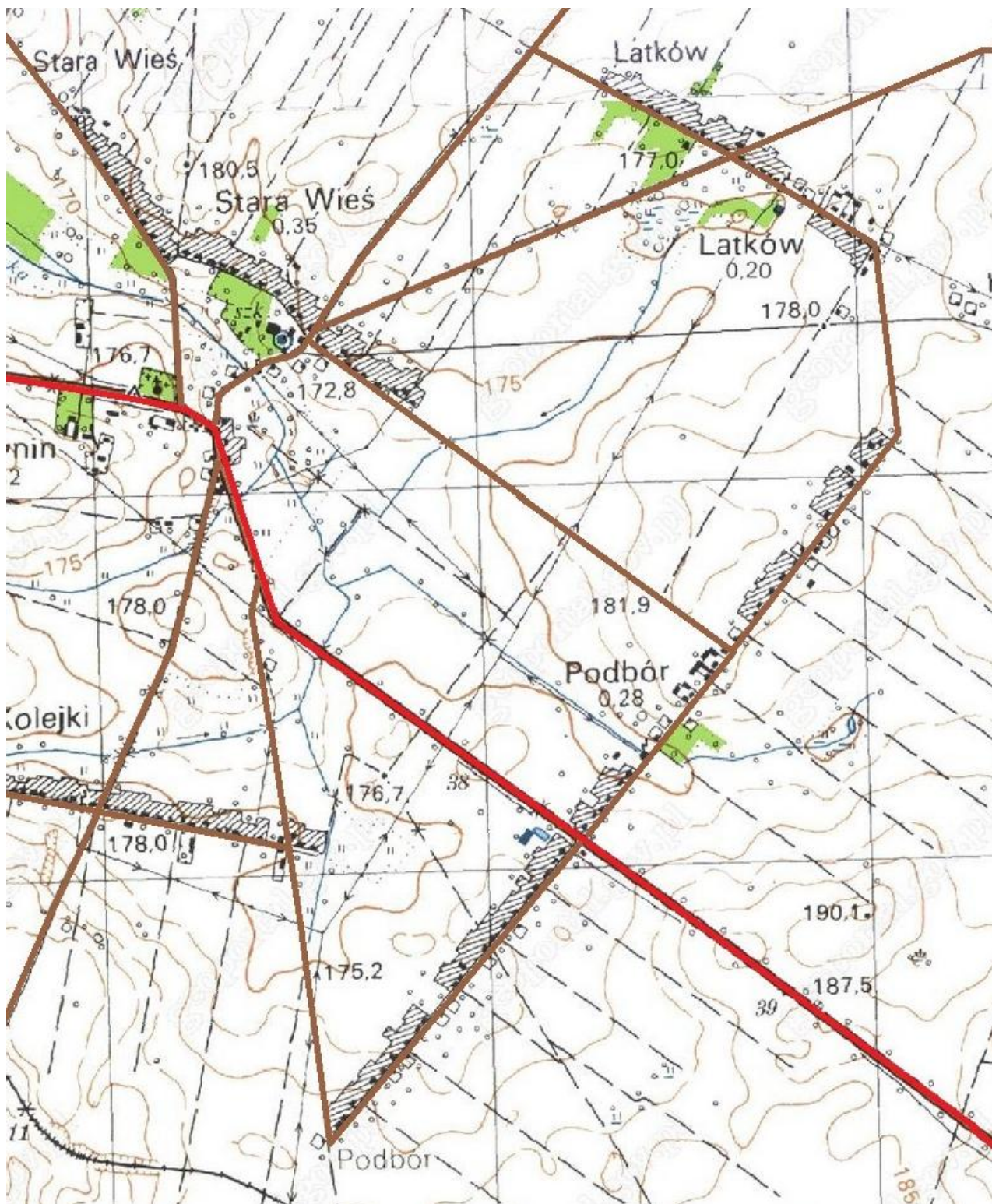
**Załącznik nr 17**  
do uchwały nr XXXIII/217/2014  
Rady Gminy Głuchów  
z dnia 26 sierpnia 2014 r.

BIALYNIN - STARA WIEŚ - GR. GM. JEŻÓW - (PRZYBYSZYCE) WRAZ Z ŁĄCZNIKIEM



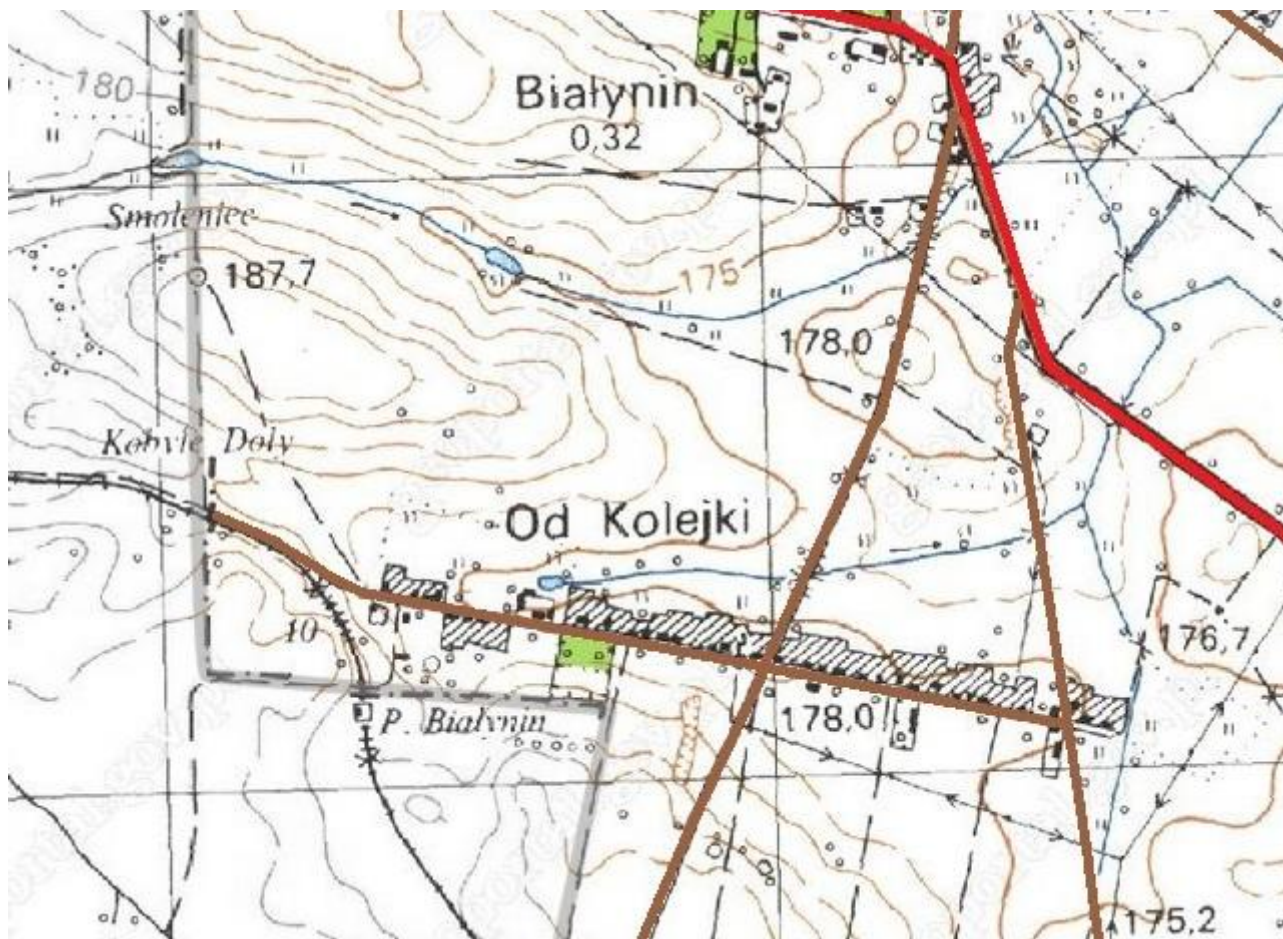
**Załącznik nr 18**  
do uchwały nr XXXIII/217/2014  
Rady Gminy Głuchów  
z dnia 26 sierpnia 2014 r.

**BIAŁYNIŃ PODBÓR - BIAŁYNIŃ LATKÓW WRAZ Z ŁĄCZNIKIEM**



**Załącznik nr 19**  
do uchwały nr XXXIII/217/2014  
Rady Gminy Głuchów  
z dnia 26 sierpnia 2014 r.

**BIAŁYNIN OD KOLEJKI**



**Załącznik nr 20**  
do uchwały nr XXXIII/217/2014  
Rady Gminy Głuchów  
z dnia 26 sierpnia 2014 r.

**PRUSY WIEŚ**



**Załącznik nr 21**  
do uchwały nr XXXIII/217/2014  
Rady Gminy Głuchów  
z dnia 26 sierpnia 2014 r.

**MICHOWICE - CELIGÓW - CELIGÓW RSP - BIAŁYNYN**





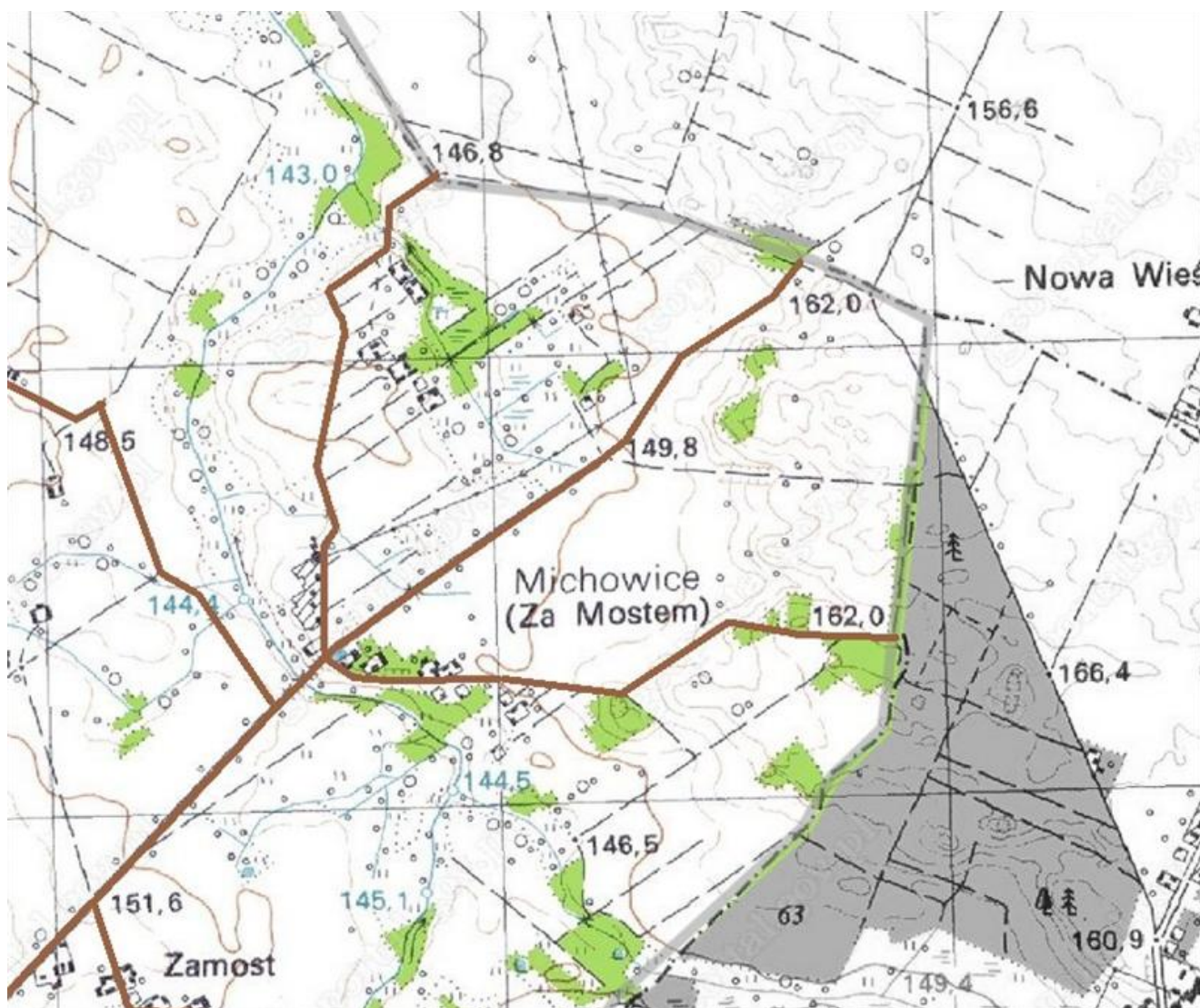
**Załącznik nr 22**  
do uchwały nr XXXIII/217/2014  
Rady Gminy Głuchów  
z dnia 26 sierpnia 2014 r.

**GLUCHÓW, UL. LEŚNA**



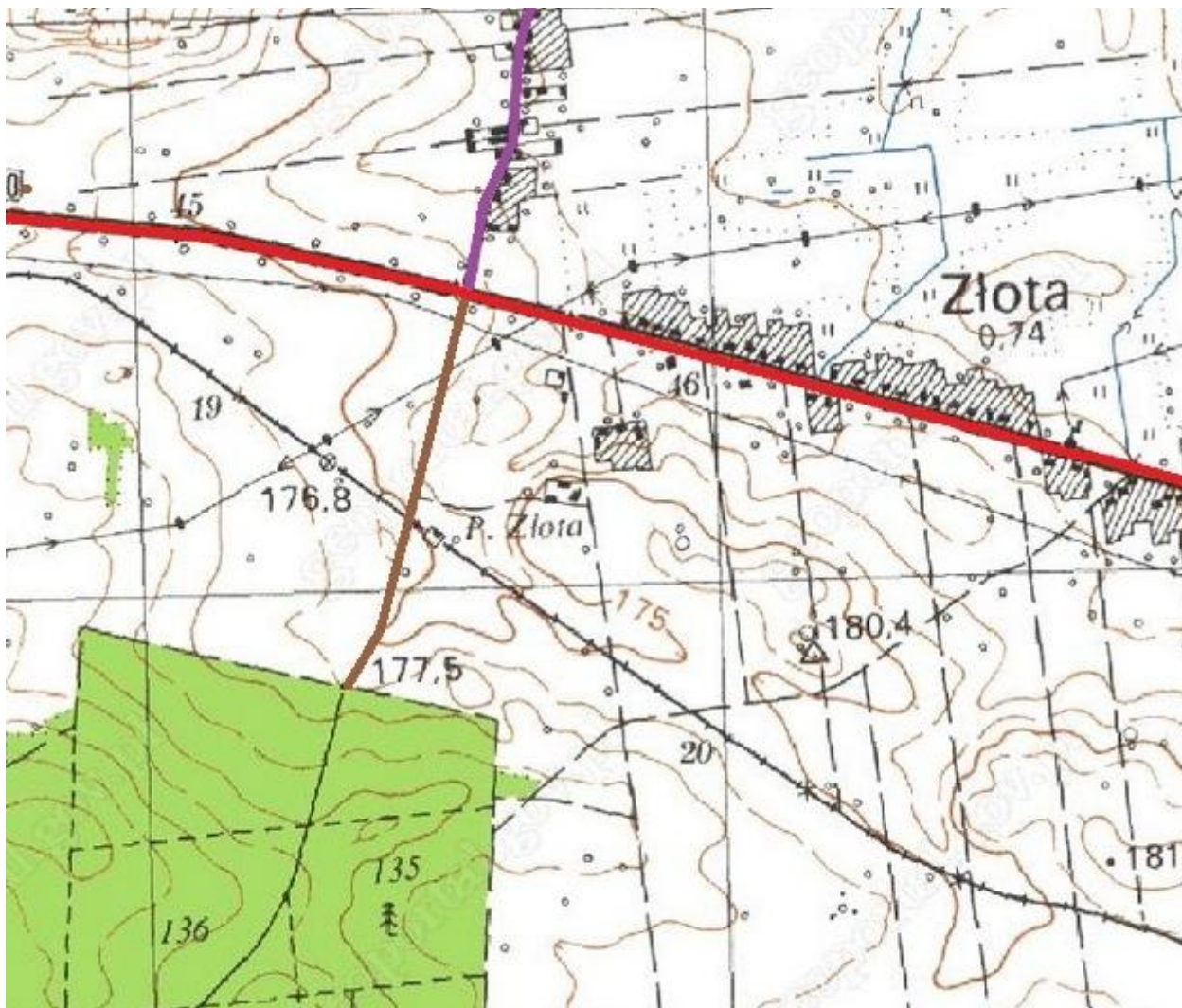
**Załącznik nr 23**  
do uchwały nr XXXIII/217/2014  
Rady Gminy Głuchów  
z dnia 26 sierpnia 2014 r.

(WOLA WYSOKA) - GR. GM. NOWY KAWĘCZYN - MICHOWICE ZAMOST  
- GR. GM. RAWA MAZOWIECKA - (WILKOWICE)



**Załącznik nr 24**  
do uchwały nr XXXIII/217/2014  
Rady Gminy Głuchów  
z dnia 26 sierpnia 2014 r.

**WYSOKIENICE PODBÓR - W KIER. LASÓW SGGW**



**Załącznik nr 25**  
do uchwały nr XXXIII/217/2014  
Rady Gminy Głuchów  
z dnia 26 sierpnia 2014 r.

WYSOKIENICE, UL. JEŻOWSKA



**Załącznik nr 26**  
do uchwały nr XXXIII/217/2014  
Rady Gminy Głuchów  
z dnia 26 sierpnia 2014 r.

JASIEŃ - GR. GM. RAWA MAZOWIECKA - (WILKOWICE)



**Załącznik nr 27**  
do uchwały nr XXXIII/217/2014  
Rady Gminy Głuchów  
z dnia 26 sierpnia 2014 r.

**ZŁOTA - MAGDALENKA**



**Załącznik nr 28**  
do uchwały nr XXXIII/217/2014  
Rady Gminy Głuchów  
z dnia 26 sierpnia 2014 r.

CELIGÓW (DO LASU RSP)

