



DZIENNIK URZĘDOWY

WOJEWÓDZTWA ŁÓDZKIEGO

Łódź, dnia 24 czerwca 2015 r.

Poz. 2551

UCHWAŁA NR X/119/15 SEJMIKU WOJEWÓDZTWA ŁÓDZKIEGO

z dnia 26 maja 2015 r.

w sprawie wyznaczenia aglomeracji Stryków

Na podstawie art. 18 pkt 20 ustawy z dnia 5 czerwca 1998 r. o samorządzie województwa (t.j.: Dz. U. z 2013 r. poz. 596, poz. 645, z 2014 r. poz. 379, poz. 1072) w związku z art. 43 ust. 2a ustawy z dnia 18 lipca 2001 roku - Prawo wodne (Dz. U. z 2012 r. poz. 145, poz. 951, poz. 1513, z 2013 r. poz. 21, poz. 165, z 2014 r. poz. 659, poz. 850) oraz art. 22 ust. 2 i 3 ustawy z dnia 5 stycznia 2011 r. o zmianie ustawy - Prawo wodne oraz niektórych innych ustaw (Dz. U. z 2011 r. Nr 32, poz. 159, z 2014 r. poz. 850) Sejmik Województwa Łódzkiego uchwala, co następuje:

§ 1. Wyznacza aglomerację Stryków zwaną dalej „aglomeracją”, położoną w województwie łódzkim, powiecie zgierskim, gminie Stryków.

§ 2. Aglomerację tworzą miejscowości: Stryków, Dobra, Tymianków, Smolice, Sosnowiec, Dobra - Nowiny, Swędów, Anielin Swędowski, Lipa, Orzechówek.

§ 3. Równoważna liczba mieszkańców aglomeracji wynosi: 8 552.

§ 4. Ścieki komunalne z obszaru aglomeracji odprowadzane są do oczyszczalni ścieków zlokalizowanych w Strykowie.

§ 5. Obszar i granice aglomeracji wyznaczono na mapie w skali 1:10 000, która stanowi załącznik nr 1.

§ 6. Likwiduje aglomerację Stryków, wyznaczoną Rozporządzeniem nr 11/2005 Wojewody Łódzkiego z dnia 9 czerwca 2005 r. w sprawie wyznaczenia aglomeracji Stryków (Dziennik Urzędowy Woj. Łódzkiego z dnia 18 czerwca 2005 r. Nr 190, poz. 1942) zmienioną Rozporządzeniem nr 23/2005 Wojewody Łódzkiego z dnia 22 lipca 2005 r. zmieniającym rozporządzenie w sprawie wyznaczenia aglomeracji Stryków (Dziennik Urzędowy Woj. Łódzkiego z dnia 4 sierpnia 2005 r. Nr 244, poz. 2421).

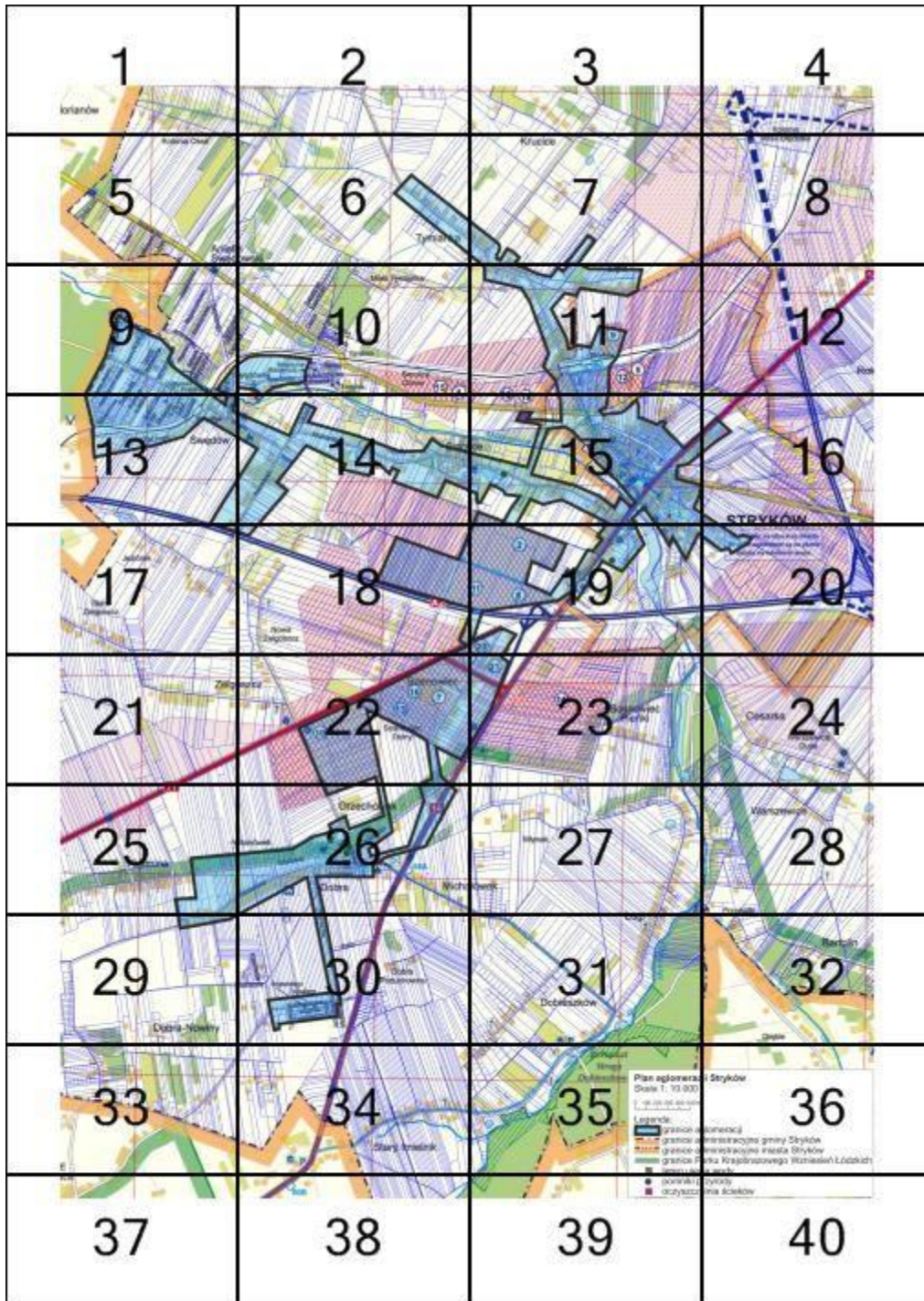
§ 7. Wykonanie uchwały powierza się Zarządowi Województwa Łódzkiego.

§ 8. Uchwała wchodzi w życie po upływie 14 dni od dnia ogłoszenia w Dzienniku Urzędowym Województwa Łódzkiego.

Przewodniczący Sejmiku
Marek Mazur

Załącznik
do uchwały nr X/119/15
Sejmiku Województwa Łódzkiego
z dnia 26 maja 2015 r.

LEGENDA:



OBSZAR 1



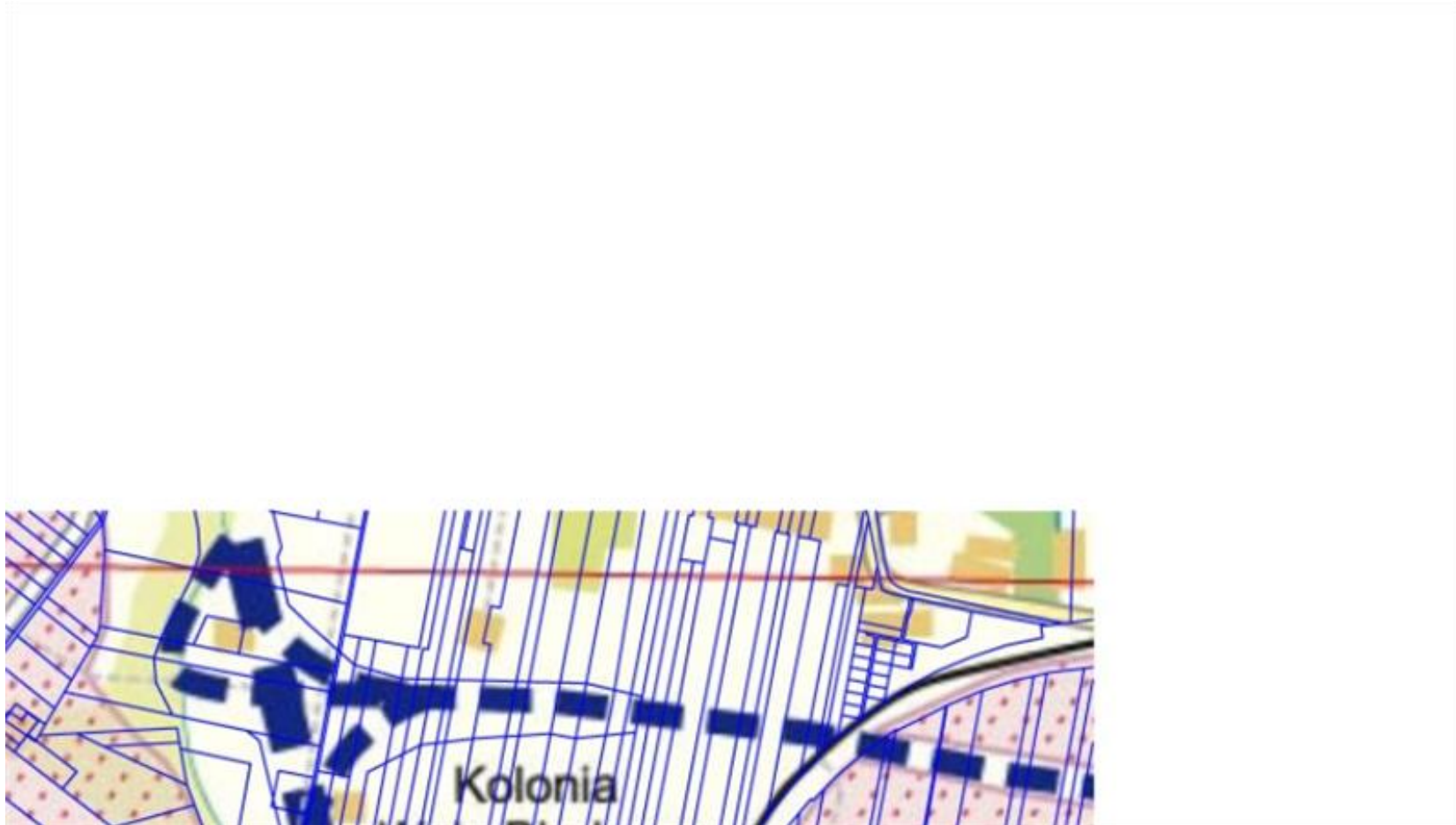
OBSZAR 2



OBSZAR 3



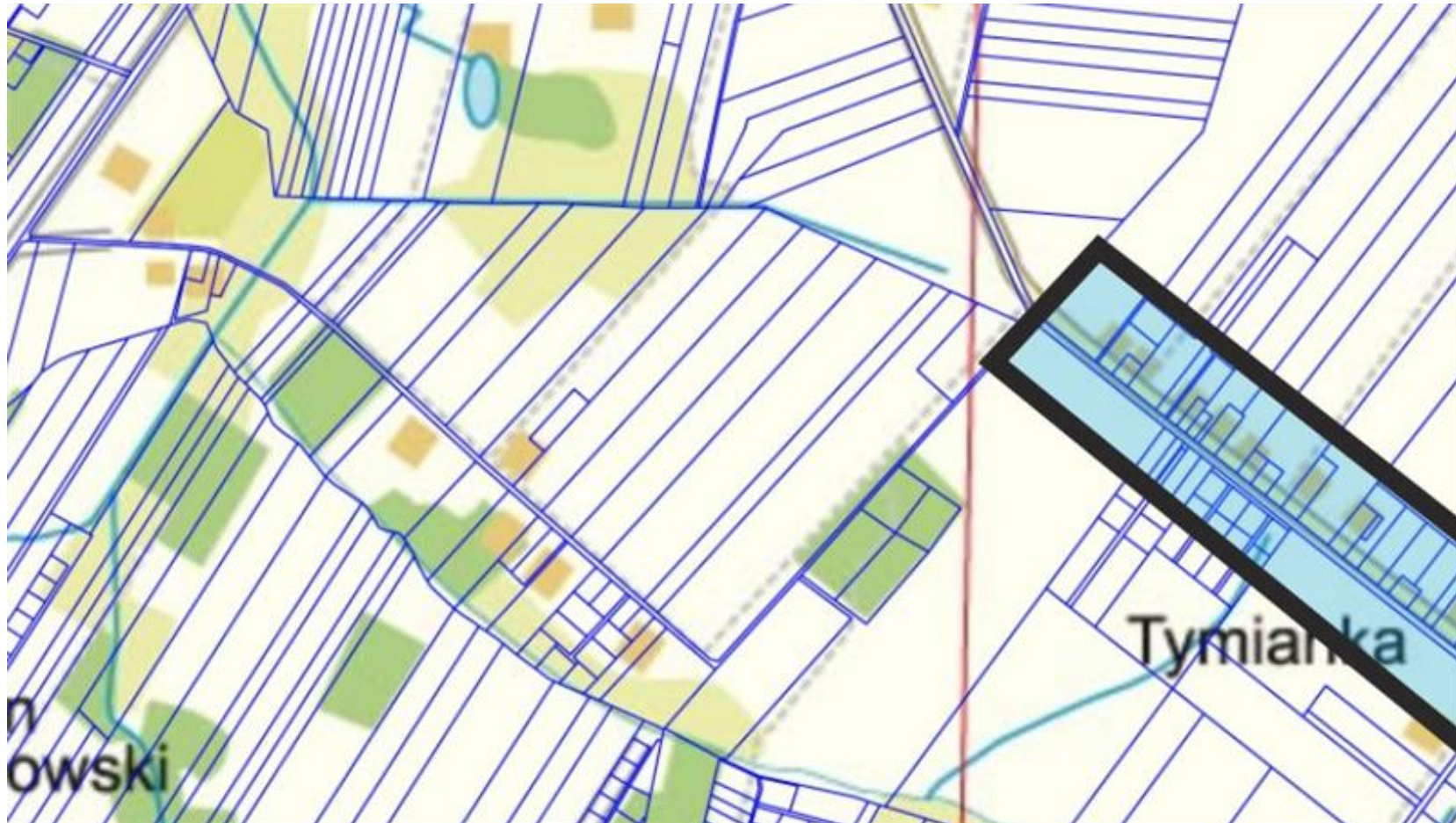
OBSZAR 4



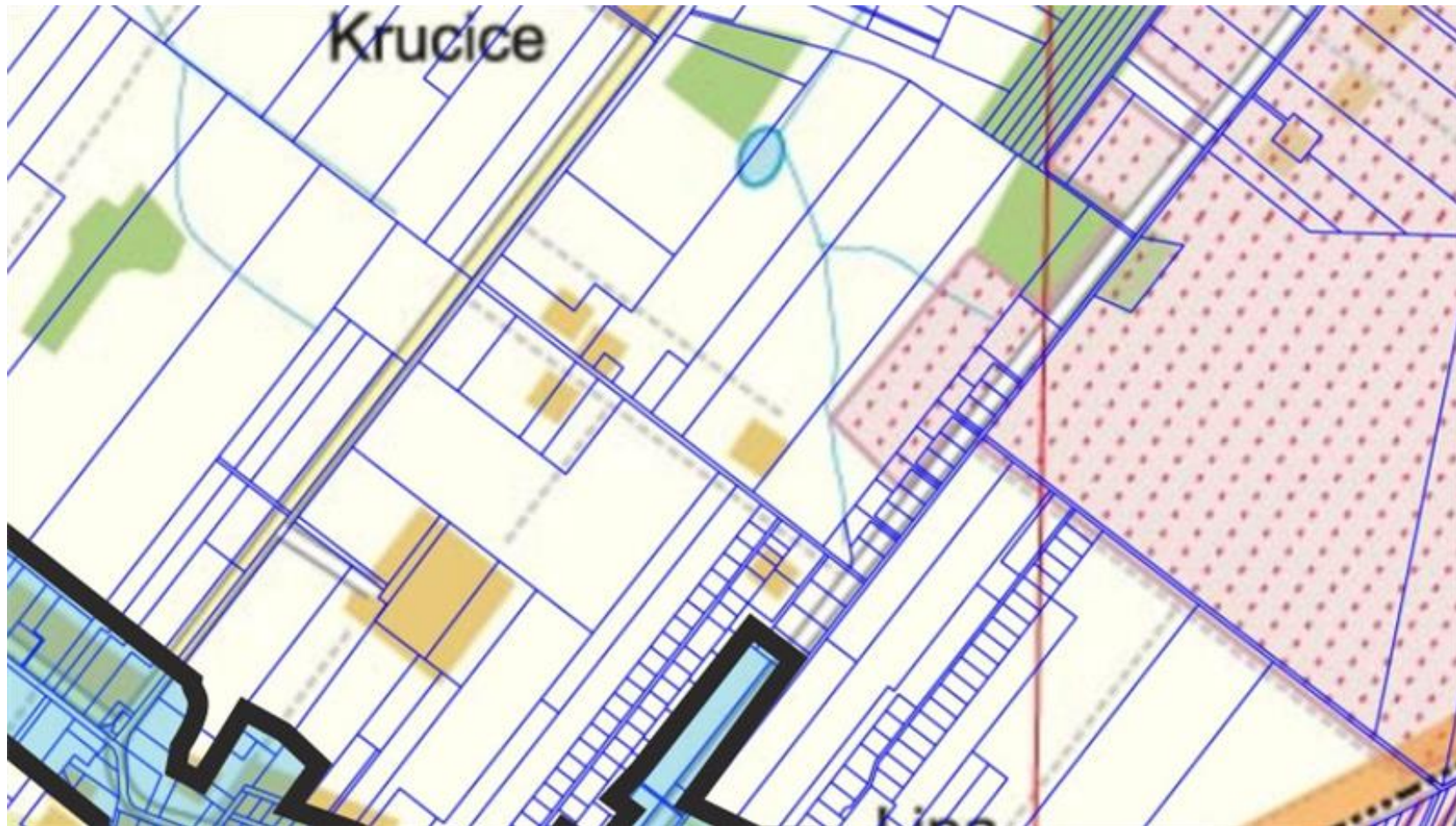
OBSZAR 5



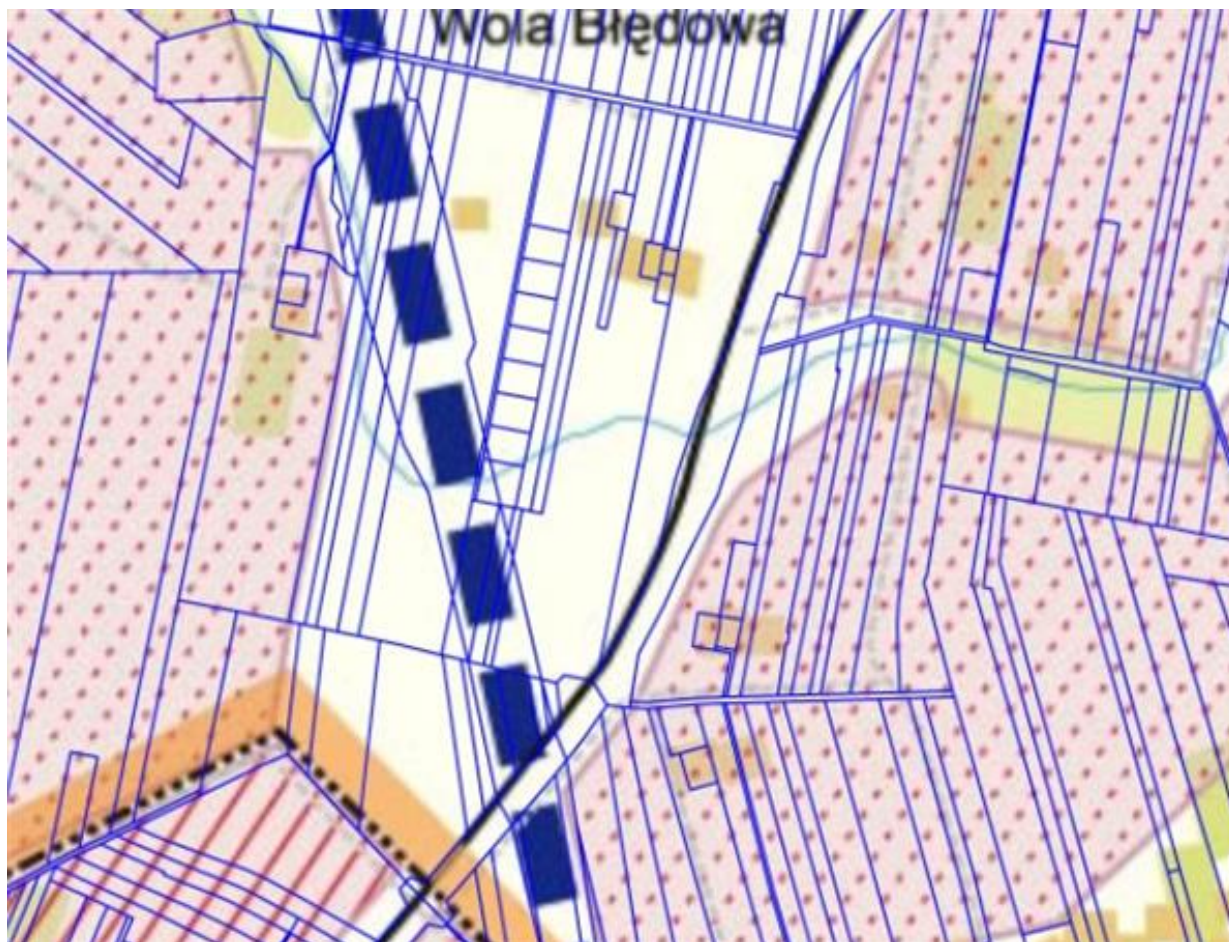
OBSZAR 6



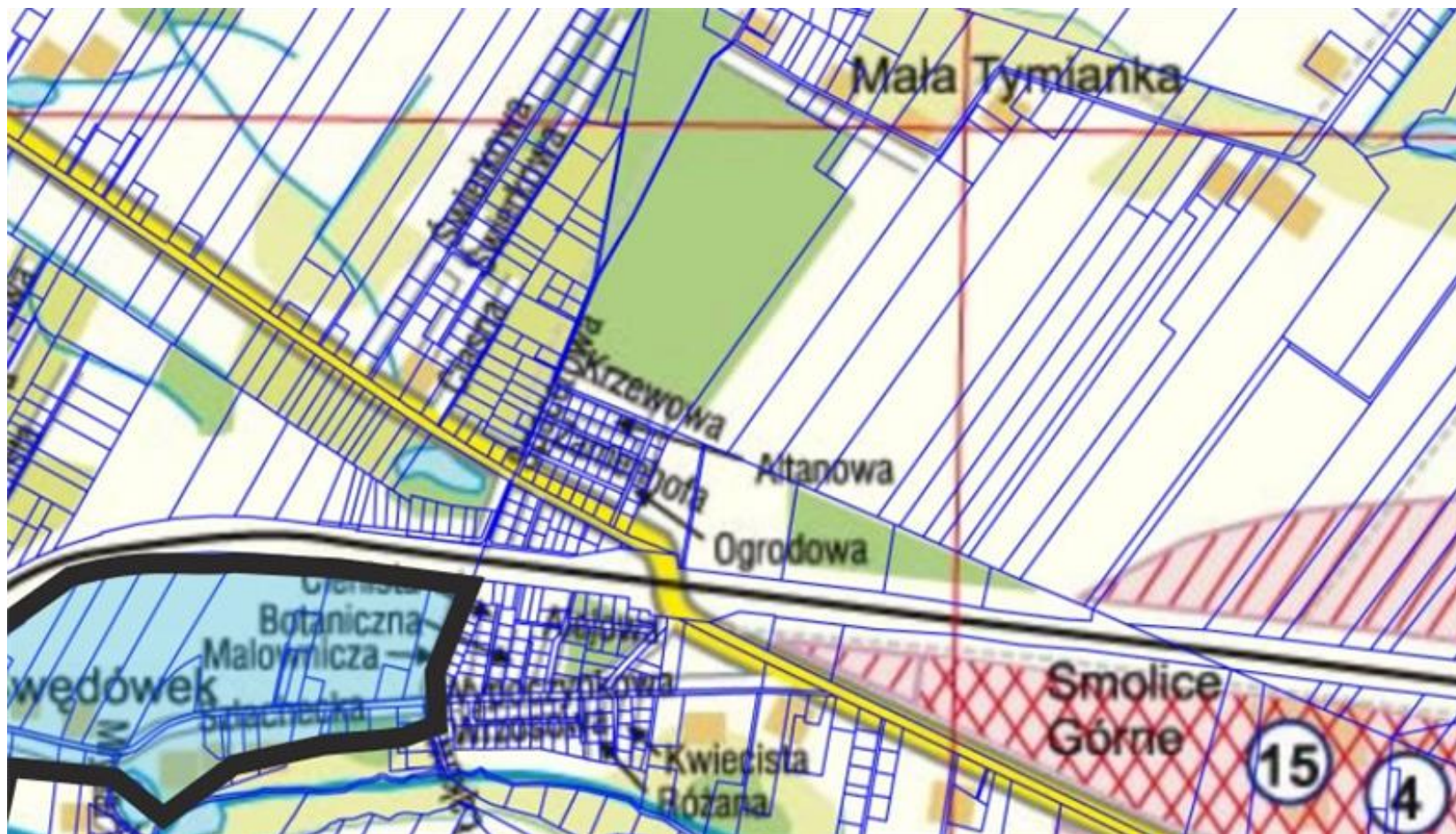
OBSZAR 7



OBSZAR 8



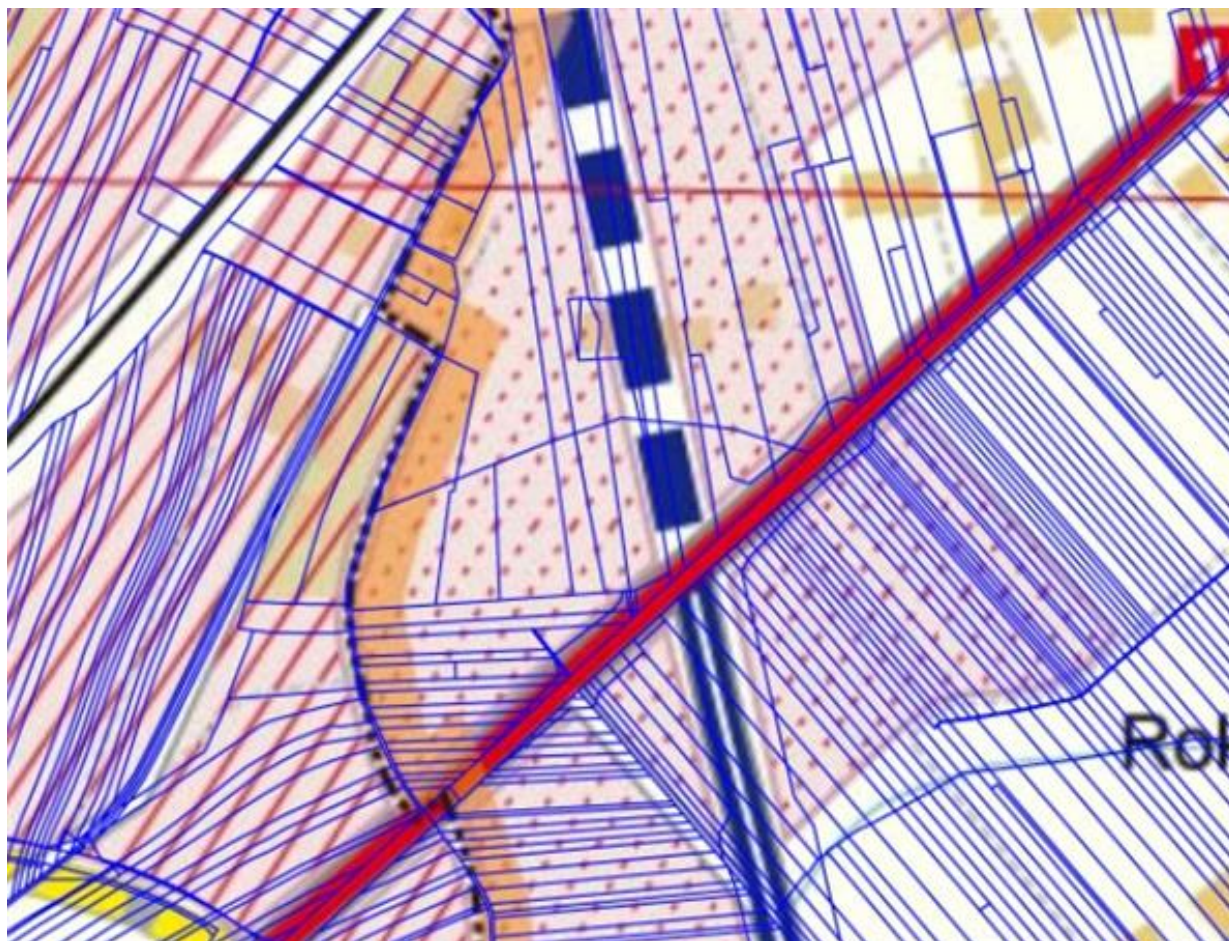
OBSZAR 10



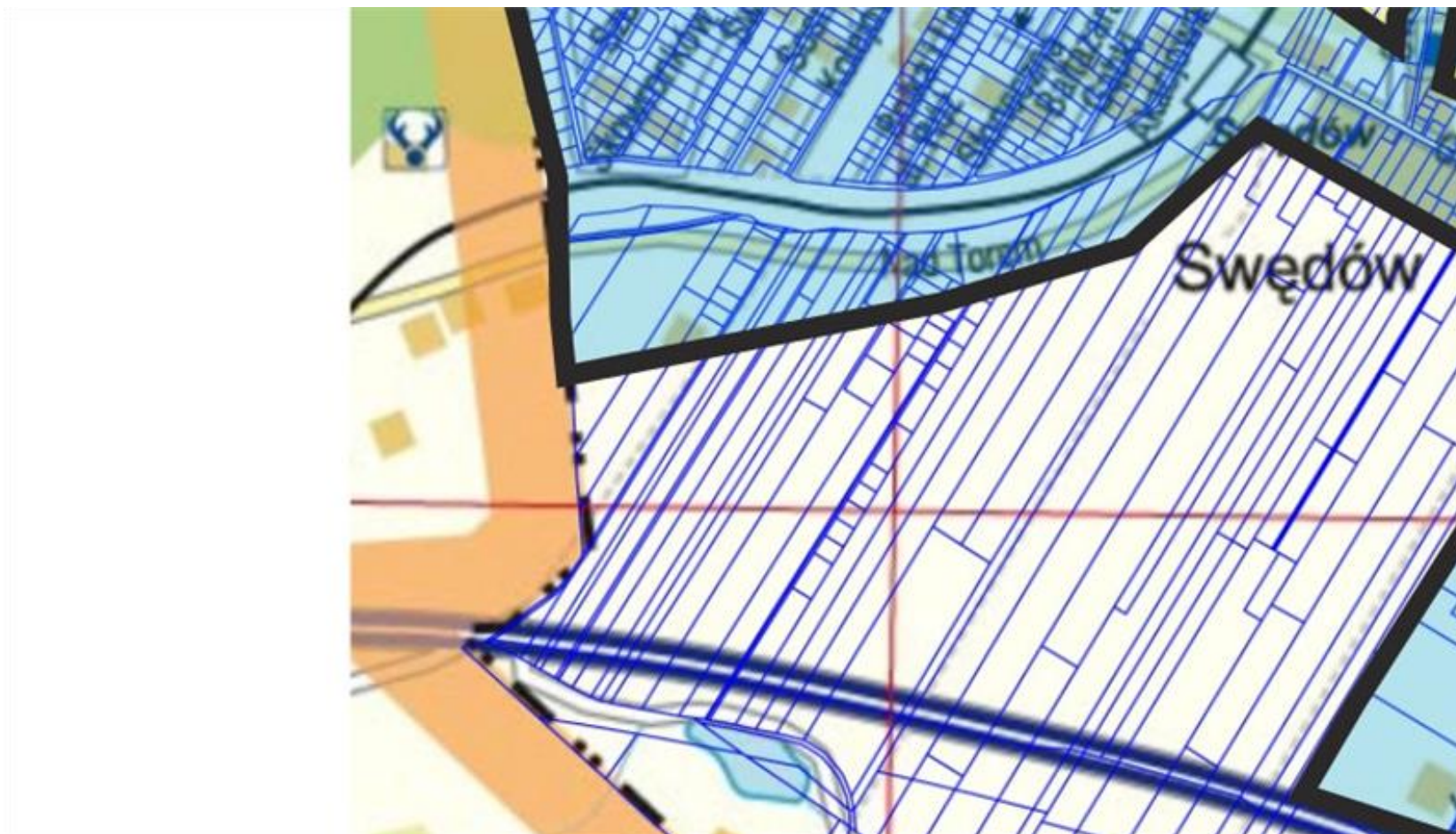
OBSZAR 11



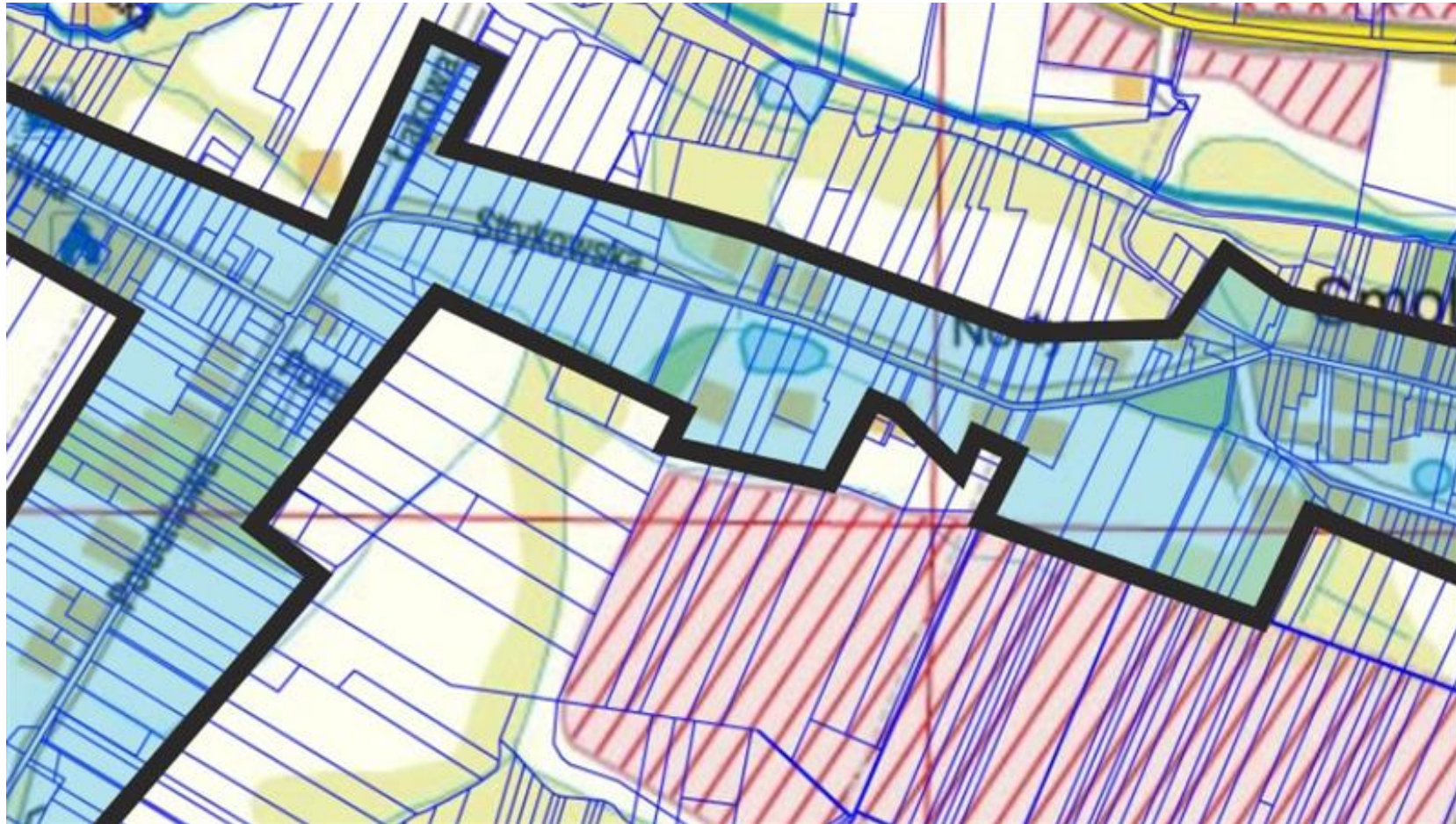
OBSZAR 12



OBSZAR 13



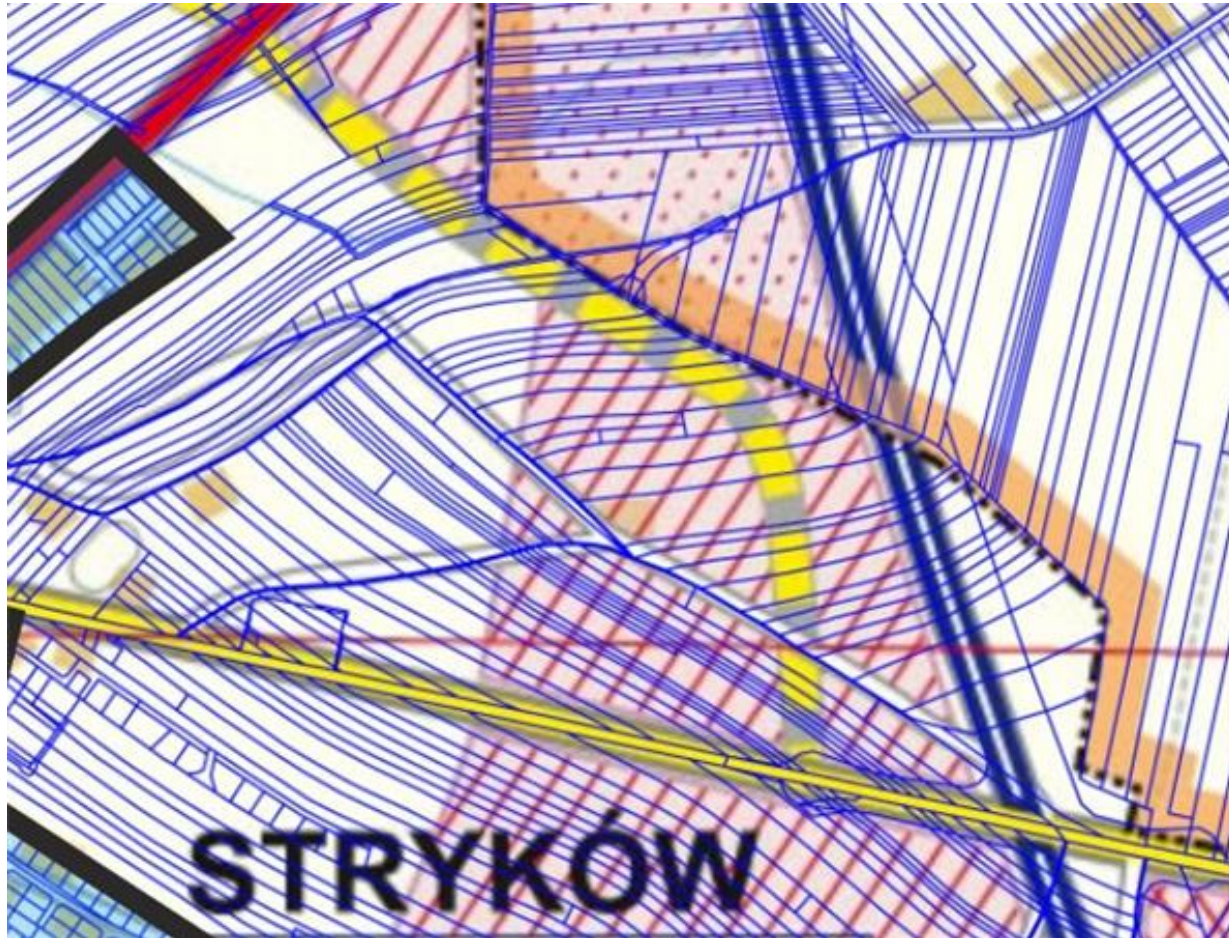
OBSZAR 14



OBSZAR 15



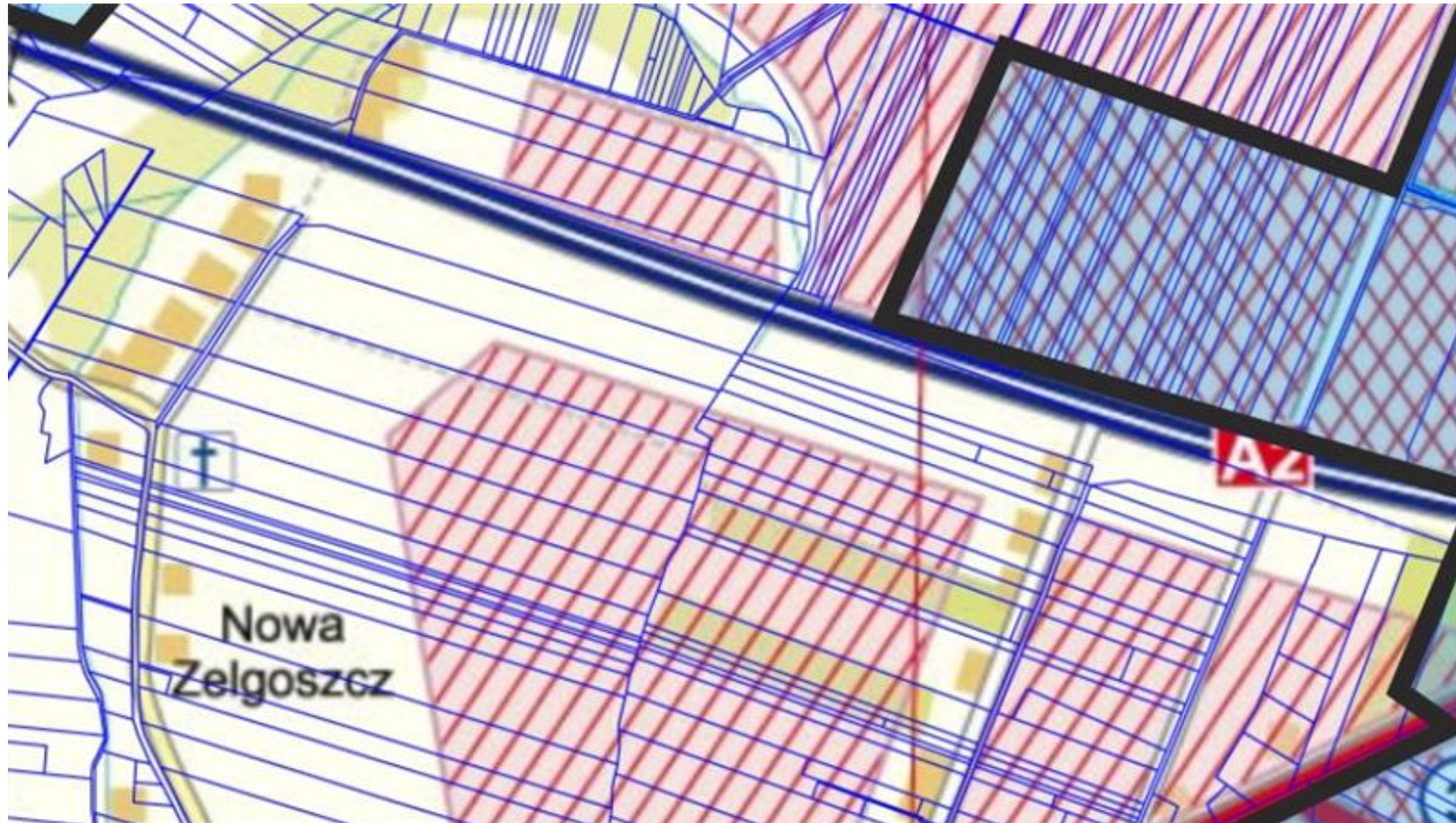
OBSZAR 16



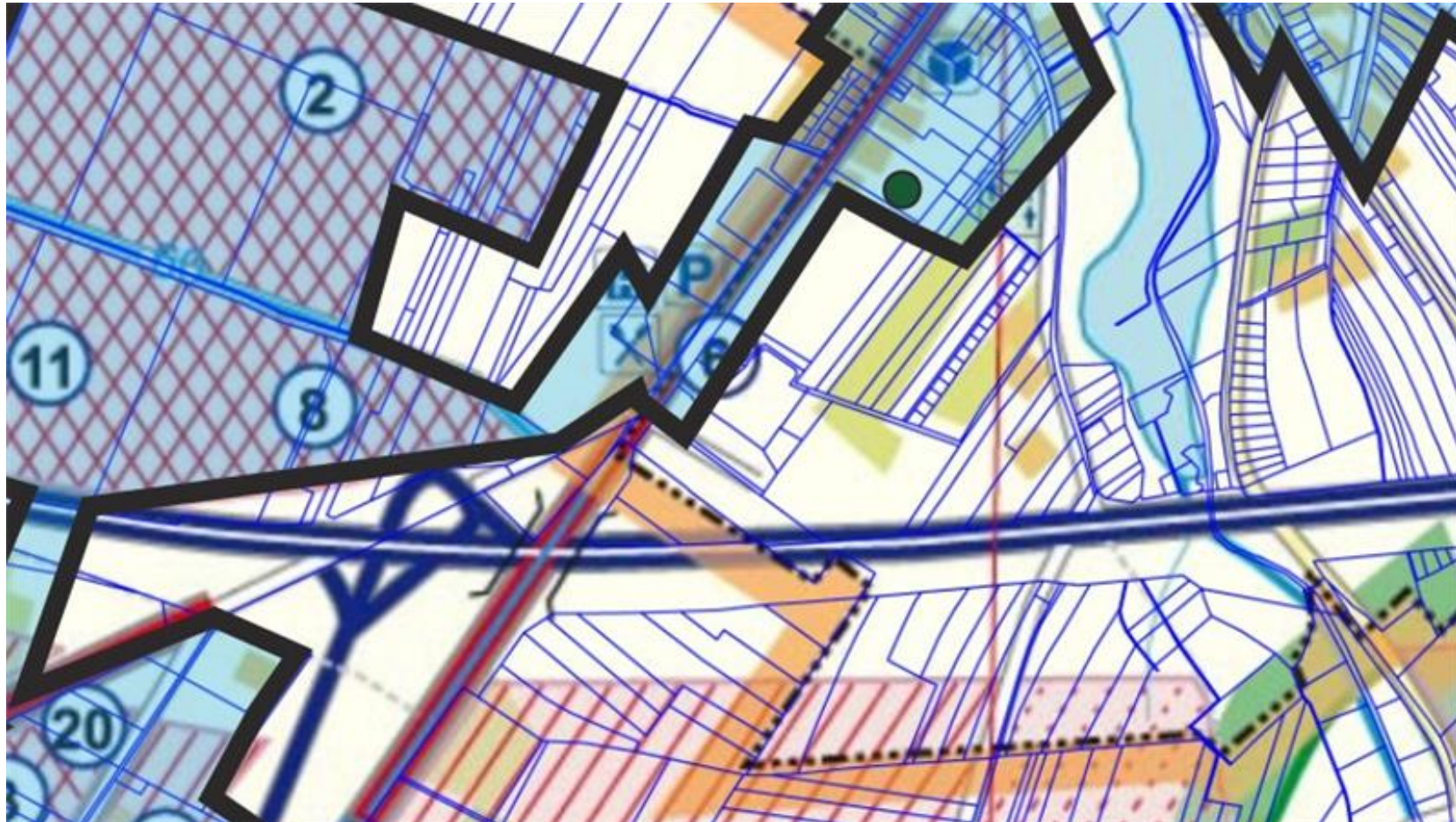
OBSZAR 17



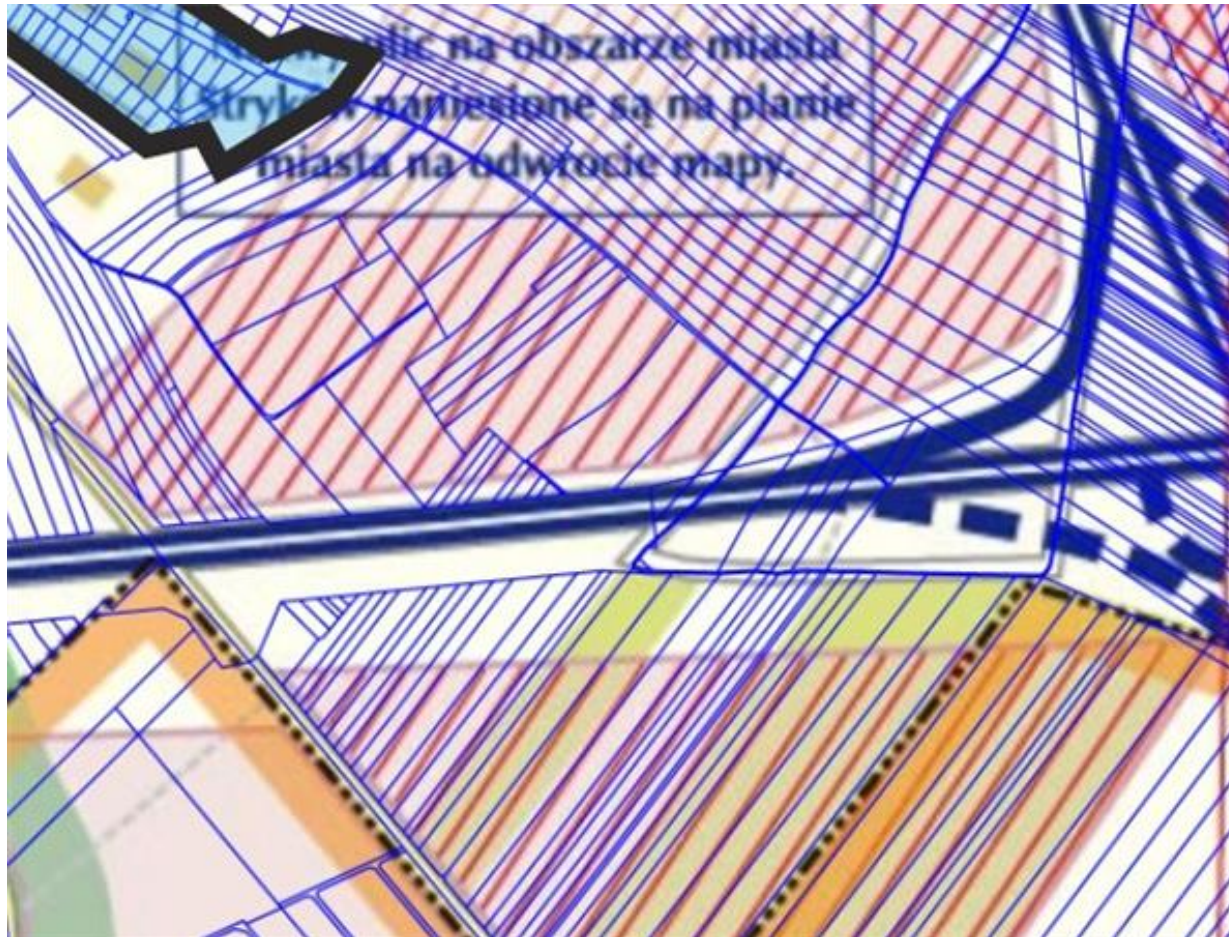
OBSZAR 18



OBSZAR 19



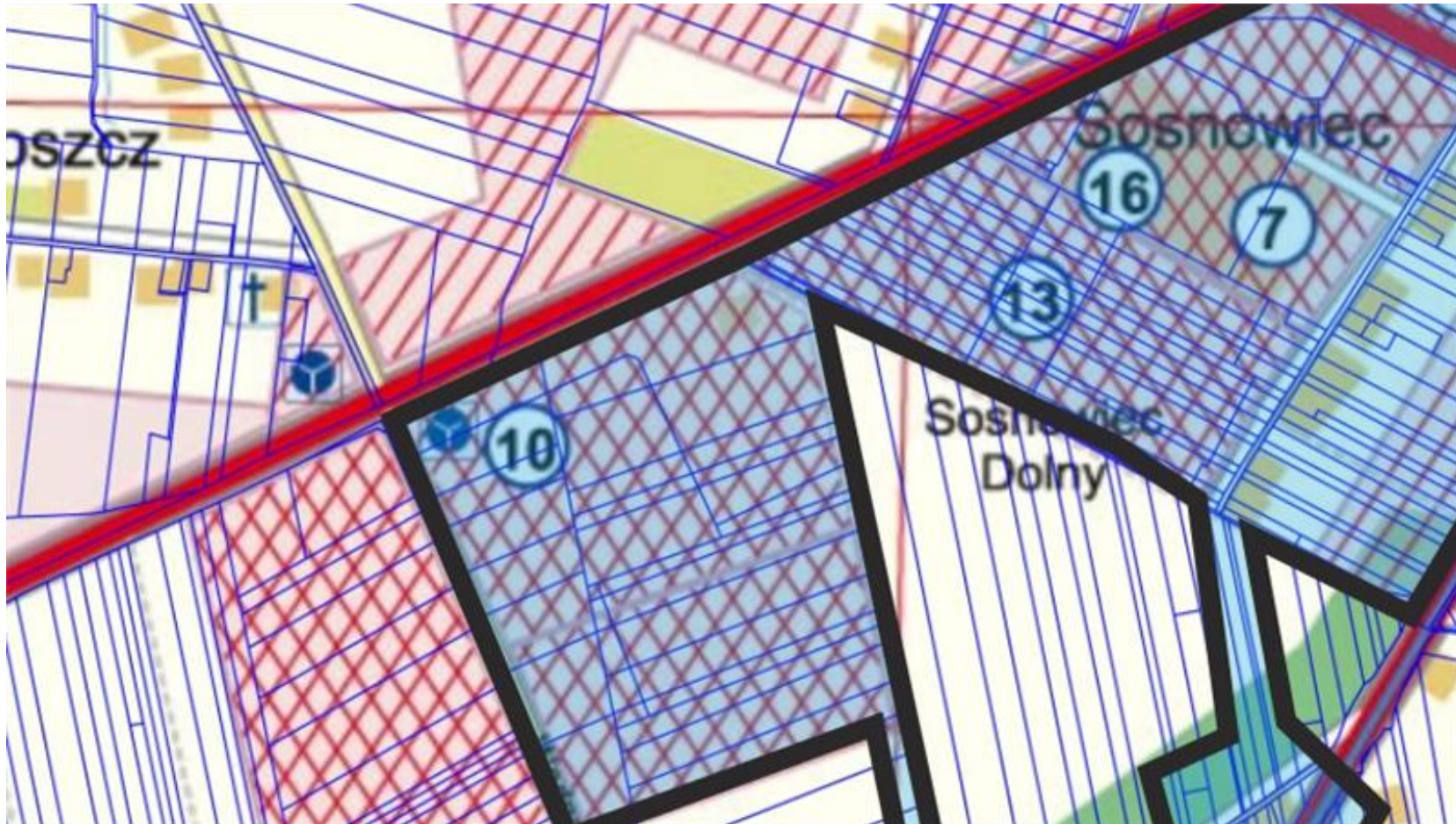
OBSZAR 20



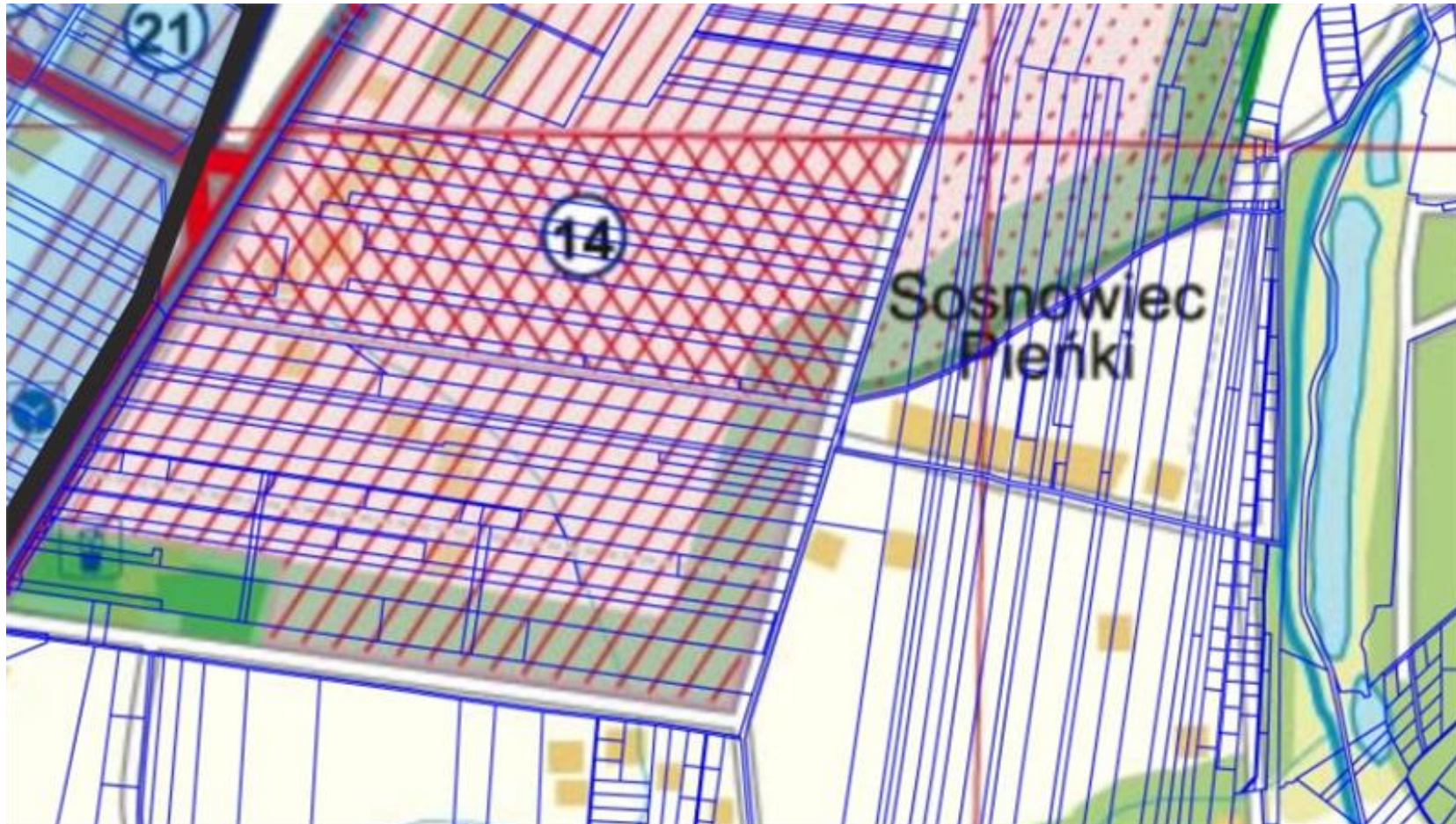
OBSZAR 21



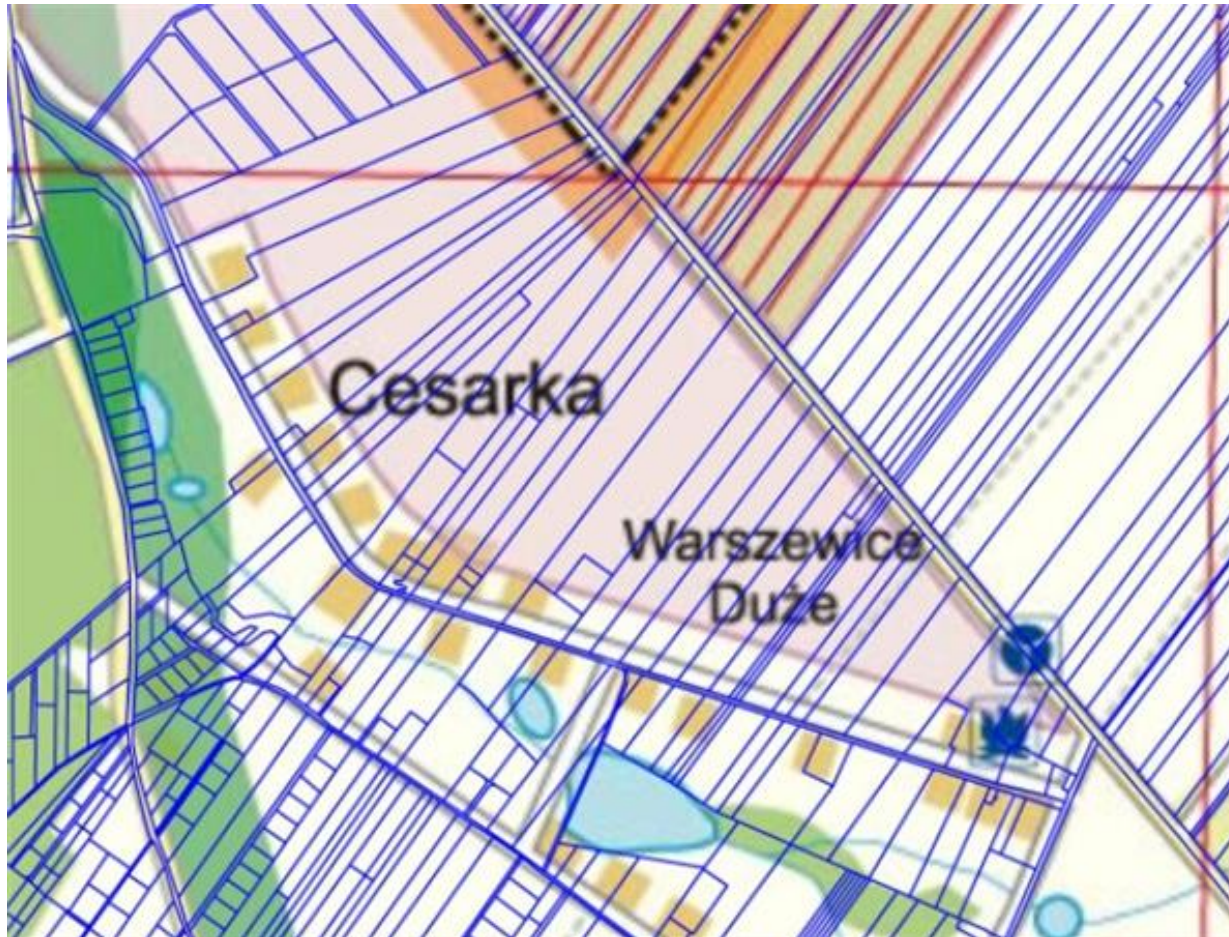
OBSZAR 22



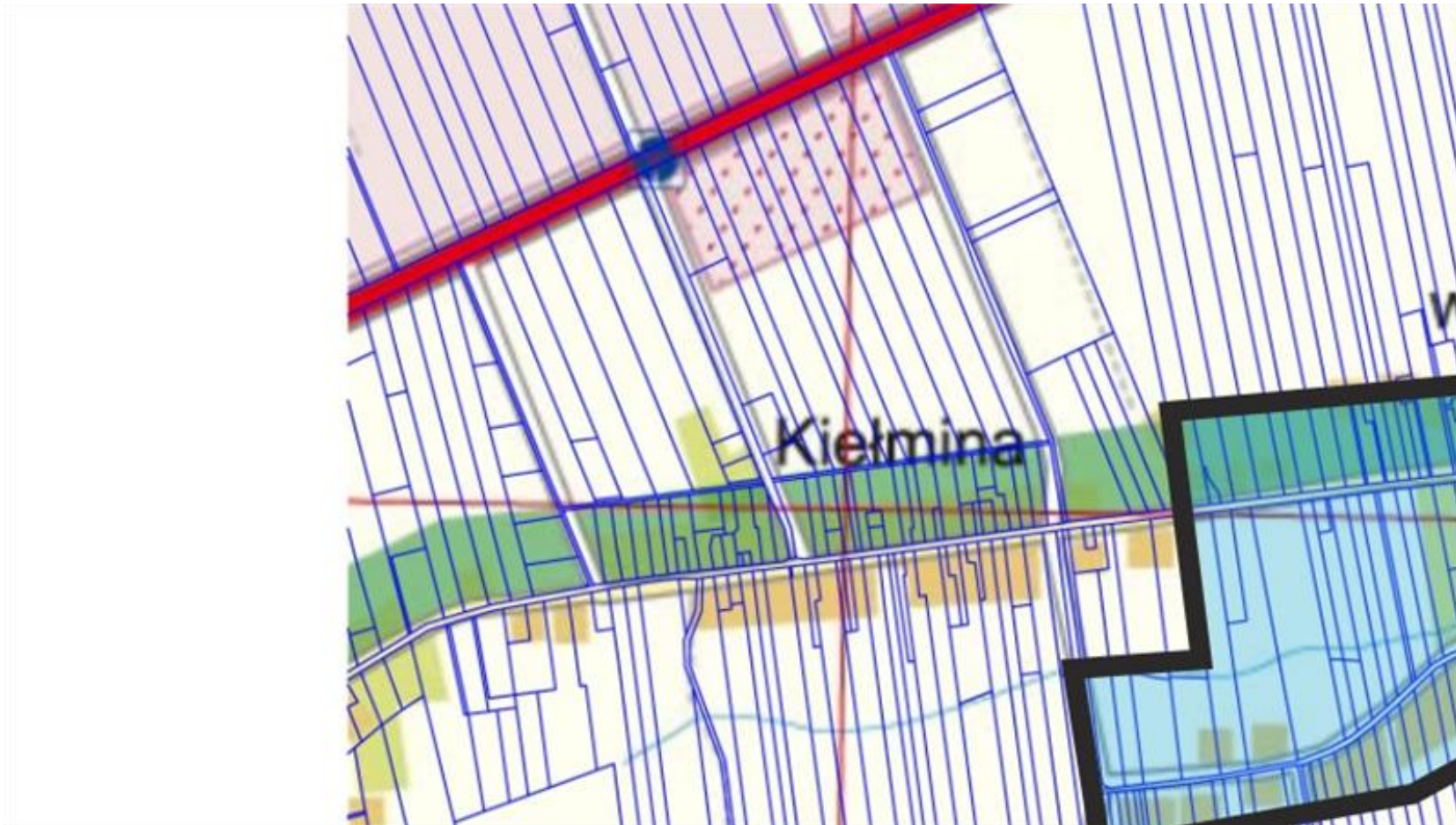
OBSZAR 23



OBSZAR 24



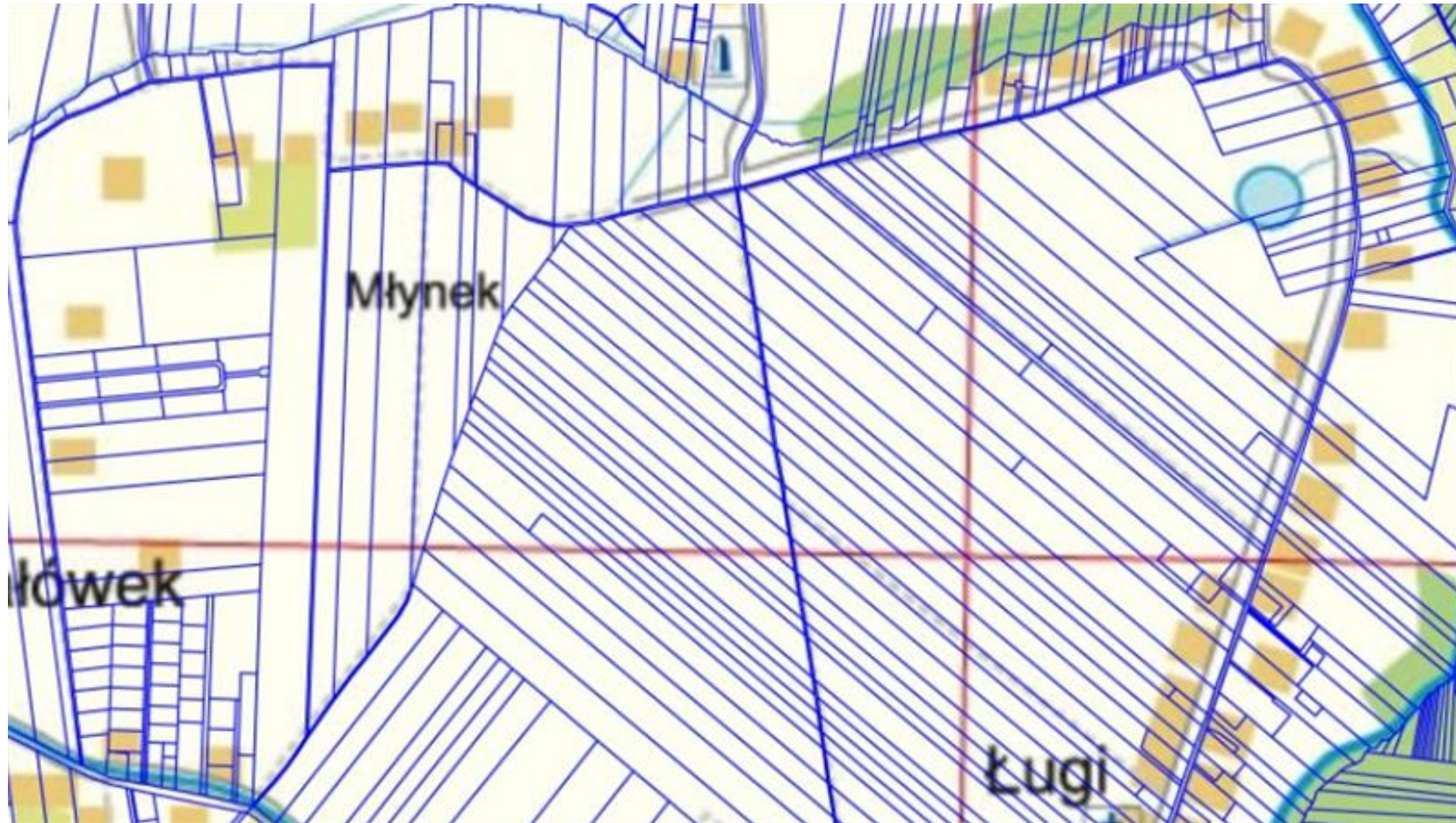
OBSZAR 25



OBSZAR 26



OBSZAR 27



OBSZAR 28



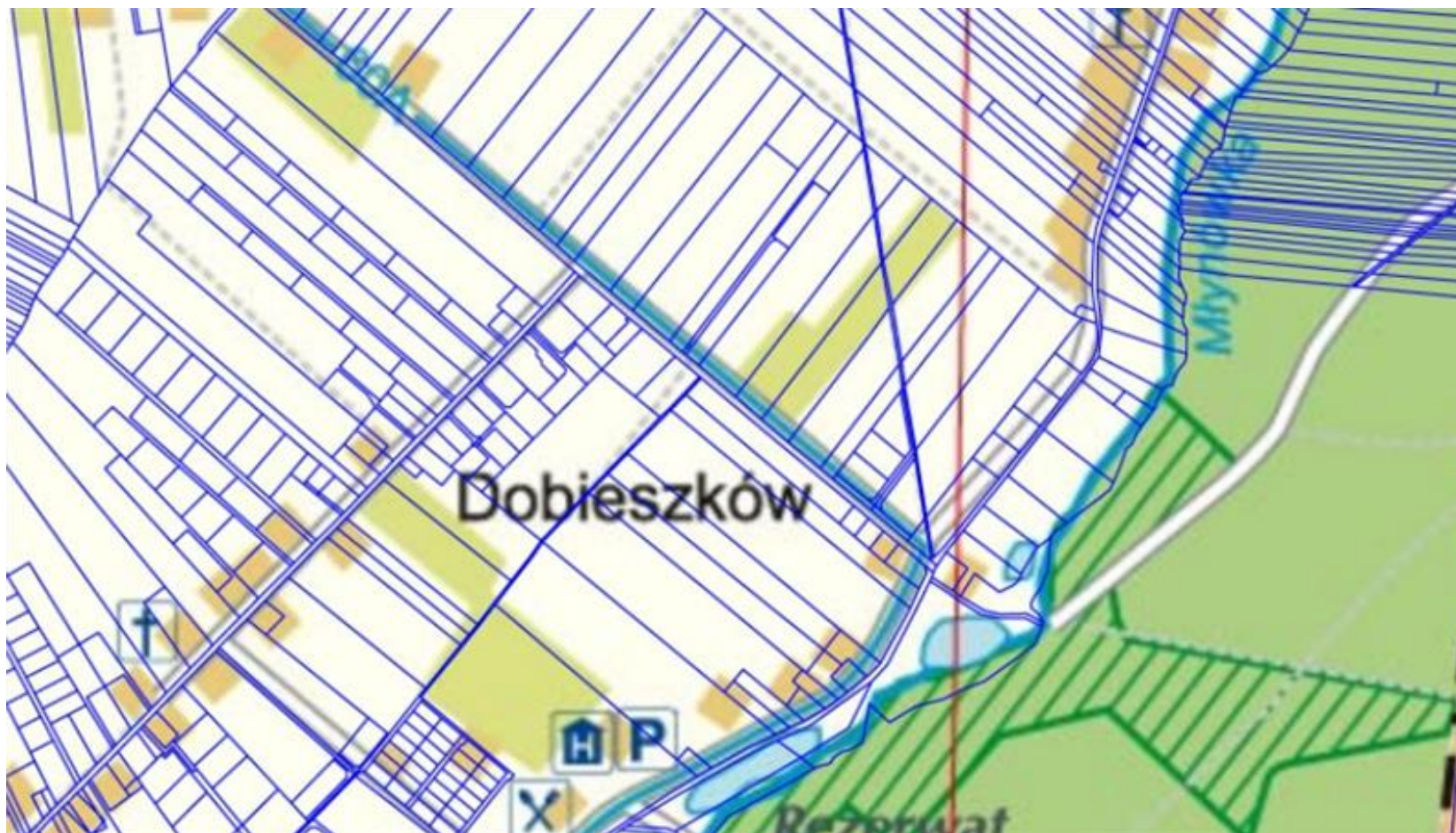
OBSZAR 29



OBSZAR 30



OBSZAR 31



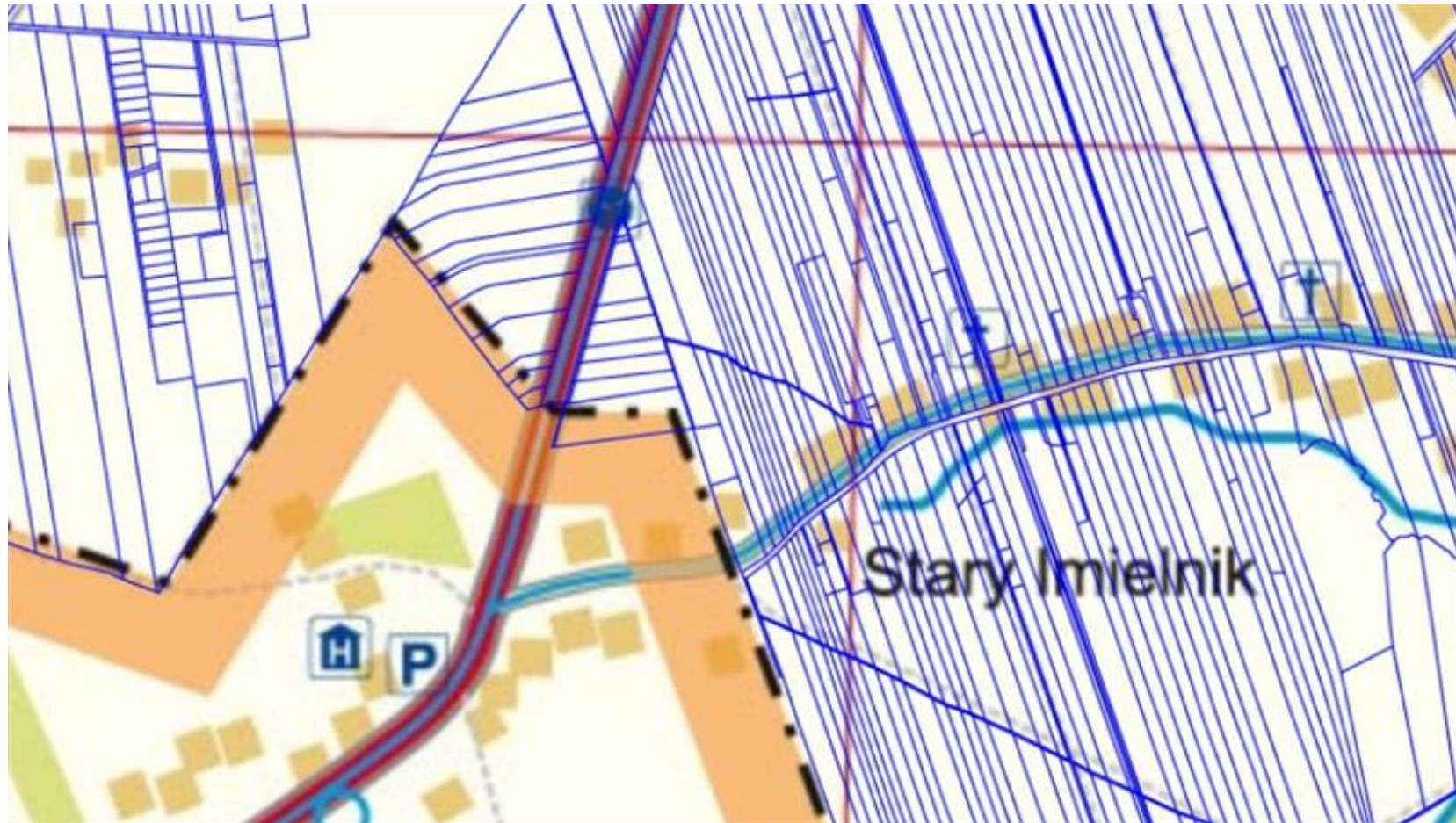
OBSZAR 32



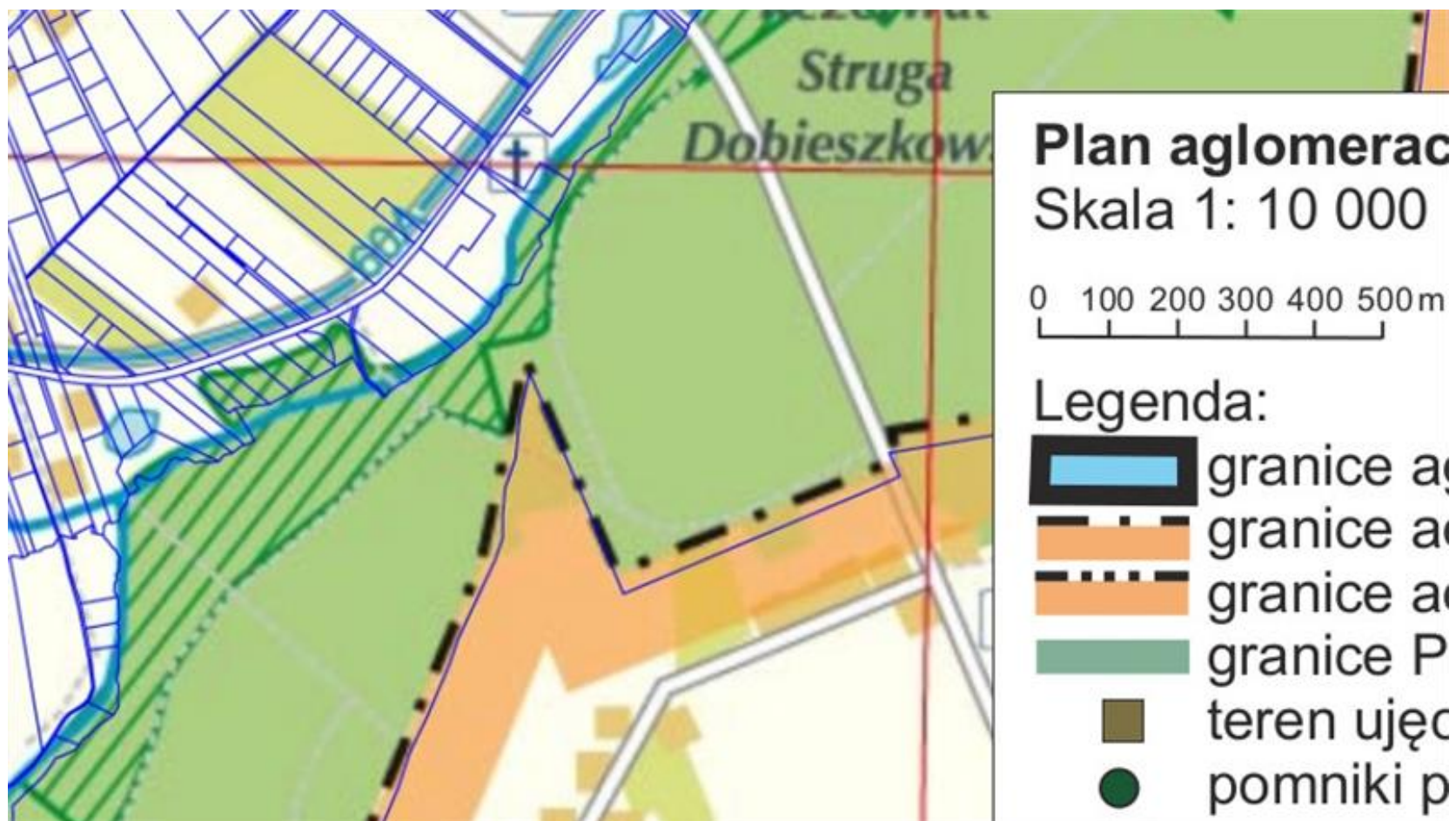
OBSZAR 33



OBSZAR 34



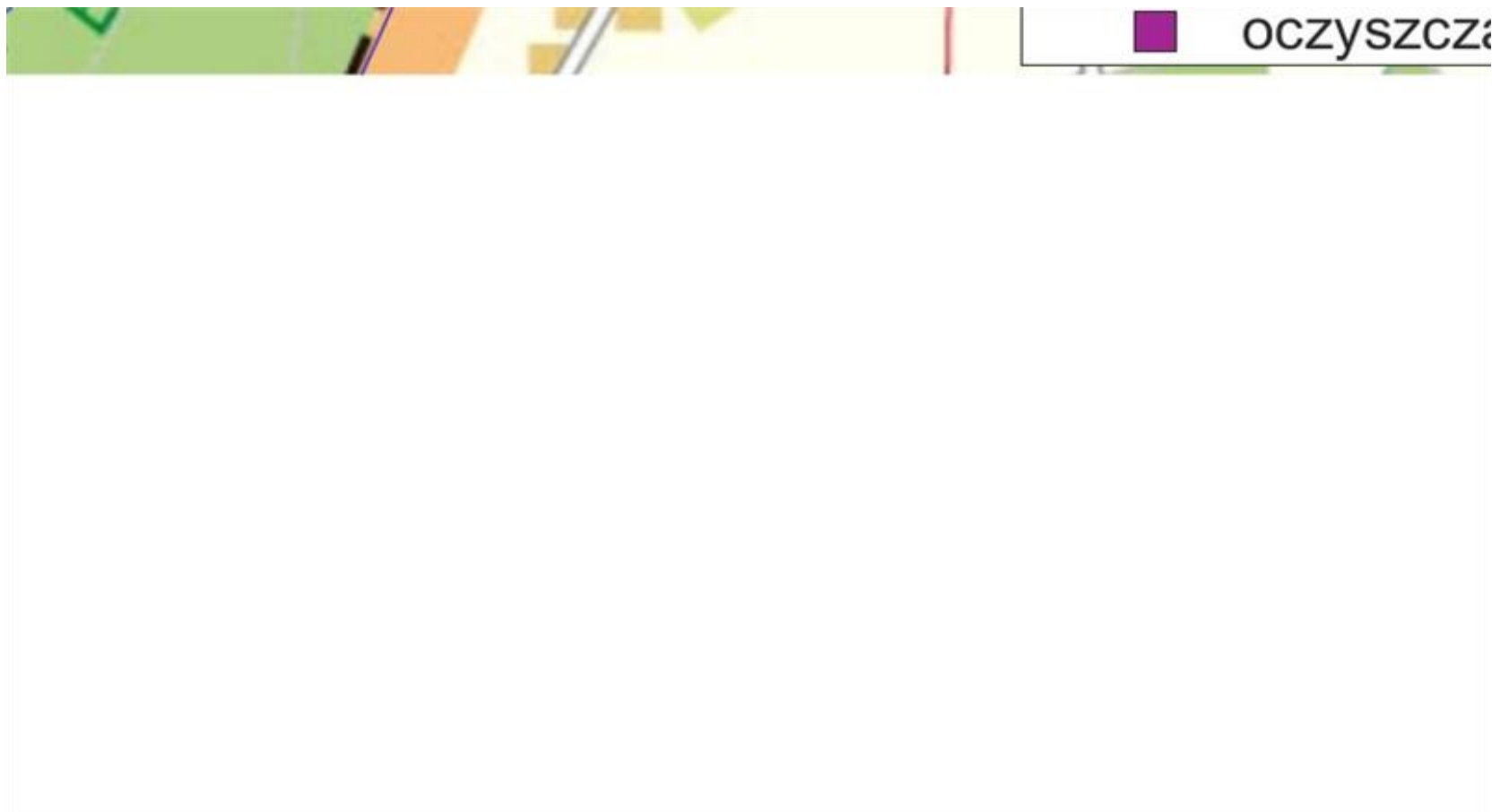
OBSZAR 35



OBSZAR 36



OBSZAR 39



OBSZAR 40

alnia ścieków



