



# DZIENNIK URZĘDOWY

## WOJEWÓDZTWA ŁÓDZKIEGO

---

Łódź, dnia 6 października 2015 r.

Poz. 3779

### UCHWAŁA NR XIV/151/15 SEJMIKU WOJEWÓDZTWA ŁÓDZKIEGO

z dnia 27 sierpnia 2015 r.

#### w sprawie wyznaczenia aglomeracji Wieluń

Na podstawie art. 18 pkt 20 ustawy z dnia 5 czerwca 1998 r. o samorządzie województwa (j.t.: Dz. U. z 2013 r. poz. 596, poz. 645, z 2014 r. poz. 379, poz. 1072) w związku z art. 43 ust. 2a ustawy z dnia 18 lipca 2001 roku - Prawo wodne (Dz. U. z 2015 r. poz. 469) oraz art. 22 ust. 2 i 3 ustawy z dnia 5 stycznia 2011 r. o zmianie ustawy - Prawo wodne oraz niektórych innych ustaw (Dz. U. z 2011 r. Nr 32, poz. 159, z 2014 r. poz. 850) Sejmik Województwa Łódzkiego uchwala się, co następuje:

**§ 1.** Wyznacza aglomerację Wieluń zwaną dalej „aglomeracją”, położoną w województwie łódzkim, powiecie wieluńskim, na terenie gminy Wieluń.

**§ 2.** Aglomerację tworzą miejscowości: miasto Wieluń, Dąbrowa, Turów, Kurów, Gaszyn, Kadłub, Ruda, Bieniądzice, Urbanice.

**§ 3.** Równoważna liczba mieszkańców aglomeracji wynosi: 34 880.

**§ 4.** Ścieki komunalne z obszaru aglomeracji odprowadzane są do oczyszczalni ścieków zlokalizowanej w Wieluniu.

**§ 5.** Obszar i granice aglomeracji wyznaczono na mapie w skali 1:10 000, która stanowi załącznik do niniejszej uchwały.

**§ 6.** Likwiduje aglomerację Wieluń, wyznaczoną Rozporządzeniem nr 5/06 Wojewody Łódzkiego z dnia 9 stycznia 2006 r. w sprawie wyznaczenia aglomeracji Wieluń (Dz. Urz. Województwa Łódzkiego z dnia 17 stycznia 2006 r. Nr 14, poz. 126).

**§ 7.** Traci moc Rozporządzenie nr 5/06 Wojewody Łódzkiego z dnia 9 stycznia 2006 r. w sprawie wyznaczenia aglomeracji Wieluń (Dz. Urz. Województwa Łódzkiego z dnia 17 stycznia 2006 r. Nr 14, poz. 126).

**§ 8.** Wykonanie uchwały powierza się Zarządowi Województwa Łódzkiego.

**§ 9.** Uchwała wchodzi w życie po upływie 14 dni od dnia ogłoszenia w Dzienniku Urzędowym Województwa Łódzkiego.

Przewodniczący Sejmiku  
*Marek Mazur*

**Załącznik**  
do uchwały nr XIV/151/15  
Sejmiku Województwa Łódzkiego  
z dnia 27 sierpnia 2015 r.

LEGENDA:

1	2	3	4	5	6	7
8	9	10	11	12	13	14
15	16	17	18	19	20	21
22	23	24	25	26	27	28
29	30	31	32	33	34	35
36	37	38	39	40	41	42
43	44	45	46	47	48	49
50	51	52	53	54	55	56
57	58	59	60	61	62	63
64	65	66	67	68	69	70
71	72	73	74	75	76	77
78	79	80	81	82	83	84
85	86	87	88	89	90	91
92	93	94	95	96	97	98
99	100	101	102	103	104	105
106	107	108	109	110	111	112
113	114	115	116	117	118	119
120	121	122	123	124	125	126
127	128	129	130	131	132	133
134	135	136	137	138	139	140

OBSZAR 39



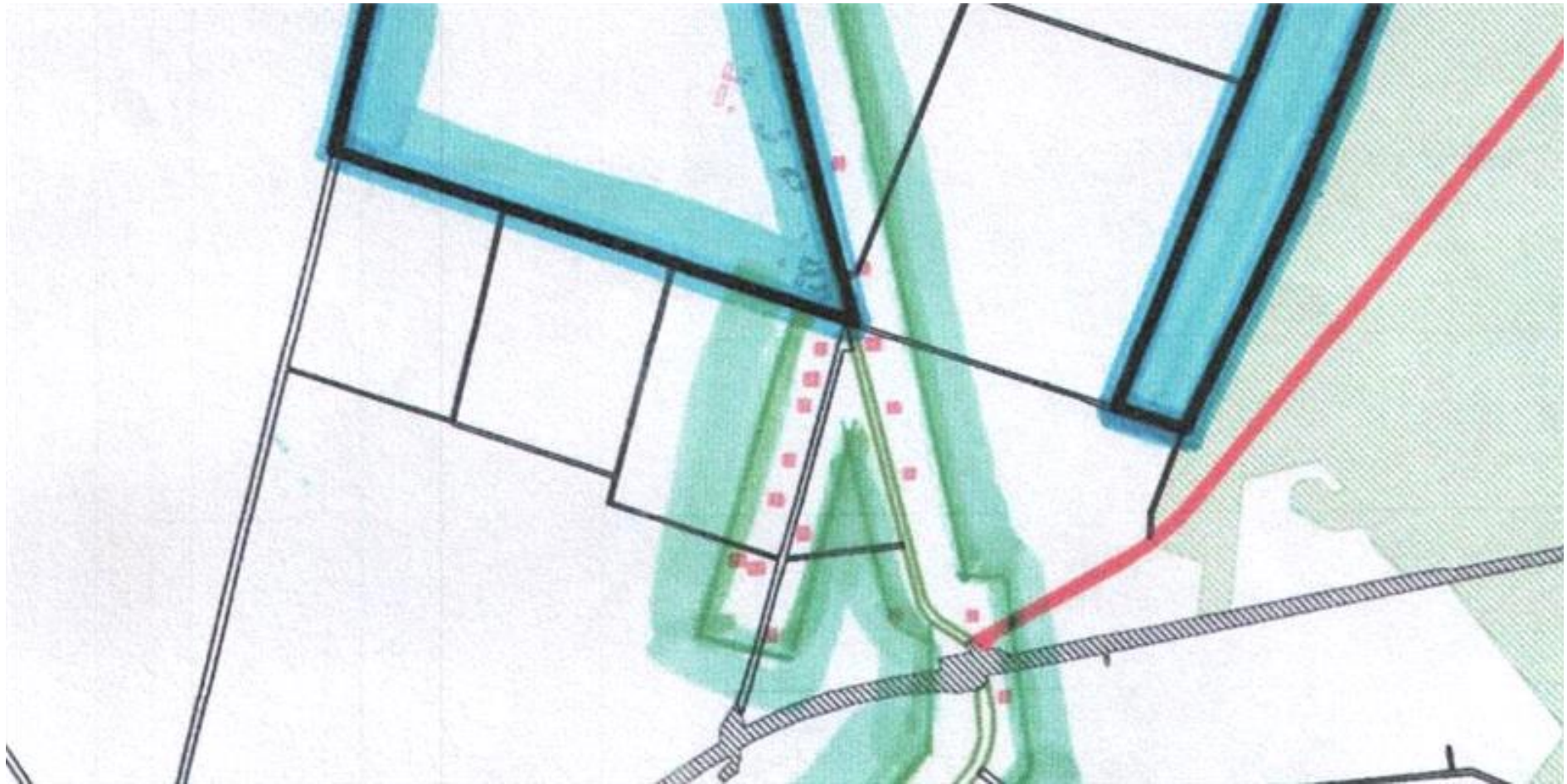
OBSZAR 40



OBSZAR 43



OBSZAR 46



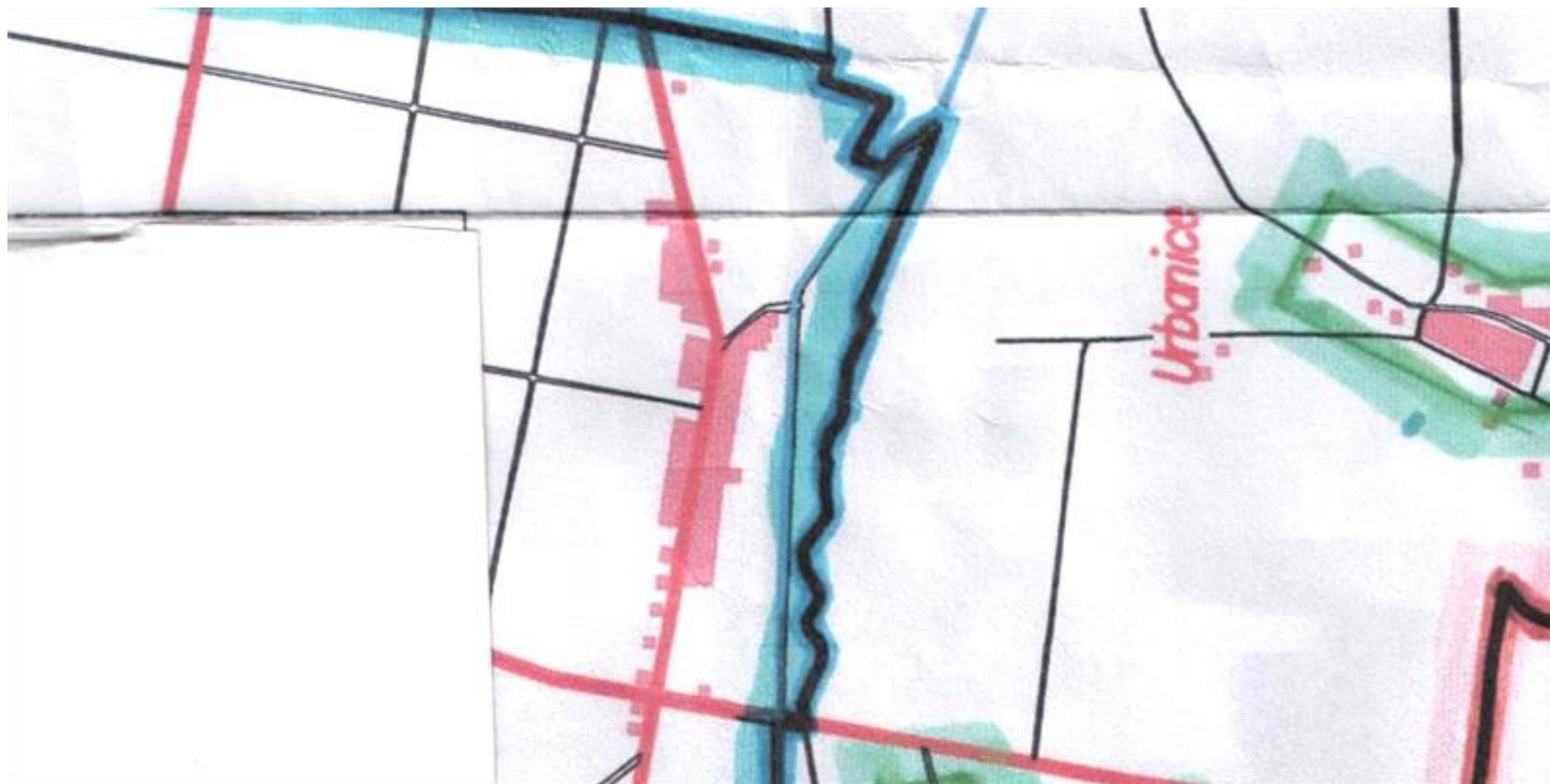
OBSZAR 47



OBSZAR 50



OBSZAR 51



OBSZAR 52



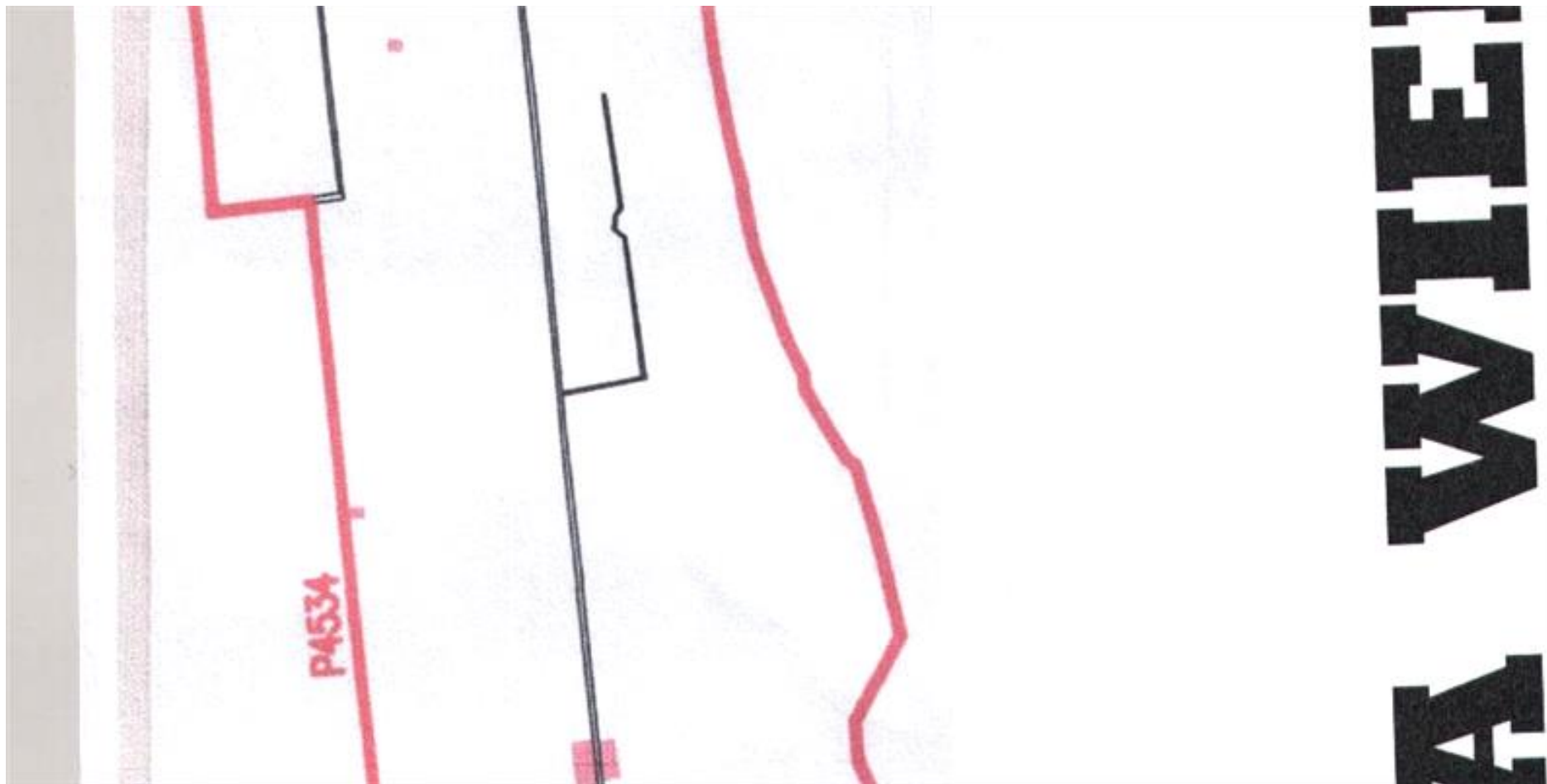
OBSZAR 53



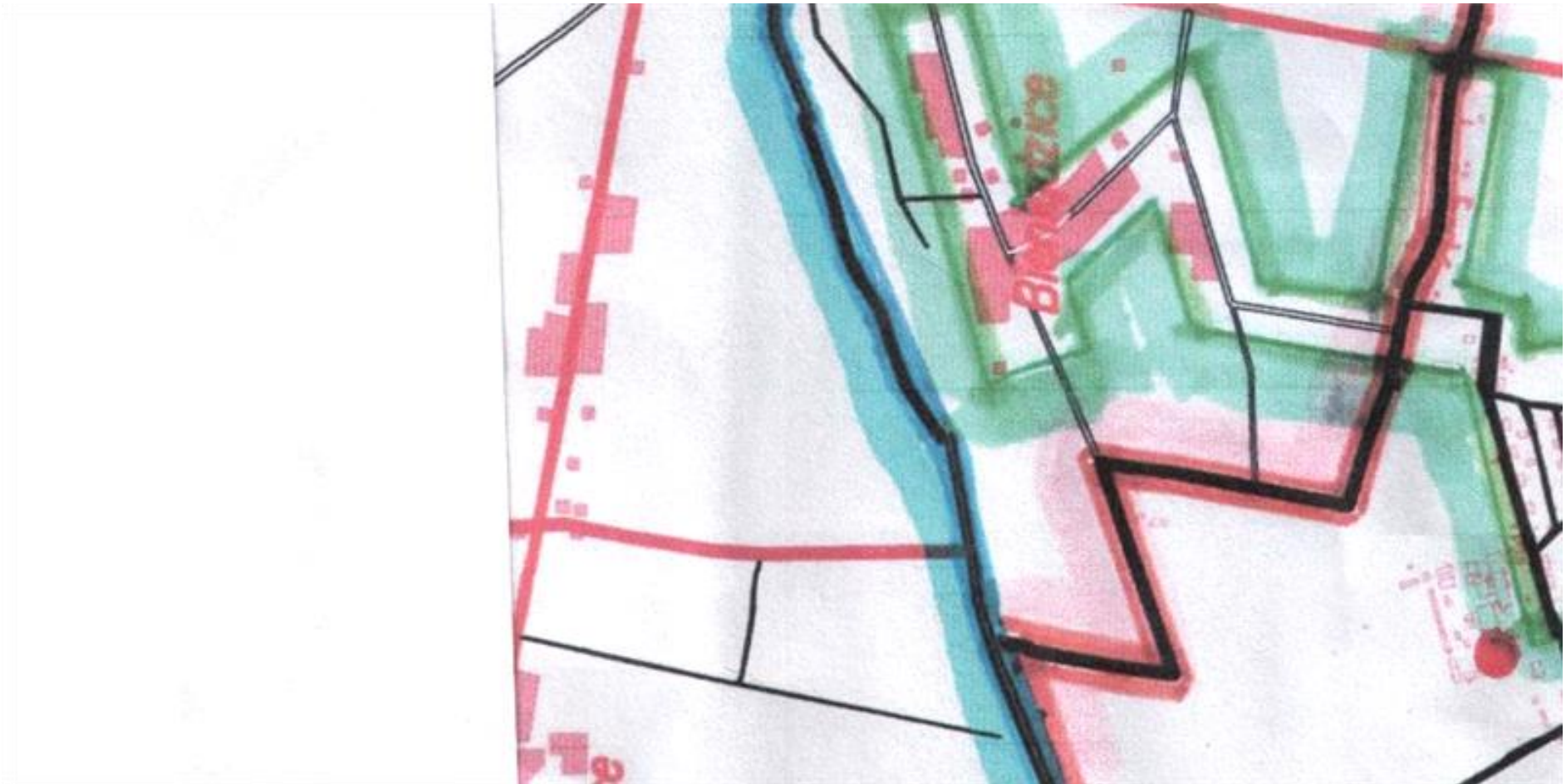
OBSZAR 54



OBSZAR 57



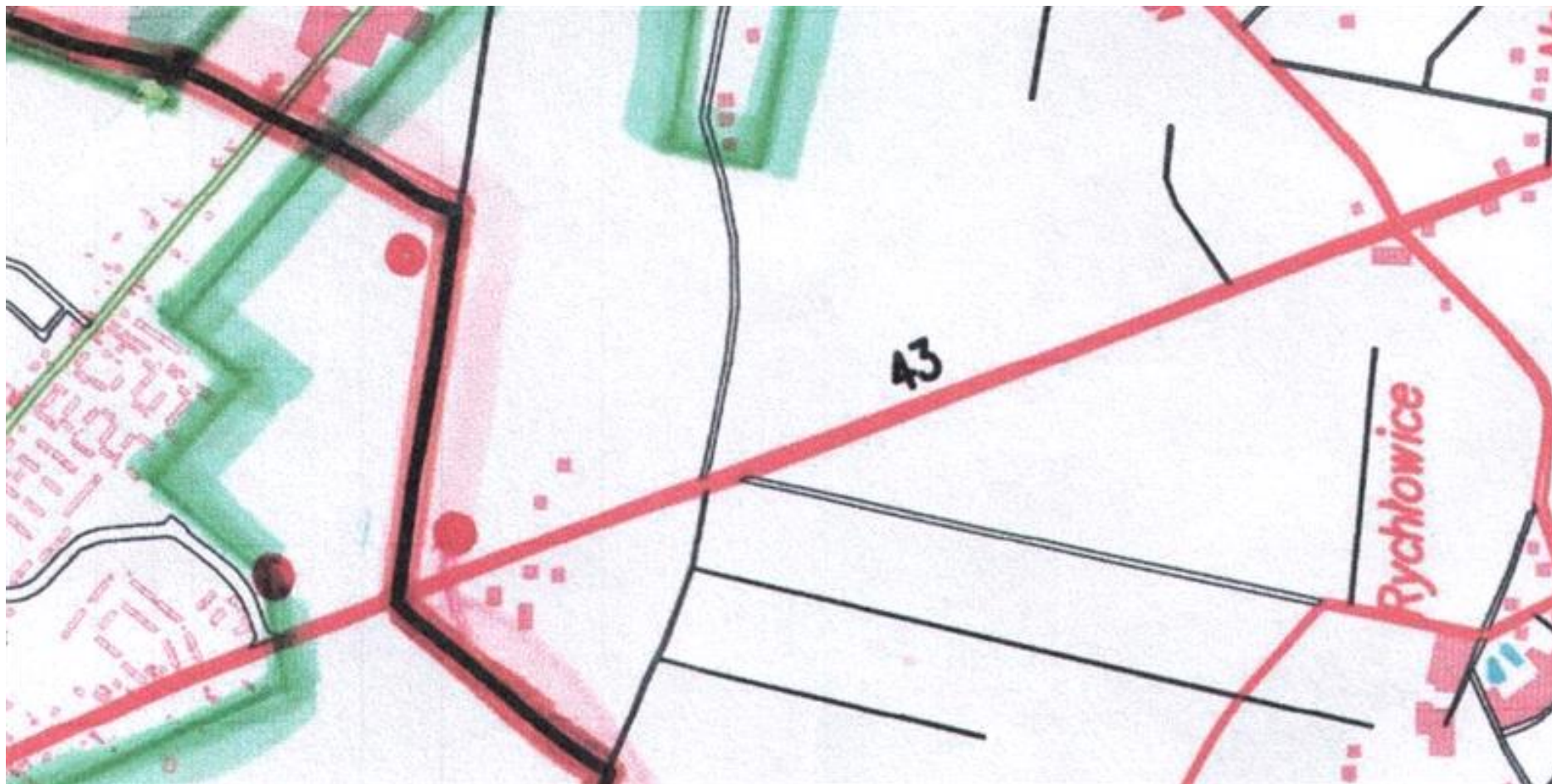
OBSZAR 58



OBSZAR 59



OBSZAR 60



OBSZAR 61

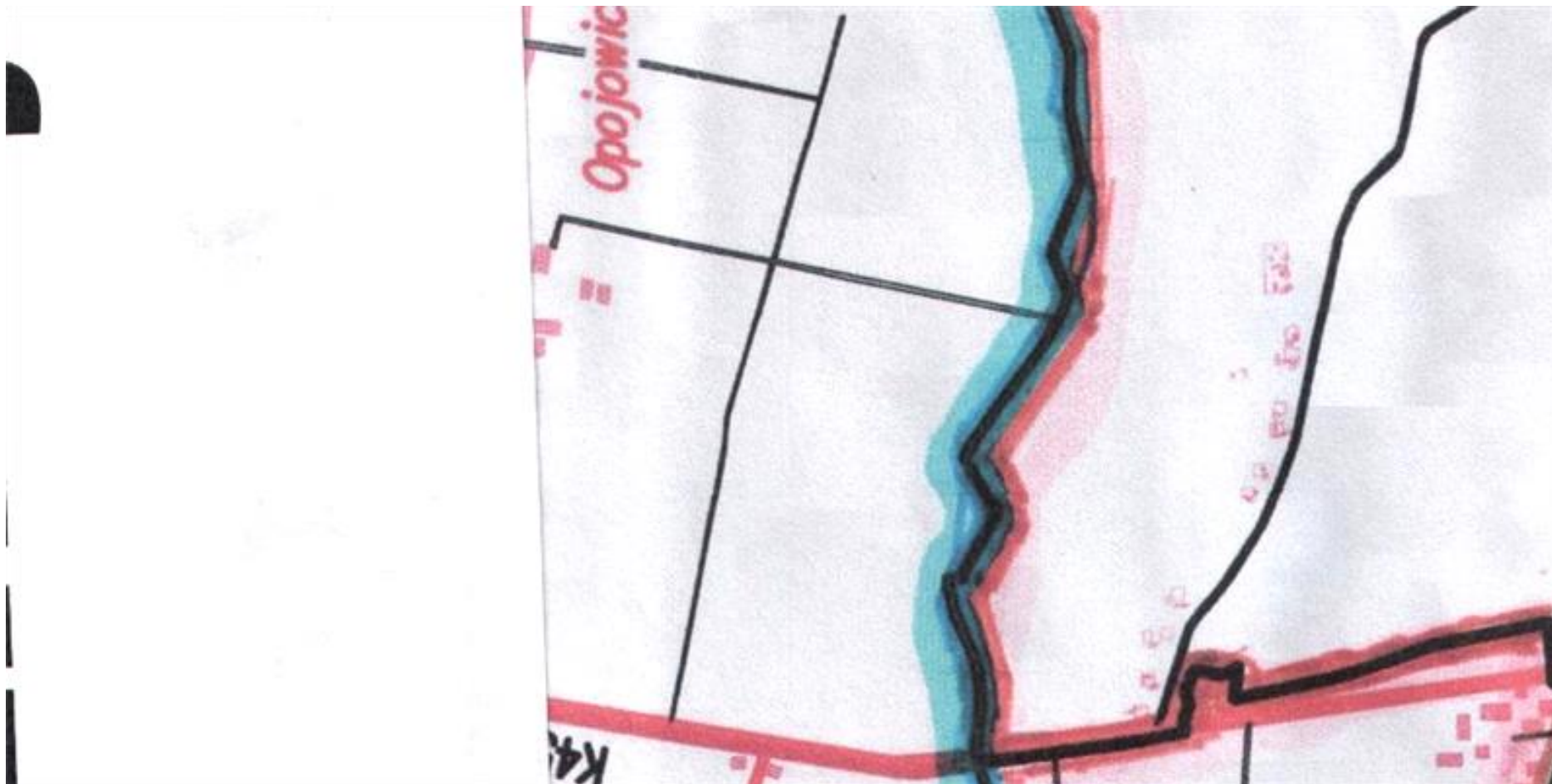


OBSZAR 64



**ERACI**

OBSZAR 65



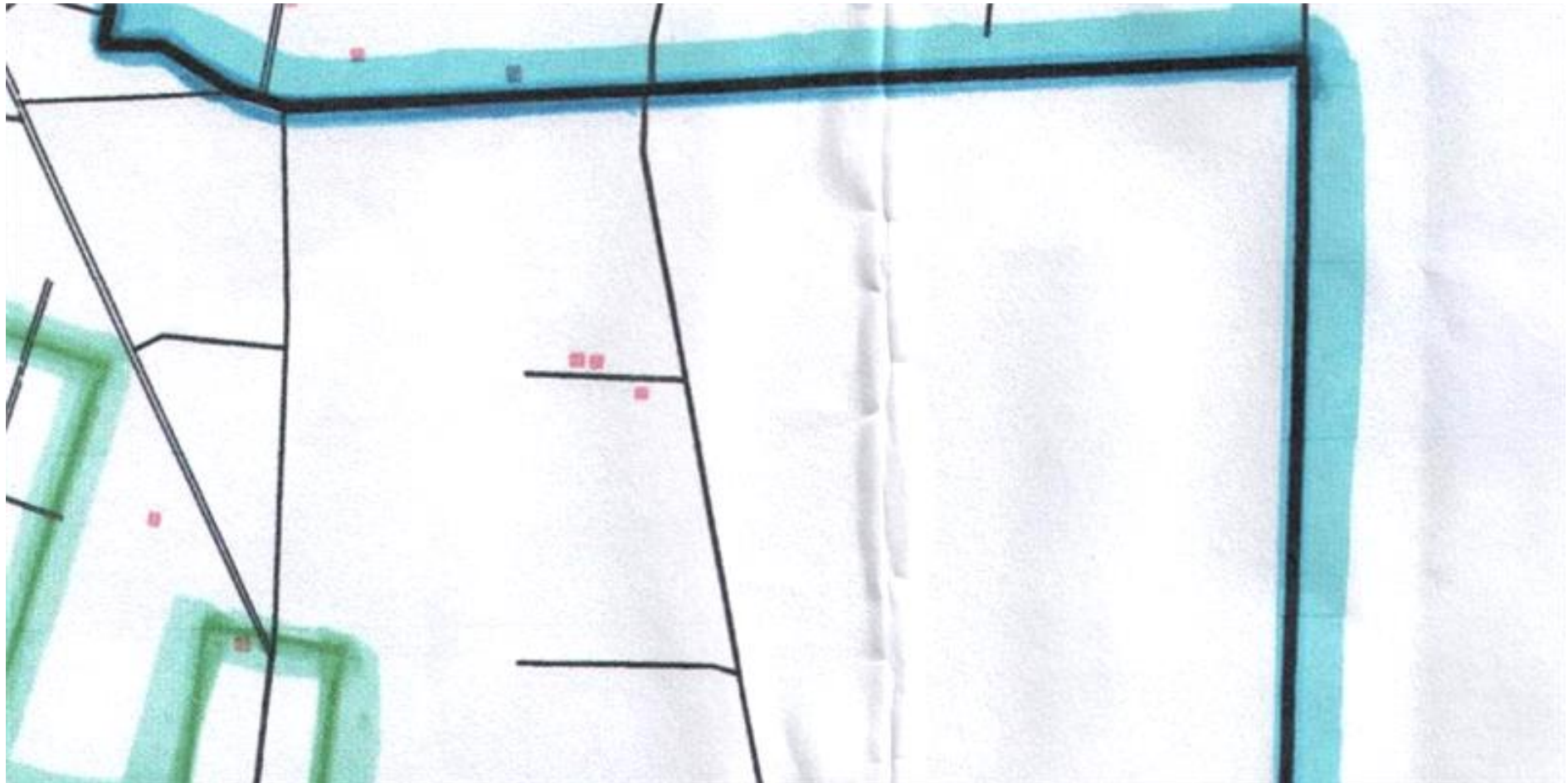
OBSZAR 66



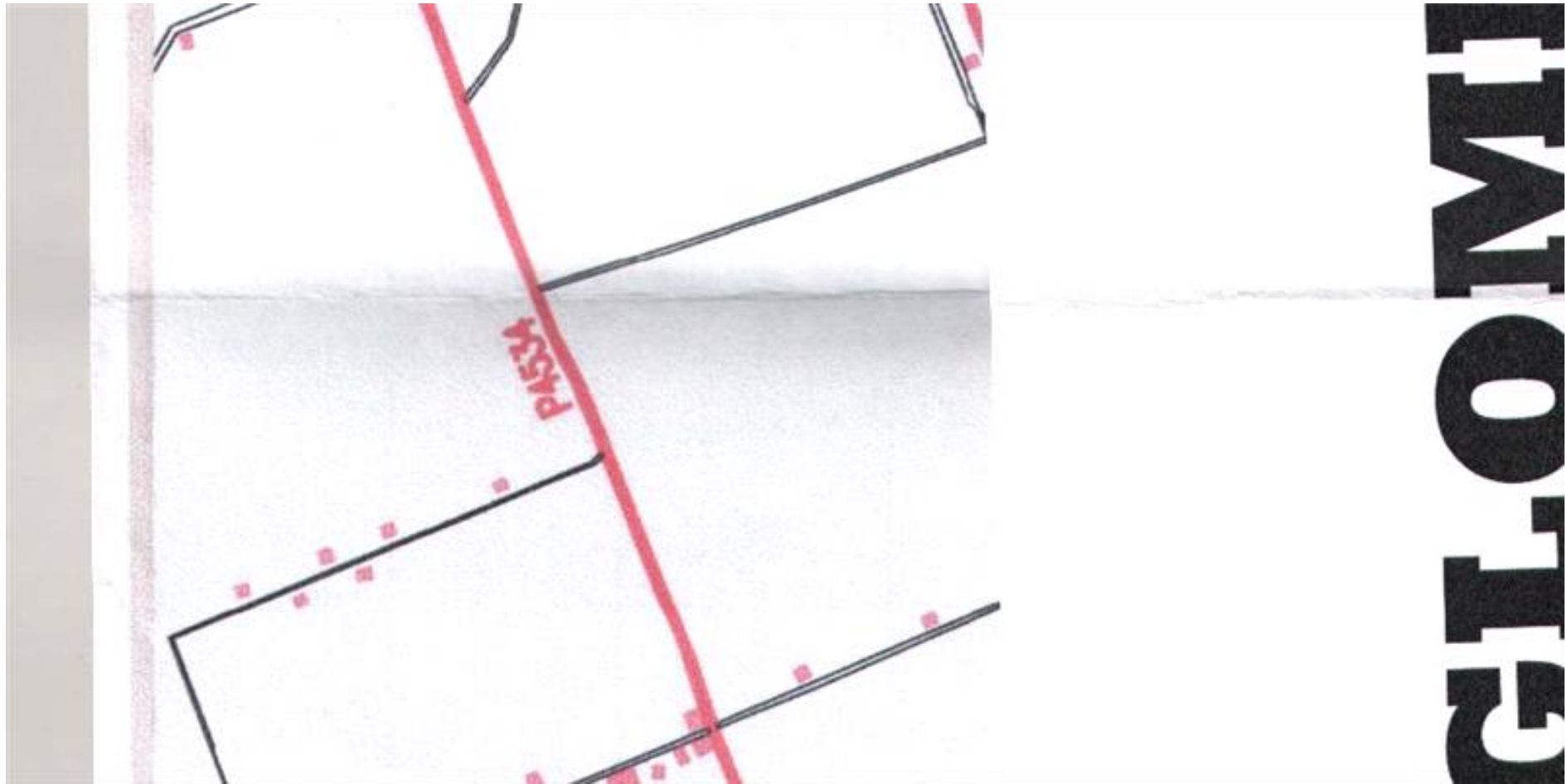
OBSZAR 67



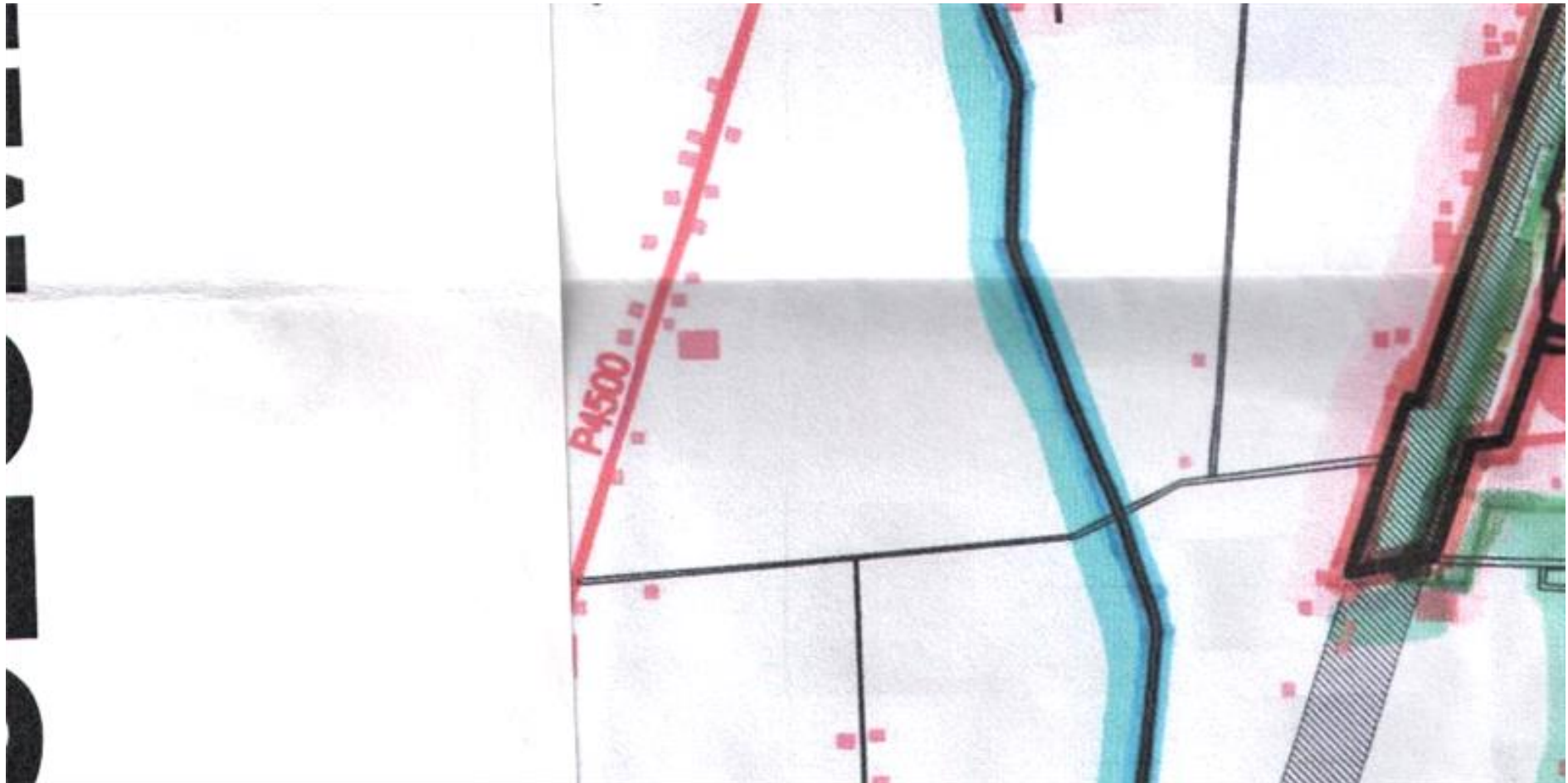
OBSZAR 68



OBSZAR 71



OBSZAR 72



OBSZAR 73



OBSZAR 74



OBSZAR 75



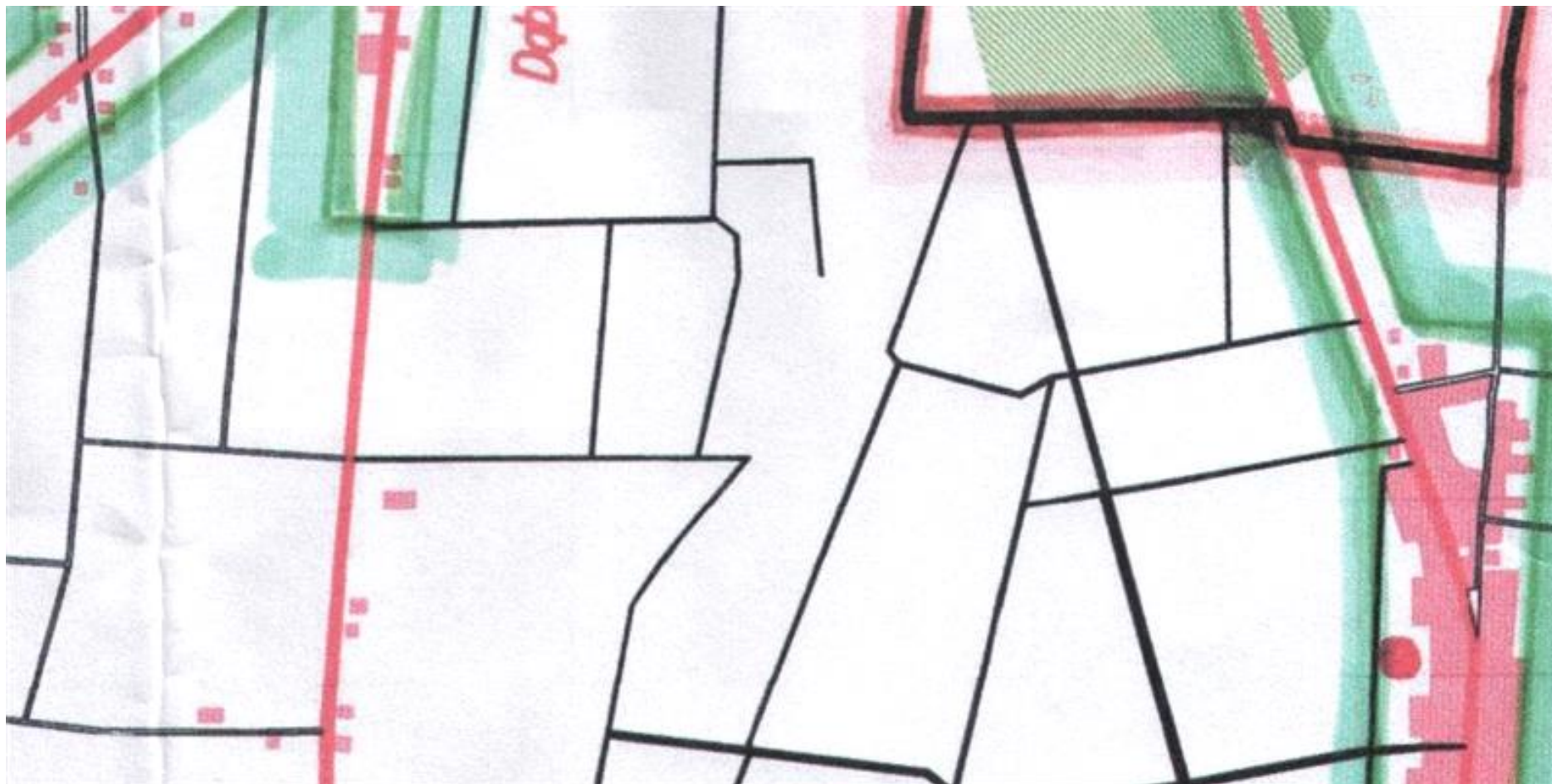
OBSZAR 78



OBSZAR 79



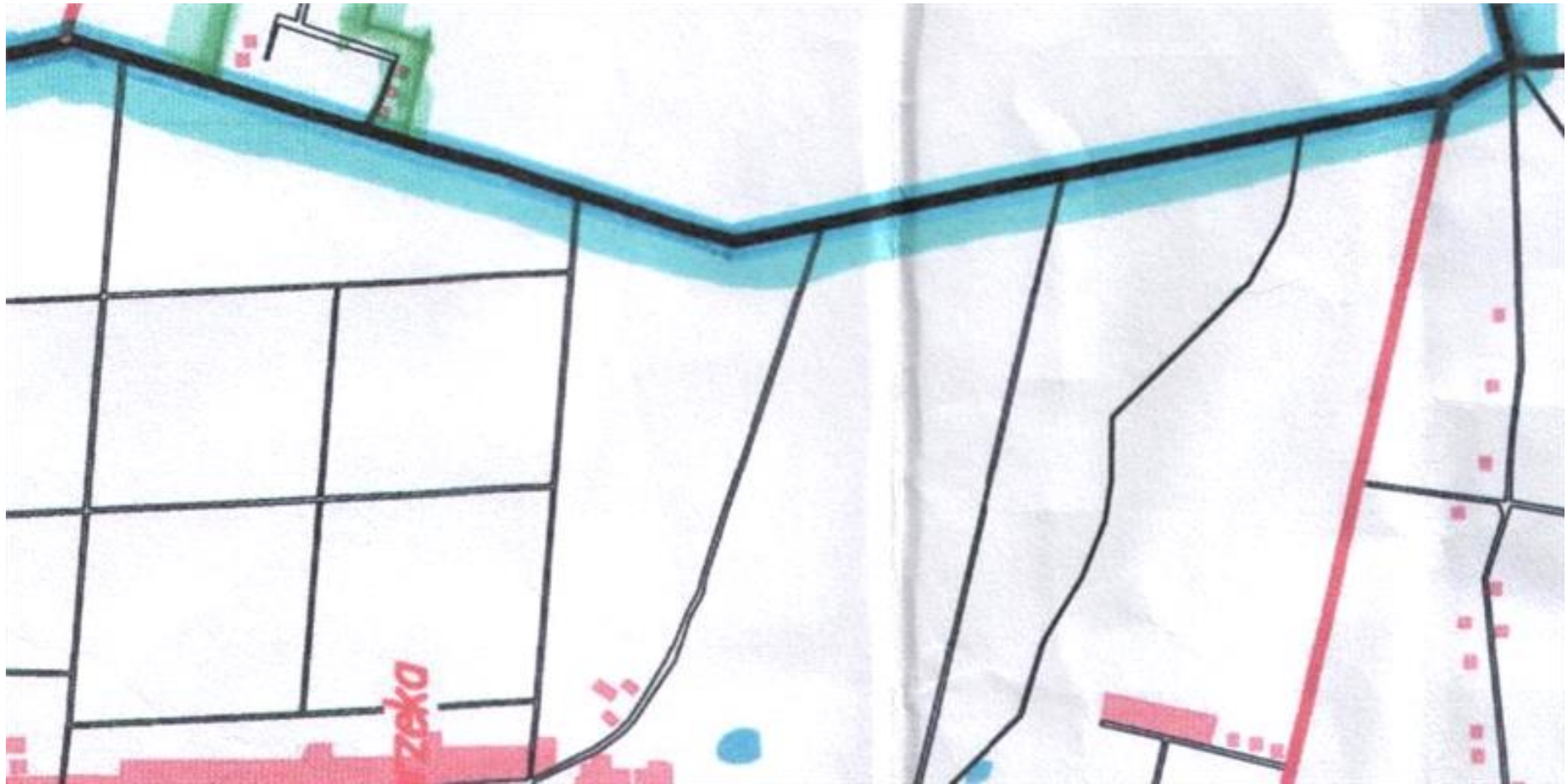
OBSZAR 80



OBSZAR 81



OBSZAR 82



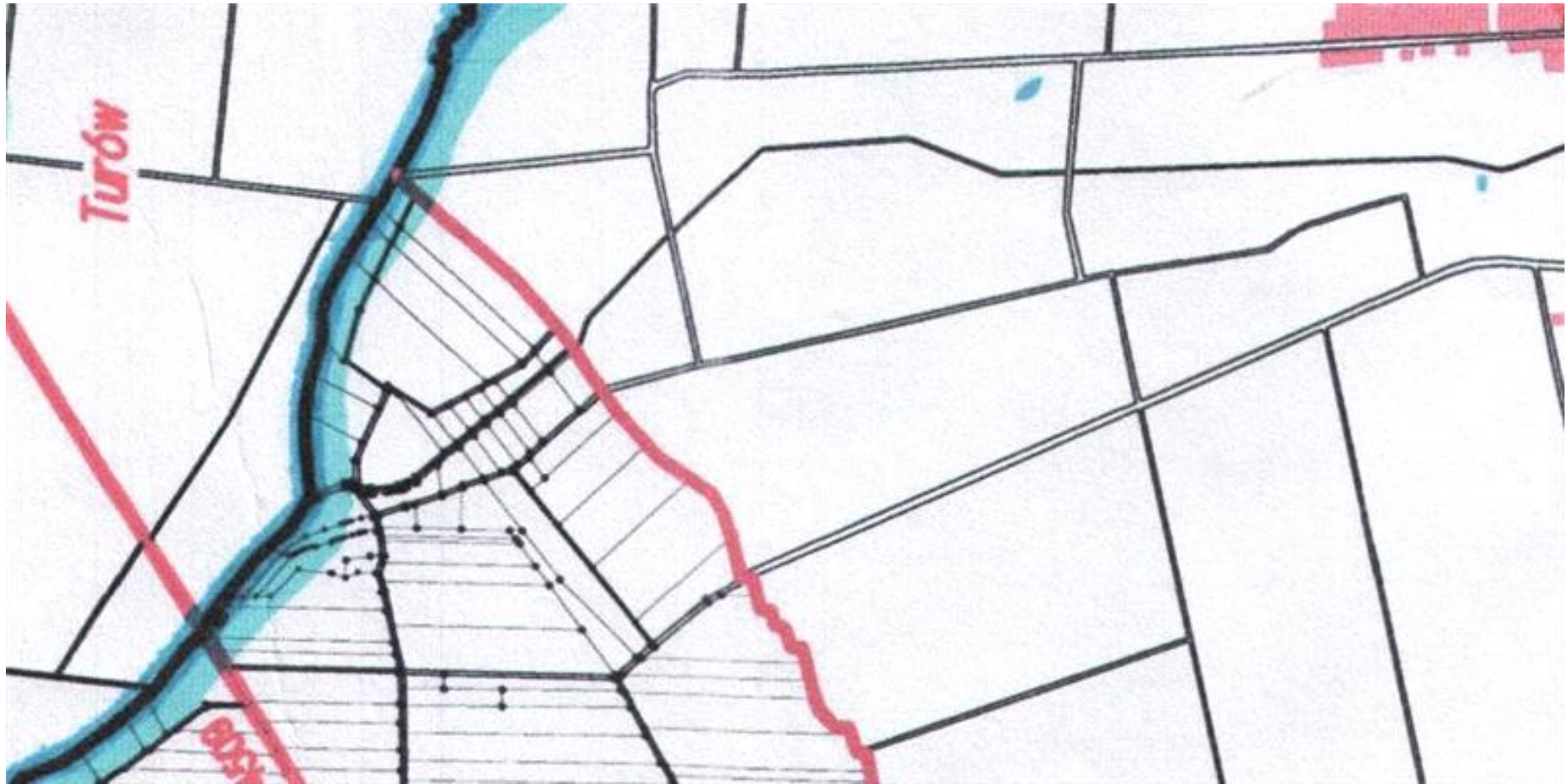
OBSZAR 86



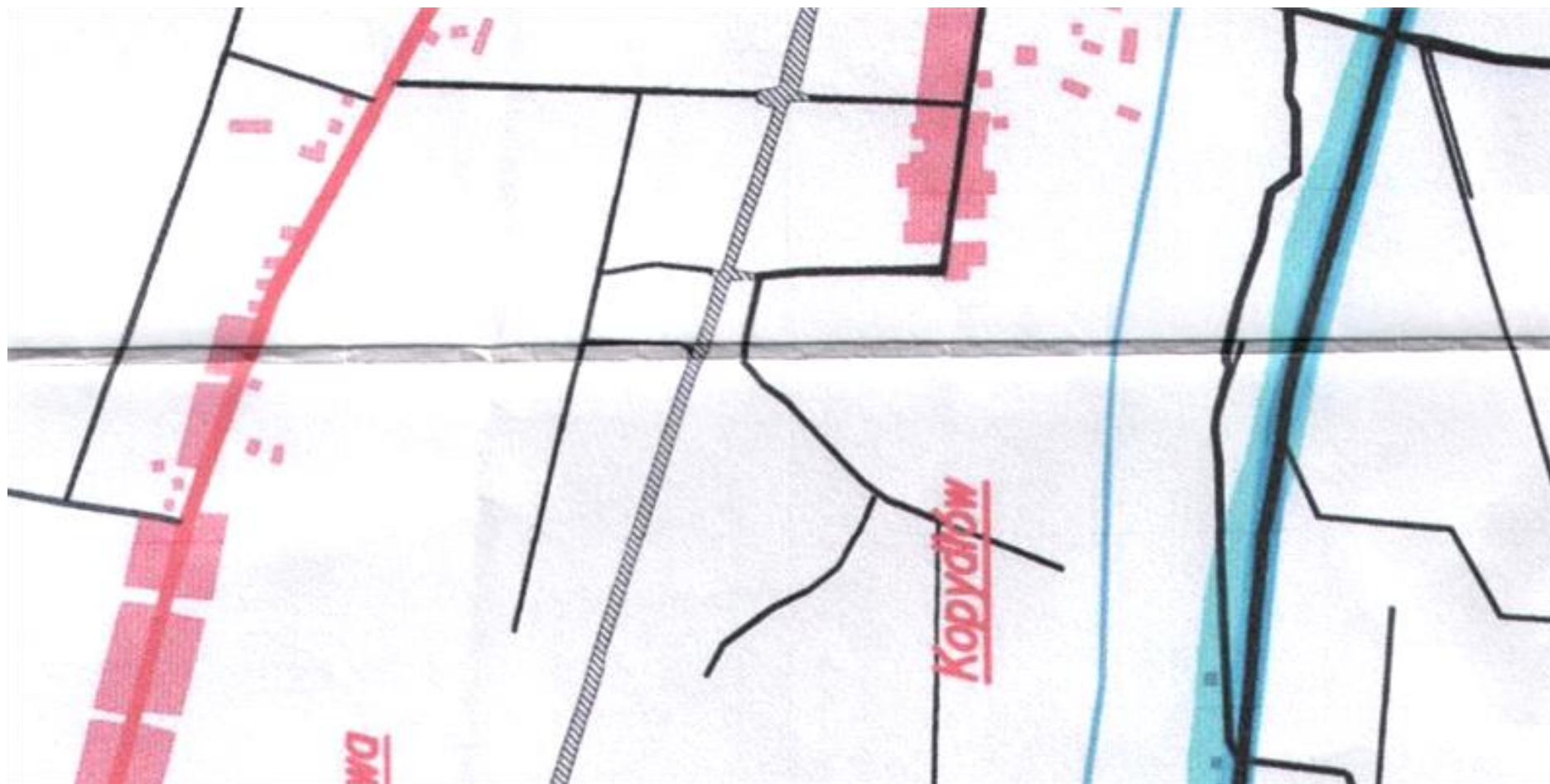
OBSZAR 87



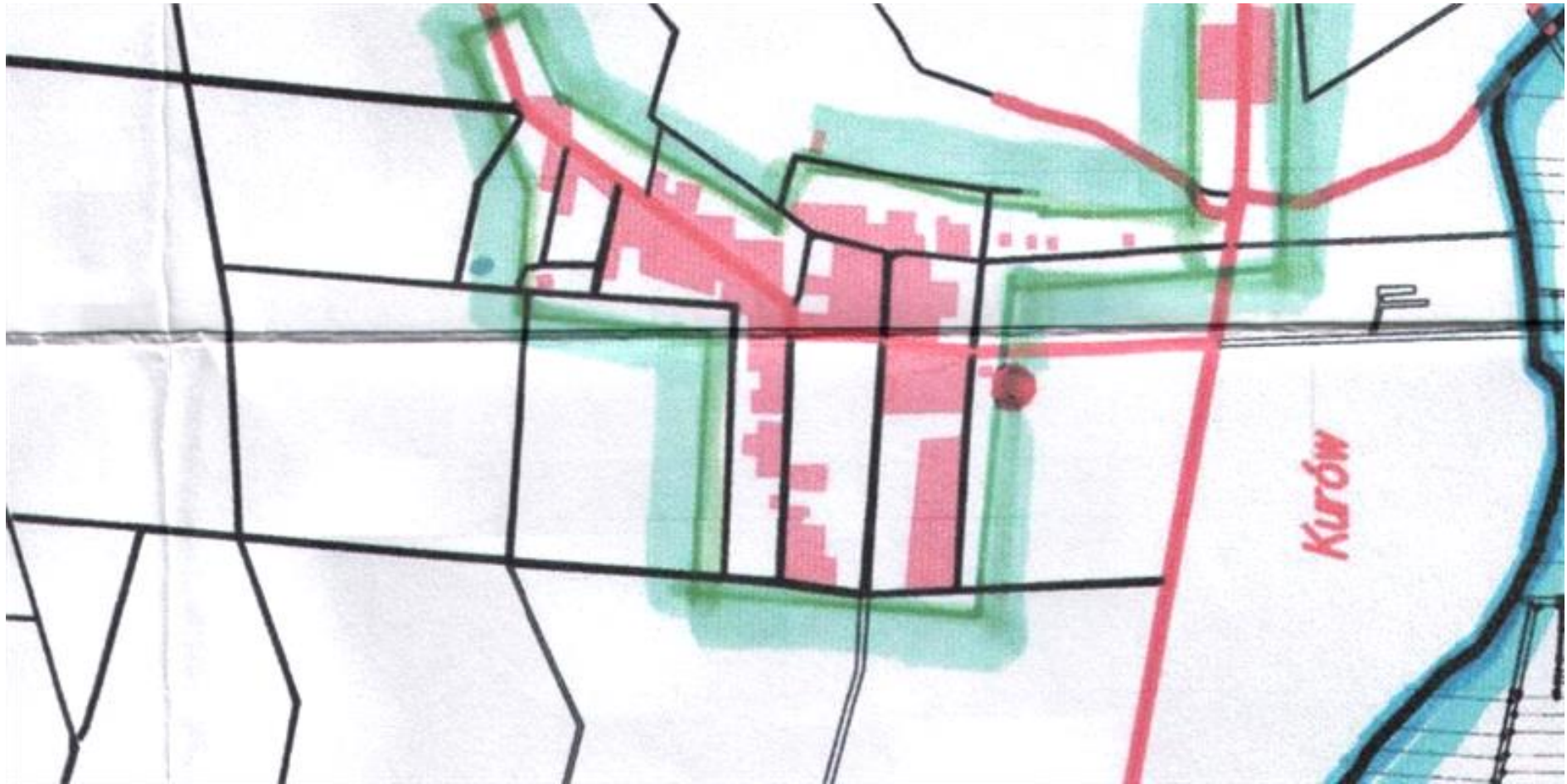
OBSZAR 88



OBSZAR 93



OBSZAR 94



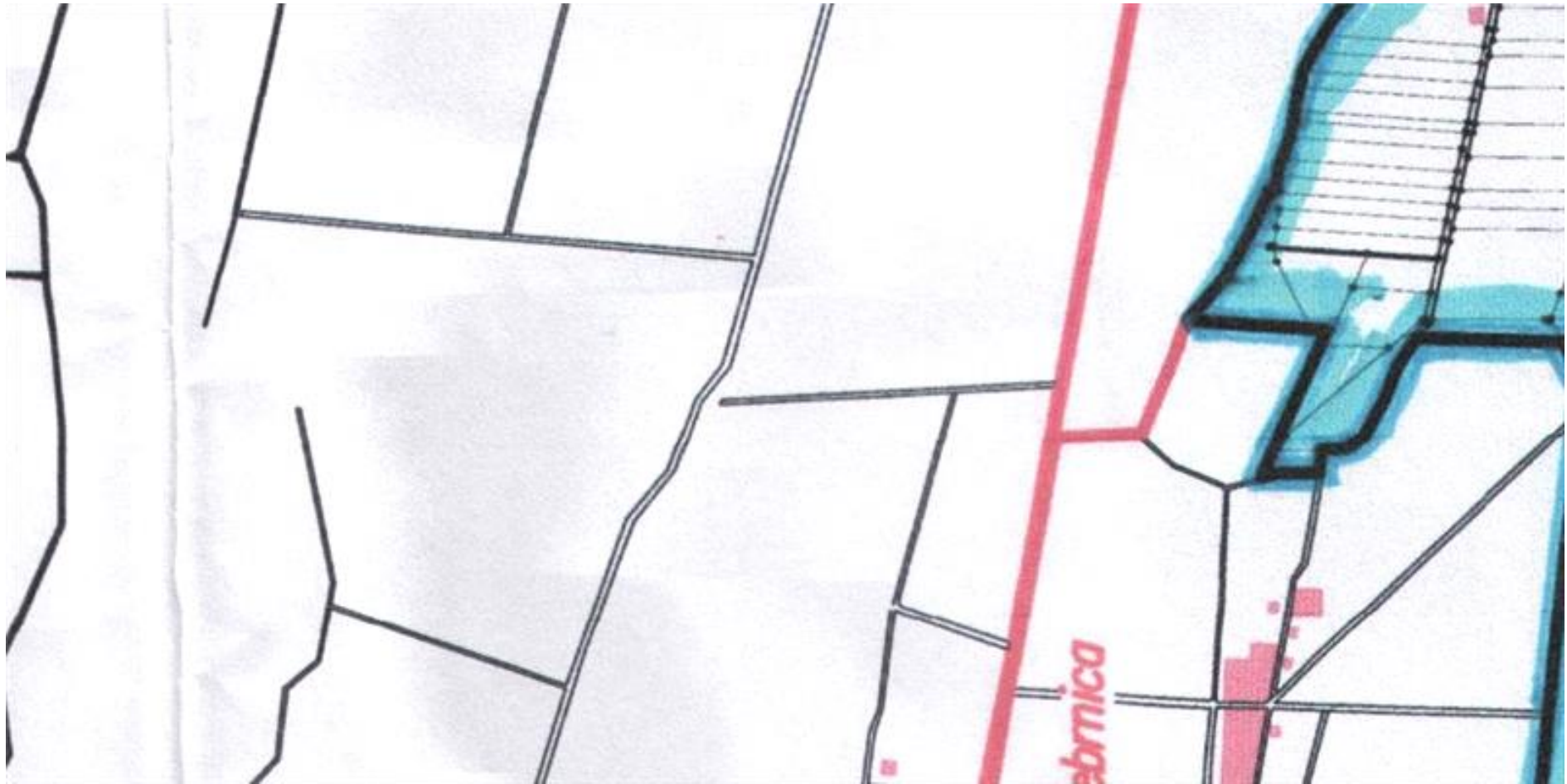
OBSZAR 95



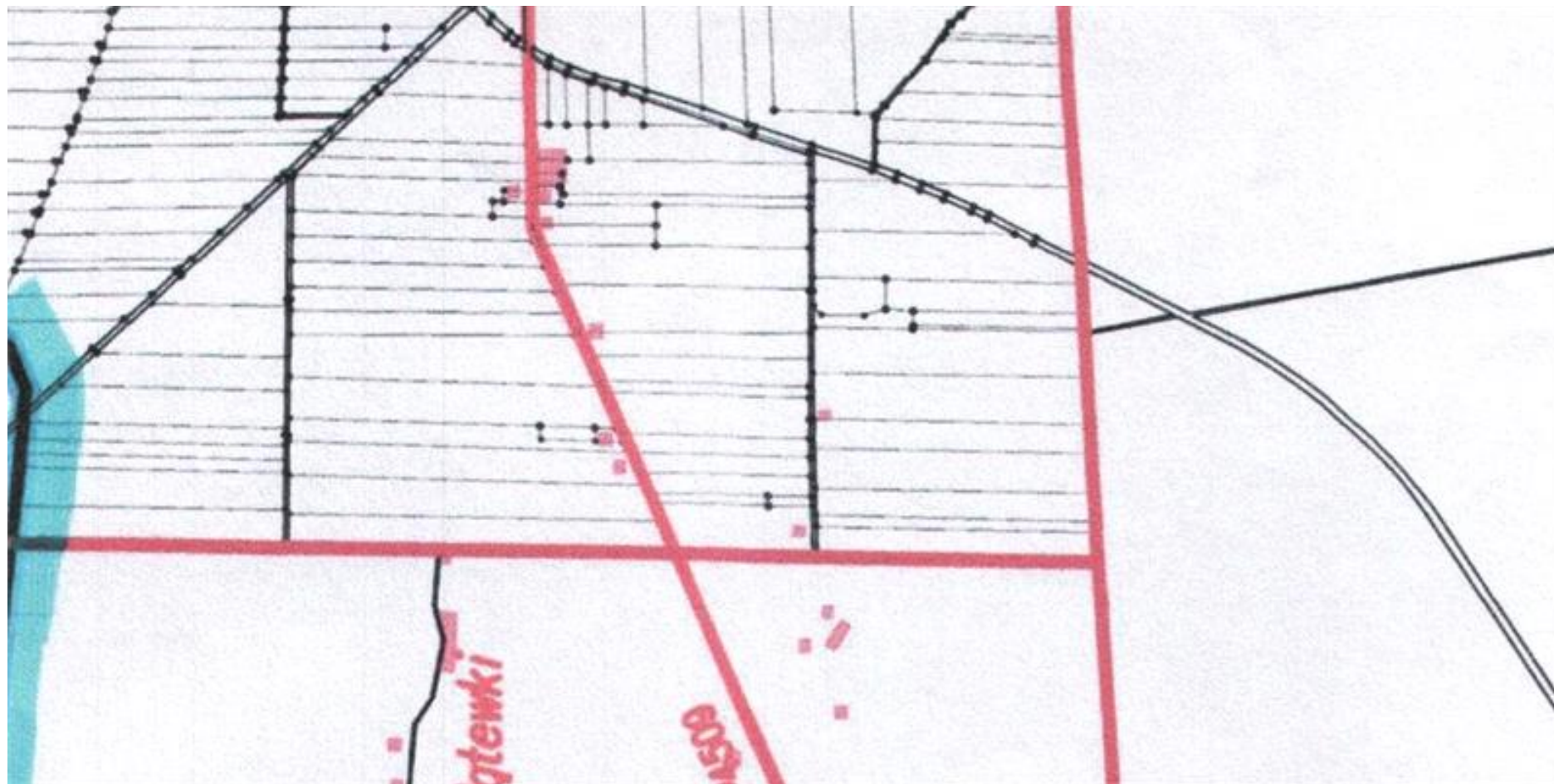
OBSZAR 100



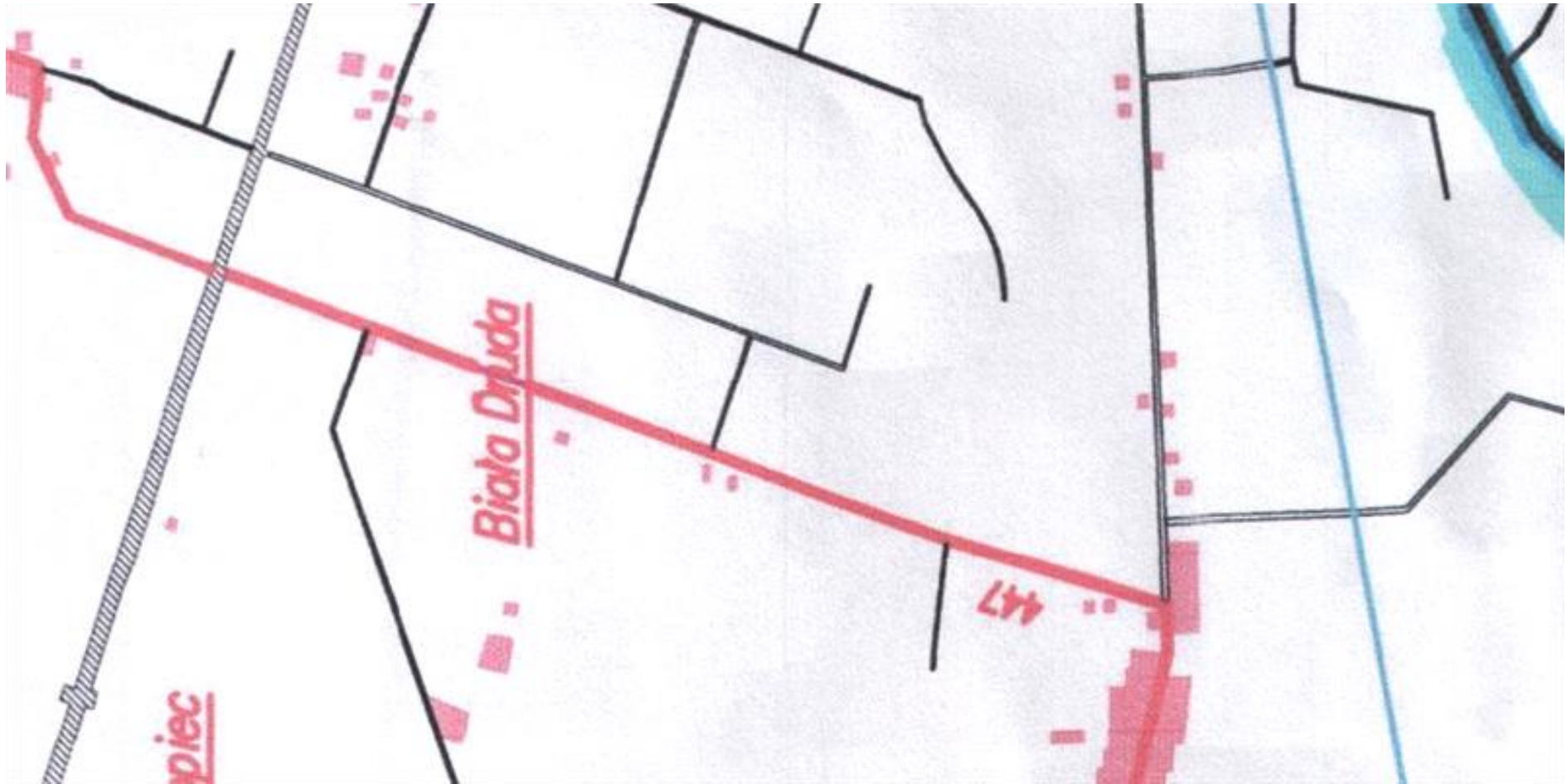
OBSZAR 101



OBSZAR 102



OBSZAR 107



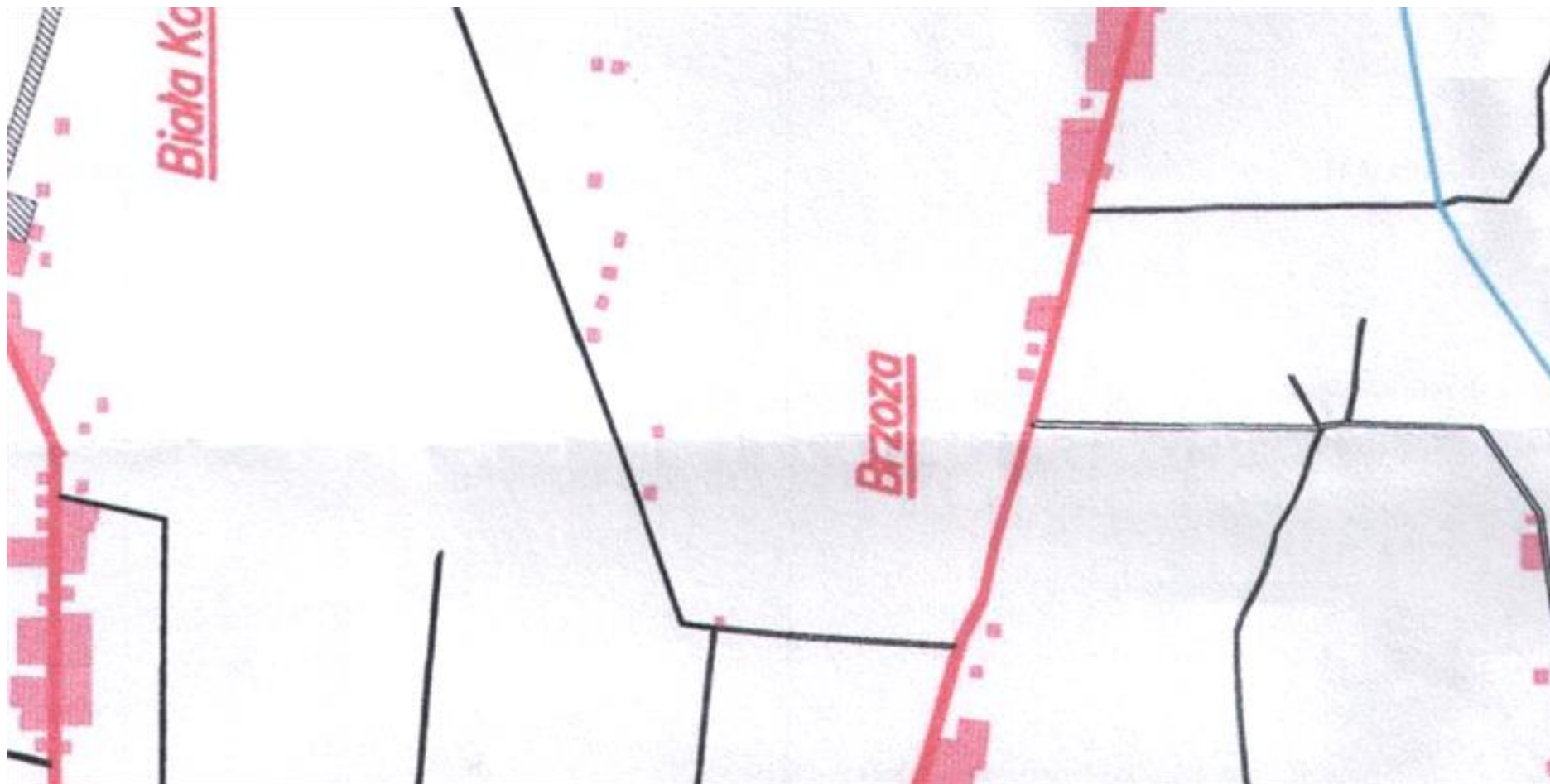
OBSZAR 108



OBSZAR 109



OBSZAR 114



OBSZAR 115



OBSZAR 116

