



DZIENNIK URZĘDOWY

WOJEWÓDZTWA ŁÓDZKIEGO

Łódź, dnia 6 października 2015 r.

Poz. 3780

UCHWAŁA NR XIV/152/15 SEJMIKU WOJEWÓDZTWA ŁÓDZKIEGO

z dnia 27 sierpnia 2015 r.

w sprawie wyznaczenia aglomeracji Łęczyca

Na podstawie art. 18 pkt 20 ustawy z dnia 5 czerwca 1998 r. o samorządzie województwa (j.t.: Dz. U. z 2013 r. poz. 596, poz. 645, z 2014 r. poz. 379, poz. 1072) w związku z art. 43 ust. 2a ustawy z dnia 18 lipca 2001 roku - Prawo wodne (Dz. U. z 2015 r. poz. 469) oraz art. 22 ust. 2 i 3 ustawy z dnia 5 stycznia 2011 r. o zmianie ustawy - Prawo wodne oraz niektórych innych ustaw (Dz. U. z 2011 r. Nr 32, poz. 159, z 2014 r. poz. 850) Sejmik Województwa Łódzkiego uchwala, co następuje:

§ 1. Wyznacza aglomerację Łęczyca zwaną dalej „aglomeracją”, położoną w województwie łódzkim, powiecie łęczyckim, na terenie miasta Łęczyca.

§ 2. Aglomerację tworzy miasto Łęczyca.

§ 3. Równoważna liczba mieszkańców aglomeracji wynosi: 19 074.

§ 4. Ścieki komunalne z obszaru aglomeracji odprowadzane są do oczyszczalni ścieków zlokalizowanej w Łęczycy.

§ 5. Obszar i granice aglomeracji wyznaczono na mapie w skali 1:10 000, która stanowi załącznik do niniejszej uchwały.

§ 6. Likwiduje aglomerację Łęczyca, wyznaczoną Rozporządzeniem nr 9/08 Wojewody Łódzkiego z dnia 21 kwietnia 2008 r. w sprawie wyznaczenia aglomeracji Łęczyca (Dz. Urz. Województwa Łódzkiego z dnia 30 kwietnia 2008 r. Nr 135, poz. 1325).

§ 7. Traci moc Rozporządzenie nr 9/08 Wojewody Łódzkiego z dnia 21 kwietnia 2008 r. w sprawie wyznaczenia aglomeracji Łęczyca (Dz. Urz. Województwa Łódzkiego z dnia 30 kwietnia 2008 r. Nr 135, poz. 1325).

§ 8. Wykonanie uchwały powierza Zarządowi Województwa Łódzkiego.

§ 9. Uchwała wchodzi w życie po upływie 14 dni od dnia ogłoszenia w Dzienniku Urzędowym Województwa Łódzkiego.

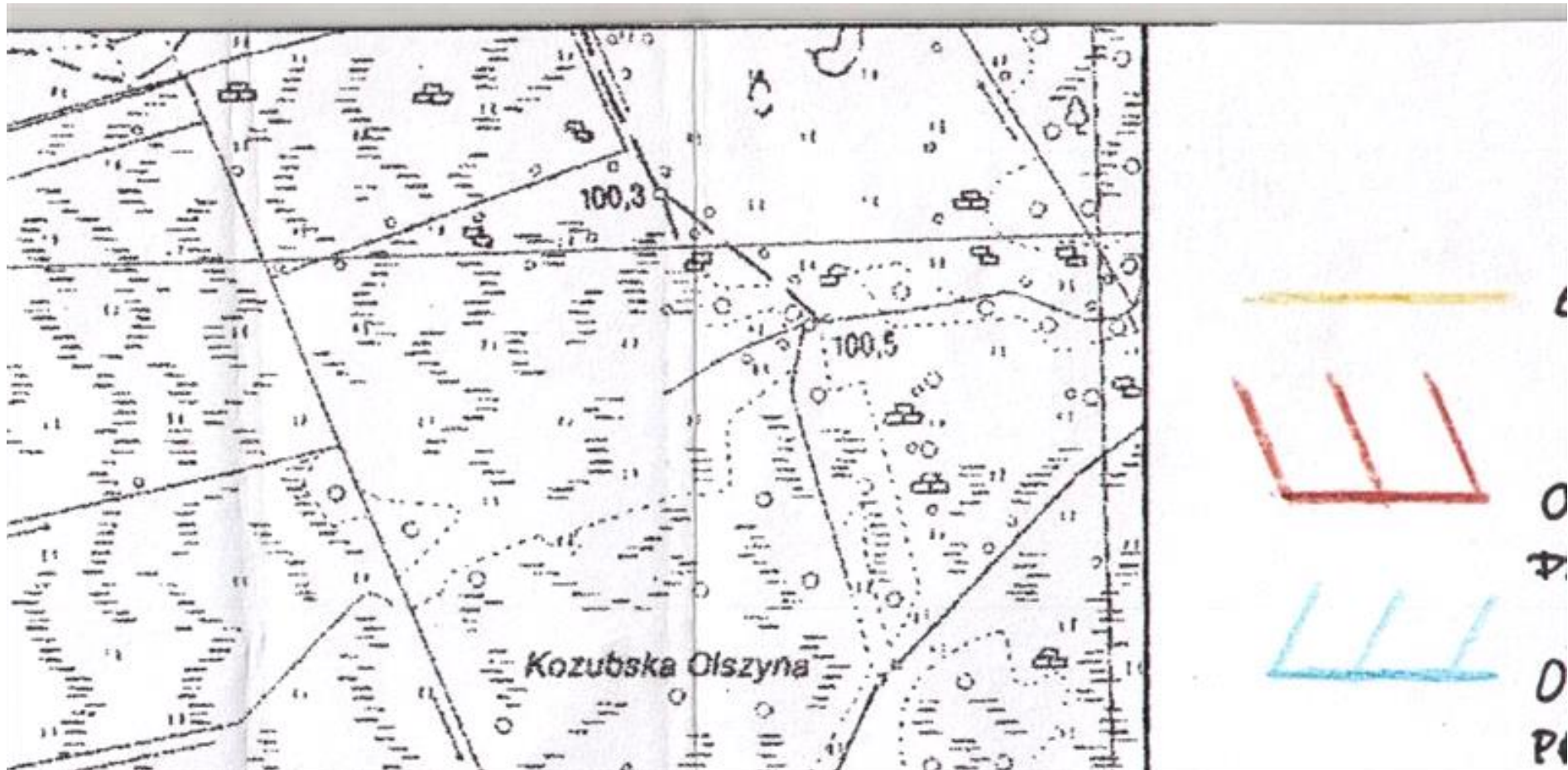
Przewodniczący Sejmiku
Marek Mazur

Załącznik
do uchwały Nr XIV/152/15
Sejmiku Województwa Łódzkiego
z dnia 27 sierpnia 2015 r.

LEGENDA:

1	2	3	4	5	6	7	8	9
10	11	12	13	14	15	16	17	18
19	20	21	22	23	24	25	26	27
28	29	30	31	32	33	34	35	36
37	38	39	40	41	42	43	44	45
46	47	48	49	50	51	52	53	54
55	56	57	58	59	60	61	62	63
64	65	66	67	68	69	70	71	72
73	74	75	76	77	78	79	80	81
82	83	84	85	86	87	88	89	90
91	92	93	94	95	96	97	98	99
100	101	102	103	104	105	106	107	108

OBSZAR 8



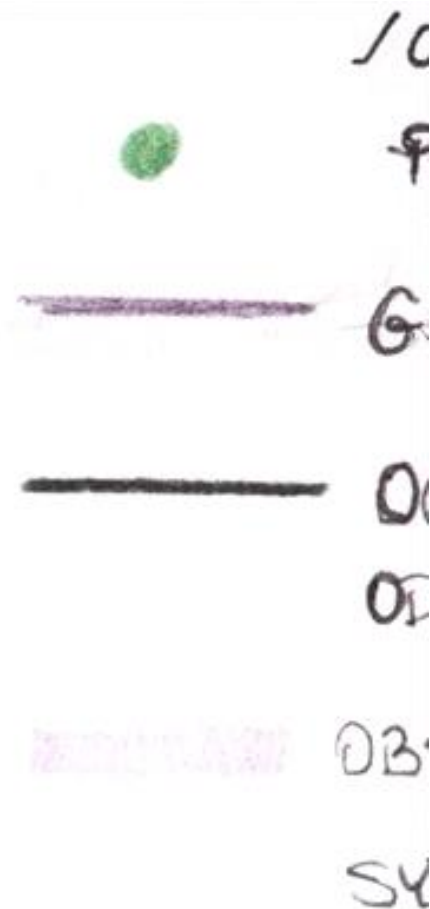
OBSZAR 9

GRANICE ADMINISTRACYJNE GMINY

OBSZAR CHRONIONEGO KRAJOBRAZU
DOLINA WARSZAWSKO-BERLIŃSKA

OBSZAR NATURA 2000
DOLINA WARSZAWSKO-BERLIŃSKA PLB100001

OBSZAR 17



OBSZAR 18

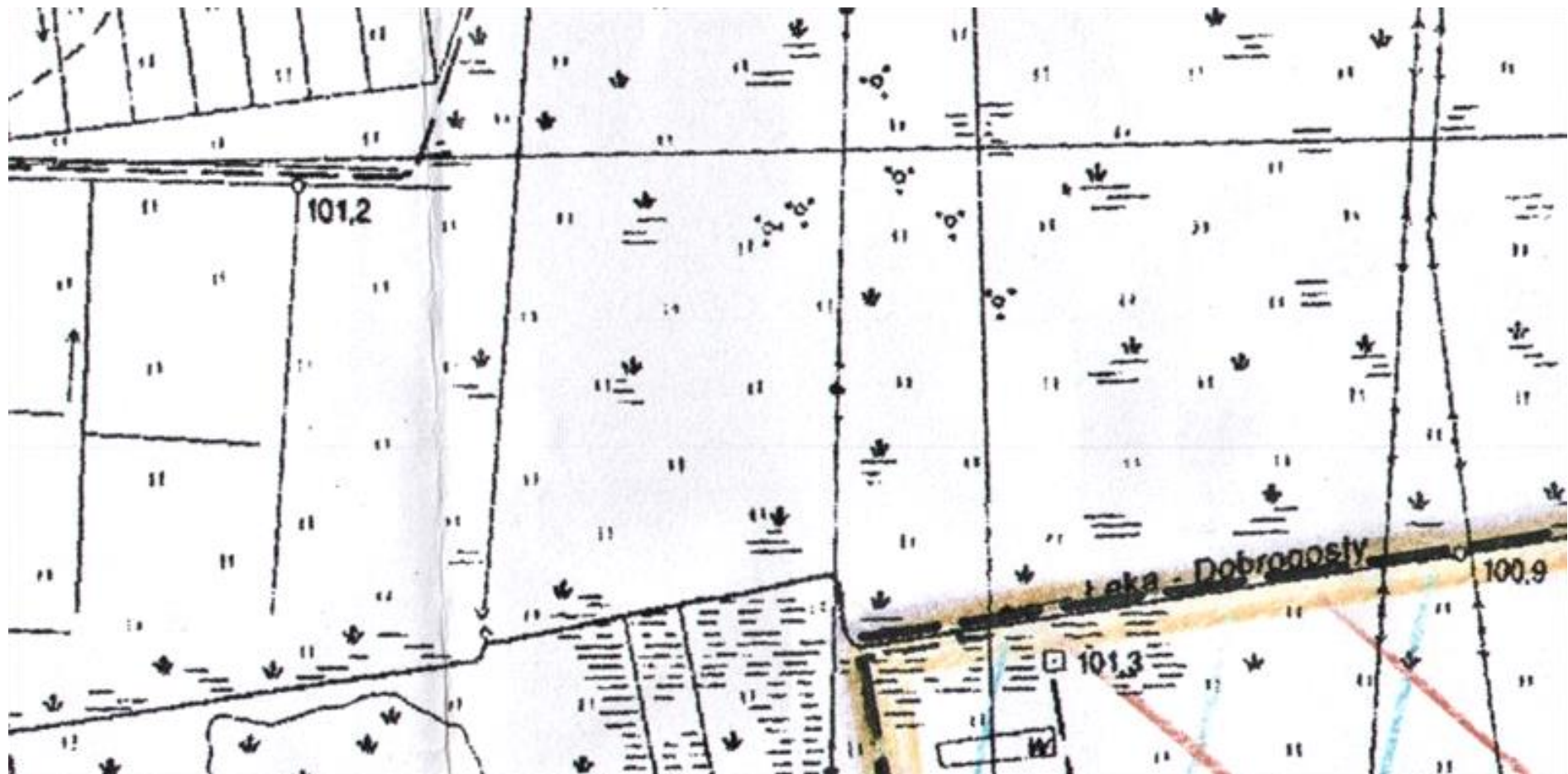
OBSZAR SPECJALNEJ OCHRONY PTAKÓW /
POMNIKI PRZYRODY

GRANICE OBSZARU PROPONOWANEJ AGLOMERACJI

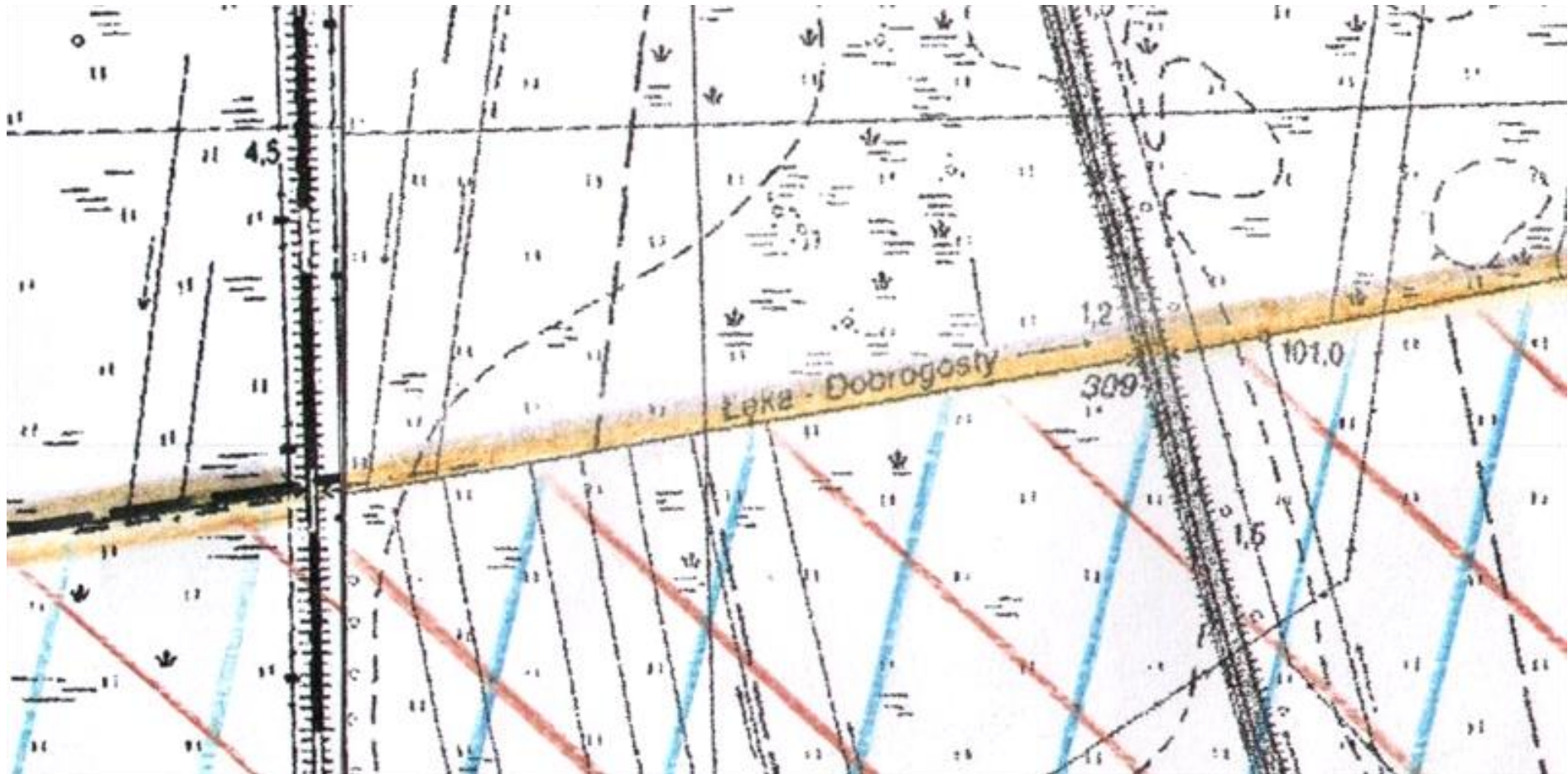
CZYSZCZALNIA ŚCIEKÓW KOMUNALNYCH, DO KTÓREJ
PROWADZANE SĄ ŚCIEKI KOMUNALNE

OBSZAR OBJĘTY I PRZEKIDZANY DO OBJĘCIA ZASIĘGIEM
SYSTEMU KANALIZACJI

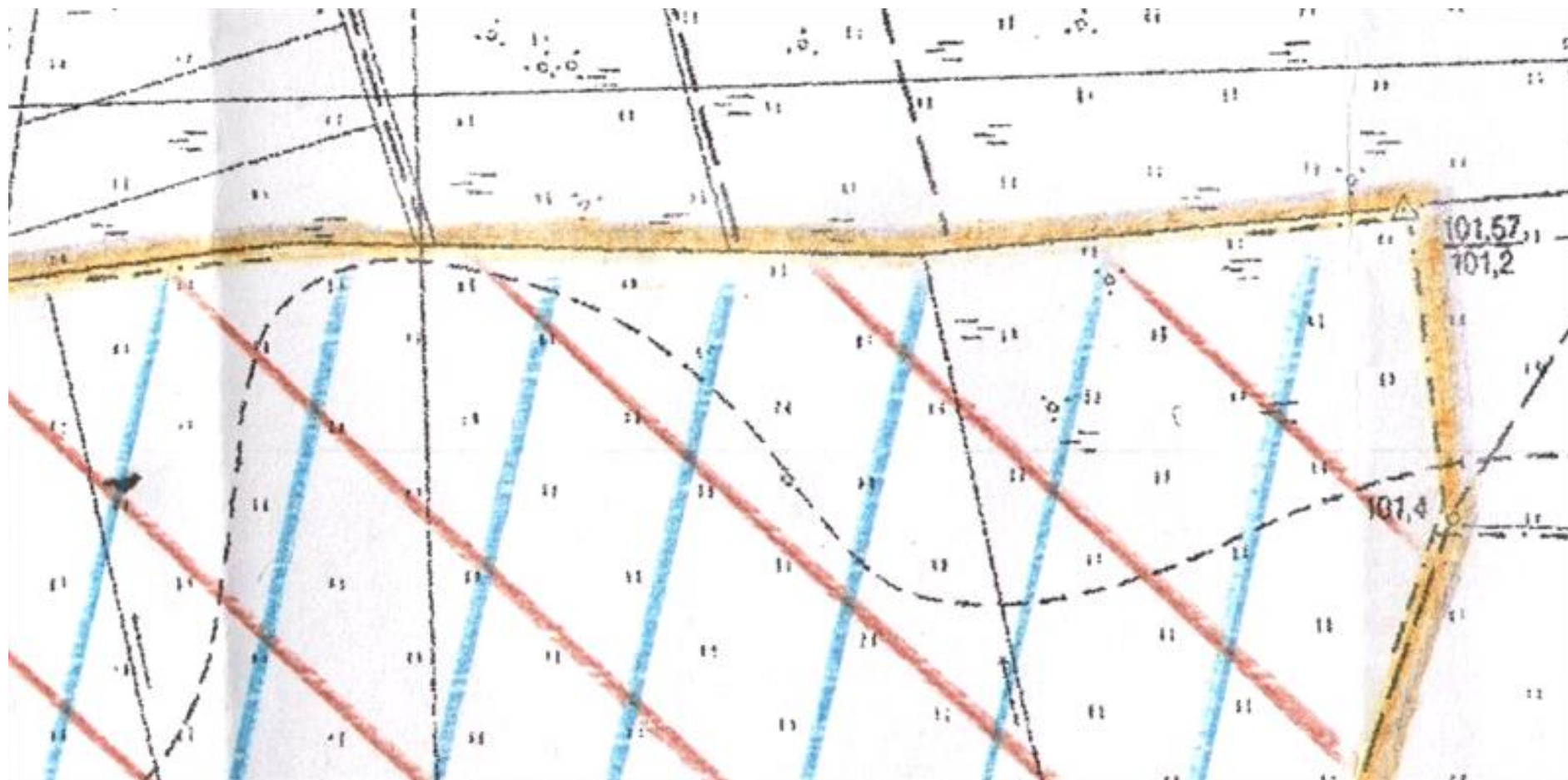
OBSZAR 22



OBSZAR 23



OBSZAR 24



OBSZAR 25



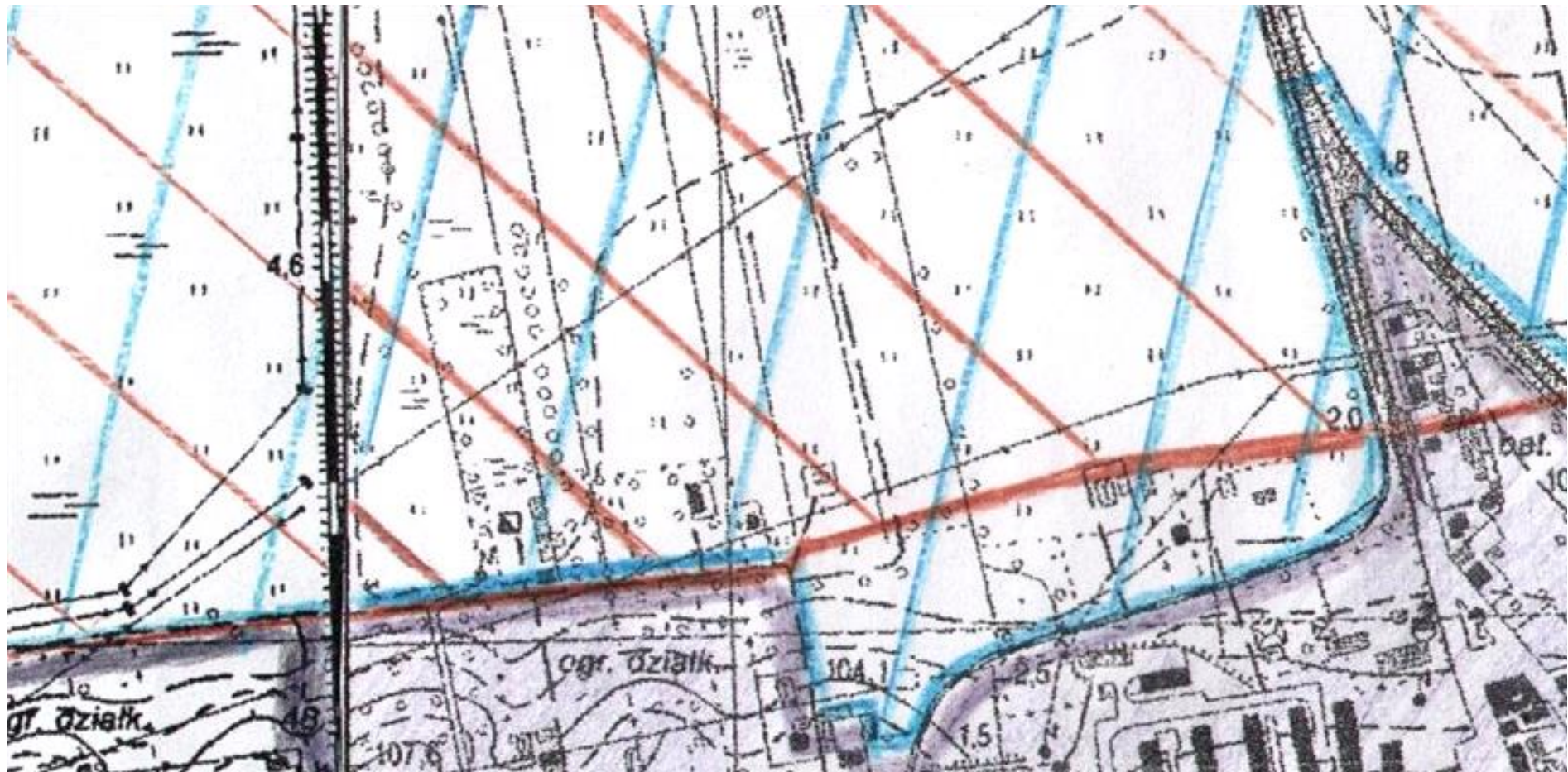
OBSZAR 26



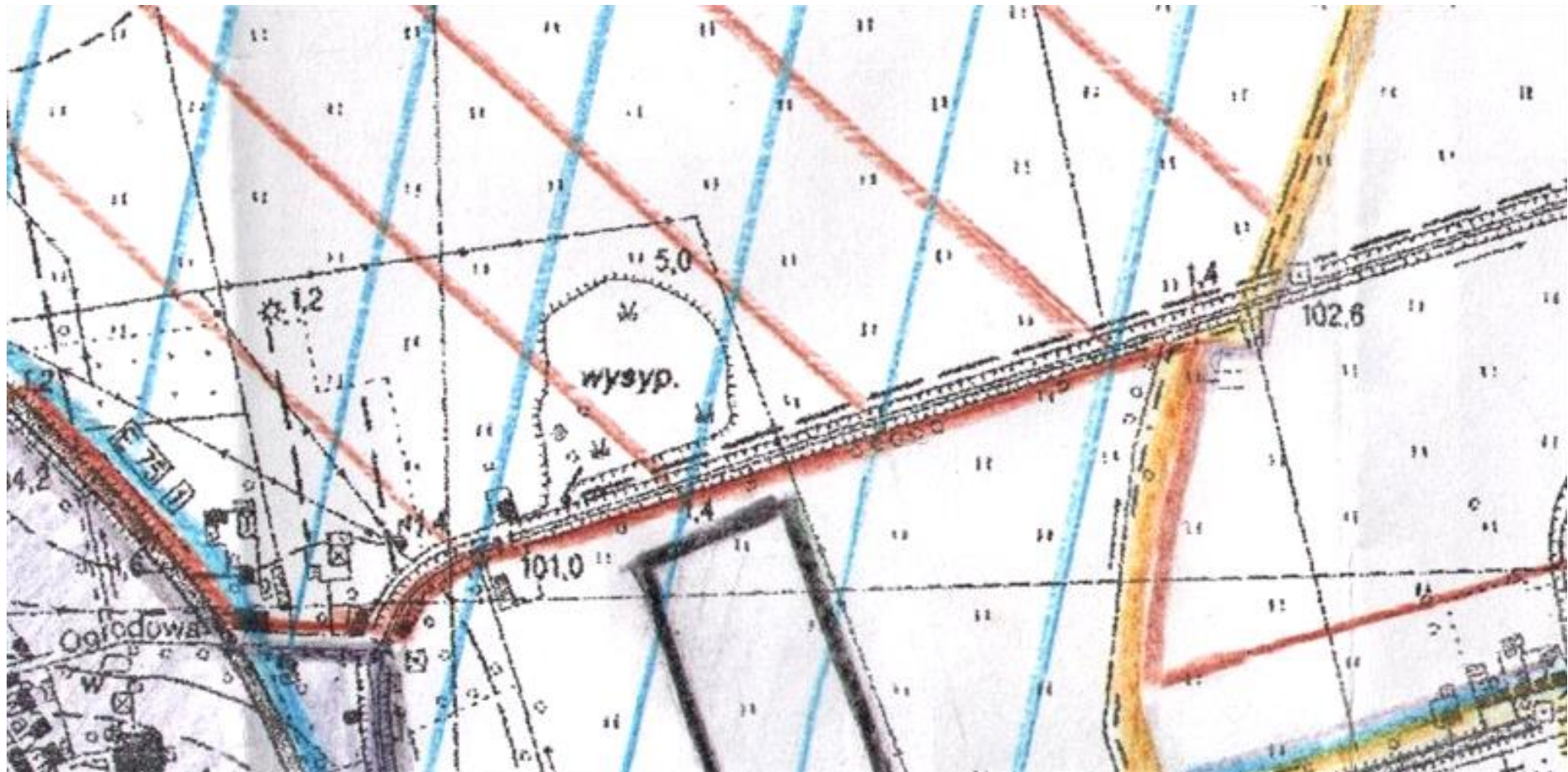
OBSZAR 31



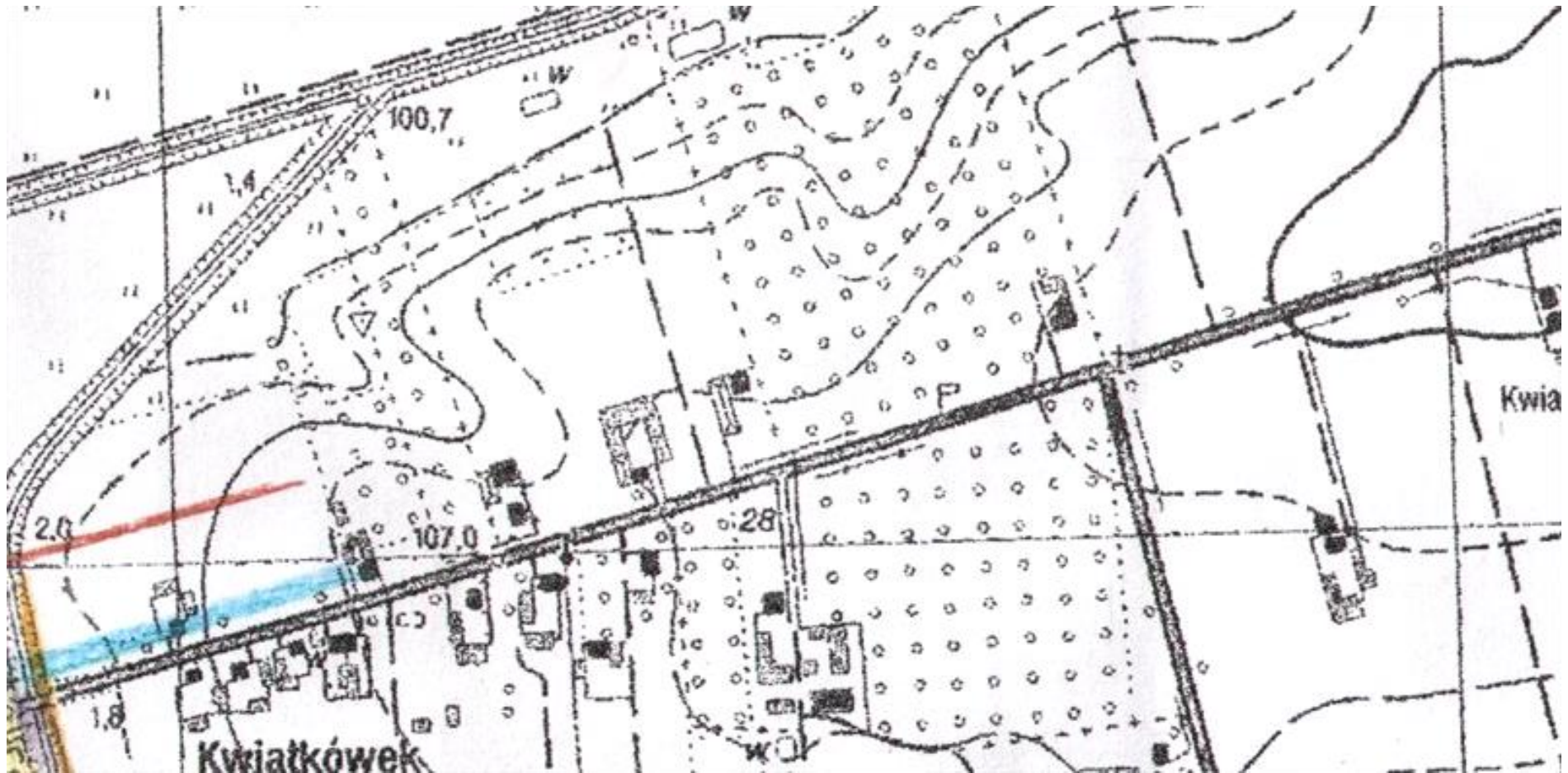
OBSZAR 32



OBSZAR 33



OBSZAR 34



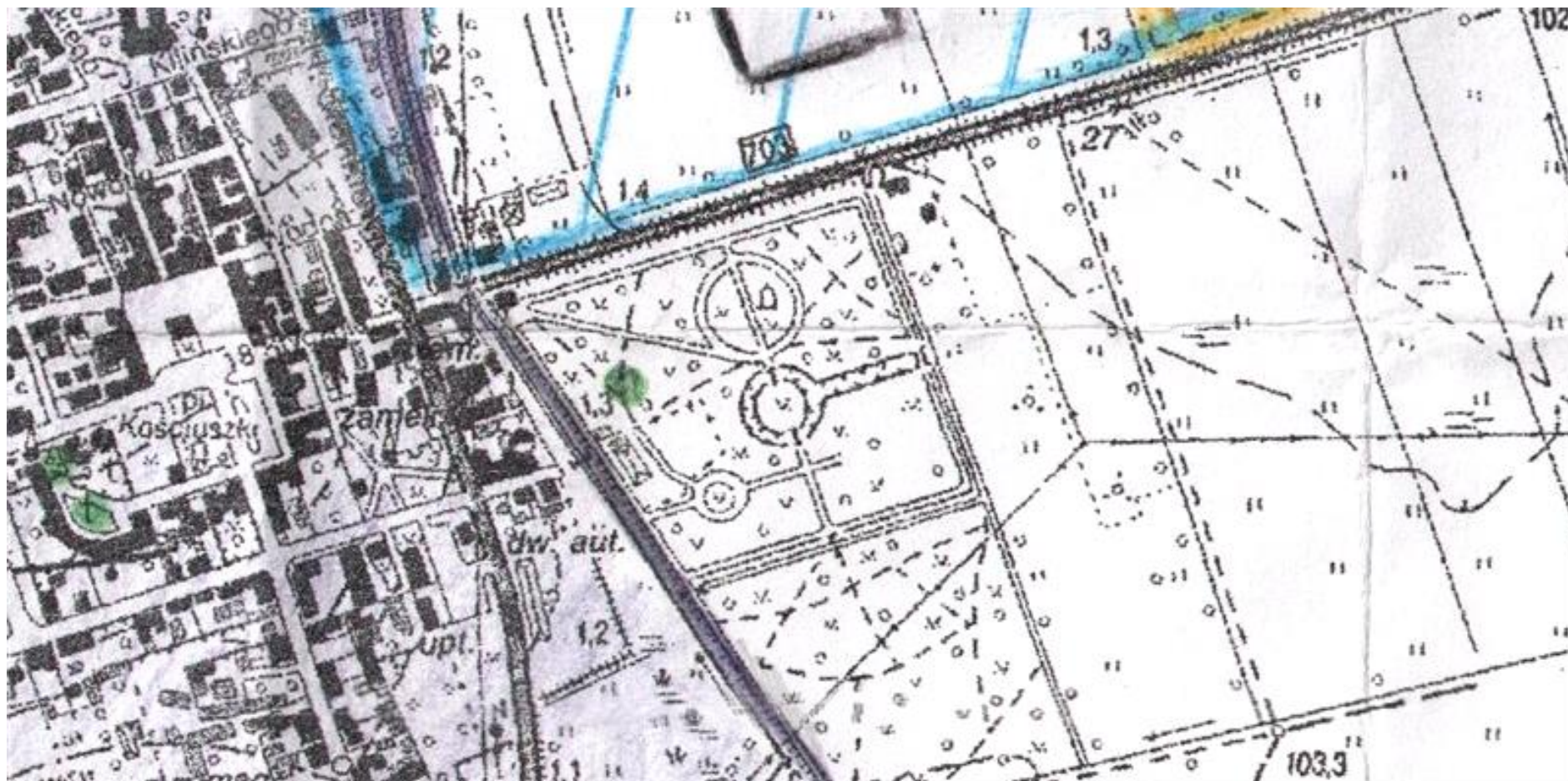
OBSZAR 40



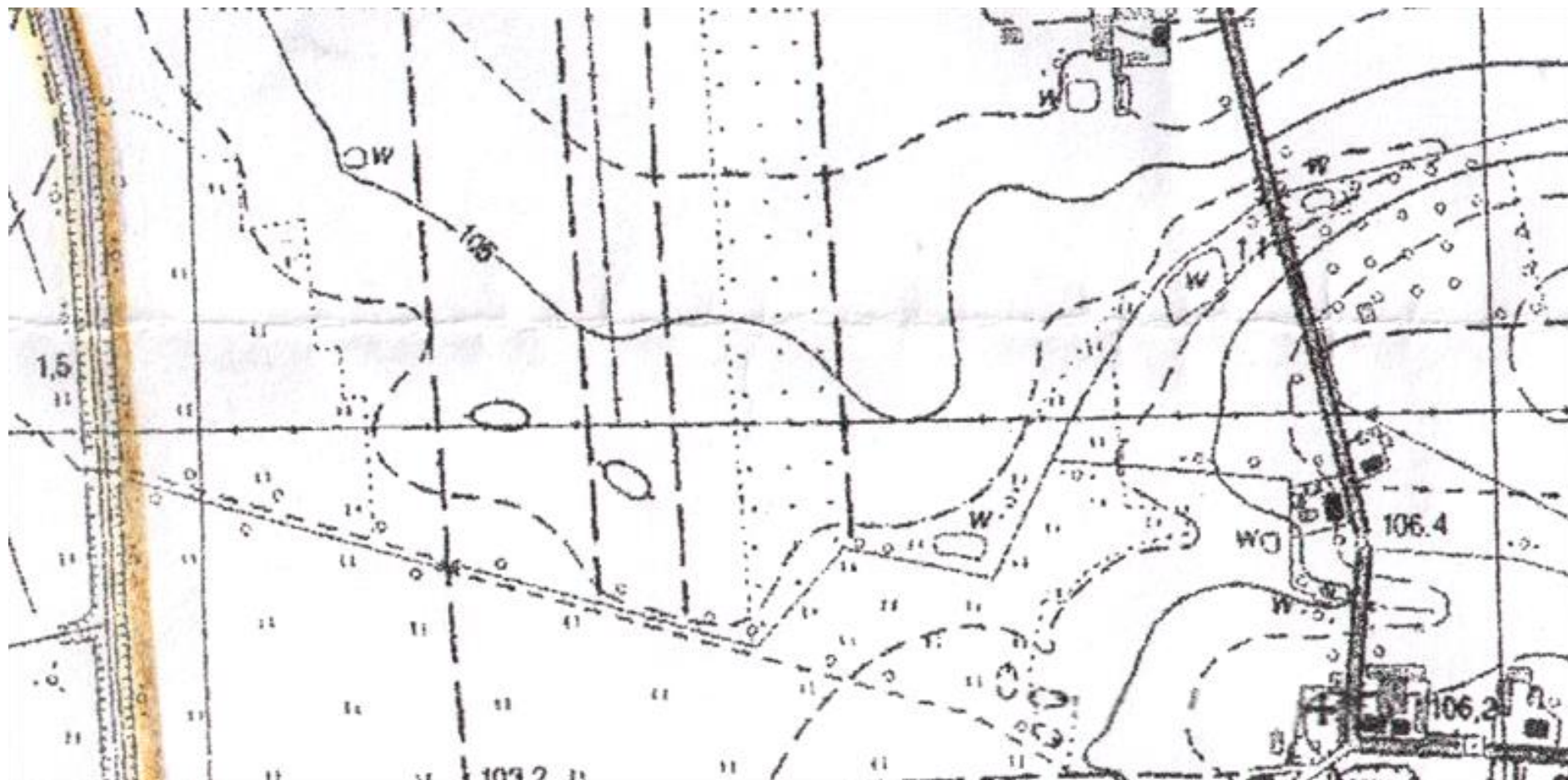
OBSZAR 41



OBSZAR 42



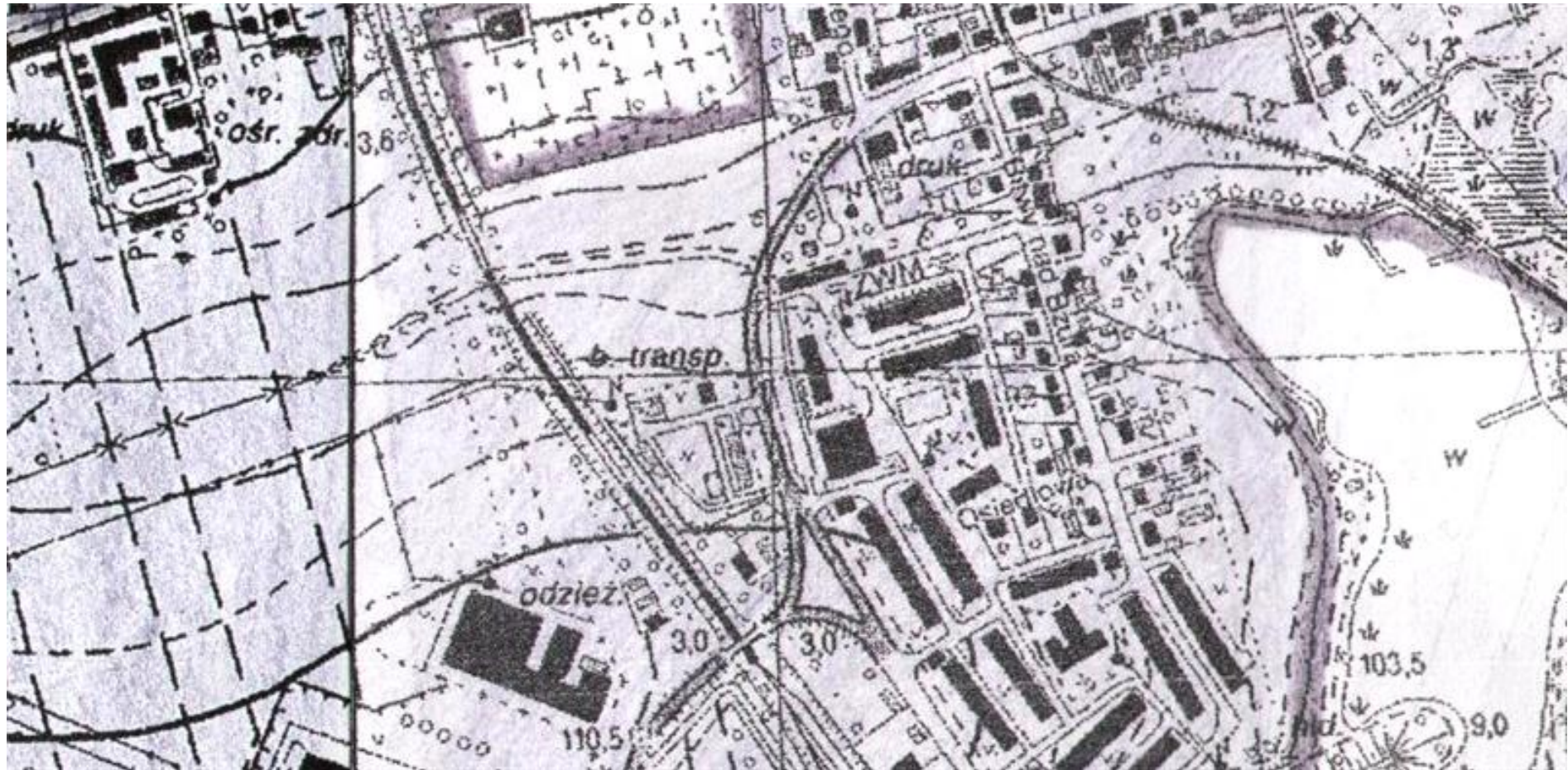
OBSZAR 43



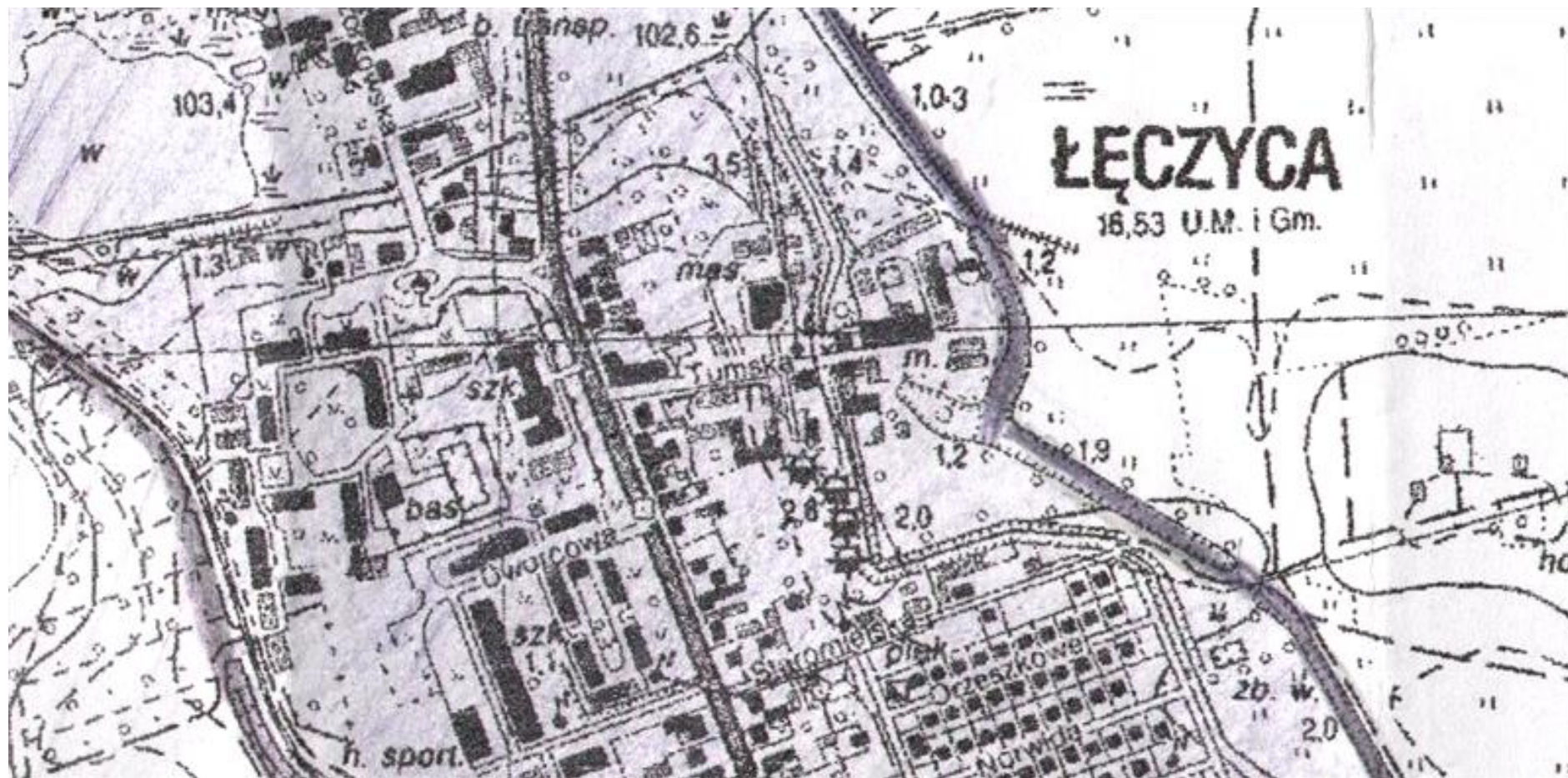
OBSZAR 49



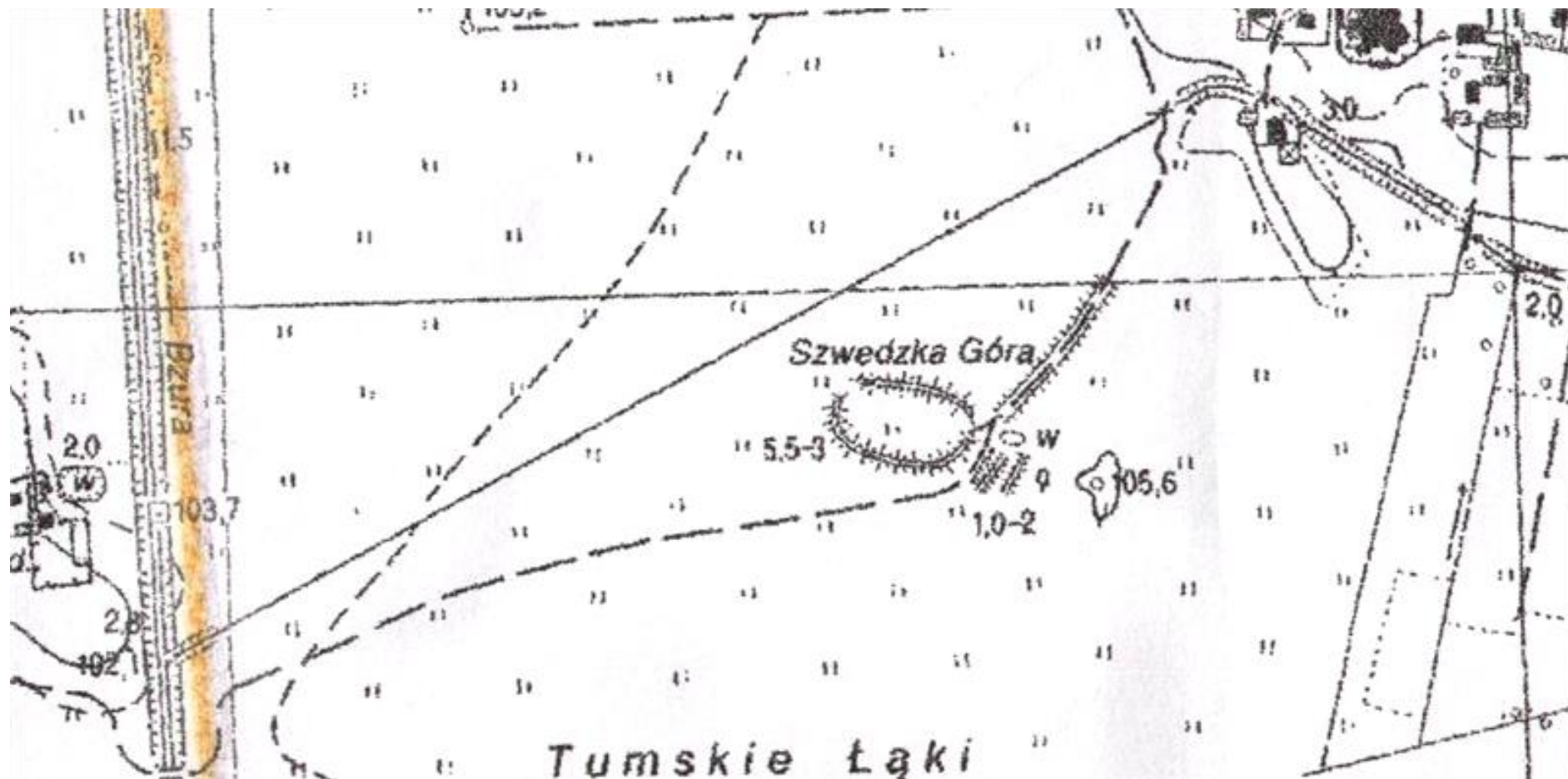
OBSZAR 50



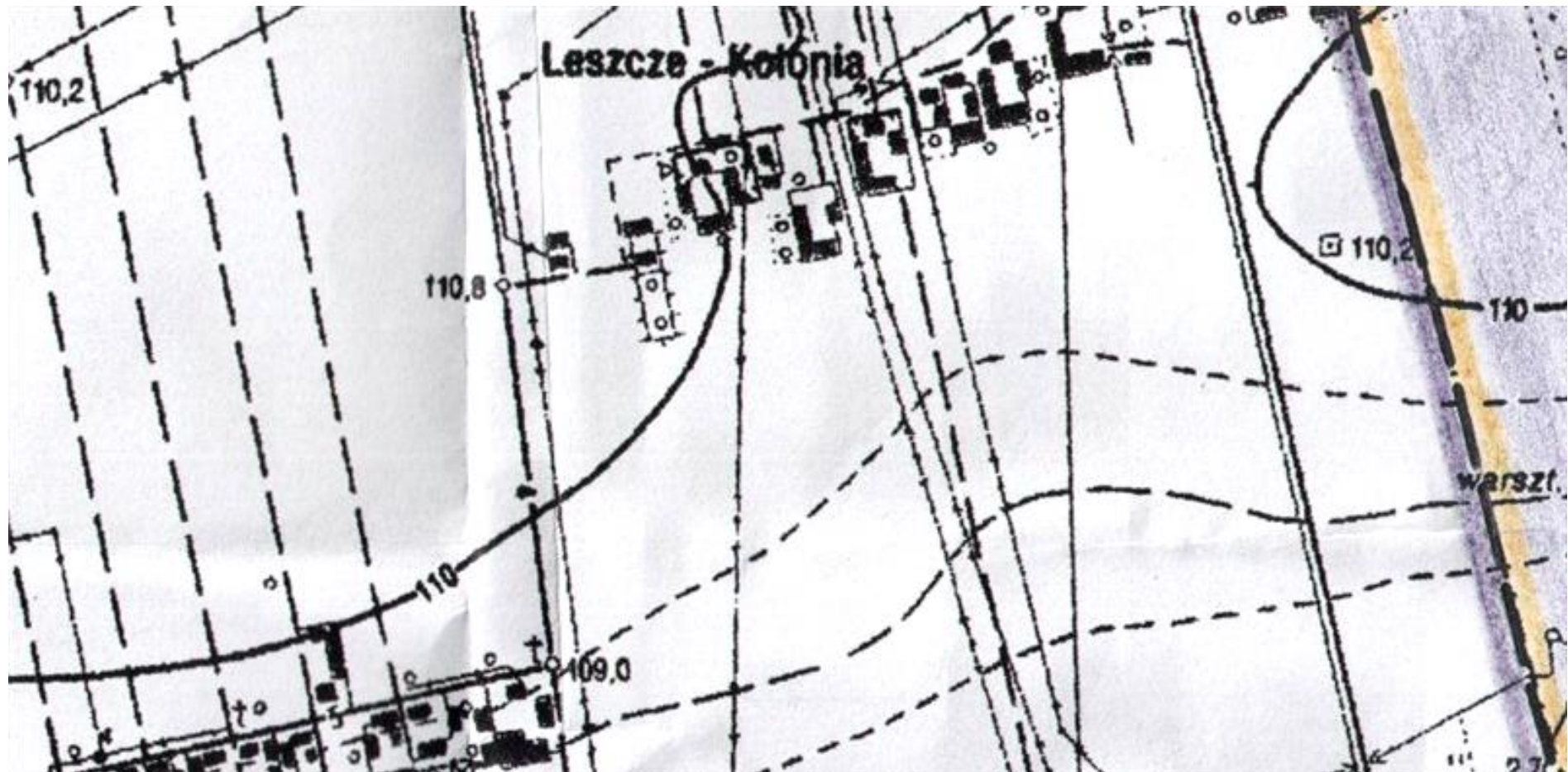
OBSZAR 51



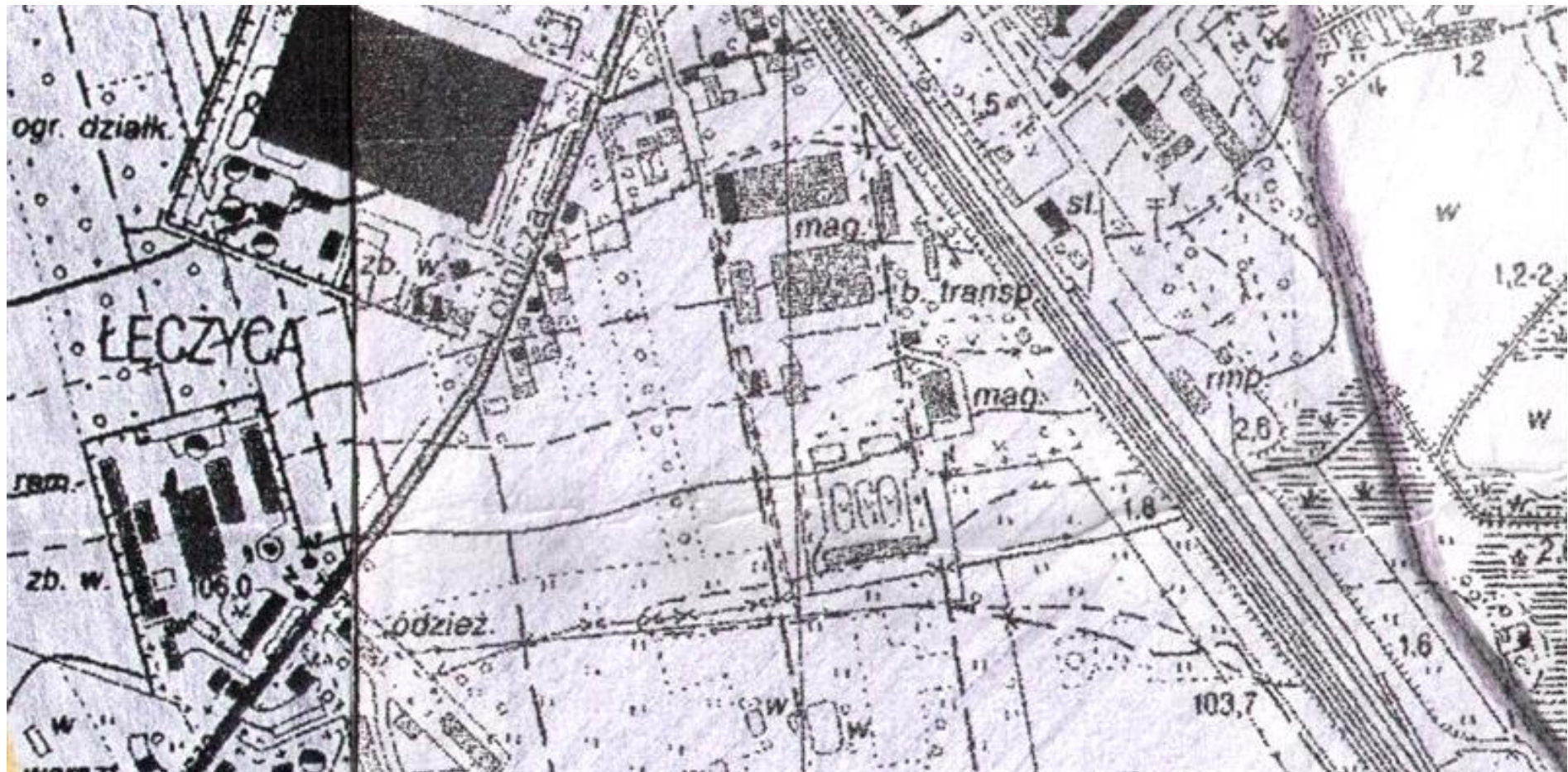
OBSZAR 52



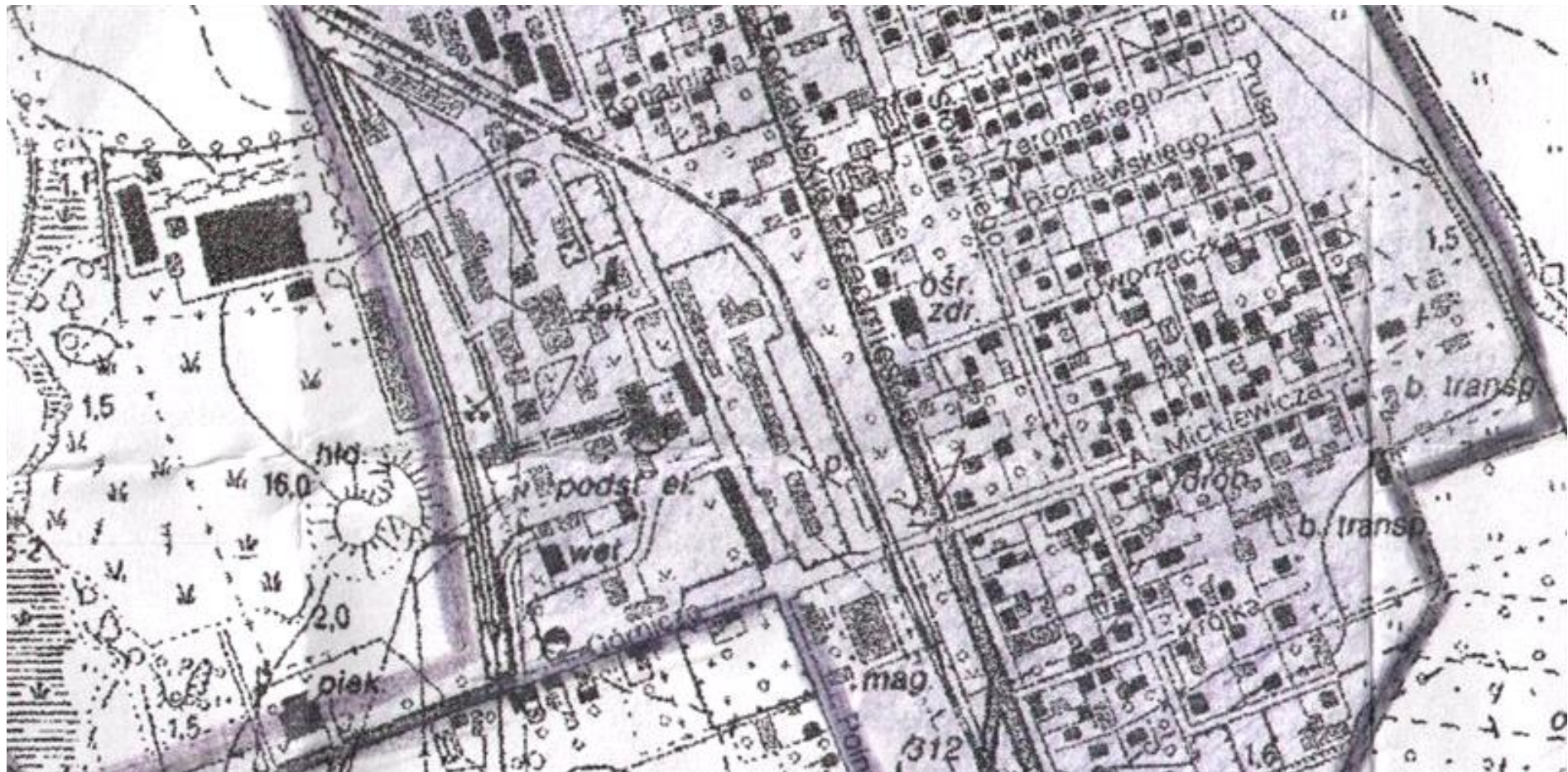
OBSZAR 58



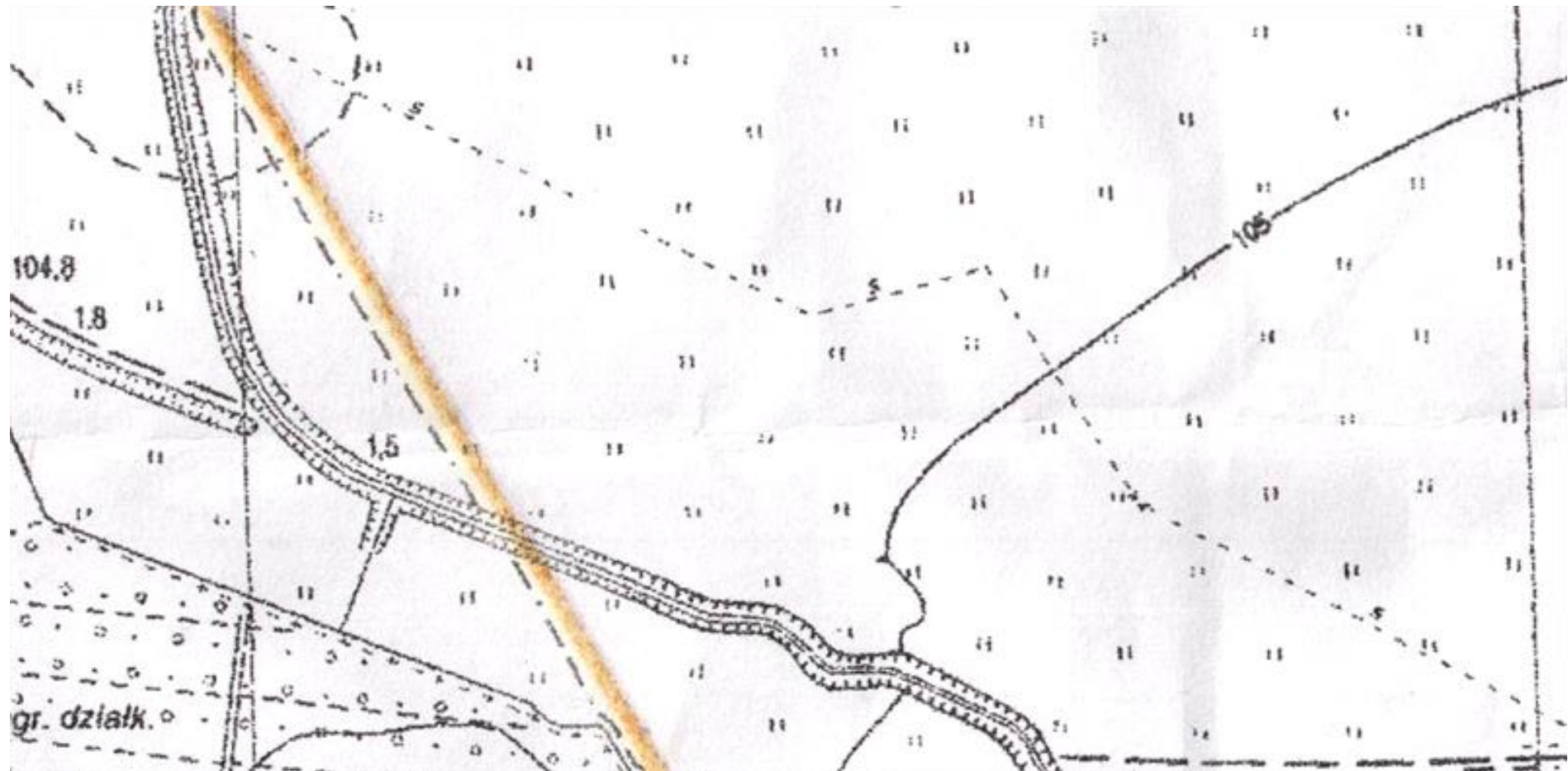
OBSZAR 59



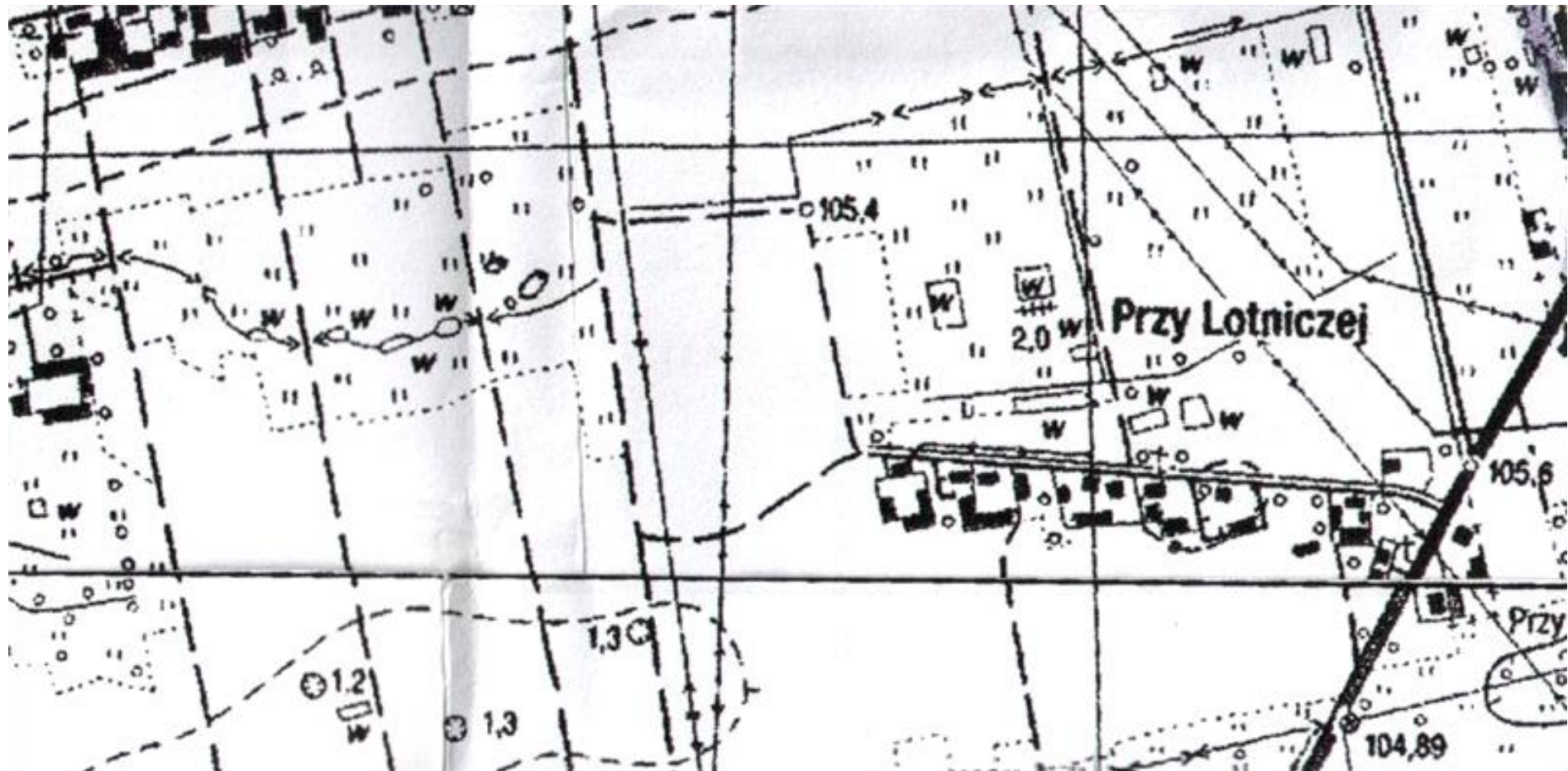
OBSZAR 60



OBSZAR 61



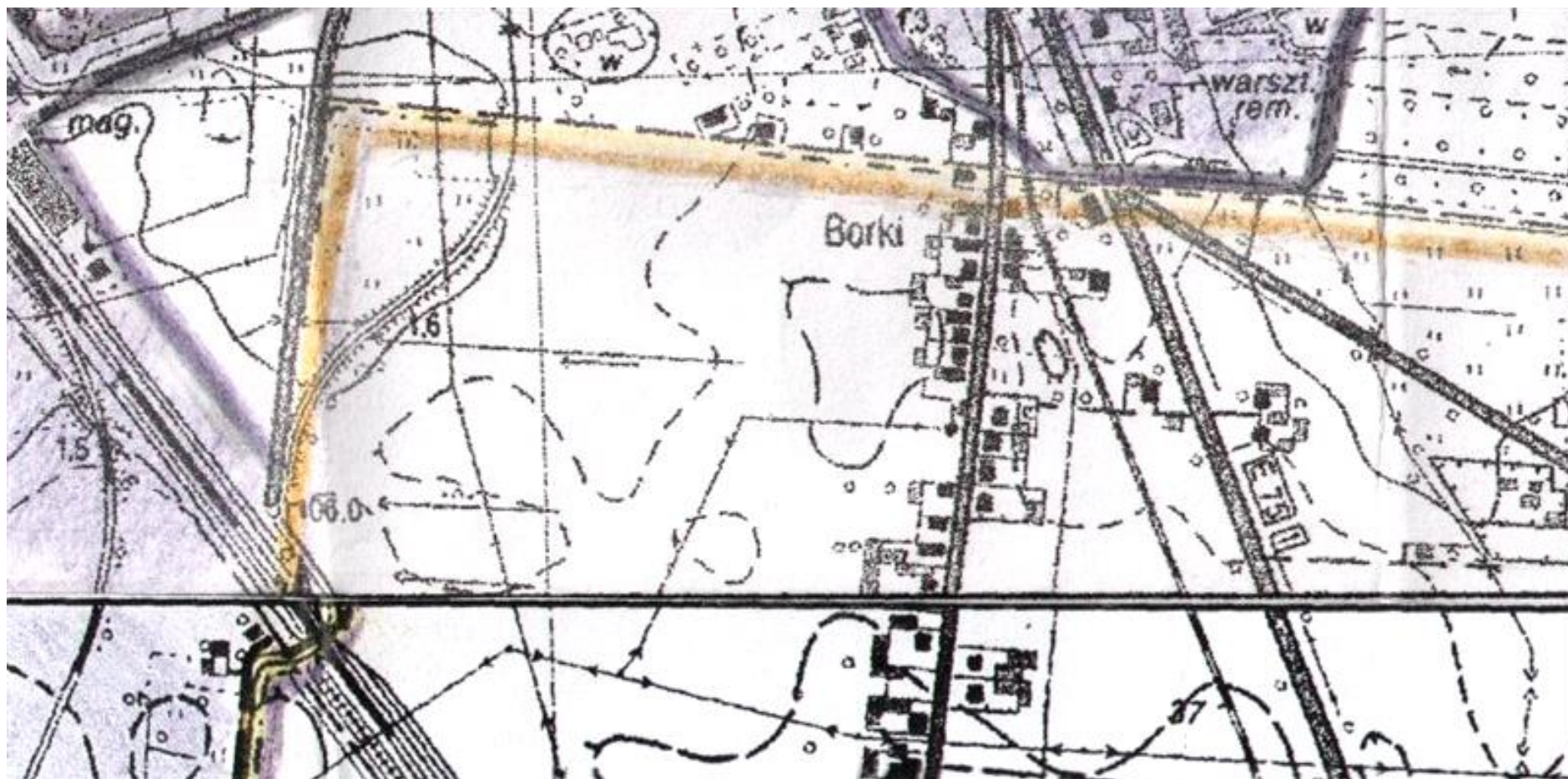
OBSZAR 67



OBSZAR 68



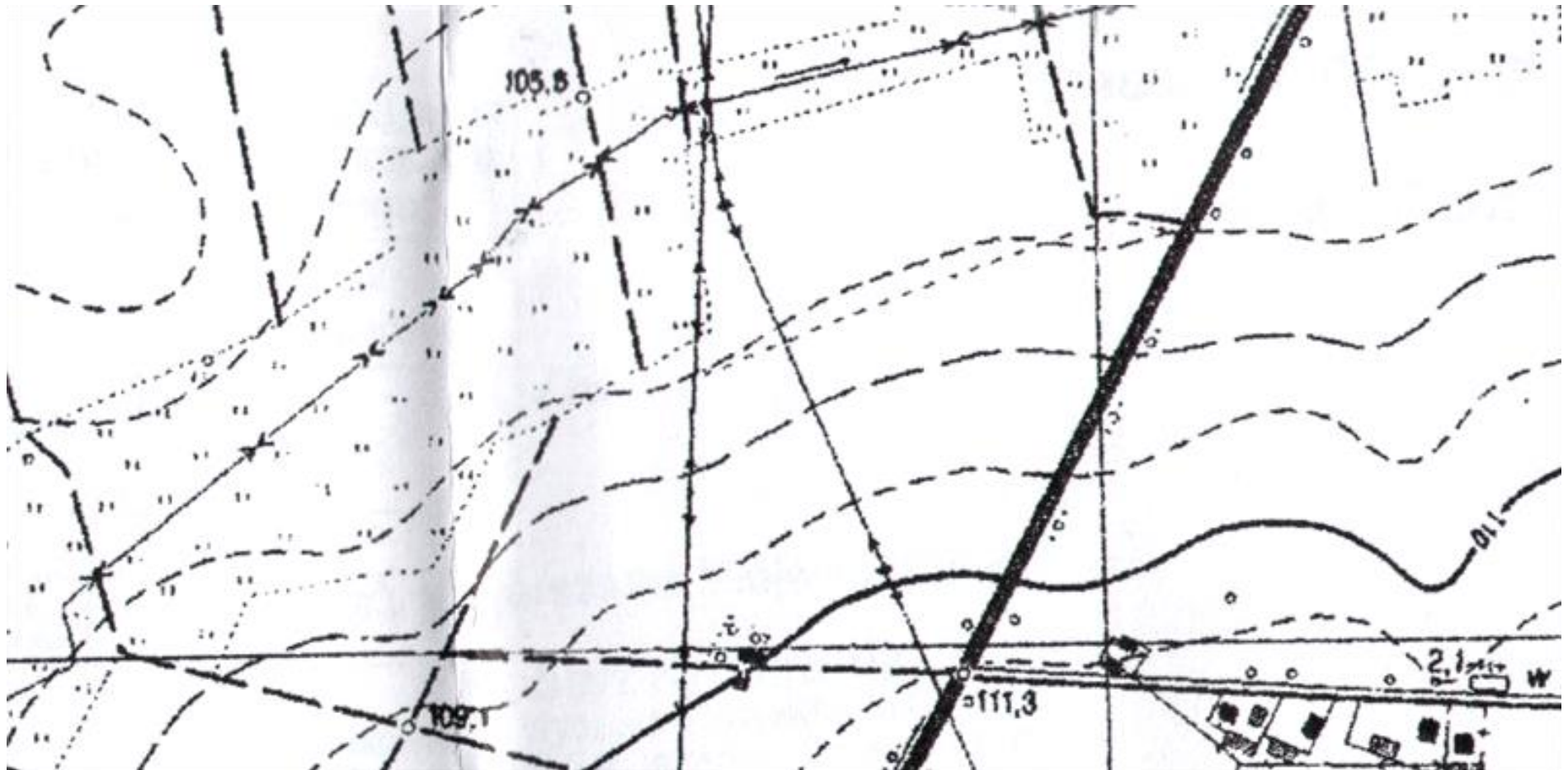
OBSZAR 69



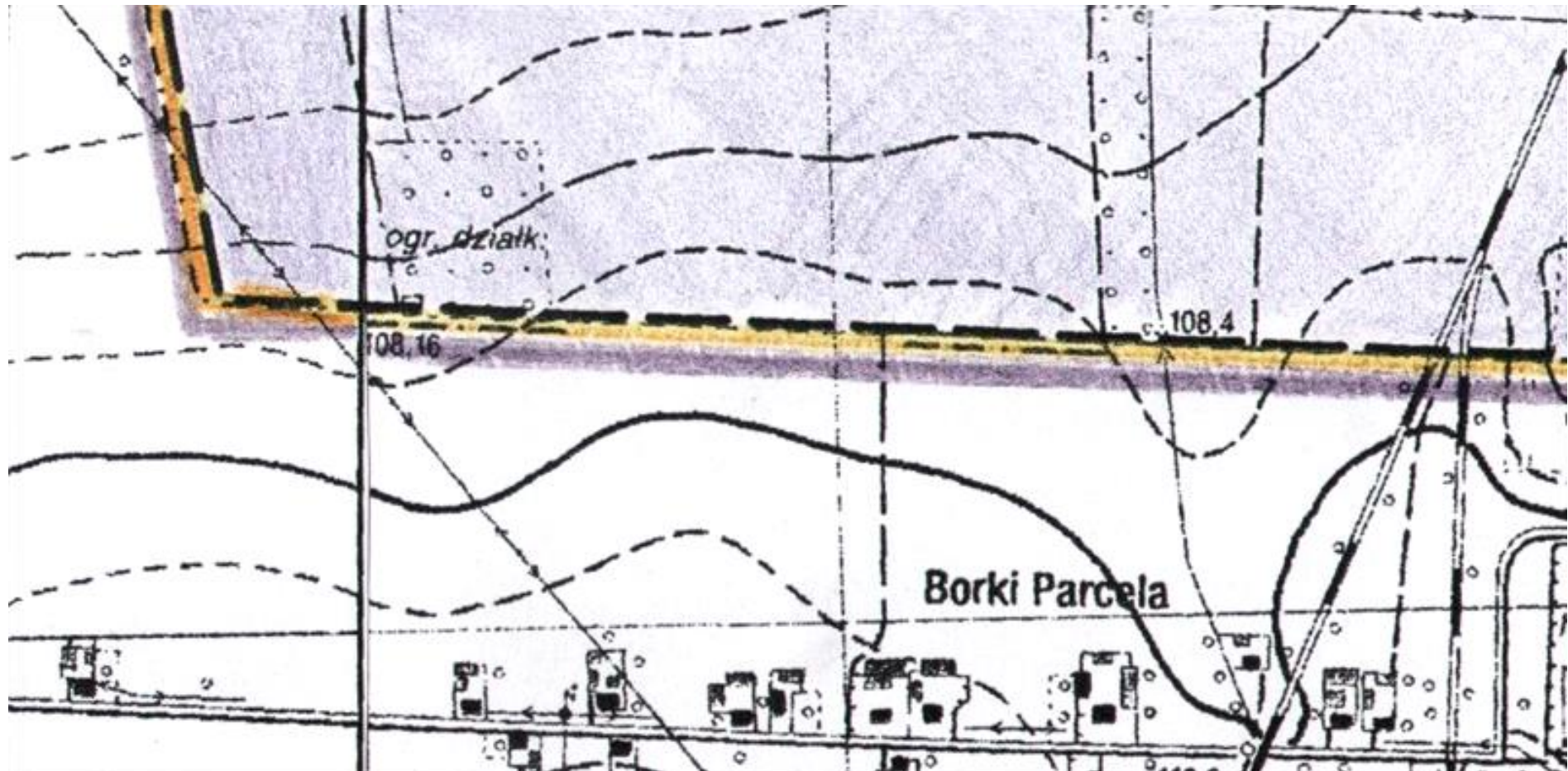
OBSZAR 70



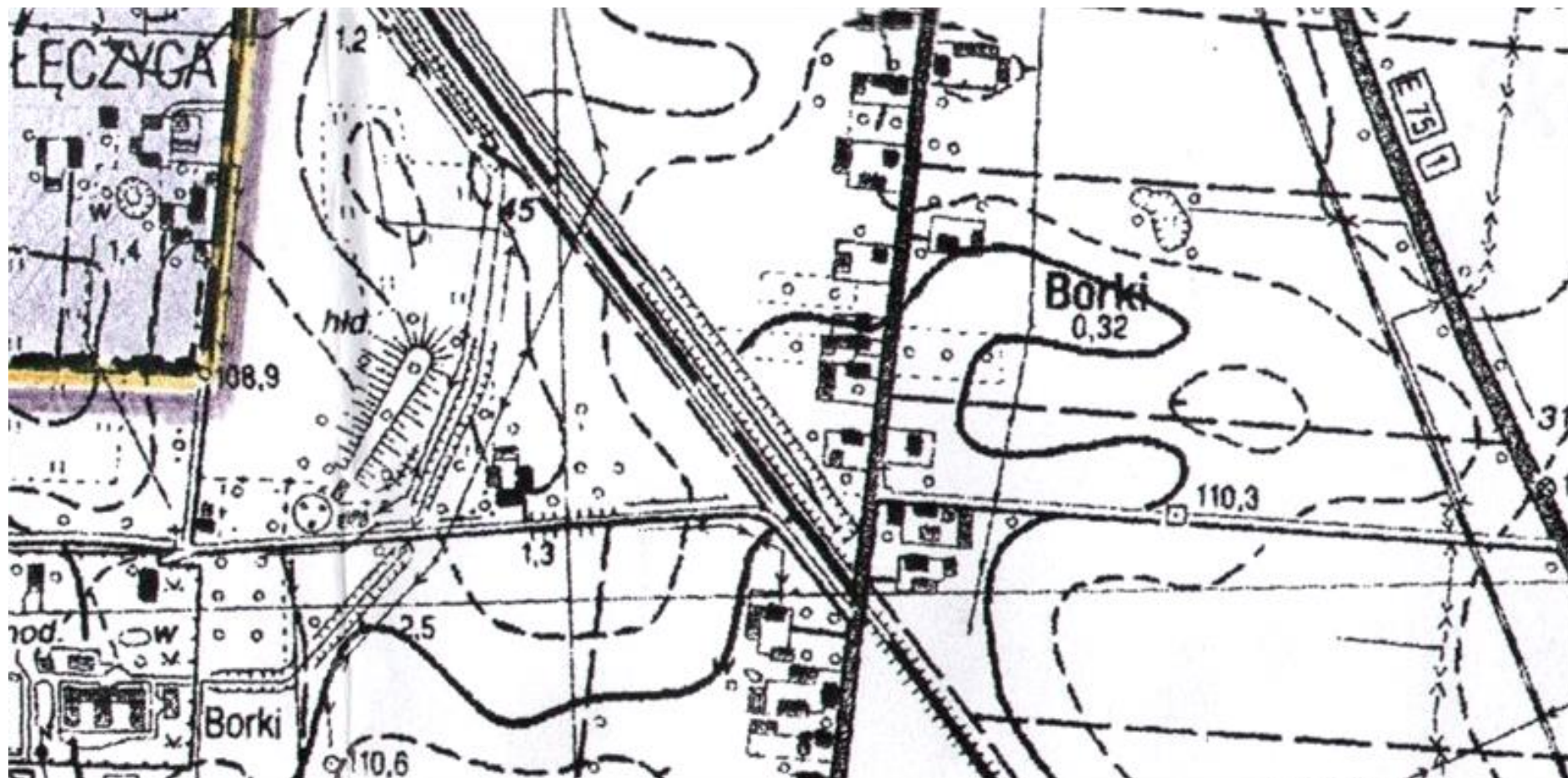
OBSZAR 76



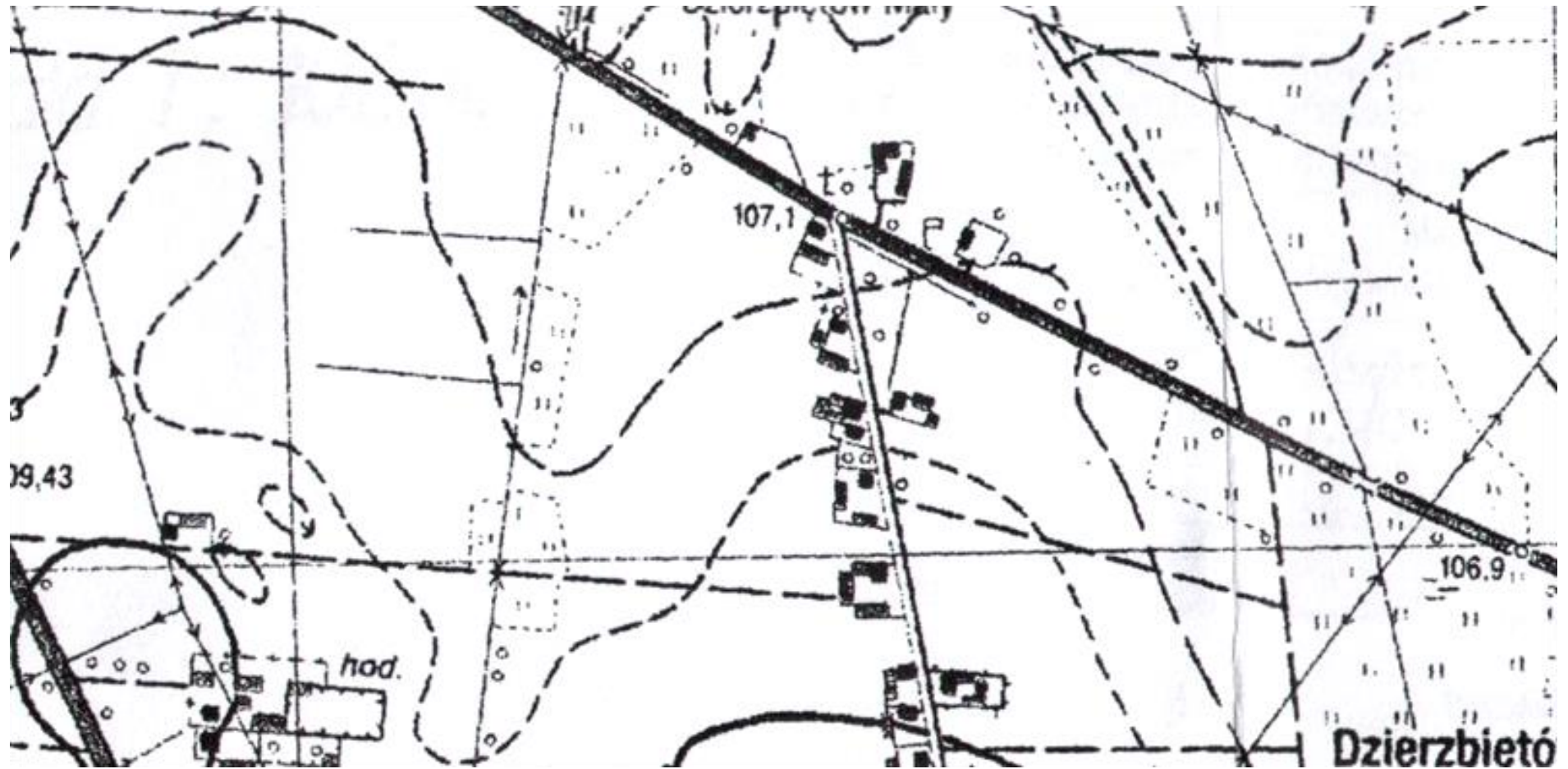
OBSZAR 77










OBSZAR 78



OBSZAR 79



-  GRANICE ADMINISTRACYJNE GMINY
-  OBSZAR CHRONIONEGO KRAJOBRAZU
PRADOLINA WARSZAWSKO-BERLIŃSKA
-  OBSZAR NATURA 2000
PRADOLINA WARSZAWSKO-BERLIŃSKA PLB100001
/OBSZAR SPECJALNEJ OCHRONY PTAKÓW/
-  POMNIKI PRZYRODY
-  GRANICE OBSZARU PROPONOWANEJ AGLOMERACJI
-  OCWISZCZALNIA ŚCIEKÓW KOMUNALNYCH, DO KTÓREJ
ODPROWADZANE SĄ ŚCIEKI KOMUNALNE
-  OBSZAR OBJĘTY I PRZEKIDZANY DO OBJĘCIA ZASIĘGIEM
SYSTEMU KANALIZACJI

