



DZIENNIK URZĘDOWY WOJEWÓDZTWA ŁÓDZKIEGO

Łódź, dnia 6 października 2015 r.

Poz. 3782

UCHWAŁA NR XIV/154/15 SEJMIKU WOJEWÓDZTWA ŁÓDZKIEGO

z dnia 27 sierpnia 2015 r.

w sprawie wyznaczenia aglomeracji Lipce Reymontowskie

Na podstawie art. 18 pkt 20 ustawy z dnia 5 czerwca 1998 r. o samorządzie województwa (j.t.: Dz. U. z 2013 r. poz. 596, poz. 645, z 2014 r. poz. 379, poz. 1072) w związku z art. 43 ust. 2a ustawy z dnia 18 lipca 2001 roku Prawo wodne (Dz. U. z 2015 r., poz. 469) oraz art. 22 ust. 2 i 3 ustawy z dnia 5 stycznia 2011 r. o zmianie ustawy - Prawo wodne oraz niektórych innych ustaw (Dz. U. z 2011 r. Nr 32, poz. 159, z 2014 r. poz. 850) Sejmik Województwa Łódzkiego uchwala, co następuje:

§ 1. Wyznacza aglomerację Lipce Reymontowskie zwaną dalej „aglomeracją”, położoną w województwie łódzkim, powiecie skierniewickim, na terenie gminy Lipce Reymontowskie.

§ 2. Aglomerację tworzą miejscowości: Lipce Reymontowskie, Mszadla, Siciska.

§ 3. Równoważna liczba mieszkańców aglomeracji wynosi: 2026.

§ 4. Ścieki komunalne z obszaru aglomeracji odprowadzane są do oczyszczalni ścieków zlokalizowanej w Lipcach Reymontowskich.

§ 5. Obszar i granice aglomeracji wyznaczono na mapie w skali 1:10 000, która stanowi załącznik do niniejszej uchwały.

§ 6. Likwiduje aglomerację Lipce Reymontowskie, wyznaczoną rozporządzeniem nr 30/07 Wojewody Łódzkiego z dnia 4 czerwca 2007 r. w sprawie wyznaczenia aglomeracji Lipce Reymontowskie (Dz. Urz. Województwa Łódzkiego z dnia 20 czerwca 2007 r. Nr 189, poz. 1784).

§ 7. Traci moc rozporządzenie nr 30/07 Wojewody Łódzkiego z dnia 4 czerwca 2007 r. w sprawie wyznaczenia aglomeracji Lipce Reymontowskie (Dz. Urz. Województwa Łódzkiego z dnia 20 czerwca 2007 r. Nr 189, poz. 1784).

§ 8. Wykonanie uchwały powierza Zarządowi Województwa Łódzkiego.

§ 9. Uchwała wchodzi w życie po upływie 14 dni od dnia ogłoszenia w Dzienniku Urzędowym Województwa Łódzkiego.

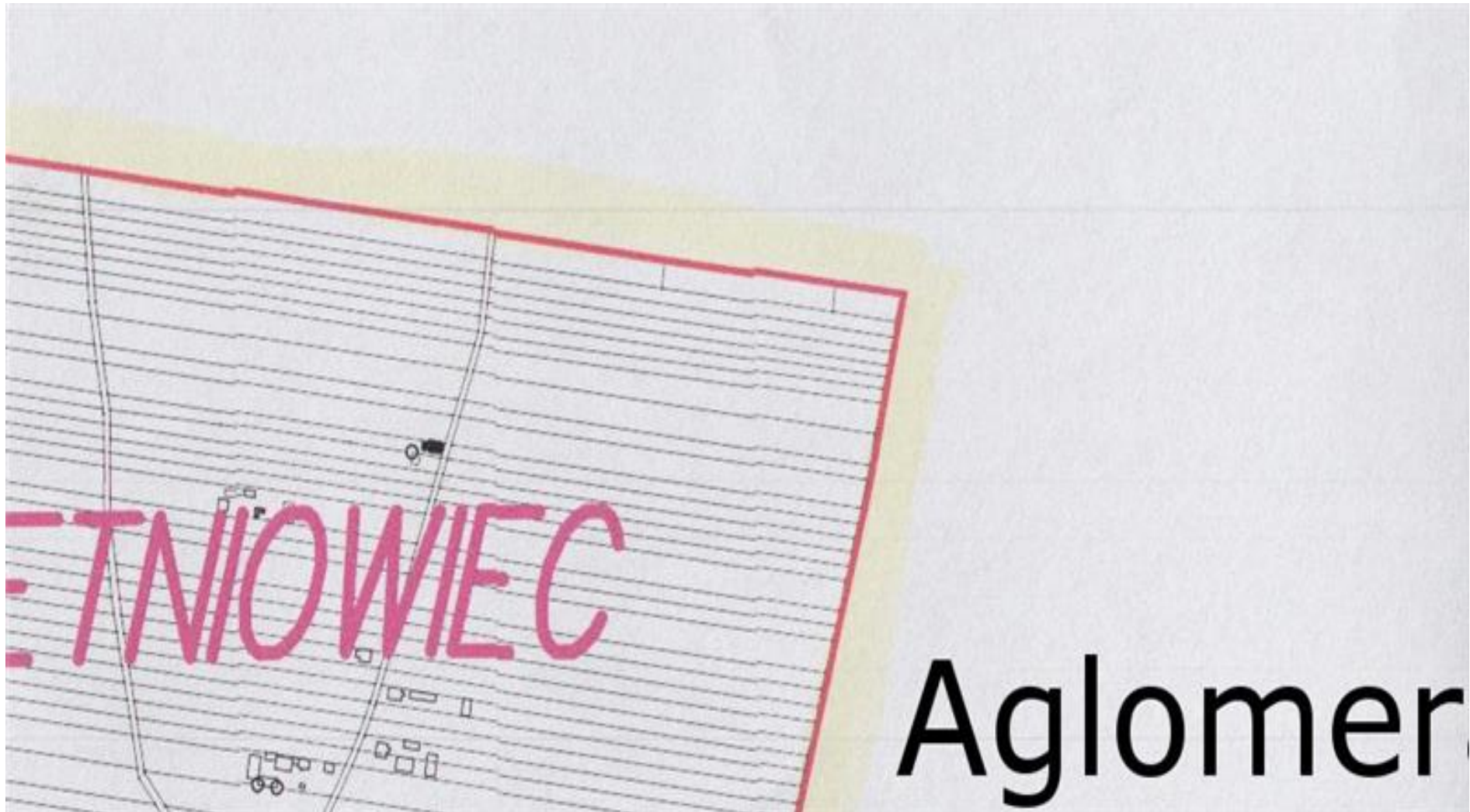
Przewodniczący Sejmiku
Marek Mazur

Załącznik
do uchwały nr XIV/154/15
Sejmiku Województwa Łódzkiego
z dnia 27 sierpnia 2015 r.

LEGENDA:

1	2	3	4	5	6	7	8
9	10	11	12	13	14	15	16
17	18	19	20	21	22	23	24
25	26	27	28	29	30	31	32
33	34	35	36	37	38	39	40
41	42	43	44	45	46	47	48
49	50	51	52	53	54	55	56
57	58	59	60	61	62	63	64
65	66	67	68	69	70	71	72
73	74	75	76	77	78	79	80
81	82	83	84	85	86	87	88
89	90	91	92	93	94	95	96
97	98	99	100	101	102	103	104
105	106	107	108	109	110	111	112

Obszar 6



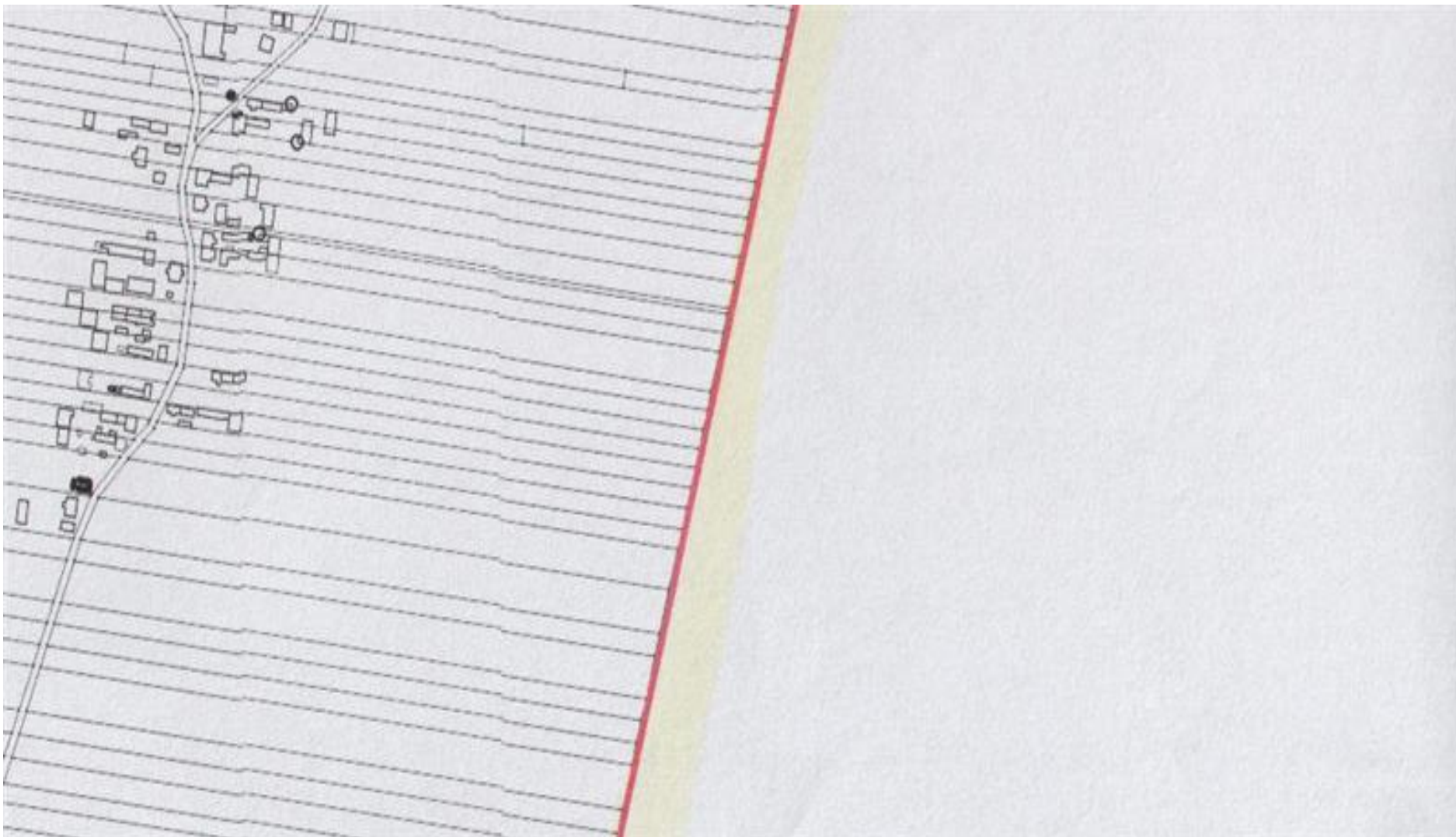
Obszar 7

acja Lipce Reymontov

Obszar 8


vskie


Obszar 14



Obszar 15

OZNACZENIA:

 - granice obszaru proponowanej aglomeracji

 - znajdująca się na terenie aglomeracji



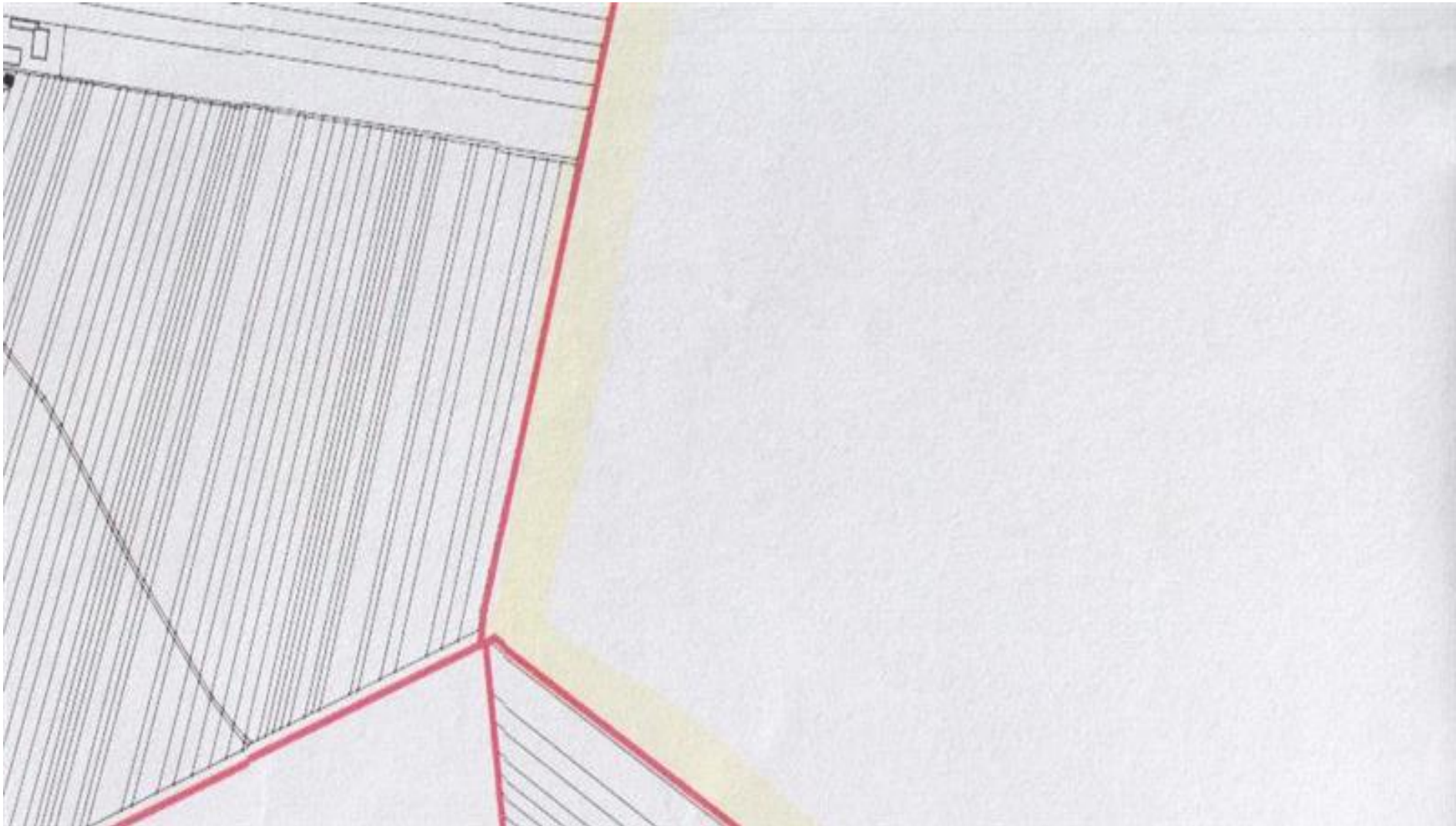
Obszar 16

eracji

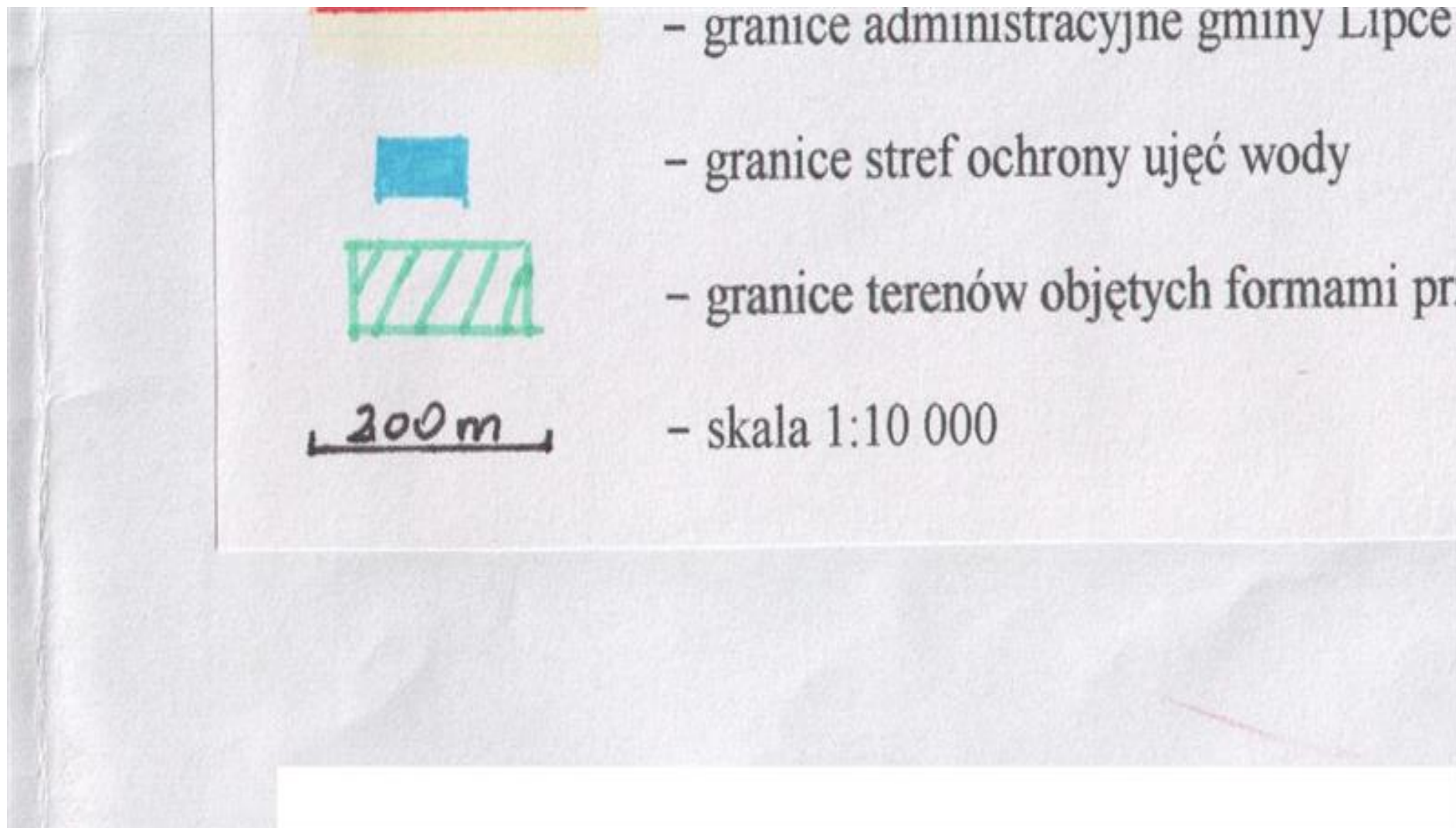
oczyszczalni ścieków komunalnych

D... ..

Obszar 22



Obszar 23



Obszar 24

KEYMONTOWSKIE

zyrody

Obszar 44



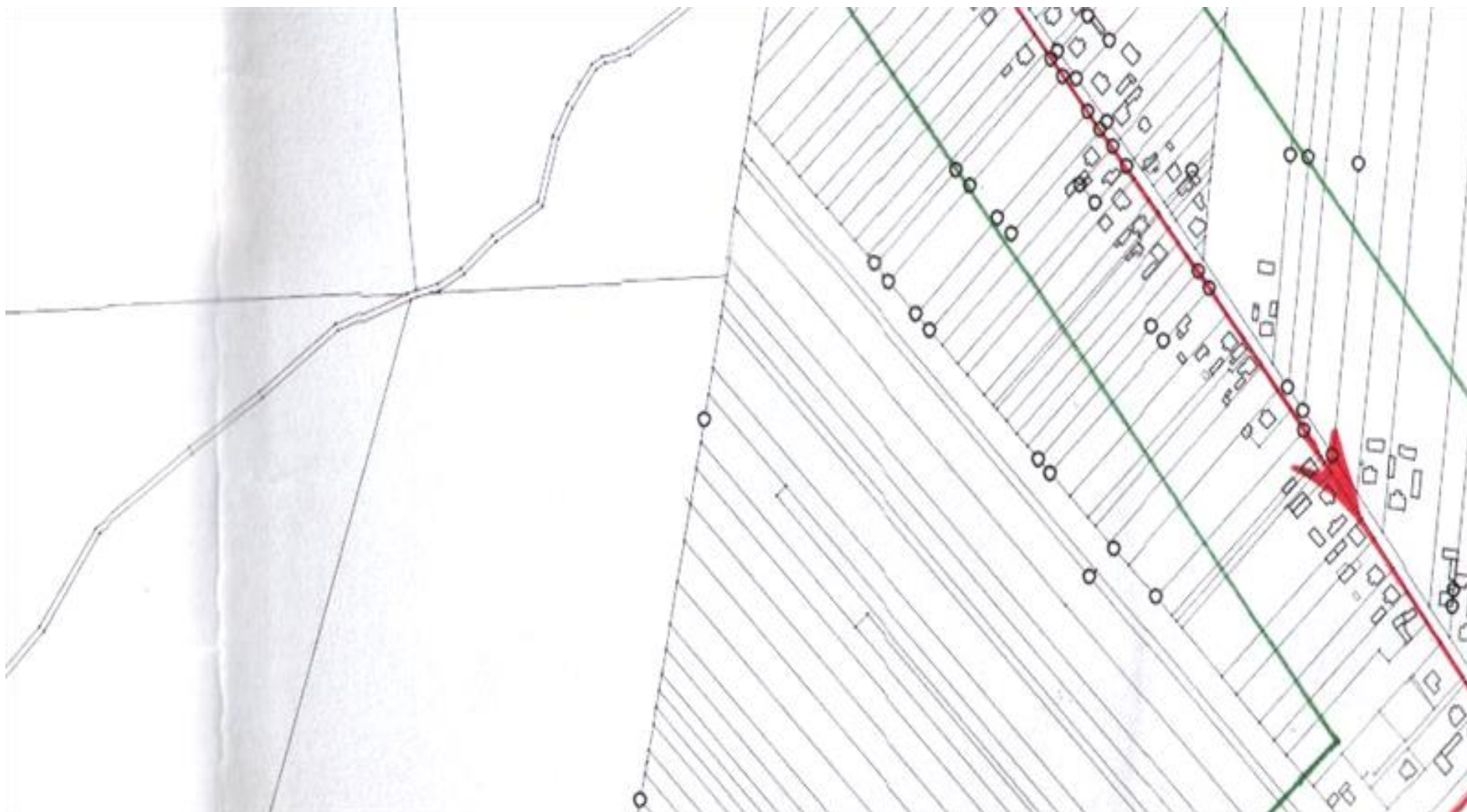
Obszar 45



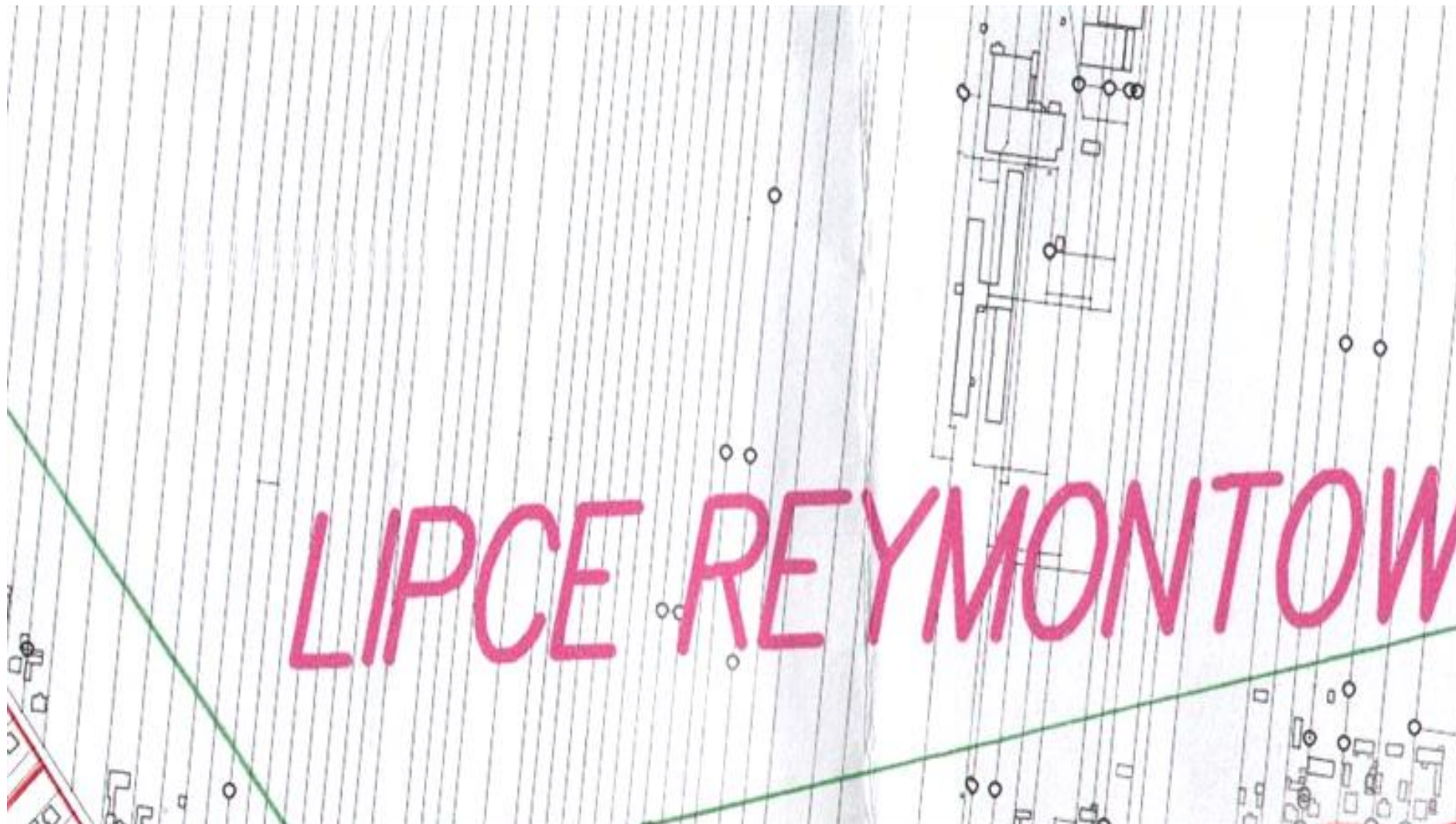
Obszar 51



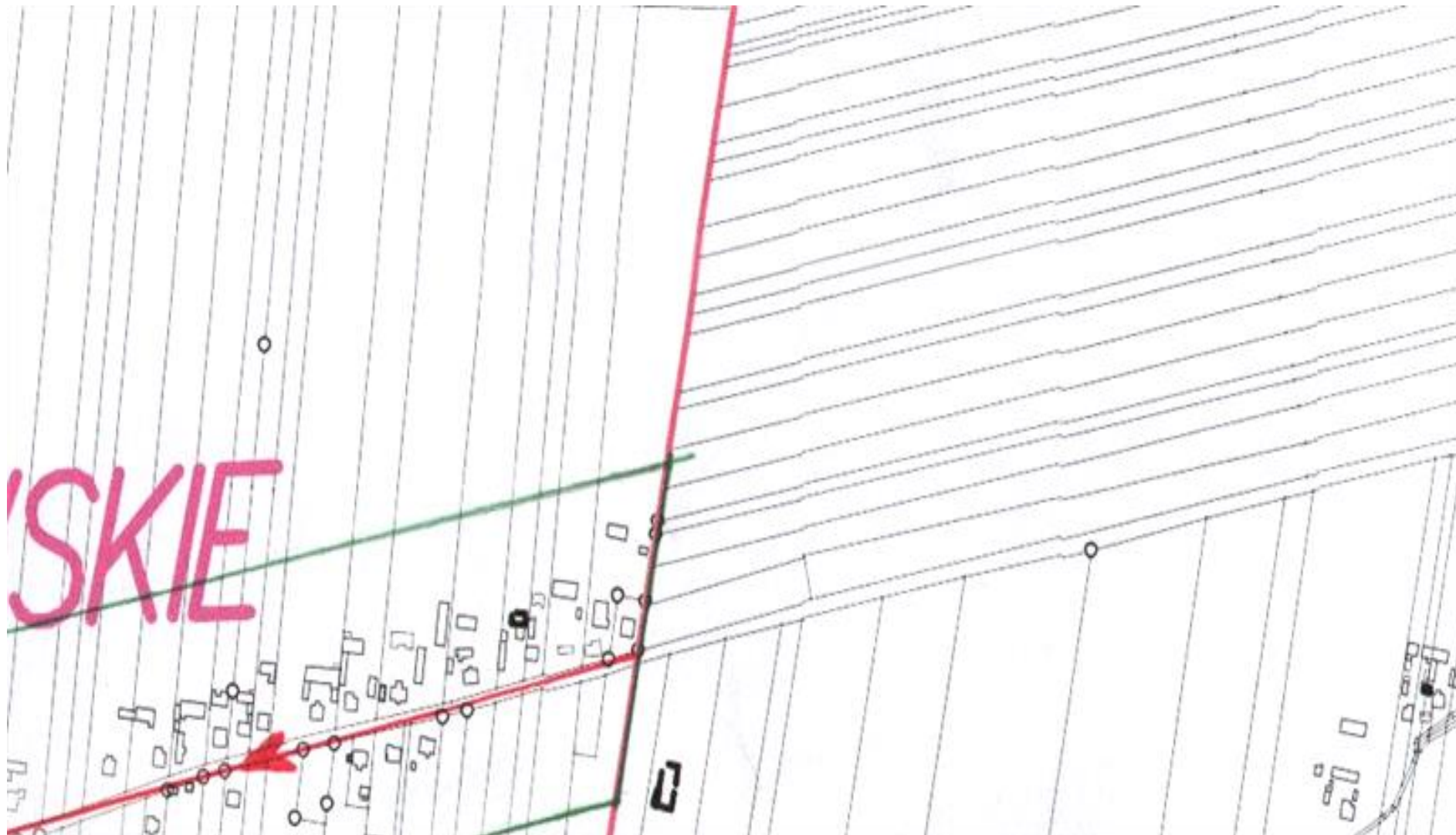
Obszar 52



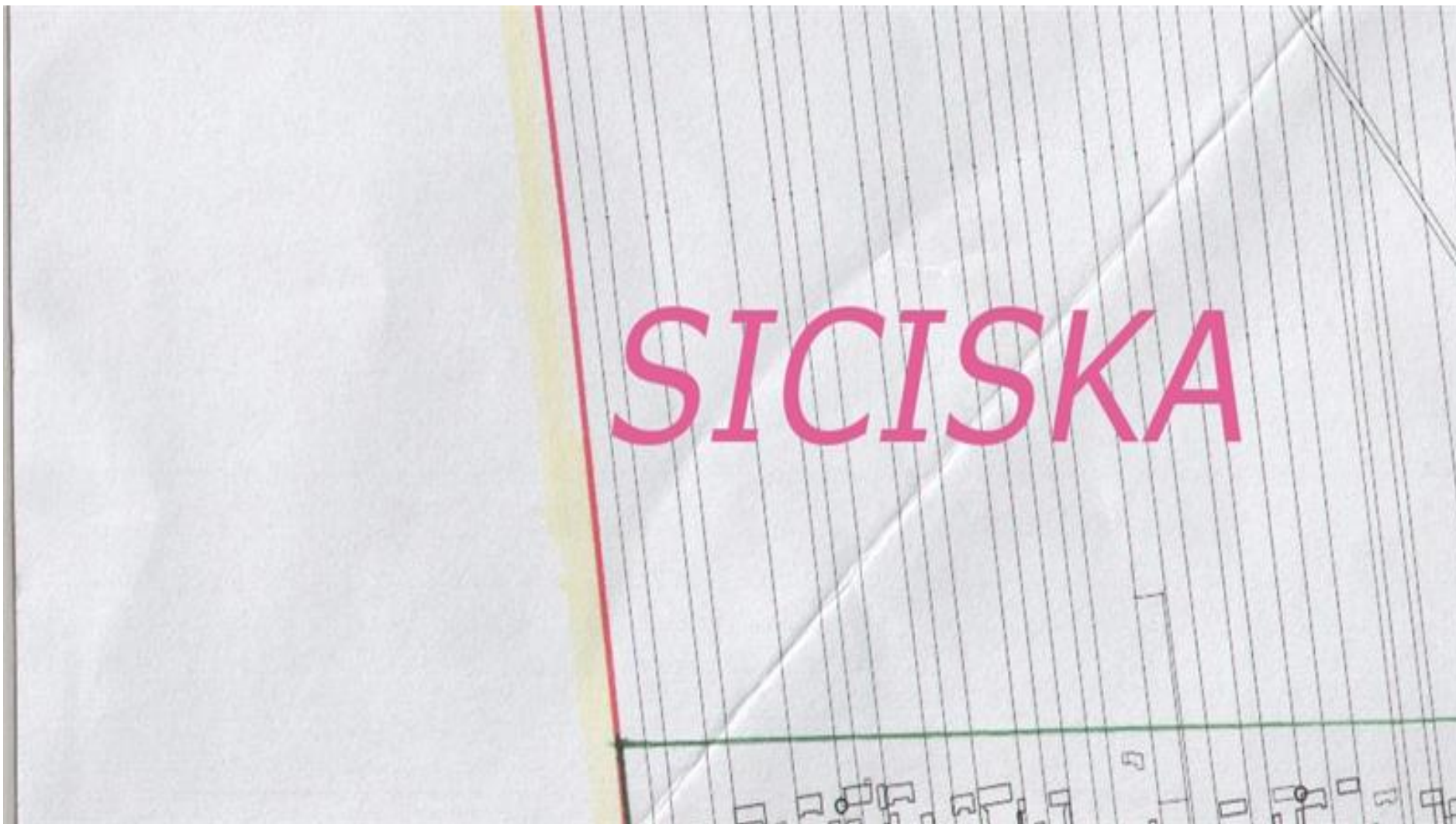
Obszar 53



Obszar 54



Obszar 57



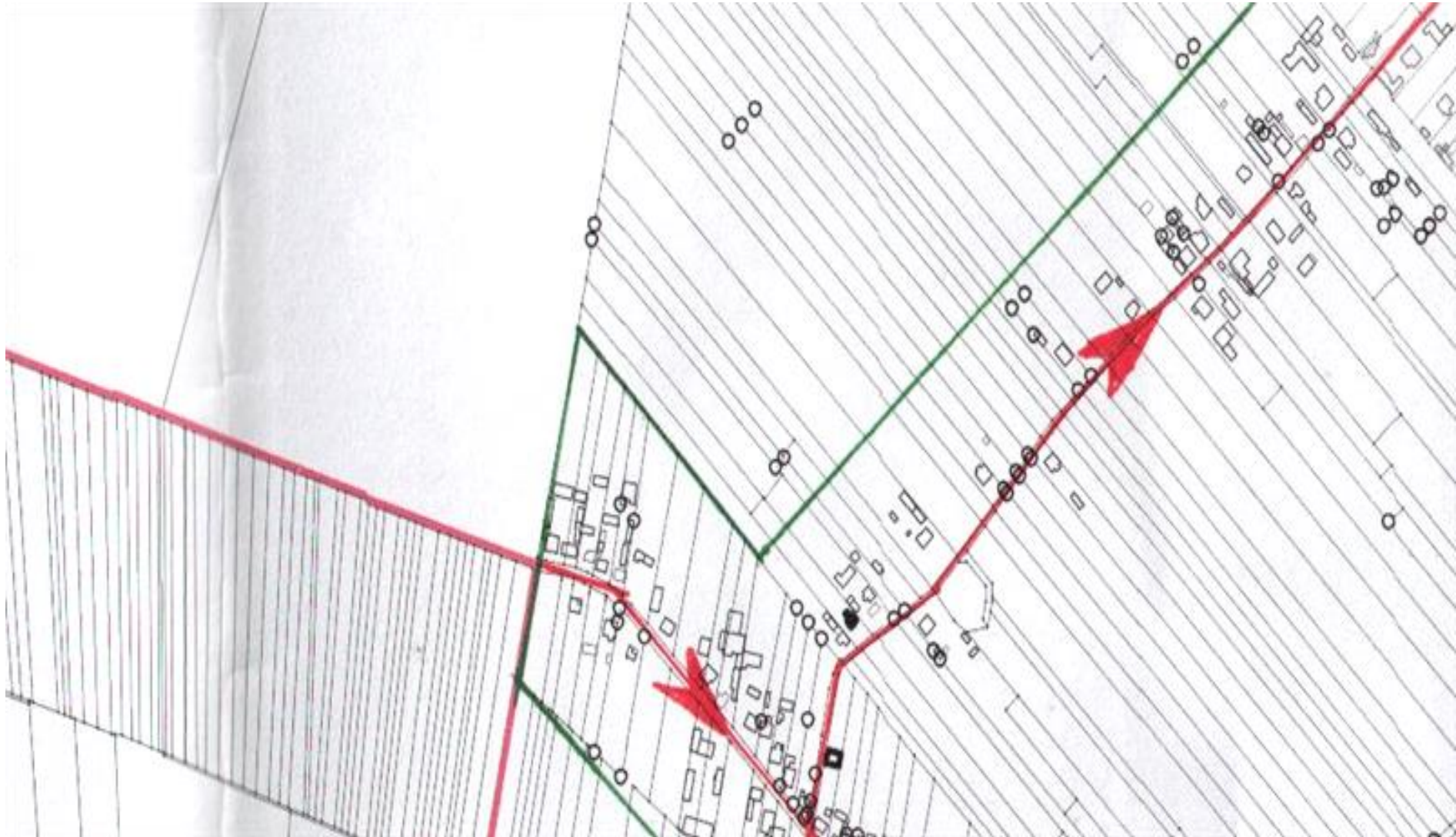
Obszar 58



Obszar 59



Obszar 60



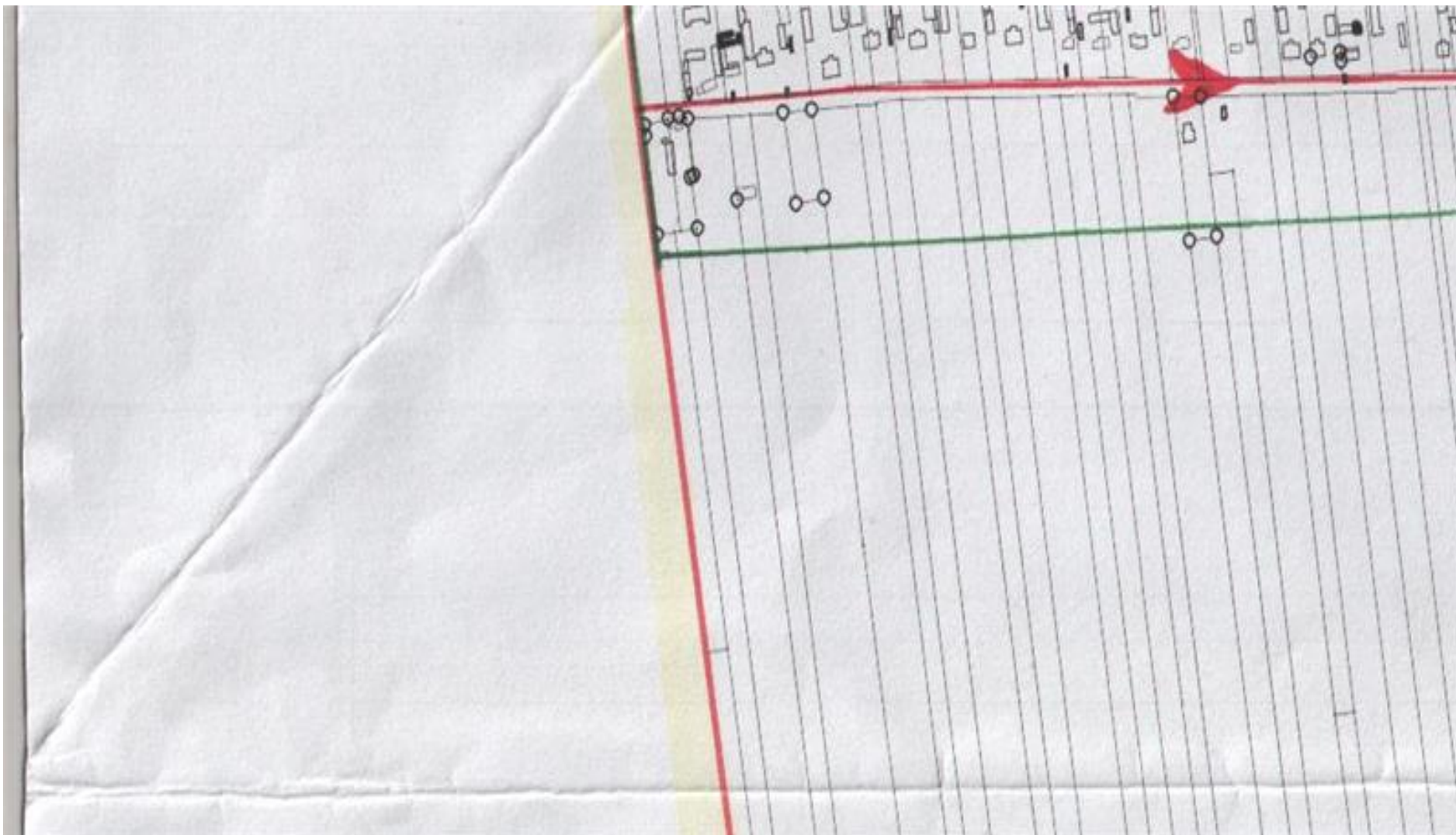
Obszar 61



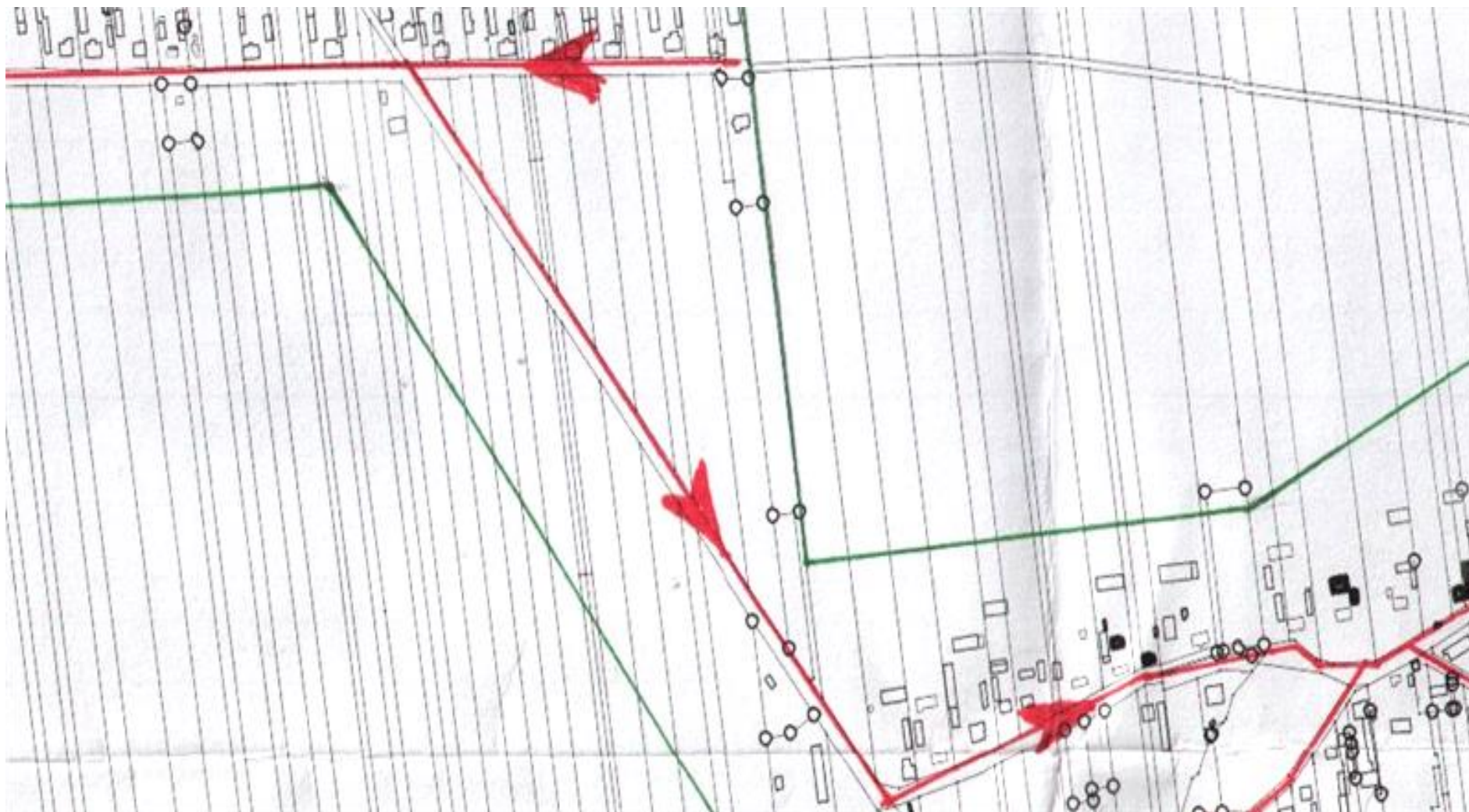
Obszar 62



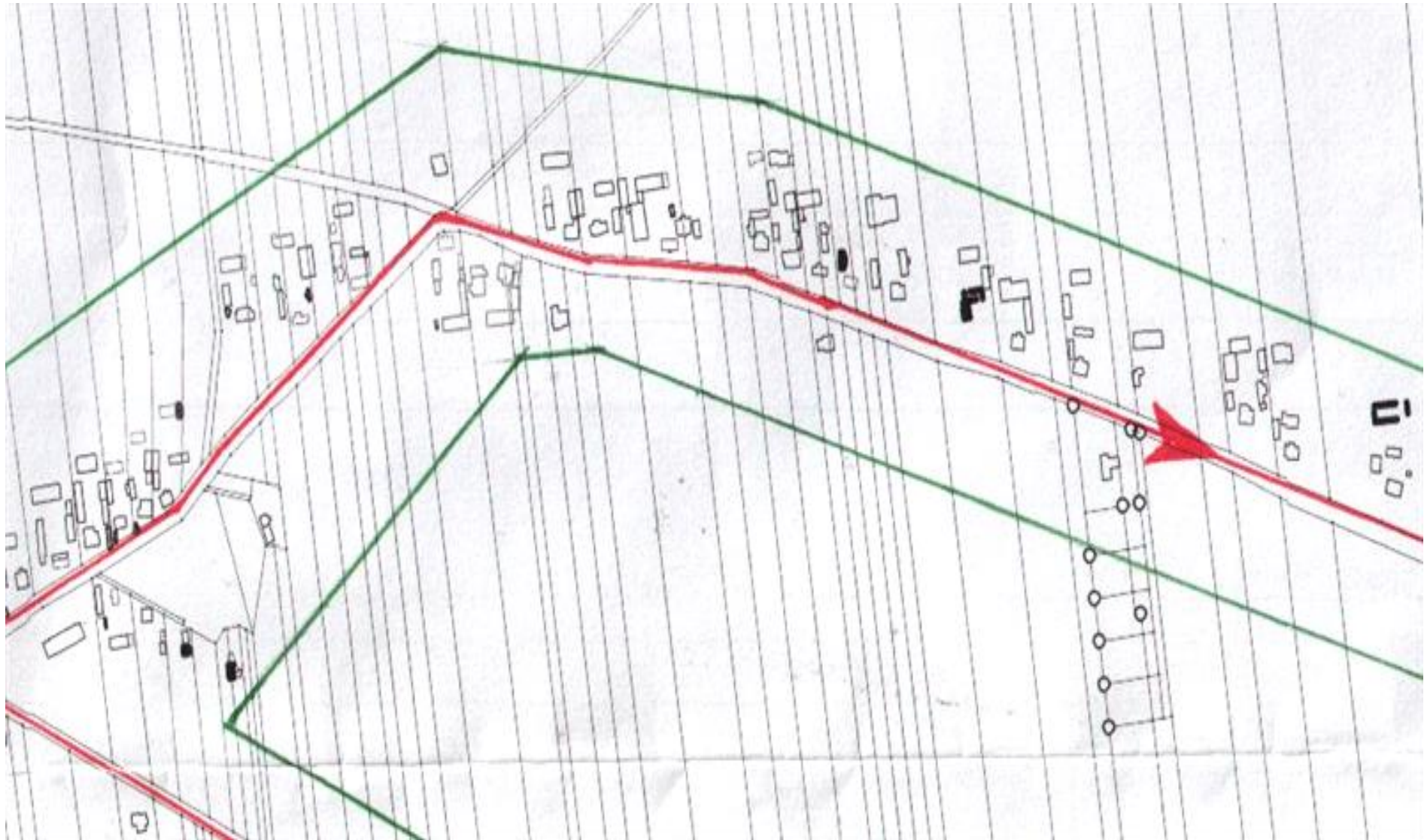
Obszar 65



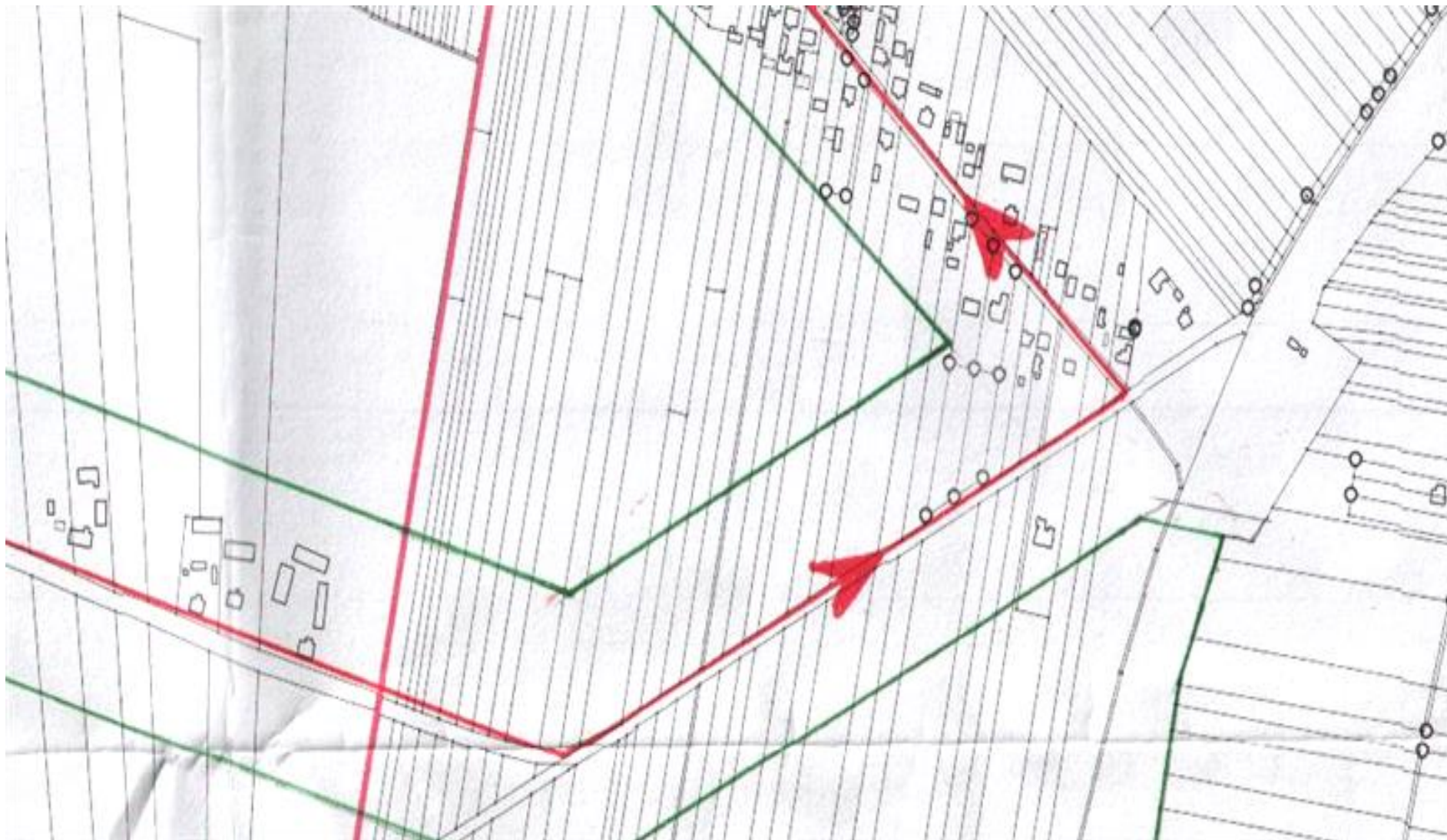
Obszar 66



Obszar 67



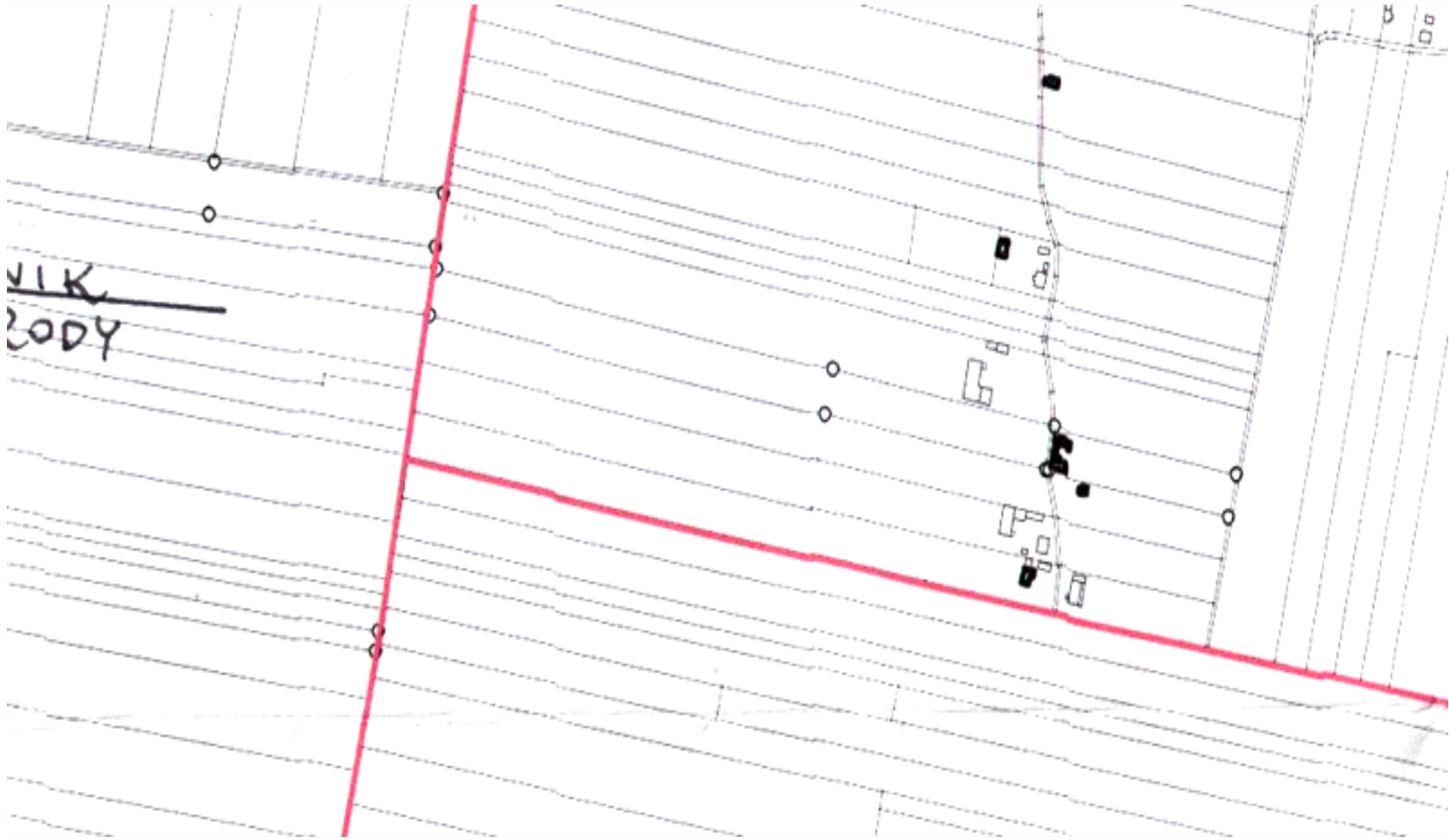
Obszar 68



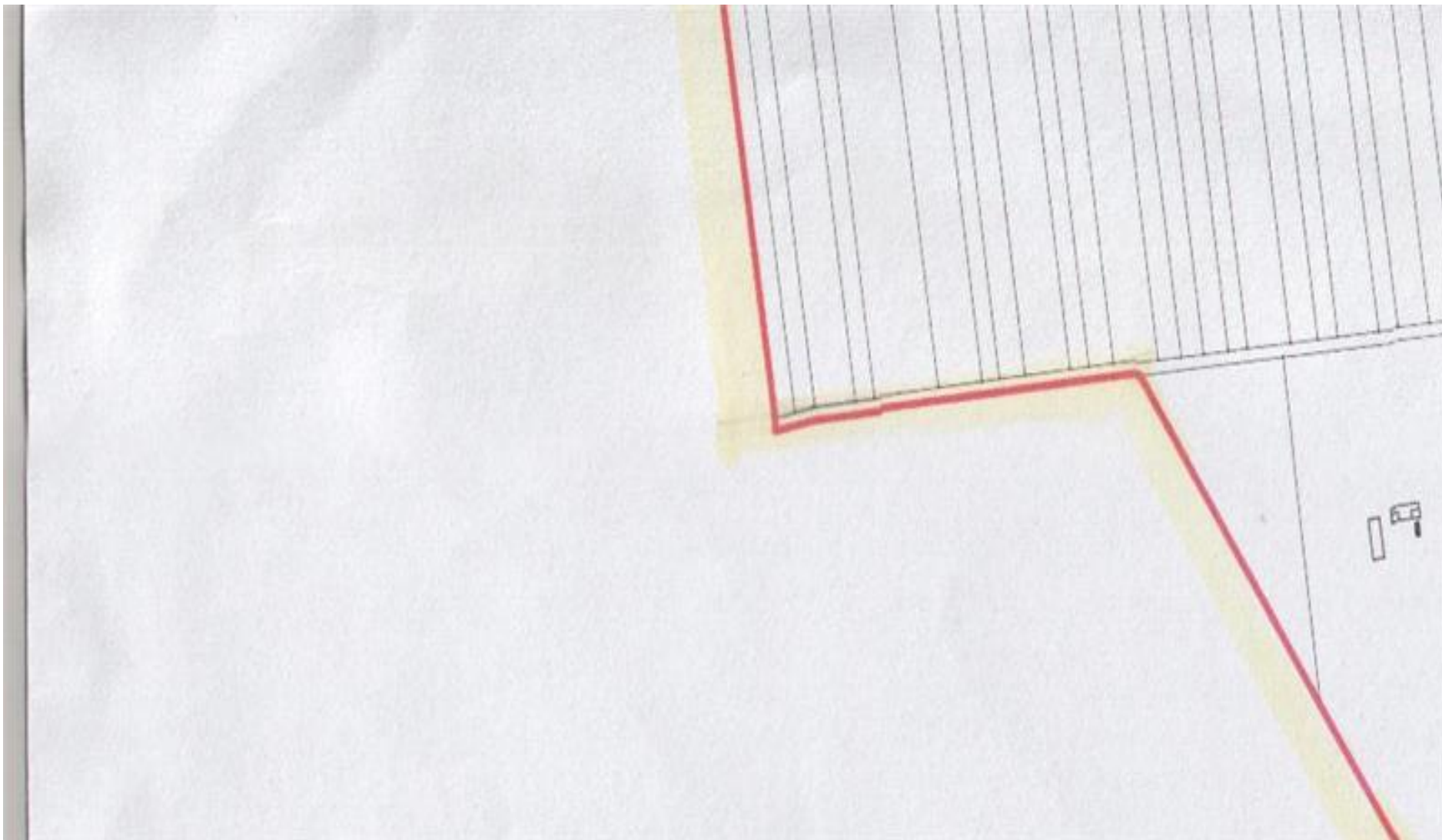
Obszar 69



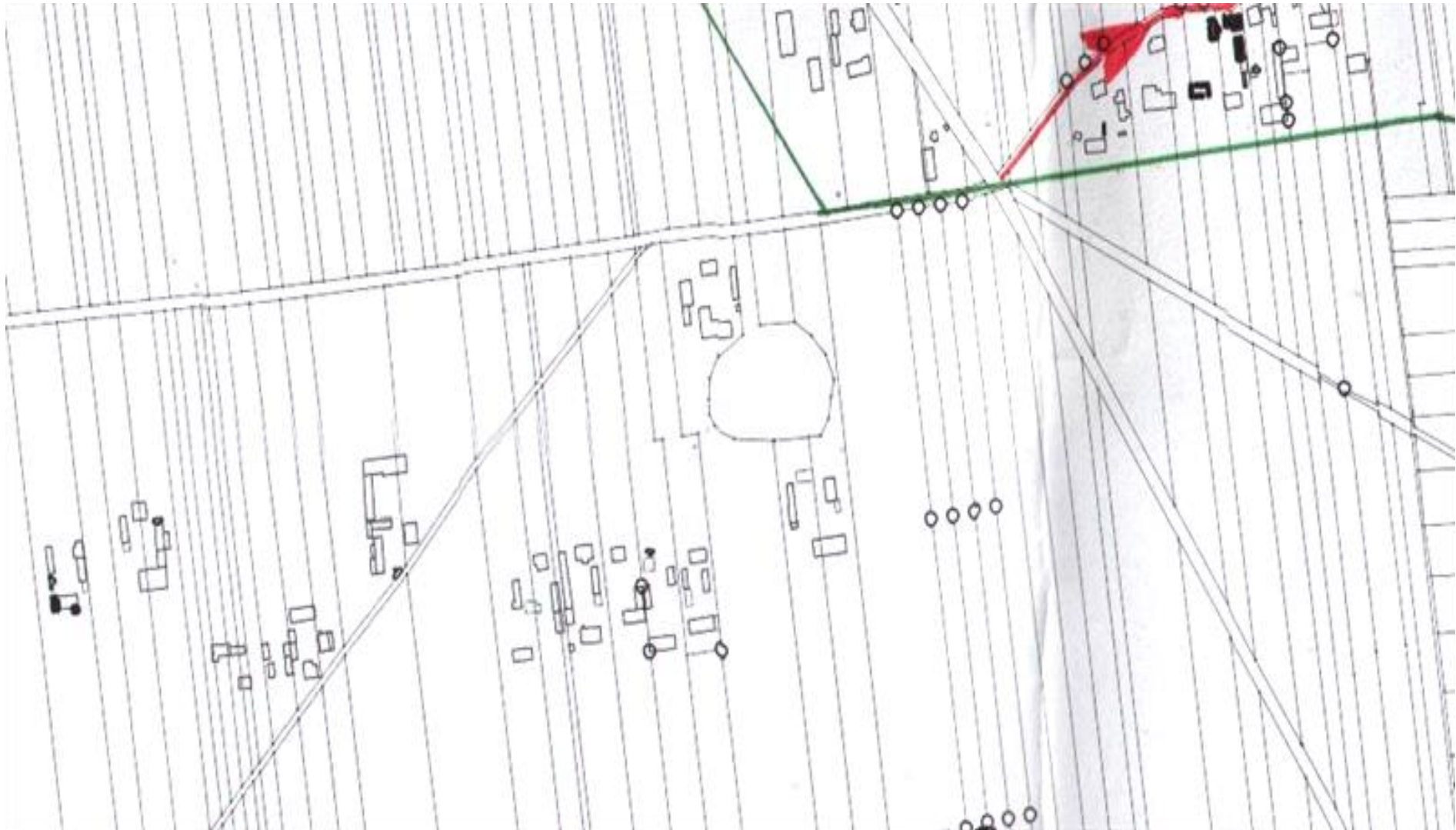
Obszar 70



Obszar 73



Obszar 74



Obszar 75



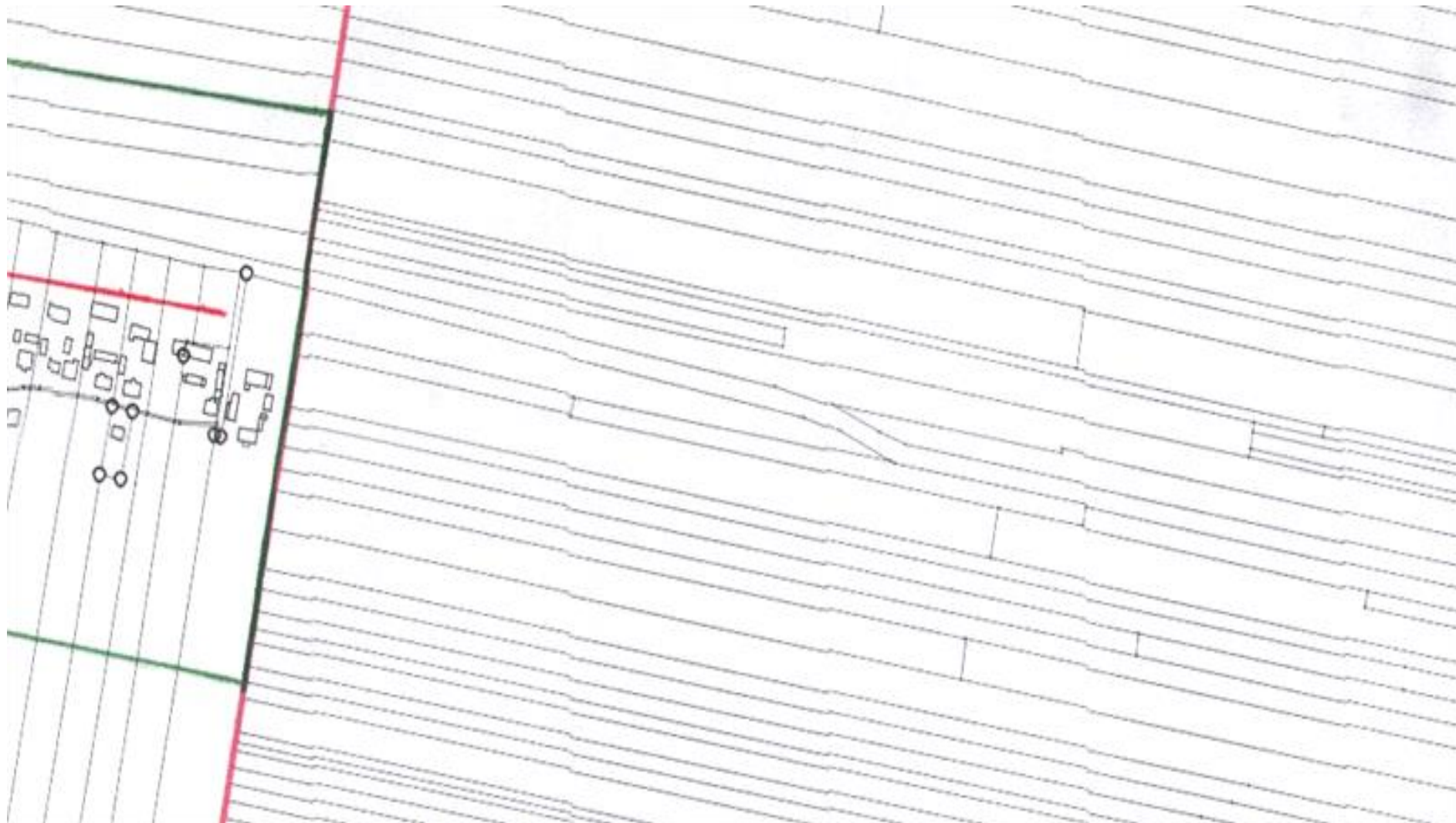
Obszar 76



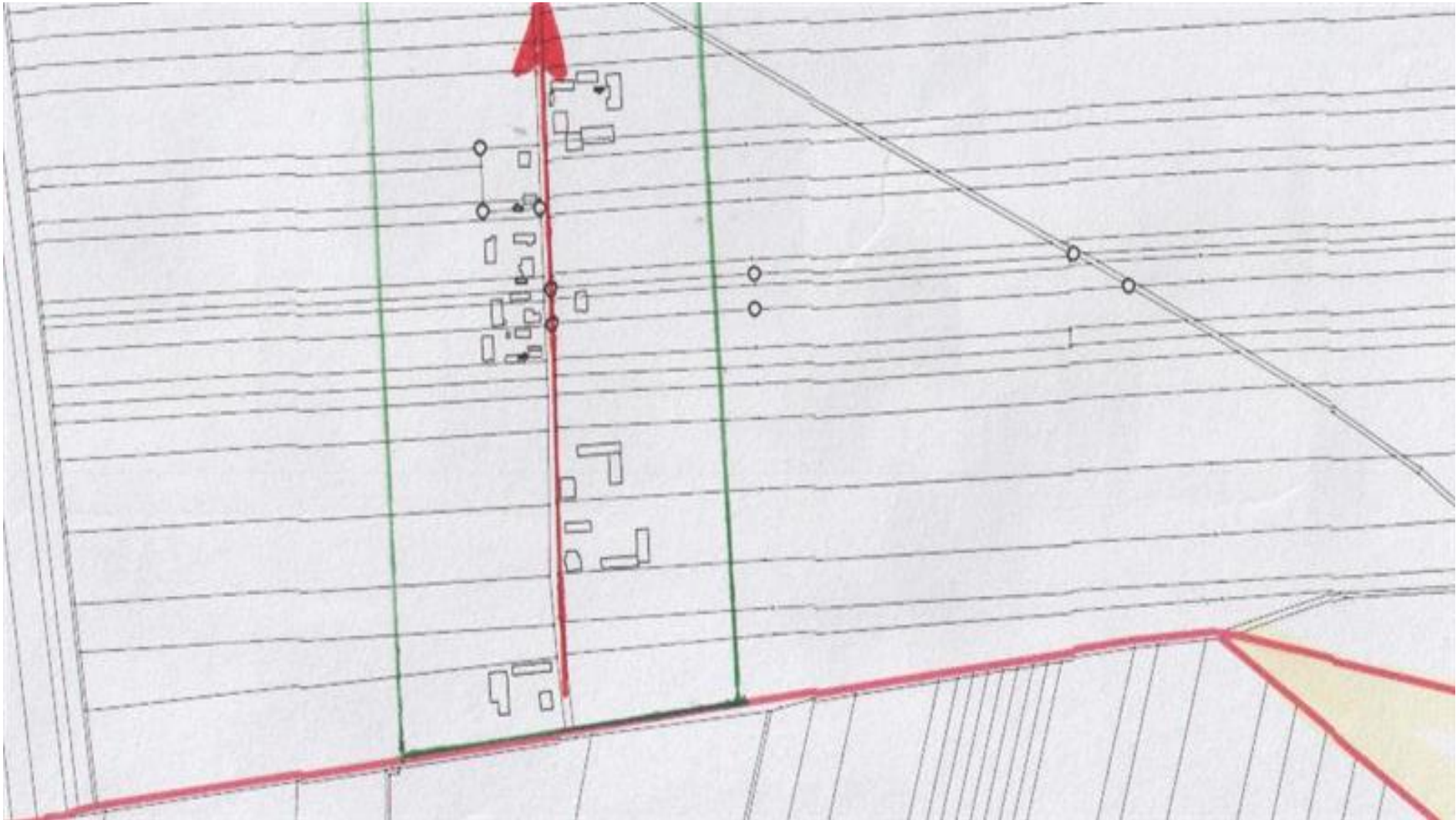
Obszar 77



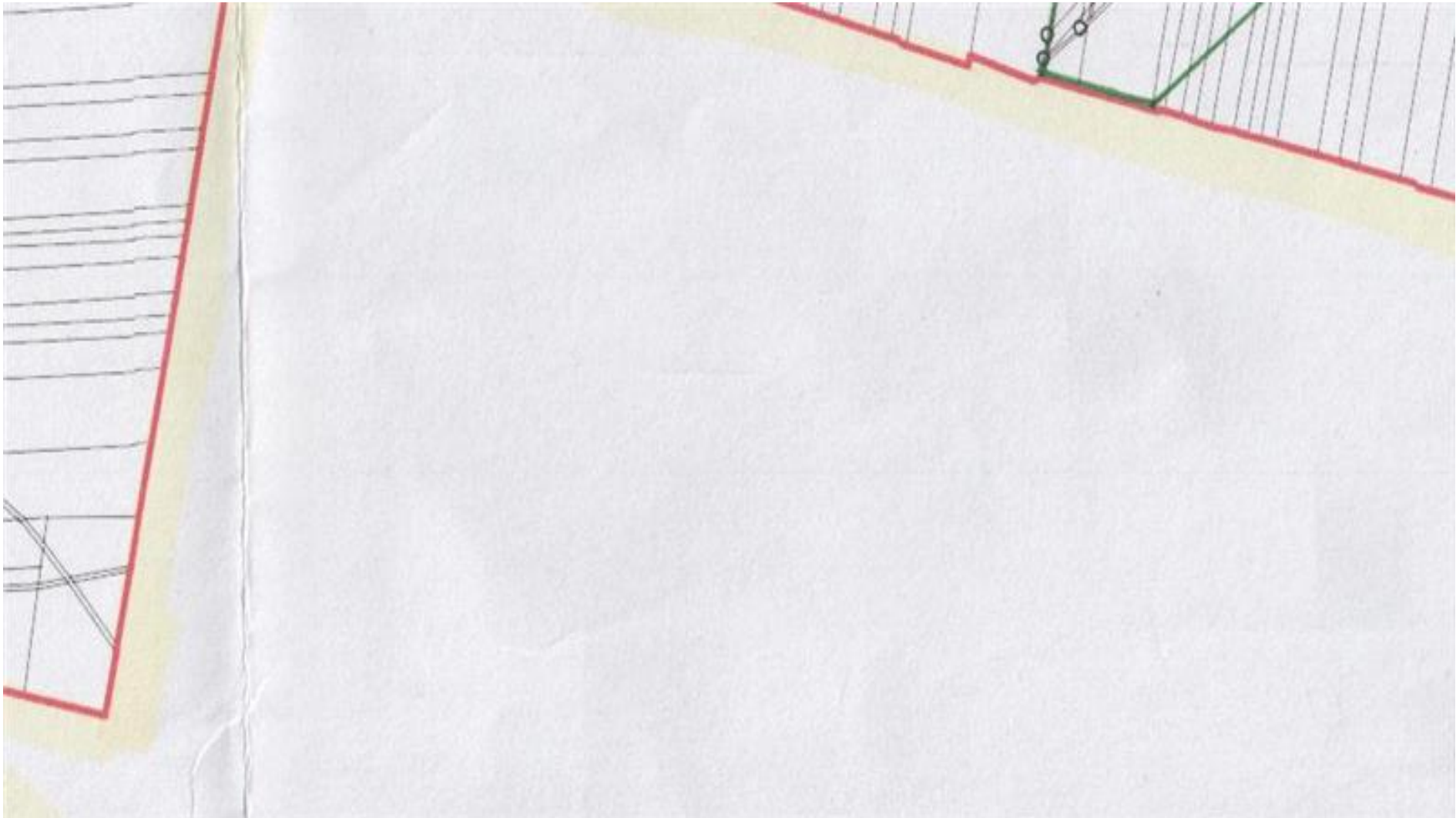
Obszar 78



Obszar 83



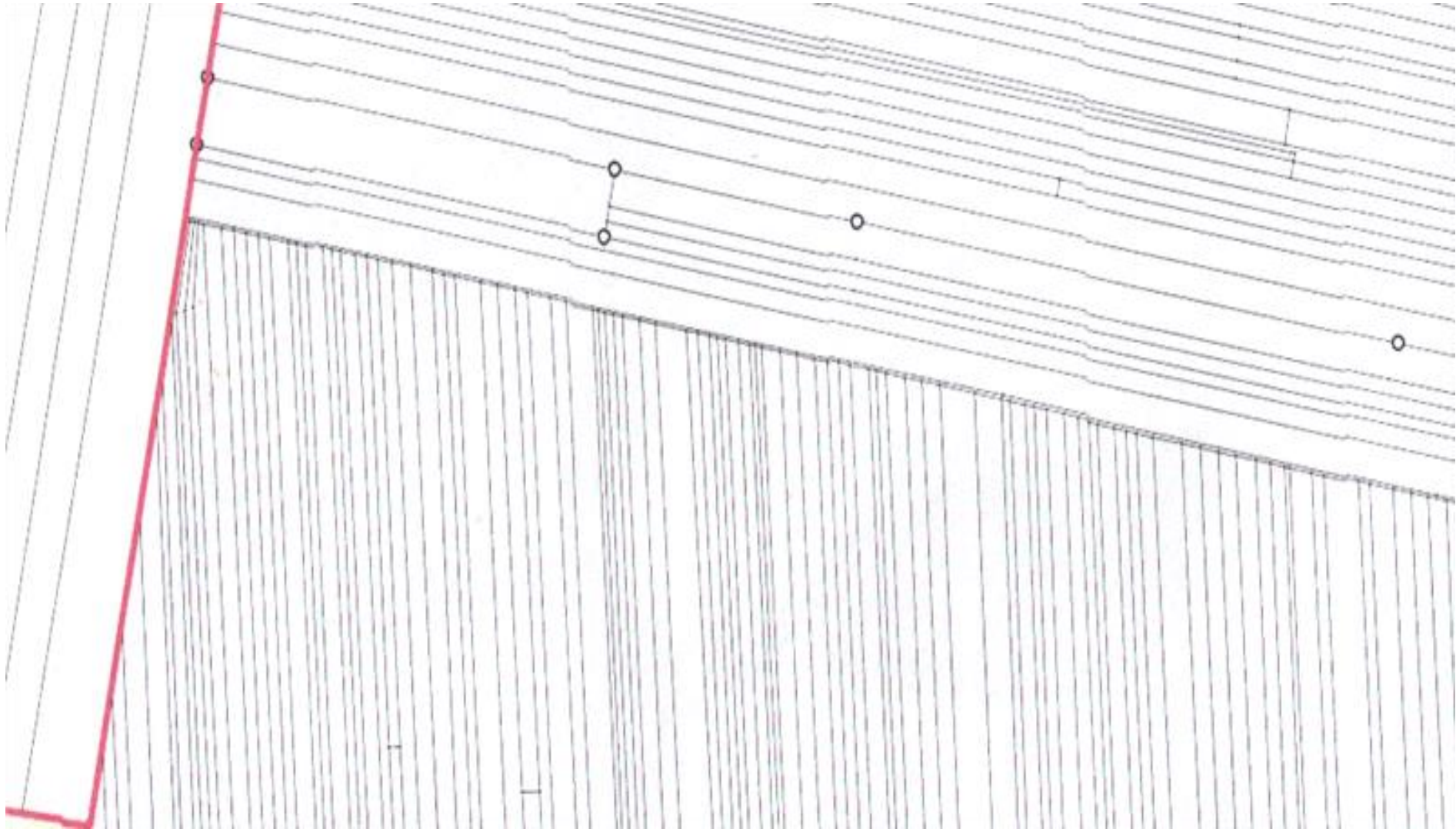
Obszar 84



Obszar 85



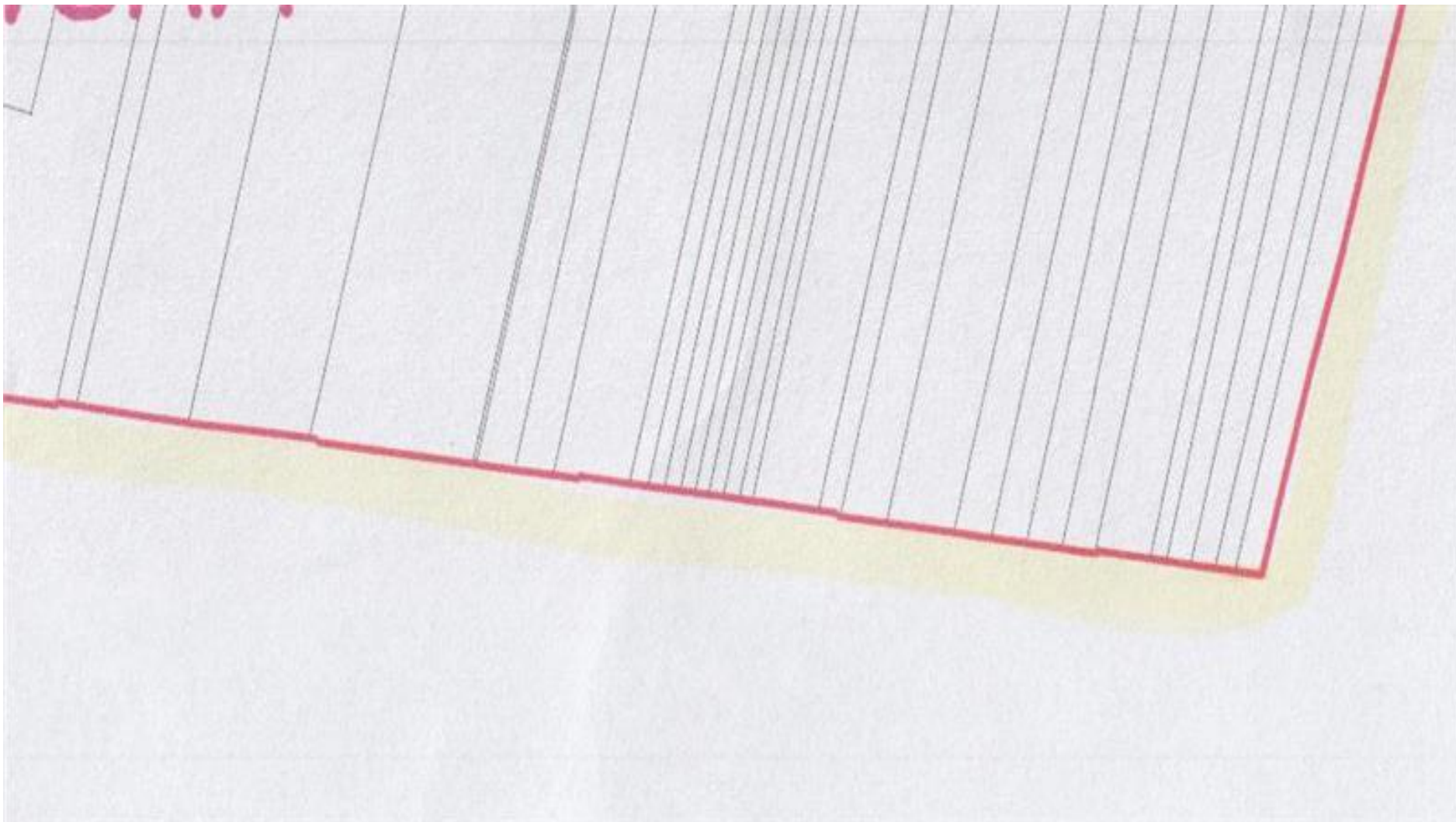
Obszar 86








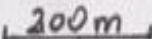
Obszar 91



Obszar 99



OZNACZENIA:

-  - granice obszaru proponowanej aglomeracji
-  - znajdująca się na terenie aglomeracji oczyszczalni ścieków komunalnych
-  - granice administracyjne gminy Lipce Reymontowskie
-  - granice stref ochrony ujęć wody
-  - granice terenów objętych formami przyrody
-  - skala 1:10 000