



DZIENNIK URZĘDOWY

WOJEWÓDZTWA ŁÓDZKIEGO

Łódź, dnia 6 października 2015 r.

Poz. 3783

UCHWAŁA NR XIV/155/15 SEJMIKU WOJEWÓDZTWA ŁÓDZKIEGO

z dnia 27 sierpnia 2015 r.

w sprawie wyznaczenia aglomeracji Wartkowice

Na podstawie art. 18 pkt 20 ustawy z dnia 5 czerwca 1998 r. o samorządzie województwa (j.t.: Dz. U. z 2013 r. poz. 596, poz. 645, z 2014 r. poz. 379, poz. 1072) w związku z art. 43 ust. 2a ustawy z dnia 18 lipca 2001 roku Prawo wodne (Dz. U. z 2015 r. poz. 469) oraz art. 22 ust. 2 i 3 ustawy z dnia 5 stycznia 2011 r. o zmianie ustawy - Prawo wodne oraz niektórych innych ustaw (Dz. U. z 2011 r. Nr 32, poz. 159, z 2014 r. poz. 850) Sejmik Województwa Łódzkiego uchwala, co następuje:

§ 1. Wyznacza aglomerację Wartkowice zwaną dalej „aglomeracją”, położoną w województwie łódzkim, powiecie poddębickim, na terenie gminy Wartkowice.

§ 2. Aglomerację tworzą miejscowości: Wartkowice, Spędoszyn, Stary Gostków, Wólka, Pełczyska, Biała Góra, Ner, Zawada.

§ 3. Równoważna liczba mieszkańców aglomeracji wynosi: 3958.

§ 4. Ścieki komunalne z obszaru aglomeracji odprowadzane są do oczyszczalni ścieków zlokalizowanej w Wartkowicach.

§ 5. Obszar i granice aglomeracji wyznaczono na mapie w skali 1:10 000, która stanowi załącznik do niniejszej uchwały.

§ 6. Likwiduje aglomerację Wartkowice, wyznaczoną rozporządzeniem nr 37/05 Wojewody Łódzkiego z dnia 19 października 2005 r. w sprawie wyznaczenia aglomeracji Wartkowice (Dz. Urz. Województwa Łódzkiego z dnia 28 października 2005 r. Nr 320, poz. 2940).

§ 7. Traci moc rozporządzenie nr 37/05 Wojewody Łódzkiego z dnia 19 października 2005 r. w sprawie wyznaczenia aglomeracji Wartkowice (Dz. Urz. Województwa Łódzkiego z dnia 28 października 2005 r. Nr 320, poz. 2940).

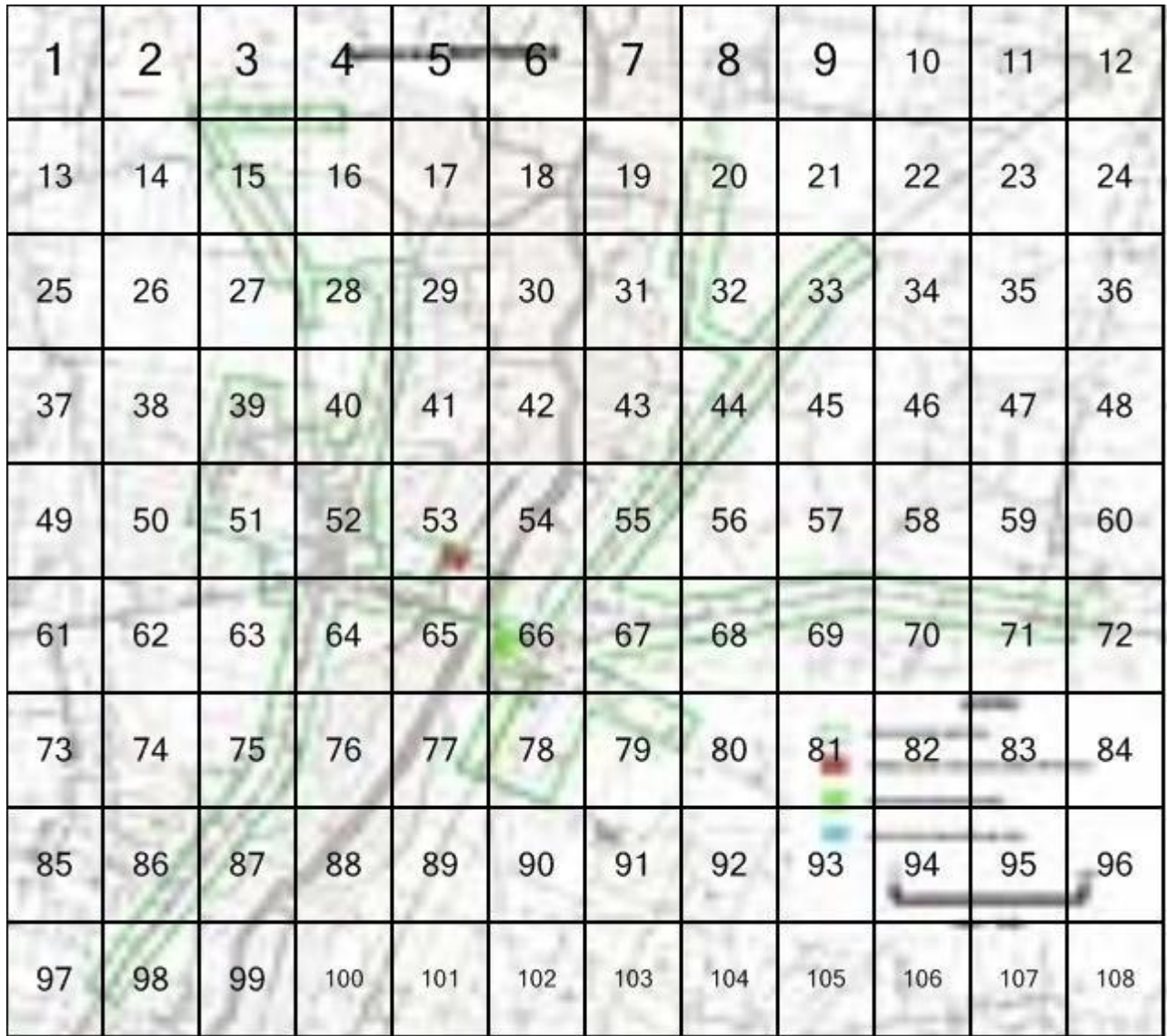
§ 8. Wykonanie uchwały powierza Zarządowi Województwa Łódzkiego.

§ 9. Uchwała wchodzi w życie po upływie 14 dni od dnia ogłoszenia w Dzienniku Urzędowym Województwa Łódzkiego.

Przewodniczący Sejmiku
Marek Mazur

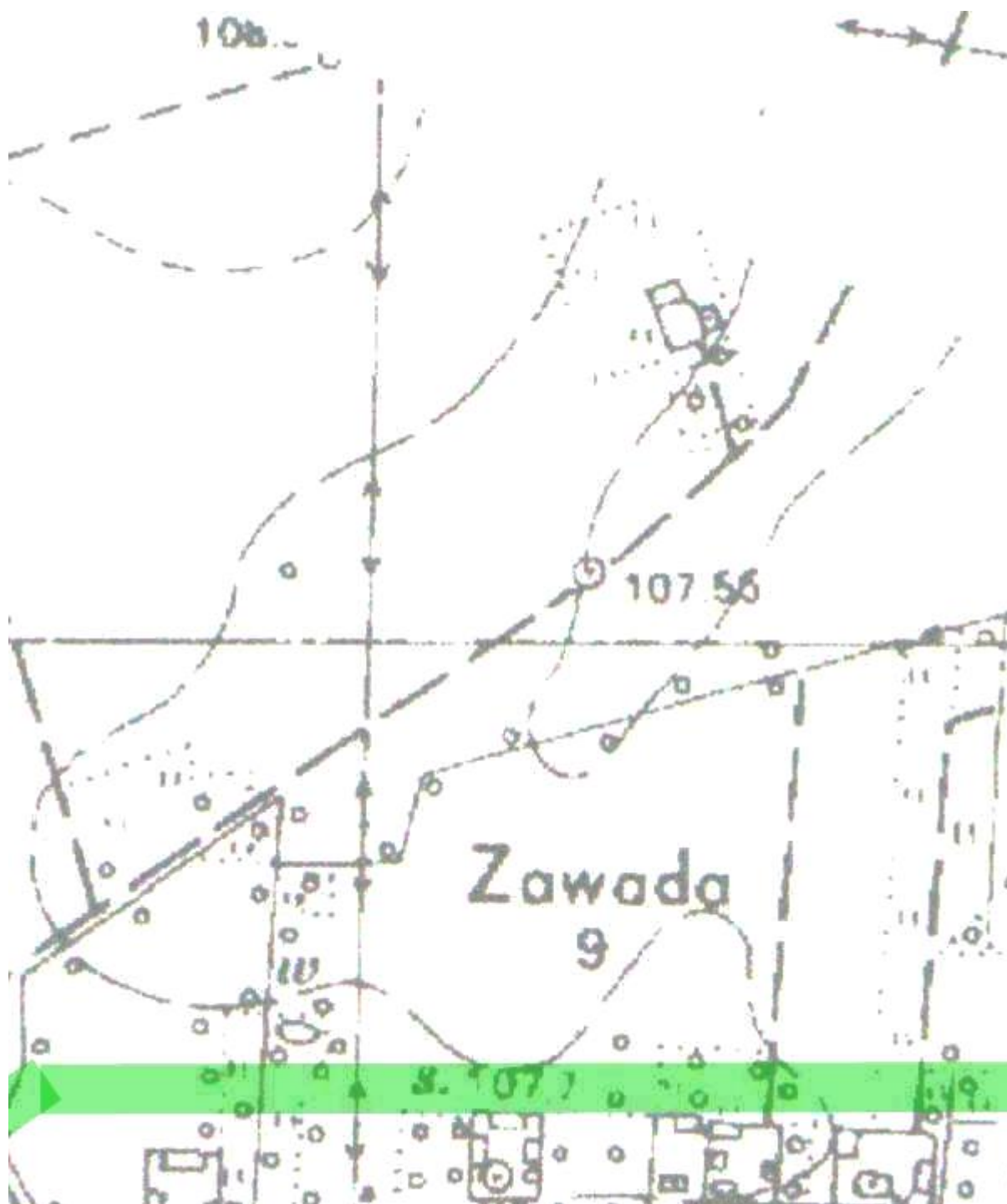
Załącznik
do uchwały nr XIV/155/15
Sejmiku Województwa Łódzkiego
z dnia 27 sierpnia 2015 r.

LEGENDA:

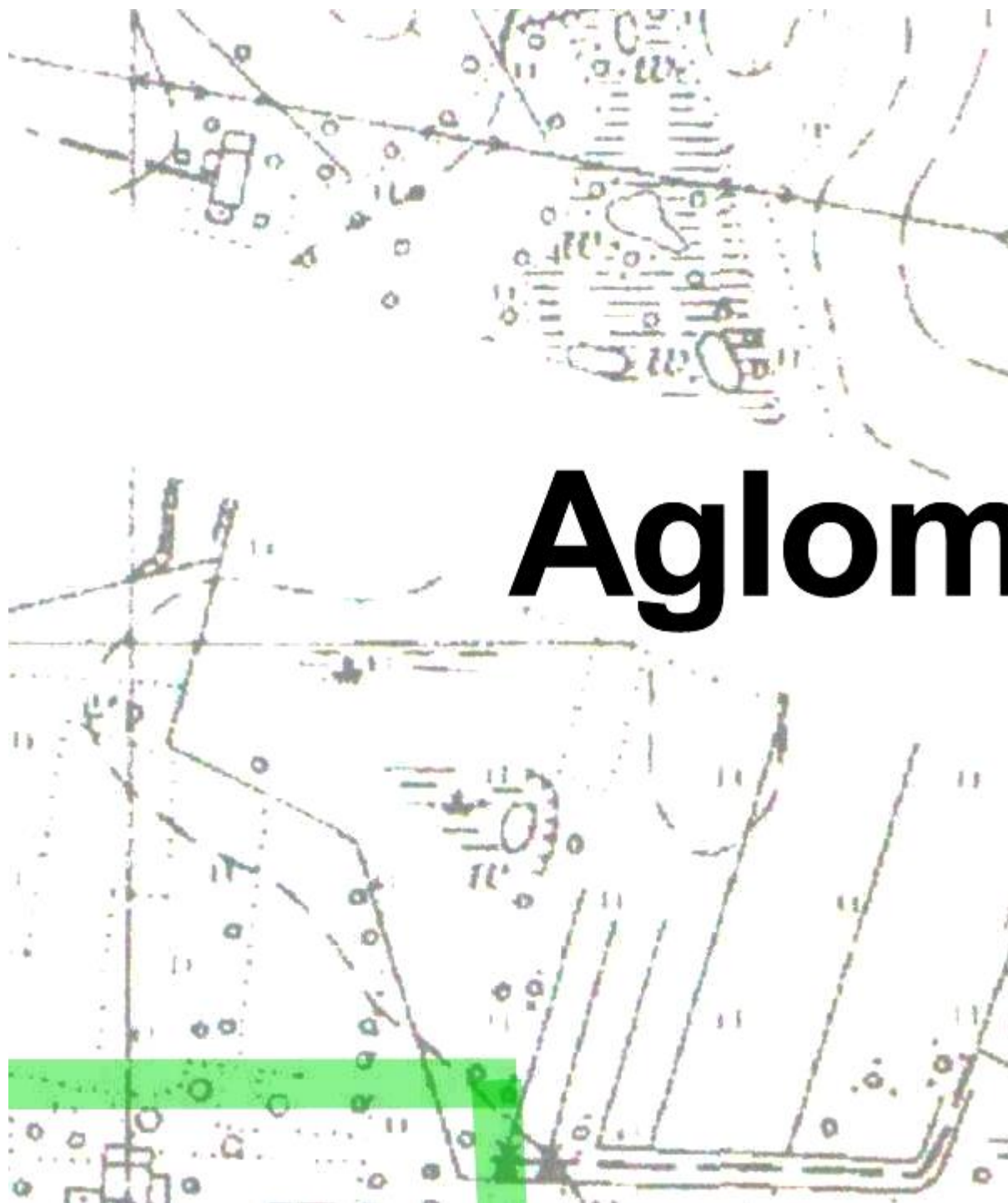


| | | | | | | | | | | | |
|----|----|----|-----|-----|-----|-----|-----|-----|-----|-----|-----|
| 1 | 2 | 3 | 4 | 5 | 6 | 7 | 8 | 9 | 10 | 11 | 12 |
| 13 | 14 | 15 | 16 | 17 | 18 | 19 | 20 | 21 | 22 | 23 | 24 |
| 25 | 26 | 27 | 28 | 29 | 30 | 31 | 32 | 33 | 34 | 35 | 36 |
| 37 | 38 | 39 | 40 | 41 | 42 | 43 | 44 | 45 | 46 | 47 | 48 |
| 49 | 50 | 51 | 52 | 53 | 54 | 55 | 56 | 57 | 58 | 59 | 60 |
| 61 | 62 | 63 | 64 | 65 | 66 | 67 | 68 | 69 | 70 | 71 | 72 |
| 73 | 74 | 75 | 76 | 77 | 78 | 79 | 80 | 81 | 82 | 83 | 84 |
| 85 | 86 | 87 | 88 | 89 | 90 | 91 | 92 | 93 | 94 | 95 | 96 |
| 97 | 98 | 99 | 100 | 101 | 102 | 103 | 104 | 105 | 106 | 107 | 108 |

Obszar 3



Obszar 4



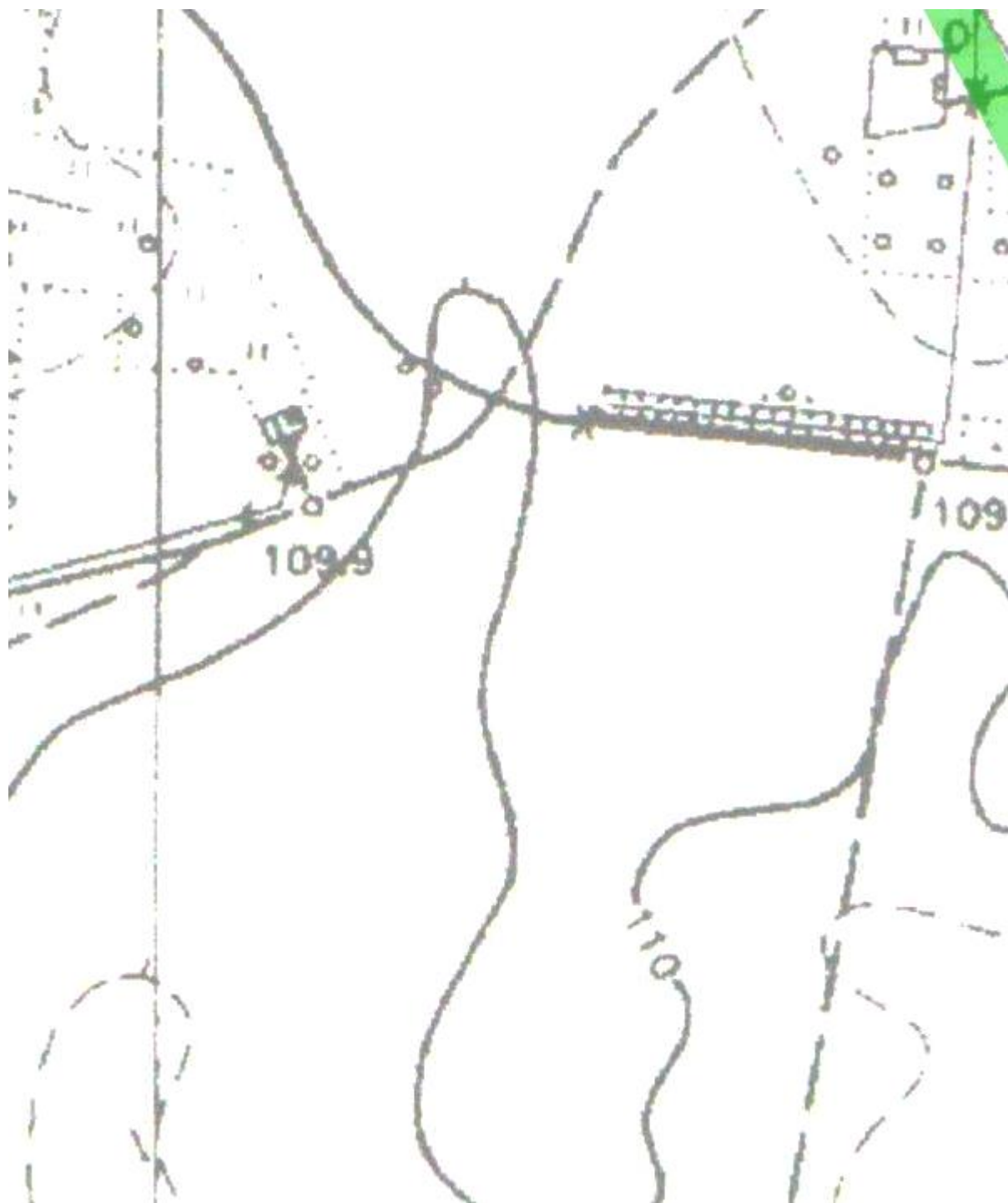
Obszar 5



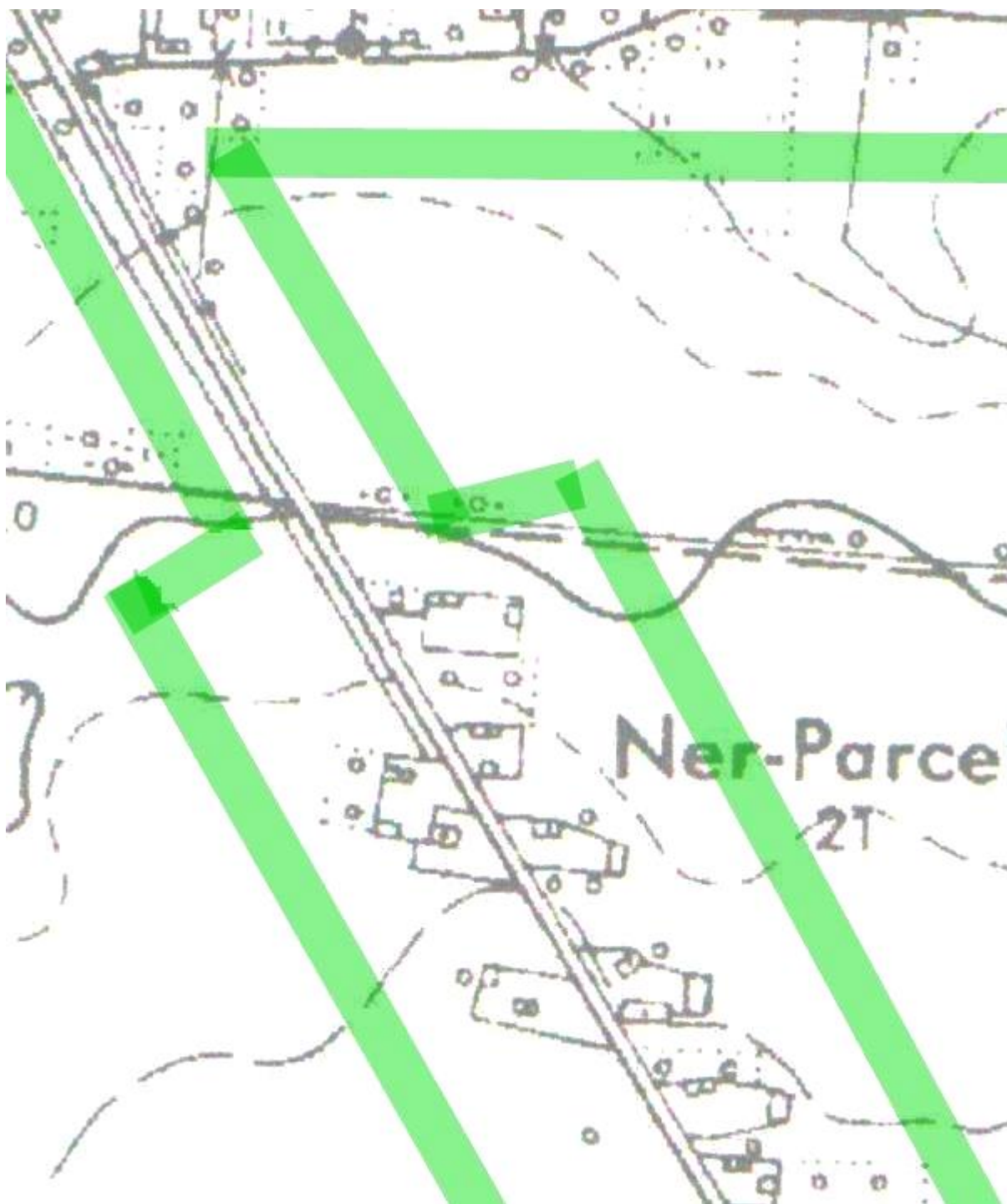
Obszar 6



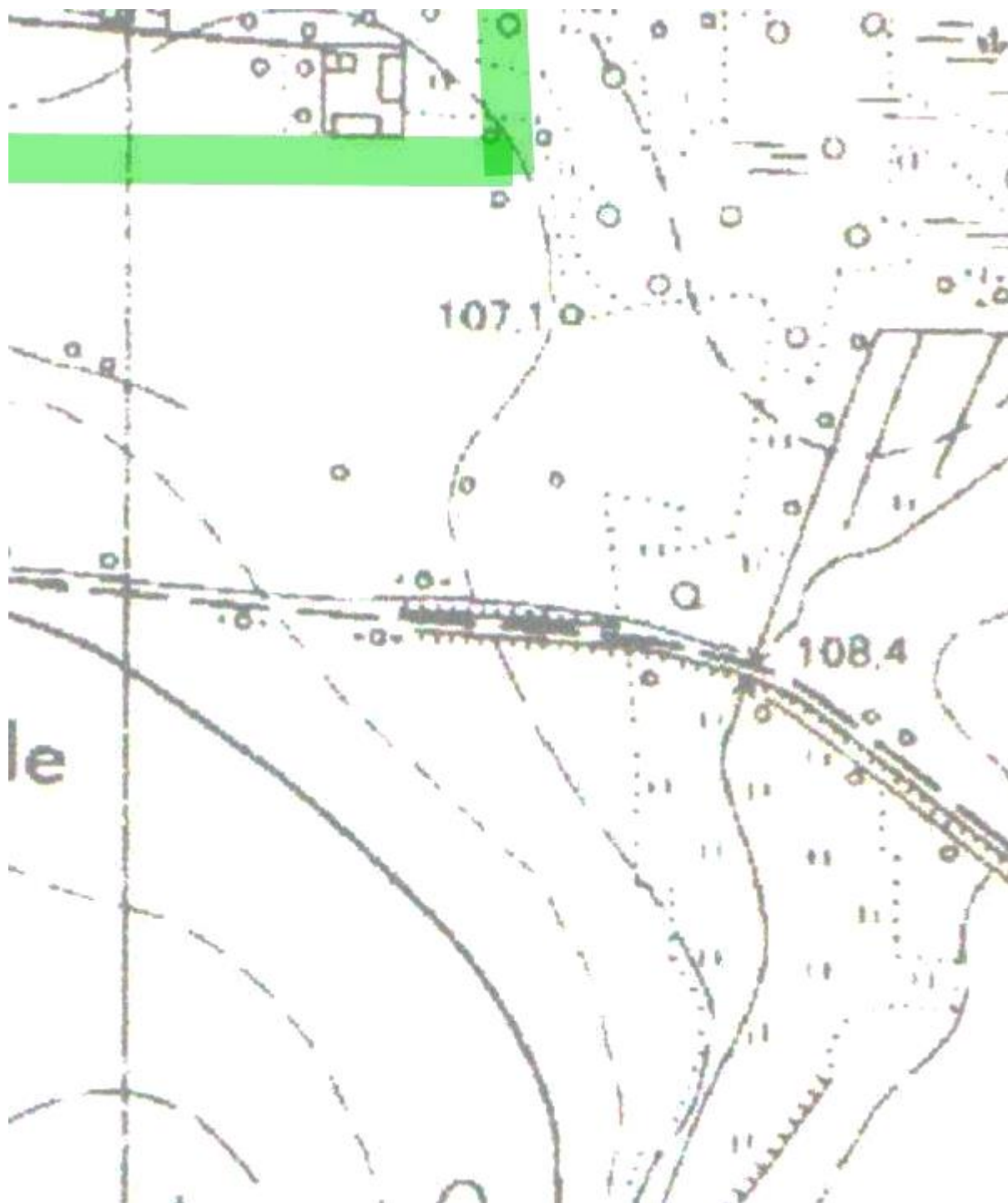
Obszar 14



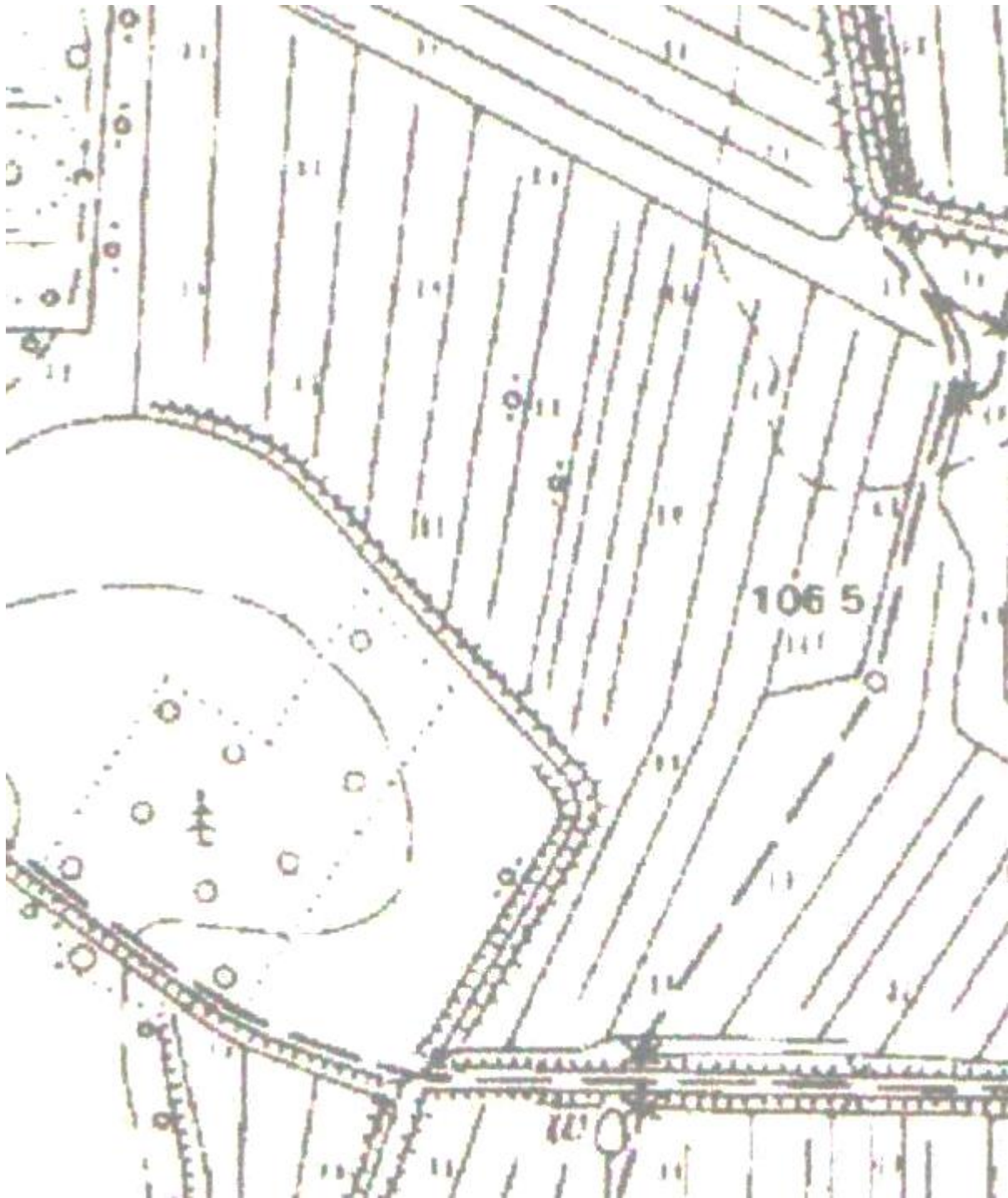
Obszar 15



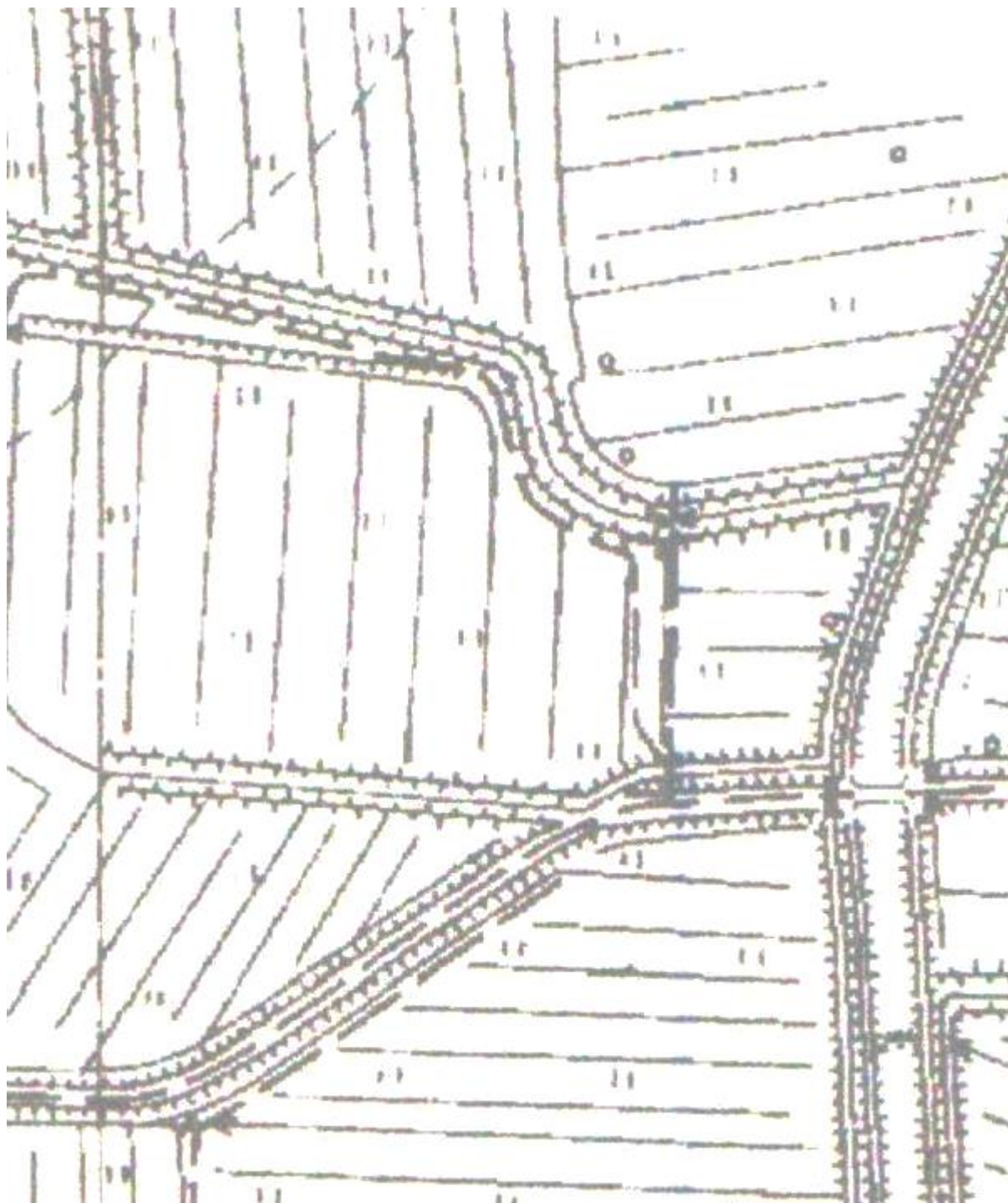
Obszar 16



Obszar 17



Obszar 18



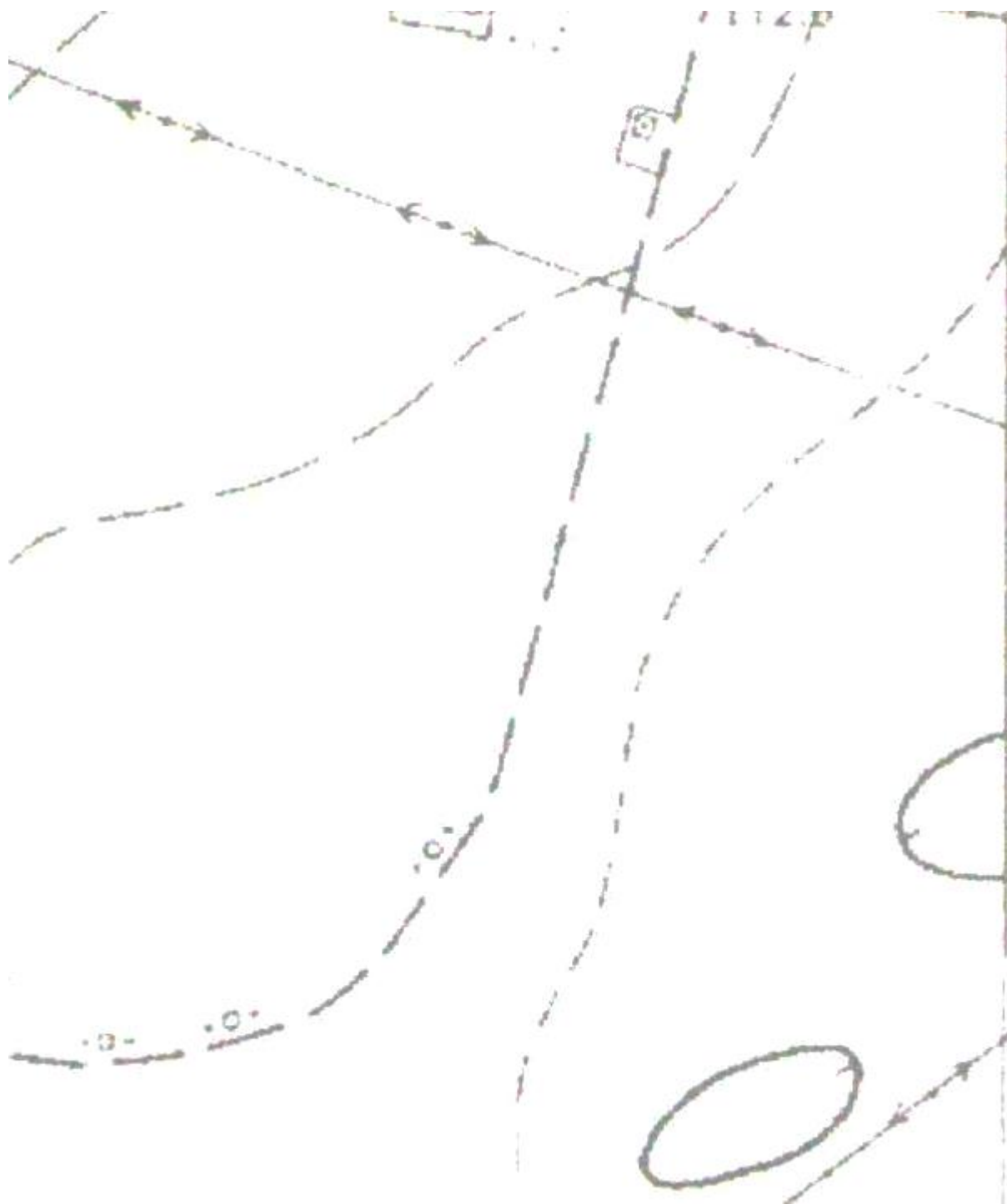
Obszar 19



Obszar 20



Obszar 21



Obszar 26



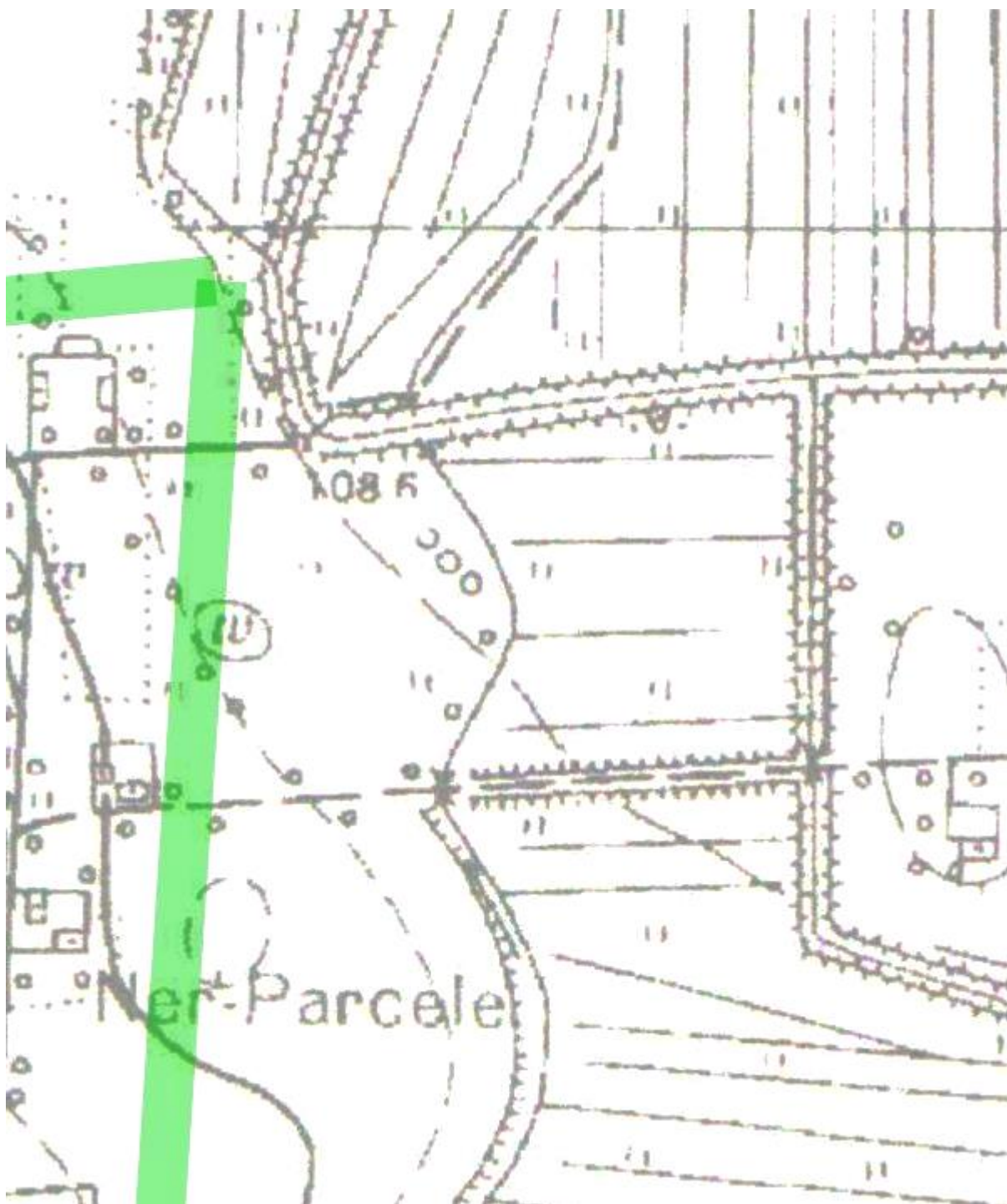
Obszar 27



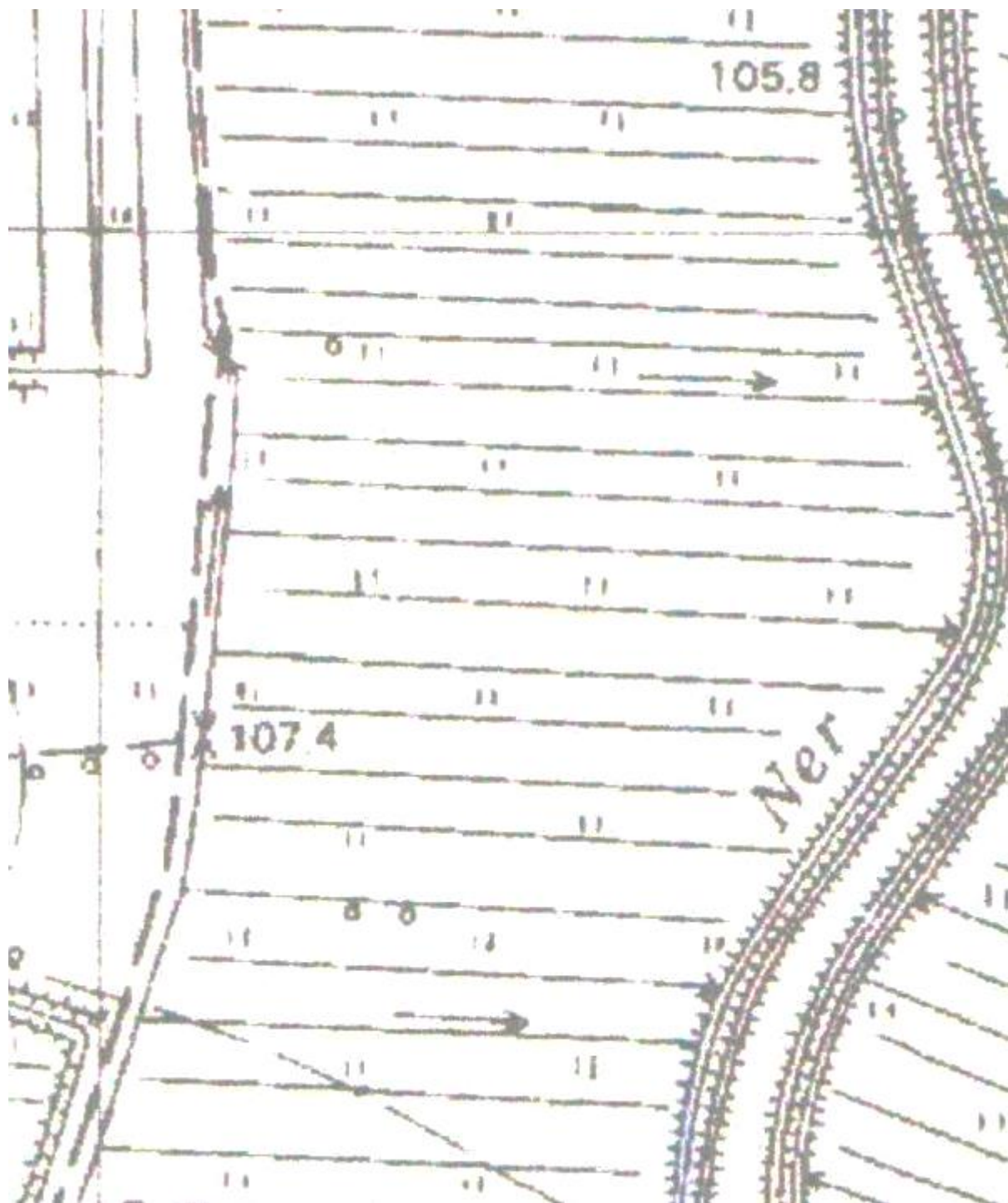
Obszar 28



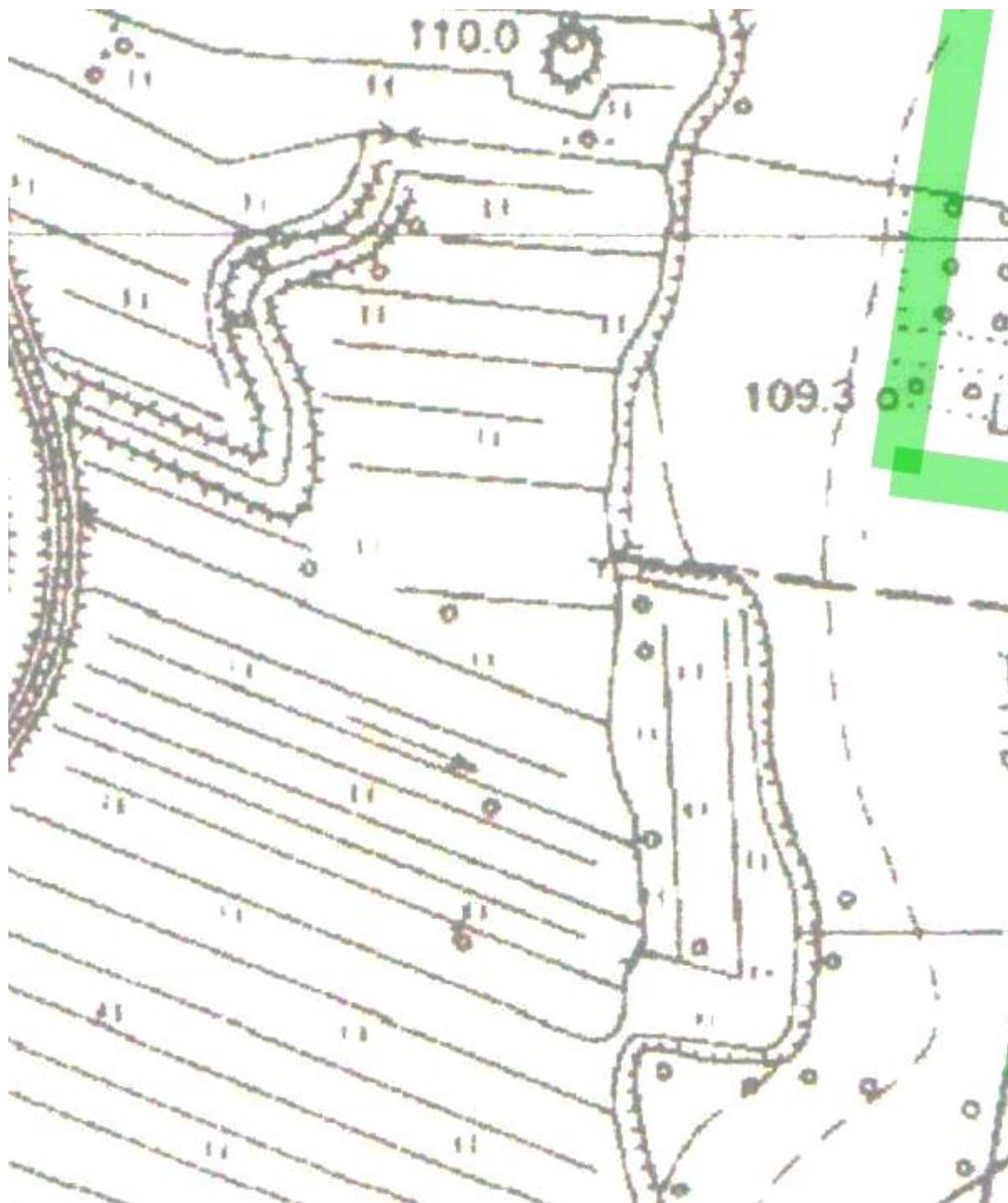
Obszar 29



Obszar 30



Obszar 31



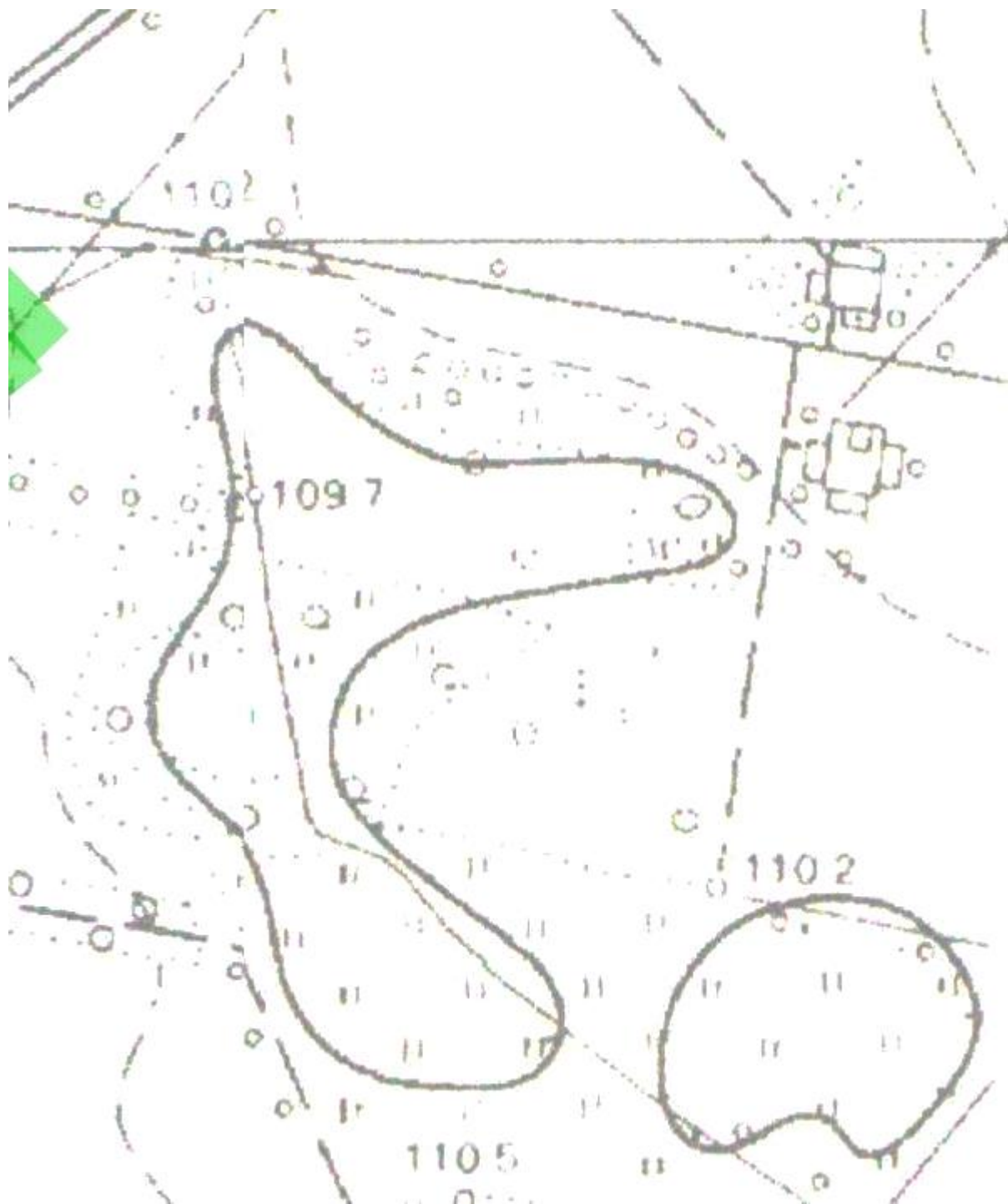
Obszar 32



Obszar 33



Obszar 34



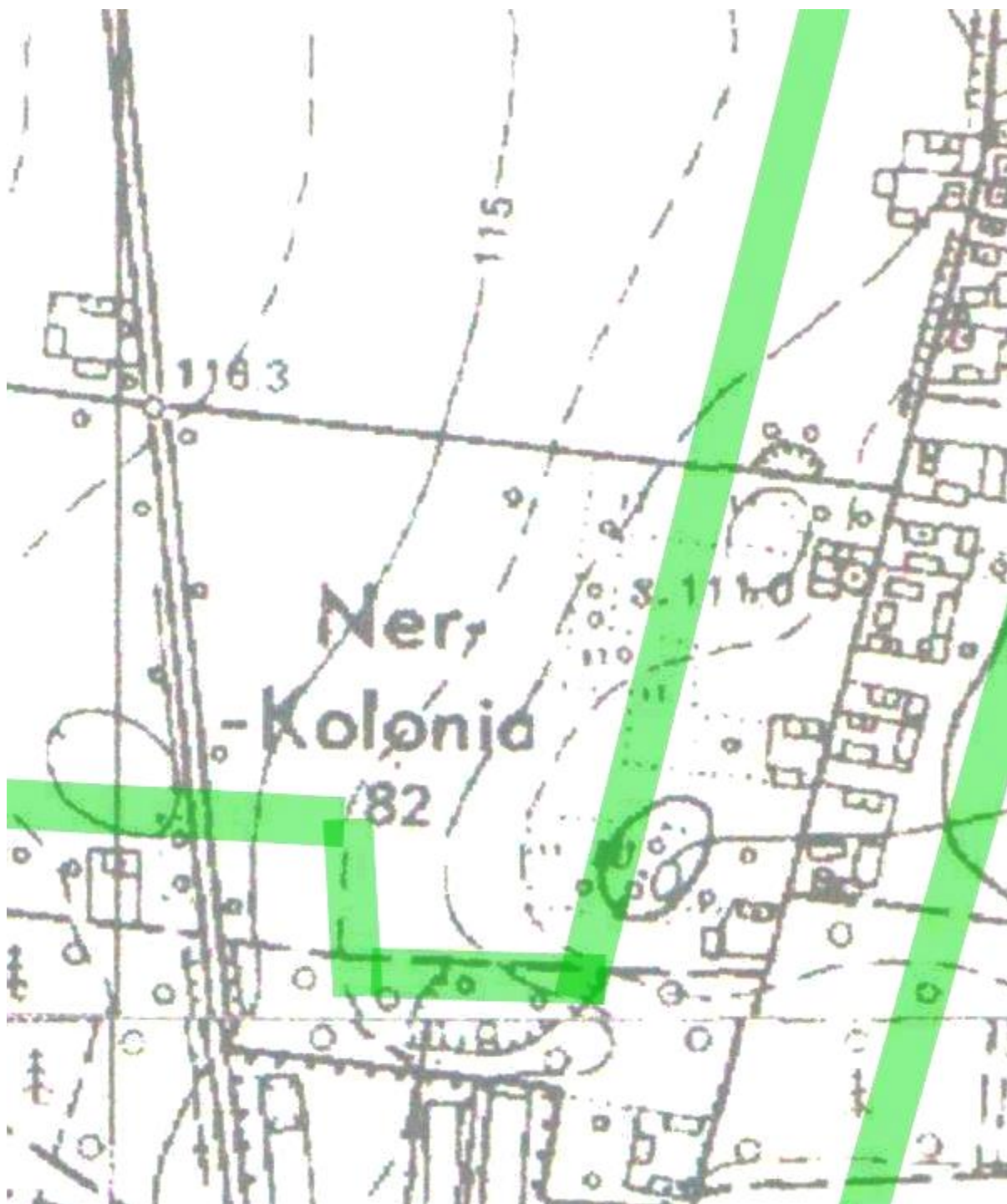
Obszar 38



Obszar 39



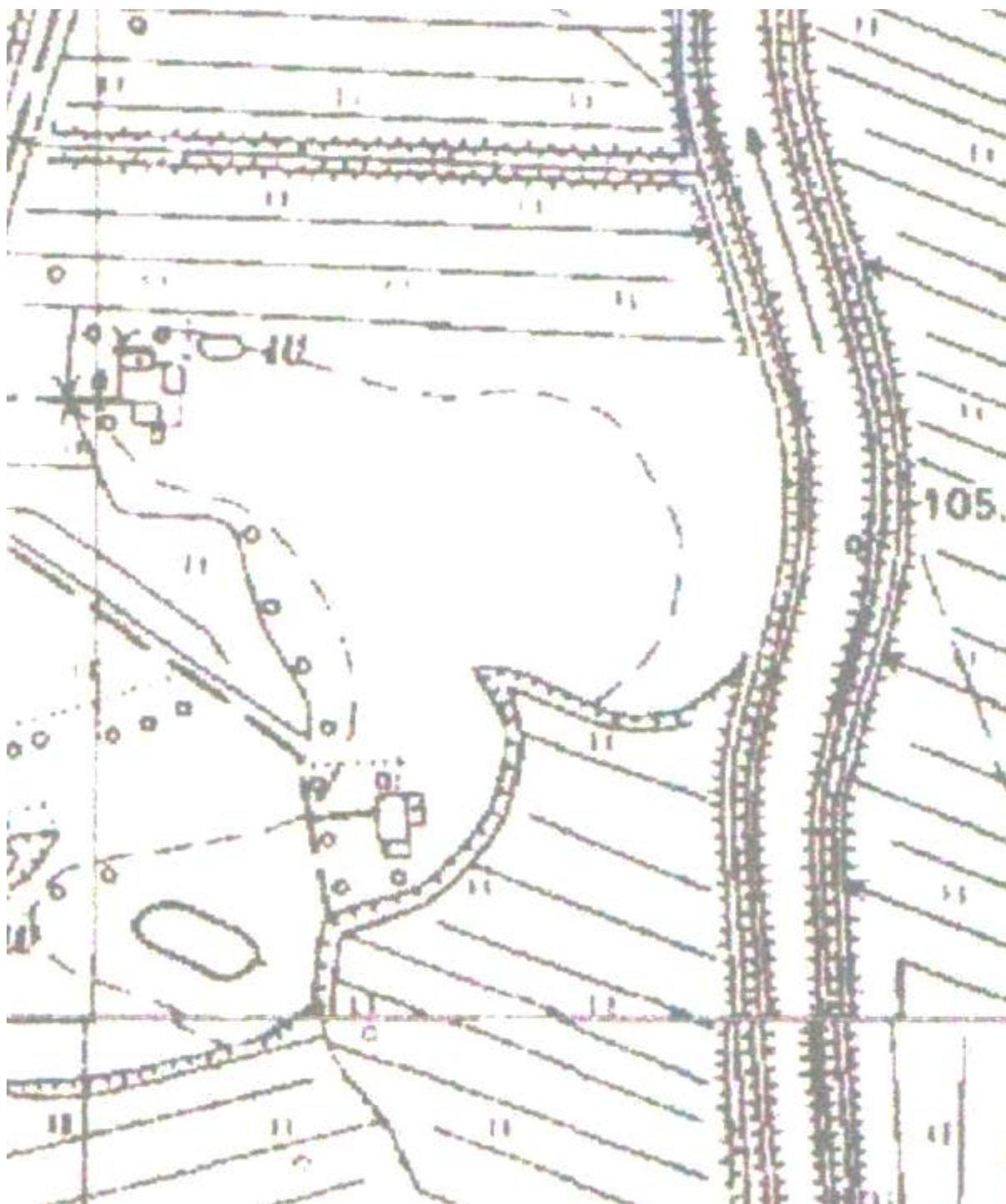
Obszar 40



Obszar 41



Obszar 42



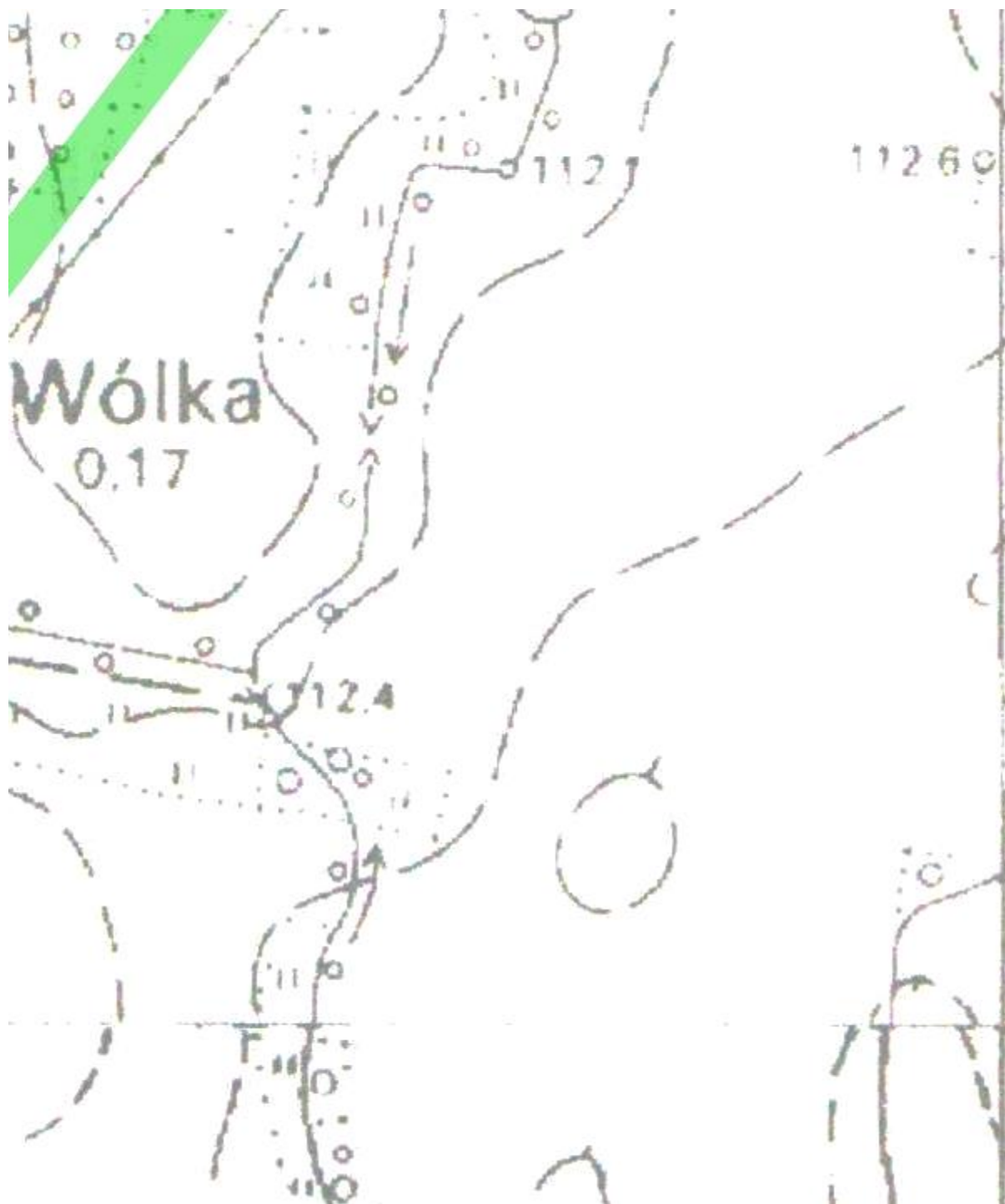
Obszar 43



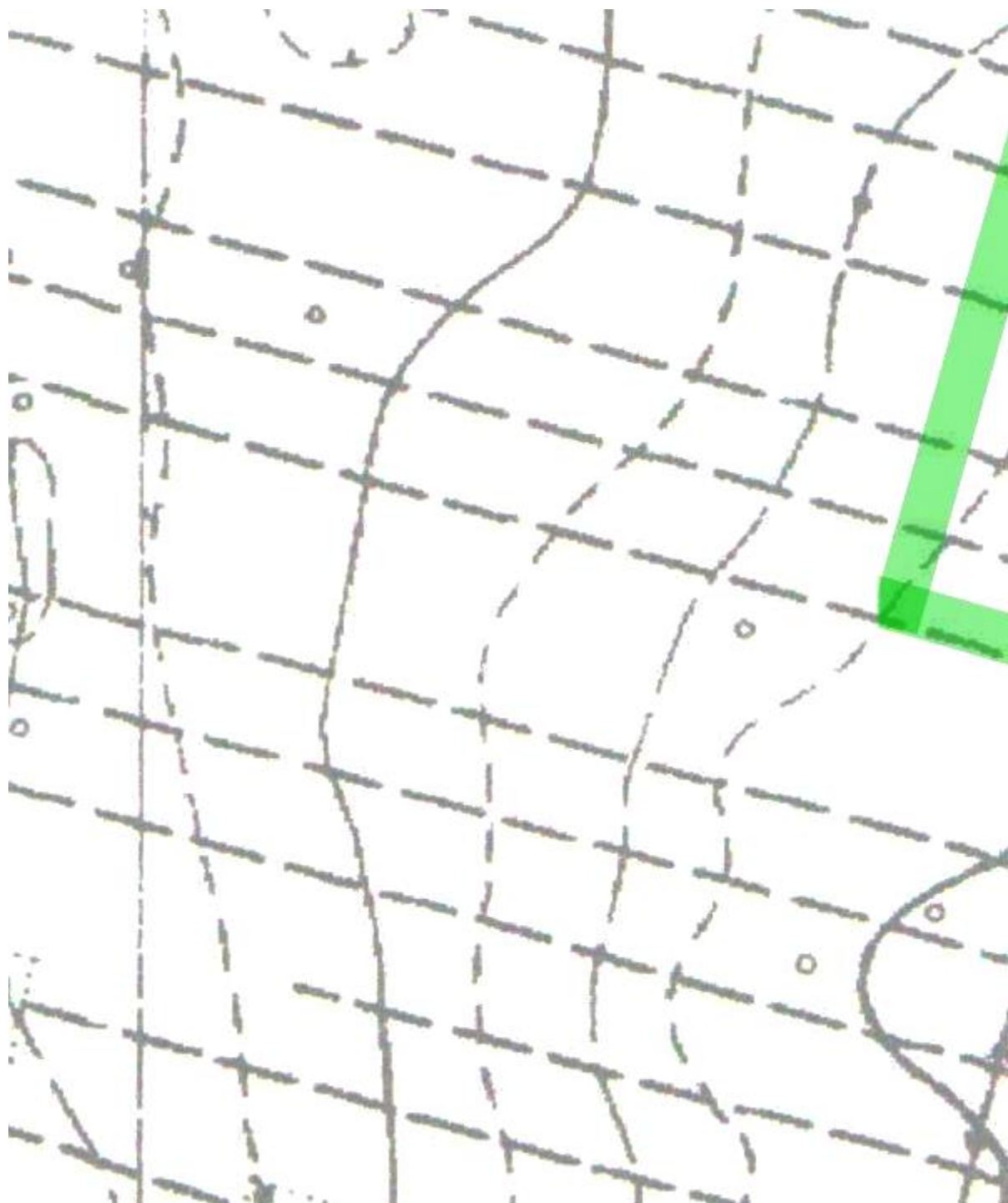
Obszar 44



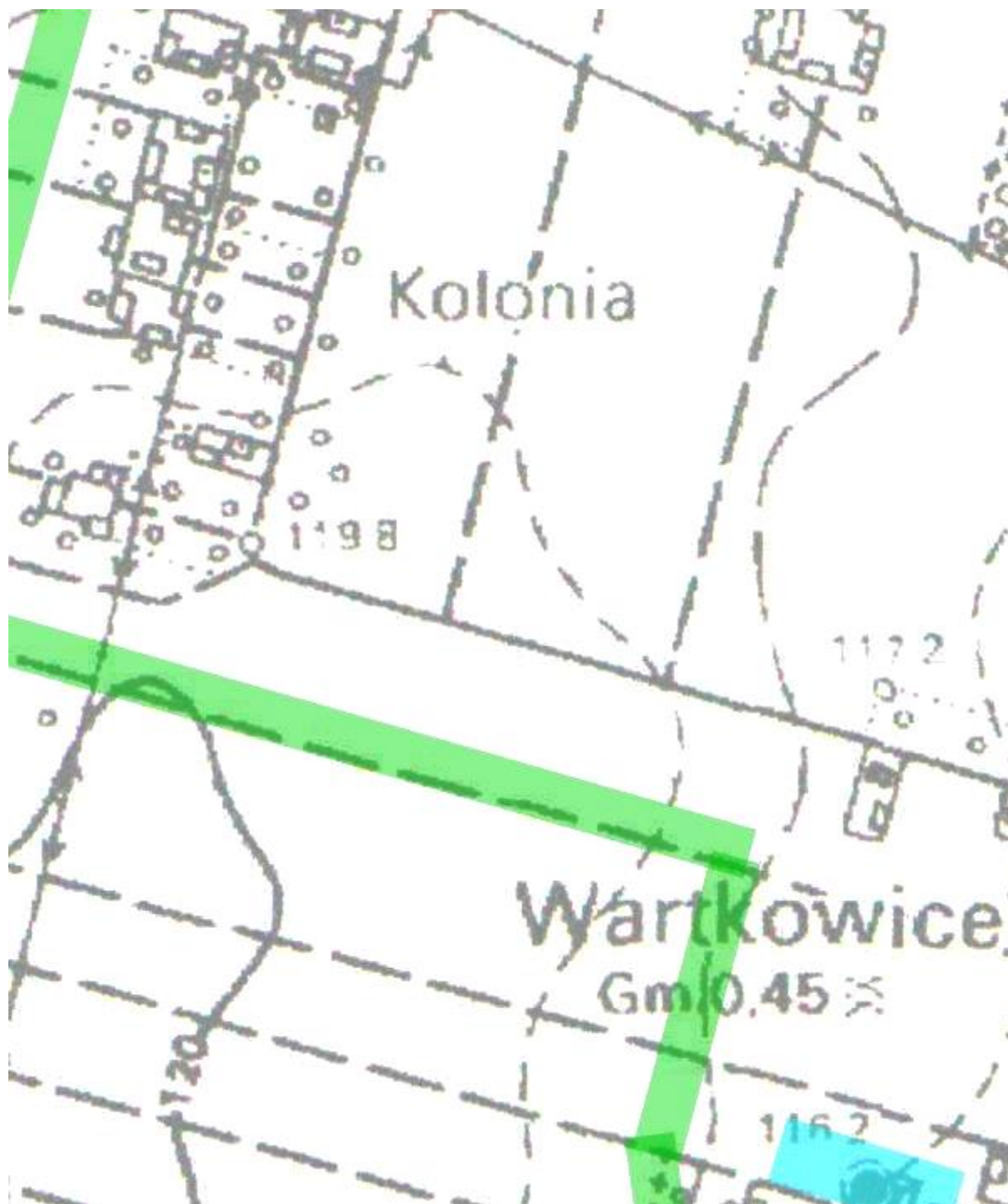
Obszar 45



Obszar 50



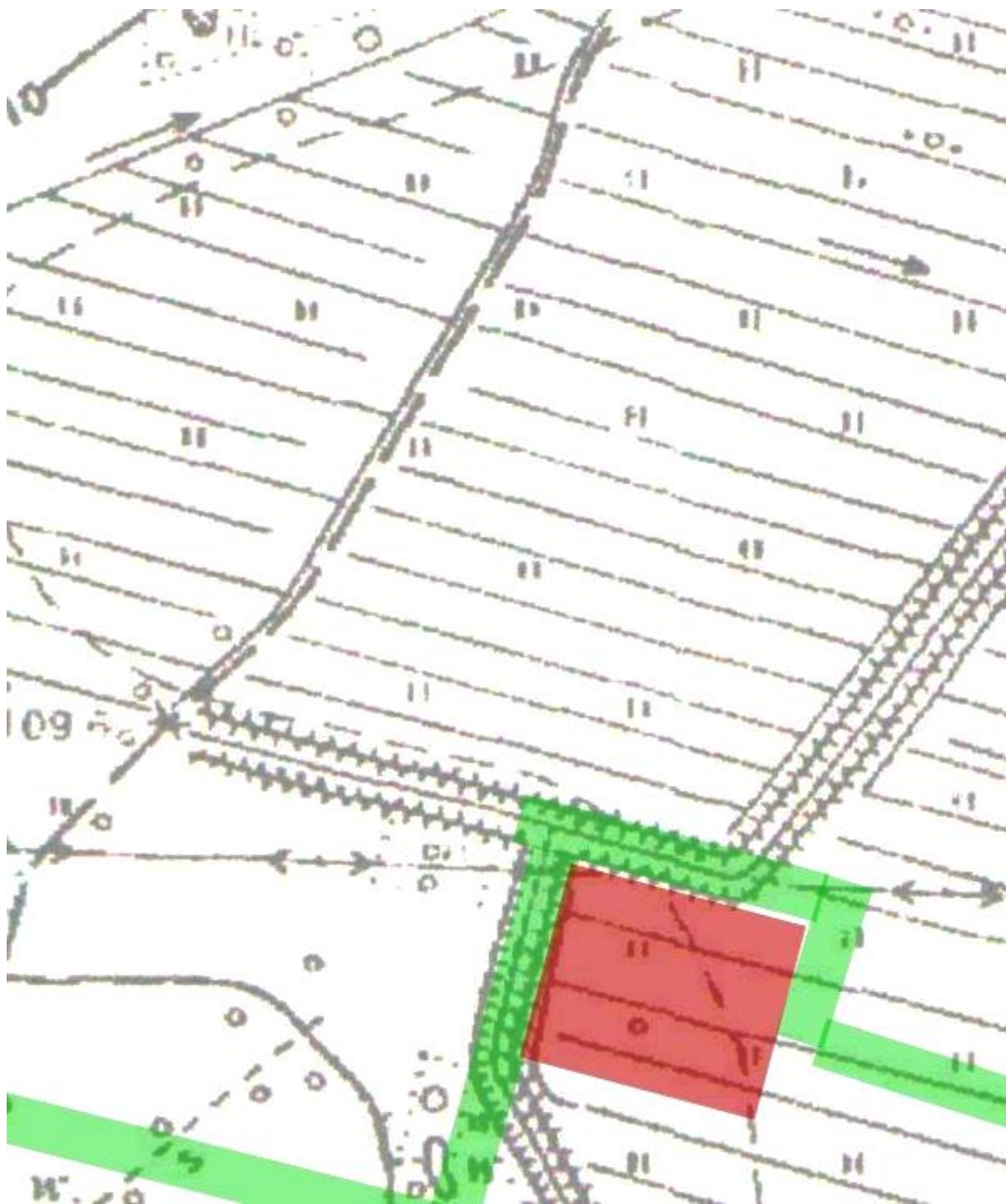
Obszar 51



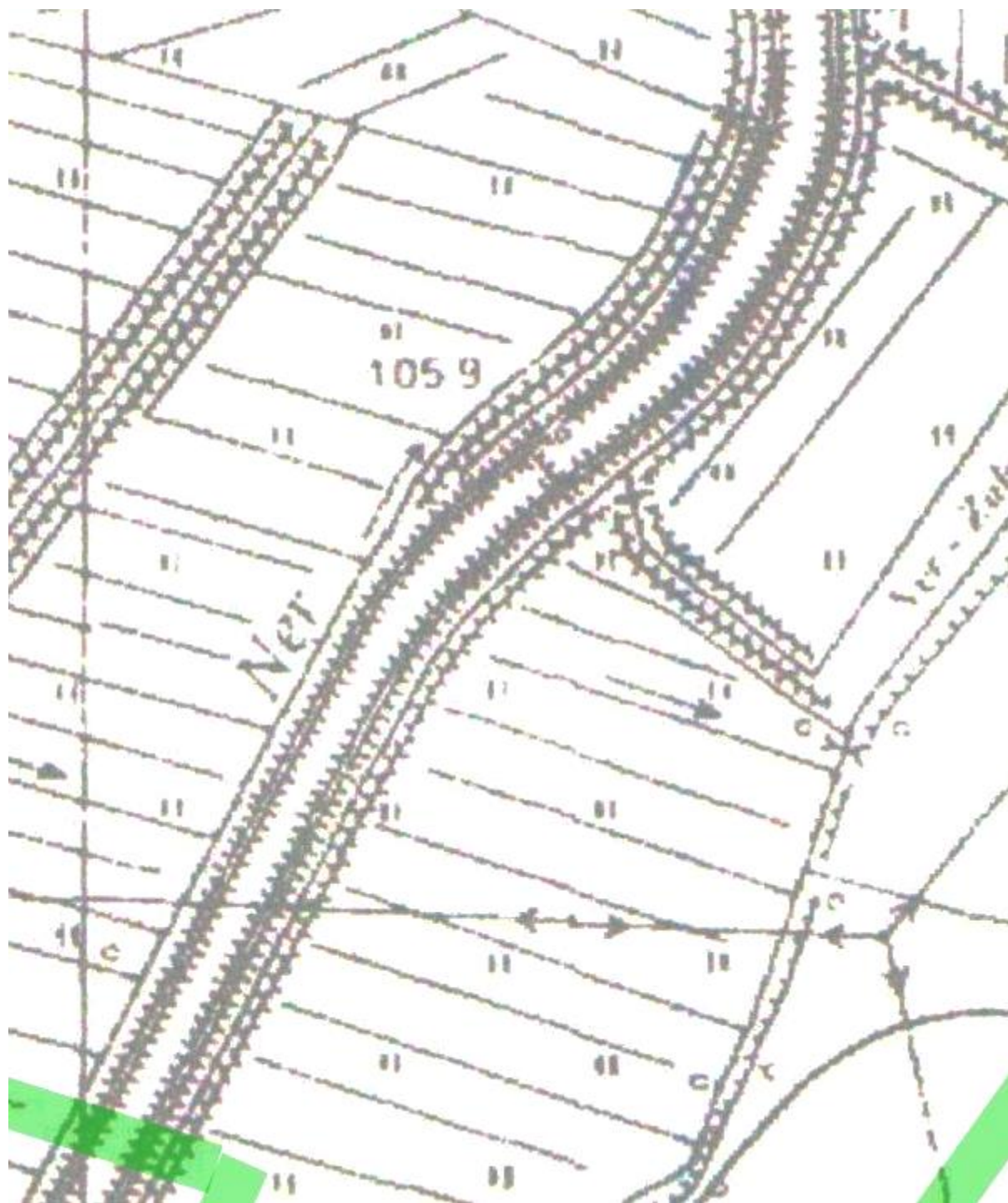
Obszar 52



Obszar 53



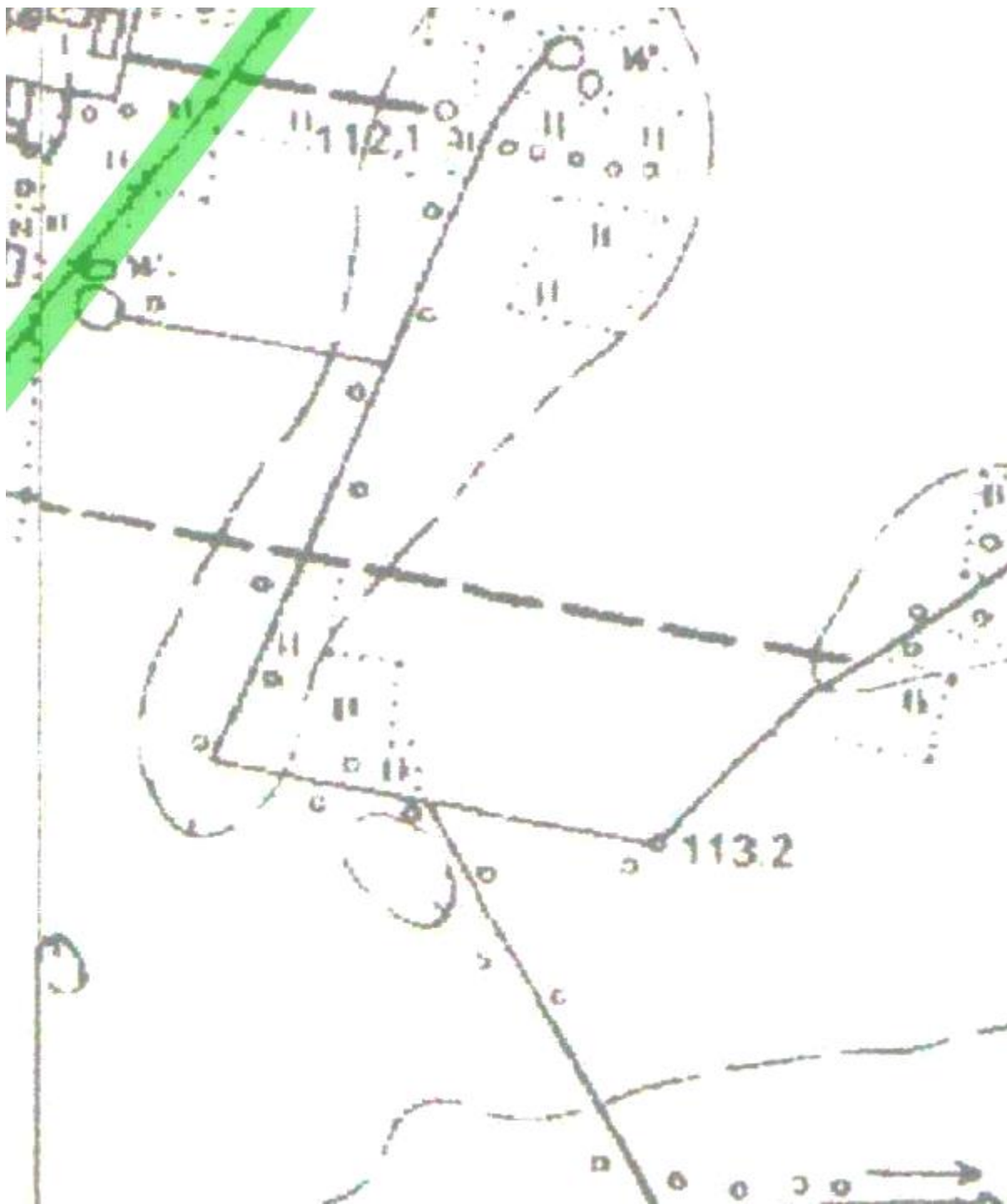
Obszar 54



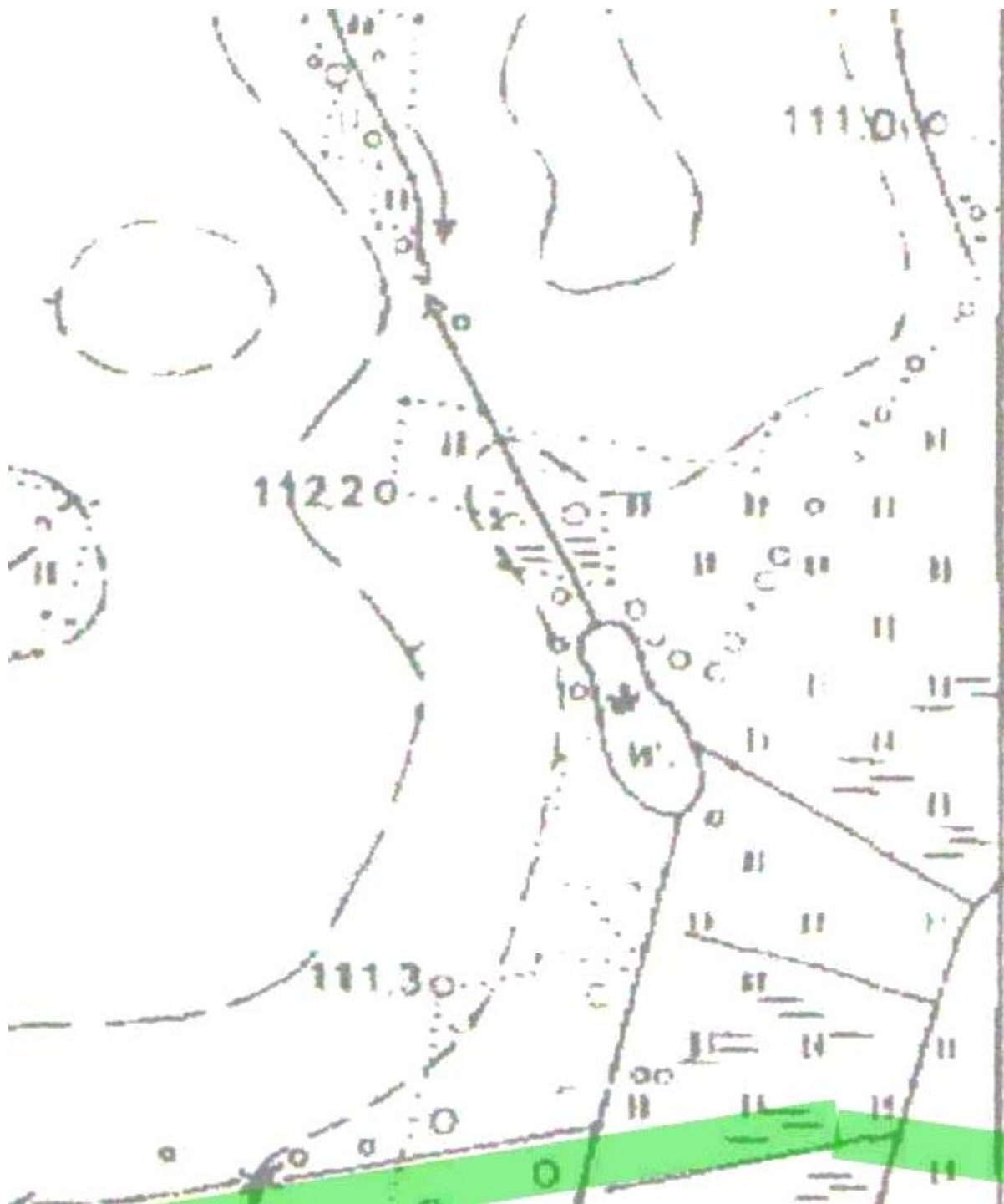
Obszar 55



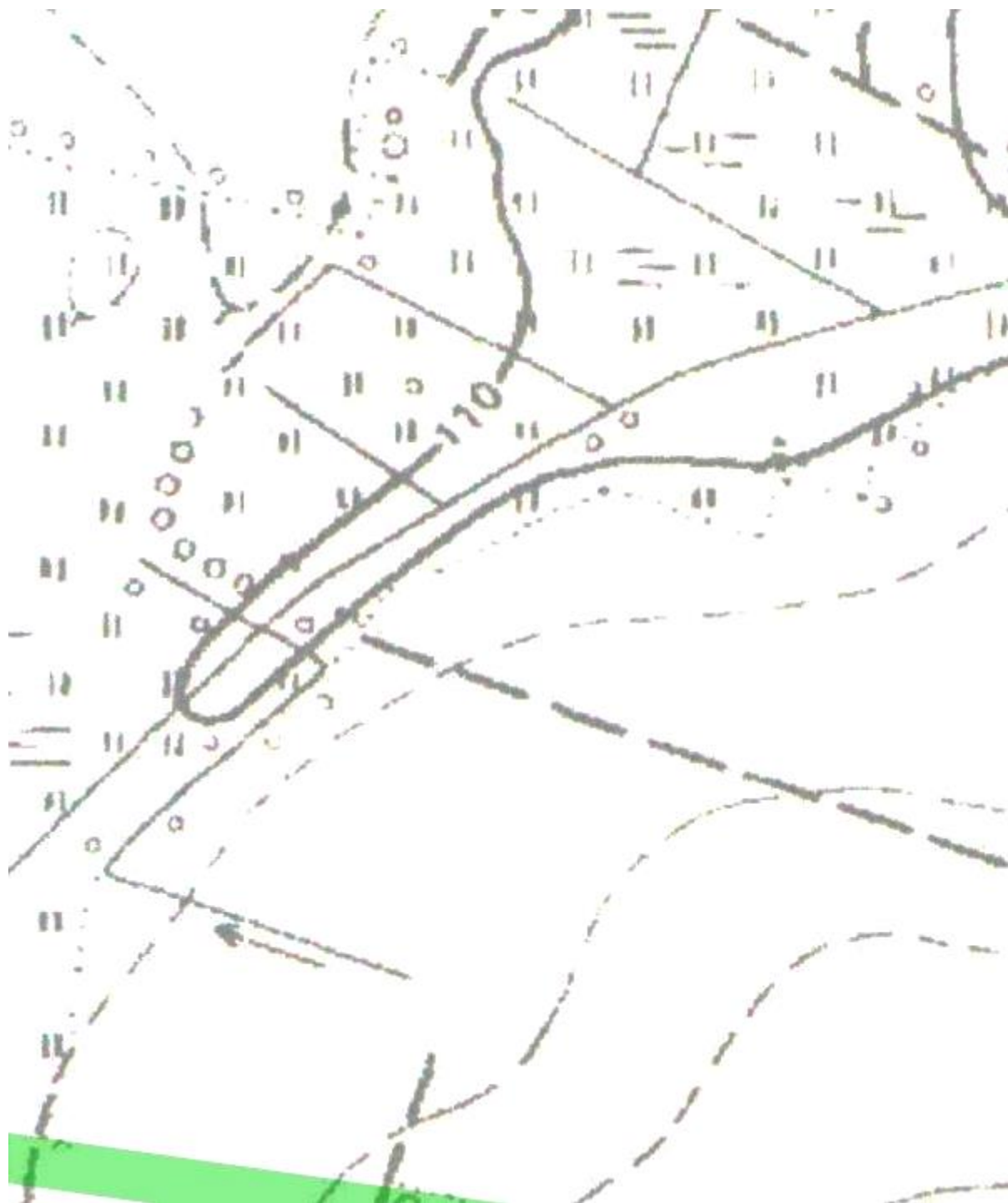
Obszar 56



Obszar 57



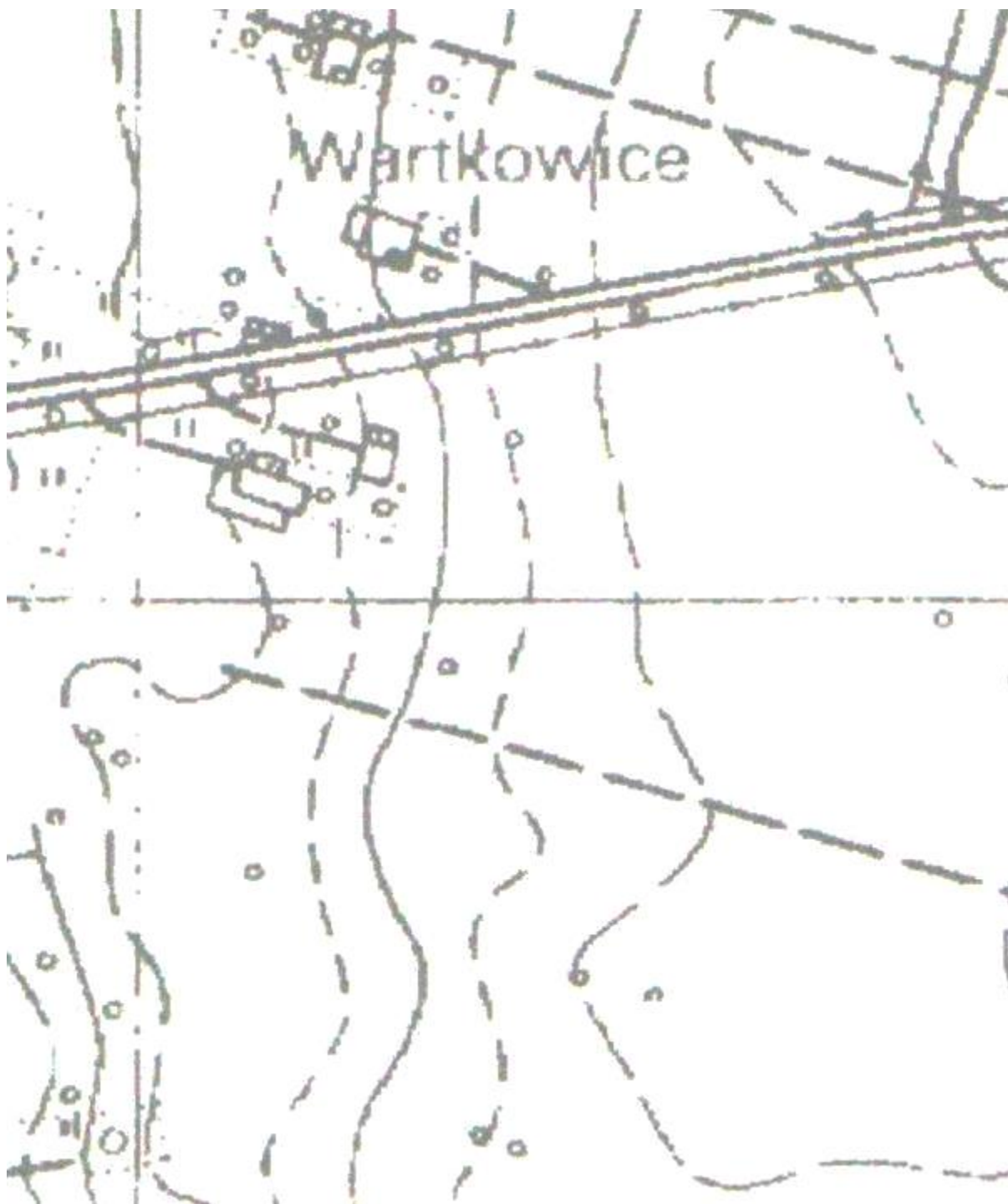
Obszar 58



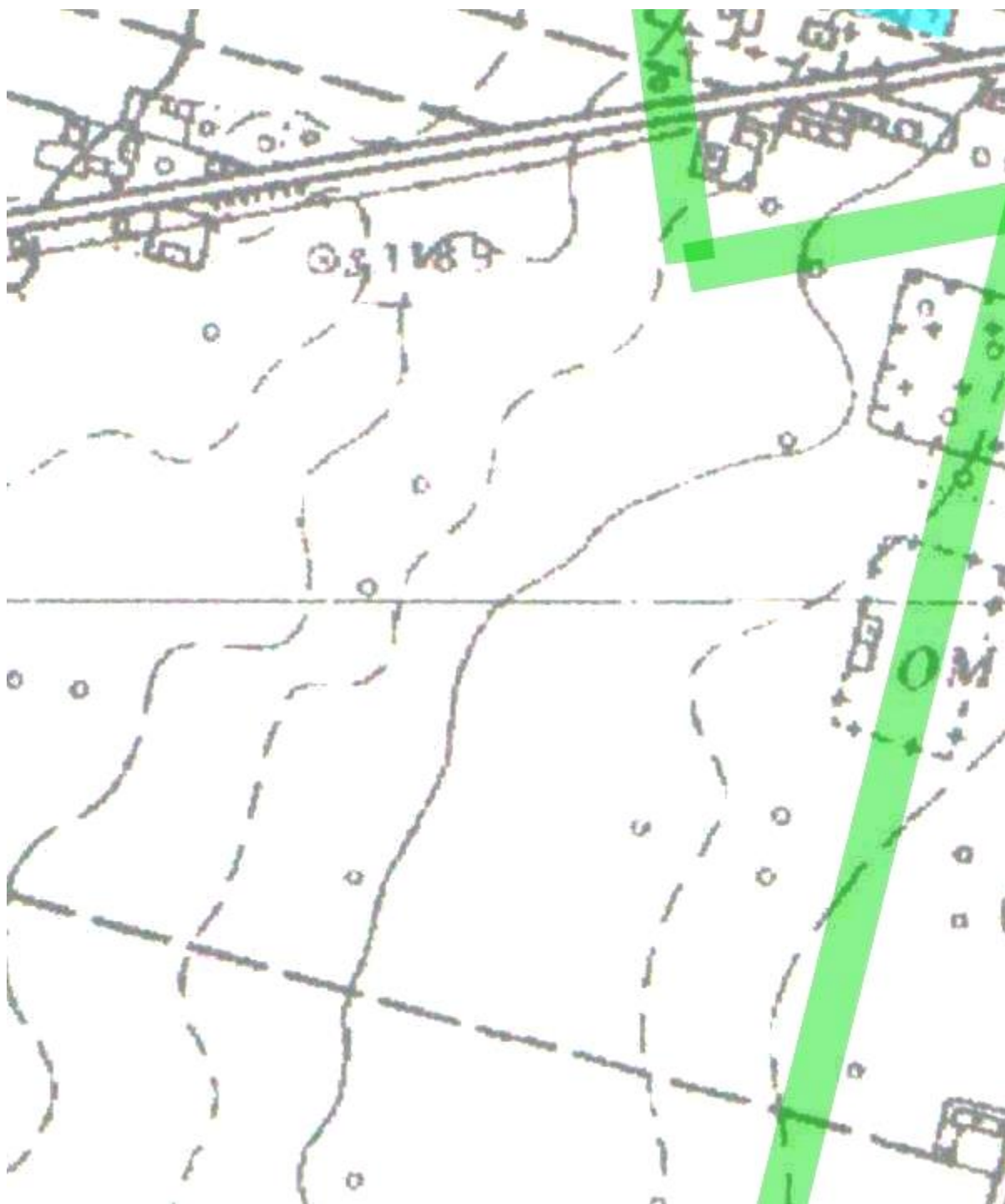
Obszar 59



Obszar 62



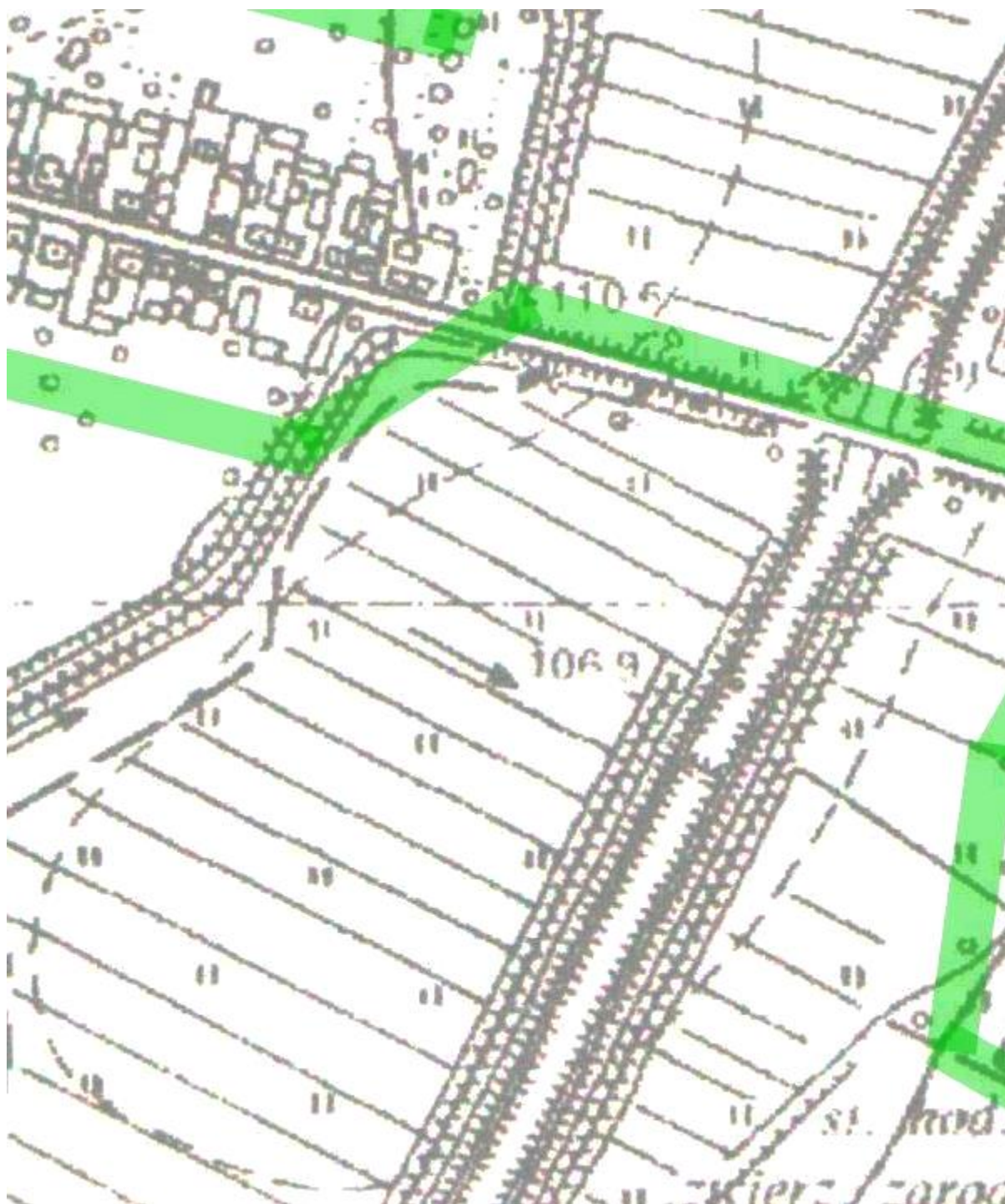
Obszar 63



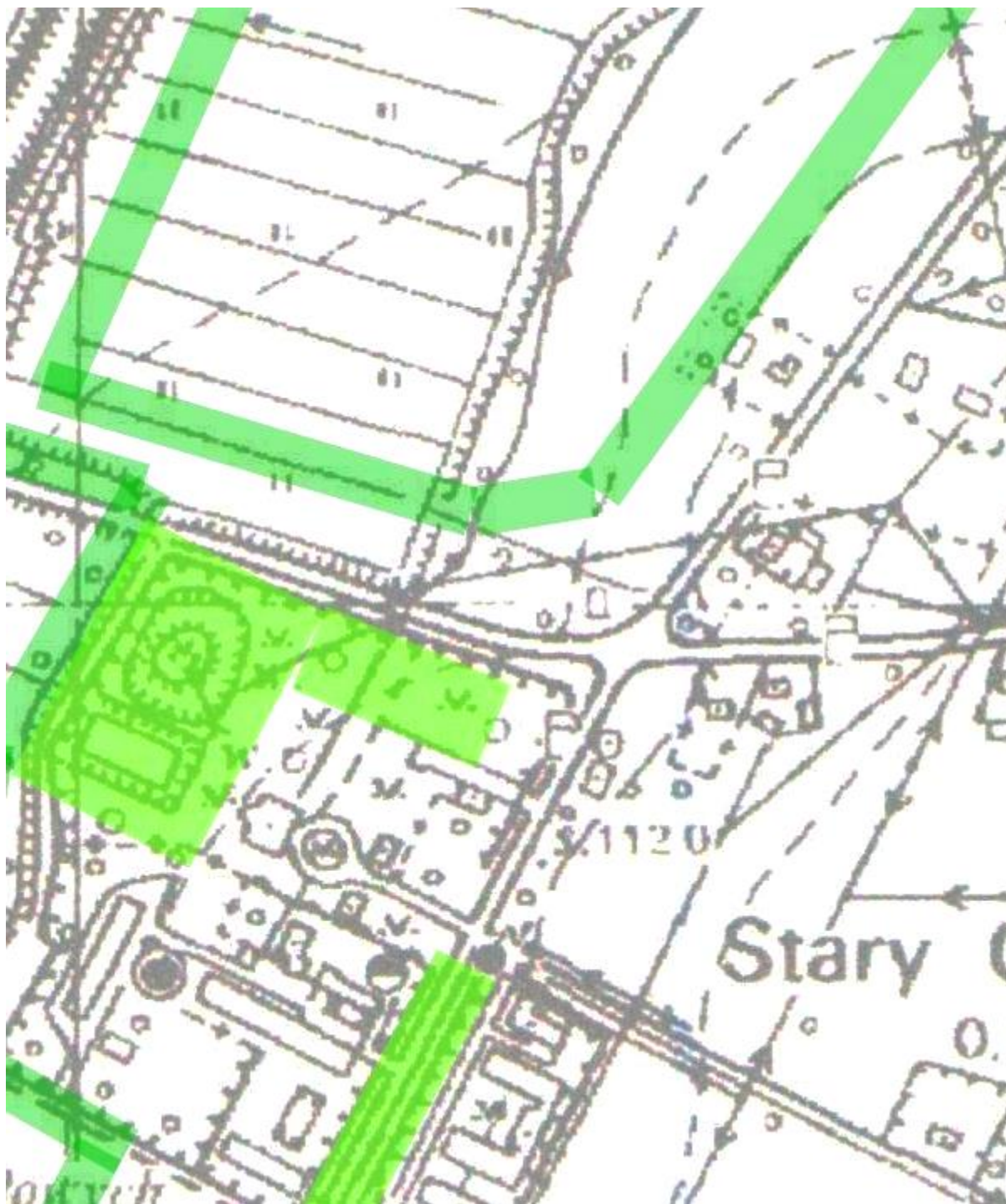
Obszar 64



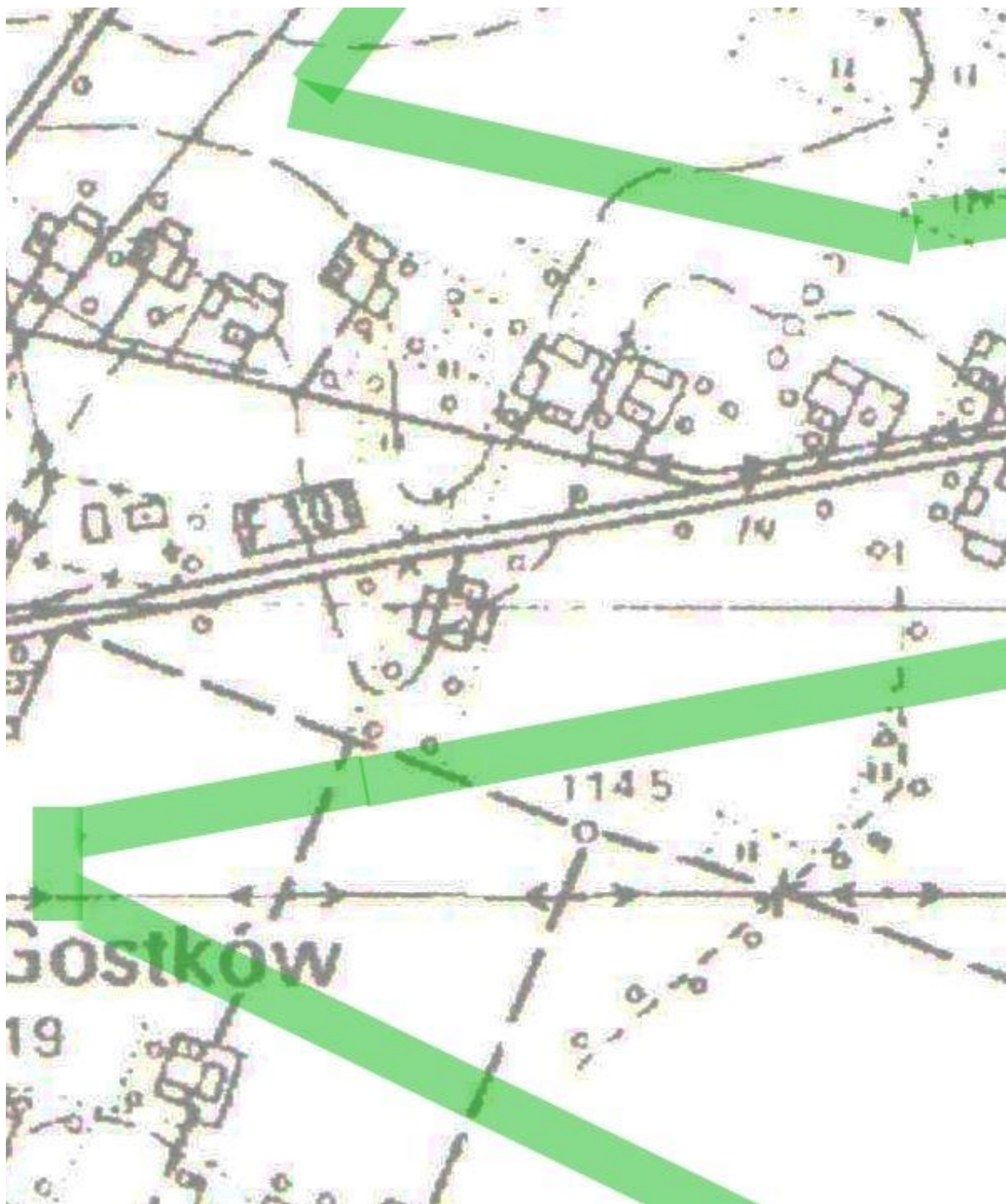
Obszar 65



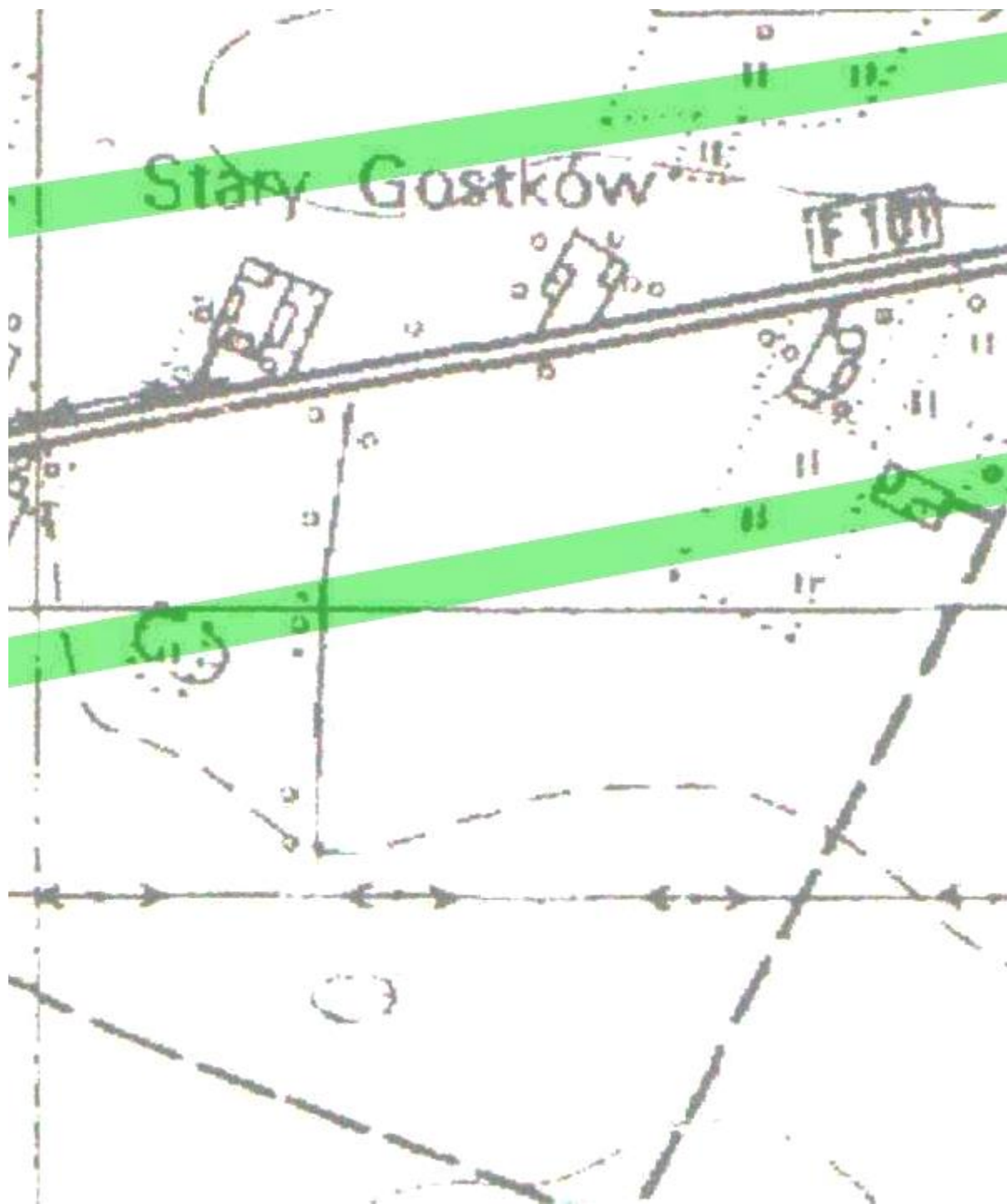
Obszar 66



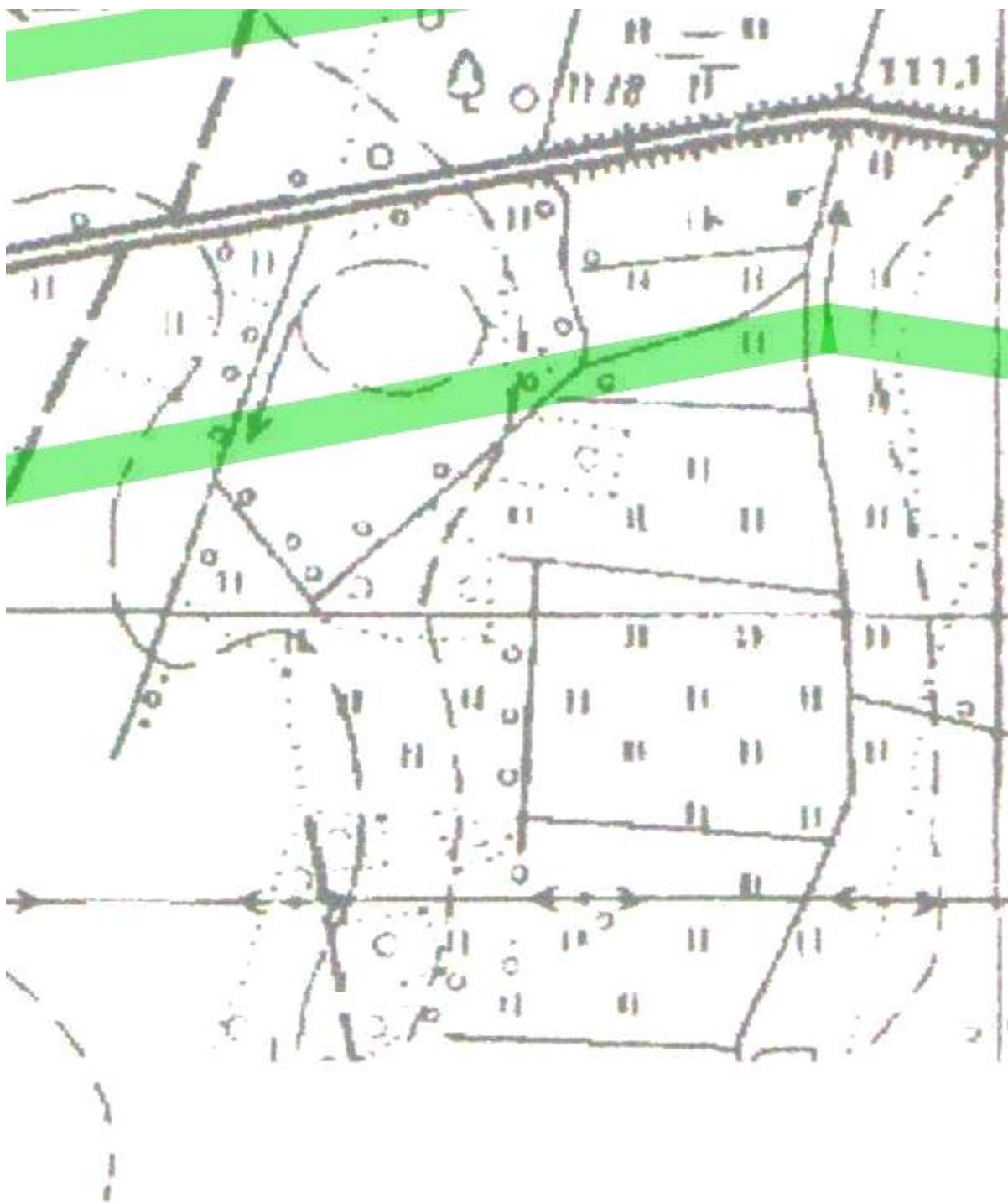
Obszar 67



Obszar 68



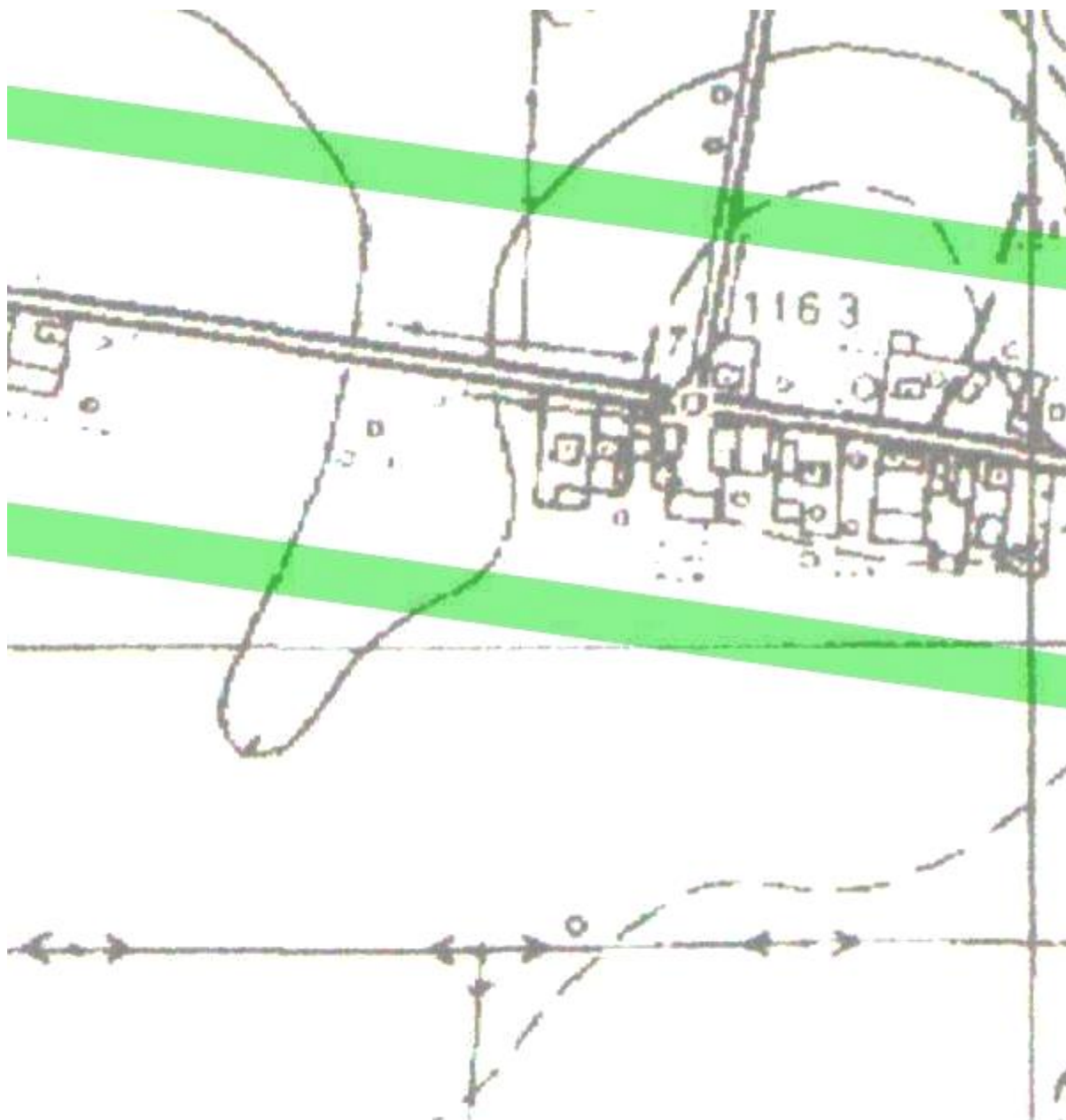
Obszar 69



Obszar 70



Obszar 71



Obszar 72



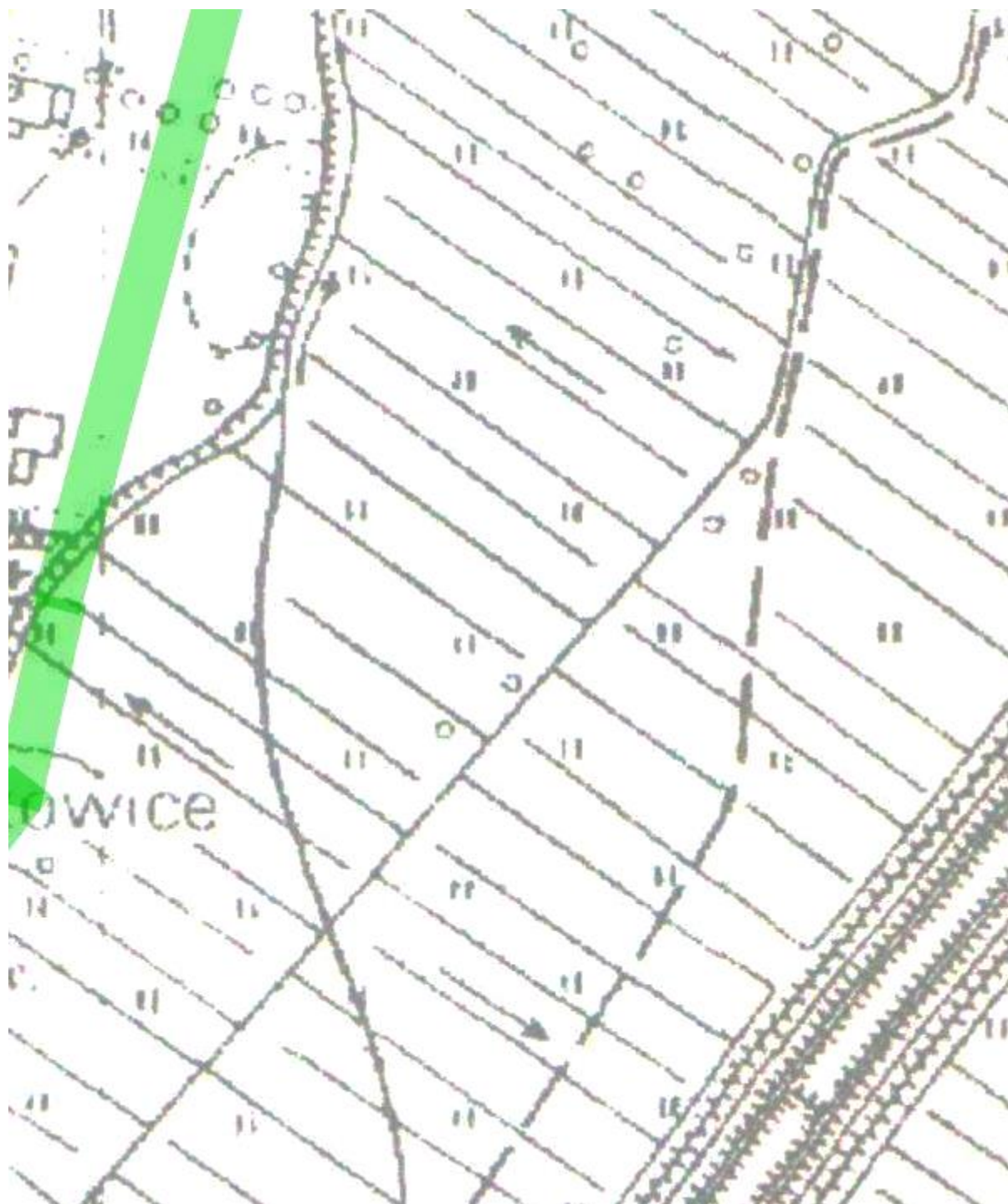
Obszar 74



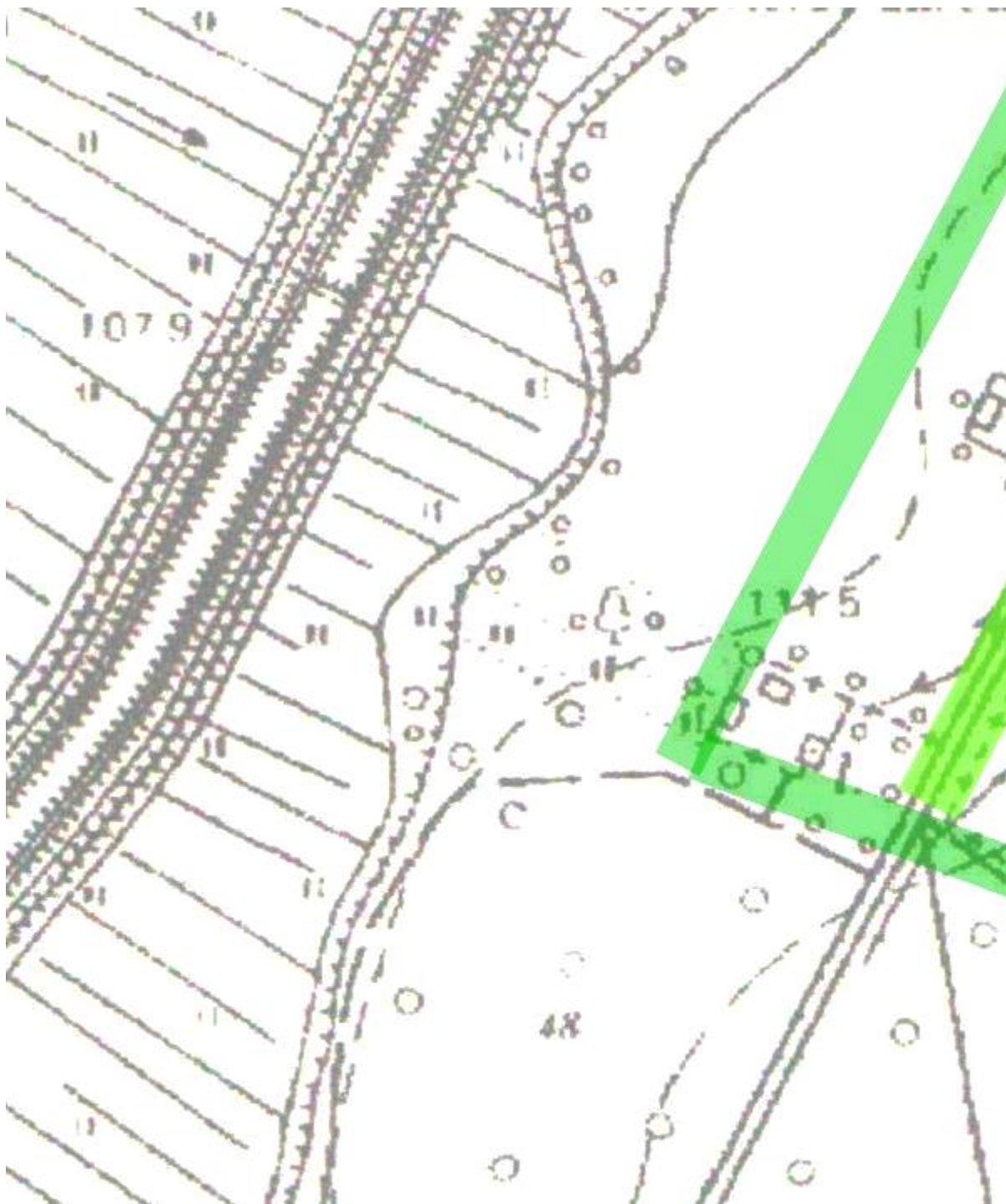
Obszar 75



Obszar 76



Obszar 77



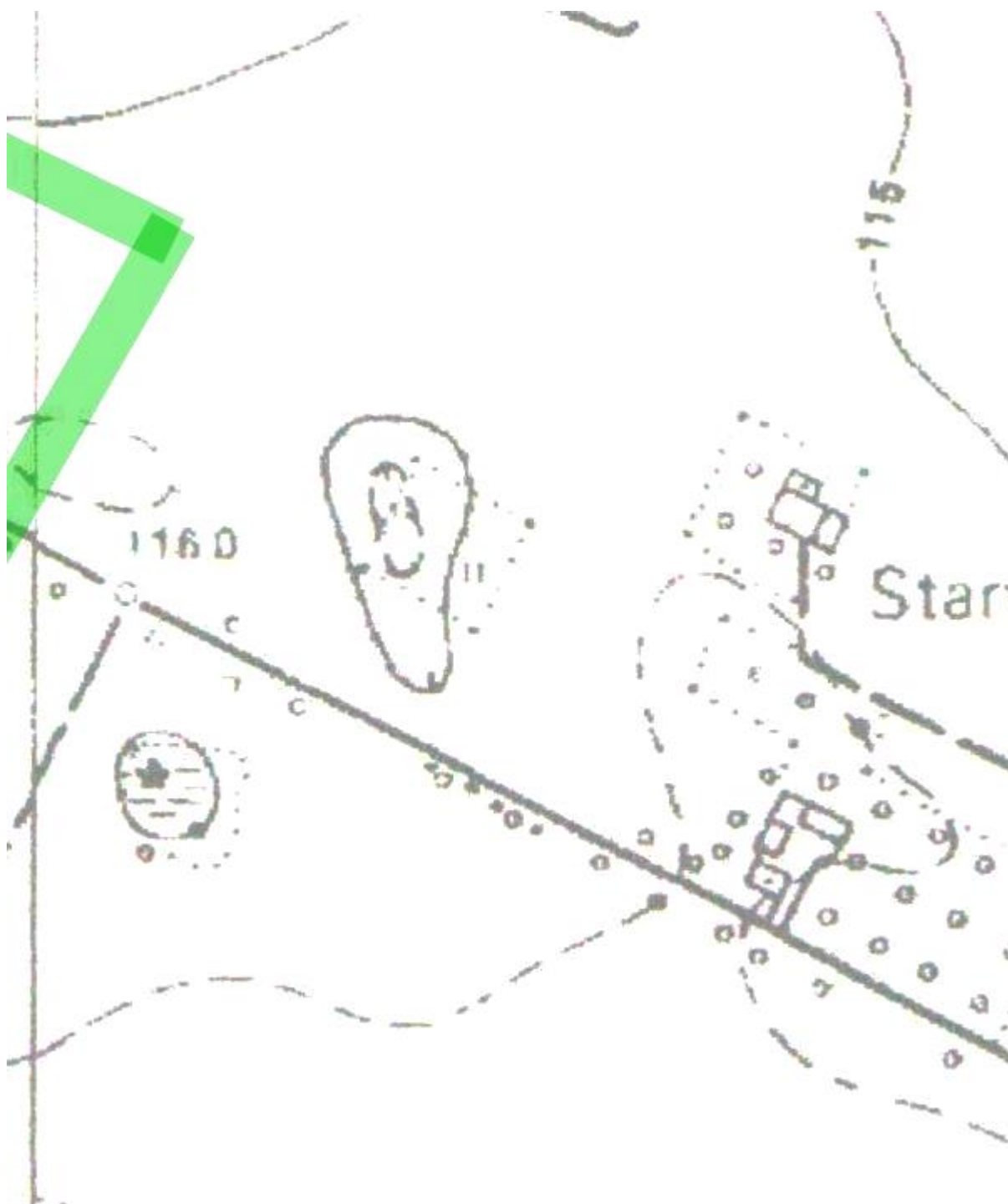
Obszar 78



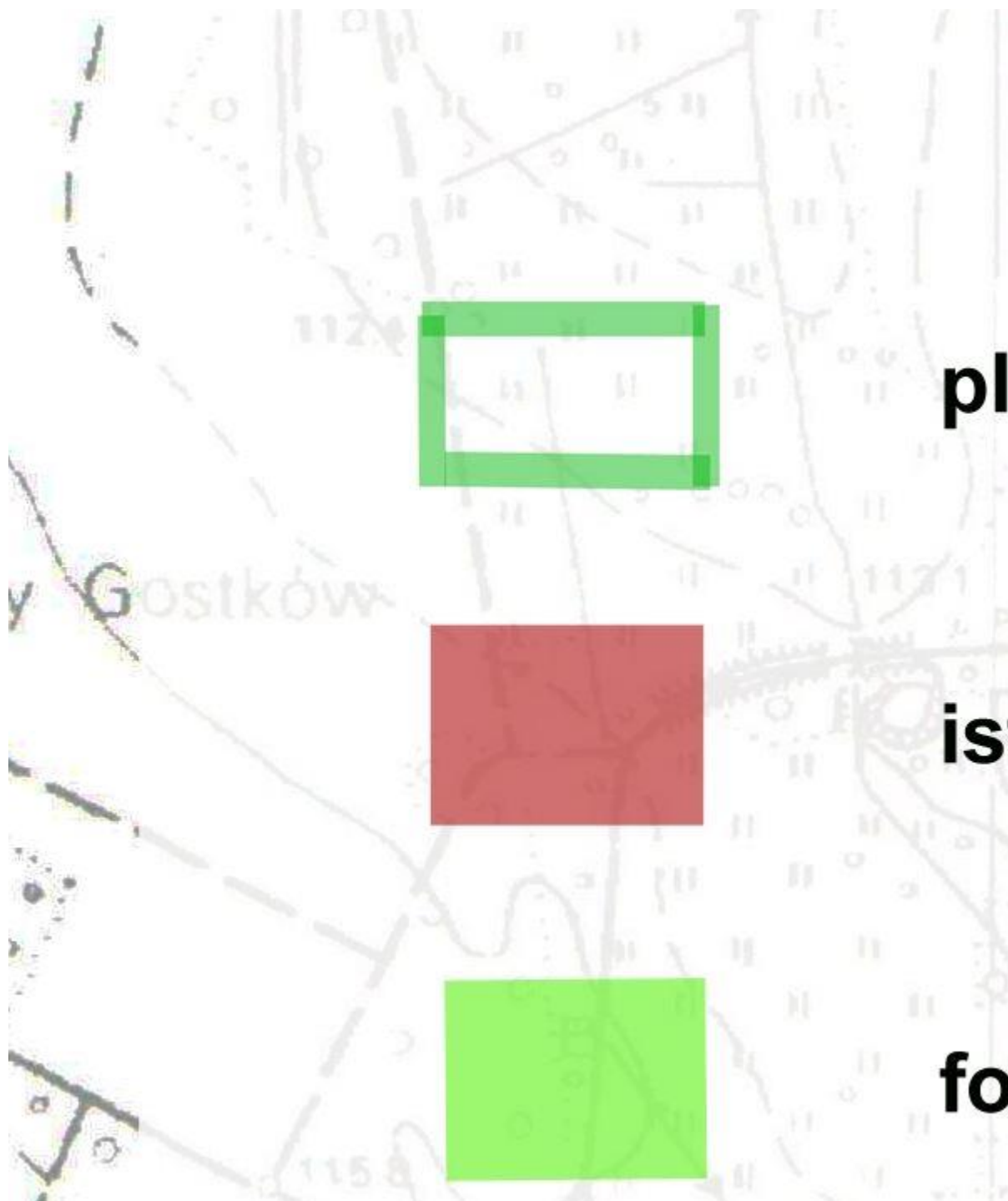
Obszar 79



Obszar 80

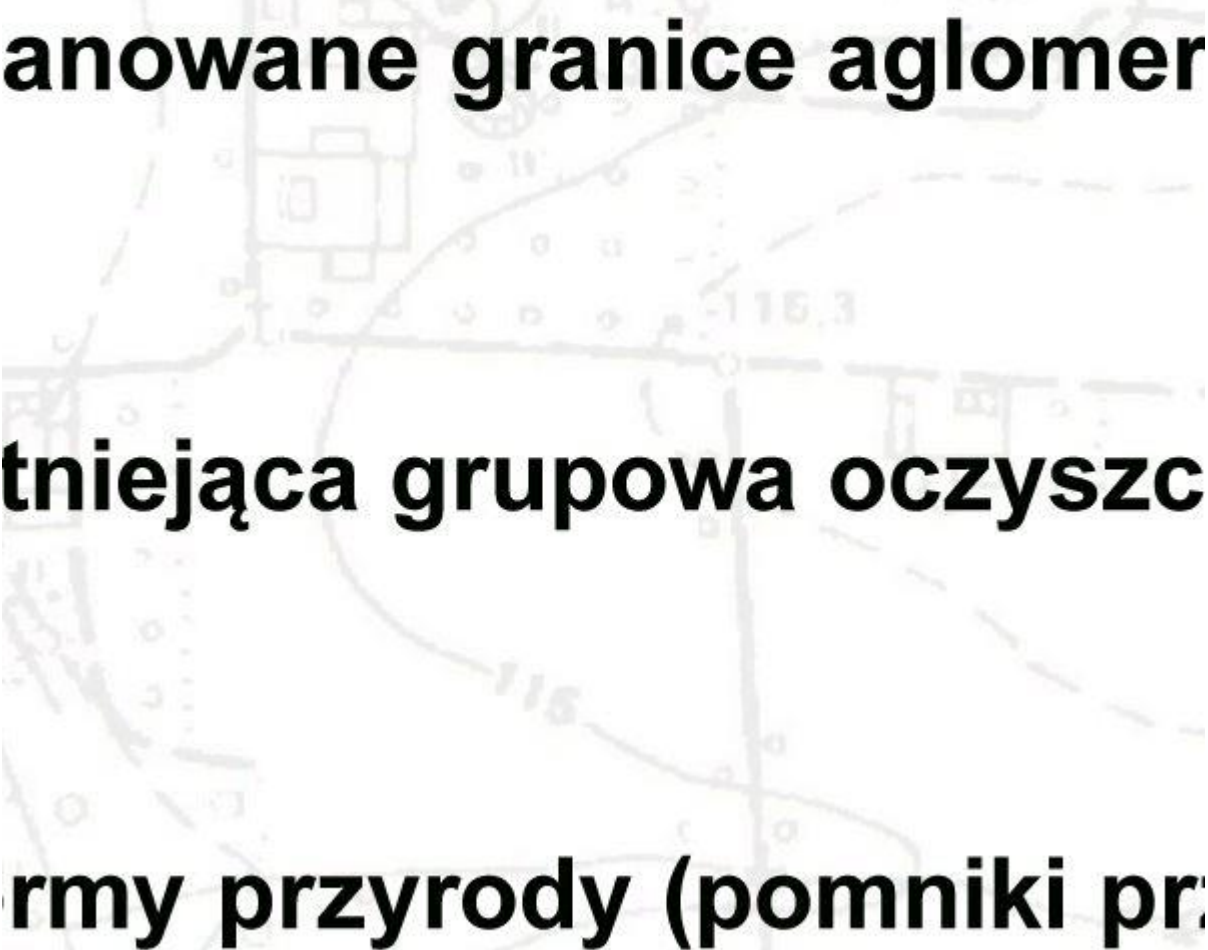


Obszar 81



Obszar 82

LE



anowane granice aglomeracji
tniejąca grupowa oczyszczalni
rmy przyrody (pomniki przyrody)

Obszar 83

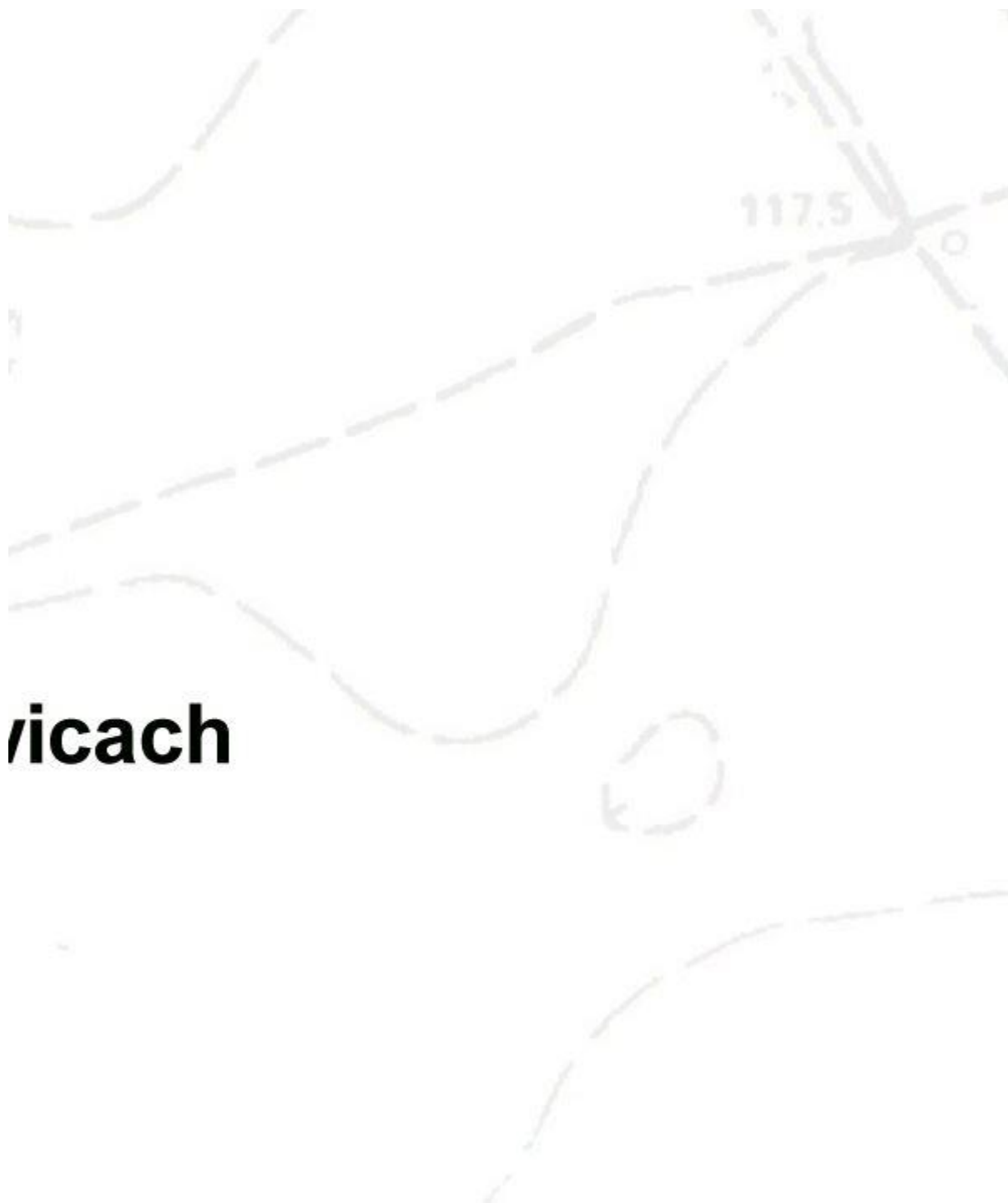
AGENDA

acji

zalnia ścieków w Wartkow

zyrody)

Obszar 84

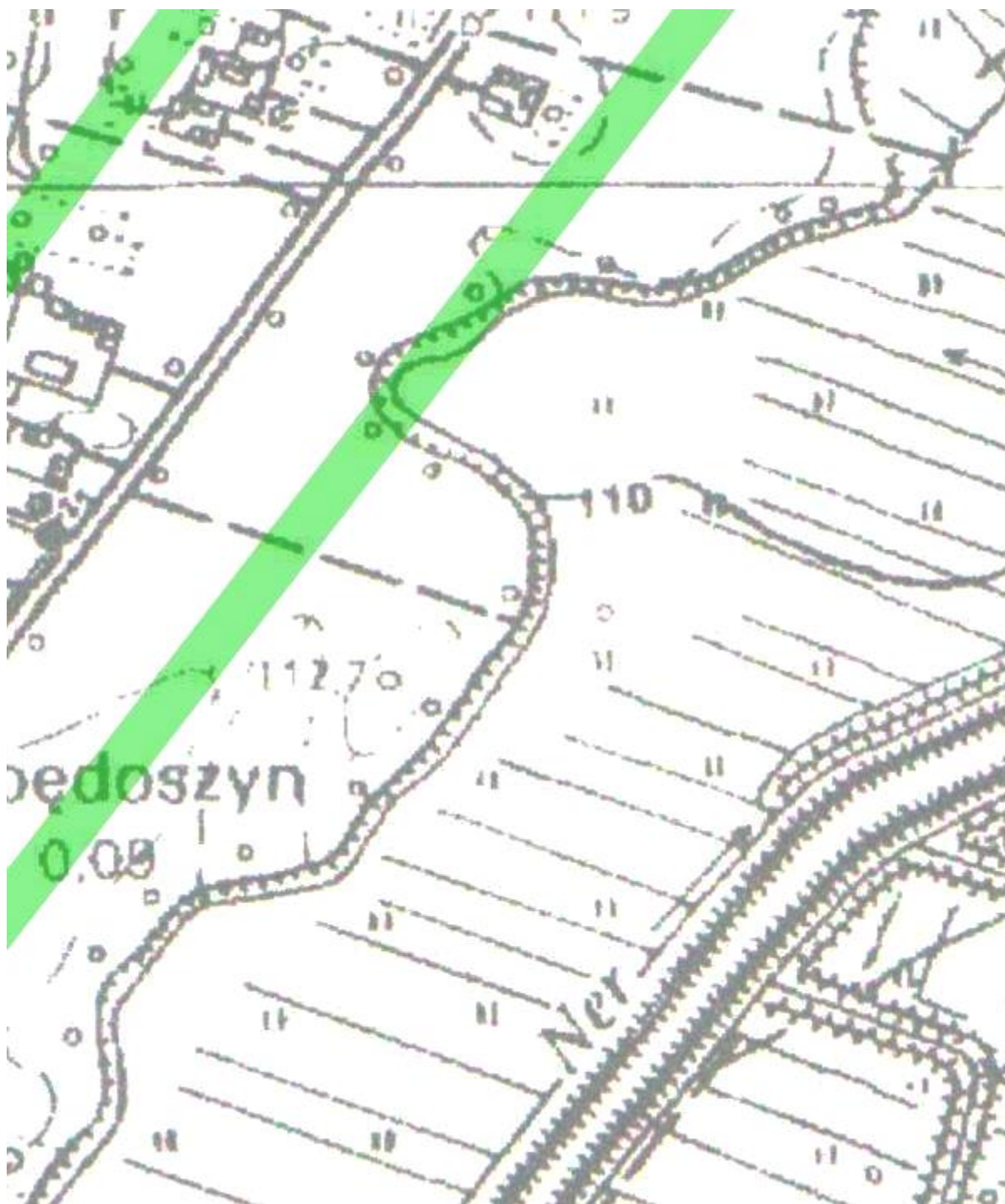


vicach

Obszar 86



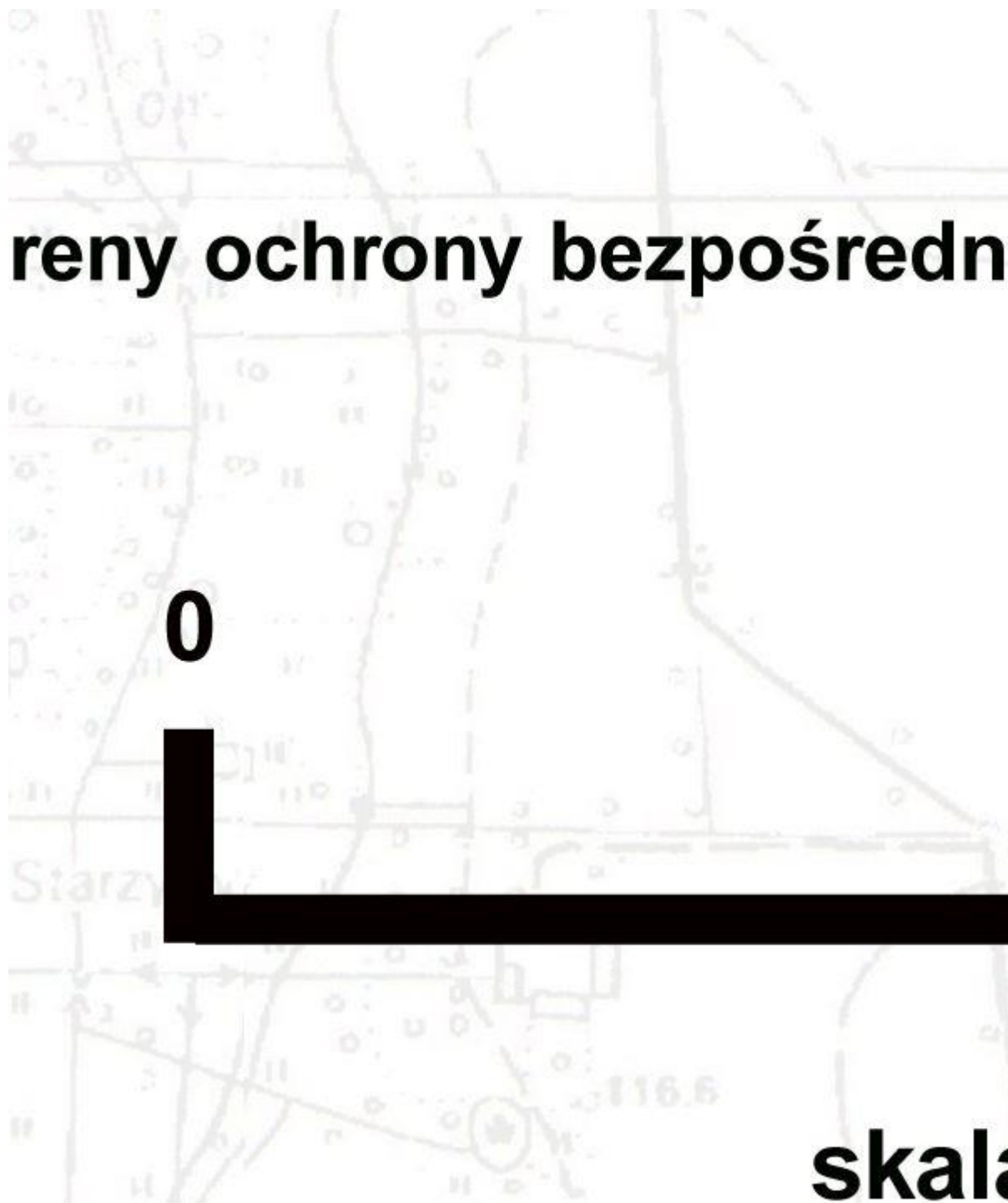
Obszar 87



Obszar 93

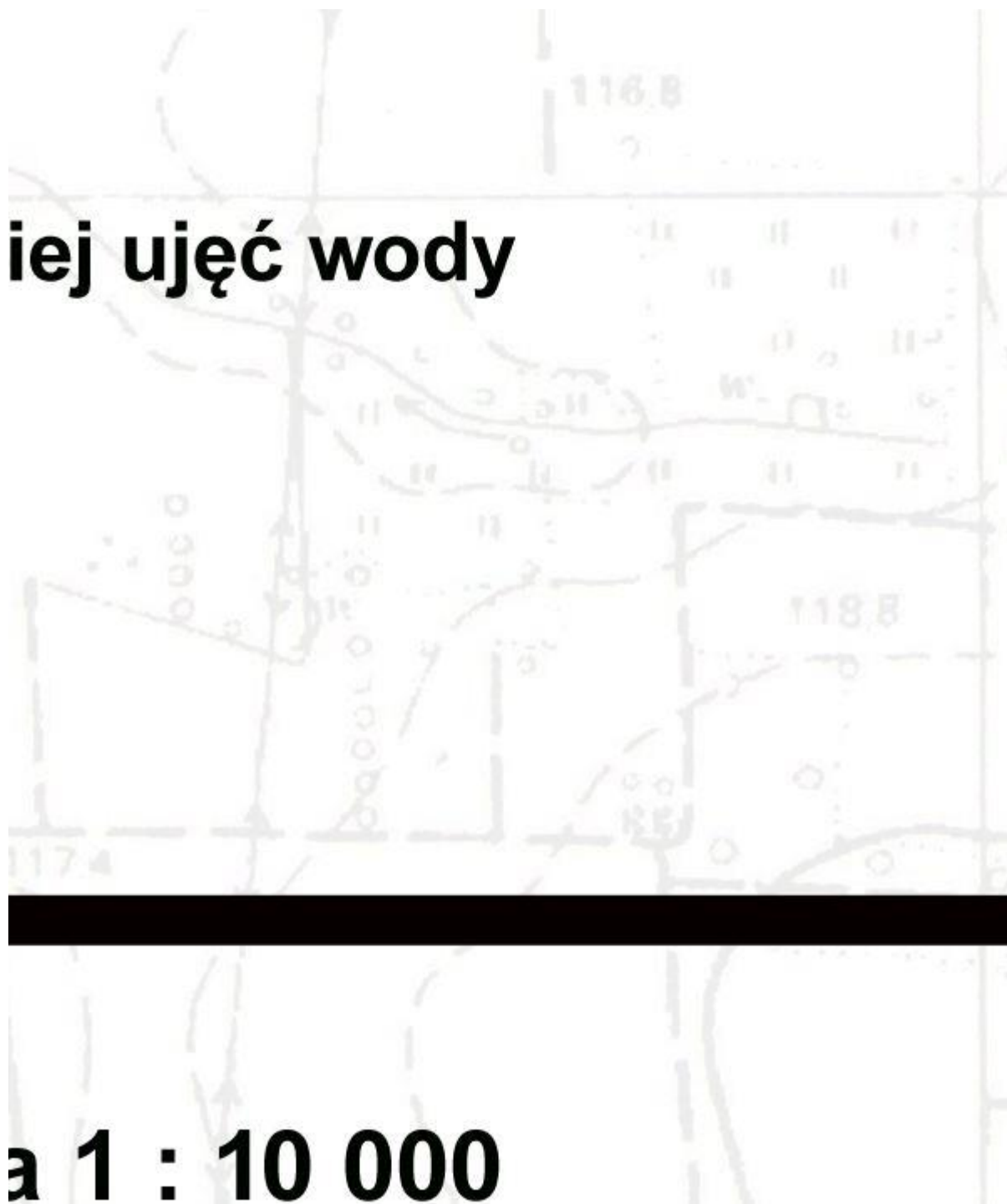


Obszar 94



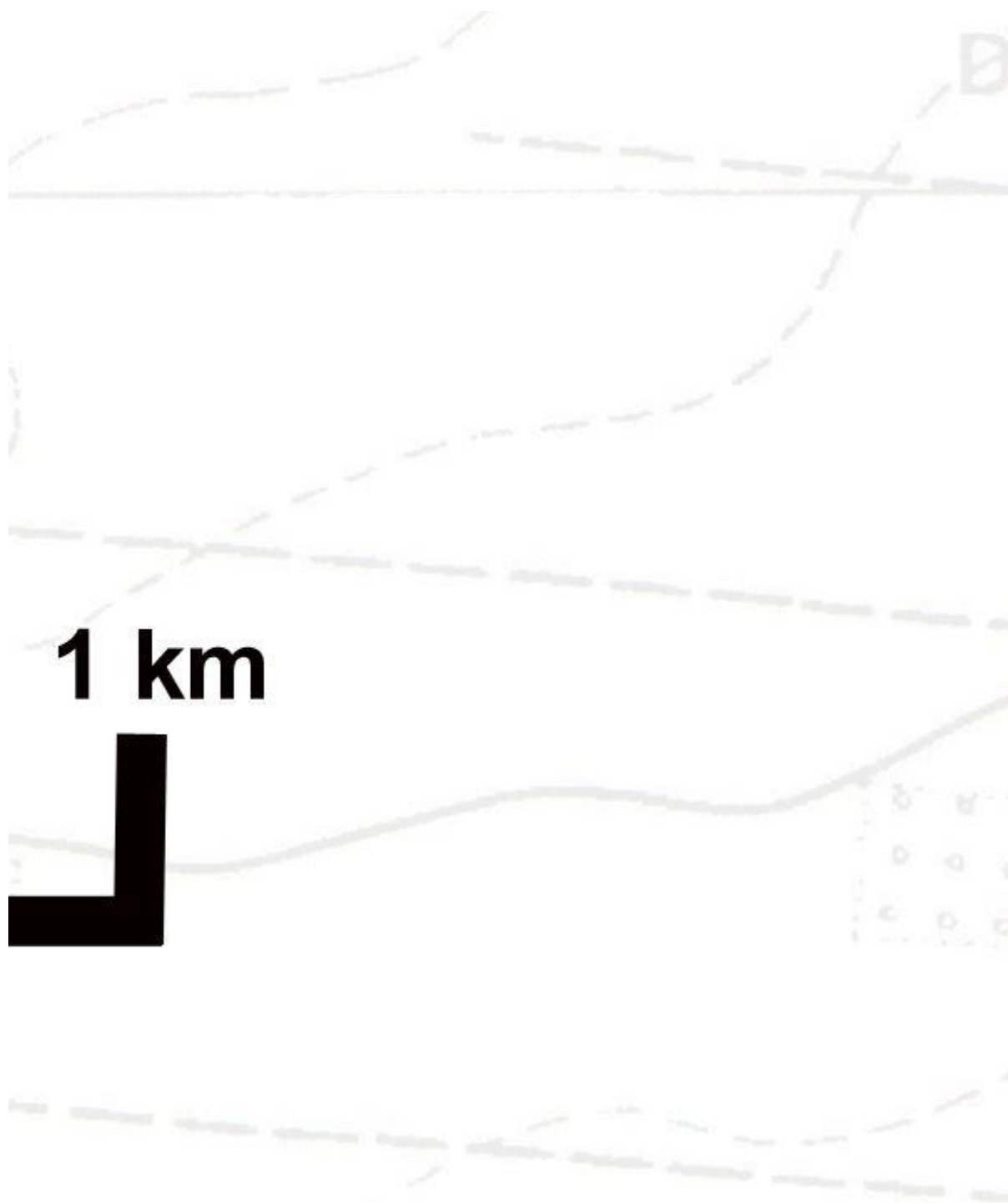
Obszar 95

iej ujęć wody



a 1 : 10 000

Obszar 96



Obszar 97



Obszar 98



