



DZIENNIK URZĘDOWY WOJEWÓDZTWA ŁÓDZKIEGO

Łódź, dnia 14 października 2015 r.

Poz. 3897

UCHWAŁA NR XIV/109/2015 RADY GMINY ZDUŃSKA WOLA

z dnia 30 września 2015 r.

w sprawie zaliczenia dróg o znaczeniu lokalnym do kategorii dróg gminnych

Na podstawie art. 18 ust. 2 pkt 15 ustawy z dnia 8 marca 1990 r. o samorządzie gminnym (Dz. U. z 2013 r. poz. 594, 645 i 1318 oraz z 2014 r. poz. 379 i 1072) oraz art. 7 ust. 2 i ust. 3 ustawy z dnia 21 marca 1985 r. o drogach publicznych (Dz. U. z 2015 r. poz. 460, ze zmianami) po zasięgnięciu opinii Zarządu Powiatu Zduńskowolskiego, Rada Gminy Zduńska Wola uchwała, co następuje:

§ 1. Zalicza się do kategorii dróg gminnych drogi o znaczeniu lokalnym położone na terenie Gminy Zduńska Wola, wymienione w załączniku nr 1 do niniejszej uchwały.

§ 2. Położenie oraz przebieg dróg, o których mowa w § 1 oznaczone są w załącznikach graficznych do uchwały: załącznik nr 2, załącznik nr 3, załącznik nr 4, załącznik nr 5, załącznik nr 6, załącznik nr 7, załącznik nr 8, załącznik nr 9, załącznik nr 10, załącznik nr 11, załącznik nr 12, załącznik nr 13 i załącznik nr 14.

§ 3. Wykonanie uchwały powierza się Wójtowi Gminy Zduńska Wola.

§ 4. Uchwała wchodzi w życie po upływie 14 dni od dnia ogłoszenia w Dzienniku Urzędowym Województwa Łódzkiego.

§ 5. Uchwała podlega ogłoszeniu na tablicy ogłoszeń w Urzędzie Gminy i na stronie Internetowej Urzędu Gminy Zduńska Wola.

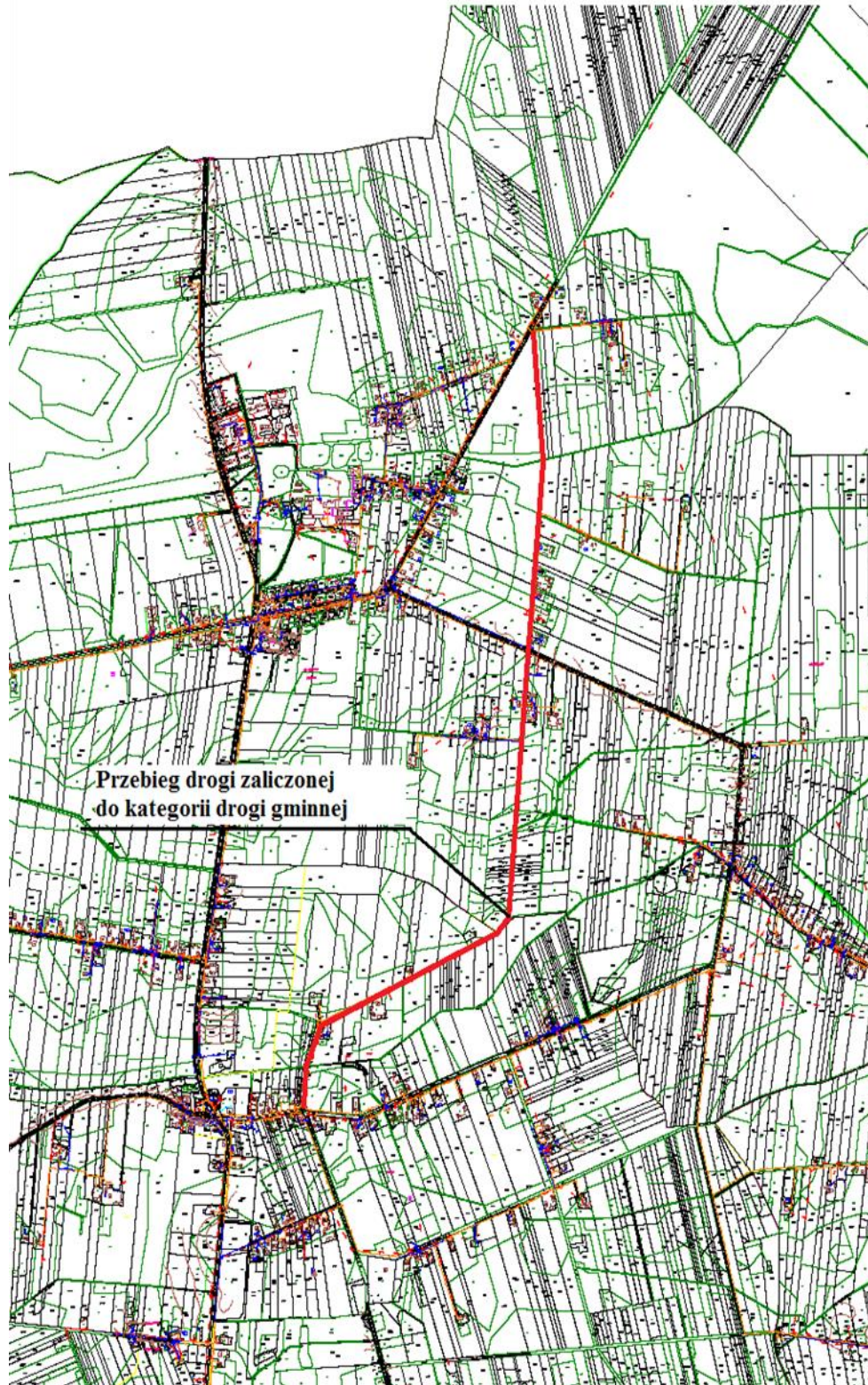
Przewodniczący
Rady Gminy
Janusz Sakiewa

Załącznik nr 1
do uchwały nr XIV/109/2015
Rady Gminy Zduńska Wola
z dnia 30 września 2015 r.

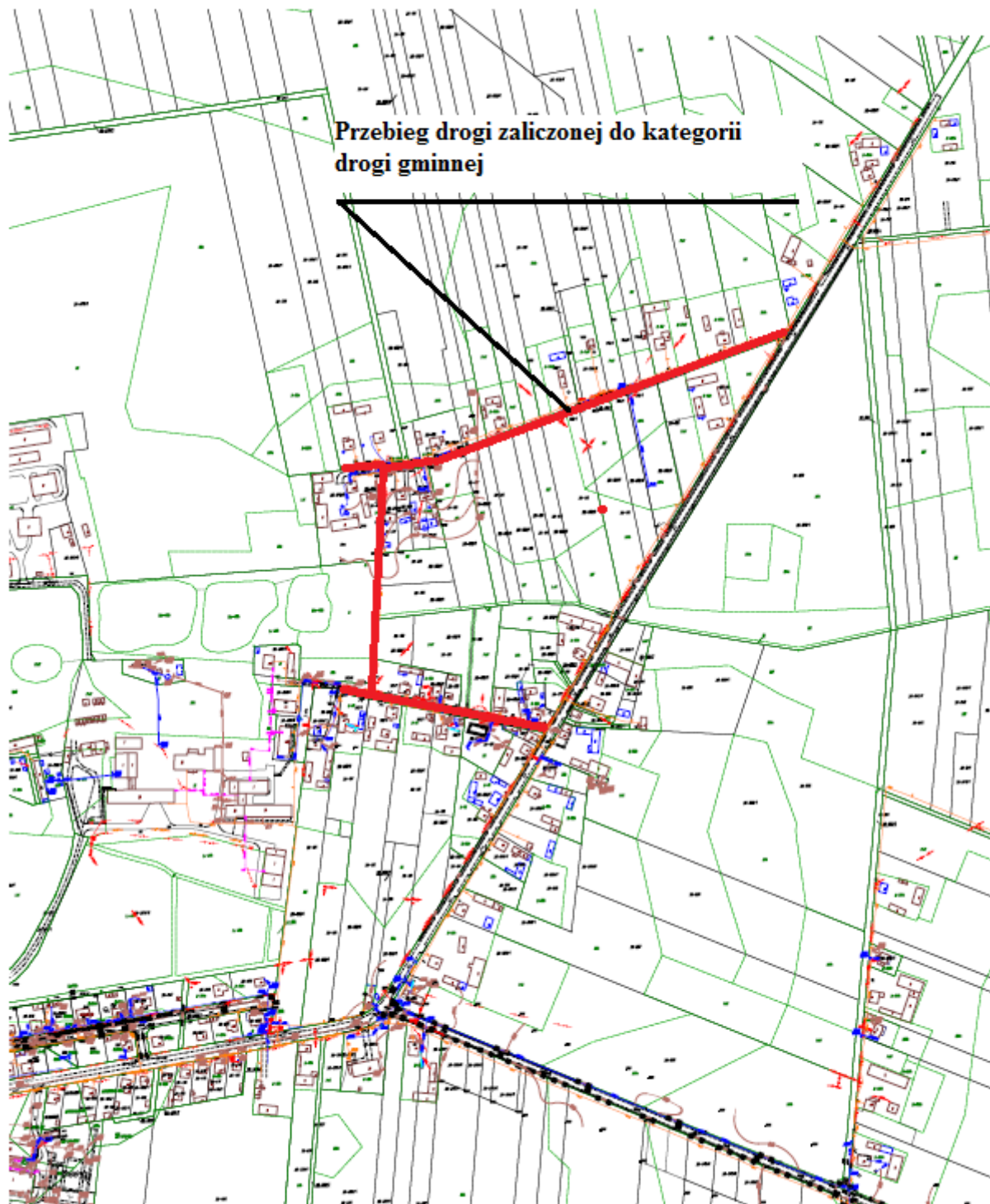
WYKAZ DRÓG O ZNACZENIU LOKALNYM ZALICZONYCH DO KATEGORII DRÓG GMINNYCH

Lp.	Nazwa drogi (lokalizacja/przebieg drogi)	Nr zał. graficznego	Długość drogi (m)	Nr działki
1	Korczew - Wojsławice	2	około 2 698	- obręb nr 10: 121/5, 126/3 - obręb nr 25: 286/1, 251/1, 231
2	Wojsławice	3	około 640	- obręb nr 25: 186/1, 157/1, 455/1
3	Tymienice	4	około 634	- obręb nr 24: 24/1
4	Tymienice (taro)	5	około 831	- obręb nr 24: 25/14, 25/16, 25/18, 39/1, 40/6, 40/8, 40/10, 144/5, 144/7
5	Tymienice	6	około 829	- obręb nr 24: 54/1
6	Tymienice	7	około 1 140	- obręb nr 24: 81/2, 120/4, 119/2, 100/2, 100/7, 100/6
7	Wymysłów - Kęszyce	8	około 2 437	- obręb nr 27: 50/2, 50/1
8	Suchoczasy (Podgórze)	9	około 882	- obręb nr 10: 170 - obręb nr 10: 19/2, 251/1
9	Suchoczasy (Wygnaniec) - Korczew	10	około 1 840	- obręb nr 10: 103/3 - obręb nr 23: 259/1, 54/2
10	Mostki	11	około 1963	- obręb nr 13: 151/1, 157/4, 158/2, 438/1
11	Krobanów - Kolonia Krobanów	12	około 1 550	- obręb nr 11: 240/1, 244/1, 250/1
12	Maciejów	13	około 502	- obręb nr 8: 129/1, 108/4
13	Maciejów	14	około 503	- obręb nr 8: 128/1

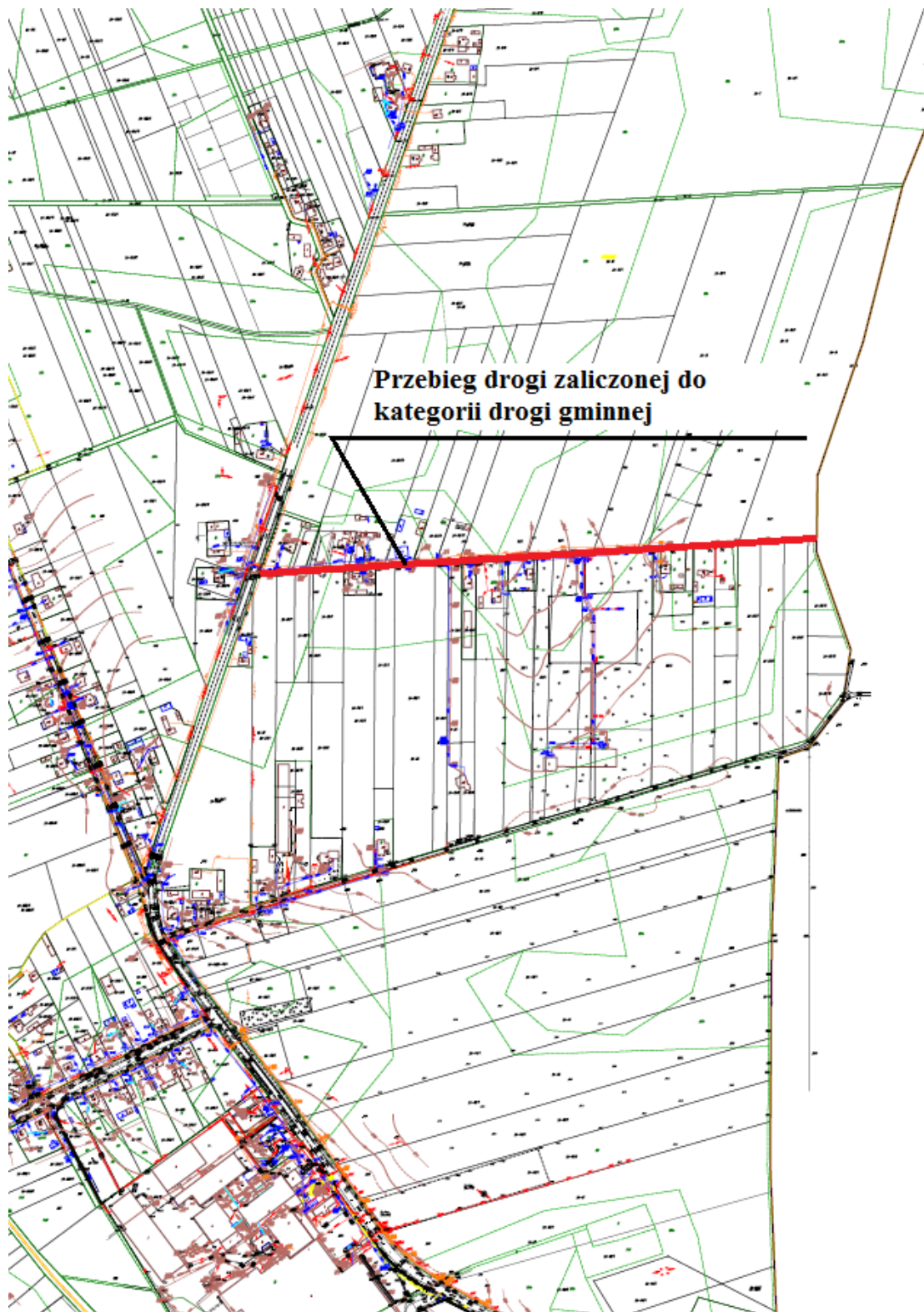
Załącznik nr 2
do uchwały nr XIV/109/2015
Rady Gminy Zduńska Wola
z dnia 30 września 2015 r.



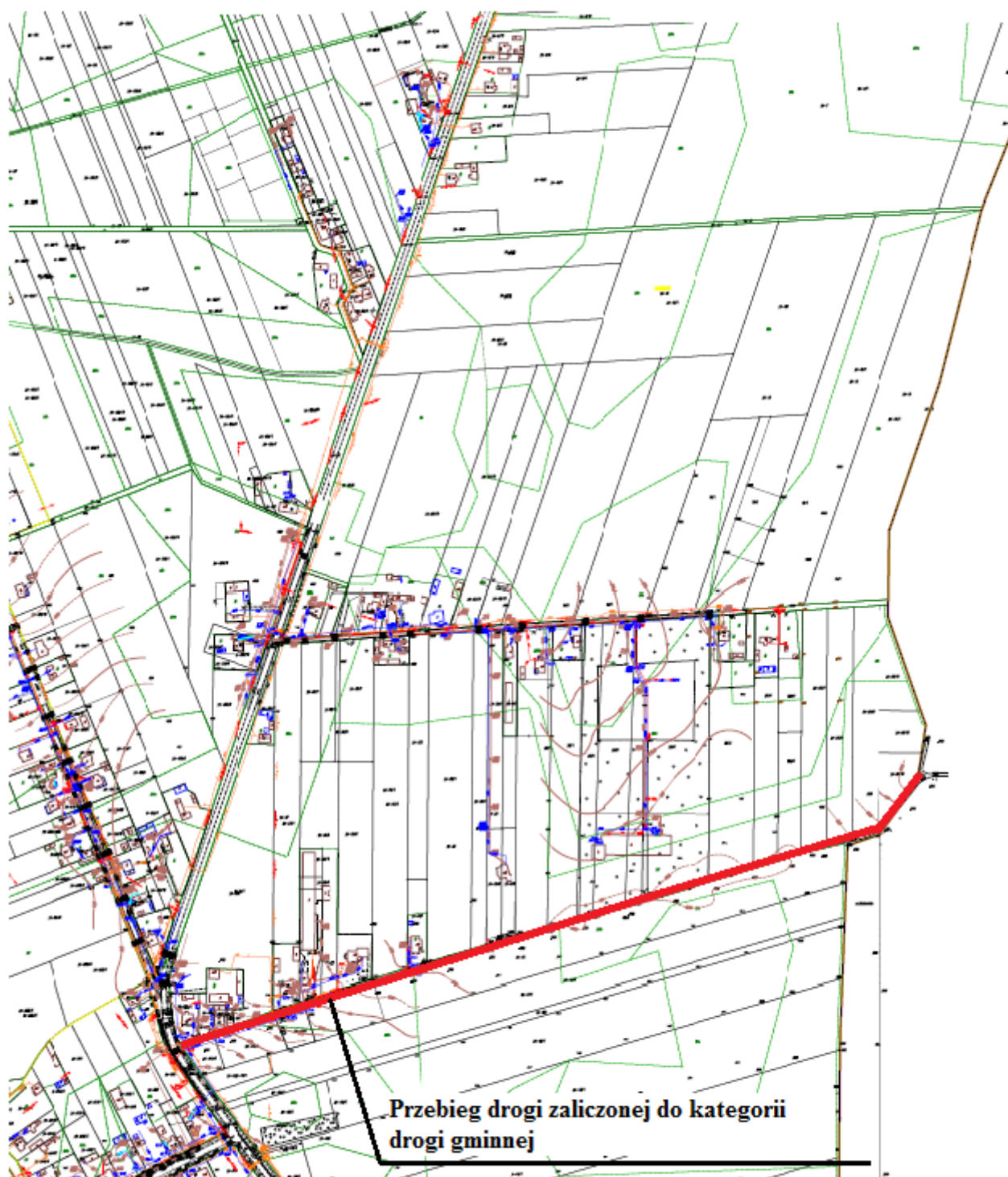
Załącznik nr 3
do uchwały nr XIV/109/2015
Rady Gminy Zduńska Wola
z dnia 30 września 2015 r.



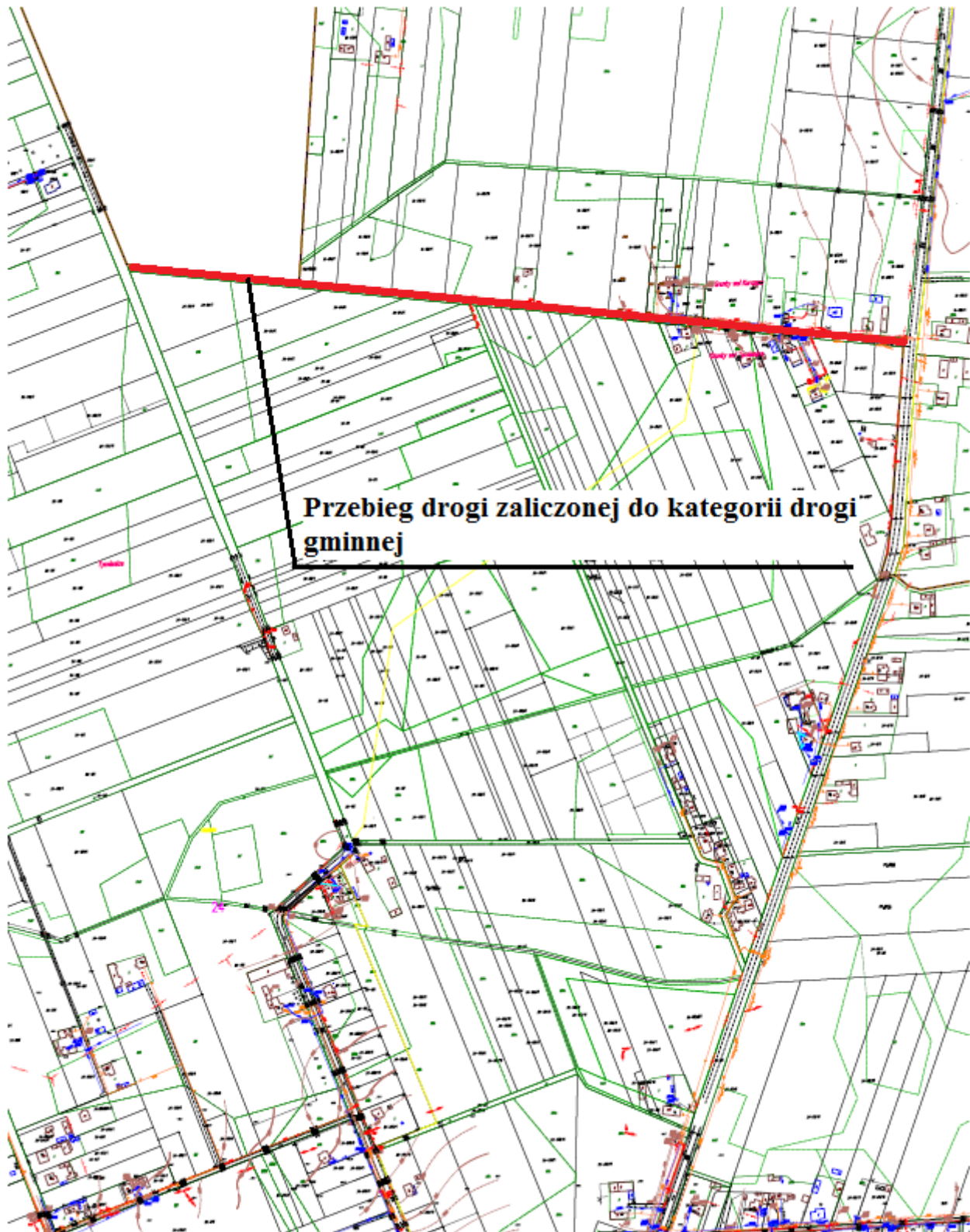
Załącznik nr 4
do uchwały nr XIV/109/2015
Rady Gminy Zduńska Wola
z dnia 30 września 2015 r.



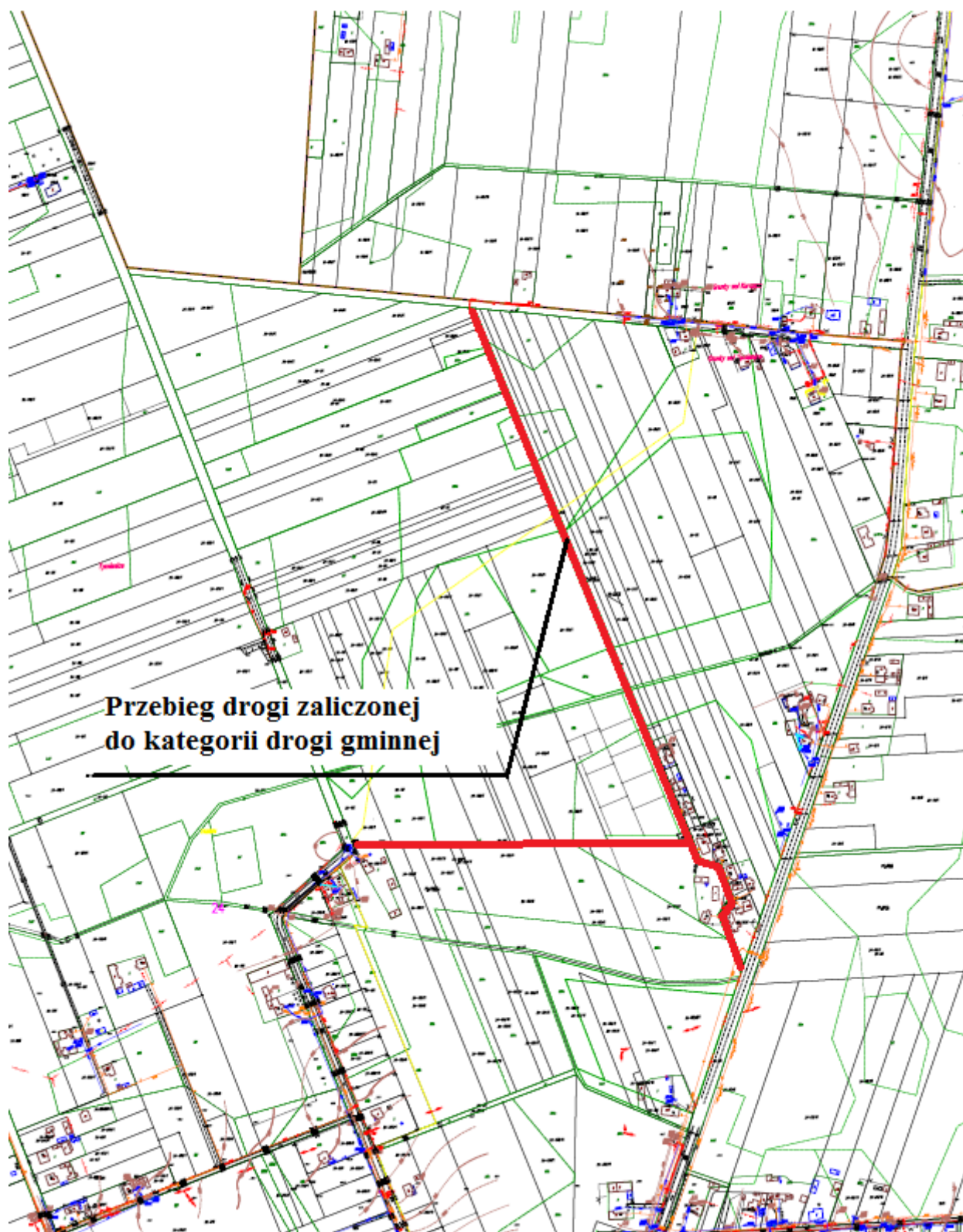
Załącznik nr 5
do uchwały nr XIV/109/2015
Rady Gminy Zduńska Wola
z dnia 30 września 2015 r.



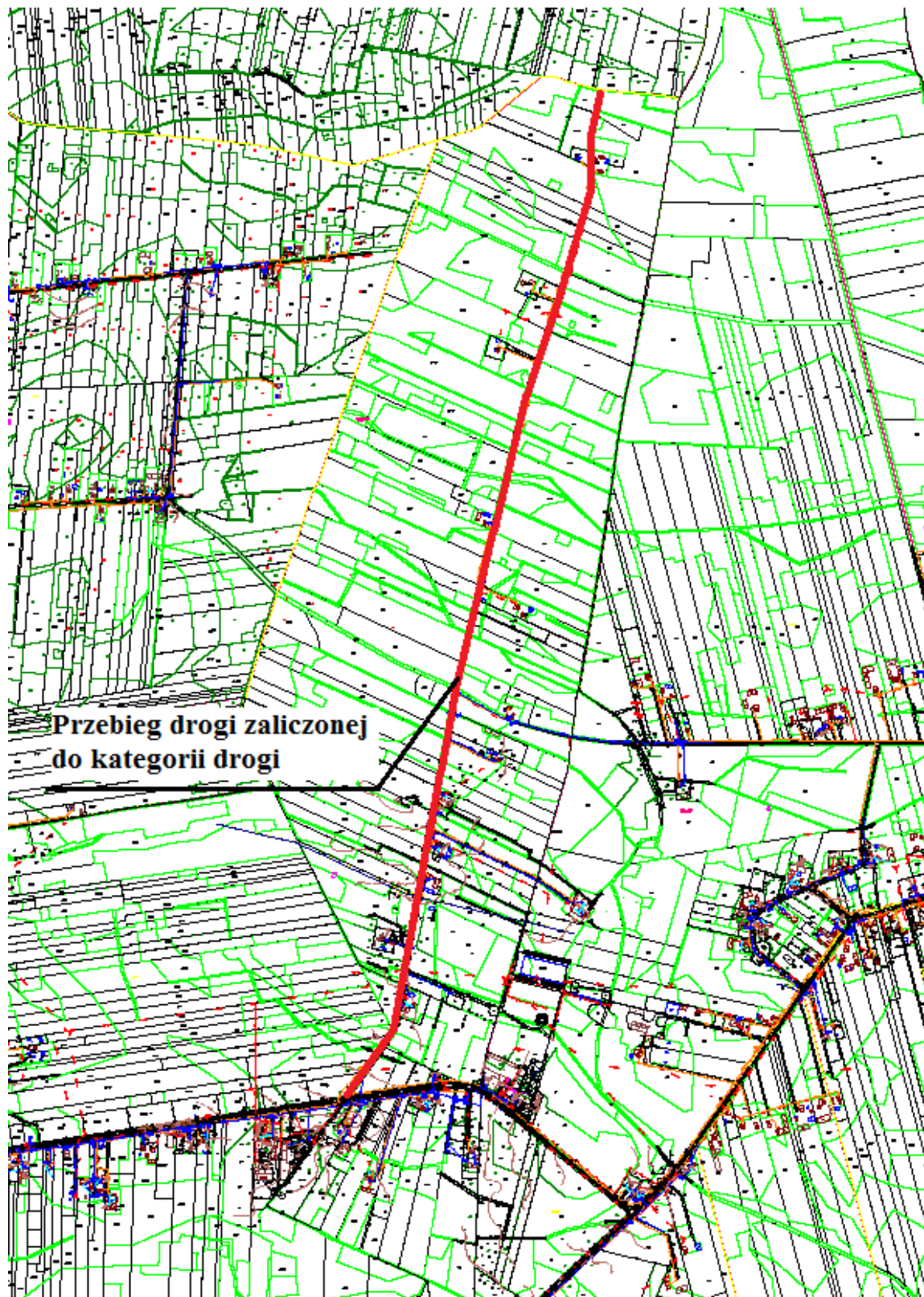
Załącznik nr 6
do uchwały nr XIV/109/2015
Rady Gminy Zduńska Wola
z dnia 30 września 2015 r.



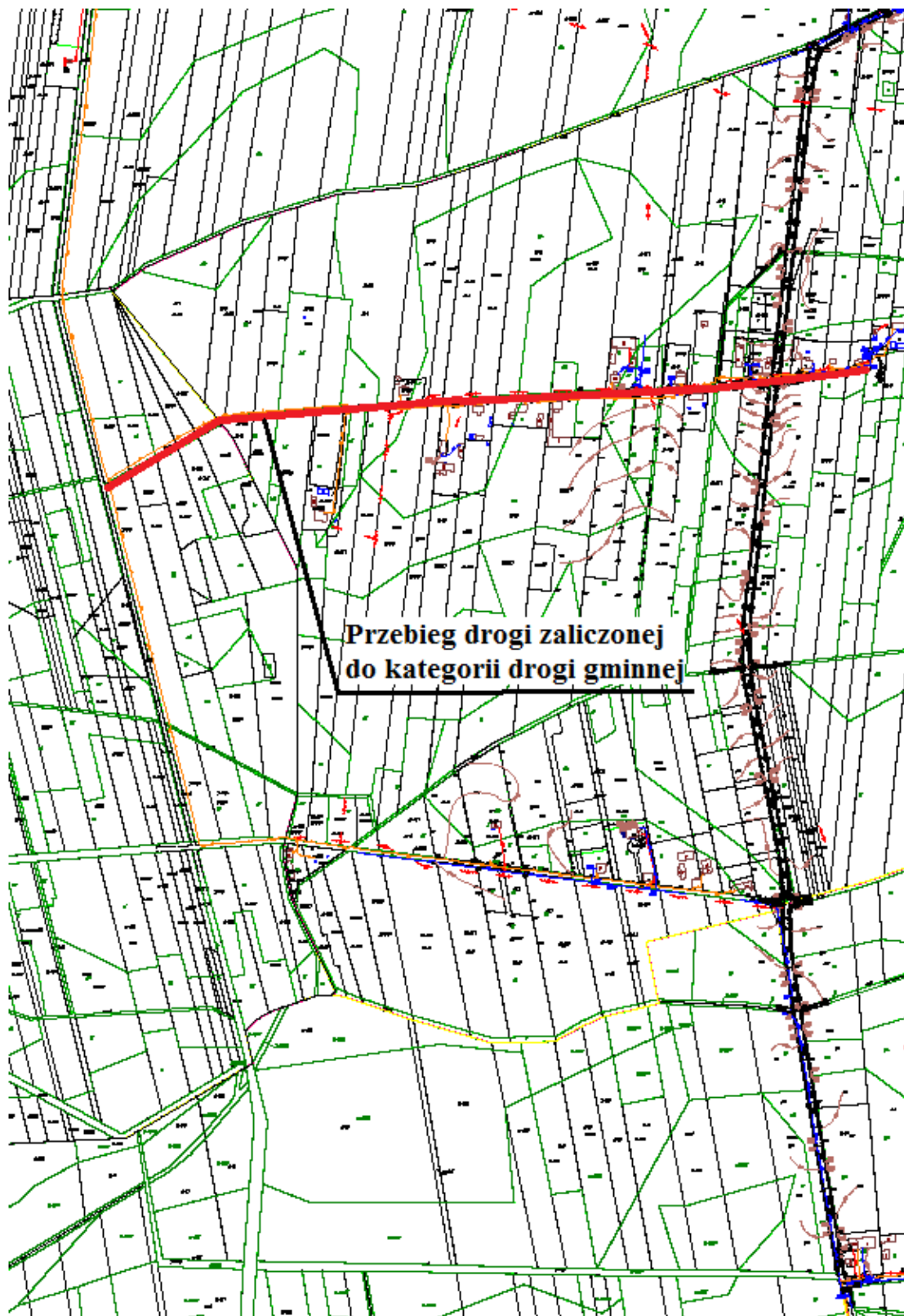
Załącznik nr 7
do uchwały nr XIV/109/2015
Rady Gminy Zduńska Wola
z dnia 30 września 2015 r.



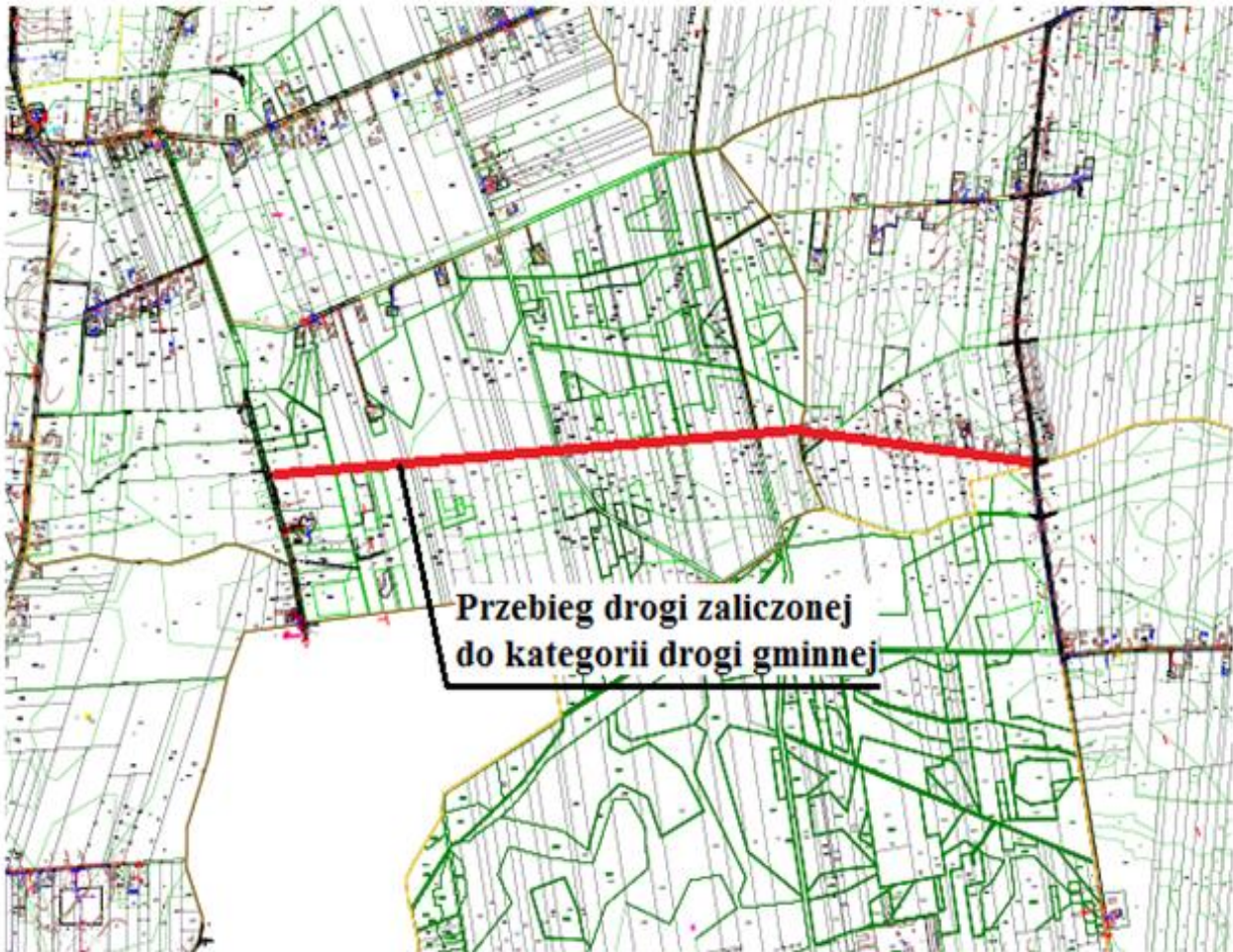
Załącznik nr 8
do uchwały nr XIV/109/2015
Rady Gminy Zduńska Wola
z dnia 30 września 2015 r.



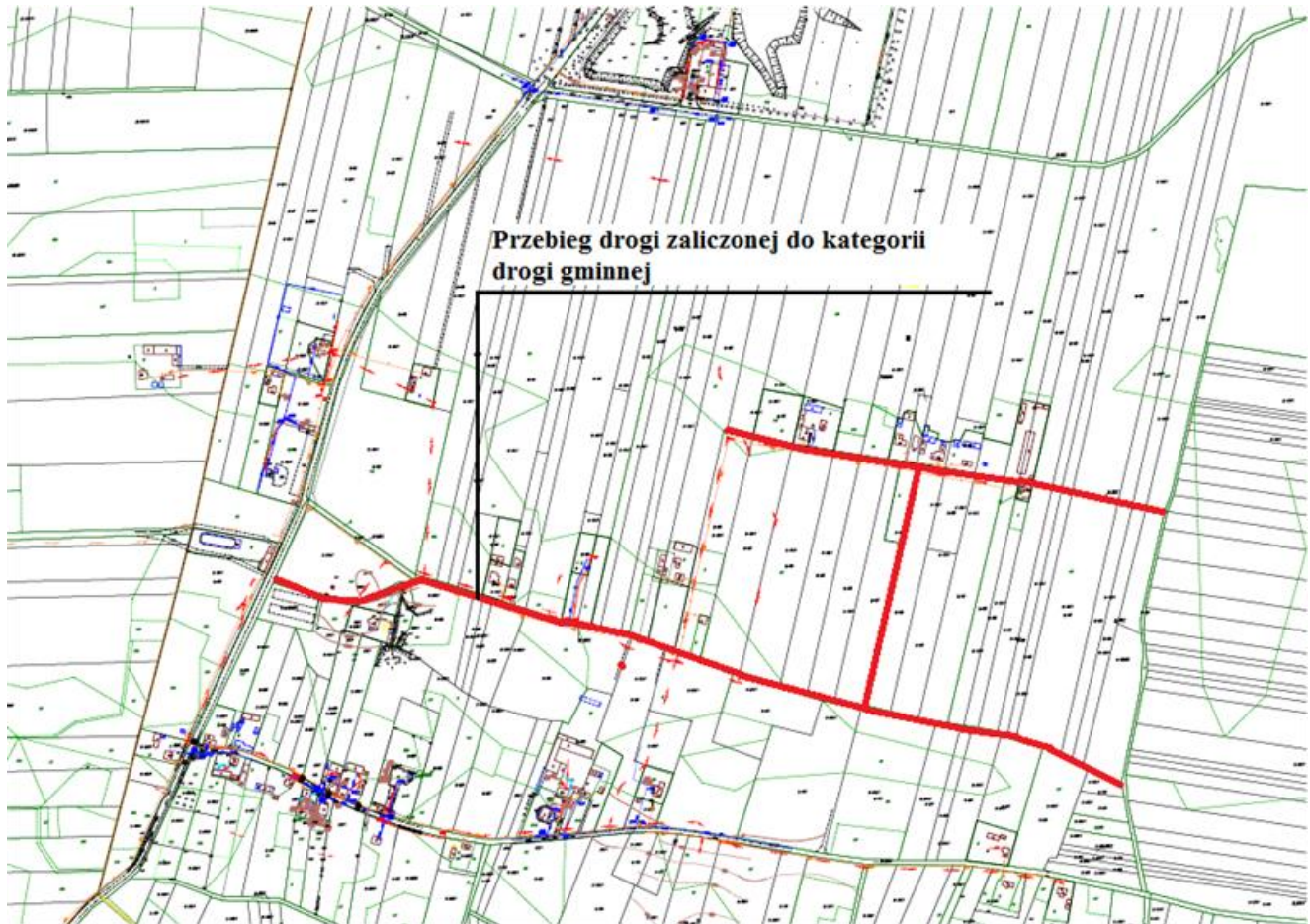
Załącznik nr 9
do uchwały nr XIV/109/2015
Rady Gminy Zduńska Wola
z dnia 30 września 2015 r.



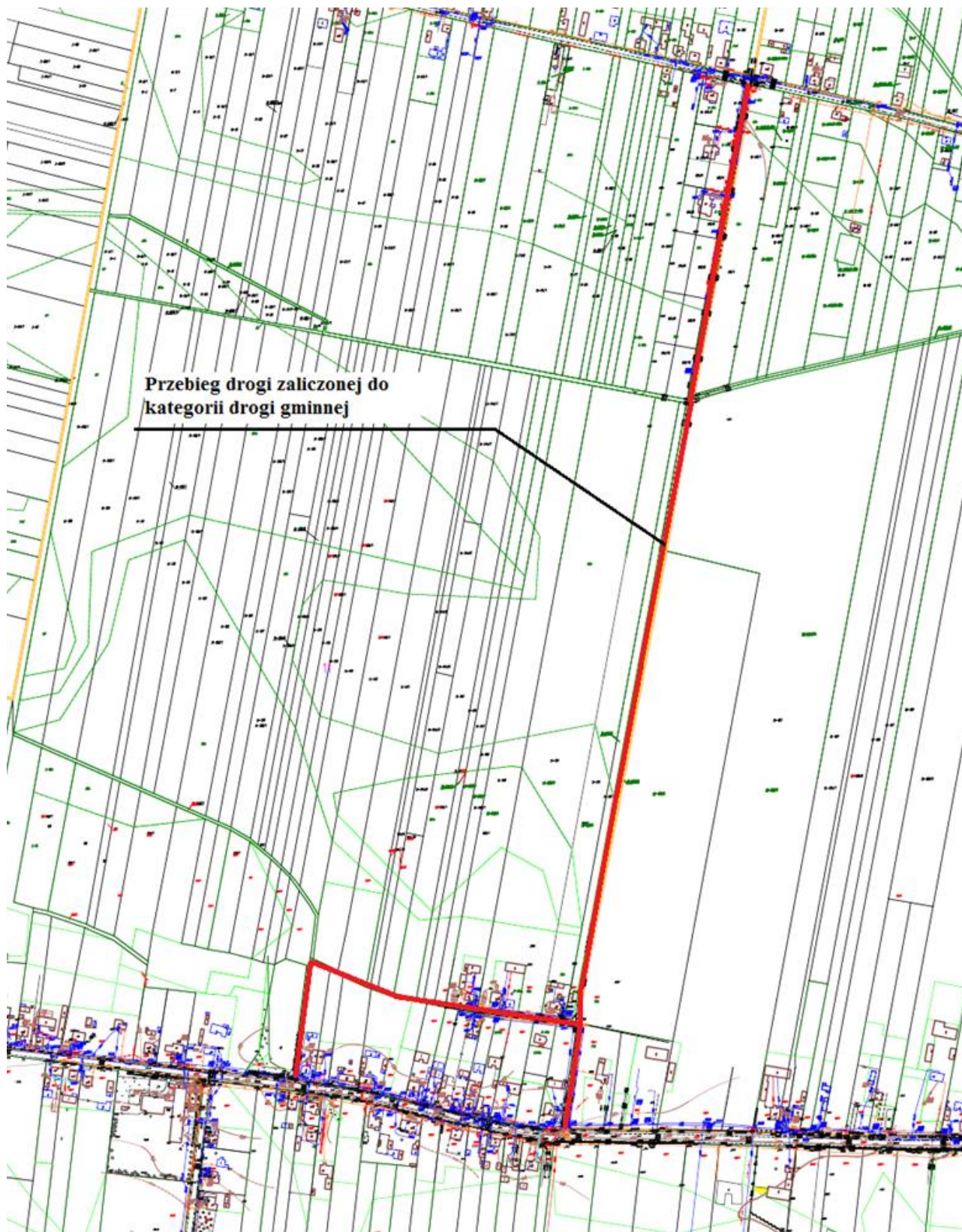
Załącznik nr 10
do uchwały nr XIV/109/2015
Rady Gminy Zduńska Wola
z dnia 30 września 2015 r.



Załącznik nr 11
do uchwały nr XIV/109/2015
Rady Gminy Zduńska Wola
z dnia 30 września 2015 r.



Załącznik nr 12
do uchwały nr XIV/109/2015
Rady Gminy Zduńska Wola
z dnia 30 września 2015 r.



Załącznik nr 13
do uchwały nr XIV/109/2015
Rady Gminy Zduńska Wola
z dnia 30 września 2015 r.



Załącznik nr 14
do uchwały nr XIV/109/2015
Rady Gminy Zduńska Wola
z dnia 30 września 2015 r.

