



DZIENNIK URZĘDOWY

WOJEWÓDZTWA ŁÓDZKIEGO

Łódź, dnia 30 listopada 2015 r.

Poz. 4630

UCHWAŁA NR XIV/125/2015 RADY MIEJSKIEJ W ŁASKU

z dnia 10 listopada 2015 r.

w sprawie zaliczenia dróg do kategorii dróg gminnych

Na podstawie art. 18 ust. 2 pkt 15 ustawy z dnia 8 marca 1990 r. o samorządzie gminnym (Dz. U. z 2015 r. poz. 1515) oraz art. 7 ust. 1, ust. 2 i ust. 3 ustawy z dnia 21 marca 1985 r. o drogach publicznych (Dz. U. z 2015 r. poz. 460, poz. 774, poz. 870, poz. 1336), po zasięgnięciu opinii Zarządu Powiatu Łaskiego, uchwała się, co następuje:

§ 1. Zalicza się do kategorii dróg gminnych ulice na terenie miasta Łask, zgodnie z załącznikiem nr 1 do niniejszej uchwały.

§ 2. Położenie i przebieg dróg, o których mowa w § 1 oznaczone są na mapie stanowiącej załącznik nr 2 do uchwały.

§ 3. Zalicza się do kategorii dróg gminnych drogi na terenach wiejskich gminy Łask, zgodnie z załącznikiem nr 3 do niniejszej uchwały.

§ 4. Położenie i przebieg dróg, o których mowa w § 3 oznaczone są na mapie stanowiącej załącznik nr 4 do uchwały.

§ 5. Wykonanie uchwały powierza się Burmistrzowi Łasku.

§ 6. Uchwała wchodzi w życie po upływie 14 dni od dnia opublikowania w Dzienniku Urzędowym Województwa Łódzkiego.

Przewodniczący
Rady Miejskiej w Łasku
Robert Bartosik

Załącznik nr 1
do uchwały nr XIV/125/2015
Rady Miejskiej w Łasku
z dnia 10 listopada 2015 r.

WYKAZ ULIC W ŁASKU ZALICZONYCH DO KATEGORII DRÓG GMINNYCH

Lp.	Nazwa drogi/ulicy	Przebieg drogi/ulicy	Długość w km	Numery działek
1	Ul. Generała Andersa	Od drogi gminnej nr 103341E (ul. Polna) do drogi gminnej nr 103208E	0,436	Obręb 20 – dz. nr 194/15
2	Ul. Chabrowa	Od drogi powiatowej nr 2319E (ul. Batorego) do planowanej ul. Św. Faustyny	0,175	Obręb 15 – dz. nr 498
3	Ul. Szpitalna	Od drogi gminnej nr 103345E (ul. Szpitalna) do drogi powiatowej nr 2319E (ul. Batorego)	0,325	Obręb 15 – dz. nr 39/15, 39/14
4	Ul. Wiosenna	Od drogi gminnej nr 103341E (ul. Polna) do drogi gminnej nr 103208E	0,564	Obręb 20 – dz. nr 186/1, 186/15, 187
RAZEM			1,500 km	

Załącznik nr 2
do uchwały nr XIV/125/2015
Rady Miejskiej w Łasku
z dnia 10 listopada 2015 r.



Mapa miasta Łask przekazana przez Powiatowy Ośrodek Dokumentacji Geodezyjnej i Kartograficznej w Łasku , na potrzeby prowadzonych przez Urząd Miejski w Łasku postępowań administracyjnych.

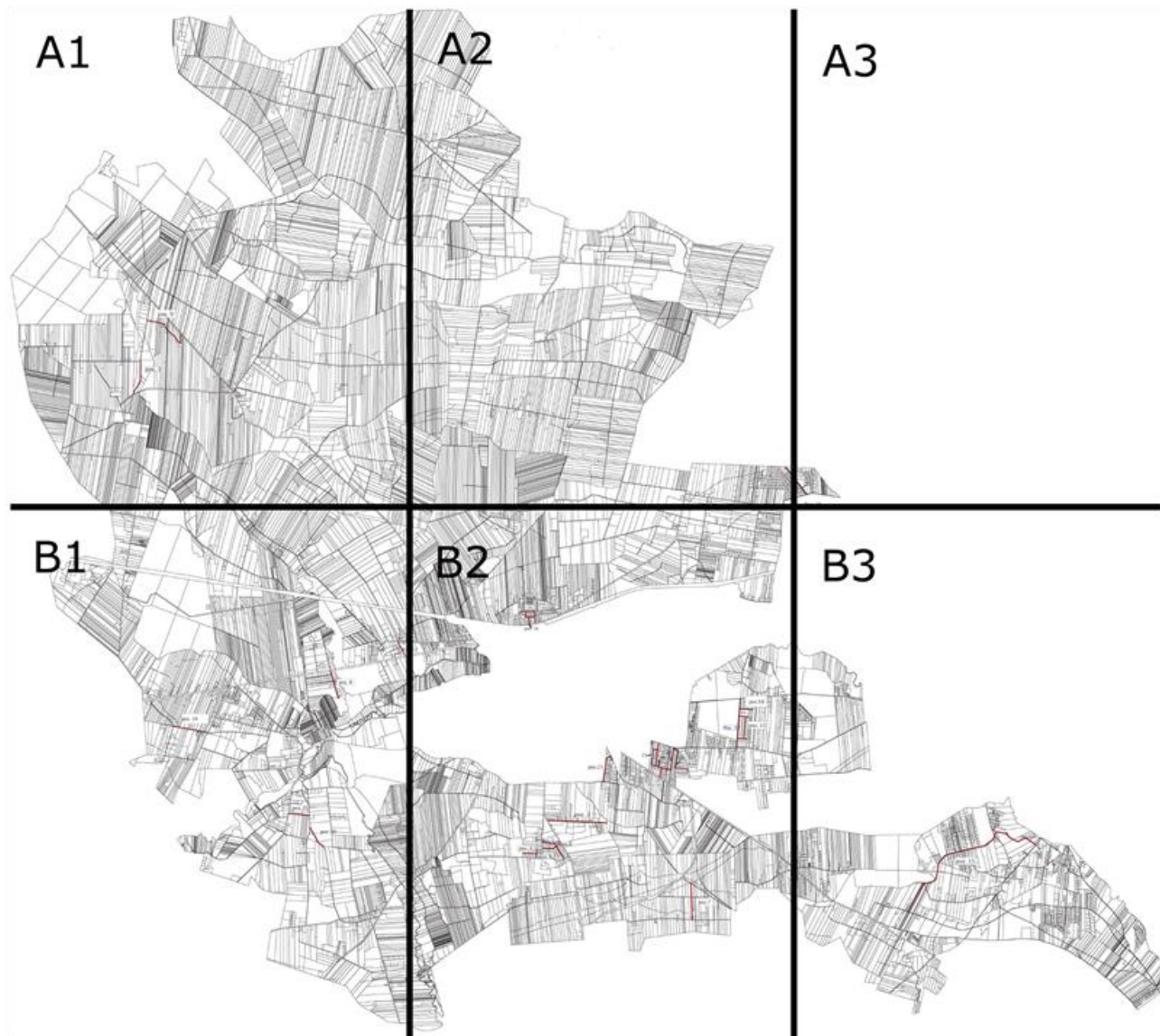
Załącznik nr 3
do uchwały nr XIV/125/2015
Rady Miejskiej w Łasku
z dnia 10 listopada 2015 r.

**WYKAZ DRÓG NA TERENACH WIEJSKICH GMINY ŁASK ZALICZONYCH
DO KATEGORII DRÓG GMINNYCH**

Lp.	Nazwa drogi	Przebieg drogi	Długość w km	Nr działek
1	Borszewice Cmentarne	Od drogi gminnej nr 103169E do drogi powiatowej nr 2321E	0,538	Obręb 4 – dz. nr 274
2	Gorczyn (Kresy)	Od drogi wojewódzkiej nr 483 – w kierunku wschodnim (bez wylotu)	0,922	Obręb 7 – dz. nr 47, 50/8, 49/6, 49/7
3	Gorczyn	Od drogi gminnej nr 103205E – w kierunku północnym	0,137	Obręb 7 – dz. nr 12/14, 12/12, 11/13, 11/28
4	Gorczyn	Od drogi z poz. 3 – w kierunku zachodnim, do lasu (bez wylotu)	0,210	Obręb 7 – dz. nr 11/11
5	Gorczyn (osiedle)	Od drogi gminnej nr 103206E do drogi gminnej nr 103205E	0,465	Obręb 7 – dz. 14/2, 15/1, 15/9, 17/2, 18/2, 20/2
6	Gorczyn (osiedle)	Od drogi gminnej nr 103206E do drogi wojewódzkiej nr 483	0,303	Obręb 7 – dz. nr 14/6, 15/5, 17/6, 18/6, 20/2
7	Maurycy – Wola Łaska	Od drogi gminnej nr 103209E do drogi gminnej nr 103207E	0,560	Obręb 12 – dz. nr 163, 128/2
8	Mikołajówek	Od drogi wojewódzkiej Łask – Sieradz – w kierunku południowym (bez wylotu)	0,445	Obręb 9 – dz. nr 680
9	Młynisko	Od drogi wojewódzkiej nr 473 do drogi gminnej nr 103169E	0,815	Obręb 3 – dz. nr 819, 478
10	Okup Wielki – Kolonia Bilew	Od drogi gminnej nr 103194E do drogi powiatowej nr 2300E	0,540	Obręb 14 – dz. nr 265, obręb 5 – dz. nr 1
11	Orchów	Od drogi wojewódzkiej Łask – Sieradz do drogi gminnej nr 103177E	0,251	Obręb 15 – dz. nr 522, 524/5
12	Ostrów, ul. Żywiczna	Od drogi gminnej nr 103268E do drogi gminnej nr 103210E	0,760	Obręb 16 – dz. nr 13.186/4, 98/1, 272/1, 104/1, 105/3, 105/4, 219
13	Ostrów, ul. Jesiennych Liści, Leśnego Echa i Szumiących Traw	Od drogi z poz. 12 do drogi z poz. 12	0,624	Obręb 16 – dz. nr 105/15, 105/52
14	Ostrów, ul. Babiego Łata	Od drogi z poz. 12 - w kierunku wschodnim (bez wylotu)	0,200	Obręb 16 – dz. nr 104/2, 105/7, 100/8, 103/9
15	Rokitnica (tartak)	Od drogi gminnej nr 103212E do drogi gminnej nr 103212E	2,770	Obręb 19 – dz. nr 50, 33, 163, 162/7, 162/9
16	Wiewiórczyn, ul. Legionów i Osiedlowa	Od drogi powiatowej nr 3706E (ul. Konstantynowska) do drogi powiatowej nr 3301E (ul. Józefa Hallera)	0,430	Obręb 24 – dz. nr 228, 634
17	Wiewiórczyn, ul. Wspólna	Od ul. Legionów do ul. Osiedlowej	0,220	Obręb 24 – dz. nr 634
18	Wiewiórczyn, ul. Rzemieślników	Od drogi powiatowej nr 3301E (ul. Józefa Hallera) do ul. Wspólnej	0,105	Obręb 24 – dz. nr 640
19	Wola Łaska	Od drogi powiatowej nr 2319E (ul. Batorego) do drogi wojewódzkiej Łask – Piotrków Tryb.	0,630	Obręb 26 – dz. nr 237/19, 238/3, 239/3, 240/8, 237/22, 237/23, 237/18, 236/4, 235/4, 234/8, 233/8, 232/17, 231/4, 230/19, 232/20
20	Wola Łaska	Od drogi powiatowej nr 2319E (ul. Batorego) do drogi z poz. 19	0,446	Obręb 26 – dz. nr 227/16, 228/15, 229/17, 230/17

21	Wola Łaska	Od drogi z poz. 20 do drogi z poz. 20	0,358	Obręb 26 – dz. nr 227/6, 226/9, 226/24, 225/6, 226/21, 227/13
22	Wola Łaska	Od drogi z poz. 19 do torów, bez wylotu	0,562	Obręb 26 – dz. nr 240/8, 240/11, 241/10, 241/13, 242/9, 242/1, 247/2, obręb 16 – dz. nr 223/2, 222/1, 225/1
23	Wola Łaska	Od drogi gminnej nr 103362E (ul. Żytnia w Łasku) do drogi gminnej nr 103208E	0,445	Obręb 26 – dz. nr 288
24	Wronowice, ul. Orla	Od drogi powiatowej nr 2332E (ul. Sportowa) do granicy gminy	0,540	Obręb 28 – dz. nr 289, 941
25	Zielęcice	Od drogi gminnej nr 103198E do drogi gminnej nr 103195E	0,315	Obręb 33 – dz. nr 201, 162/10
26	Zielęcice	Od drogi gminnej nr 103195E do drogi gminnej nr 103199E	0,365	Obręb 33 – dz. nr 288
RAZEM			13,956 km	

Załącznik nr 4
do uchwały nr XIV/125/2015
Rady Miejskiej w Łasku
z dnia 10 listopada 2015 r.



A1





A3



B1





B3

