



DZIENNIK URZĘDOWY WOJEWÓDZTWA ŁÓDZKIEGO

Łódź, dnia 20 września 2016 r.

Poz. 3979

UCHWAŁA NR XXVII/339/16 SEJMIKU WOJEWÓDZTWA ŁÓDZKIEGO

z dnia 30 sierpnia 2016 r.

zmieniająca uchwałę nr XIV/135/15 w sprawie wyznaczenia aglomeracji Skierniewice

Na podstawie art. 18 pkt 20 oraz art. 89 ust. 1 ustawy z dnia 5 czerwca 1998 roku o samorządzie województwa (t.j. Dz. U. z 2016 r. poz. 486) w związku z art. 43 ust. 2a ustawy z dnia 18 lipca 2001 roku Prawo Wodne (t.j. Dz. U. z 2015 r. poz. 469, poz. 1590, poz. 1642, poz. 2295, z 2016 r. poz. 352) uchwała się, co następuje:

§ 1. W uchwale Nr XIV/135/15 Sejmiku Województwa Łódzkiego z dnia 27 sierpnia 2015 r. w sprawie wyznaczenia aglomeracji Skierniewice (Dz. Urz. Woj. Łódz. z 2015 r. poz. 3781) wprowadza się następujące zmiany:

1) § 3 otrzymuje brzmienie:

„§ 3. Równoważna liczba mieszkańców wynosi: 80 973.”;

2) załącznik otrzymuje brzmienie jak załącznik do niniejszej uchwały.

§ 2. Wykonanie uchwały powierza się Zarządowi Województwa Łódzkiego.

§ 3. Uchwała wchodzi w życie po upływie 14 dni od dnia ogłoszenia.

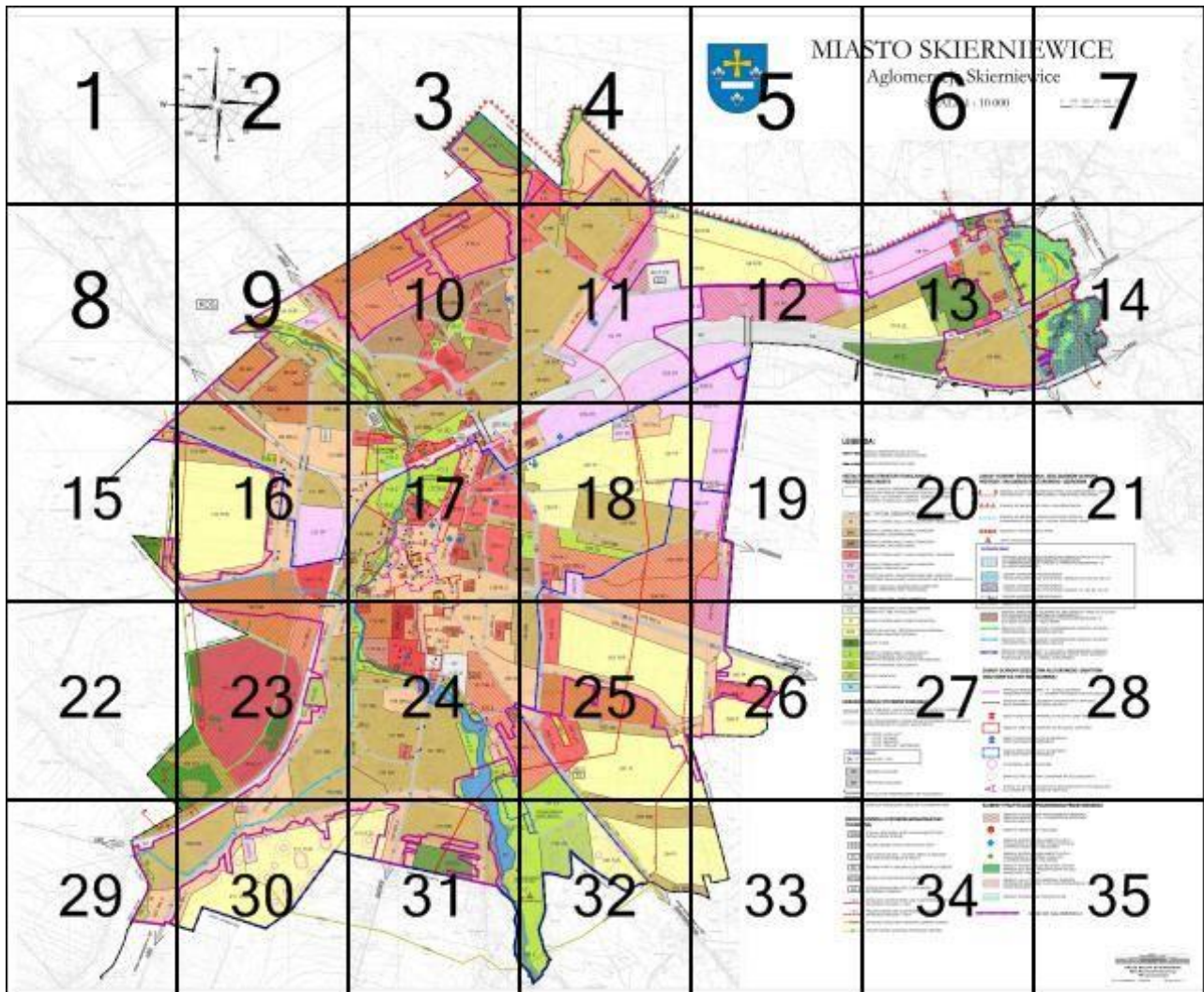
Przewodniczący Sejmiku

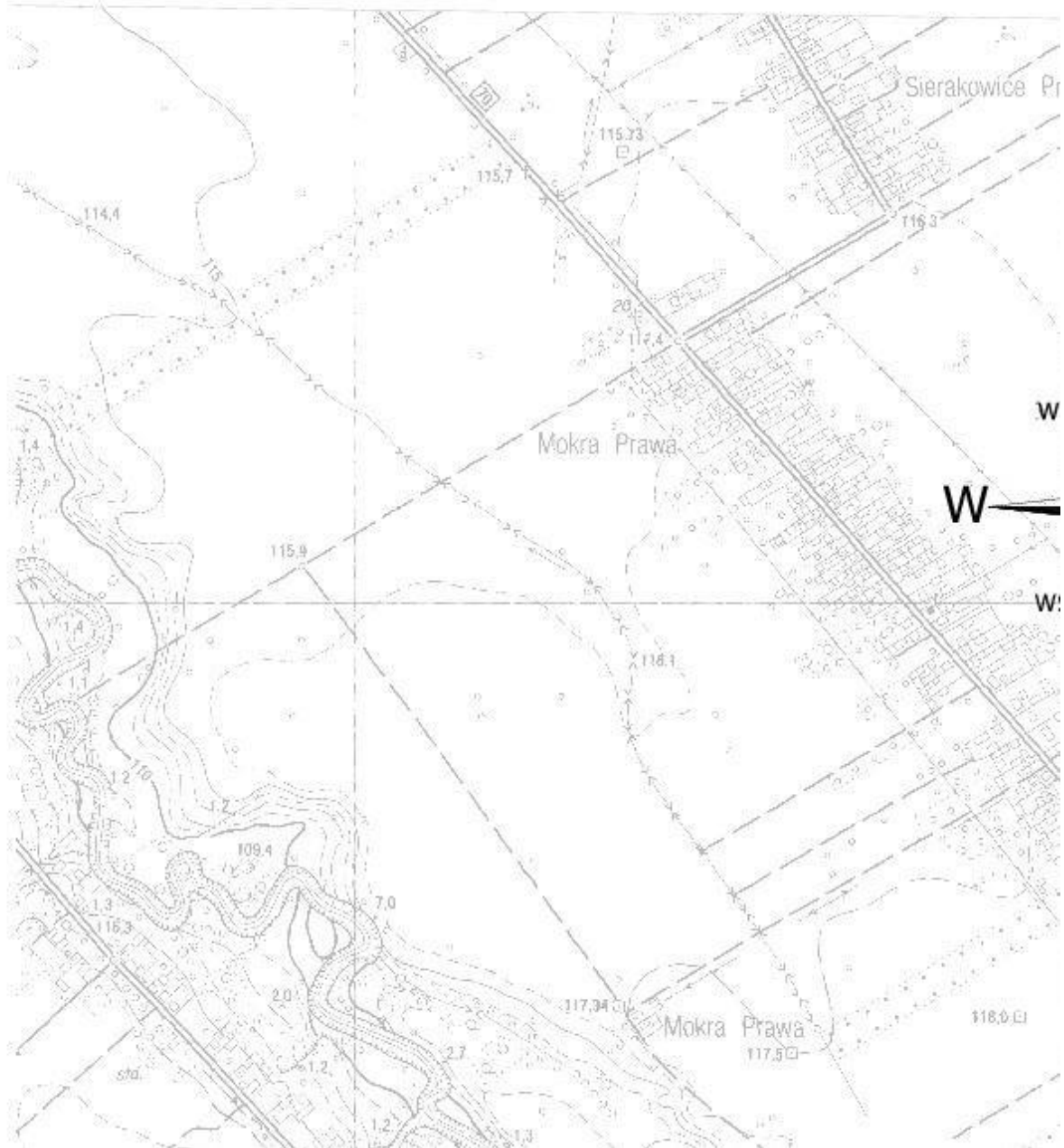
Marek Mazur

Załącznik
do uchwały Nr XXVII/339/16
Sejmiku Województwa Łódzkiego
z dnia 30 sierpnia 2016 r.

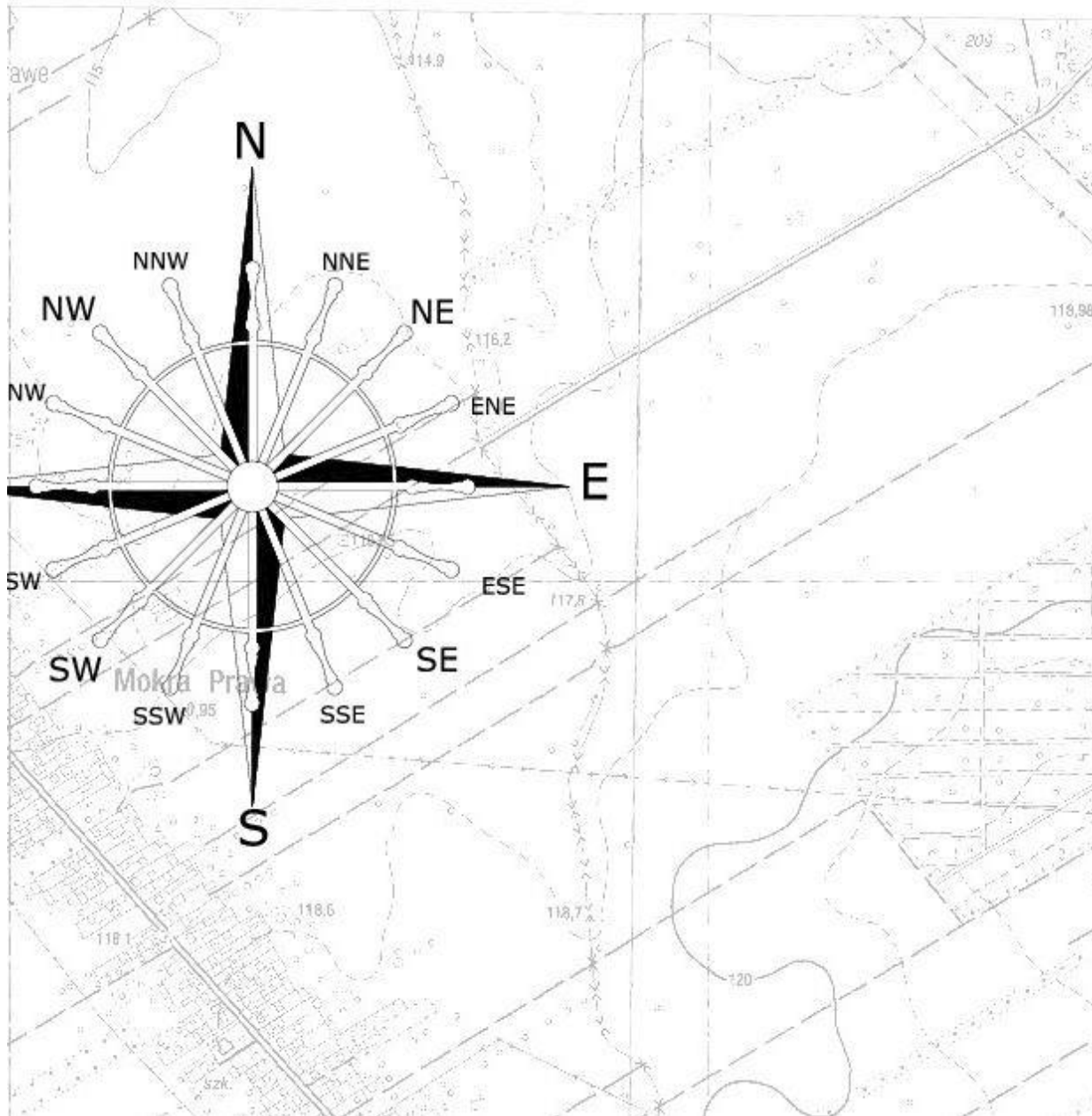
Obszar 1

LEGENDA:

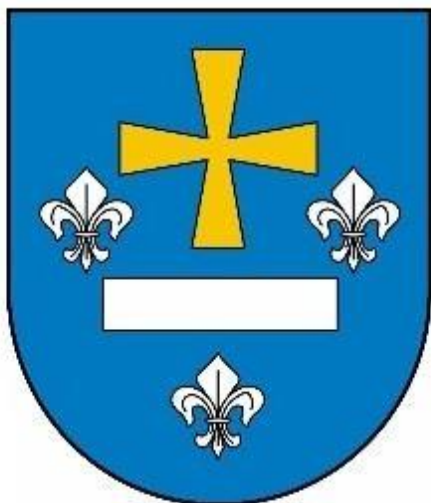




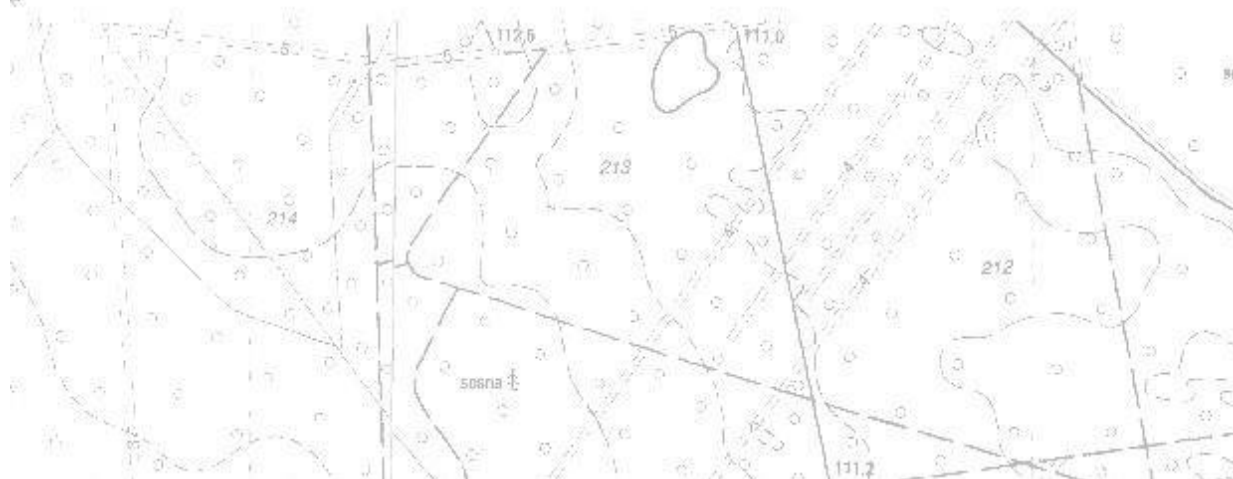
Obszar 2



Obszar 5



MIASO



Obszar 6

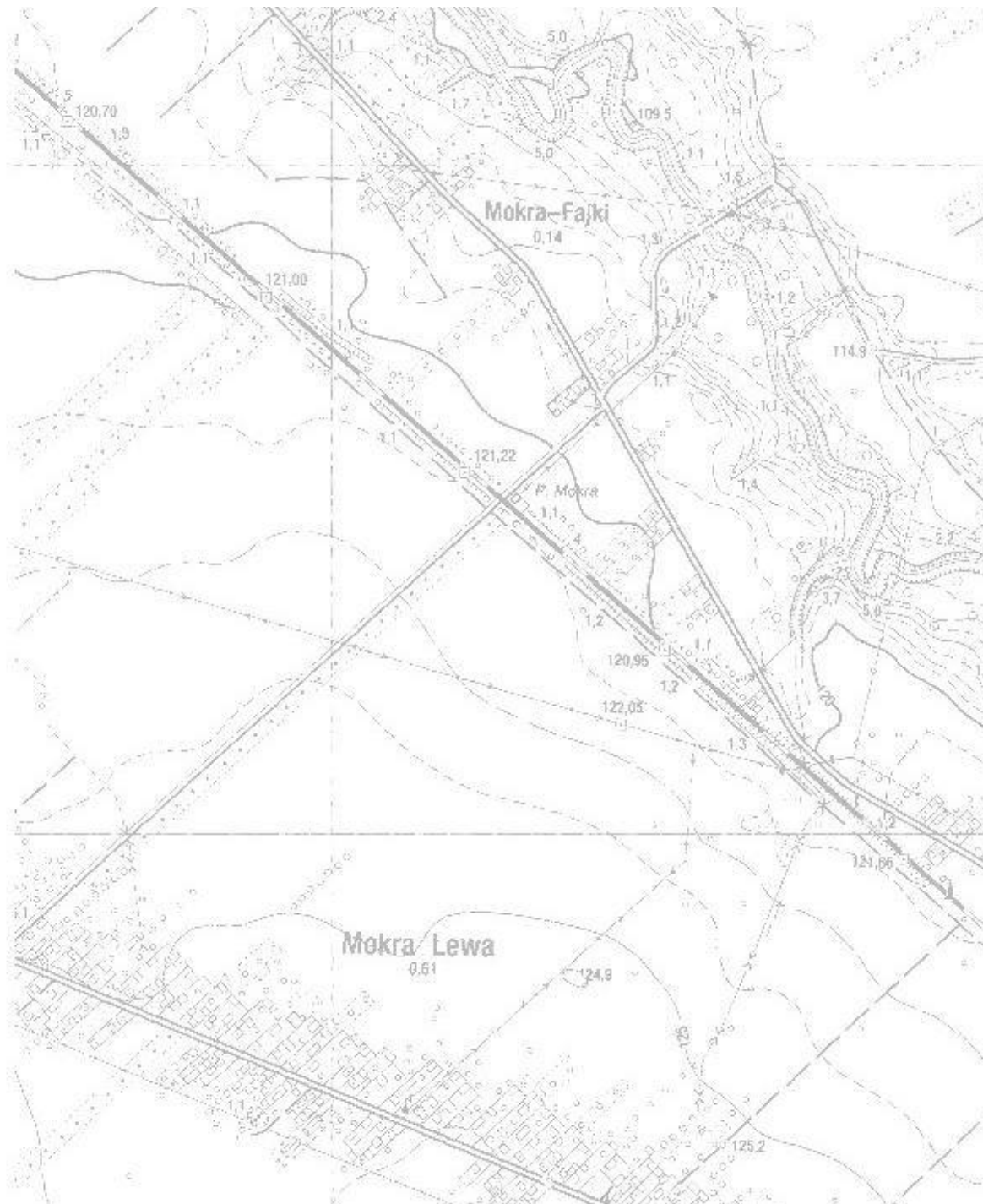
STO SKIERNIE

Aglomeracja Skierniew.

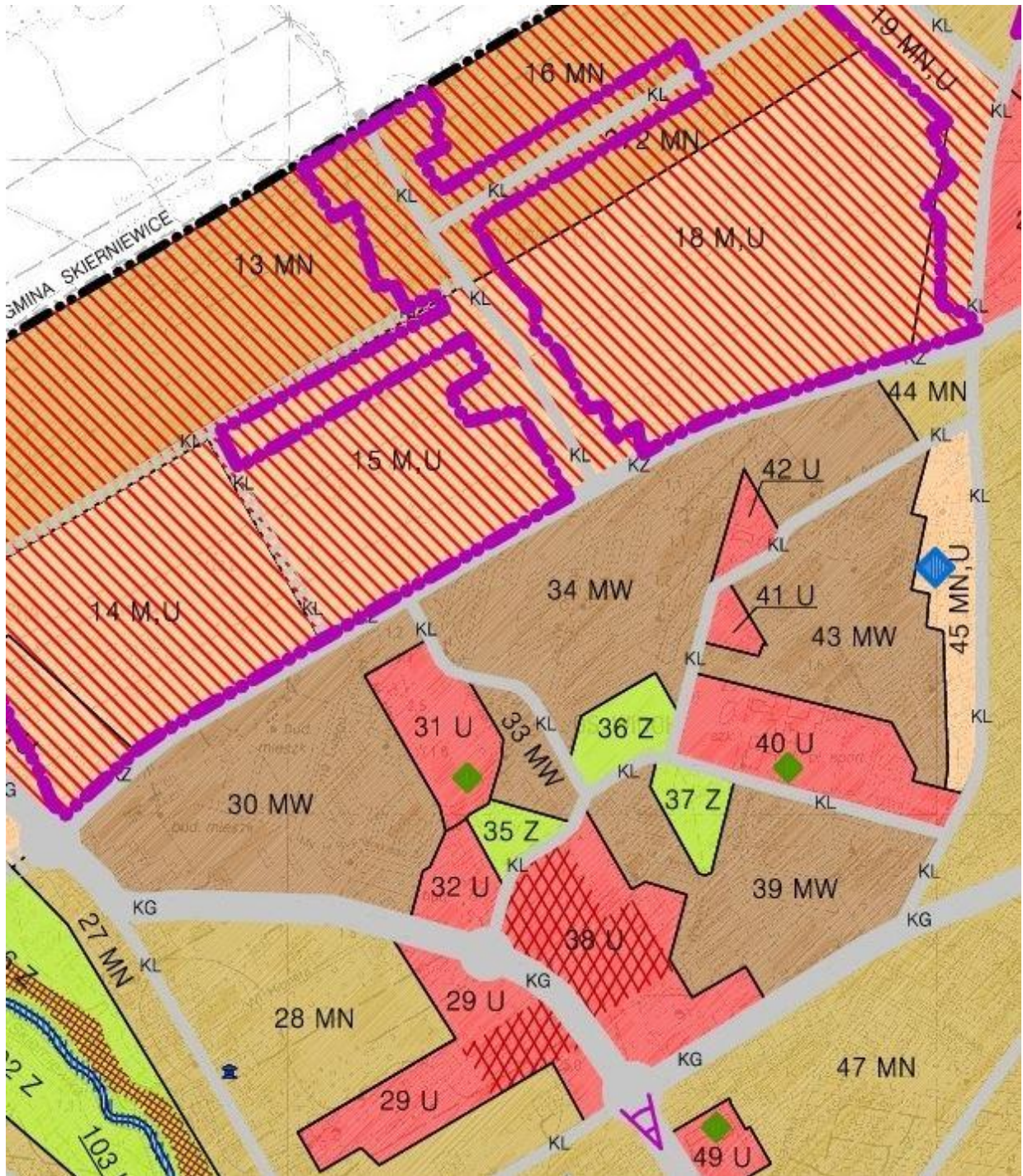
SKALA 1 : 10 000



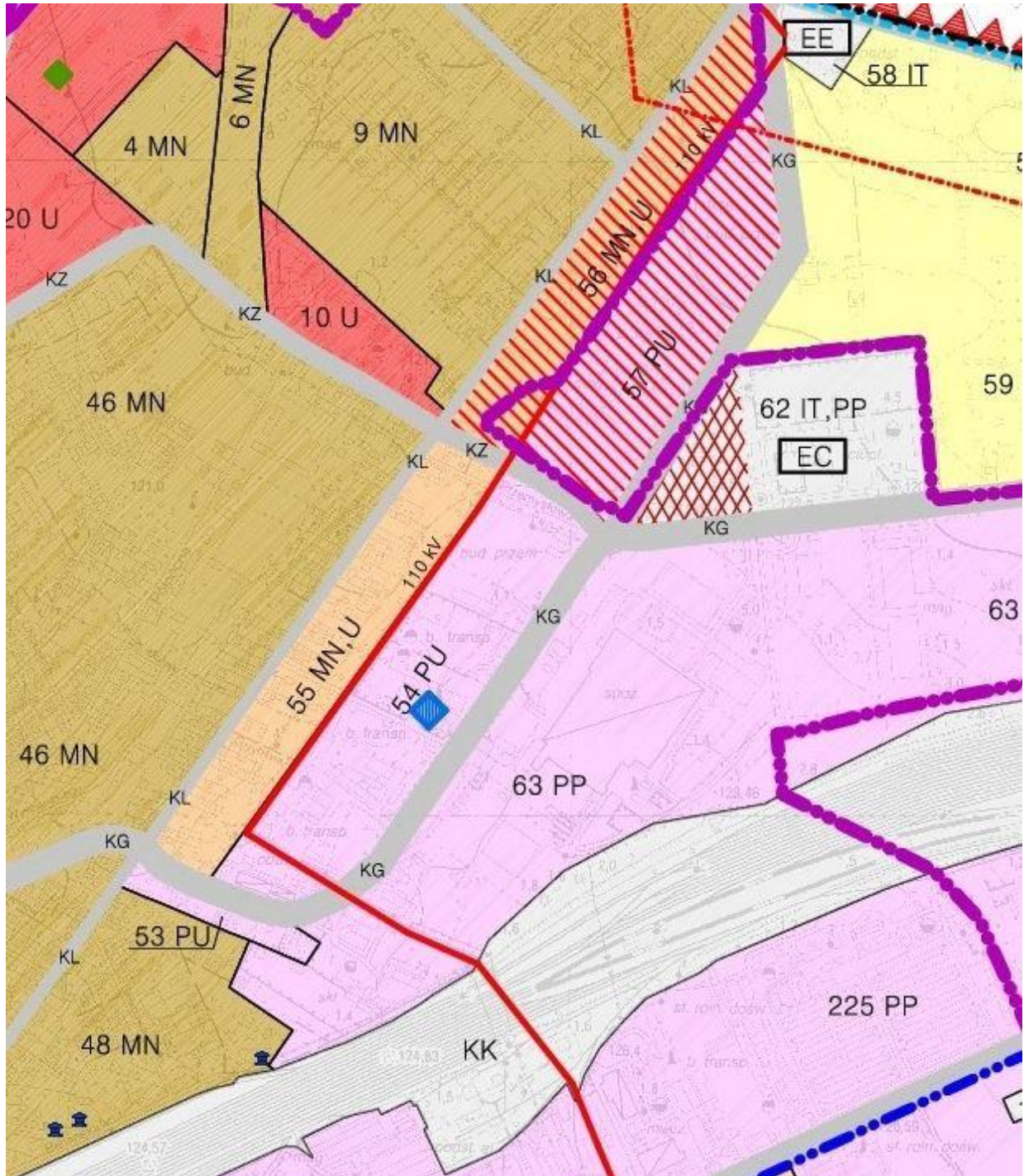
Obszar 8



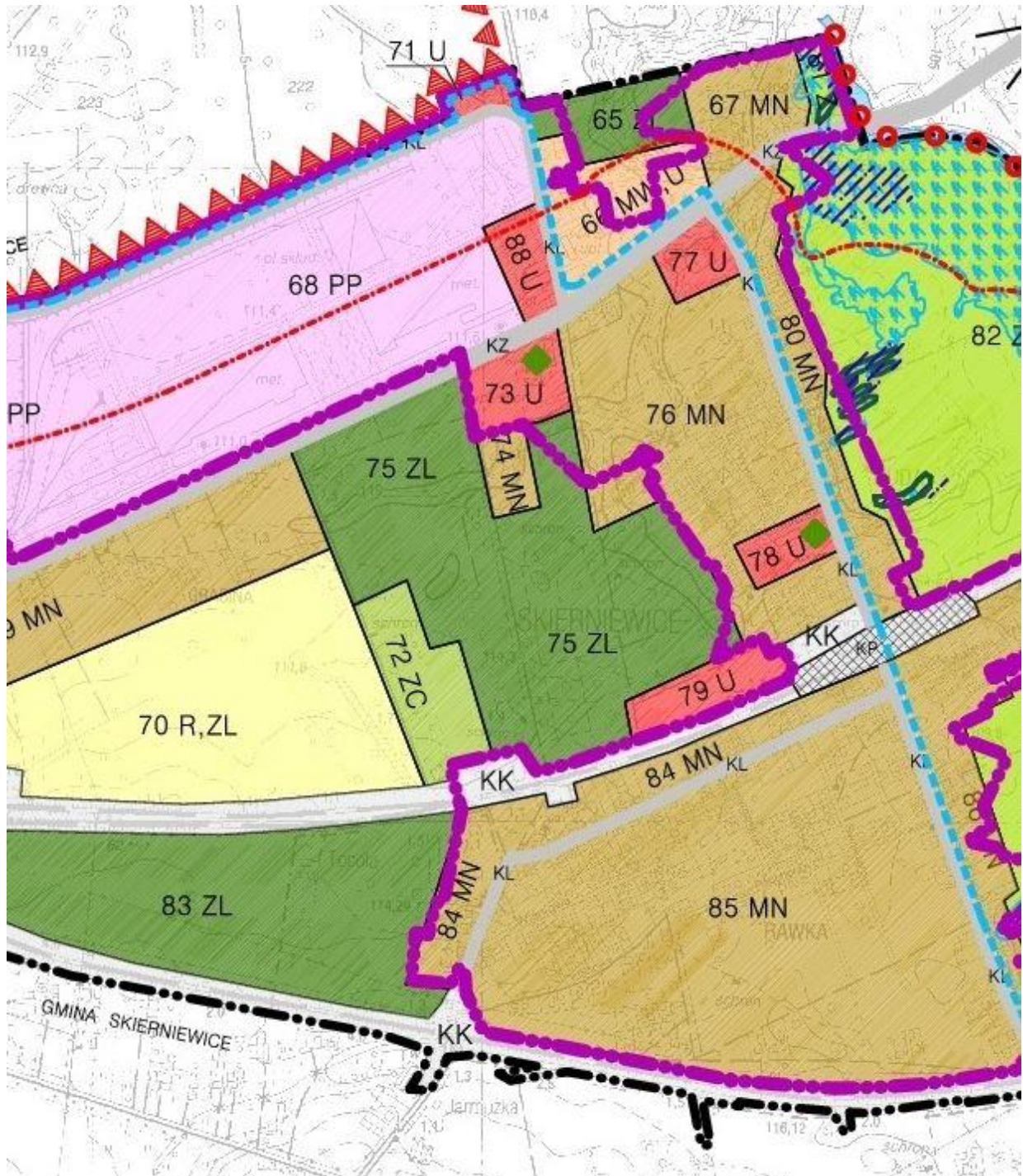
Obszar 10



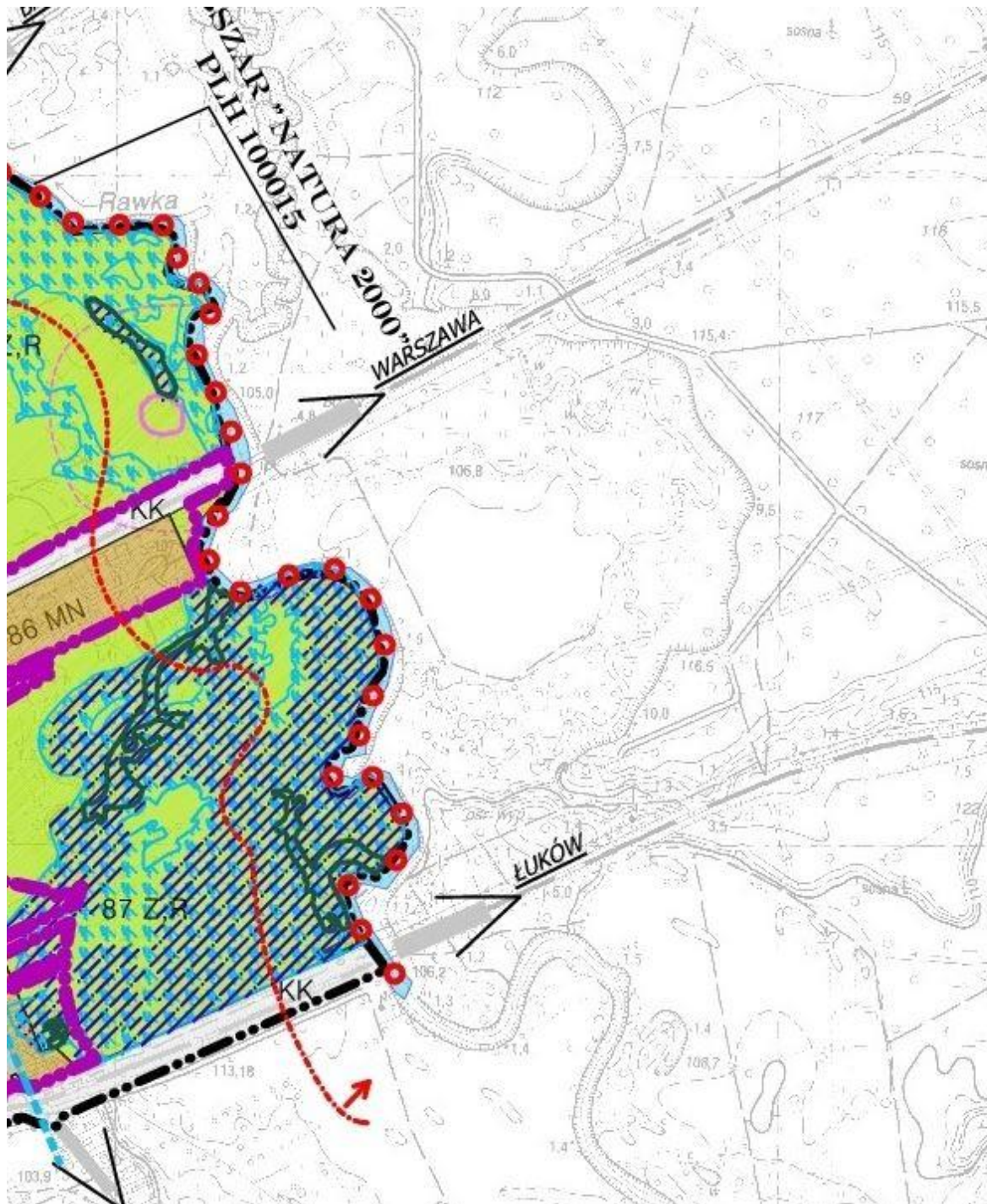
Obszar 11



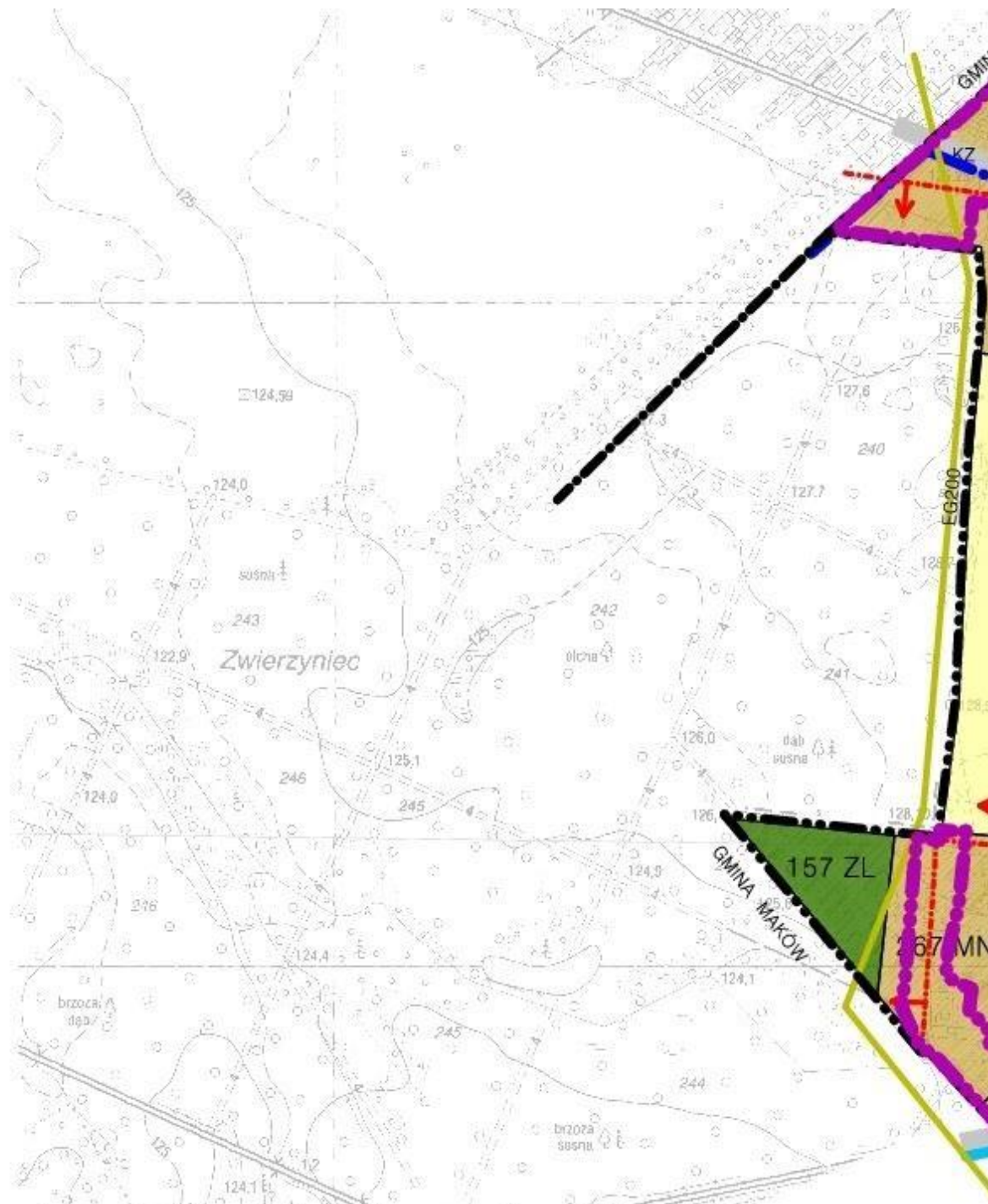
Obszar 13



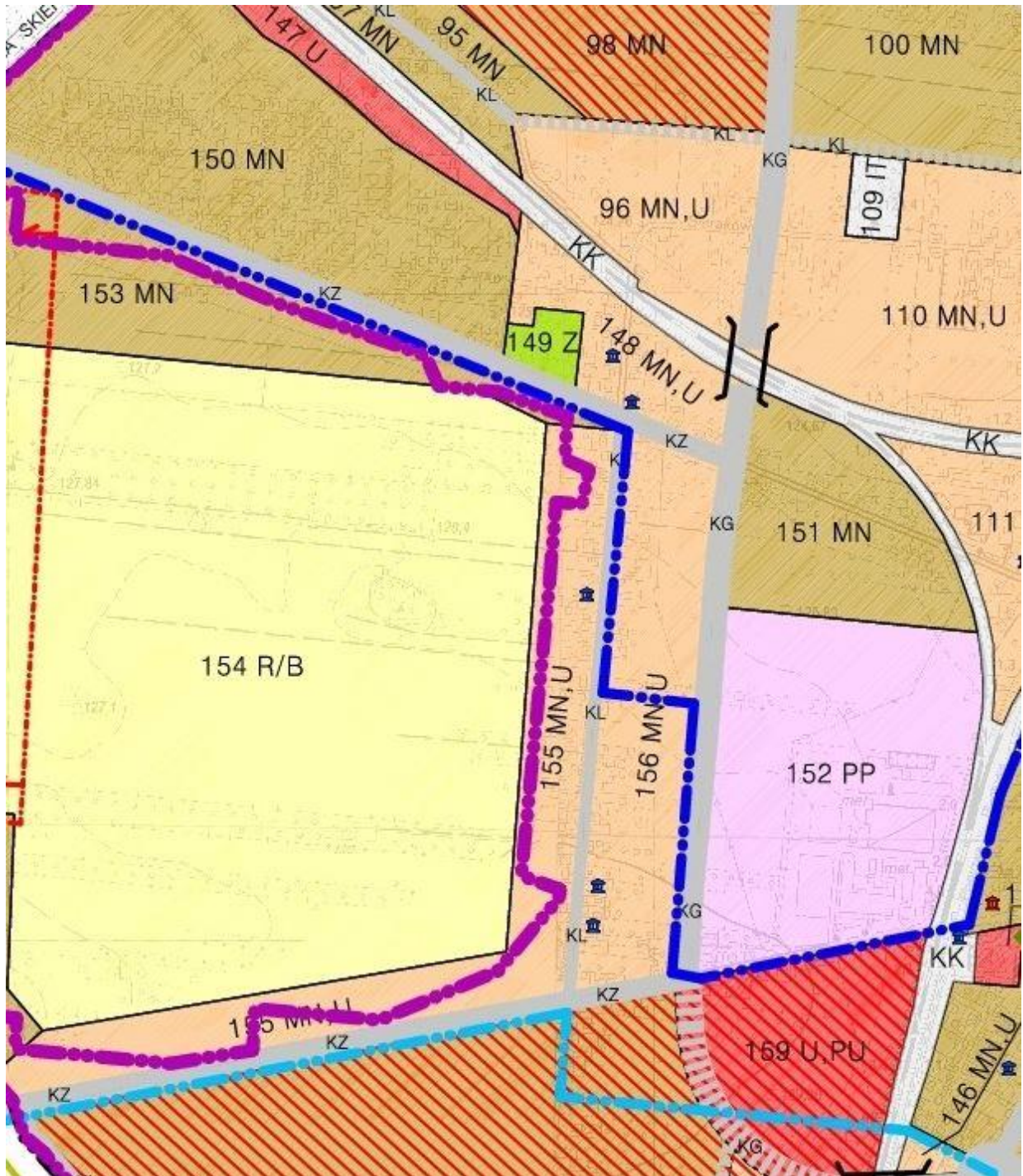
Obszar 14



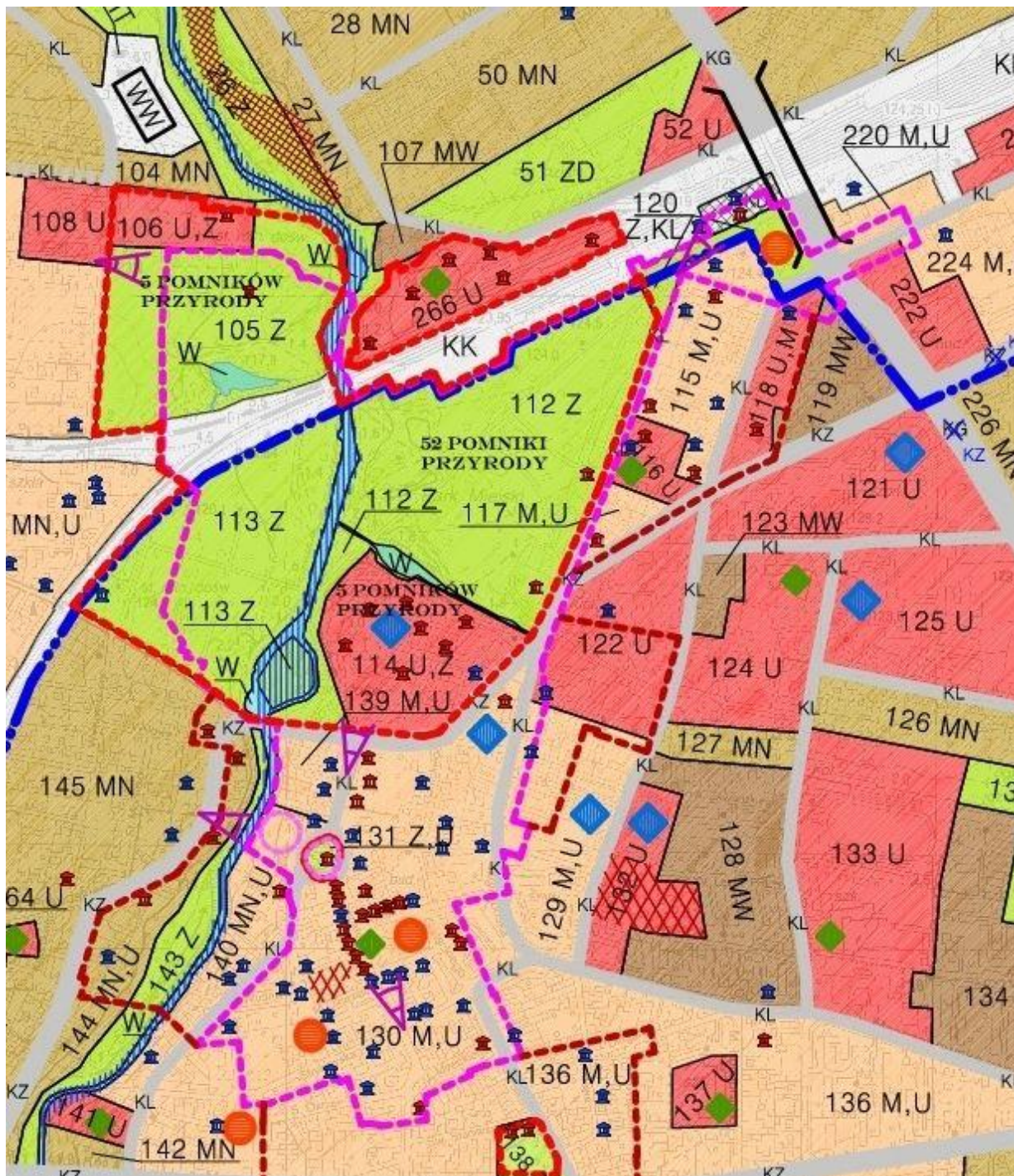
Obszar 15



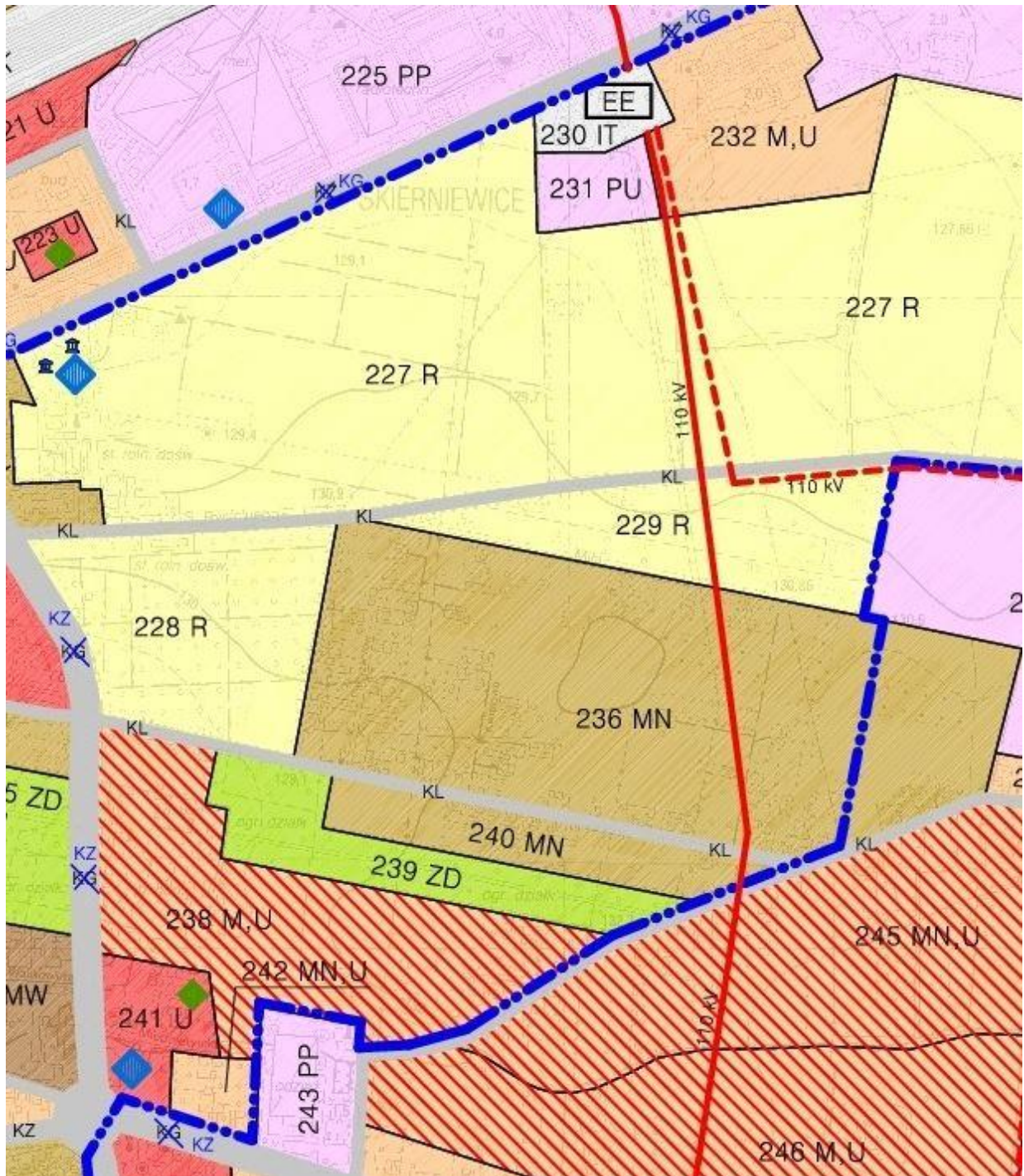
Obszar 16



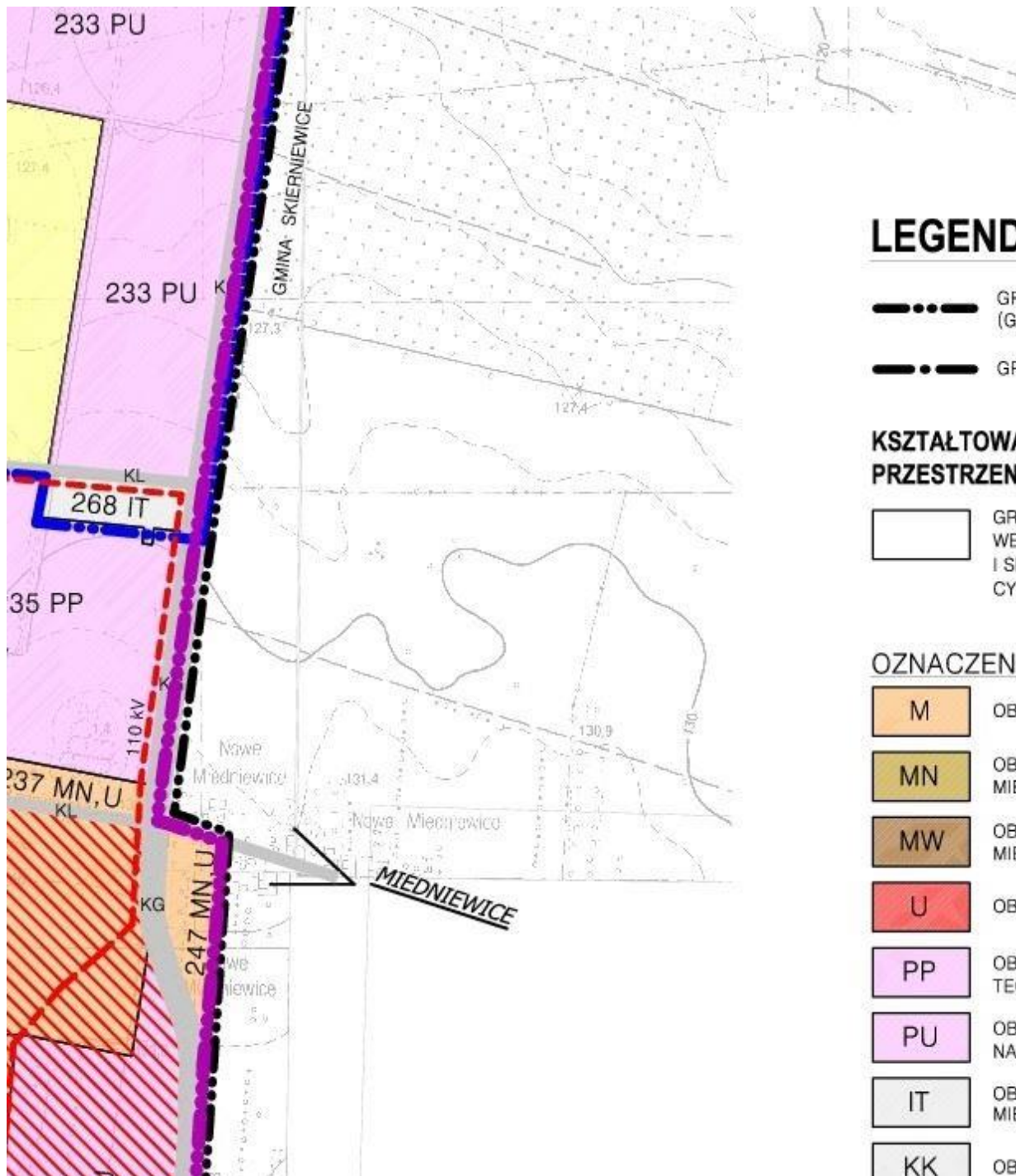
Obszar 17



Obszar 18



Obszar 19



Obszar 20



A:

GRANICE ADMINISTRACYJNE MIASTA
(GRANICE OBSZARU OBJĘTEGO STUDIUM)

GRANICE ADMINISTRACYJNE GMIN

**PLAN STRUKTURY FUNKCJONALNO -
NEJ MIASTA**

GRANICE ZASIĘGU OBSZARÓW FUNKCJONALNYCH WYODRĘBNIONE
DŁUG KRYTERIUM DOMINUJĄCEGO RODZAJU ZABUDOWY
I WIDU OSOBY UŻYTKOWANIA TERENÓW, OZNACZONE NUMEREM
ALFABETYCZNYM I SYMBOLEM LITEROWYM

LEGENDA

SZARY O DOMINUJĄCEJ FUNKCJI ZABUDOWY MIESZKANIOWEJ

SZARY O DOMINUJĄCEJ FUNKCJI ZABUDOWY
MIESZKANIOWEJ JEDNORODZINNEJ

SZARY O DOMINUJĄCEJ FUNKCJI ZABUDOWY
MIESZKANIOWEJ WIELORODZINNEJ

SZARY O DOMINUJĄCEJ FUNKCJI ZABUDOWY USŁUGOWEJ

SZARY O DOMINUJĄCEJ FUNKCJI ZABUDOWY
PRZEMISŁOWO-PRODUKCYJNEJ

SZARY SKŁADÓW I MAGAZYNÓW ORAZ INNEJ ZABUDOWY
POTRZEBY DZIAŁALNOŚCI GOSPODARCZEJ NIE BĘDĄCEJ PRODUKCJĄ

SZARY LOKALIZACJI WAŻNIEJSZYCH OBIEKTÓW
KRAJOWEJ INFRASTRUKTURY TECHNICZNEJ

SZARY KOLEJOWE, TERENY ZAMKNIĘTE

**ZASADY OCHRONY ŚRODOWISKA
PRZYRODY, KRAJOBRAZU I KULTURY**

GRANICE OTULINY BOLIOWSKIEGO
PRZYRODNICZO - KRAJOBRAZOWEJ

GRANICA BOLIOWSKIEGO

GRANICA BOLIOWSKO-
KRAJOBRAZOWO OCHRONIONEGO

REZERWAT PRZYRODY RZE

UŻYTKI EKOLOGICZNE

WYRÓŻNIENIE ZMIANY

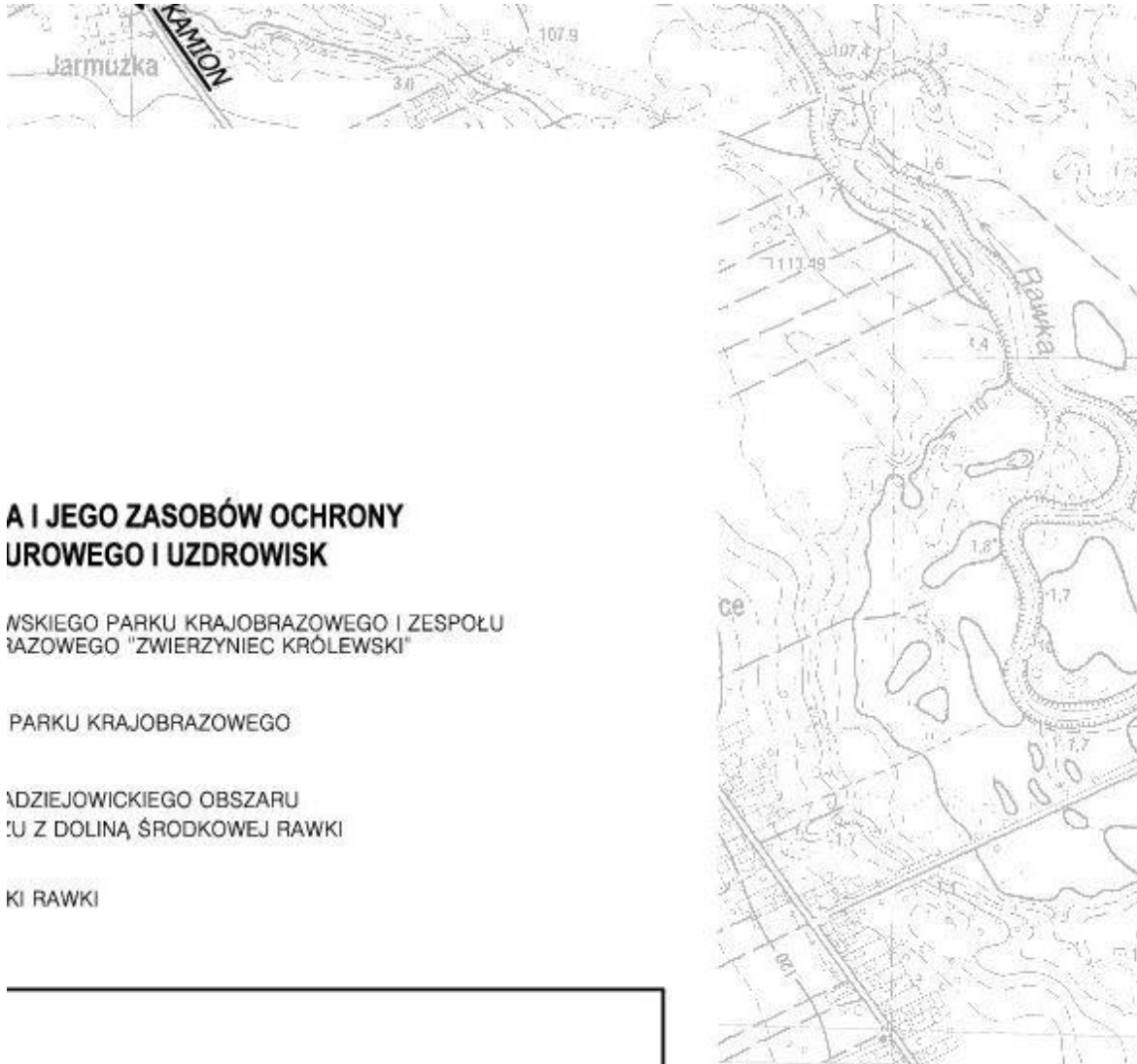
OBSZARY SZCZEGÓLNEGO
WYRÓŻNIENIA DLA OBSZARÓW NIEOBJĘTYCH
STUDIUM (DLA RZĘK I NIEBEZPIECZEŃSTWA
DŁUG RZĘKI SKIERNIEWKI)

OBSZAR ZAGROŻENIA PO
PRAWDOPODOBIEŃSTWIE

OBSZAR ZAGROŻENIA PO
PRAWDOPODOBIEŃSTWIE

OBSZAR ZAGROŻENIA PO
PRAWDOPODOBIEŃSTWIE

Obszar 21



A I JEGO ZASOBÓW OCHRONY UROWEGO I UZDROWISK

WSKIEGO PARKU KRAJOBRAZOWEGO I ZESPOŁU
ŁAZOWEGO "ZWIERZYNIĘC KRÓLEWSKI"

PARKU KRAJOBRAZOWEGO

ŁDZIEJOWICKIEGO OBSZARU
U Z DOLINĄ ŚRODKOWEJ RAWKI

KI RAWKI

O ZAGROŻENIA POWODZIĄ (WEDŁUG STUDIÓW
ŁOWANYCH NARAZONYCH
POWODZI O PRAWDOPODOBIENSTWIE 1%

WODZIOWEGO-
) WYSTĄPIENIA POWODZI 0,2% RAZ NA 500 LAT

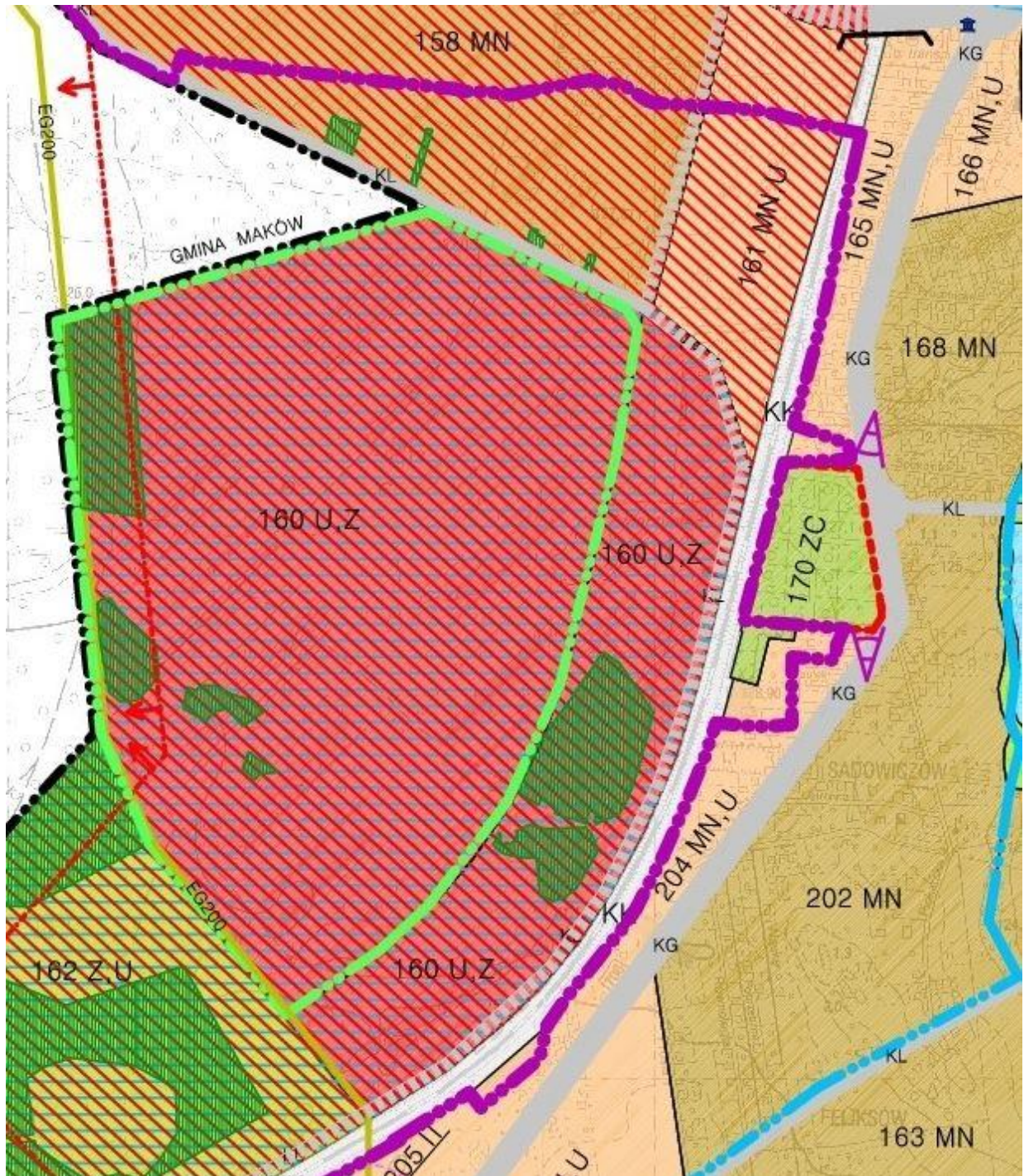
WODZIOWEGO-
) WYSTĄPIENIA POWODZI 1% RAZ NA 100 LAT

WODZIOWEGO-
) WYSTĄPIENIA POWODZI WYSOKIE

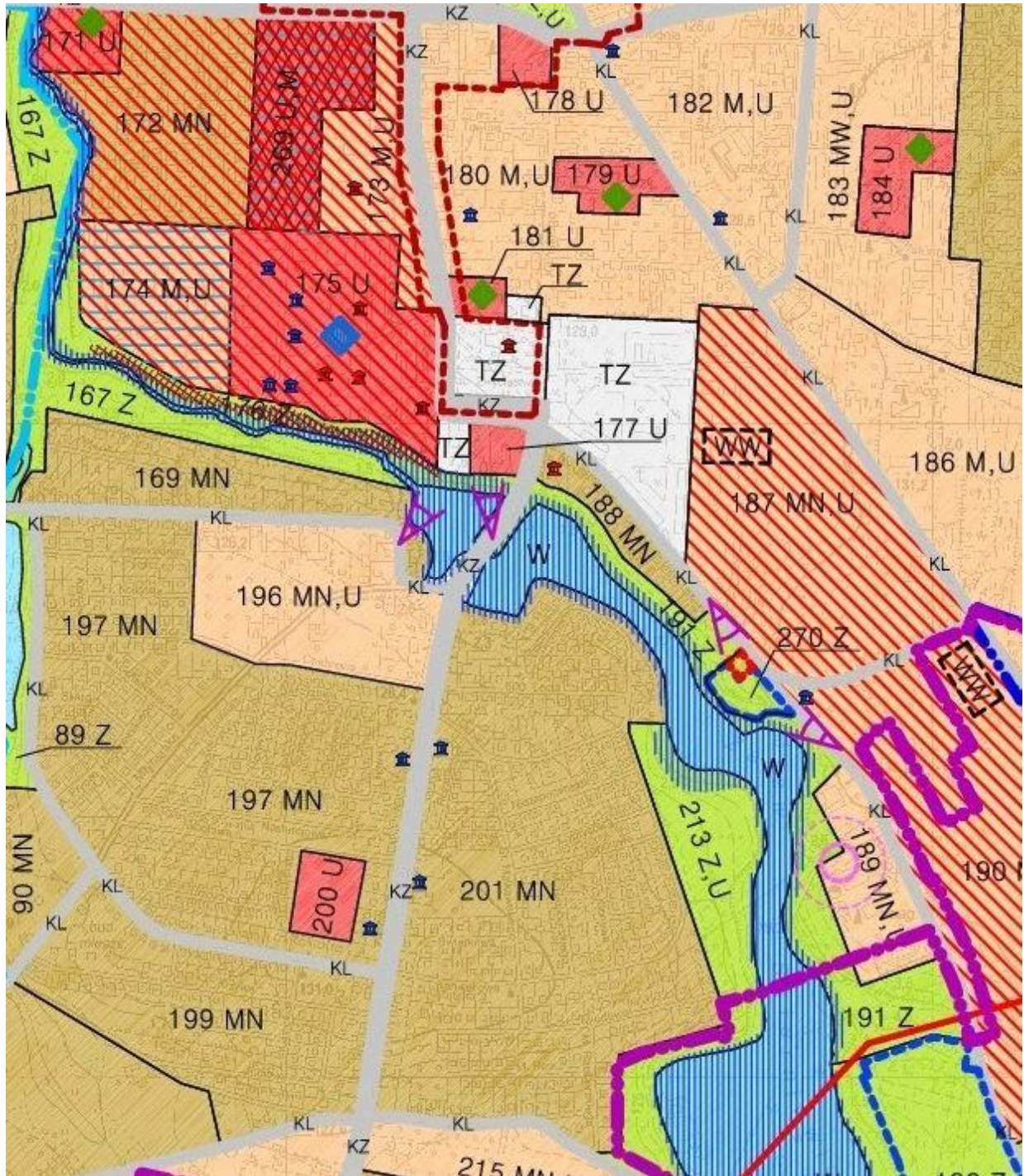
Obszar 22



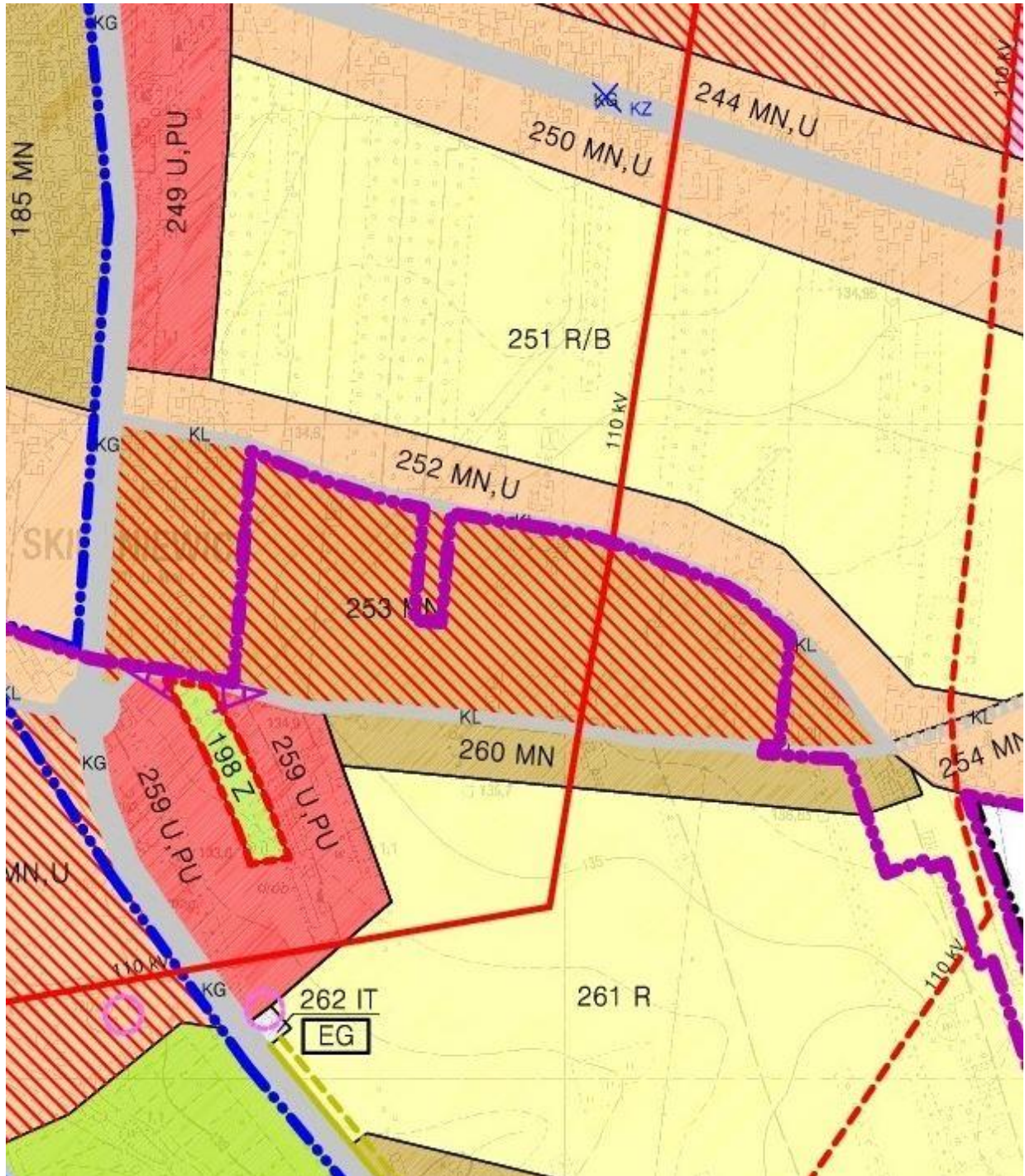
Obszar 23



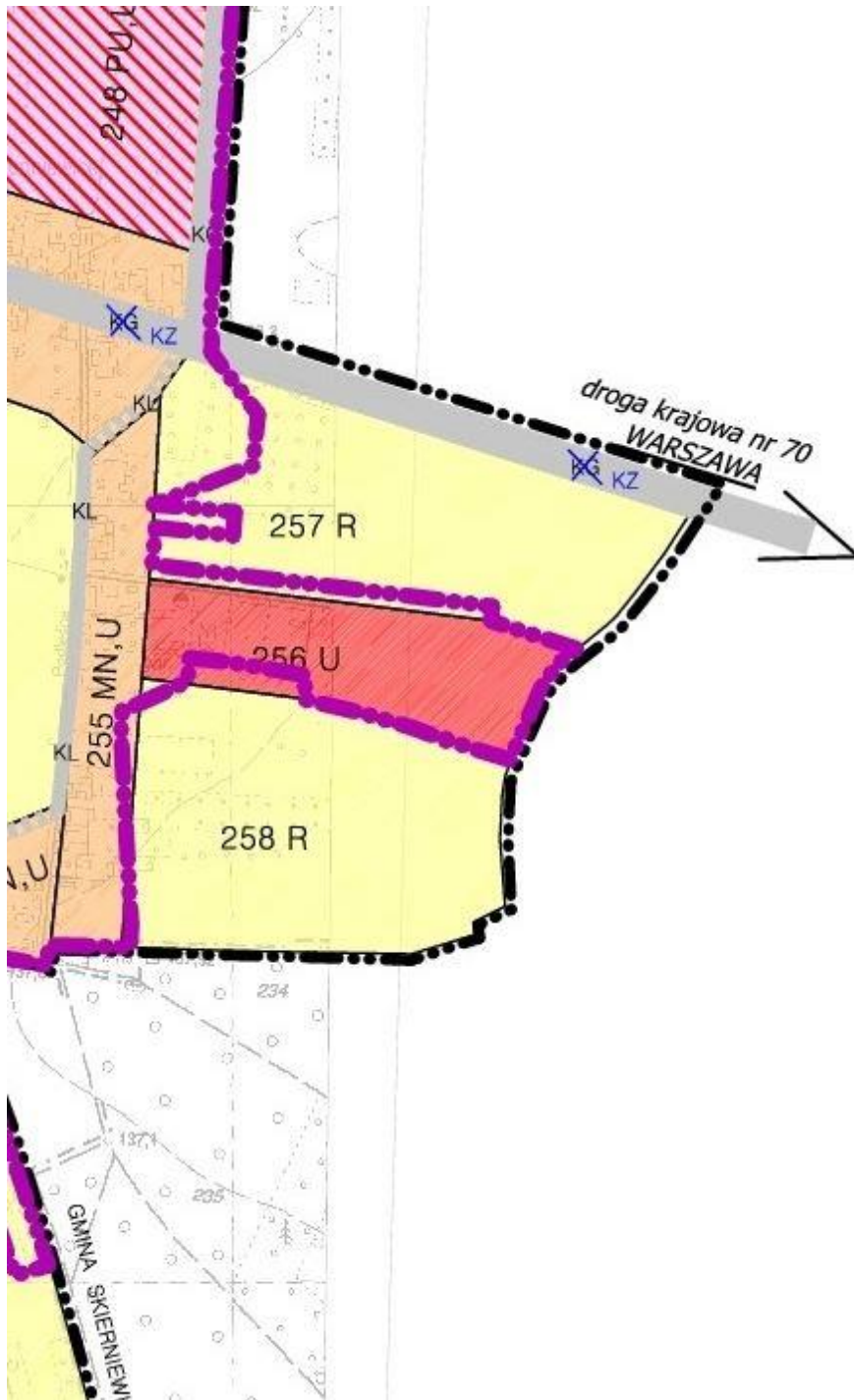
Obszar 24



Obszar 25



Obszar 26



[Grey box]	OB:
TZ	ZAM
R	OB:
R/B	RO:
ZL	OB:
Z	OB: (ZIE OT)
ZD	OB:
ZC	OB:
W	WO

KIERUNKI RO:

[Grey line]	ULI ZO:
[Hatched line]	ULI DO:
[Symbol]	OZN KG KZ KL

WYRÓŻNIENIE Z	
[Symbol]	-KZ-ZMIA

[Hatched box]	KD	D
[Hatched box]	KP	P
[Symbol]		B

Obszar 27

SZARY ZABUDOWY O STATUSIE TERENÓW
MKNIEŹYCH, INNE NIŻ KOLEJOWE

SZARY O DOMINUJĄCEJ FUNKCJI ROLNICTWA

SZARY ROLNICTWA, PERSPEKTYWICZNA REZERWA
ZWOJOWA ZABUDOWY MIEJSKIEJ

SZARY LASÓW

SZARY O DOMINUJĄCEJ FUNKCJI ZIELENI
ZIELEŃ URZĄDZONA, ZIELEŃ TERENÓW
MARTYCH PEŁNIĄCYCH FUNKCJE EKOLOGICZNE)

SZARY OGRODÓW DZIAŁKOWYCH

SZARY CMENTARZY

DY POWIERZCHNIOWE

ZWOJU SYSTEMÓW KOMUNIKACJI

CE ISTNIEJĄCE I ULICE PROJEKTOWANE, KTÓRYCH PRZEBIEG
STAŁ PRZESĄDZONY W PLANACH MIEJSCOWYCH

CE PROJEKTOWANE O ORIENTACYJNYM PRZEBIEGU, WYMAGAJĄCYM
PRECYZOWANIA W PLANACH MIEJSCOWYCH

IACZENIE KLASY ULICY:

- ULICE "GŁÓWNE"
- ULICE "ZBIORCZE"
- ULICE "LOKALNE" (WAŻNIEJSZE)

MIANY

NA KLASY ULICY

WORZEC KOLEJOWY

RZYSTANKI KOLEJOWE

EZKOLIZYJNE PRZEKROCZENIA LINII KOLEJOWYCH

	TERENY OCHRONY RAZ NA 10 LAT (Q 10%)
	OBSZARY NARAŻONE NA C DLA OBSZARÓW NIEOBWA NA NIEBEZPIECZENSTWO I DLA RZEKI SKIERNIEWKI I F
	GRANICE STREFY "A" OCH UZDROWISKOWEJ SKIERNI
	GRANICE STREFY "B" OCH UZDROWISKOWEJ SKIERNI
	WSPÓLNE GRANICE STREF OCHRONY UZDROWISKOW POMOCNICZEJ MIASTA – C

ZASADY OCHRONY DZIEDZICTWA ORAZ DÓBR KULTURY WSPÓLNEJ

	WSPÓLNA GRANICA STREF KONSERWATORSKIEJ I 'A'
	GRANICA STREFY "B – OCH ROZPLANOWANIA PRZES"
	OBIEKTY ZABYTKOWE WF
	OBSZARY ZABYTKOWE W
	OBIEKTY ZABYTKOWE UJ ZABYTKÓW MIASTA SKIEI
	OBSZAR ZABYTKOWY UJ ZABYTKÓW MIASTA SKIEI
	STANOWISKA ARCHEOLO
	GRANICE STREF OCHRON
	STREFA "W" OCHRONY EI KULTUROWYM I HISTORY

Obszar 28

WYSTĘPIENIA I OCHRONA WOCENE,

OSUWANIE SIĘ MAS ZIEMNYCH (WEDŁUG STUDIÓW
ŁOWANYCH NARAŻONYCH
POWODZI O PRAWDOPODOBIEŃSTWIE 1%
RZEKI RAWKI)

RONY UZDROWISKOWEJ OBSZARU OCHRONY
EWICE-MAKÓW

RONY UZDROWISKOWEJ OBSZARU OCHRONY
EWICE-MAKÓW

Y "C" OCHRONY UZDROWISKOWEJ OBSZARU
EJ SKIERNIEWICE-MAKÓW ORAZ JEDNOSTKI
SIEDLA ZDROJOWEGO

NA KULTUROWEGO I ZABYTEKÓW CZESNEJ

EF: "A – ŚCISŁEJ OCHRONY
D" OCHRONY STANOWISK ARCHEOLOGICZNYCH

CHRONY HISTORYCZNYCH WARTOŚCI
TRZENI MIEJSKIEJ"

WISANE DO REJESTRU ZABYTEKÓW

PISANE DO REJESTRU ZABYTEKÓW

ETE W EWIDENCJI
RNIEWICE

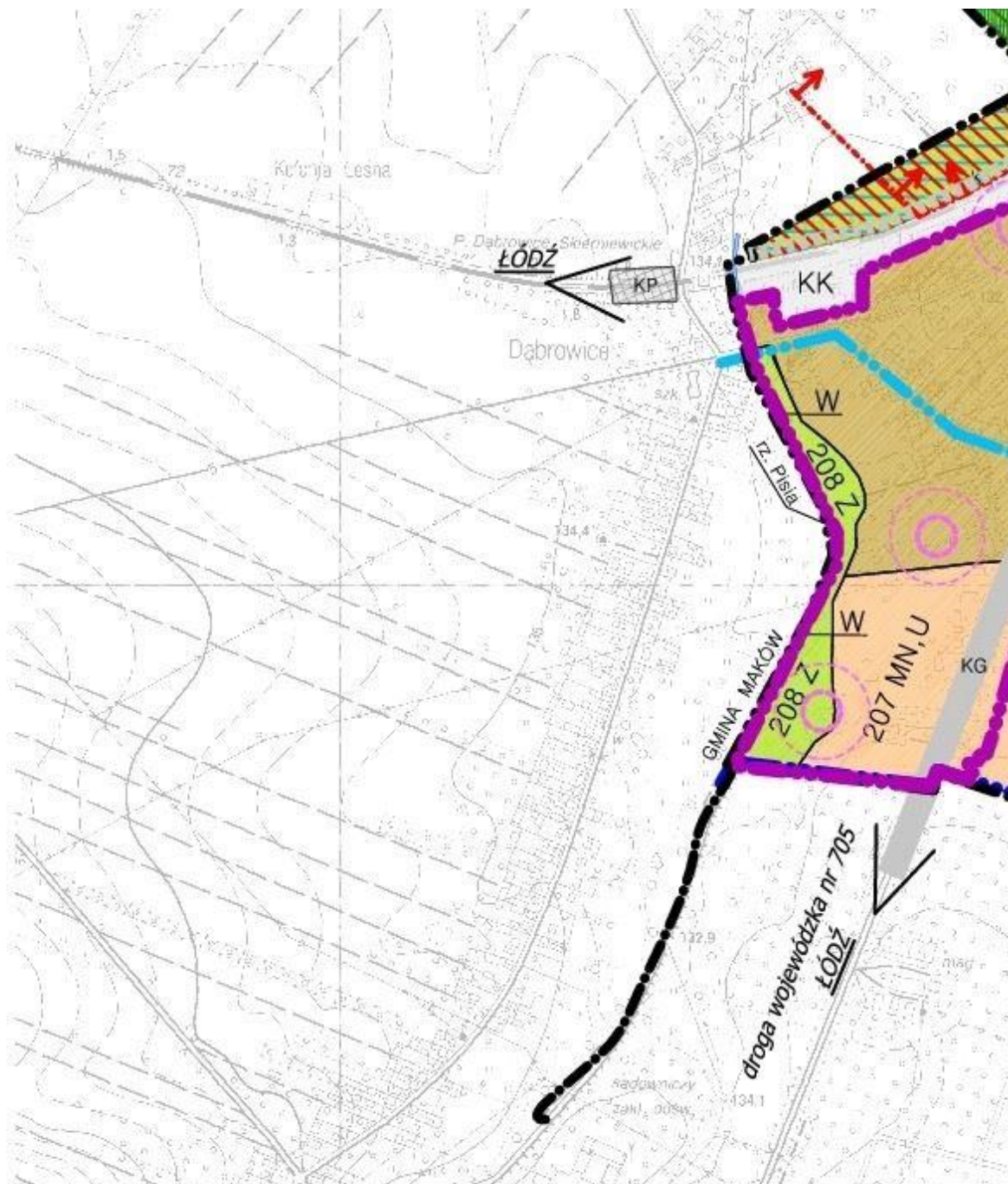
ETY W EWIDENCJI
RNIEWICE

GICZNE

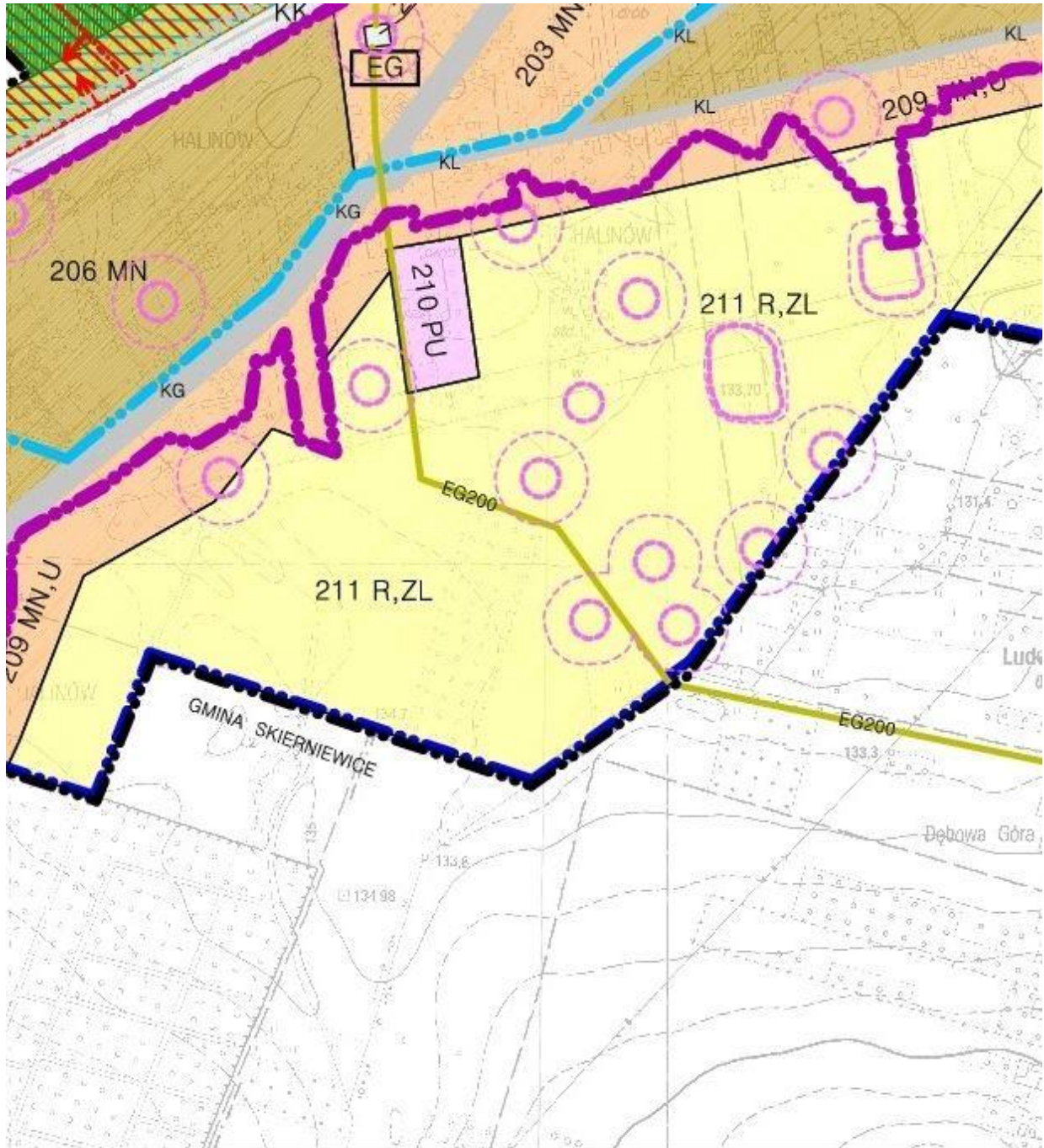
WY STANOWISK ARCHEOLOGICZNYCH

KSPOZYCJI WARTOŚCIOWYCH POD WZGLĘDEM
CZNYM OBIEKTÓW

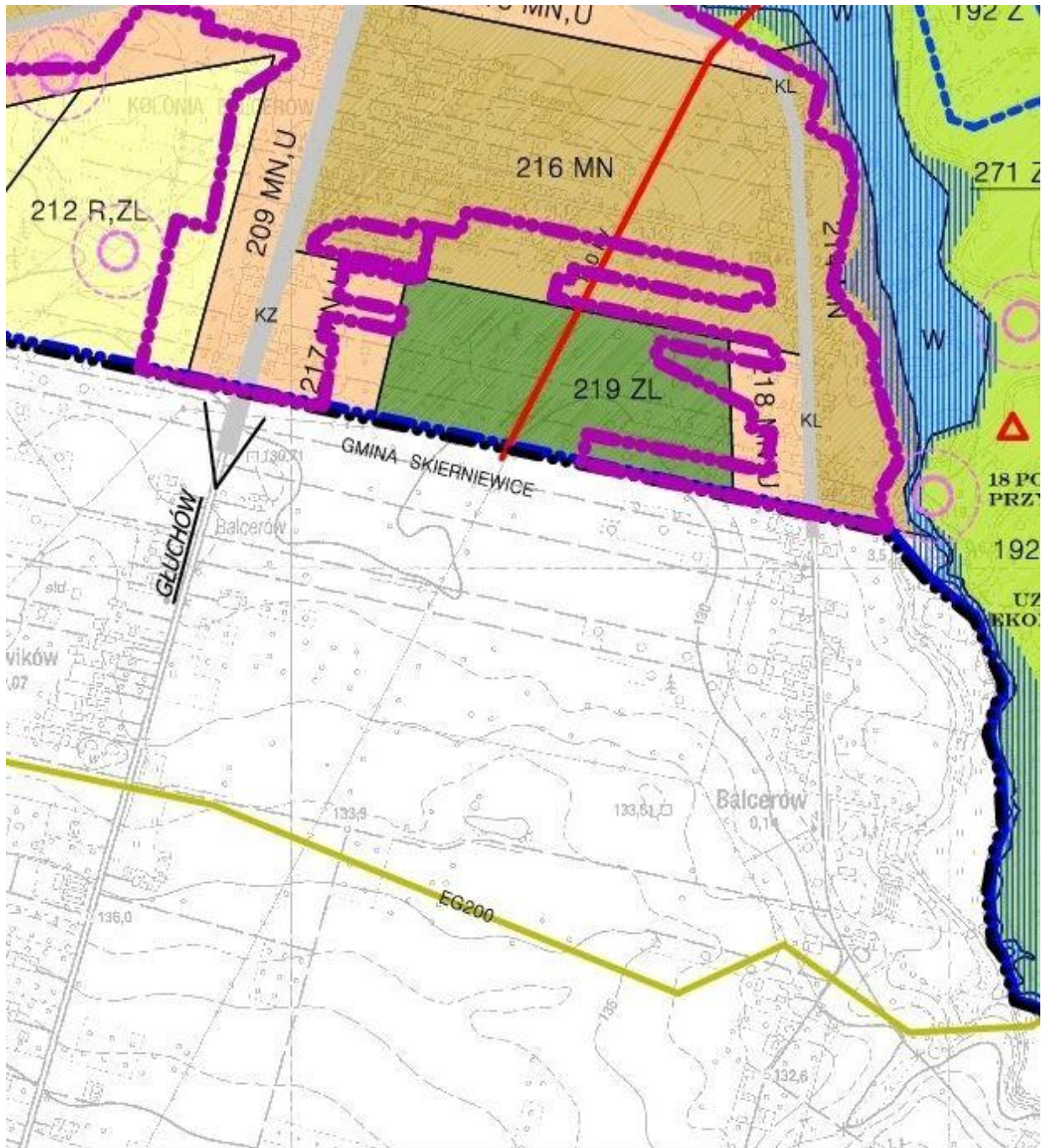
Obszar 29



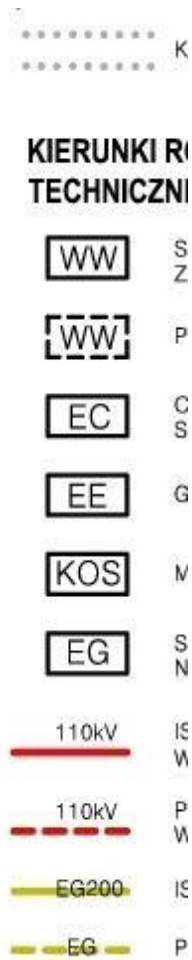
Obszar 30



Obszar 31



Obszar 33



Obszar 34

PROJEKT PRZEBUDOWY DROGI NR 70 (PERSPEKTYWA)

ROZWOJU SYSTEMÓW INFRASTRUKTURY ENERGETYCZNEJ

STACJA UZDATNIANIA WODY W MIEJSKIM SYSTEMIE
ZAOPATRZENIA W WODĘ

PROJEKTOWANA STACJA UZDATNIANIA WODY

CIŚNIOWNIA MIEJSKA – GŁÓWNY OBIEKT W MIEJSKIM
SYSTEMIE ZAOPATRZENIA W CIEPŁO

KLÓWNE PUNKTY ZASILANIA ELEKTROENERGETYCZNEGO

MIEJSKA OCZYSZCZALNIA ŚCIEKÓW

STACJE REDUKCYJNE GAZU (Z WYSOKIEGO
NA ŚREDNIE CIŚNIENIE)

ISTNIEJĄCE NAPOWIETRZNE LINIE ELEKTROENERGETYCZNE
WYSOKIEGO NAPIĘCIA (110kV)

PROJEKTOWANE LINIE ELEKTROENERGETYCZNE
WYSOKIEGO NAPIĘCIA (110kV)

ISTNIEJĄCY GAZOCIĄG WYSOKIEGO CIŚNIENIA (DN200)

PROJEKTOWANY GAZOCIĄG WYSOKIEGO CIŚNIENIA

ELEMENTY POLITYKI ZAGOSPODAROWAŃ



OBSZARY DOPUSZCZENIA
OBIEKTÓW HANDLOWYCH
POWYŻEJ 2000 m²



OBSZARY PRZESTRZENI FUNKCYJNEJ



OBSZARY WYSTĘPOWANIA
PUBLICZNEGO O ZNACZENIU
Z ZAKRESU ZABUDOWY LUB



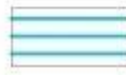
OBSZARY WYSTĘPOWANIA
PUBLICZNEGO O ZNACZENIU
Z ZAKRESU ZABUDOWY LUB



OBSZARY WYSTĘPOWANIA
WYMAGAJĄCE ZMIANY PRZEMO
NIEROLNICZE I NIELEŚNE



OBSZARY, DLA KTÓRYCH
SPORZĄDZIĆ MIEJSCOWE
PRZESTRZENNE



OBSZARY WYMAGAJĄCE



GRANICZĄCE

Obszar 35

WZDAROWANIA PRZESTRZENNEGO

A WIELKOPOWIERZCHNIOWYCH
I, O POWIERZCHNI SPRZEDAŻY

PUBLICZNEJ

A INWESTYCJI CELU
MIASIA PONADLOKALNYM
USŁUGOWEJ

A INWESTYCJI CELU
MIASIA LOKALNYM
USŁUGOWEJ

A GRUNTÓW LEŚNYCH
WYZNACZENIA NA CELE

MIASIA SAMORZĄD ZAMIERZA
WYKONAWCZE PLANY ZAGOSPODAROWANIA

PRZEKSZTAŁCENI

MIASIA AGLOMERACJI





URZĄD MIASTA SKIERNIEWICE
Biurowisko Planowania Przestrzennego
i Planowania Inwestycji

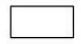
98-100 Skierniewice, ul. Horzara 9

tel. (046) 882 57 77

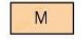



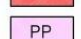
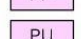
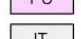
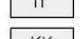

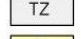
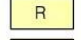


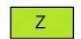


LEGENDA:

-  GRANICE ADMINISTRACYJNE MIASTA (GRANICE OBSZARU OBJĘTEGO STUDIUM)
-  GRANICE ADMINISTRACYJNE GMIN



KSZTAŁTOWANIE STRUKTURY FUNKCJONALNO-PRZESTRZENNEJ MIASTA

-  GRANICE ZASIĘGU OBSZARÓW FUNKCJONALNYCH WYODREBNIONE WEDŁUG KRYTERIUM DOMINUJĄCEGO RODZAJU ZABUDOWY I SPOSOBU UŻYTKOWANIA TERENÓW, OZNACZONE NUMEREM CYFROWYM I SYMBOLEM LITEROWYM

OZNACZENIE TYPÓW OBSZARÓW FUNKCJONALNYCH

-  **M** OBSZARY O DOMINUJĄCEJ FUNKCJI ZABUDOWY MIESZKANIOWEJ
-  **MN** OBSZARY O DOMINUJĄCEJ FUNKCJI ZABUDOWY MIESZKANIOWEJ JEDNORODZINNEJ
-  **MW** OBSZARY O DOMINUJĄCEJ FUNKCJI ZABUDOWY MIESZKANIOWEJ WIELORODZINNEJ
-  **U** OBSZARY O DOMINUJĄCEJ FUNKCJI ZABUDOWY USŁUGOWEJ
-  **PP** OBSZARY O DOMINUJĄCEJ FUNKCJI ZABUDOWY TECHNICZNO-PRODUKCYJNEJ
-  **PU** OBSZARY SKŁADÓW I MAGAZYNÓW ORAZ INNEJ ZABUDOWY NA POTRZEBY DZIAŁALNOŚCI GOSPODARCZEJ NIE BĘDĄCEJ PRODUKCJA
-  **IT** OBSZARY LOKALIZACJI WAŻNIEJSZYCH OBIEKTÓW MIEJSKIEJ INFRASTRUKTURY TECHNICZNEJ
-  **KK** OBSZARY KOLEJOWE, TERENY ZAMKNIĘTE
-  **TZ** OBSZARY ZABUDOWY O STATUSIE TERENÓW ZAMKNIĘTYCH, INNE NIŻ KOLEJOWE
-  **R** OBSZARY O DOMINUJĄCEJ FUNKCJI ROLNICTWA
-  **R/B** OBSZARY ROLNICTWA, PERSPEKTYWICZNA REZERWA ROZWOJOWA ZABUDOWY MIEJSKIEJ
-  **ZL** OBSZARY LASÓW
-  **Z** OBSZARY O DOMINUJĄCEJ FUNKCJI ZIELENI (ZIELENI URZĄDZONA, ZIELENI TERENÓW OTWARTYCH PEŁNIĄCYCH FUNKCJE EKOLOGICZNE)
-  **ZD** OBSZARY OGRODÓW DZIAŁKOWYCH
-  **ZC** OBSZARY CMENTARZY
-  **W** WODY POWIERZCHNIOWE

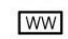

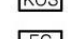

KIERUNKI ROZWOJU SYSTEMÓW KOMUNIKACJI

-  ULICE ISTNIEJĄCE I ULICE PROJEKTOWANE, KTÓRYCH PRZEBIEG ZOSTAŁ PRZESADZONY W PLANACH MIEJSCOWYCH
 -  ULICE PROJEKTOWANE O ORIENTACYJNYM PRZEBIEGU, WYMAGAJĄCYM DOPRECYZOWANIA W PLANACH MIEJSCOWYCH
- OZNACZENIE KLASY ULICY:
 KG - ULICE "GŁÓWNE"
 KZ - ULICE "ZBIORCZE"
 KL - ULICE "LOKALNE" (WAŻNIEJSZE)






WYRÓŻNIENIE ZMIANY
 - KZ - ZMIANA KLASY ULICY

-  **KD** DWORZEC KOLEJOWY
-  **KP** PRZYSTANKI KOLEJOWE
-  BEZKOLIZYJNE PRZEKROCZENIA LINII KOLEJOWYCH
-  KIERUNEK PRZEBUDOWY DROGI NR 70 (PERSPEKTYWA)





KIERUNKI ROZWOJU SYSTEMÓW INFRASTRUKTURY TECHNICZNEJ





-  **WW** STACJA UZDATNIANIA WODY W MIEJSKIM SYSTEMIE ZAOPATRZENIA W WODĘ
-  **WW** PROJEKTOWANA STACJA UZDATNIANIA WODY
-  **EC** CIEPŁOWNIA MIEJSKA - GŁÓWNY OBIEKT W MIEJSKIM SYSTEMIE ZAOPATRZENIA W CIEPŁO
-  **EE** GŁÓWNE PUNKTY ZASILANIA ELEKTROENERGETYCZNEGO
-  **KOS** MIEJSKA OCZYSZCZALNIA ŚCIEKÓW
-  **EG** STACJE REDUKCYJNE GAZU (Z WYSOKIEGO NA ŚREDNIE CIŚNIENIE)
-  **110kV** ISTNIEJĄCE NAPONIETRZNE LINIE ELEKTROENERGETYCZNE WYSOKIEGO NAPIĘCIA (110kV)
-  **110kV** PROJEKTOWANE LINIE ELEKTROENERGETYCZNE WYSOKIEGO NAPIĘCIA (110kV)
-  **EG200** ISTNIEJĄCY GAZOCIĄG WYSOKIEGO CIŚNIENIA (DN200)
-  **EG** PROJEKTOWANY GAZOCIĄG WYSOKIEGO CIŚNIENIA

ZASADY OCHRONY ŚRODOWISKA I JEGO ZASOBÓW OCHRONY PRZYRODY, KRAJOBRAZU KULTUROWEGO I UZDROWISK

-  GRANICE OTULINY BOLIMOWSKIEGO PARKU KRAJOBRAZOWEGO I ZESPOŁU PRZYRODNICZO - KRAJOBRAZOWEGO "ZWIERZYNIĘC KRÓLEWSKI"
-  GRANICA BOLIMOWSKIEGO PARKU KRAJOBRAZOWEGO
-  GRANICA BOLIMOWSKO- RADZIEJOWICKIEGO OBSZARU CHRONIONEGO KRAJOBRAZU Z DOLINĄ ŚRODKOWEJ RAWKI
-  REZERWAT PRZYRODY RZEKI RAWKI
-  UŻYTKI EKOLOGICZNE

WYRÓŻNIENIE ZMIANY

-  OBSZARY SZCZEGÓLNEGO ZAGROŻENIA POWODZIĄ (WEDŁUG STUDIÓW DLA OBSZARÓW NIEOBWAŁOWANYCH NARAŻONYCH NA NIEBEZPIECZESTWO POWODZI O PRAWDOPODOBIEŃSTWIE 1% DLA RZEKI SKIERNIEWKI)
-  OBSZAR ZAGROŻENIA POWODZIOWEGO - PRAWDOPODOBIEŃSTWO WYSTĄPIENIA POWODZI 0,2% RAZ NA 500 LAT
-  OBSZAR ZAGROŻENIA POWODZIOWEGO - PRAWDOPODOBIEŃSTWO WYSTĄPIENIA POWODZI 1% RAZ NA 100 LAT
-  OBSZAR ZAGROŻENIA POWODZIOWEGO - PRAWDOPODOBIEŃSTWO WYSTĄPIENIA POWODZI WYSOKIE, RAZ NA 10 LAT (Q-10%)

-  OBSZARY NARAŻONE NA OSUWANIE SIĘ MAS ZIEMNYCH (WEDŁUG STUDIÓW DLA OBSZARÓW NIEOBWAŁOWANYCH NARAŻONYCH NA NIEBEZPIECZESTWO POWODZI O PRAWDOPODOBIEŃSTWIE 1% DLA RZEKI SKIERNIEWKI I RZEKI RAWKI)
-  GRANICE STREFY "A" OCHRONY UZDROWISKOWEJ OBSZARU OCHRONY UZDROWISKOWEJ SKIERNIEWICE-MAKÓW
-  GRANICE STREFY "B" OCHRONY UZDROWISKOWEJ OBSZARU OCHRONY UZDROWISKOWEJ SKIERNIEWICE-MAKÓW
-  WSPÓLNE GRANICE STREFY "C" OCHRONY UZDROWISKOWEJ OBSZARU OCHRONY UZDROWISKOWEJ SKIERNIEWICE-MAKÓW ORAZ JEDNOSTKI POMOCNICZEJ MIASTA - OSIEDLA ZDROJOWEGO

ZASADY OCHRONY DZIEDZICTWA KULTUROWEGO I ZABYTKÓW ORAZ DÓBR KULTURY WSPÓŁCZESNEJ

-  WSPÓLNA GRANICA STREF: "A" - ŚCISLEJ OCHRONY KONSERWATORSKIEJ I "C" OCHRONY STANOWISK ARCHEOLOGICZNYCH
-  GRANICA STREFY "B" - OCHRONY HISTORYCZNYCH WARTOŚCI ROZPLANOWANIA PRZESTRZENI MIEJSKIEJ
-  OBIEKTY ZABYTKOWE WPISANE DO REJESTRU ZABYTKÓW
-  OBSZARY ZABYTKOWE WPISANE DO REJESTRU ZABYTKÓW
-  OBIEKTY ZABYTKOWE UJĘTE W EWIDENCJI ZABYTKÓW MIASTA SKIERNIEWICE
-  OBSZAR ZABYTKOWY UJĘTY W EWIDENCJI ZABYTKÓW MIASTA SKIERNIEWICE
-  STANOWISKA ARCHEOLOGICZNE
-  GRANICE STREF OCHRONY STANOWISK ARCHEOLOGICZNYCH
-  STREFA "W" OCHRONY EKSPOZYCJI WARTOŚCIOWYCH POD WZGLĘDEM KULTUROWYM I HISTORYCZNYM OBIEKTÓW

ELEMENTY POLITYKI ZAGOSPODAROWANIA PRZESTRZENNEGO

-  OBSZARY DOPUSZCZENIA WIELKOPOWIERZCHNIOWYCH OBIEKTÓW HANDLOWYCH, O POWIERZCHNI SPRZEDAŻY POWYŻEJ 2000 m²
-  OBSZARY PRZESTRZENI PUBLICZNEJ
-  OBSZARY WYSTĘPOWANIA INWESTYCJI CELU PUBLICZNEGO O ZNACZENIU PONADLOKALNYM Z ZAKRESU ZABUDOWY USŁUGOWEJ
-  OBSZARY WYSTĘPOWANIA INWESTYCJI CELU PUBLICZNEGO O ZNACZENIU LOKALNYM Z ZAKRESU ZABUDOWY USŁUGOWEJ
-  OBSZARY WYSTĘPOWANIA GRUNTÓW LEŚNYCH WYMAGAJĄCE ZMIANY PRZEZNACZENIA NA CELE NIEROLNICZE I NIELEŚNE
-  OBSZARY, DLA KTÓRYCH SAMORZĄD ZAMIERZA SPORZĄDZIĆ MIEJSCOWE PLANY ZAGOSPODAROWANIA PRZESTRZENNEGO
-  OBSZARY WYMAGAJĄCE PRZEKSZTAŁCENIA

-  GRANICE AGLOMERACJI