



DZIENNIK URZĘDOWY

WOJEWÓDZTWA ŁÓDZKIEGO

Łódź, dnia 14 listopada 2016 r.

Poz. 4649

UCHWAŁA NR XXIX/381/16 SEJMIKU WOJEWÓDZTWA ŁÓDZKIEGO

z dnia 25 października 2016 r.

w sprawie wyznaczenia aglomeracji Inowłódz

Na podstawie art. 18 pkt 20 oraz art. 89 ust. 1 ustawy z dnia 5 czerwca 1998 r. o samorządzie województwa (Dz. U. z 2016, poz. 486) w związku z art. 43 ust. 2a ustawy z dnia 18 lipca 2001 roku Prawo wodne (Dz. U. z 2015 r. poz. 469, poz. 1590, poz. 1642, poz. 2295, z 2016 r. poz. 352) oraz art. 22 ust. 2 i 3 ustawy z dnia 5 stycznia 2011 r. o zmianie ustawy - Prawo wodne oraz niektórych innych ustaw (Dz. U. z 2011 r. Nr 32, poz. 159, z 2014 r. poz. 850) uchwała się, co następuje:

§ 1. Wyznacza się aglomerację Inowłódz zwaną dalej „aglomeracją”, położoną w województwie łódzkim, powiecie tomaszowskim na terenie Gminy Inowłódz.

§ 2. Aglomerację tworzą miejscowości: Inowłódz, Konewka, Królowa Wola, Spała, Teofilów, Zakościele.

§ 3. Równoważna liczba mieszkańców aglomeracji wynosi: 4236.

§ 4. Ścieki komunalne z obszaru aglomeracji odprowadzane są do oczyszczalni ścieków zlokalizowanej w miejscowości Zakościele.

§ 5. Obszar i granice aglomeracji wyznaczono na mapie w skali 1:10 000, która stanowi załącznik do niniejszej uchwały.

§ 6. Wykonanie uchwały powierza się Zarządowi Województwa Łódzkiego.

§ 7. Uchwała wchodzi w życie po upływie 14 dni od dnia ogłoszenia.

Przewodniczący Sejmiku

Marek Mazur

Załącznik
do uchwały XXIX/381/16
Sejmiku Województwa Łódzkiego
z dnia 25 października 2016 r.

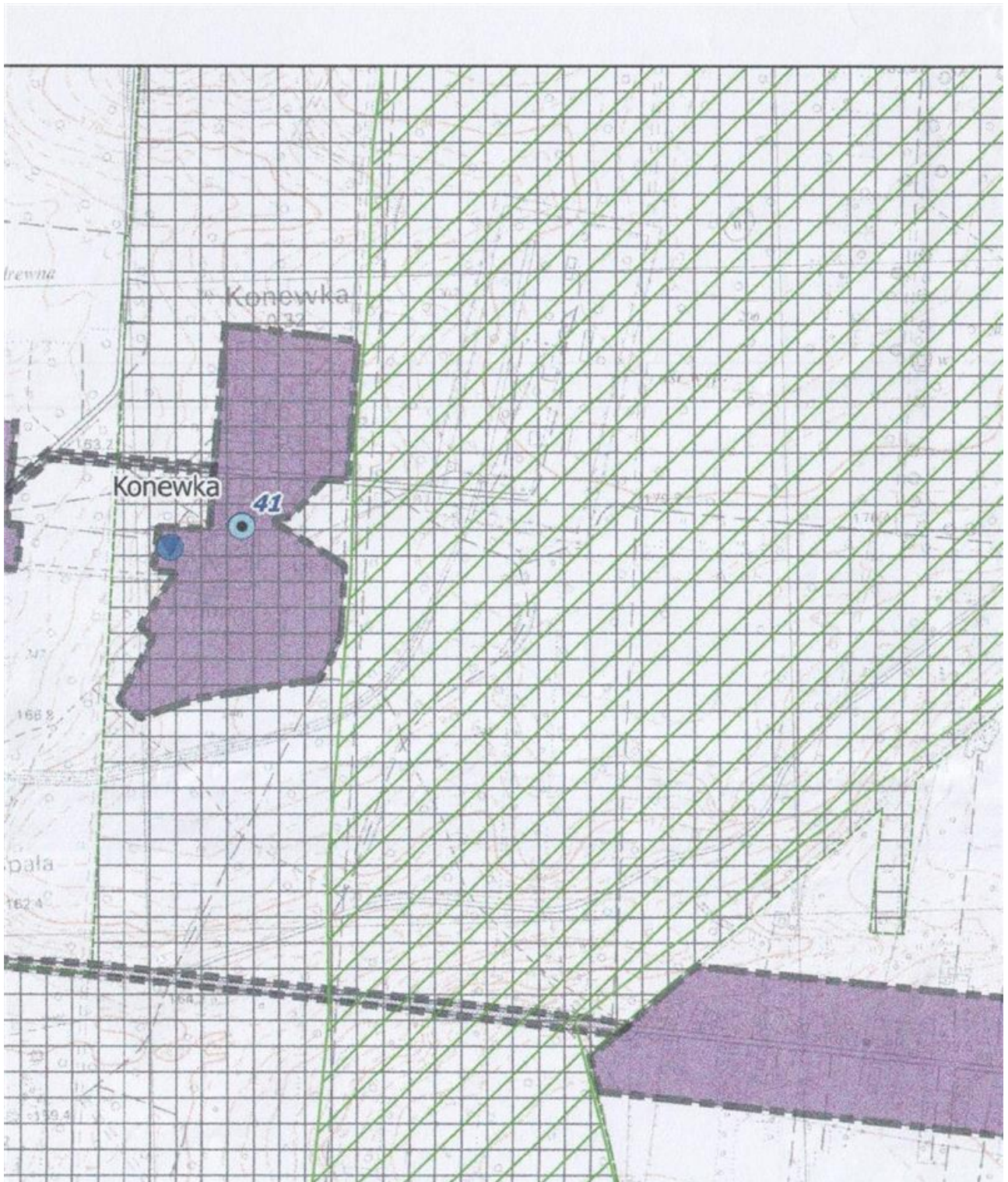
Legenda:



Obszar 1



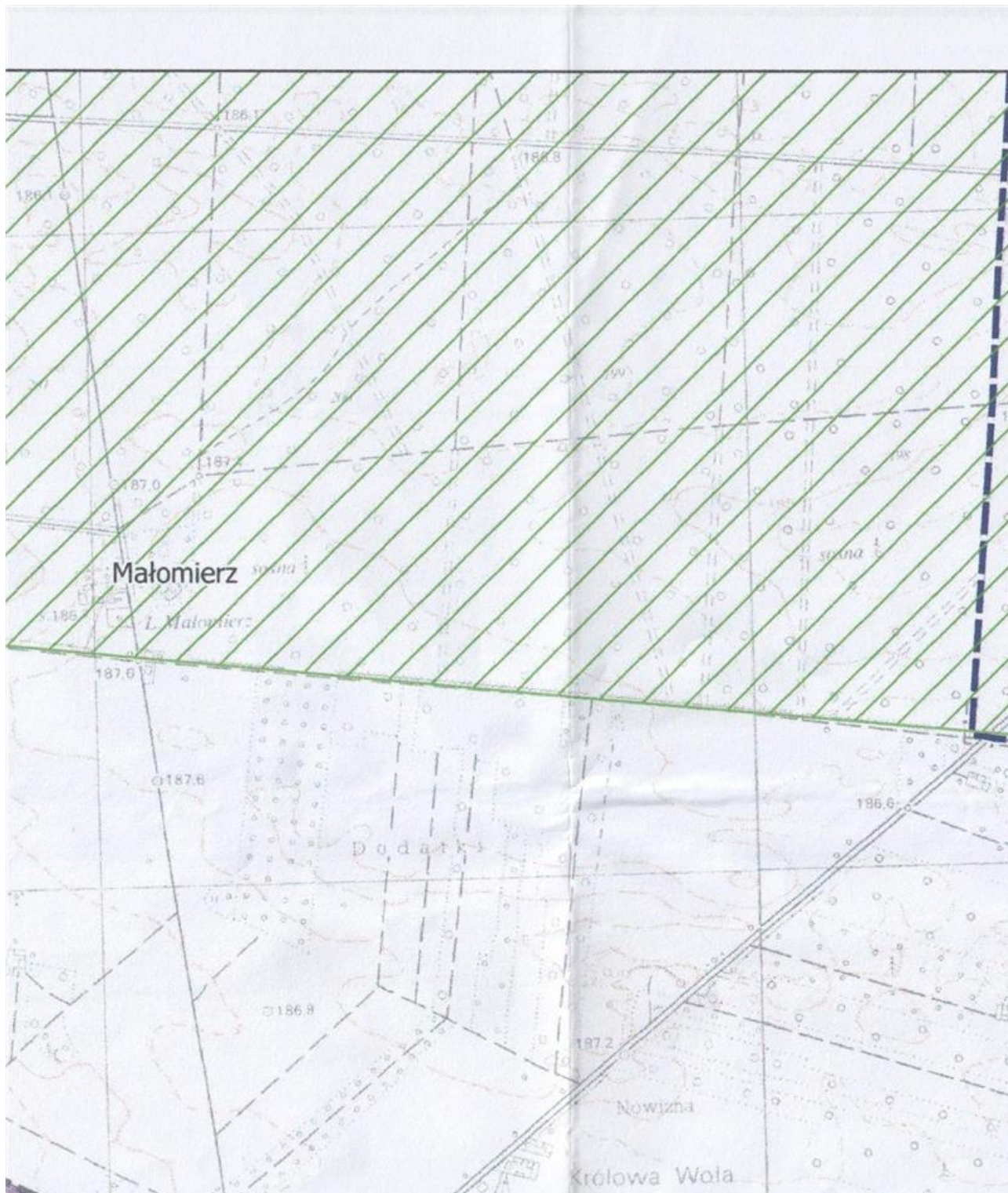
Obszar 2



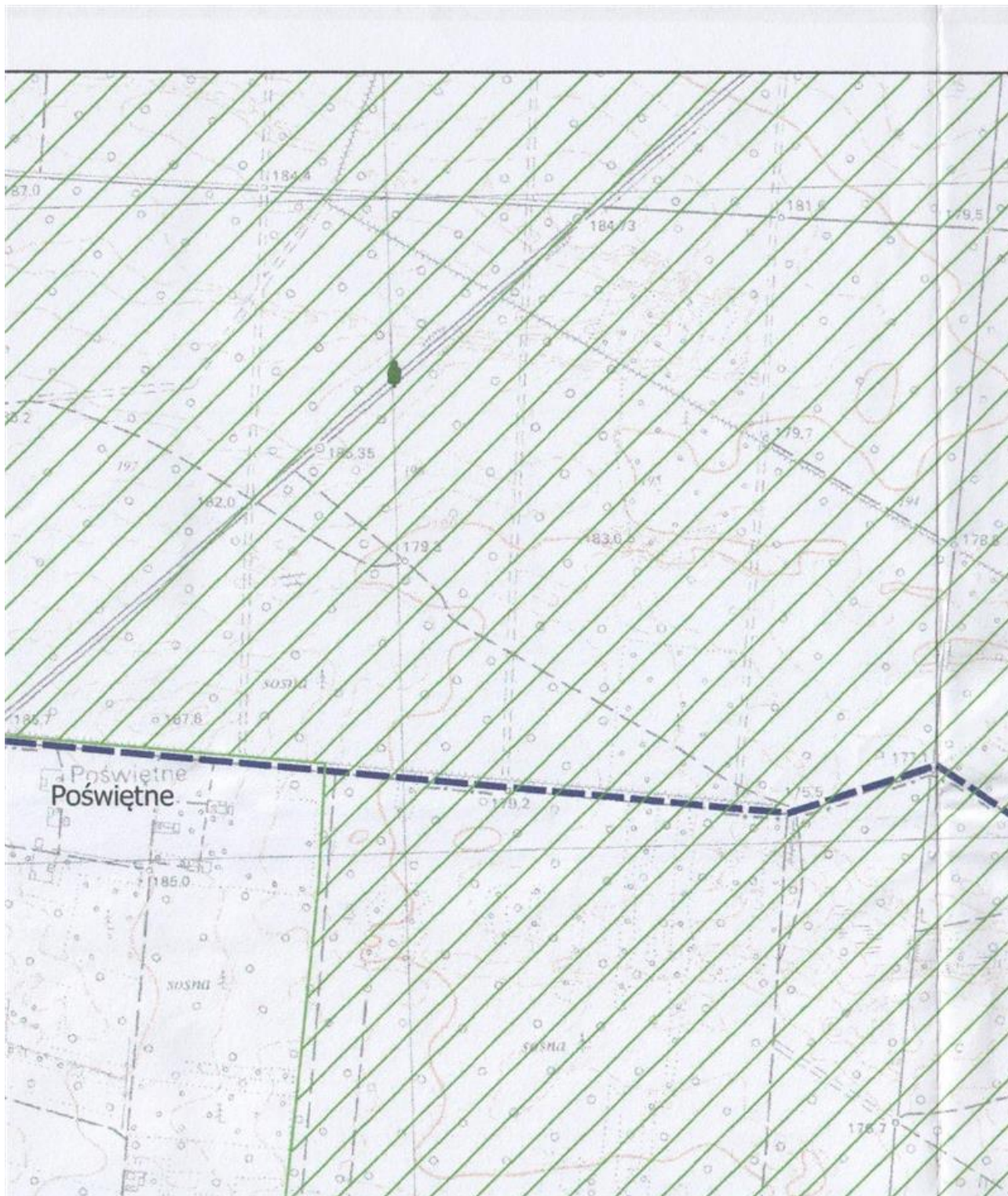
Obszar 3



Obszar 4



Obszar 5



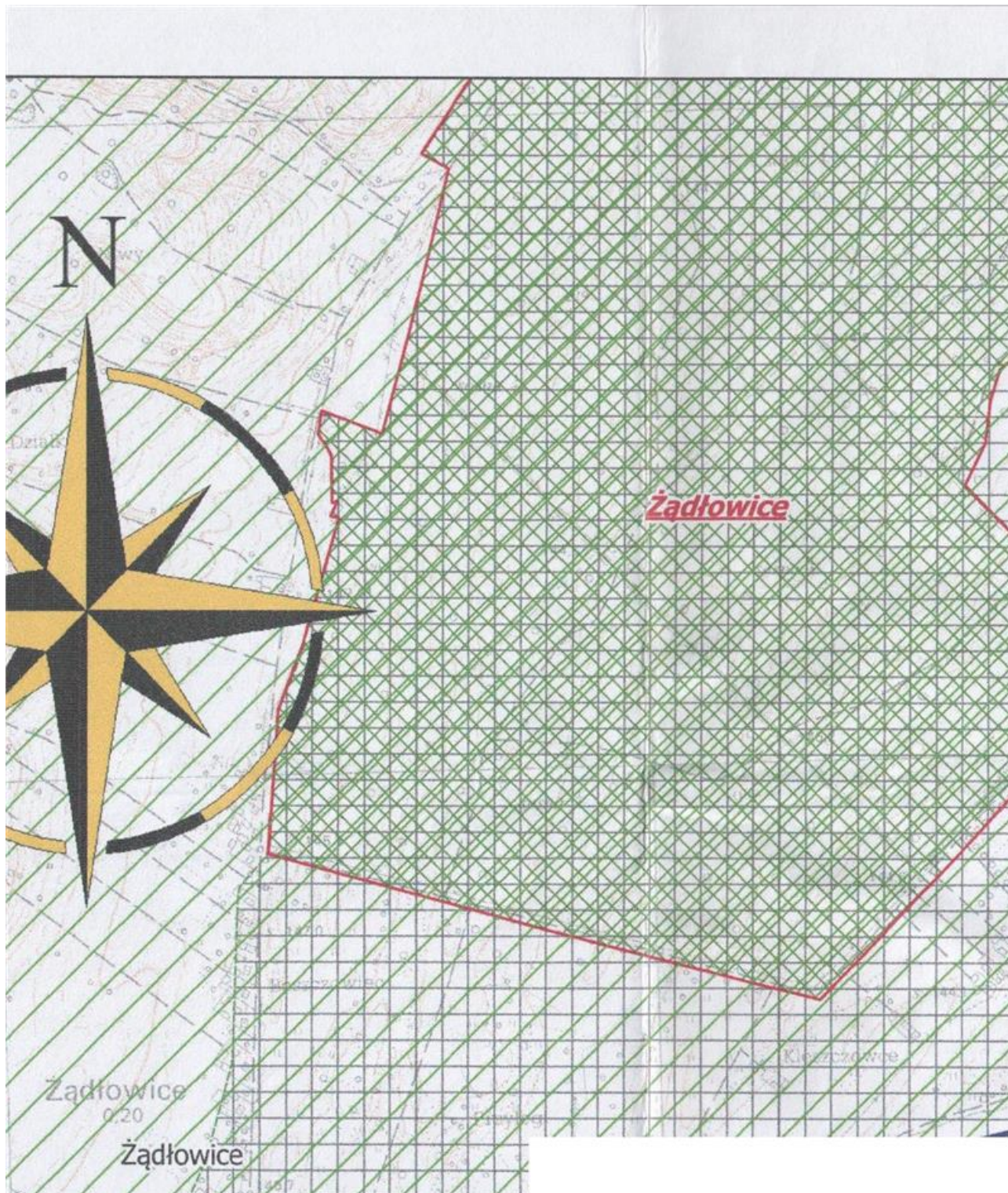
Obszar 6



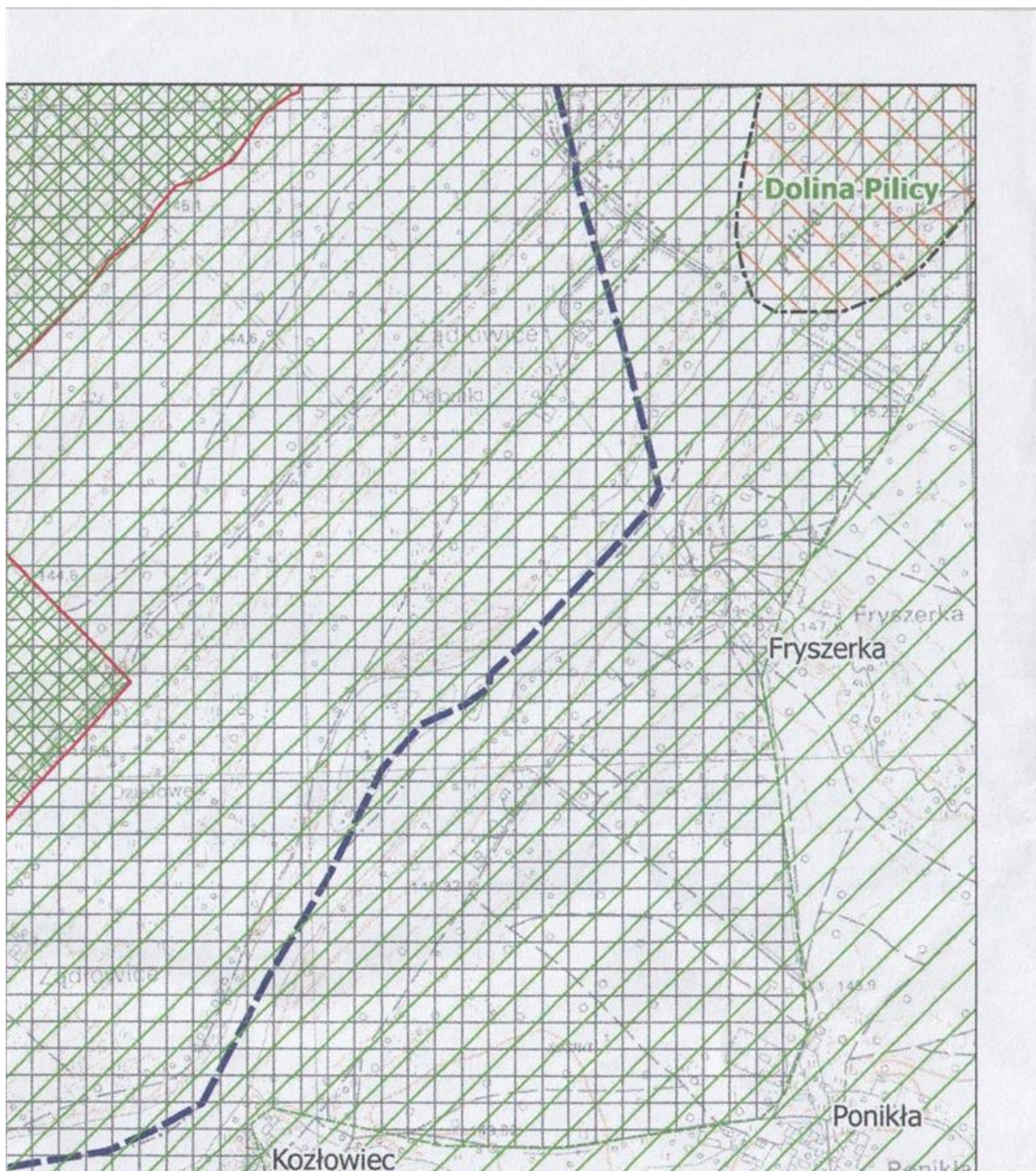
Obszar 7



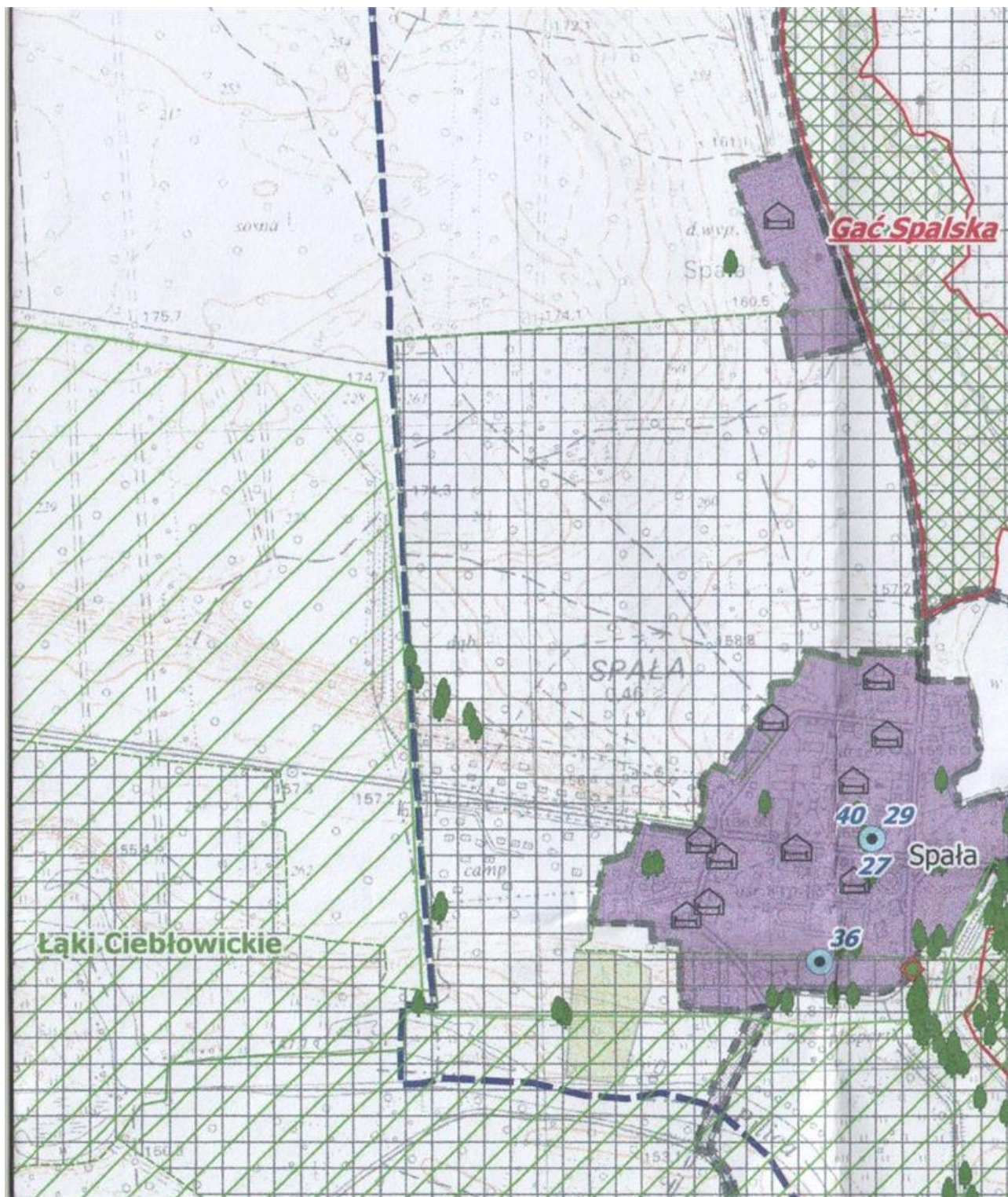
Obszar 8



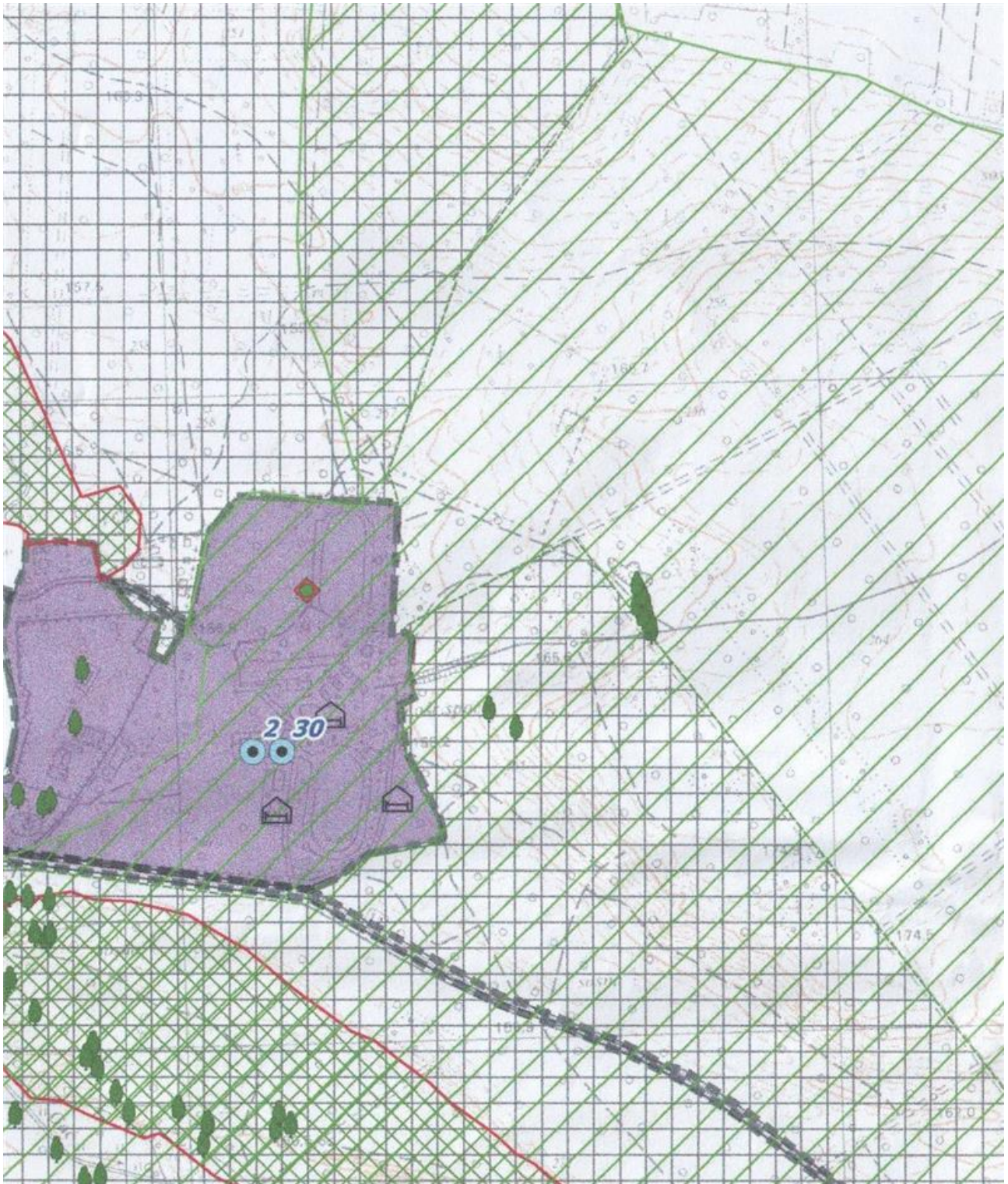
Obszar 9



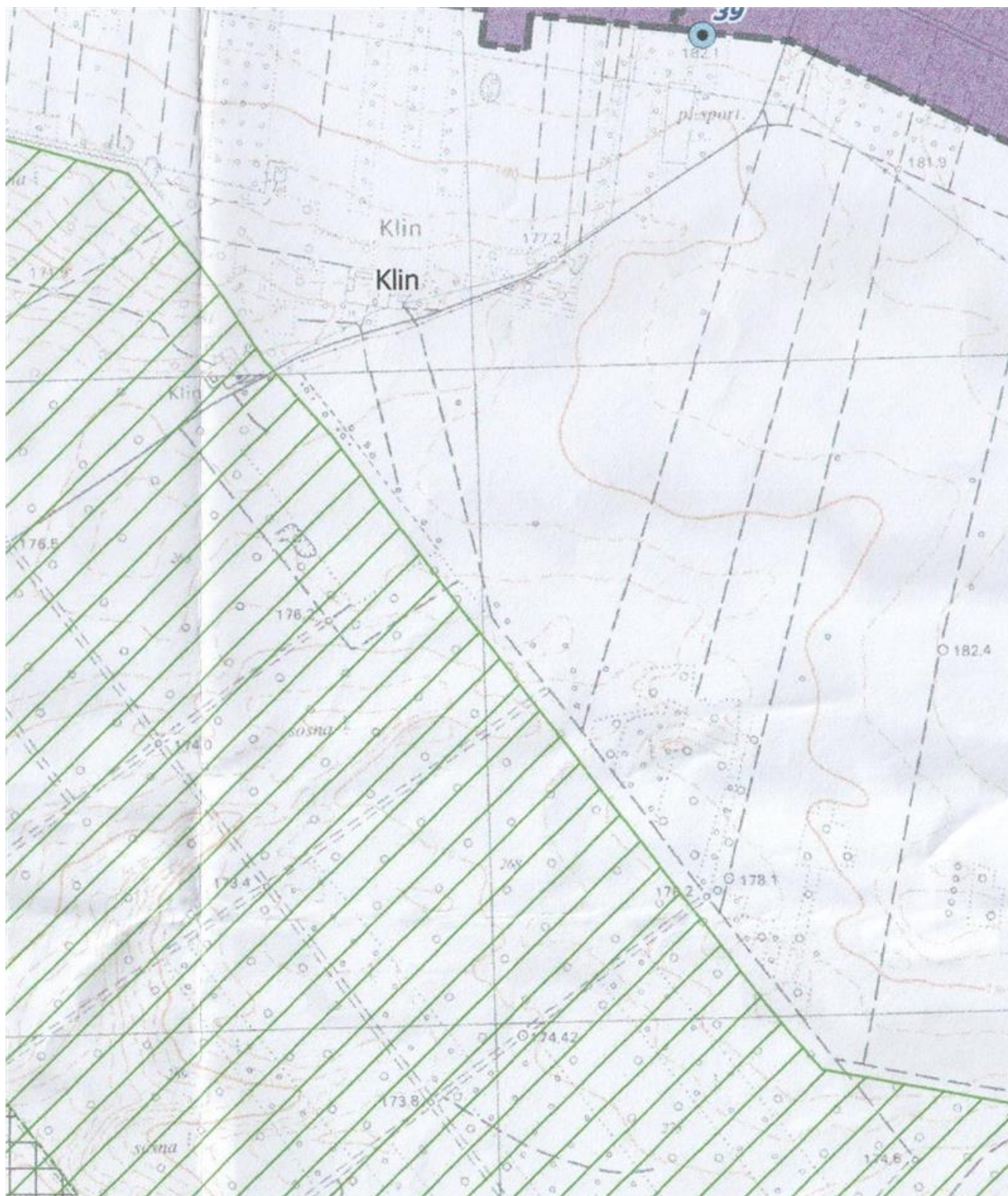
Obszar 10



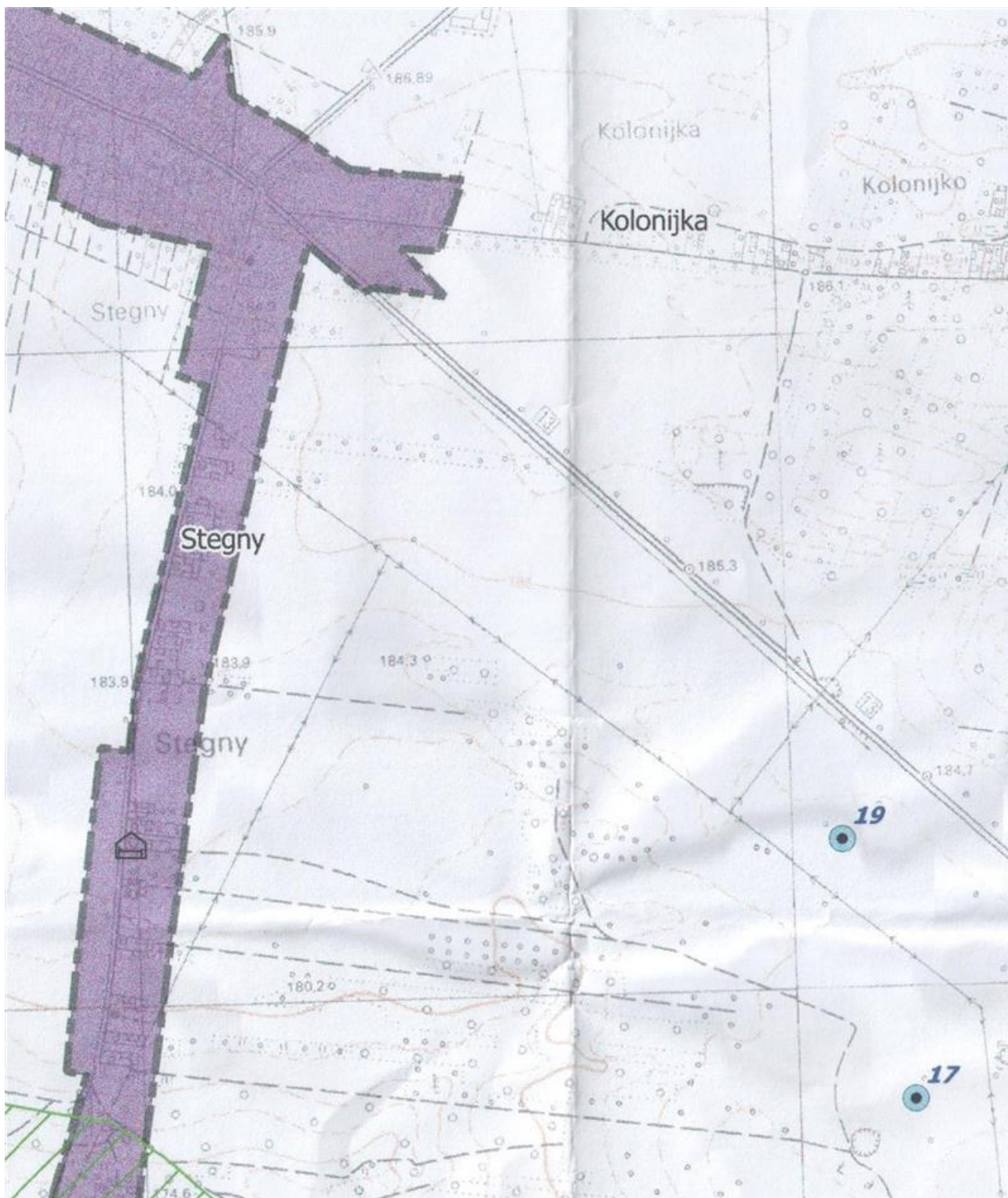
Obszar 11



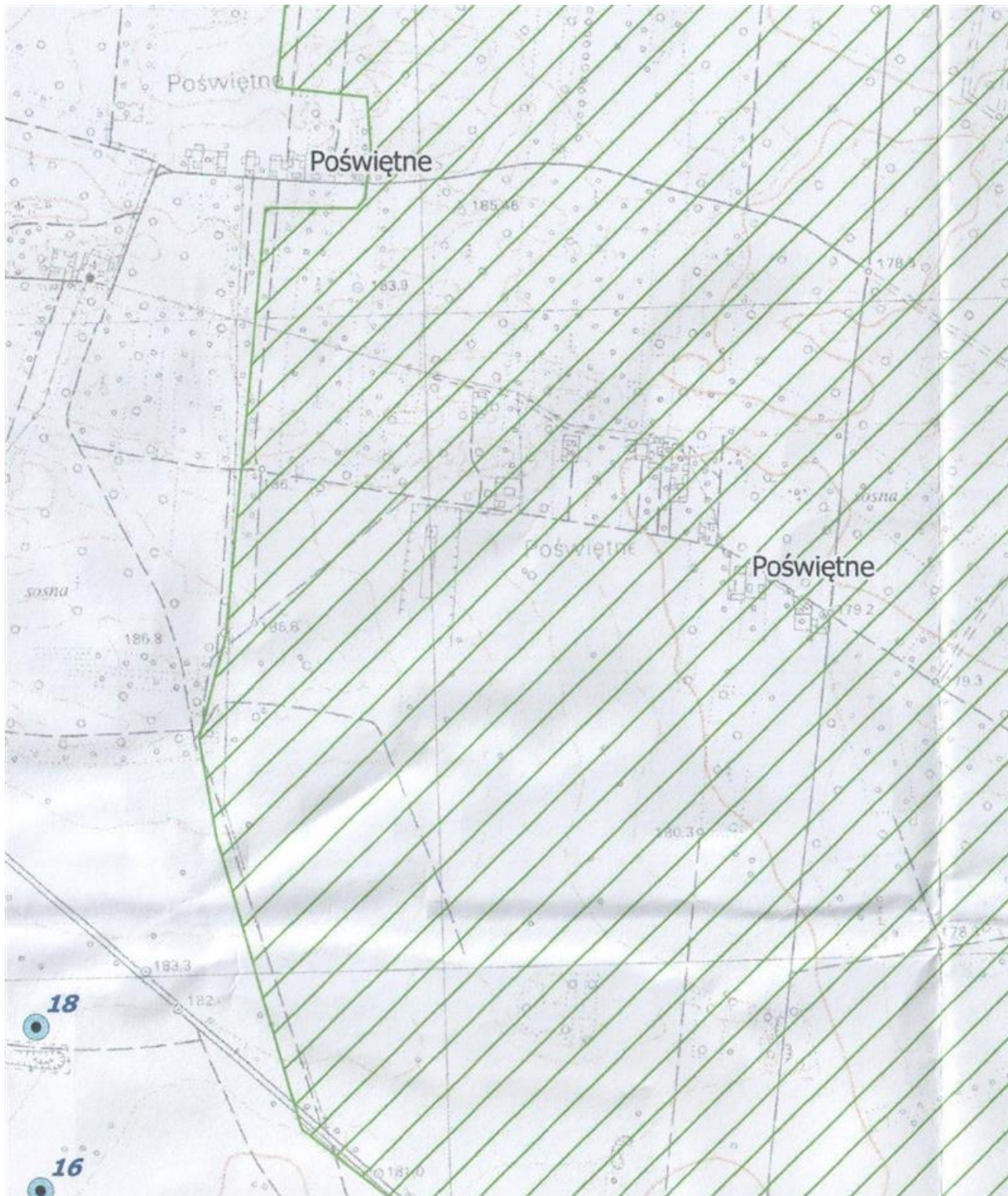
Obszar 12



Obszar 13



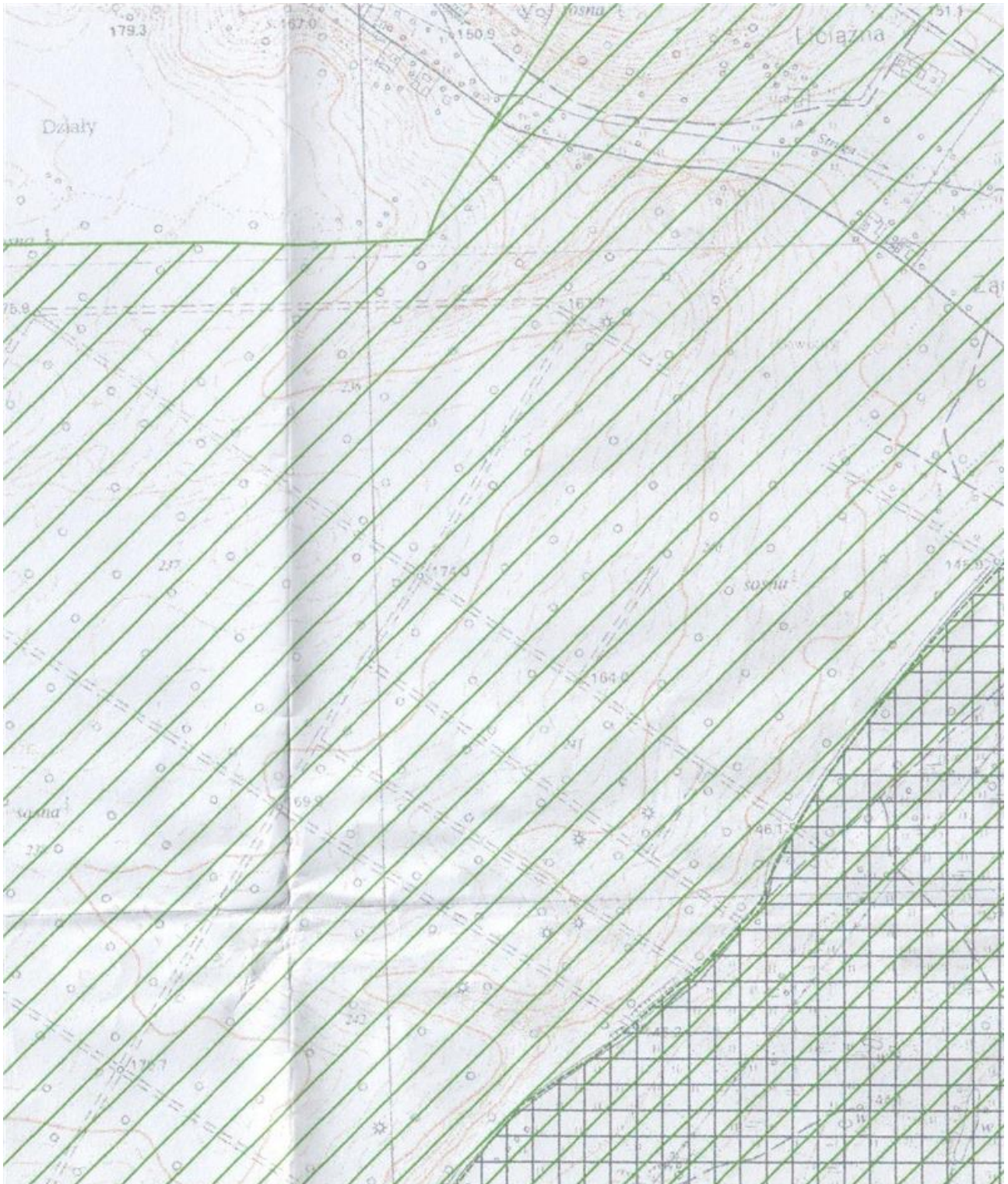
Obszar 14



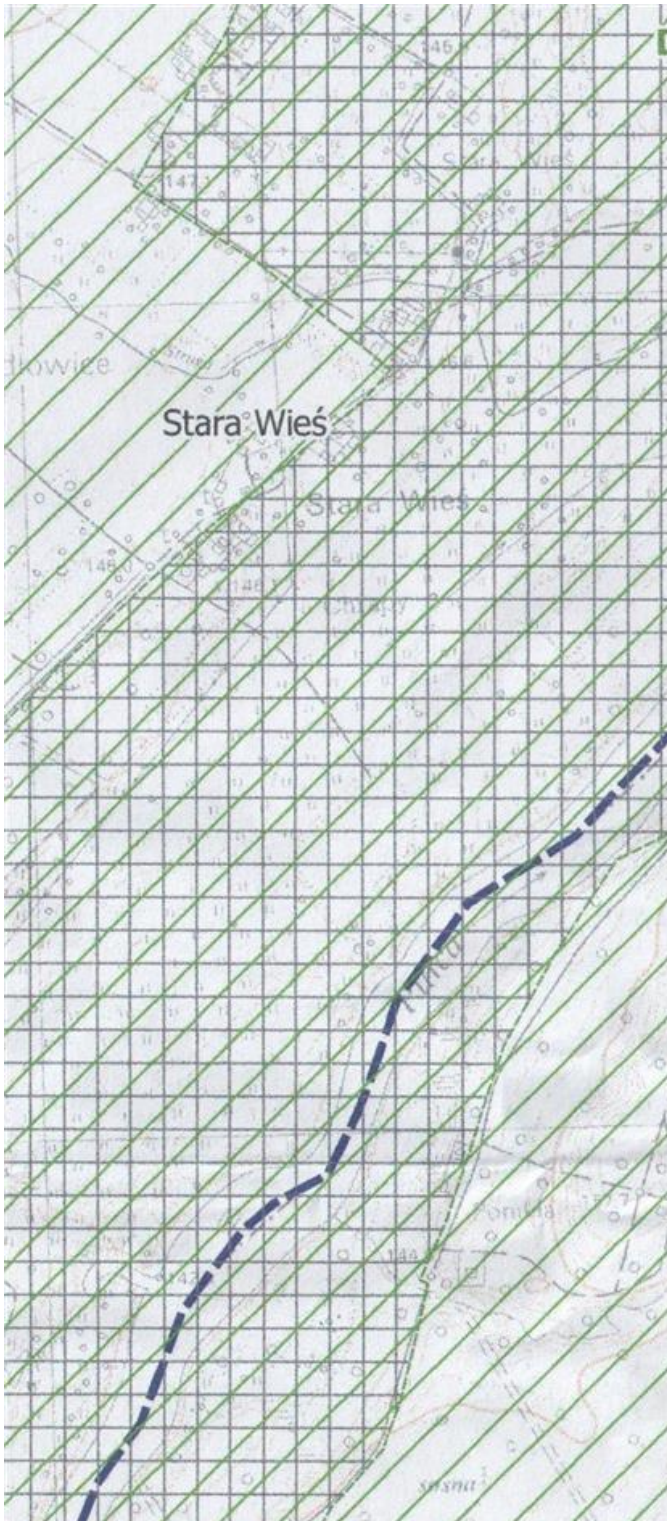
Obszar 15



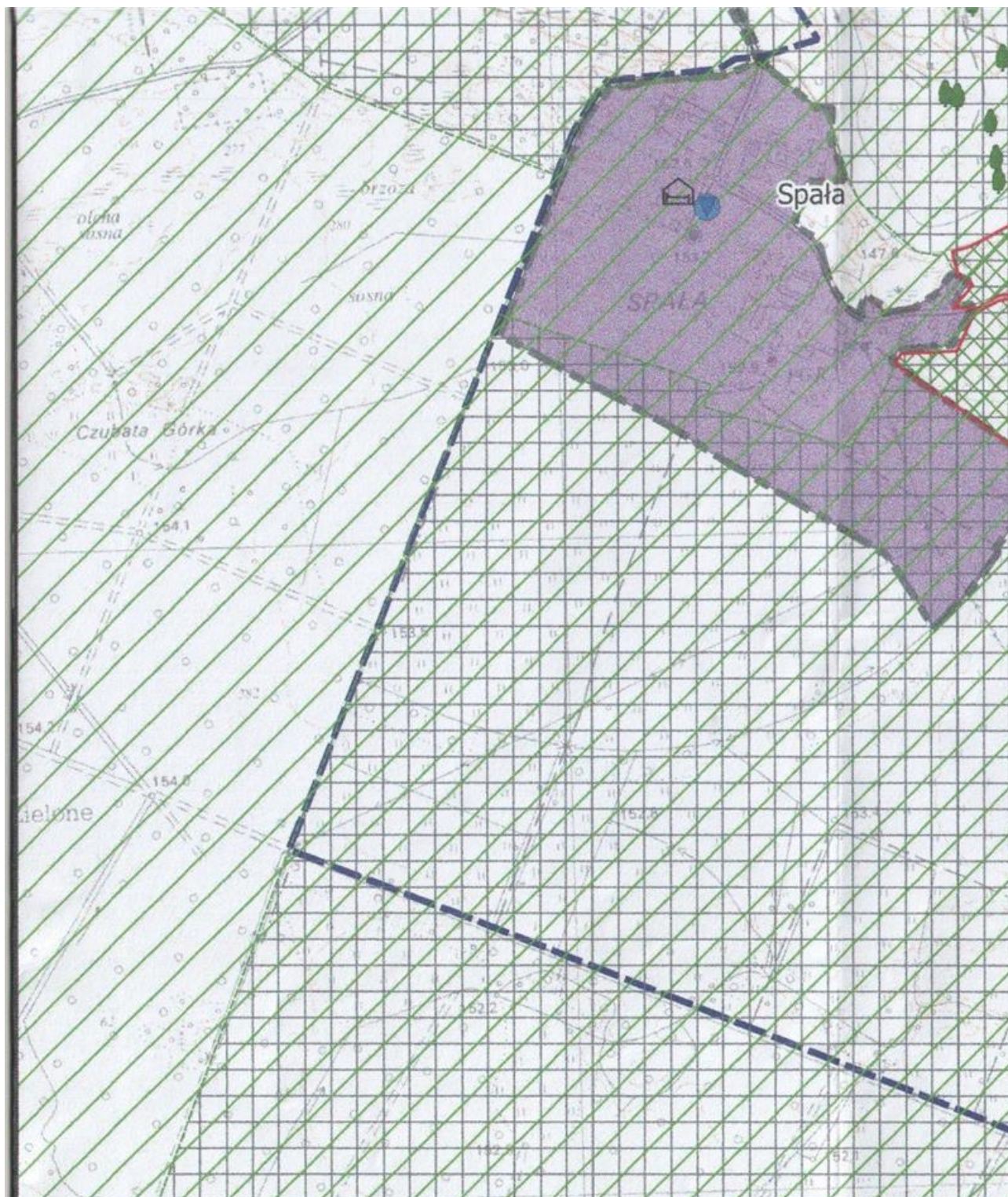
Obszar 16



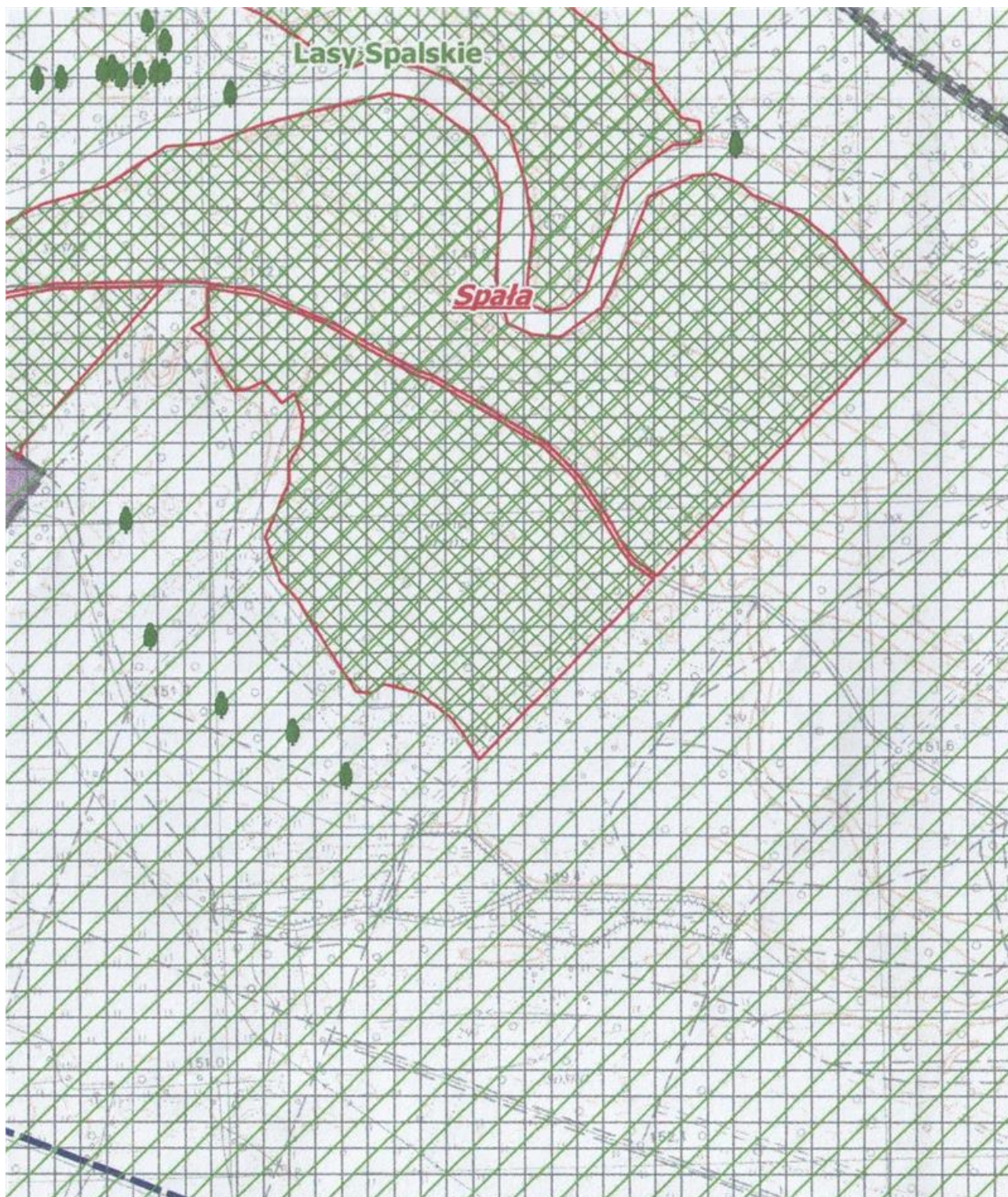
Obszar 17



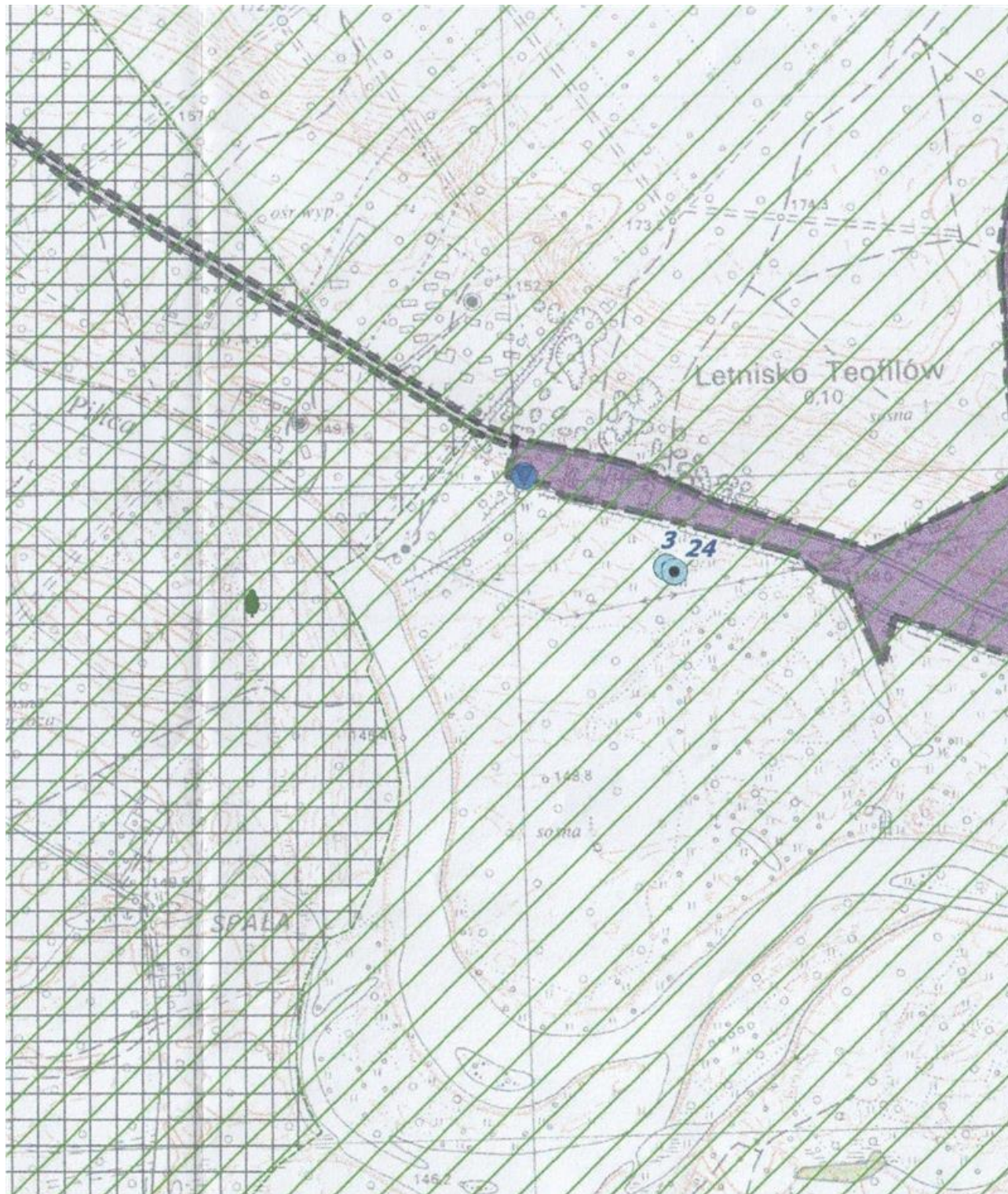
Obszar 19



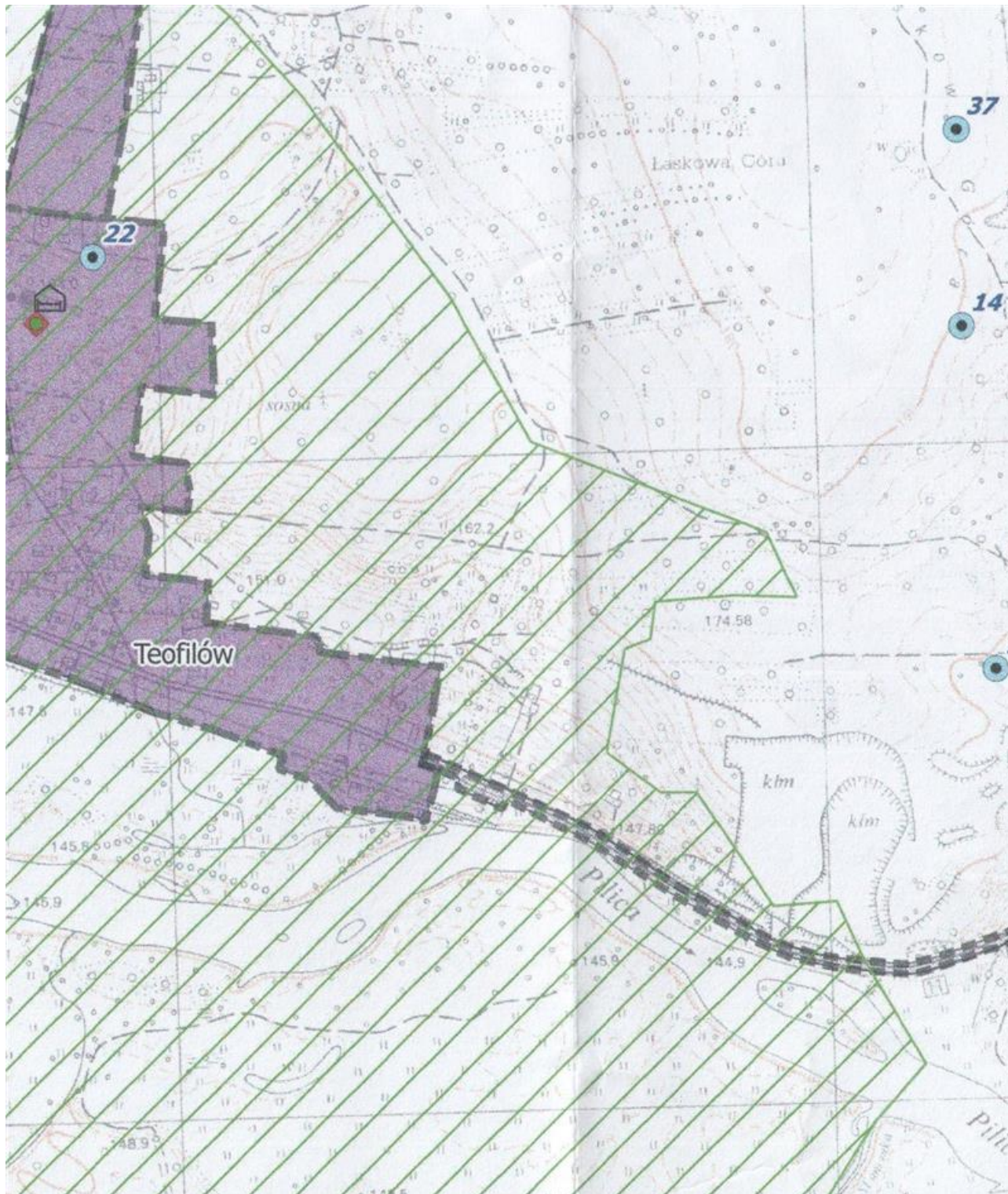
Obszar 20



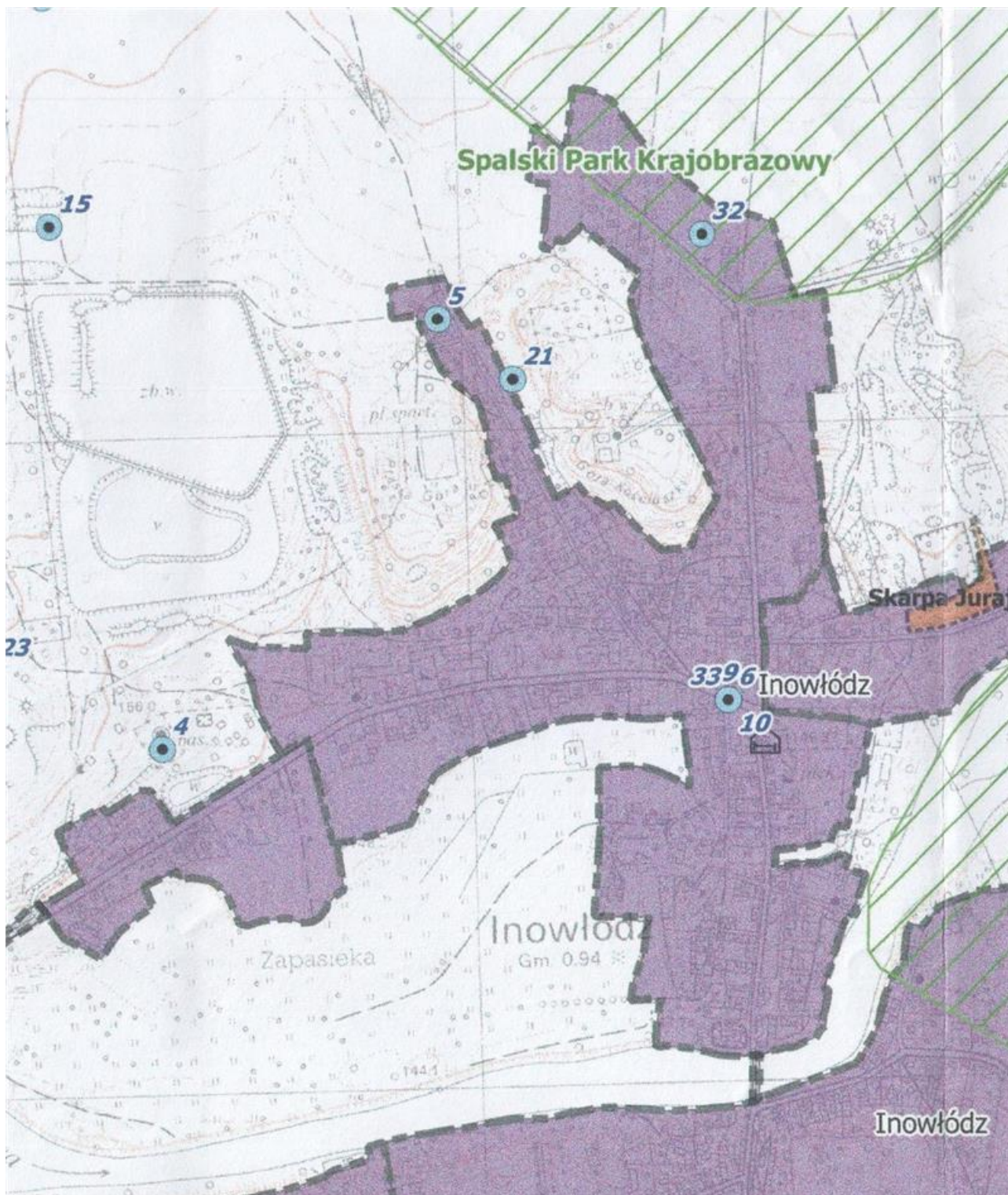
Obszar 21



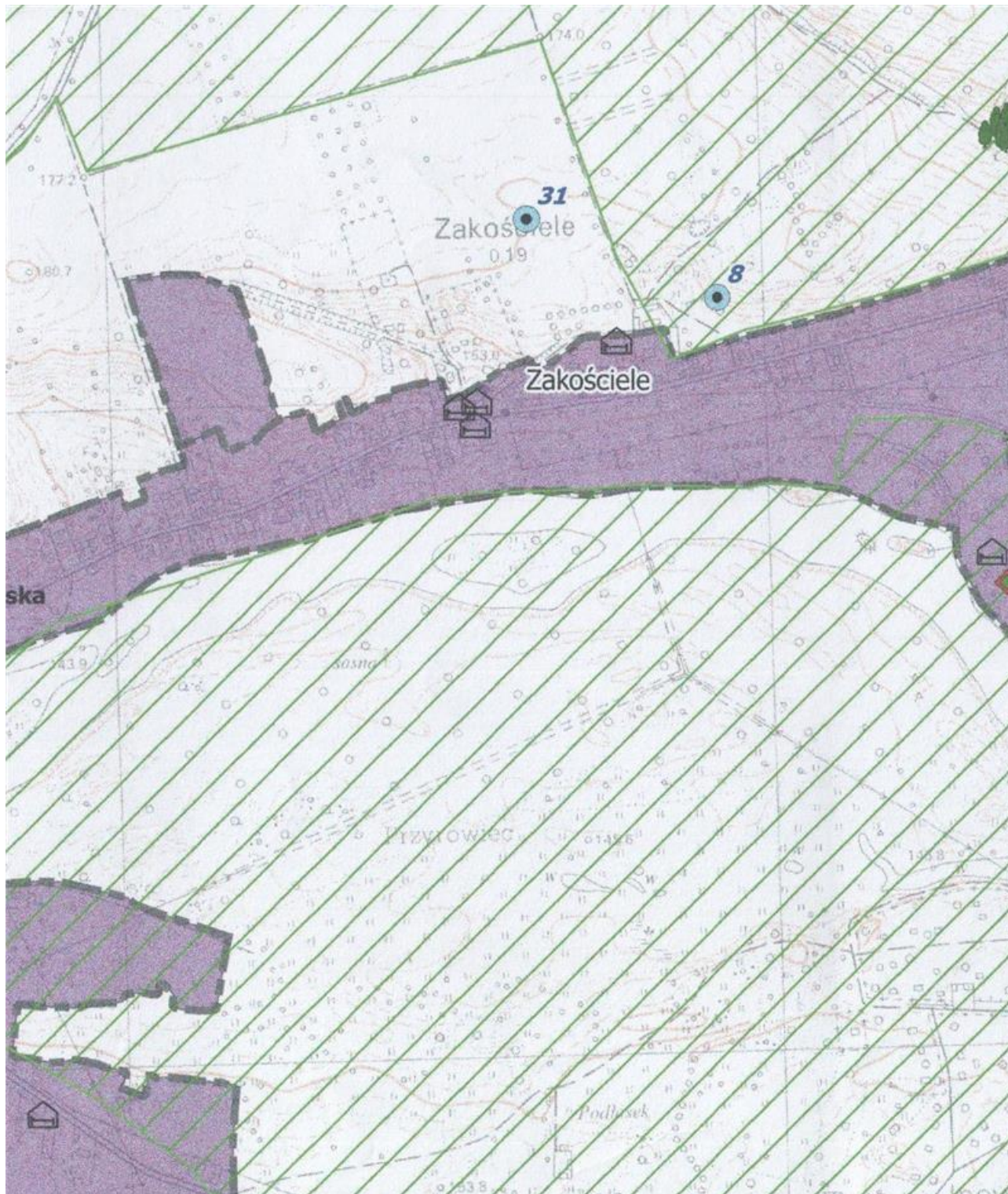
Obszar 22



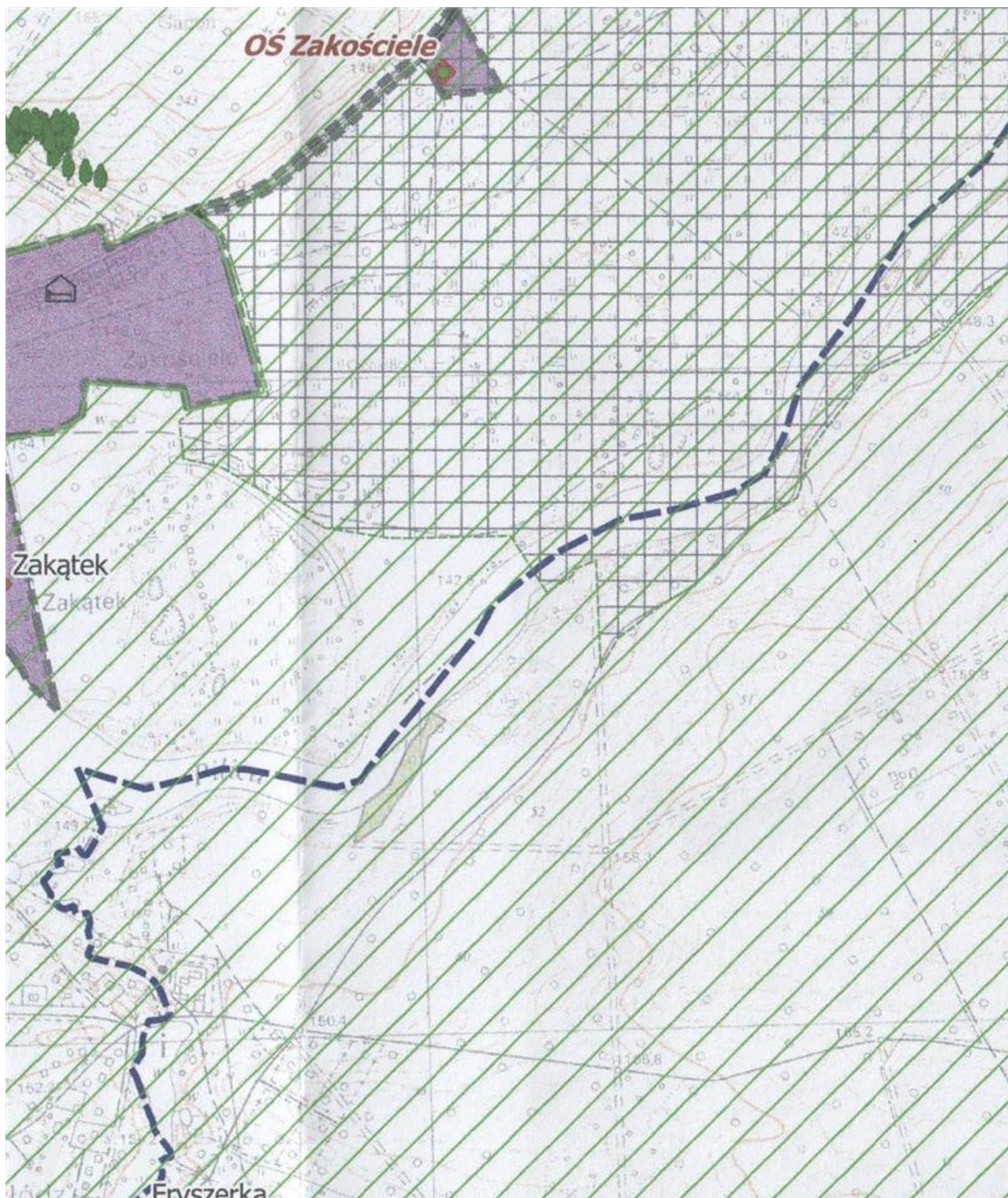
Obszar 23



Obszar 24



Obszar 25



Obszar 26



Obszar 28



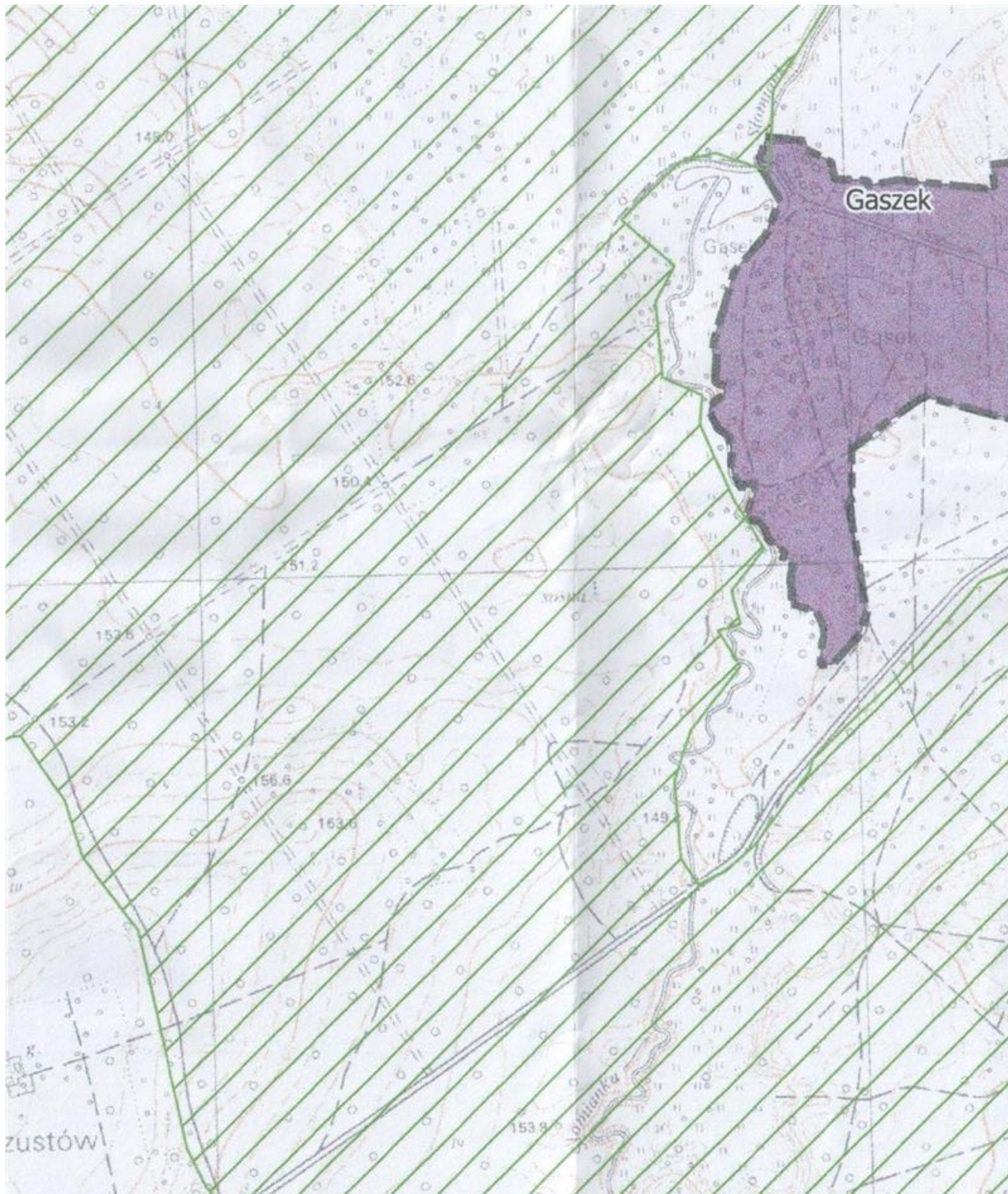
Obszar 29



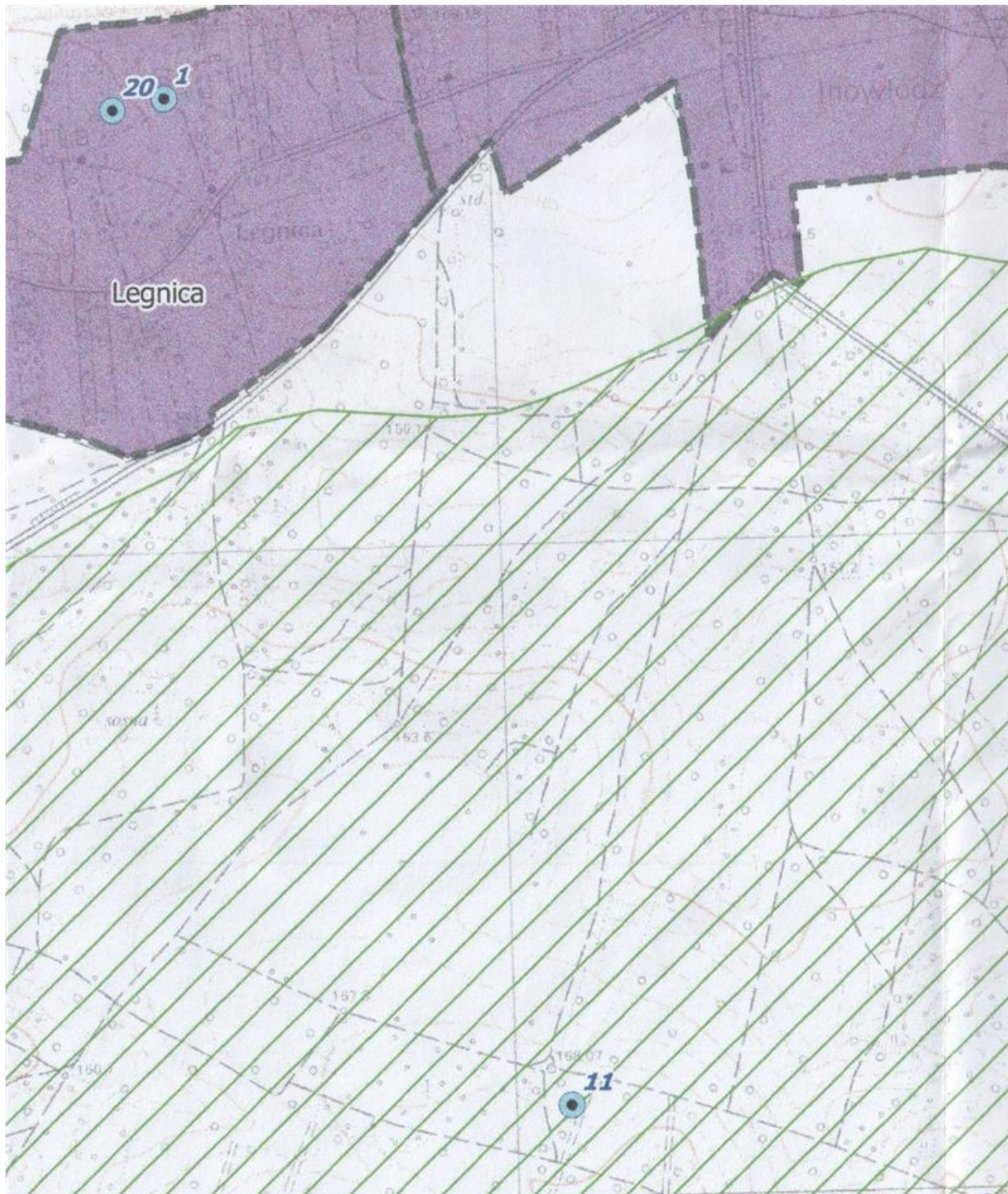
Obszar 30



Obszar 31



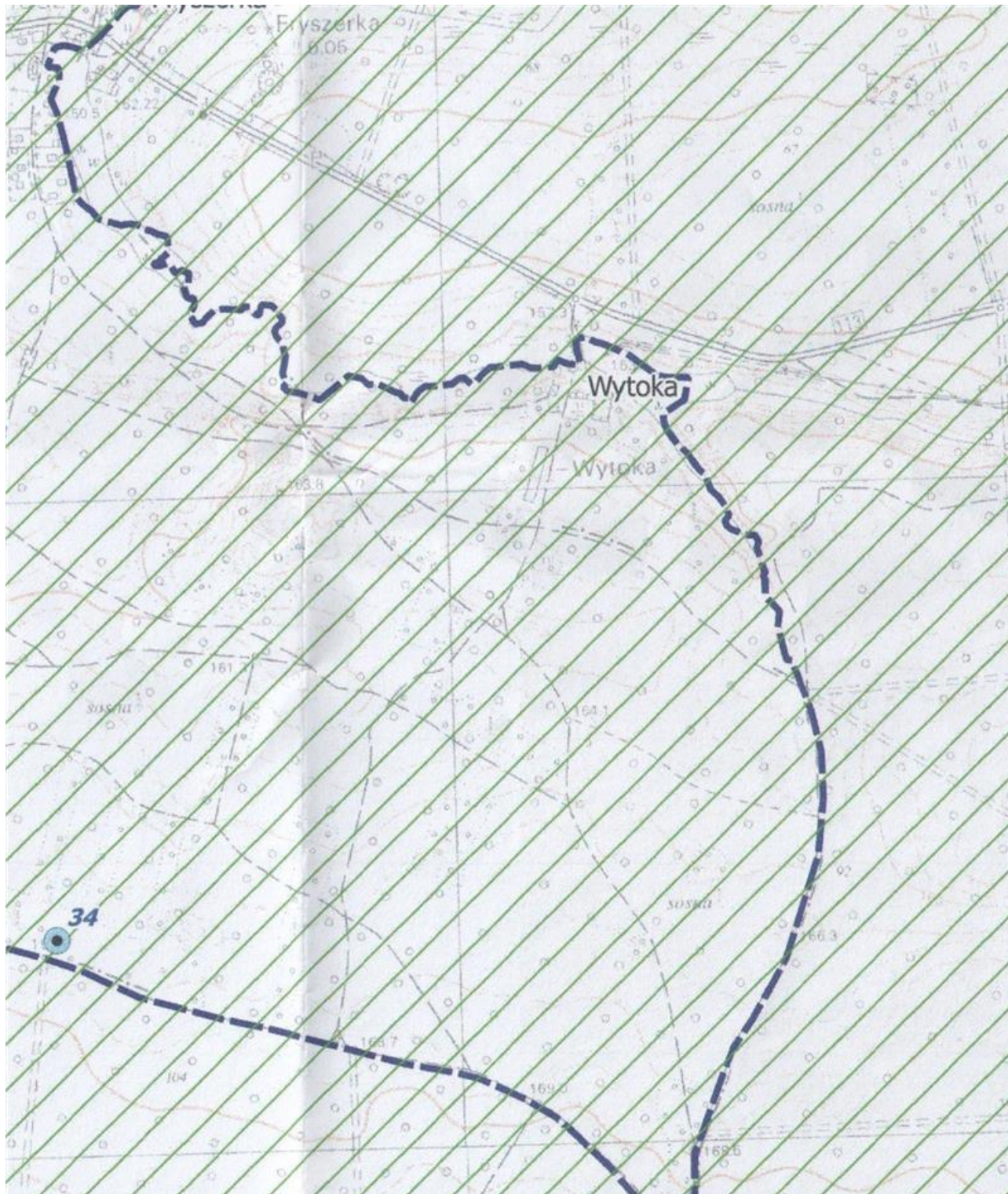
Obszar 32



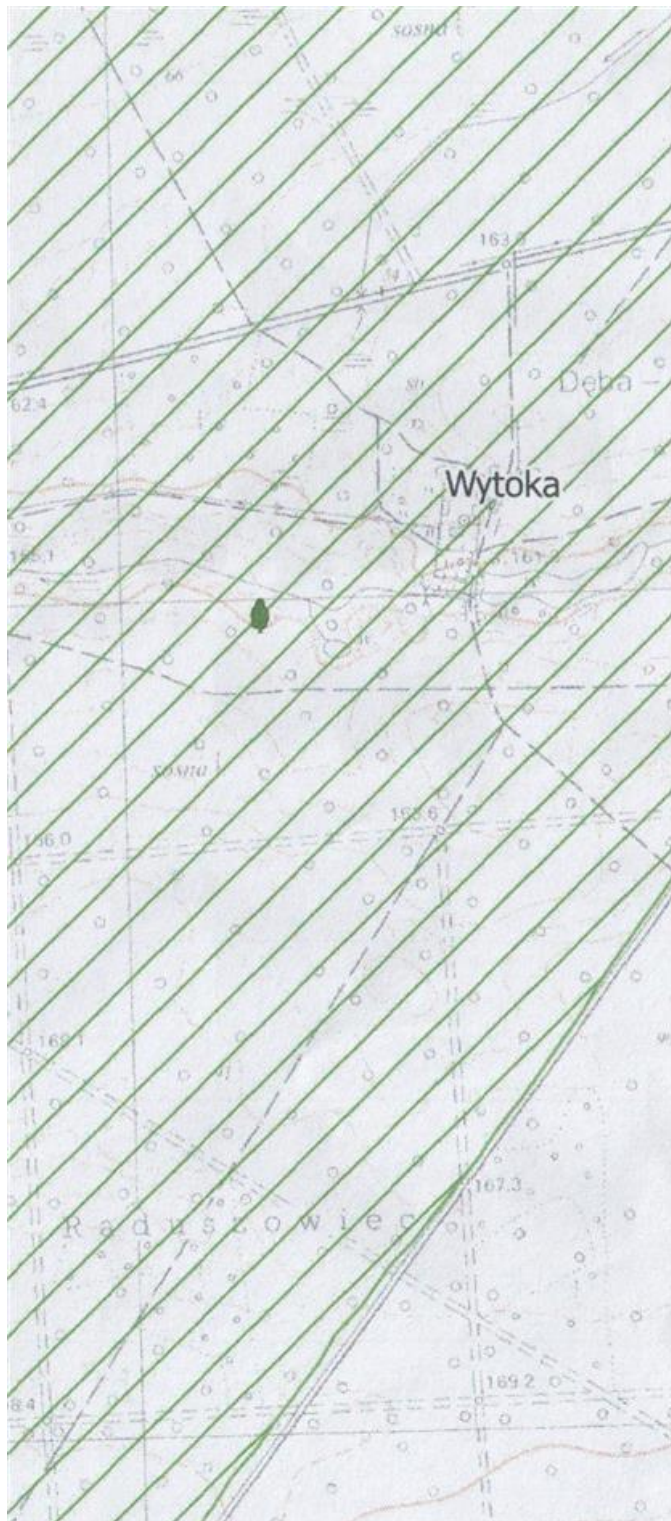
Obszar 33



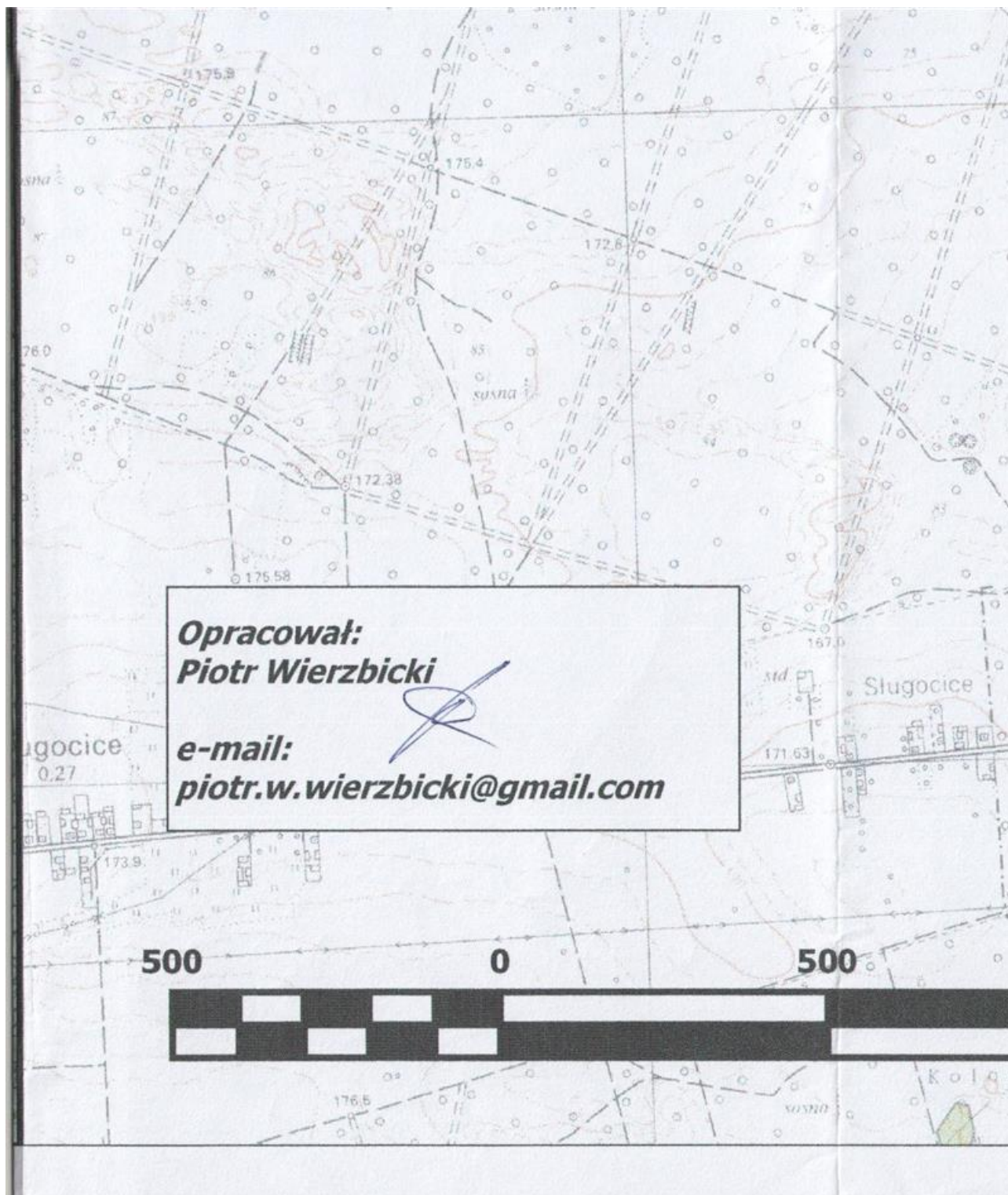
Obszar 34



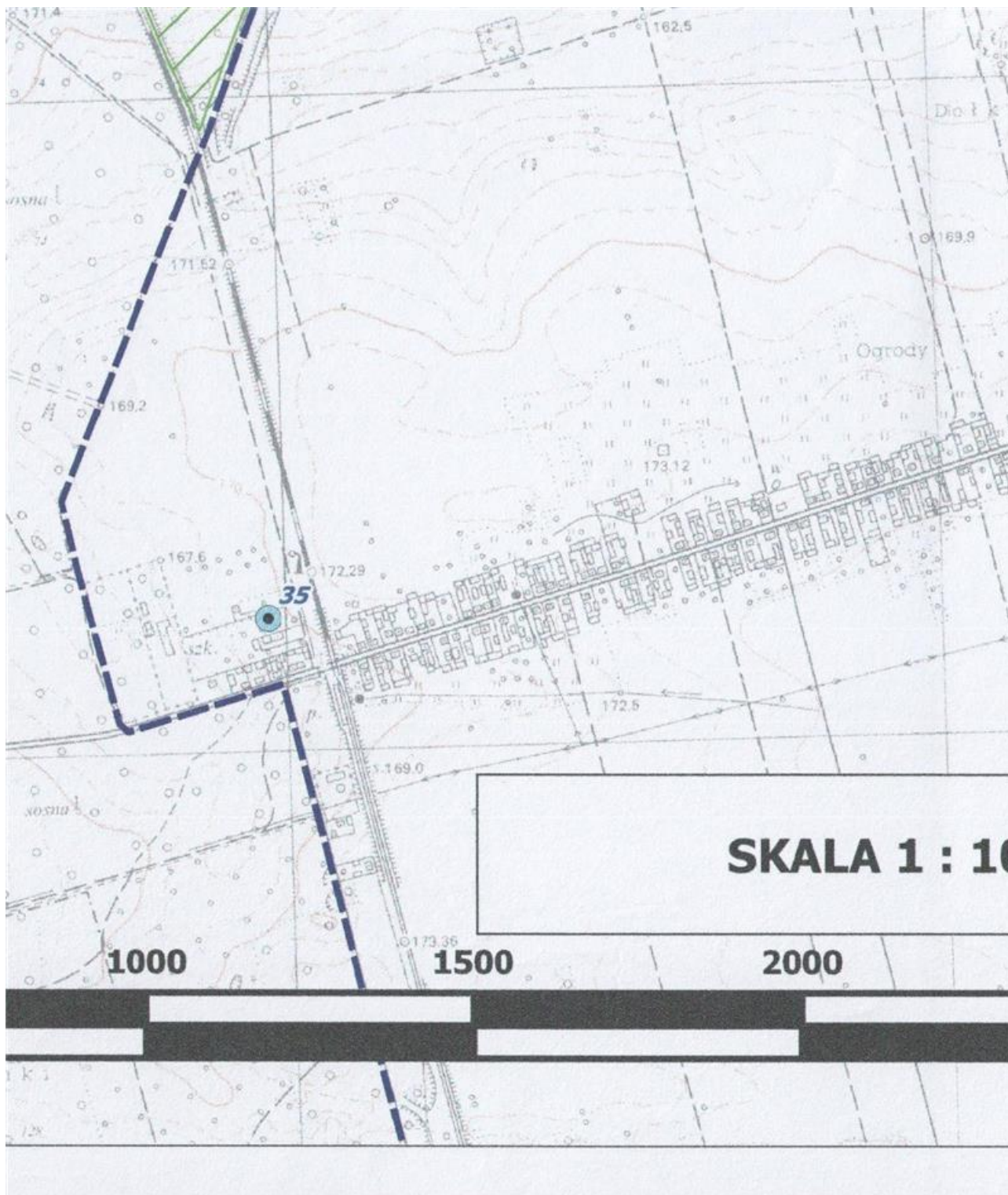
Obszar 35



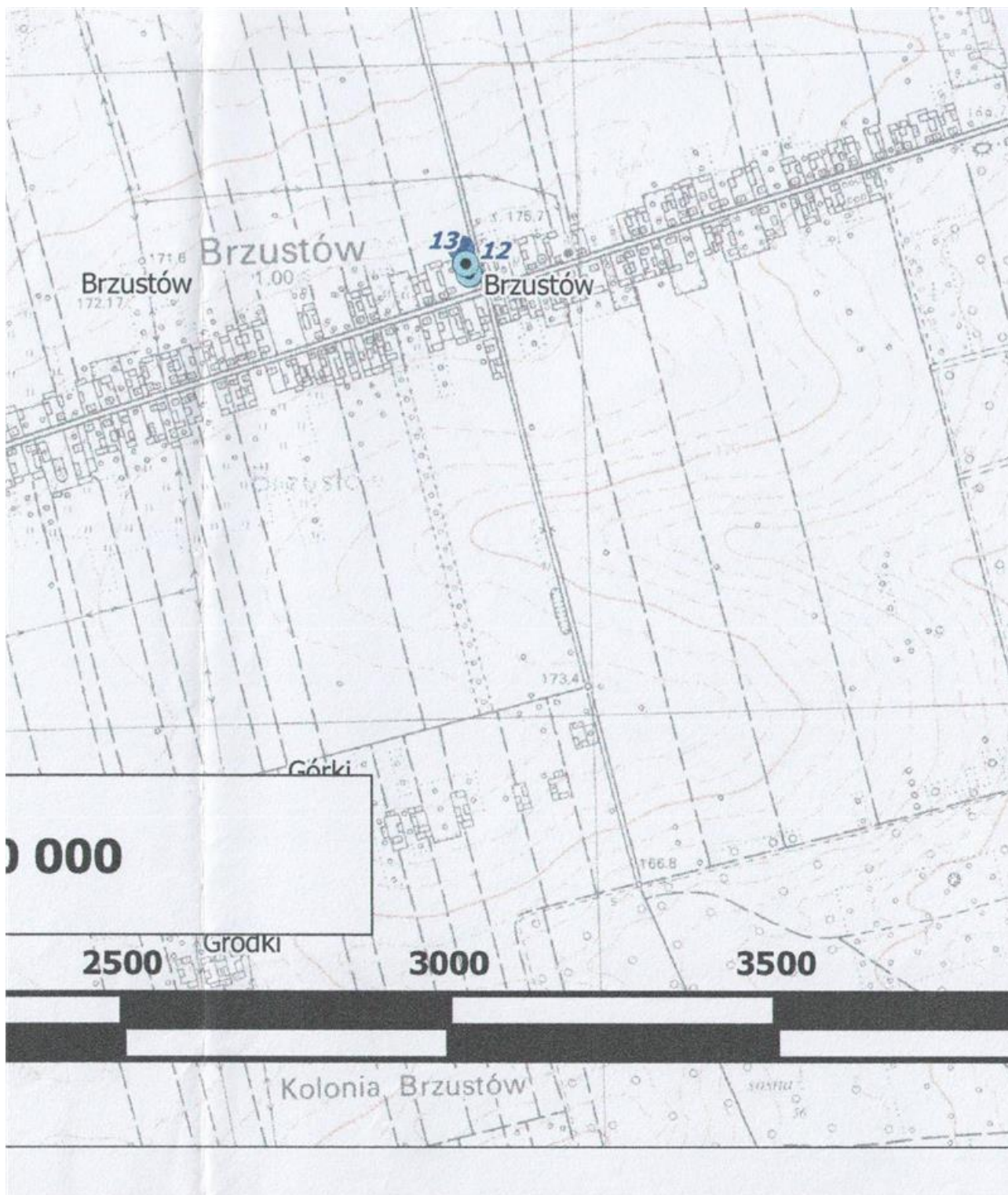
Obszar 37



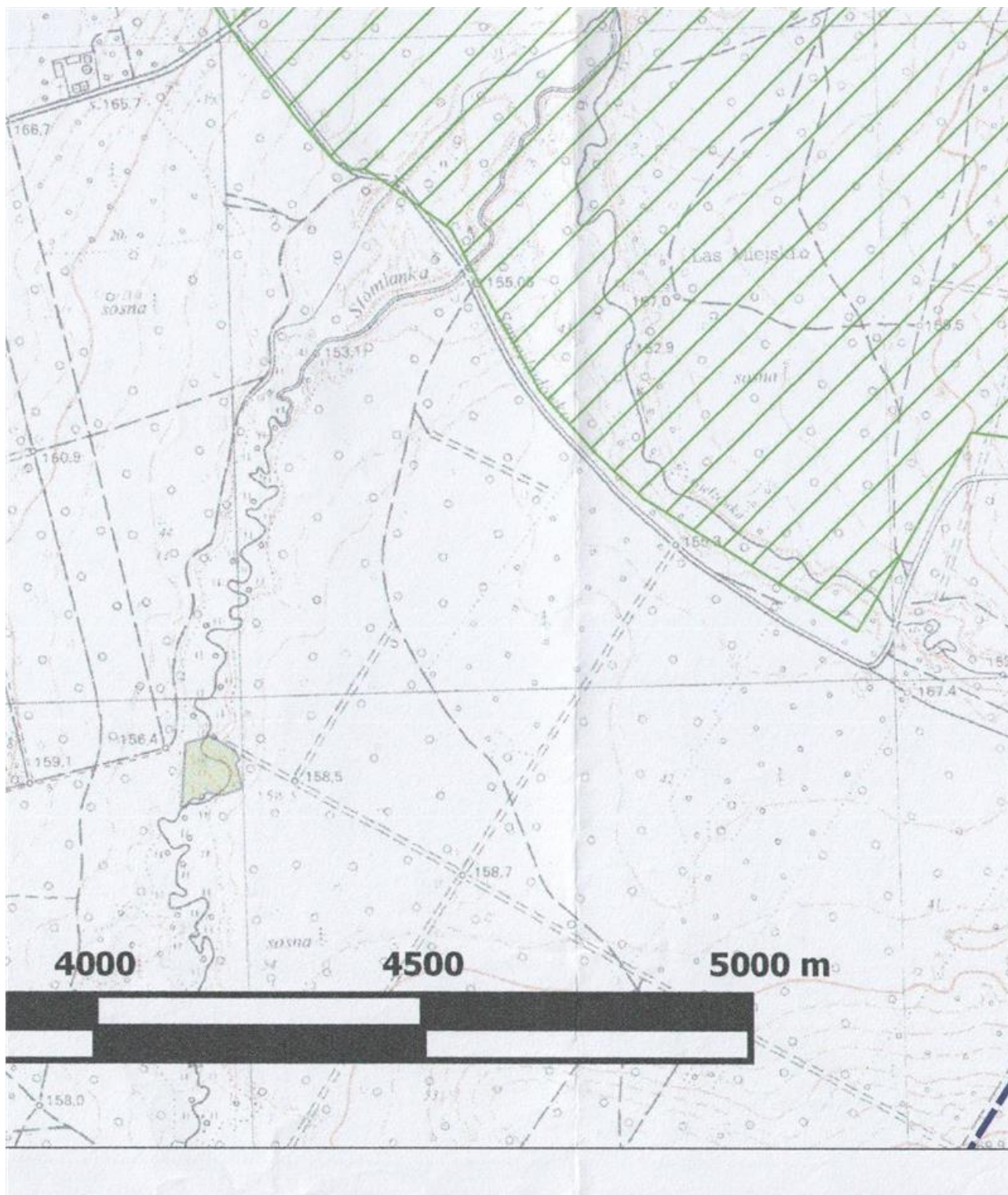
Obszar 38



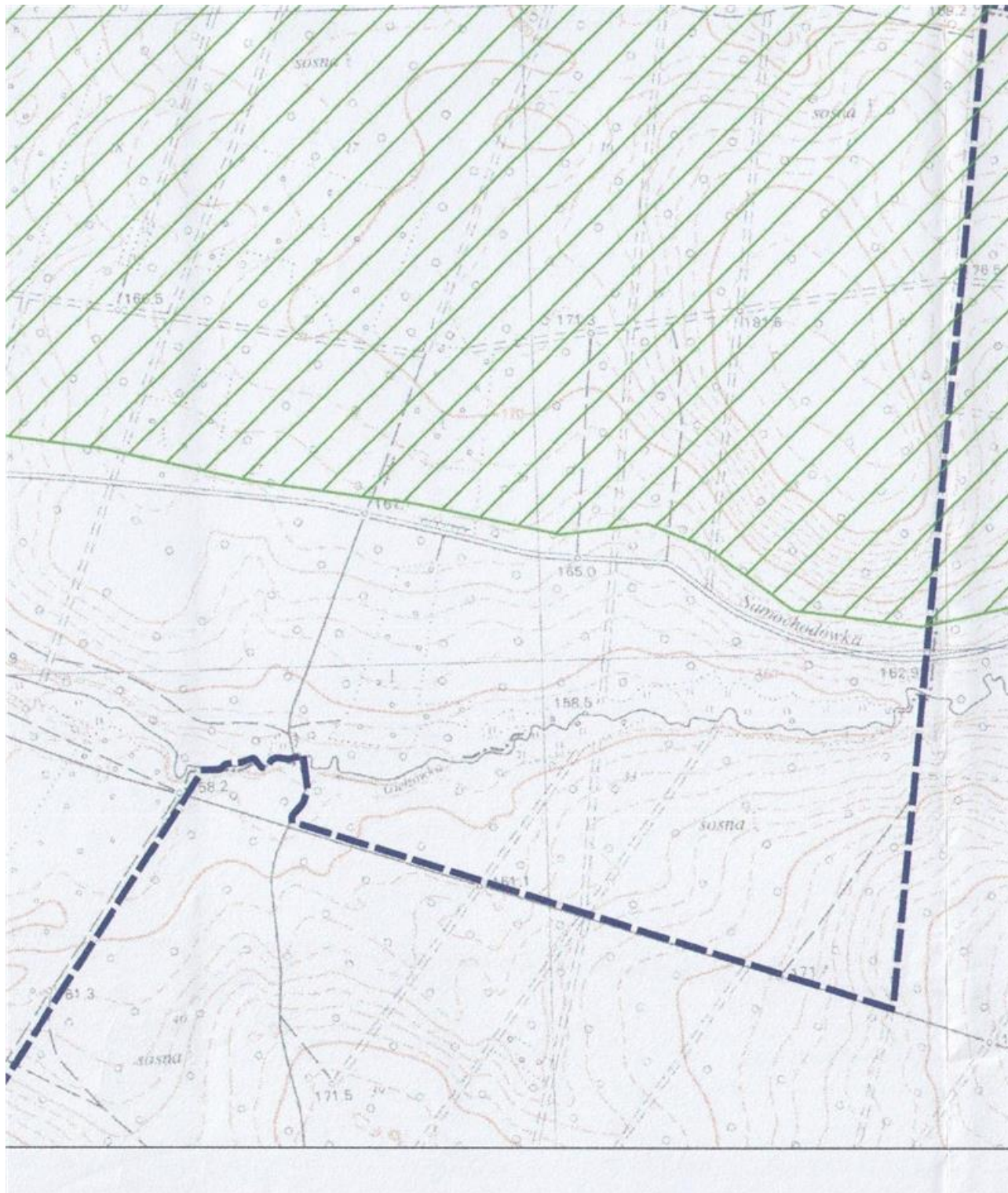
Obszar 39



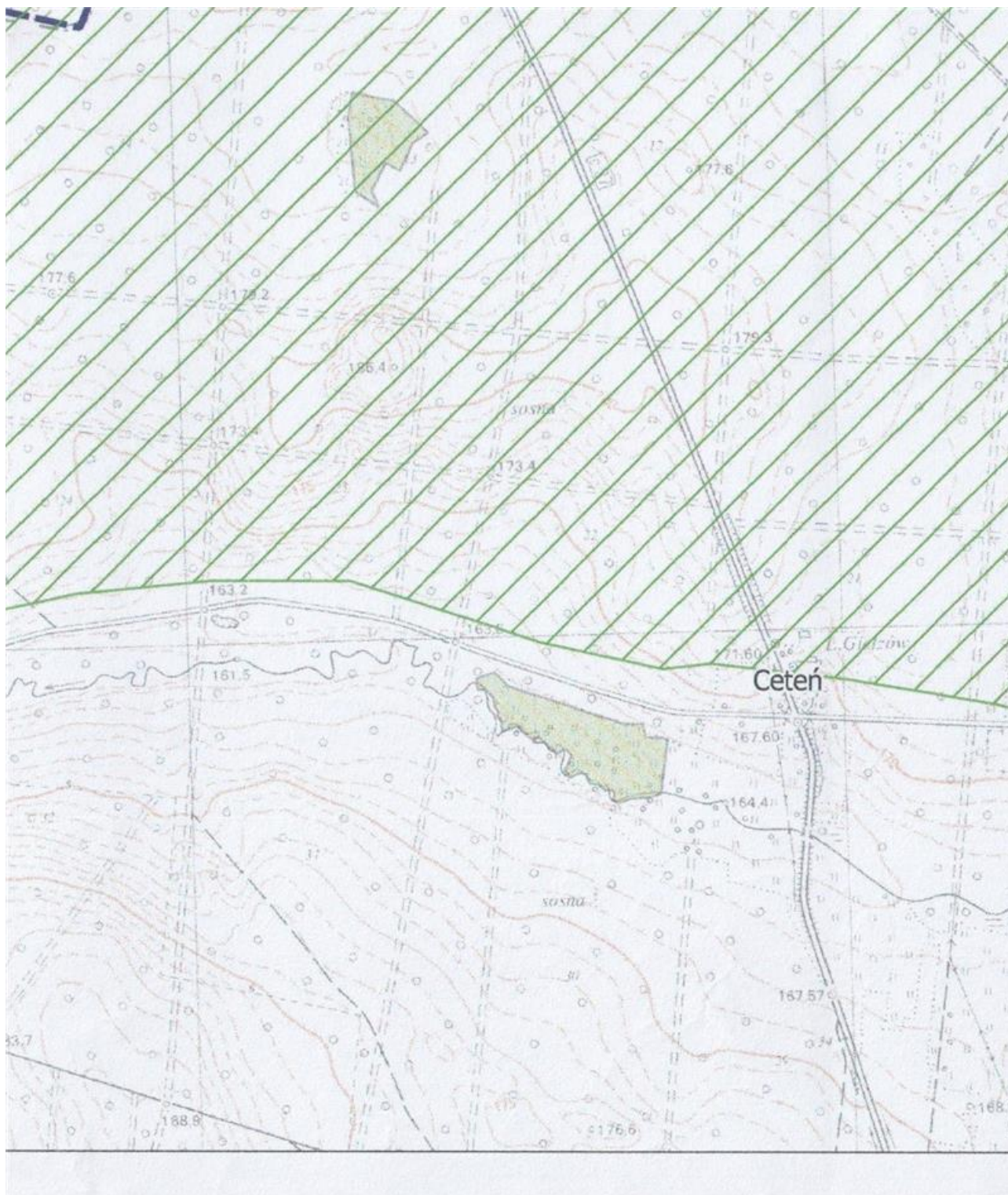
Obszar 40



Obszar 41



Obszar 42

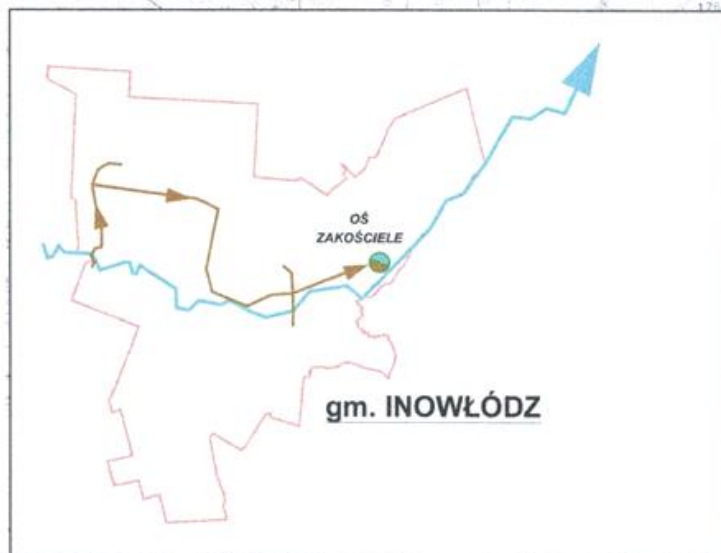


Obszar 43



Obszar 44





Agglomeracja Inowłódz

**Urząd Gminy Inowłódz
ul. Spalska 2
97-215 Inowłódz**

lipiec 2016r.