



DZIENNIK URZĘDOWY

WOJEWÓDZTWA ŁÓDZKIEGO

Łódź, dnia 11 lipca 2017 r.

Poz. 3159

UCHWAŁA NR XL/499/17 SEJMIKU WOJEWÓDZTWA ŁÓDZKIEGO

z dnia 20 czerwca 2017 r.

w sprawie wyznaczenia aglomeracji Głuchów

Na podstawie art. 18 pkt 20 oraz art. 89 ust. 1 ustawy z dnia 5 czerwca 1998 r. o samorządzie województwa (Dz. U. z 2016 r. poz. 486, 1948, 2260, z 2017 r. poz. 730), w związku z art. 43 ust. 2a ustawy z dnia 18 lipca 2001 r. Prawo wodne (Dz. U. z 2015 r. poz. 469, poz. 1590, poz. 1642, poz. 2295, z 2016 r. poz. 352, poz. 1250, poz. 1948, poz. 2260 oraz z 2017 r. poz. 60) uchwała się, co następuje:

§ 1. Wyznacza się aglomerację Głuchów zwaną dalej „aglomeracją”, położoną w województwie łódzkim, powiecie skierniewickim, na terenie gminy Głuchów.

§ 2. Aglomerację tworzą miejscowości: Michowice, Białynin, Białynin–Łatków, Białynin–Podbór, Białynin–Południe, Borysław, Reczul, Celigów, Prusy, Janisławice, Jasień, Skoczyłody, Wysokienice, Złota.

§ 3. Równoważna liczba mieszkańców aglomeracji wynosi: 4 302.

§ 4. Ścieki komunalne z obszaru aglomeracji odprowadzane będą do oczyszczalni ścieków zlokalizowanej w Michowicach.

§ 5. Obszar i granice aglomeracji wyznaczono na mapie w skali 1:10 000, która stanowi załącznik do niniejszej uchwały.

§ 6. Likwiduje się aglomerację Głuchów, wyznaczoną Rozporządzeniem Nr 24/08 Wojewody Łódzkiego z dnia 25 sierpnia 2008 r. w sprawie wyznaczenia aglomeracji Głuchów (Dz. Urz. Województwa Łódzkiego Nr 285/2008, poz. 2495).

§ 7. Wykonanie uchwały powierza się Zarządowi Województwa Łódzkiego.

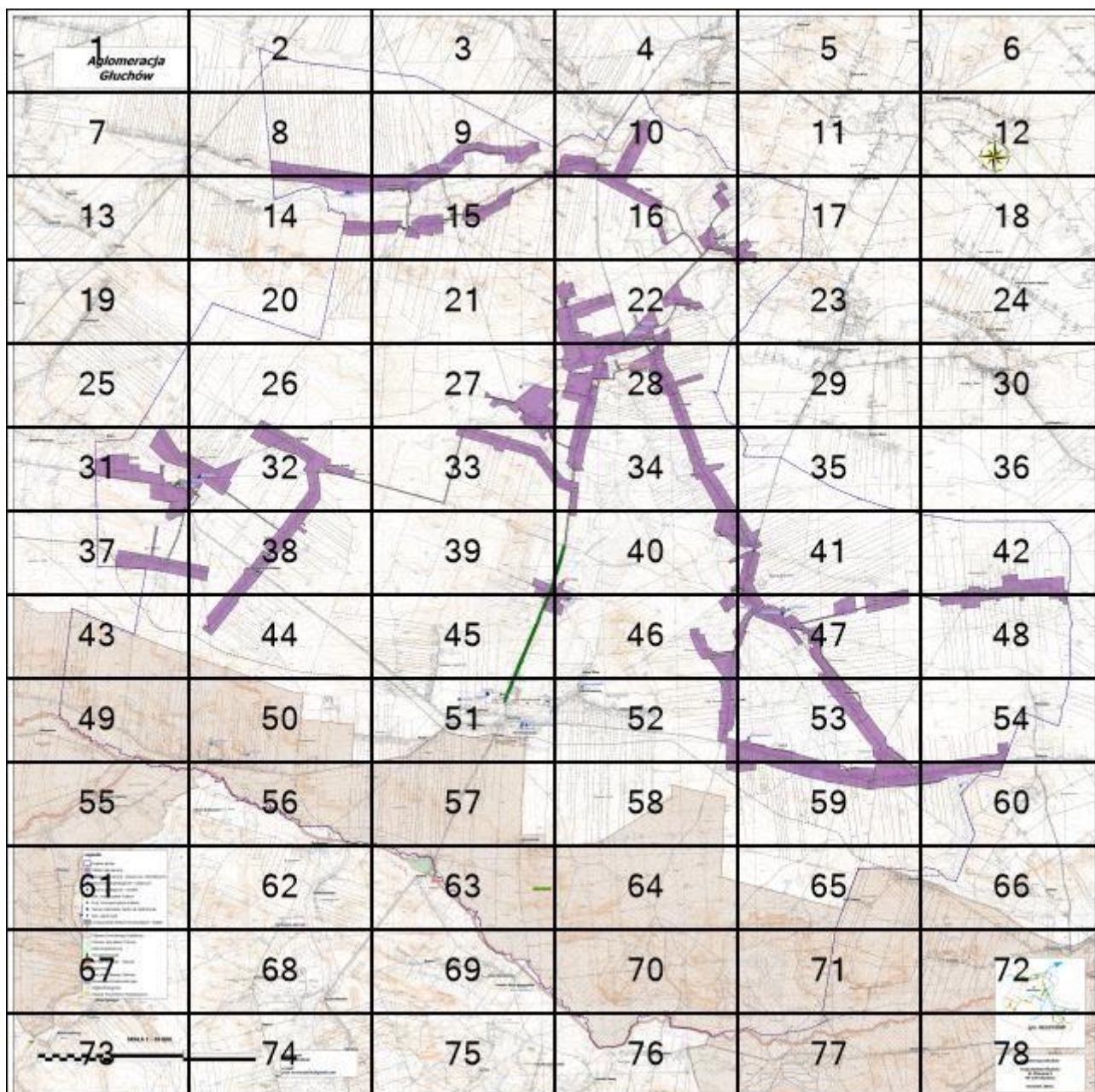
§ 8. Uchwała wchodzi w życie po upływie 14 dni od dnia ogłoszenia w Dzienniku Urzędowym Województwa Łódzkiego.

Przewodniczący Sejmiku

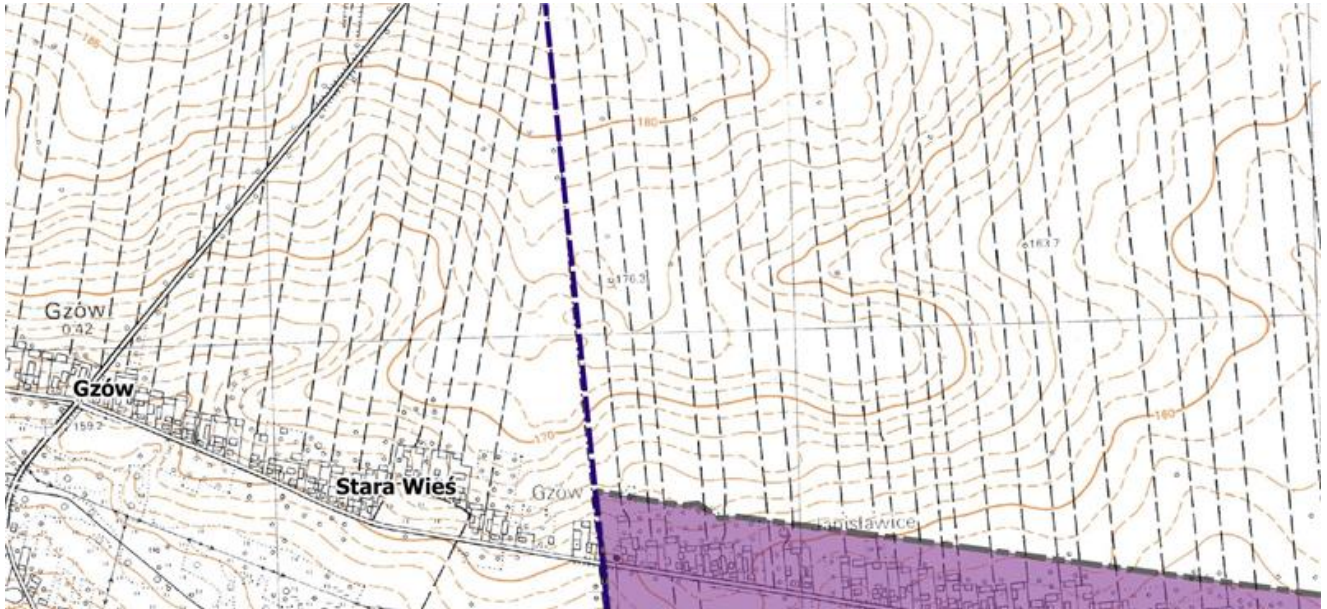
Marek Mazur

Załącznik nr 1
do uchwały Nr XL/499/17
z dnia 20 czerwca 2017 r.

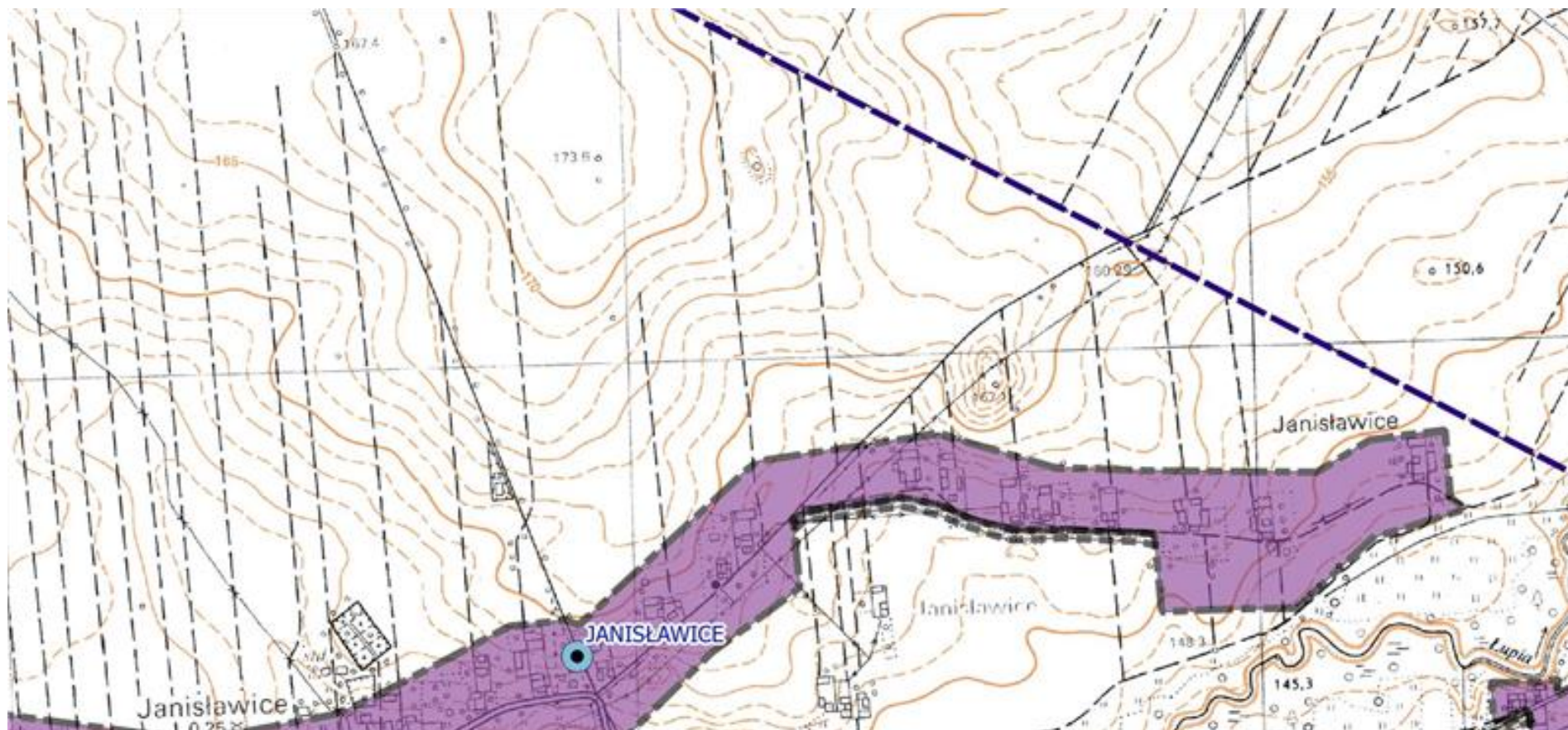
Legenda:



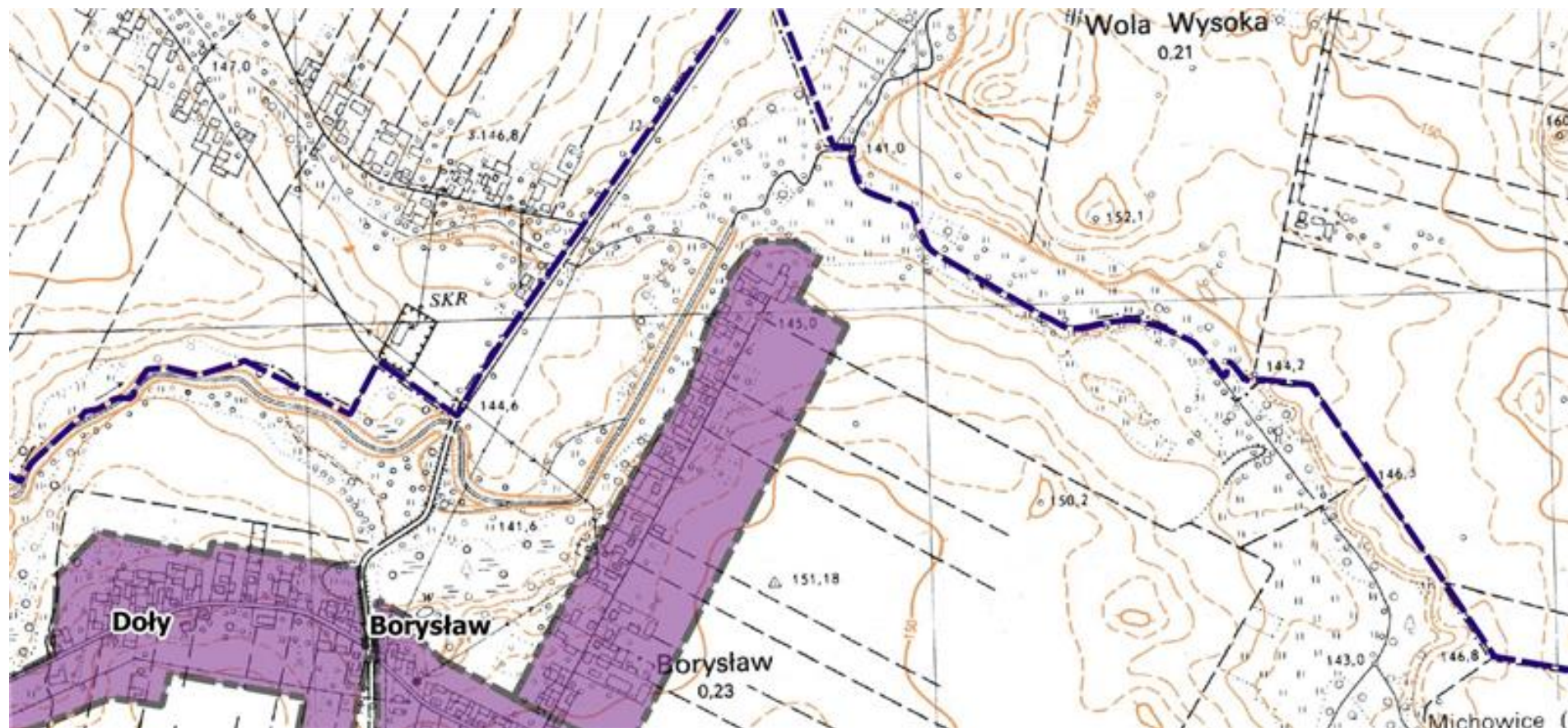
Obszar 8



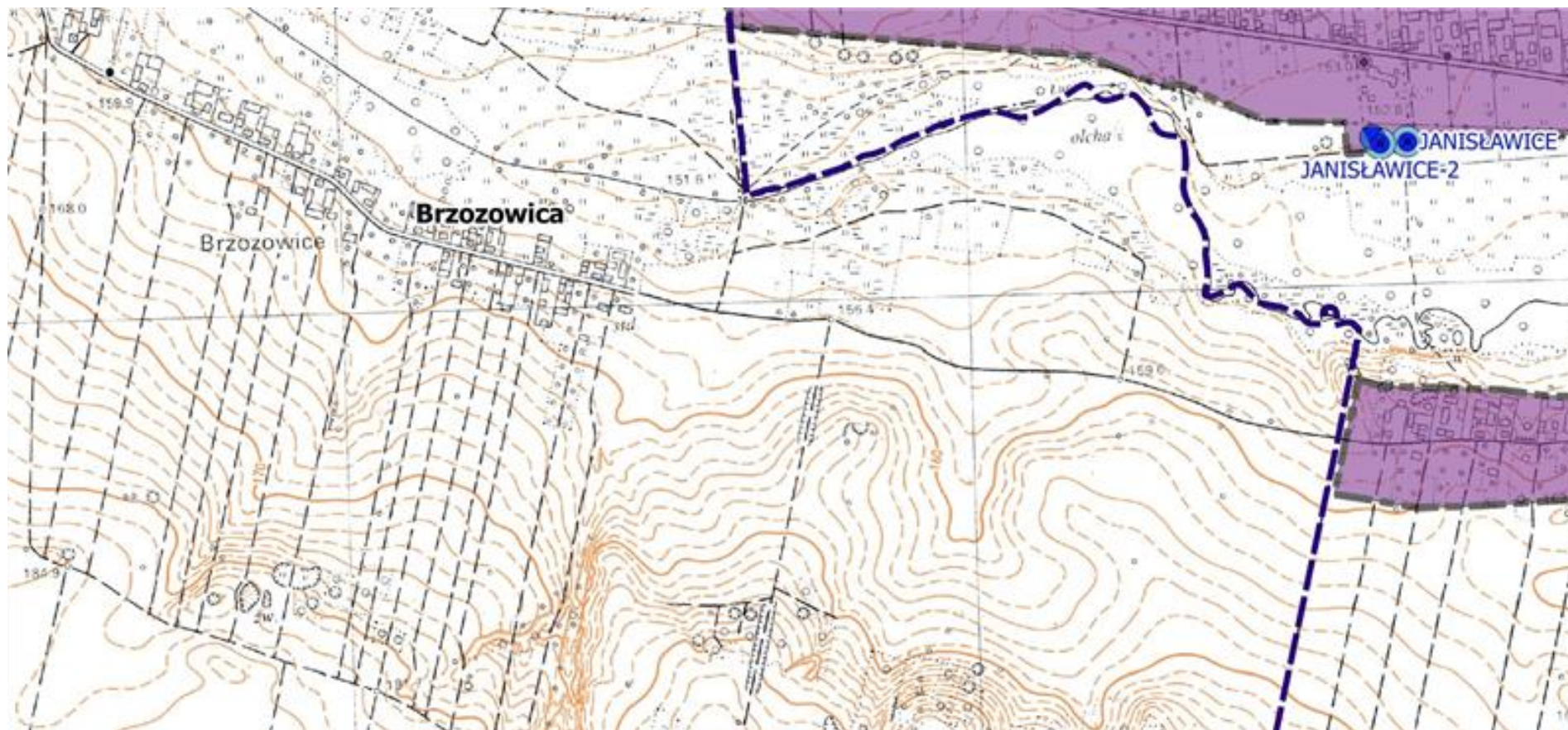
Obszar 9



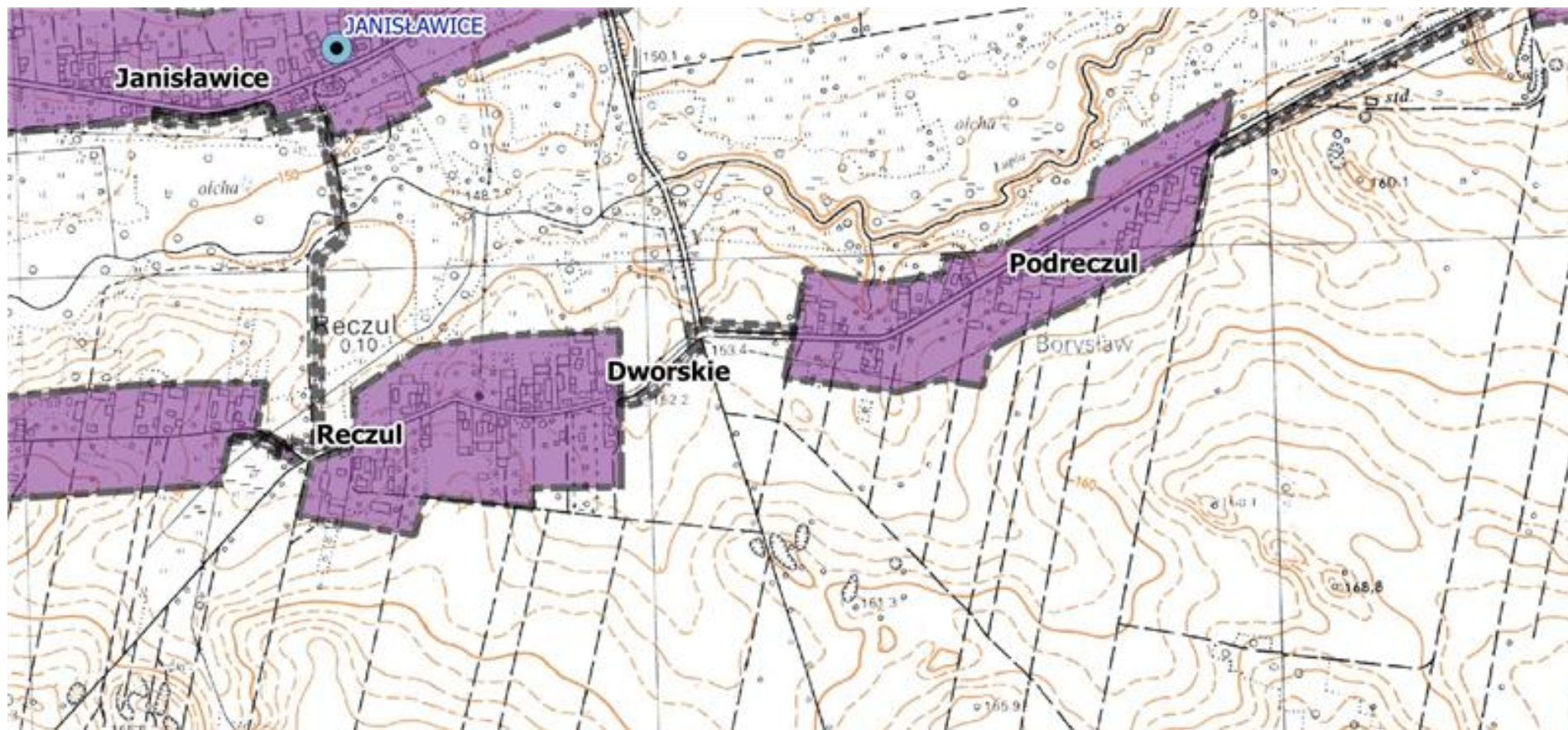
Obszar 10



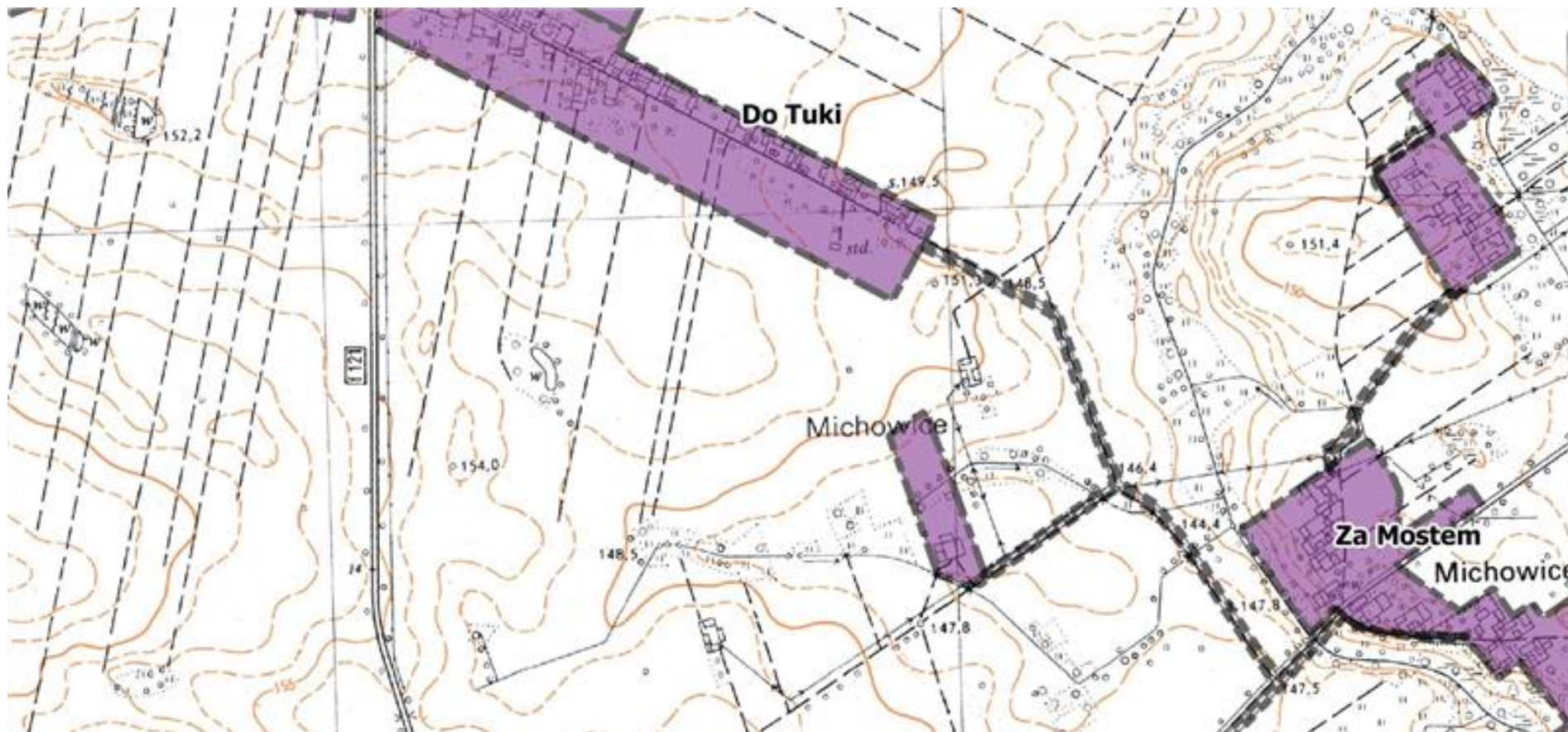
Obszar 14



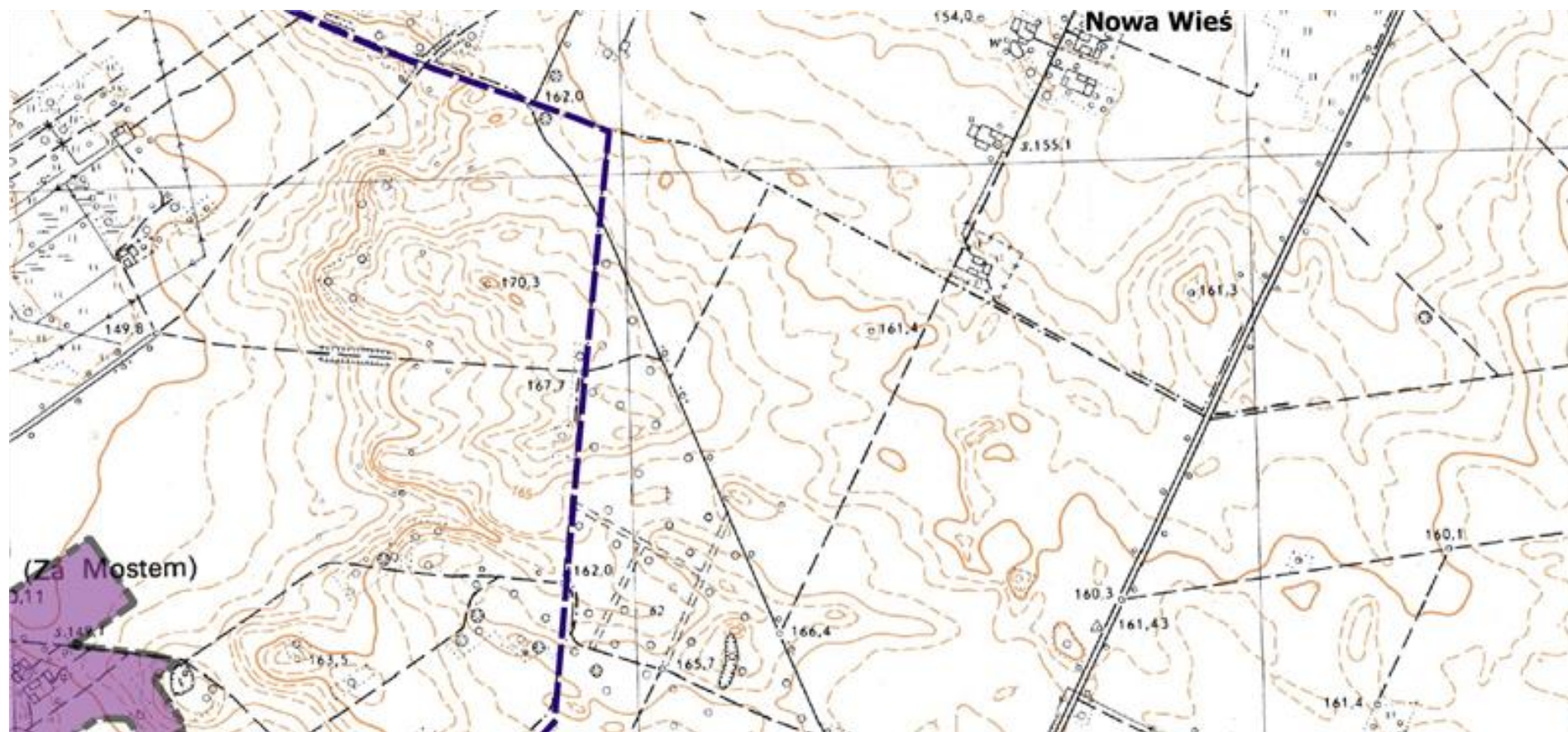
Obszar 15



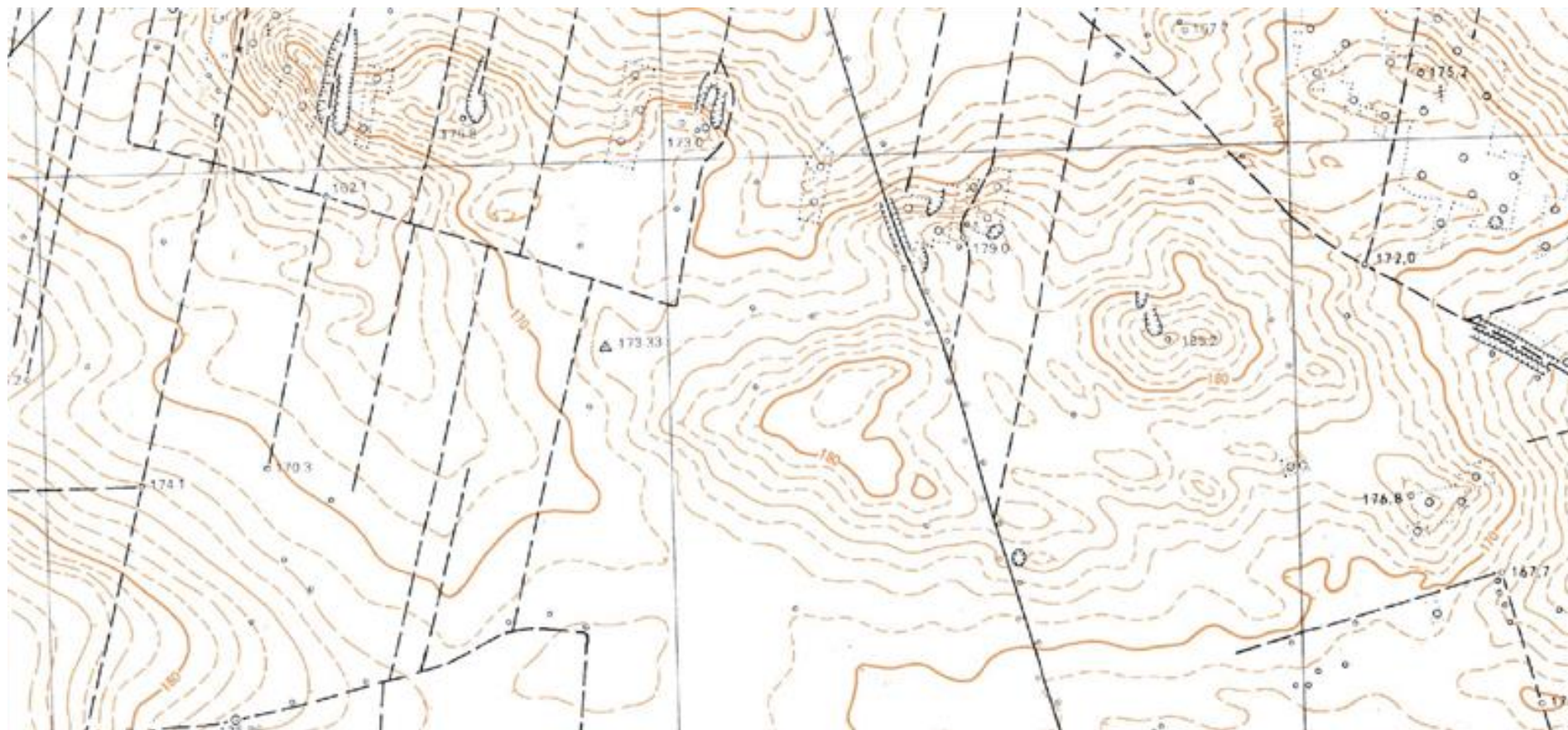
Obszar 16



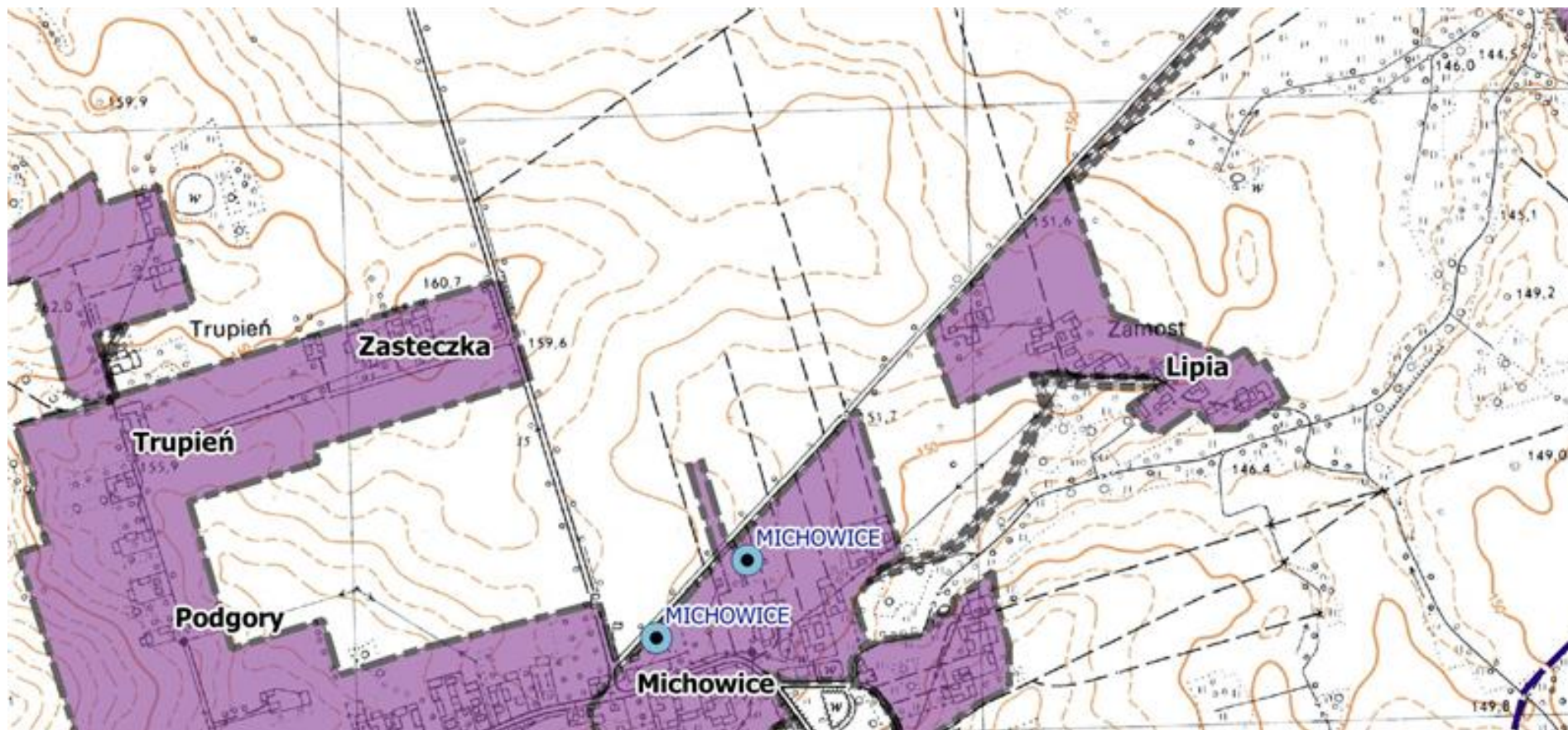
Obszar 17



Obszar 21



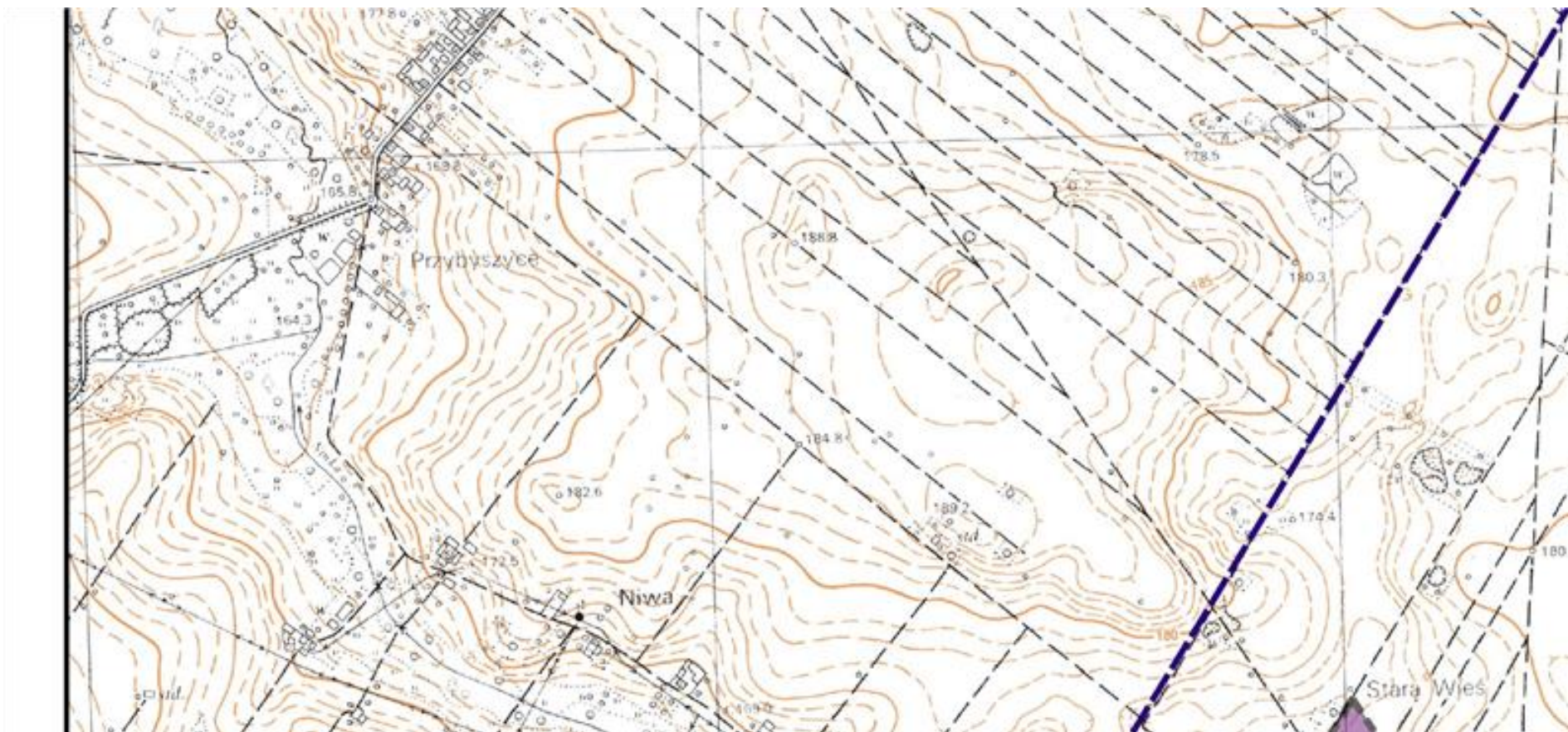
Obszar 22



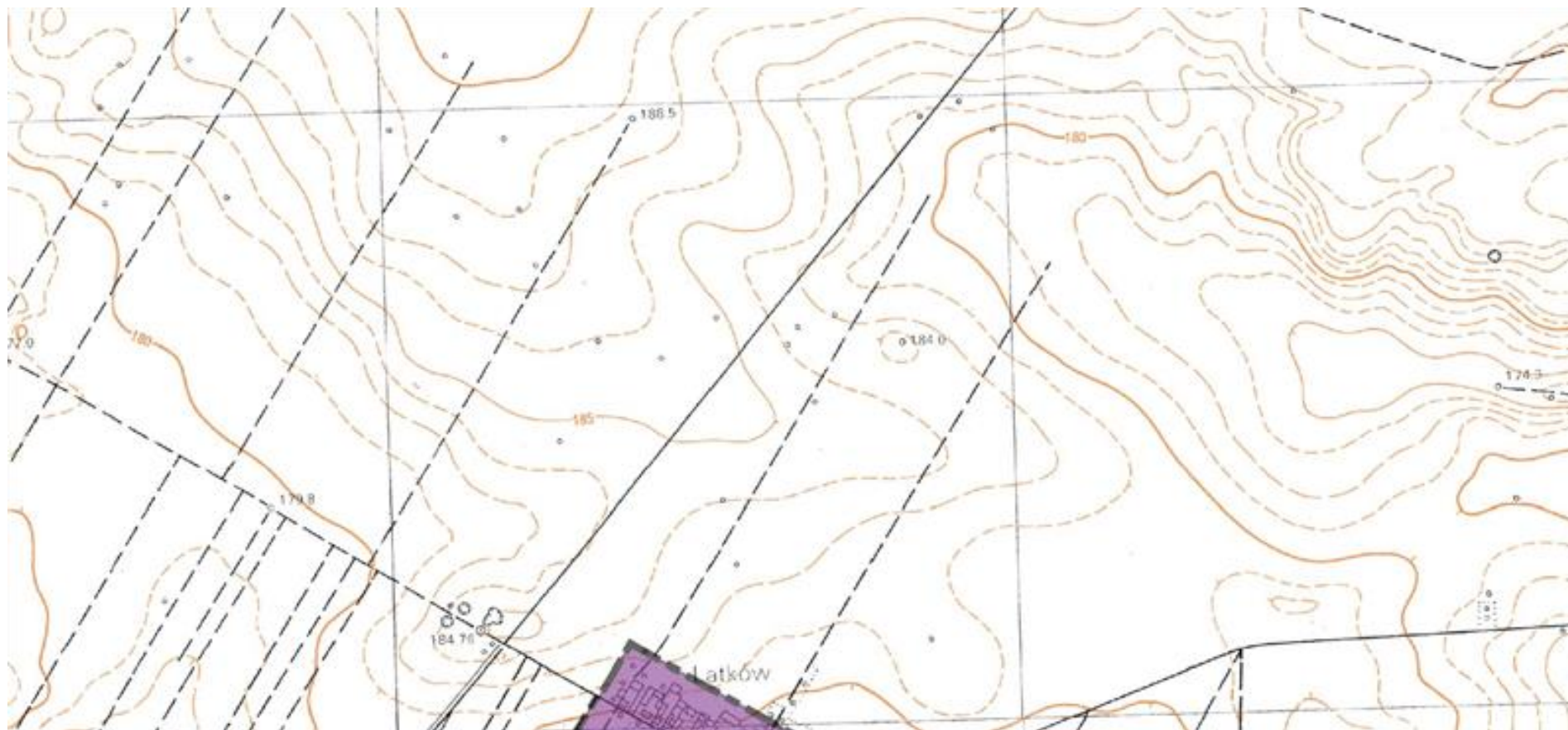
Obszar 23



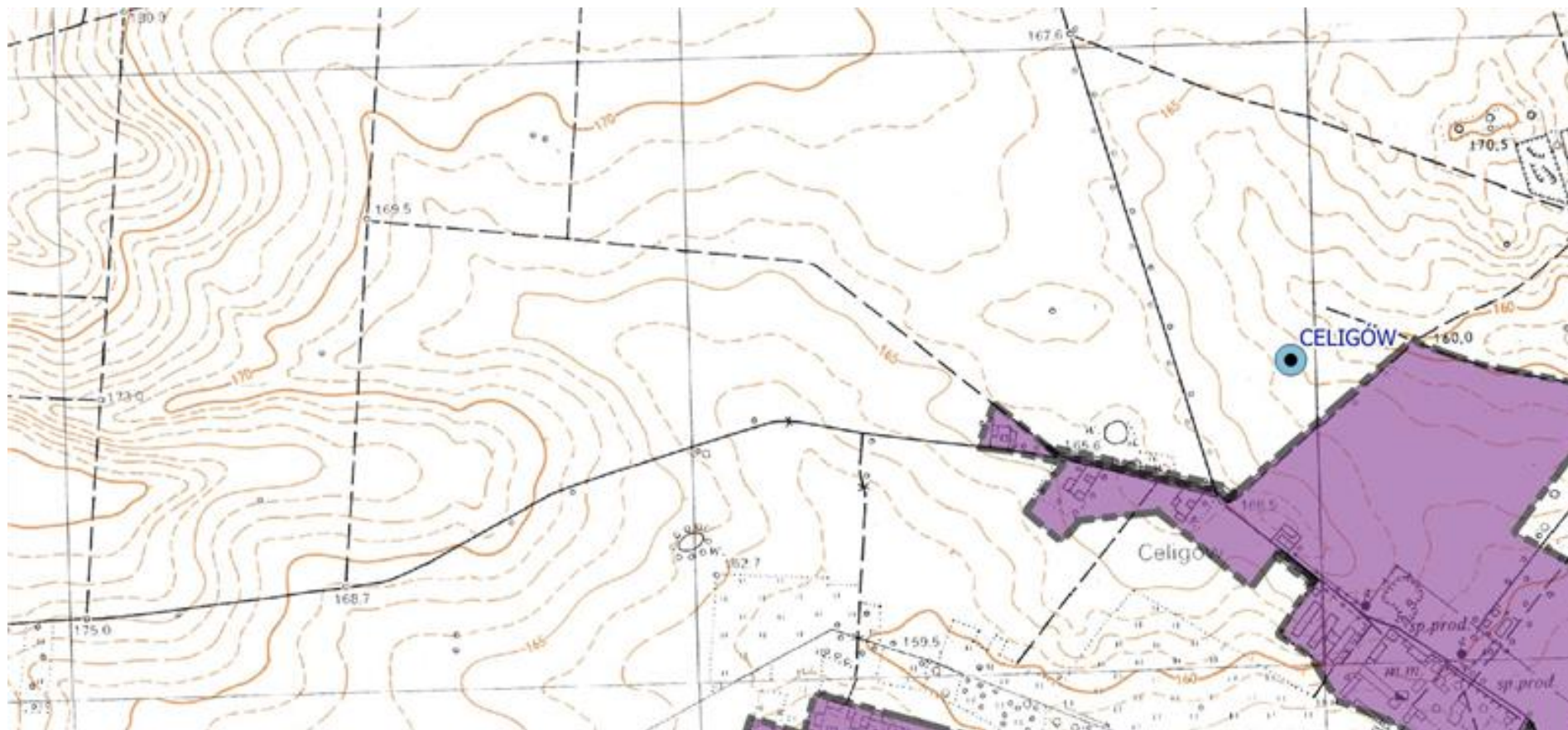
Obszar 25



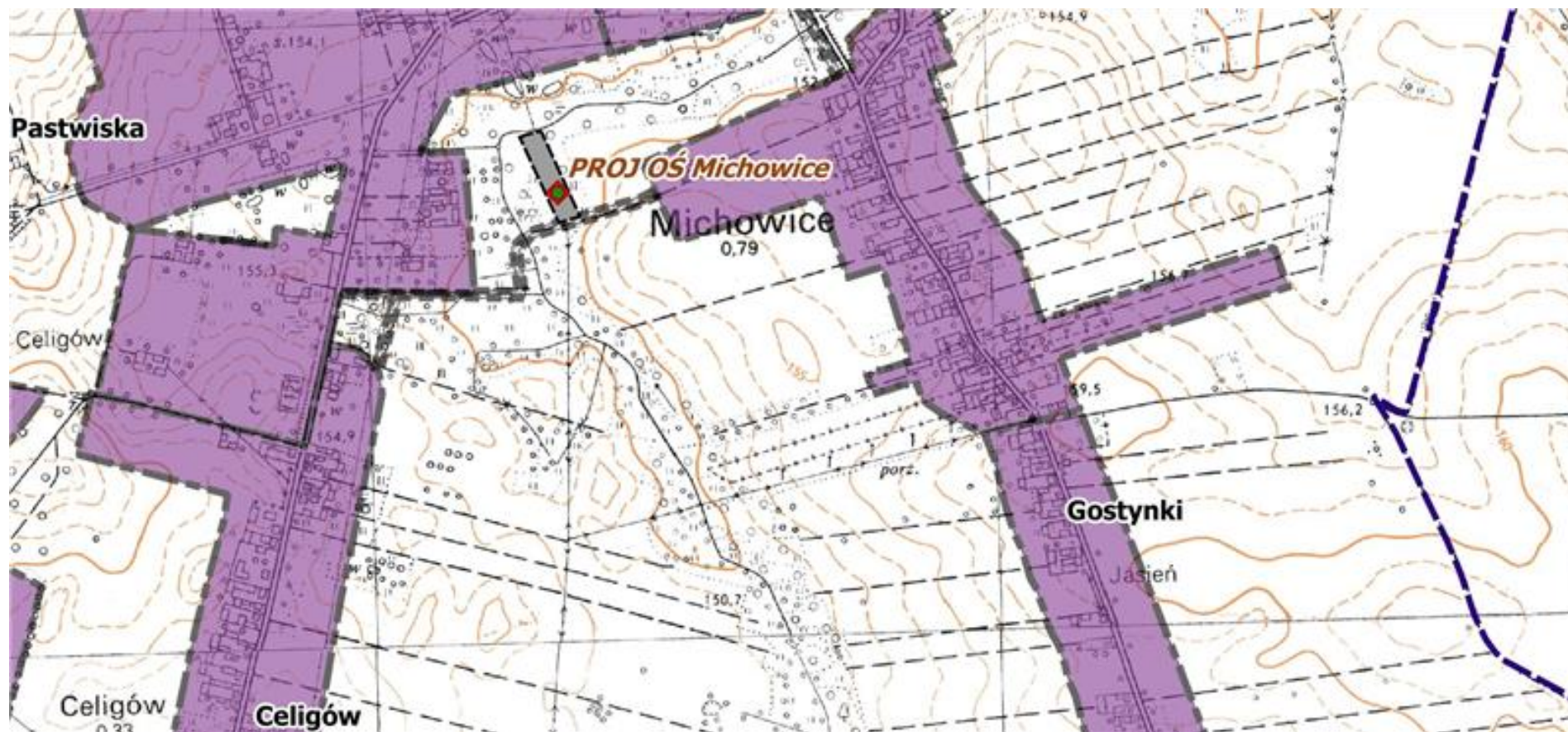
Obszar 26



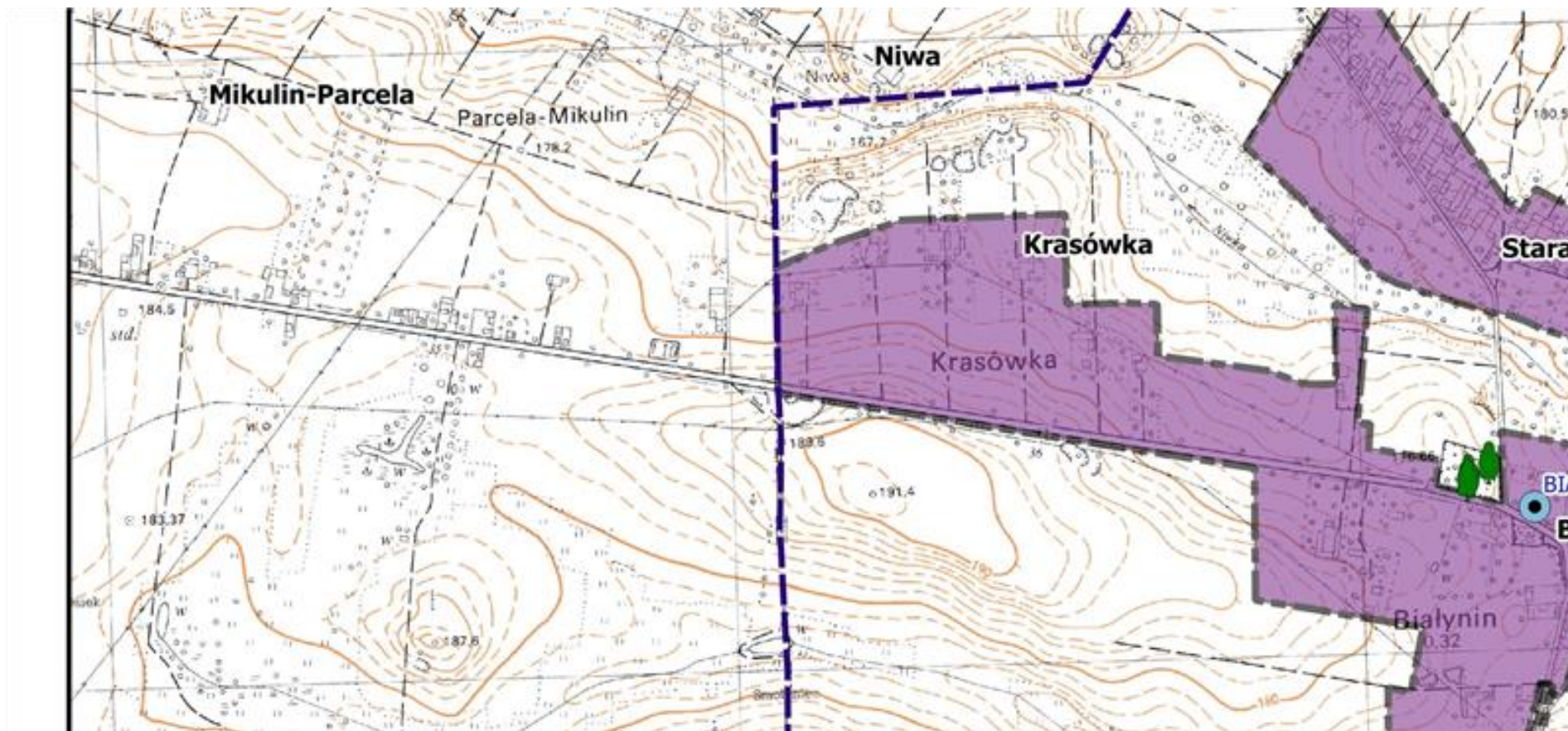
Obszar 27



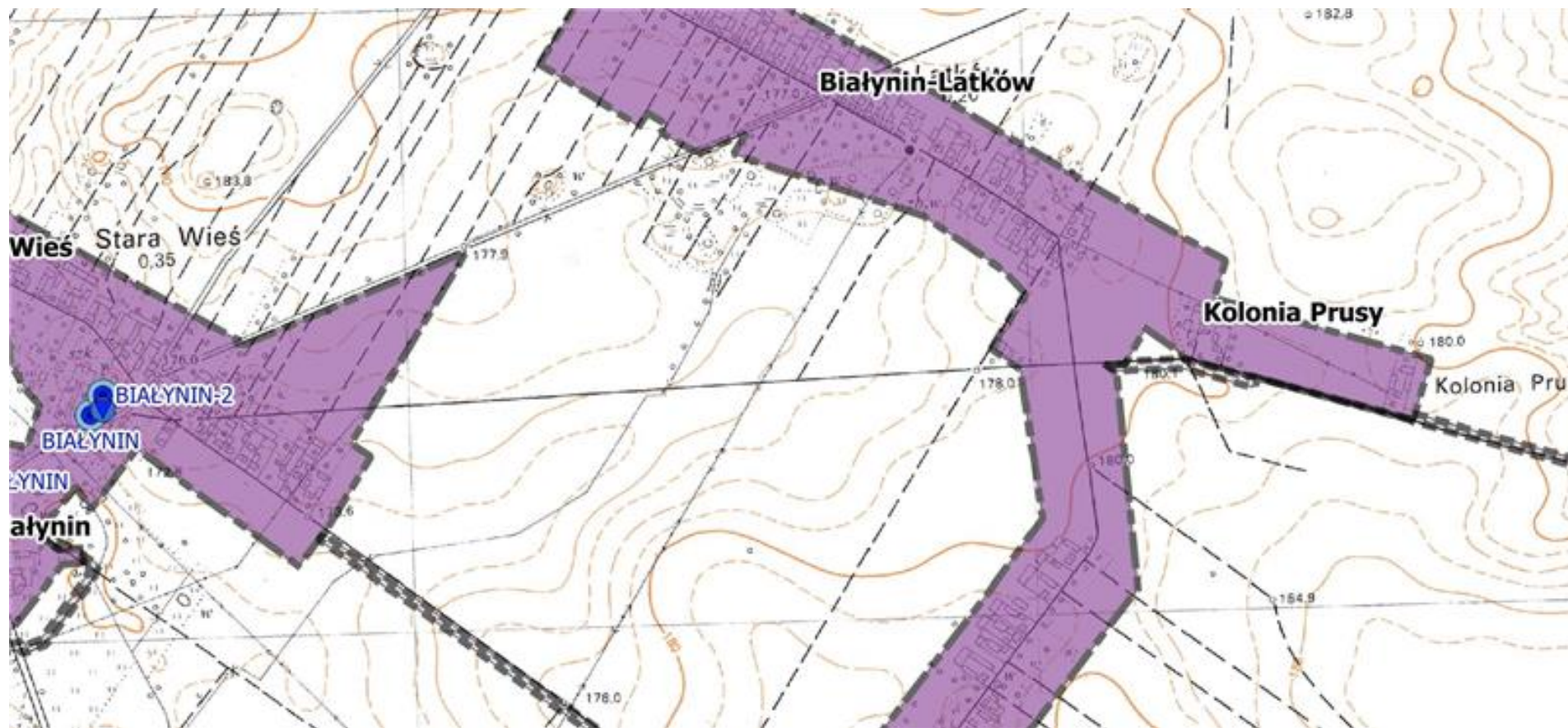
Obszar 28



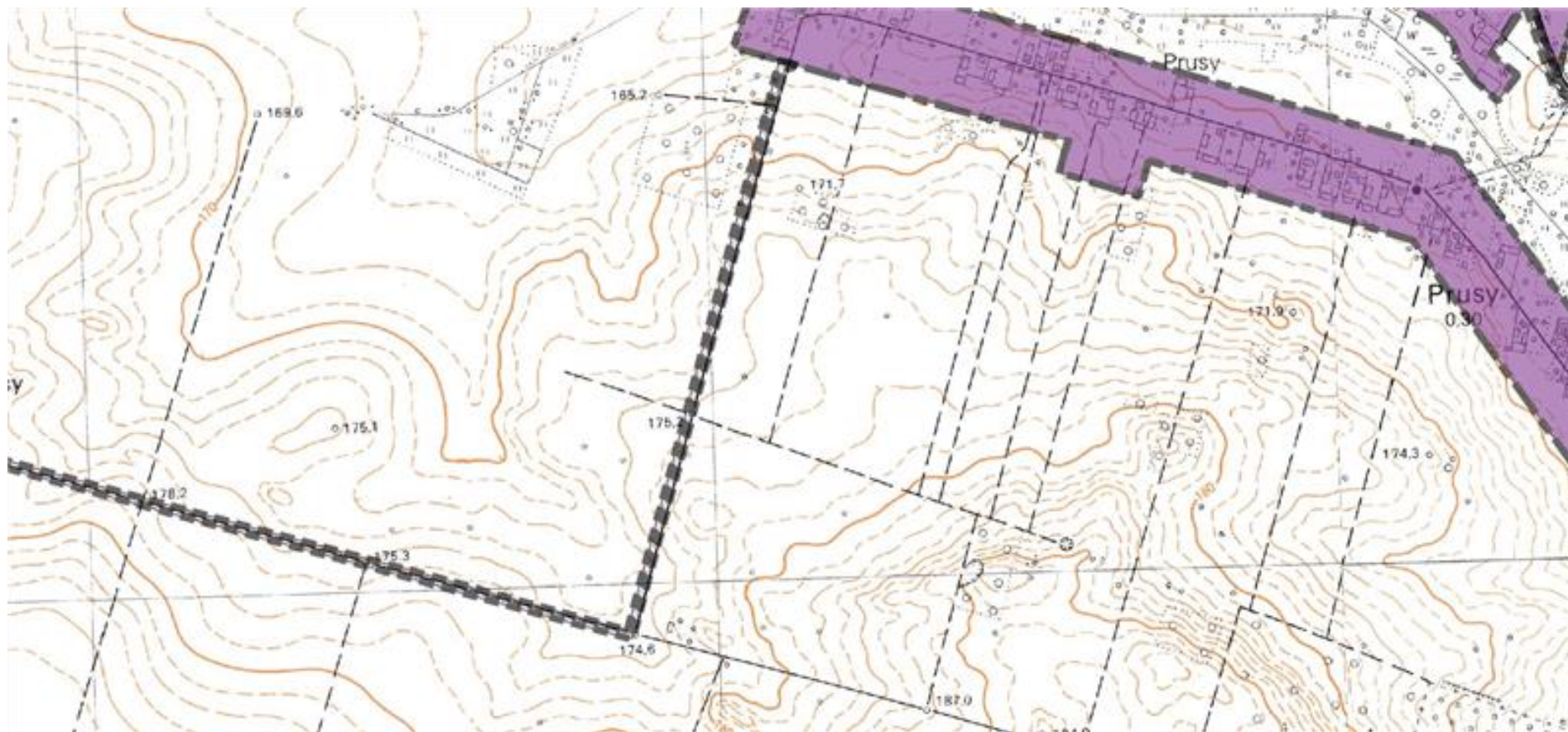
Obszar 31



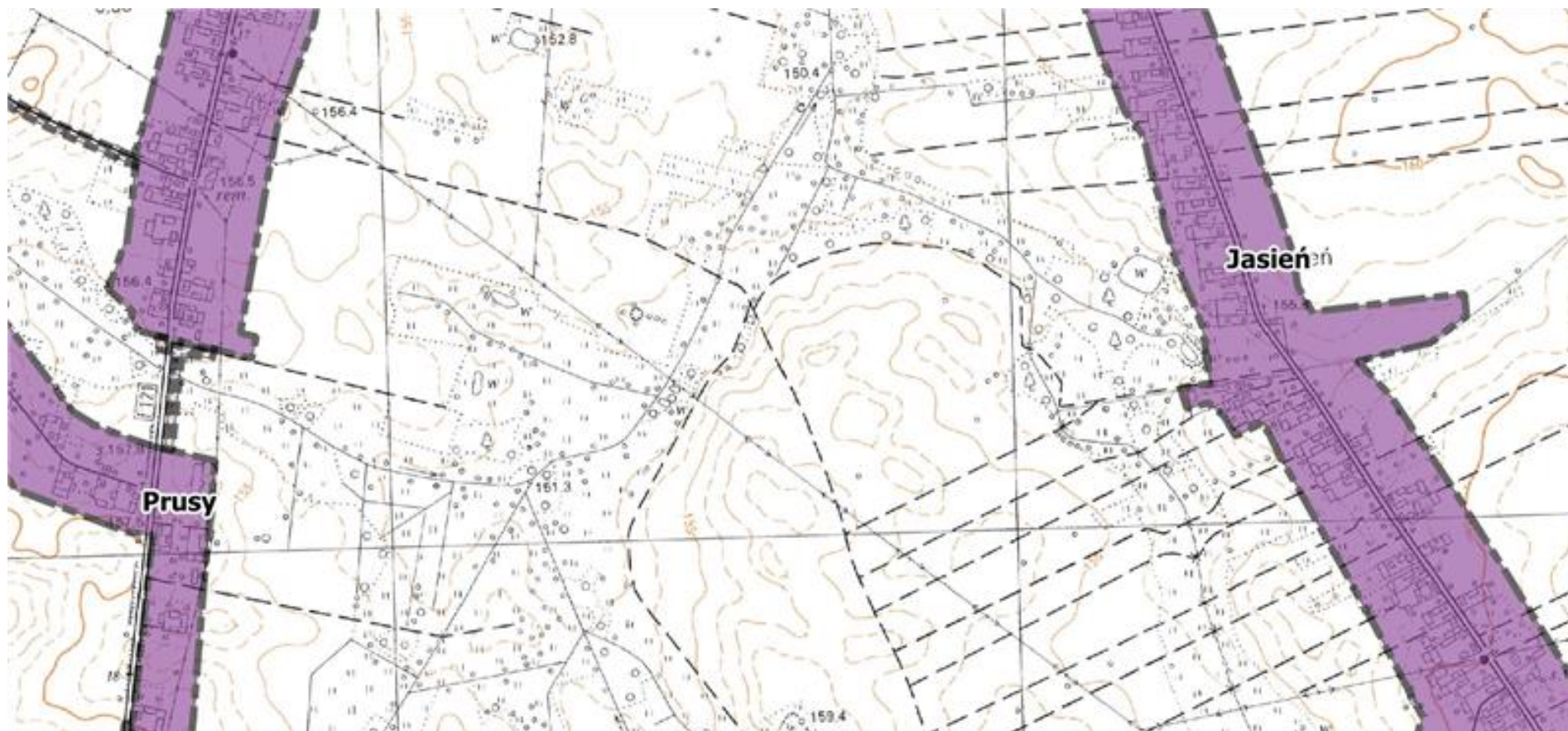
Obszar 32



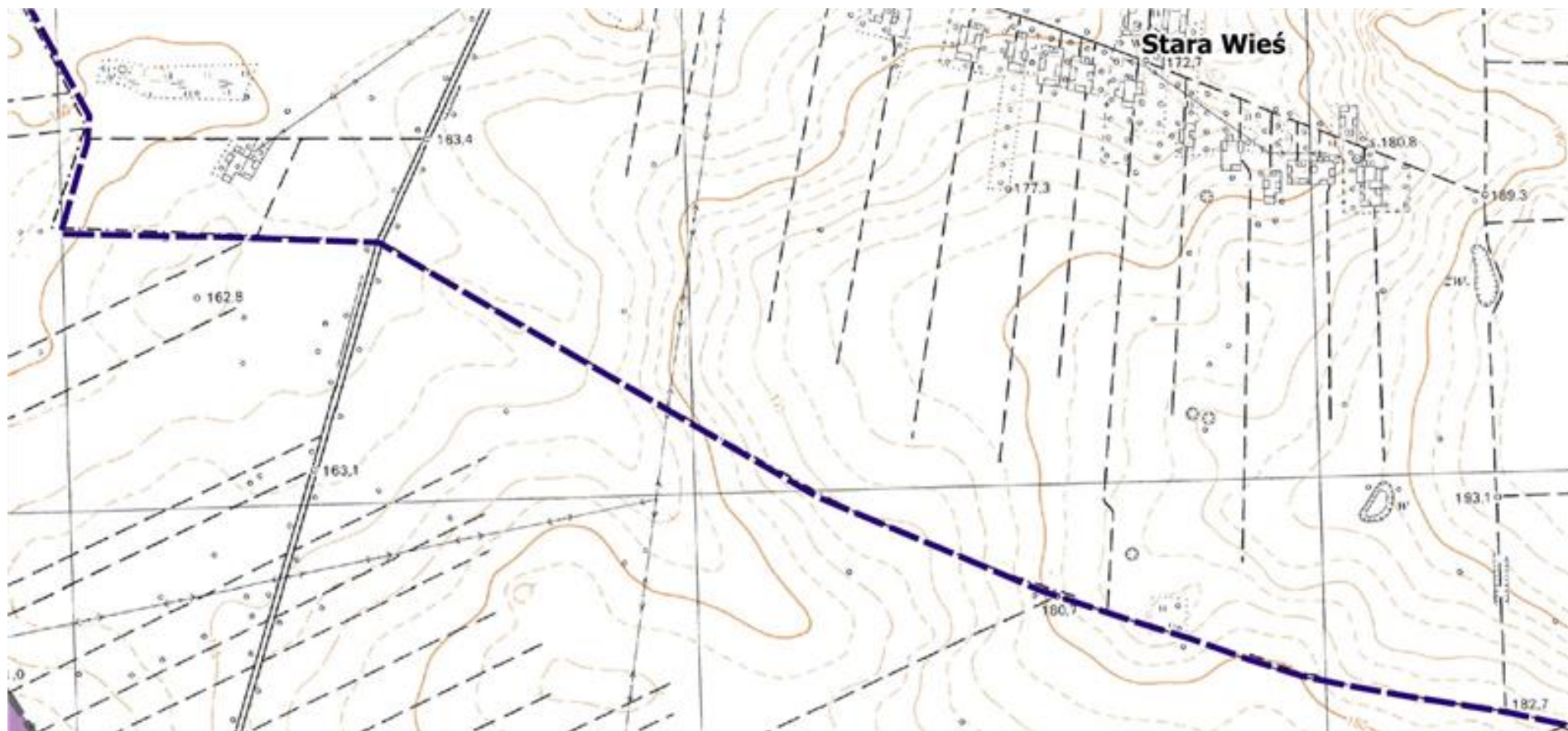
Obszar 33



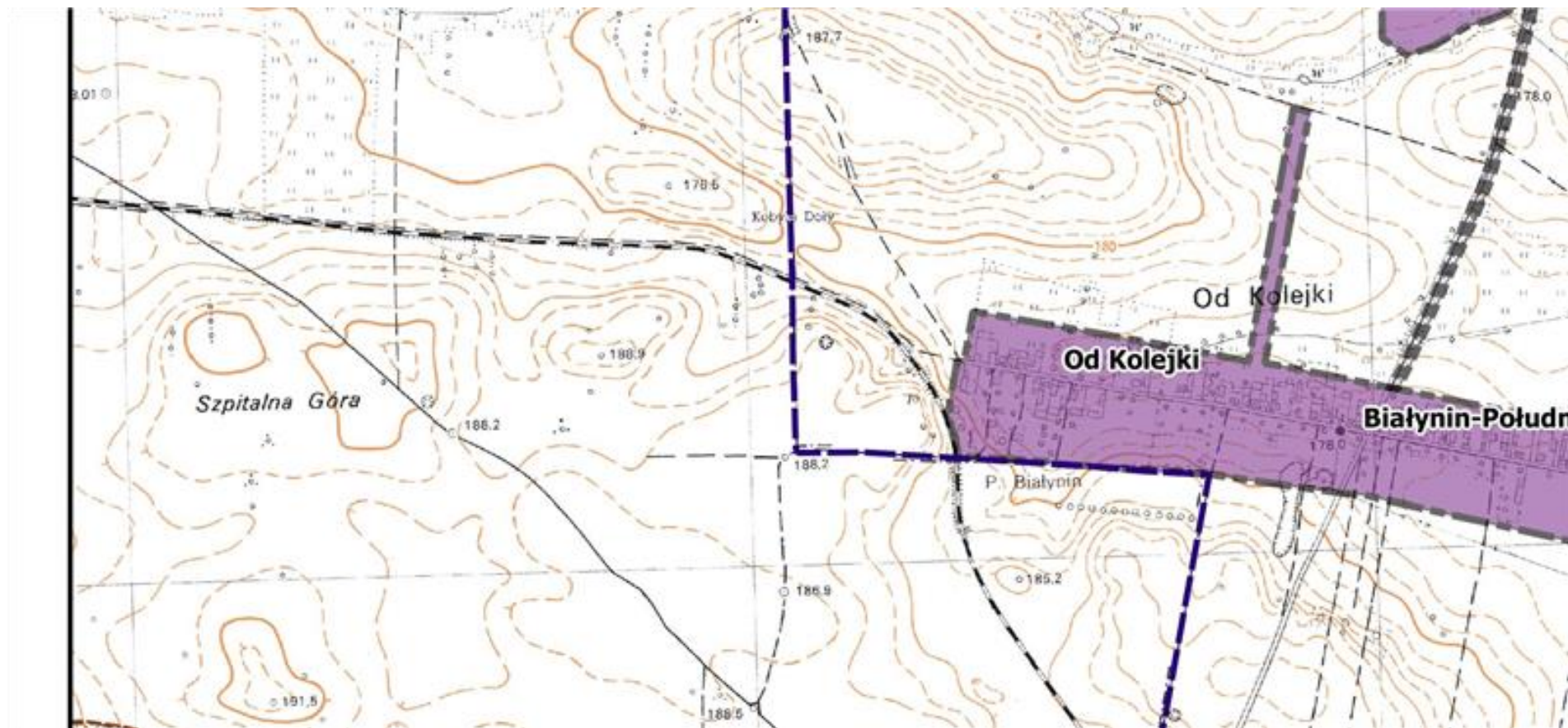
Obszar 34



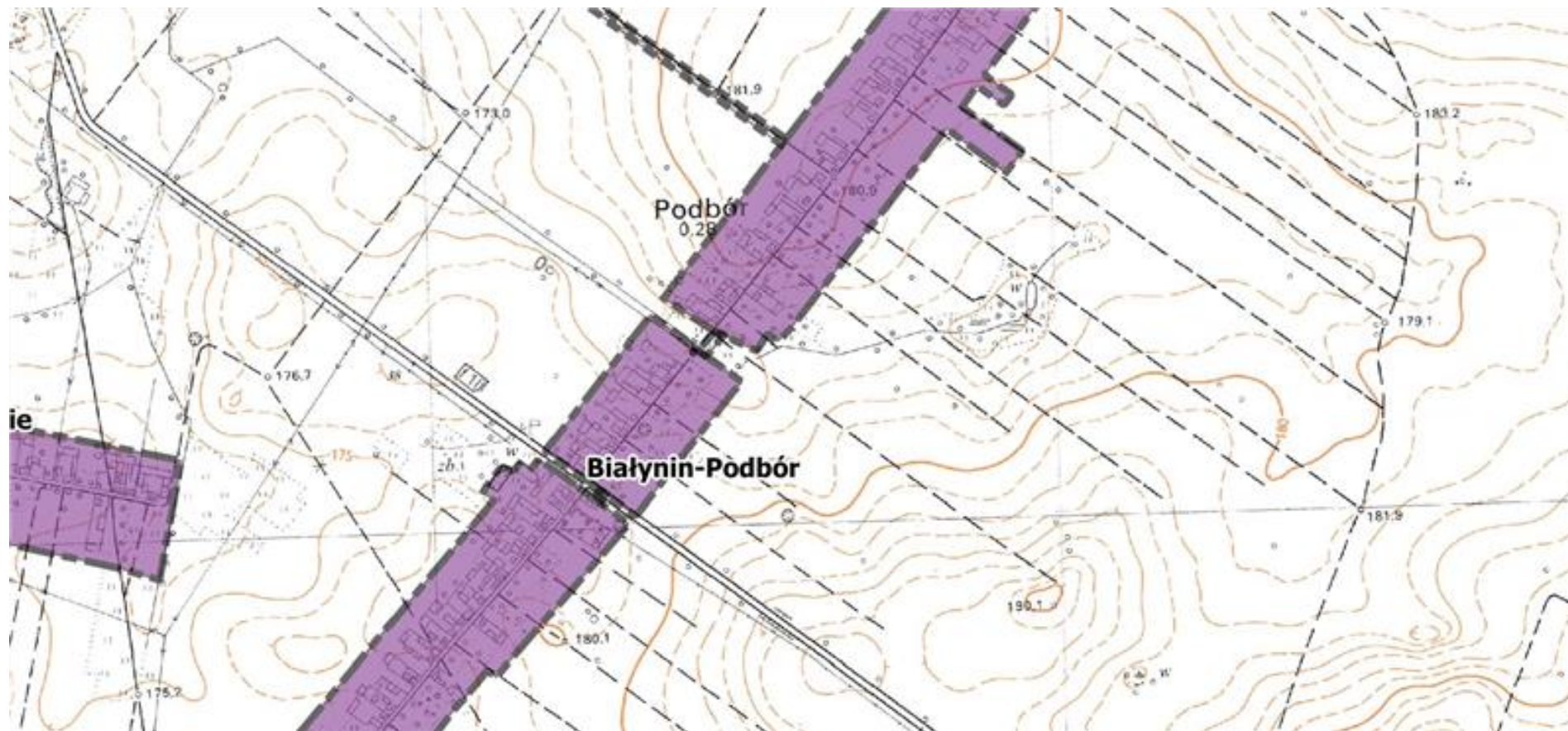
Obszar 35



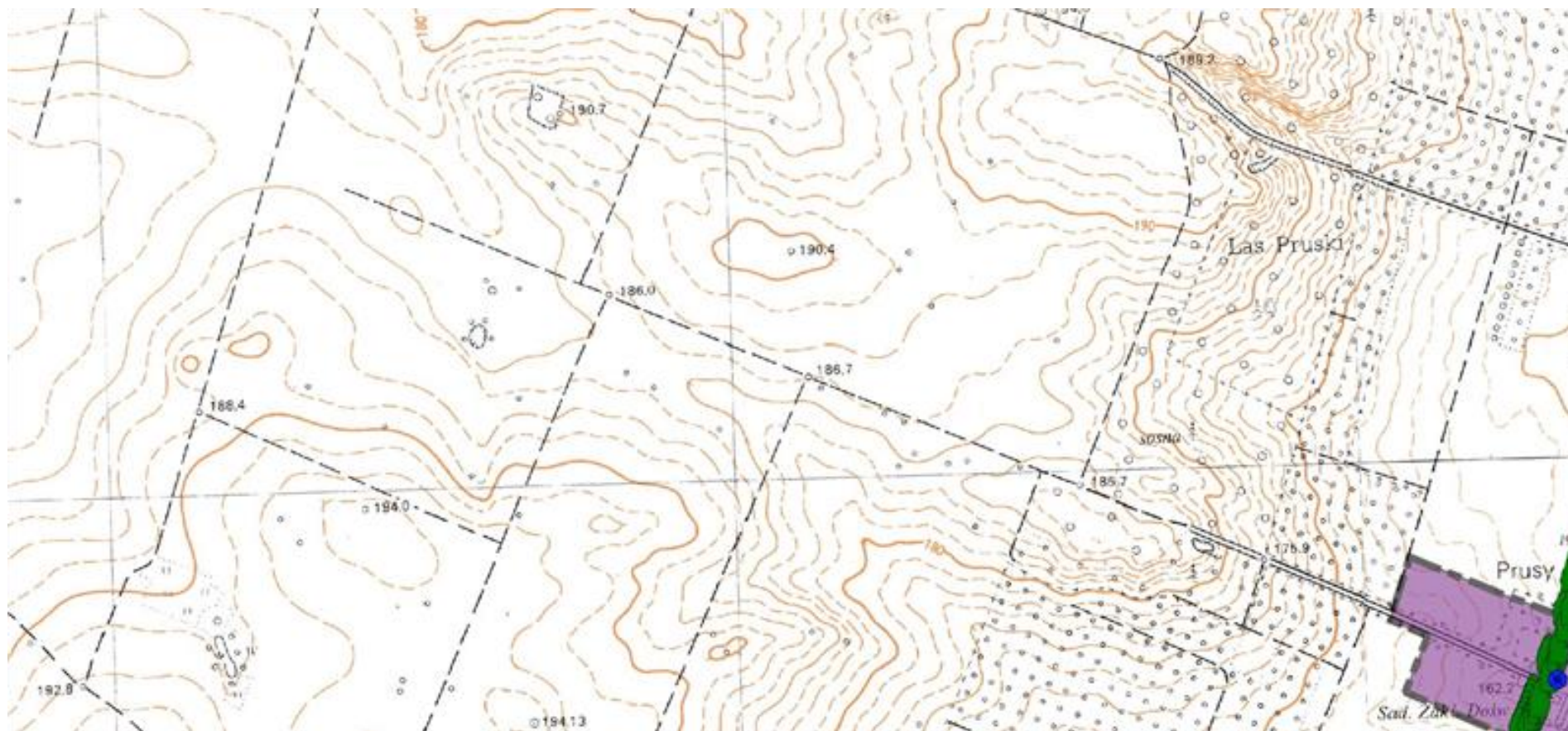
Obszar 37



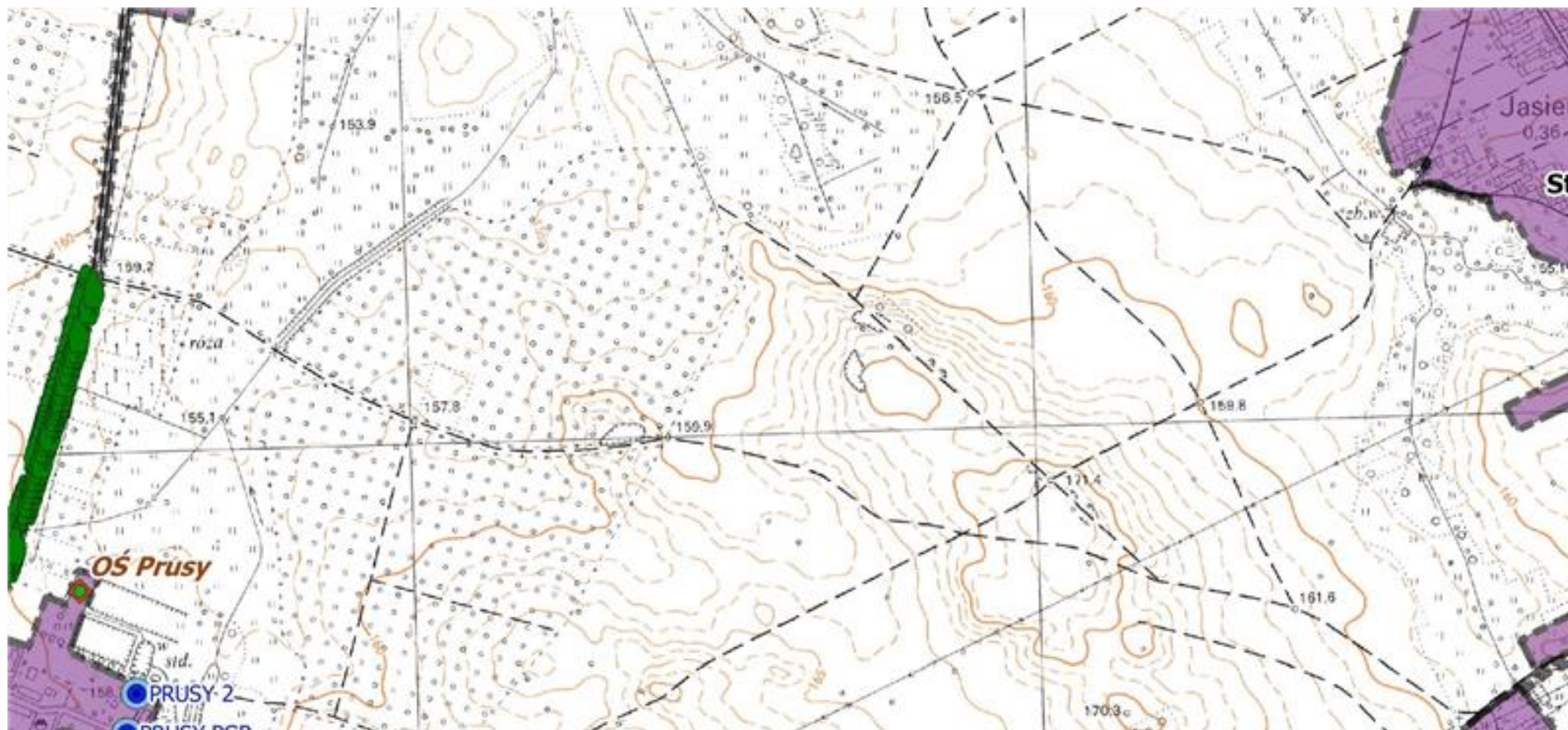
Obszar 38



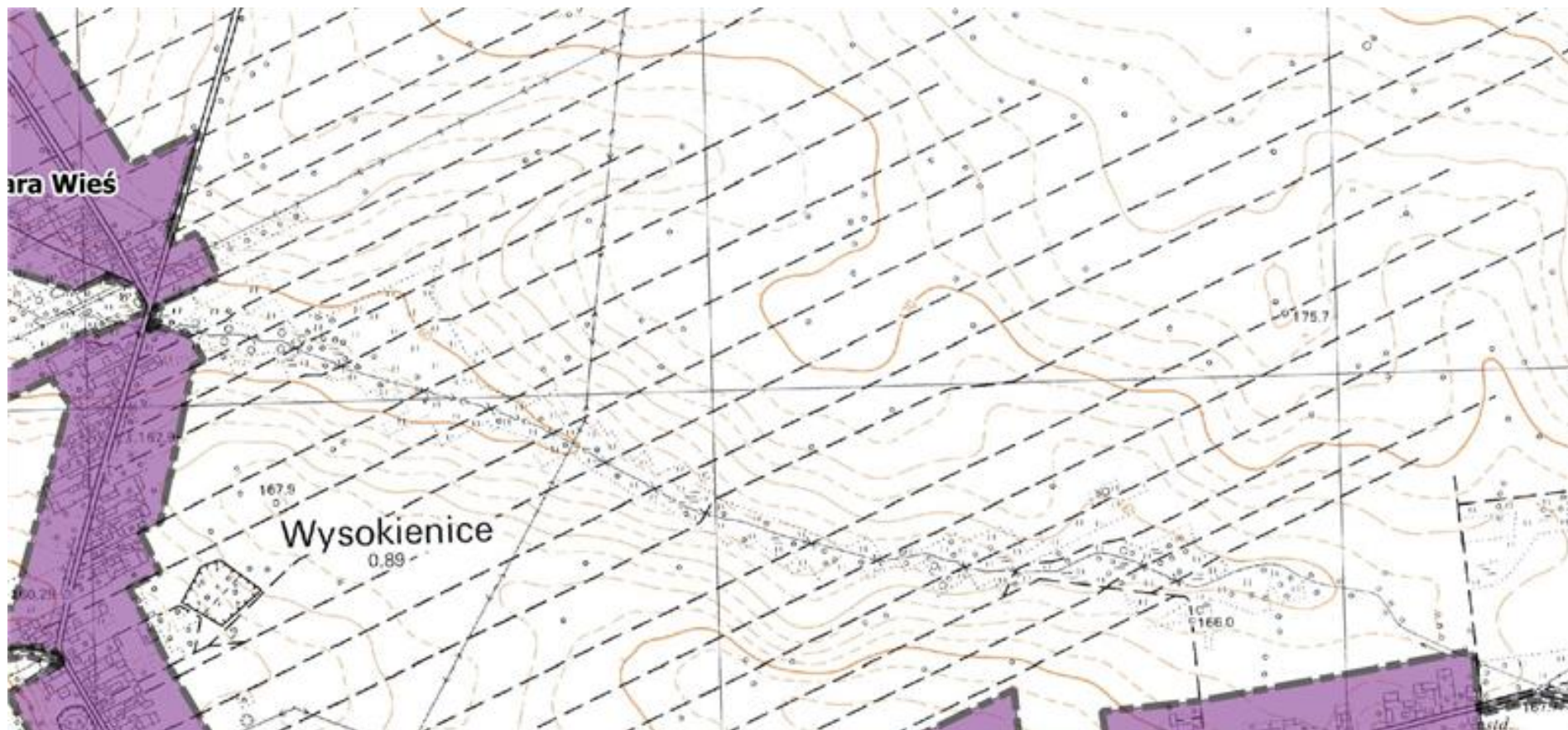
Obszar 39



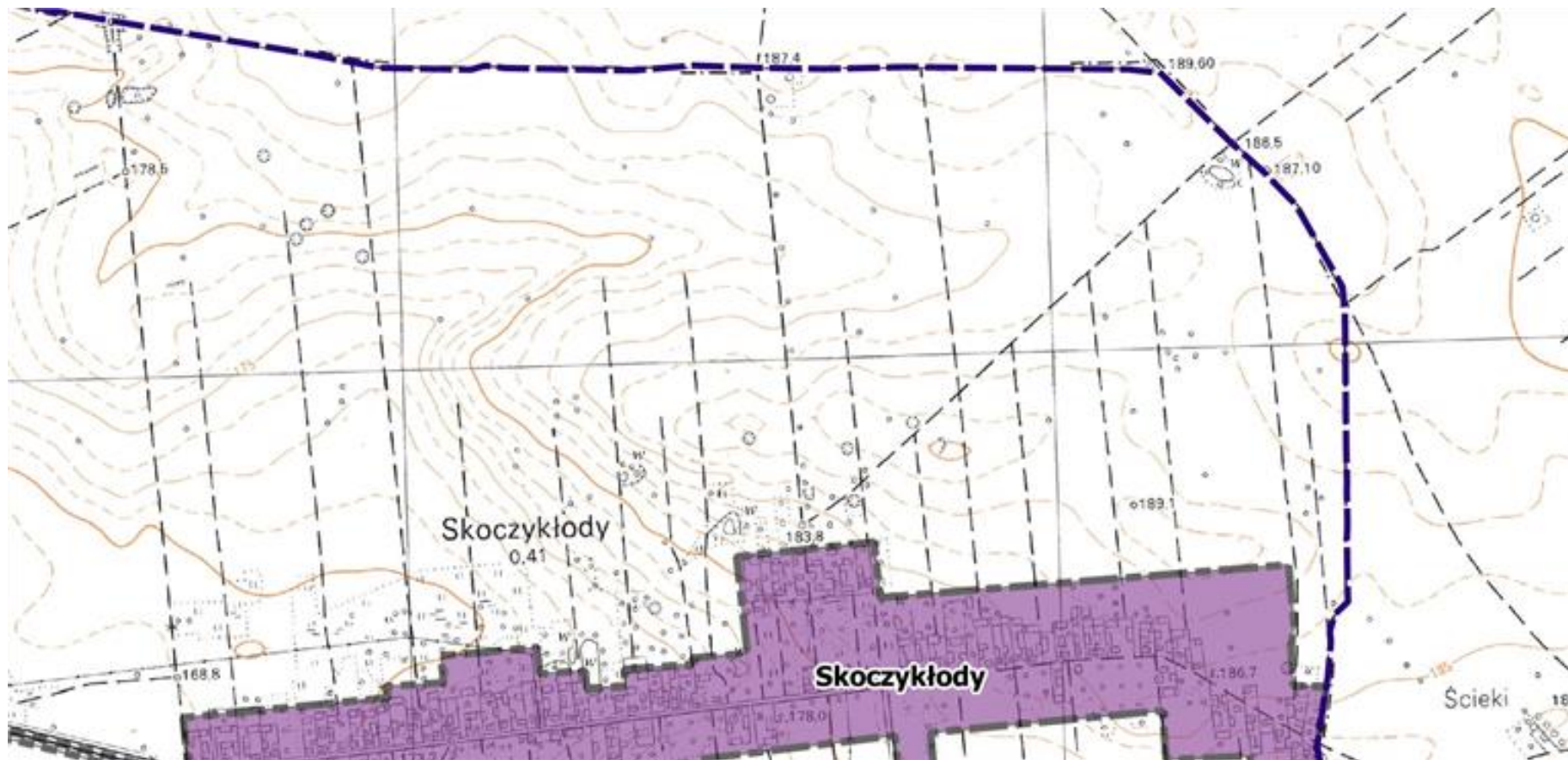
Obszar 40



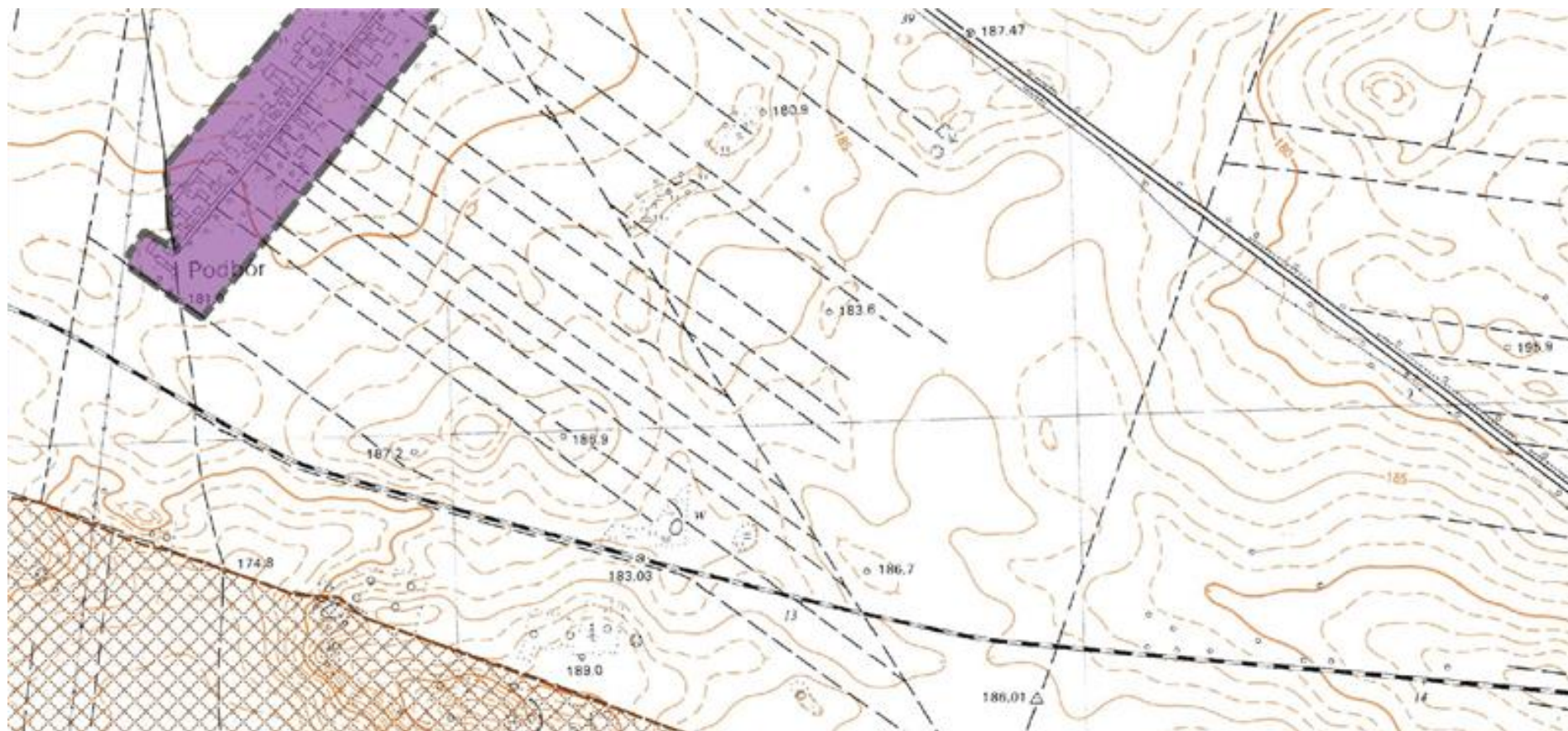
Obszar 41



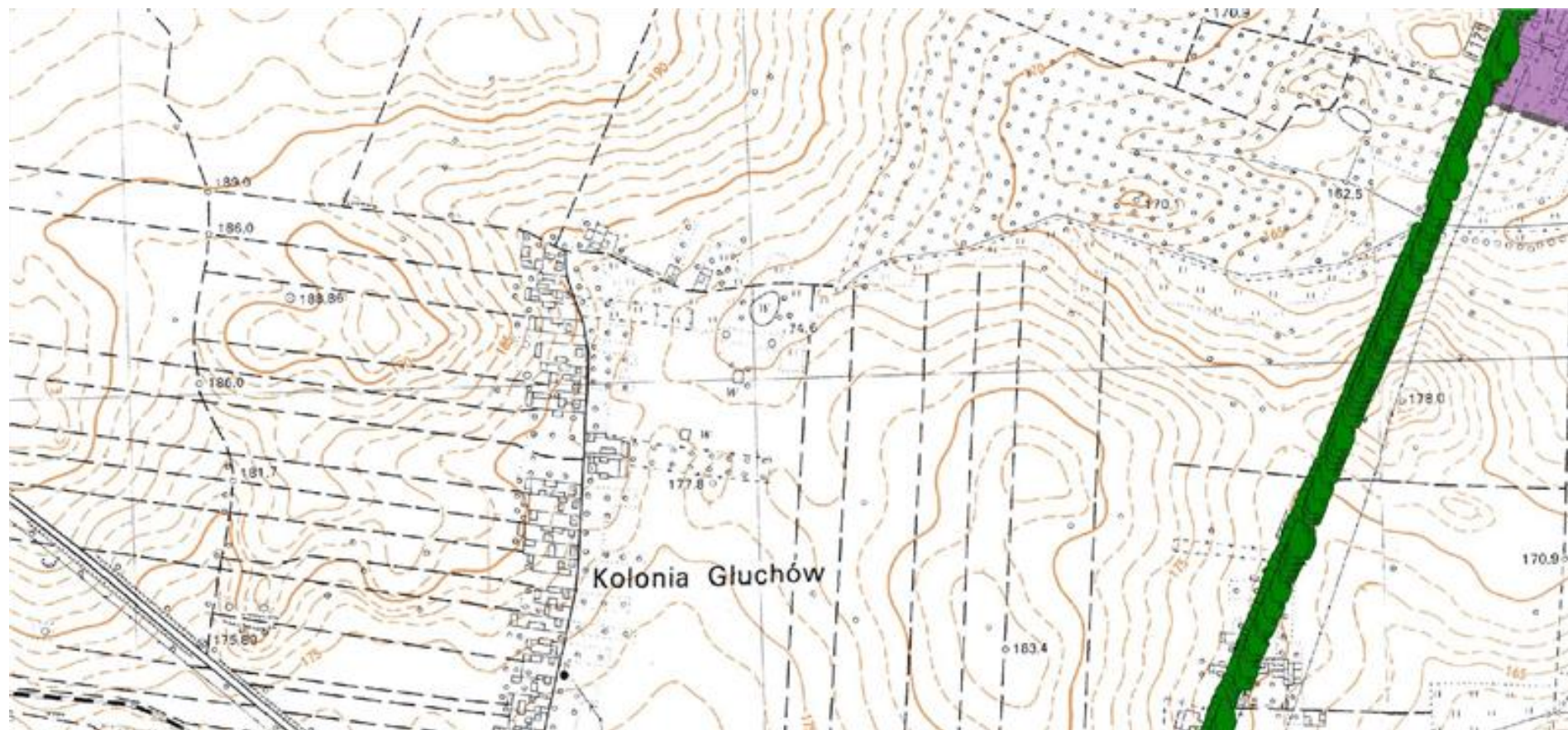
Obszar 42



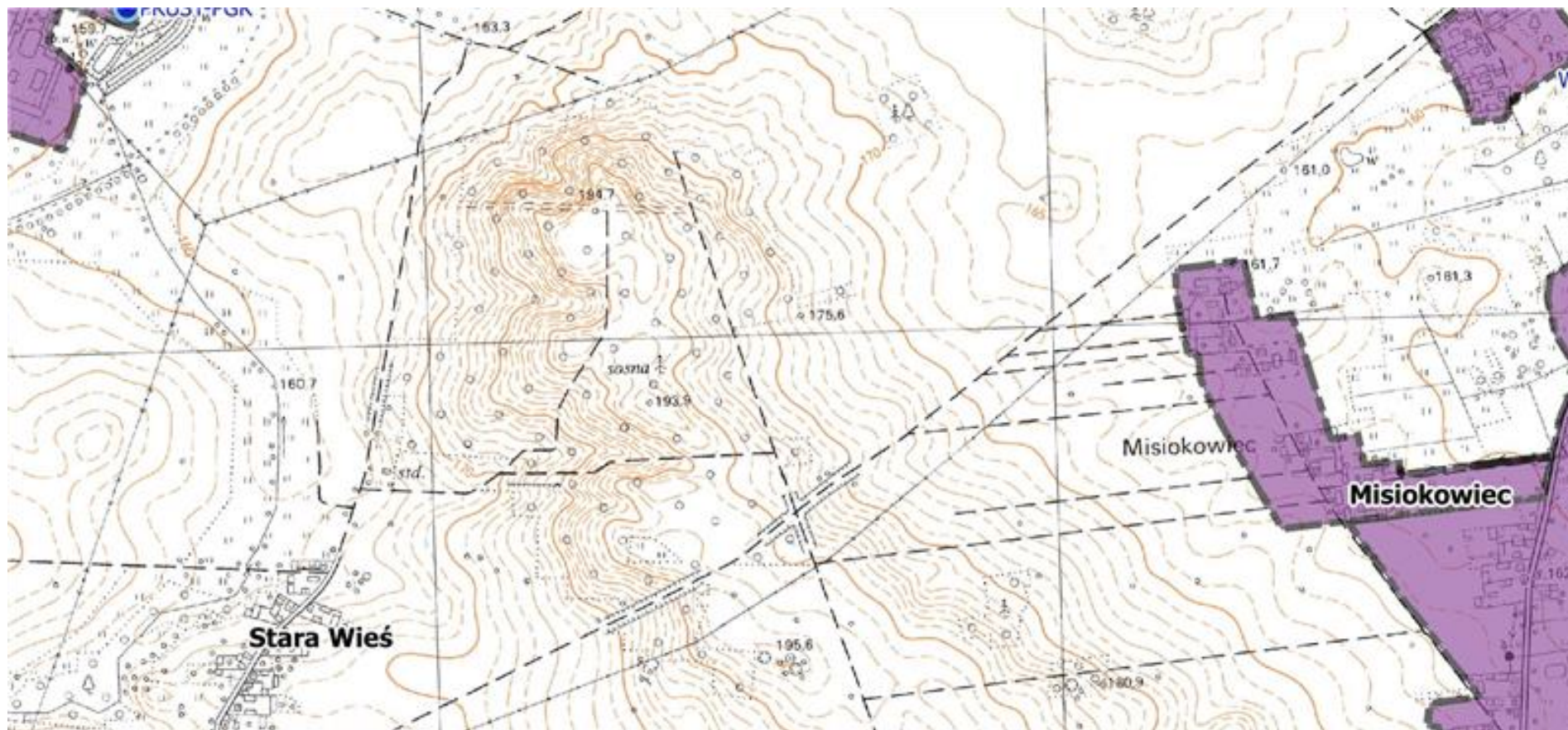
Obszar 44



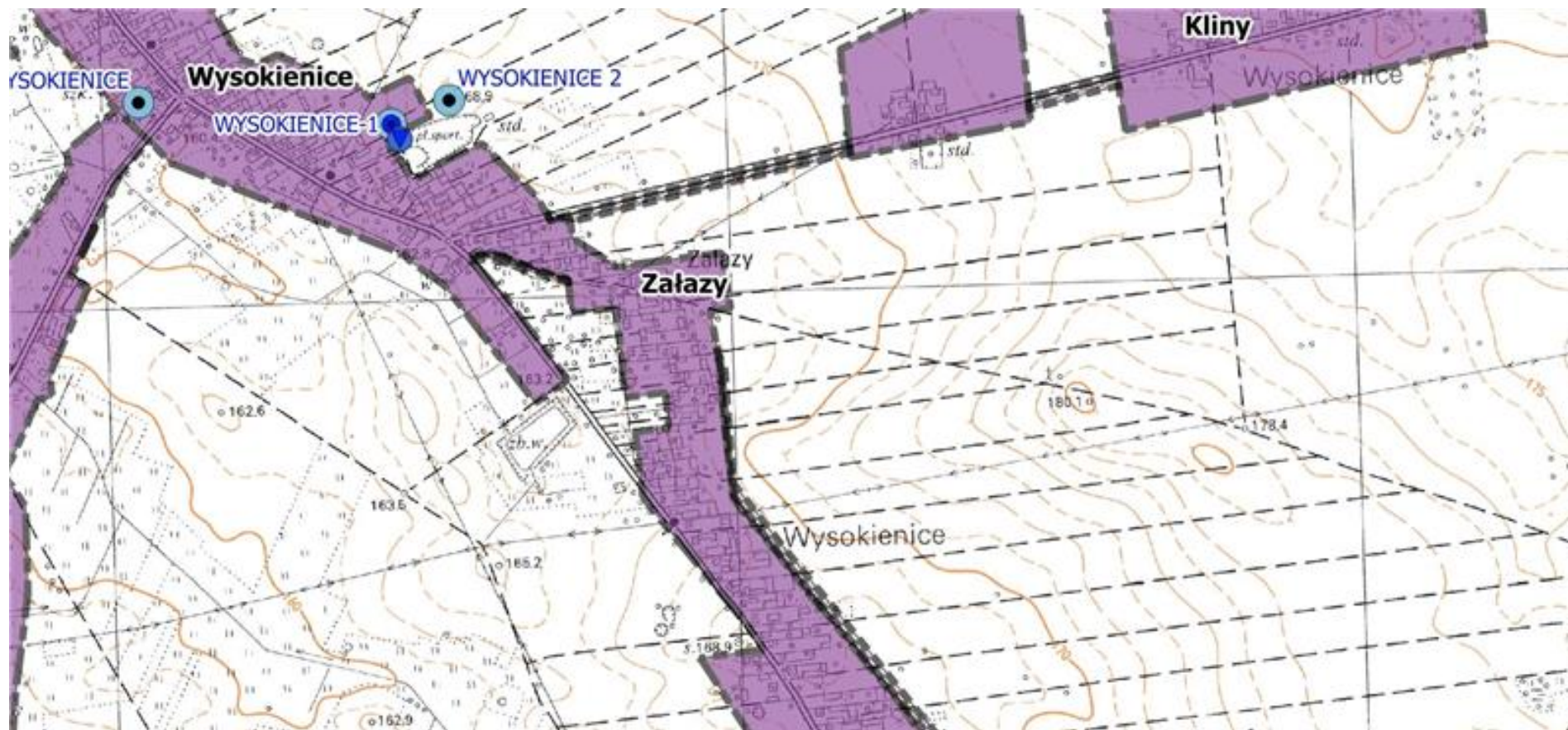
Obszar 45



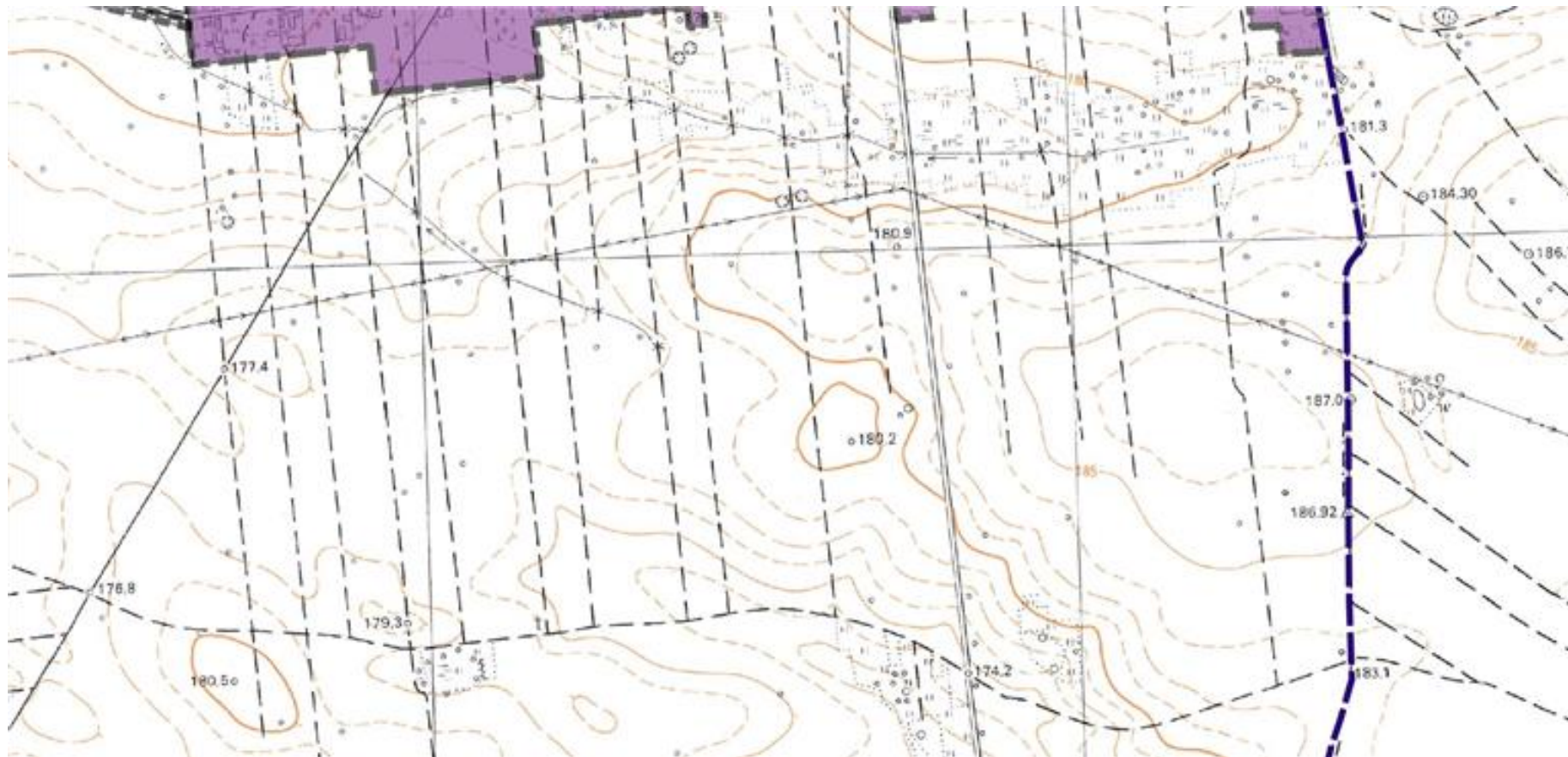
Obszar 46



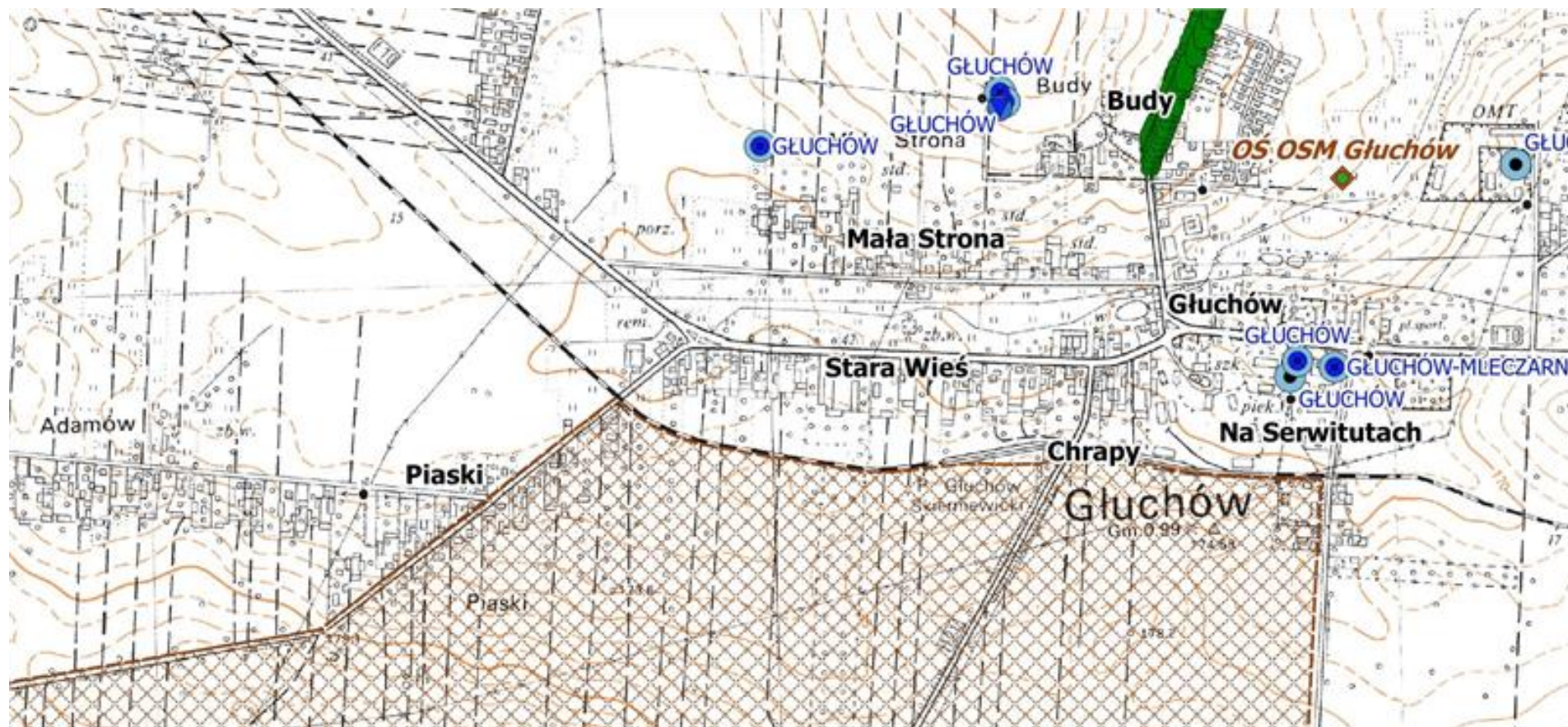
Obszar 47



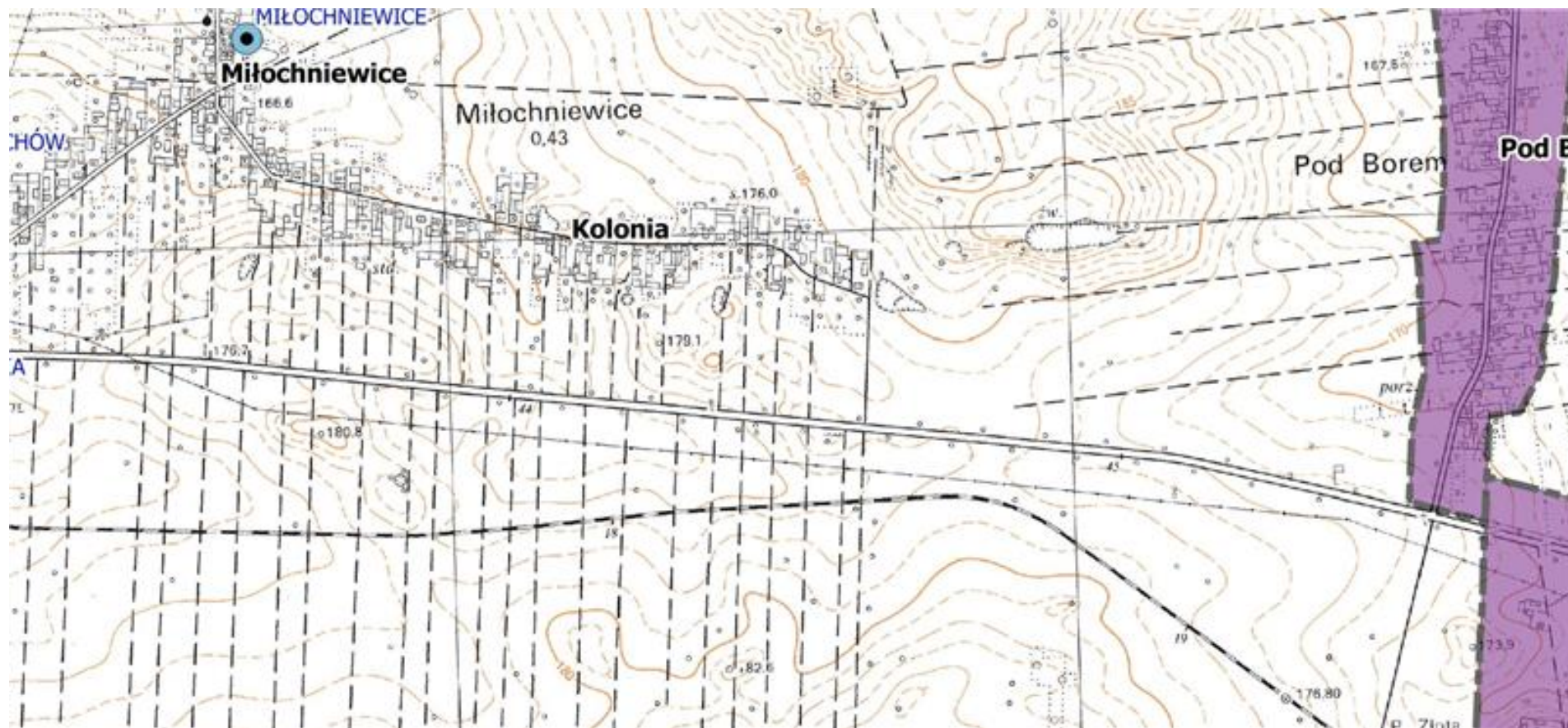
Obszar 48



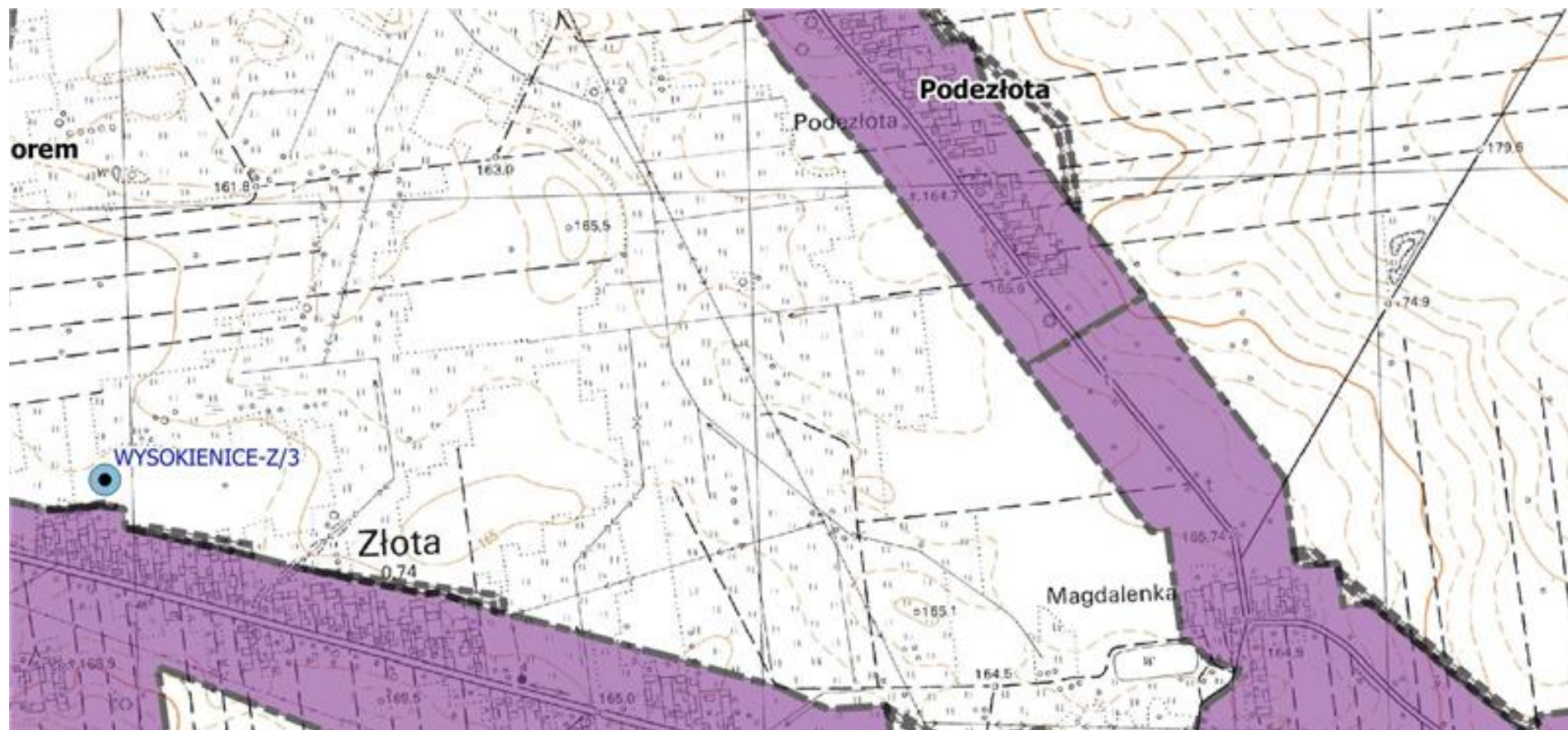
Obszar 51



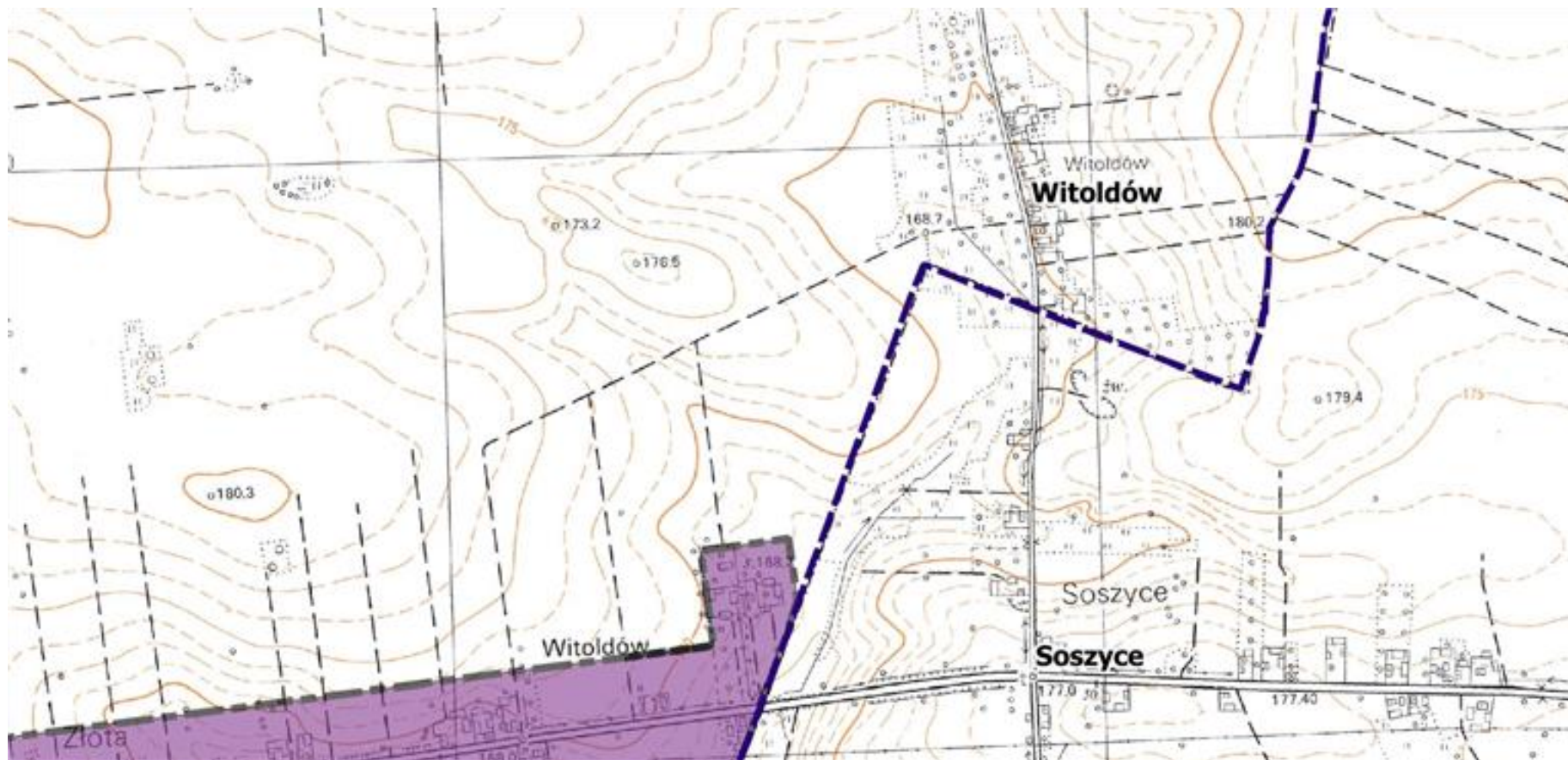
Obszar 52



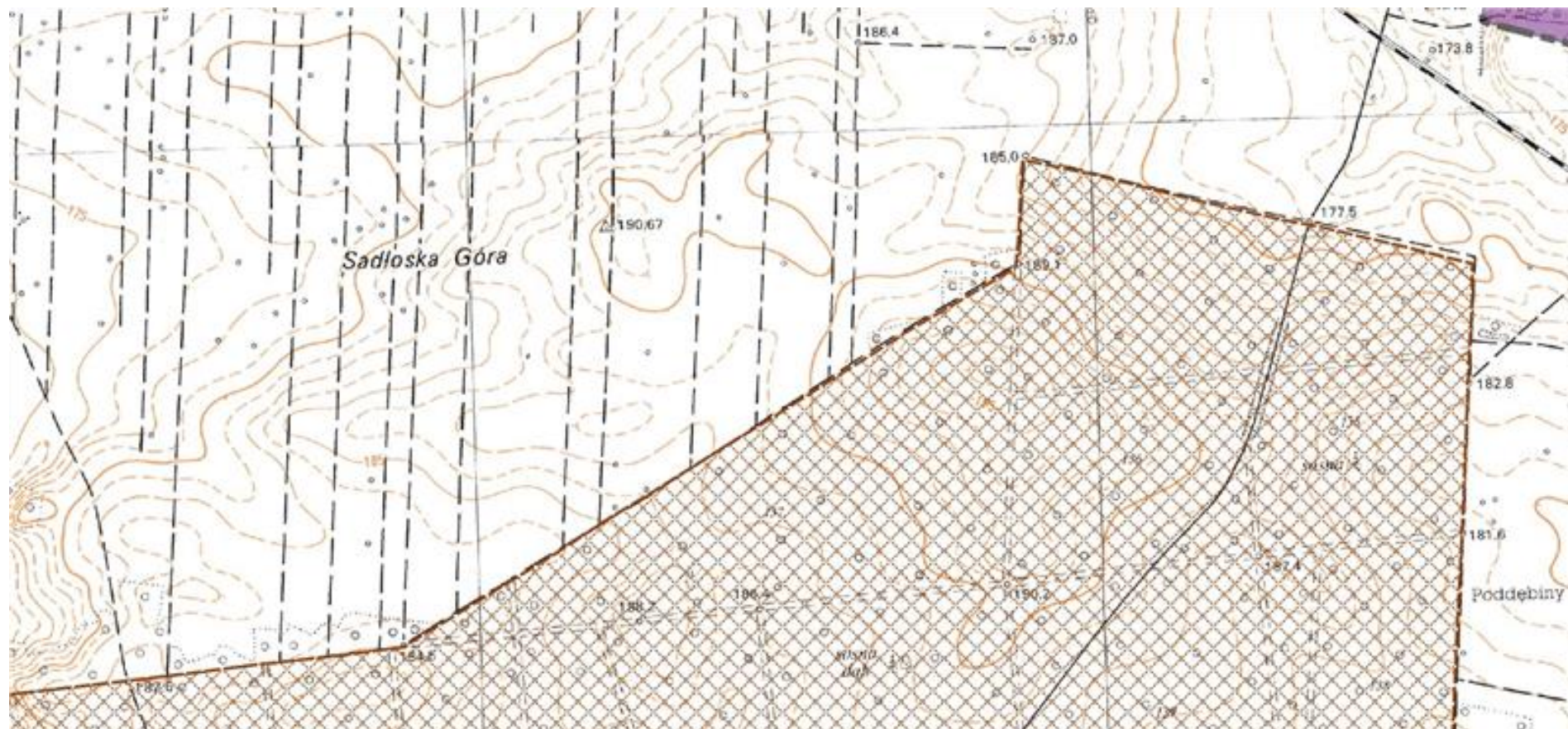
Obszar 53



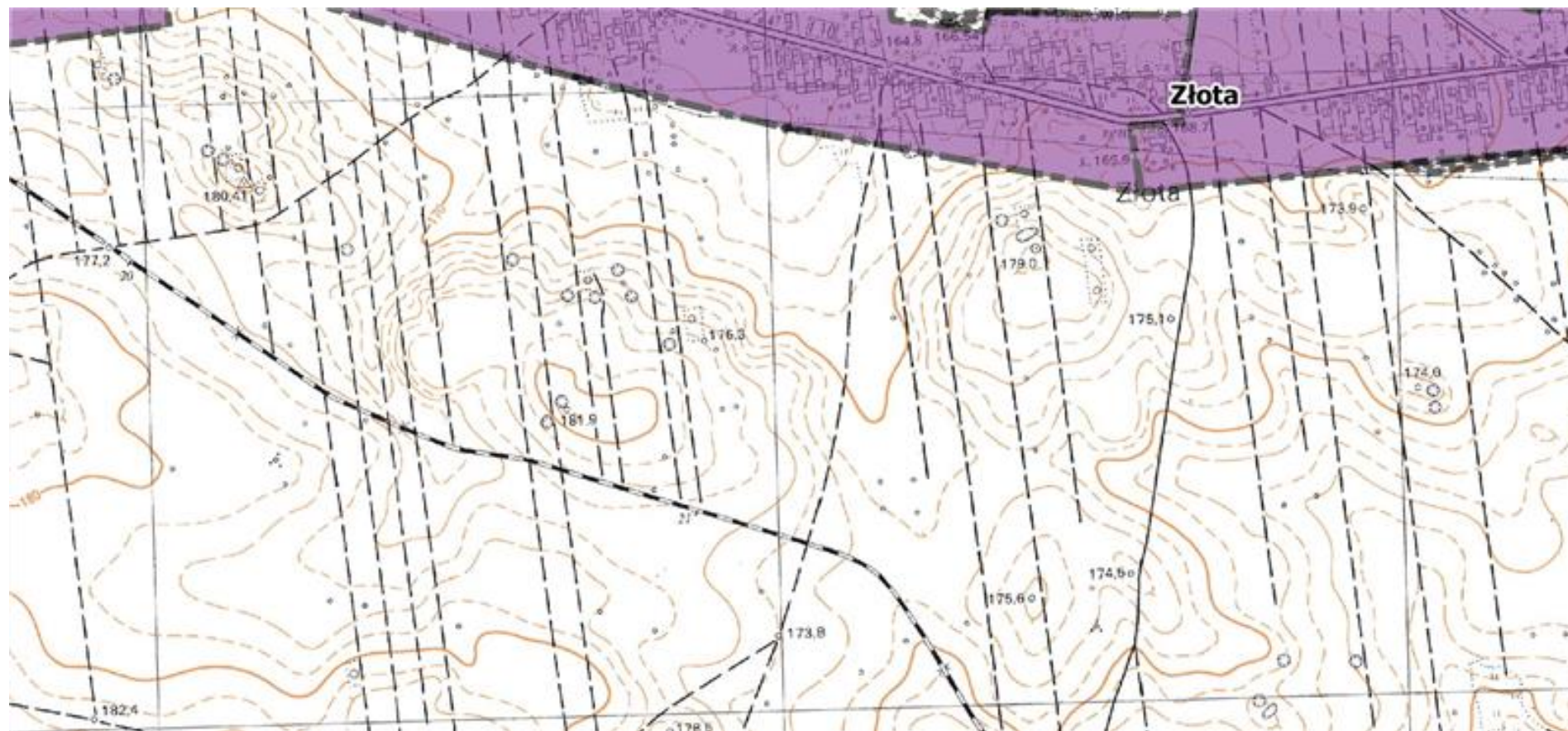
Obszar 54



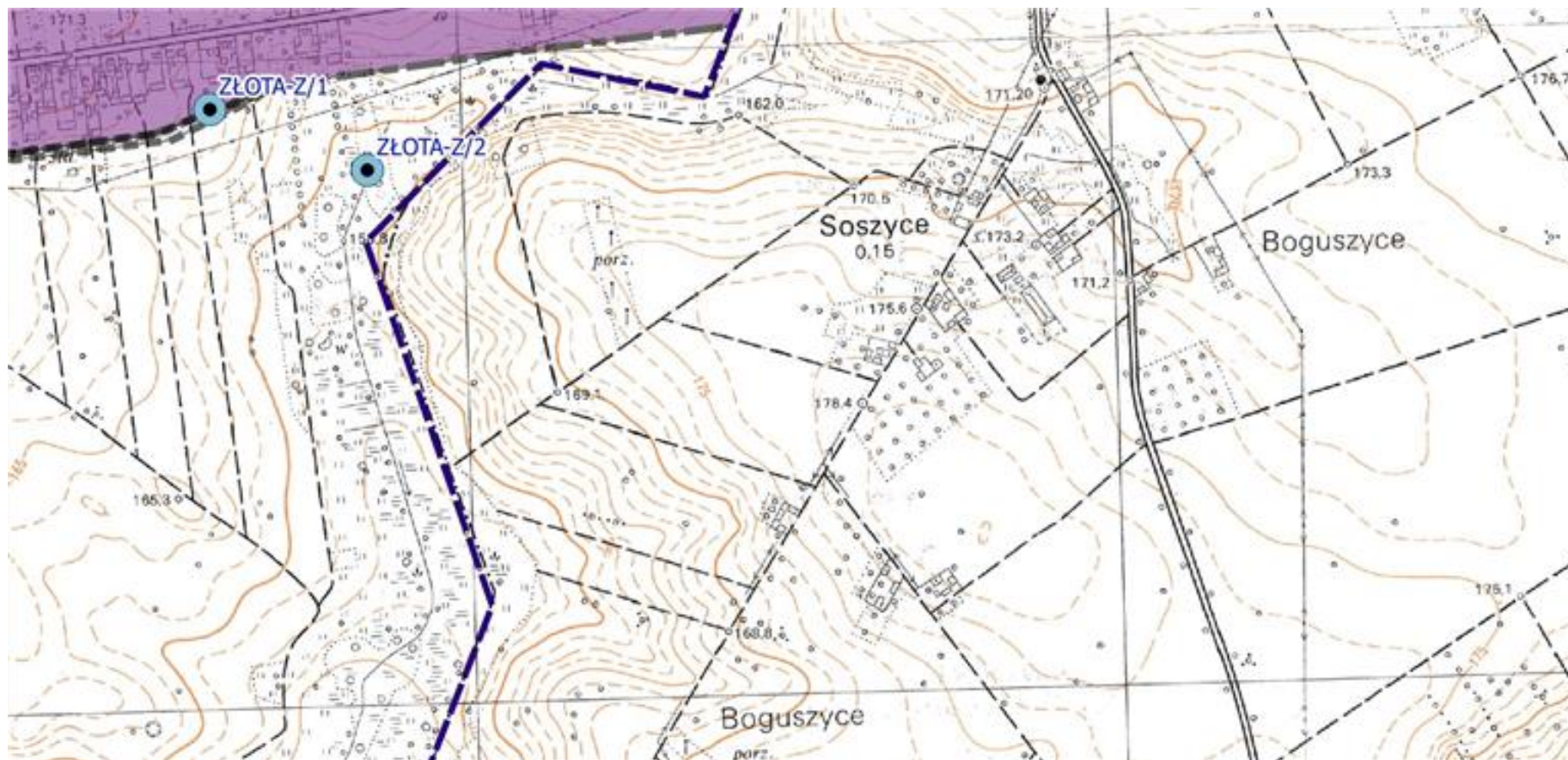
Obszar 58

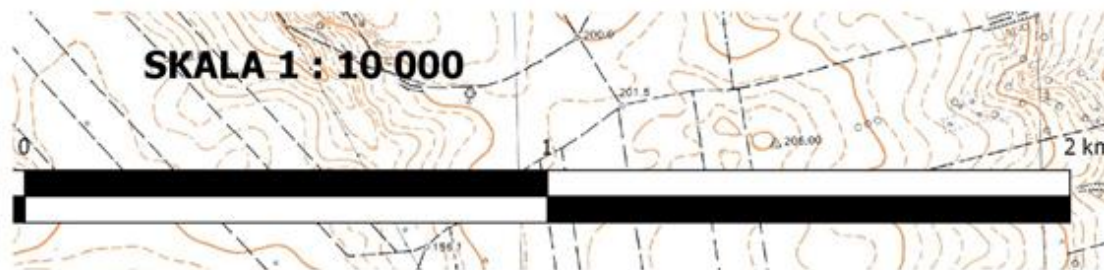













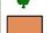

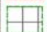





Obszar 59



Obszar 60





Legenda	
	Granica gminy.
	Obszar aglomeracji.
	Obszar aglomeracji - obszar kan. tranzytowych.
	Otwory hydrogeologiczne - badawcze.
	Otwory geologiczne - studnie.
	Istn. oczyszczalnia ścieków
	Proj. oczyszczalnia ścieków
	Stacja Uzdatniania Wody lub Hydrofornia
	Istn. ujęcie wód
	Oczyszczalnie Ścieków Komunalnych - działki
	Baza noclegowa
	Obszary Chronionego Krajobrazu
	Obszary Specjalnej Ochrony
	Parki Krajobrazowe
	Pomniki Przyrody
	Pomniki Przyrody - obszary
	Rezerваты
	Specjalne Obszary Ochrony
	Stanowiska Dokumentacyjne
	Użytki Ekologiczne
	Zespoły Przyrodniczo Krajobrazowe