



# DZIENNIK URZĘDOWY

## WOJEWÓDZTWA ŁÓDZKIEGO

---

Łódź, dnia 25 lipca 2017 r.

Poz. 3533

### ZARZĄDZENIE REGIONALNEGO DYREKTORA OCHRONY ŚRODOWISKA W ŁODZI

z dnia 21 lipca 2017 r.

**zmieniające zarządzenie w sprawie zezwolenia na czynności podlegające zakazom obowiązującym w stosunku do bobra europejskiego (*Castor fiber*) na terenie obwodów łowieckich Zarządu Okręgowego Polskiego Związku Łowieckiego w Piotrkowie Trybunalskim**

Na podstawie art. 56a ust. 1 i ust. 2 pkt 2 ustawy z dnia 16 kwietnia 2004 r. o ochronie przyrody (Dz. U. z 2016 r., poz. 2134 ze zm.<sup>1)</sup>) zarządza się, co następuje:

§ 1. W zarządzeniu Regionalnego Dyrektora Ochrony Środowiska w Łodzi z dnia 16 listopada 2016 r. w sprawie zezwolenia na czynności podlegające zakazom obowiązującym w stosunku do bobra europejskiego (*Castor fiber*) na terenie obwodów łowieckich Zarządu Okręgowego Polskiego Związku Łowieckiego w Piotrkowie Trybunalskim (Dz. Urz. Woj. Łódzkiego z 2016 r., poz. 4920), wprowadza się następujące zmiany:

1) w § 2 ust. 1 i 2 otrzymują brzmienie:

„§ 2. 1. Zezwolenie, o którym mowa w § 1 ust. 1 pkt 1 i 2, dotyczy miejsc, w których bobry powodują znaczne szkody poprzez podtapianie gruntów oraz niszczenie płodów i upraw rolnych, infrastruktury technicznej i innych rodzajów mienia.

2. Czynności, o których mowa w § 1 ust. 1 pkt 1 i 2 są możliwe przez całą dobę od 1 października do 28 lutego.”;

2) § 3 otrzymuje brzmienie:

„§ 3. 1. Opis granic obszarów wykonywania czynności, o których mowa w § 1 ust. 1 pkt 1 i 2 określa załącznik nr 3 do zarządzenia.

2. Położenie i przebieg granic obszarów wykonywania czynności, o których mowa w § 1 ust. 1 pkt 1 i 2, określają mapy stanowiące załącznik nr 4 do zarządzenia.”;

3) załącznik nr 4 otrzymuje brzmienie określone w załączniku do niniejszego zarządzenia;

4) uchyla się załączniki nr 5, 6, 7, 8, 9, 10, 11, 12, 13 i 14 do zarządzenia.

§ 2. Zarządzenie wchodzi w życie po upływie 14 dni od ogłoszenia.

Regionalny Dyrektor Ochrony Środowiska  
w Łodzi

Kazimierz Perek

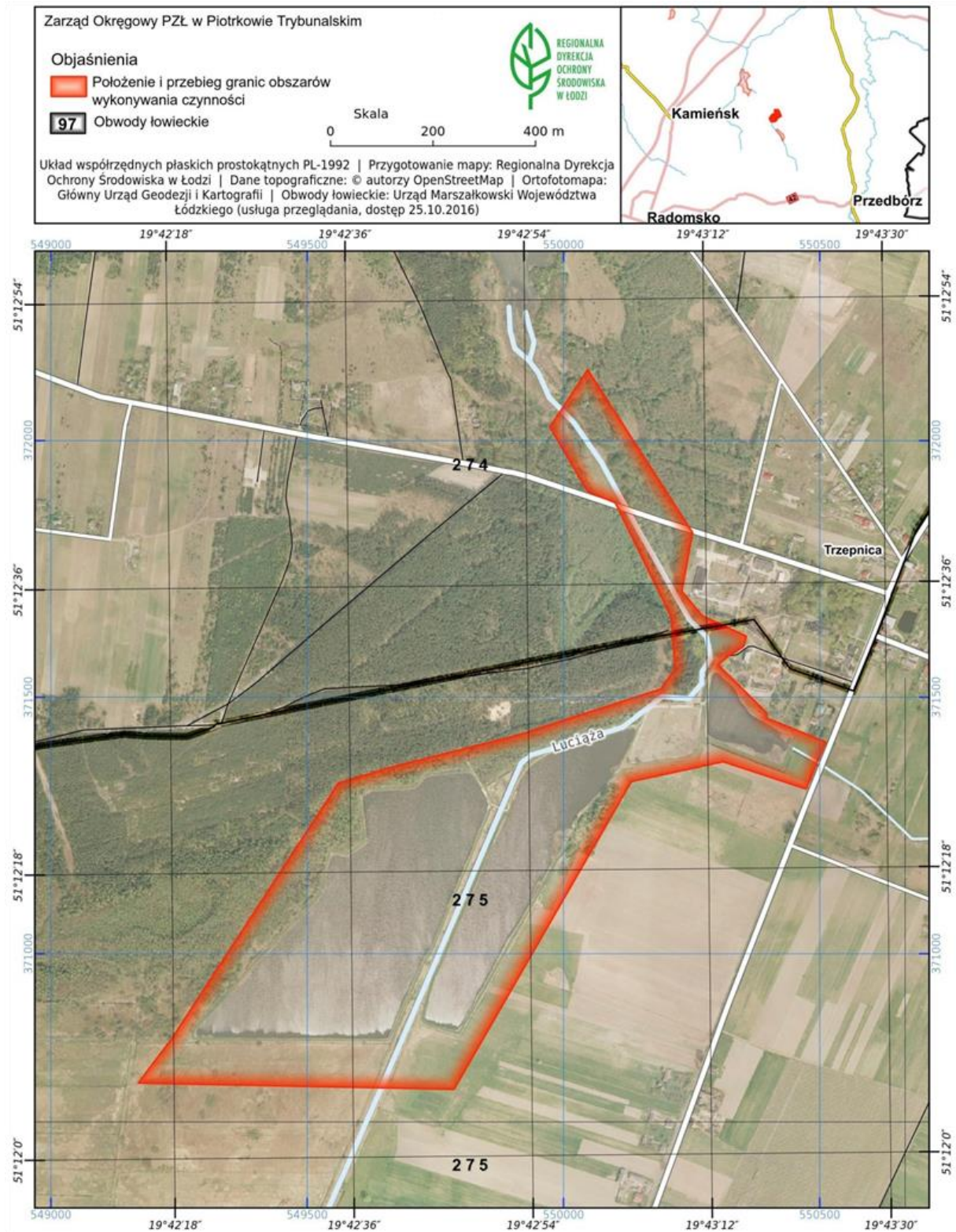
---

<sup>1</sup> Zmiany tekstu jednolitego wymienionej ustawy zostały ogłoszone w Dz. U. z 2016 r. poz. 2249, 2260 i z 2017 r. poz. 60, 132 i 1074.

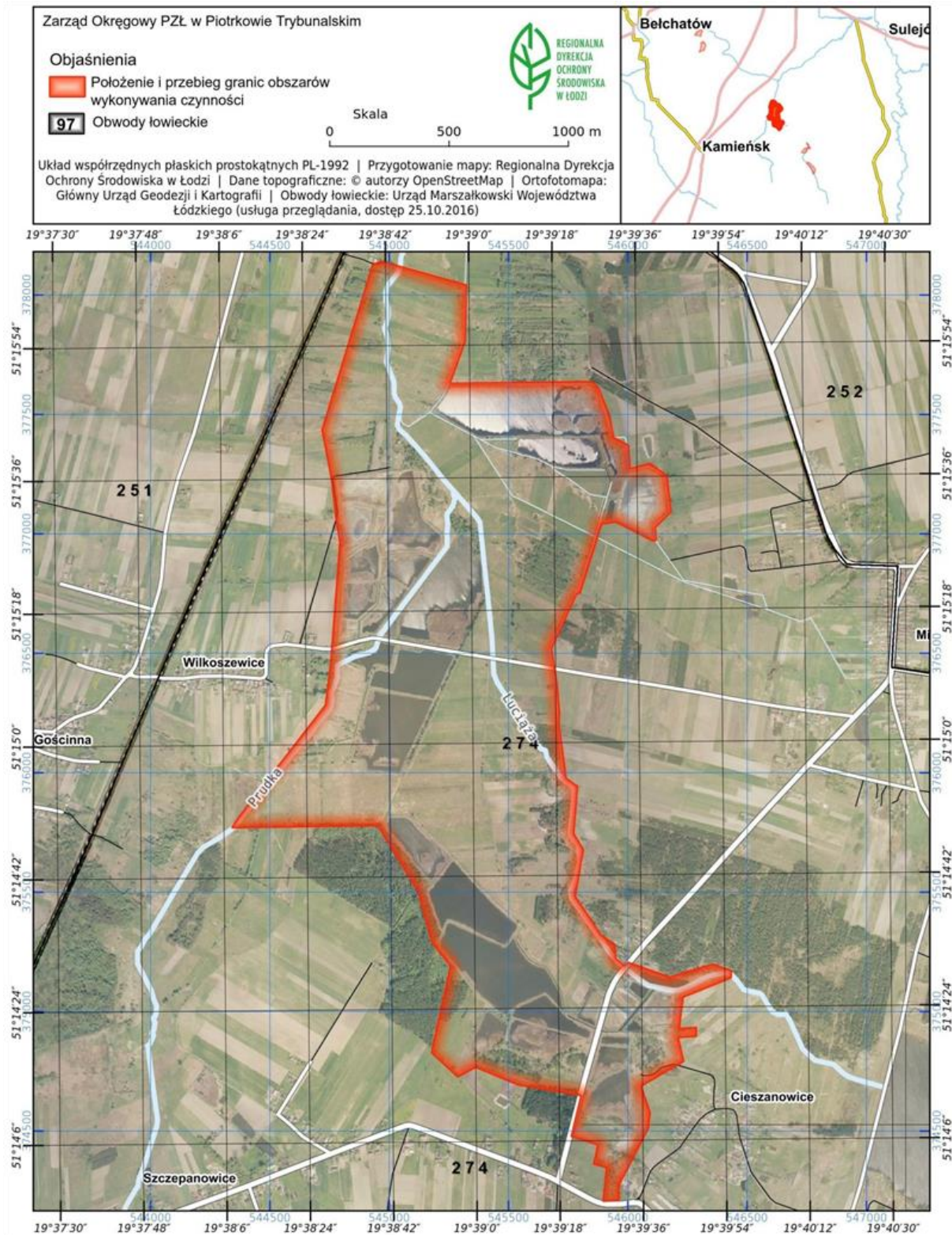
Załącznik do zarządzenia Regionalnego  
Dyrektora Ochrony Środowiska w Łodzi  
z dnia 21 lipca 2017 r.

„Załącznik nr 4 do zarządzenia Regionalnego  
Dyrektora Ochrony Środowiska w Łodzi  
z dnia 16 listopada 2016 r.

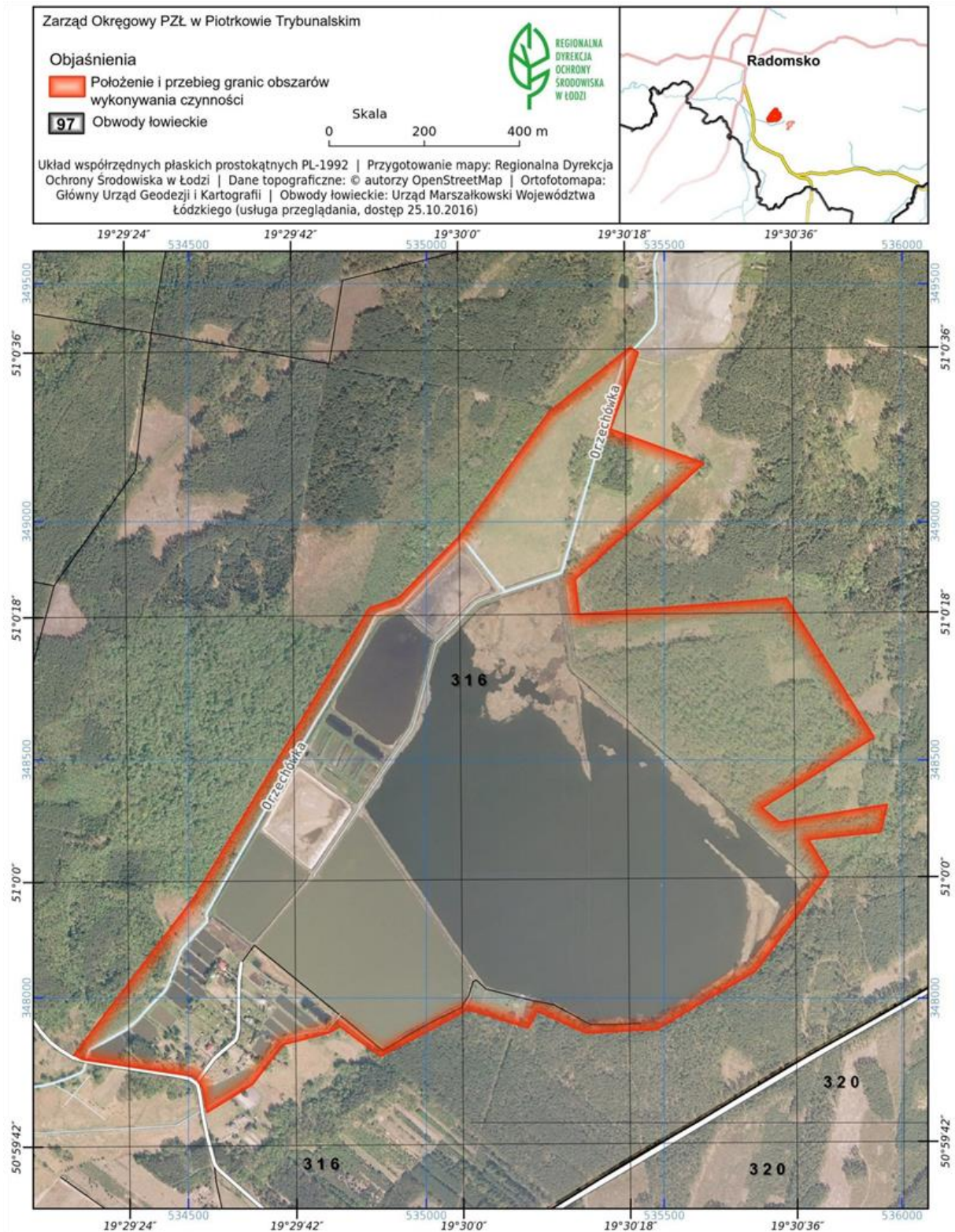
### Położenie i przebieg granic obszaru wykonywania czynności Arkusz 1



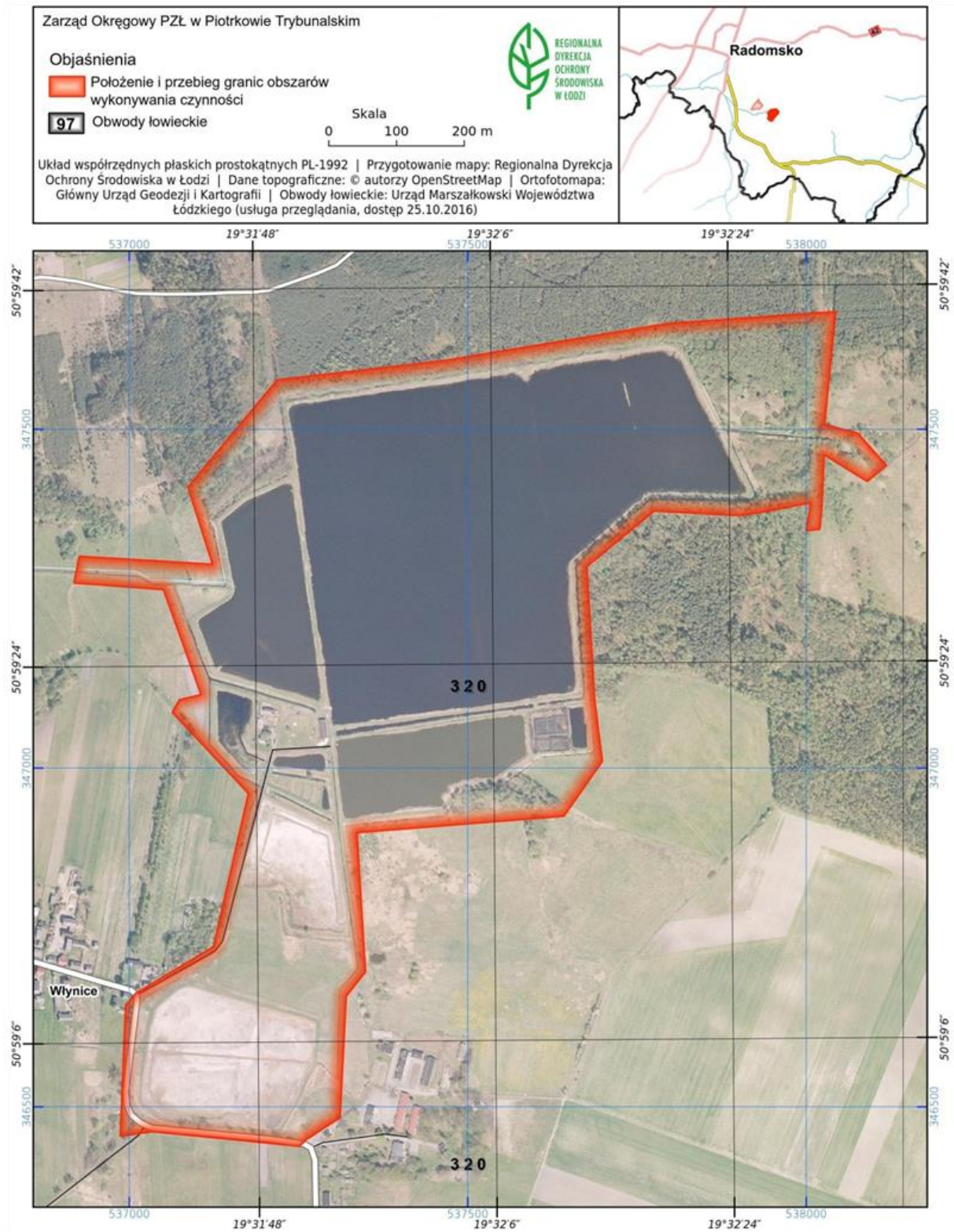
### Położenie i przebieg granic obszaru wykonywania czynności Arkusz 2



### Położenie i przebieg granic obszaru wykonywania czynności Arkusz 3



### Położenie i przebieg granic obszaru wykonywania czynności Arkusz 4



### Położenie i przebieg granic obszaru wykonywania czynności Arkusz 5

Zarząd Okręgowy PZL w Piotrkowie Trybunalskim

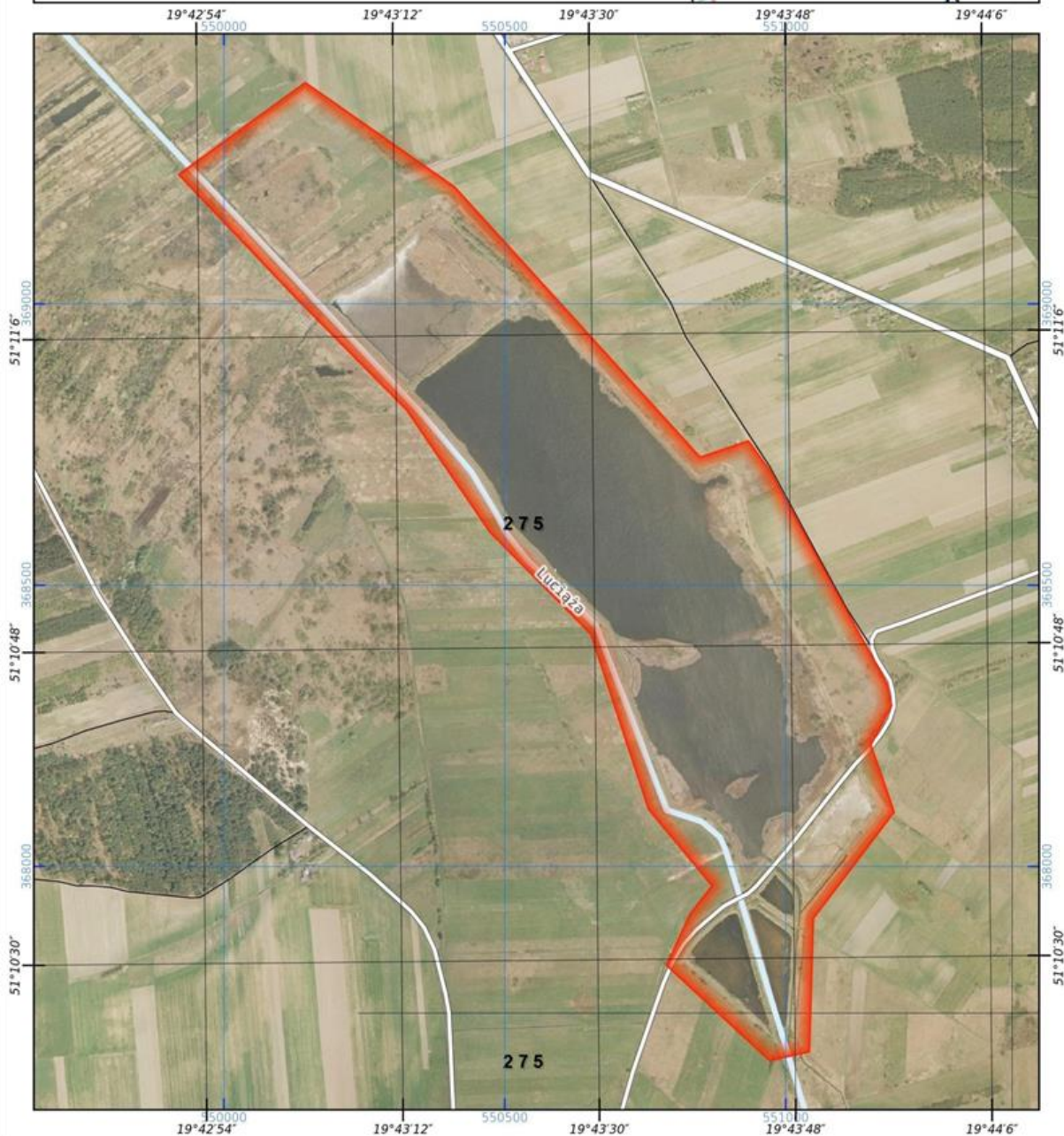
**Objaśnienia**

-  Położenie i przebieg granic obszarów wykonywania czynności
-  Obwody łowieckie

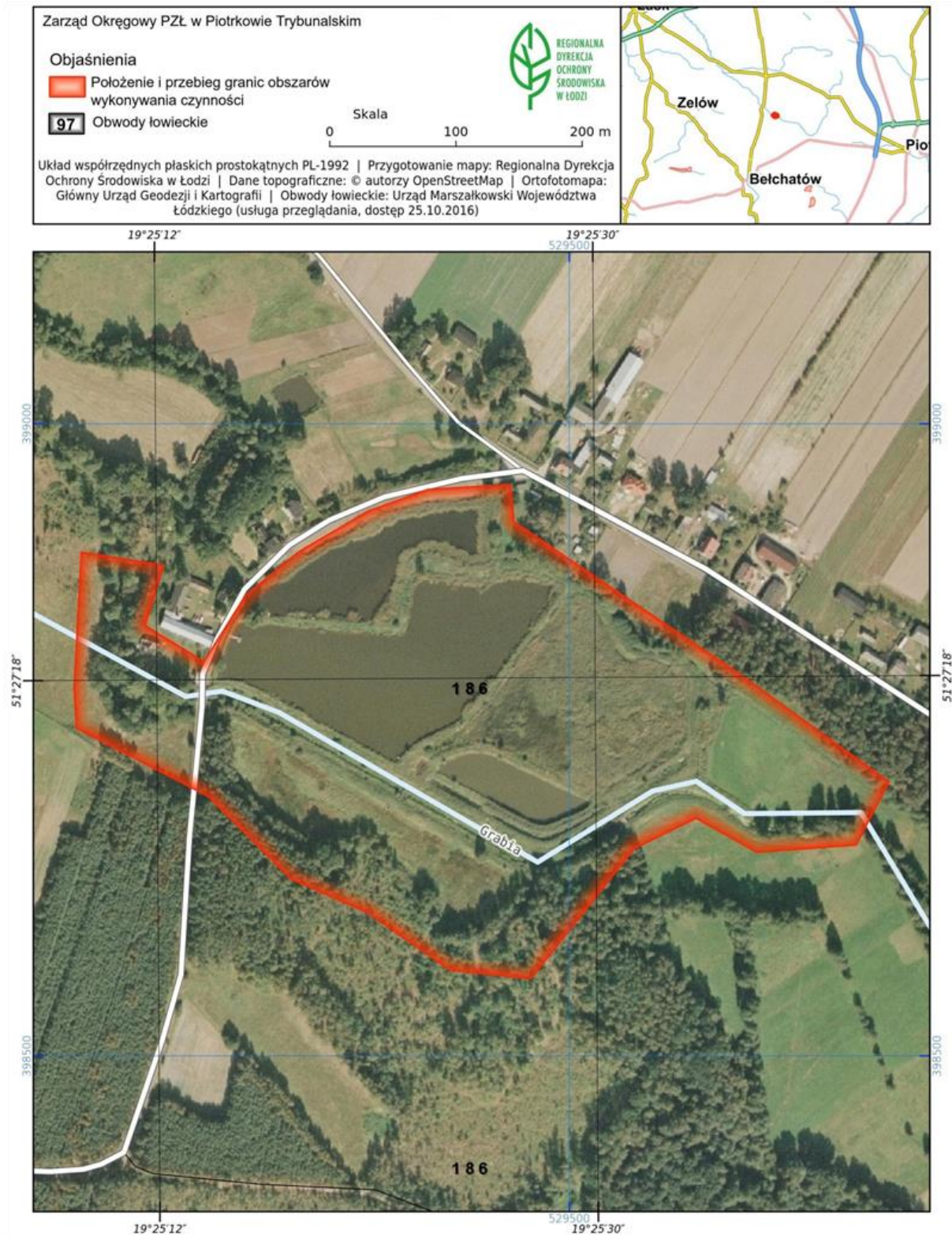
Skala  
0 200 400 m

REGIONALNA DYREKCJA OCHRONY ŚRODOWISKA W ŁODZI

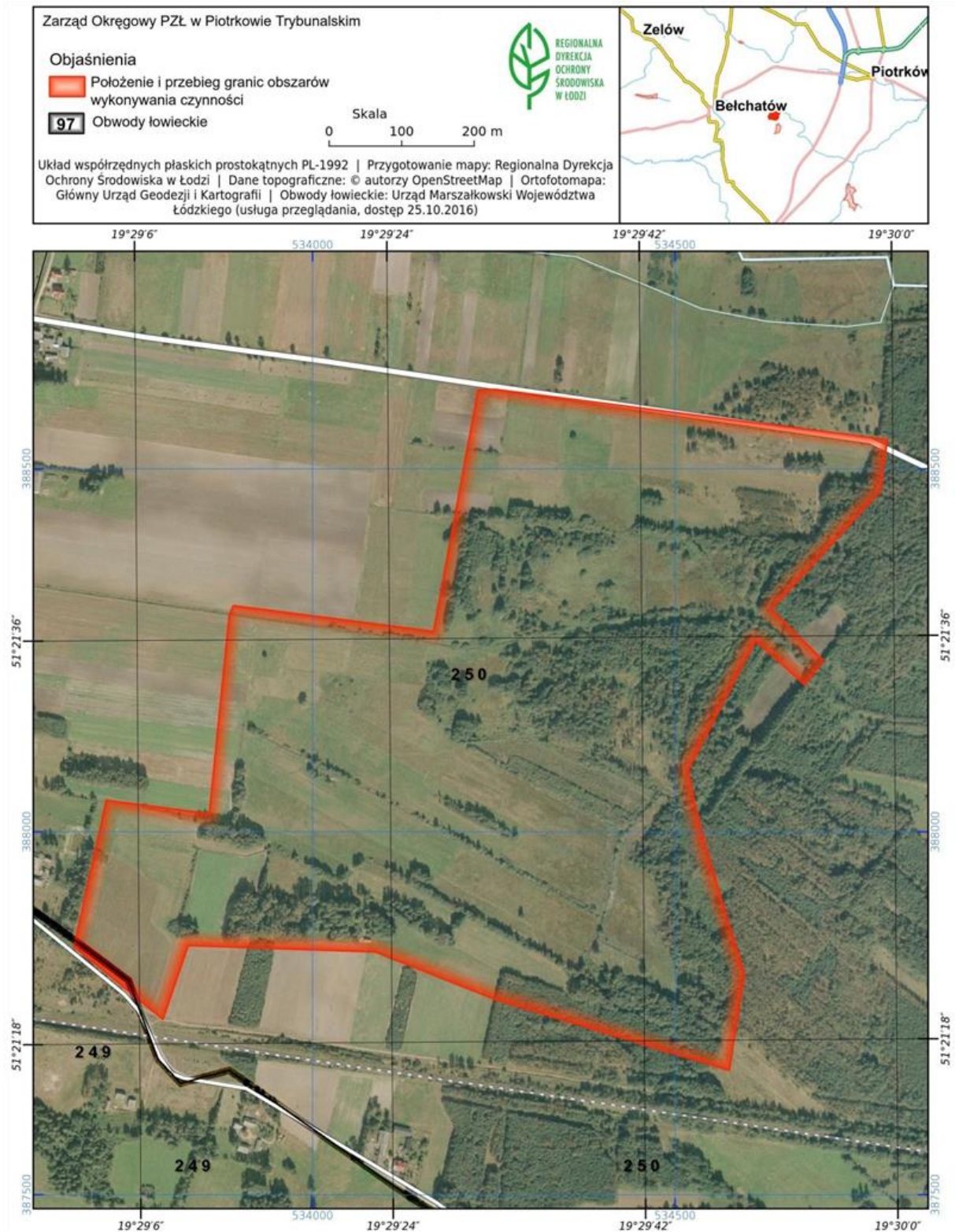
Układ współrzędnych płaskich prostokątnych PL-1992 | Przygotowanie mapy: Regionalna Dyrekcja Ochrony Środowiska w Łodzi | Dane topograficzne: © autorzy OpenStreetMap | Ortofotomapa: Główny Urząd Geodezji i Kartografii | Obwody łowieckie: Urząd Marszałkowski Województwa Łódzkiego (usługa przeglądania, dostęp 25.10.2016)

### Położenie i przebieg granic obszaru wykonywania czynności Arkusz 6

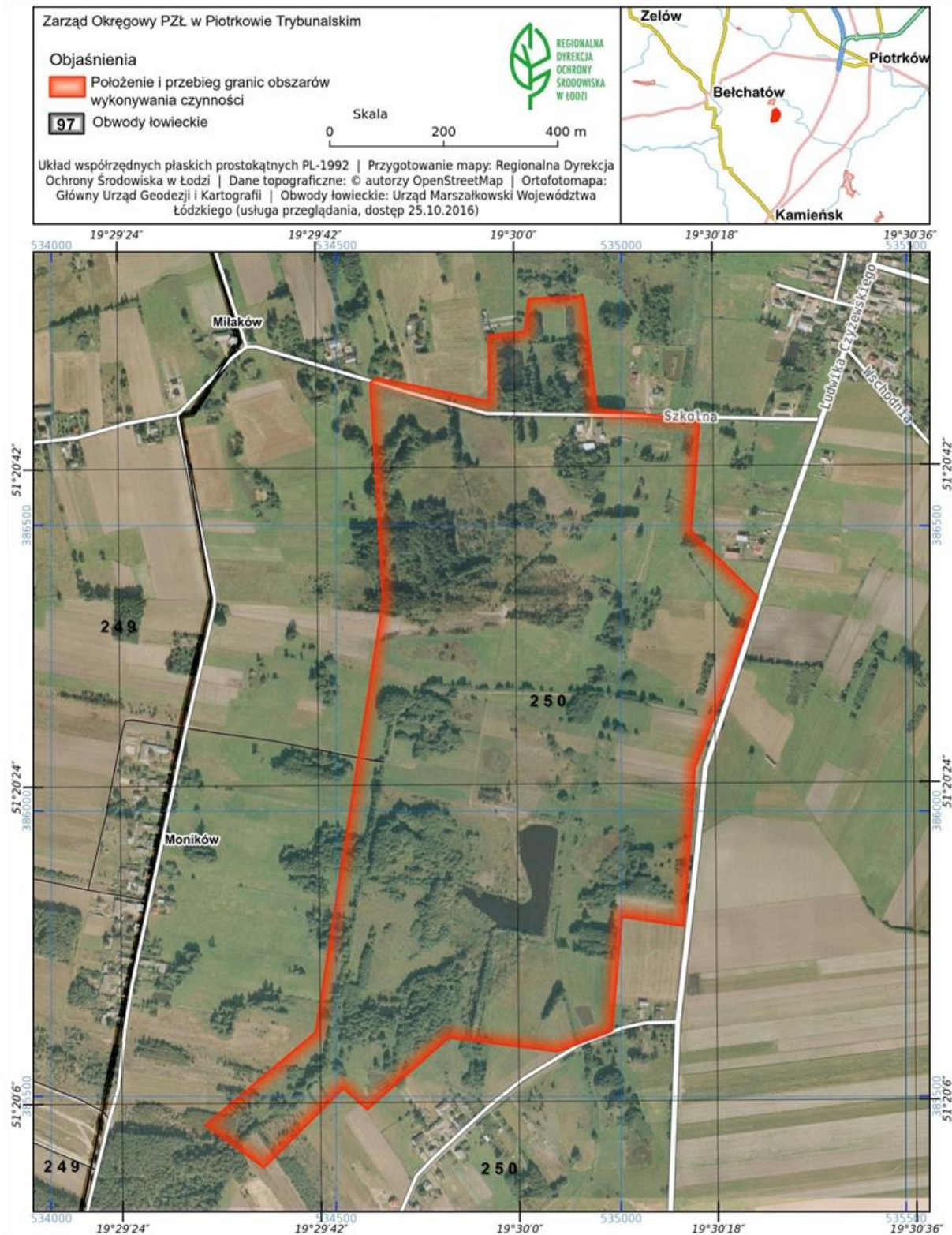


### Położenie i przebieg granic obszaru wykonywania czynności Arkusz 7





### Położenie i przebieg granic obszaru wykonywania czynności Arkusz 8



### Położenie i przebieg granic obszaru wykonywania czynności Arkusz 9

Zarząd Okręgowy PZL w Piotrkowie Trybunalskim

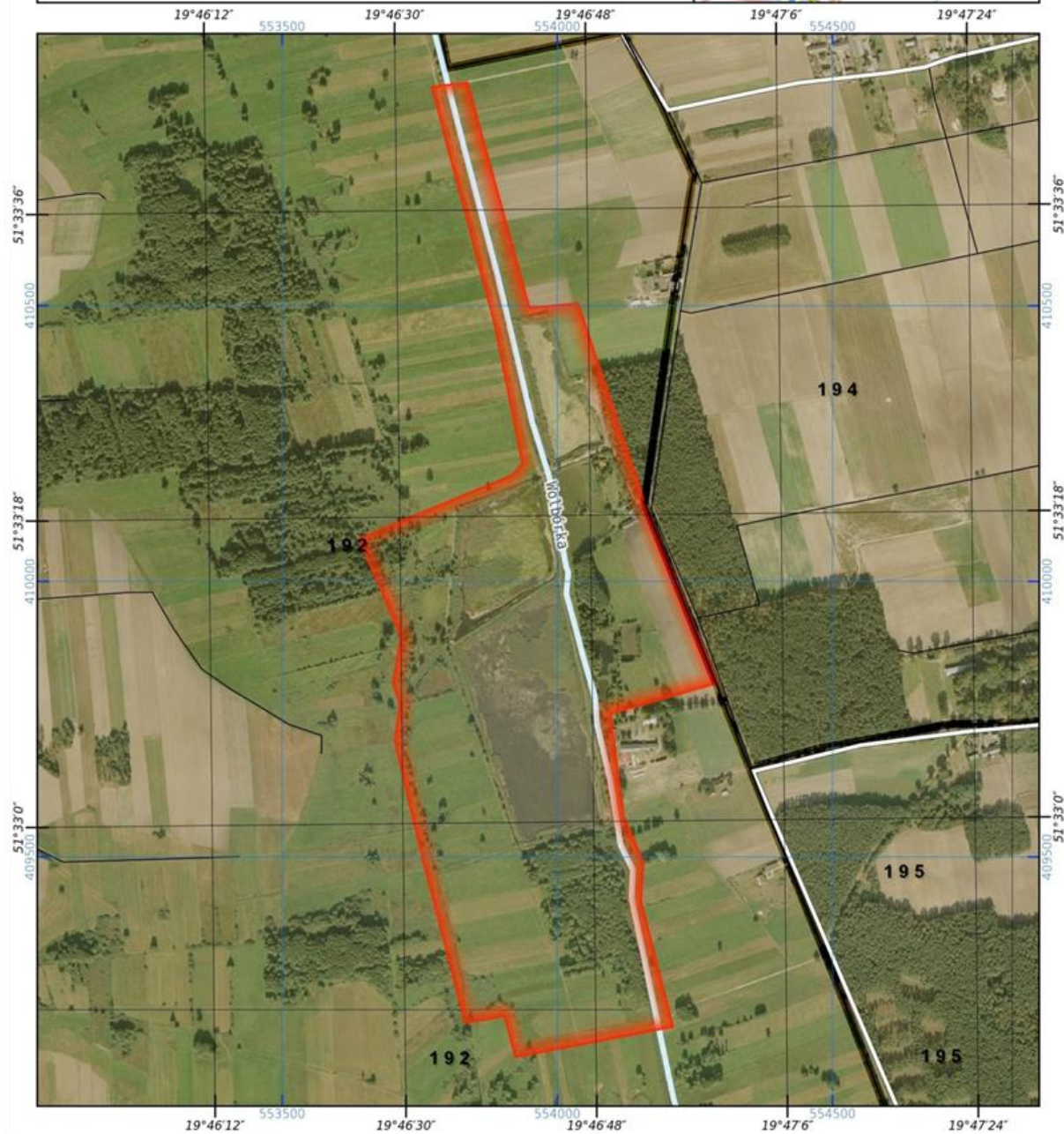
**Objaśnienia**

-  Położenie i przebieg granic obszarów wykonywania czynności
-  Obwody łowieckie

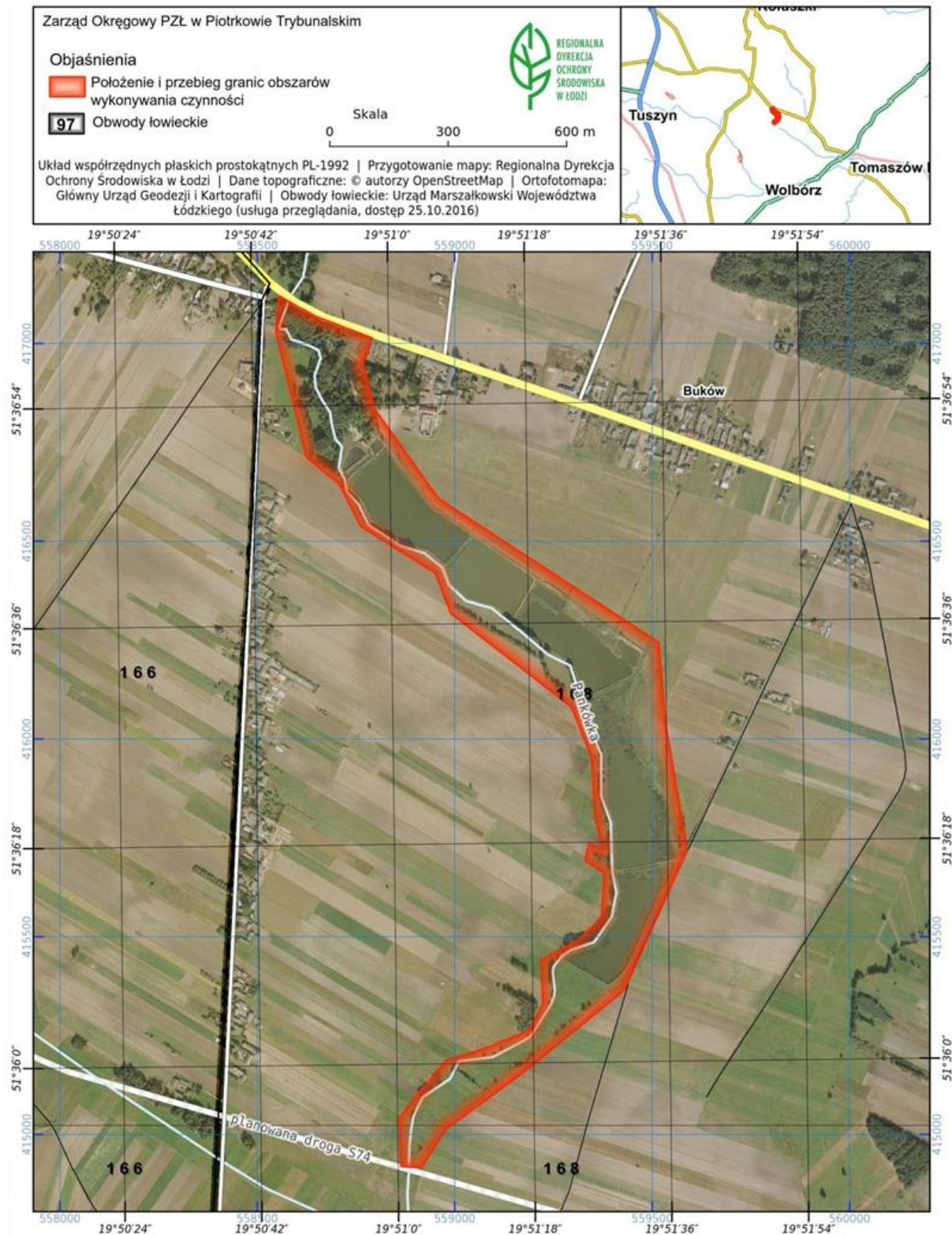
Skala  
0 200 400 m

REGIONALNA DYREKCJA OCHRONY ŚRODOWISKA W ŁODZI

Układ współrzędnych płaskich prostokątnych PL-1992 | Przygotowanie mapy: Regionalna Dyrekcja Ochrony Środowiska w Łodzi | Dane topograficzne: © autorzy OpenStreetMap | Ortofotomapa: Główny Urząd Geodezji i Kartografii | Obwody łowieckie: Urząd Marszałkowski Województwa Łódzkiego (usługa przeglądania, dostęp 25.10.2016)

### Położenie i przebieg granic obszaru wykonywania czynności Arkusz 10



### Położenie i przebieg granic obszaru wykonywania czynności Arkusz 11

