



DZIENNIK URZĘDOWY WOJEWÓDZTWA ŁÓDZKIEGO

Łódź, dnia 7 sierpnia 2017 r.

Poz. 3596

UCHWAŁA NR XXXV/215/2017 RADY GMINY RZECZYCA

z dnia 17 lipca 2017 r.

w sprawie zaliczenia dróg do kategorii dróg gminnych i ustalenia ich przebiegu

Na podstawie art. 18 ust. 2 pkt 15 ustawy z dnia 8 marca 1990 r. o samorządzie gminnym (t. j. Dz. U. z 2016 r. poz. 446, poz. 1579, poz. 1948, Dz. U. z 2017 r. poz. 730, poz. 935) w związku z art. 7 ust. 2 i ust. 3 ustawy z dnia 21 marca 1985 r. o drogach publicznych (t. j. Dz. U. z 2016 r. poz. 1440, poz. 1920, poz. 1948, poz. 2255, Dz. U. z 2017 r. poz. 191, poz. 1089), Rada Gminy Rzeczyca uchwala, co następuje:

§ 1. Zalicza się do kategorii drogi gminnej drogę o znaczeniu lokalnym niezaliczoną do innych kategorii dróg stanowiącą działkę ewidencyjną nr 1337 położoną w obrębie Rzeczyca, gm. Rzeczyca.

§ 2. Zalicza się do kategorii drogi gminnej drogę o znaczeniu lokalnym niezaliczoną do innych kategorii dróg stanowiącą działkę ewidencyjną nr 40 położoną w obrębie Glina, gm. Rzeczyca.

§ 3. Szczegółowe położenie i przebieg dróg gminnych wymienionych w § 1 i § 2 zostało przedstawione na mapie stanowiącej załączniki Nr 1 i Nr 2 do uchwały.

§ 4. Wykonanie uchwały powierza się Wójtowi Gminy Rzeczyca.


§ 5. Uchwała wchodzi w życie po upływie 14 dni od daty Ogłoszenia w Dzienniku Urzędowym Województwa Łódzkiego.

Przewodniczący Rady Gminy

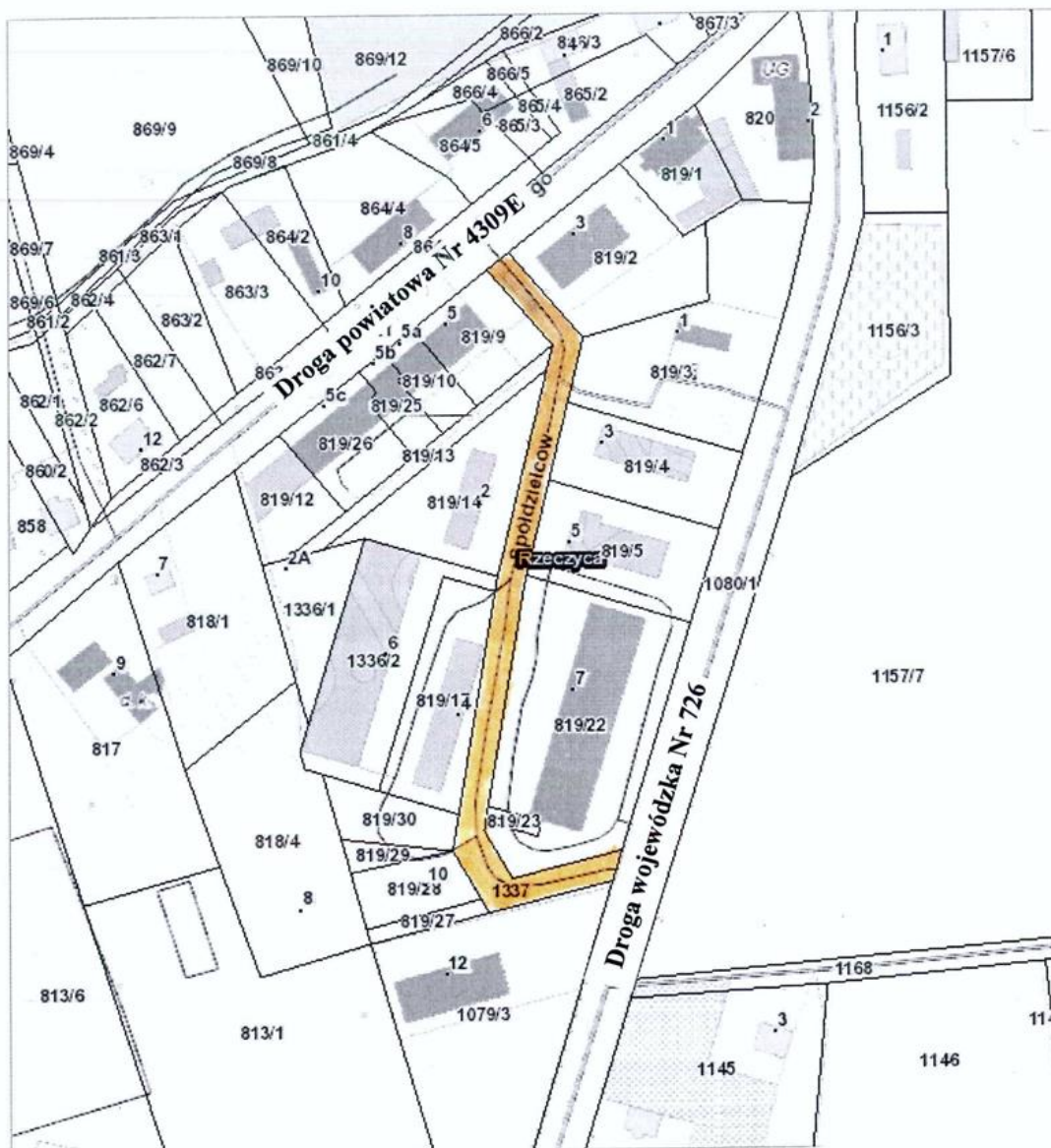
Leszek Kosiacki

Załącznik Nr 1 do Uchwały Nr XXXV/215/2017
Rady Gminy Rzeczyca
z dnia 17 lipca 2017 r.

Mapa poglądowa


 Przebieg drogi gminnej
(od drogi powiatowej Nr 4309E do drogi wojewódzkiej Nr 726)

Położenie drogi – dz. nr ewid. 1337, obręb Rzeczyca, gm. Rzeczyca



Załącznik Nr 2 do Uchwały Nr XXXV/215/2017
Rady Gminy Rzeszyca
z dnia 17 lipca 2017 r.

Mapa pogładowa

 Przebieg drogi gminnej
(od drogi powiatowej Nr 4309E do drogi powiatowej Nr 4307E)

Położenie drogi – dz. nr ewid. 40, obręb Glina, gm. Rzeszyca

