



DZIENNIK URZĘDOWY

WOJEWÓDZTWA ŁÓDZKIEGO

Łódź, dnia 19 stycznia 2017 r.

Poz. 443

UCHWAŁA NR XXVI/192/16 RADY GMINY SĘDZIEJOWICE

z dnia 29 grudnia 2016 r.

w sprawie zespołu przyrodniczo-krajobrazowego „Sędziejowice”

Na podstawie art. 7 ust. 1 pkt 1, art. 18 ust. 2 pkt 15, art. 40 ust. 1 ustawy z dnia 8 marca 1990 r. o samorządzie gminnym (Dz. U. z 2016 r. poz. 446 i 1579) oraz art. 44 ust. 1, 2 i 3a, w związku z art. 45 ustawy z dnia 16 kwietnia 2004 r. o ochronie przyrody (Dz. U. z 2015 r. poz. 1651 i 1936 oraz z 2016 r. poz. 422) uchwała się, co następuje:

§ 1. 1. Zespół przyrodniczo-krajobrazowy o nazwie „Sędziejowice”, położony jest w Nadleśnictwie Kolumna, Leśnictwo Sędziejowice, gm. Sędziejowice, obręb geodezyjny 20 - Sędziejowice, wydzielenie leśne oddziału 362f, g wraz z ciekim stanowiącym granicę między nimi -b. Powierzchnia obszaru objętego przedmiotową formą ochrony przyrody wynosi 13,22 ha.

2. Położenie zespołu przyrodniczo-krajobrazowego, o którym mowa w ust. 1, przedstawione zostało na załączniku graficznym stanowiącym załącznik Nr 1 do niniejszej uchwały.

3. Przebieg granic zespołu przyrodniczo-krajobrazowego, o którym mowa w ust. 1, określony został w wykazie współrzędnych geograficznych, stanowiących załącznik Nr 2 do niniejszej uchwały.

§ 2. 1. Ochroną obejmuje się szczególnie cenny 110-letni starodrzew sosnowy na siedlisku boru mieszane-go wilgotnego BMw.

2. Szczegółowym celem ochrony jest zachowanie jego wartości przyrodniczych i estetycznych wyjątkowo cennych dla krajobrazu naturalnego ze względu na jego charakter występowania na obszarach nizinnych.

§ 3. W stosunku do ustanowionego zespołu przyrodniczo-krajobrazowego zabrania się:

- 1) niszczenia, uszkodzenia lub przekształcania obiektu lub obszaru;
- 2) uszkodzenia i zanieczyszczenia gleby;
- 3) wylewania gnojowicy, z wyjątkiem nawożenia użytkowanych gruntów rolnych;
- 4) dokonywania zmian stosunków wodnych, jeżeli zmiany te nie służą ochronie przyrody albo racjonalnej gospodarce rolnej, leśnej, wodnej lub rybackiej;
- 5) wykonywania prac ziemnych trwale zniekształcających rzeźbę terenu, z wyjątkiem prac związanych z zabezpieczeniem przeciwsztormowym lub przeciwpowodziowym albo budową, odbudową, utrzymaniem, remontem lub naprawą urządzeń wodnych;
- 6) likwidowania, zasypywania i przekształcania naturalnych zbiorników wodnych, starorzeczy oraz obszarów wodno-błotnych;

- 7) umyślnego zabijania dziko występujących zwierząt, niszczenia nor, lęgówisk zwierzęcych oraz tarlisk i złożonej ikry, z wyjątkiem amatorskiego połowu ryb oraz wykonywania czynności związanych z racjonalną gospodarką rolną, leśną, rybacką i łowiecką;
- 8) wydobywania do celów gospodarczych skał, w tym torfu, oraz skamieniałości, w tym kopalnych szczątków roślin i zwierząt.

§ 4. Z dniem wejścia w życie niniejszej uchwały utraci moc Rozporządzenie Wojewody Sieradzkiego z dnia 25 października 1995 r. w sprawie zmiany rozporządzenia Wojewody Sieradzkiego z dnia 12 maja 1995 r. w sprawie uznania za użytek ekologiczny (Dz. Urz. Woj. Sieradzkiego Nr 17 poz. 59) w części dotyczącej przedmiotowego zespołu przyrodniczo-krajobrazowego.

§ 5. Wykonanie uchwały powierza się Wójtowi Gminy Sędziejowice.

§ 6. Nadzór nad zespołem przyrodniczo-krajobrazowym powierza się Nadleśniczemu Nadleśnictwa Kolumna.

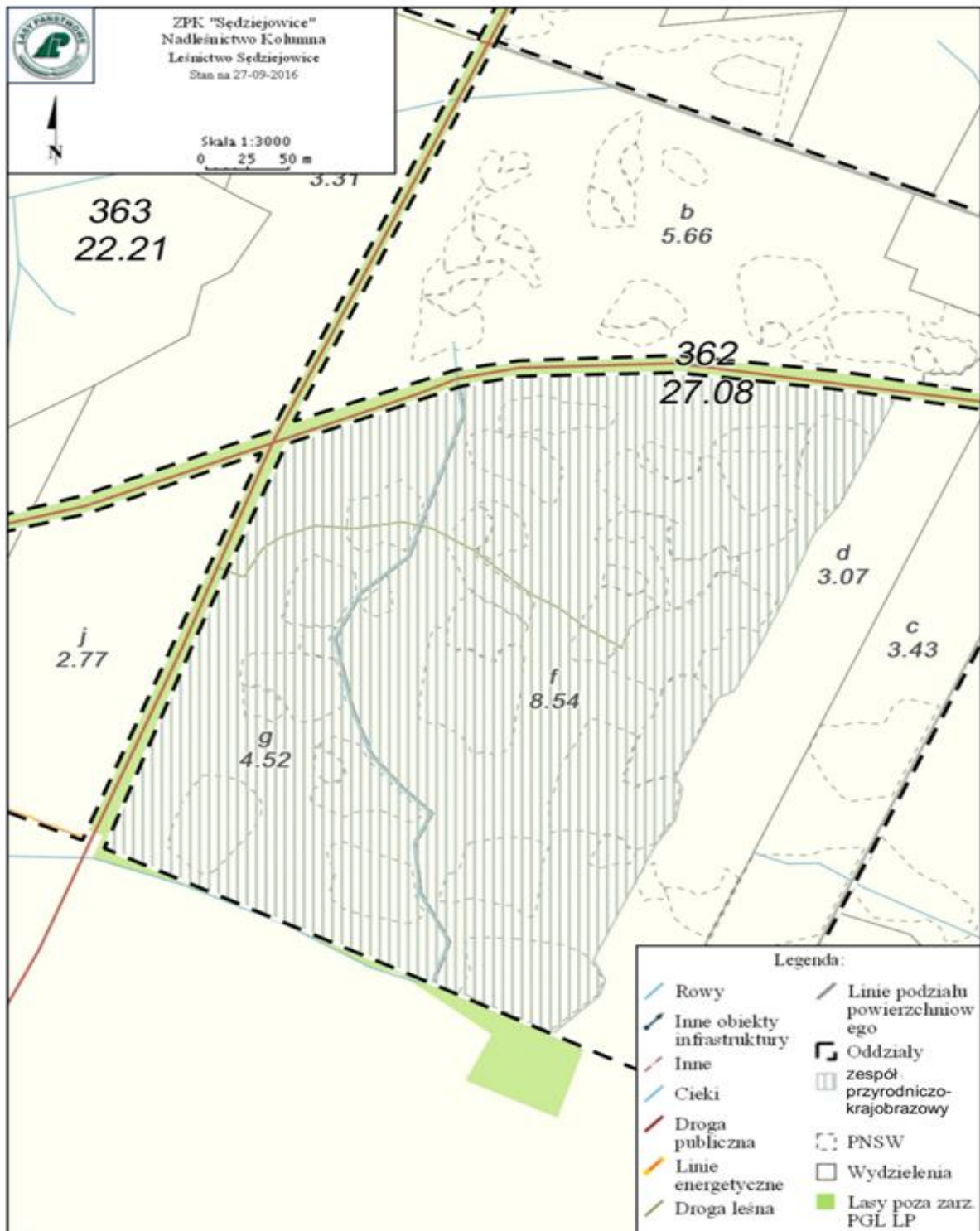
§ 7. Uchwała wchodzi w życie po upływie 14 dni od dnia jej ogłoszenia w Dzienniku Urzędowym Województwa Łódzkiego.

Przewodniczący Rady Gminy Sędziejowice

Dariusz Cieślak

Załącznik Nr 1 do Uchwały Nr XXVI/192/16
Rady Gminy Sędziejowice
z dnia 29 grudnia 2016 r.

POŁOŻENIE ZESPOŁU PRZYRODNICZO-KRAJOBRAZOWEGO "SĘDZIEJOWICE"



Załącznik Nr 2 do Uchwały Nr XXVI/192/16
Rady Gminy Sędziejowice
z dnia 29 grudnia 2016 r.

**WYKAZ WSPÓLRZĘDNYCH GEOGRAFICZNYCH (UKŁAD WGS 1992) PUNKTÓW
WYZNACZAJACYCH GRANICĘ ZESPOŁU - PRZYRODNICZO KRAJOBRAZOWEGO
„SĘDZIEJOWICE”**

	Szerokość geograficzna N	Długość geograficzna E
1.	51° 29'54.7"	19° 03'49.3
2.	51° 29'56.2	19° 03'56.7
3.	51° 29'55.7	19° 04'08.7
4.	51° 29'49.1	19° 04'03.6
5.	51° 29'41.3	19° 03'57.8
6.	51° 29'45.5	19° 03'43.5