



DZIENNIK URZĘDOWY

WOJEWÓDZTWA ŁÓDZKIEGO

Łódź, dnia 20 października 2017 r.

Poz. 4400

UCHWAŁA NR XLVII/302/17 RADY MIEJSKIEJ W PODDĘBICACH

z dnia 29 września 2017 r.

w sprawie zaliczenia dróg wewnętrznych do kategorii dróg gminnych

Na podstawie art. 18 ust. 2 pkt 15 z dnia 8 marca 1990 r. o samorządzie gminnym (t.j. Dz. U. z 2016 r. poz. 446, 1579, 1948, z 2017 r. poz. 730, 935), art. 7 ust. 2 ustawy z dnia 21 marca 1985 r. o drogach publicznych (t.j. Dz. U. z 2016 r. poz. 1440, 1920, 1948, 2255, z 2017 r. poz. 191, 1089) po zasięgnięciu opinii Zarządu Powiatu Poddębickiego uchwała się, co następuje:

§ 1. Zalicza się do kategorii dróg gminnych następujące drogi wewnętrzne na terenie Gminy Poddębice:

- 1) Feliksów – od drogi gminnej nr 111018 E do granicy z Gminą Zadzim (Wiorzyska) i do drogi powiatowej nr 3723 E (Ruda Jeżewska), dł. 2,07 km (działki o numerze ewidencyjnym 275; 280; 281/1; 281/3 obręb Feliksów);
- 2) Tumusin – od drogi krajowej nr 72 do drogi gminnej nr 111013 E, dł. 1,52 km (działki o nr. ewid. 216 obręb Panaszew; nr 418/1 obręb Tumusin);
- 3) Lipki, Borki Lipkowskie – od drogi powiatowej nr 3717 E do , dł 4,15 km (działki o nr. ewid. 291, 217, 169, 159/1 obręb Borki Lipkowskie);
- 4) Poddębice – dł. 516,0 m (działki o nr ewid. 9; 8/5; 8/3; 4/7; 4/5 obręb 6 m. Poddębice; nr 231/7, 231/9 obręb Rąkczyn);
- 5) Poddębice ul. Myśliwska – dł. 134,0 m (działka o nr ewid. 162 obręb 7 m. Poddębice – projekt podziału działki nr ewid. 162/2 obręb 7 m. Poddębice);
- 6) Poddębice ul. Gajowa – dł. 376,0 m (działka o nr ewid. 162 obręb 7 m. Poddębice – projekt podziału działki nr ewid. 162/1 obręb 7 m. Poddębice).

§ 2. Szczegółowe położenie dróg wymienionych w § 1 jest oznaczone na mapach stanowiących załączniki do uchwały.

§ 3. Wykonanie uchwały powierza się Burmistrzowi Poddębic.

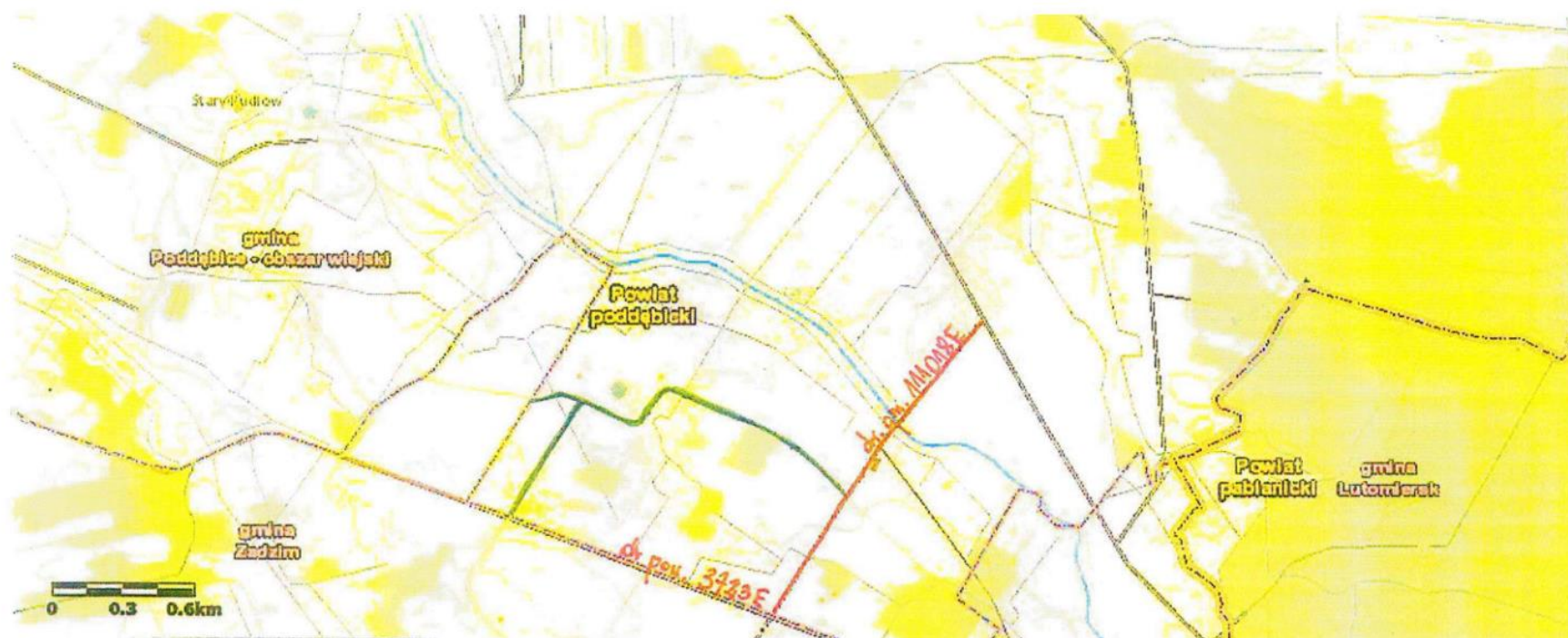
§ 4. Uchwała wchodzi w życie po upływie 14 dni od dnia jej ogłoszenia w Dzienniku Urzędowym Województwa Łódzkiego, z mocą obowiązującą od 1 stycznia 2018 r.

Przewodniczący Rady Miejskiej

Paweł Gogulski

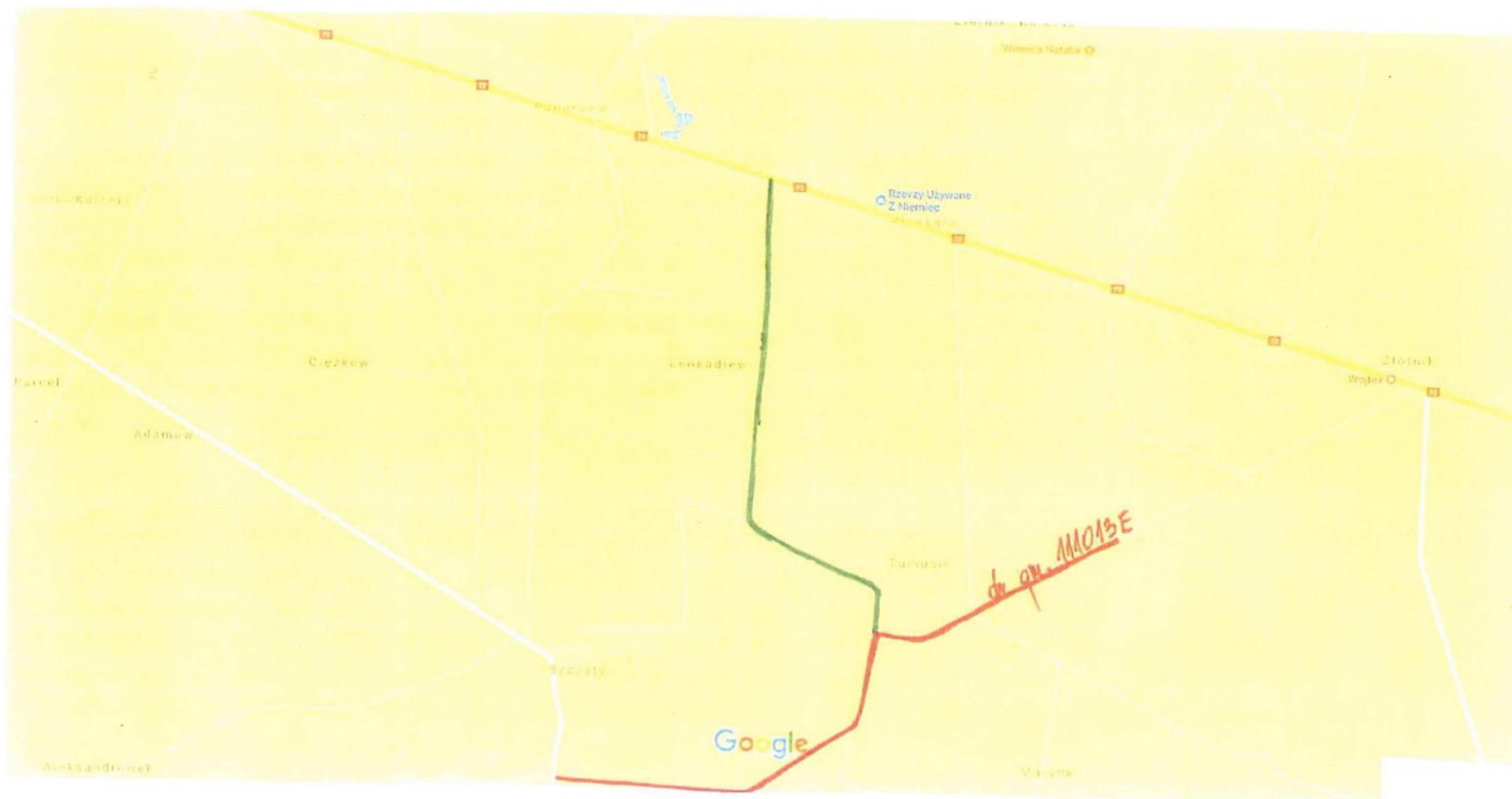
ZAŁĄCZNIK Nr 1 do Uchwały Nr XLVII/302/17
Rady Miejskiej w Poddębicach
z dnia 29 września 2017 r.

MAPA POGLĄDOWA



 DROGA WEWNĘTRZNA PLANOWANA DO ZALICZENIA DO KATEGORII DRÓG GMINNYCH

MAPA POGLĄDOWA



 DROGA WEWNĘTRZNA PLANOWANA DO ZALICZENIA DO KATEGORII DRÓG GMINNYCH

MAPA POGLĄDOWA



 DROGA WEWNĘTRZNA PLANOWANA DO ZALICZENIA DO KATEGORII DRÓG GMINNYCH

MAPA POGLĄDOWA



 DROGA WEWNĘTRZNA PLANOWANA DO ZALICZENIA DO KATEGORII DRÓG GMINNYCH