



DZIENNIK URZĘDOWY

WOJEWÓDZTWA ŁÓDZKIEGO

Łódź, dnia 20 kwietnia 2017 r.

Poz. 2152

UCHWAŁA NR XXX/194/17 RADY GMINY ZAPOLICE

z dnia 30 marca 2017 r.

w sprawie zaliczenia dróg do kategorii dróg gminnych

Na podstawie art. 7 ust. 1 pkt 2 i art. 18 ust. 2 pkt 15 ustawy z dnia 8 marca 1990 roku o samorządzie gminnym (t.j. Dz. U. z 2016 r. poz. 446, poz. 1579, poz. 1948) oraz art. 7 ust. 2 i 3 ustawy z dnia 21 marca 1985 r. o drogach publicznych (t.j. Dz. U. z 2016 r. poz. 1440, poz. 1920 i poz. 2255, poz. 1948, z 2017 r. poz. 191) po zasięgnięciu opinii Zarządu Powiatu Zduńskowolskiego uchwała się, co następuje:

§ 1. Zalicza się drogę biegnącą przez miejscowość Marzynek o długości ok. 600 mb, która rozpoczyna się od drogi gminnej Nr 119008E w kierunku wschodnim do końca granicy działki (droga ślepa bez wylotu) do kategorii dróg gminnych (szczegółowe położenie określa załącznik graficzny nr 1 do uchwały).

§ 2. Zalicza się drogę biegnącą przez miejscowość Beleń Kolonia o długości ok. 1500 mb, która rozpoczyna się od drogi powiatowej Nr 1765E w kierunku wschodnim, do drogi Strońsko-Beleń, do kategorii dróg gminnych (szczegółowe położenie określa załącznik graficzny nr 2 do uchwały).

§ 3. Zalicza się drogę biegnącą przez miejscowość Strońsko o długości ok. 1500 mb, która rozpoczyna się od drogi powiatowej Nr 1765E na wysokości cmentarza w kierunku północnym, do drogi Zapolice- Strońsko-Beleń do kategorii dróg gminnych (szczegółowe położenie określa załącznik graficzny nr 3 do uchwały).

§ 4. Zalicza się drogę biegnącą przez osiedle domków jednorodzinnych w miejscowości Zapolice o długości ok. 850 mb, która rozpoczyna się od drogi powiatowej Nr 4913E i biegnie w kierunku zachodnim do drogi wewnętrznej Strońsko-Beleń do kategorii dróg gminnych (szczegółowe położenie określa załącznik graficzny nr 4 do uchwały).

§ 5. Zalicza się ulicę Spółdzielczą w miejscowości Zapolice o długości ok. 150 mb, która rozpoczyna się od drogi powiatowej Nr 4913E (ul. Główna) w kierunku wschodnim, do kategorii dróg gminnych (szczegółowe położenie określa załącznik graficzny nr 5 do uchwały).

§ 6. Zalicza się ulicę Dojazdową w miejscowości Zapolice o długości oki. 350 mb, która rozpoczyna się od drogi gminnej Nr 119002E w kierunku północnym, do kategorii dróg gminnych (szczegółowe położenie określa załącznik nr 6 do uchwały).

§ 7. Zalicza się drogę biegnącą przez miejscowość Swędzieniejewice o długości ok. 2400 mb, która rozpoczyna się od drogi gminnej Nr 1190010E w kierunku wschodnim, do granic z gminą Sędziejowice, do kategorii dróg gminnych (szczegółowe położenie określa załącznik graficzny nr 7 do uchwały).

§ 8. Zalicza się drogę biegnącą przez wieś Branica o długości ok. 500 mb, która rozpoczyna się od drogi powiatowej Nr 4917E na wysokości wiaty przystankowej PKS w kierunku wschodnim, a następnie południowym do drogi gminnej Nr 119007E, do kategorii dróg gminnych (szczegółowe położenie określa załącznik graficzny nr 8 do uchwały).

§ 9. Zalicza się drogę biegnącą przez wieś Kalinowa o długości ok. 1100 mb, która rozpoczyna się od drogi powiatowej Nr 1765E w kierunku północnym a następnie w kierunku zachodnim do drogi powiatowej Nr 1907E, do kategorii dróg gminnych (szczegółowe położenie określa załącznik graficzny nr 9 do uchwały).

§ 10. Zalicza się drogę biegnącą przez wieś Rojków o długości ok. 2300 mb, która rozpoczyna się od drogi gminnej Nr 119009E w miejscowości Młodawin Górny w kierunku południowym do granic z gminą Sędziejowice do kategorii dróg gminnych (szczegółowe położenie określa załącznik graficzny nr 10 do uchwały).

§ 11. Zalicza się drogę biegnącą do wsi Rembieszów o długości ok. 360 mb, która rozpoczyna się od drogi powiatowej Nr. 1765E w kierunku południowym, do kategorii dróg gminnych (szczegółowe położenie określa załącznik graficzny nr 11 do uchwały).

§ 12. Zalicza się ulicę Słoneczną w miejscowości Zapolice o długości ok. 480 mb, która rozpoczyna się od drogi powiatowej Nr 4913E w kierunku zachodnim do kategorii dróg gminnych (szczegółowe położenie określa załącznik graficzny nr 12 do uchwały).

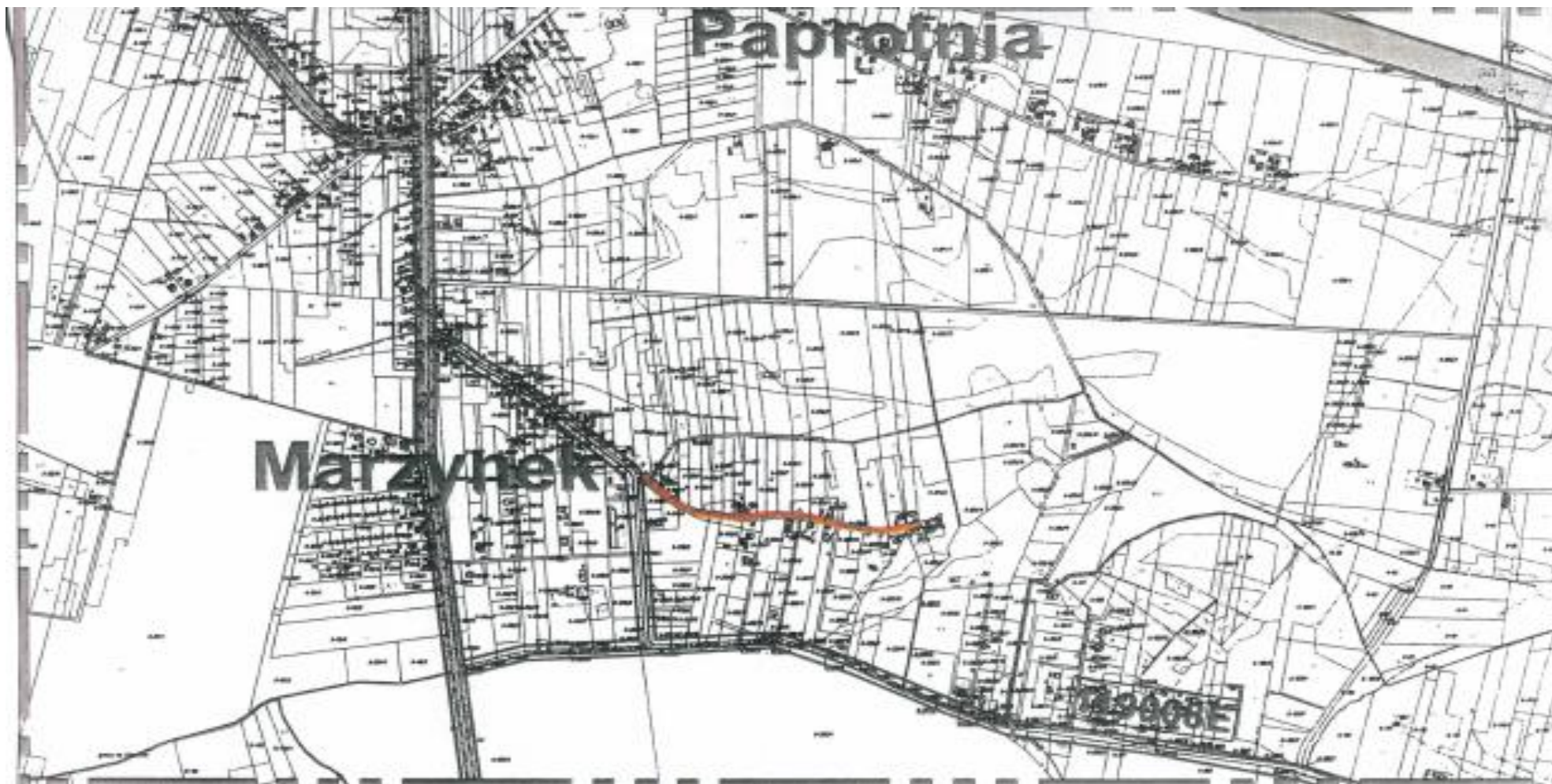
§ 13. Wykonanie uchwały powierza się Wójtowi Gminy Zapolice.

§ 14. Uchwała podlega ogłoszeniu na tablicy ogłoszeń i stronie internetowej Urzędu Gminy Zapolice i wchodzi w życie po upływie 14 dni od dnia jej ogłoszenia w Dzienniku Urzędowym Województwa Łódzkiego.

Przewodniczący Rady Gminy Zapolice

Piotr Paweł Hryniuk

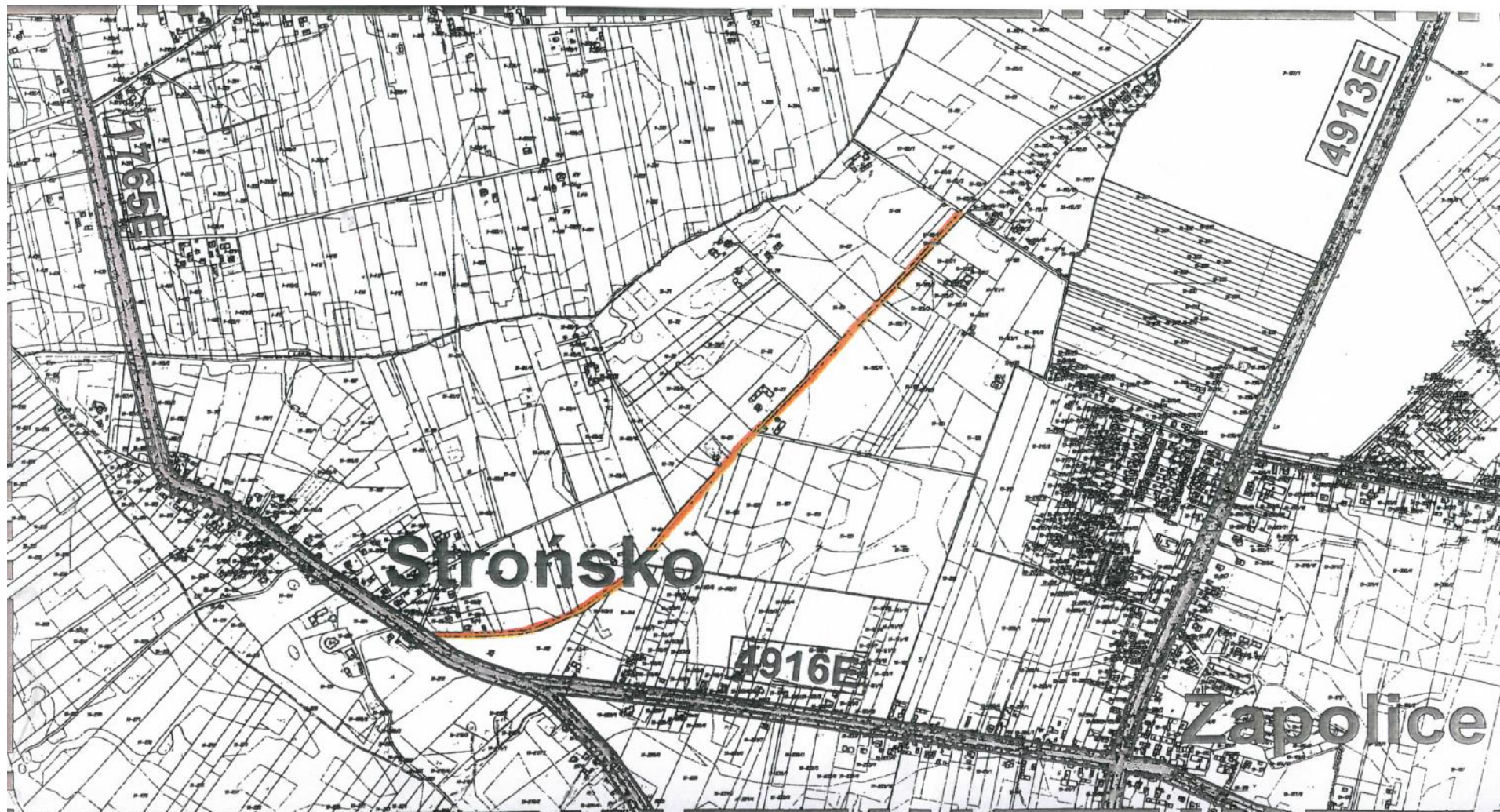
Załącznik Nr 1 do Uchwały Nr XXX/194/17
Rady Gminy Zapolice
z dnia 30 marca 2017 r.



Załącznik Nr 2 do Uchwały Nr XXX/194/17
Rady Gminy Zapolice
z dnia 30 marca 2017 r.



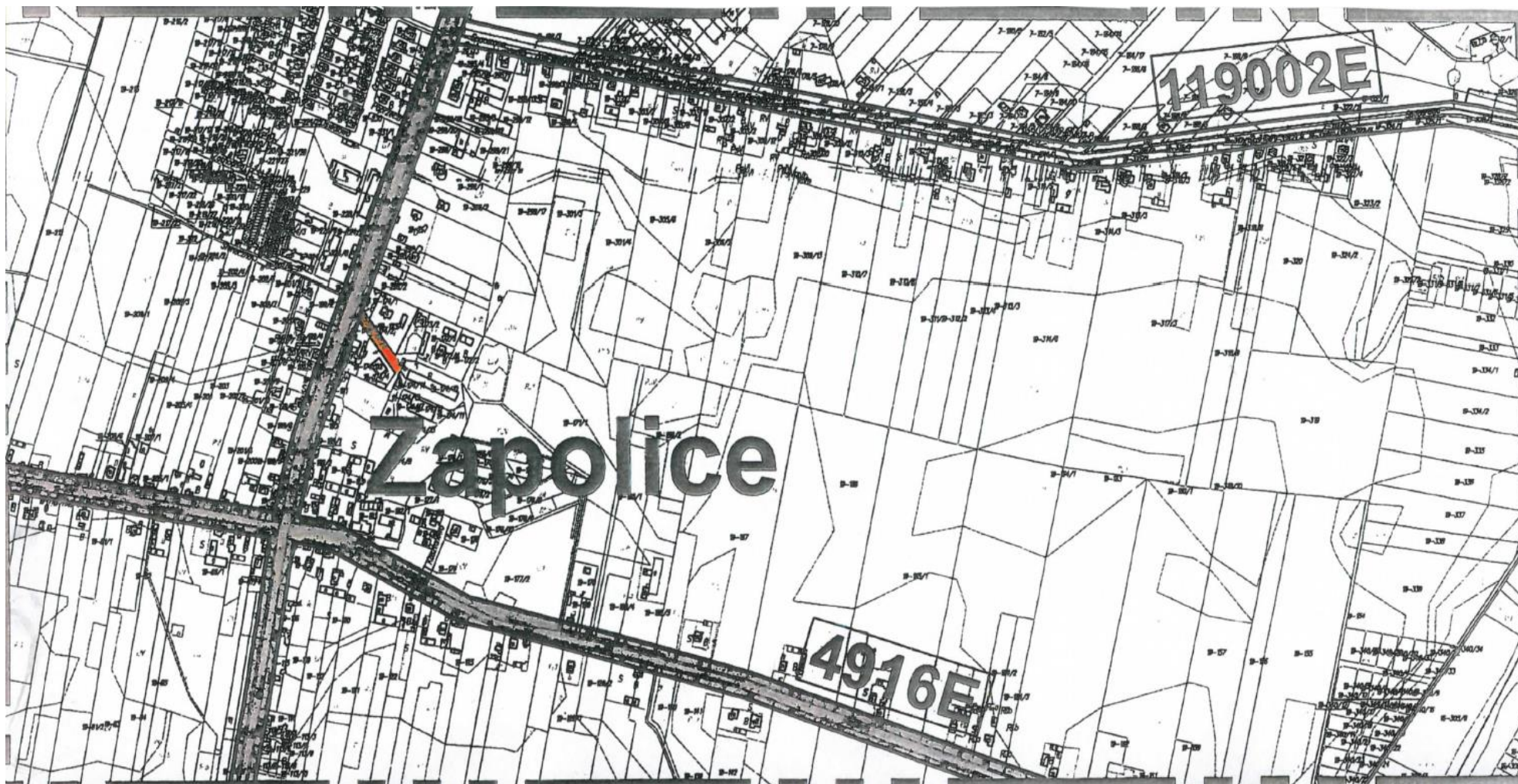
Załącznik Nr 3 do Uchwały Nr XXX/194/17
Rady Gminy Zapolice
z dnia 30 marca 2017 r.



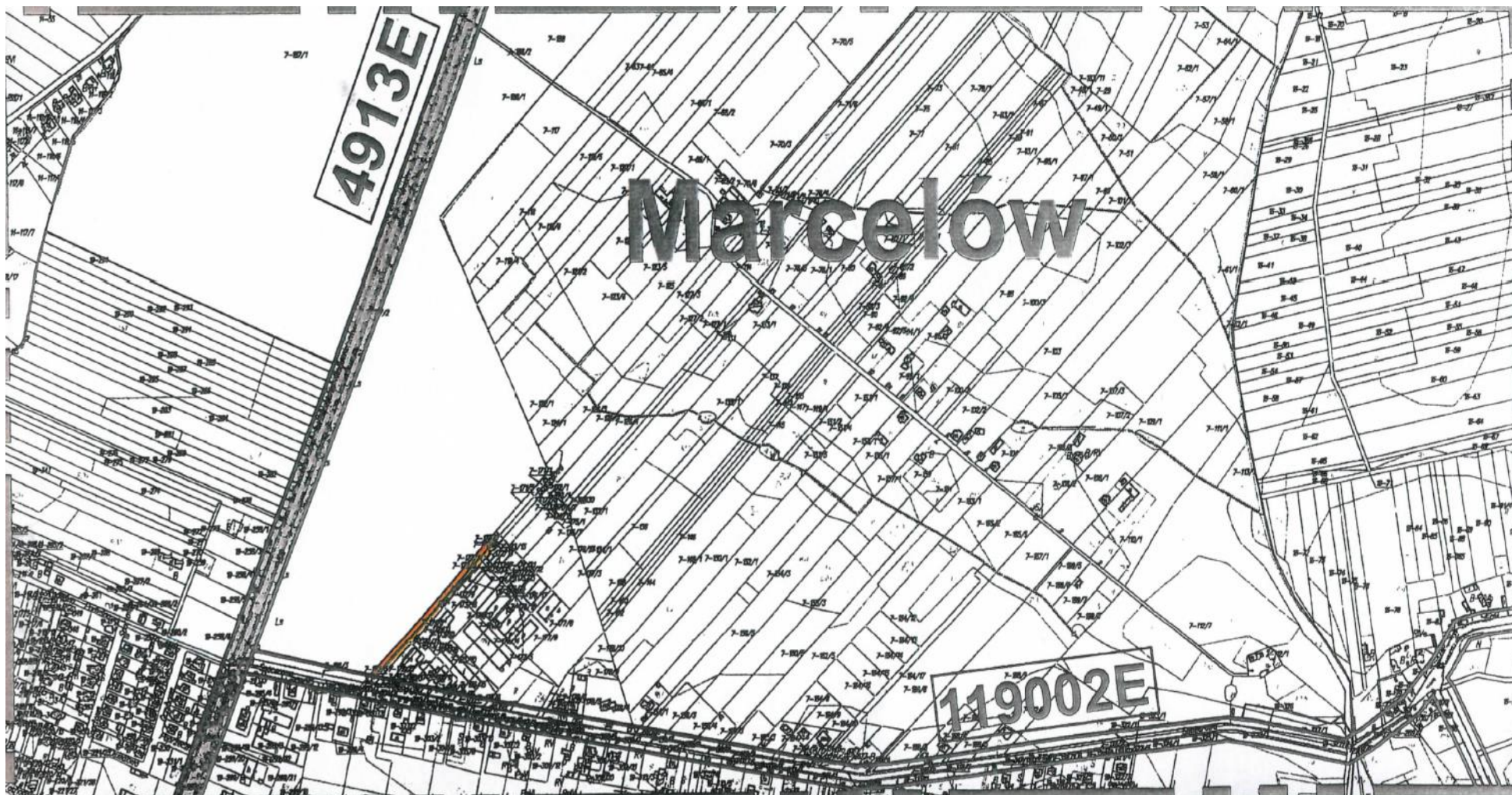
Załącznik Nr 4 do Uchwały Nr XXX/194/17
Rady Gminy Zapolice
z dnia 30 marca 2017 r.



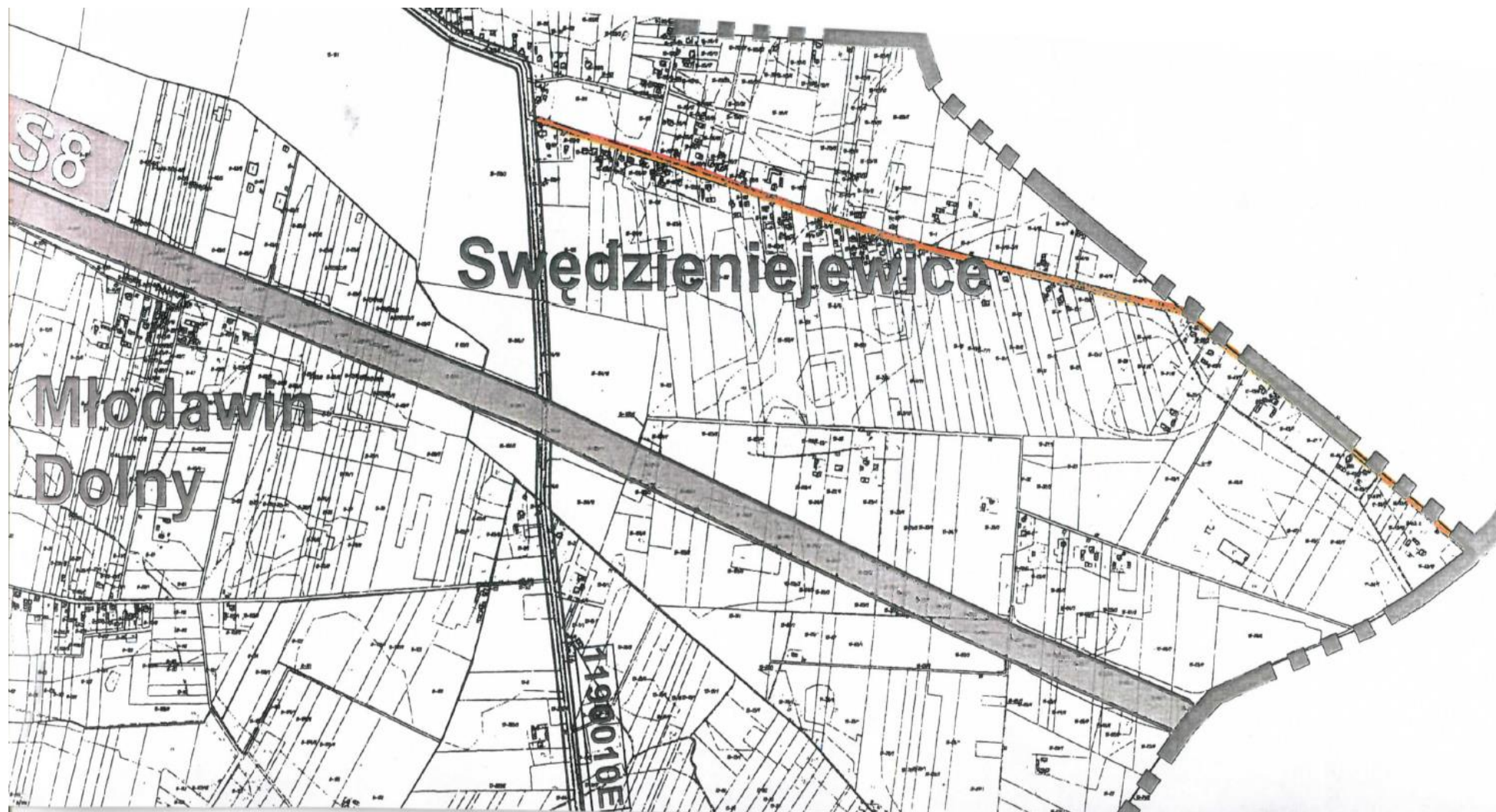
Załącznik Nr 5 do Uchwały Nr XXX/194/17
Rady Gminy Zapolice
z dnia 30 marca 2017 r.



Załącznik Nr 6 do Uchwały Nr XXX/194/17
Rady Gminy Zapolice
z dnia 30 marca 2017 r.



Załącznik Nr 7 do Uchwały Nr XXX/194/17
Rady Gminy Zapolice
z dnia 30 marca 2017 r.



Załącznik Nr 8 do Uchwały Nr XXX/194/17

Rady Gminy Zapolice

z dnia 30 marca 2017 r.



Załącznik Nr 9 do Uchwały Nr XXX/194/17

Rady Gminy Zapolice

z dnia 30 marca 2017 r.



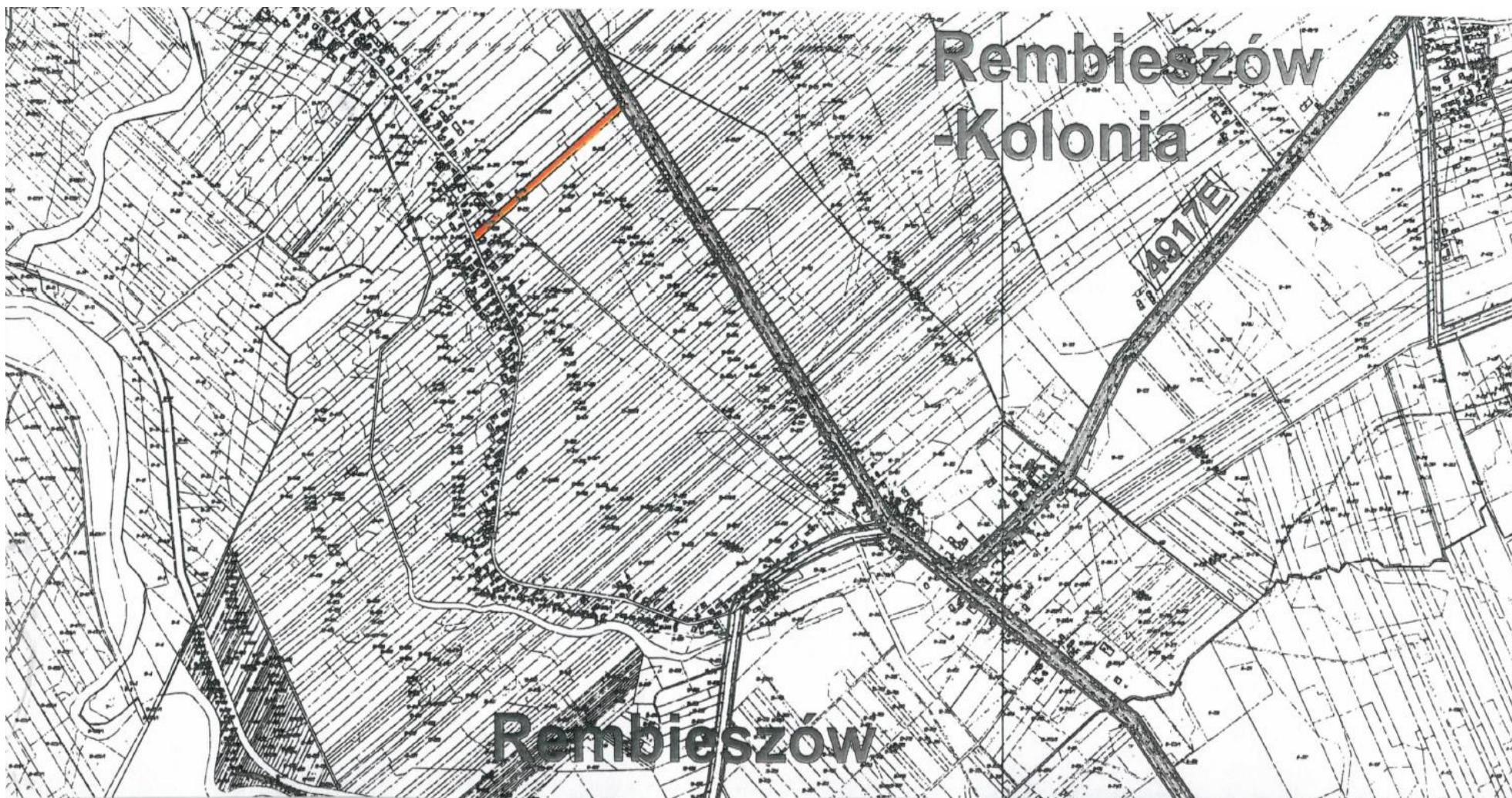
Załącznik Nr 10 do Uchwały Nr XXX/194/17
Rady Gminy Zapolice
z dnia 30 marca 2017 r.



Załącznik Nr 11 do Uchwały Nr XXX/194/17

Rady Gminy Zapolice

z dnia 30 marca 2017 r.



Załącznik Nr 12 do Uchwały Nr XXX/194/17

Rady Gminy Zapolice

z dnia 30 marca 2017 r.

