



# DZIENNIK URZĘDOWY

## WOJEWÓDZTWA ŁÓDZKIEGO

---

Łódź, dnia 19 maja 2017 r.

Poz. 2604

### UCHWAŁA NR XXXVII/471/17 SEJMIKU WOJEWÓDZTWA ŁÓDZKIEGO

z dnia 28 kwietnia 2017 r.

#### **w sprawie wyznaczenia aglomeracji Drzewica**

Na podstawie art. 18 pkt 20 oraz art. 89 ust.1 ustawy z dnia 5 czerwca 1998 r. o samorządzie województwa (Dz.U. z 2016 r. poz. 486, 1948, 2260), w związku z artykułem 43 ust. 2a ustawy z dnia 18 lipca 2001 r. Prawo Wodne (Dz.U. z 2015 r. poz. 469, poz. 1590, poz. 1642, poz. 2295, z 2016 r. poz. 352, poz. 1250, poz. 1948, poz. 2260 oraz z 2017 r. poz. 60) uchwała się, co następuje:

**§ 1.** Wyznacza się aglomerację Drzewica zwaną dalej „aglomeracją”, położoną w województwie łódzkim, powiecie opoczyńskim na terenie gminy i miasta Drzewica.

**§ 2.** Aglomerację tworzą miejscowości: Augustów, Brzustowiec, Brzuza, Dąbrówka, Domaszno, Drzewica, Giełzów, Idzikowice, Jelnia, Krzczonów, Radzice Duże, Radzice Małe, Strzyżów, Świerczyna, Trzebina, Werówka, Zakościele, Żardki, Żdźary.

**§ 3.** Równoważna liczba mieszkańców aglomeracji wynosi: 9 861.

**§ 4.** Ścieki komunalne z obszaru aglomeracji odprowadzane są do oczyszczalni ścieków zlokalizowanej w Drzewicy.

**§ 5.** Obszar i granice aglomeracji wyznaczono na mapie w skali 1:10 000, która stanowi załącznik do niniejszej uchwały.

**§ 6.** Likwiduje się aglomerację Drzewica, wyznaczoną Rozporządzeniem Nr 3/08 Wojewody Łódzkiego z dnia 22 lutego 2008 r. w sprawie wyznaczenia aglomeracji Drzewica (Dz. Urz. Województwa Łódzkiego Nr 85/2008, poz. 823).

**§ 7.** Wykonanie uchwały powierza się Zarządowi Województwa Łódzkiego.

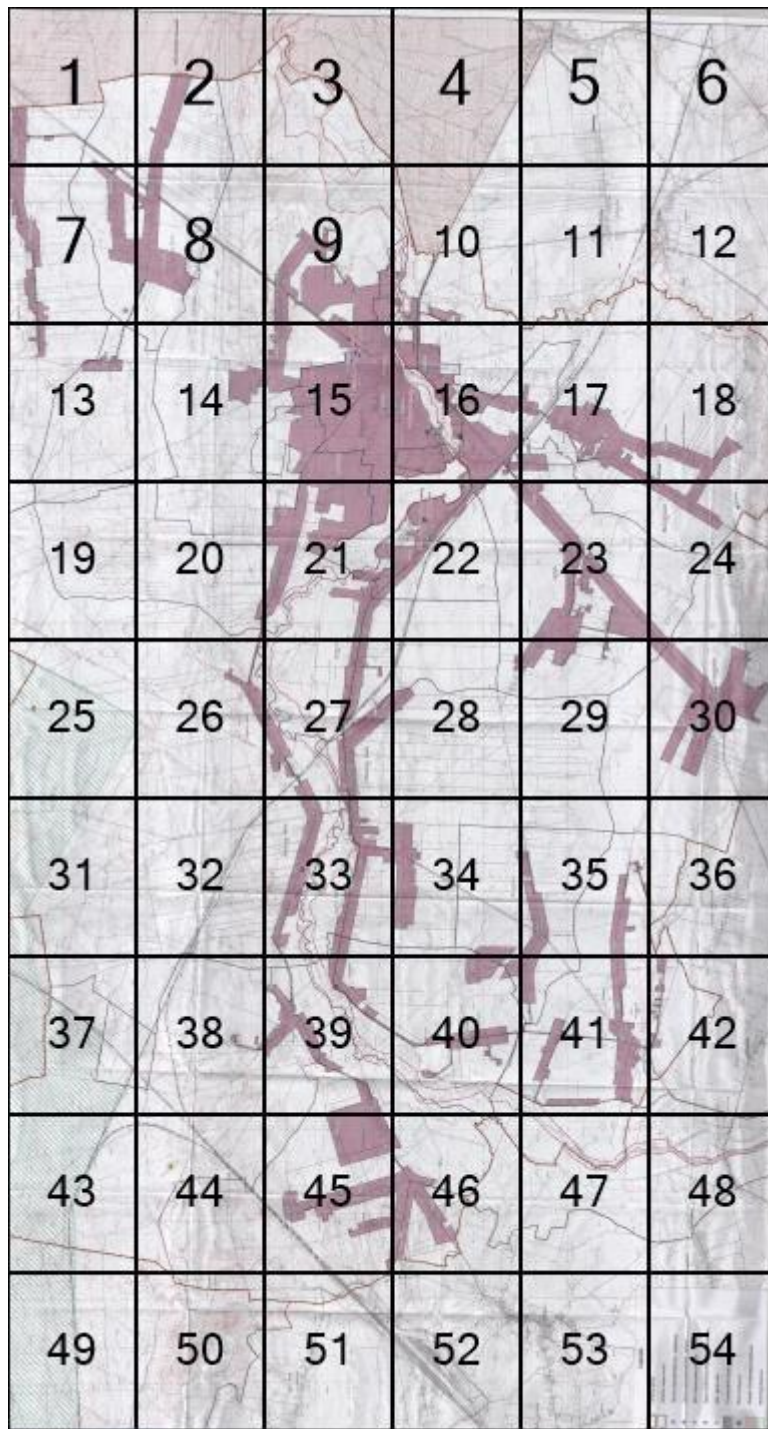
**§ 8.** Uchwała wchodzi w życie po upływie 14 dni od dnia ogłoszenia w Dzienniku Urzędowym Województwa Łódzkiego.

Przewodniczący Sejmiku

Marek Mazur

Załącznik do uchwały Nr XXXVII/471/17  
z dnia 28 kwietnia 2017 r.

**Legenda:**



Obszar 1



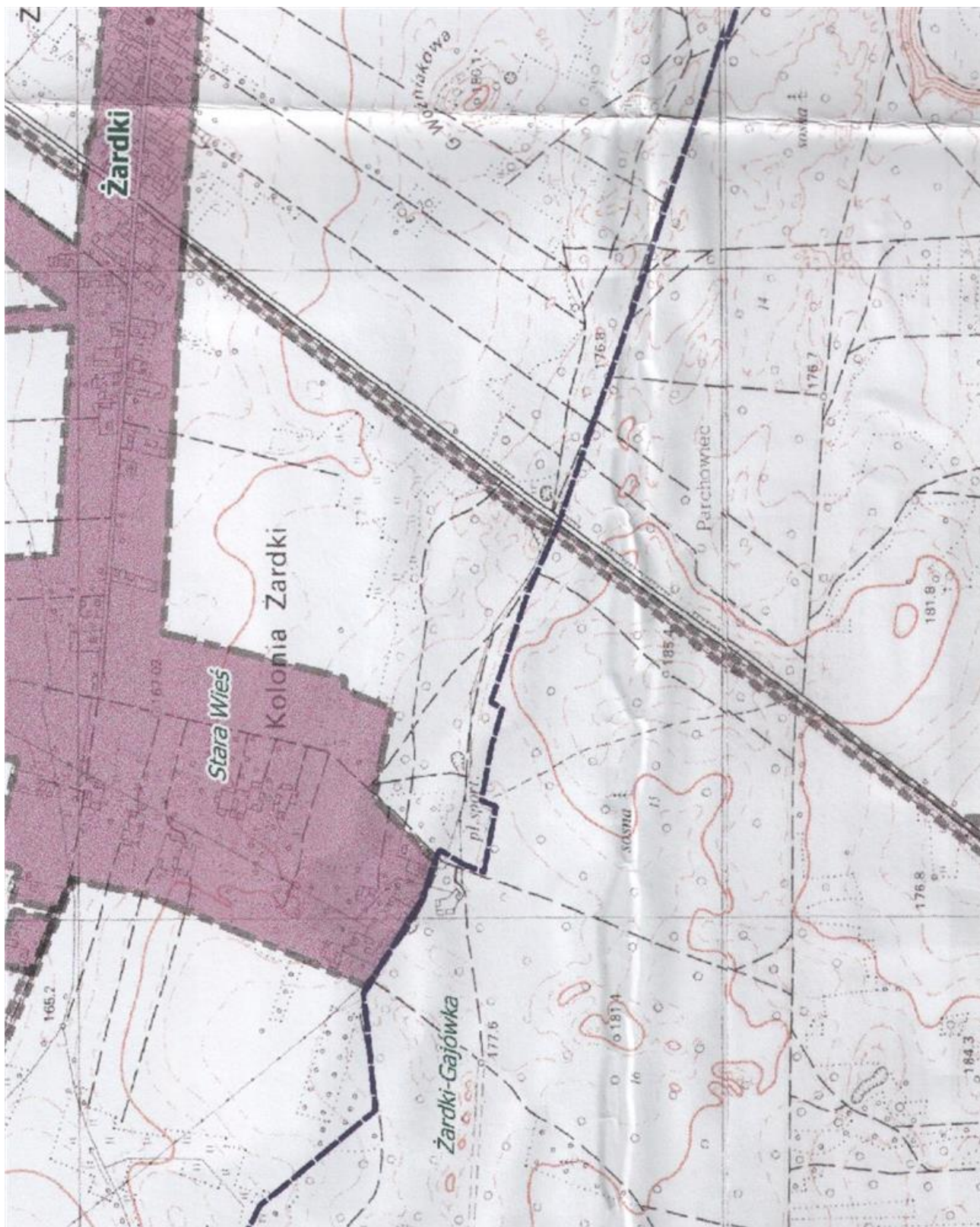
Obszar 2



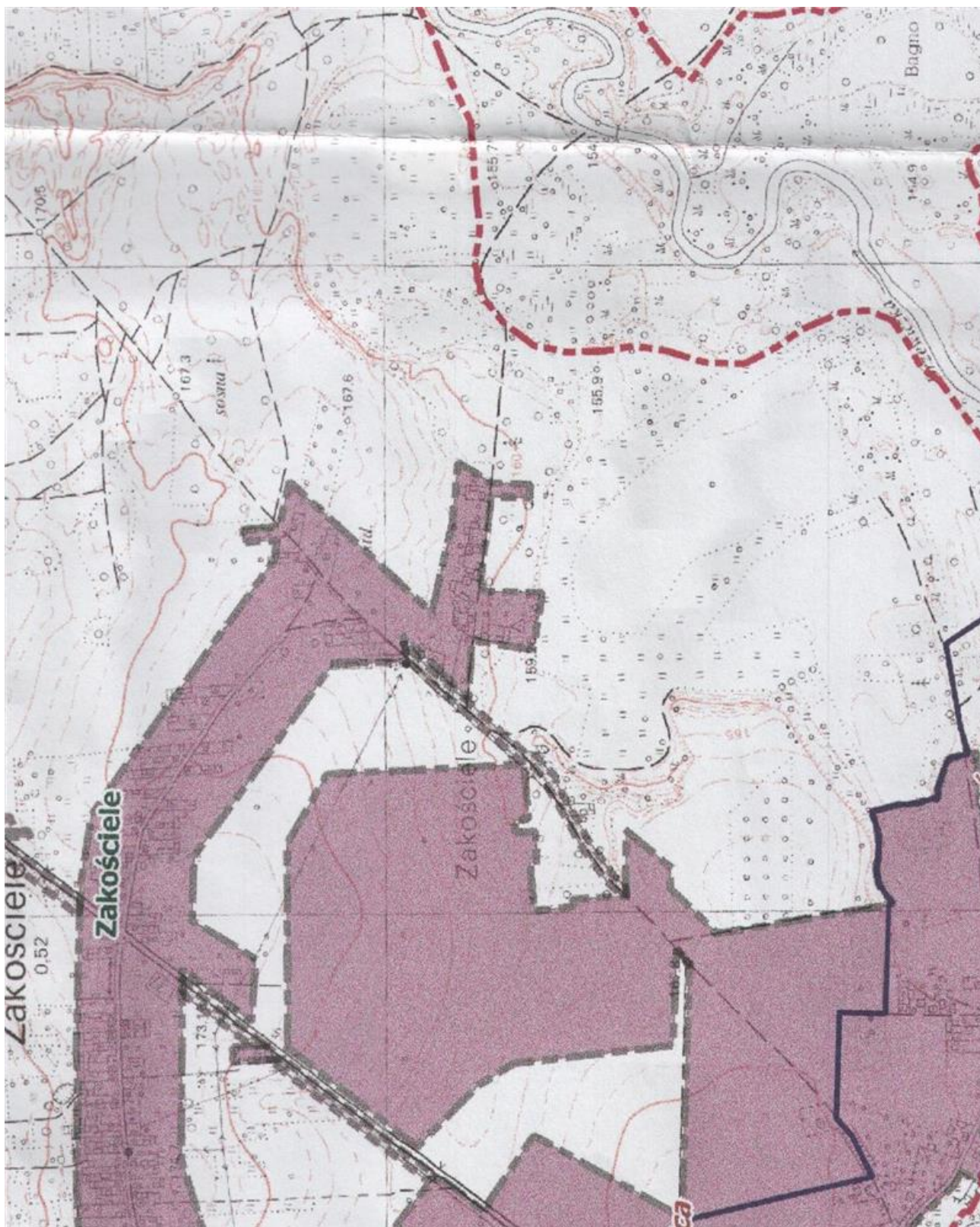
Obszar 7



Obszar 8



Obszar 9

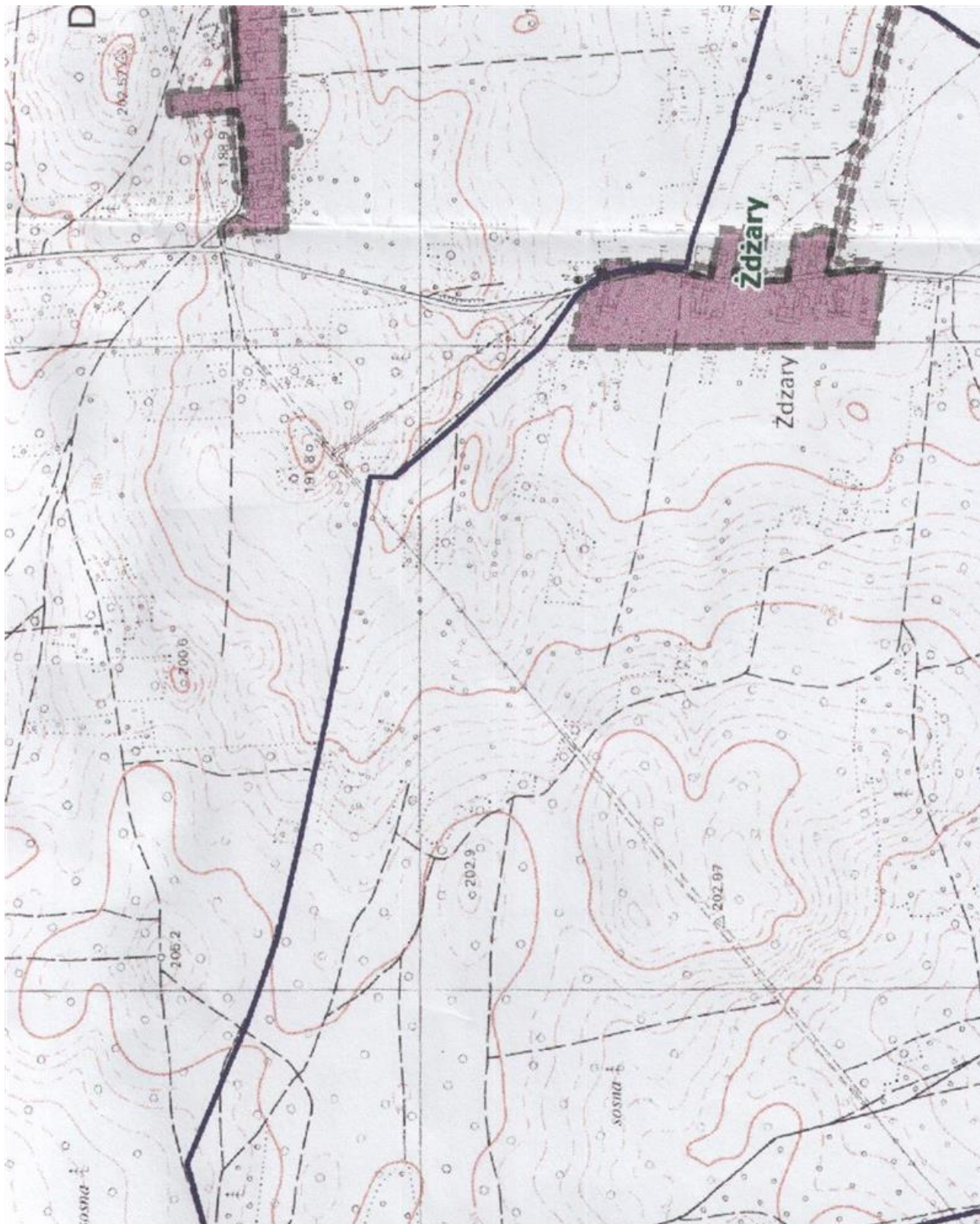


Obszar 10





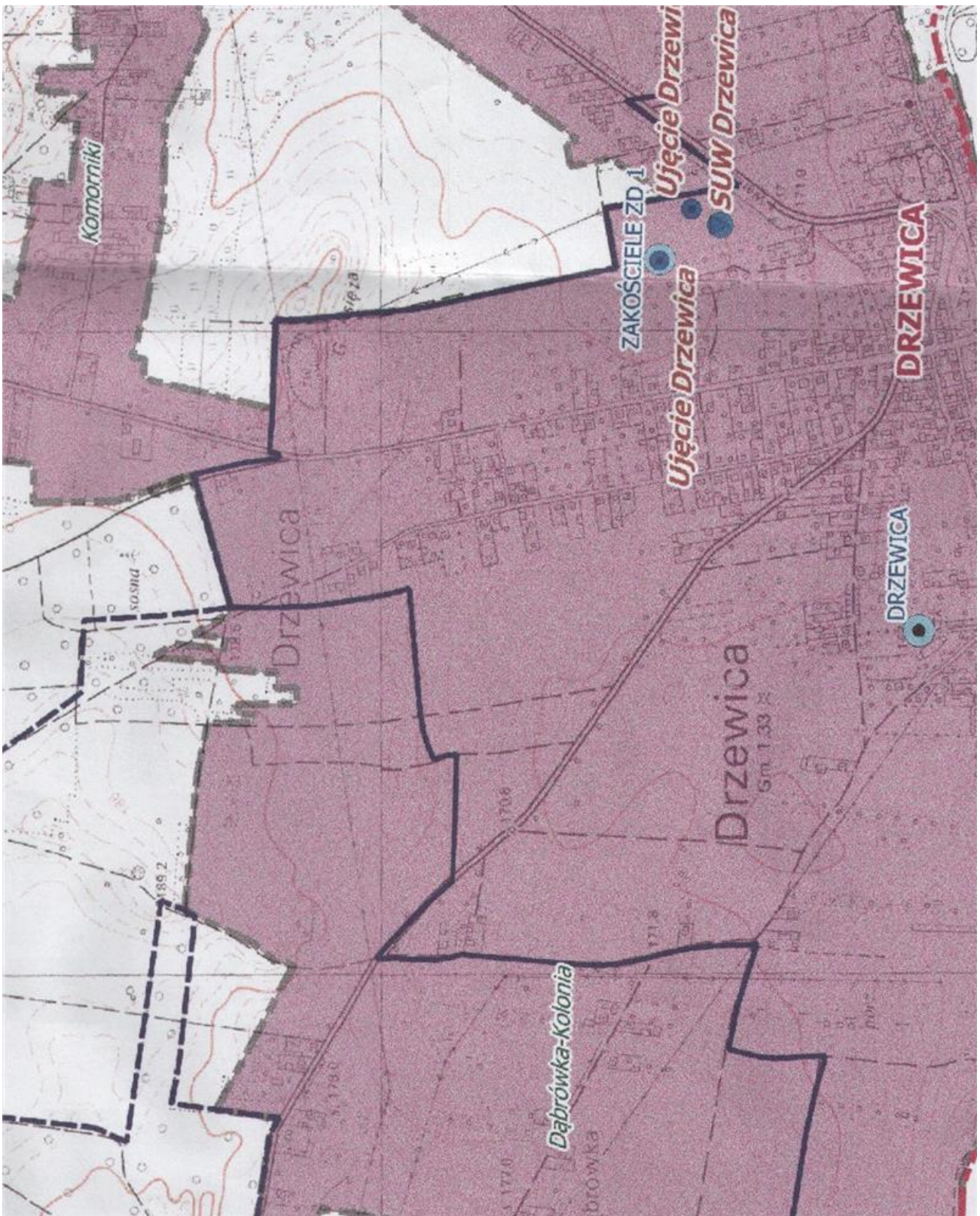
Obszar 13



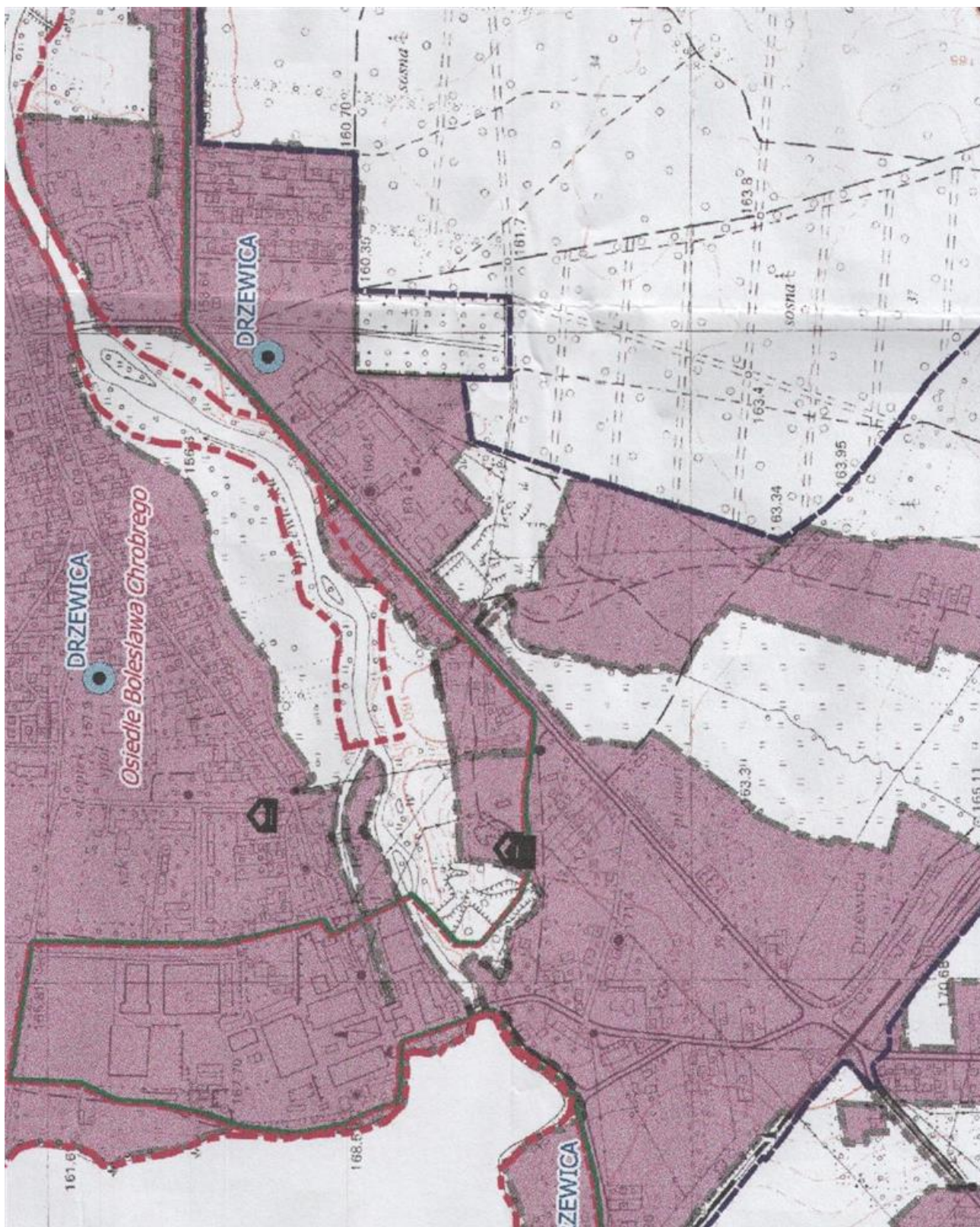
Obszar 14



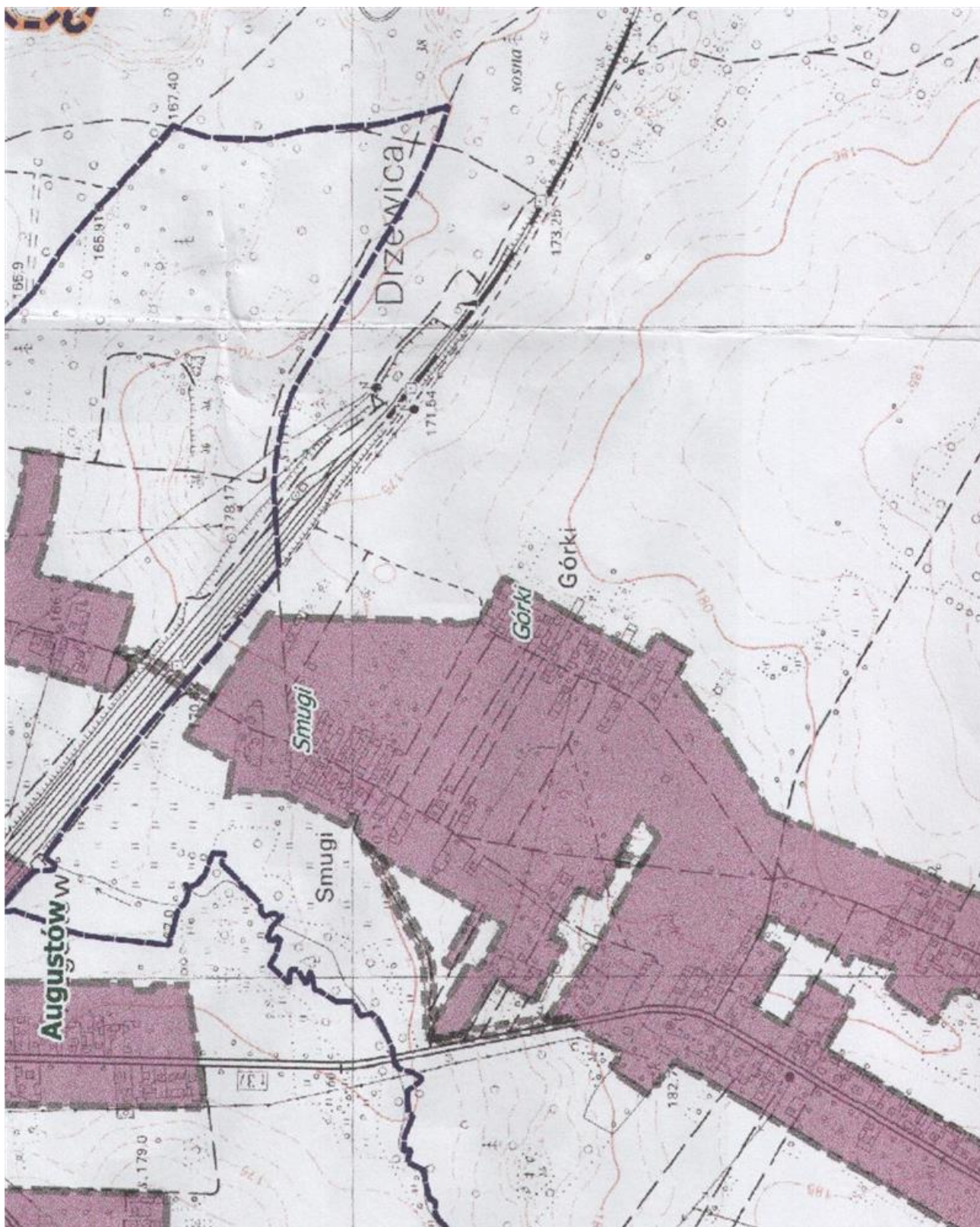
Obszar 15



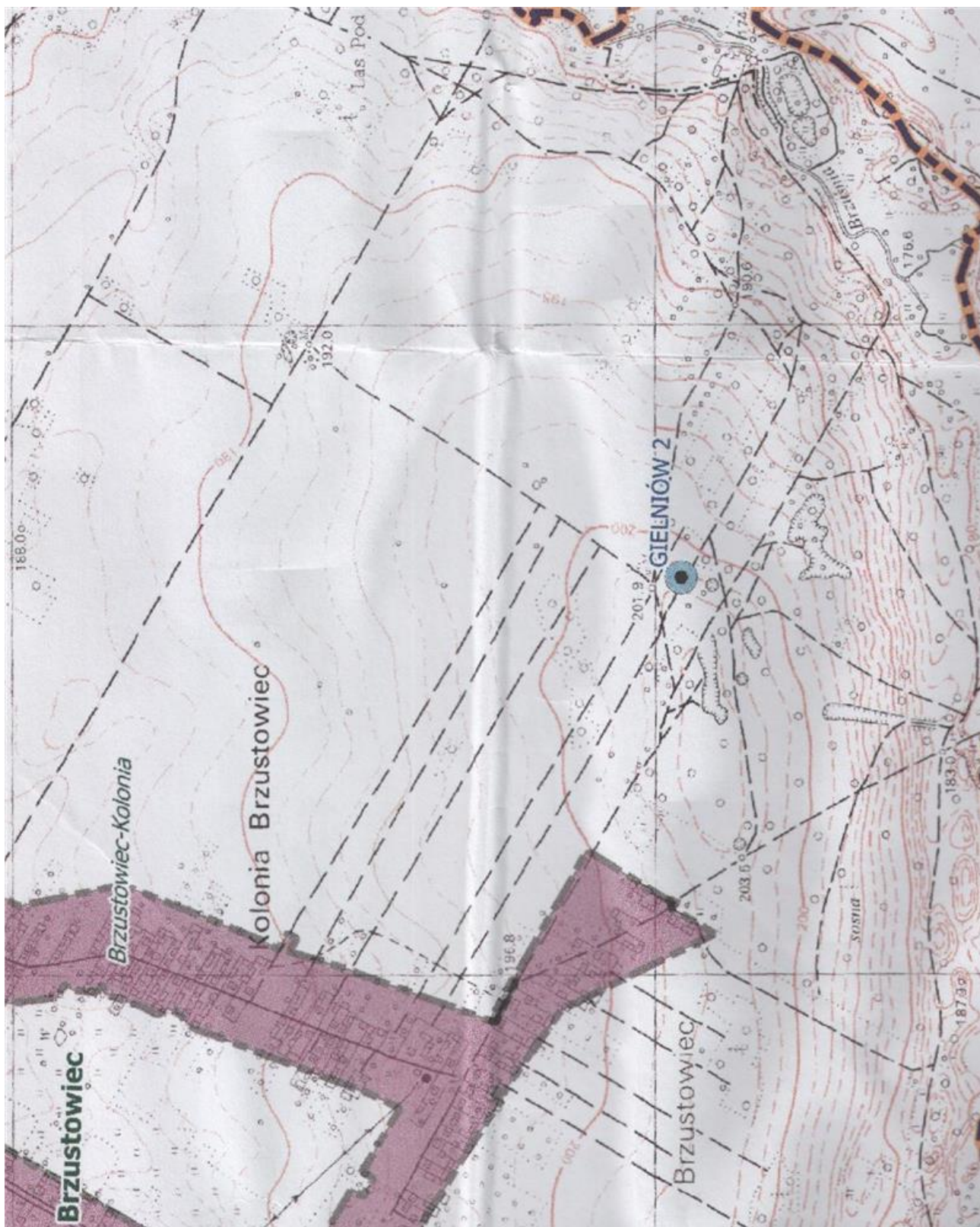
Obszar 16



Obszar 17



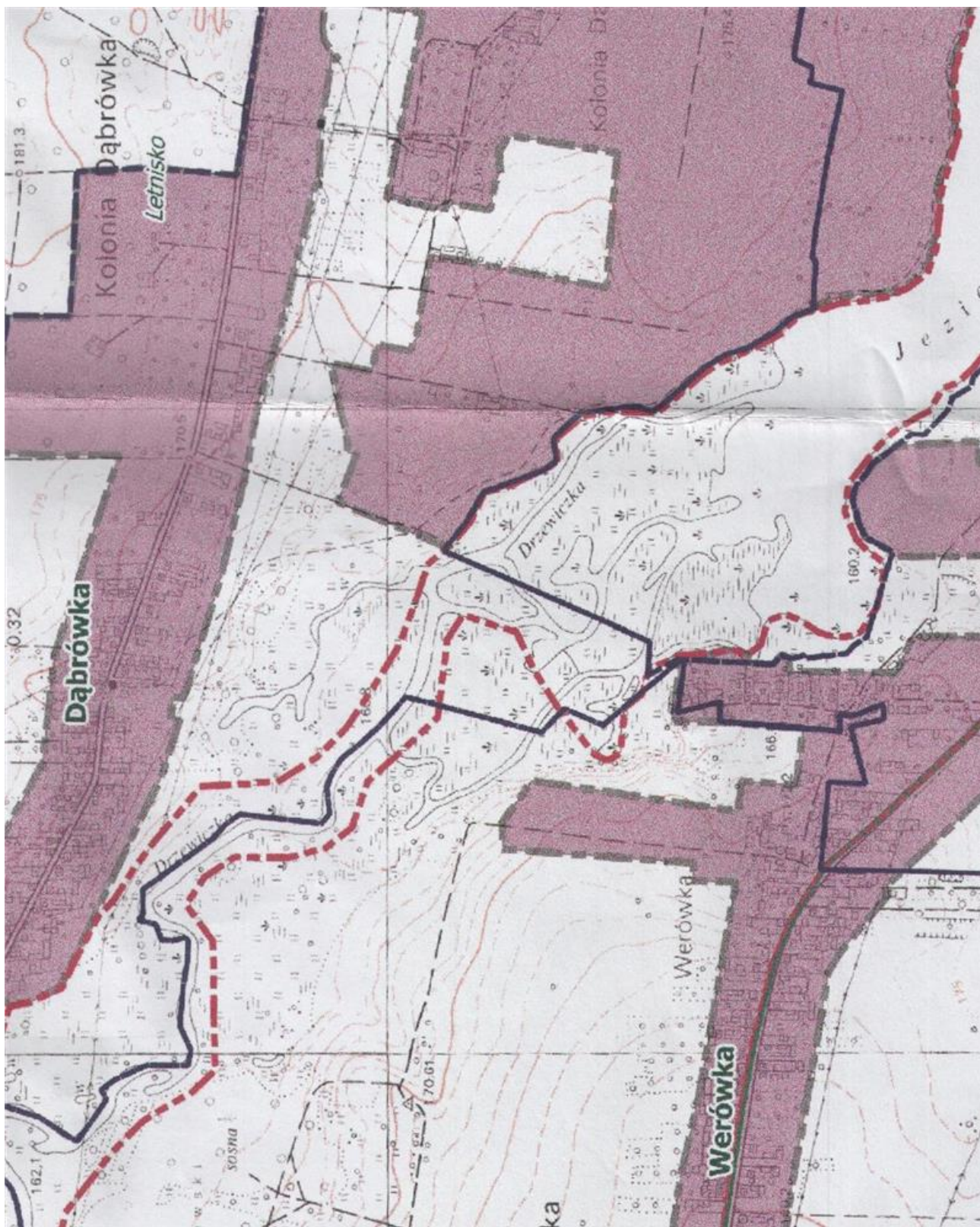
Obszar 18



Obszar 20



Obszar 21





Obszar 22



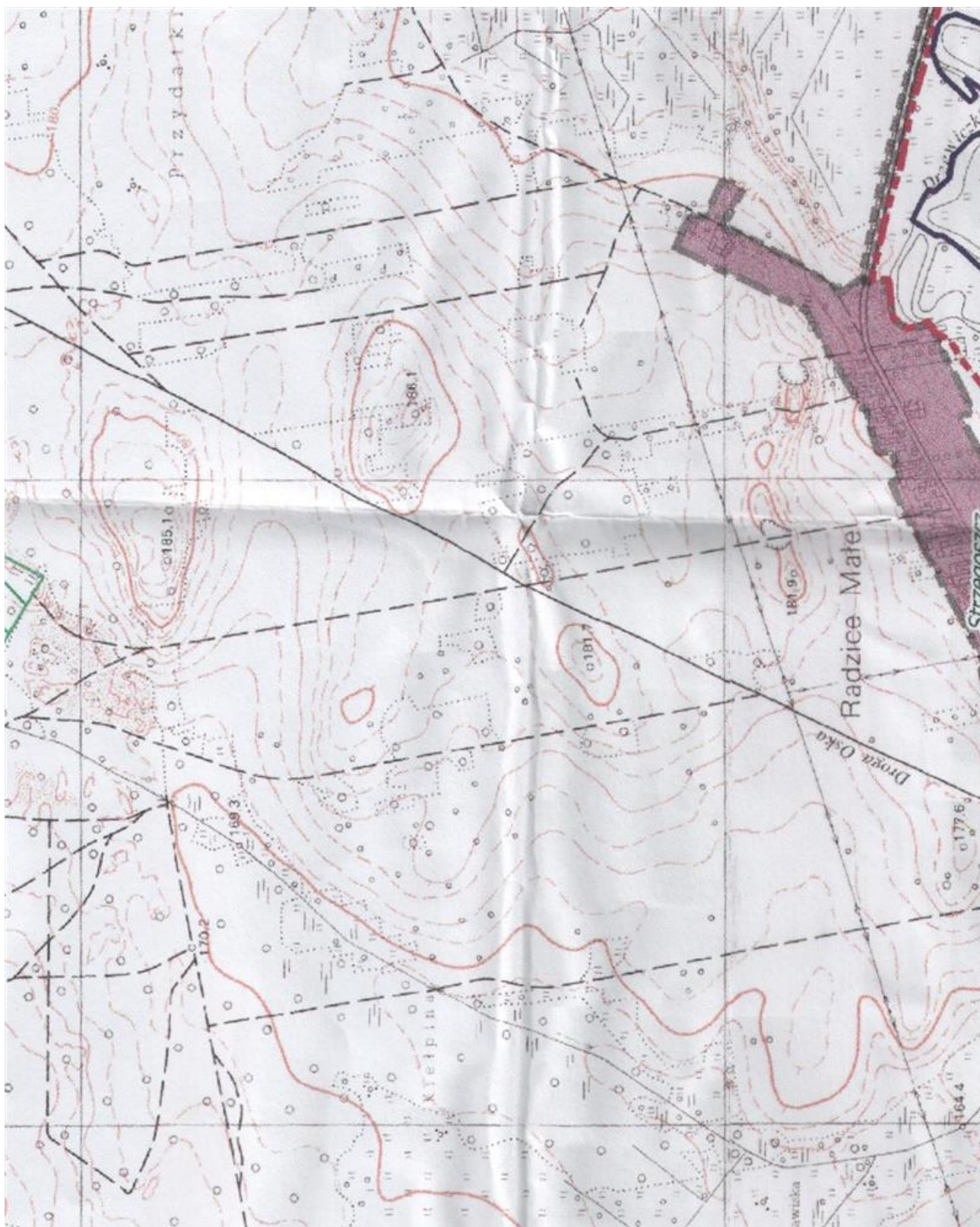
Obszar 23



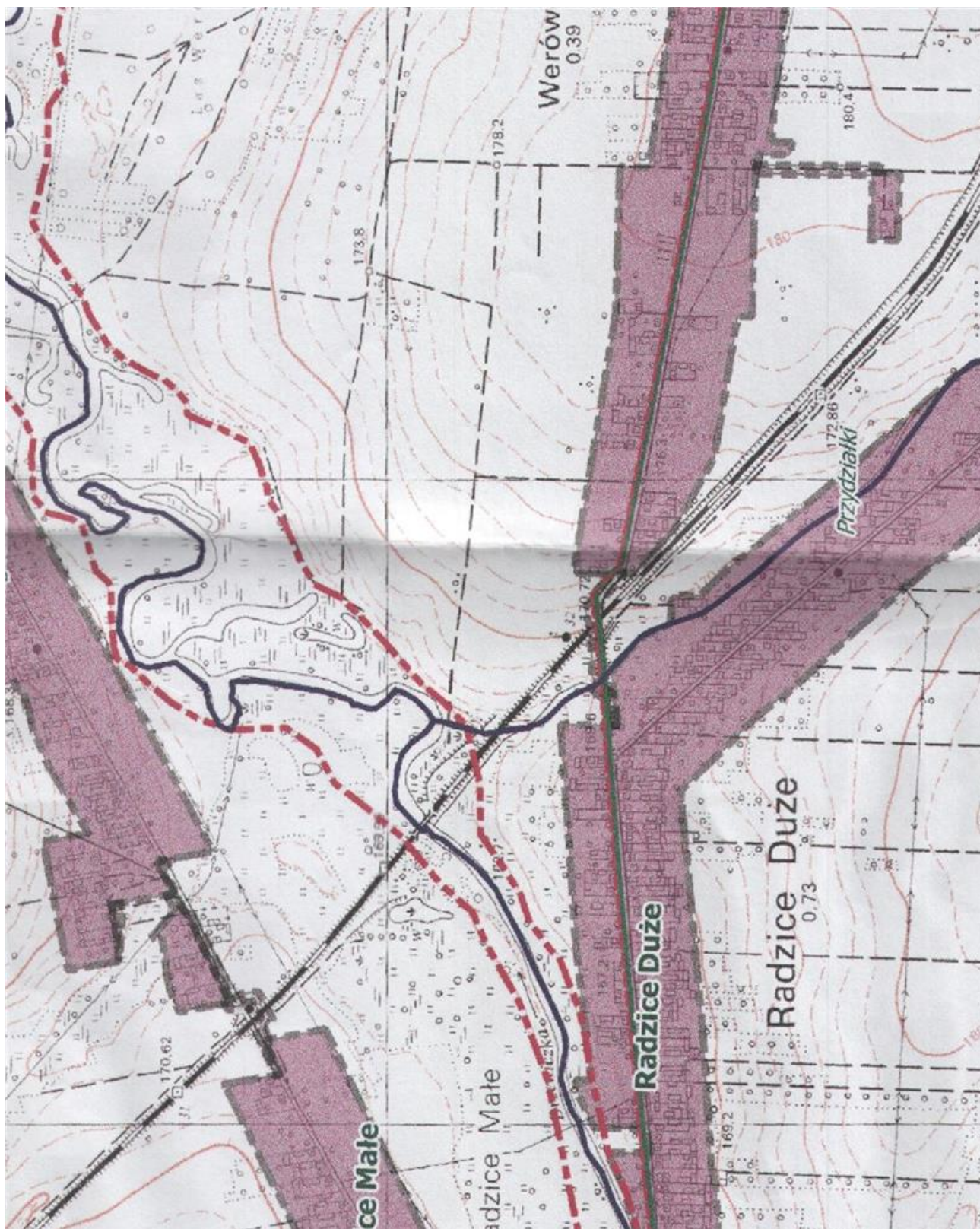
Obszar 24



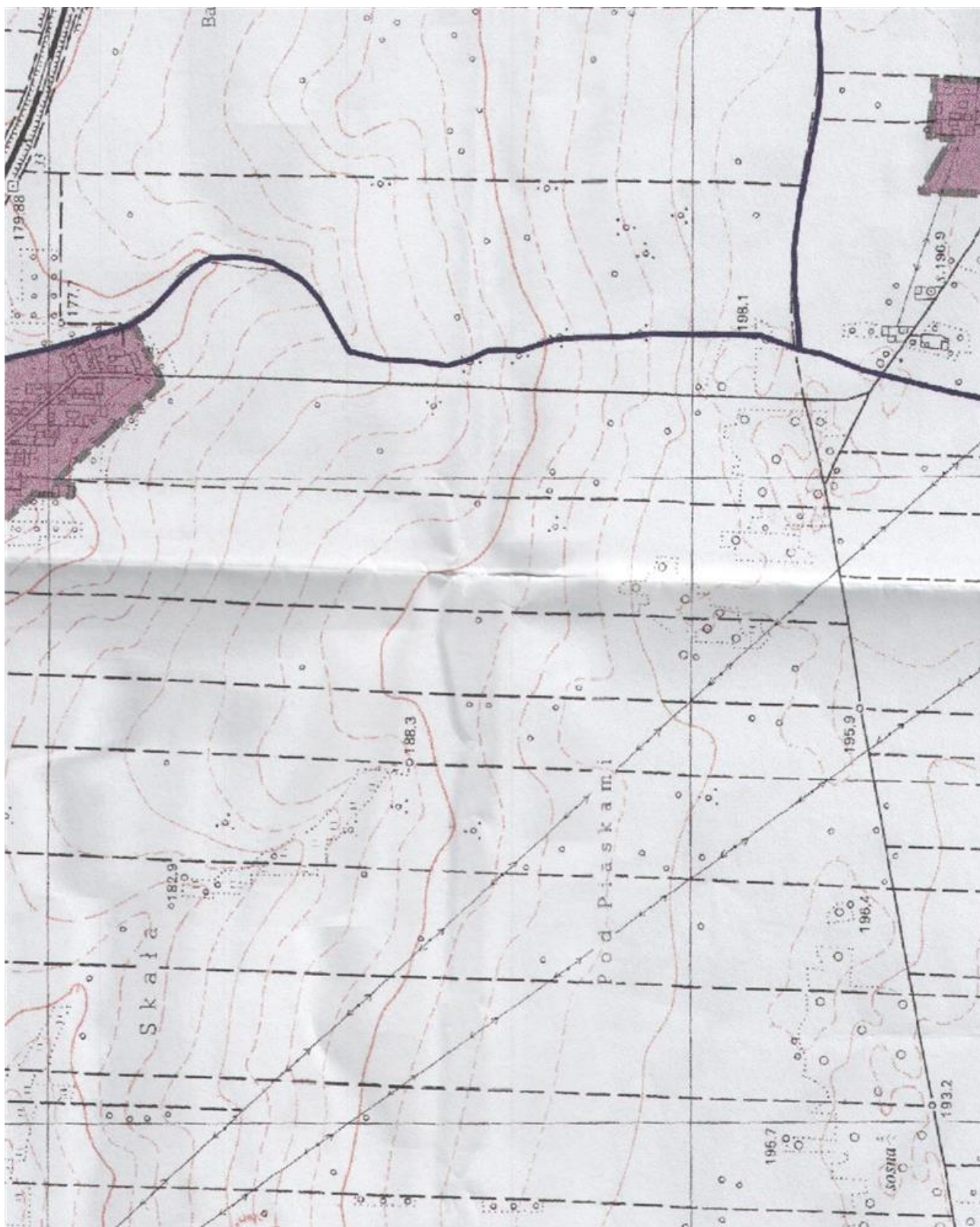
Obszar 26



Obszar 27



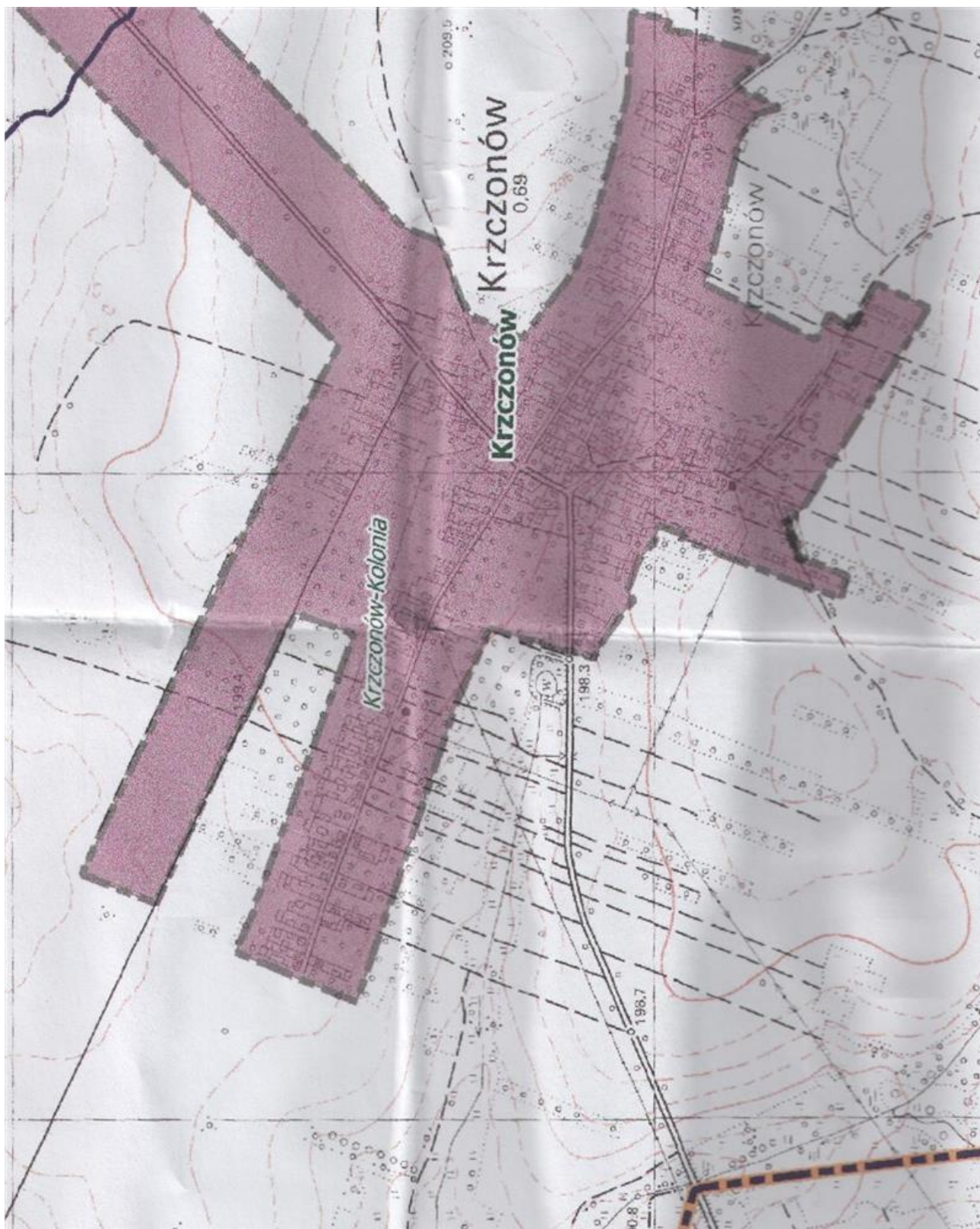
Obszar 28



Obszar 29

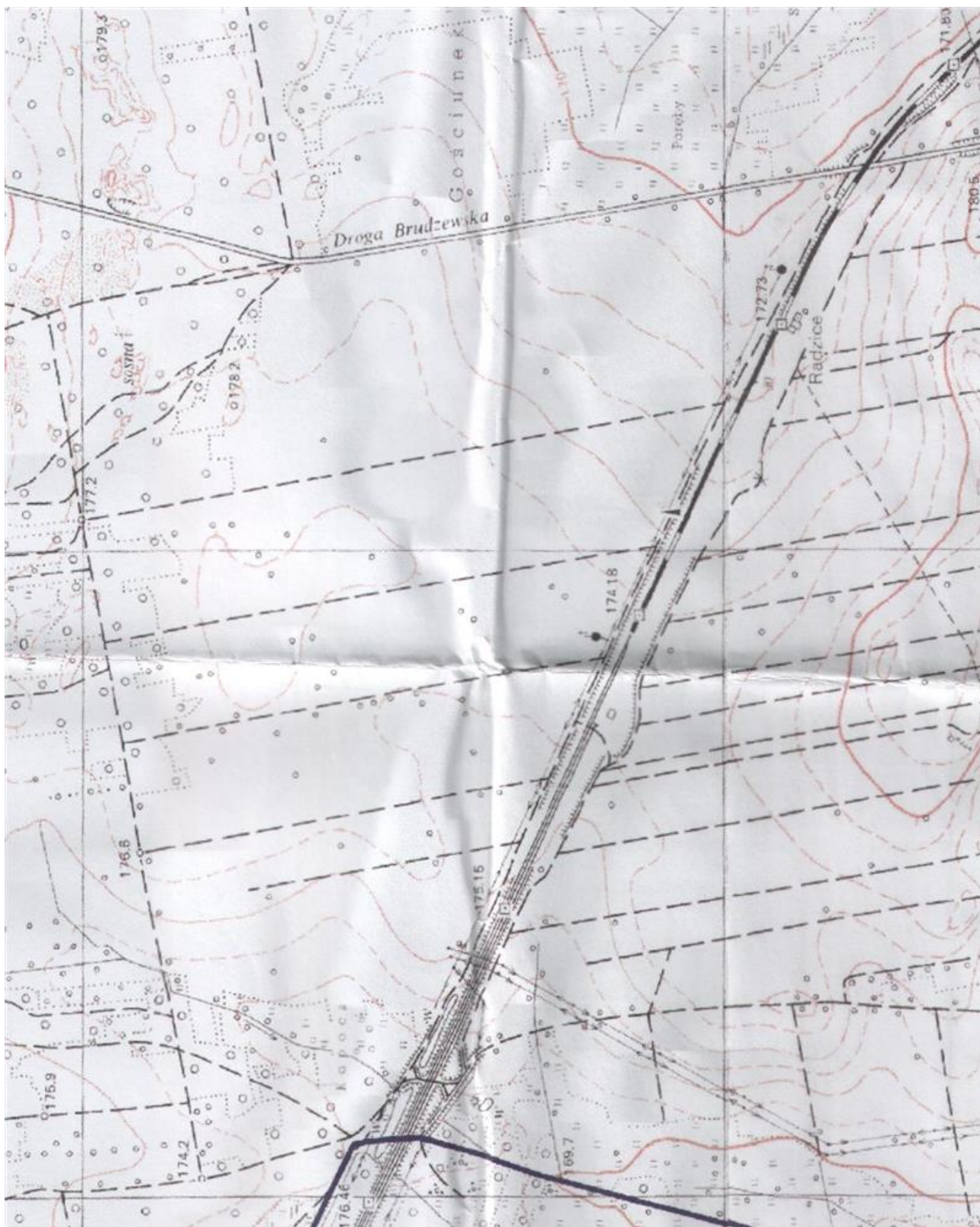


Obszar 30

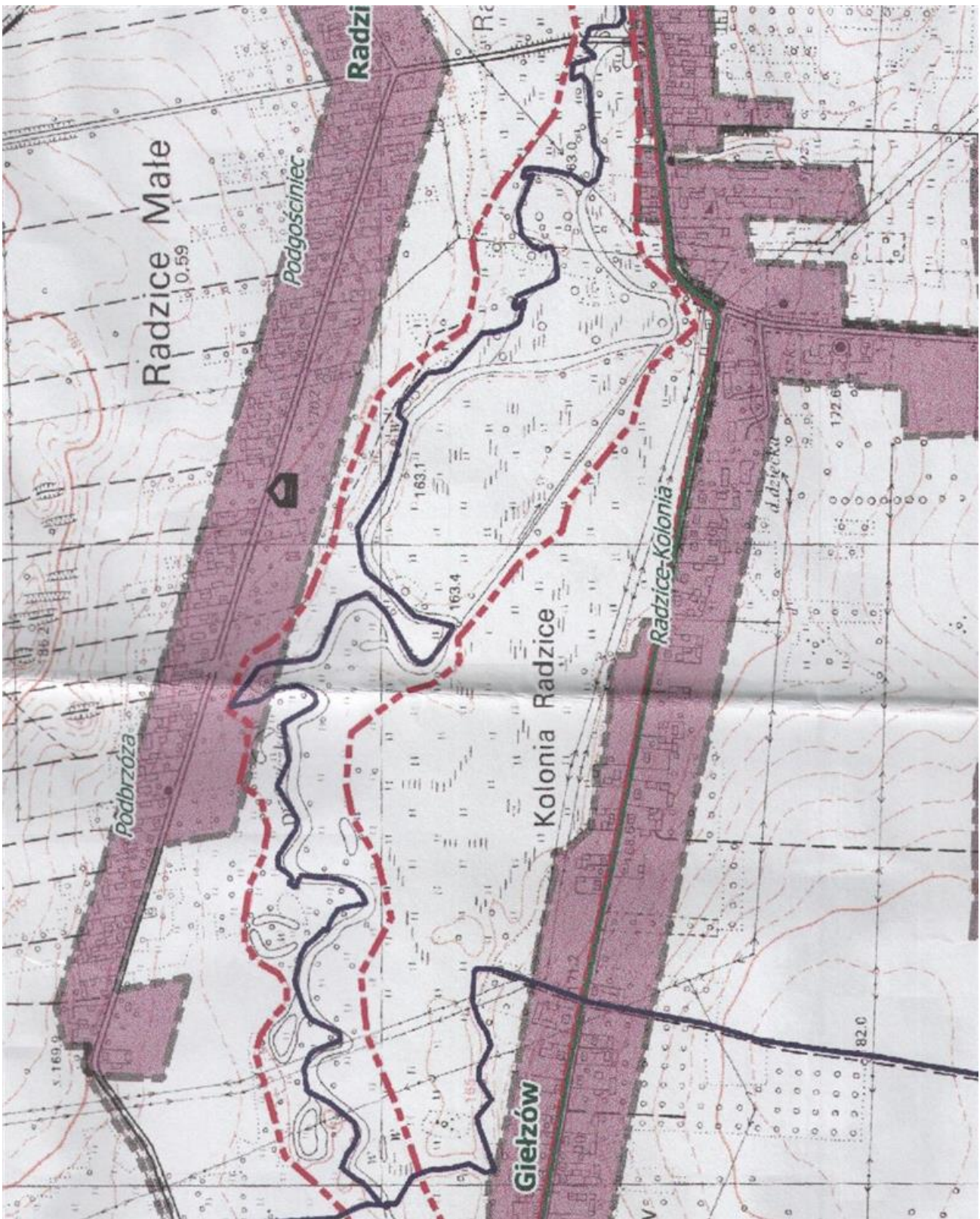




Obszar 32



Obszar 33



Obszar 34



Obszar 35



Obszar 36



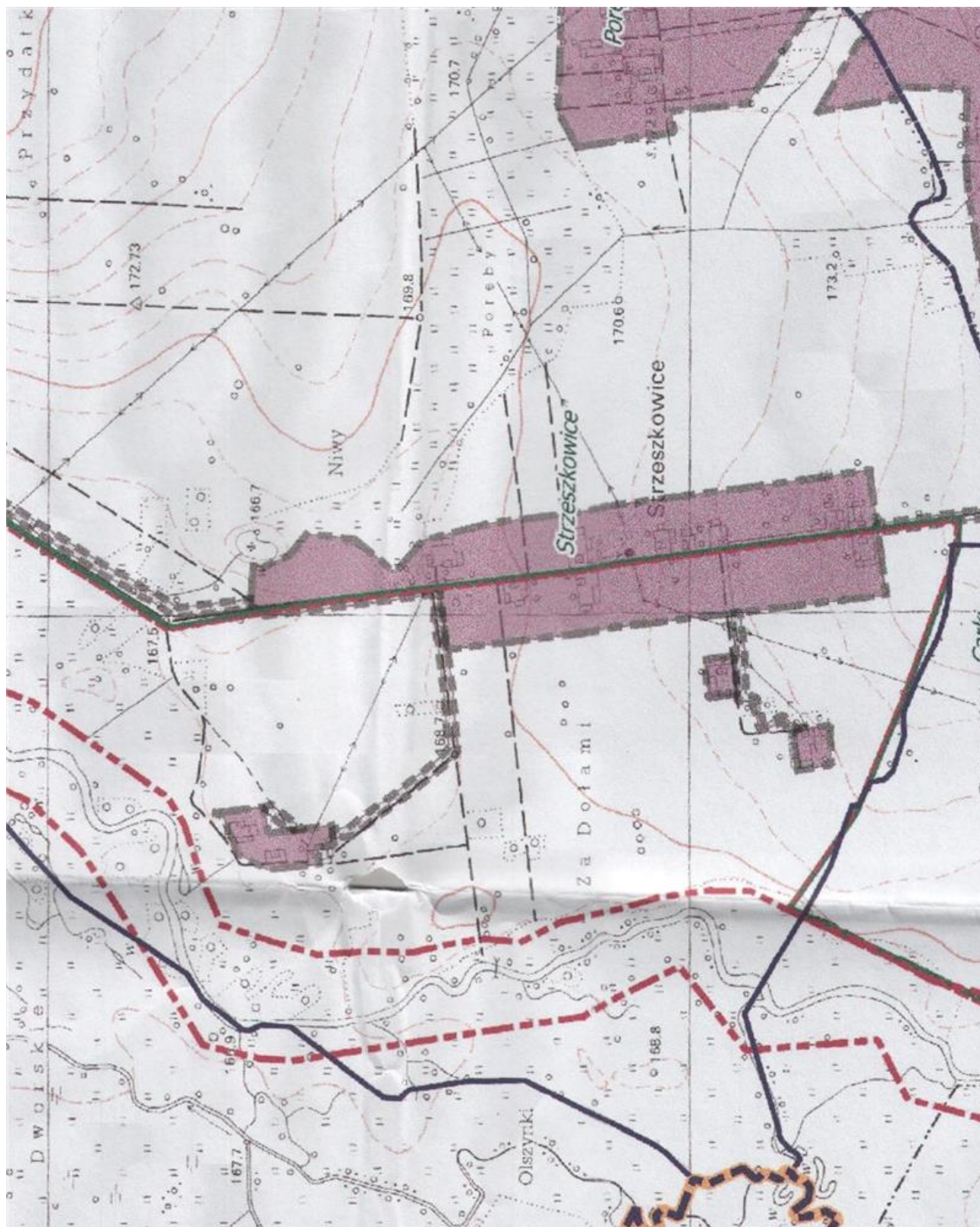
Obszar 38



Obszar 39



Obszar 40





Obszar 41



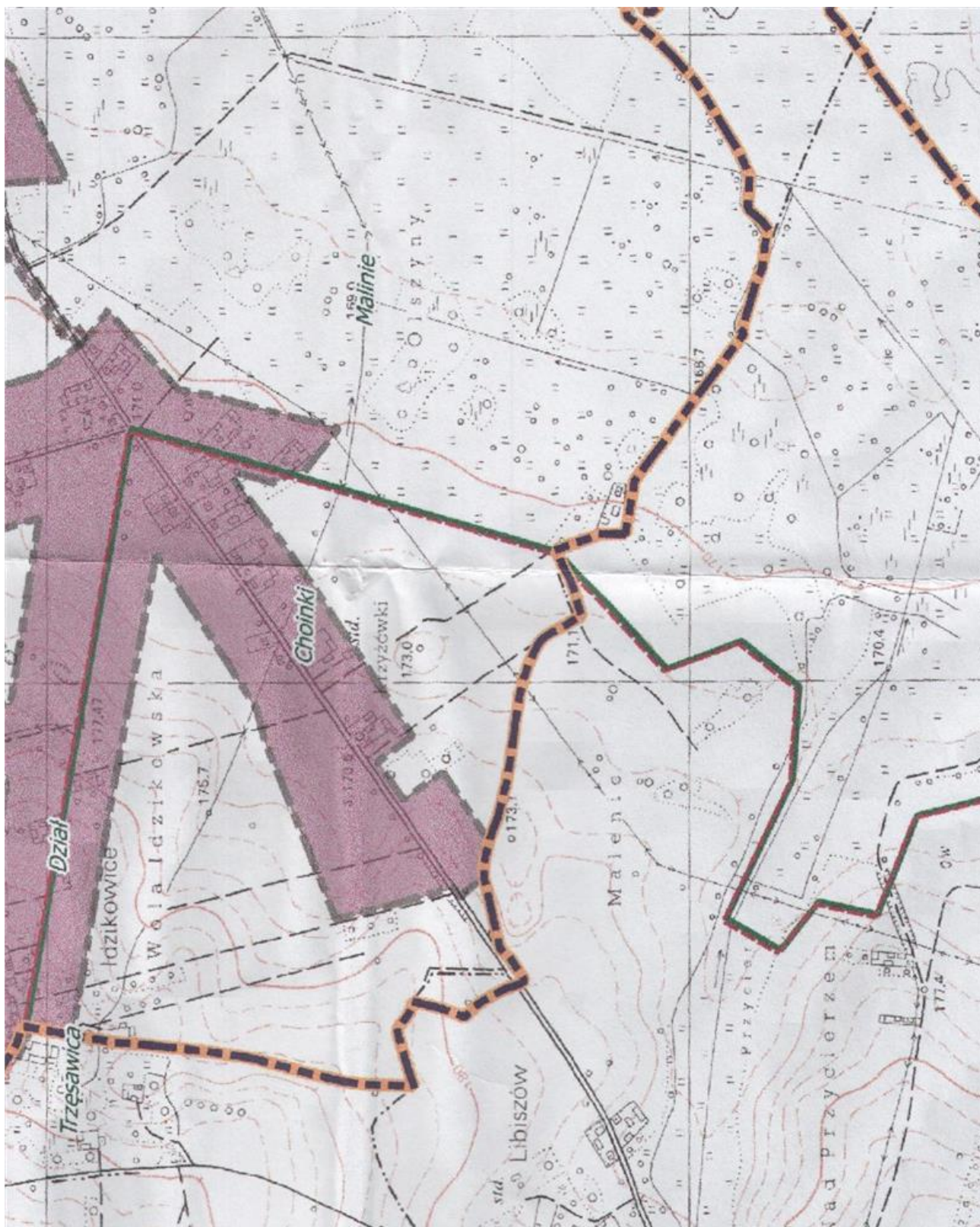
Obszar 42

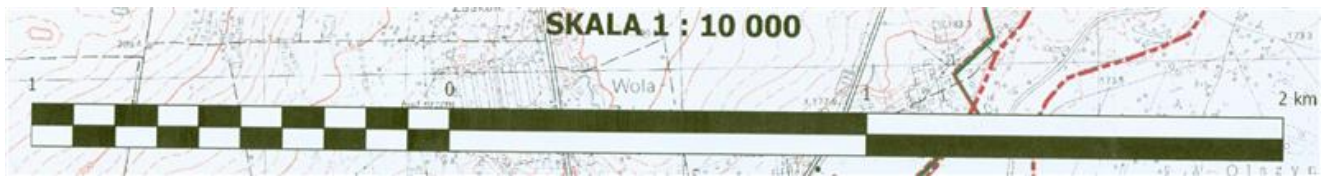


Obszar 45



Obszar 46





Legenda	
	Granica gminy
	Granice miejscowości
	Otworki hydrogeologiczne - badawcze
	Otworki hydrogeologiczne - studnie
	Istn. oczyszczalnia ścieków
	Stacja Uzdatniania Wody lub Hydrofornia
	Istn. ujęcie wód
	Oczyszczalnie Ścieków Komunalnych
	Baza noclegowa
	Obszary Chronionego Krajobrazu
	Parki Krajobrazowe
	Użytki Ekologiczne
	Granice proj. Obszarów Chronionego Krajobrazu
	Granice proj. Obszaru Natura 2000 Drzewiczka z Opocznianką
<b>DRZEWICA</b>	Miasto
<b>Dąbrówka</b>	Wieś
<i>Osiedle Chrobotrego</i>	Osiedle
<i>Kamorniki</i>	Przysiółek
<i>Łęka</i>	Osada lub kolonia
	Obszar aglomeracji
	Obszar aglomeracji - obszar kan. tranzytowych