



DZIENNIK URZĘDOWY

WOJEWÓDZTWA ŁÓDZKIEGO

Łódź, dnia 6 października 2022 r.

Poz. 5413

UCHWAŁA NR XLVIII/418/22 RADY GMINY WOLA KRZYSZTOPORSKA

z dnia 15 września 2022 r.

o zmianie uchwały w sprawie ustanowienia pomników przyrody

Na podstawie art. 7 ust. 1 pkt 1, art 18 ust. 2 pkt 15 ustawy z dnia 8 marca 1990 r. o samorządzie gminnym (Dz. U. z 2022 r. poz 559, poz. 1005, poz. 1079) oraz art. 44 ust. 1, 2 i ust. 3a ustawy z dnia 16 kwietnia 2004 r. o ochronie przyrody (Dz. U. z 2022 r. poz. 916), po uzgodnieniu z Regionalnym Dyrektorem Ochrony Środowiska w Łodzi, Rada Gminy Wola Krzysztoporska uchwala, co następuje:

§ 1. W uchwale nr XXXIX/339/22 Rady Gminy Wola Krzysztoporska z dnia 24 lutego 2022 r. w sprawie ustanowienia pomników przyrody (Dz. Urz. Woj. Łódzkiego z 2022 r. poz. 1436) wprowadza się następujące zmiany:

1) § 1 uchwały otrzymuje brzmienie:

"§ 1. Ustanawia się pomnikami przyrody drzewa gatunku dąb szypułkowy (*Quercus robur L.*), rosnące na terenie nieruchomości oznaczonej numerem działki 218 i 219, obręb Wygoda, powiat piotrkowski, gmina Wola Krzysztoporska, będącej własnością Państwowego Gospodarstwa Leśnego Lasy Państwowe, Nadleśnictwo Piotrków z siedzibą w Łęcznie.";

2) Załącznik nr 1 do uchwały otrzymuje brzmienie jak w załączniku nr 1 do niniejszej uchwały;

3) Załącznik nr 2 do uchwały (mapa przedstawiająca usytuowanie pomników przyrody) otrzymuje brzmienie jak w załączniku nr 2 do niniejszej uchwały.

§ 2. Wykonanie uchwały powierza się Wójtowi Gminy Wola Krzysztoporska.

§ 3. Uchwała wchodzi w życie po upływie 14 dni od dnia ogłoszenia w Dzienniku Urzędowym Województwa Łódzkiego.

Przewodniczący Rady Gminy

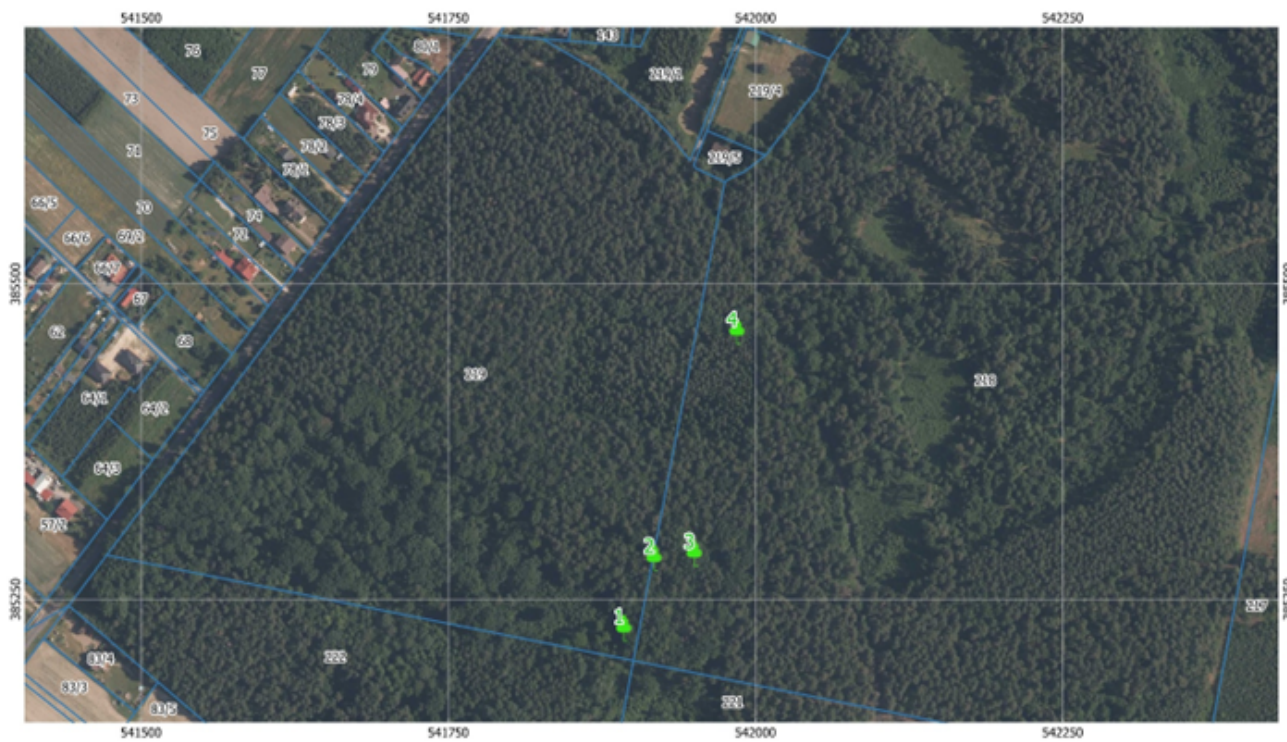
Małgorzata Gniewaszewska

Załącznik Nr 1 do uchwały Nr XLVIII/418/22
Rady Gminy Wola Krzysztoporska
z dnia 15 września 2022 r.

Wykaz pomników przyrody, położonych w miejscowości Wygoda, dz. nr ewid. 218 i 219, obręb Wygoda

L.p	Nazwa gatunkowa	Współrzędne geodezyjne	Nr. działki, obręb	Wysokość drzewa	Obwód mierzony na 130 cm	Średnica korony
1	Dąb szypułkowy (Quercus robur L.)	51.33215° N 19.60151° E	dz. nr ewid 219, obręb Wygoda	33 m	425 cm	20 m
2	Dąb szypułkowy (Quercus robur L.)	51.33265° N 19.60187° E	dz. nr ewid 218, obręb Wygoda	21 m	311 cm	13 m
3	Dąb szypułkowy (Quercus robur L.)	51.33268° N 19.60234° E	dz. nr ewid 218, obręb Wygoda	34 m	490 cm	33 m
4	Dąb szypułkowy (Quercus robur L.)	51.33426° N 19.60286° E	dz. nr ewid 218, obręb Wygoda	32 m	390 cm	24 m

Załącznik Nr 2 do uchwały Nr XLVIII/418/22
Rady Gminy Wola Krzysztoporska
z dnia 15 września 2022 r.



Lokalizacja pomników przyrody , położonych w miejscowości Wygoda, dz. nr ewid. 218 i 219, obręb Wygoda.