



DZIENNIK URZĘDOWY

WOJEWÓDZTWA ŁÓDZKIEGO

Łódź, dnia 24 października 2022 r.

Poz. 5852

UCHWAŁA NR LIX/344/22 RADY POWIATU W WIELUNIU

z dnia 30 września 2022 r.

w sprawie zmiany Statutu Samodzielnego Publicznego Zakładu Opieki Zdrowotnej w Wieluniu

Na podstawie art. 12 pkt 11 ustawy z dnia 5 czerwca 1998 r. o samorządzie powiatowym (t.j. Dz. U. z 2022 r. poz. 1526) oraz art. 42 ust. 4 ustawy z dnia 15 kwietnia 2011 r. o działalności leczniczej (t.j. Dz. U. z 2022 r. poz. 633, 655, 974, 1079) uchwała się, co następuje:

§ 1. W Statucie Samodzielnego Publicznego Zakładu Opieki Zdrowotnej w Wieluniu stanowiącym Załącznik Nr 1 do Uchwały Nr XXXVII/228/17 Rady Powiatu w Wieluniu z dnia 20 grudnia 2017 r. w sprawie nadania Statutu Samodzielnego Publicznego Zakładu Opieki Zdrowotnej w Wieluniu, zmienionej uchwałami Rady Powiatu: nr XLII/257/18 z dnia 25 maja 2018 r., nr XLIV/276/18 z dnia 10 września 2018 r. oraz uchwałą nr XL/233/21 z dnia 13 sierpnia 2021 r., wprowadza się następujące zmiany:

1) Załącznik Nr 1 do Statutu otrzymuje brzmienie określone w Załączniku Nr 1 do Uchwały.

§ 2. Wykonanie uchwały powierza się Zarządowi Powiatu w Wieluniu.

§ 3. Uchwała wchodzi w życie po upływie 14 dni od jej ogłoszenia w Dzienniku Urzędowym Województwa Łódzkiego.

Przewodniczący Rady Powiatu
w Wieluniu

mgr inż. Krzysztof Owczarek

Załącznik Nr 1 do uchwały Nr LIX/344/22
Rady Powiatu w Wieluniu
z dnia 30 września 2022 r.

**WYKAZ JEDNOSTEK ORGANIZACYJNYCH, ZAKŁADÓW LECZNICZYCH, INNYCH
JEDNOSTEK ORGANIZACYJNYCH I SAMODZIELNYCH STANOWISK SPZOZ W WIELUNIU**

1. Samodzielny Publiczny Zakład Opieki Zdrowotnej w Wieluniu wykonuje działalność leczniczą w rodzaju: stacjonarne i całodobowe świadczenia zdrowotne szpitalne, stacjonarne i całodobowe świadczenia inne niż szpitalne oraz świadczenia ambulatoryjne w następujących Zakładach Leczniczych mających swoją siedzibę w Wieluniu przy ul. Szpitalnej 16:

- 1) Zakład Lecznictwa Szpitalnego;
- 2) Zakład Lecznictwa Ambulatoryjnego;
- 3) Zakład Opieki Pozaszpitalnej.

2. W skład Zakładu Lecznictwa Szpitalnego wchodzi następujące jednostki organizacyjne oraz komórki organizacyjne:

- 1) Szpital z następującymi komórkami organizacyjnymi:
 - a) Oddział Internistyczny o profilu Ogólnym,
 - b) Oddział Internistyczny o Profilu Kardiologicznym,
 - c) Oddział Dziecięcy,
 - d) Oddział Pulmonologii,
 - e) Oddział Chirurgii Ogólnej,
 - f) Oddział Chirurgii Urazowo – Ortopedycznej,
 - g) Oddział Położniczo – Ginekologiczny,
 - h) Oddział Noworodkowy i Patologii Noworodka,
 - i) Oddział Anestezjologii i Intensywnej Terapii,
 - j) Oddział Rehabilitacji,
 - k) Szpitalny Oddział Ratunkowy:
 - Ambulatorium Chirurgiczne,
 - Zespół Ratownictwa Medycznego Podstawowy,
 - Zespół Ratownictwa Medycznego Podstawowy – miejsce stacjonowania Osjaków, ul. Wieluńska 11,
 - Zespół Ratownictwa Medycznego Specjalistyczny,
 - l) Izba Przyjęć Szpitala,
 - m) Trakt Operacyjny,
 - n) Apteka Szpitalna,
 - o) Centralna Sterylizatornia.

3. W skład Zakładu Lecznictwa Ambulatoryjnego wchodzi następujące jednostki organizacyjne:

- 1) Przychodnia Podstawowej Opieki Zdrowotnej w zakresie nocnej, świątecznej ambulatoryjnej i wyjazdowej opieki lekarskiej i pielęgniarskiej z następującymi komórkami organizacyjnymi:

- a) Poradnia Podstawowej Opieki Zdrowotnej w zakresie nocnej, świątecznej ambulatoryjnej i wyjazdowej opieki lekarskiej i pielęgniarstwa.
- 2) Zespół Poradni Specjalistycznych z następującymi komórkami organizacyjnymi:
- a) Rejestracja Ogólna,
 - b) Poradnia Kardiologiczna,
 - c) Poradnia Medycyny Paliatywnej,
 - d) Poradnia Gruźlicy i Chorób Płuc:
 - Gabinet Diagnostyczno-Zabiegowy,
 - e) Poradnia Rehabilitacyjna,
 - f) Poradnia Nefrologiczna,
 - g) Poradnia WZW,
 - h) Poradnia Ryzyka Okołoporodowego,
 - i) Poradnia Chirurgiczna Ogólna:
 - Gabinet Diagnostyczno-Zabiegowy,
 - j) Poradnia Chirurgiczna dla Dzieci:
 - Gabinet Diagnostyczno-Zabiegowy,
 - k) Poradnia Chirurgii Urazowo – Ortopedycznej:
 - Gabinet Diagnostyczno-Zabiegowy,
 - l) Poradnia Chirurgii Onkologicznej,
 - m) Poradnia Leczenia Bólu,
 - n) Poradnia Laryngologiczna:
 - Gabinet Diagnostyczno-Zabiegowy,
 - o) Poradnia Urologiczna:
 - Gabinet Diagnostyczno-Zabiegowy,
 - p) Poradnia Medycyny Pracy,
 - q) Poradnia dla Kobiet:
 - Gabinet Diagnostyczno-Zabiegowy,
 - r) Poradnia Chirurgii Urazowo – Ortopedycznej dla Dzieci:
 - Gabinet Diagnostyczno-Zabiegowy,
 - s) Gabinet Fizykoterapii,
 - t) Gabinet Kinezyterapii,
 - u) Gabinet Fizjoterapii,
 - w) Ośrodek Rehabilitacji Diennej,
 - z) Poradnia Laktacyjna, ż) Szkoła Rodzenia, ź) Poradnia Wielospecjalistyczna z Rehabilitacją;
- 3) Pracownie Diagnostyczne i Zabiegowe z następującymi komórkami organizacyjnymi:
- a) Pracownia Diagnostyki Laboratoryjnej – Laboratorium,
 - b) Pracownia Hematologii,
 - c) Pracownia Biochemiczna,

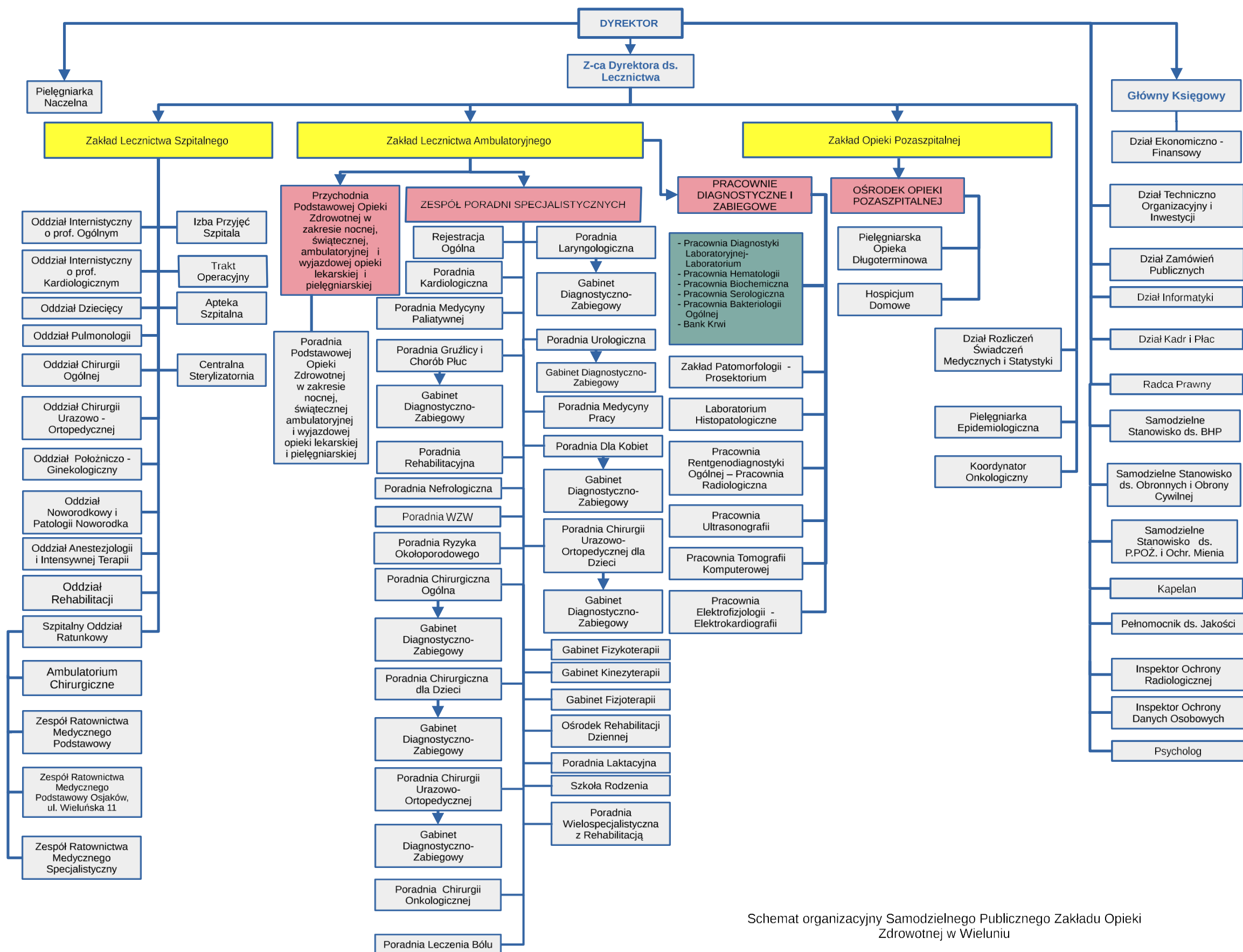
- d) Pracownia Serologiczna,
- e) Pracownia Bakteriologii Ogólnej,
- f) Bank Krwi,
- g) Zakład Patomorfologii – Prosektorium,
- h) Laboratorium Histopatologiczne,
- i) Pracownia Rentgenodiagnostyki Ogólnej- Pracownia Radiologiczna,
- j) Pracownia Ultrasonografii,
- k) Pracownia Tomografii Komputerowej,
- l) Pracownia Elektrofizjologii – Elektrokardiografii.

4. W skład Zakładu Opieki Pozaszpitalnej wchodzi jednostka organizacyjna - Ośrodek Opieki Pozaszpitalnej z następującymi komórkami organizacyjnymi:

- a) Pielęgniarska Opieka Długoterminowa,
- b) Hospicjum Domowe.

5. Dyrekcja Zakładu oraz pozostałe jednostki organizacyjne i samodzielne stanowiska Zakładu:

- 1) Dyrektor;
- 2) Zastępca Dyrektora ds.Lecznictwa;
- 3) Główny Księgowy;
- 4) Dział Rozliczeń Świadczeń Medycznych i Statystyki;
- 5) Dział Techniczno-Organizacyjny i Inwestycji;
- 6) Dział Zamówień Publicznych;
- 7) Dział Informatyki;
- 8) Dział Ekonomiczno - Finansowy;
- 9) Dział Kadr i Płac;
- 10) Radca Prawny;
- 11) Samodzielne Stanowisko ds.BHP;
- 12) Samodzielne Stanowisko ds.Obronnych i Obrony Cywilnej;
- 13) Samodzielne Stanowisko ds.P.POŻ i Ochrony Mienia;
- 14) Kapelan;
- 15) Pełnomocnik ds.Jakości;
- 16) Pielęgniarka Epidemiologiczna;
- 17) Inspektor Ochrony Radiologicznej;
- 18) Pielęgniarka Naczelna;
- 19) Inspektor Ochrony Danych Osobowych;
- 20) Psycholog;
- 21) Koordynator Onkologiczny.



Schemat organizacyjny Samodzielnego Publicznego Zakładu Opieki Zdrowotnej w Wieluniu