



DZIENNIK URZĘDOWY WOJEWÓDZTWA ŁÓDZKIEGO

Łódź, dnia 21 grudnia 2022 r.

Poz. 7873

UCHWAŁA NR XLIV/345/2022 RADY GMINY SKIERNIEWICE

z dnia 29 listopada 2022 r.

w sprawie zaliczenia drogi do kategorii dróg gminnych

Na podstawie art. 18 ust. 2 pkt 15 ustawy z 8 marca 1990 r. o samorządzie gminnym (Dz. U. z 2022 r. poz. 559, poz. 1005, poz. 1079, poz. 1561) oraz art. 7 ustawy z dnia 21 marca 1985 r. o drogach publicznych (Dz. U. z 2022 r. poz. 1693, poz. 1768, poz. 1783, poz. 2185) po zasięgnięciu opinii Zarządu Powiatu Skierniewickiego uchwała się, co następuje:

§ 1. Zalicza się drogę położoną na nieruchomościach oznaczonych numerami ewidencyjnymi 232/1202, 230/1200, 227/1200 w obrębie 9 Mokra Prawa, do kategorii dróg gminnych.

§ 2. Zalicza się drogę, położoną na nieruchomości oznaczonej numerem ewidencyjnym 182 w obrębie 4 Budy Grabskie, do kategorii dróg gminnych.

§ 3. 1. Ustala się przebieg drogi gminnej, o której mowa w § 1, zgodnie z oznaczeniem na mapie stanowiącej załącznik nr 1 do niniejszej uchwały.

2. Ustala się przebieg drogi gminnej, o której mowa w § 2, zgodnie z oznaczeniem na mapie stanowiącej załącznik nr 2 do niniejszej uchwały.

§ 4. Wykonanie uchwały powierza się Wójtowi Gminy Skierniewice.

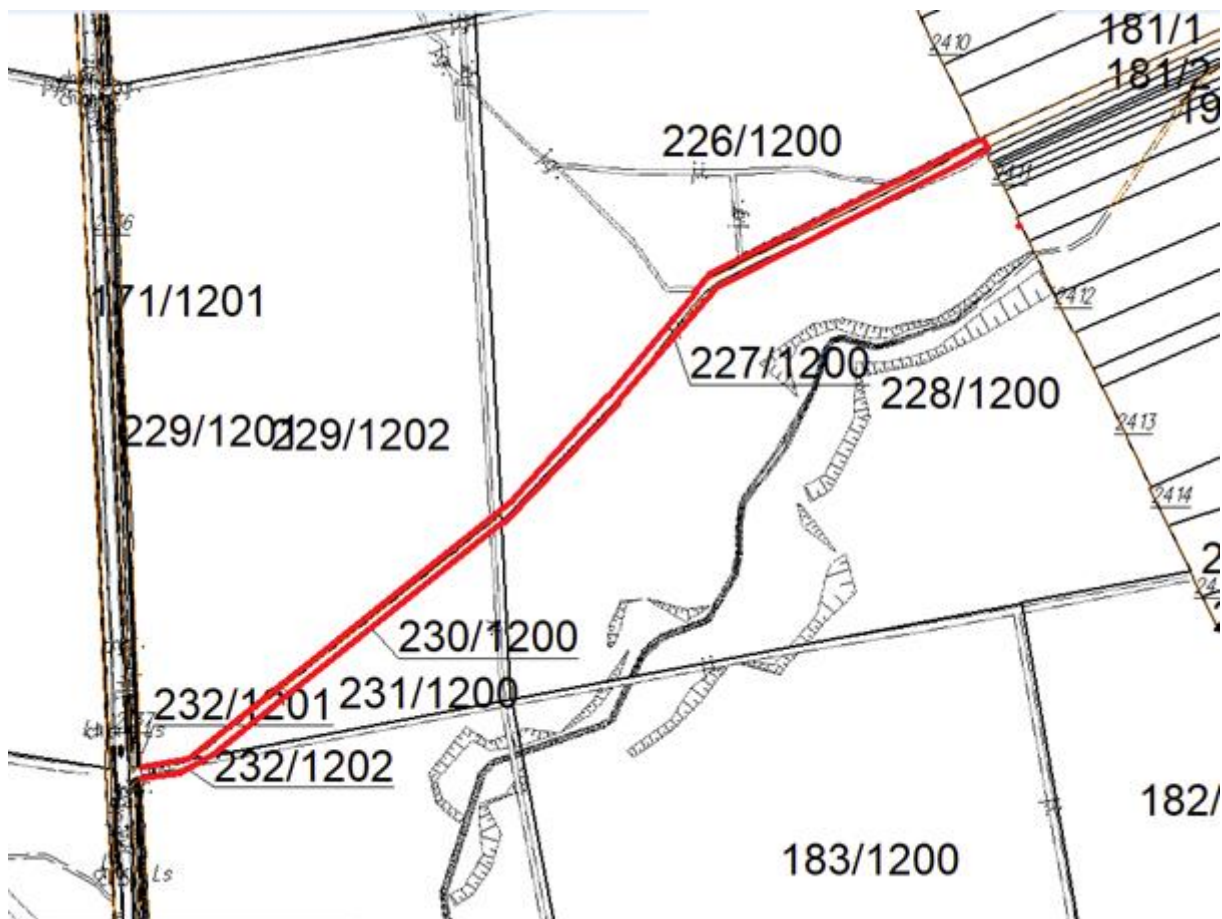
§ 5. Uchwała wchodzi w życie po upływie 14 dni od ogłoszenia w Dzienniku Urzędowym Województwa Łódzkiego.

Przewodniczący Rady Gminy

Witold Baranowski

Załącznik Nr 1 do uchwały Nr XLIV/345/2022
Rady Gminy Skierniewice
z dnia 29 listopada 2022 r.

Przebieg drogi gminnej 232/1202, 230/1200, 227/1200 w obrębie 9 Mokra Prawa



Załącznik Nr 2 do uchwały Nr XLIV/345/2022
Rady Gminy Skierniewice
z dnia 29 listopada 2022 r.

Przebieg drogi gminnej 182 w obrębie 4 Budy Grabskie

