



# DZIENNIK URZĘDOWY

## WOJEWÓDZTWA ŁÓDZKIEGO

---

Łódź, dnia 15 października 2024 r.

Poz. 8146

### UCHWAŁA NR V/47/24 RADY MIEJSKIEJ W PARZĘCZEWIE

z dnia 27 września 2024 r.

#### **w sprawie wyznaczenia obszaru zdegradowanego i obszaru rewitalizacji na terenie Gminy Parzęczew**

Na podstawie art. 18 ust. 2 pkt 15 ustawy z dnia 8 marca 1990 r. o samorządzie gminnym (tj. Dz.U. z 2024 r., poz. 609, poz. 721) oraz art. 8 ust. 1, art. 11 ust. 4 i 5 pkt 1, art. 13 ustawy z dnia 9 października 2015 r. o rewitalizacji (tj. Dz.U. z 2024 r. poz. 278) Rada Miejska w Parzęczewie uchwala, co następuje:

**§ 1. 1.** Na terenie Gminy Parzęczew wyznacza się obszar zdegradowany i obszar rewitalizacji.

2. Granice obszaru zdegradowanego i obszaru rewitalizacji określają mapy w skali 1:5000 stanowiące załącznik nr 1 i załącznik nr 2 do niniejszej uchwały.

**§ 2.** Ustanawia się prawo pierwokupu na rzecz Gminy Parzęczew wszystkich nieruchomości położonych na obszarze rewitalizacji.

**§ 3.** Wykonanie uchwały powierza się Burmistrzowi Miasta i Gminy Parzęczew.

**§ 4.** Uchwała wchodzi w życie po upływie 14 dni od dnia ogłoszenia w Dzienniku Urzędowym Województwa Łódzkiego.

Przewodniczący Rady  
Miejskiej w Parzęczewie

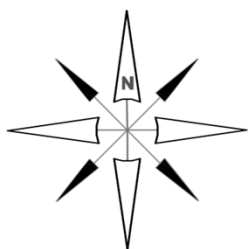
Władysław Krawczyk

Załącznik Nr 1 do uchwały Nr V/47/24  
Rady Miejskiej w Parzęczewie  
z dnia 27 września 2024 r.

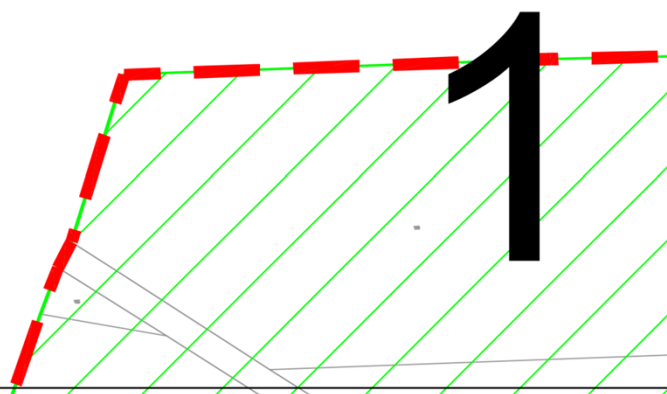




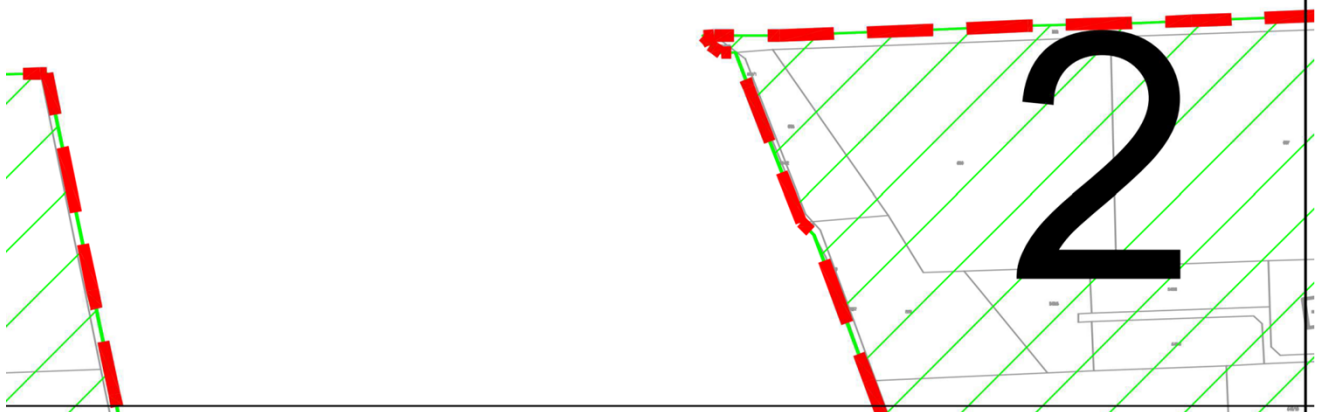
# OBSZAR ZDEGRA PODOBSZAR PARZE



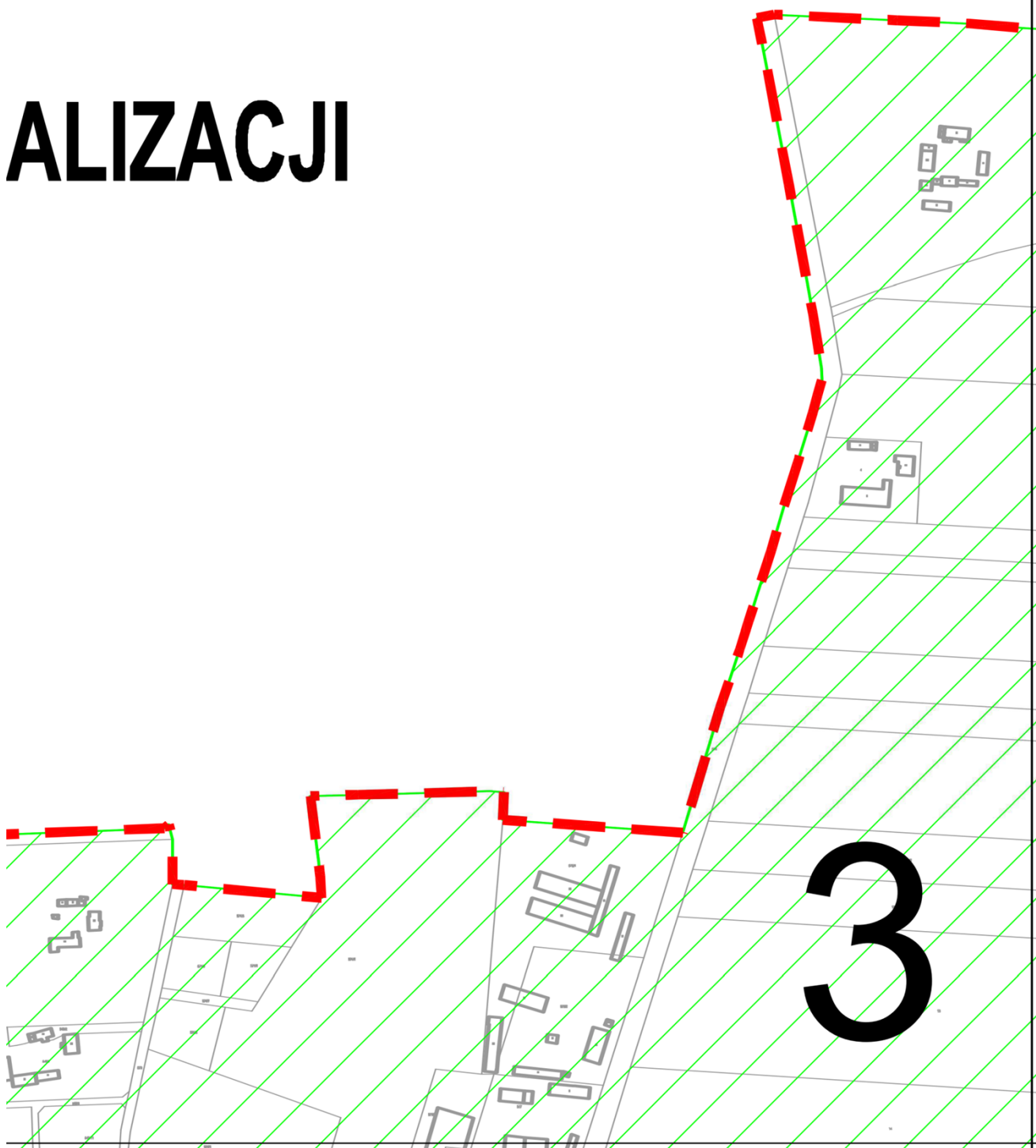
SKALA 1:5000  
0 25 50 100 150 200 250m

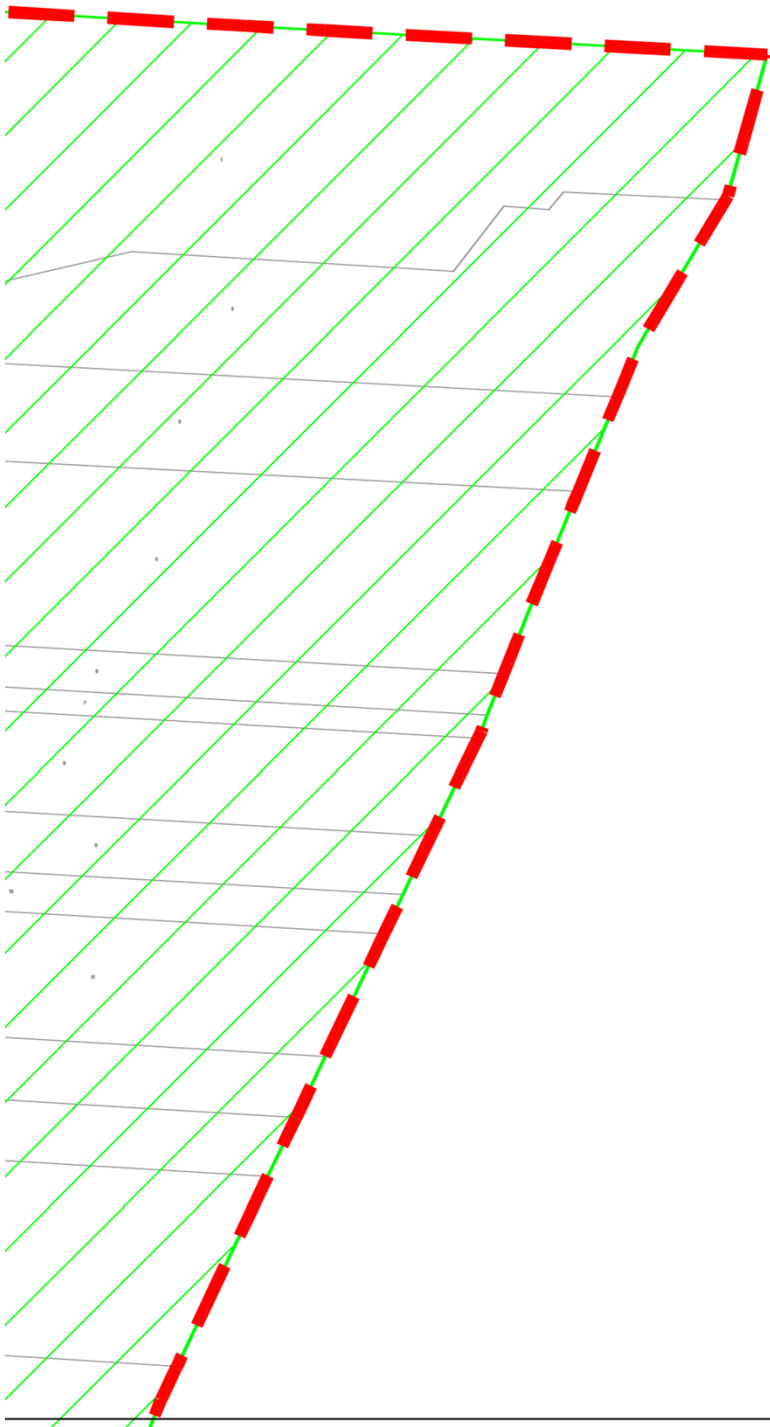


# WYKAZ WŁASNOŚCI I OBSZAR REWITALIZACYJNY

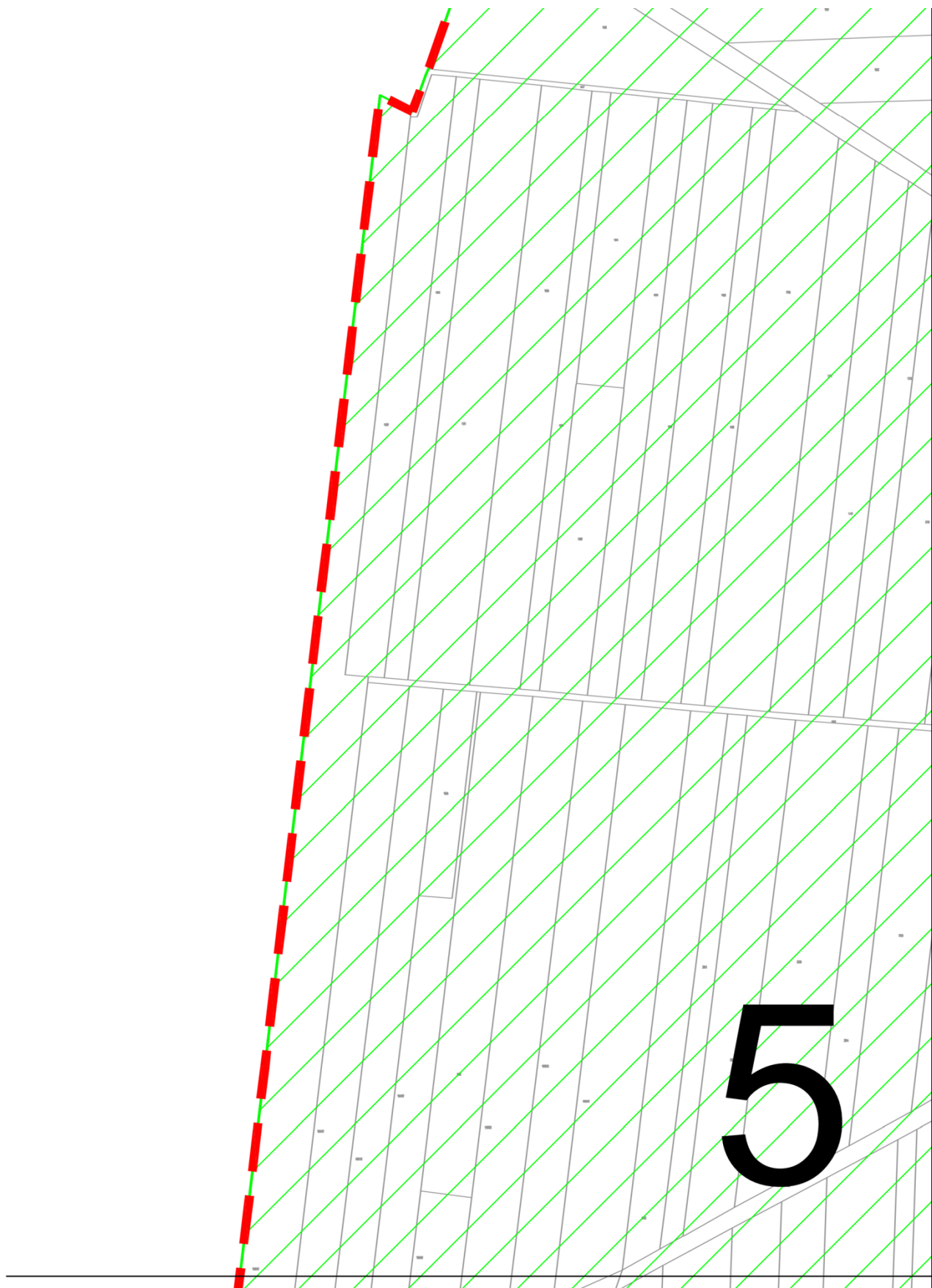


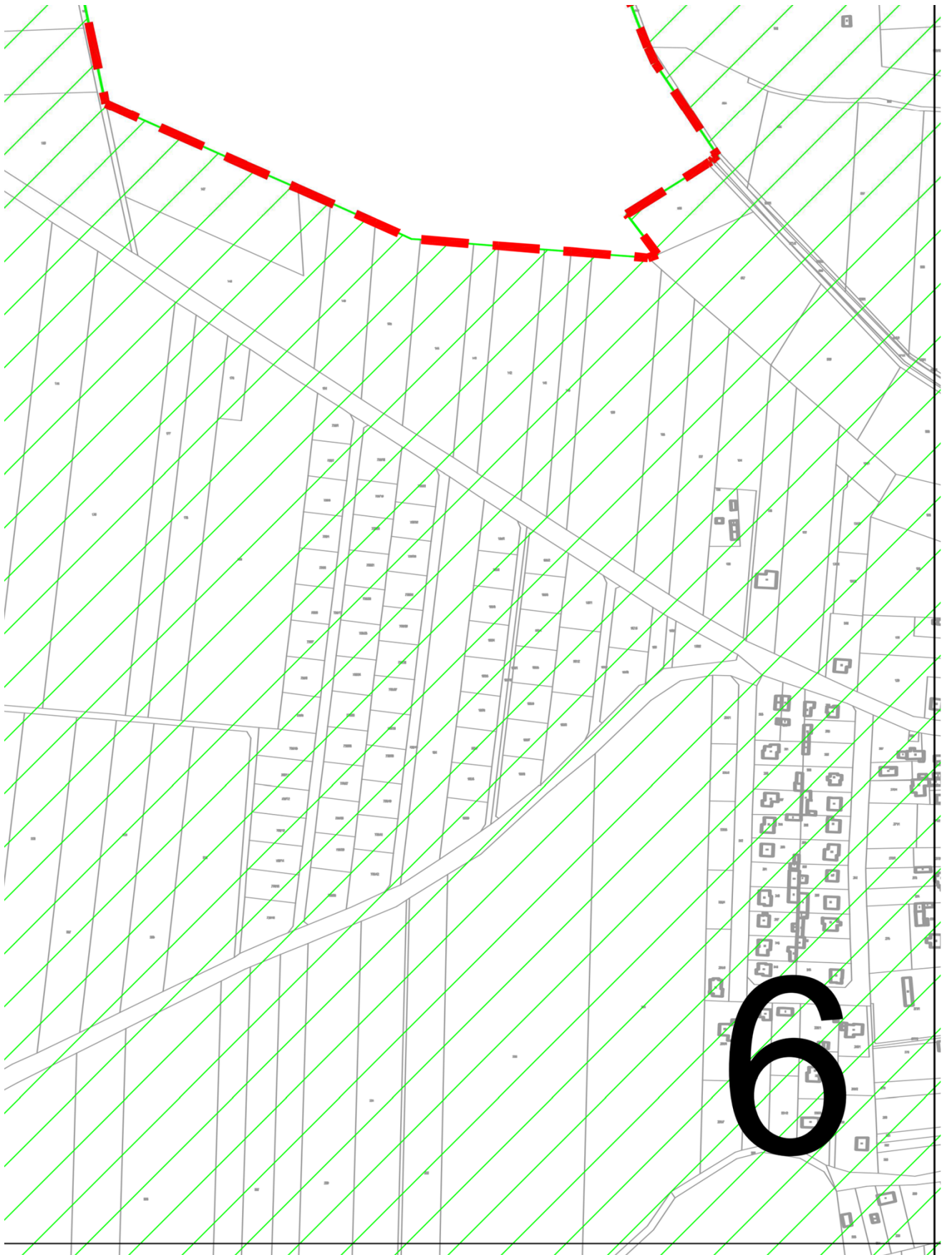
# ALIZACJI

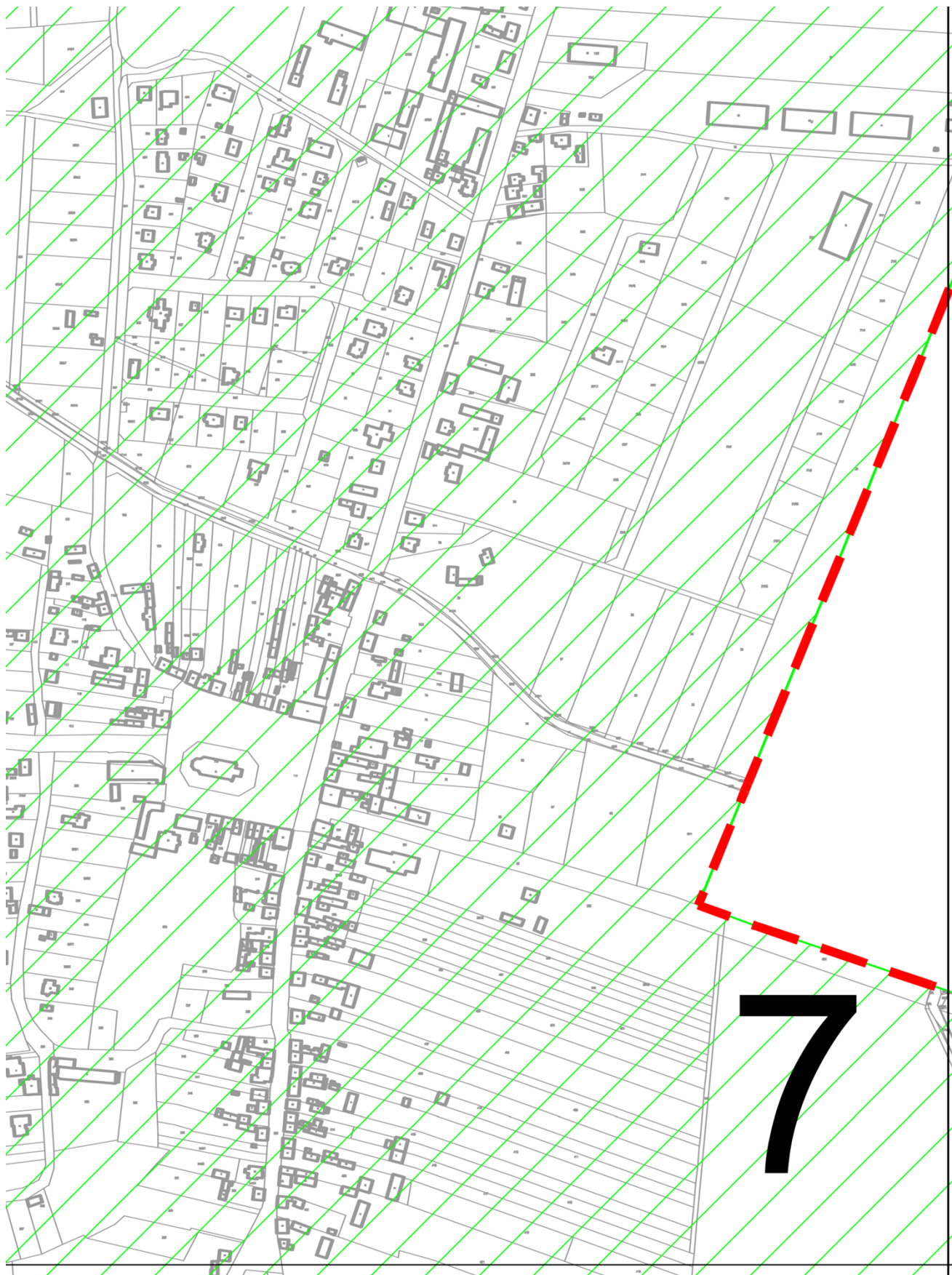


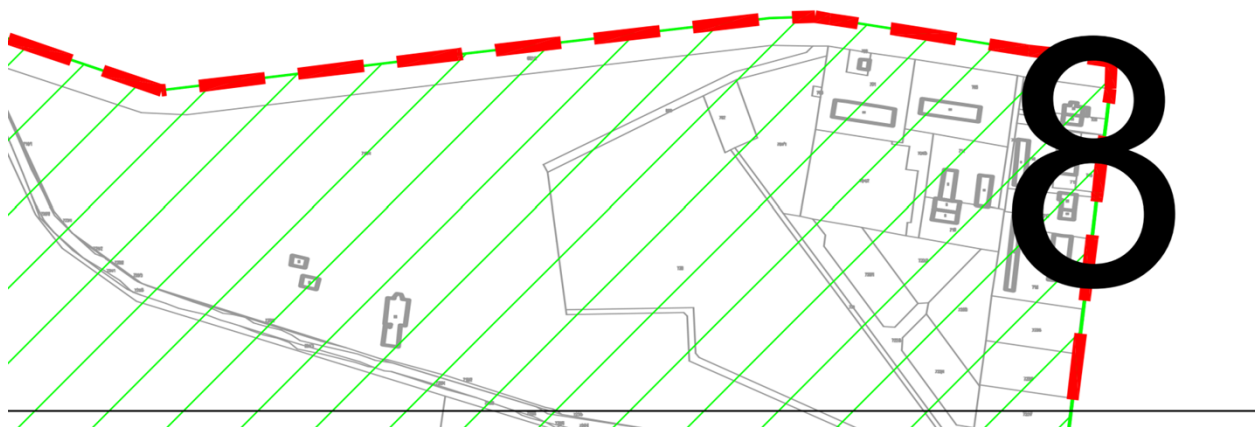
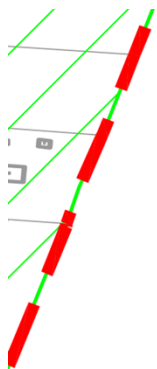


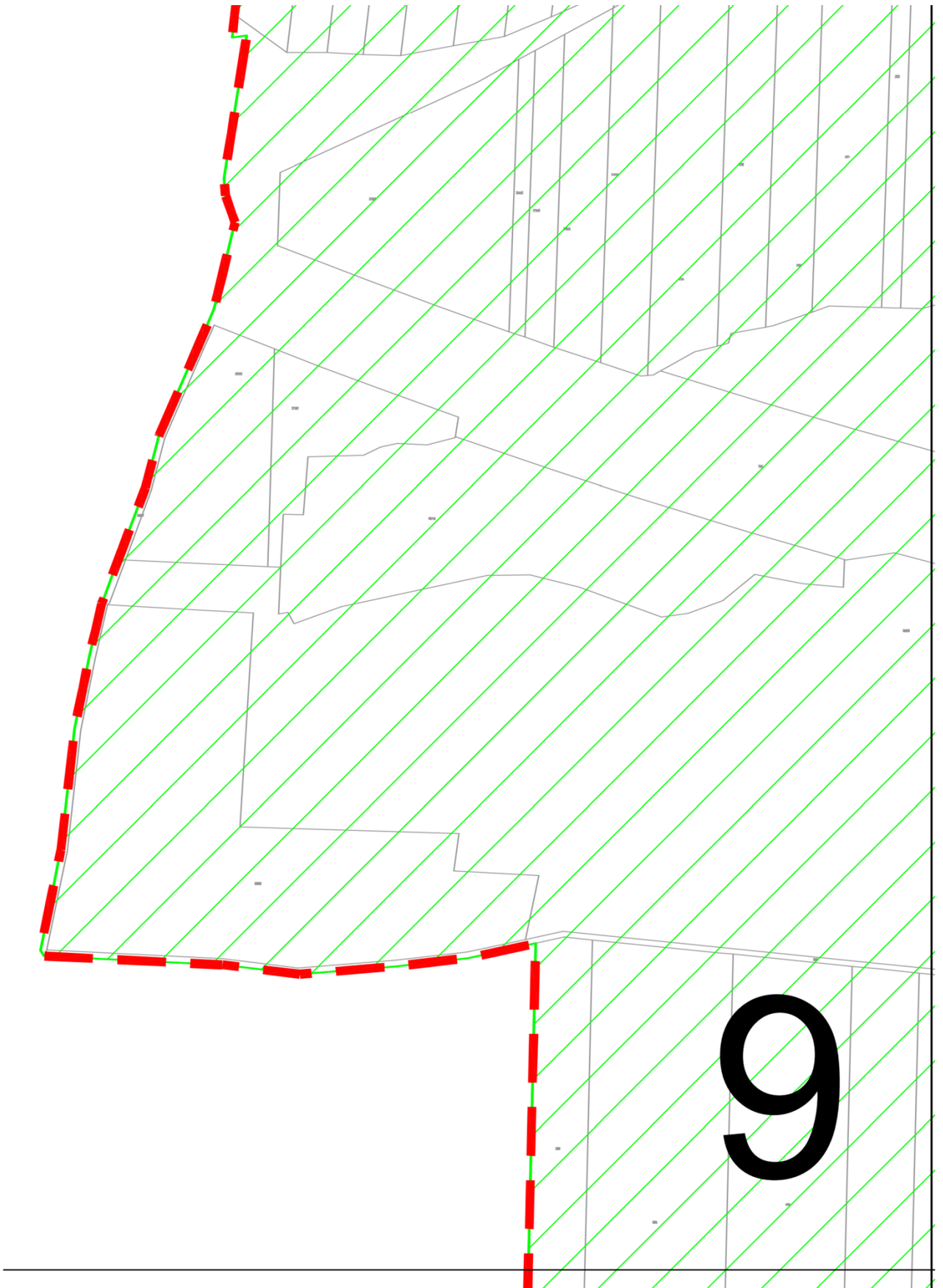
4

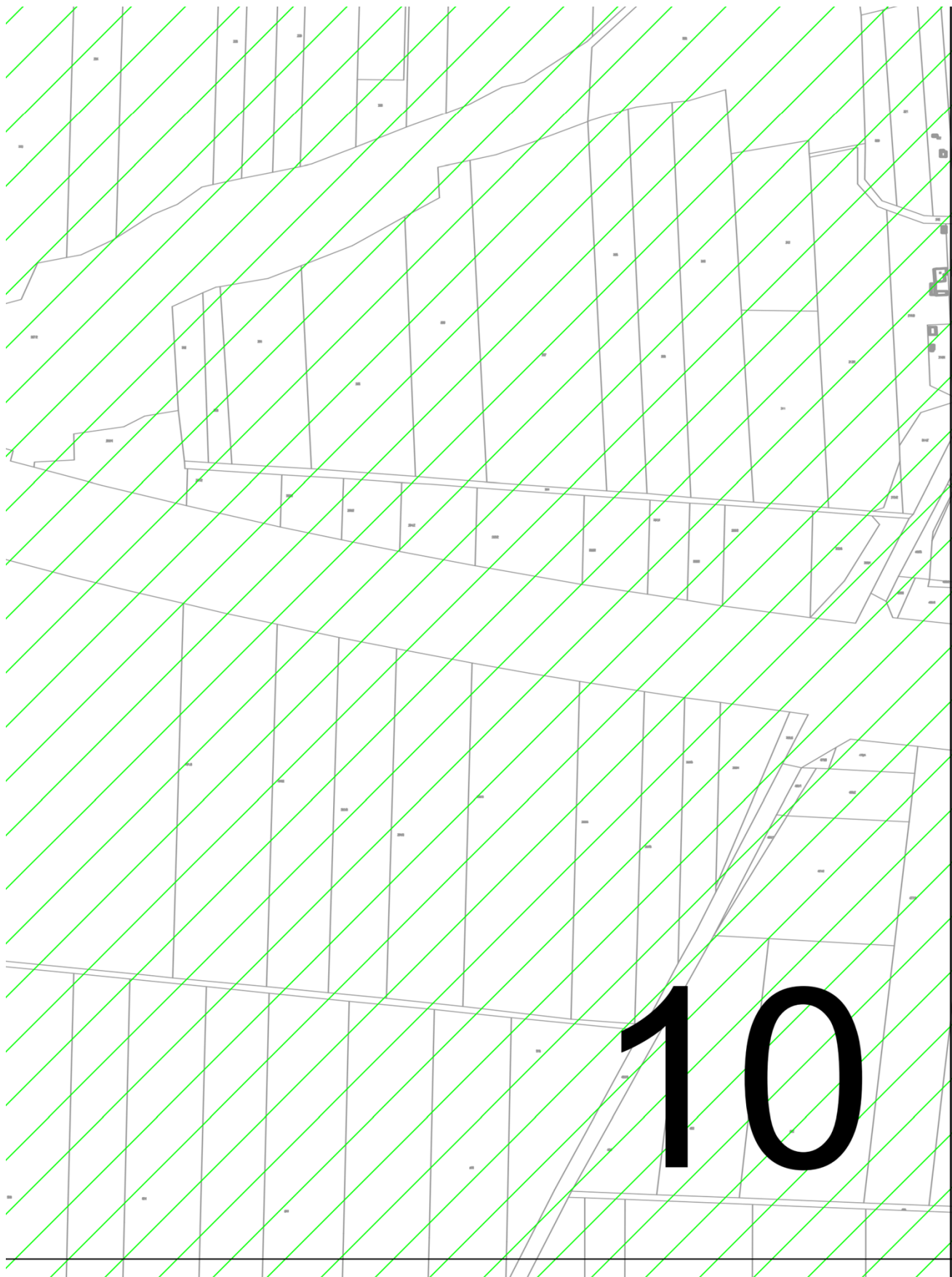


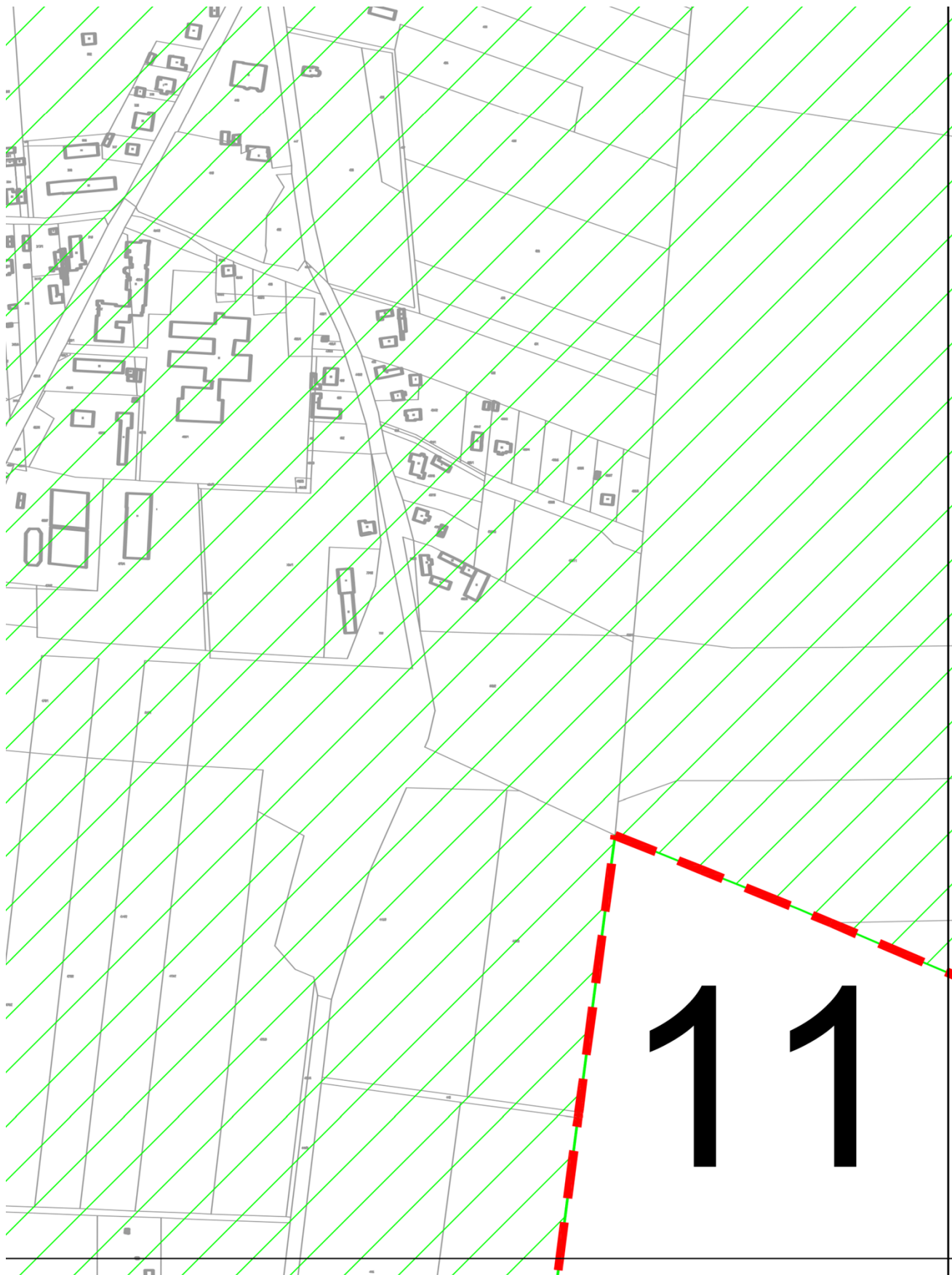


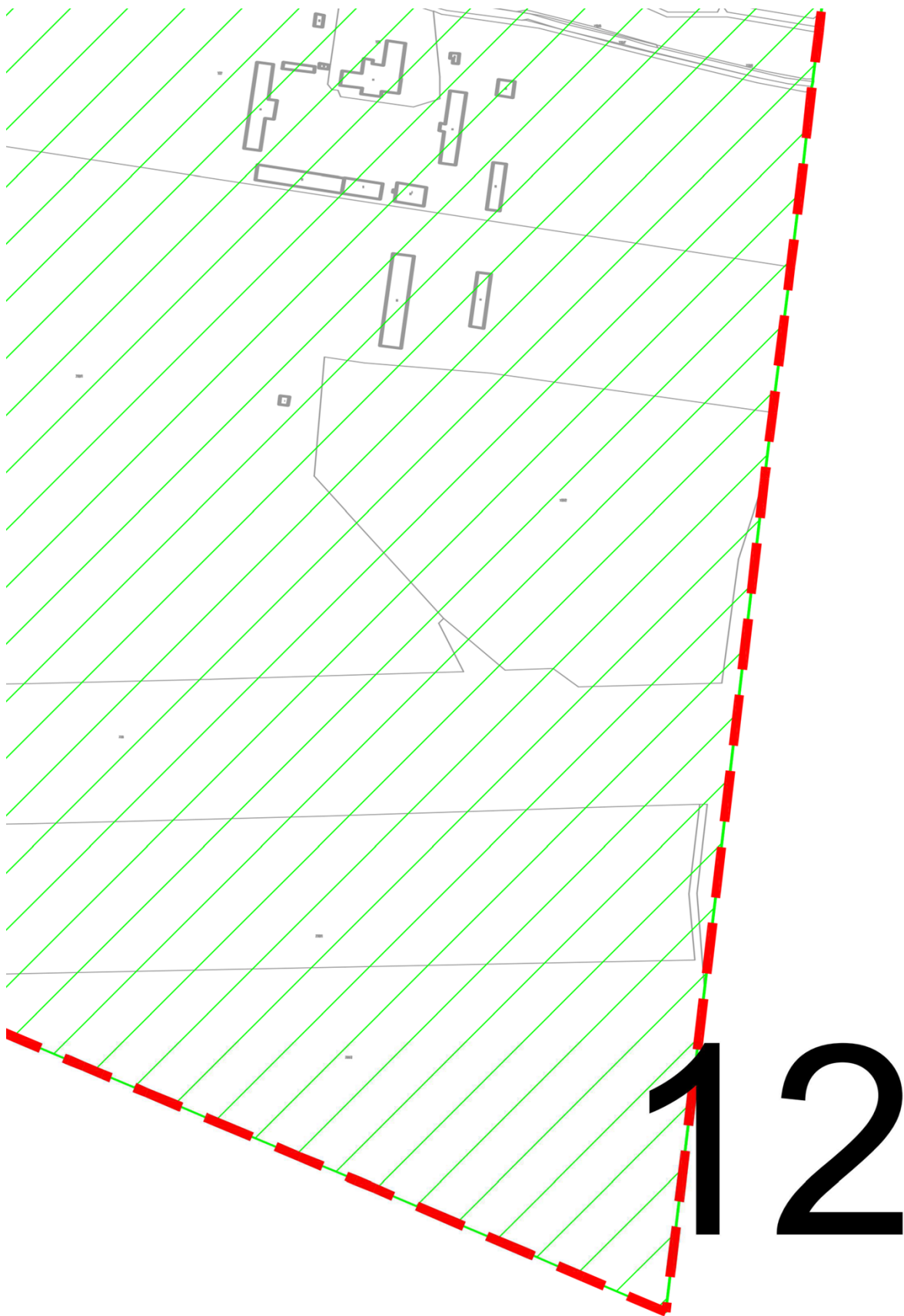


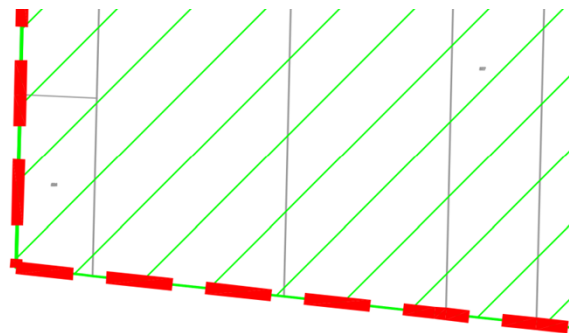




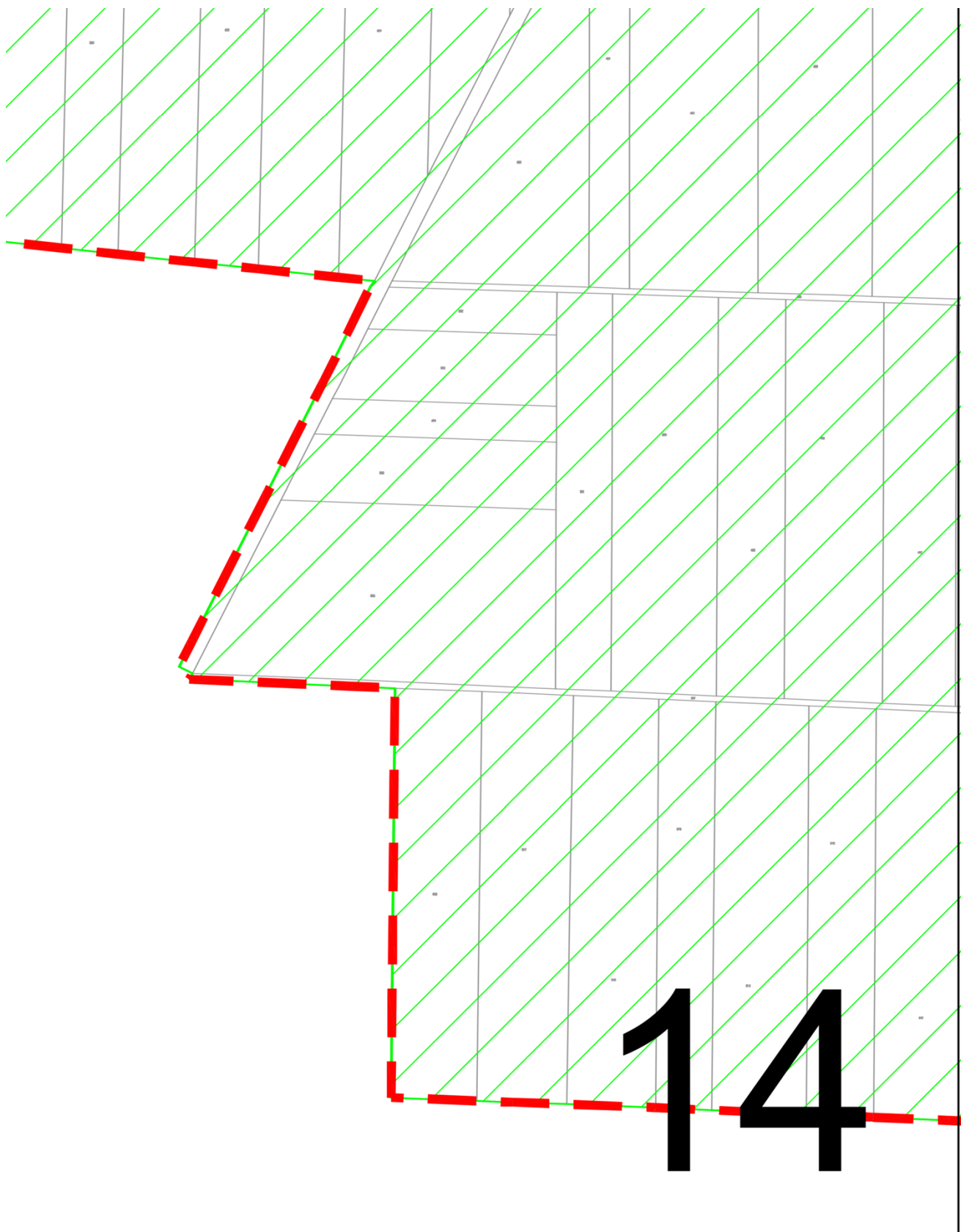


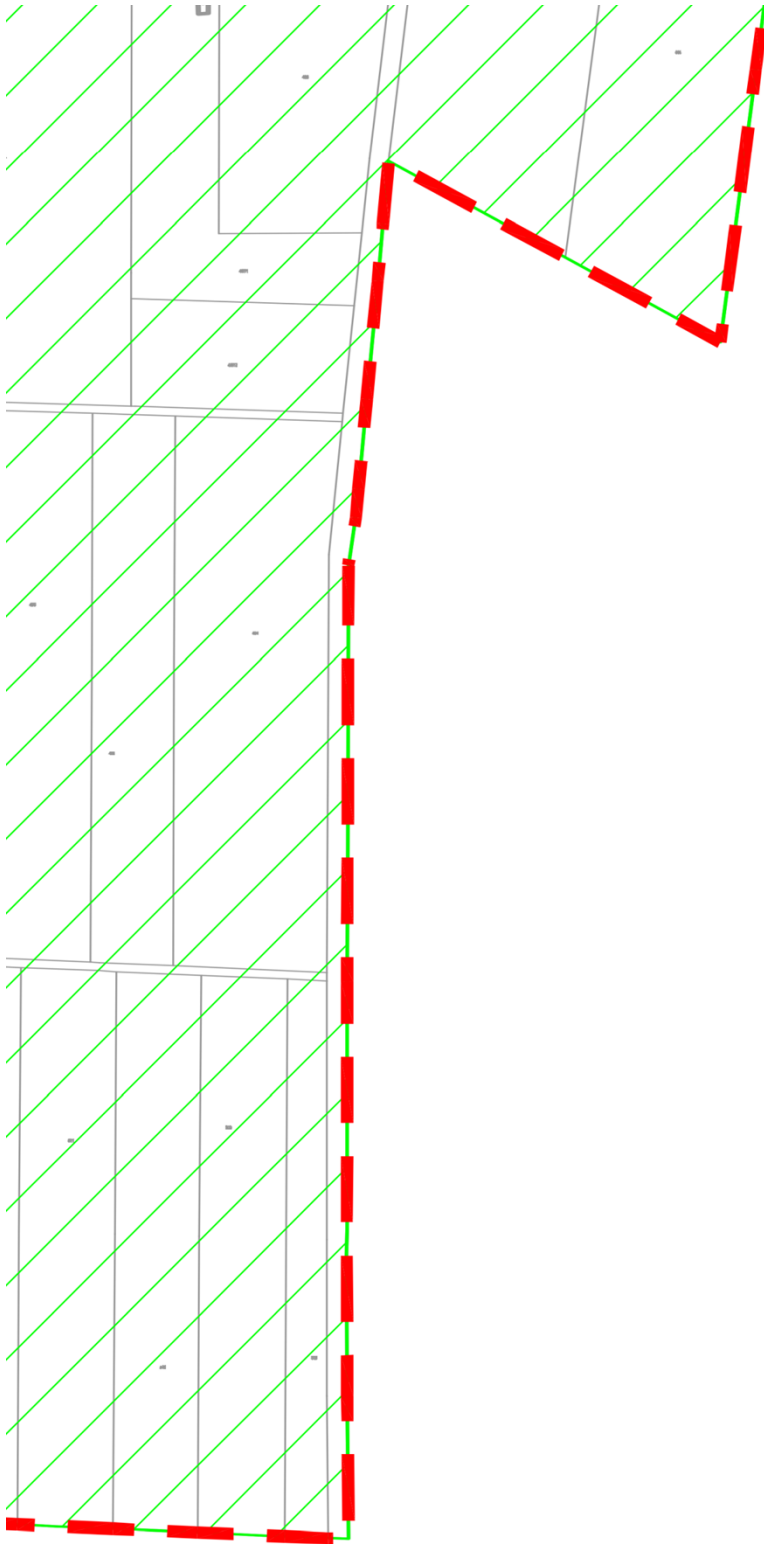





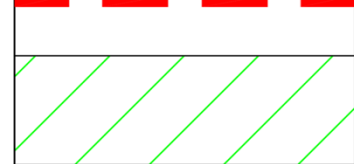


13





# LEGENDA

	GRAN ZDEC
	OBSZ

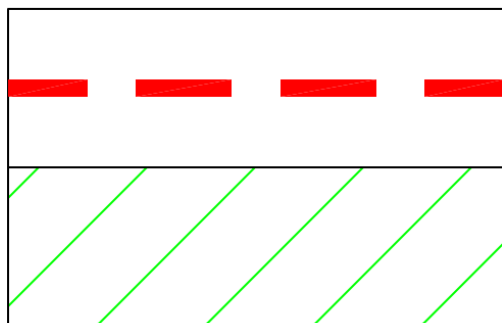
# 15

WICE OBSZARU  
PRADOWANEGO

PLAN REWITALIZACJI

16

# LEGENDA



GRANICE OBSZARU  
ZDEGRADOWANEGO

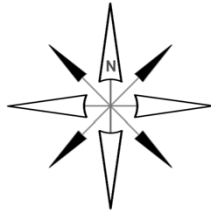
OBSZAR REWITALIZACJI

Załącznik Nr 2 do uchwały Nr V/47/24  
Rady Miejskiej w Parzęczewie  
z dnia 27 września 2024 r.

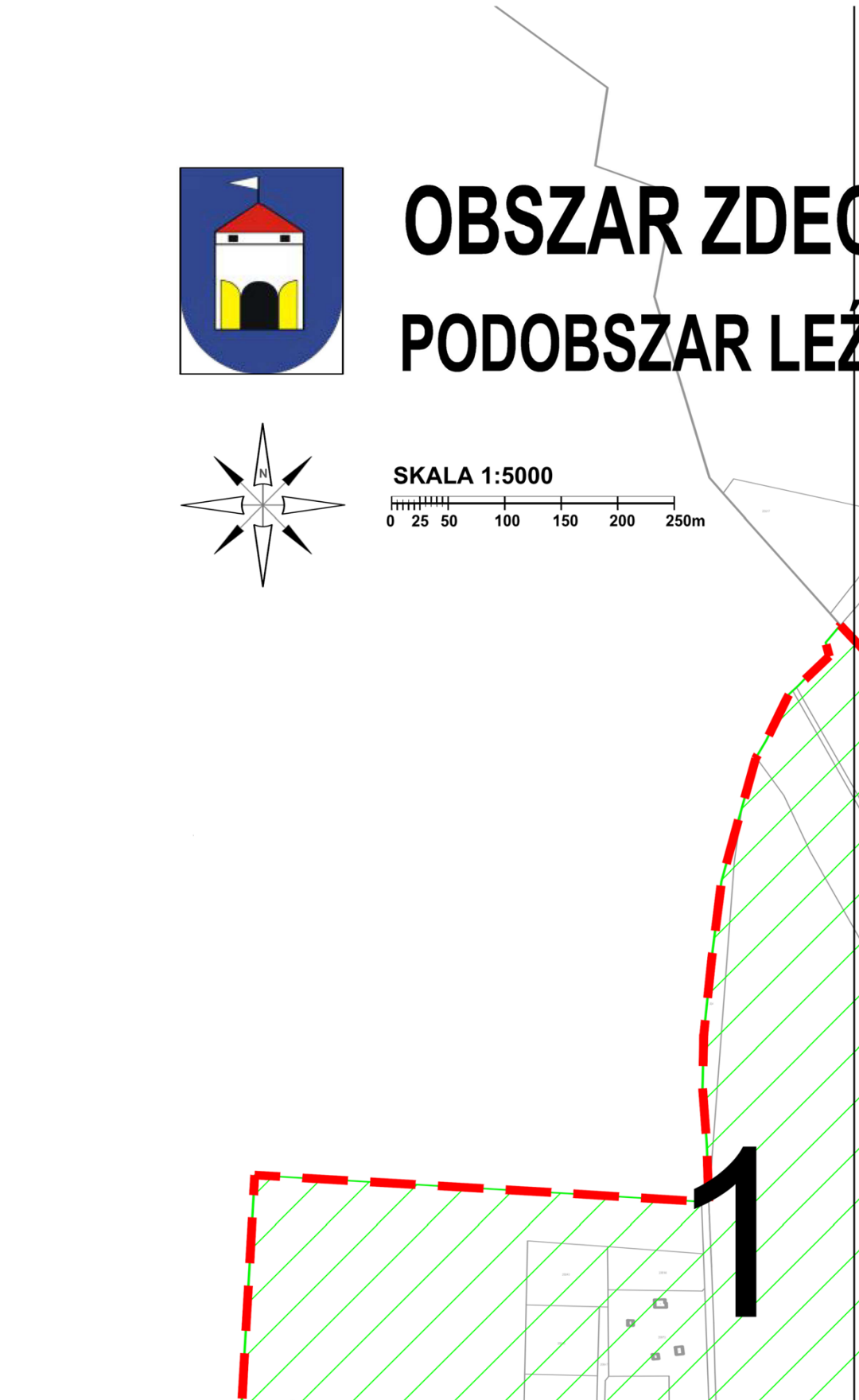




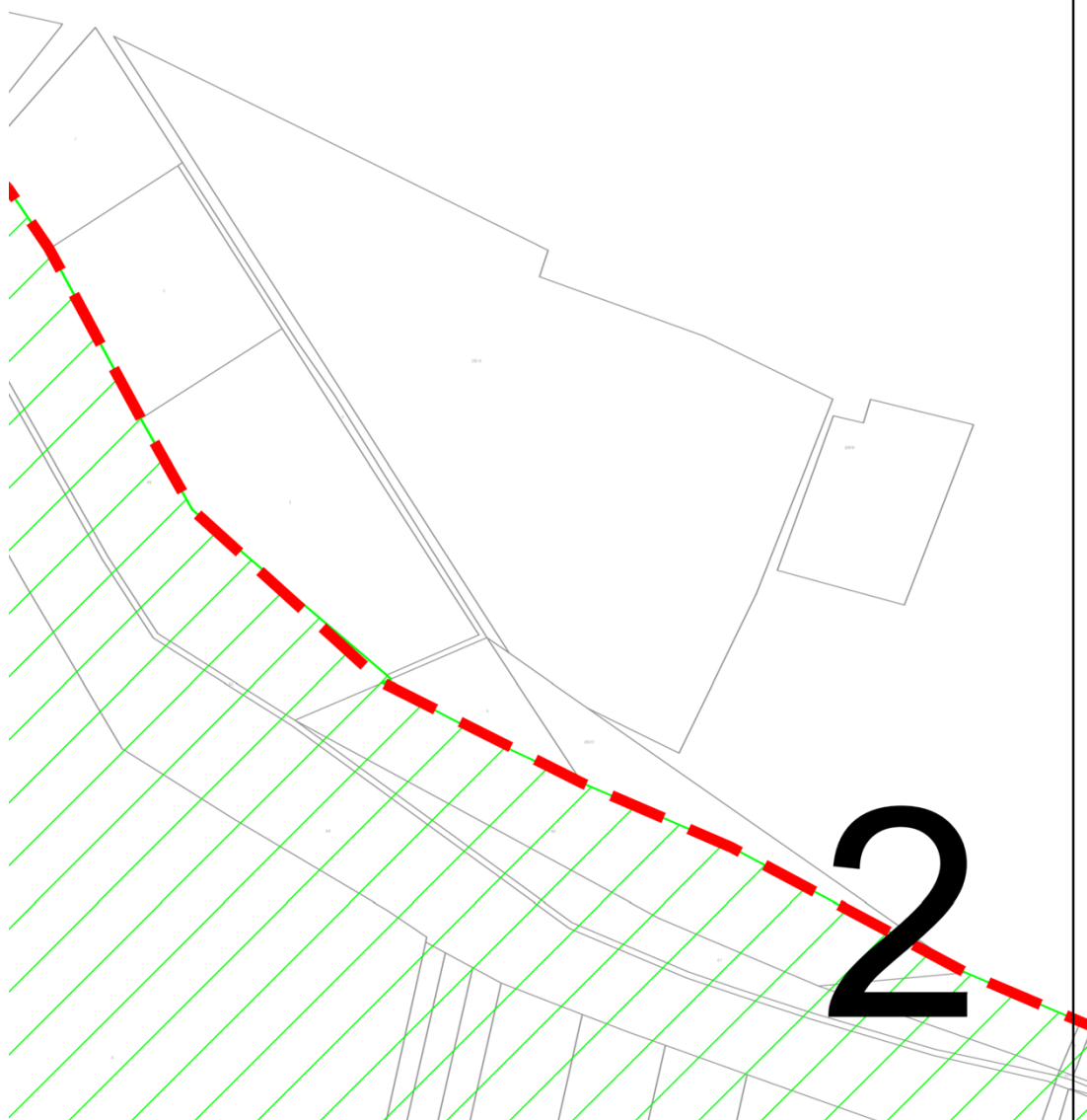
# OBSZAR ZDECY PODOBSZAR LEŻ



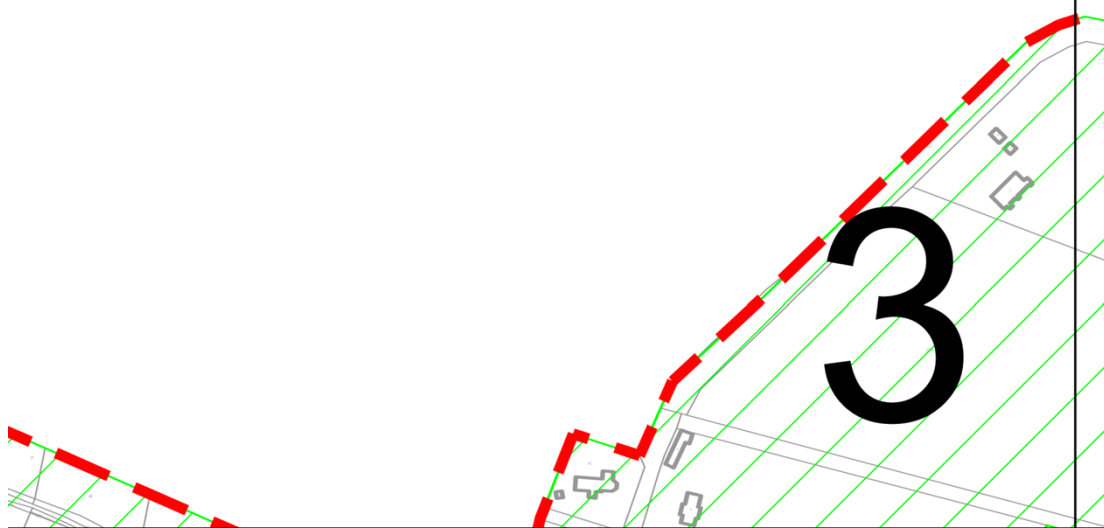
SKALA 1:5000  
0 25 50 100 150 200 250m

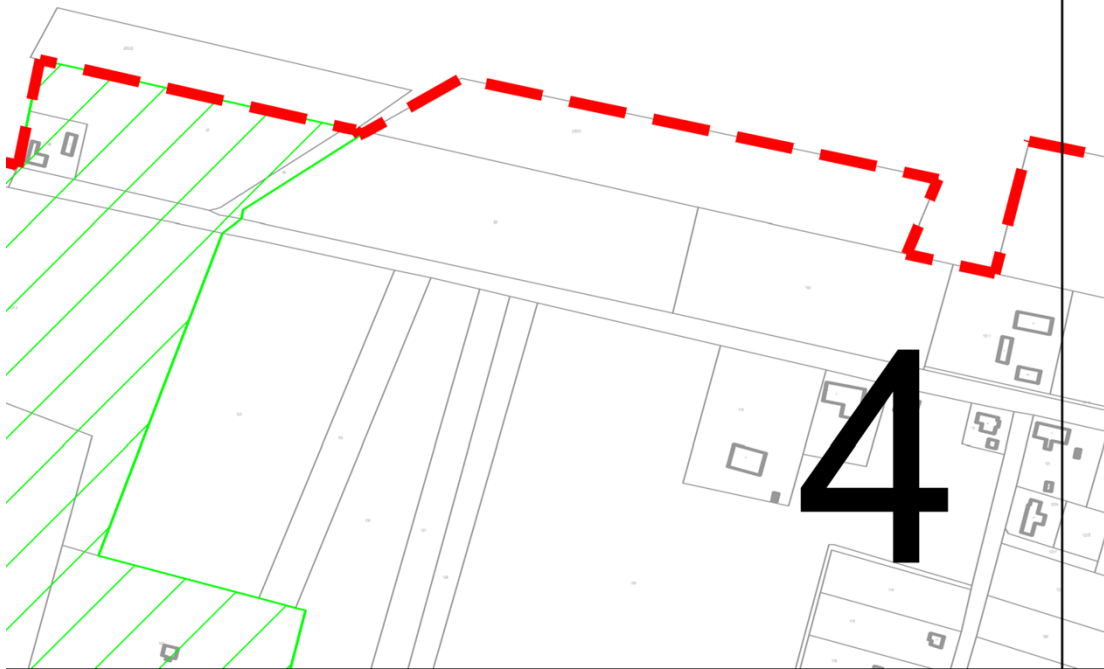


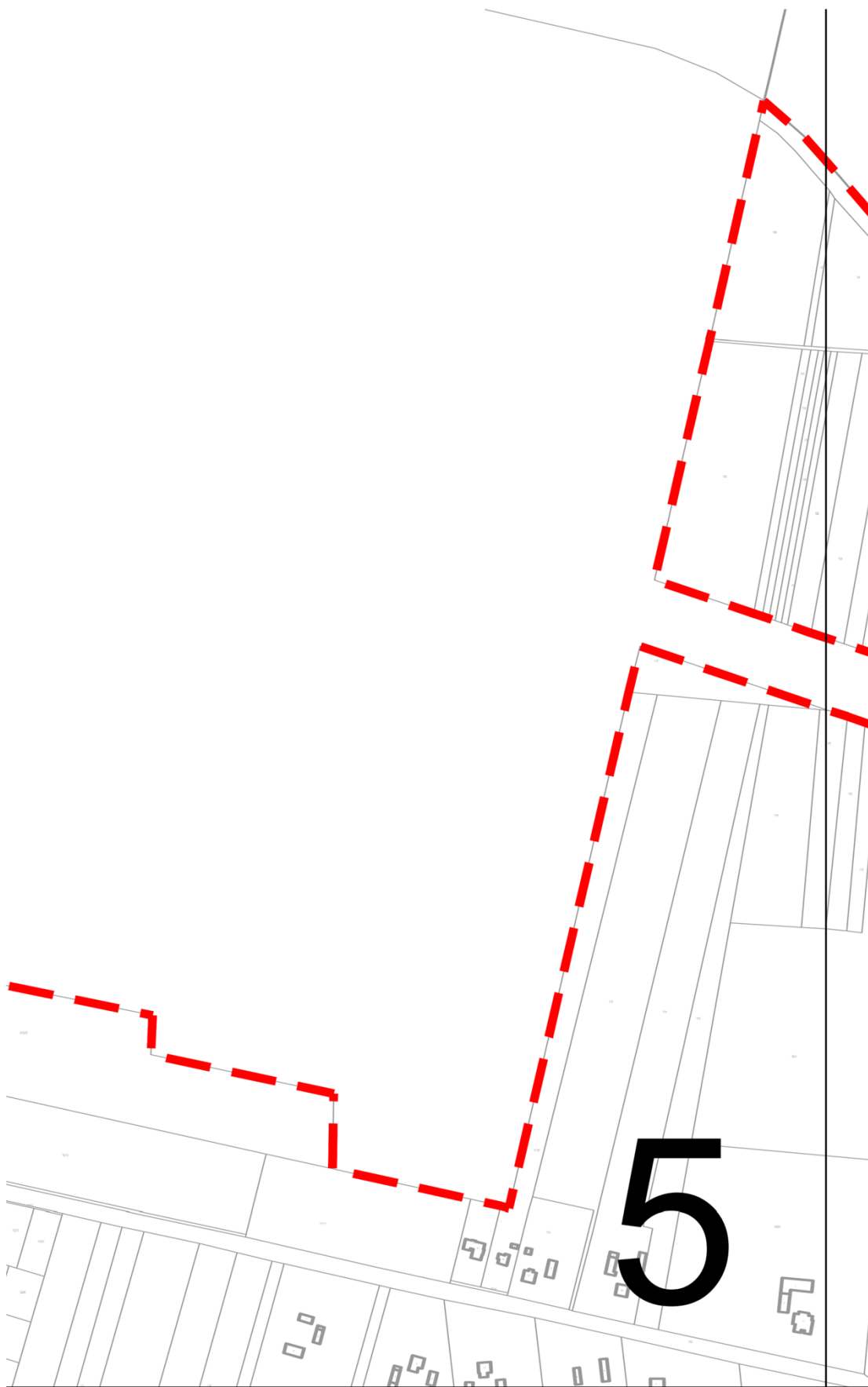
# GRADOWANY I OBSZAR REWALIDACYJNY KOMUNALNA WIELKA

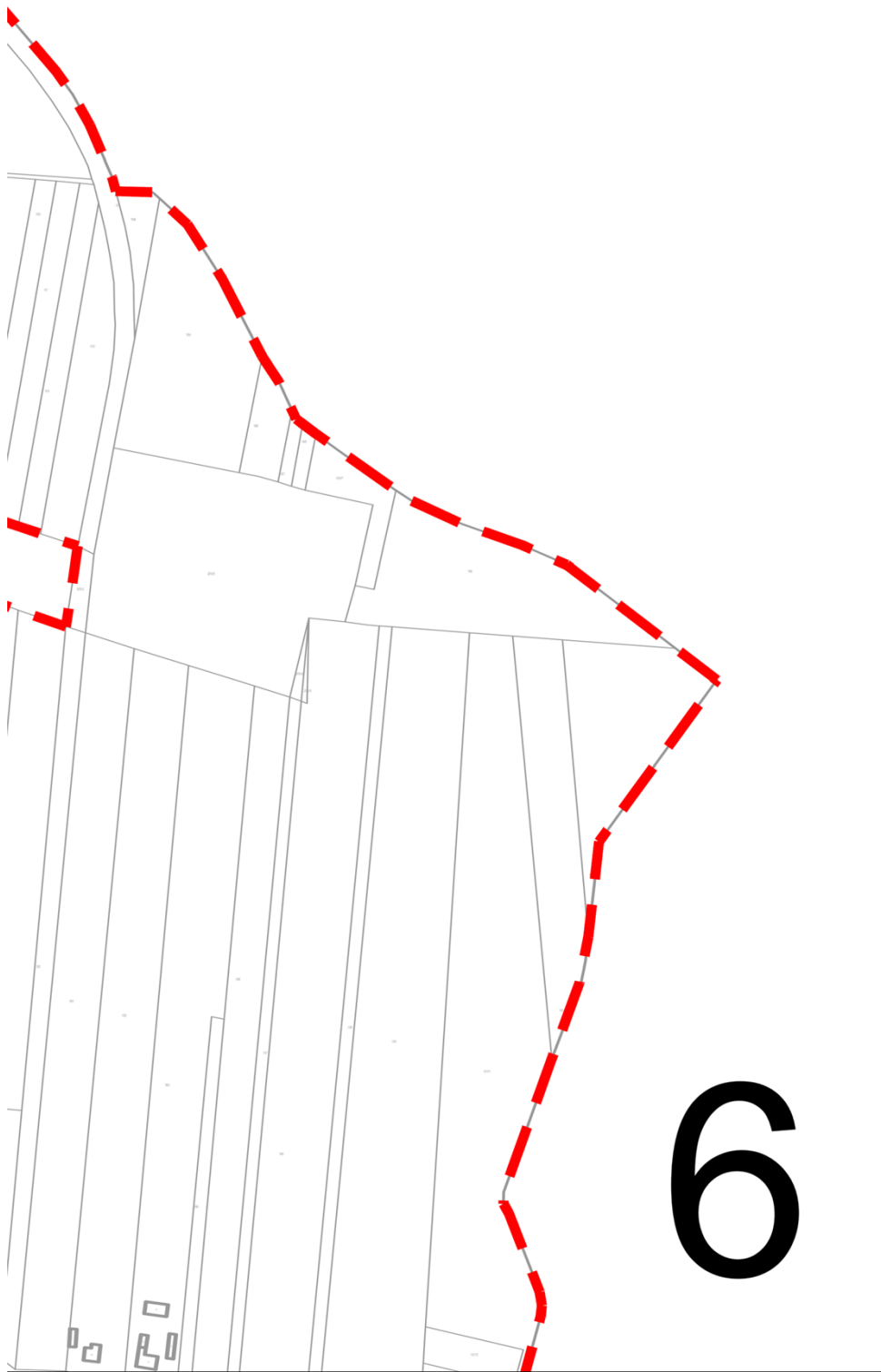


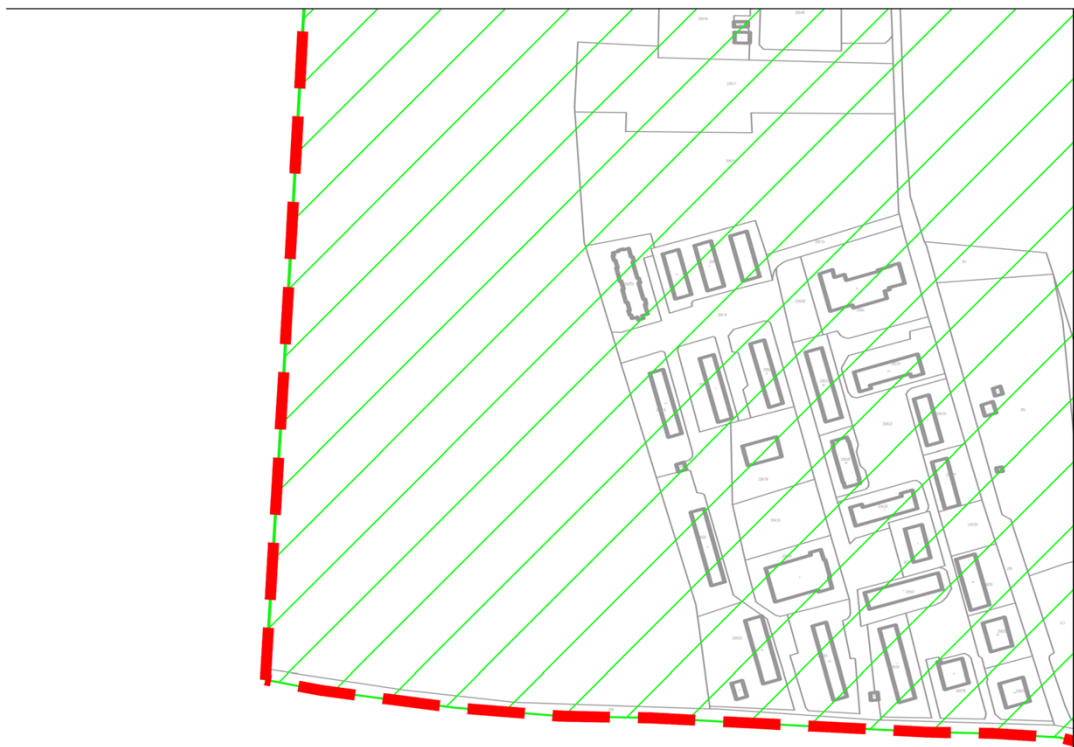
# WITALIZACJI



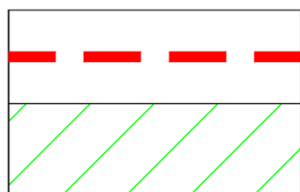








# LEGENDA



GRANICE OBSZARU  
ZDEGRADOWANEGO

OBSZAR REWITALIZACJI

# 7

