



DZIENNIK URZĘDOWY

WOJEWÓDZTWA ŁÓDZKIEGO

Łódź, dnia 4 grudnia 2024 r.

Poz. 10087

UCHWAŁA NR X/86/2024 RADY MIEJSKIEJ W OPOCZNE

z dnia 29 listopada 2024 r.

w sprawie zaliczenia dróg do kategorii dróg gminnych

Na podstawie art. 18 ust. 2 pkt 15 ustawy z dnia 8 marca 1990 r. o samorządzie gminnym (t.j. Dz. U. z 2024 r. poz. 1465 i 1572), art. 7 ust. 1 i 2 ustawy z dnia 21 marca 1985 r. o drogach publicznych (t.j. Dz. U. z 2024 r. poz. 320 i 1222) po zasięgnięciu opinii Zarządu Powiatu uchwala się, co następuje:

§ 1. Zalicza się do kategorii dróg gminnych poniższe drogi urządzone na nieruchomościach gruntowych będących własnością gminy:

- 1) droga od drogi powiatowej do cmentarza w Sołku;
- 2) droga od ul. Ogrodowej do stacji Opoczno Południe na Centralnej Magistrali Kolejowej;
- 3) droga od ul. Rolnej do cmentarza komunalnego przy ul. Rolnej.

§ 2. Przebieg dróg został określony na załącznikach graficznych nr 2-4, będących załącznikami do niniejszej uchwały.

§ 3. Wykonanie uchwały powierza się Burmistrzowi Opoczna.

§ 4. Uchwała wchodzi w życie po upływie 14 dni od dnia ogłoszenia w Dzienniku Urzędowym Województwa Łódzkiego.

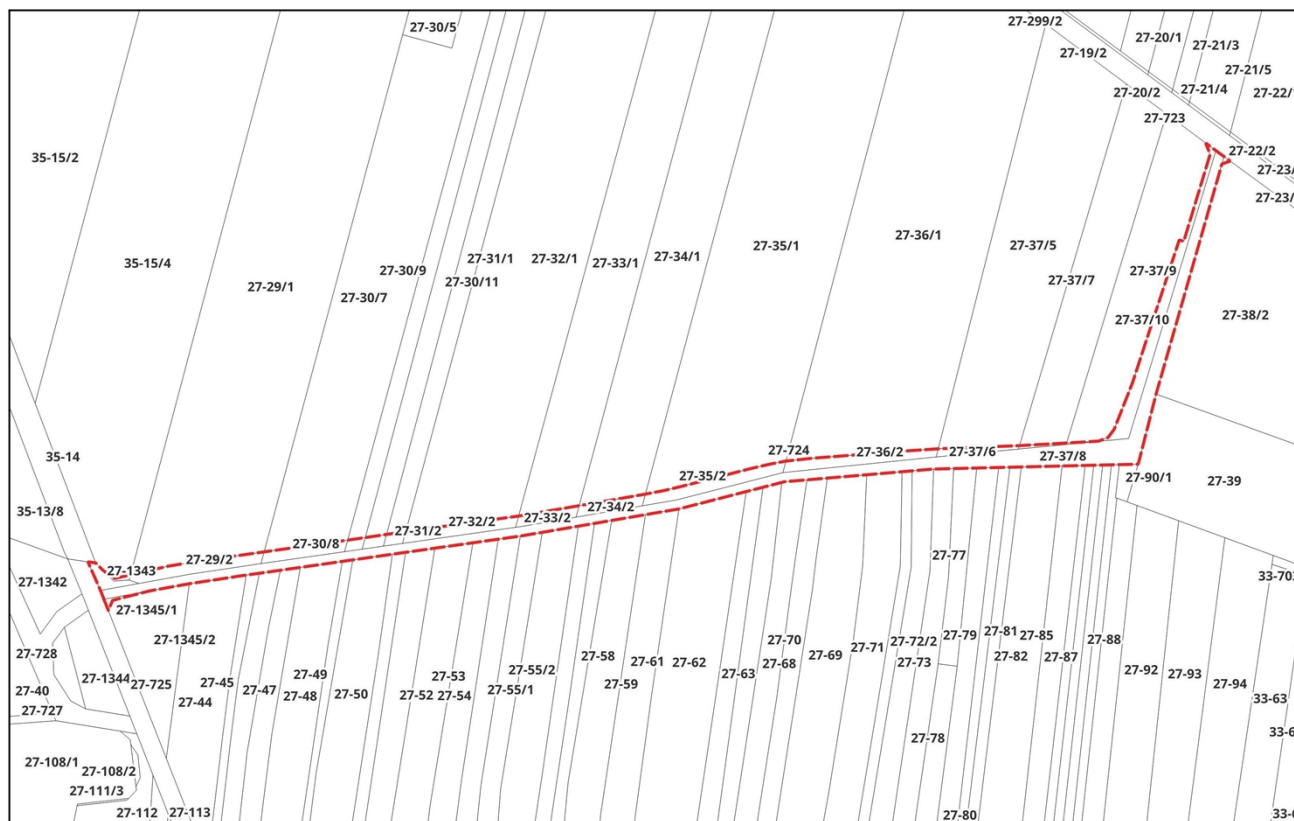
Przewodniczący Rady
Miejskiej w Opocznie


Dariusz Kołodziejczyk

Załącznik Nr 1 do uchwały Nr X/86/2024
Rady Miejskiej w Opocznie
z dnia 29 listopada 2024 r.

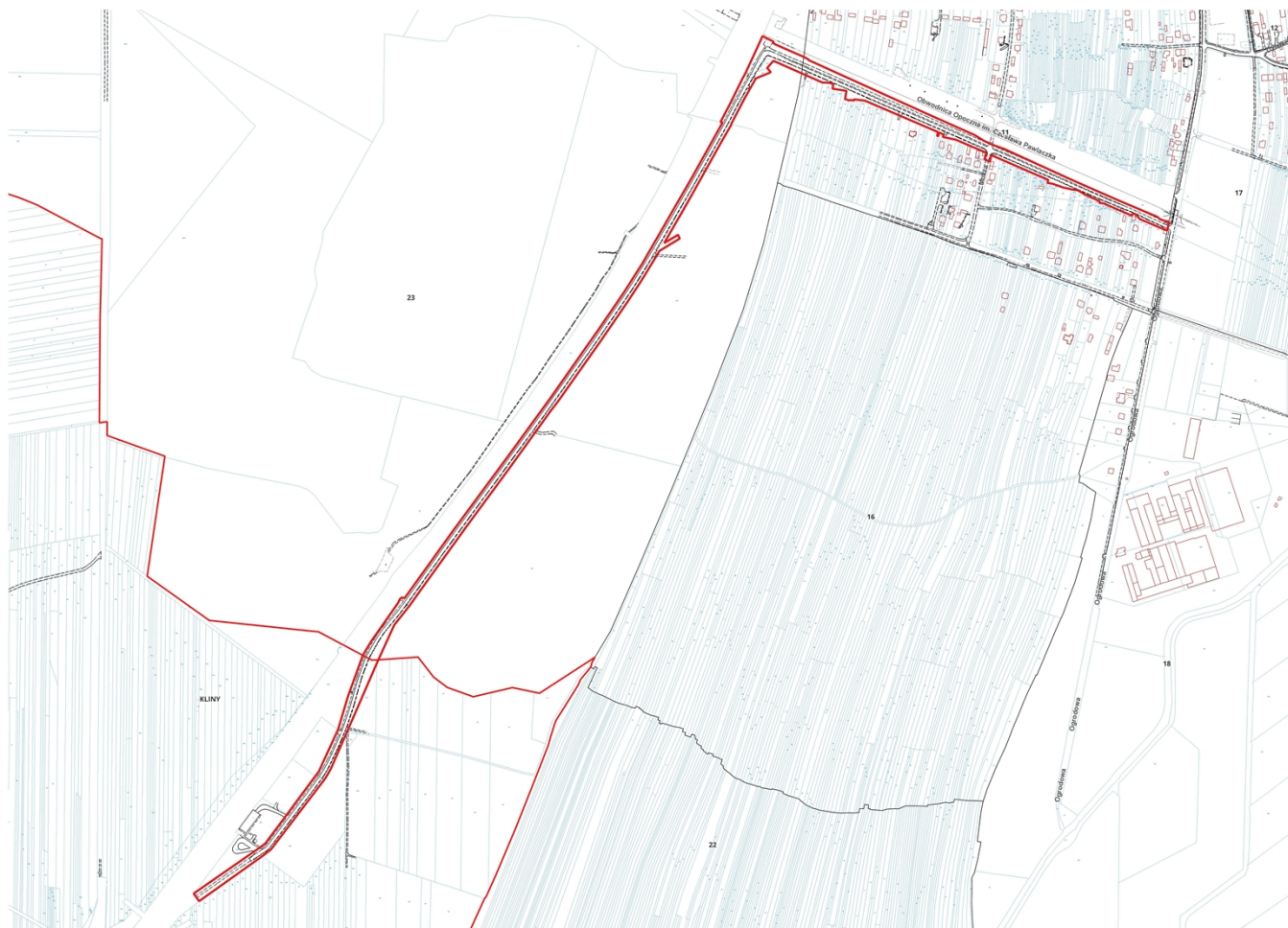
Lp.	Nazwa drogi	Przebieg	Długość drogi (ciągu) w km w przybliżeniu	Pas drogowy
1.	droga do cmentarza w Sołku	od drogi powiatowej nr 3111E do drogi powiatowej nr 3108E	0,880	-działki nr ewid.: 724, 38/1, 37/8, 37/6, 37/10, 36/2, 35/2, 34/2, 33/2, 32/2, 31/2, 30/8, 30/12, 30/10, 29/2, 1345/1, 1343, obręb Sołek, gm. Opoczno -działka nr ewid.: 15/5 obręb Zameczek, gm. Opoczno
2.	droga do stacji Opoczno Południe na Centralnej Magistrali Kolejowej	od ul. Ogrodowej nr 107487E do stacji Opoczno Południe na Centralnej Magistrali Kolejowej	2,680	-działka nr ewid. 1106/2, obręb 11, m. Opoczno -działki nr ewid. 609/2, 610/4, 610/6, 610/10, 610/11, 610/12, 611/2, 629/1, 629/2, 631/1, obręb 23, m. Opoczno -działka nr ewid. 1210/4, obręb Kliny, gm. Opoczno
3.	droga do cmentarza komunalnego przy ul. Rolnej	od ul. Rolnej nr 107421E do cmentarza komunalnego przy ul. Rolnej	0,825	-działki nr ewid. 69/1, 150/40, 150/47, obręb 7, m. Opoczno -działki nr ewid. 98/1, 304, obręb 8, m. Opoczno

Załącznik Nr 2 do uchwały Nr X/86/2024
Rady Miejskiej w Opocznie
z dnia 29 listopada 2024 r.



 przebieg drogi do cmentarza w Sołku

Załącznik Nr 3 do uchwały Nr X/86/2024
Rady Miejskiej w Opocznie
z dnia 29 listopada 2024 r.



Załącznik Nr 4 do uchwały Nr X/86/2024
Rady Miejskiej w Opocznie
z dnia 29 listopada 2024 r.

