



DZIENNIK URZĘDOWY

WOJEWÓDZTWA ŁÓDZKIEGO

Łódź, dnia 10 marca 2026 r.

Poz. 2055

ZARZĄDZENIE REGIONALNEGO DYREKTORA OCHRONY ŚRODOWISKA W ŁODZI

z dnia 9 marca 2026 r.

w sprawie rezerwatu przyrody „Molenda”

Na podstawie art. 13 ust. 3 ustawy z dnia 16 kwietnia 2004 r. o ochronie przyrody (Dz. U. z 2026 r. poz. 13) zarządza się, co następuje:

§ 1. 1. Rezerwat przyrody pod nazwą „Molenda”, zwany dalej „rezerwatem”, obejmuje obszar o powierzchni 145,38 ha położony na terenie gminy Tuszyn, w powiecie łódzkim wschodnim, w województwie łódzkim.

2. Położenie i przebieg granicy rezerwatu w postaci współrzędnych punktów jej załamania są określone w załączniku nr 1 do zarządzenia.

3. Położenie i przebieg granicy rezerwatu w postaci mapy są określone w załączniku nr 2 do zarządzenia.

§ 2. Celem ochrony rezerwatu jest zachowanie ze względów naukowych, dydaktycznych i krajobrazowych fragmentu pierwotnego lasu mieszanego, gdzie jodła, buk i świerk występują w pobliżu granicy ich zasięgu.

§ 3. Określa się następujący rodzaj, typ i podtyp rezerwatu:

1) rodzaj rezerwatu – Leśny (L);

2) typ i podtyp rezerwatu ze względu na dominujący przedmiot ochrony:

a) typ – Fitocenotyczny (PFi),

b) podtyp – zbiorowisk leśnych (zl);

3) typ i podtyp rezerwatu ze względu na główny typ ekosystemu:

a) typ – Leśny i borowy (EL),

b) podtyp – lasów mieszanych nizinnych (lmn).

§ 4. Nadzór nad rezerwatem sprawuje Regionalny Dyrektor Ochrony Środowiska w Łodzi.

§ 5. Zarządzenie wchodzi w życie po upływie 14 dni od dnia ogłoszenia w Dzienniku Urzędowym Województwa Łódzkiego¹⁾.

Regionalny Dyrektor
Ochrony Środowiska w Łodzi

Grzegorz Socha

¹⁾Niniejsze zarządzenie było poprzedzone rozporządzeniem Nr 38/2007 Wojewody Łódzkiego z dnia 18 lipca 2007 r. w sprawie rezerwatu przyrody „Molenda” (Dz. Urz. Woj. Łódz. z 2007 r. Nr 243, poz. 2249), które utraciło moc z dniem wejścia w życie niniejszego zarządzenia zgodnie z art. 14 ustawy z dnia 4 stycznia 2013 r. o zmianie ustawy – Prawo wodne oraz niektórych innych ustaw (Dz. U. z 2013 r. poz. 165).

Załącznik nr 1 do zarządzenia

Regionalnego Dyrektora Ochrony Środowiska w Łodzi
z dnia 9 marca 2026 r.

w sprawie rezerwatu przyrody „Molenda”

Położenie i przebieg granicy rezerwatu przyrody „Molenda”

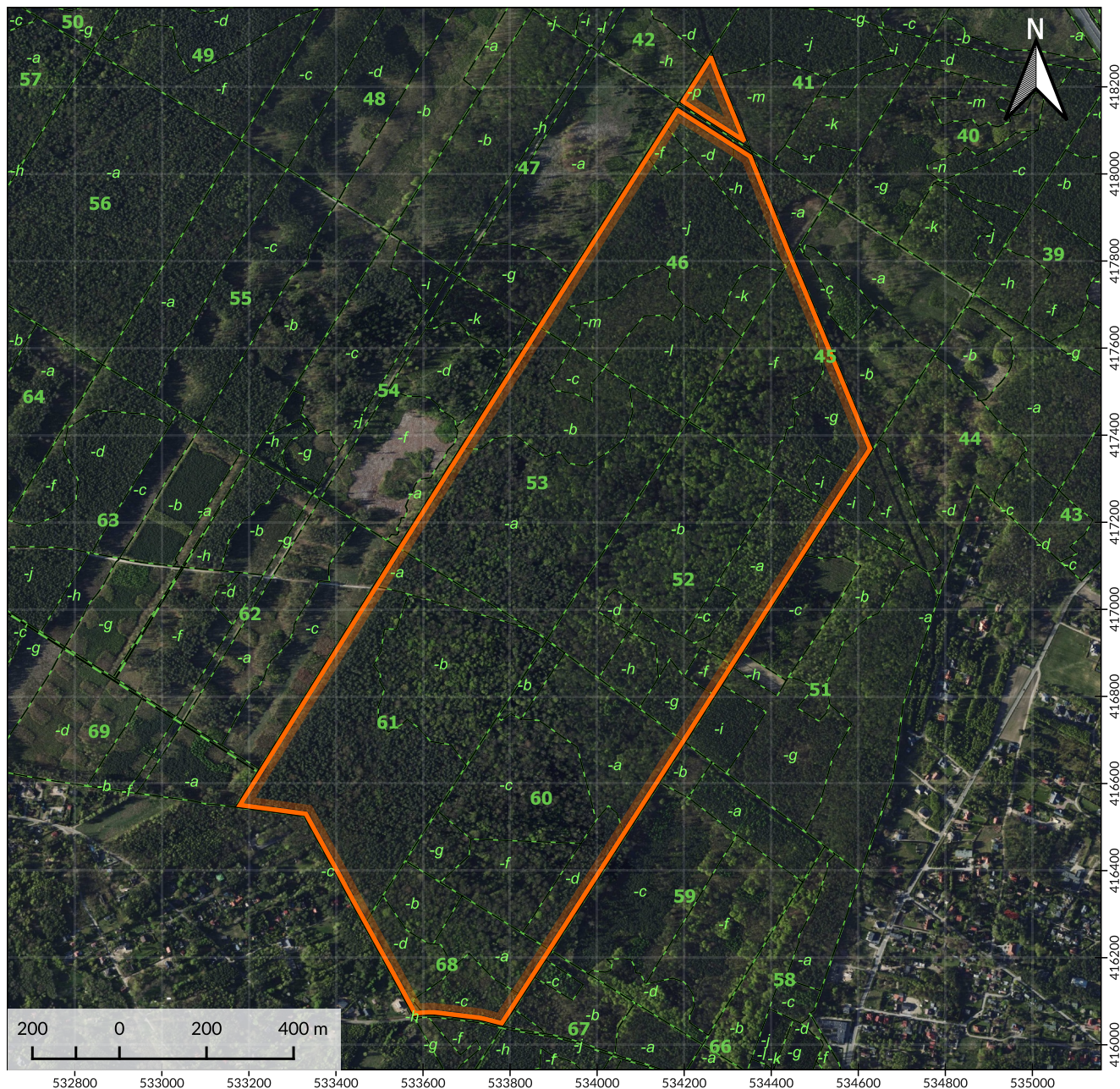
Lp.	Współrzędne punktów załamania granicy (PL-1992) ¹⁾			Komentarz
	X	Y		
1	418152,97	534186,05		Część 1
2	418093,47	534279,88		Część 1
3	418044,19	534356,64		Część 1
4	417860,49	534430,47		Część 1
5	417812,08	534449,76		Część 1
6	417730,08	534484,45		Część 1
7	417654,34	534515,79		Część 1
8	417654,06	534515,91		Część 1
9	417570,07	534550,66		Część 1
10	417397,87	534621,92		Część 1
11	417368,61	534634,44		Część 1
12	417316,94	534600,88		Część 1
13	417305,89	534593,70		Część 1
14	417223,90	534540,44		Część 1
15	417124,30	534477,03		Część 1
16	416906,61	534338,42		Część 1
17	416900,41	534334,47		Część 1
18	416870,30	534315,30		Część 1
19	416866,31	534312,76		Część 1
20	416833,21	534291,68		Część 1
21	416825,73	534286,92		Część 1
22	416801,87	534271,73		Część 1
23	416693,93	534203,00		Część 1
24	416603,00	534144,58		Część 1
25	416477,24	534063,79		Część 1
26	416326,62	533967,03		Część 1
27	416215,24	533895,47		Część 1
28	416195,13	533882,45		Część 1
29	416193,20	533881,20		Część 1
30	416154,94	533856,44		Część 1
31	416112,28	533828,82		Część 1
32	416082,12	533809,29		Część 1
33	416042,71	533783,78		Część 1
34	416044,57	533774,70		Część 1
35	416053,50	533740,57		Część 1
36	416056,33	533726,33		Część 1
37	416068,43	533625,81		Część 1
38	416068,57	533612,19		Część 1
39	416067,95	533603,38		Część 1
40	416067,24	533593,28		Część 1
41	416064,96	533578,38		Część 1
42	416113,73	533552,02		Część 1
43	416118,15	533549,64		Część 1
44	416148,63	533533,14		Część 1
45	416179,63	533516,30		Część 1
46	416182,26	533514,84		Część 1
47	416225,71	533490,79		Część 1
48	416274,49	533463,88		Część 1
49	416281,77	533459,85		Część 1
50	416284,34	533458,43		Część 1
51	416316,84	533440,48		Część 1
52	416327,17	533434,78		Część 1
53	416354,66	533419,91		Część 1
54	416389,43	533401,07		Część 1
55	416391,45	533399,98		Część 1
56	416424,21	533381,96		Część 1
57	416442,10	533372,11		Część 1
58	416460,20	533362,16		Część 1
59	416461,53	533361,42		Część 1
60	416462,87	533360,68		Część 1
61	416517,31	533330,73		Część 1
62	416524,63	533326,70		Część 1
63	416545,89	533168,73		Część 1
64	416627,02	533219,62		Część 1
65	416633,54	533223,69		Część 1
66	417052,25	533485,10		Część 1
67	417053,15	533485,66		Część 1
68	417143,04	533541,78		Część 1
69	417369,76	533684,73		Część 1
70	417651,76	533862,54		Część 1
71	417769,67	533937,38		Część 1
72	418045,33	534112,35		Część 1
73	418112,66	534155,10		Część 1
74	418115,66	534157,00		Część 1
75	418153,64	534181,23		Część 1
76	418152,97	534186,05		Część 1
77	418060,78	534350,47		Część 2
78	418124,71	534249,60		Część 2
79	418162,61	534191,74		Część 2
80	418164,92	534190,39		Część 2
81	418167,82	534190,29		Część 2

¹⁾ Układ współrzędnych płaskich prostokątnych PL-1992 jest jednym z układów tworzących państwowy system odniesień przestrzennych, o którym mowa w przepisach wydanych na podstawie art. 3 ust. 5 ustawy z dnia 17 maja 1989 r. – Prawo geodezyjne i kartograficzne (Dz. U. z 2024 r. poz.1151 i 1824, z 2025 r. poz. 1019, 1542).




82	418260,95	534249,29	Część 2
83	418282,03	534262,68	Część 2
84	418225,68	534283,58	Część 2
85	418060,78	534350,47	Część 2

Załącznik nr 2 do zarządzenia
Regionalnego Dyrektora Ochrony Środowiska w Łodzi
z dnia 9 marca 2026 r.

w sprawie rezerwatu przyrody „Molenda”
Polożenie i przebieg granicy rezerwatu przyrody „Molenda” w postaci mapy



Objaśnienia

-  Obszar rezerwatu przyrody
-  Oddziały leśne
-  Wydzielenia leśne



– Ortofotomapa: Główny Urząd Geodezji i Kartografii, dostęp: 2026-02-06
 – Dane topograficzne: © autorzy OpenStreetMap, dostęp: 2025-05-14
 – Wydzielenia leśne: Bank Danych o Lasach, data pozyskania: 2026-01-08,
 Plan Urządzenia Lasu dla Nadleśnictwa Kolumna na lata 2026-2035
 – Układ współrzędnych: PL-1992