



# DZIENNIK URZĘDOWY

## WOJEWÓDZTWA MAZOWIECKIEGO

---

Warszawa, dnia 23 lipca 2015 r.

Poz. 6505

### **UCHWAŁA NR IX.90.2015 RADY GMINY NADARZYN**

z dnia 24 czerwca 2015 r.

#### **w sprawie określenia obwodu Publicznej Szkoły Podstawowej w Nadarzynie, ul. Sitarskich 4**

Na podstawie art. 18 ust. 2 pkt. 15 ustawy z dnia 8 marca 1990 r. o samorządzie gminnym (Dz. U. z 2013 r. poz. 594 ze zm.) w związku z art. 17 ust. 4. ustawy z dnia 7 września 1991 r. o systemie oświaty (Dz. U. z 2004 r. nr 256, poz. 2572 ze zm.)

**§ 1.** Uchwała się dla Szkoły Podstawowej w Nadarzynie ul. Sitarskich 4 obwód szkolny którego granice określa załącznik graficzny Nr 1 do niniejszej uchwały, szczegółowe położenie punktów załamania granic obwodu szkolnego określają załączniki od Nr 2 do Nr 44.

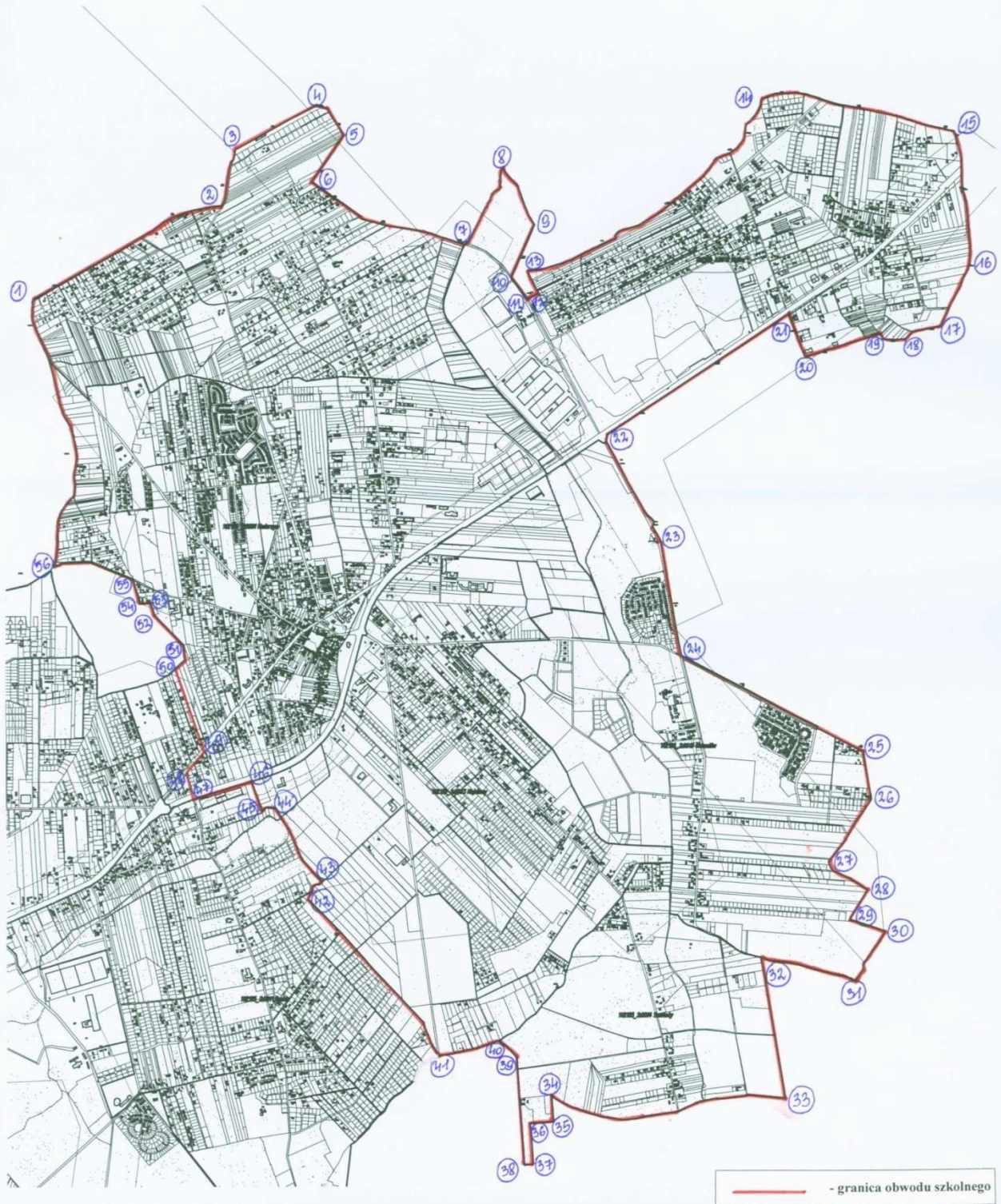
**§ 2.** Traci moc uchwała Nr VI/62/99 Rady Gminy Nadarzyn z dnia 24 lutego 1999r. w sprawie określenia obwodu Publicznej Szkoły Podstawowej im. Witolda Doroszewskiego w Nadarzynie ul. Sitarskich 2.

**§ 3.** Wykonanie uchwały powierza się Wójtowi Gminy Nadarzyn.

**§ 4.** Uchwała wchodzi w życie po upływie 14 dni od ogłoszenia w Dzienniku Urzędowym Województwa Mazowieckiego.

Wiceprzewodniczący Rady Gminy Nadarzyn:  
*Andrzej Pietrzak*

Załącznik nr 1  
do Uchwały Rady Gminy Nadarzyn Nr  
18.90.2015  
z dnia 24.06.2015r.



Załącznik nr 2  
do Uchwały Rady Gminy Nadarzyn Nr  
18.90.2015  
z dnia 24.06.2015r.

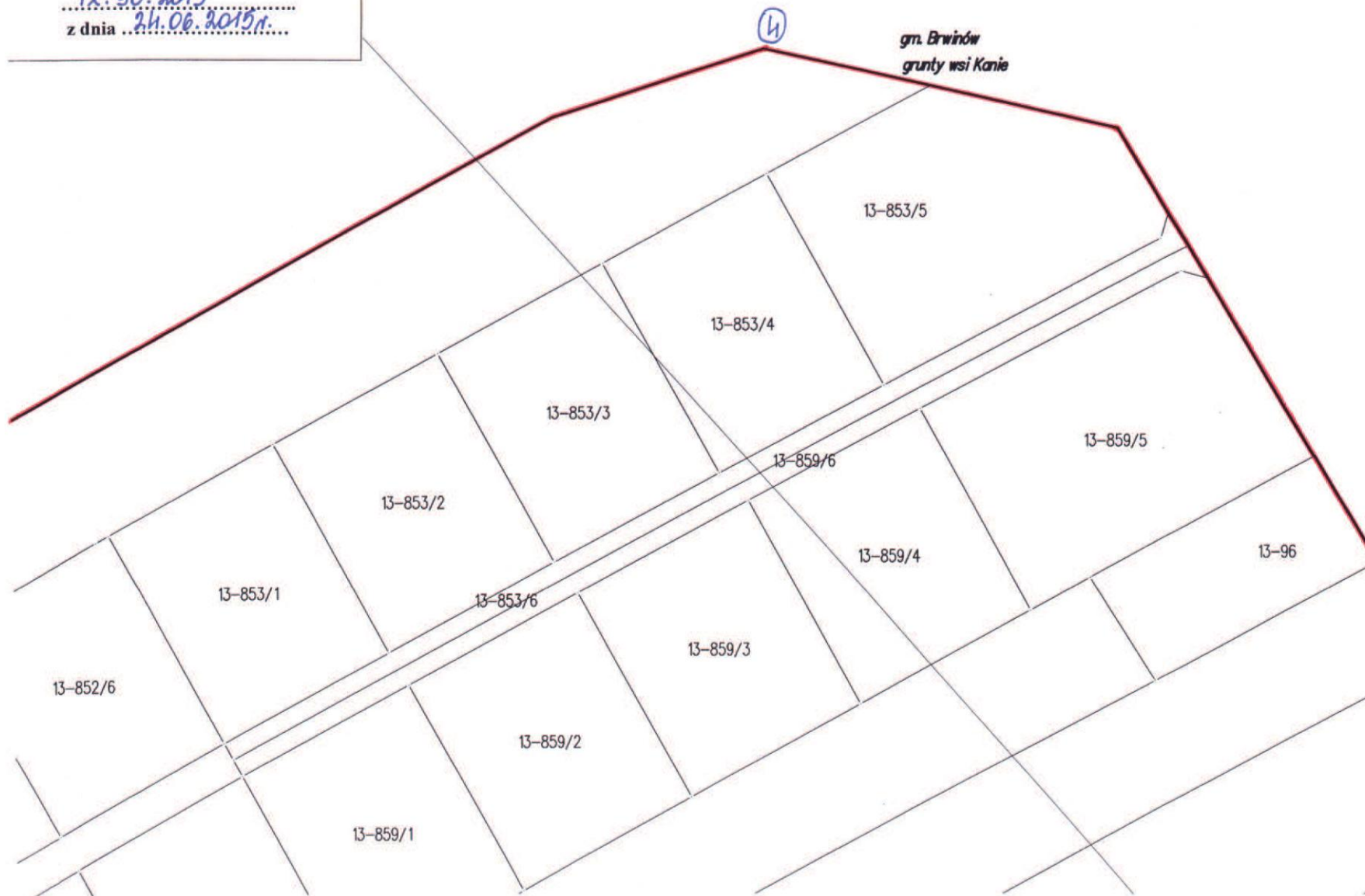


Załącznik nr 3  
do Uchwały Rady Gminy Nadarzyn Nr  
*IX.90.2015*  
z dnia *24.06.2015r.*

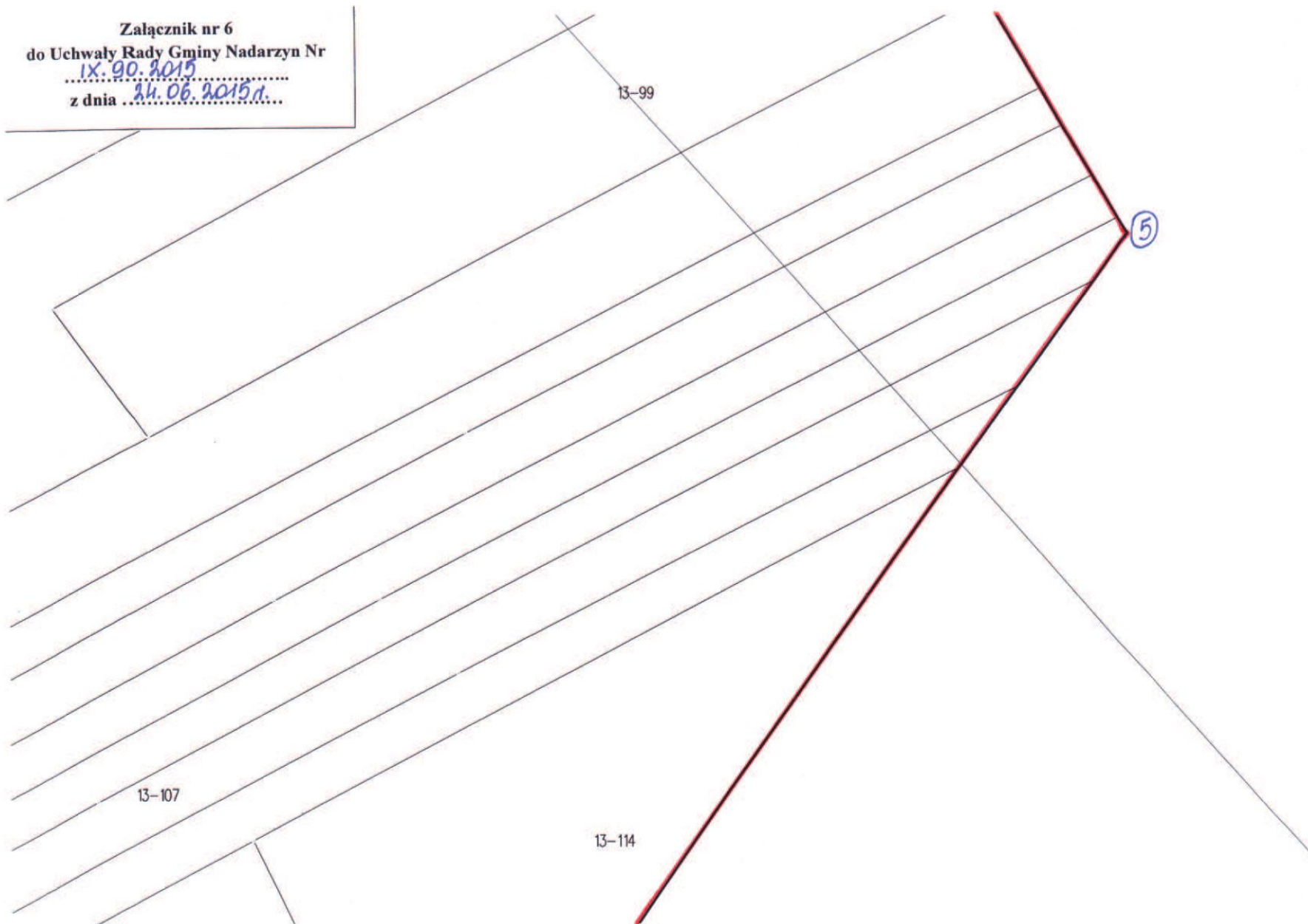




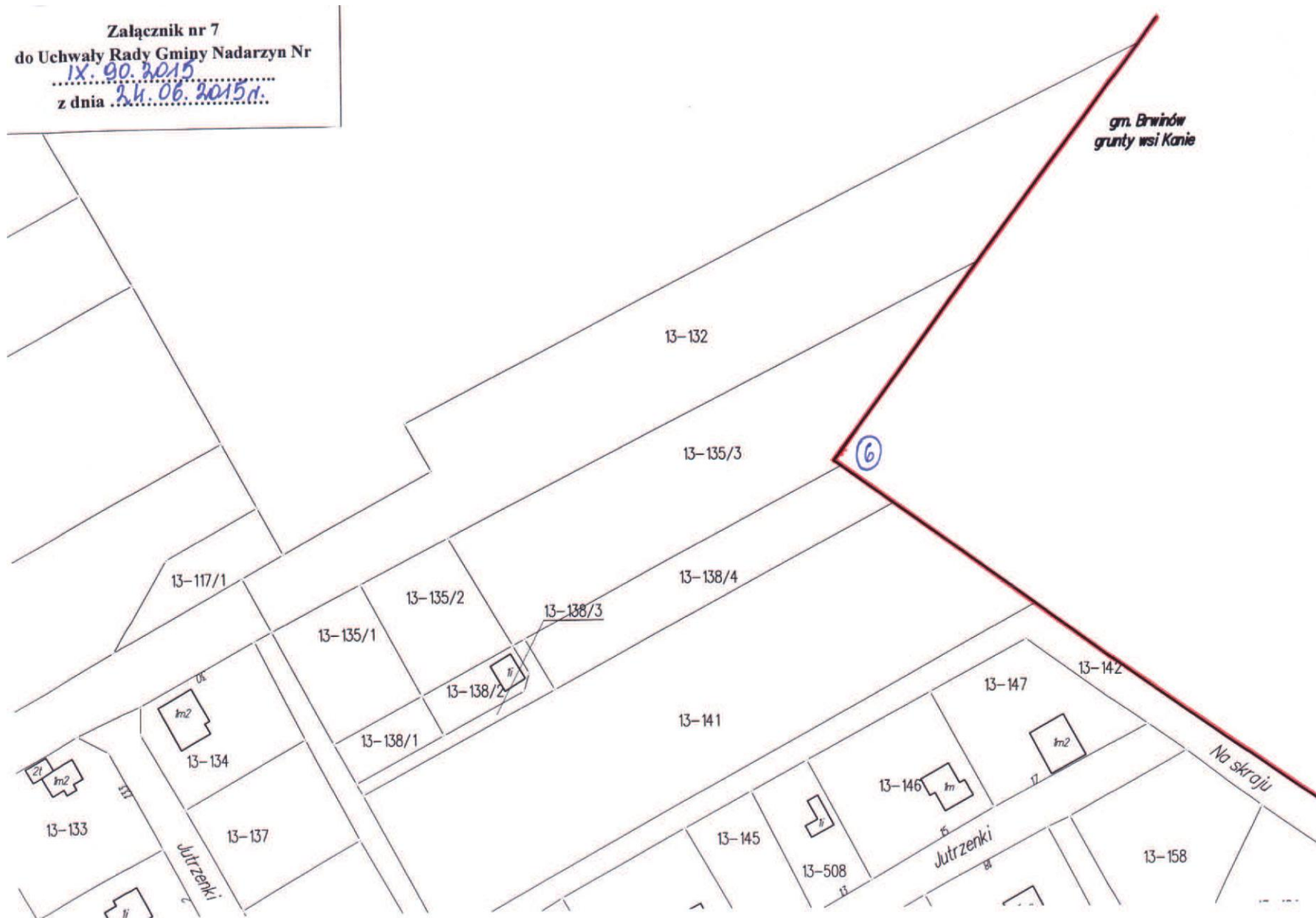
Załącznik nr 5  
do Uchwały Rady Gminy Nadarzyn Nr  
IX.90.2015  
z dnia 24.06.2015r.



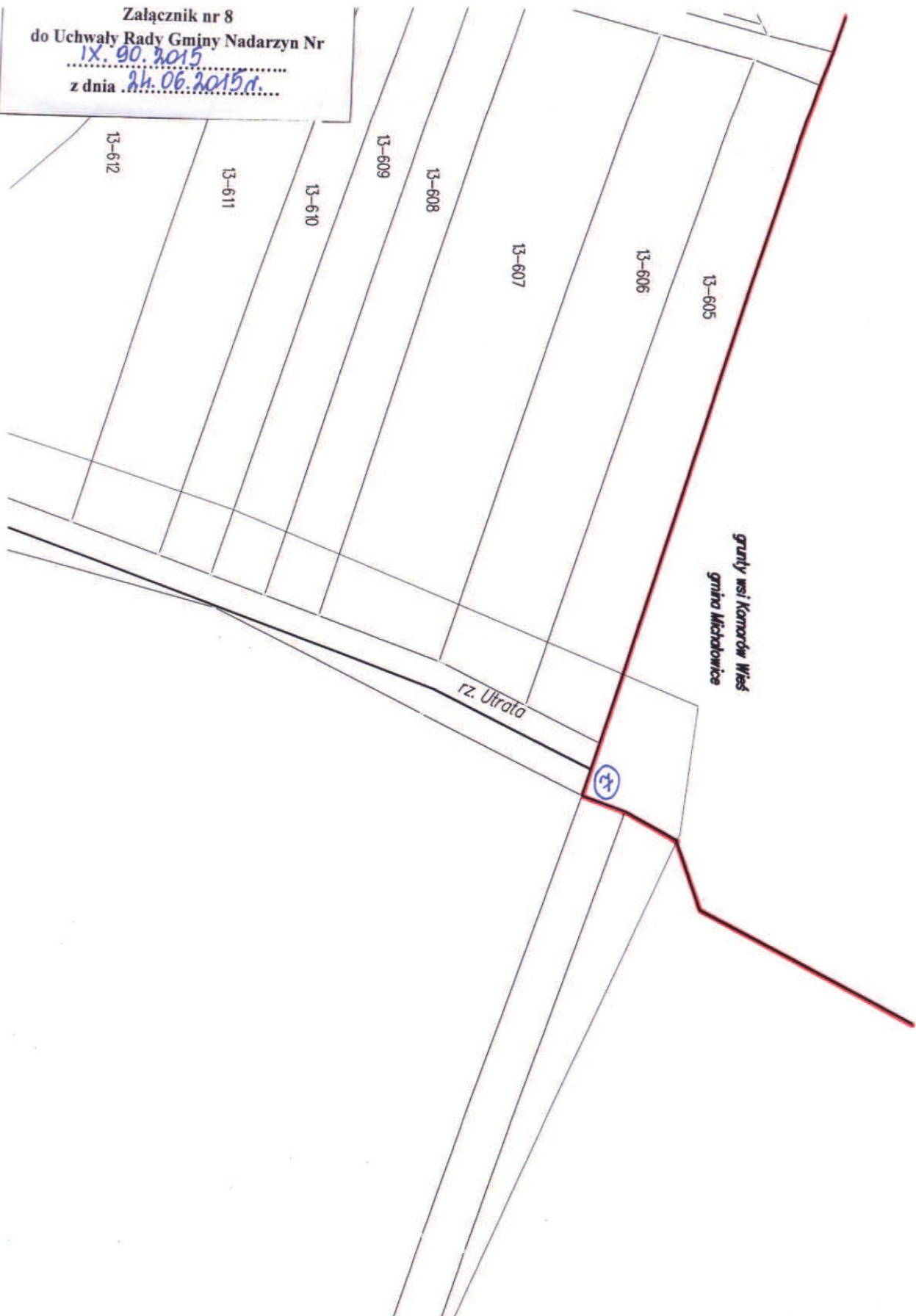
Załącznik nr 6  
do Uchwały Rady Gminy Nadarzyn Nr  
*IX.90.2015*  
z dnia *24.06.2015 r.*



Załącznik nr 7  
do Uchwały Rady Gminy Nadarzyn Nr  
IX.90.2015  
z dnia 24.06.2015r.



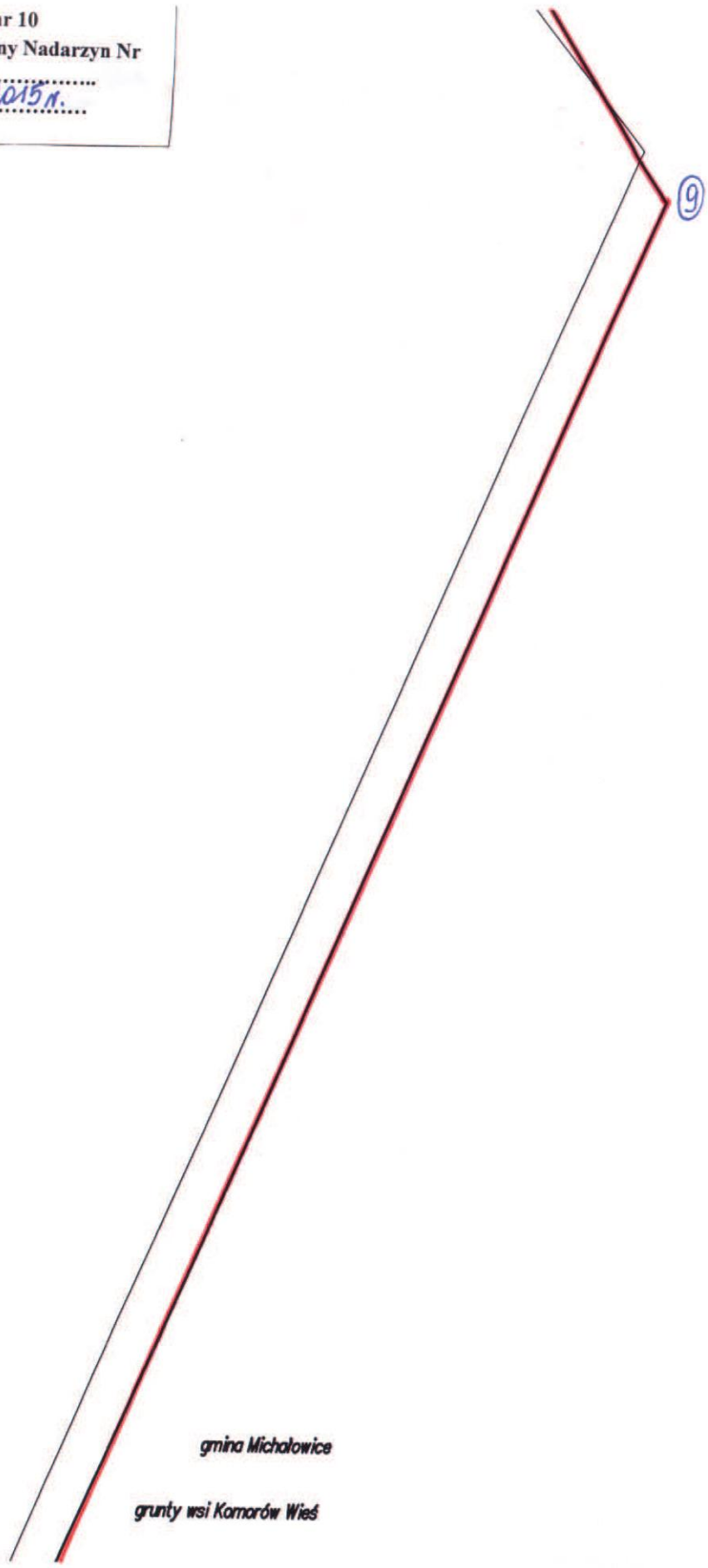
Załącznik nr 8  
do Uchwały Rady Gminy Nadarzyn Nr  
IX. 90. 2015  
z dnia 24. 06. 2015 r.



Załącznik nr 9  
do Uchwały Rady Gminy Nadarzyn Nr  
IX.90.2015  
z dnia 24.06.2015r.

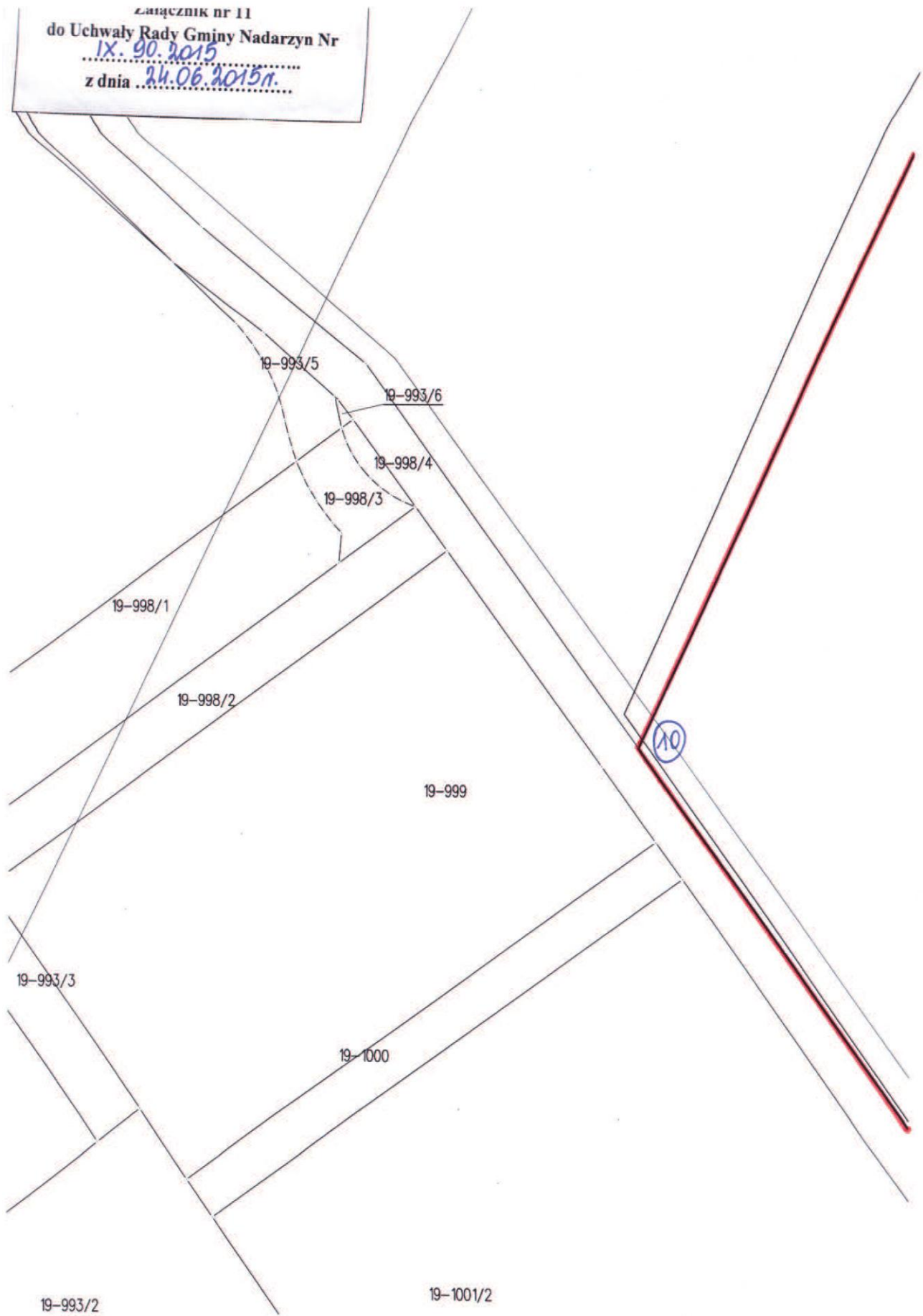


Załącznik nr 10  
do Uchwały Rady Gminy Nadarzyn Nr  
*IX.90.2015*  
z dnia *24.06.2015 r.*



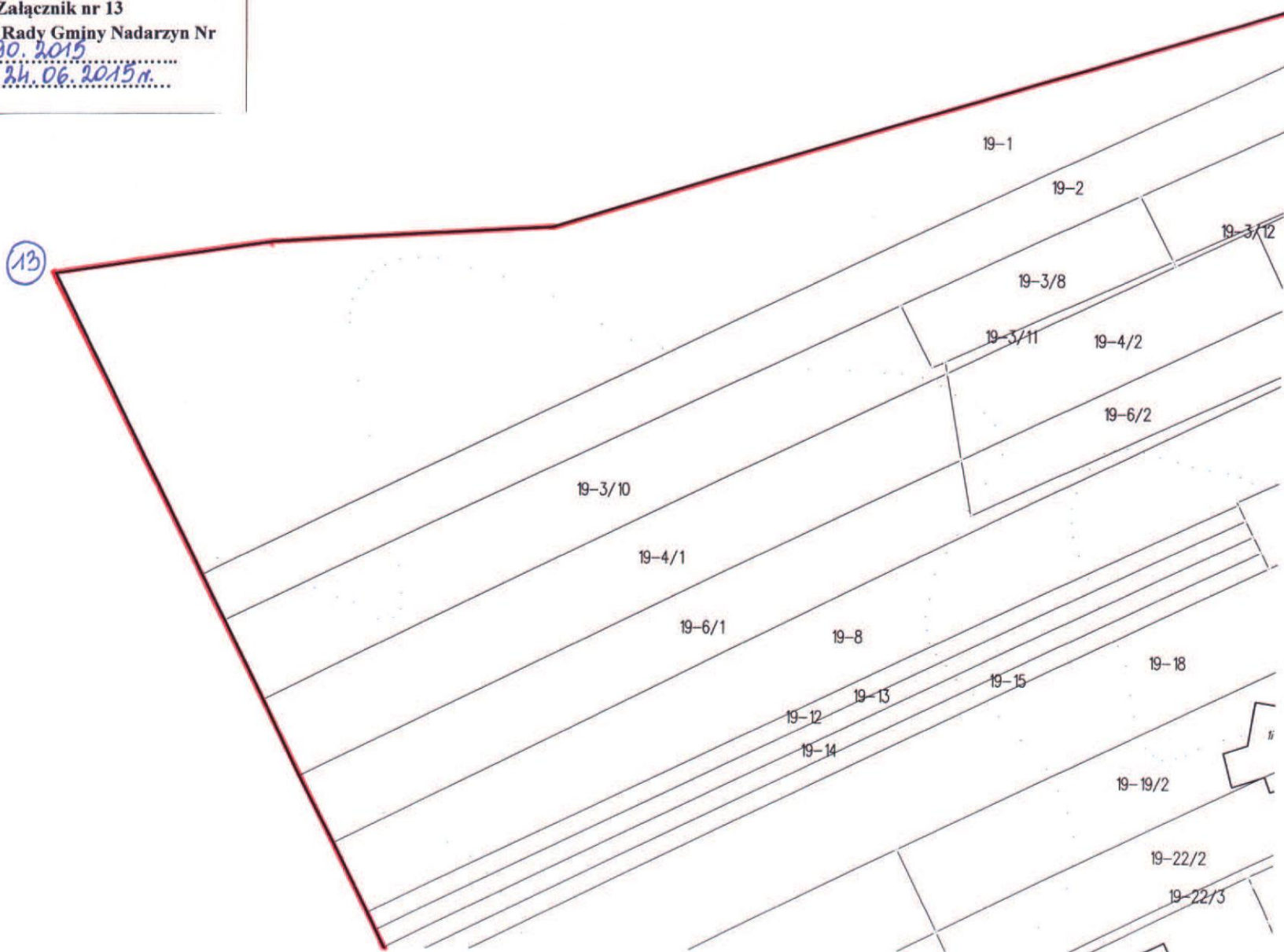
*gmina Michałowice*

*grunty wsi Komarów Wies*





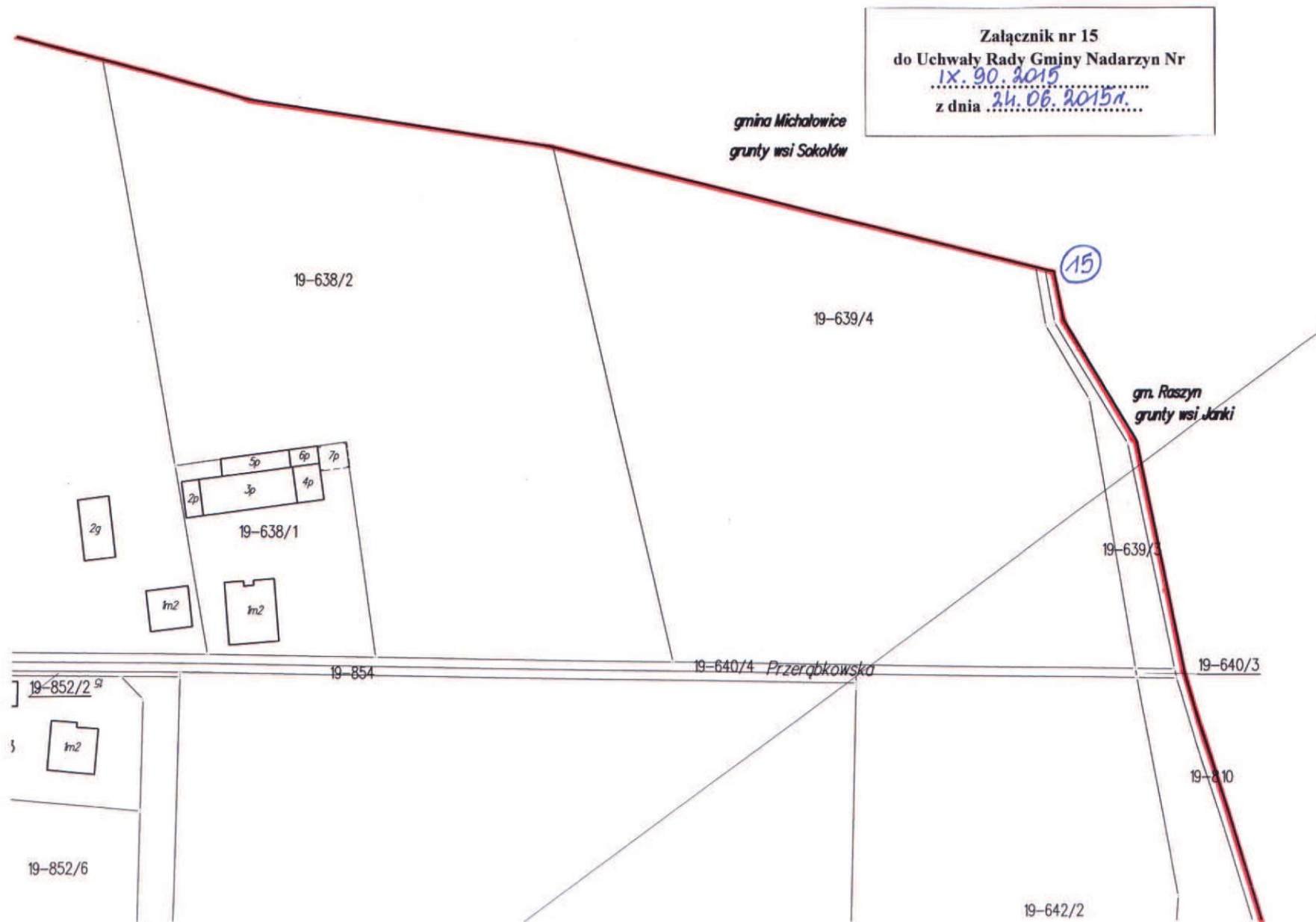
Załącznik nr 13  
do Uchwały Rady Gminy Nadarzyn Nr  
IX.90.2015  
z dnia 24.06.2015 r.



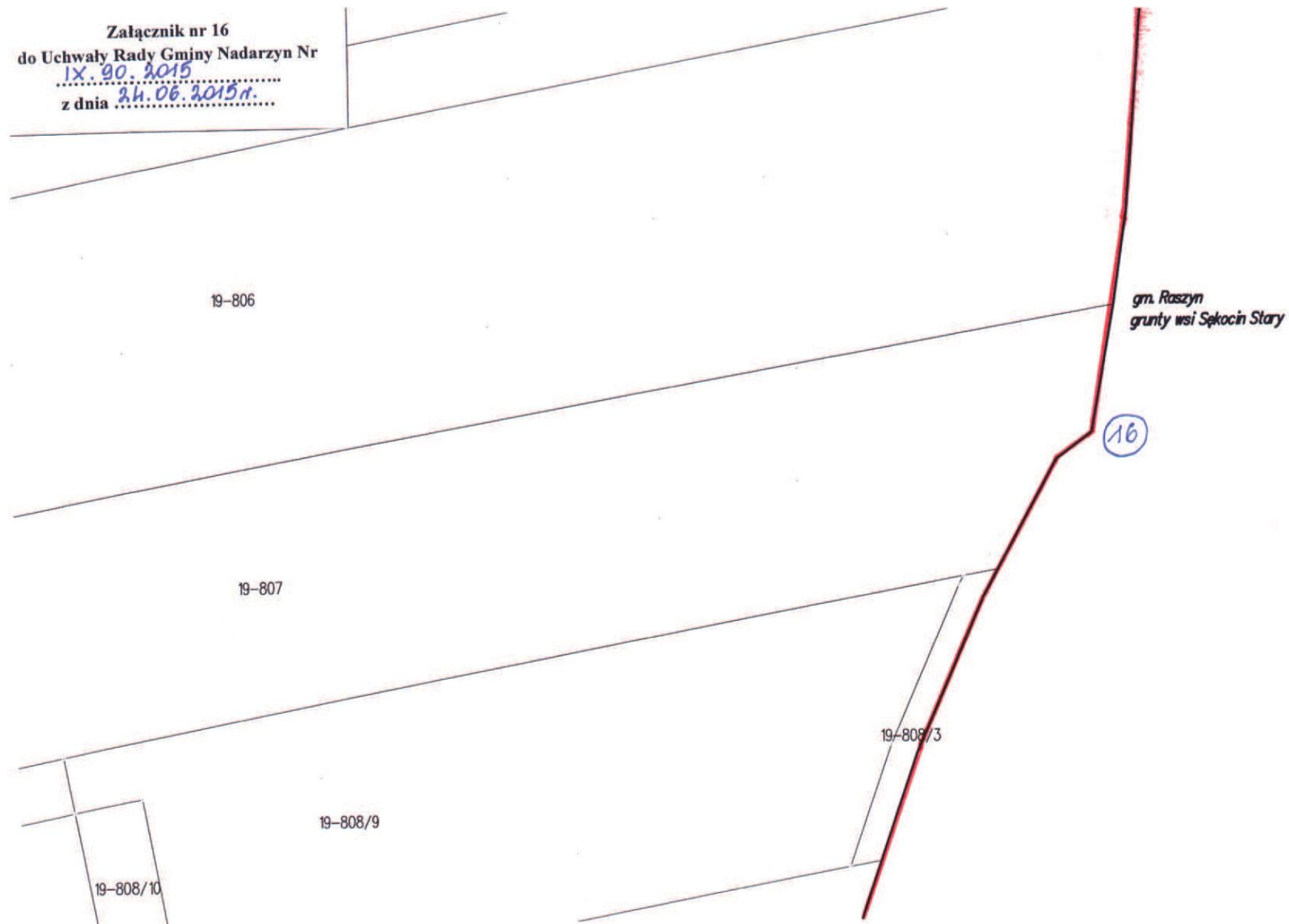
Załącznik nr 14  
do Uchwały Rady Gminy Nadarzyn Nr  
1X.90.2015  
z dnia 24.06.2015r.

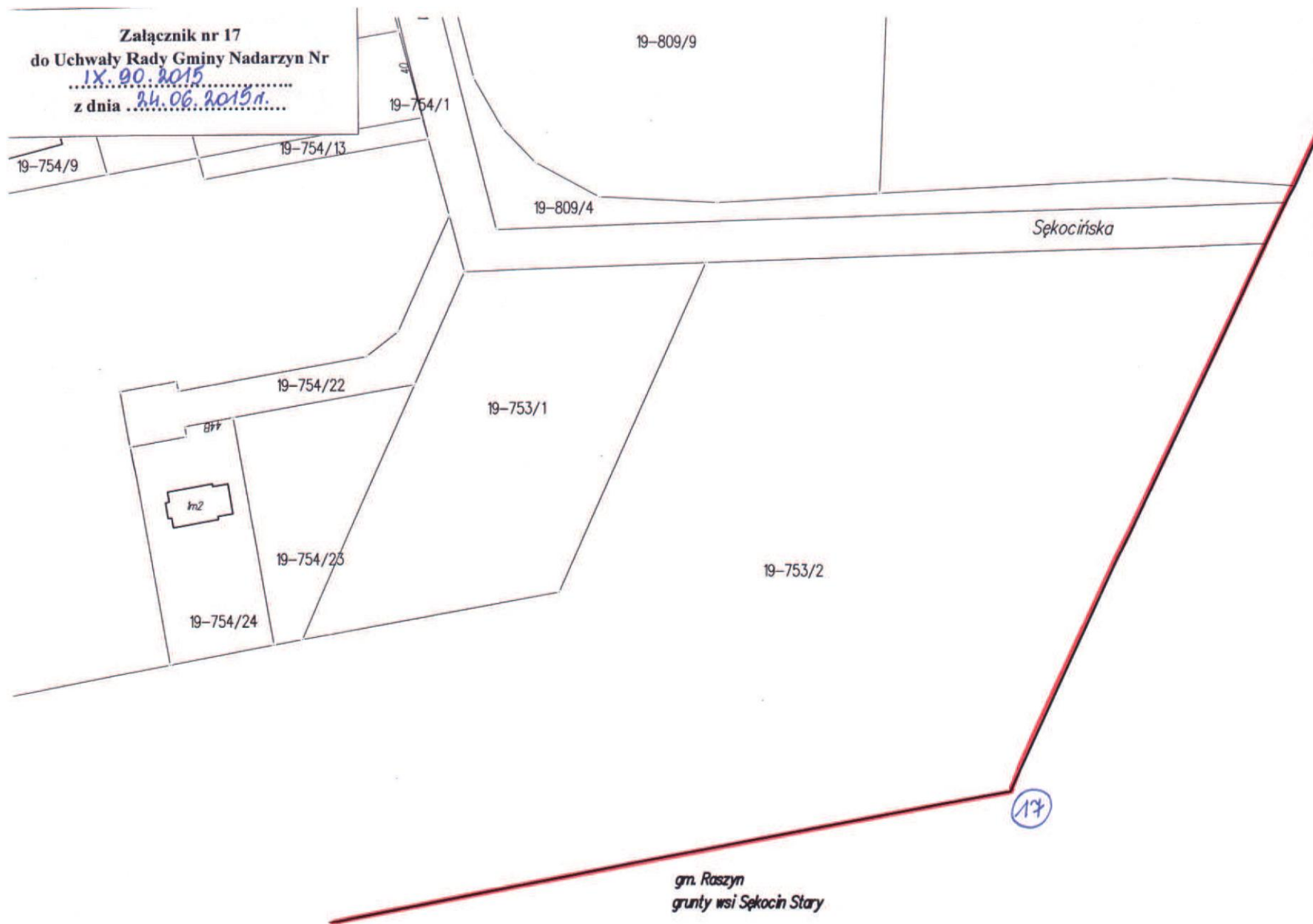
*gmina Michałowice  
grunty wsi Sokółw*

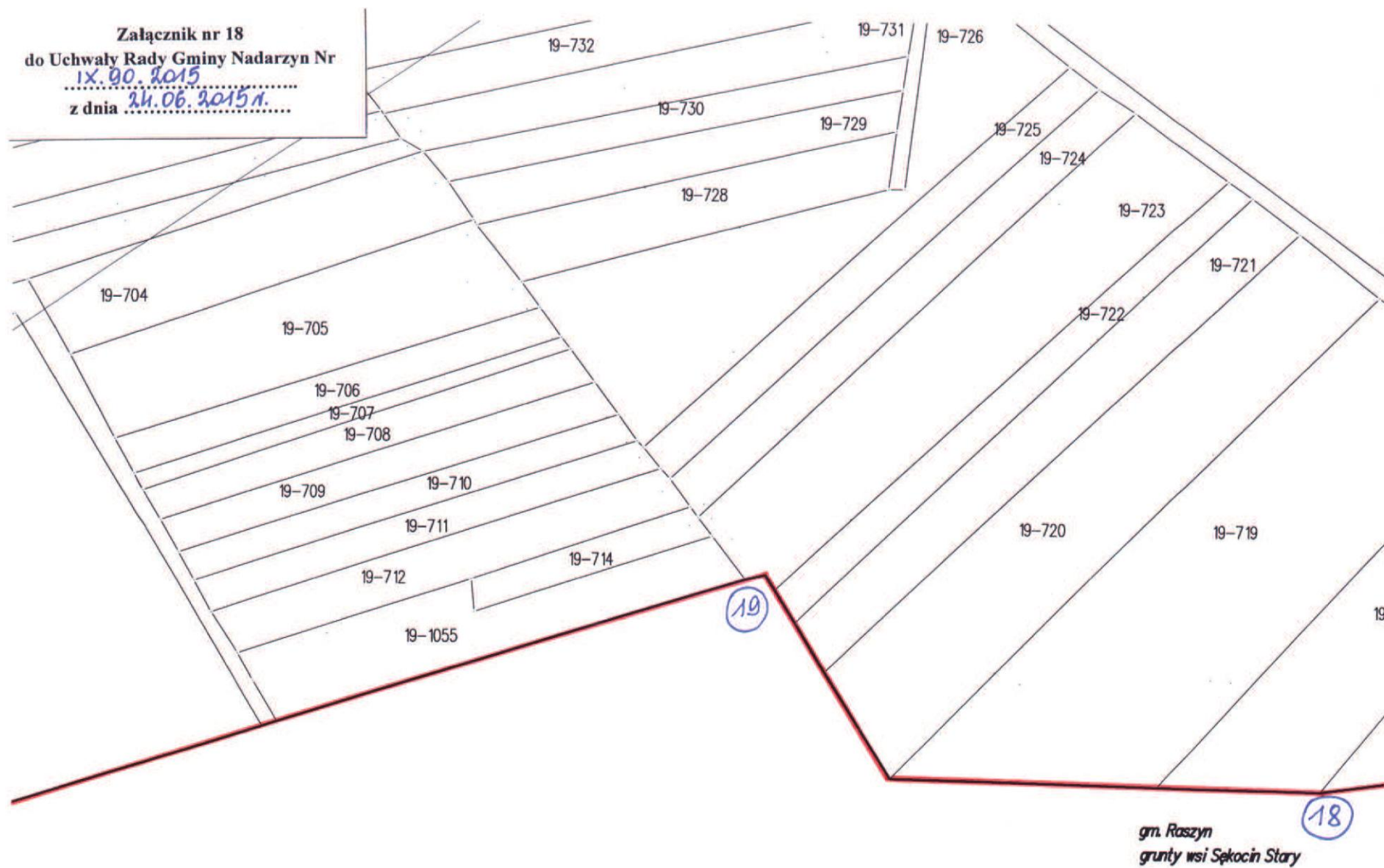


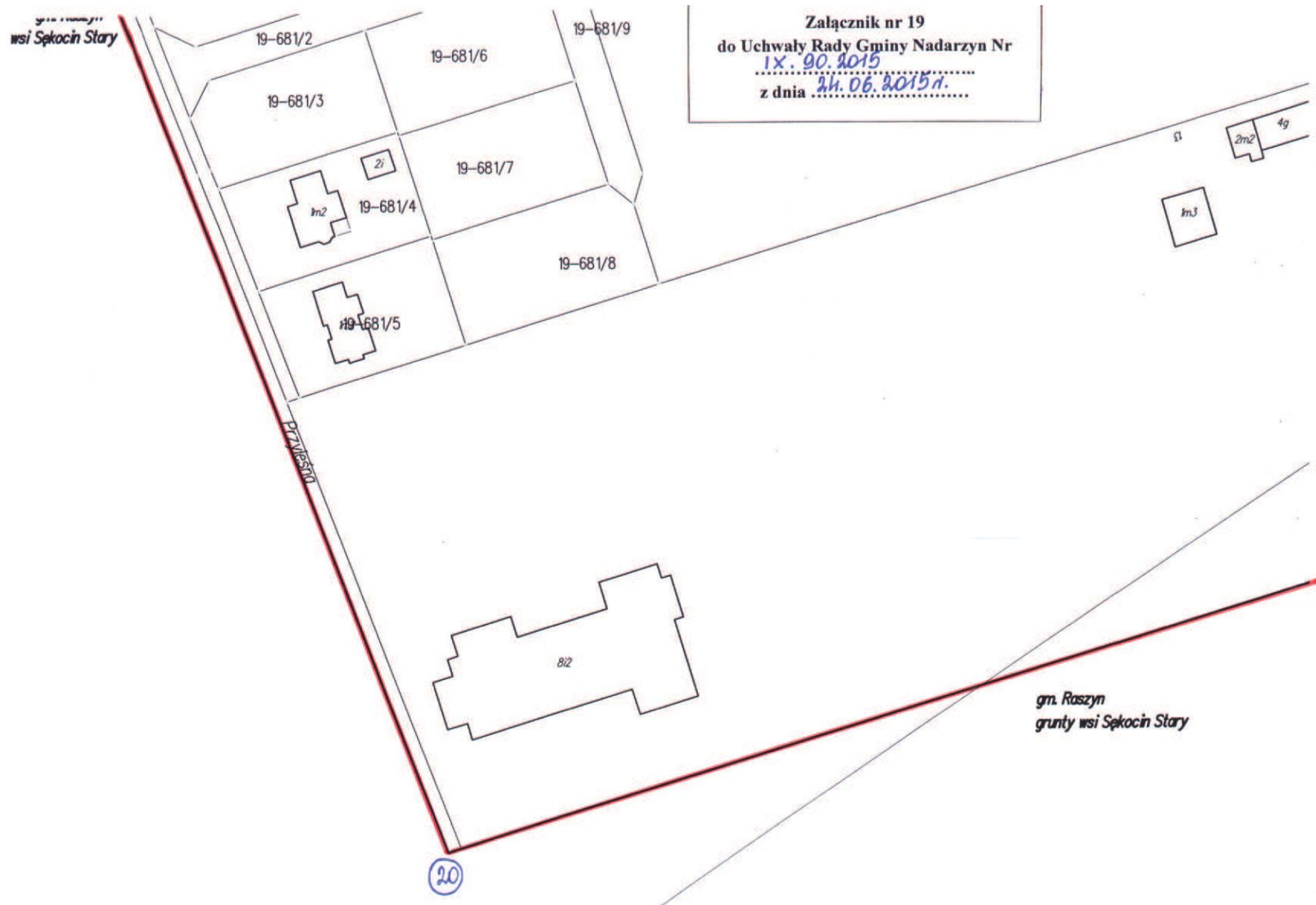


Załącznik nr 16  
do Uchwały Rady Gminy Nadarzyn Nr  
IX.90.2015  
z dnia 24.06.2015 r.



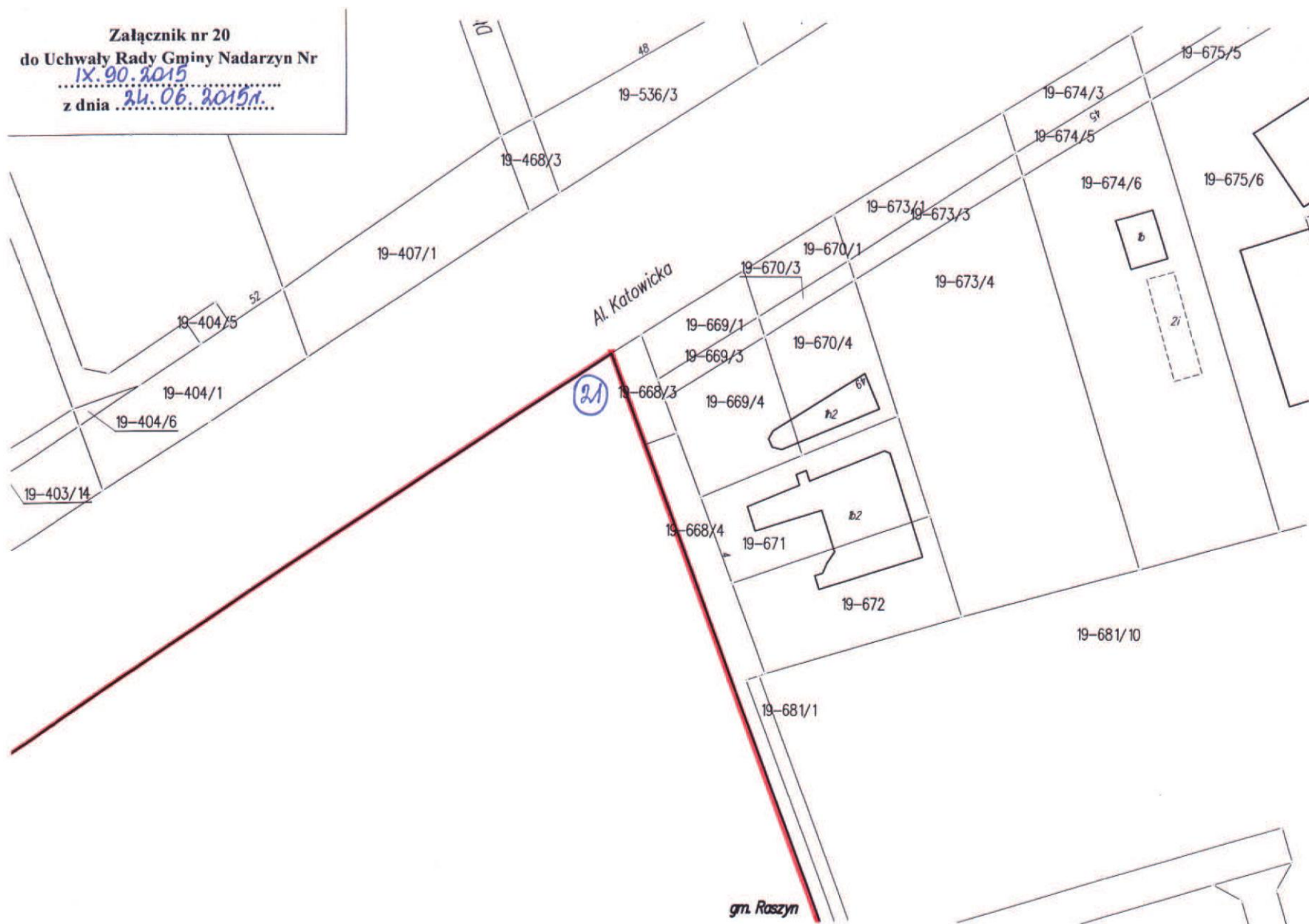




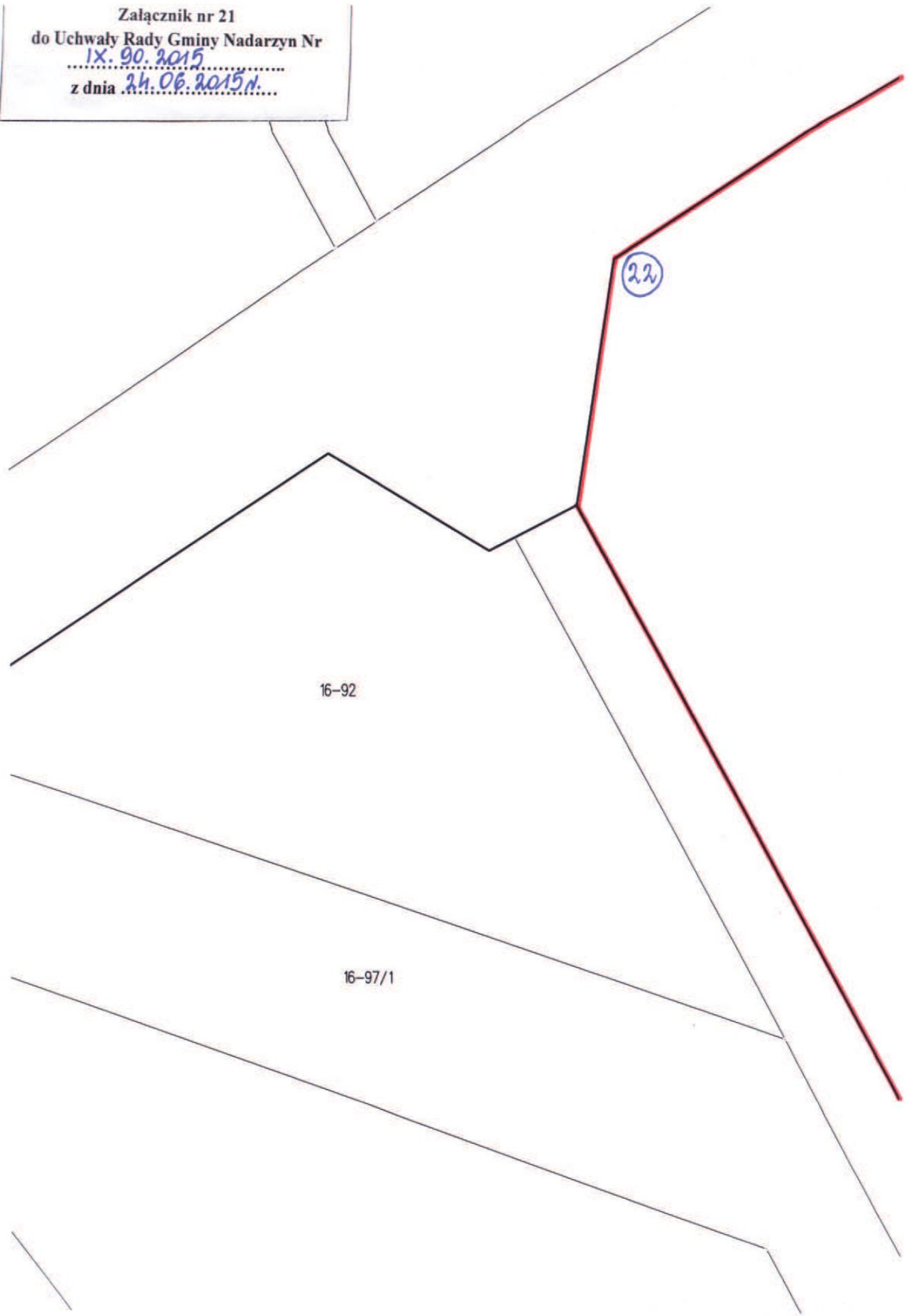


Załącznik nr 19  
do Uchwały Rady Gminy Nadarzyn Nr  
IX. 90. 2015  
z dnia 24. 06. 2015 r.

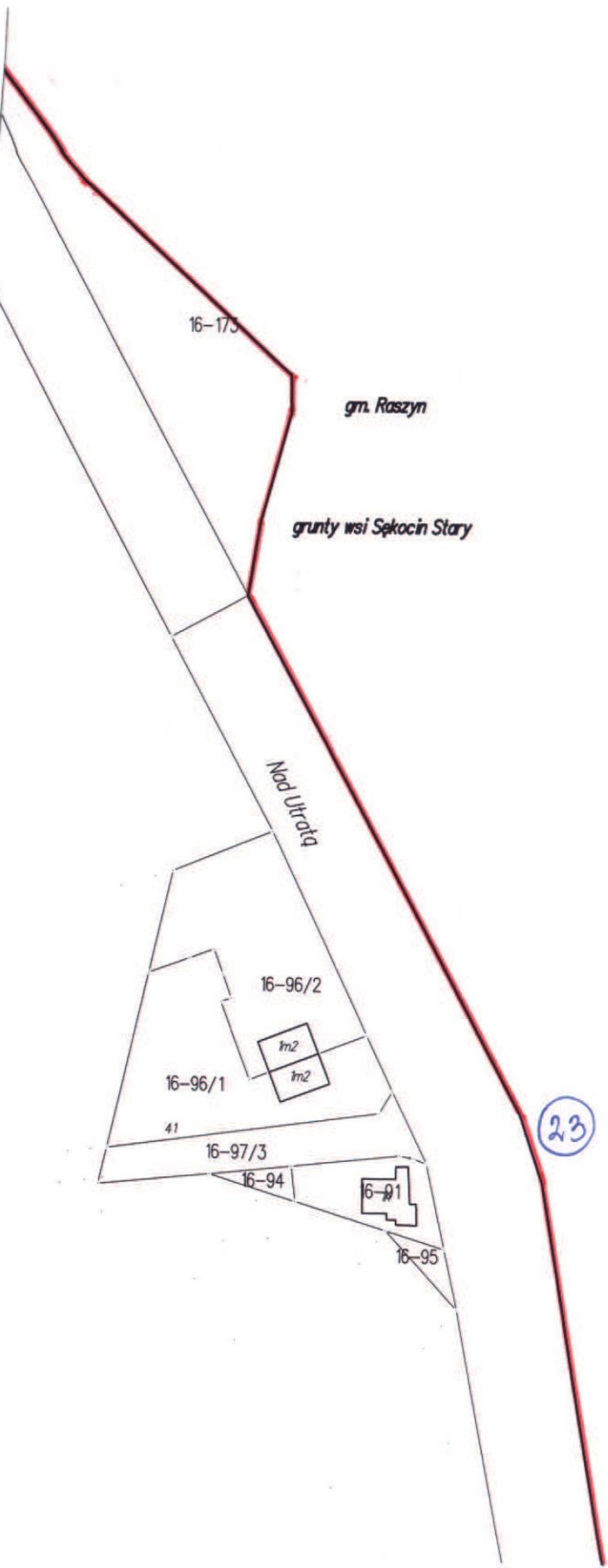
gm. Raszyn  
grunty wsi Sękocin Stary



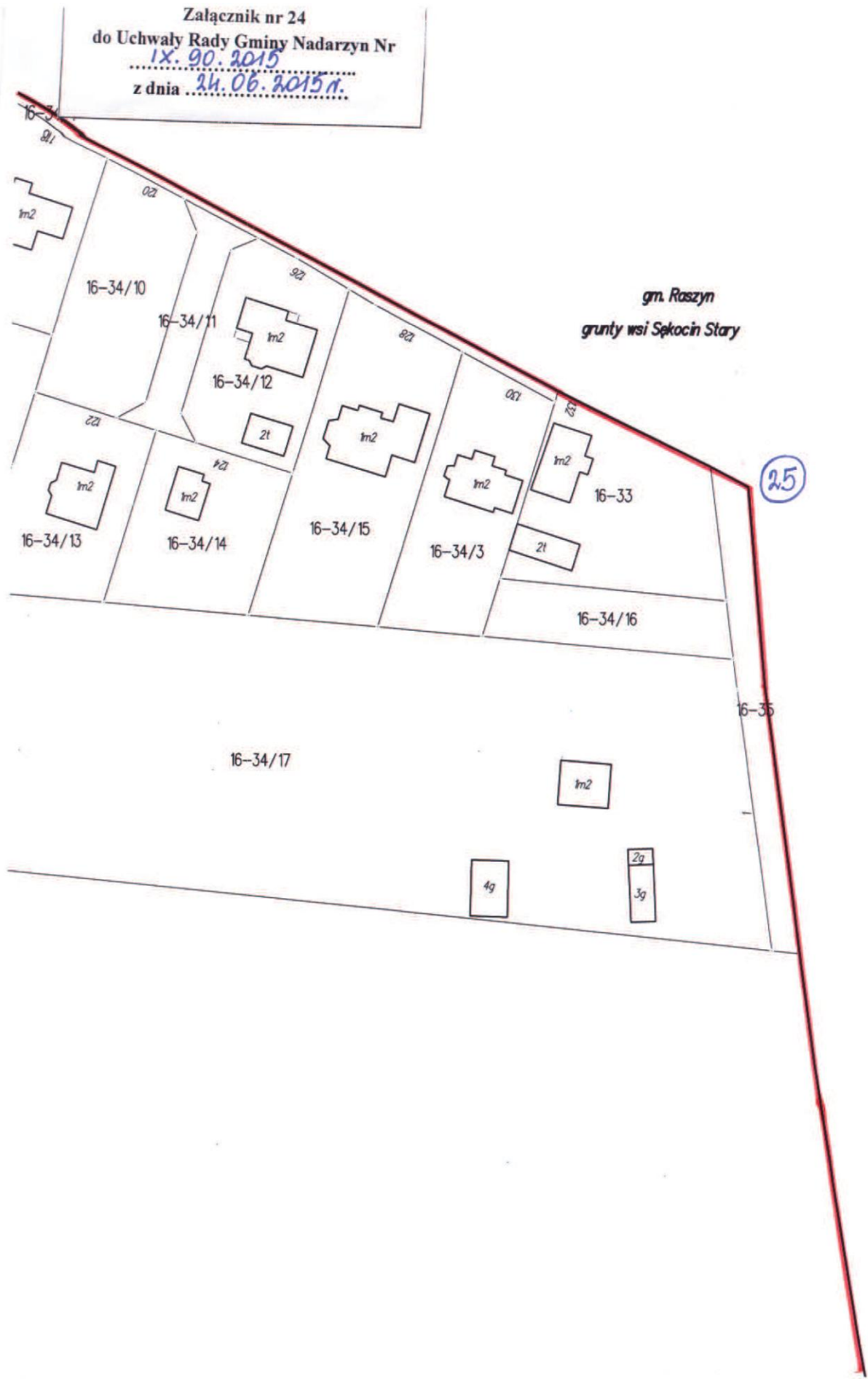
Załącznik nr 21  
do Uchwały Rady Gminy Nadarzyn Nr  
IX. 90. 2015  
z dnia 24. 06. 2015 r.



załącznik nr 22  
do Uchwały Rady Gminy Nadarzyn Nr  
IX. 90. 2015  
z dnia 24.06.2015r.



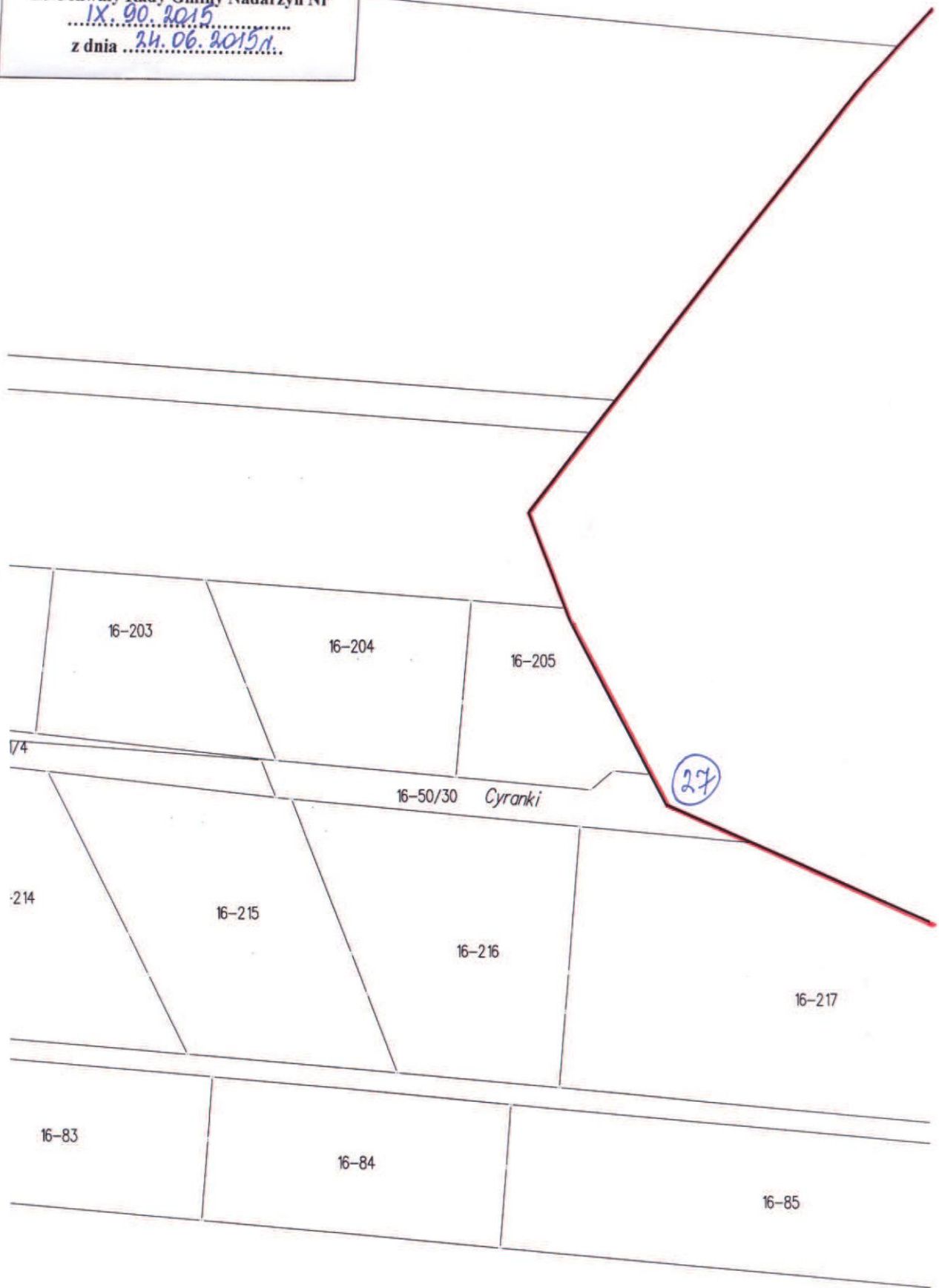




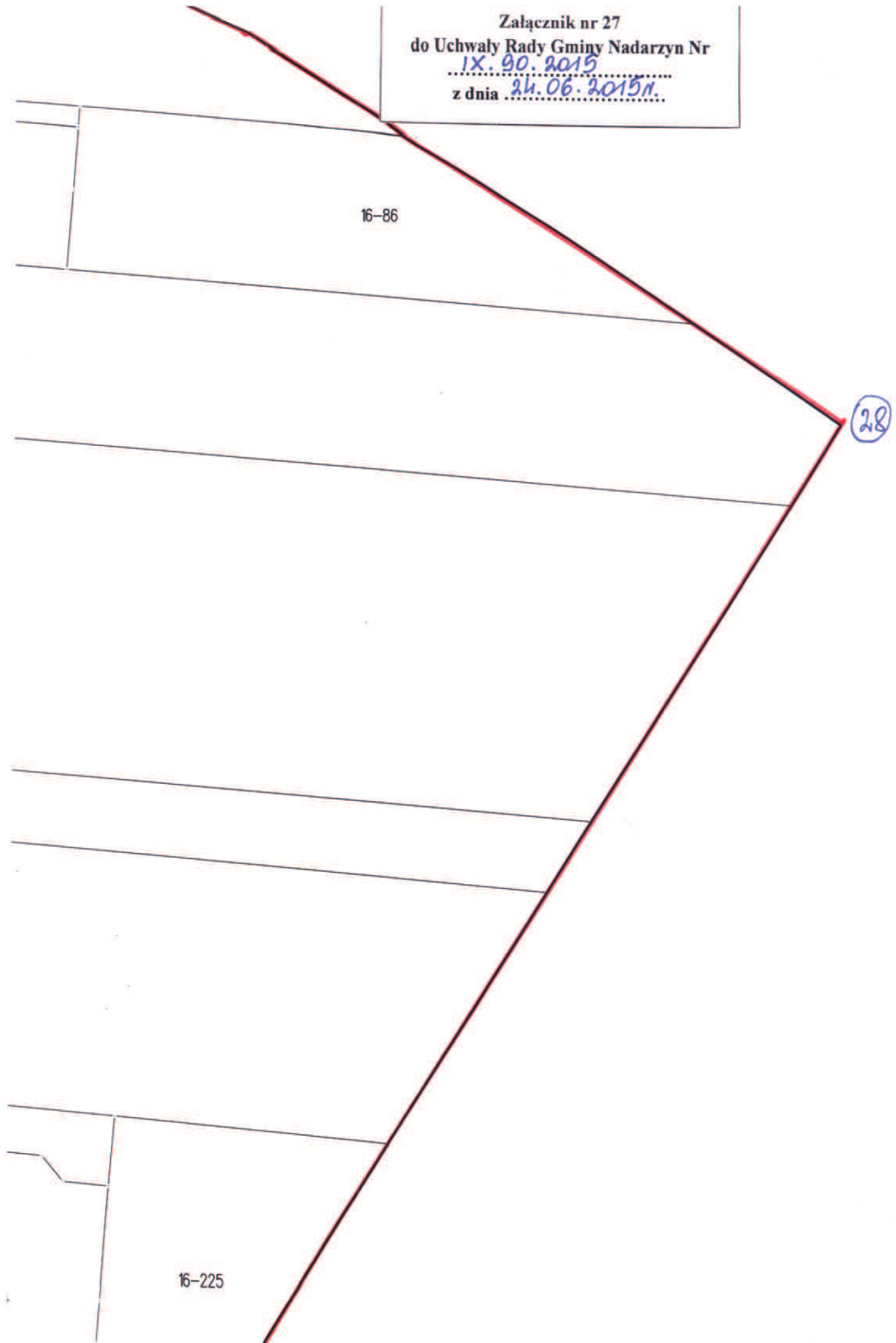
Załącznik nr 25  
do Uchwały Rady Gminy Nadarzyn Nr  
*IX. 90. 2015*  
z dnia *24. 06. 2015 r.*



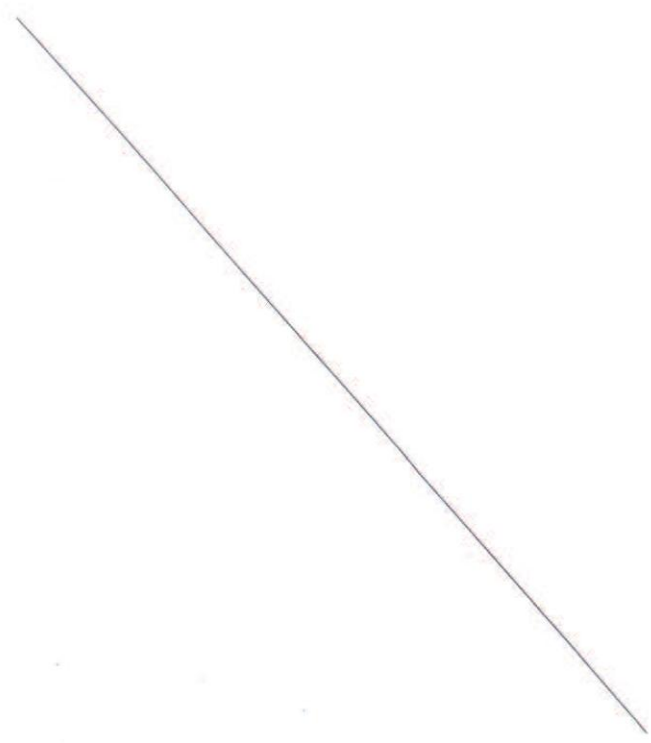
Załącznik nr 26  
do Uchwały Rady Gminy Nadarzyn Nr  
IX: 90. 2015  
z dnia 24. 06. 2015 r.



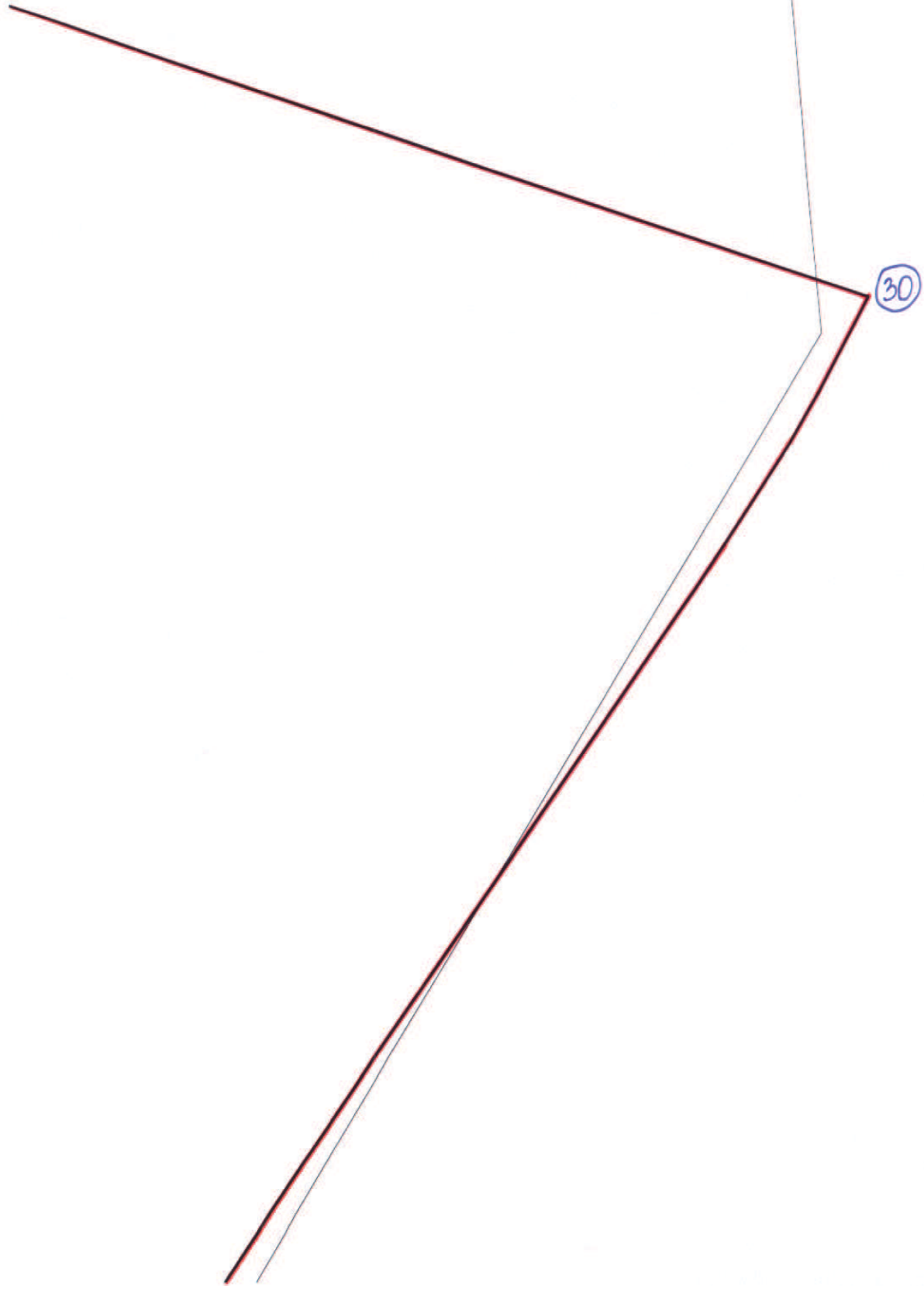
Załącznik nr 27  
do Uchwały Rady Gminy Nadarzyn Nr  
IX. 90. 2015  
z dnia 24.06.2015r.



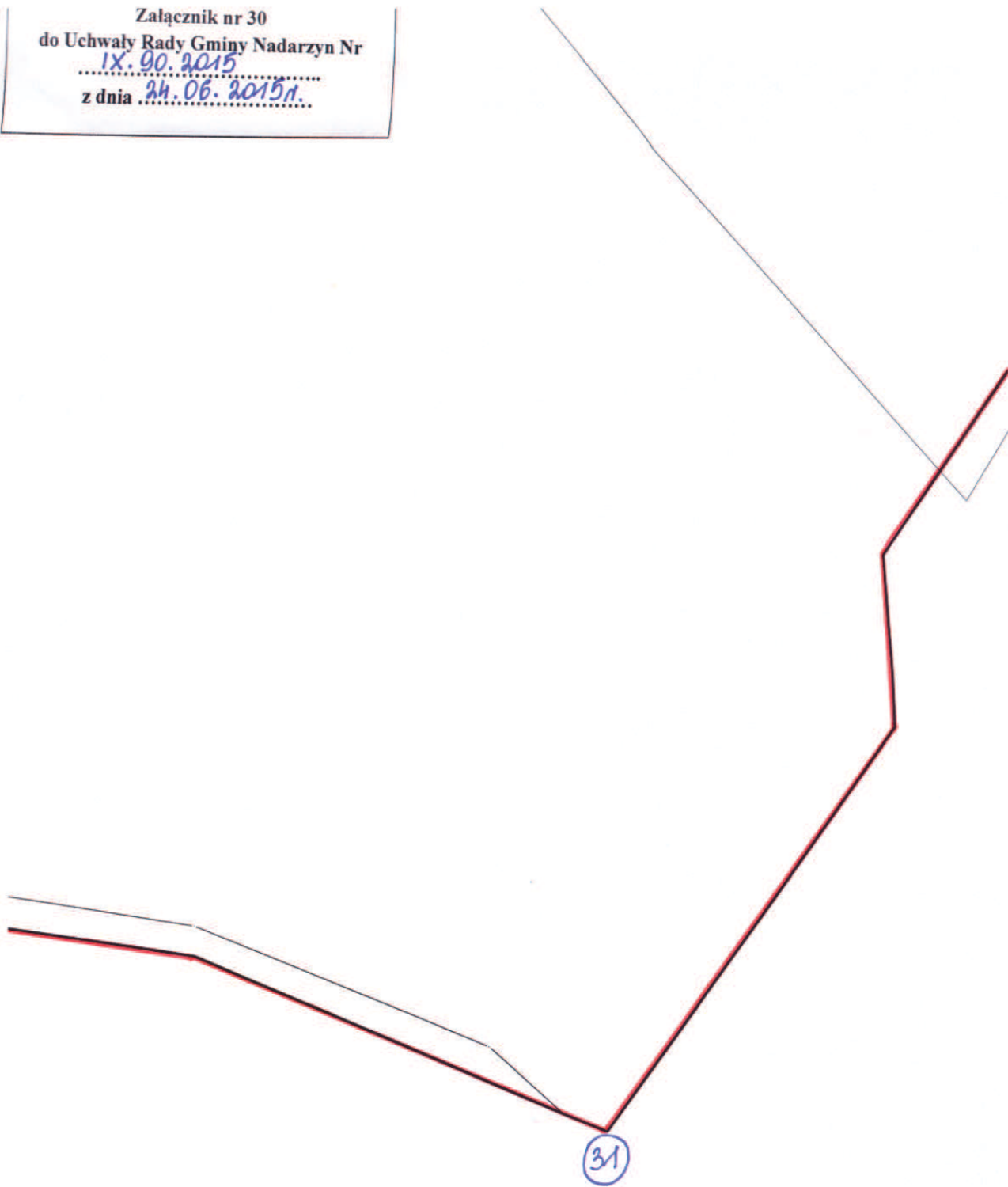
Załącznik nr 28  
do Uchwały Rady Gminy Nadarzyn Nr  
IX.90.2015  
z dnia 24.06.2015r.



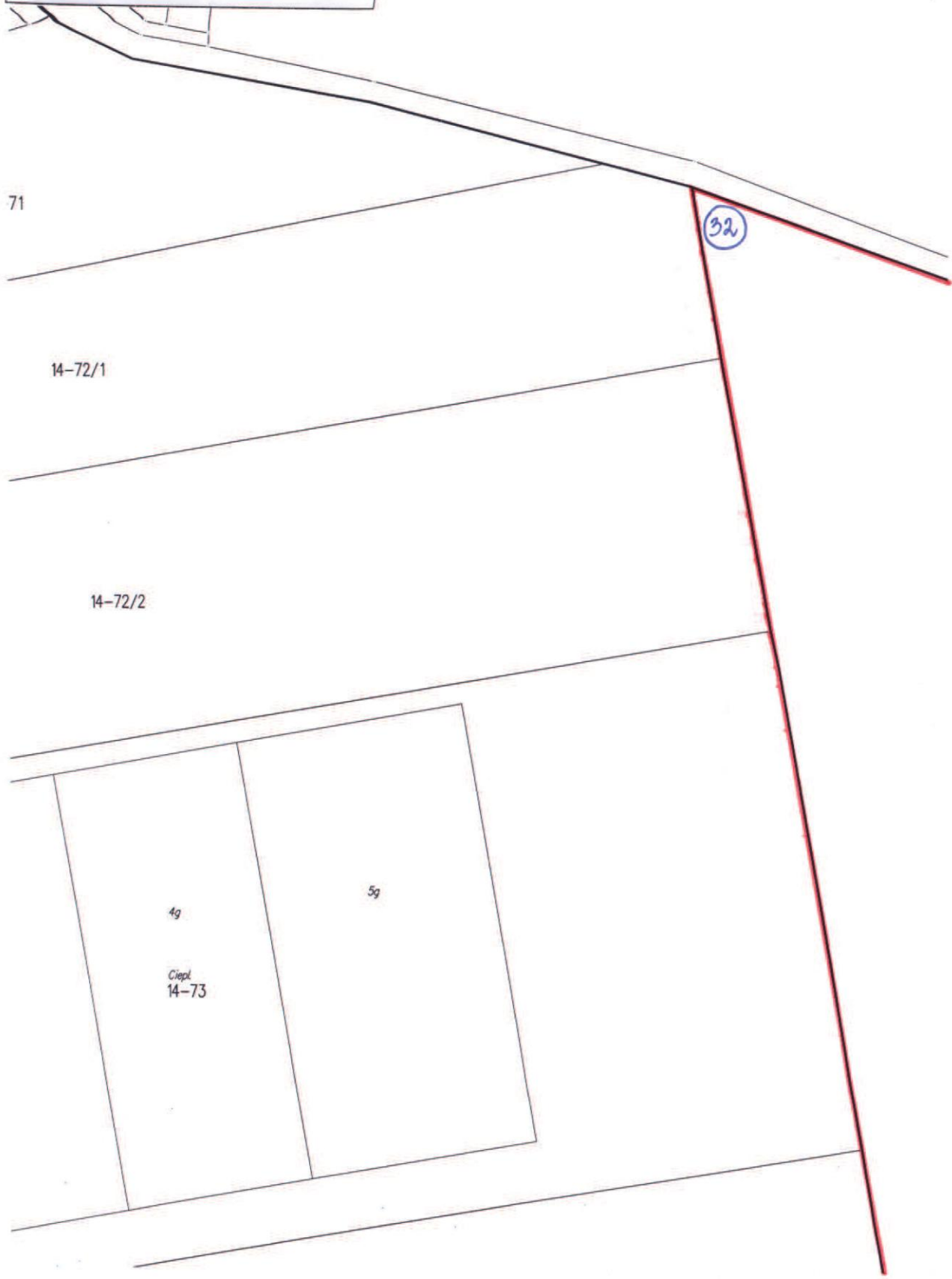
Załącznik nr 29  
do Uchwały Rady Gminy Nadarzyn Nr  
IX.90.2015  
z dnia 24.06.2015r.



Załącznik nr 30  
do Uchwały Rady Gminy Nadarzyn Nr  
*IX. 90. 2015*  
z dnia *24. 06. 2015r.*

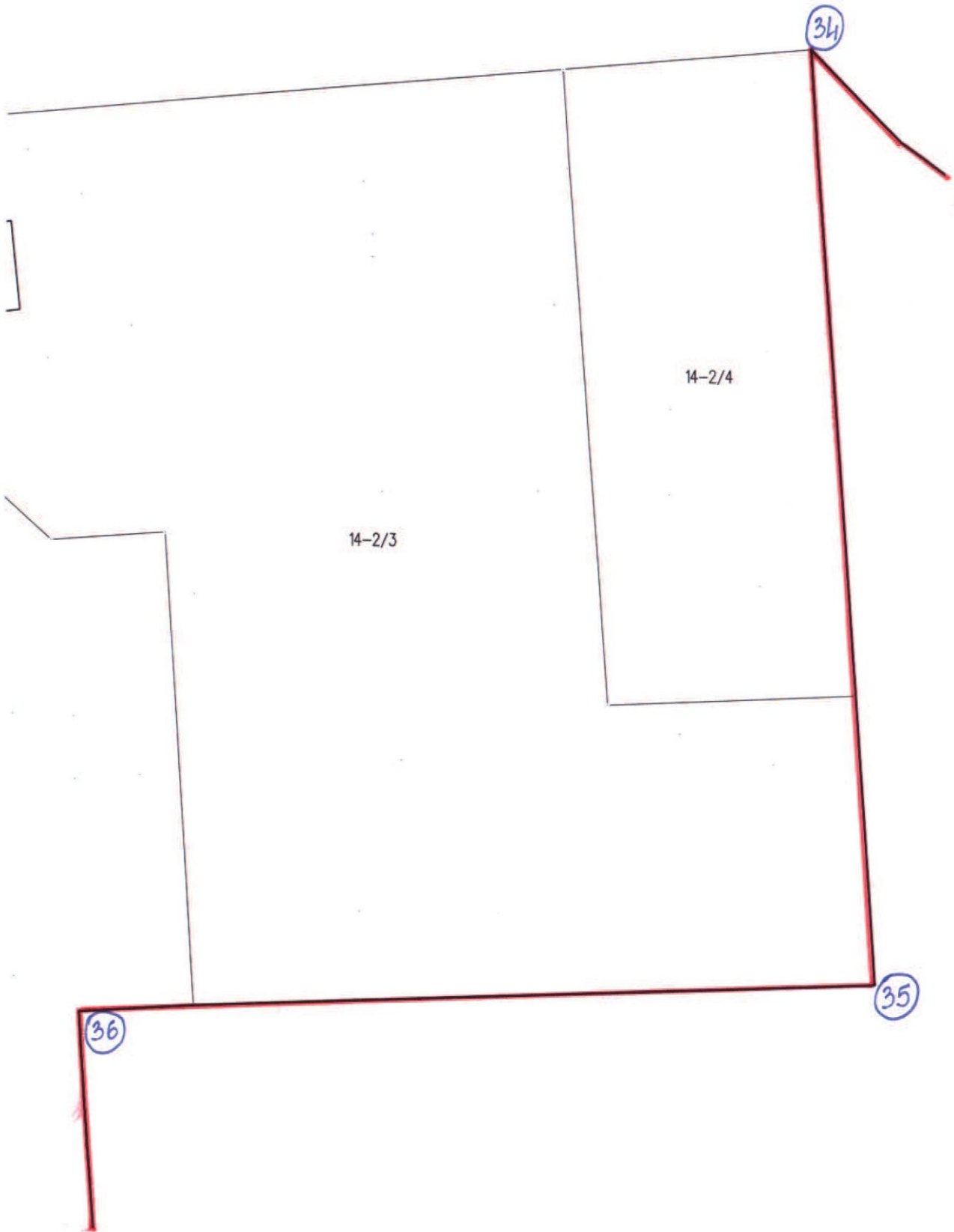


Załącznik nr 31  
do Uchwały Rady Gminy Nadarzyn Nr  
IX. 90. 2015  
z dnia 24.06.2015 r.



załącznik nr 32  
do Uchwały Rady Gminy Nadarzyn Nr  
IX.90.2015  
z dnia 24.06.2015r.

Załącznik nr 55  
do Uchwały Rady Gminy Nadarzyn Nr  
IX. 90. 2015  
z dnia 24. 06. 2015r.



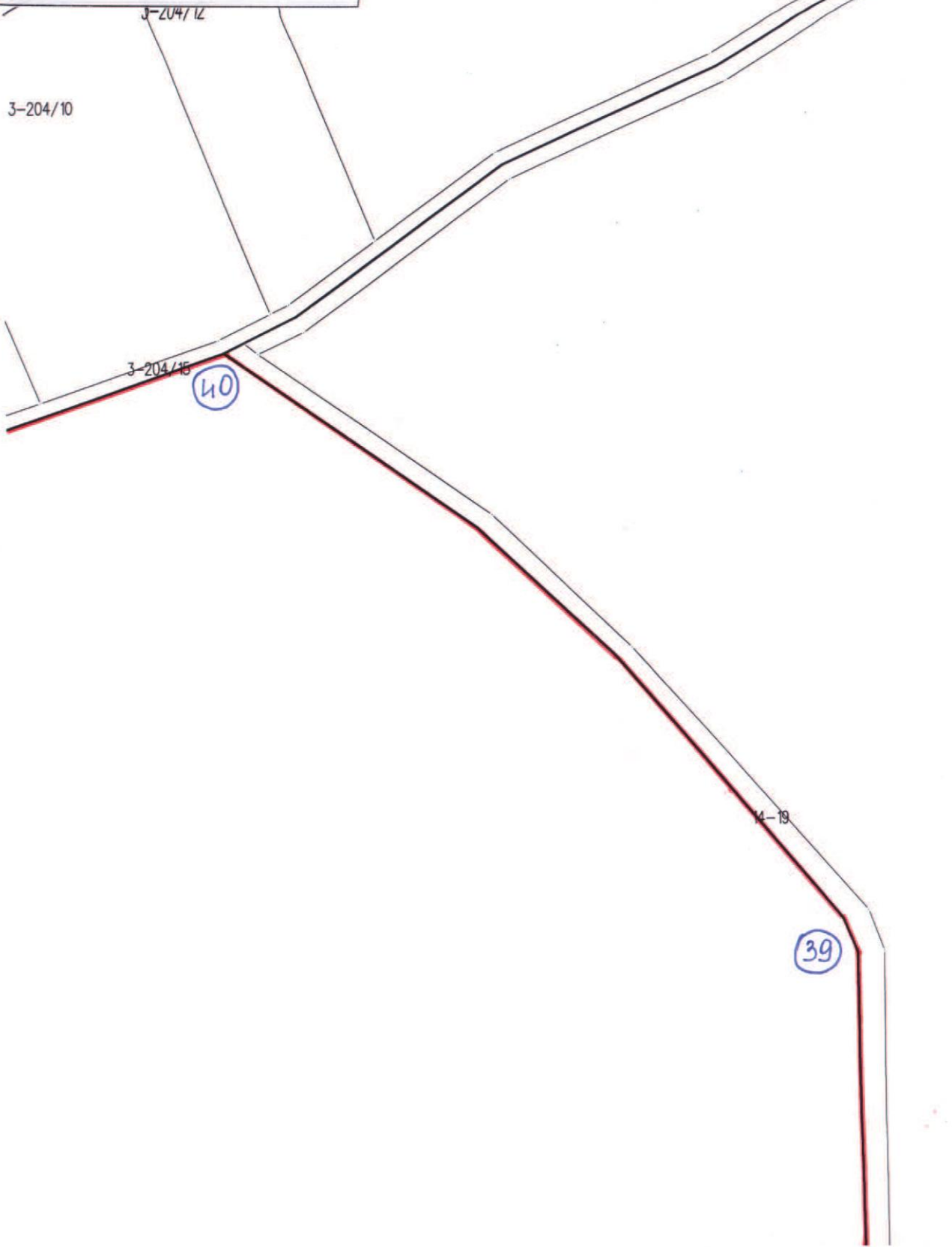
14-2/1

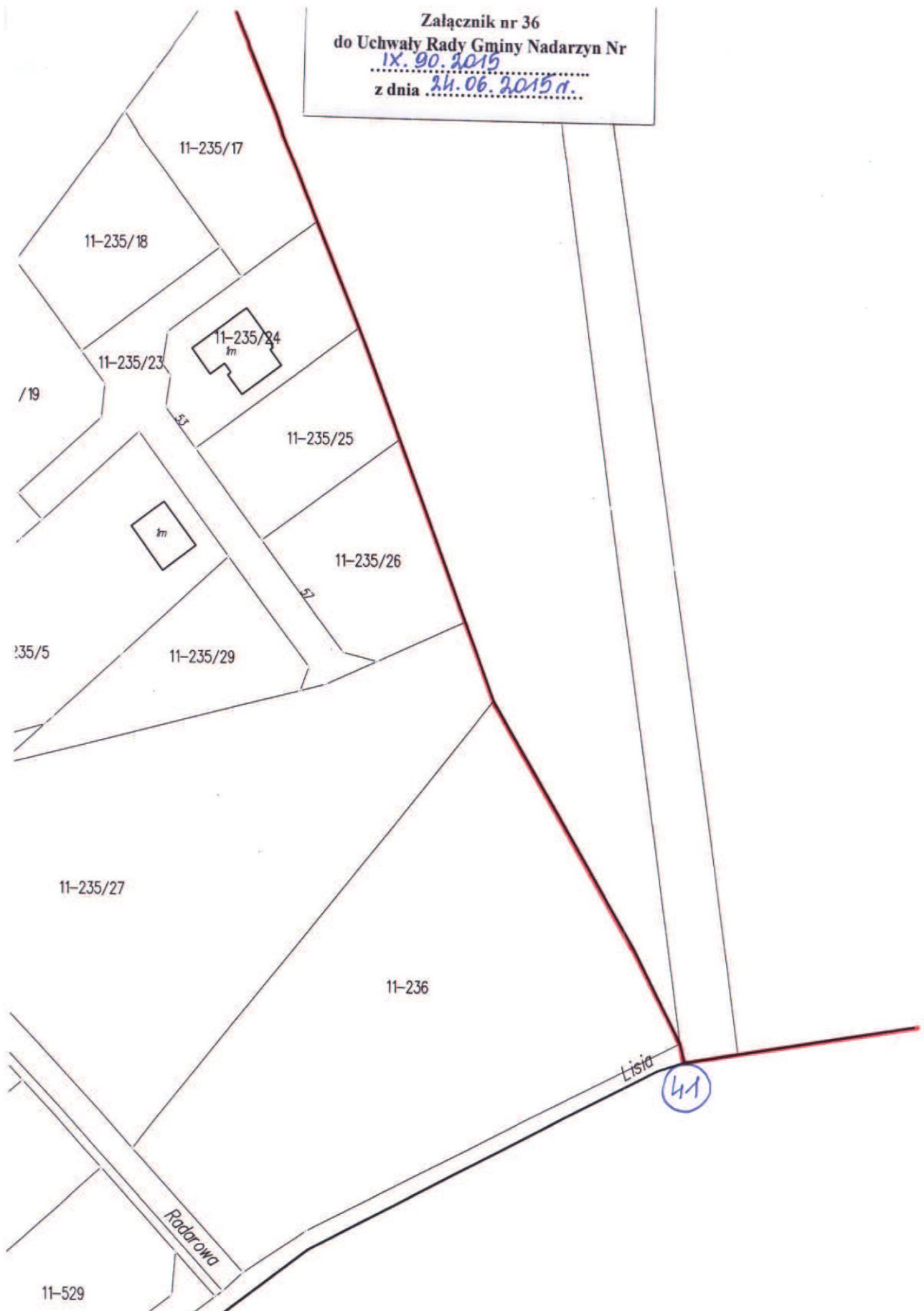
Załącznik nr 34  
do Uchwały Rady Gminy Nadarzyn Nr  
IX.90.8015  
z dnia 24.06.2015 r.

38

37

Załącznik nr 35  
do Uchwały Rady Gminy Nadarzyn Nr  
IX. 90. 2015  
z dnia 24.06.2015 r.





Załącznik nr 37  
do Uchwały Rady Gminy Nadarzyn Nr  
IX.90.2015  
z dnia 24.06.2015r.



Załącznik nr 38  
do Uchwały Rady Gminy Nadarzyn Nr  
*IX. 90. 2015*  
z dnia *24.06.2015 r.*









Załącznik nr 42  
do Uchwały Rady Gminy Nadarzyn Nr  
IX.90.2015  
z dnia 24.06.2015r.

